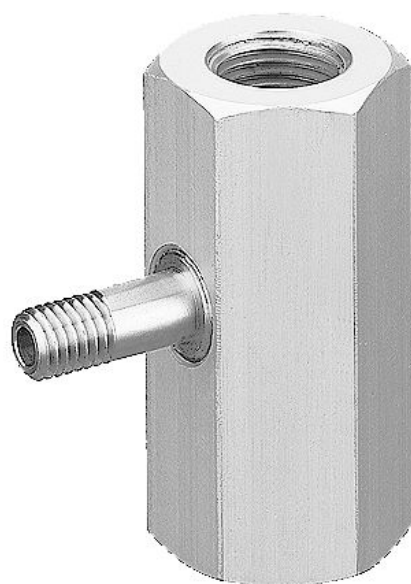


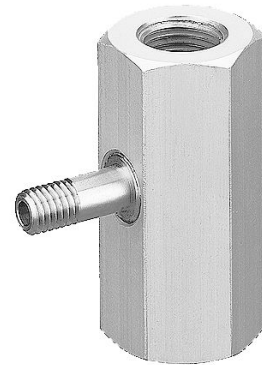
Serie EIX



Serie EIX

Inline-Vakuum-Ejektoren der AVENTICS Serie EIX werden pneumatisch angesteuert. Die Inline-Ejektoren der Serie EIX lassen sich direkt zwischen Saugglocke und Druckluftzufuhr installieren und eignen sich so für alle Arbeitsstücke mit Manipulatoren, Industrierobotern und Einspeisungssystemen.

- Pneumatische Ansteuerung



Produktübersicht

Seite

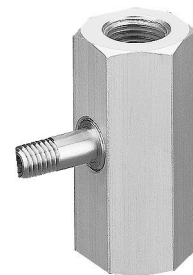
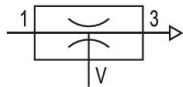
Inline-Vakuum-Ejektoren

Ejektor-Inline, Serie EIX.....

4

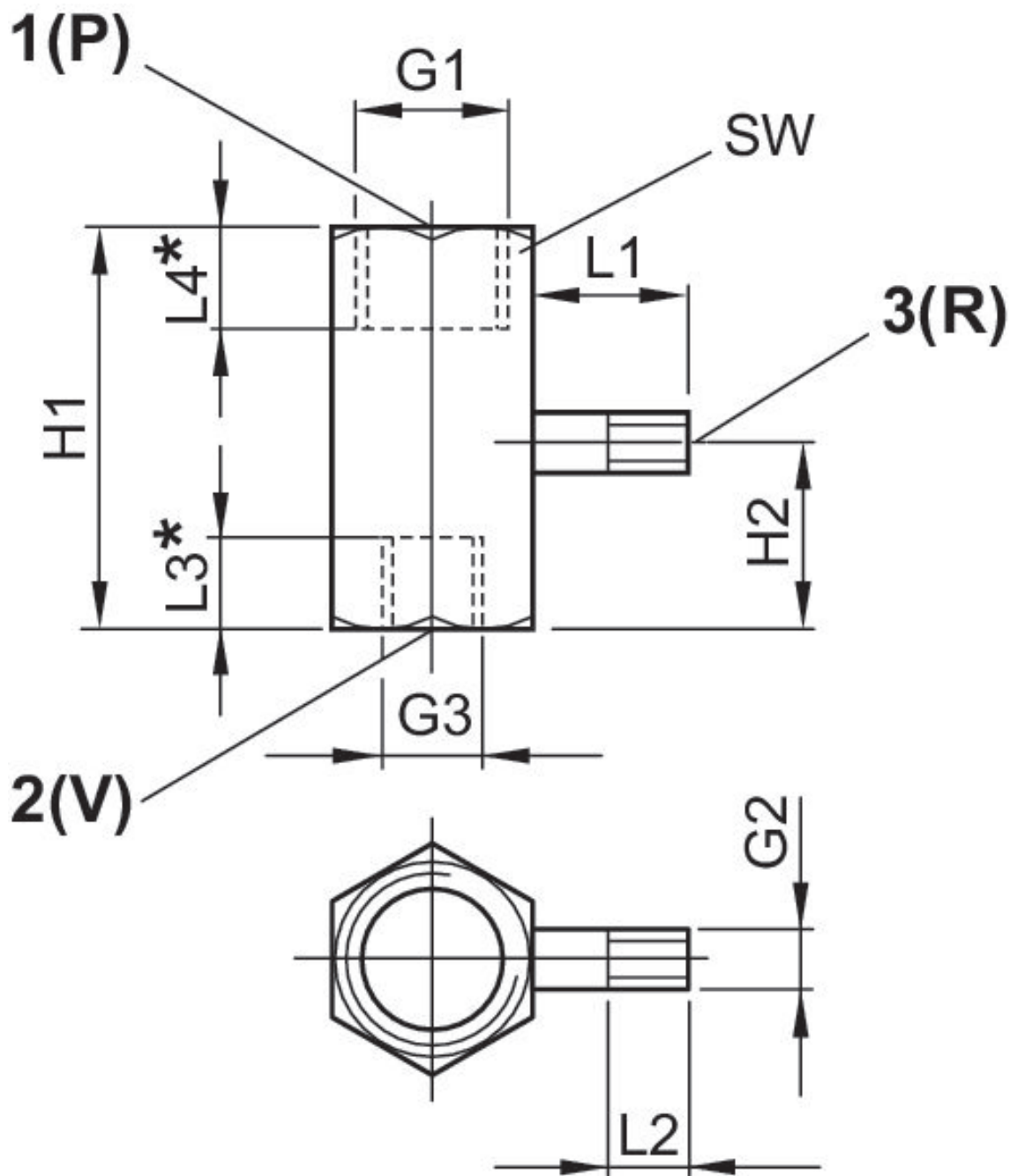
Ejektor-Inline, Serie EIX

Betätigung: pneumatisch



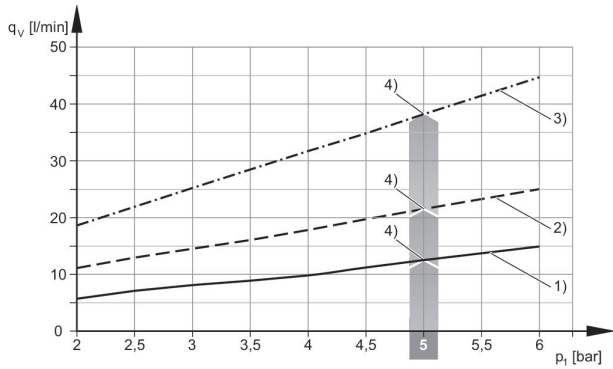
Betätigung	Düsen-Ø [mm]	Max. Vakuum bei p.opt [%]	Max. Saugvermögen [l/min]	Luftverbrauch bei p.opt. [l/min]	Materialnummer
pneumatisch	0.7	81	11	21	0821305009

Abmessungen

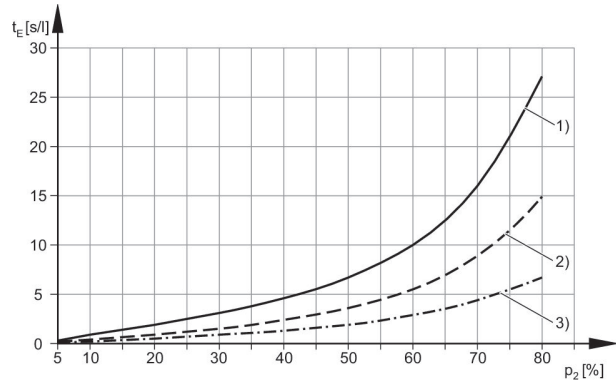


Material-nummer	L1	L2	L3	L4	H1	H2	G1	G2	G3	SW
0821305009	12.8	5	7.5	10	35	16	G 1/4	M5	G 1/8	17

Luftverbrauch q_v in Abhängigkeit vom Betriebsdruck p_1 Evakuierungszeit t_E in Abhängigkeit vom Vakuum p_2 für 1 l Volumen (bei optimalem Betriebsdruck $p_{1,opt}$)

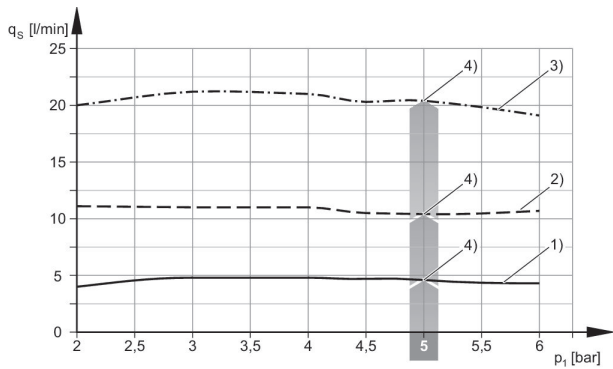


- 1) Ø Düse 0,5 mm
- 2) Ø Düse 0,7 mm
- 3) Ø Düse 0,9 mm
- 4) optimaler Betriebsdruck



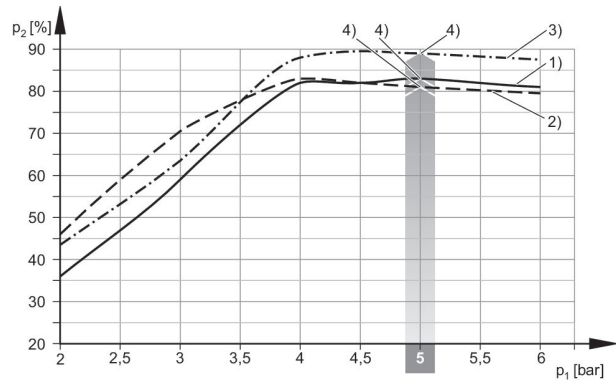
- 1) Ø Düse 0,5 mm
- 2) Ø Düse 0,7 mm
- 3) Ø Düse 0,9 mm

Saugvermögen q_s in Abhängigkeit vom Betriebsdruck p_1



- 1) Ø Düse 0,5 mm
- 2) Ø Düse 0,7 mm
- 3) Ø Düse 0,9 mm
- 4) optimaler Betriebsdruck

Vakuum p_2 in Abhängigkeit vom Betriebsdruck p_1







- 1) Ø Düse 0,5 mm
- 2) Ø Düse 0,7 mm
- 3) Ø Düse 0,9 mm
- 4) optimaler Betriebsdruck

Efficient pneumatic solutions, our program:
cylinders and drives, valves and valve systems,
air supply management, proportional pressure
control valves



Visit us: www.Emerson.com/aventics
Your local contact: Emerson.com/contactus

-  Emerson.com
-  Facebook.com/EmersonAutomationSolutions
-  LinkedIn.com/company/Emerson-Automation-Solutions
-  Twitter.com/EMR_Automation



The Emerson logo is a trademark and service mark of Emerson Electric Co. AVENTICS is a registered trademark of one of the Emerson family of companies. All other trademarks are the property of their respective owners. © 2020 Emerson Electric Co. All rights reserved.



CONSIDER IT SOLVED™