

## 系列 SM6



## 传感器, 系列 SM6

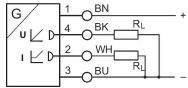
安沃驰 SM6 系列模拟测距传感器确保了对活塞运动的持续检测，测量范围从 32 mm 到 256 mm。传感器上的控制元件可以设定零点和距离测量范围的可变选择。紧凑型传感器也易于安装 - 可以直接安装在气缸沟槽中，也可以使用夹具装置安装到型材上。

- 通过自动调整按钮完成零点和测量范围设置
- 高精度和线性度
- 通过经验证的霍尔传感器，重复精度和可靠性高
- 可以任意选择安装位置和电缆出口
- 从 6 mm 沟槽上方安装（“插入式”安装）



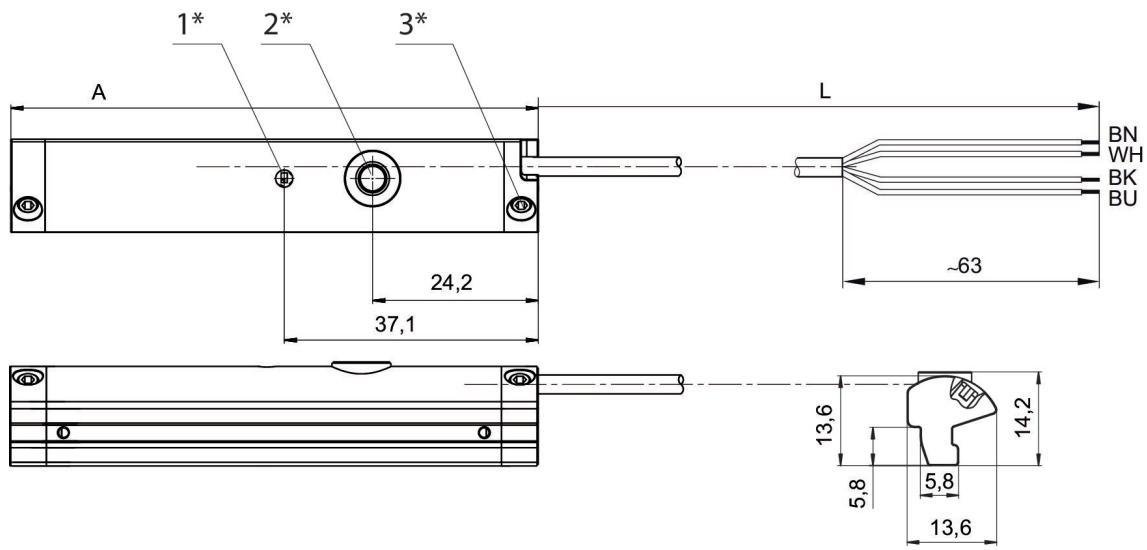
传感器, 系列 SM6

PRA  
PRE  
CCI  
KPZ  
SSI  
GPC  
CVI  
cULus



直接安装用于系列	连接方式型	电缆长度 L [m]	最大测量范围 [mm]	全长 传感器 [mm]	结构	物料号
PRA, PRE, CCI, KPZ, SSI, GPC, CVI	模拟量	2	32	45	短路保护, 反极性保护, 过载保护	R412010141
PRA, PRE, CCI, KPZ, SSI, GPC, CVI	模拟量	2	64	77	短路保护, 反极性保护, 过载保护	R412010143
PRA, PRE, CCI, KPZ, SSI, GPC, CVI	模拟量	2	96	109	短路保护, 反极性保护, 过载保护	R412010262
PRA, PRE, CCI, KPZ, SSI, GPC, CVI	模拟量	2	128	141	短路保护, 反极性保护, 过载保护	R412010264
PRA, PRE, CCI, KPZ, SSI, GPC, CVI	模拟量	2	160	173	短路保护, 反极性保护, 过载保护	R412010411
PRA, PRE, CCI, KPZ, SSI, GPC, CVI	模拟量	2	192	205	短路保护, 反极性保护, 过载保护	R412010413
PRA, PRE, CCI, KPZ, SSI, GPC, CVI	模拟量	2	224	237	短路保护, 反极性保护, 过载保护	R412010415
PRA, PRE, CCI, KPZ, SSI, GPC, CVI	模拟量	2	256	269	短路保护, 反极性保护, 过载保护	R412010417

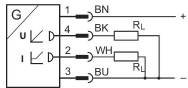
规格



1\* = LED 灯 2\* = 示教按键 3\* = 螺纹销钉 M3x11  
 L = 电缆长度  
 (2) WH=白色  
 A = 传感器长度

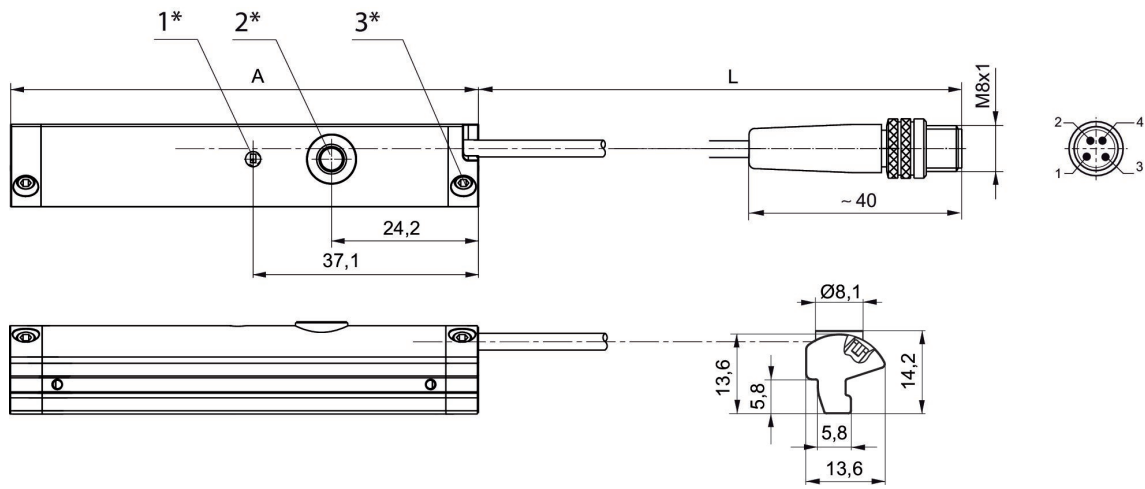
传感器, 系列 SM6

PRA  
PRE  
CCI  
KPZ  
SSI  
GPC  
CVI  
多芯插头  
M8x1  
cULus  
4-针



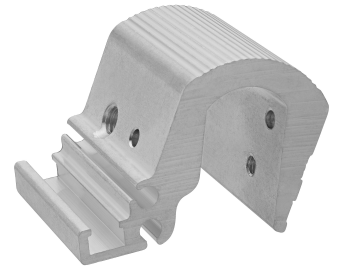
直接安装用于系列	连接方式型	电缆长度 L [m]	最大测量范围 [mm]	全长 传感器 [mm]	结构	物料号
PRA, PRE, CCI, KPZ, SSI, GPC, CVI	模拟量	0.3	32	45	短路保护, 反极性保护, 过载保护	R412010142
PRA, PRE, CCI, KPZ, SSI, GPC, CVI	模拟量	0.3	64	77	反极性保护, 反极性保护, 过载保护	R412010144
PRA, PRE, CCI, KPZ, SSI, GPC, CVI	模拟量	0.3	96	109	反极性保护, 反极性保护, 过载保护	R412010263
PRA, PRE, CCI, KPZ, SSI, GPC, CVI	模拟量	0.3	128	141	反极性保护, 反极性保护, 过载保护	R412010265
PRA, PRE, CCI, KPZ, SSI, GPC, CVI	模拟量	0.3	160	173	反极性保护, 反极性保护, 过载保护	R412010410
PRA, PRE, CCI, KPZ, SSI, GPC, CVI	模拟量	0.3	192	205	反极性保护, 反极性保护, 过载保护	R412010412
PRA, PRE, CCI, KPZ, SSI, GPC, CVI	模拟量	0.3	224	237	反极性保护, 反极性保护, 过载保护	R412010414
PRA, PRE, CCI, KPZ, SSI, GPC, CVI	模拟量	0.3	256	269	反极性保护, 反极性保护, 过载保护	R412010416

规格

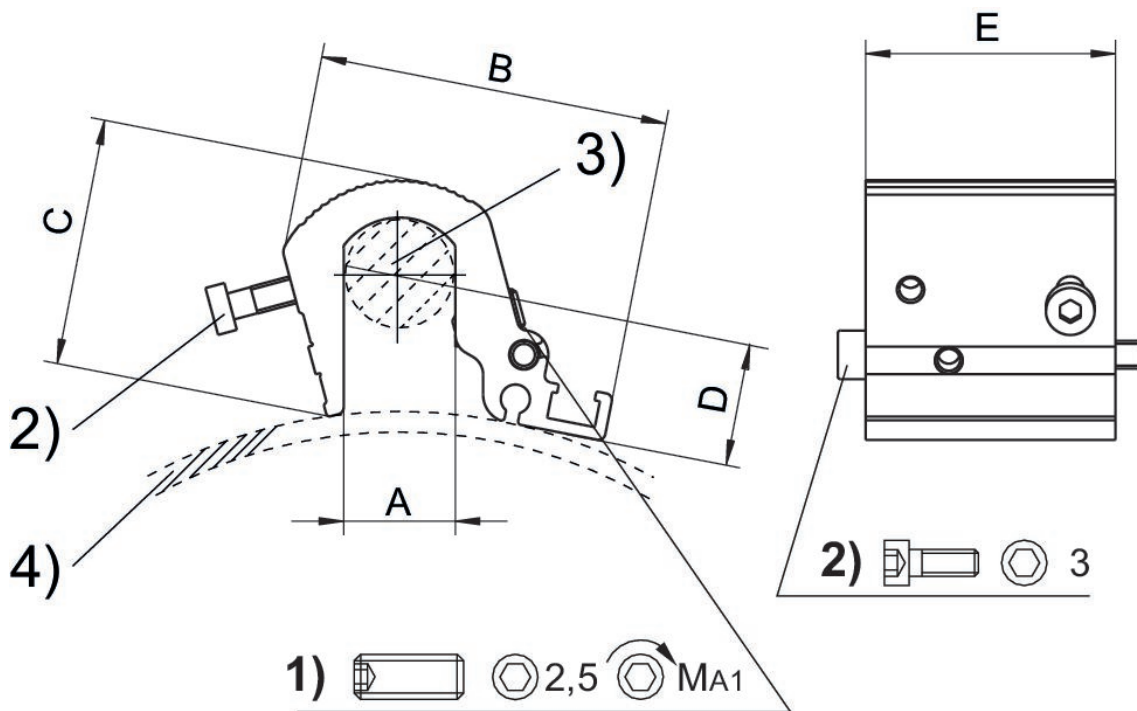


1\* = LED 灯 2\* = 示教按键 3\* = 螺纹销钉 M3x11  
 L = 电缆长度  
 引脚设置：1 = (+), 2 = (OUT 1) 3 = (GND), 4 = (OUT 2), EN 60947-5-7  
 A = 传感器长度

传感器固定设备, 系列 CB1



气缸-Ø 最小., [mm]	气缸-Ø 最大 [mm]	用于传感器	材料	物料号
160	200	ST6, SN2, SN6, SN1, SM6	铝材	R412017979
250	320	ST6, SN2, SN6, SN1, SM6	铝材	R412017980



1) 夹紧螺销 2) 传感器固定螺钉 3) 拉杆 4) 气缸外形

气缸 Ø	物料号	A	B	C	D	E	MA1 [Nm]
160 - 200 mm	R412017979	16	51	36	6.8	36	2
250 - 320 mm	R412017980	24	56	44.5	6.8	36	2

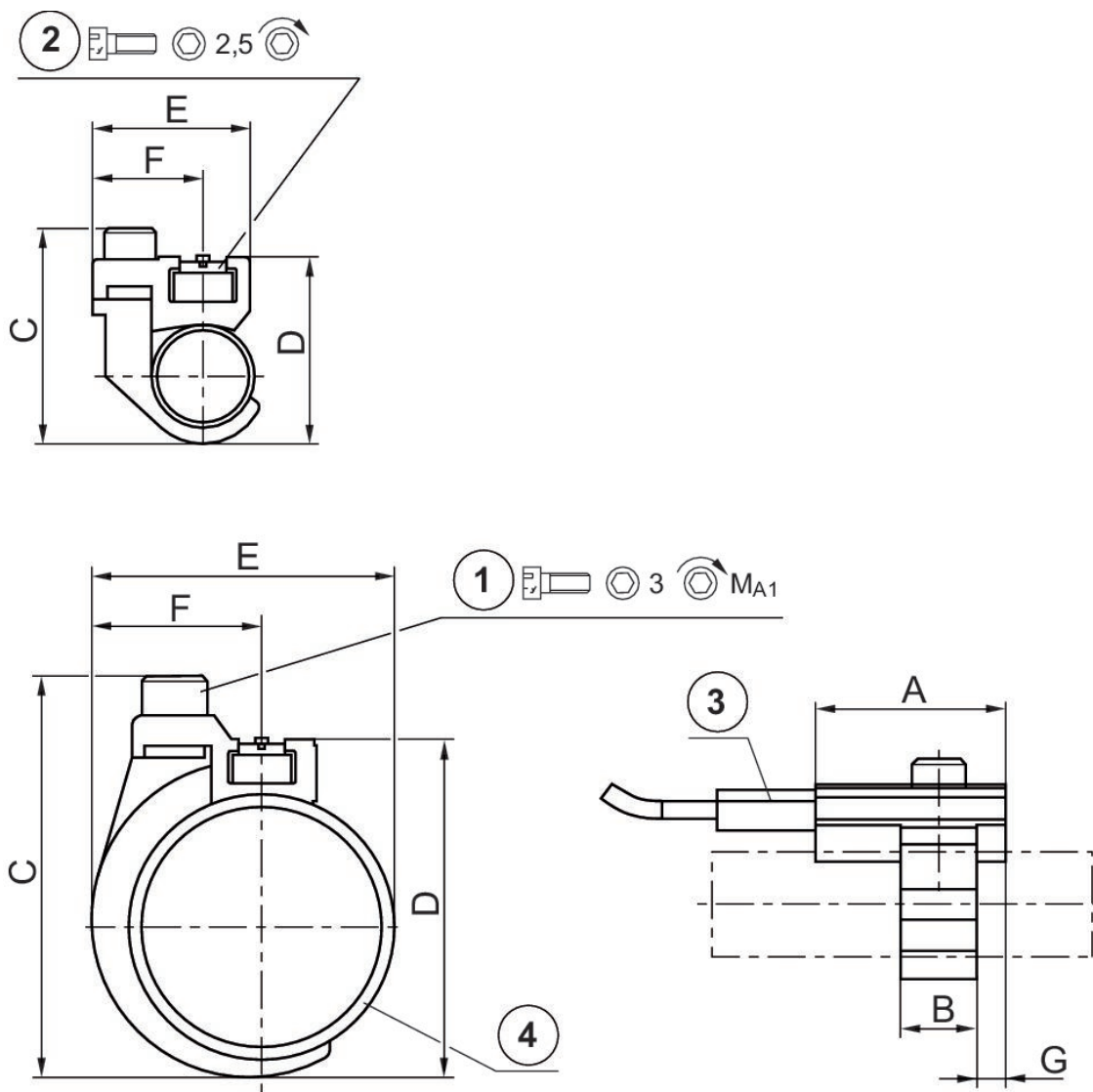
供货内容范围：包括固定螺栓

## 传感器固定设备, 系列 CB1

ST6  
SM6

气缸-Ø 最小., [mm]	材料	物料号
10	铝材	1827020296
12	铝材	1827020297
16	铝材	1827020298
20	铝材	1827020299
25	铝材	1827020300



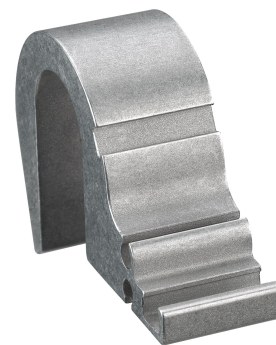


1) 固定螺钉 2) 传感器固定螺钉 3) 传感器 4) 气缸外形

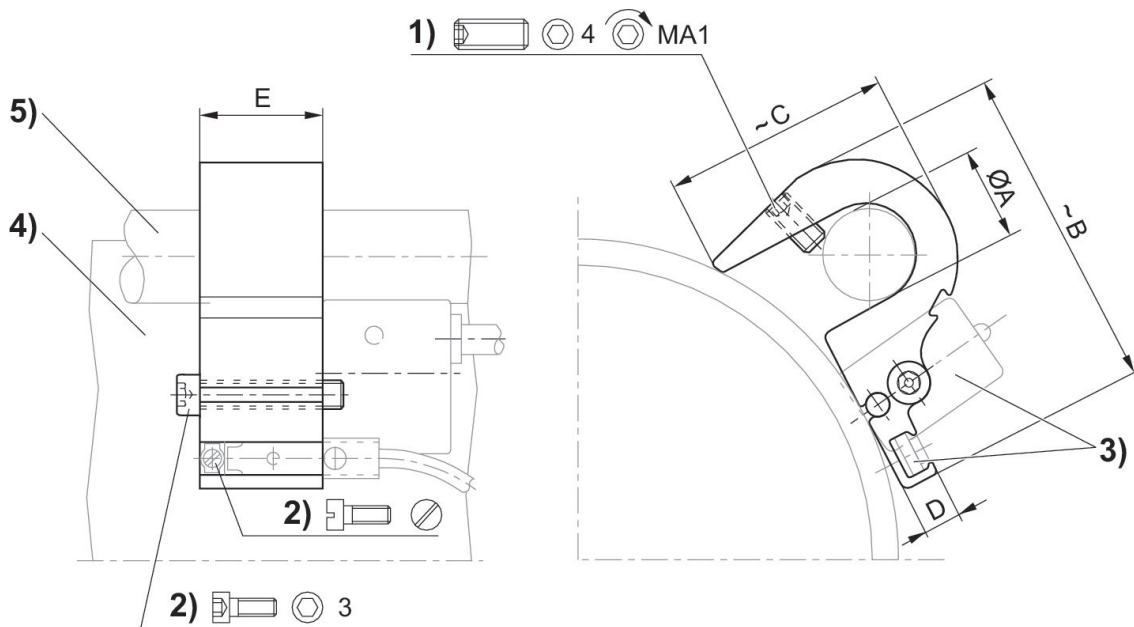
物料号	气缸 Ø	A	B	C	D	E	F	G	安装螺钉	MA1 [Nm]
1827020296	10 mm	20	8	24	19	17.5	11.8	3	M3x8	1 +0,2
1827020297	12 mm	20	8	26	22	19	11.8	3	M3x8	1 +0,2
1827020298	16 mm	20	12	34	30	23	13.8	4	M4x10	2 +0,3
1827020299	20 mm	20	12	38	32	26	13.8	4	M4x10	2 +0,3
1827020300	25 mm	20	12	43	37	31	13.8	4	M4x10	2 +0,3

传感器固定设备, 系列 CB1

ST6  
SM6  
SN1  
SN2



气缸-Ø 最小., [mm]	气缸-Ø 最大 [mm]	材料	物料号
125	125	铝材	1827020292



1) 螺纹夹紧销 2) 传感器固定螺钉 3) 传感器 4) 气缸 外形 5) 拉杆

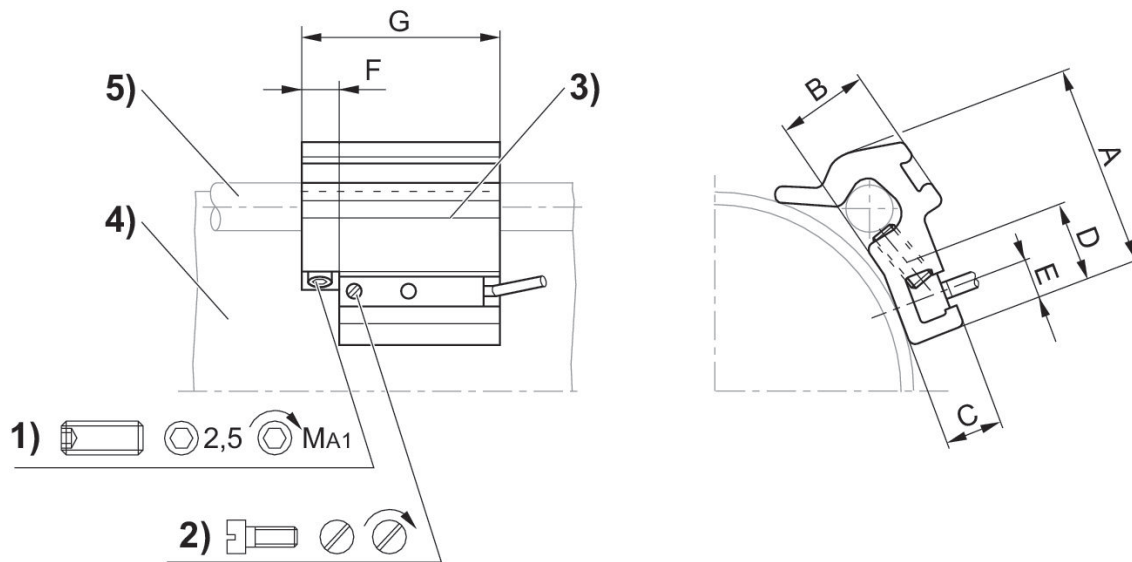
物料号	气缸 Ø	Ø A	B	C	D	E	夹紧螺销	MA1 [Nm]
1827020292	125 mm	12	45	29	6.5	21	M5x10	2

传感器固定设备, 系列 CB1

ST6  
SM6



气缸-Ø 最小., [mm]	气缸-Ø 最大 [mm]	材料	物料号
32	40	铝材	1827020282
50	63	铝材	1827020283
80	100	铝材	1827020284



1) 螺纹夹紧销 2) 传感器固定螺钉 3) 传感器 4) 气缸 外形 5) 拉杆

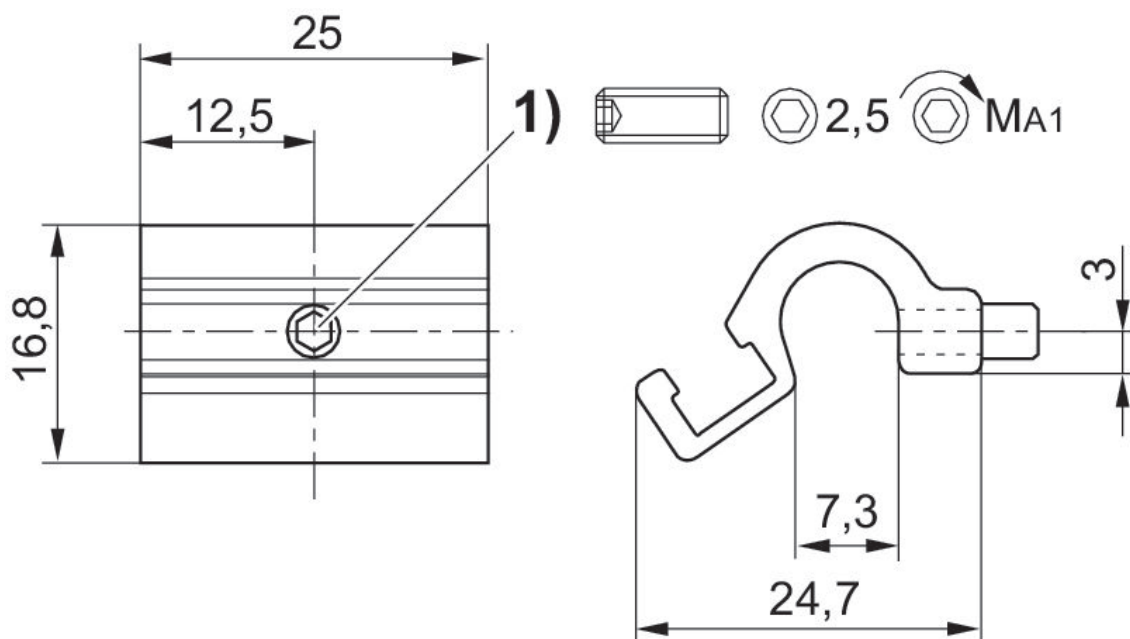
物料号	气缸 Ø	A	B	C	D	E	F	G	夹紧螺销	MA1 [Nm]
1827020282	32 - 40 mm	26	10	7	14	5	8	40	M5x8	2 ±0,2
1827020283	50 - 63 mm	32.5	15.5	7	14	5	8	40	M5x10	2 ±0,2
1827020284	80 - 100 mm	43	17	6.9	14	5	8	40	M5x16	2 ±0,2

传感器固定设备, 系列 CB1

ST6  
SM6



气缸-Ø 最大 [mm]	材料	物料号
25	铝材	R412022357

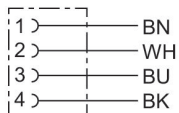


1) 安装螺钉

物料号	气缸 Ø 最大	MA1 [Nm]
R412022357	25 mm	1 + 0,3

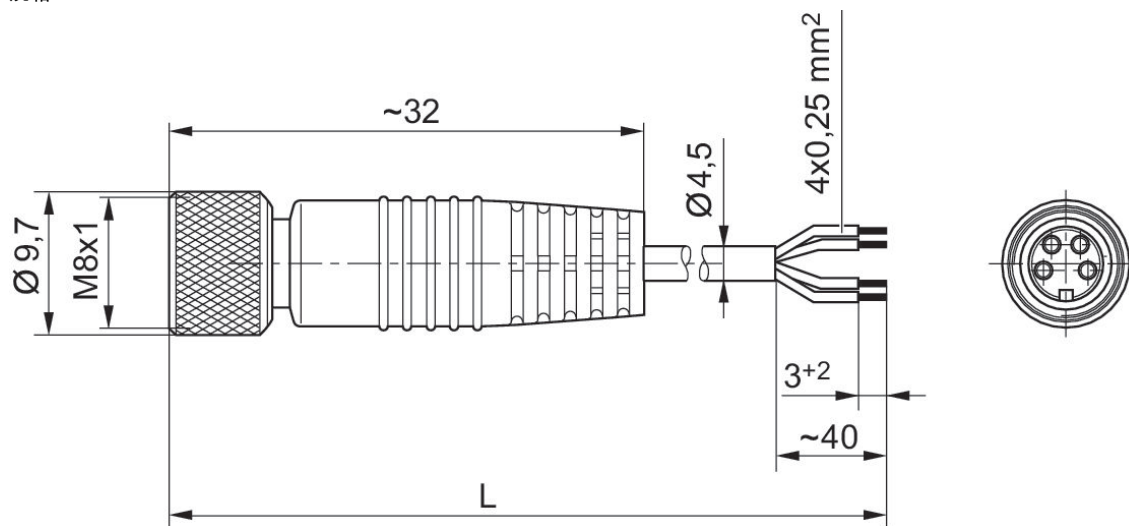
圆形插头, 系列 CON-RD

多针插头  
M8x1  
4-针



额定电压	电流 [A]	屏蔽	电气连接 1, 类型	电气连接 1, 螺纹尺寸	电气连接 1, 编码	电气连接 2, 类型	电缆长度 [m]	电缆直径-Ø [mm]	导线截面 [mm²]	最低环境温度 [°C]	最高环境温度 [°C]	物料号
48 V AC/DC	4	未屏蔽	多针插头	M8x1	A-编码	开放式电缆终端	3	4.5	0.25	-40	85	1834484144
48 V AC/DC	4	未屏蔽	多针插头	M8x1	A-编码	开放式电缆终端	5	4.5	0.25	-40	85	1834484146

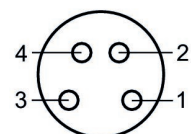
规格



L = 长度

1834484144, 1834484146

极点图插座



(1) BN=棕色 (2) WH=白色 (3) BU=蓝色 (4) BK=黑色

圆形插头, 系列 CON-RD

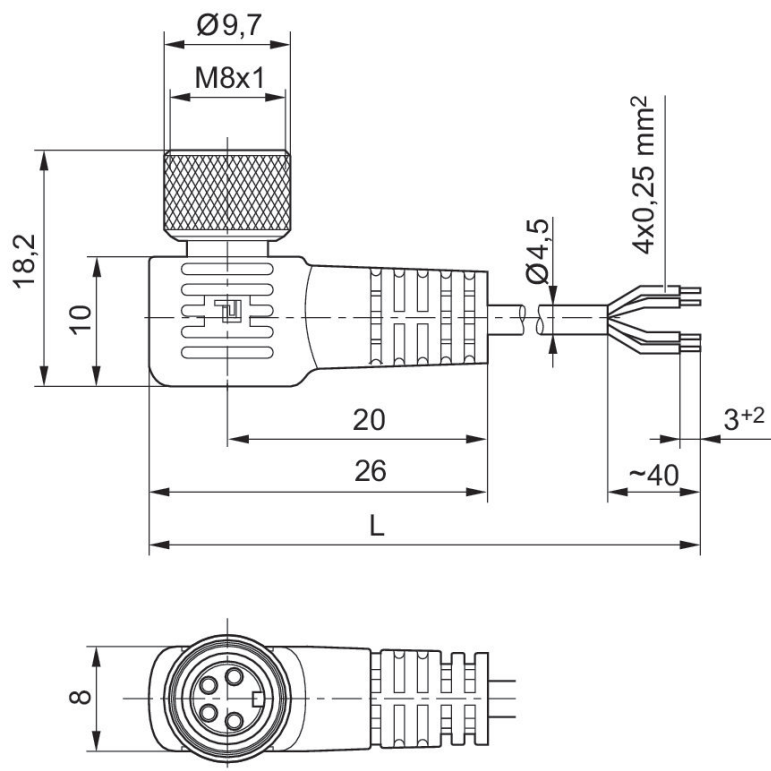
多针插头  
M8x1  
4-针

- 1) — BN
- 2) — WH
- 3) — BU
- 4) — BK



额定电压	电流 [A]	屏蔽	电气连接 1, 类型	电气连接 1, 螺纹尺寸	电气连接 1, 编码	电气连接 2, 类型	电缆长度 [m]	电缆直径-Ø [mm]	导线截面 [mm²]	最低环境温度 [°C]	最高环境温度 [°C]	物料号
48 V AC/DC	4	未屏蔽	多针插头	M8x1	A-编码	开放式电缆终端	3	4.5	0.25	-25	85	1834484145
48 V AC/DC	4	未屏蔽	多针插头	M8x1	A-编码	开放式电缆终端	5	4.5	0.25	-25	85	1834484147

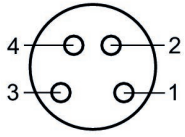
尺寸按mm



L = 长度

1834484145, 1834484147

极点图插座



(1) BN=棕色 (2) WH=白色 (3) BU=蓝色 (4) BK=黑色

# Efficient pneumatic solutions, our program: cylinders and drives, valves and valve systems, air supply management



Visit us: [Emerson.com/Aventics](https://www.emerson.com/Aventics)

Your local contact: [Emerson.com/contactus](https://www.emerson.com/contactus)



[Emerson.com](https://www.emerson.com)



[Facebook.com/EmersonAutomationSolutions](https://www.facebook.com/EmersonAutomationSolutions)



[LinkedIn.com/company/Emerson-Automation-Solutions](https://www.linkedin.com/company/Emerson-Automation-Solutions)



[Twitter.com/EMR\\_Automation](https://twitter.com/EMR_Automation)

An example configuration is depicted on the title page. The delivered product may thus vary from that in the illustration. Subject to change. This Document, as well as the data, specifications and other information set forth in it, are the exclusive property of AVENTICS GmbH. It may not be reproduced or given to third parties without its consent. Only use the AVENTICS products shown in industrial applications. Read the product documentation completely and carefully before using the product. Observe the applicable regulations and laws of the respective country. When integrating the product into applications, note the system manufacturer's specifications for safe use of the product. The data specified only serve to describe the product. No statements concerning a certain condition or suitability for a certain application can be derived from our information. The information given does not release the user from the obligation of own judgment and verification. It must be remembered that the products are subject to a natural process of wear and aging.

The Emerson logo is a trademark and service mark of Emerson Electric Co. Brand logotype are registered trademarks of one of the Emerson family of companies. All other marks are the property of their respective owners. © 2019 Emerson Electric Co. All rights reserved.



**CONSIDER IT SOLVED™**