

# KPZ-SC

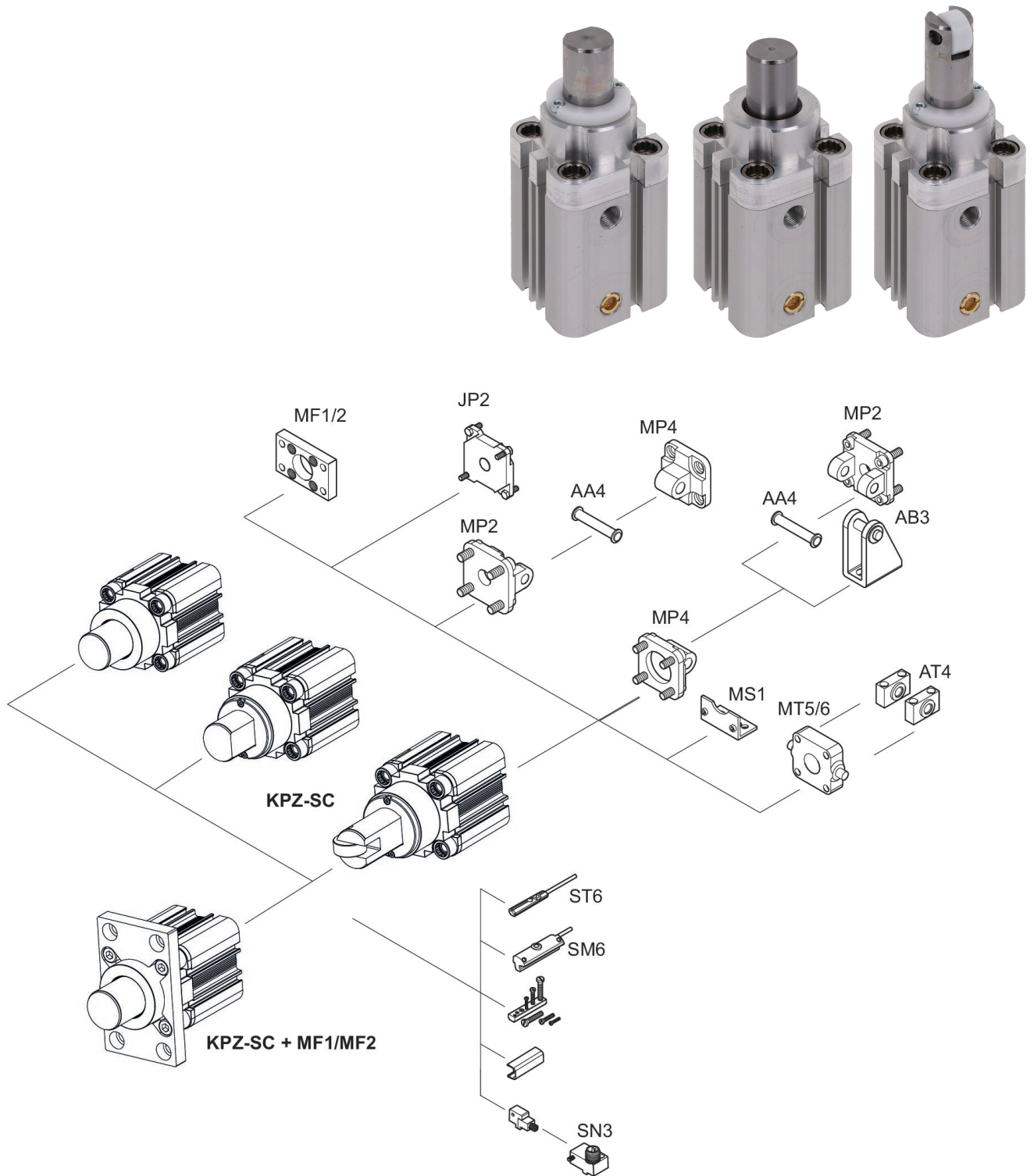


AVENTICS™

紧凑型气缸, 系列 KPZ-SC



AVENTICS KPZ-SC 系列紧凑型气缸



## 紧凑型气缸, 系列 KPZ-SC

单作用式, 不受压伸出  
塞子结构



活塞-Ø [mm]	行程 [mm]	接口	缓冲	磁性销钉	缩回运动的 活塞力 [N]	伸出运动的 活塞力 [N]	最大允许 的径向 轴承负载 [N]	最大。开 关操作期间 允许的径向 轴承载荷 F [N]	物料号
32	15	G 1/8	elastické tlumení	Píst s magnetem	309	507	3270	570	R452000681
32	20	G 1/8	elastické tlumení	Píst s magnetem	309	507	3270	570	R452000684
32	25	G 1/8	elastické tlumení	Píst s magnetem	309	507	3270	570	R452000687





## 紧凑型气缸, 系列 KPZ-SC

单作用式, 不受压伸出  
塞子结构



活塞-Ø [mm]	行程 [mm]	接口	缓冲	磁性销钉	缩回运动的 活塞力 [N]	伸出运动的 活塞力 [N]	最大允许 的径向 轴承负载 [N]	最大。开 关操作期间 允许的径向 轴承载荷 F [N]	物料号
50	20	G 1/8	elastické tlumení	Píst s magnetem	730	1237	3270	1500	R452000690
50	25	G 1/8	elastické tlumení	Píst s magnetem	730	1237	3270	1500	R452000693
50	30	G 1/8	elastické tlumení	Píst s magnetem	730	1237	3270	1500	R452000696



## 紧凑型气缸, 系列 KPZ-SC

双作用式  
塞子结构

活塞-Ø [mm]	行程 [mm]	接口	缓冲	磁性销钉	缩回运动的 活塞力 [N]	伸出运动的 活塞力 [N]	最大允许 的径向 轴承负载 [N]	最大。开 关操作期间 允许的径向 轴承载荷 F [N]	物料号
32	15	G 1/8	elastické tlumení	Píst s magnetem	309	507	3270	570	R452000699
32	20	G 1/8	elastické tlumení	Píst s magnetem	309	507	3270	570	R452000702
32	25	G 1/8	elastické tlumení	Píst s magnetem	309	507	3270	570	R452000705



## 紧凑型气缸, 系列 KPZ-SC

双作用式  
塞子结构

活塞-Ø [mm]	行程 [mm]	接口	缓冲	磁性销钉	缩回运动的 活塞力 [N]	伸出运动的 活塞力 [N]	最大允许 的径向 轴承负载 [N]	最大。开 关操作期间 允许的径向 轴承载荷 F [N]	物料号
50	20	G 1/8	elastické tlumení	Píst s magnetem	730	1237	3270	1500	R452000708
50	25	G 1/8	elastické tlumení	Píst s magnetem	730	1237	3270	1500	R452000711
50	30	G 1/8	elastické tlumení	Píst s magnetem	730	1237	3270	1500	R452000714



## 紧凑型气缸, 系列 KPZ-SC

双作用式, 带弹簧复位, 不受压伸出  
塞子结构



活塞-Ø [mm]	行程 [mm]	接口	缓冲	磁性销钉	缩回运动的 活塞力 [N]	伸出运动的 活塞力 [N]	最大允许 的径向 轴承负载 [N]	最大。开 关操作期间 允许的径向 轴承载荷 F [N]	物料号
32	15	G 1/8	elastické tlumení	Píst s magnetem	309	507	3270	570	R452000717
32	20	G 1/8	elastické tlumení	Píst s magnetem	309	507	3270	570	R452000720
32	25	G 1/8	elastické tlumení	Píst s magnetem	309	507	3270	570	R452000723





## 紧凑型气缸, 系列 KPZ-SC

双作用式, 带弹簧复位, 不受压伸出  
塞子结构



活塞-Ø [mm]	行程 [mm]	接口	缓冲	磁性销钉	缩回运动的 活塞力 [N]	伸出运动的 活塞力 [N]	最大允许 的径向 轴承负载 [N]	最大。开 关操作期间 允许的径向 轴承载荷 F [N]	物料号
50	20	G 1/8	elastické tlumení	Píst s magnetem	730	1237	3270	1500	R452000726
50	25	G 1/8	elastické tlumení	Píst s magnetem	730	1237	3270	1500	R452000729
50	30	G 1/8	elastické tlumení	Píst s magnetem	730	1237	3270	1500	R452000732



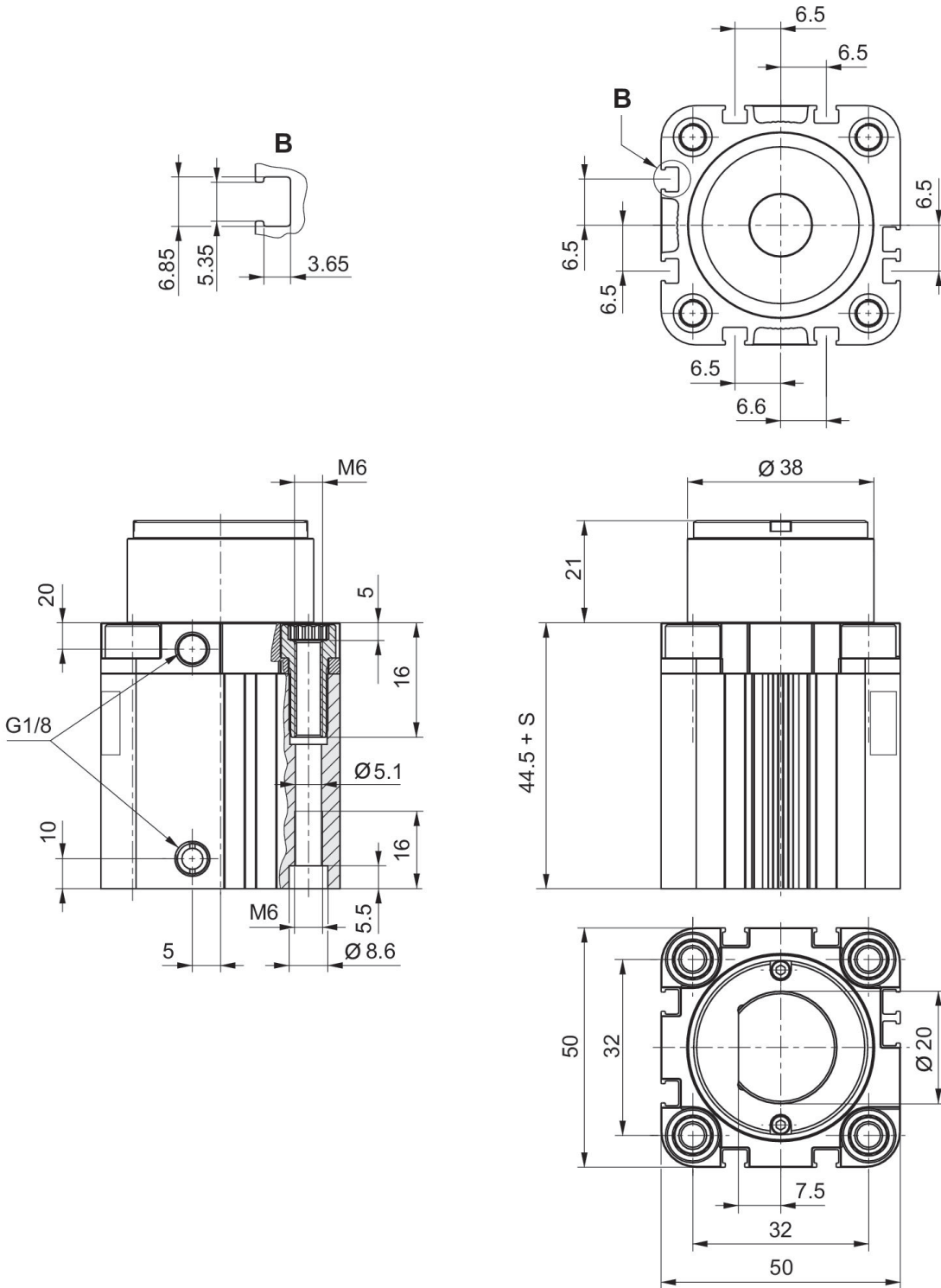
## 紧凑型气缸, 系列 KPZ-SC

单作用式, 不受压伸出  
塞子 结构  
无旋转



活塞-Ø [mm]	行程 [mm]	接口	缓冲	磁性销钉	缩回运动的 活塞力 [N]	伸出运动的 活塞力 [N]	最大允许 的径向 轴承负载 [N]	最大。开 关操作期间 允许的径向 轴承载荷 F [N]	物料号
32	15	G 1/8	elastické tlumení	Píst s magnetem	309	507	3270	570	R452000682
32	20	G 1/8	elastické tlumení	Píst s magnetem	309	507	3270	570	R452000685
32	25	G 1/8	elastické tlumení	Píst s magnetem	309	507	3270	570	R452000688

尺寸按mm



S = 行程

## 紧凑型气缸, 系列 KPZ-SC

单作用式, 不受压伸出  
塞子 结构  
无旋转



活塞-Ø [mm]	行程 [mm]	接口	缓冲	磁性销钉	缩回运动的 活塞力 [N]	伸出运动的 活塞力 [N]	最大允许 的径向 轴承负载 [N]	最大。开 关操作期间 允许的径向 轴承载荷 F [N]	物料号
50	20	G 1/8	elastické tlumení	Píst s magnetem	730	1237	6280	1500	R452000691
50	25	G 1/8	elastické tlumení	Píst s magnetem	730	1237	6280	1500	R452000694
50	30	G 1/8	elastické tlumení	Píst s magnetem	730	1237	6280	1500	R452000697



## 紧凑型气缸, 系列 KPZ-SC

双作用式  
塞子 结构  
无旋转



活塞-Ø [mm]	行程 [mm]	接口	缓冲	磁性销钉	缩回运动的 活塞力 [N]	伸出运动的 活塞力 [N]	最大允许 的径向 轴承负载 [N]	最大。开 关操作期间 允许的径向 轴承载荷 F [N]	物料号
32	15	G 1/8	elastické tlumení	Píst s magnetem	309	507	3270	570	R452000700
32	20	G 1/8	elastické tlumení	Píst s magnetem	309	507	3270	570	R452000703
32	25	G 1/8	elastické tlumení	Píst s magnetem	309	507	3270	570	R452000706





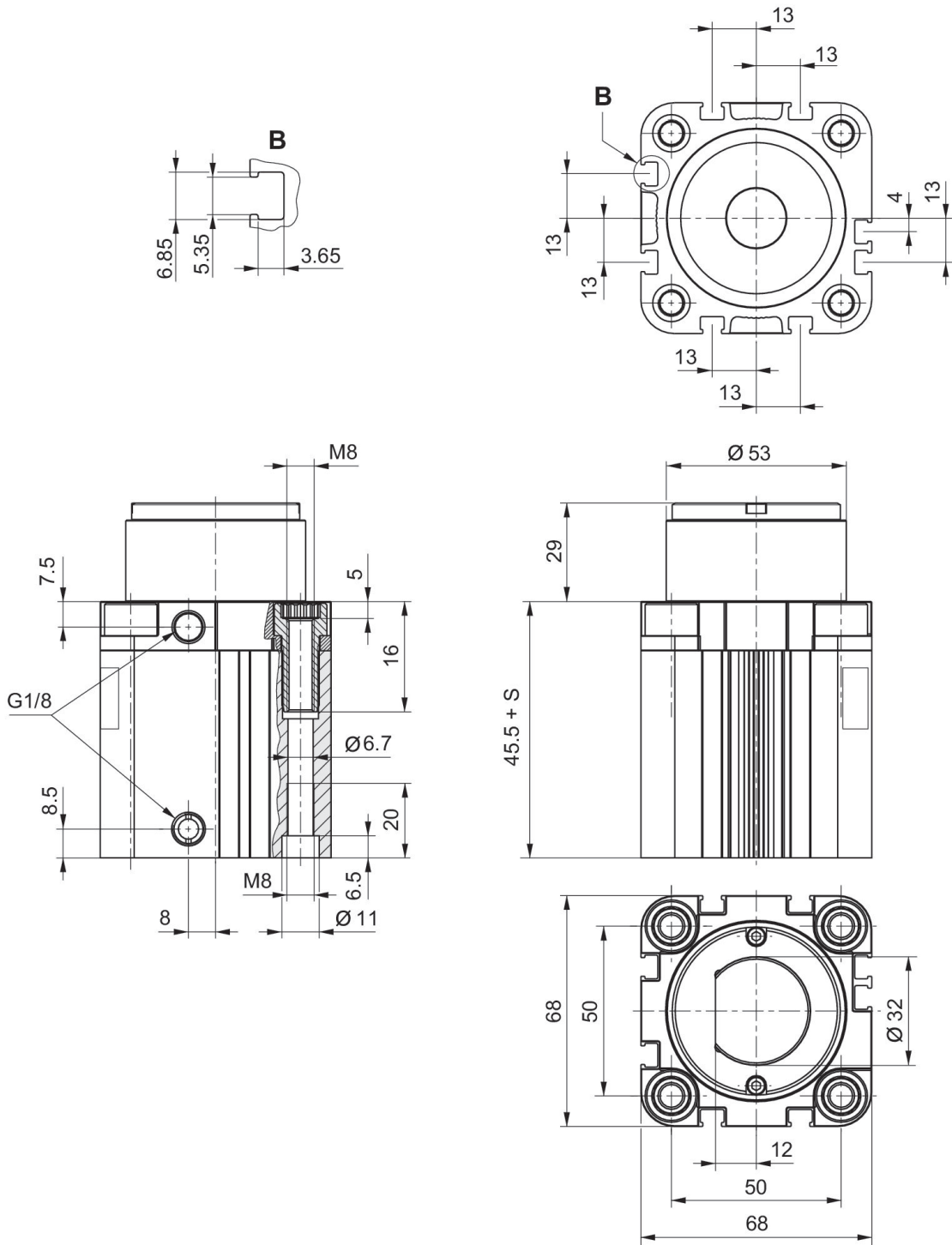
## 紧凑型气缸, 系列 KPZ-SC

双作用式  
塞子 结构  
无旋转



活塞-Ø [mm]	行程 [mm]	接口	缓冲	磁性销钉	缩回运动的 活塞力 [N]	伸出运动的 活塞力 [N]	最大允许 的径向 轴承负载 [N]	最大。开 关操作期间 允许的径向 轴承载荷 F [N]	物料号
50	20	G 1/8	elastické tlumení	Píst s magnetem	730	1237	6280	1500	R452000709
50	25	G 1/8	elastické tlumení	Píst s magnetem	730	1237	6280	1500	R452000712
50	30	G 1/8	elastické tlumení	Píst s magnetem	730	1237	6280	1500	R452000715

尺寸按mm



S = 行程

## 紧凑型气缸, 系列 KPZ-SC

双作用式, 带弹簧复位, 不受压伸出  
塞子结构  
无旋转



活塞-Ø [mm]	行程 [mm]	接口	缓冲	磁性销钉	缩回运动的 活塞力 [N]	伸出运动的 活塞力 [N]	最大允许 的径向 轴承负载 [N]	最大。开 关操作期间 允许的径向 轴承载荷 F [N]	物料号
32	15	G 1/8	elastické tlumení	Píst s magnetem	309	507	3270	570	R452000718
32	20	G 1/8	elastické tlumení	Píst s magnetem	309	507	3270	570	R452000721
32	25	G 1/8	elastické tlumení	Píst s magnetem	309	507	3270	570	R452000724



## 紧凑型气缸, 系列 KPZ-SC

双作用式, 带弹簧复位, 不受压伸出  
塞子结构  
无旋转



活塞-Ø [mm]	行程 [mm]	接口	缓冲	磁性销钉	缩回运动的 活塞力 [N]	伸出运动的 活塞力 [N]	最大允许 的径向 轴承负载 [N]	最大。开 关操作期间 允许的径向 轴承载荷 F [N]	物料号
50	20	G 1/8	elastické tlumení	Píst s magnetem	730	1237	6280	1500	R452000727
50	25	G 1/8	elastické tlumení	Píst s magnetem	730	1237	6280	1500	R452000730
50	30	G 1/8	elastické tlumení	Píst s magnetem	730	1237	6280	1500	R452000733



## 紧凑型气缸, 系列 KPZ-SC

单作用式, 不受压伸出  
滚筒版  
无旋转



活塞-Ø [mm]	行程 [mm]	接口	缓冲	磁性销钉	缩回运动的 活塞力 [N]	伸出运动的 活塞力 [N]	最大允许 的径向 轴承负载 [N]	最大。开 关操作期间 允许的径向 轴承载荷 F [N]	物料号
32	15	G 1/8	elastické tlumení	Píst s magnetem	309	507	2670	420	R452000683
32	20	G 1/8	elastické tlumení	Píst s magnetem	309	507	2670	420	R452000686
32	25	G 1/8	elastické tlumení	Píst s magnetem	309	507	2670	420	R452000689





## 紧凑型气缸, 系列 KPZ-SC

单作用式, 不受压伸出  
滚筒版  
无旋转



活塞-Ø [mm]	行程 [mm]	接口	缓冲	磁性销钉	缩回运动的 活塞力 [N]	伸出运动的 活塞力 [N]	最大允许 的径向 轴承负载 [N]	最大。开 关操作期间 允许的径向 轴承载荷 F [N]	物料号
50	20	G 1/8	elastické tlumení	Píst s magnetem	730	1237	5000	1200	R452000692
50	25	G 1/8	elastické tlumení	Píst s magnetem	730	1237	5000	1200	R452000695
50	30	G 1/8	elastické tlumení	Píst s magnetem	730	1237	5000	1200	R452000698



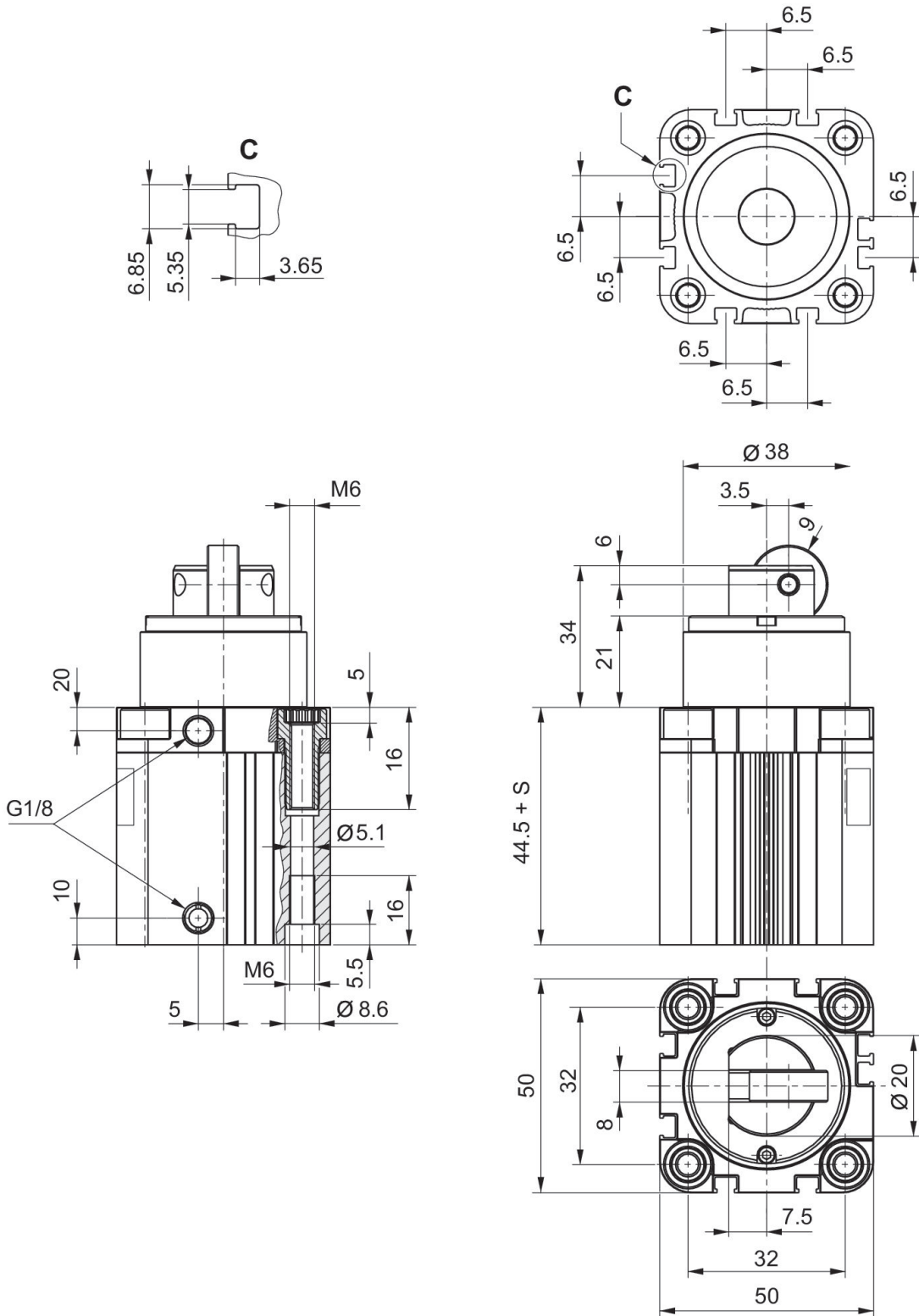
## 紧凑型气缸, 系列 KPZ-SC

双作用式  
滚筒版  
无旋转



活塞-Ø [mm]	行程 [mm]	接口	缓冲	磁性销钉	缩回运动的 活塞力 [N]	伸出运动的 活塞力 [N]	最大允许 的径向 轴承负载 [N]	最大。开 关操作期间 允许的径向 轴承载荷 F [N]	物料号
32	15	G 1/8	elastické tlumení	Píst s magnetem	309	507	2670	420	R452000701
32	20	G 1/8	elastické tlumení	Píst s magnetem	309	507	2670	420	R452000704
32	25	G 1/8	elastické tlumení	Píst s magnetem	309	507	2670	420	R452000707

尺寸按mm



S = 行程

## 紧凑型气缸, 系列 KPZ-SC

双作用式  
滚筒版  
无旋转



活塞-Ø [mm]	行程 [mm]	接口	缓冲	磁性销钉	缩回运动的 活塞力 [N]	伸出运动的 活塞力 [N]	最大允许 的径向 轴承负载 [N]	最大。开 关操作期间 允许的径向 轴承载荷 F [N]	物料号
50	20	G 1/8	elastické tlumení	Píst s magnetem	730	1237	5000	1200	R452000710
50	25	G 1/8	elastické tlumení	Píst s magnetem	730	1237	5000	1200	R452000713
50	30	G 1/8	elastické tlumení	Píst s magnetem	730	1237	5000	1200	R452000716



## 紧凑型气缸, 系列 KPZ-SC

双作用式, 带弹簧复位, 不受压伸出  
 滚筒版  
 无旋转



活塞-Ø [mm]	行程 [mm]	接口	缓冲	磁性销钉	缩回运动的 活塞力 [N]	伸出运动的 活塞力 [N]	最大允许 的径向 轴承负载 [N]	最大。开 关操作期间 允许的径向 轴承载荷 F [N]	物料号
32	15	G 1/8	elastické tlumení	Píst s magnetem	309	507	2670	420	R452000719
32	20	G 1/8	elastické tlumení	Píst s magnetem	309	507	2670	420	R452000722
32	25	G 1/8	elastické tlumení	Píst s magnetem	309	507	2670	420	R452000725





## 紧凑型气缸, 系列 KPZ-SC

双作用式, 带弹簧复位, 不受压伸出  
 滚筒版  
 无旋转

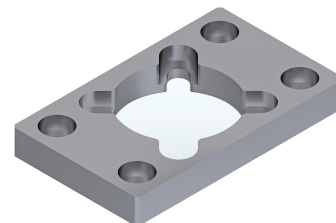


活塞-Ø [mm]	行程 [mm]	接口	缓冲	磁性销钉	缩回运动的 活塞力 [N]	伸出运动的 活塞力 [N]	最大允许 的径向 轴承负载 [N]	最大。开 关操作期间 允许的径向 轴承载荷 F [N]	物料号
50	20	G 1/8	elastické tlumení	Píst s magnetem	730	1237	5000	1200	R452000728
50	25	G 1/8	elastické tlumení	Píst s magnetem	730	1237	5000	1200	R452000731
50	30	G 1/8	elastické tlumení	Píst s magnetem	730	1237	5000	1200	R452000734



## 法兰安装件 MF1, MF2, 系列 CM1

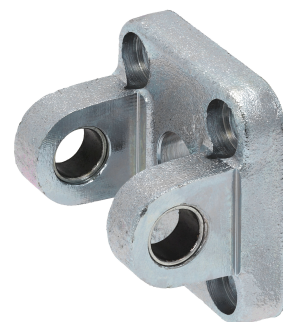
KPZ-SC



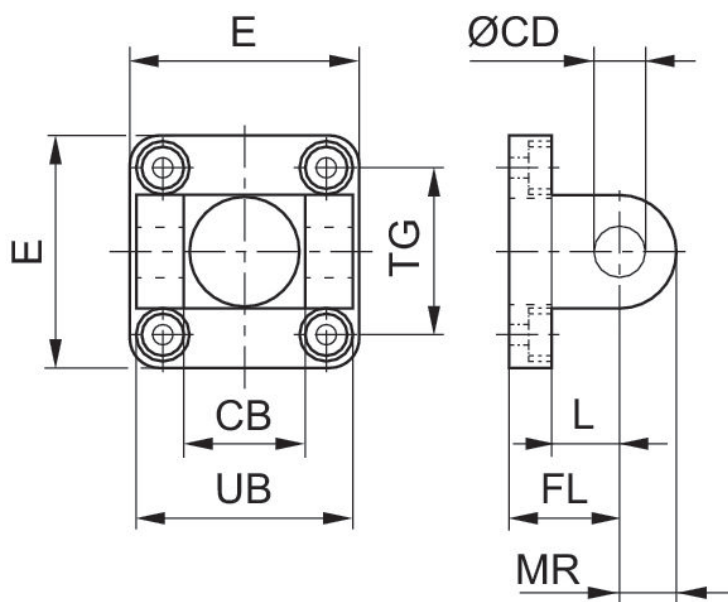
对应的活塞直径Ø [mm]	材料	物料号
32	钢, 镀铬	R452000830
50	钢, 镀铬	R452000831

U形安装件 MP2, 系列 CM1

KPZ

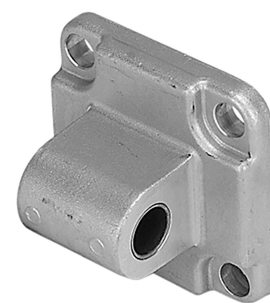


对应的活塞直径Ø [mm]	万向轴承-Ø [mm]	材料	物料号
32	10	钢, 镀铬	1827002302
50	12	钢, 镀铬	1827002304

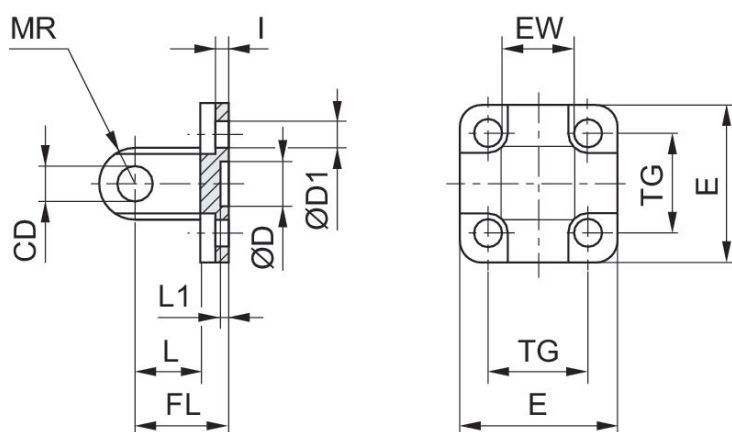


活塞- Ø	物料号	CB H14	Ø CD H9	E	FL ±0.2	L 最小	MR 最大	UB h13	TG
32	1827002302	26	10	48	22	13	10	45	32 ±0.5
40	1827002303	28	12	58	25	16	12.5	52	42 ±0.5
50	1827002304	32	12	66	27	16	12.5	60	50 ±0.6
63	1827002305	40	16	83	32	21	15	70	62 ±0.6
80	1827002306	50	16	102	36	23	15	90	82 ±0.7
100	1827002307	60	20	123	41	26	20	110	103 ±0.7

后耳环 MP4-HD, 系列 CM1



对应的活塞直径Ø [mm]	万向轴承-Ø [mm]	材料	物料号
32	10	铝材	1827001283
50	12	铝材	1827001285



活塞- Ø	物料号	CD H9	Ø D	Ø D1	E	EW	FL ±0,2	l ±0,5	L 最小	L1 最小
16	1825805368	6	10 H13	4.5	27	12 -0.2/-0.6	16	2.6	10	3
20	1827002300	8	12 H13	5.5	34	16 -0.2/-0.6	20	2.6	14	3
25	1827002301	8	12 H13	5.5	40	16 -0.2/-0.6	20	2.6	14	3
32	1827001283	10	30 H11	6.6	47.5	26 -0.2/-0.6	22	5.5	12	4.5
40	1827001284	12	35 H11	6.6	53.5	28 -0.2/-0.6	25	5.5	15	4.5
50	1827001285	12	40 H11	9	64	32 -0.2/-0.6	27	6.5	15	4.5
63	1827020086	16	45 H11	9	74	40 -0.2/-0.6	32	6.5	20	4.5
80	1827001287	16	45 H11	11	94	50 -0.2/-0.6	36	10	20	4.5
100	1827001288	20	55 H11	11	113.5	60 -0.2/-0.6	41	10	25	4.5
125	1827004866	25	60 H11	14	138	70 -0.5/-1.2	50	10	30	7
160	1827004867	30	65 H11	18	180	90 -0.5/-1.2	55	10	35	7
200	1827004868	30	75 H11	18	220	90 -0.5/-1.2	60	11	35	7
250	1827004869	40	90 H11	22	280	110 -0.5/-1.2	70	11	45	11
320	5239813412	45	110 H11	26	350	120 -0.5/-1.2	80	15	50	11

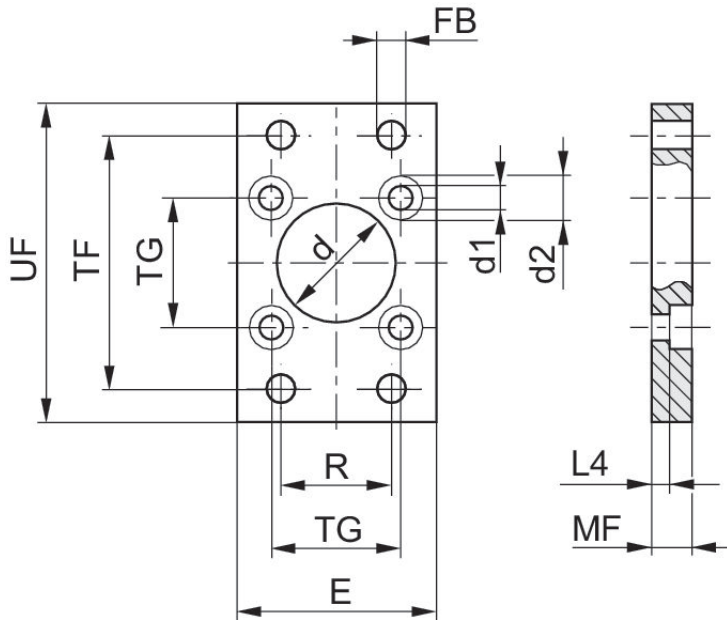
活塞- Ø	MR 最大	TG
16	6	18 ±0.2
20	8	22 ±0.4
25	8	26 ±0.4
32	10	32.5 ±0.2
40	12	38 ±0.2
50	12	46.5 ±0.2
63	16	56.5 ±0.2
80	16	72 ±0.2
100	20	89 ±0.2
125	26	110 ±0.3
160	31	140 ±0.3
200	31	175 ±0.3
250	41	220 ±0.3
320	45	270 ±0.3

法兰安装件 MF1, MF2, 系列 CM1



对应的活塞直径Ø [mm]	材料	物料号
32	钢, 镀铬	1827002294
50	钢, 镀铬	1827002296

规格



活塞- Ø	物料号	Ød H11	Ød1	Ød2	E 1)	ØFB	L4	MF	R	TF
32	1827002294	14	6.6	11	50	7	3.6	10	32	65
40	1827002295	14	6.6	11	60	9	3.6	10	36	82
50	1827002296	18	9	15	66	9	3.4	12	45	90
63	1827002297	18	9	15	87	9	6.4	15	50	110
80	1827002298	23	11	18	107	12	4.4	15	63	135
100	1827002299	28	11	18	128	14	4.4	15	75	163

活塞- Ø	TG	UF
32	32	80
40	42	102

活塞- Ø	TG	UF
50	50	110
63	62	130
80	82	160
100	103	190

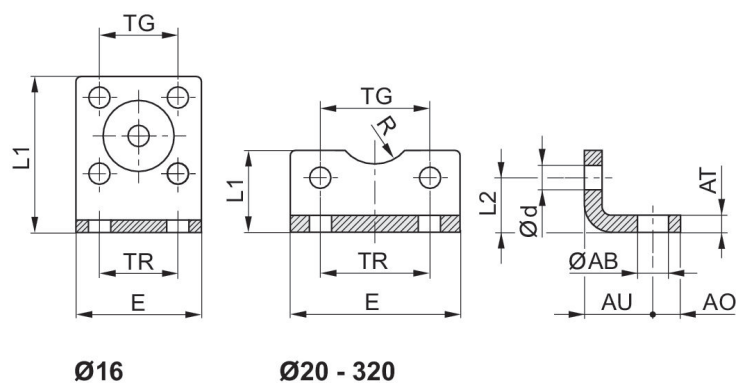
1) 最大值.



脚部固定装置 MS1, 系列 CM1



对应的活塞直径Ø [mm]	材料	物料号
32	钢, 镀铬	1827002286
50	钢, 镀铬	1827002288



活塞- Ø	物料号	ØAB	AO	AT	AU ±0,2	Ød	E	L1	L2	R
16	1821332053	5.5	5	3	13	4.5	29	35.5	13	8
20	1827002284	6.6	6	4	16	5.4	36	22	16	10
25	1827002285	6.6	6	4	16	5.4	40	23	17	11
25	3682202000	7	8	4	22	5.5	40	21	11.5	13.5
32	1827002286	6.6	8	5	18	6.6	50	24	16	-
32	1827001271	7	8	4 ±0,3	24	6.6	48	25	15.5	15
32	3662203000	7	8	5	24	5.5	47	26	16	15
40	1827002287	9	8	5	20	6.6	60	29.5	21.5	-
40	1827001272	10	10	4 ±0,3	28	6.6	56	26	17	17.5
40	3662204000	9	11	5	31	6.6	56	28	16	20
50	1827002288	9	8	6	24	9	68	30	22	-
50	1827001273	10	11	5 ±0,3	32	9	68	32	21.5	20
50	3662205000	9	12	6	33	6.6	63	35	22	23
63	1827002289	11	12	6	27	9	84	39	28.5	-
63	1827001498	10	13	5 ±0,3	32	9	78	34	21.5	22.5
63	3662206000	9	12	6	36	9	81	40	20.5	23

活塞- Ø	物料号	ØAB	AO	AT	AU ±0,2	Ød	E	L1	L2	R
80	1827002290	11	12	8	30	11	102	36.5	24.5	-
80	1827001275	12	16	6 ±0,5	41	11	98	47	27	22.5
80	3662208000	12	15	8	43	9	95	45	26.5	26
100	1827002291	13.5	12	8	33	11	123	38.5	26.5	-
100	1827001276	14.5	19	6 ±0,5	41	11	117	52	26.5	27.5
100	3662210000	14	17	10	43	11	115	50	26	32
125	1827001310	16.5	20	8 ±1,0	45	13.5	144	69	35	30
160	1827001457	18.5	23	10 ±1,0	60	17.5	185	100	45	32.5
200	1827001458	24	26	12 ±1,0	70	17.5	220	120	47.5	37.5
250	1827001459	28	33	20 ±1,0	75	22	280	135	55	45
320	5239010502	35	45	23 ±1,0	85	26	350	200	65	55

活塞- Ø	TG	TR
16	18 ±0,2	18
20	22 ±0,2	22
25	26 ±0,2	26
25	27	26
32	32	32
32	32,5 ±0,2	32
32	32	32
40	42	42
40	38 ±0,2	36
40	40	36
50	50	50
50	46,5 ±0,2	45
50	46	45
63	62	62
63	56,5 ±0,2	50
63	59	50
80	82	82
80	72 ±0,2	63
80	73	63
100	103	103
100	89 ±0,2	75
100	90	75
125	110 ±0,3	90
160	140 ±0,3	115
200	175 ±0,3	135
250	220 ±0,3	165
320	270 ±0,3	200

## 螺栓 AA4, 系列 CM1



对应的活塞直径 $\varnothing$ [mm]	材料	物料号
32	钢, 镀铬	1823120020
50	钢, 镀铬	1823120022

Fig. 1

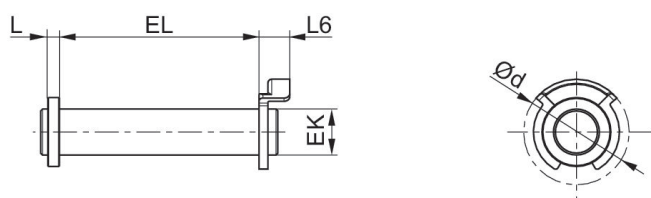
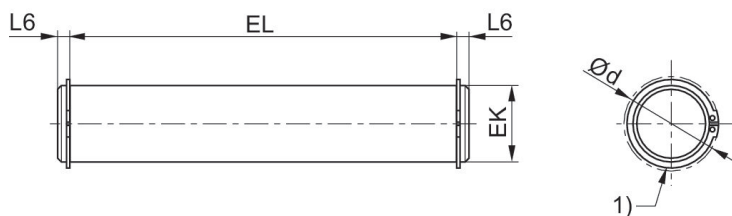


Fig. 2



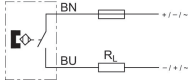
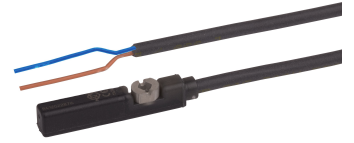
1) 锁紧环符合DIN 471

活塞- $\varnothing$	物料号	图片	$\varnothing d$ 最大	EK e8	EL	L 最大	L6 最大
25, 30	3661302000	Fig. 2	19	10	29.2	-	2.4
32	1823120020	Fig. 1	20	10	45.2 +0,3	3.5	9
40	1823120021	Fig. 1	22	12	52.2 +0,3	4	9
50	1823120022	Fig. 1	22	12	60.2 +0,3	4	9
40, 50	3661303000	Fig. 2	21	12	34.4	-	2.8
63	1823120023	Fig. 1	28	16	70.2 +0,3	4.5	11
80	1823120024	Fig. 1	28	16	90.2 +0,3	4.5	11
63, 80	3661304000	Fig. 2	28	16	48.4	-	2.8
100	1823120025	Fig. 1	38	20	110.2 +0,3	5	11

活塞- Ø	物料号	图片	Ø d 最大	EK e8	EL	L 最大	L6 最大
100	3661306000	Fig. 2	40	20	58.4	-	3.3
125	5236000092	Fig. 2	34.2	25	132 +0,5	-	3.75
160, 200	5237000092	Fig. 2	40.5	30	172 +0,5	-	4.25
250	5239000092	Fig. 2	52.6	40	202 +0,5	-	6.75
320	5239010092	Fig. 2	59.1	45	222 +0,5	-	7.25

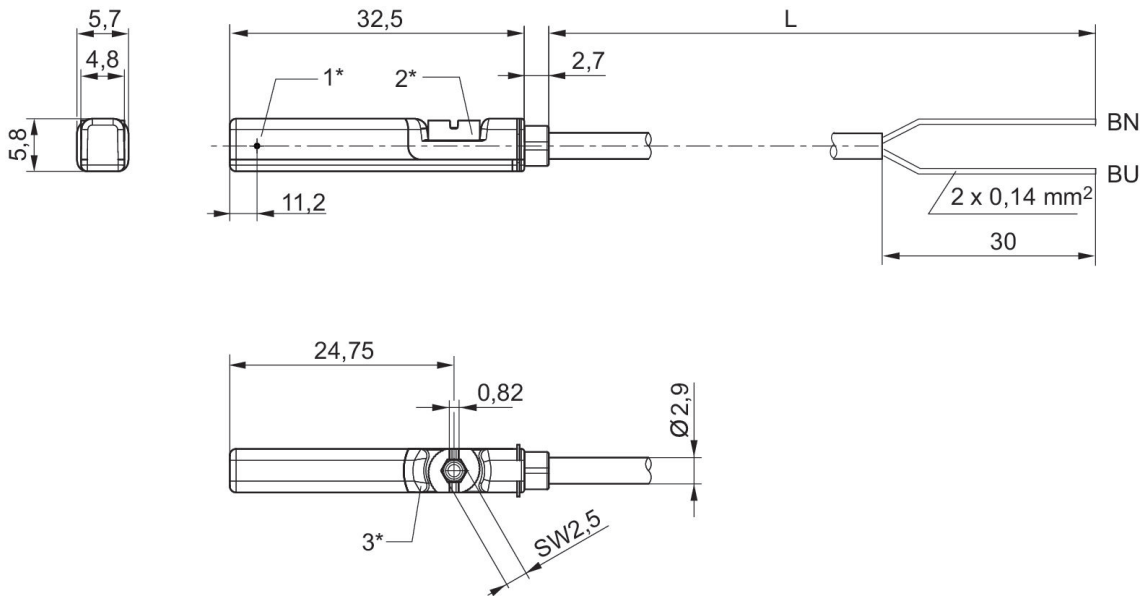
传感器, 系列 ST6

PRA  
PRE  
CCI  
KPZ  
SSI  
GPC  
CVI  
线芯外露部分镀锡



直接安装用于系列	间接安装用于系列	凹槽宽度	连接方式型	电气连接 极数	物料号
PRA, PRE, CCI, KPZ, SSI, GPC, CVI	TRB, ITS, CCL-IS, MNI, CSL-RD, RPC, ICS-D2, ICM, KHZ, TRR	6 mm T-沟槽	簧片型	2-针	R412022866
PRA, PRE, CCI, KPZ, SSI, GPC, CVI	TRB, ITS, CCL-IS, MNI, CSL-RD, RPC, ICS-D2, ICM, KHZ, TRR	6 mm T-沟槽	簧片型	2-针	R412027170

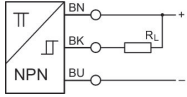
规格



1\* = 开关点 2\* = 固定螺栓 3\* = LED 窗口透明  
L = 电缆长度 BN=棕色, BU=蓝色

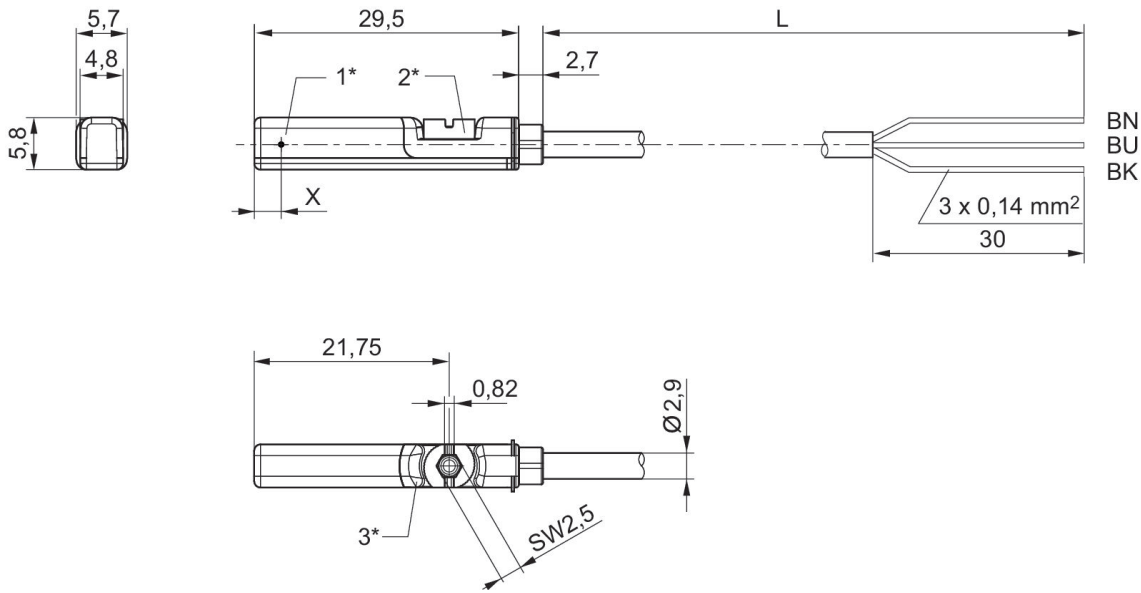
传感器, 系列 ST6

PRA  
PRE  
CCI  
KPZ  
SSI  
GPC  
CVI  
线芯外露部分镀锡



直接安装用于系列	间接安装用于系列	凹槽宽度	连接方式型	电气连接 极数	物料号
PRA, PRE, CCI, KPZ, SSI, GPC, CVI	TRB, ITS, CCL-IS, MNI, CSL-RD, RPC, ICS-D2, ICM, KHZ, TRR	6 mm T-沟槽	NPN	3-针	R412022849
PRA, PRE, CCI, KPZ, SSI, GPC, CVI	TRB, ITS, CCL-IS, MNI, CSL-RD, RPC, ICS-D2, ICM, KHZ, TRR	6 mm T-沟槽	NPN	3-针	R412022850

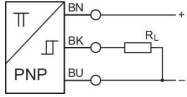
规格



1\* = 开关点 2\* = 固定螺栓 3\* = LED 窗口透明  
L = 电缆长度 BN = 棕色, BK = 黑色, BU = 蓝色  
X = 电子式: 11.6 mm

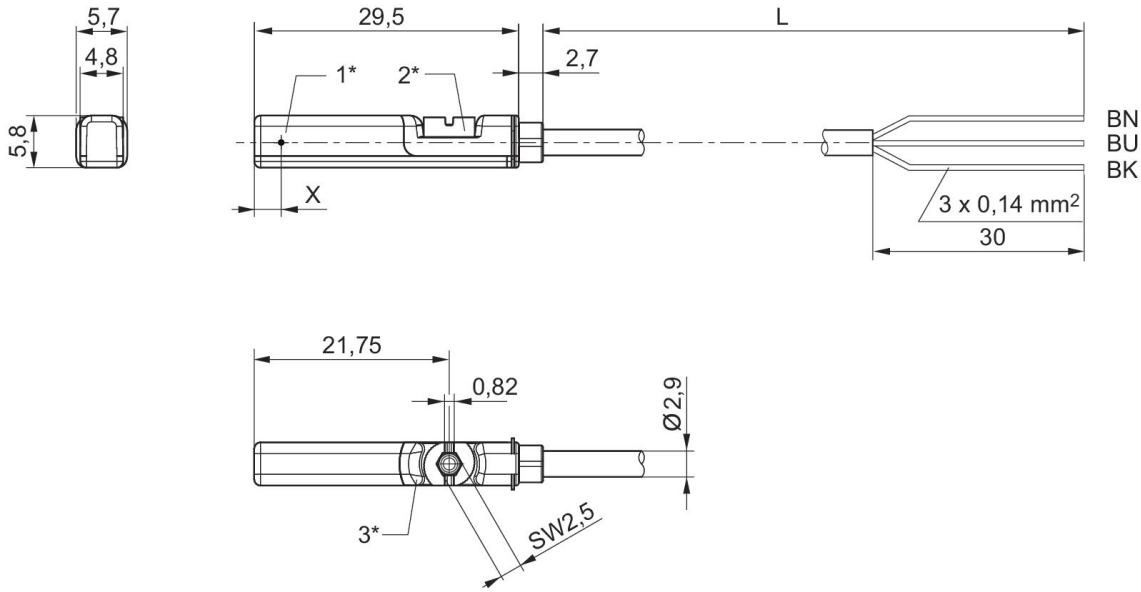
传感器, 系列 ST6

PRA  
PRE  
CCI  
KPZ  
SSI  
GPC  
CVI  
线芯外露部分镀锡



直接安装用于系列	间接安装用于系列	凹槽宽度	连接方式型	电气连接 极数	物料号
PRA, PRE, CCI, KPZ, SSI, GPC, CVI	TRB, ITS, CCL-IS, MNI, CSL-RD, RPC, ICS-D2, ICM, KHZ, TRR	6 mm T-沟槽	电子 PNP	3-针	R412022853
PRA, PRE, CCI, KPZ, SSI, GPC, CVI	TRB, ITS, CCL-IS, MNI, CSL-RD, RPC, ICS-D2, ICM, KHZ, TRR	6 mm T-沟槽	电子 PNP	3-针	R412022855
PRA, PRE, CCI, KPZ, SSI, GPC, CVI	TRB, ITS, CCL-IS, MNI, CSL-RD, RPC, ICS-D2, ICM, KHZ, TRR	6 mm T-沟槽	电子 PNP	3-针	R412022857

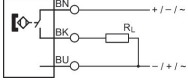
规格



1\* = 开关点 2\* = 固定螺栓 3\* = LED 窗口透明  
L = 电缆长度 BN = 棕色, BK = 黑色, BU = 蓝色  
X = 电子式 : 11.6 mm

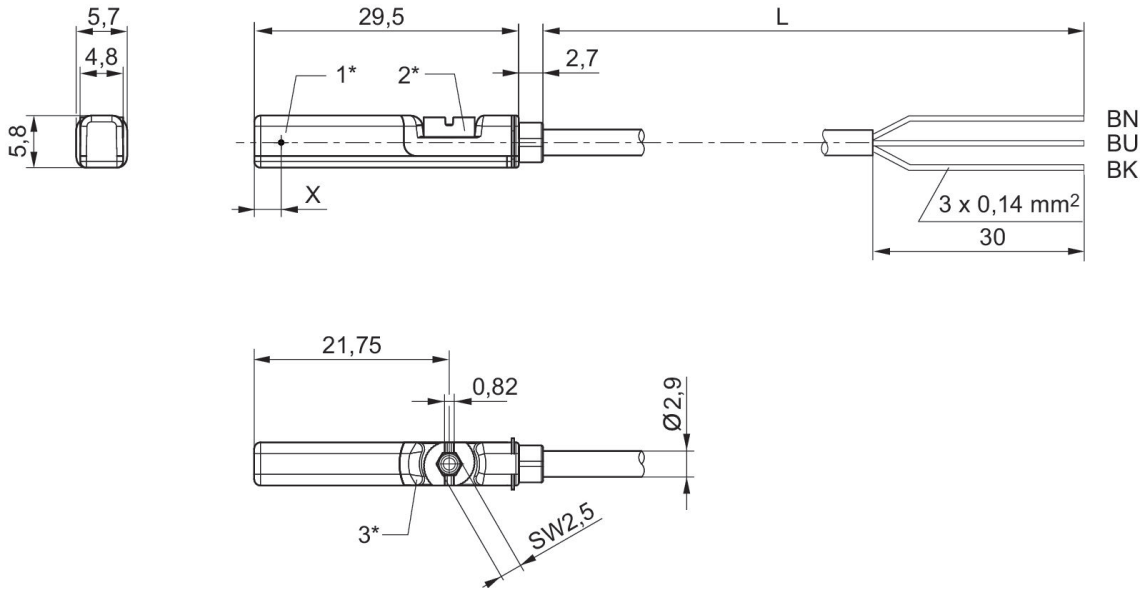
传感器, 系列 ST6

PRA  
PRE  
CCI  
KPZ  
SSI  
GPC  
CVI  
线芯外露部分镀锡



直接安装用于系列	间接安装用于系列	凹槽宽度	连接方式型	电气连接 极数	物料号
PRA, PRE, CCI, KPZ, SSI, GPC, CVI	TRB, ITS, CCL-IS, MNI, CSL-RD, RPC, ICS-D2, ICM, KHZ, TRR	6 mm T-沟槽	簧片型	3-针	R412022869
PRA, PRE, CCI, KPZ, SSI, GPC, CVI	TRB, ITS, CCL-IS, MNI, CSL-RD, RPC, ICS-D2, ICM, KHZ, TRR	6 mm T-沟槽	簧片型	3-针	R412022870
PRA, PRE, CCI, KPZ, SSI, GPC, CVI	TRB, ITS, CCL-IS, MNI, CSL-RD, RPC, ICS-D2, ICM, KHZ, TRR	6 mm T-沟槽	簧片型	3-针	R412022871

规格



1\* = 开关点 2\* = 固定螺栓 3\* = LED 窗口透明  
L = 电缆长度 BN = 棕色, BK = 黑色, BU = 蓝色  
X = 电子式 : 11.6 mm



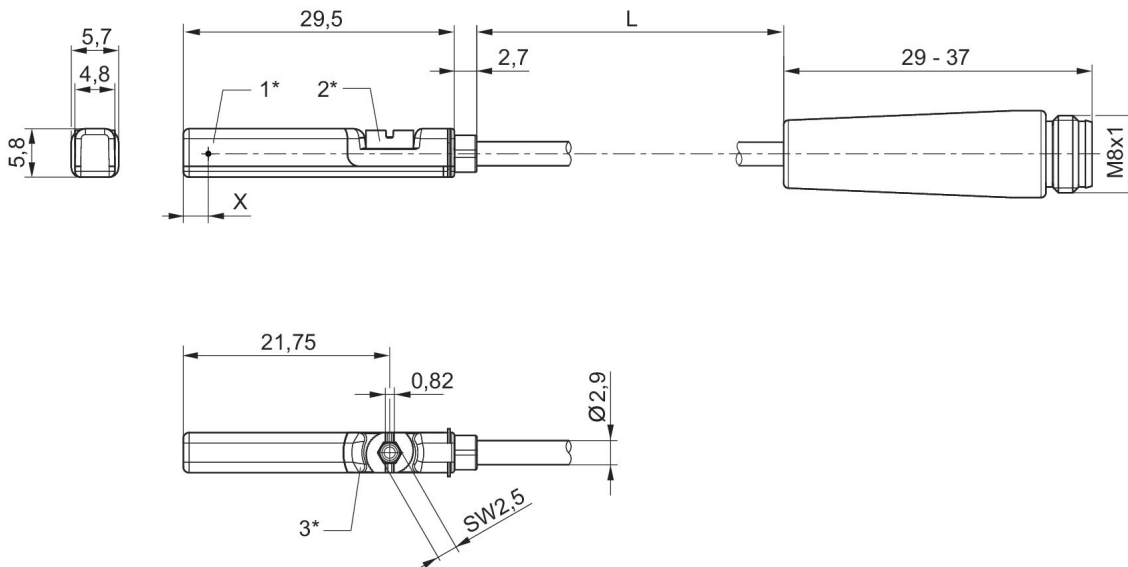
传感器, 系列 ST6

PRA  
PRE  
CCI  
KPZ  
SSI  
GPC  
CVI  
多芯插头  
M8



直接安装用于系列	间接安装用于系列	凹槽宽度	连接方式型	电气连接 尺寸	电气连接 极数	物料号
PRA, PRE, CCI, KPZ, SSI, GPC, CVI	TRB, ITS, CCL-IS, MNI, CSL-RD, RPC, ICS-D2, ICM, KHZ, TRR	6 mm T-沟槽	簧片型	M8x1	3-针	R412022868
PRA, PRE, CCI, KPZ, SSI, GPC, CVI	TRB, ITS, CCL-IS, MNI, CSL-RD, RPC, ICS-D2, ICM, KHZ, TRR	6 mm T-沟槽	簧片型	M8x1	2-针	R412027172
PRA, PRE, CCI, KPZ, SSI, GPC, CVI	TRB, ITS, CCL-IS, MNI, CSL-RD, RPC, ICS-D2, ICM, KHZ, TRR	6 mm T-沟槽	簧片型	M8x1	3-针	R412022872
PRA, PRE, CCI, KPZ, SSI, GPC, CVI	TRB, ITS, CCL-IS, MNI, CSL-RD, RPC, ICS-D2, ICM, KHZ, TRR	6 mm T-沟槽	电子 PNP	M8x1	3-针	R412022858
PRA, PRE, CCI, KPZ, SSI, GPC, CVI	TRB, ITS, CCL-IS, MNI, CSL-RD, RPC, ICS-D2, ICM, KHZ, TRR	6 mm T-沟槽	NPN	M8x1	3-针	R412022851

规格



1\* = 开关点 2\* = 固定螺栓 3\* = LED 窗口透明  
L = 电缆长度  
X = 电子式 : 11,6 mm , 舌簧 : 8,3 mm

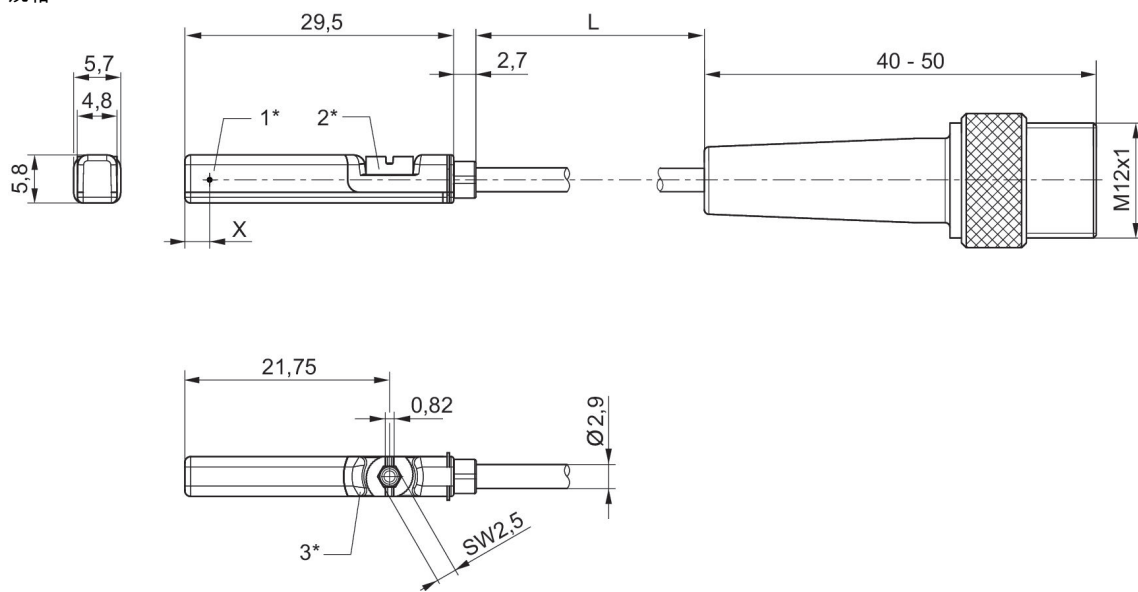
## 传感器, 系列 ST6

PRA  
PRE  
CCI  
KPZ  
SSI  
GPC  
CVI  
多芯插头  
M12



直接安装用于系列	间接安装用于系列	凹槽宽度	连接方式型	电气连接 尺寸	电气连接 极数	物料号
PRA, PRE, CCI, KPZ, SSI, GPC, CVI	TRB, ITS, CCL- IS, MNI, CSL-RD, RPC, ICS-D2, ICM, KHZ, TRR	6 mm T-沟槽	簧片型	M12x1	2-针	R412027171
PRA, PRE, CCI, KPZ, SSI, GPC, CVI	TRB, ITS, CCL- IS, MNI, CSL-RD, RPC, ICS-D2, ICM, KHZ, TRR	6 mm T-沟槽	簧片型	M12x1	3-针	R412022876
PRA, PRE, CCI, KPZ, SSI, GPC, CVI	TRB, ITS, CCL- IS, MNI, CSL-RD, RPC, ICS-D2, ICM, KHZ, TRR	6 mm T-沟槽	电子 PNP	M12x1	3-针	R412022879
PRA, PRE, CCI, KPZ, SSI, GPC, CVI	TRB, ITS, CCL- IS, MNI, CSL-RD, RPC, ICS-D2, ICM, KHZ, TRR	6 mm T-沟槽	电子 PNP	M12x1	3-针	R412022863
PRA, PRE, CCI, KPZ, SSI, GPC, CVI	TRB, ITS, CCL- IS, MNI, CSL-RD, RPC, ICS-D2, ICM, KHZ, TRR	6 mm T-沟槽	电子 PNP	M12x1	3-针	R412022877
PRA, PRE, CCI, KPZ, SSI, GPC, CVI	TRB, ITS, CCL- IS, MNI, CSL-RD, RPC, ICS-D2, ICM, KHZ, TRR	6 mm T-沟槽	电子 PNP	M12x1	3-针	R412022878

规格



1\* = 开关点 2\* = 固定螺栓 3\* = LED 窗口透明  
L = 电缆长度  
X = PNP: 11,6 mm、簧片: 8,3 mm

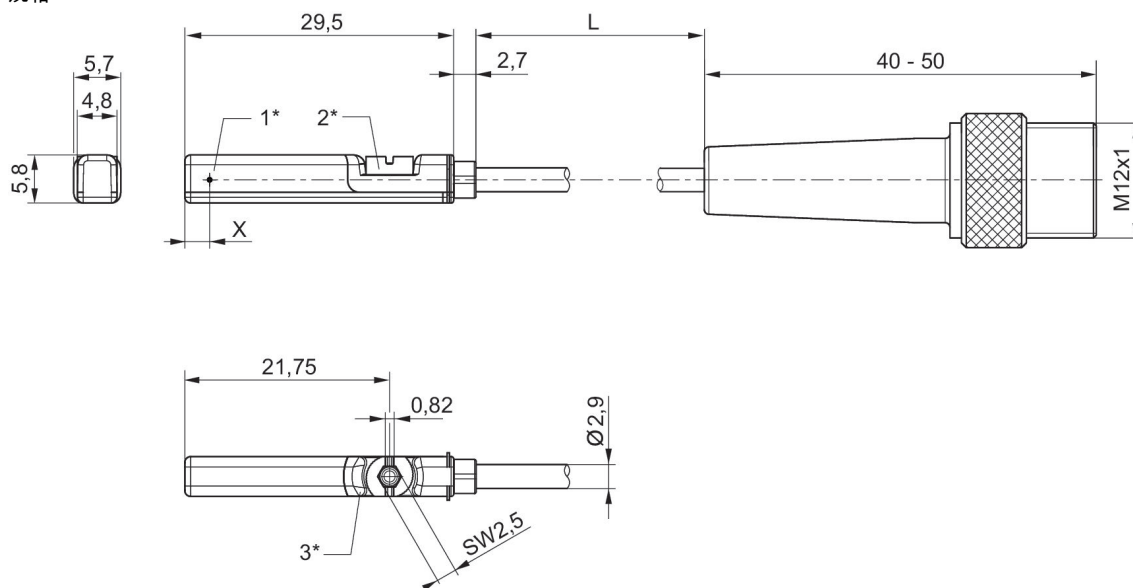
传感器, 系列 ST6

PRA  
PRE  
CCI  
KPZ  
SSI  
GPC  
CVI  
多芯插头  
M12



直接安装用于系列	间接安装用于系列	凹槽宽度	连接方式型	电气连接 尺寸	电气连接 极数	物料号
PRA, PRE, CCI, KPZ, SSI, GPC, CVI	TRB, ITS, CCL-IS, MNI, CSL-RD, RPC, ICS-D2, ICM, KHZ, TRR	6 mm T-沟槽	PNP	M12x1	3-针	R412022864

规格



1\* = 开关点 2\* = 固定螺栓 3\* = LED 窗口透明  
L = 电缆长度  
X = PNP: 11,6 mm、簧片: 8,3 mm

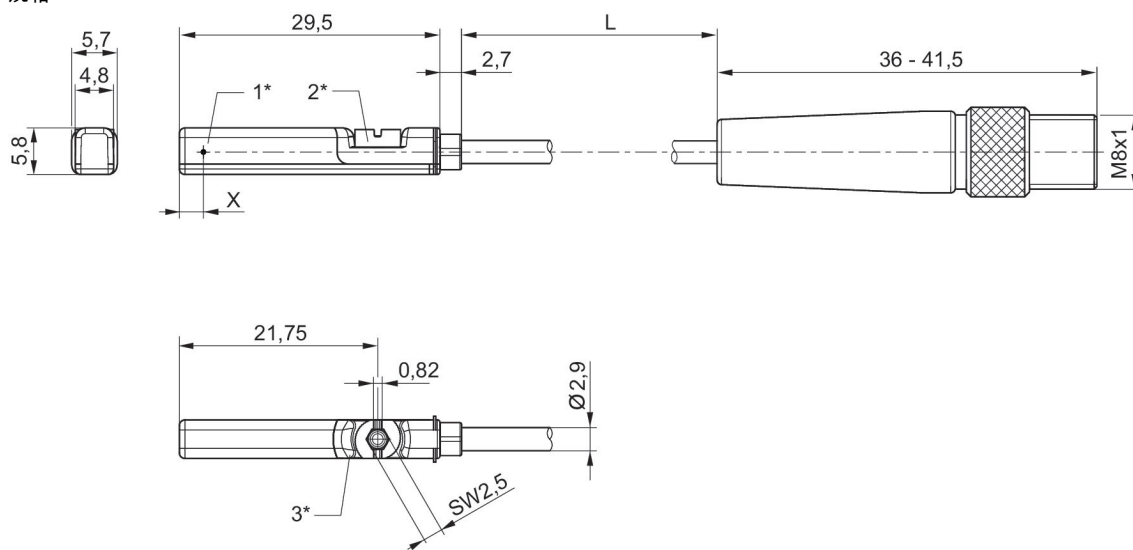
## 传感器, 系列 ST6

PRA  
PRE  
CCI  
KPZ  
SSI  
GPC  
CVI  
多芯插头



直接安装用于系列	间接安装用于系列	凹槽宽度	连接方式型	电气连接 尺寸	电气连接 极数	物料号
PRA, PRE, CCI, KPZ, SSI, GPC, CVI	TRB, ITS, CCL- IS, MNI, CSL-RD, RPC, ICS-D2, ICM, KHZ, TRR	6 mm T-沟槽	簧片型	M8x1	3-针	R412022873
PRA, PRE, CCI, KPZ, SSI, GPC, CVI	TRB, ITS, CCL- IS, MNI, CSL-RD, RPC, ICS-D2, ICM, KHZ, TRR	6 mm T-沟槽	簧片型	M8x1	3-针	R412022875
PRA, PRE, CCI, KPZ, SSI, GPC, CVI	TRB, ITS, CCL- IS, MNI, CSL-RD, RPC, ICS-D2, ICM, KHZ, TRR	6 mm T-沟槽	簧片型	M8x1	3-针	R412022874
PRA, PRE, CCI, KPZ, SSI, GPC, CVI	TRB, ITS, CCL- IS, MNI, CSL-RD, RPC, ICS-D2, ICM, KHZ, TRR	6 mm T-沟槽	电子 PNP	M8x1	3-针	R412022859
PRA, PRE, CCI, KPZ, SSI, GPC, CVI	TRB, ITS, CCL- IS, MNI, CSL-RD, RPC, ICS-D2, ICM, KHZ, TRR	6 mm T-沟槽	电子 PNP	M8x1	3-针	R412022862
PRA, PRE, CCI, KPZ, SSI, GPC, CVI	TRB, ITS, CCL- IS, MNI, CSL-RD, RPC, ICS-D2, ICM, KHZ, TRR	6 mm T-沟槽	电子 PNP	M8x1	3-针	R412022861
PRA, PRE, CCI, KPZ, SSI, GPC, CVI	TRB, ITS, CCL- IS, MNI, CSL-RD, RPC, ICS-D2, ICM, KHZ, TRR	6 mm T-沟槽	NPN	M8x1	3-针	R412022852

规格



1\* = 开关点 2\* = 固定螺栓 3\* = LED 窗口透明  
L = 电缆长度  
X = 电子式 : 11,6 mm , 舌簧 : 8,3 mm

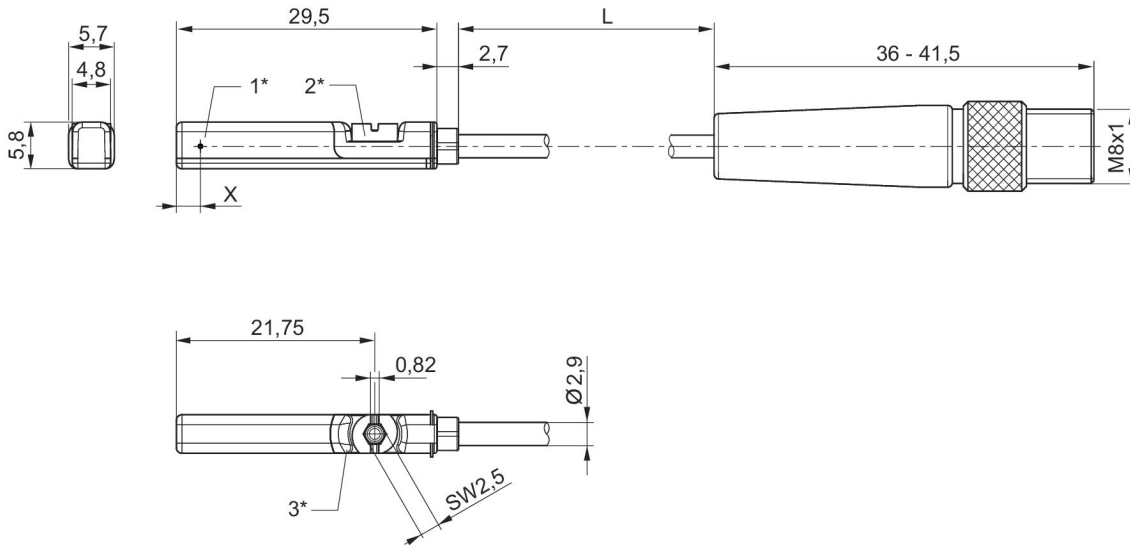
传感器, 系列 ST6

PRA  
PRE  
CCI  
KPZ  
SSI  
GPC  
CVI  
多芯插头  
M8



直接安装用于系列	间接安装用于系列	凹槽宽度	连接方式型	电气连接 尺寸	电气连接 极数	物料号
PRA, PRE, CCI, KPZ, SSI, GPC, CVI	TRB, ITS, CCL-IS, MNI, CSL-RD, RPC, ICS-D2, ICM, KHZ, TRR	6 mm T-沟槽	PNP	M8x1	3-针	R412022860

规格



1\* = 开关点 2\* = 固定螺栓 3\* = LED 窗口透明  
L = 电缆长度  
X = 电子式 : 11,6 mm , 舌簧 : 8,3 mm

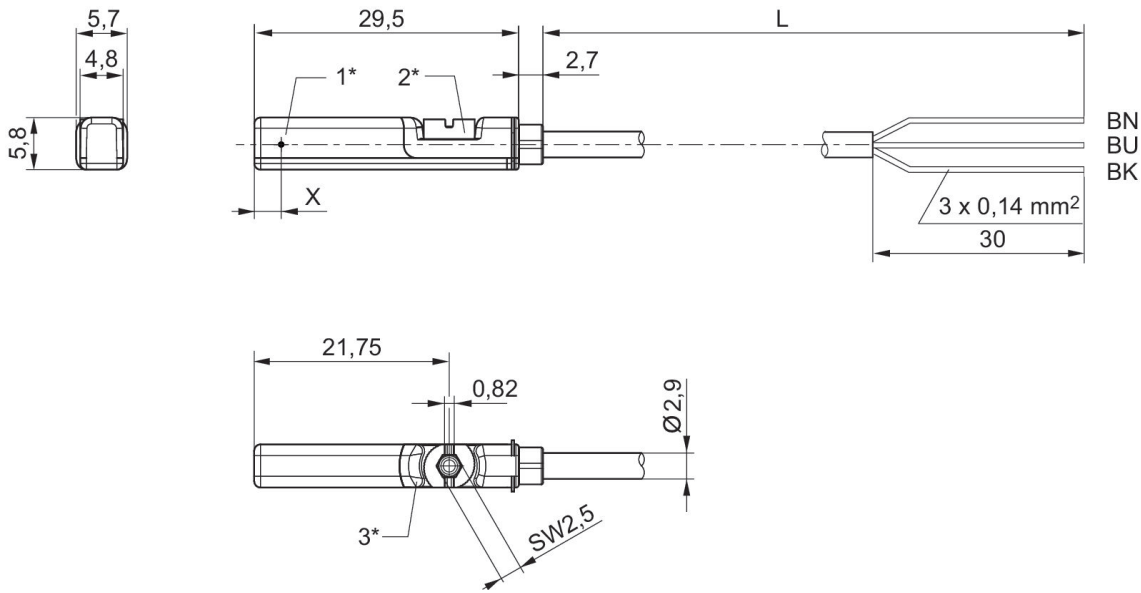
传感器, 系列 ST6

PRA  
PRE  
CCI  
KPZ  
SSI  
GPC  
CVI  
开放式电缆终端



直接安装用于系列	间接安装用于系列	凹槽宽度	连接方式型	电气连接 极数	物料号
PRA, PRE, CCI, KPZ, SSI, GPC, CVI	TRB, ITS, CCL-IS, MNI, CSL-RD, RPC, ICS-D2, ICM, KHZ, TRR	6 mm T-沟槽	PNP	3-针	R412022854
PRA, PRE, CCI, KPZ, SSI, GPC, CVI	TRB, ITS, CCL-IS, MNI, CSL-RD, RPC, ICS-D2, ICM, KHZ, TRR	6 mm T-沟槽	PNP	3-针	R412022856

规格



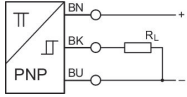
1\* = 开关点 2\* = 固定螺栓 3\* = LED 窗口透明  
L = 电缆长度 BN = 棕色, BK = 黑色, BU = 蓝色  
X = 电子式 : 11.6 mm





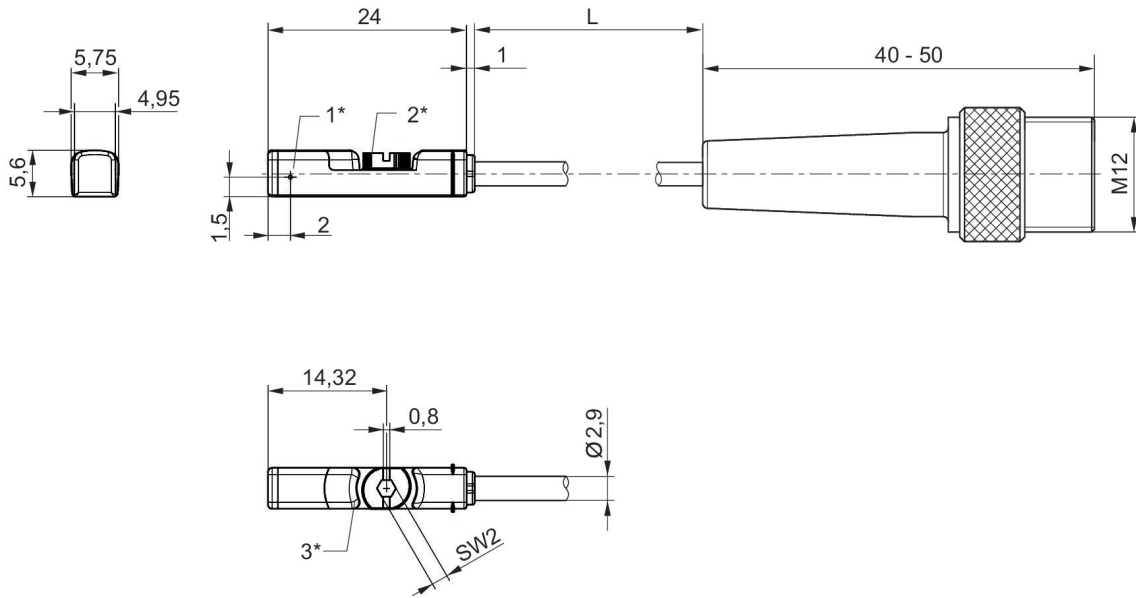
传感器, 系列 ST6-LT

PRA  
开放式电缆终端



直接安装用于系列	间接安装用于系列	凹槽宽度	连接方式型	电气连接 尺寸	电气连接 极数	物料号
PRA	TRB, ITS	6 mm T-沟槽	PNP	M12x1	3-针	R412024670

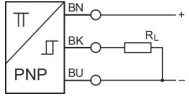
规格



1\* = 开关点 2\* = 固定螺栓 3\* = LED 窗口透明  
L = 电缆长度

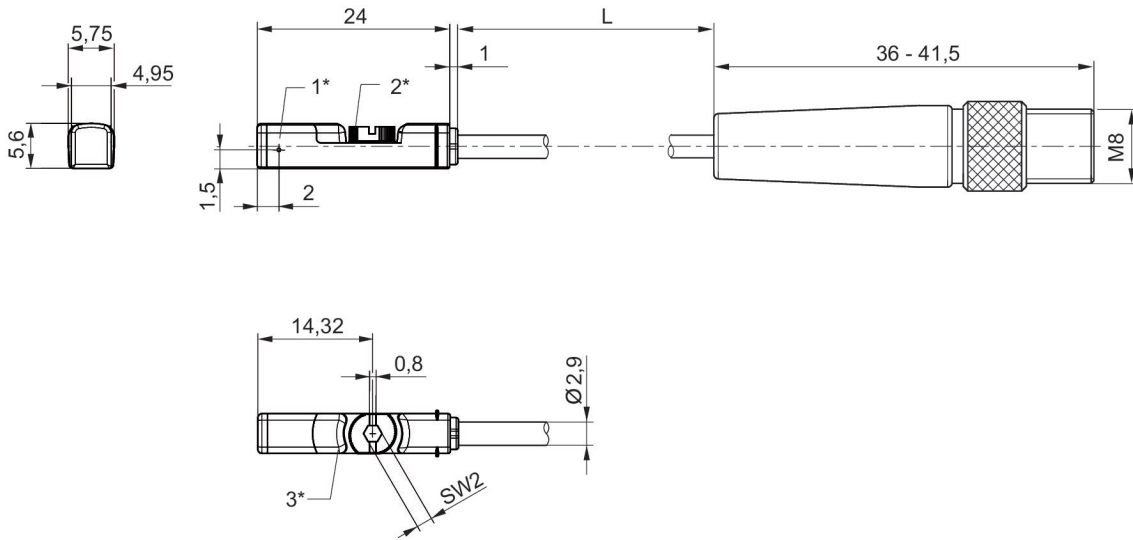
传感器, 系列 ST6-LT

PRA  
开放式电缆终端



直接安装用于系列	间接安装用于系列	凹槽宽度	连接方式型	电气连接 尺寸	电气连接 极数	物料号
PRA	TRB, ITS	6 mm T-沟槽	PNP	M8x1	3-针	R412024669

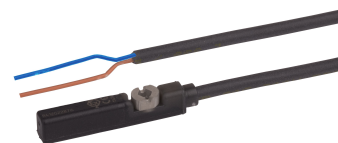
Fig. 2



1\* = 开关点 2\* = 固定螺栓 3\* = LED 窗口透明  
L = 电缆长度

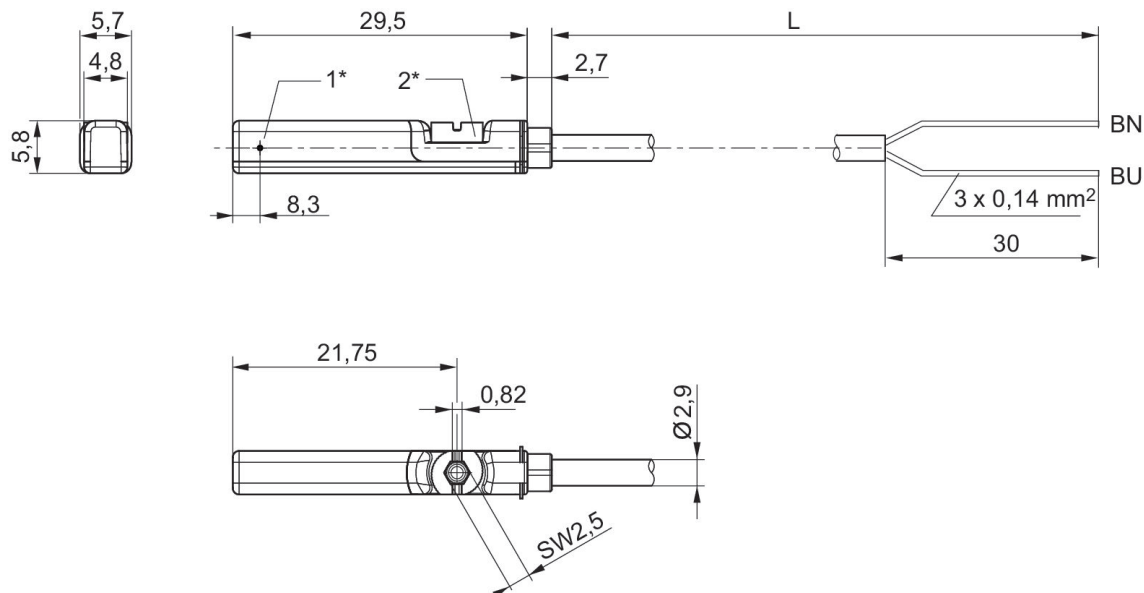
传感器, 系列 ST6-HT

PRA  
PRE  
CCI  
KPZ  
开放式电缆终端



直接安装用于系列	间接安装用于系列	凹槽宽度	连接方式型	电气连接 极数	物料号
PRA, PRE, CCI, KPZ	TRB, ITS, MNI, CSL-RD, RPC	6 mm T-沟槽	簧片型	2-针	R412022865
PRA, PRE, CCI, KPZ	TRB, ITS, MNI, CSL-RD, RPC	6 mm T-沟槽	簧片型	2-针	R412022867

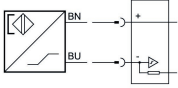
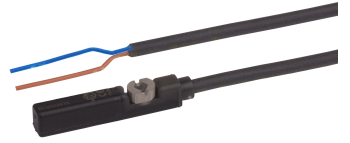
规格



1\* = 开关点 2\* = 固定螺栓  
L = 电缆长度 BN=棕色, BU=蓝色

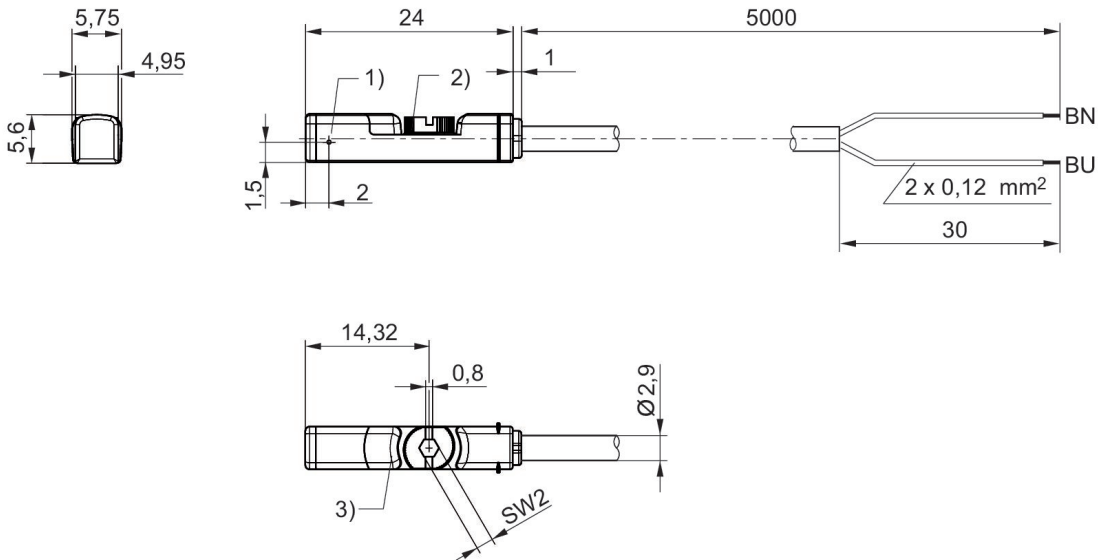
传感器, 系列 ST6

PRA  
PRE  
CCI  
KPZ  
SSI  
GPC  
CVI  
夹片



直接安装用于系列	间接安装用于系列	凹槽宽度	电气连接 极数	物料号
PRA, PRE, CCI, KPZ, SSI, GPC, CVI	TRB, ITS, CCL-IS, MNI, CSL-RD, RPC, ICS-D2, ICM, KHZ, TRR	6 mm T-沟槽	2-针	R412027174

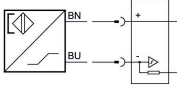
尺寸按mm



- 1) 开关点
  - 2) 固定螺栓
  - 3) 1\* = 开关点 2\* = 固定螺栓 3\* = LED 窗口透明
- BN = 棕色, BU = 蓝色

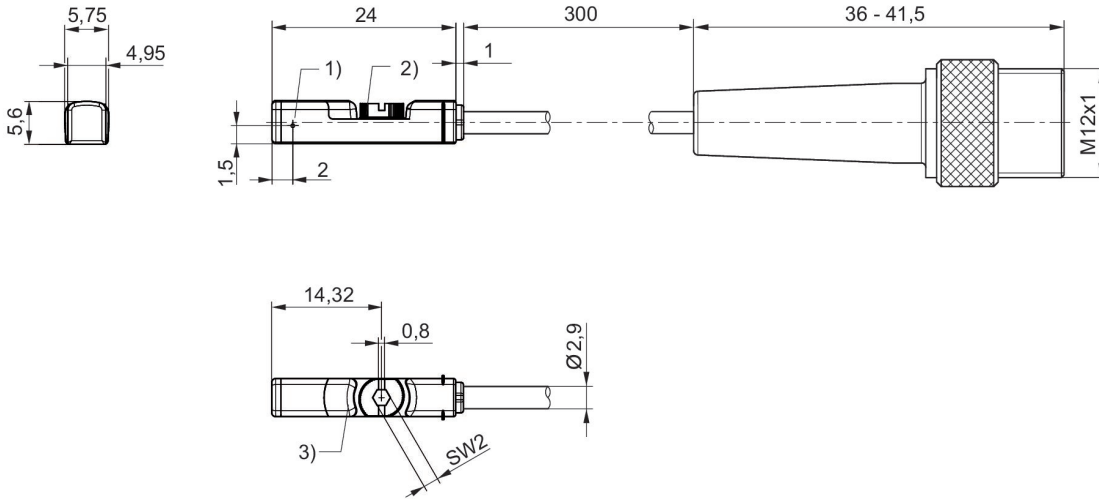
传感器, 系列 ST6

PRA  
PRE  
CCI  
KPZ  
SSI  
GPC  
CVI  
多芯插头  
M12x1



直接安装用于系列	间接安装用于系列	凹槽宽度	电气连接 尺寸	电气连接 极数	物料号
PRA, PRE, CCI, KPZ, SSI, GPC, CVI	TRB, ITS, CCL-IS, MNI, CSL-RD, RPC, ICS-D2, ICM, KHZ, TRR	6 mm T-沟槽	M12x1	2-针	R412027173

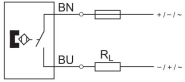
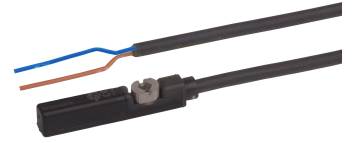
尺寸按mm



- 1) 开关点
- 2) 固定螺栓
- 3) 1\* = 开关点 2\* = 固定螺栓 3\* = LED 窗口透明

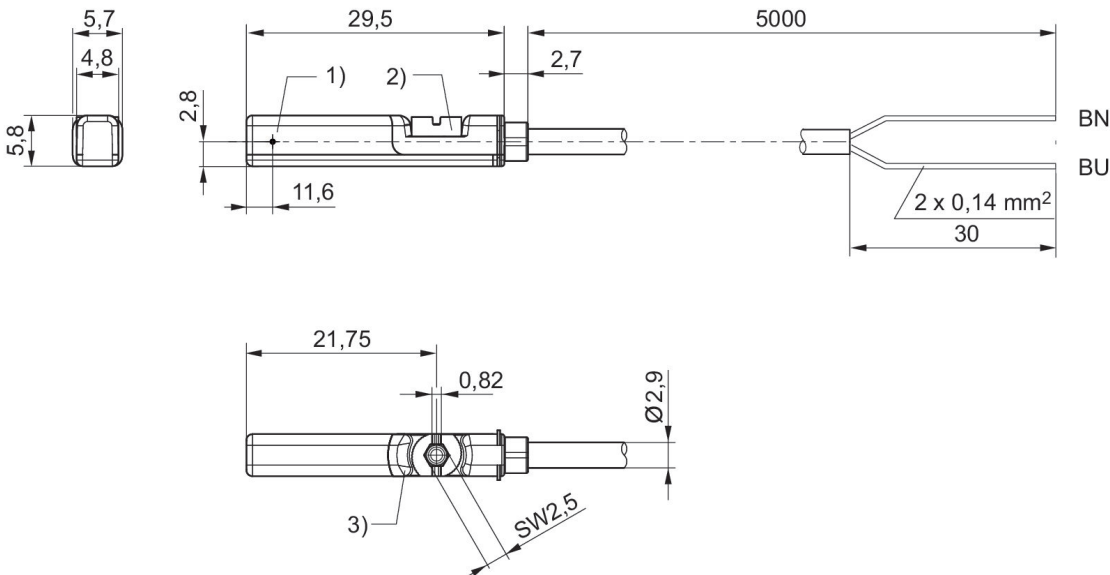
传感器, 系列 ST6

PRA  
PRE  
CCI  
KPZ  
SSI  
GPC  
CVI  
开放式电缆终端



直接安装用于系列	间接安装用于系列	凹槽宽度	连接方式型	电气连接 极数	物料号
PRA, PRE, CCI, KPZ, SSI, GPC, CVI	TRB, ITS, CCL-IS, MNI, CSL-RD, RPC, ICS-D2, ICM, KHZ, TRR	6 mm T-沟槽	簧片型	2-针	R412027175

尺寸按mm



- 1) 开关点
  - 2) 固定螺栓
  - 3) 1\* = 开关点 2\* = 固定螺栓 3\* = LED 窗口透明
- BN = 棕色, BU = 蓝色

# Efficient pneumatic solutions, our program: cylinders and drives, valves and valve systems, air supply management



Visit us: [Emerson.com/Aventics](https://www.emerson.com/Aventics)

Your local contact: [Emerson.com/contactus](https://www.emerson.com/contactus)



[Emerson.com](https://www.emerson.com)



[Facebook.com/EmersonAutomationSolutions](https://www.facebook.com/EmersonAutomationSolutions)



[LinkedIn.com/company/Emerson-Automation-Solutions](https://www.linkedin.com/company/Emerson-Automation-Solutions)



[Twitter.com/EMR\\_Automation](https://twitter.com/EMR_Automation)

An example configuration is depicted on the title page. The delivered product may thus vary from that in the illustration. Subject to change. This Document, as well as the data, specifications and other information set forth in it, are the exclusive property of AVENTICS GmbH. It may not be reproduced or given to third parties without its consent. Only use the AVENTICS products shown in industrial applications. Read the product documentation completely and carefully before using the product. Observe the applicable regulations and laws of the respective country. When integrating the product into applications, note the system manufacturer's specifications for safe use of the product. The data specified only serve to describe the product. No statements concerning a certain condition or suitability for a certain application can be derived from our information. The information given does not release the user from the obligation of own judgment and verification. It must be remembered that the products are subject to a natural process of wear and aging.

The Emerson logo is a trademark and service mark of Emerson Electric Co. Brand logotype are registered trademarks of one of the Emerson family of companies. All other marks are the property of their respective owners. © 2019 Emerson Electric Co. All rights reserved.



**CONSIDER IT SOLVED™**