

CCI-SC



AVENTICS™

AVENTICS CCI-SC 系列紧凑型阻
挡气缸


EMERSON™

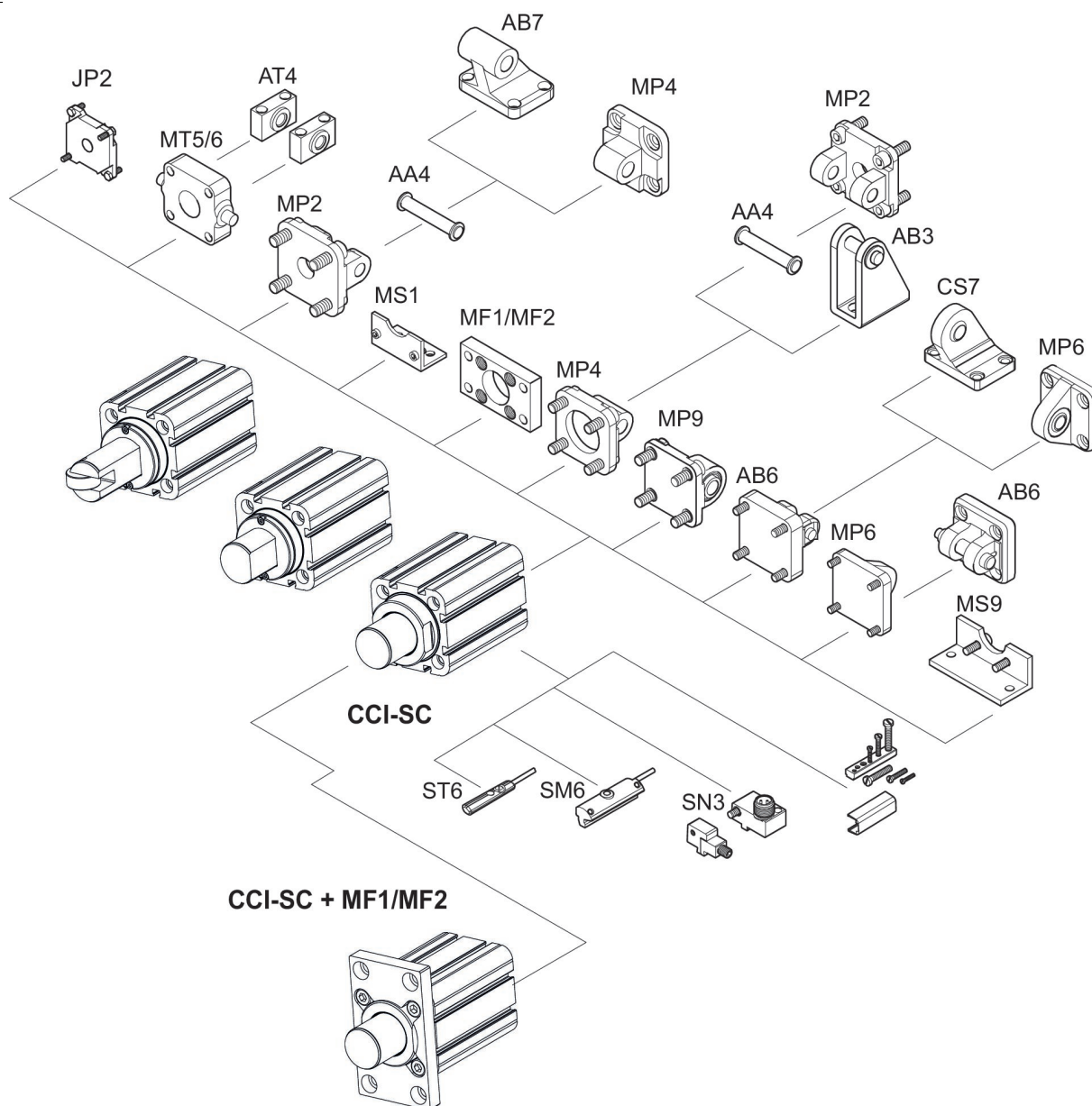
AVENTICS CCI-SC 系列紧凑型阻挡气缸

IM0006672_hq-AVENTICS-CCI-StopperzylinderIM0006672_hq-AVENTICS-CCI-Stopperzylinder加强活塞杆气缸，对冲击和径向载荷抵抗性强。通常用于输送装置和其他专业机械，可平稳安全地停止负载，最大载荷重量 90Kg。安装孔尺寸符合 ISO 21287。

- 稳固结构：耐冲击和高径向载荷抗性，可平稳安全地停止负载，最大载荷重量 90Kg。
- 安全应用功能：簧式单作用和双作用气缸，紧急情况或压力故障时可使负载安全停止
- 易于安装：标准安装孔尺寸，符合 ISO 21287
- 降噪：末端弹性缓冲，单作用气缸上安装了排气消音器
- 活塞杆设计选项：耳轴式、防旋转耳轴式和滚轮式，可更好地满足应用需求
- 安装灵活：两个标准 M3x8 螺钉轻松呈现 90° 方向，使耳轴杆和滚轴与传送的载荷对齐

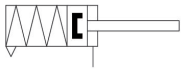


附件概览



紧凑型气缸, 系列 CCI-SC

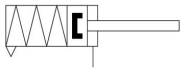
基于 ISO 21287
单作用式, 不受压伸出
塞子 结构



活塞-Ø [mm]	行程 [mm]	接口	缓冲	磁性销钉	缩回运动的 活塞力 [N]	伸出运动的 活塞力 [N]	最大允许 的径向 轴承负载 [N]	最大。开 关操作期间 允许的径向 轴承载荷 F [N]	物料号
32	15	G 1/8	elastické tlumení	Píst s magnetem	309	507	3270	570	R452000627
32	20	G 1/8	elastické tlumení	Píst s magnetem	309	507	3270	570	R452000630
32	25	G 1/8	elastické tlumení	Píst s magnetem	309	507	3270	570	R452000633

紧凑型气缸, 系列 CCI-SC

基于 ISO 21287
单作用式, 不受压伸出
塞子 结构



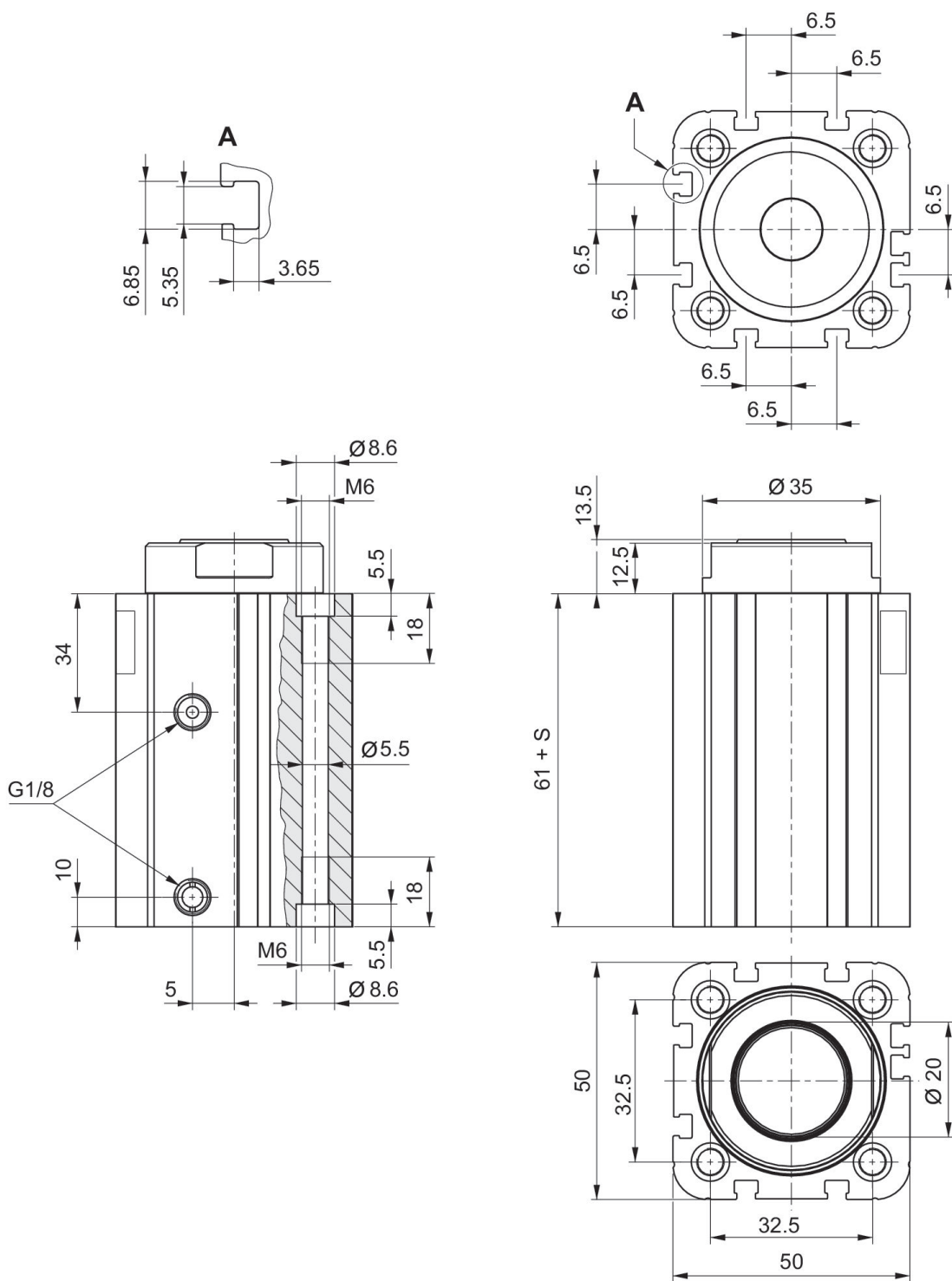
活塞-Ø [mm]	行程 [mm]	接口	缓冲	磁性销钉	缩回运动的 活塞力 [N]	伸出运动的 活塞力 [N]	最大允许 的径向 轴承负载 [N]	最大。开 关操作期间 允许的径向 轴承载荷 F [N]	物料号
50	20	G 1/8	elastické tlumení	Píst s magnetem	730	1237	6280	1500	R452000636
50	25	G 1/8	elastické tlumení	Píst s magnetem	730	1237	6280	1500	R452000639
50	30	G 1/8	elastické tlumení	Píst s magnetem	730	1237	6280	1500	R452000642

紧凑型气缸, 系列 CCI-SC

双作用式
塞子结构

活塞-Ø [mm]	行程 [mm]	接口	缓冲	磁性销钉	缩回运动的 活塞力 [N]	伸出运动的 活塞力 [N]	最大允许 的径向 轴承负载 [N]	最大。开 关操作期间 允许的径向 轴承载荷 F [N]	物料号
32	15	G 1/8	elastické tlumení	Píst s magnetem	309	507	3270	570	R452000645
32	20	G 1/8	elastické tlumení	Píst s magnetem	309	507	3270	570	R452000648
32	25	G 1/8	elastické tlumení	Píst s magnetem	309	507	3270	570	R452000651

尺寸按mm



S = 行程

紧凑型气缸, 系列 CCI-SC

双作用式
塞子结构

活塞-Ø [mm]	行程 [mm]	接口	缓冲	磁性销钉	缩回运动的 活塞力 [N]	伸出运动的 活塞力 [N]	最大允许 的径向 轴承负载 [N]	最大。开 关操作期间 允许的径向 轴承载荷 F [N]	物料号
50	20	G 1/8	elastické tlumení	Píst s magnetem	730	1237	6280	1500	R452000654
50	25	G 1/8	elastické tlumení	Píst s magnetem	730	1237	6280	1500	R452000657
50	30	G 1/8	elastické tlumení	Píst s magnetem	730	1237	6280	1500	R452000660

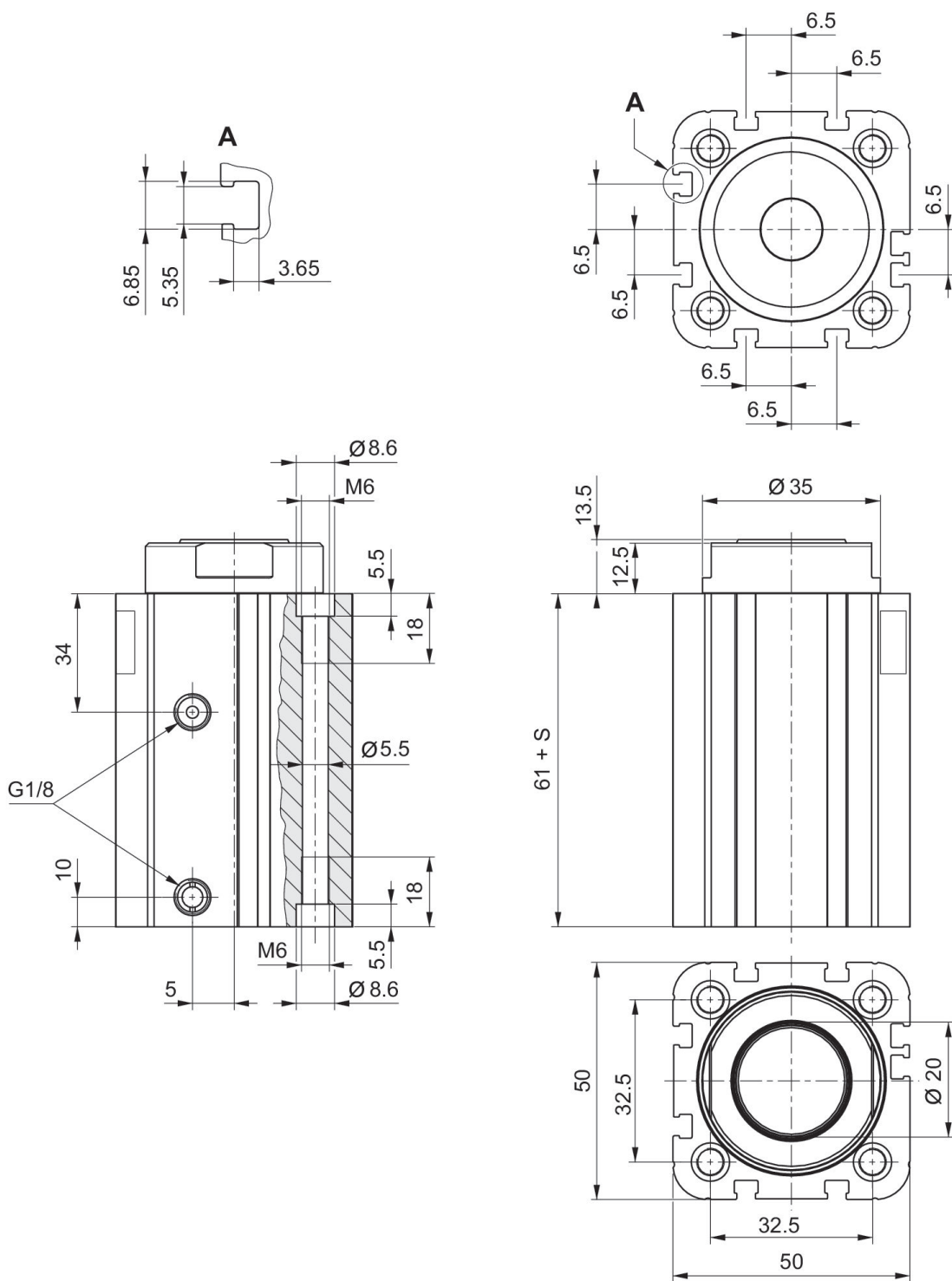
紧凑型气缸, 系列 CCI-SC

双作用式, 带弹簧复位, 不受压伸出
塞子结构



活塞-Ø [mm]	行程 [mm]	接口	缓冲	磁性销钉	缩回运动的 活塞力 [N]	伸出运动的 活塞力 [N]	最大允许 的径向 轴承负载 [N]	最大。开 关操作期间 允许的径向 轴承载荷 F [N]	物料号
32	15	G 1/8	elastické tlumení	Píst bez magnetu	309	507	3270	570	R452000663
32	20	G 1/8	elastické tlumení	Píst bez magnetu	309	507	3270	570	R452000666
32	25	G 1/8	elastické tlumení	Píst bez magnetu	309	507	3270	570	R452000669

尺寸按mm



S = 行程

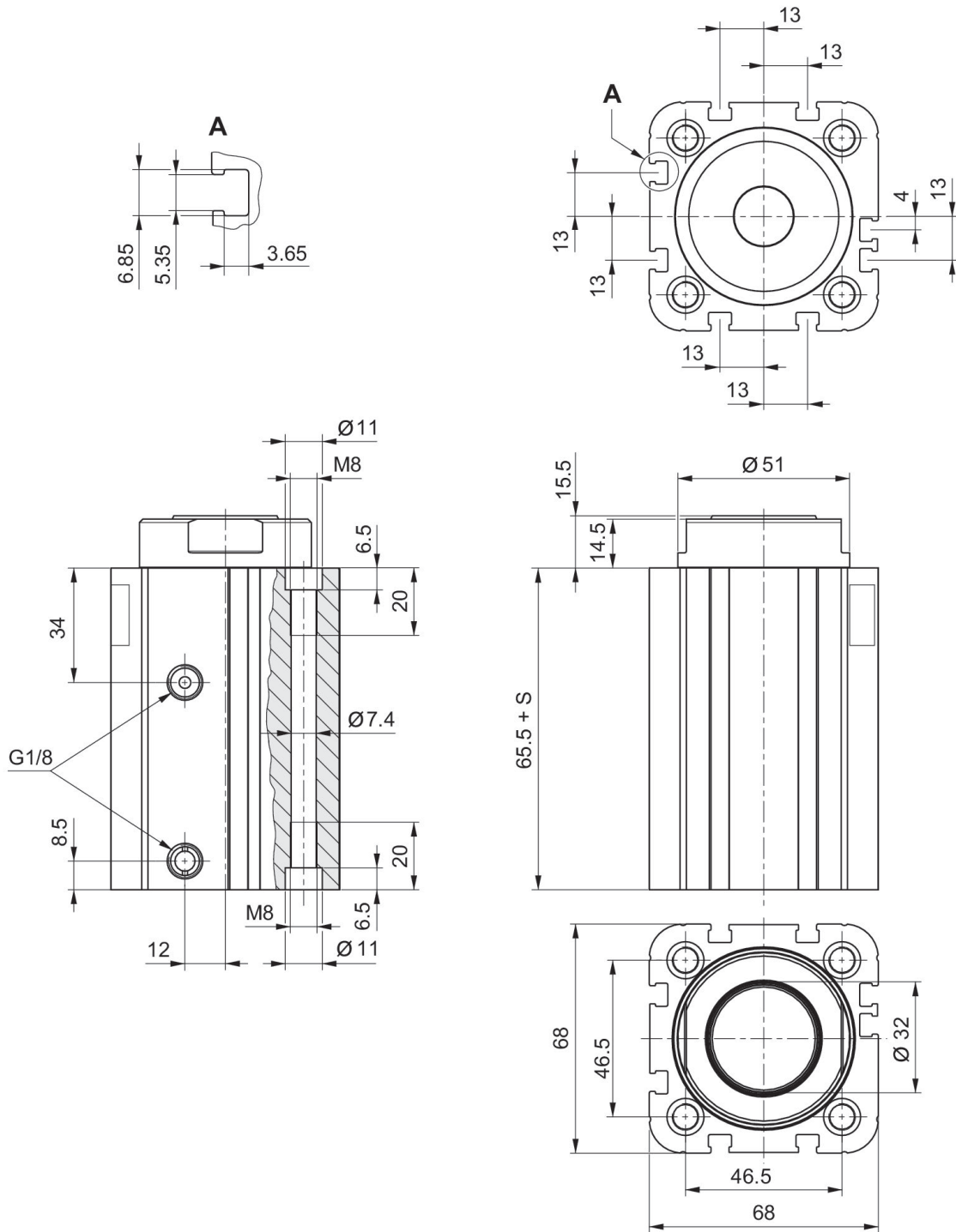
紧凑型气缸, 系列 CCI-SC

双作用式, 带弹簧复位, 不受压伸出
塞子结构



活塞-Ø [mm]	行程 [mm]	接口	缓冲	磁性销钉	缩回运动的 活塞力 [N]	伸出运动的 活塞力 [N]	最大允许 的径向 轴承负载 [N]	最大。开 关操作期间 允许的径向 轴承载荷 F [N]	物料号
50	20	G 1/8	elastické tlumení	Píst bez magnetu	730	1237	6280	1500	R452000672
50	25	G 1/8	elastické tlumení	Píst bez magnetu	730	1237	6280	1500	R452000675
50	30	G 1/8	elastické tlumení	Píst bez magnetu	730	1237	6280	1500	R452000678

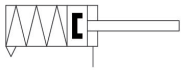
尺寸按mm



S = 行程

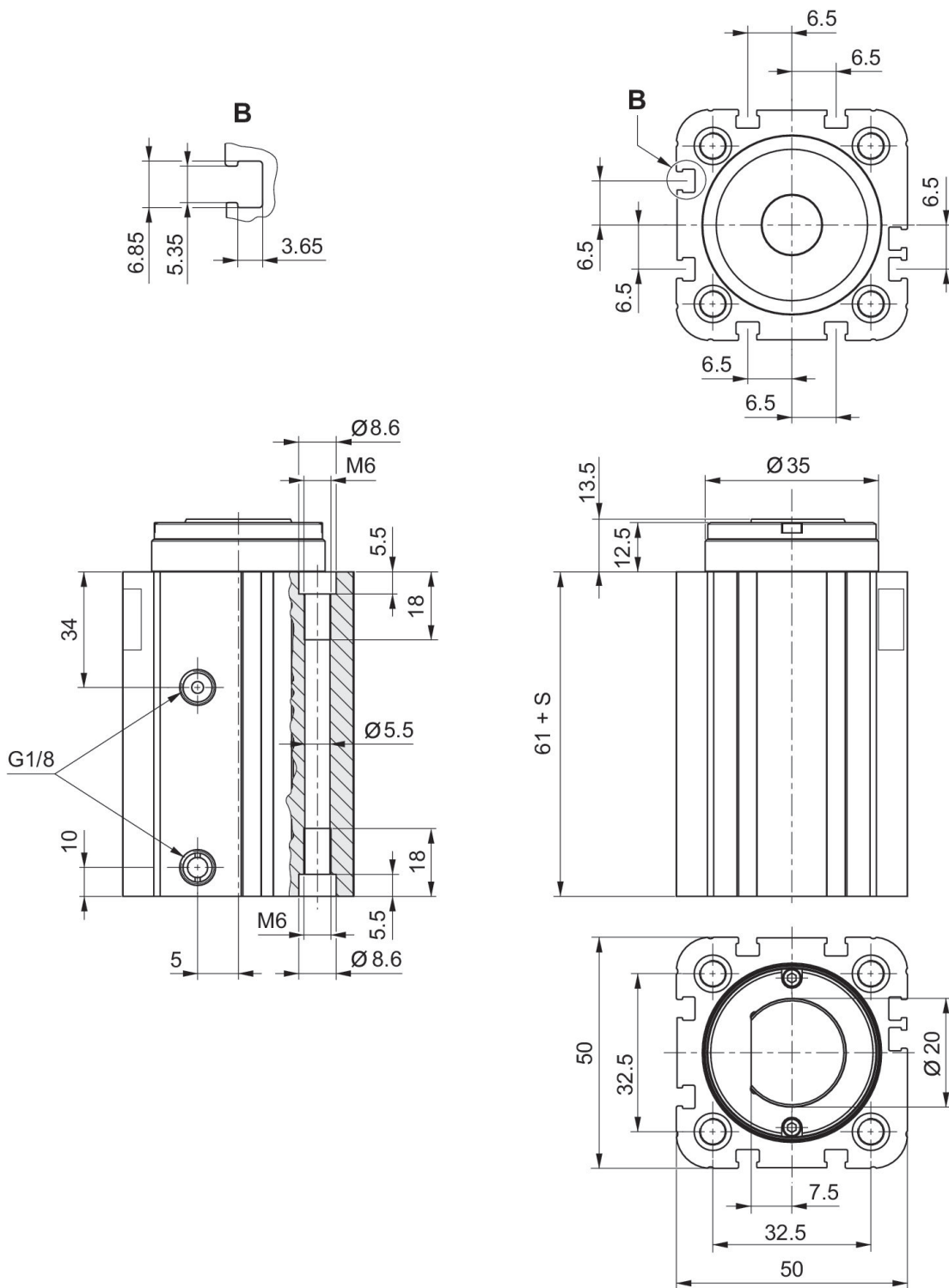
紧凑型气缸, 系列 CCI-SC

基于 ISO 21287
单作用式, 不受压伸出
塞子 结构
无旋转



活塞-Ø [mm]	行程 [mm]	接口	缓冲	磁性销钉	缩回运动的 活塞力 [N]	伸出运动的 活塞力 [N]	最大允许 的径向 轴承负载 [N]	最大。开 关操作期间 允许的径向 轴承载荷 F [N]	物料号
32	15	G 1/8	elastické tlumení	Píst s magnetem	309	507	3720	570	R452000628
32	20	G 1/8	elastické tlumení	Píst s magnetem	309	507	3720	570	R452000631
32	25	G 1/8	elastické tlumení	Píst s magnetem	309	507	3720	570	R452000634

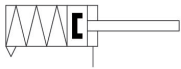
尺寸按mm



S = 行程

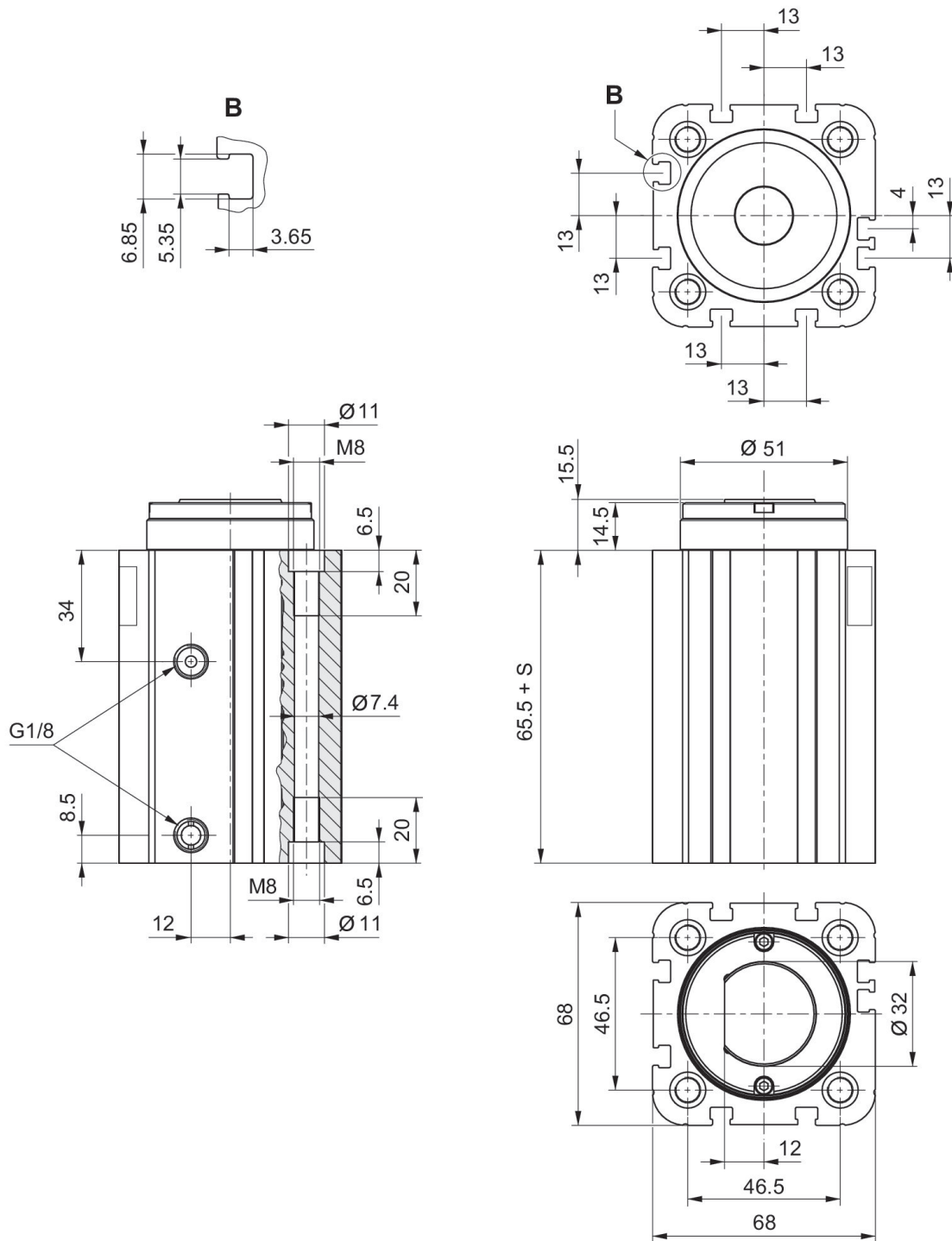
紧凑型气缸, 系列 CCI-SC

基于 ISO 21287
单作用式, 不受压伸出
塞子 结构
无旋转



活塞-Ø [mm]	行程 [mm]	接口	缓冲	磁性销钉	缩回运动的 活塞力 [N]	伸出运动的 活塞力 [N]	最大允许 的径向 轴承负载 [N]	最大。开 关操作期间 允许的径向 轴承载荷 F [N]	物料号
50	20	G 1/8	elastické tlumení	Píst s magnetem	730	1237	6280	1500	R452000637
50	25	G 1/8	elastické tlumení	Píst s magnetem	730	1237	6280	1500	R452000640
50	30	G 1/8	elastické tlumení	Píst s magnetem	730	1237	6280	1500	R452000643

尺寸按mm



S = 行程

紧凑型气缸, 系列 CCI-SC

双作用式, 带弹簧复位, 不受压伸出
塞子结构
无旋转



活塞-Ø [mm]	行程 [mm]	接口	缓冲	磁性销钉	缩回运动的 活塞力 [N]	伸出运动的 活塞力 [N]	最大允许 的径向 轴承负载 [N]	最大。开 关操作期间 允许的径向 轴承载荷 F [N]	物料号
32	15	G 1/8	elastické tlumení	Píst bez magnetu	309	507	3720	570	R452000664
32	20	G 1/8	elastické tlumení	Píst bez magnetu	309	507	3720	570	R452000667
32	25	G 1/8	elastické tlumení	Píst bez magnetu	309	507	3720	570	R452000670

紧凑型气缸, 系列 CCI-SC

双作用式
塞子 结构
无旋转



活塞-Ø [mm]	行程 [mm]	接口	缓冲	磁性销钉	缩回运动的 活塞力 [N]	伸出运动的 活塞力 [N]	最大允许 的径向 轴承负载 [N]	最大。开 关操作期间 允许的径向 轴承载荷 F [N]	物料号
32	15	G 1/8	elastické tlumení	Píst s magnetem	309	507	3720	570	R452000646
32	20	G 1/8	elastické tlumení	Píst s magnetem	309	507	3720	570	R452000649
32	25	G 1/8	elastické tlumení	Píst s magnetem	309	507	3720	570	R452000652

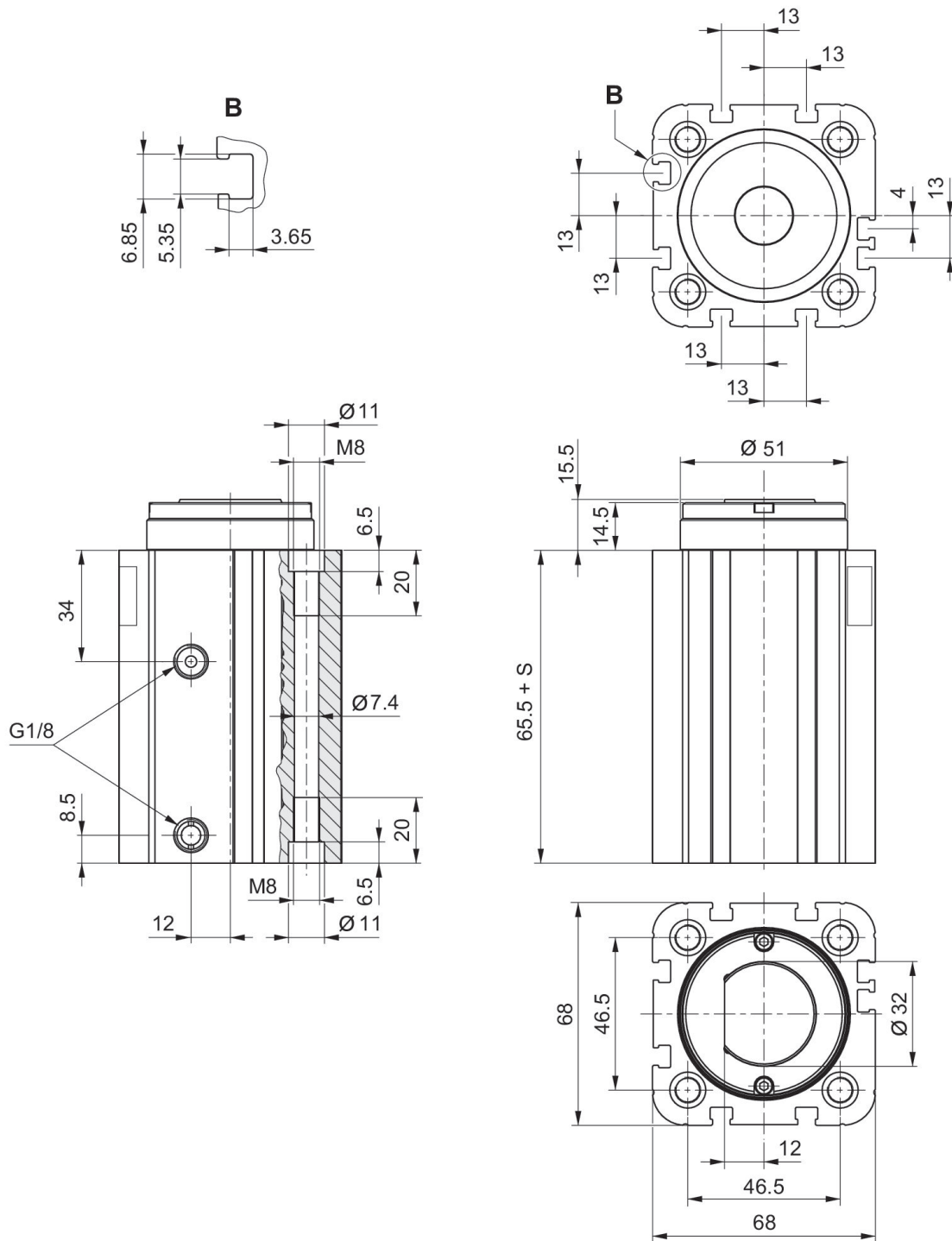
紧凑型气缸, 系列 CCI-SC

双作用式, 带弹簧复位, 不受压伸出
塞子结构
无旋转



活塞-Ø [mm]	行程 [mm]	接口	缓冲	磁性销钉	缩回运动的 活塞力 [N]	伸出运动的 活塞力 [N]	最大允许 的径向 轴承负载 [N]	最大。开 关操作期间 允许的径向 轴承载荷 F [N]	物料号
50	20	G 1/8	elastické tlumení	Píst bez magnetu	730	1237	6280	1500	R452000673
50	25	G 1/8	elastické tlumení	Píst bez magnetu	730	1237	6280	1500	R452000676
50	30	G 1/8	elastické tlumení	Píst bez magnetu	730	1237	6280	1500	R452000679

尺寸按mm



S = 行程

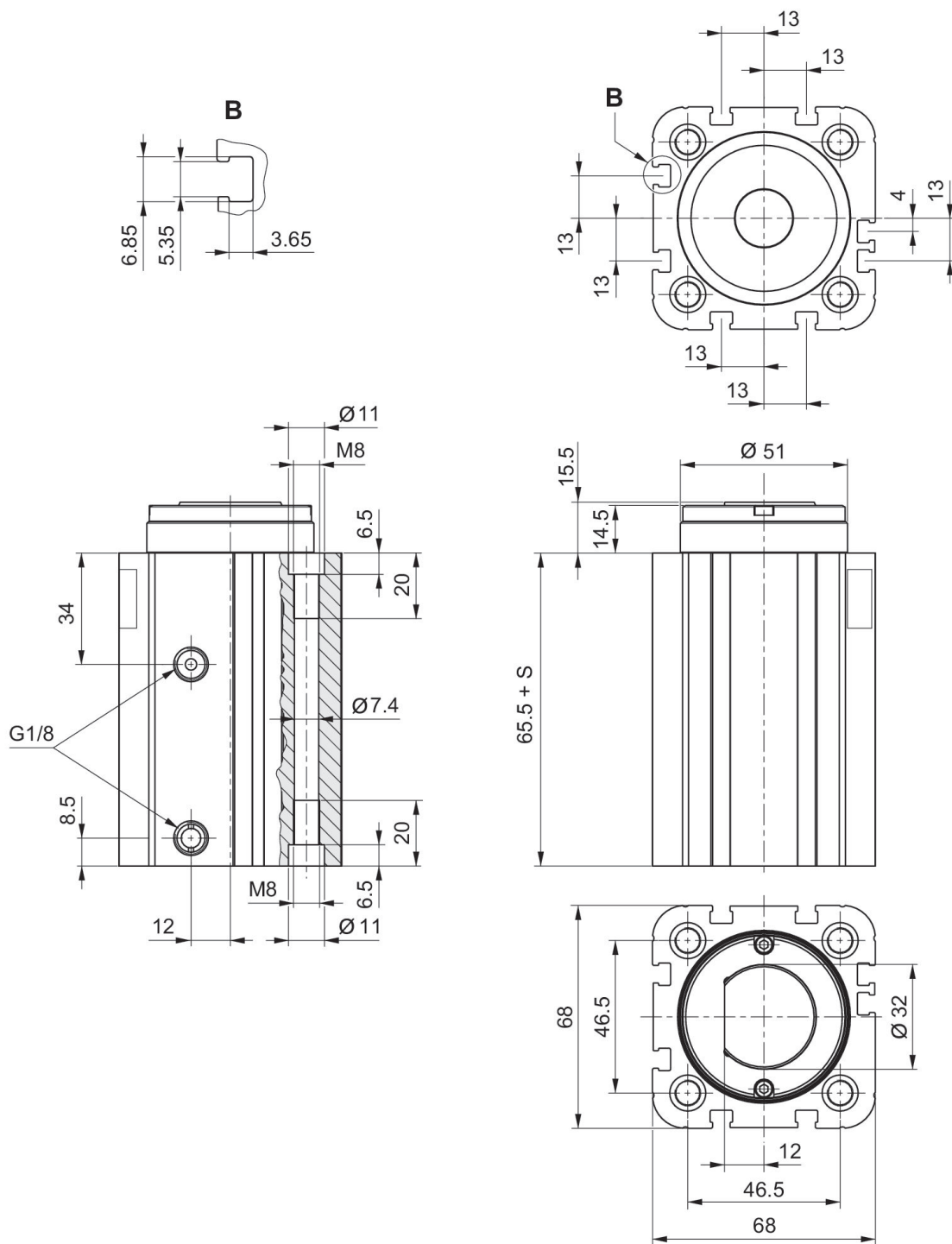
紧凑型气缸, 系列 CCI-SC

双作用式
塞子 结构
无旋转



活塞-Ø [mm]	行程 [mm]	接口	缓冲	磁性销钉	缩回运动的 活塞力 [N]	伸出运动的 活塞力 [N]	最大允许 的径向 轴承负载 [N]	最大。开 关操作期间 允许的径向 轴承载荷 F [N]	物料号
50	20	G 1/8	elastické tlumení	Píst s magnetem	730	1237	6280	1500	R452000655
50	25	G 1/8	elastické tlumení	Píst s magnetem	730	1237	6280	1500	R452000658
50	30	G 1/8	elastické tlumení	Píst s magnetem	730	1237	6280	1500	R452000661

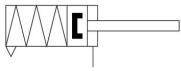
尺寸按mm



S = 行程

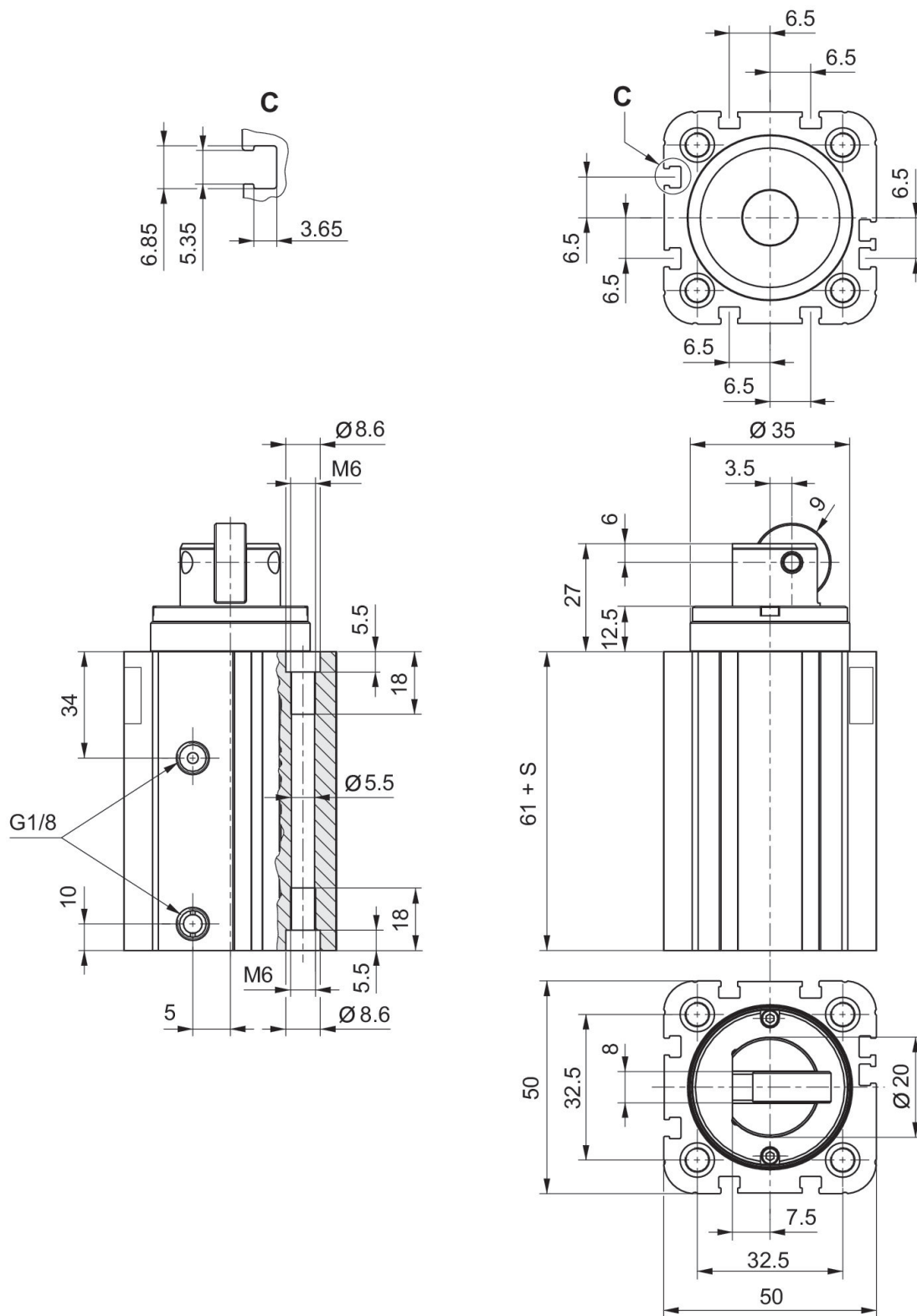
紧凑型气缸, 系列 CCI-SC

基于 ISO 21287
单作用式, 不受压伸出
滚筒版
无旋转



活塞-Ø [mm]	行程 [mm]	接口	缓冲	磁性销钉	缩回运动的 活塞力 [N]	伸出运动的 活塞力 [N]	最大允许 的径向 轴承负载 [N]	最大。开 关操作期间 允许的径向 轴承载荷 F [N]	物料号
32	15	G 1/8	elastické tlumení	Píst s magnetem	309	507	2670	420	R452000629
32	20	G 1/8	elastické tlumení	Píst s magnetem	309	507	2670	420	R452000632
32	25	G 1/8	elastické tlumení	Píst s magnetem	309	507	2670	420	R452000635

尺寸按mm



S = 行程

紧凑型气缸, 系列 CCI-SC

基于 ISO 21287
单作用式, 不受压伸出
滚筒版
无旋转



活塞-Ø [mm]	行程 [mm]	接口	缓冲	磁性销钉	缩回运动的 活塞力 [N]	伸出运动的 活塞力 [N]	最大允许 的径向 轴承负载 [N]	最大。开 关操作期间 允许的径向 轴承载荷 F [N]	物料号
50	20	G 1/8	elastické tlumení	Píst s magnetem	730	1237	5000	1200	R452000638
50	25	G 1/8	elastické tlumení	Píst s magnetem	730	1237	5000	1200	R452000641
50	30	G 1/8	elastické tlumení	Píst s magnetem	730	1237	5000	1200	R452000644

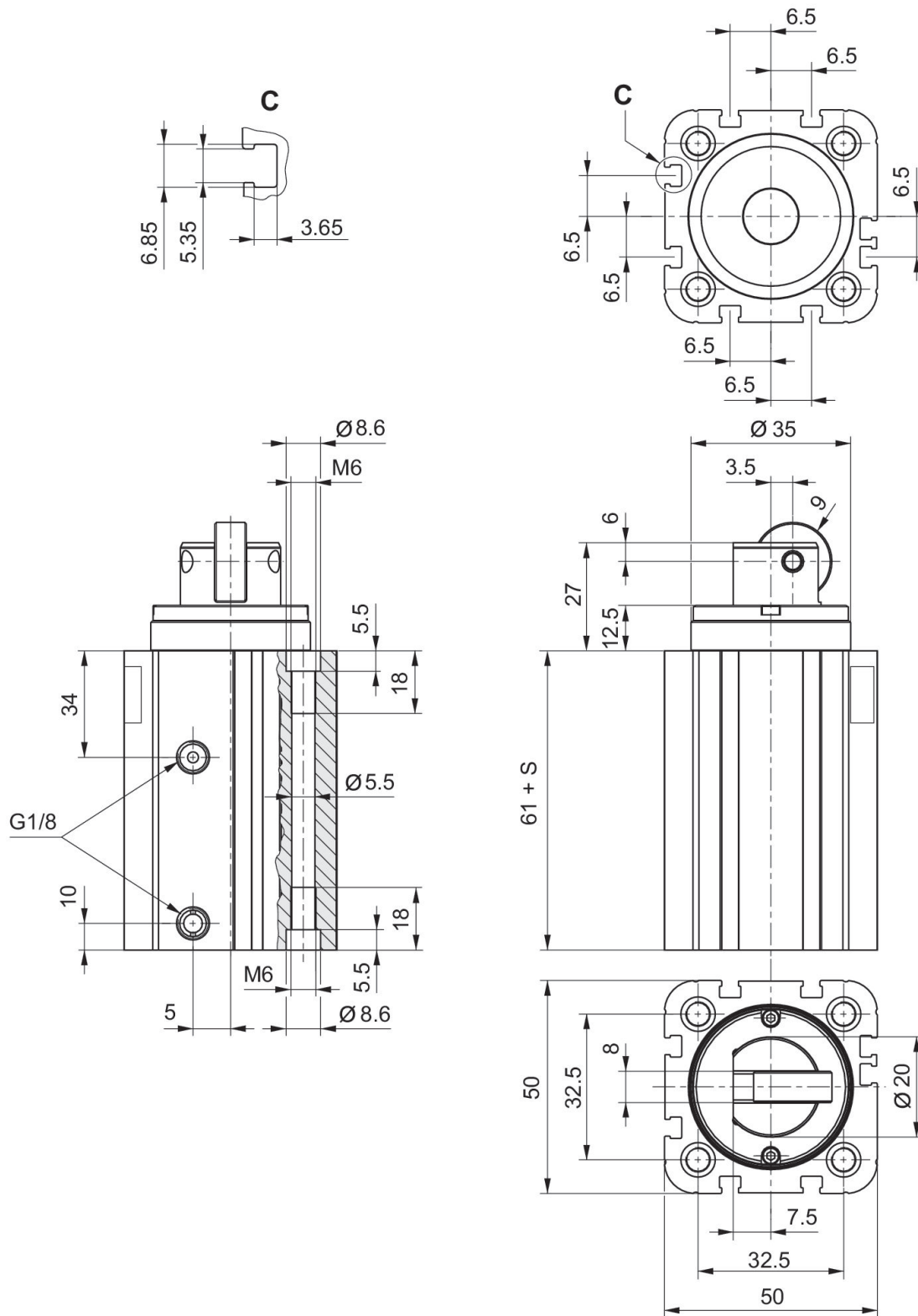
紧凑型气缸, 系列 CCI-SC

双作用式
滚筒版
无旋转



活塞-Ø [mm]	行程 [mm]	接口	缓冲	磁性销钉	缩回运动的 活塞力 [N]	伸出运动的 活塞力 [N]	最大允许 的径向 轴承负载 [N]	最大。开 关操作期间 允许的径向 轴承载荷 F [N]	物料号
32	15	G 1/8	elastické tlumení	Píst s magnetem	309	507	2670	420	R452000647
32	20	G 1/8	elastické tlumení	Píst s magnetem	309	507	2670	420	R452000650
32	25	G 1/8	elastické tlumení	Píst s magnetem	309	507	2670	420	R452000653

尺寸按mm



S = 行程

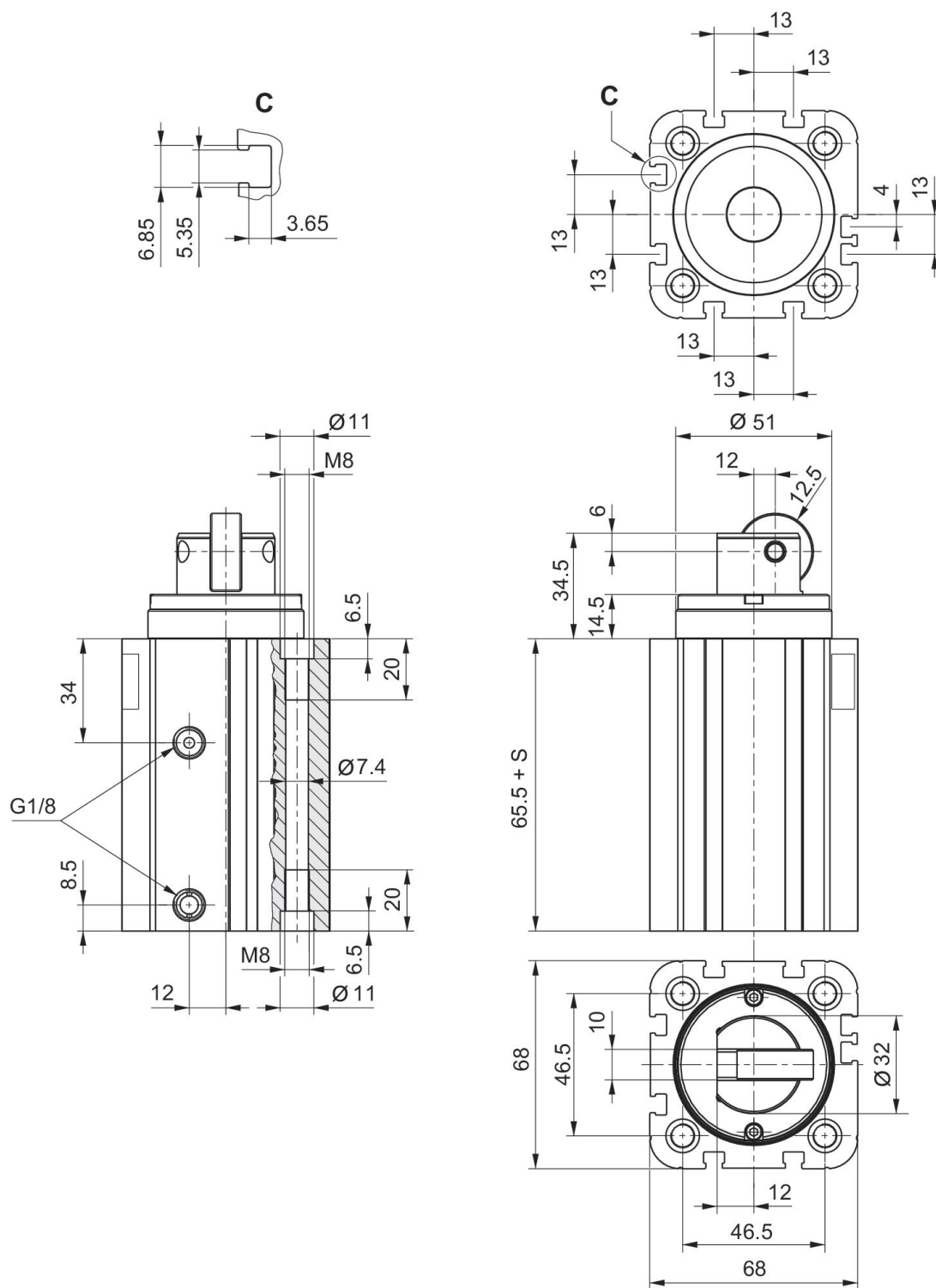
紧凑型气缸, 系列 CCI-SC

双作用式
滚筒版
无旋转



活塞-Ø [mm]	行程 [mm]	接口	缓冲	磁性销钉	缩回运动的 活塞力 [N]	伸出运动的 活塞力 [N]	最大允许 的径向 轴承负载 [N]	最大。开 关操作期间 允许的径向 轴承载荷 F [N]	物料号
50	20	G 1/8	elastické tlumení	Píst s magnetem	730	1237	5000	1200	R452000656
50	25	G 1/8	elastické tlumení	Píst s magnetem	730	1237	5000	1200	R452000659
50	30	G 1/8	elastické tlumení	Píst s magnetem	730	1237	5000	1200	R452000662

尺寸按mm



S = 行程

紧凑型气缸, 系列 CCI-SC

双作用式, 带弹簧复位, 不受压伸出
滚筒版
无旋转



活塞-Ø [mm]	行程 [mm]	接口	缓冲	磁性销钉	缩回运动的 活塞力 [N]	伸出运动的 活塞力 [N]	最大允许 的径向 轴承负载 [N]	最大。开 关操作期间 允许的径向 轴承载荷 F [N]	物料号
32	15	G 1/8	elastické tlumení	Píst s magnetem	309	507	2670	420	R452000665
32	20	G 1/8	elastické tlumení	Píst s magnetem	309	507	2670	420	R452000668
32	25	G 1/8	elastické tlumení	Píst s magnetem	309	507	2670	420	R452000671

紧凑型气缸, 系列 CCI-SC

双作用式, 带弹簧复位, 不受压伸出
滚筒版
无旋转



活塞-Ø [mm]	行程 [mm]	接口	缓冲	磁性销钉	缩回运动的 活塞力 [N]	伸出运动的 活塞力 [N]	最大允许 的径向 轴承负载 [N]	最大。开 关操作期间 允许的径向 轴承载荷 F [N]	物料号
50	20	G 1/8	elastické tlumení	Píst s magnetem	730	1237	5000	1200	R452000674
50	25	G 1/8	elastické tlumení	Píst s magnetem	730	1237	5000	1200	R452000677
50	30	G 1/8	elastické tlumení	Píst s magnetem	730	1237	5000	1200	R452000680

紧凑型气缸, 系列 CCI-SC

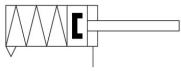
塞子 结构



活塞-Ø [mm]	行程 [mm]	接口	缓冲	磁性销钉	缩回运动的 活塞力 [N]	伸出运动的 活塞力 [N]	最大允许 的径向 轴承负载 [N]	最大。开 关操作期间 允许的径向 轴承载荷 F [N]	物料号
32	15	1/8 NPT	elastické tlumení	Píst s magnetem	309	507	3270	570	R452000747
32	20	1/8 NPT	elastické tlumení	Píst s magnetem	309	507	3270	570	R452000750
32	25	1/8 NPT	elastické tlumení	Píst s magnetem	309	507	3270	570	R452000753

紧凑型气缸, 系列 CCI-SC

塞子 结构



活塞-Ø [mm]	行程 [mm]	接口	缓冲	磁性销钉	缩回运动的 活塞力 [N]	伸出运动的 活塞力 [N]	最大允许 的径向 轴承负载 [N]	最大。开 关操作期间 允许的径向 轴承载荷 F [N]	物料号
50	20	1/8 NPT	elastické tlumení	Píst s magnetem	730	1237	6280	1500	R452000756
50	25	1/8 NPT	elastické tlumení	Píst s magnetem	730	1237	6280	1500	R452000759
50	30	1/8 NPT	elastické tlumení	Píst s magnetem	730	1237	6280	1500	R452000762

紧凑型气缸, 系列 CCI-SC

双作用式
塞子 结构



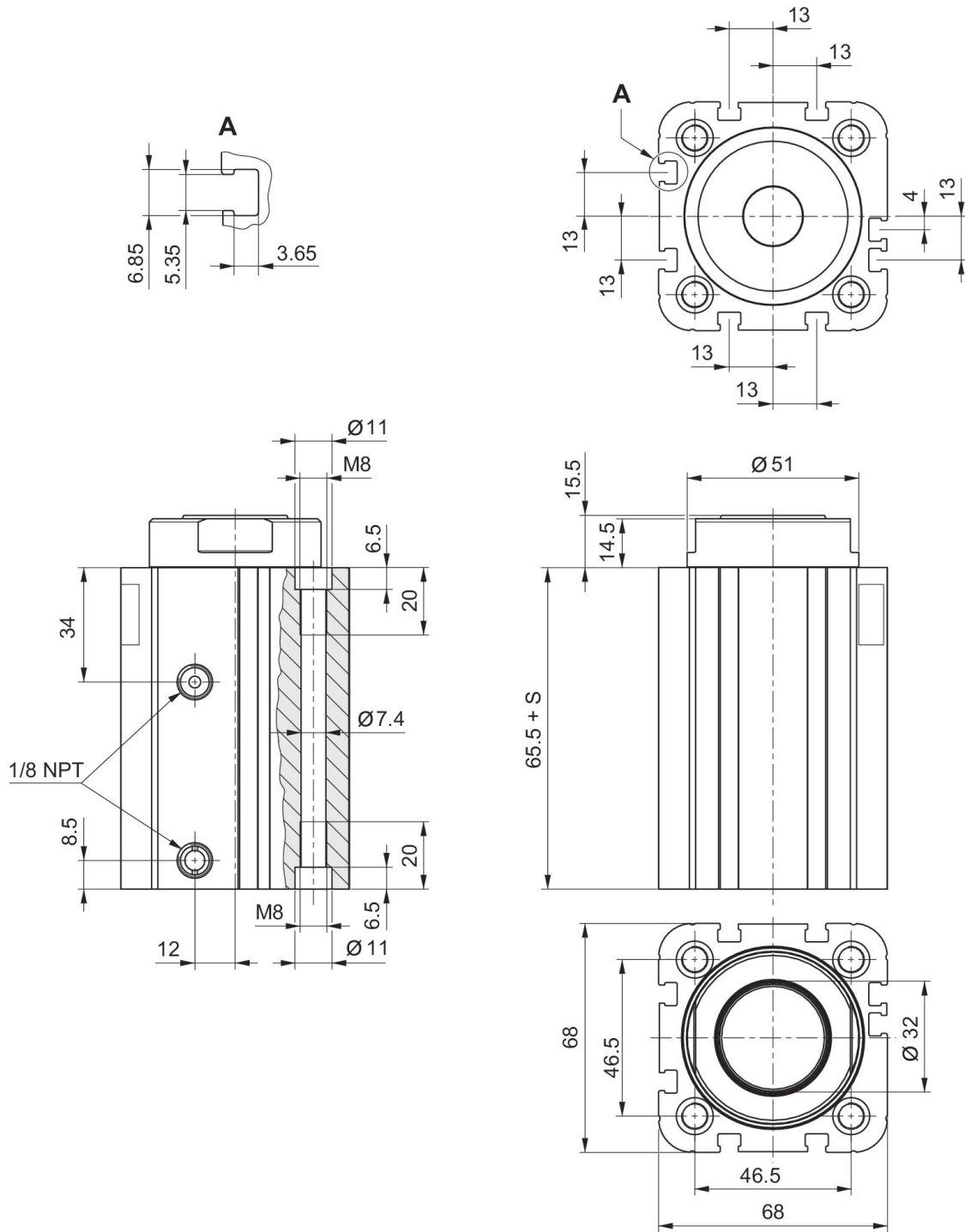
活塞-Ø [mm]	行程 [mm]	接口	缓冲	磁性销钉	缩回运动的 活塞力 [N]	伸出运动的 活塞力 [N]	最大允许 的径向 轴承负载 [N]	最大。开 关操作期间 允许的径向 轴承载荷 F [N]	物料号
32	15	1/8 NPT	elastické tlumení	Píst s magnetem	309	507	3270	570	R452000765
32	20	1/8 NPT	elastické tlumení	Píst s magnetem	309	507	3270	570	R452000768
32	25	1/8 NPT	elastické tlumení	Píst s magnetem	309	507	3270	570	R452000771

紧凑型气缸, 系列 CCI-SC

双作用式
塞子结构

活塞-Ø [mm]	行程 [mm]	接口	缓冲	磁性销钉	缩回运动的 活塞力 [N]	伸出运动的 活塞力 [N]	最大允许 的径向 轴承负载 [N]	最大。开 关操作期间 允许的径向 轴承载荷 F [N]	物料号
50	20	1/8 NPT	elastické tlumení	Píst s magnetem	730	1237	6280	1500	R452000774
50	25	1/8 NPT	elastické tlumení	Píst s magnetem	730	1237	6280	1500	R452000777
50	30	1/8 NPT	elastické tlumení	Píst s magnetem	730	1237	6280	1500	R452000780

尺寸按mm



紧凑型气缸, 系列 CCI-SC

双作用式, 带弹簧复位, 不受压伸出
塞子结构



活塞-Ø [mm]	行程 [mm]	接口	缓冲	磁性销钉	缩回运动的 活塞力 [N]	伸出运动的 活塞力 [N]	最大允许 的径向 轴承负载 [N]	最大。开 关操作期间 允许的径向 轴承载荷 F [N]	物料号
32	15	1/8 NPT	elastické tlumení	Píst bez magnetu	309	507	3270	570	R452000783
32	20	1/8 NPT	elastické tlumení	Píst bez magnetu	309	507	3270	570	R452000786
32	25	1/8 NPT	elastické tlumení	Píst bez magnetu	309	507	3270	570	R452000789

紧凑型气缸, 系列 CCI-SC

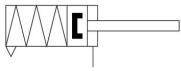
双作用式, 带弹簧复位, 不受压伸出
塞子结构



活塞-Ø [mm]	行程 [mm]	接口	缓冲	磁性销钉	缩回运动的 活塞力 [N]	伸出运动的 活塞力 [N]	最大允许 的径向 轴承负载 [N]	最大。开 关操作期间 允许的径向 轴承载荷 F [N]	物料号
50	20	1/8 NPT	elastické tlumení	Píst bez magnetu	730	1237	6280	1500	R452000792
50	25	1/8 NPT	elastické tlumení	Píst bez magnetu	730	1237	6280	1500	R452000795
50	30	1/8 NPT	elastické tlumení	Píst bez magnetu	730	1237	6280	1500	R452000798

紧凑型气缸, 系列 CCI-SC

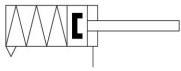
基于 ISO 21287
单作用式, 不受压伸出
塞子 结构
无旋转



活塞-Ø [mm]	行程 [mm]	接口	缓冲	磁性销钉	缩回运动的 活塞力 [N]	伸出运动的 活塞力 [N]	最大允许 的径向 轴承负载 [N]	最大。开 关操作期间 允许的径向 轴承载荷 F [N]	物料号
32	15	1/8 NPT	elastické tlumení	Píst s magnetem	309	507	3720	570	R452000748
32	20	1/8 NPT	elastické tlumení	Píst s magnetem	309	507	3720	570	R452000751
32	25	1/8 NPT	elastické tlumení	Píst s magnetem	309	507	3720	570	R452000754

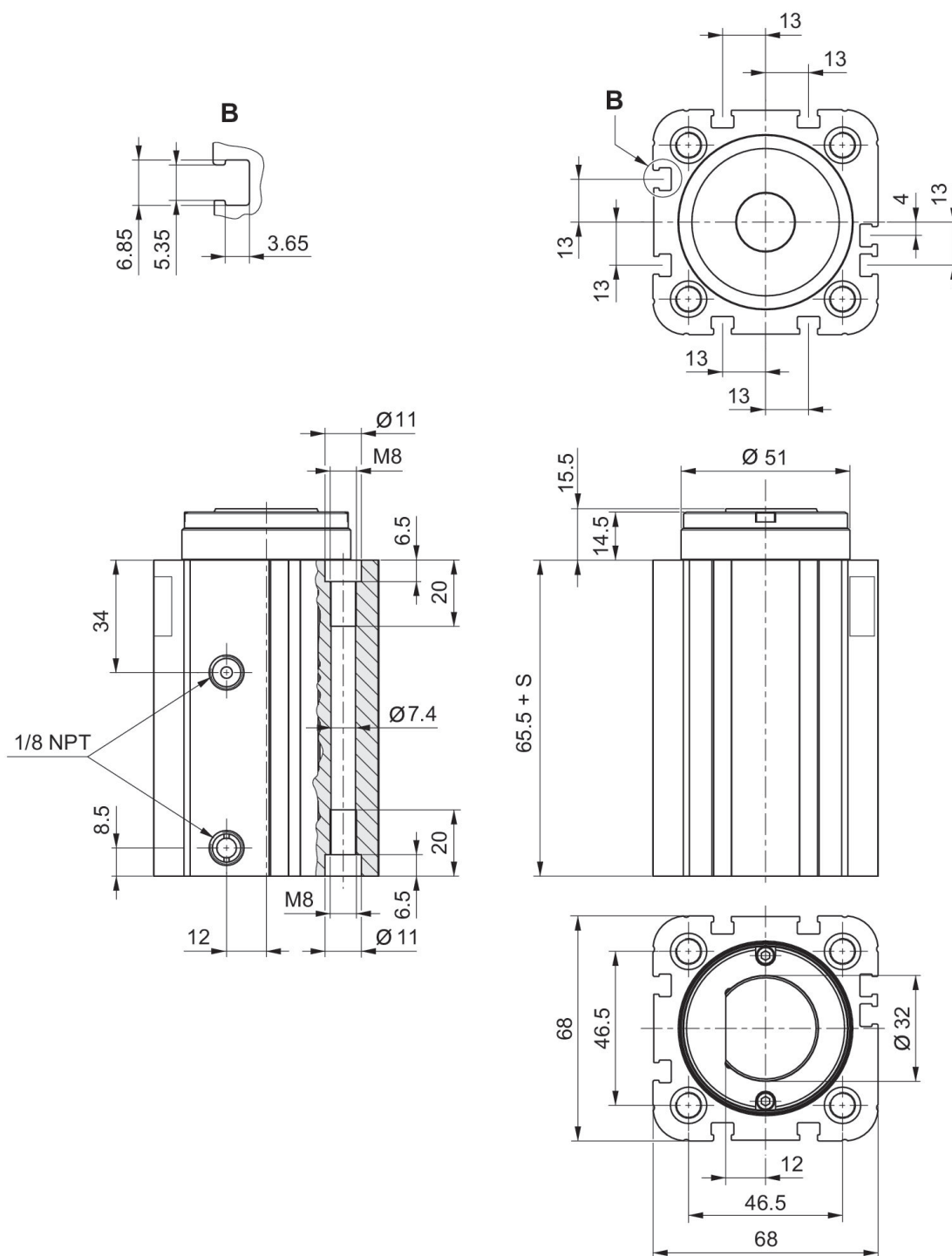
紧凑型气缸, 系列 CCI-SC

基于 ISO 21287
单作用式, 不受压伸出
塞子 结构
无旋转



活塞-Ø [mm]	行程 [mm]	接口	缓冲	磁性销钉	缩回运动的 活塞力 [N]	伸出运动的 活塞力 [N]	最大允许 的径向 轴承负载 [N]	最大。开 关操作期间 允许的径向 轴承载荷 F [N]	物料号
50	20	1/8 NPT	elastické tlumení	Píst s magnetem	730	1237	6280	1500	R452000757
50	25	1/8 NPT	elastické tlumení	Píst s magnetem	730	1237	6280	1500	R452000760
50	30	1/8 NPT	elastické tlumení	Píst s magnetem	730	1237	6280	1500	R452000763

尺寸按mm



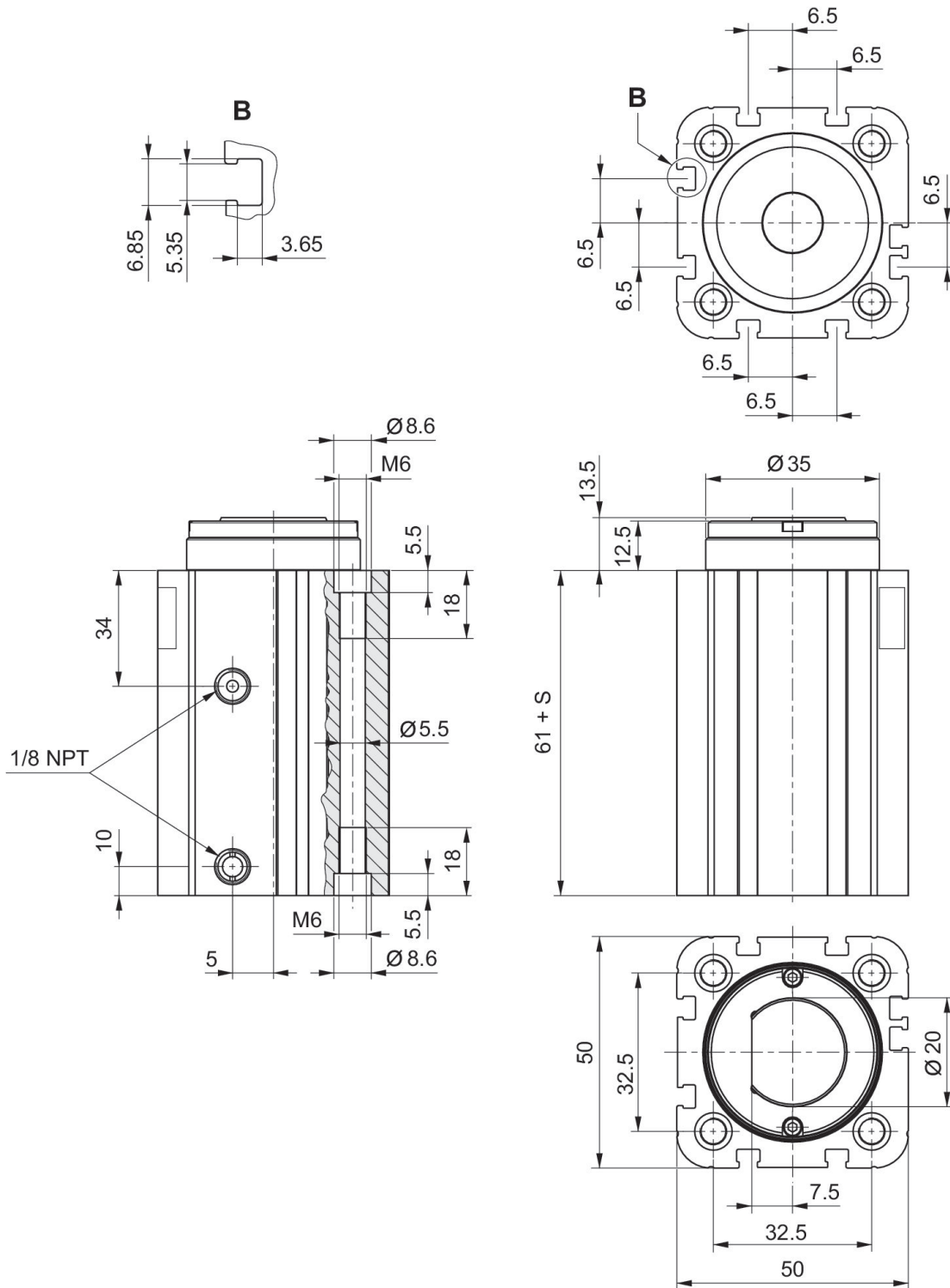
紧凑型气缸, 系列 CCI-SC

双作用式
塞子 结构
无旋转



活塞-Ø [mm]	行程 [mm]	接口	缓冲	磁性销钉	缩回运动的 活塞力 [N]	伸出运动的 活塞力 [N]	最大允许 的径向 轴承负载 [N]	最大。开 关操作期间 允许的径向 轴承载荷 F [N]	物料号
32	15	1/8 NPT	elastické tlumení	Píst s magnetem	309	507	3720	570	R452000766
32	20	1/8 NPT	elastické tlumení	Píst s magnetem	309	507	3720	570	R452000769
32	25	1/8 NPT	elastické tlumení	Píst s magnetem	309	507	3720	570	R452000772

尺寸按mm



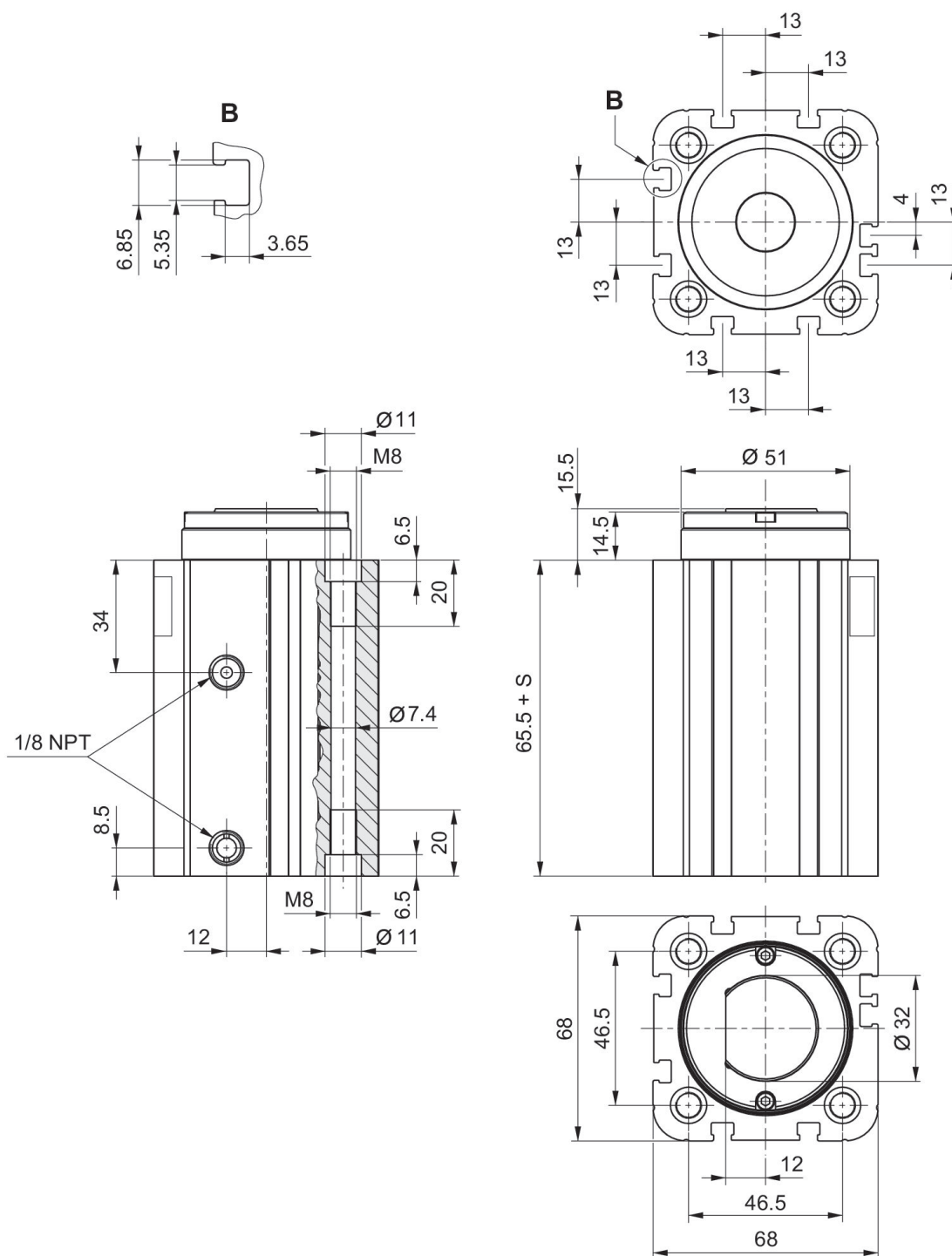
紧凑型气缸, 系列 CCI-SC

双作用式
塞子 结构
无旋转



活塞-Ø [mm]	行程 [mm]	接口	缓冲	磁性销钉	缩回运动的 活塞力 [N]	伸出运动的 活塞力 [N]	最大允许 的径向 轴承负载 [N]	最大。开 关操作期间 允许的径向 轴承载荷 F [N]	物料号
50	20	1/8 NPT	elastické tlumení	Píst s magnetem	730	1237	6280	1500	R452000775
50	25	1/8 NPT	elastické tlumení	Píst s magnetem	730	1237	6280	1500	R452000778
50	30	1/8 NPT	elastické tlumení	Píst s magnetem	730	1237	6280	1500	R452000781

尺寸按mm



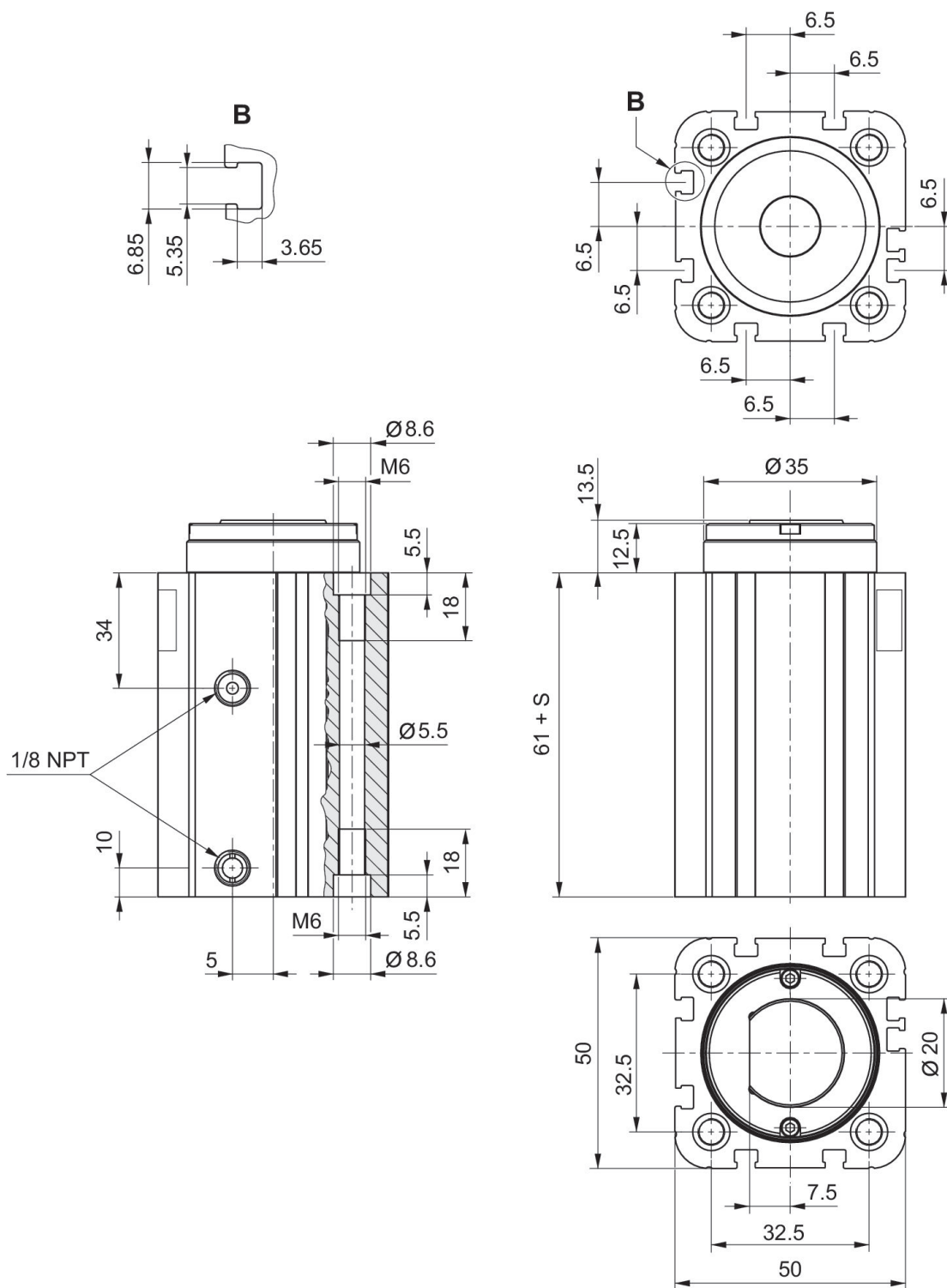
紧凑型气缸, 系列 CCI-SC

双作用式, 带弹簧复位, 不受压伸出
塞子结构
无旋转



活塞-Ø [mm]	行程 [mm]	接口	缓冲	磁性销钉	缩回运动的 活塞力 [N]	伸出运动的 活塞力 [N]	最大允许 的径向 轴承负载 [N]	最大。开 关操作期间 允许的径向 轴承载荷 F [N]	物料号
32	15	1/8 NPT	elastické tlumení	Píst bez magnetu	309	507	3720	570	R452000784
32	20	1/8 NPT	elastické tlumení	Píst bez magnetu	309	507	3720	570	R452000787
32	25	1/8 NPT	elastické tlumení	Píst bez magnetu	309	507	3720	570	R452000790

尺寸按mm



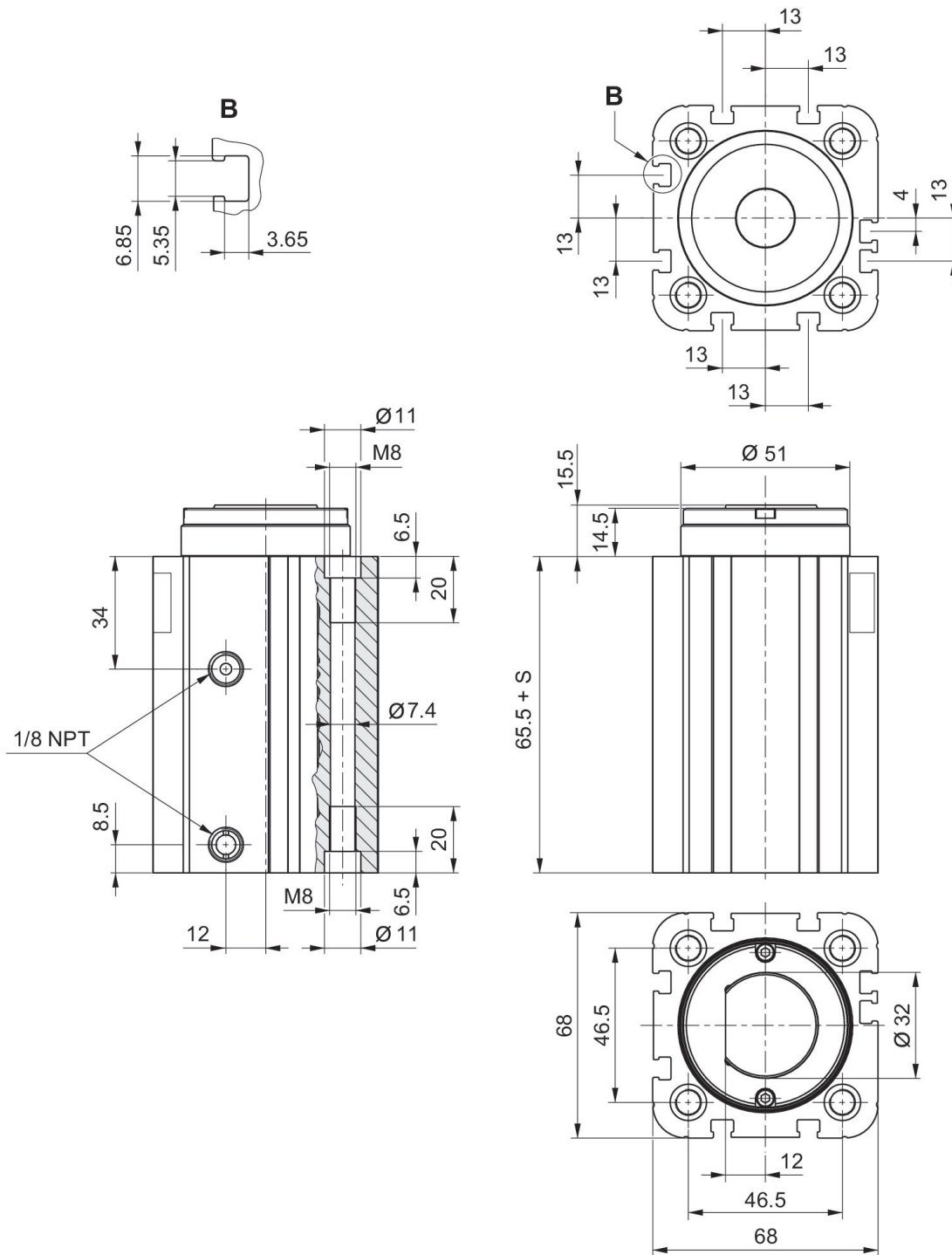
紧凑型气缸, 系列 CCI-SC

双作用式, 带弹簧复位, 不受压伸出
塞子结构
无旋转



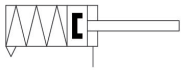
活塞-Ø [mm]	行程 [mm]	接口	缓冲	磁性销钉	缩回运动的 活塞力 [N]	伸出运动的 活塞力 [N]	最大允许 的径向 轴承负载 [N]	最大。开 关操作期间 允许的径向 轴承载荷 F [N]	物料号
50	20	1/8 NPT	elastické tlumení	Píst bez magnetu	730	1237	6280	1500	R452000793
50	25	1/8 NPT	elastické tlumení	Píst bez magnetu	730	1237	6280	1500	R452000796
50	30	1/8 NPT	elastické tlumení	Píst bez magnetu	730	1237	6280	1500	R452000799

尺寸按mm



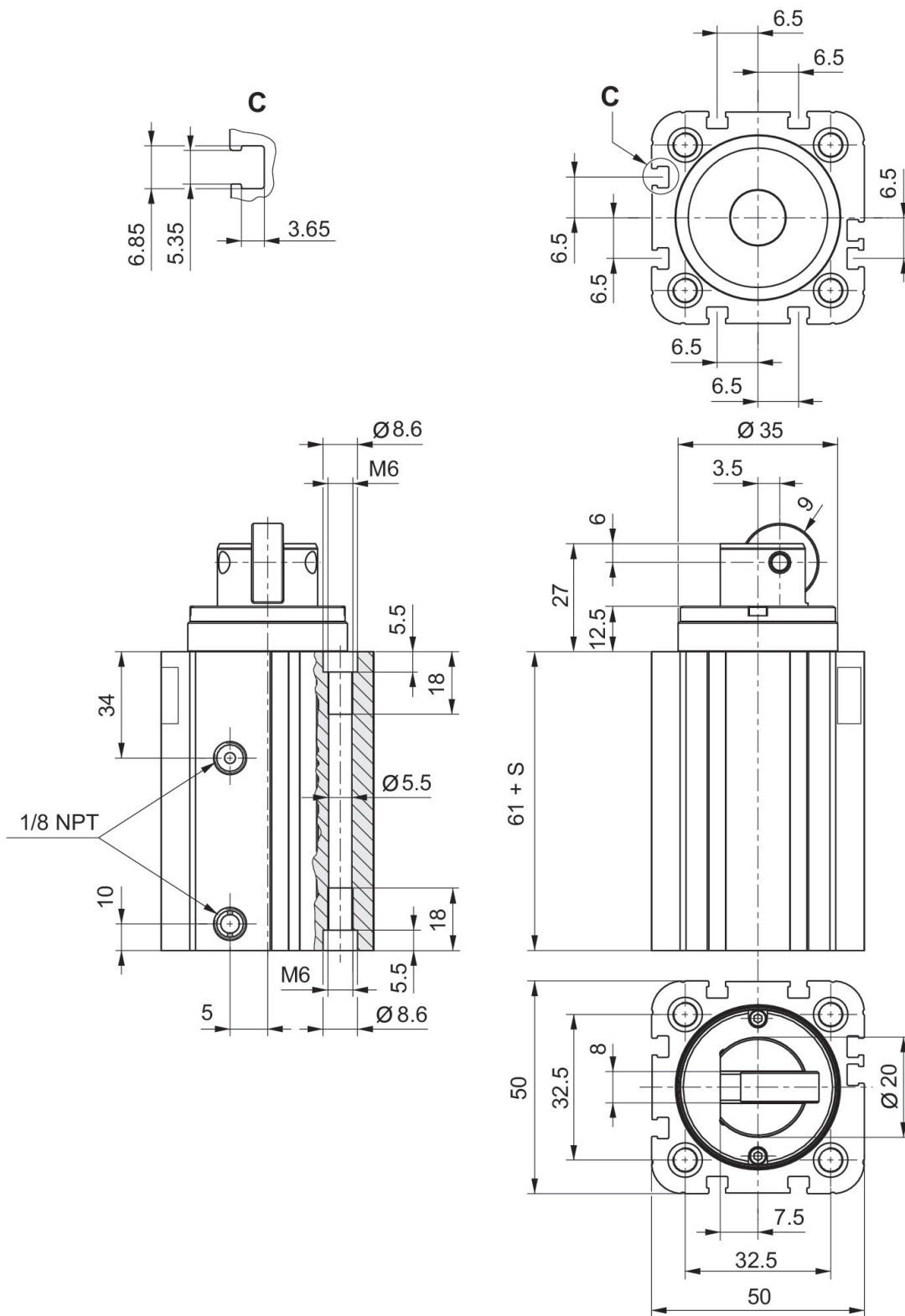
紧凑型气缸, 系列 CCI-SC

基于 ISO 21287
单作用式, 不受压伸出
滚筒版
无旋转



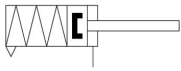
活塞-Ø [mm]	行程 [mm]	接口	缓冲	磁性销钉	缩回运动的 活塞力 [N]	伸出运动的 活塞力 [N]	最大允许 的径向 轴承负载 [N]	最大。开 关操作期间 允许的径向 轴承载荷 F [N]	物料号
32	15	1/8 NPT	elastické tlumení	Píst s magnetem	309	507	2670	420	R452000749
32	20	1/8 NPT	elastické tlumení	Píst s magnetem	309	507	2670	420	R452000752
32	25	1/8 NPT	elastické tlumení	Píst s magnetem	309	507	2670	420	R452000755

尺寸按mm



紧凑型气缸, 系列 CCI-SC

基于 ISO 21287
单作用式, 不受压伸出
滚筒版
无旋转



活塞-Ø [mm]	行程 [mm]	接口	缓冲	磁性销钉	缩回运动的 活塞力 [N]	伸出运动的 活塞力 [N]	最大允许 的径向 轴承负载 [N]	最大。开 关操作期间 允许的径向 轴承载荷 F [N]	物料号
50	20	1/8 NPT	elastické tlumení	Píst s magnetem	730	1237	5000	1200	R452000758
50	25	1/8 NPT	elastické tlumení	Píst s magnetem	730	1237	5000	1200	R452000761
50	30	1/8 NPT	elastické tlumení	Píst s magnetem	730	1237	5000	1200	R452000764

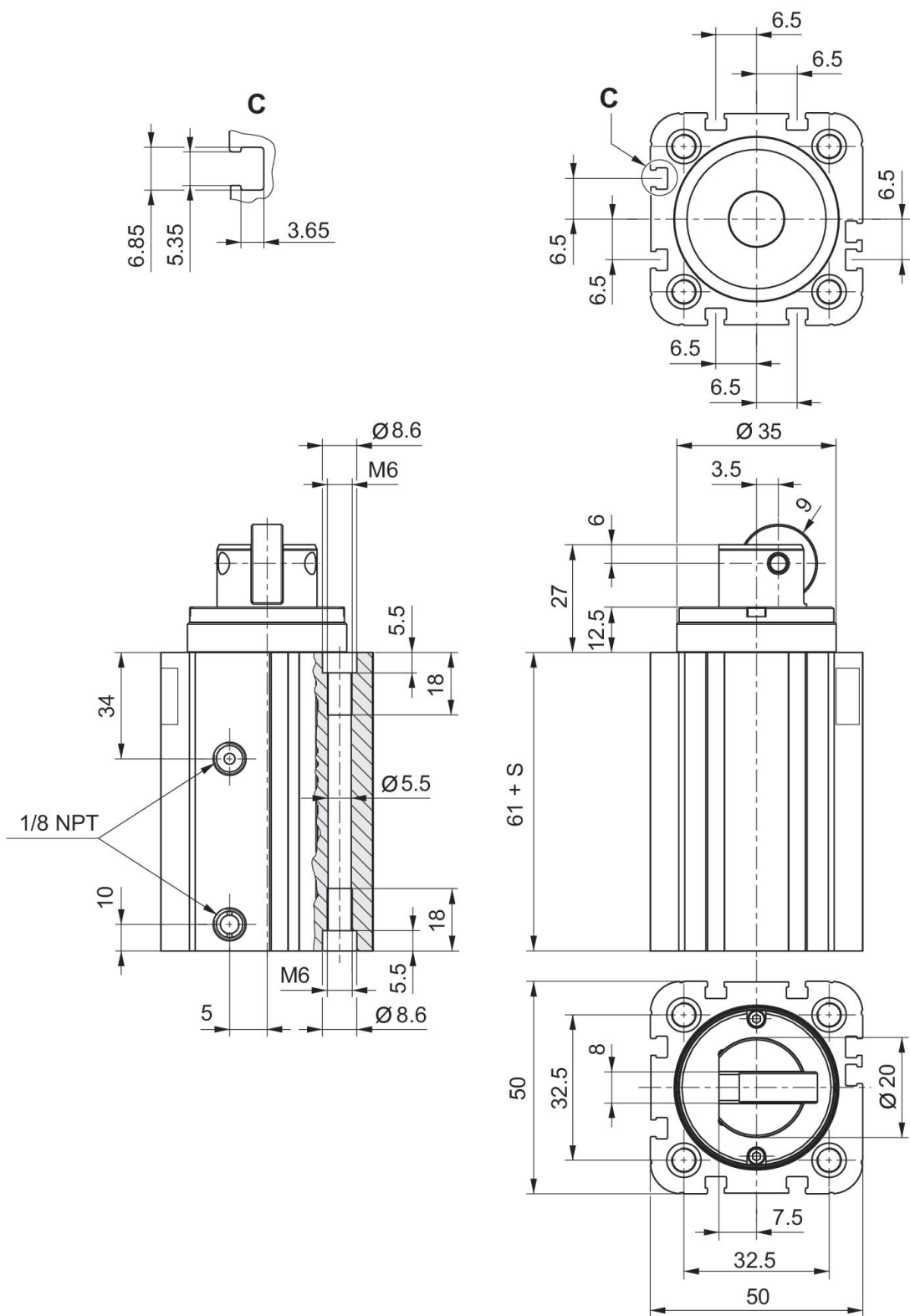
紧凑型气缸, 系列 CCI-SC

双作用式
滚筒版
无旋转



活塞-Ø [mm]	行程 [mm]	接口	缓冲	磁性销钉	缩回运动的 活塞力 [N]	伸出运动的 活塞力 [N]	最大允许 的径向 轴承负载 [N]	最大。开 关操作期间 允许的径向 轴承载荷 F [N]	物料号
32	15	1/8 NPT	elastické tlumení	Píst s magnetem	309	507	2670	420	R452000767
32	20	1/8 NPT	elastické tlumení	Píst s magnetem	309	507	2670	420	R452000770
32	25	1/8 NPT	elastické tlumení	Píst s magnetem	309	507	2670	420	R452000773

尺寸按mm



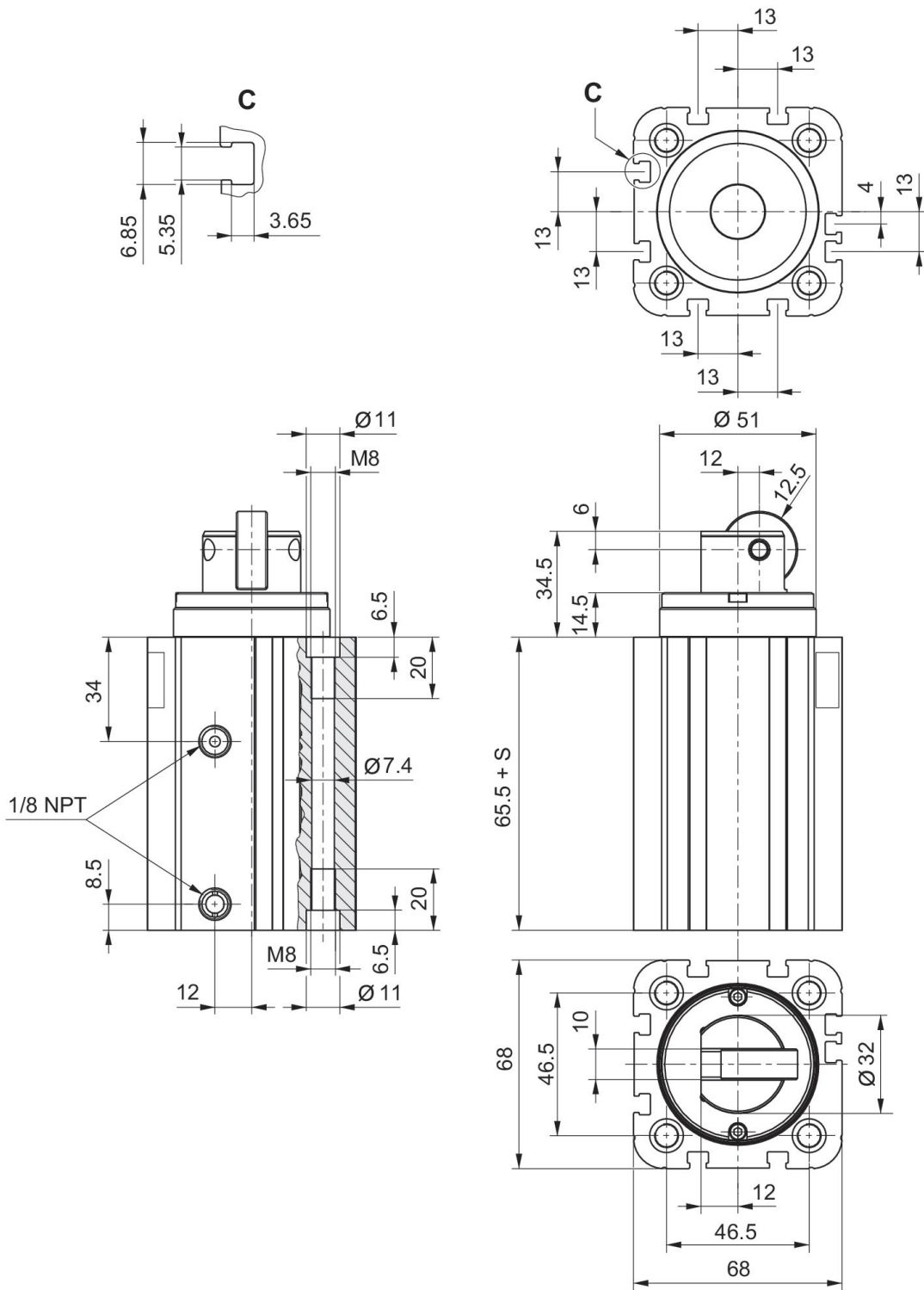
紧凑型气缸, 系列 CCI-SC

双作用式
滚筒版
无旋转



活塞-Ø [mm]	行程 [mm]	接口	缓冲	磁性销钉	缩回运动的 活塞力 [N]	伸出运动的 活塞力 [N]	最大允许 的径向 轴承负载 [N]	最大。开 关操作期间 允许的径向 轴承载荷 F [N]	物料号
50	20	1/8 NPT	elastické tlumení	Píst s magnetem	730	1237	5000	1200	R452000776
50	25	1/8 NPT	elastické tlumení	Píst s magnetem	730	1237	5000	1200	R452000779
50	30	1/8 NPT	elastické tlumení	Píst s magnetem	730	1237	5000	1200	R452000782

尺寸按mm



紧凑型气缸, 系列 CCI-SC

双作用式, 带弹簧复位, 不受压伸出
滚筒版
无旋转



活塞-Ø [mm]	行程 [mm]	接口	缓冲	磁性销钉	缩回运动的 活塞力 [N]	伸出运动的 活塞力 [N]	最大允许 的径向 轴承负载 [N]	最大。开 关操作期间 允许的径向 轴承载荷 F [N]	物料号
32	15	1/8 NPT	elastické tlumení	Píst bez magnetu	309	507	2670	420	R452000785
32	20	1/8 NPT	elastické tlumení	Píst bez magnetu	309	507	2670	420	R452000788
32	25	1/8 NPT	elastické tlumení	Píst bez magnetu	309	507	2670	420	R452000791

紧凑型气缸, 系列 CCI-SC

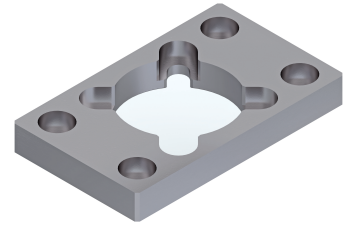
双作用式, 带弹簧复位, 不受压伸出
滚筒版
无旋转



活塞-Ø [mm]	行程 [mm]	接口	缓冲	磁性销钉	缩回运动的 活塞力 [N]	伸出运动的 活塞力 [N]	最大允许 的径向 轴承负载 [N]	最大。开 关操作期间 允许的径向 轴承载荷 F [N]	物料号
50	20	1/8 NPT	elastické tlumení	Píst bez magnetu	730	1237	5000	1200	R452000794
50	25	1/8 NPT	elastické tlumení	Píst bez magnetu	730	1237	5000	1200	R452000797
50	30	1/8 NPT	elastické tlumení	Píst bez magnetu	730	1237	5000	1200	R452000800

法兰安装件 MF1, MF2, 系列 CM1

CCI-SC



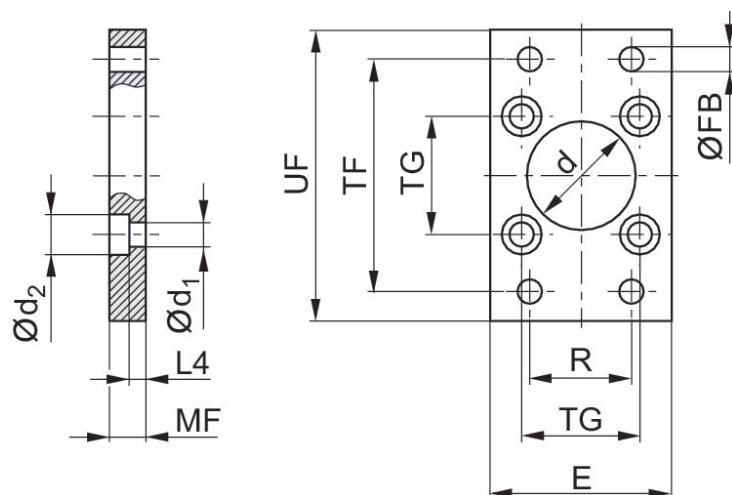
对应的活塞直径 \varnothing [mm]	材料	物料号
32	钢, 镀铬	R452000828
50	钢, 镀铬	R452000829

法兰安装件 MF1, MF2, 系列 CM1

ISO 15552



对应的活塞直径Ø [mm]	材料	物料号
32	钢, 镀铬	1827001277
50	钢, 镀铬	1827001279



活塞- Ø	物料号	Ød H11	Ød1	Ød2	E 最大	ØFB	L4	MF	R	TF
32	1827001277	30	6.6	11	50	7	4.5	10	32	64
40	1827001278	35	6.6	11	55	9	4.5	10	36	72
50	1827001279	40	9	15	65	9	6	12	45	90
63	1827001499	45	9	15	75	9	6	12	50	100
80	1827001281	45	11	18	100	12	9	16	63	126
100	1827001282	55	11	18	120	14	9	16	75	150
125	1827004861	60	14	20	140	16	10.5	20	90	180
160	1827001460	65	18	26	180	18	9.5	20	115	230
200	1827001461	75	18	26	220	22	12.5	25	135	270
250	1827001462	90	22	33	280	26	10.5	25	165	330
320	5239016012	110	26	40	350	33	15	30	200	270

活塞- Ø	TG	UF
32	32,5 ±0,2	80

活塞- Ø	TG	UF
40	38 ±0,2	90
50	46,5 ±0,2	110
63	56,5 ±0,2	125
80	72 ±0,2	154
100	89 ±0,2	186
125	110 ±0,3	220
160	140 ±0,3	275
200	175 ±0,3	312
250	220 ±0,3	380
320	270 ±0,3	400

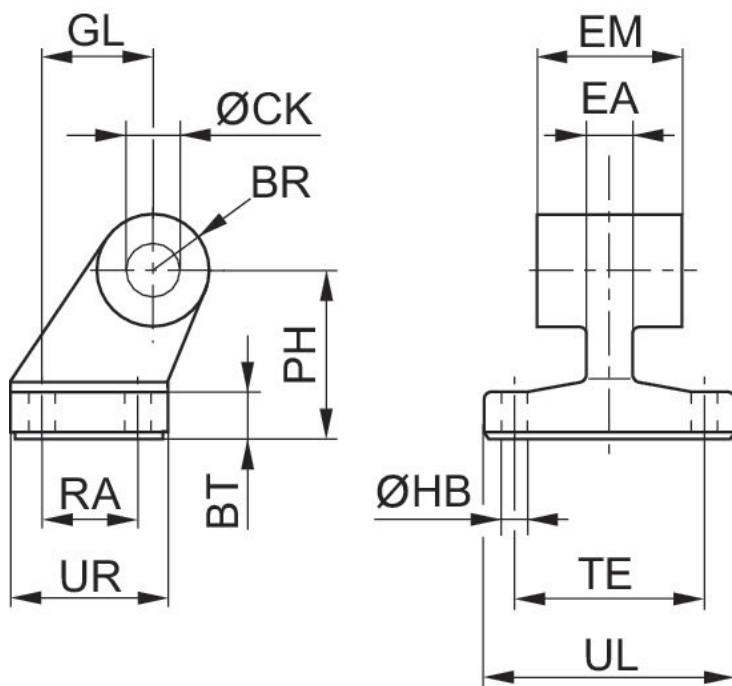
轴承座 AB7-HD, 系列 CM1

ISO 15552



对应的活塞直径Ø [mm]	万向轴承-Ø [mm]	材料	物料号
32	10	球状石墨铸铁	1825805275
50	12	球状石墨铸铁	1825805277

规格



物料号	活塞-Ø	BR	BT	Ø CK H9	Ø HB H13	EM	GL JS14	EA 最大	PH JS15	RA JS14
1825805275	32	10	8	10	6.6	26 -0,2/-0,6	21	10	32	18
1825805276	40	11	10	12	6.6	28 -0,2/-0,6	24	12	36	22
1825805277	50	13	12	12	9	32 -0,2/-0,6	33	16	45	30
1825805278	63	15	12	16	9	40 -0,2/-0,6	37	16	50	35
1825805279	80	15	14	16	11	50 -0,2/-0,6	47	20	63	40
1825805280	100	19	15	20	11	60 -0,2/-0,6	55	20	71	50
1825805281	125	22,5	20	25	14	70 -0,5/-1,5	70	30	90	60
1825805282	160	31.5	25	30	14	90 -0,5/-1,5	97	36	115	88

物料号	活塞-Ø	BR	BT	Ø CK H9	Ø HB H13	EM	GL JS14	EA 最大	PH JS15	RA JS14
1825805283	200	31.5	30	30	18	90 -0,5/-1,5	105	40	135	90
1825805284	250	40	35	40	22	110 -0,5/-1,5	128	45	165	110
5239013422	320	45	40	45	26	120 -0,5/-1,5	150	55	200	122

物料号	TE JS14	UL 最大	UR 最大
1825805275	38	51	31
1825805276	41	54	35
1825805277	50	65	45
1825805278	52	67	50
1825805279	66	86	60
1825805280	76	96	70
1825805281	94	124	90
1825805282	118	156	126
1825805283	122	162	130
1825805284	150	200	160
5239013422	170	234	186

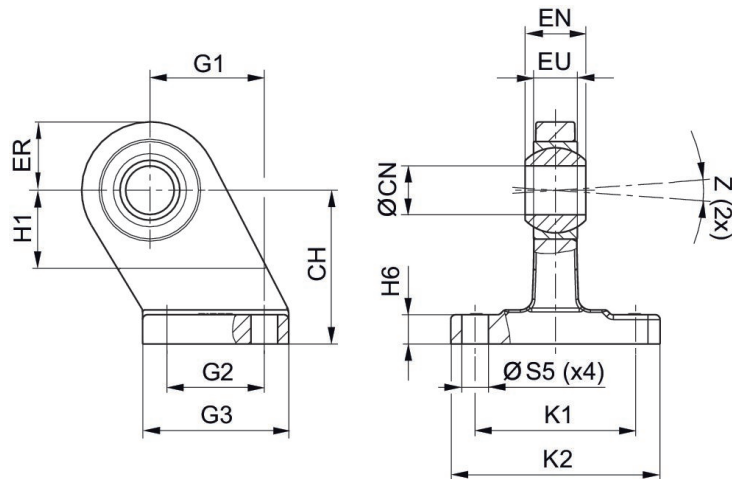
轴承座 CS7, 系列 CM1

VDMA 24562 章节2



对应的活塞直径Ø [mm]	万向轴承-Ø [mm]	材料	物料号
32	10	球状石墨铸铁	1827001784
50	16	球状石墨铸铁	1827001786

规格



活塞- Ø	物料号	CH JS15	ØCN H7	EU 最大	EN -1.0	ER 最大	G1 JS14	G2 JS14	G3 最大	H1 最小
32	1827001784	32	10	10.5	14	16	21	18	31	16
40	1827001785	36	12	12	16	18	24	22	35	20
50	1827001786	45	16	15	21	21	33	30	45	22
63	1827001787	50	16	15	21	23	37	35	50	27
80	1827001788	63	20	18	25	28	47	40	60	31
100	1827001789	71	20	18	25	30	55	50	70	38
125	1827001790	90	30	25	37	40	70	60	90	40
160	1827001791	115	35	28	43	44	97	88	126	45
200	1827001792	135	35	28	43	47	105	90	130	45
250	1827001793	165	40	33	49	53	128	110	160	50
320	5239013442	200	50	45	60	63	150	122	186	60

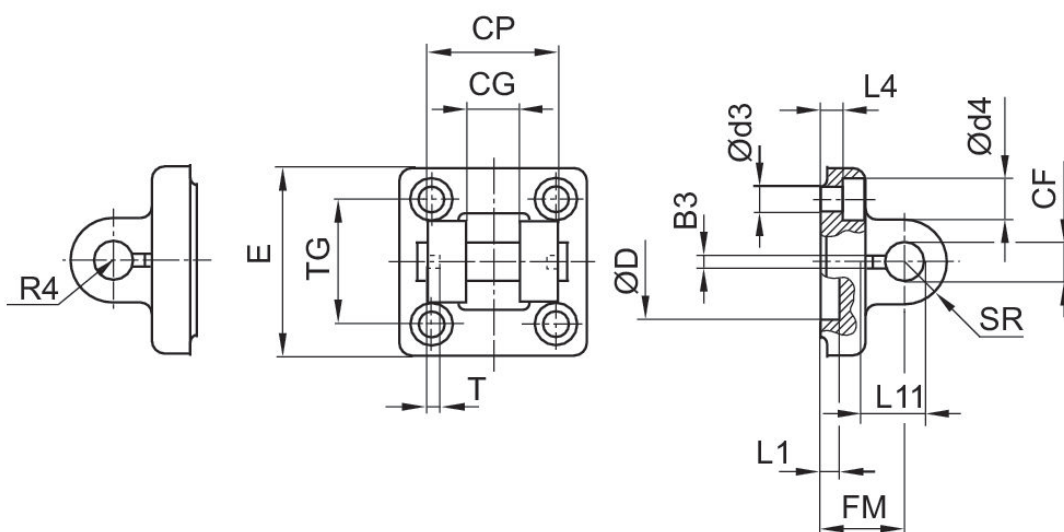
活塞- Ø	H6	K1 JS14	K2 最大	ØS5 H13	Z 最小
32	9 ±1	38	51	6.6	4°
40	9 ±1	41	54	6.6	4°
50	11 ±1	50	65	9	4°
63	11 ±1	52	67	9	4°
80	12 ±1,5	66	86	11	4°
100	13 ±1,5	76	96	11	4°
125	17 ±1,5	94	124	14	4°
160	22 ±1,5	118	156	14	4°
200	27 ±2	122	162	18	4°
250	31 ±2	150	200	22	4°
320	36 ±2	170	234	26	4°

U形安装件 AB6, 系列 CM1

ISO 15552



对应的活塞直径Ø [mm]	万向轴承-Ø [mm]	材料	物料号
32	10	铝材	1827001593
50	16	铝材	1827001595



活塞- Ø	物料号	B3 ±0,2	Ø CF F7	CG D10	CP d12	Ø d3	Ø d4	Ø D	E	FM ±0,2
32	1827001593	3.3	10	14	34	6.6	11	30	46	22
40	1827001594	4.3	12	16	40	6.6	11	35	52	25
50	1827001595	4.3	16	21	45	9	15	40	64	27
63	1827002024	4.3	16	21	51	9	15	45	74	32
80	1827001597	4.3	20	25	65	11	18	45	94	36
100	1827001598	4.3	20	25	75	11	18	55	113	41
125	1827001599	6.3	30	37	97	14	20	60	138	50
160	1827001600	6.3	35	43	122	18	26	65	180	55

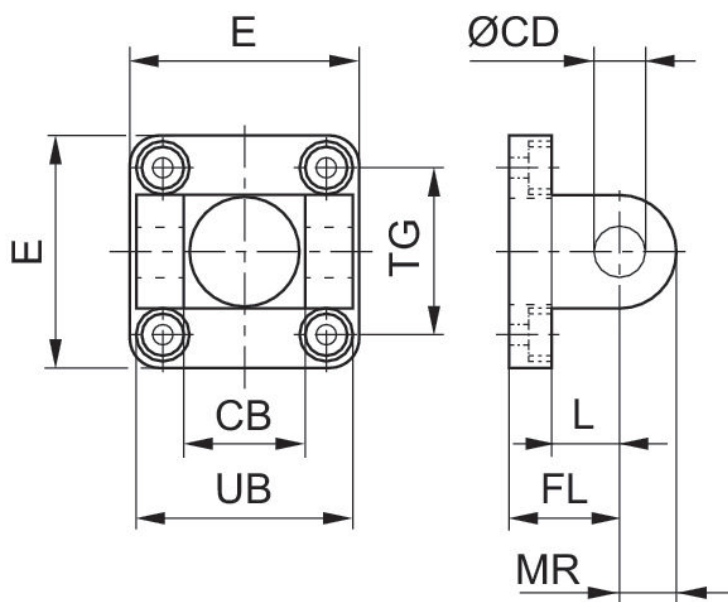
活塞- Ø	物料号	B3 ±0,2	Ø CF F7	CG D10	CP d12	Ø d3	Ø d4	Ø D	E	FM ±0,2
200	1827001601	6.3	35	43	122	18	26	75	220	60
250	1827001602	8.3	40	49	125	22	33	90	280	70
320	5239013432	8.3	50	60	150	26	36	110	340	80

活塞- Ø	L1 最小	L4 ±0,5	L11 -0,5	R4	SR	T ±0,2	TG
32	4.5	5.5	16.5	17	10	3	32,5 ±0,2
40	4.5	5.5	18	20	12	4	38 ±0,2
50	4.5	6.5	23	22	15	4	46,5 ±0,2
63	4.5	6.5	23	25	15	4	56,5 ±0,2
80	4.5	10	27	30	20	4	72 ±0,2
100	4.5	10	27	32	20	4	89 ±0,2
125	7	10	40	42	26	6	110 ±0,3
160	10	10	45	46	32.5	6	140 ±0,3
200	10	11	45	49	32.5	6	175 ±0,3
250	12	11	53	55	40	8	220 ±0,3
320	11	15	69	65	50	8	270 ±0,3

U形安装件 MP2-HD, 系列 CM1

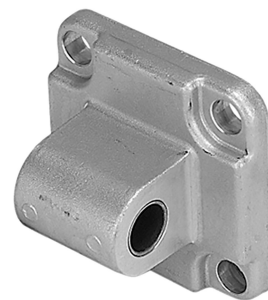


对应的活塞直径Ø [mm]	万向轴承-Ø [mm]	材料	物料号
32	10	铝材	1827001289
50	12	铝材	1827001291

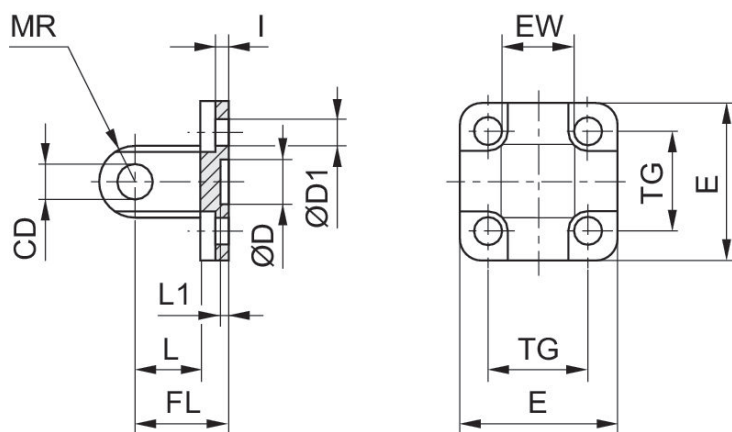


活塞- Ø	物料号	CB H14	Ø CD H9	E	FL ±0.2	L 最小	MR 最大	UB h13	TG
32	1827001289	26	10	47.5	22	12	10	45	32.5 ±0.2
40	1827001290	28	12	53.5	25	15	13	52	38 ±0.2
50	1827001291	32	12	64	27	15	13	60	46.5 ±0.2
63	1827001500	40	16	74	32	18	17	70	56.5 ±0.2
80	1827001293	50	16	94	36	20	17	90	72.0 ±0.2
100	1827001294	60	20	113.5	41	25	18	110	89.0 ±0.2
125	1827004862	70	25	138	50	30	26	130	110 ±0.3
160	1827004863	90	30	180	55	35	31	170	140 ±0.3
200	1827004864	90	30	220	60	35	31	170	175 ±0.3
250	1827004865	110	40	280	70	45	41	200	220 ±0.3
320	5239813402	120	45	350	80	50	45	220	270 ±0.3

后耳环 MP4-HD, 系列 CM1



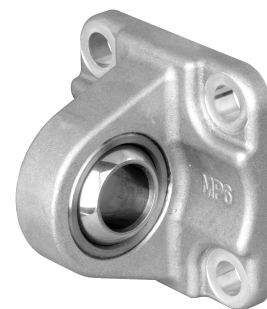
活塞直径 [mm]	万向轴承-Ø [mm]	标准化	物料号
32	10	ISO 15552	1827001283
50	12	ISO 15552	1827001285



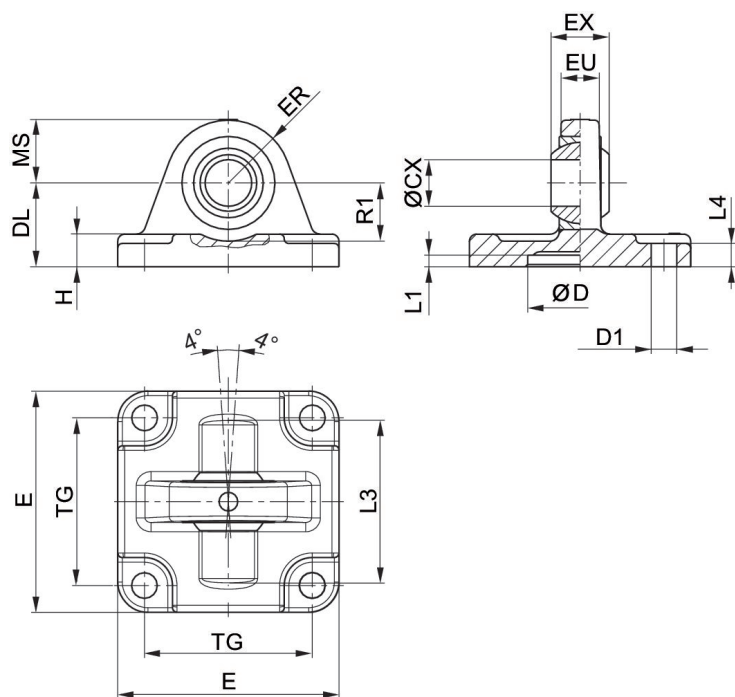
活塞- Ø	物料号	CD H9	Ø D	Ø D1	E	EW	FL ±0,2	l ±0,5	L 最小	L1 最小
16	1825805368	6	10 H13	4.5	27	12 -0.2/-0.6	16	2.6	10	3
20	1827002300	8	12 H13	5.5	34	16 -0.2/-0.6	20	2.6	14	3
25	1827002301	8	12 H13	5.5	40	16 -0.2/-0.6	20	2.6	14	3
32	1827001283	10	30 H11	6.6	47.5	26 -0.2/-0.6	22	5.5	12	4.5
40	1827001284	12	35 H11	6.6	53.5	28 -0.2/-0.6	25	5.5	15	4.5
50	1827001285	12	40 H11	9	64	32 -0.2/-0.6	27	6.5	15	4.5
63	1827020086	16	45 H11	9	74	40 -0.2/-0.6	32	6.5	20	4.5
80	1827001287	16	45 H11	11	94	50 -0.2/-0.6	36	10	20	4.5
100	1827001288	20	55 H11	11	113.5	60 -0.2/-0.6	41	10	25	4.5
125	1827004866	25	60 H11	14	138	70 -0.5/-1.2	50	10	30	7
160	1827004867	30	65 H11	18	180	90 -0.5/-1.2	55	10	35	7
200	1827004868	30	75 H11	18	220	90 -0.5/-1.2	60	11	35	7
250	1827004869	40	90 H11	22	280	110 -0.5/-1.2	70	11	45	11
320	5239813412	45	110 H11	26	350	120 -0.5/-1.2	80	15	50	11

活塞- Ø	MR 最大	TG
16	6	18 ±0.2
20	8	22 ±0.4
25	8	26 ±0.4
32	10	32.5 ±0.2
40	12	38 ±0.2
50	12	46.5 ±0.2
63	16	56.5 ±0.2
80	16	72 ±0.2
100	20	89 ±0.2
125	26	110 ±0.3
160	31	140 ±0.3
200	31	175 ±0.3
250	41	220 ±0.3
320	45	270 ±0.3

后耳环 MP6, 系列 CM1



活塞直径 [mm]	万向轴承-Ø [mm]	标准化	物料号
32	10	ISO 15552	1827001619
50	16	ISO 15552	1827001621



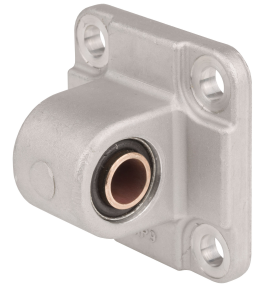
活塞- Ø	物料号	ØCX H7	ØD H11	ØD1 H13	DL ±0,2	E	EX -0,1	ER	EU	H
25	3663602000	10	18	5,5	20	40	9	14	8	6
32	1827001619	10	30	6,6	22	47	14	15	10,5	9
32	2798060320	10	30	6,6	22	46	14	17	12,5	6,5
32	3663603000	10	20	5,5	22	46	9	15	8	6
40	1827001620	12	35	6,6	25	53	16	18	12	9
40	2798060400	12	35	6,6	25	52	16	20	12	8
40	3663604000	12	30	6,6	28	55	12	17	9,5	8
50	R412025637	16	40	9	27	64	21	22	14	9

活塞- Ø	物料号	ØCX H7	ØD H11	ØD1 H13	DL ±0,2	E	EX -0,1	ER	EU	H
50	1827001621	16	40	9	27	65	21	20	15	10.5
50	2798060500	12	40	9	25	62	16	22	14	9
52,5	3663605000	12	40	6,6	28	62	12	17	9.5	9
63	5220163442	10	-	7.5	29	45	14	15	10.5	8
63	1827020087	16	45	9	32	75	21	23	15	10.5
63	2798060630	16	45	9	32	74	21	25	15	11
75	3663606000	16	55	9	36	80	16	25	12,5	11
80	5220363442	12	-	10	26	65	16	18	12	10
80	1827001623	20	45	11	36	95	25	27	18	14
80	R412025638	20	45	11	36	94	25	30	17	12
80	2798060800	16	45	11	36	94	21	30	17	12
80	3663608000	16	70	9	38	94	16	28	12,5	12
85, 95	5220463442	16	-	10	30	75	21	22	15	10
100	1827001624	20	55	11	41	115	25	30	18	15
100	2798061000	20	55	11	41	114	25	32	20	15
100	3663610000	20	90	11	43	114	20	35	16	15
115	5220563442	16	-	12	37.5	95	21	25	15	12
125	1827001625	30	60	14	50	140	37	40	25	16
125	R412025572	30	60	13,5	50	138	37	-	25	-
160	1827001626	35	65	18	55	176	43	44	30	17
200	1827001627	35	75	18	60	216	43	47	30	19.5
250	1827001628	40	90	22	70	275	49	53	35	22
320	5239013452	50	110	26	80	340	60	63	45	27

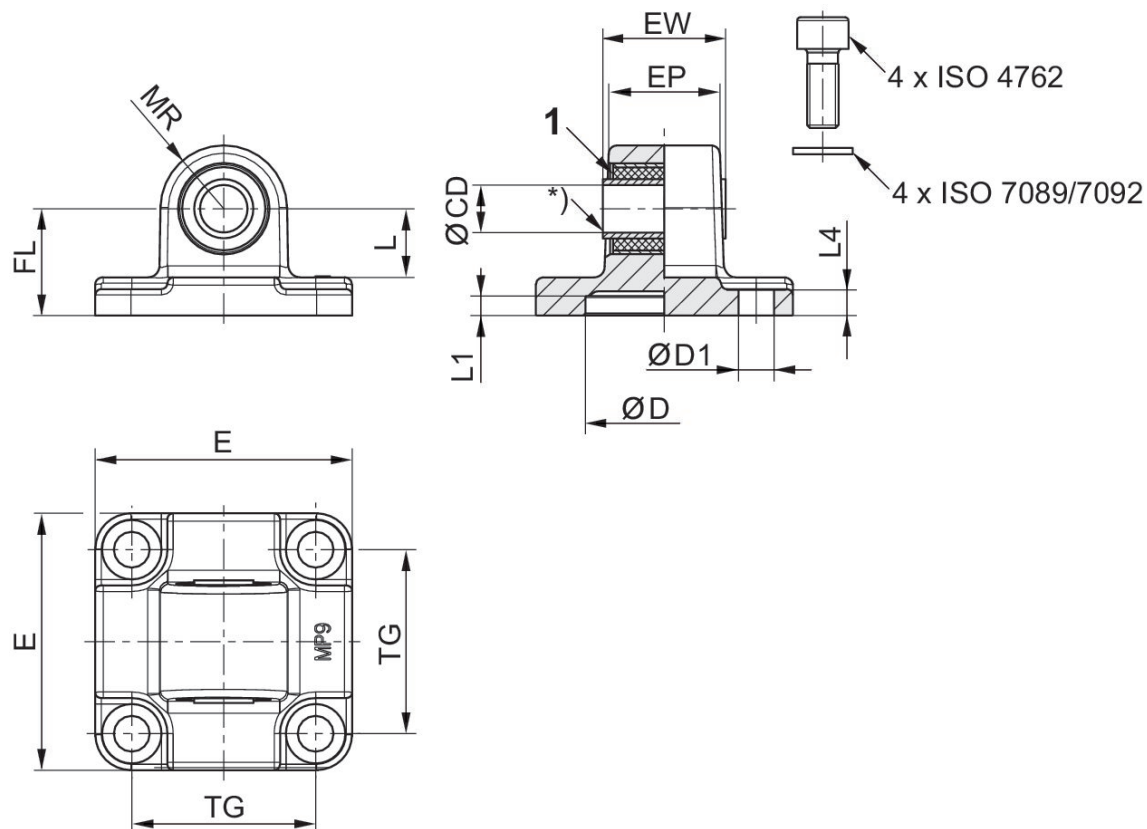
活塞- Ø	L1 最小	L3	L4	MS -0,5	R1 最小	TG
25	3	-	3	14	-	26
32	4.5	36	5.5	15	12	32,5 ±0,2
32	4.5	-	5,5	15,5	16,5	32,5
32	0.5	42	6	15	16	32
40	4.5	42	5.5	18	15	38 ±0,2
40	4.5	-	5,5	18	19,5	38
40	0.5	48	8	17	16	32
50	4.5	48	6,5	21	19	46,5
50	4.5	48	6,5	21	19	46,5 ±0,2
50	5	46,5	6,5	24	18,5	46,5
52,5	0,5	55	9	17	18	46
63	-	-	-	-	-	33
63	4.5	55	6,5	23	21	56,5 ±0,2
63	4.5	-	6,5	23	25,5	56,5
75	0,5	70	11	25	21	59
80	-	-	-	-	-	49
80	4.5	70	10	27	24	72 ±0,2
80	4.5	70	10	28	24	72
80	4.5	-	10	30	26	72
80	0,5	80	12	28	21	73
85, 95	-	-	-	-	-	59

活塞- Ø	L1 最小	L3	L4	MS -0,5	R1 最小	TG
100	4,5	80	10	30	25	89 ±0,2
100	4,5	-	10	30	31	89
100	0,5	100	15	35	28	90
115	-	-	-	-	-	75
125	7	100	10	40	33	110 ±0,3
125	7	-	10	40	32	110 ±0,3
160	7	130	10	44	39	140 ±0,3
200	7	130	11	47	41	175 ±0,3
250	11	-	11	53	45	220 ±0,3
320	11	180	15	63	55	270 ±0,3

后耳环 MP9, 系列 CM1



活塞直径 [mm]	万向轴承-Ø [mm]	标准化	物料号
32	10	ISO 15552	3683203000
50	12	ISO 15552	3683205000



1) 橡胶衬套

活塞- Ø	物料号	CD H11	CD H9	E	EW	EP	TG	TG1 ±0,2	FL ±0,2	L 1)
32	3683203000	10	-	46	25.5	18,9	32.5	-	22	13.8
50	3683205000	-	12	65	31	28	46.5	-	27	17.3
50	3663205000		12	63	31		46		28	15.5
80	3663208000		16	95	49.5		73		38	20.5

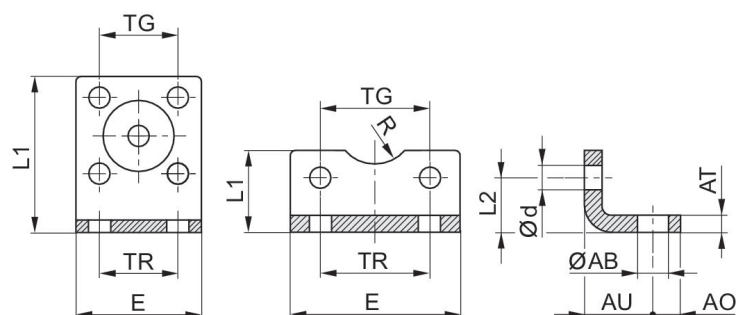
活塞- Ø	物料号	CD H11	CD H9	E	EW	EP	TG	TG1 ±0,2	FL ±0,2	L 1)
80	3683208000	-	16	94.5	49.5	43	72	-	36	21.8
125	R412015973	-	25	138	69.5	60	110	-	50	33.8

活塞- Ø	MR	L1	L4	D H11	D1 H13
32	12.5	5	5.5	30	6.6
50	16	5	6.5	40	9
50	18				
80	24				
80	22	5	10	45	11
125	34	7.5	10	60	13.5

脚部固定装置 MS1, 系列 CM1



活塞直径 [mm]	用于系列	标准化	材料	物料号
32	PRA/TRB, CCI, CVI	ISO 15552	钢, 镀铬	1827001271
50	PRA/TRB, CCI, CVI	ISO 15552	钢, 镀铬	1827001273



Ø16

Ø20 - 320

活塞- Ø	物料号	ØAB	AO	AT	AU ±0,2	Ød	E	L1	L2	R
16	1821332053	5.5	5	3	13	4.5	29	35.5	13	8
20	1827002284	6.6	6	4	16	5.4	36	22	16	10
25	1827002285	6.6	6	4	16	5.4	40	23	17	11
25	3682202000	7	8	4	22	5.5	40	21	11.5	13.5
32	1827002286	6.6	8	5	18	6.6	50	24	16	-
32	1827001271	7	8	4 ±0,3	24	6.6	48	25	15.5	15
32	3662203000	7	8	5	24	5.5	47	26	16	15
40	1827002287	9	8	5	20	6.6	60	29.5	21.5	-
40	1827001272	10	10	4 ±0,3	28	6.6	56	26	17	17.5
40	3662204000	9	11	5	31	6.6	56	28	16	20
50	1827002288	9	8	6	24	9	68	30	22	-
50	1827001273	10	11	5 ±0,3	32	9	68	32	21.5	20
50	3662205000	9	12	6	33	6.6	63	35	22	23
63	1827002289	11	12	6	27	9	84	39	28.5	-
63	1827001498	10	13	5 ±0,3	32	9	78	34	21.5	22.5
63	3662206000	9	12	6	36	9	81	40	20.5	23

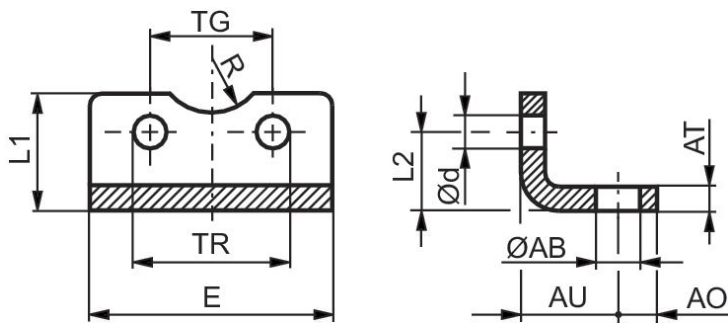
活塞- Ø	物料号	ØAB	AO	AT	AU ±0,2	Ød	E	L1	L2	R
80	1827002290	11	12	8	30	11	102	36.5	24.5	-
80	1827001275	12	16	6 ±0,5	41	11	98	47	27	22.5
80	3662208000	12	15	8	43	9	95	45	26.5	26
100	1827002291	13.5	12	8	33	11	123	38.5	26.5	-
100	1827001276	14.5	19	6 ±0,5	41	11	117	52	26.5	27.5
100	3662210000	14	17	10	43	11	115	50	26	32
125	1827001310	16.5	20	8 ±1,0	45	13.5	144	69	35	30
160	1827001457	18.5	23	10 ±1,0	60	17.5	185	100	45	32.5
200	1827001458	24	26	12 ±1,0	70	17.5	220	120	47.5	37.5
250	1827001459	28	33	20 ±1,0	75	22	280	135	55	45
320	5239010502	35	45	23 ±1,0	85	26	350	200	65	55

活塞- Ø	TG	TR
16	18 ±0,2	18
20	22 ±0,2	22
25	26 ±0,2	26
25	27	26
32	32	32
32	32,5 ±0,2	32
32	32	32
40	42	42
40	38 ±0,2	36
40	40	36
50	50	50
50	46,5 ±0,2	45
50	46	45
63	62	62
63	56,5 ±0,2	50
63	59	50
80	82	82
80	72 ±0,2	63
80	73	63
100	103	103
100	89 ±0,2	75
100	90	75
125	110 ±0,3	90
160	140 ±0,3	115
200	175 ±0,3	135
250	220 ±0,3	165
320	270 ±0,3	200

脚部固定装置 MS9, 系列 CM1



活塞直径 [mm]	材料	物料号
32	钢, 镀铬	1827001018
50	钢, 镀铬	1827001020



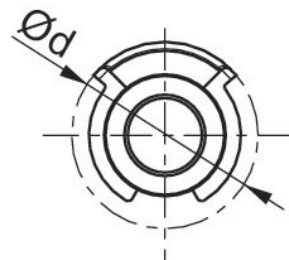
活塞- Ø	物料号	Ø AB H13	AO	AT	AU	Ø d	E	L1	L2	R
32	1827001018	7	12	5	18	6.6	79	30	15.8	15
40	1827001019	10	12	5	18	6.6	90	30	17	17.5
50	1827001020	10	14	5	21	9	110	35	21.7	20
63	1827020085	10	14	5	21	9	120	35	21.7	25
80	1827001022	12	13	5	27	11	153	50	27	22.5
100	1827001023	14.5	13	5	27	11	178	50	26.5	27.5

活塞- Ø	TG ±0,1	TR JS14
32	32.5	65
40	38	75
50	46.5	90
63	56.5	100
80	72	128
100	89	148

螺栓 AA4, 系列 CM1



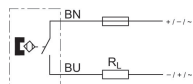
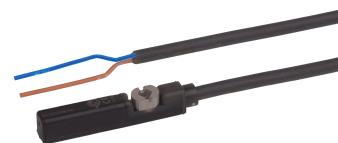
活塞直径 [mm]	材料	表面	物料号
32	钢, 镀铬	镀锌	1823120020
50	钢, 镀铬	镀锌	1823120022



活塞- Ø	物料号	Ø d 最大	EK e8	EL	L 最大	L6 最大
32	1823120020	20	10	45.2 +0,3	3.5	9
40	1823120021	22	12	52.2 +0,3	4	9
50	1823120022	22	12	60.2 +0,3	4	9
63	1823120023	28	16	70.2 +0,3	4.5	11
80	1823120024	28	16	90.2 +0,3	4.5	11
100	1823120025	38	20	110.2 +0,3	5	11

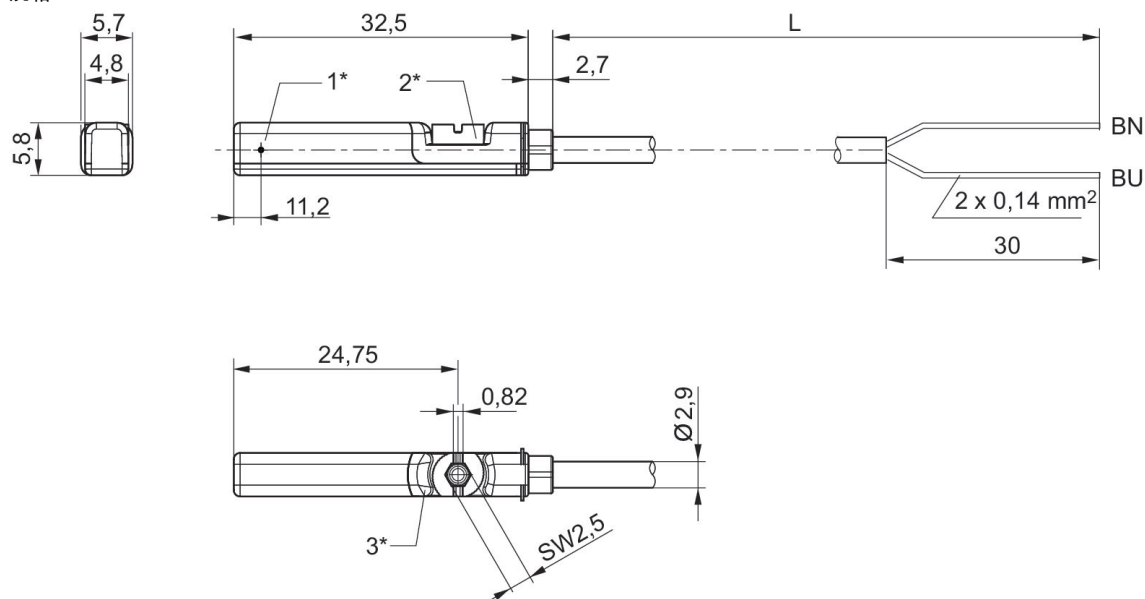
传感器, 系列 ST6

PRA
PRE
CCI
KPZ
SSI
GPC
CVI
线芯外露部分镀锡



直接安装用于系列	间接安装用于系列	凹槽宽度	连接方式型	电气连接 极数	物料号
PRA, PRE, CCI, KPZ, SSI, GPC, CVI	TRB, ITS, CCL-IS, MNI, CSL-RD, RPC, ICS-D2, ICM, KHZ, TRR	6 mm T-沟槽	簧片型	2-针	R412022866
PRA, PRE, CCI, KPZ, SSI, GPC, CVI	TRB, ITS, CCL-IS, MNI, CSL-RD, RPC, ICS-D2, ICM, KHZ, TRR	6 mm T-沟槽	簧片型	2-针	R412027170

规格



1* = 开关点 2* = 固定螺栓 3* = LED 窗口透明
L = 电缆长度 BN=棕色, BU=蓝色

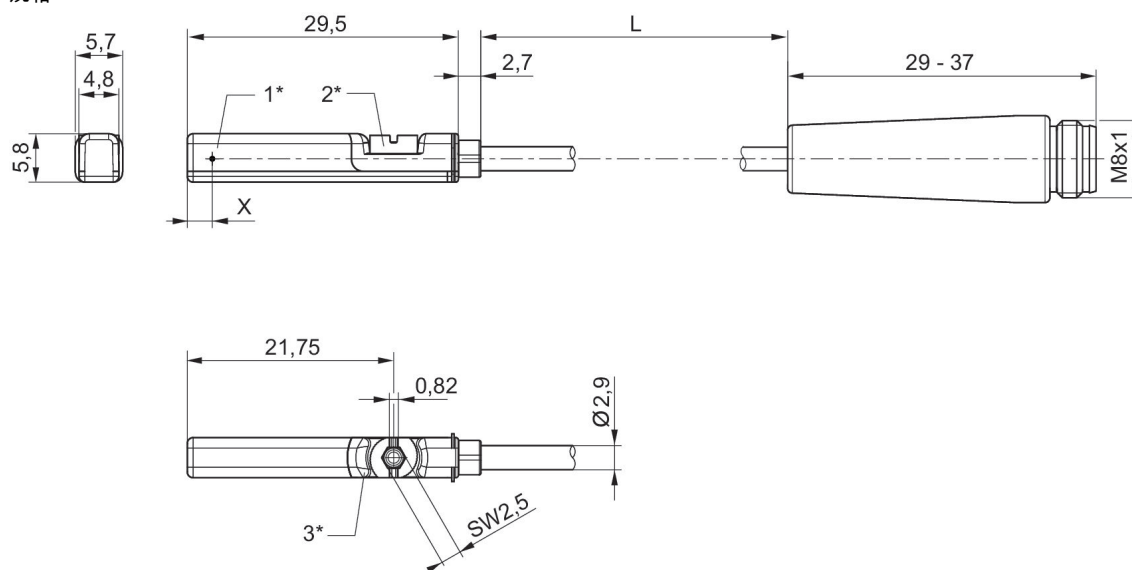
传感器, 系列 ST6

PRA
PRE
CCI
KPZ
SSI
GPC
CVI
多芯插头
M8



直接安装用于系列	间接安装用于系列	凹槽宽度	连接方式型	电气连接 尺寸	电气连接 极数	物料号
PRA, PRE, CCI, KPZ, SSI, GPC, CVI	TRB, ITS, CCL-IS, MNI, CSL-RD, RPC, ICS-D2, ICM, KHZ, TRR	6 mm T-沟槽	簧片型	M8x1	3-针	R412022868
PRA, PRE, CCI, KPZ, SSI, GPC, CVI	TRB, ITS, CCL-IS, MNI, CSL-RD, RPC, ICS-D2, ICM, KHZ, TRR	6 mm T-沟槽	簧片型	M8x1	2-针	R412027172
PRA, PRE, CCI, KPZ, SSI, GPC, CVI	TRB, ITS, CCL-IS, MNI, CSL-RD, RPC, ICS-D2, ICM, KHZ, TRR	6 mm T-沟槽	簧片型	M8x1	3-针	R412022872
PRA, PRE, CCI, KPZ, SSI, GPC, CVI	TRB, ITS, CCL-IS, MNI, CSL-RD, RPC, ICS-D2, ICM, KHZ, TRR	6 mm T-沟槽	电子 PNP	M8x1	3-针	R412022858
PRA, PRE, CCI, KPZ, SSI, GPC, CVI	TRB, ITS, CCL-IS, MNI, CSL-RD, RPC, ICS-D2, ICM, KHZ, TRR	6 mm T-沟槽	NPN	M8x1	3-针	R412022851

规格



1* = 开关点 2* = 固定螺栓 3* = LED 窗口透明
L = 电缆长度
X = 电子式 : 11,6 mm , 舌簧 : 8,3 mm

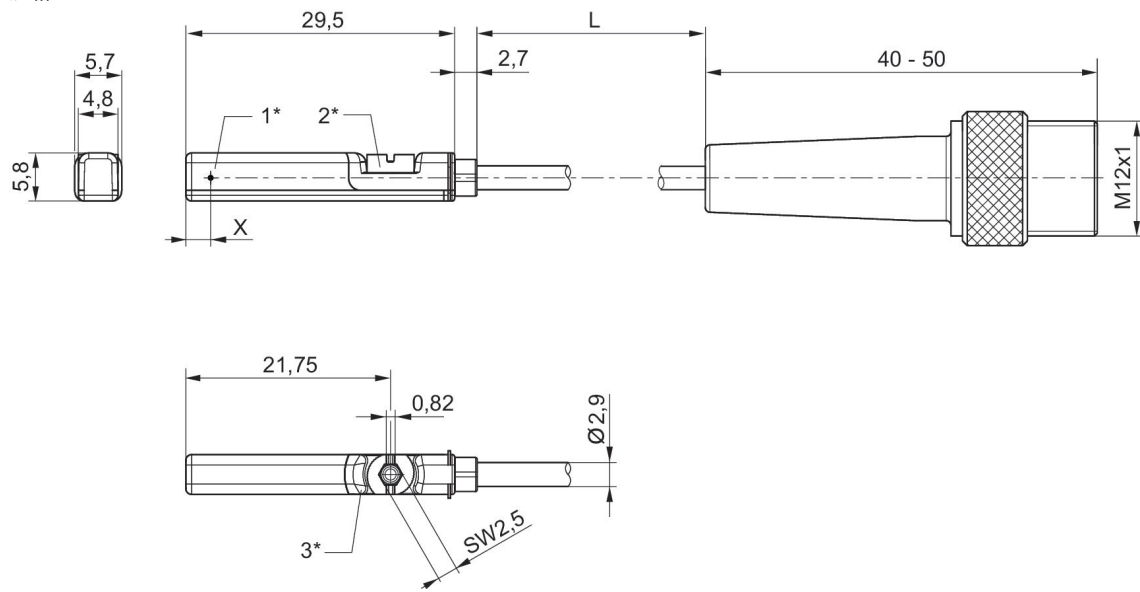
传感器, 系列 ST6

PRA
PRE
CCI
KPZ
SSI
GPC
CVI
多芯插头
M12



直接安装用于系列	间接安装用于系列	凹槽宽度	连接方式型	电气连接 尺寸	电气连接 极数	物料号
PRA, PRE, CCI, KPZ, SSI, GPC, CVI	TRB, ITS, CCL-IS, MNI, CSL-RD, RPC, ICS-D2, ICM, KHZ, TRR	6 mm T-沟槽	簧片型	M12x1	2-针	R412027171
PRA, PRE, CCI, KPZ, SSI, GPC, CVI	TRB, ITS, CCL-IS, MNI, CSL-RD, RPC, ICS-D2, ICM, KHZ, TRR	6 mm T-沟槽	簧片型	M12x1	3-针	R412022876
PRA, PRE, CCI, KPZ, SSI, GPC, CVI	TRB, ITS, CCL-IS, MNI, CSL-RD, RPC, ICS-D2, ICM, KHZ, TRR	6 mm T-沟槽	电子 PNP	M12x1	3-针	R412022879
PRA, PRE, CCI, KPZ, SSI, GPC, CVI	TRB, ITS, CCL-IS, MNI, CSL-RD, RPC, ICS-D2, ICM, KHZ, TRR	6 mm T-沟槽	电子 PNP	M12x1	3-针	R412022863
PRA, PRE, CCI, KPZ, SSI, GPC, CVI	TRB, ITS, CCL-IS, MNI, CSL-RD, RPC, ICS-D2, ICM, KHZ, TRR	6 mm T-沟槽	电子 PNP	M12x1	3-针	R412022877
PRA, PRE, CCI, KPZ, SSI, GPC, CVI	TRB, ITS, CCL-IS, MNI, CSL-RD, RPC, ICS-D2, ICM, KHZ, TRR	6 mm T-沟槽	电子 PNP	M12x1	3-针	R412022878

规格



1* = 开关点 2* = 固定螺栓 3* = LED 窗口透明
L = 电缆长度
X = PNP: 11,6 mm、簧片: 8,3 mm

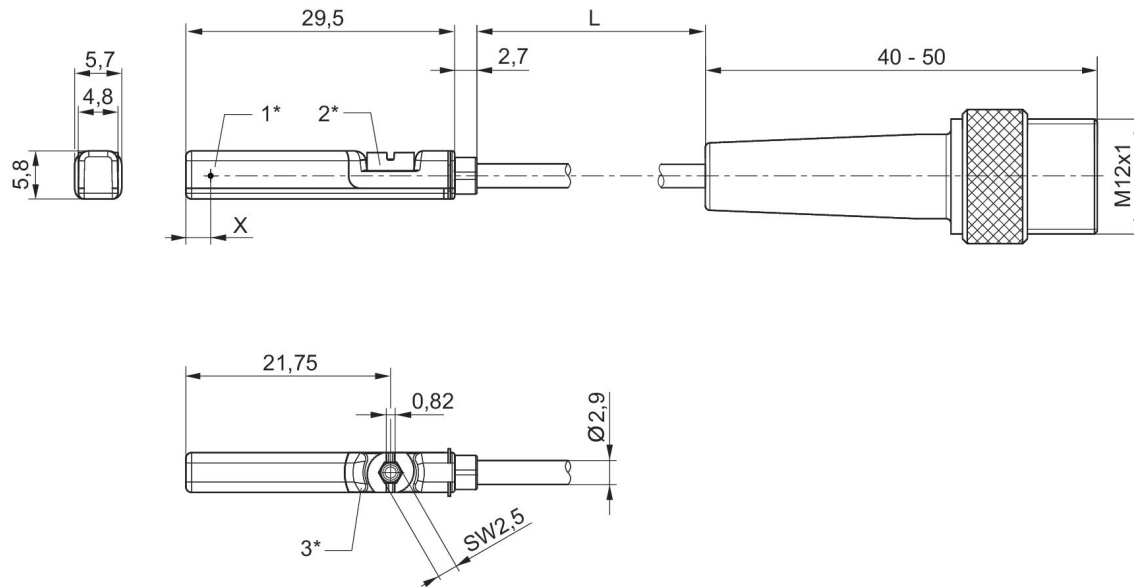
传感器, 系列 ST6

PRA
PRE
CCI
KPZ
SSI
GPC
CVI
多芯插头
M12



直接安装用于系列	间接安装用于系列	凹槽宽度	连接方式型	电气连接 尺寸	电气连接 极数	物料号
PRA, PRE, CCI, KPZ, SSI, GPC, CVI	TRB, ITS, CCL-IS, MNI, CSL-RD, RPC, ICS-D2, ICM, KHZ, TRR	6 mm T-沟槽	PNP	M12x1	3-针	R412022864

规格



1* = 开关点 2* = 固定螺栓 3* = LED 窗口透明
L = 电缆长度
X = PNP: 11,6 mm、簧片: 8,3 mm

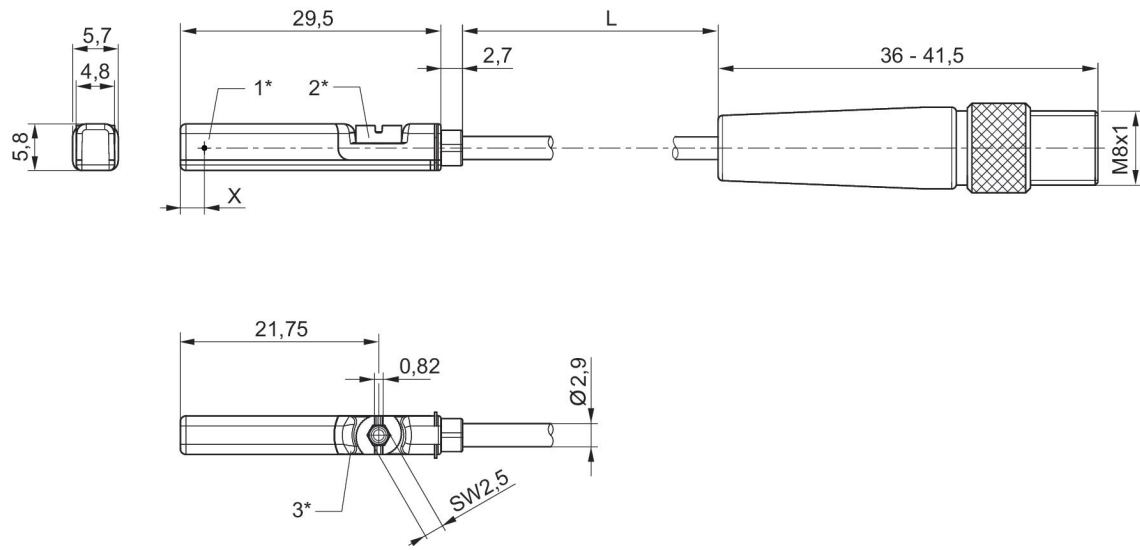
传感器, 系列 ST6

PRA
PRE
CCI
KPZ
SSI
GPC
CVI
多芯插头



直接安装用于系列	间接安装用于系列	凹槽宽度	连接方式型	电气连接 尺寸	电气连接 极数	物料号
PRA, PRE, CCI, KPZ, SSI, GPC, CVI	TRB, ITS, CCL-IS, MNI, CSL-RD, RPC, ICS-D2, ICM, KHZ, TRR	6 mm T-沟槽	簧片型	M8x1	3-针	R412022873
PRA, PRE, CCI, KPZ, SSI, GPC, CVI	TRB, ITS, CCL-IS, MNI, CSL-RD, RPC, ICS-D2, ICM, KHZ, TRR	6 mm T-沟槽	簧片型	M8x1	3-针	R412022875
PRA, PRE, CCI, KPZ, SSI, GPC, CVI	TRB, ITS, CCL-IS, MNI, CSL-RD, RPC, ICS-D2, ICM, KHZ, TRR	6 mm T-沟槽	簧片型	M8x1	3-针	R412022874
PRA, PRE, CCI, KPZ, SSI, GPC, CVI	TRB, ITS, CCL-IS, MNI, CSL-RD, RPC, ICS-D2, ICM, KHZ, TRR	6 mm T-沟槽	电子 PNP	M8x1	3-针	R412022859
PRA, PRE, CCI, KPZ, SSI, GPC, CVI	TRB, ITS, CCL-IS, MNI, CSL-RD, RPC, ICS-D2, ICM, KHZ, TRR	6 mm T-沟槽	电子 PNP	M8x1	3-针	R412022862
PRA, PRE, CCI, KPZ, SSI, GPC, CVI	TRB, ITS, CCL-IS, MNI, CSL-RD, RPC, ICS-D2, ICM, KHZ, TRR	6 mm T-沟槽	电子 PNP	M8x1	3-针	R412022861
PRA, PRE, CCI, KPZ, SSI, GPC, CVI	TRB, ITS, CCL-IS, MNI, CSL-RD, RPC, ICS-D2, ICM, KHZ, TRR	6 mm T-沟槽	NPN	M8x1	3-针	R412022852

规格



1* = 开关点 2* = 固定螺栓 3* = LED 窗口透明
L = 电缆长度
X = 电子式 : 11,6 mm , 舌簧 : 8,3 mm

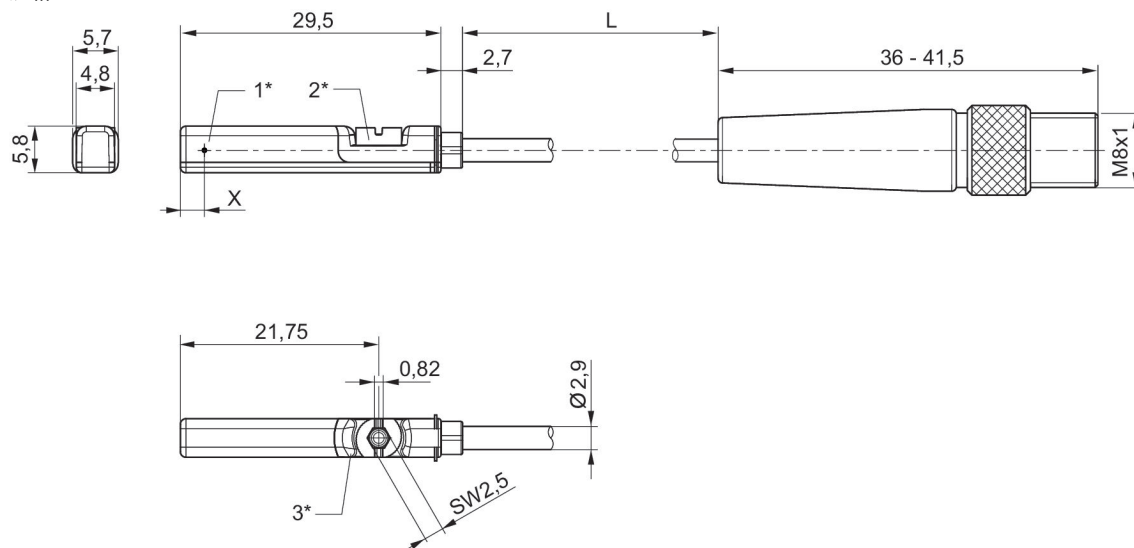
传感器, 系列 ST6

PRA
PRE
CCI
KPZ
SSI
GPC
CVI
多芯插头
M8



直接安装用于系列	间接安装用于系列	凹槽宽度	连接方式型	电气连接 尺寸	电气连接 极数	物料号
PRA, PRE, CCI, KPZ, SSI, GPC, CVI	TRB, ITS, CCL-IS, MNI, CSL-RD, RPC, ICS-D2, ICM, KHZ, TRR	6 mm T-沟槽	PNP	M8x1	3-针	R412022860

规格



1* = 开关点 2* = 固定螺栓 3* = LED 窗口透明
L = 电缆长度
X = 电子式: 11,6 mm, 舌簧: 8,3 mm

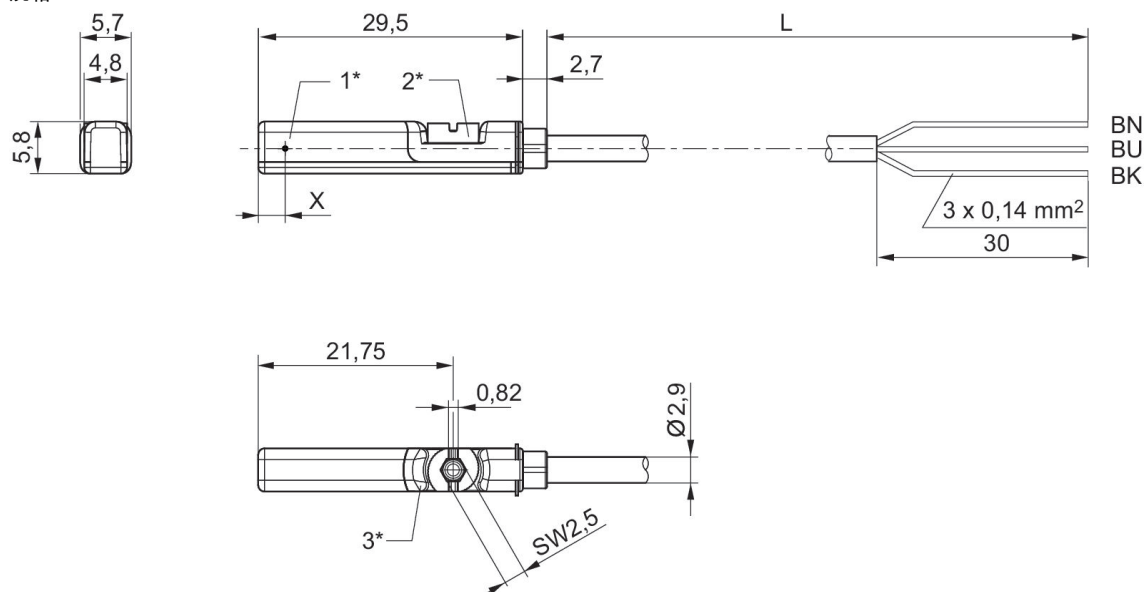
传感器, 系列 ST6

PRA
PRE
CCI
KPZ
SSI
GPC
CVI
开放式电缆终端



直接安装用于系列	间接安装用于系列	凹槽宽度	连接方式型	电气连接 极数	物料号
PRA, PRE, CCI, KPZ, SSI, GPC, CVI	TRB, ITS, CCL-IS, MNI, CSL-RD, RPC, ICS-D2, ICM, KHZ, TRR	6 mm T-沟槽	PNP	3-针	R412022854
PRA, PRE, CCI, KPZ, SSI, GPC, CVI	TRB, ITS, CCL-IS, MNI, CSL-RD, RPC, ICS-D2, ICM, KHZ, TRR	6 mm T-沟槽	PNP	3-针	R412022856

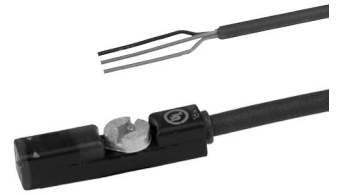
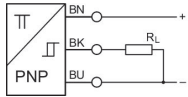
规格



1* = 开关点 2* = 固定螺栓 3* = LED 窗口透明
L = 电缆长度 BN = 棕色, BK = 黑色, BU = 蓝色
X = 电子式 : 11.6 mm

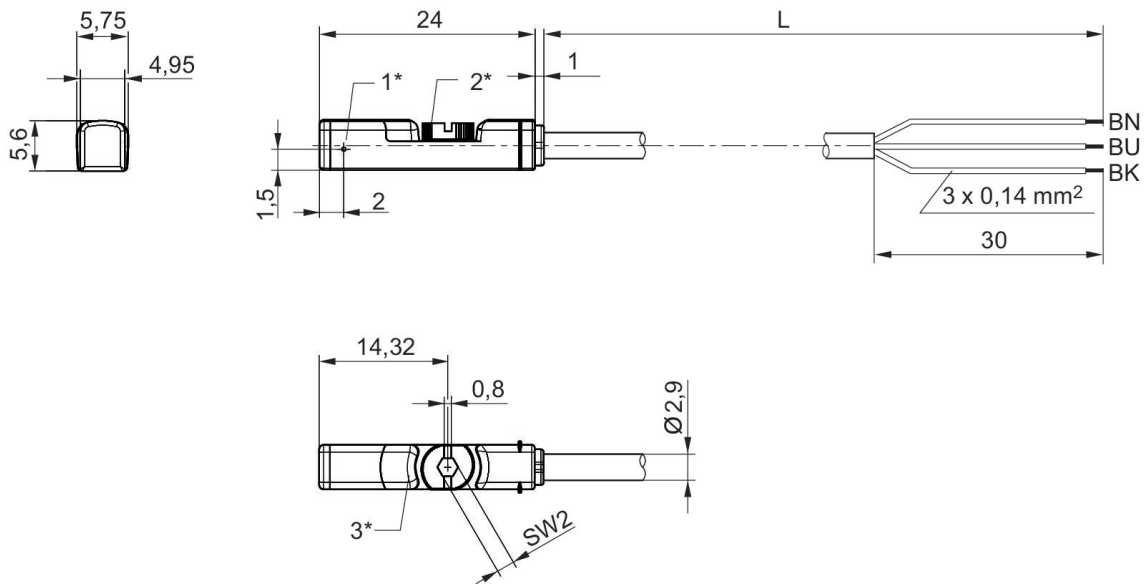
传感器, 系列 ST6-LT

PRA
开放式电缆终端



直接安装用于系列	间接安装用于系列	凹槽宽度	连接方式型	电气连接 极数	物料号
PRA	TRB, ITS	6 mm T-沟槽	PNP	3-针	R412024011

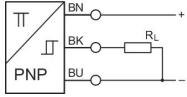
规格



1* = 开关点 2* = 固定螺栓 3* = LED 窗口透明
L = 电缆长度 BN = 棕色, BK = 黑色, BU = 蓝色

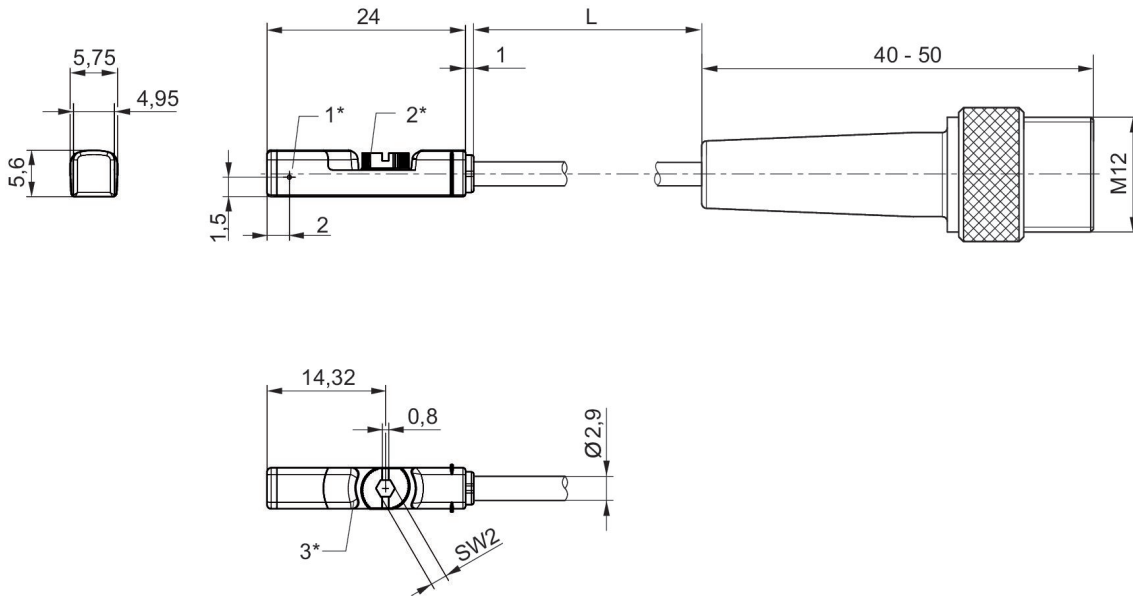
传感器, 系列 ST6-LT

PRA
开放式电缆终端



直接安装用于系列	间接安装用于系列	凹槽宽度	连接方式型	电气连接 尺寸	电气连接 极数	物料号
PRA	TRB, ITS	6 mm T-沟槽	PNP	M12x1	3-针	R412024670

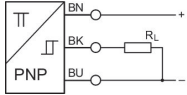
规格



1* = 开关点 2* = 固定螺栓 3* = LED 窗口透明
L = 电缆长度

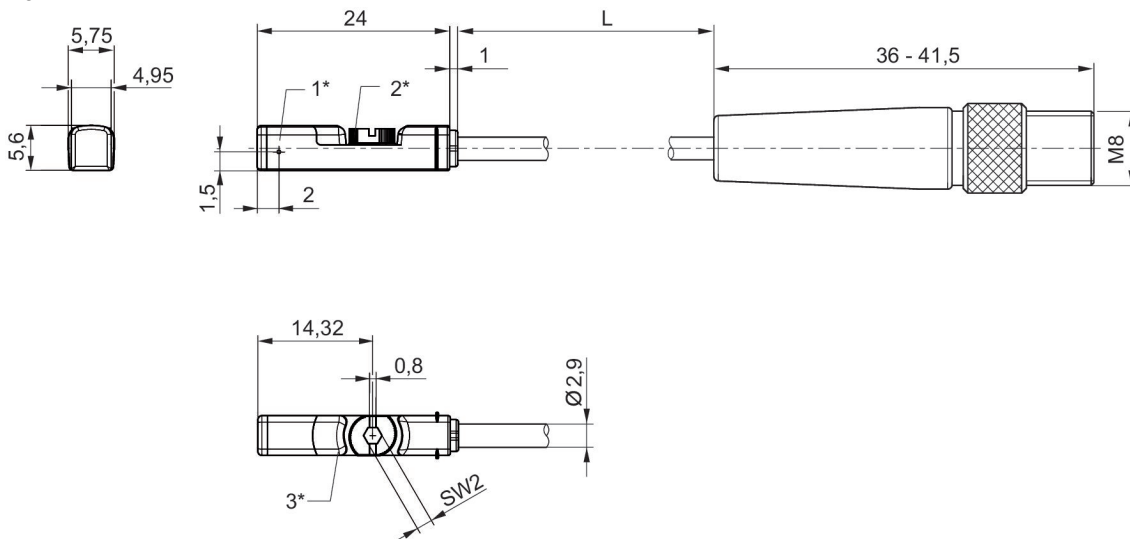
传感器, 系列 ST6-LT

PRA
开放式电缆终端



直接安装用于系列	间接安装用于系列	凹槽宽度	连接方式型	电气连接 尺寸	电气连接 极数	物料号
PRA	TRB, ITS	6 mm T-沟槽	PNP	M8x1	3-针	R412024669

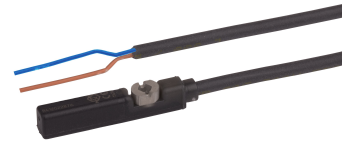
Fig. 2



1* = 开关点 2* = 固定螺栓 3* = LED 窗口透明
L = 电缆长度

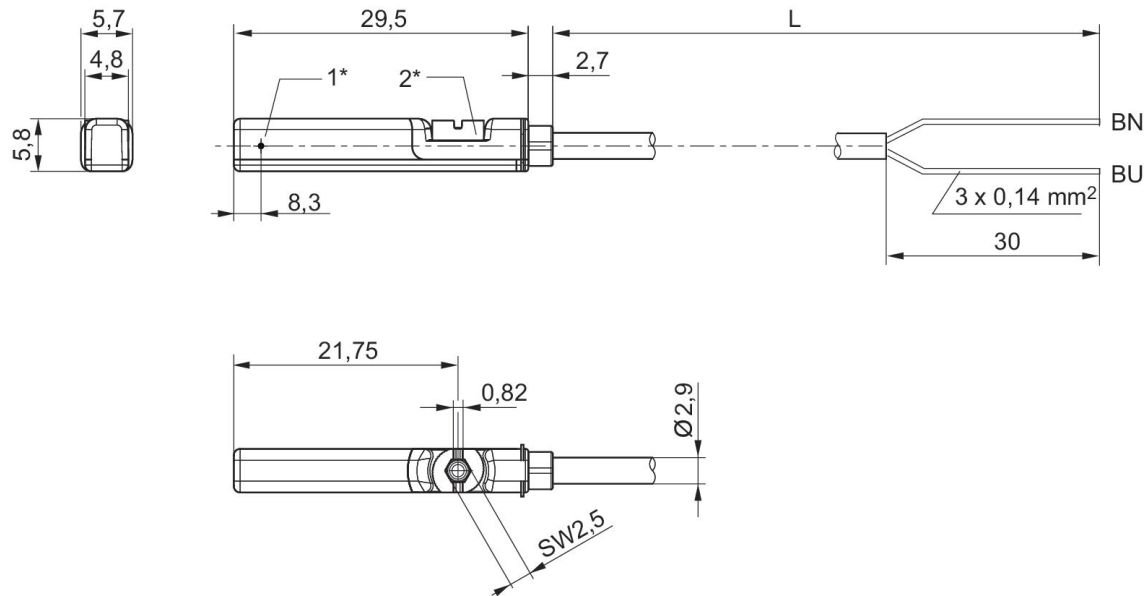
传感器, 系列 ST6-HT

PRA
PRE
CCI
KPZ
开放式电缆终端



直接安装用于系列	间接安装用于系列	凹槽宽度	连接方式型	电气连接 极数	物料号
PRA, PRE, CCI, KPZ	TRB, ITS, MNI, CSL-RD, RPC	6 mm T-沟槽	簧片型	2-针	R412022865
PRA, PRE, CCI, KPZ	TRB, ITS, MNI, CSL-RD, RPC	6 mm T-沟槽	簧片型	2-针	R412022867

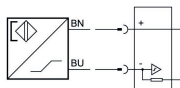
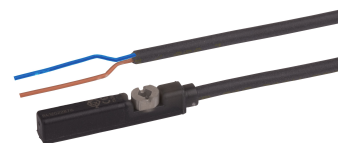
规格



1* = 开关点 2* = 固定螺栓
L = 电缆长度 BN=棕色, BU=蓝色

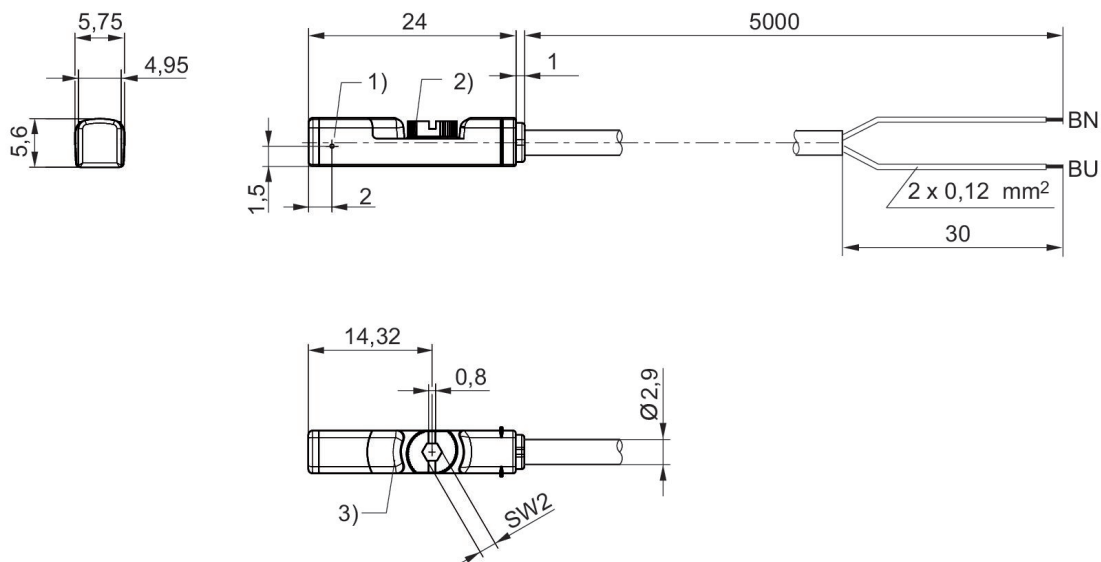
传感器, 系列 ST6

PRA
PRE
CCI
KPZ
SSI
GPC
CVI
夹片



直接安装用于系列	间接安装用于系列	凹槽宽度	电气连接 极数	物料号
PRA, PRE, CCI, KPZ, SSI, GPC, CVI	TRB, ITS, CCL-IS, MNI, CSL-RD, RPC, ICS-D2, ICM, KHZ, TRR	6 mm T-沟槽	2-针	R412027174

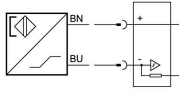
尺寸按mm



- 1) 开关点
 - 2) 固定螺栓
 - 3) 1* = 开关点 2* = 固定螺栓 3* = LED 窗口透明
- BN = 棕色, BU = 蓝色

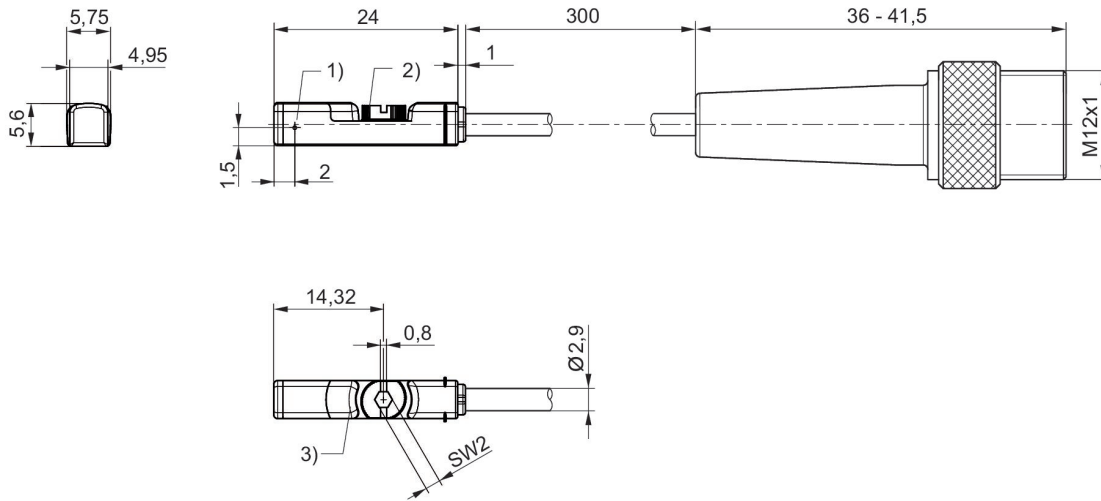
传感器, 系列 ST6

PRA
PRE
CCI
KPZ
SSI
GPC
CVI
多芯插头
M12x1



直接安装用于系列	间接安装用于系列	凹槽宽度	电气连接 尺寸	电气连接 极数	物料号
PRA, PRE, CCI, KPZ, SSI, GPC, CVI	TRB, ITS, CCL-IS, MNI, CSL-RD, RPC, ICS-D2, ICM, KHZ, TRR	6 mm T-沟槽	M12x1	2-针	R412027173

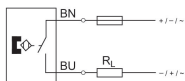
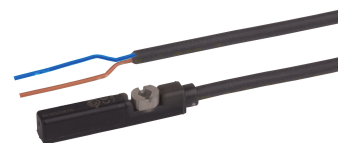
尺寸按mm



- 1) 开关点
- 2) 固定螺栓
- 3) 1* = 开关点 2* = 固定螺栓 3* = LED 窗口透明

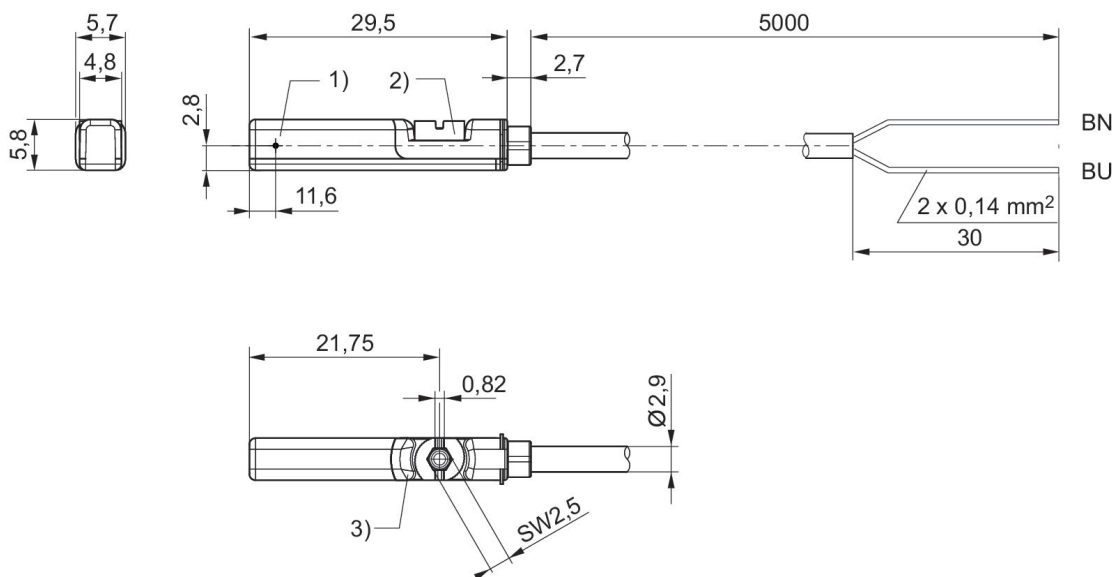
传感器, 系列 ST6

PRA
PRE
CCI
KPZ
SSI
GPC
CVI
开放式电缆终端



直接安装用于系列	间接安装用于系列	凹槽宽度	连接方式型	电气连接 极数	物料号
PRA, PRE, CCI, KPZ, SSI, GPC, CVI	TRB, ITS, CCL-IS, MNI, CSL-RD, RPC, ICS-D2, ICM, KHZ, TRR	6 mm T-沟槽	簧片型	2-针	R412027175

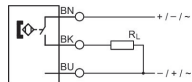
尺寸按mm



- 1) 开关点
 - 2) 固定螺栓
 - 3) 1* = 开关点 2* = 固定螺栓 3* = LED 窗口透明
- BN = 棕色, BU = 蓝色

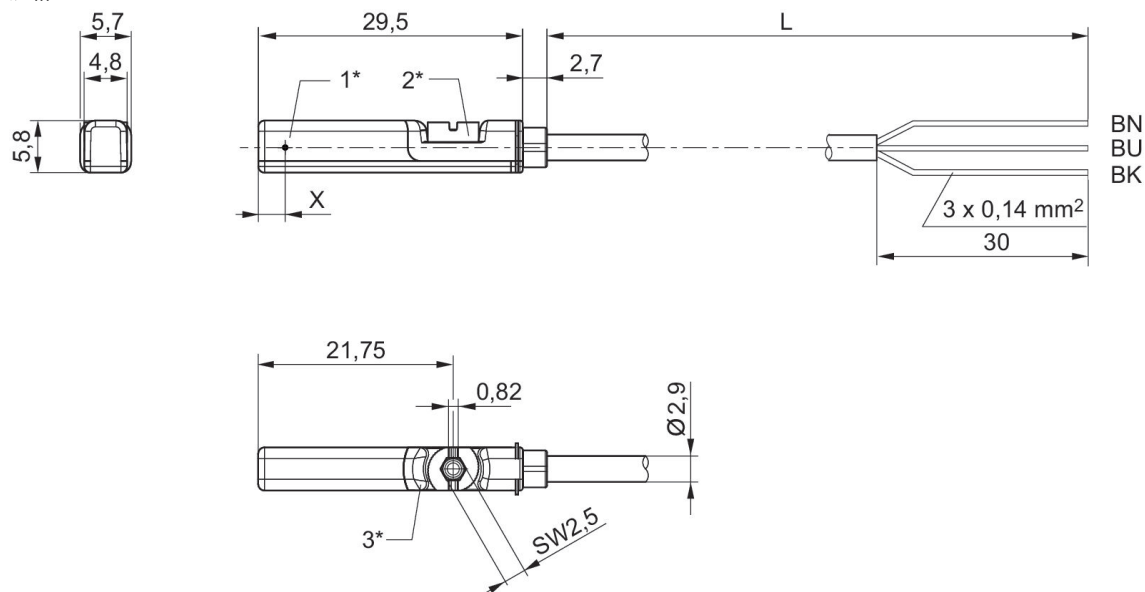
传感器, 系列 ST6

PRA
PRE
CCI
KPZ
SSI
GPC
CVI
线芯外露部分镀锡



直接安装用于系列	间接安装用于系列	凹槽宽度	连接方式型	电气连接 极数	物料号
PRA, PRE, CCI, KPZ, SSI, GPC, CVI	TRB, ITS, CCL-IS, MNI, CSL-RD, RPC, ICS-D2, ICM, KHZ, TRR	6 mm T-沟槽	簧片型	3-针	R412022869
PRA, PRE, CCI, KPZ, SSI, GPC, CVI	TRB, ITS, CCL-IS, MNI, CSL-RD, RPC, ICS-D2, ICM, KHZ, TRR	6 mm T-沟槽	簧片型	3-针	R412022870
PRA, PRE, CCI, KPZ, SSI, GPC, CVI	TRB, ITS, CCL-IS, MNI, CSL-RD, RPC, ICS-D2, ICM, KHZ, TRR	6 mm T-沟槽	簧片型	3-针	R412022871

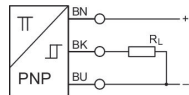
规格



1* = 开关点 2* = 固定螺栓 3* = LED 窗口透明
L = 电缆长度 BN = 棕色, BK = 黑色, BU = 蓝色
X = 电子式 : 11.6 mm

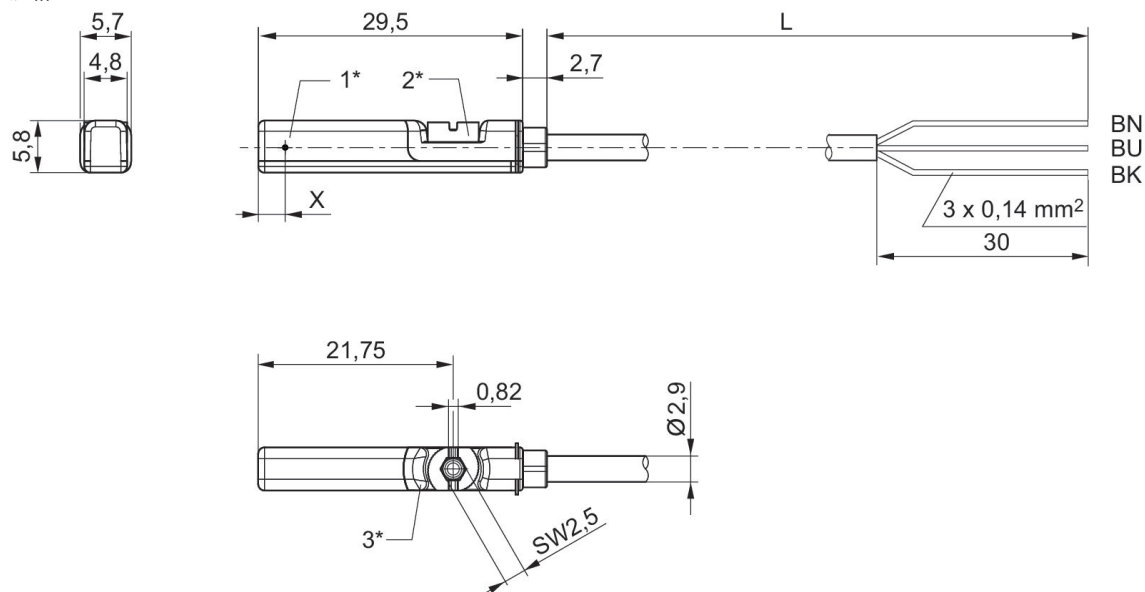
传感器, 系列 ST6

PRA
PRE
CCI
KPZ
SSI
GPC
CVI
线芯外露部分镀锡



直接安装用于系列	间接安装用于系列	凹槽宽度	连接方式型	电气连接 极数	物料号
PRA, PRE, CCI, KPZ, SSI, GPC, CVI	TRB, ITS, CCL-IS, MNI, CSL-RD, RPC, ICS-D2, ICM, KHZ, TRR	6 mm T-沟槽	电子 PNP	3-针	R412022853
PRA, PRE, CCI, KPZ, SSI, GPC, CVI	TRB, ITS, CCL-IS, MNI, CSL-RD, RPC, ICS-D2, ICM, KHZ, TRR	6 mm T-沟槽	电子 PNP	3-针	R412022855
PRA, PRE, CCI, KPZ, SSI, GPC, CVI	TRB, ITS, CCL-IS, MNI, CSL-RD, RPC, ICS-D2, ICM, KHZ, TRR	6 mm T-沟槽	电子 PNP	3-针	R412022857

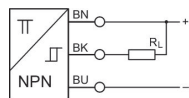
规格



1* = 开关点 2* = 固定螺栓 3* = LED 窗口透明
L = 电缆长度 BN = 棕色, BK = 黑色, BU = 蓝色
X = 电子式 : 11.6 mm

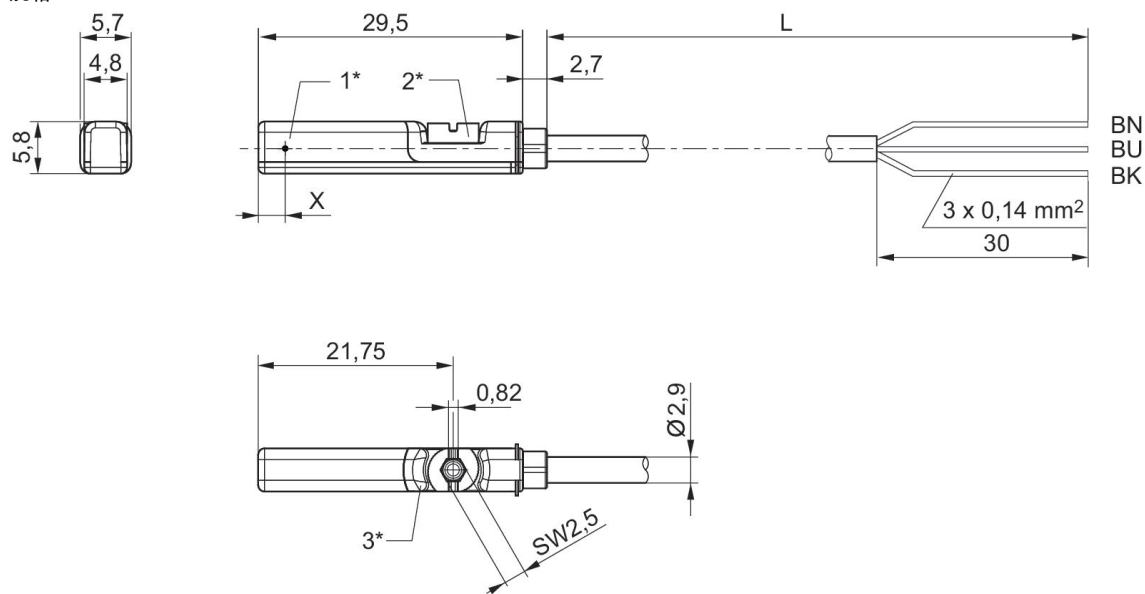
传感器, 系列 ST6

PRA
PRE
CCI
KPZ
SSI
GPC
CVI
线芯外露部分镀锡



直接安装用于系列	间接安装用于系列	凹槽宽度	连接方式型	电气连接 极数	物料号
PRA, PRE, CCI, KPZ, SSI, GPC, CVI	TRB, ITS, CCL-IS, MNI, CSL-RD, RPC, ICS-D2, ICM, KHZ, TRR	6 mm T-沟槽	NPN	3-针	R412022849
PRA, PRE, CCI, KPZ, SSI, GPC, CVI	TRB, ITS, CCL-IS, MNI, CSL-RD, RPC, ICS-D2, ICM, KHZ, TRR	6 mm T-沟槽	NPN	3-针	R412022850

规格



1* = 开关点 2* = 固定螺栓 3* = LED 窗口透明
L = 电缆长度 BN = 棕色, BK = 黑色, BU = 蓝色
X = 电子式 : 11.6 mm

Efficient pneumatic solutions, our program: cylinders and drives, valves and valve systems, air supply management



Visit us: [Emerson.com/Aventics](https://www.emerson.com/Aventics)

Your local contact: [Emerson.com/contactus](https://www.emerson.com/contactus)



[Emerson.com](https://www.emerson.com)



[Facebook.com/EmersonAutomationSolutions](https://www.facebook.com/EmersonAutomationSolutions)



[LinkedIn.com/company/Emerson-Automation-Solutions](https://www.linkedin.com/company/Emerson-Automation-Solutions)



[Twitter.com/EMR_Automation](https://twitter.com/EMR_Automation)

An example configuration is depicted on the title page. The delivered product may thus vary from that in the illustration. Subject to change. This Document, as well as the data, specifications and other information set forth in it, are the exclusive property of AVENTICS GmbH. It may not be reproduced or given to third parties without its consent. Only use the AVENTICS products shown in industrial applications. Read the product documentation completely and carefully before using the product. Observe the applicable regulations and laws of the respective country. When integrating the product into applications, note the system manufacturer's specifications for safe use of the product. The data specified only serve to describe the product. No statements concerning a certain condition or suitability for a certain application can be derived from our information. The information given does not release the user from the obligation of own judgment and verification. It must be remembered that the products are subject to a natural process of wear and aging.

The Emerson logo is a trademark and service mark of Emerson Electric Co. Brand logotype are registered trademarks of one of the Emerson family of companies. All other marks are the property of their respective owners. © 2019 Emerson Electric Co. All rights reserved.



CONSIDER IT SOLVED™