

Série 740



AVENTICS™

Distributeurs AVENTICS série
740


EMERSON™

Série 740

Les distributeurs séries 740/840 d'AVENTICS sont dotés d'une membrane souple et sans abrasion. Leur conception simple, fiable et robuste convient à toutes les qualités d'air et garantit une répétabilité élevée et une durée de vie inégalée. Grâce à sa haute résilience, le boîtier en polyamide résistant à la corrosion convient également aux environnements poussiéreux et humides.

- Boîtier polymère robuste
- Convient à toutes les qualités d'air
- Pour une répétabilité constamment élevée
- Possibilité d'assemblage sur embase et en bloc
- Versions également disponibles avec bobines UL et ATEX



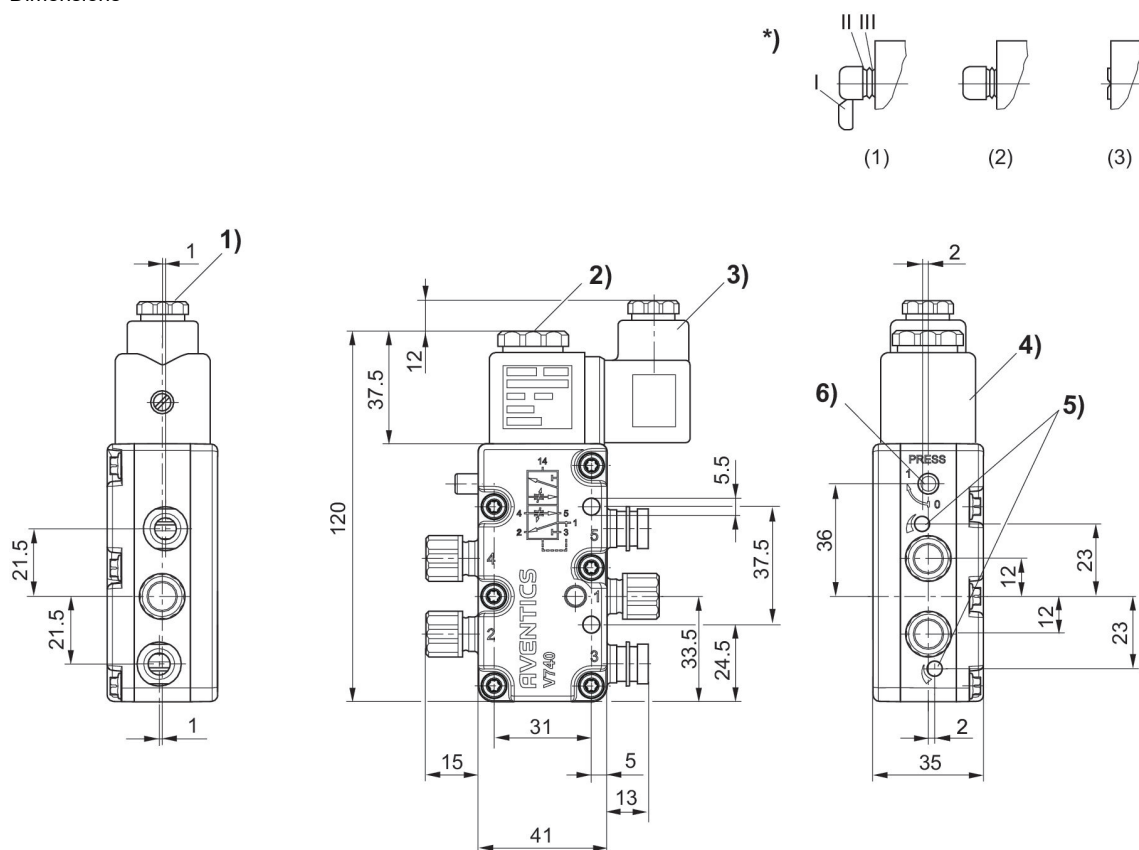
Distributeur 5/2, Série 740

Connecteur
EN 175301-803, forme A
Taraudage
Raccord instantané avec écrou de raccordement
électrique
-25 °C Résistant#au#froid



Principe de commutation	Entrée raccord d'air comprimé	Sortie raccord d'air comprimé	Raccord d'air comprimé échappement	Tension de service CC	Tension de service CA à 50 Hz	Tension de service CA à 60 Hz	Tolérance de tension CC	Pilote	Commande manuelle	Référence
5/2, avec rappel pneumatique	Ø 8x1	Ø 8x1	M14x1	24 V CC			-10% / +10%	Interne	Sans crantage, À crantage	5727400220
5/2, avec rappel pneumatique	Ø 8x1	Ø 8x1	M14x1	24 V CC			-10% / +10%	Interne	Sans crantage, À crantage	5727400420
5/2, avec rappel pneumatique	Ø 8x1	Ø 8x1	M14x1	24 V CC			-10% / +10%	Interne	Sans crantage, À crantage	5727420220
5/2, avec rappel pneumatique	Ø 10x1	Ø 10x1	M14x1	24 V CC			-10% / +10%	Interne	Sans crantage, À crantage	5727450220
5/2, avec rappel pneumatique	Ø 10x1	Ø 10x1	M14x1	24 V CC			-10% / +10%	Interne	Sans crantage, À crantage	5727450420
5/2, avec rappel pneumatique	Ø 8x1	Ø 8x1	M14x1	230 V AC	230 V	230 V		Interne	Sans crantage, À crantage	5727405280
5/2, avec rappel pneumatique	Ø 8x1	Ø 8x1	M14x1	230 V AC	230 V	230 V		Interne	Sans crantage, À crantage	5727405480
5/2, avec rappel pneumatique	Ø 10x1	Ø 10x1	M14x1	230 V AC	230 V	230 V		Interne	Sans crantage, À crantage	5727455280
5/2, avec rappel pneumatique	Ø 10x1	Ø 10x1	M14x1	230 V AC	230 V	230 V		Interne	Sans crantage, À crantage	5727455480

Dimensions



1) Raccord à presse-étoupe M16x1,5

2) Taraudage M5 accessible sous le capuchon

3) Connecteur orientable par pas de 90°

4) Bobine enfichable tous les 45°

5) Vis d'étranglement des échappements 5 (R) et 3 (S)

6) Commande manuelle auxiliaire et indicateur de position

*) : commande manuelle auxiliaire :

Commande à la main : (1) Enclenchable - appuyer et tourner en position 1 (2) Non enclenchable - couper segment I - appuyer uniquement

Commande au moyen d'un outil : (3) Enclenchable - couper les segments jusqu'à II, appuyer à l'aide d'un outil et tourner en position 1

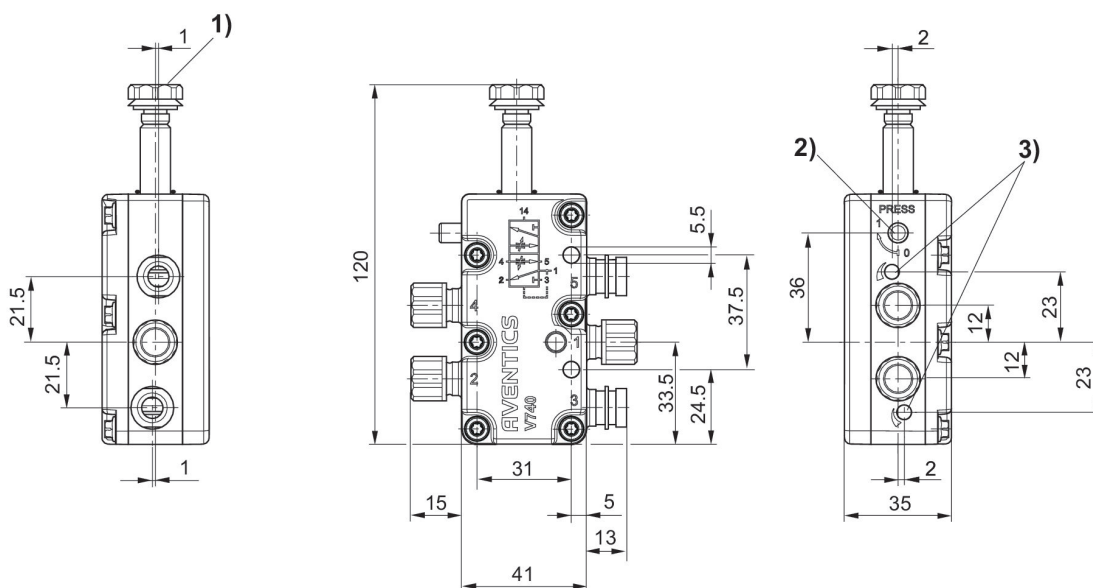
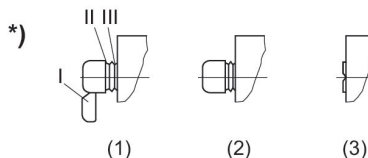
Distributeur 5/2, Série 740-BV

700 l/min
Monostable
électrique



Principe de commutation	Entrée raccord d'air comprimé	Sortie raccord d'air comprimé	Raccord d'air comprimé échappement	Pilote	Commande manuelle	Référence
5/2, avec rappel pneumatique	Ø 8x1	Ø 8x1	M14x1	Interne	Sans crantage, À crantage	5727405302

Dimensions en mm



- 1) Taraudage M5 accessible sous le capuchon
- 2) Commande manuelle auxiliaire et indicateur de position
- 3) Vis d'étranglement des échappements 5 (R) et 3 (S)
- * Commande manuelle auxiliaire:

Commande à la main: (1) Enclenchable - appuyer et tourner en position 1 (2) Non enclenchable - couper segment I - appuyer uniquement
Commande au moyen d'un outil: (3) Enclenchable - couper les segments jusqu'à II, appuyer à l'aide d'un outil et tourner en position 1

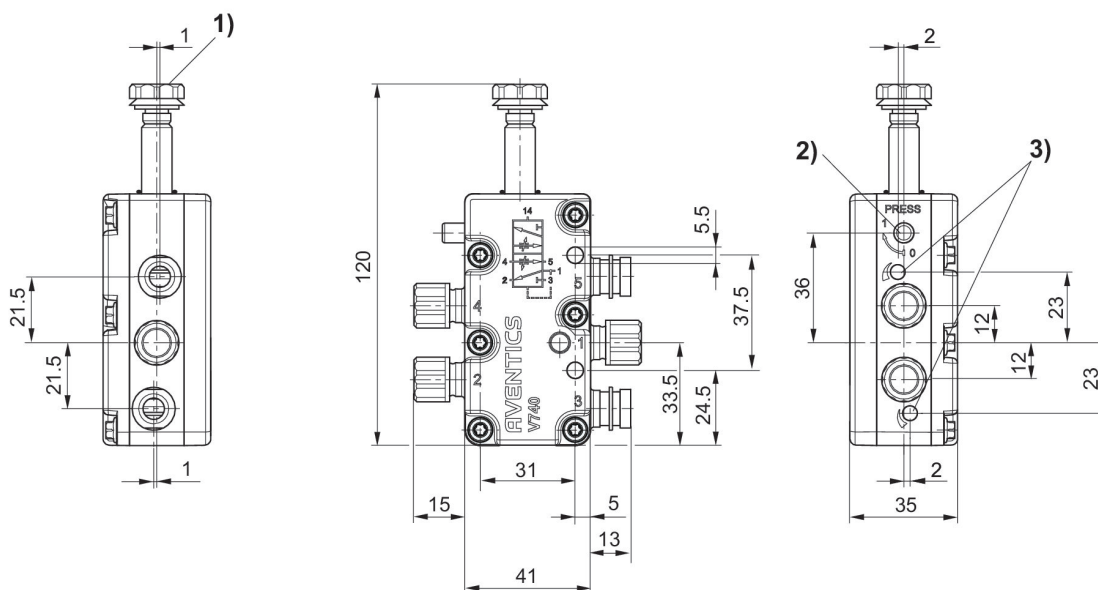
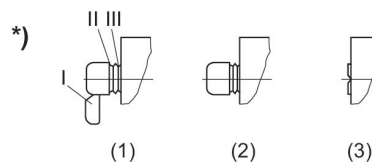
Distributeur 5/2, Série 740-BV

950 l/min
Monostable
électrique



Principe de commutation	Entrée raccord d'air comprimé	Sortie raccord d'air comprimé	Raccord d'air comprimé échappement	Pilote	Commande manuelle	Référence
5/2, avec rappel pneumatique	Ø 10x1	Ø 10x1	M14x1	Interne	Sans crantage, À crantage	5727455302

Dimensions en mm



- 1) Taraudage M5 accessible sous le capuchon
- 2) Commande manuelle auxiliaire et indicateur de position
- 3) Vis d'étranglement des échappements 5 (R) et 3 (S)

* Commande manuelle auxiliaire:

Commande à la main: (1) Enclenchable - appuyer et tourner en position 1 (2) Non enclenchable - couper segment I - appuyer uniquement
Commande au moyen d'un outil: (3) Enclenchable - couper les segments jusqu'à II, appuyer à l'aide d'un outil et tourner en position 1

Distributeur 5/2, Série 740

1100 l/min

Connecteur

EN 175301-803, forme A

Taraudage

Raccord instantané avec écrou de raccordement

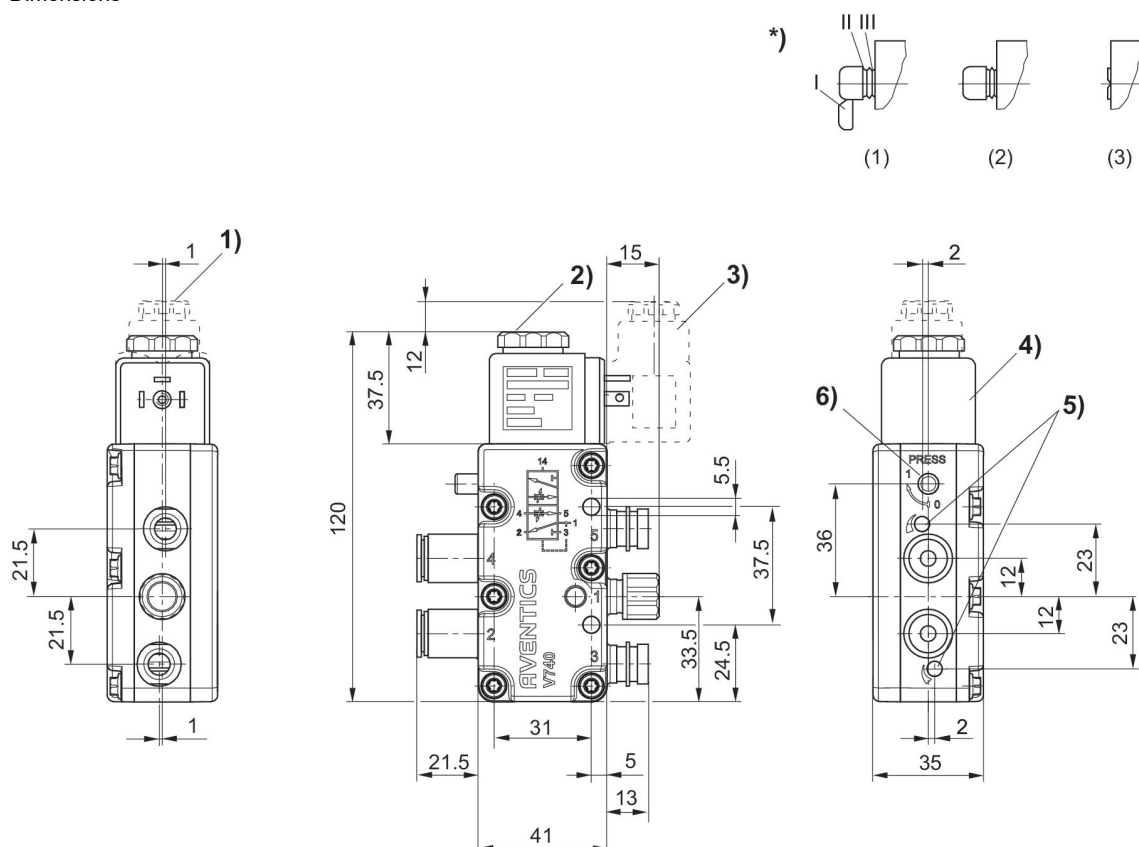
électrique

-25 °C Résistant#au#froid



Principe de commutation	Entrée raccord d'air comprimé	Sortie raccord d'air comprimé	Raccord d'air comprimé échappement	Tension de service CC	Tension de service CA à 50 Hz	Tension de service CA à 60 Hz	Tolérance de tension CC	Pilote	Commande manuelle	Référence
5/2, avec rappel pneumatique	Ø 10x1	Ø 10x1	M14x1	24 V CC			-10% / +10%	Interne	À crantage	5727470220
5/2, avec rappel pneumatique	Ø 10x1	Ø 10x1	M14x1	230 V AC	230 V	230 V		Interne	À crantage	5727475280

Dimensions



1) Raccord à presse-étoupe M16x1,5

2) Taraudage M5 accessible sous le capuchon

3) Connecteur orientable par pas de 90°

4) Bobine enfichable tous les 45°

5) Vis d'étranglement des échappements 5 (R) et 3 (S)

6) Commande manuelle auxiliaire et indicateur de position

*) : commande manuelle auxiliaire :

Commande à la main : (1) Enclenchable - appuyer et tourner en position 1 (2) Non enclenchable - couper segment I - appuyer uniquement

Commande au moyen d'un outil : (3) Enclenchable - couper les segments jusqu'à II, appuyer à l'aide d'un outil et tourner en position 1

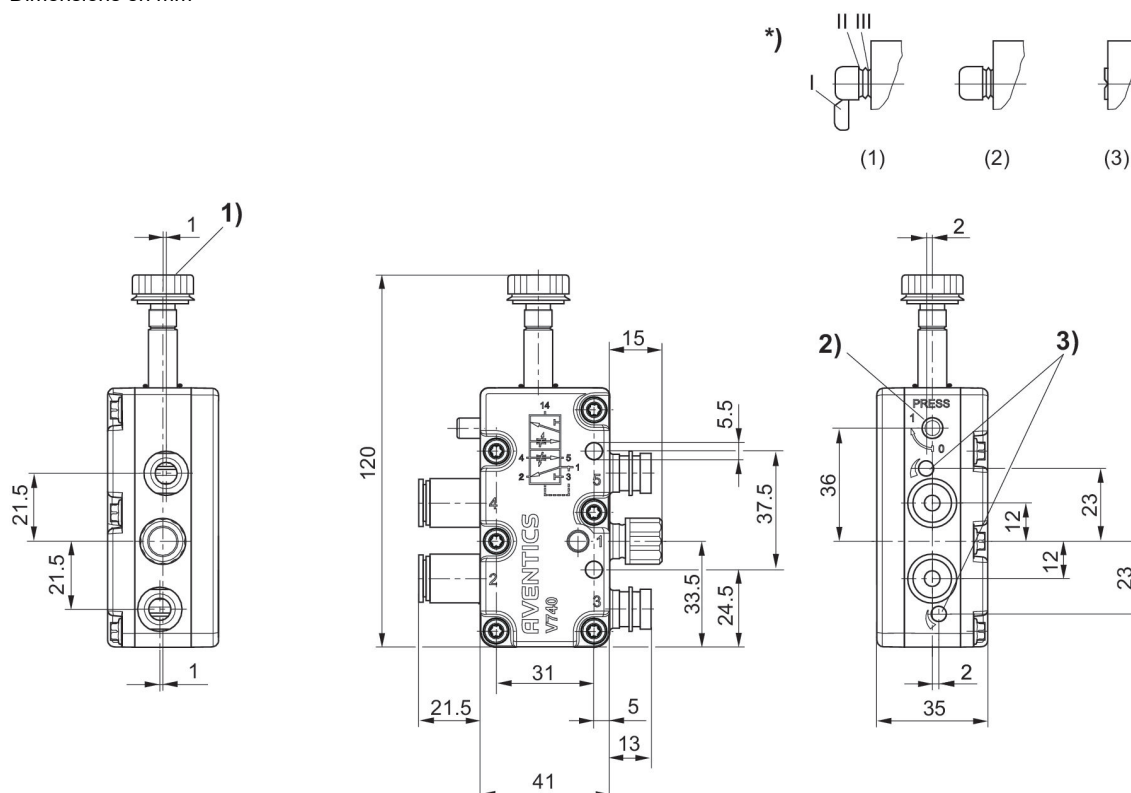
Distributeur 5/2, Série 740-BV

1100 l/min
Monostable
électrique



Principe de commutation	Entrée raccord d'air comprimé	Sortie raccord d'air comprimé	Raccord d'air comprimé échappement	Pilote	Commande manuelle	Référence
5/2, avec rappel pneumatique	Ø 10x1	Ø 10x1	M14x1	Interne	À crantage	5727475302

Dimensions en mm



- 1) Taraudage M5 accessible sous le capuchon
- 2) Commande manuelle auxiliaire et indicateur de position
- 3) Vis d'étranglement des échappements 5 (R) et 3 (S)
- * Commande manuelle auxiliaire:

Commande à la main: (1) Enclenchable - appuyer et tourner en position 1 (2) Non enclenchable - couper segment I - appuyer uniquement
Commande au moyen d'un outil: (3) Enclenchable - couper les segments jusqu'à II, appuyer à l'aide d'un outil et tourner en position 1

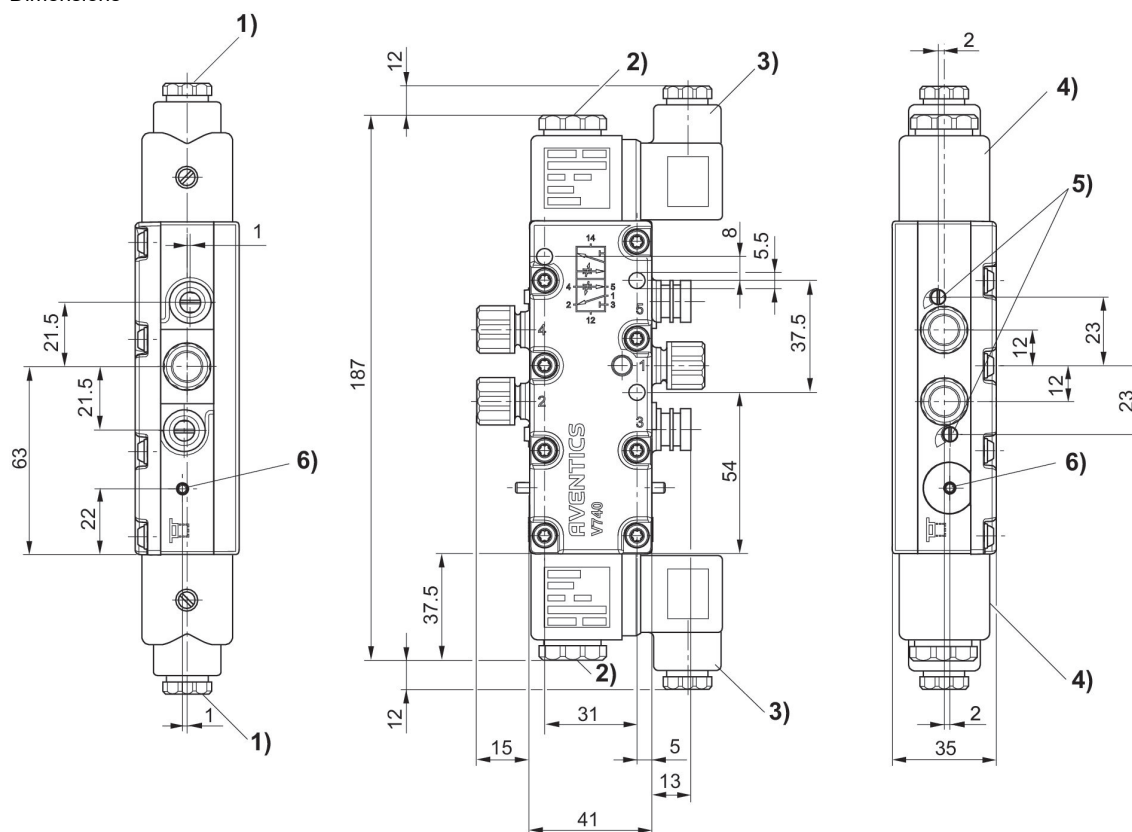
Distributeur 5/2, Série 740

Bistable
Connecteur
EN 175301-803, forme A
Taraudage
Raccord instantané avec écrou de raccordement électrique



Principe de commutation	Entrée raccord d'air comprimé	Sortie raccord d'air comprimé	Raccord d'air comprimé échappement	Tension de service CC	Tension de service CA à 50 Hz	Tension de service CA à 60 Hz	Tolérance de tension CC	Pilote	Commande manuelle	Référence
5/2, bistable	Ø 8x1	Ø 8x1	M14x1	24 V CC			-10% / +10%	Interne	À crantage	5727410220
5/2, bistable	Ø 8x1	Ø 8x1	M14x1	24 V CC			-10% / +10%	Interne	À crantage	5727410420
5/2, bistable	Ø 10x1	Ø 10x1	M14x1	24 V CC			-10% / +10%	Interne	À crantage	5727460220
5/2, bistable	Ø 10x1	Ø 10x1	M14x1	24 V CC			-10% / +10%	Interne	À crantage	5727460420
5/2, bistable	Ø 8x1	Ø 8x1	M14x1	230 V AC	230 V	230 V		Interne	À crantage	5727415280
5/2, bistable	Ø 8x1	Ø 8x1	M14x1	24 V CC			-10% / +10%	Interne	À crantage	5727440220
5/2, bistable	Ø 8x1	Ø 8x1	M14x1	230 V AC	230 V	230 V		Interne	À crantage	5727415480
5/2, bistable	Ø 10x1	Ø 10x1	M14x1	230 V AC	230 V	230 V		Interne	À crantage	5727465280
5/2, bistable	Ø 10x1	Ø 10x1	M14x1	230 V AC	230 V	230 V		Interne	À crantage	5727465480

Dimensions



- 1) Raccord à presse-étoupe M16x1,5
- 2) Taraudage M5 accessible sous le capuchon
- 3) Connecteur de distributeur orientable par pas de 90°
- 4) Bobine enfichable tous les 45°
- 5) Vis d'étranglement des échappements 5 (R) et 3 (S)
- 6) Commande manuelle auxiliaire et indicateur de position

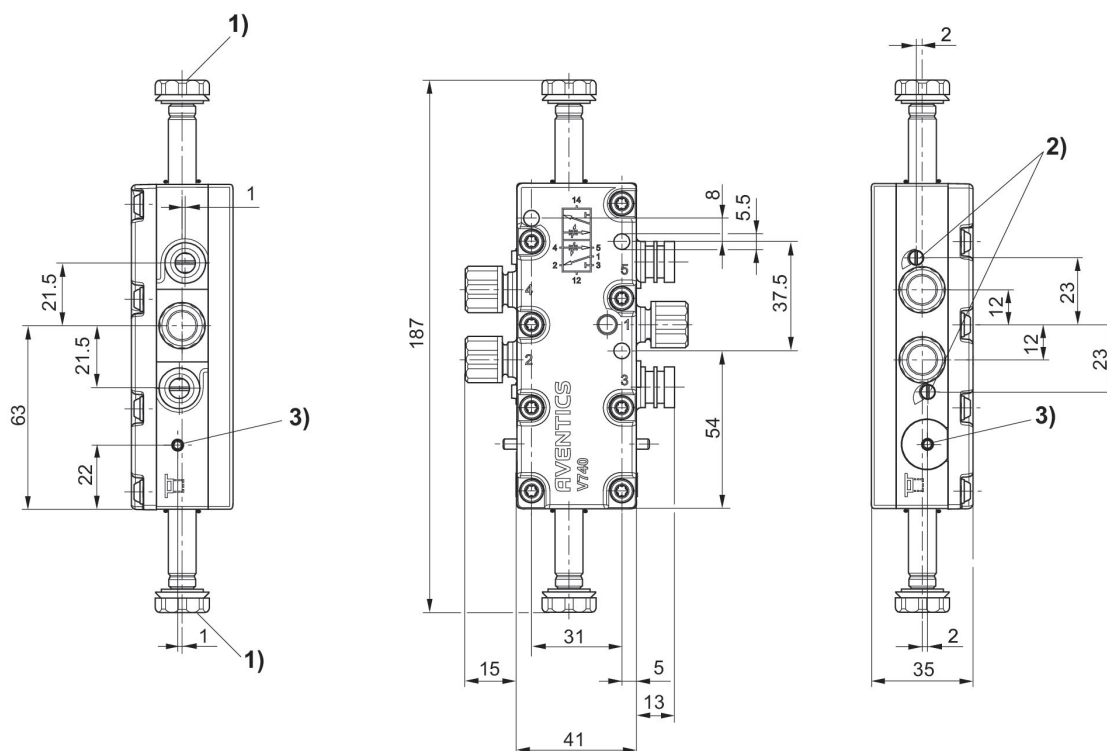
Distributeur 5/2, Série 740-BV

700 l/min
Bistable
électrique



Principe de commutation	Entrée raccord d'air comprimé	Sortie raccord d'air comprimé	Raccord d'air comprimé échappement	Pilote	Commande manuelle	Référence
5/2, bistable	Ø 8x1	Ø 8x1	M14x1	Interne	À crantage	5727415302

Dimensions en mm



- 1) Taraudage M5 accessible sous le capuchon
- 2) Vis d'étranglement des échappements 5 (R) et 3 (S)
- 3) Commande manuelle auxiliaire et indicateur de position

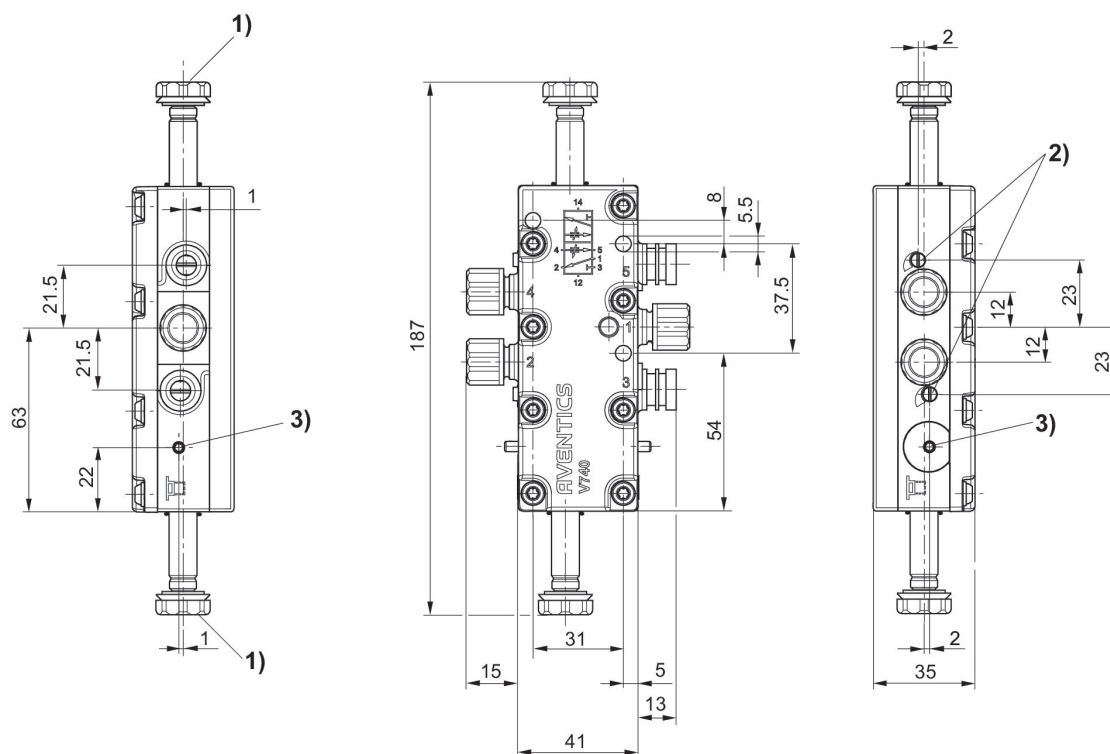
Distributeur 5/2, Série 740-BV

950 l/min
Bistable
électrique



Principe de commutation	Entrée raccord d'air comprimé	Sortie raccord d'air comprimé	Raccord d'air comprimé échappement	Pilote	Commande manuelle	Référence
5/2, bistable	Ø 10x1	Ø 10x1	M14x1	Interne	À crantage	5727465302

Dimensions en mm



- 1) Tarudage M5 accessible sous le capuchon
- 2) Vis d'étranglement des échappements 5 (R) et 3 (S)
- 3) Commande manuelle auxiliaire et indicateur de position

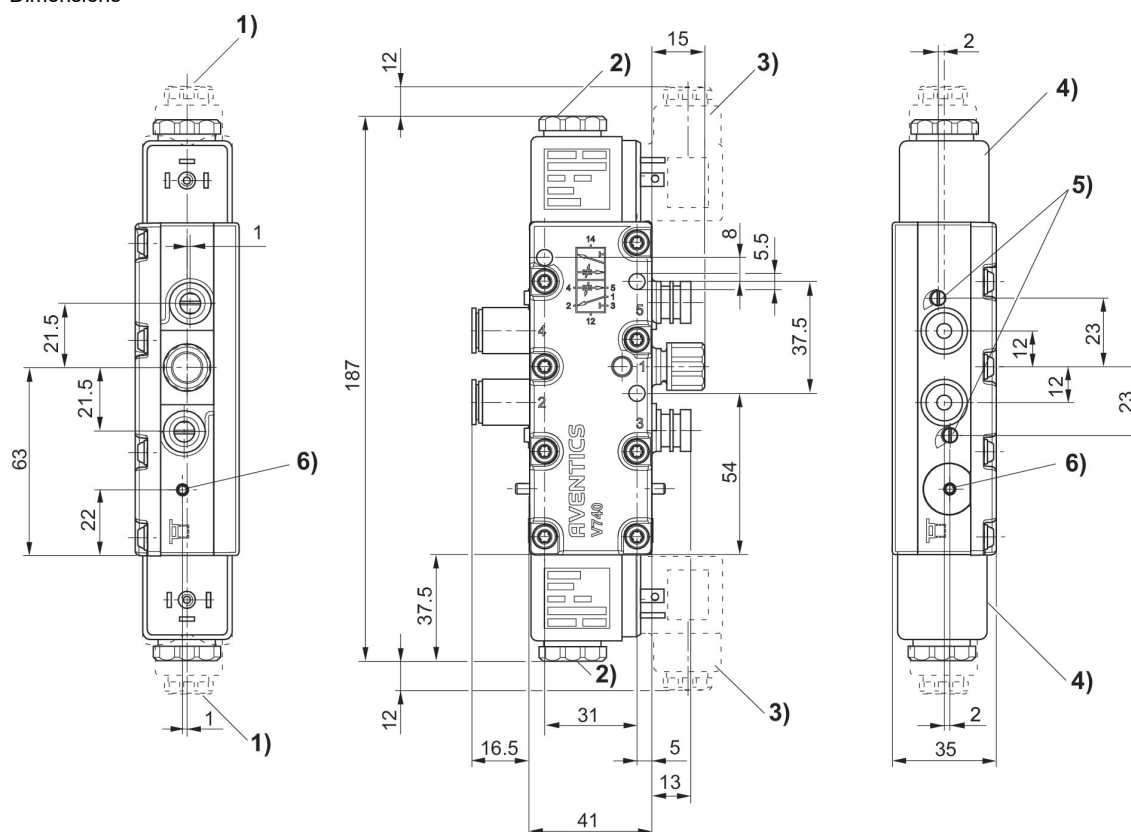
Distributeur 5/2, Série 740

1100 l/min
Bistable
Connecteur
EN 175301-803, forme A
Taraudage
Raccord instantané avec écrou de raccordement électrique



Principe de commutation	Entrée raccord d'air comprimé	Sortie raccord d'air comprimé	Raccord d'air comprimé échappement	Tension de service CC	Tension de service CA à 50 Hz	Tension de service CA à 60 Hz	Tolérance de tension CC	Pilote	Commande manuelle	Référence
5/2, bistable	Ø 10x1	Ø 10x1	M14x1	24 V CC			-10% / +10%	Interne	À crantage	5727480220
5/2, bistable	Ø 10x1	Ø 10x1	M14x1	230 V AC	230 V	230 V		Interne	À crantage	5727485280

Dimensions



- 1) Raccord à presse-étoupe M16x1,5
- 2) Taraudage M5 accessible sous le capuchon
- 3) Connecteur de distributeur orientable par pas de 90°
- 4) Bobine enfichable tous les 45°
- 5) Vis d'étranglement des échappements 5 (R) et 3 (S)
- 6) Commande manuelle auxiliaire et indicateur de position

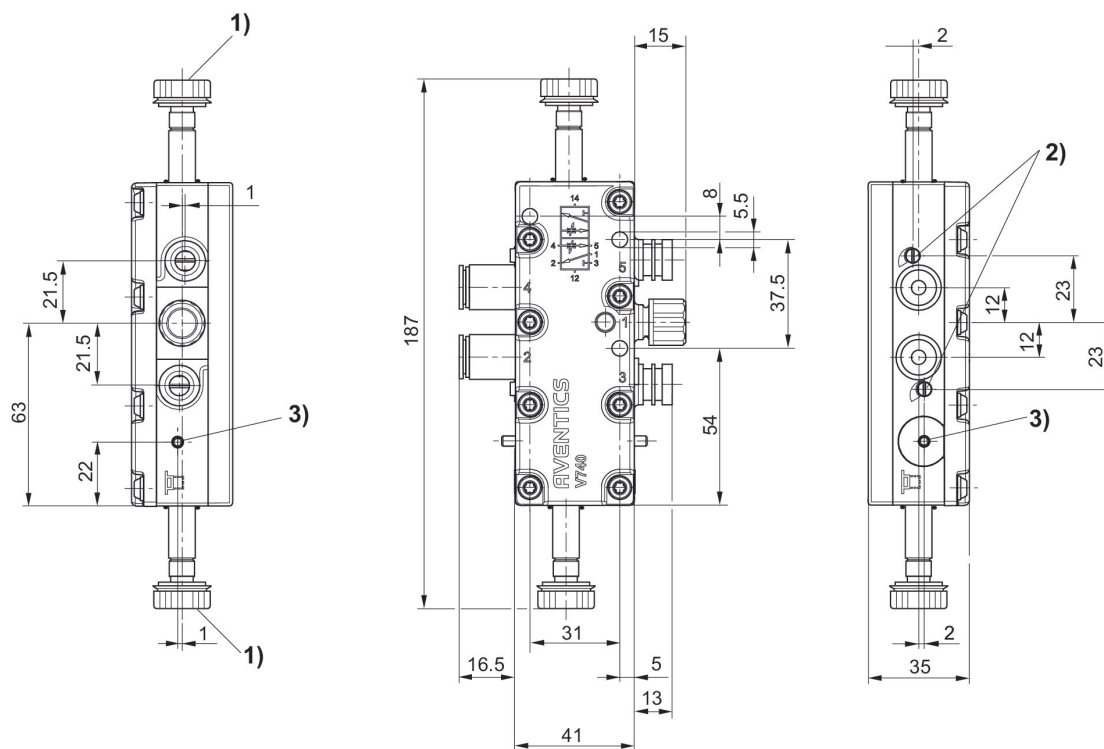
Distributeur 5/2, Série 740-BV

1100 l/min
Bistable
électrique



Principe de commutation	Entrée raccord d'air comprimé	Sortie raccord d'air comprimé	Raccord d'air comprimé échappement	Pilote	Commande manuelle	Référence
5/2, bistable	Ø 10x1	Ø 10x1	M14x1	Interne	À crantage	5727485302

Dimensions en mm



- 1) Taroudage M5 accessible sous le capuchon
- 2) Vis d'étranglement des échappements 5 (R) et 3 (S)
- 3) Commande manuelle auxiliaire et indicateur de position

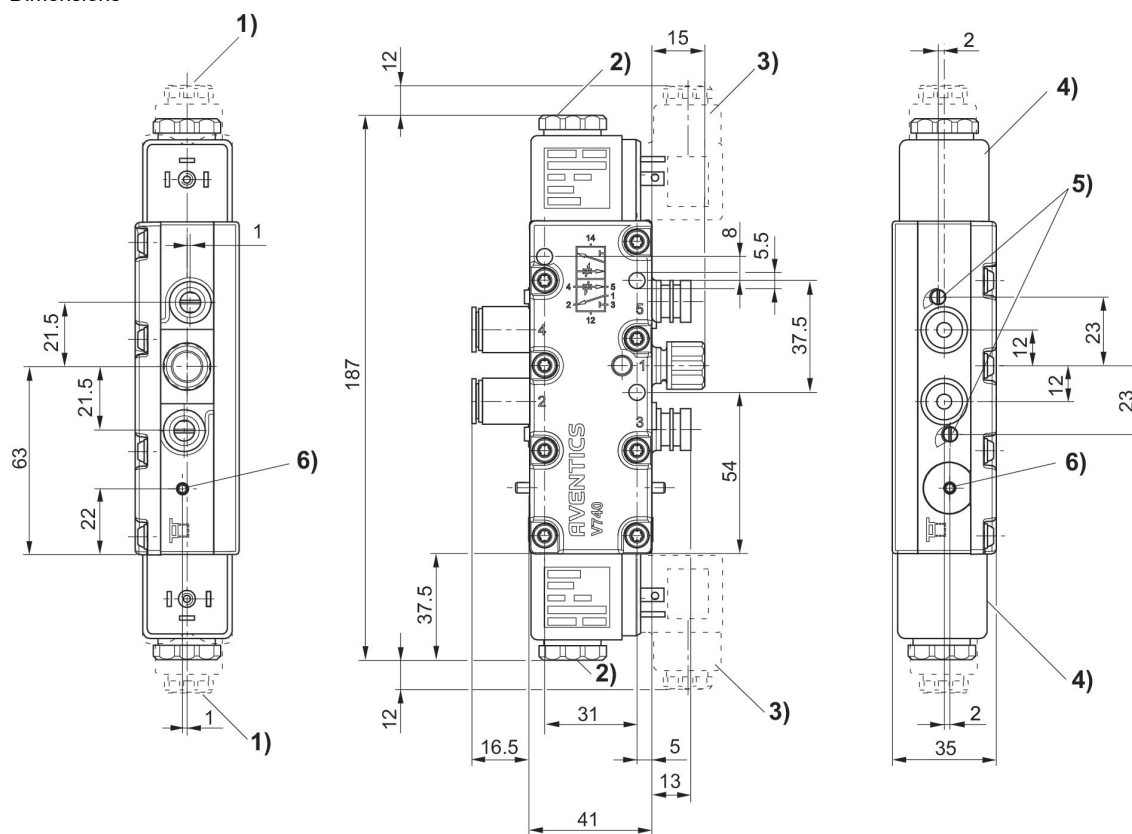
Distributeur 5/4, Série 740

Connecteur
EN 175301-803, forme A
Taraudage
Raccord instantané avec écrou de raccordement
électrique



Version	Principe de commutation	Entrée raccord d'air comprimé	Sortie raccord d'air comprimé	Raccord d'air comprimé échappement	Tension de service CC	Tension de service CA à 50 Hz	Tension de service CA à 60 Hz	Tolérance de tension CC	Pilote	Commande manuelle	Référence
Centre fermé	5/4, centre fermé	Ø 8x1	Ø 8x1	M14x1	24 V CC			-10% / +10%	Interne	Sans crantage	5727500220
Centre fermé	5/4, centre fermé	Ø 10x1	Ø 10x1	M14x1	24 V CC			-10% / +10%	Interne	Sans crantage	5727550220
Centre fermé	5/4, centre fermé	Ø 8x1	Ø 8x1	M14x1	230 V AC	230 V	230 V		Interne	Sans crantage	5727505280
Centre fermé	5/4, centre fermé	Ø 10x1	Ø 10x1	M14x1	230 V AC	230 V	230 V		Interne	Sans crantage	5727555280
Centre fermé	5/4, centre fermé	Ø 8x1	Ø 8x1	M14x1					Interne	Sans crantage	5727505302
Centre fermé	5/4, centre fermé	Ø 10x1	Ø 10x1	M14x1					Interne	Sans crantage	5727555302
	5/4, centre à double sortie	Ø 8x1	Ø 8x1	M14x1	24 V CC			-10% / +10%	Interne	Sans crantage	5727510220
	5/4, centre à double sortie	Ø 8x1	Ø 8x1	M14x1	230 V AC	230 V	230 V		Interne	Sans crantage	5727515280
	5/4, centre à double sortie	Ø 10x1	Ø 10x1	M14x1	24 V CC			-10% / +10%	Interne	Sans crantage	5727560920
	5/4, centre à double sortie	Ø 8x1	Ø 8x1	M14x1					Interne	Sans crantage	5727515302
	5/4, centre à double sortie	Ø 10x1	Ø 10x1	M14x1	230 V AC	230 V	230 V		Interne	Sans crantage	5727565280

Dimensions



- 1) Raccord à presse-étoupe M16x1,5
- 2) Taraudage M5 accessible sous le capuchon
- 3) Connecteur de distributeur orientable par pas de 90°
- 4) Bobine enfichable tous les 45°
- 5) Vis d'étranglement des échappements 5 (R) et 3 (S)
- 6) Commande manuelle auxiliaire et indicateur de position

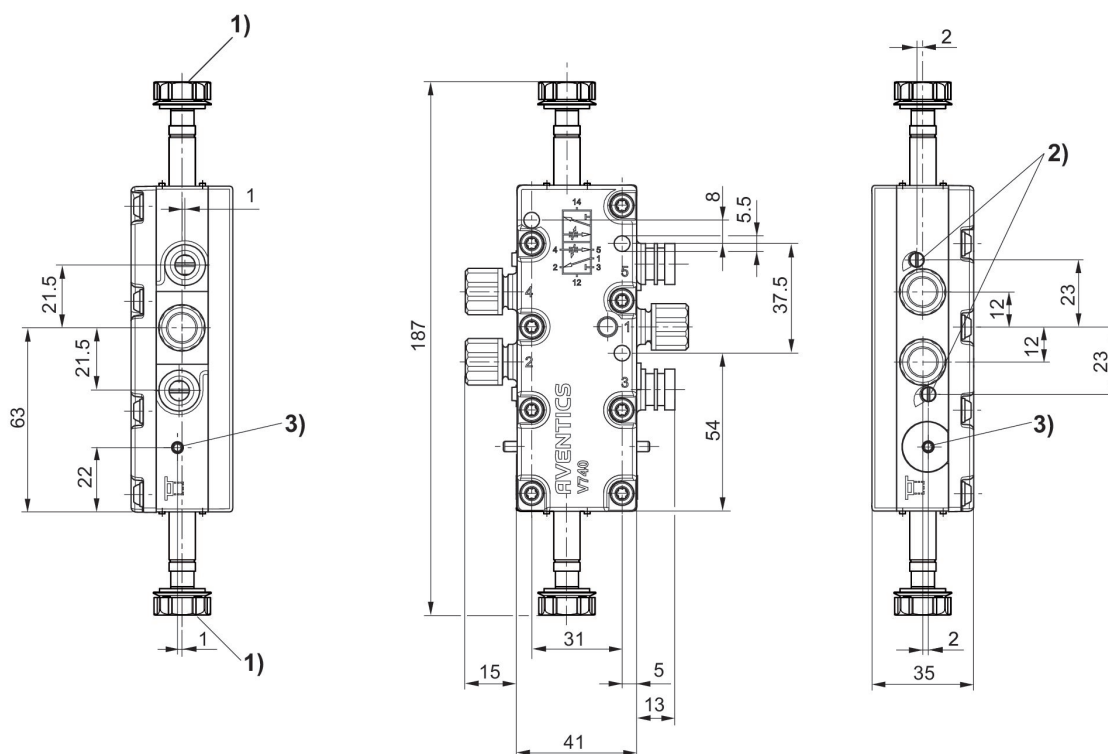
Distributeur 5/4, Série 740-BV

950 l/min
électrique



Principe de commutation	Entrée raccord d'air comprimé	Sortie raccord d'air comprimé	Raccord d'air comprimé échappement	Pilote	Commande manuelle	Référence
5/4, centre à double sortie	Ø 10x1	Ø 10x1	M14x1	Interne	Sans crantage	5727565302

Dimensions en mm



- 1) Taraudage M5 accessible sous le capuchon
- 2) Vis d'étranglement des échappements 5 (R) et 3 (S)
- 3) Commande manuelle auxiliaire et indicateur de position

Distributeur 5/2, Série 740-CP

950 l/min

Connecteur

EN 175301-803, forme A

Taraudage

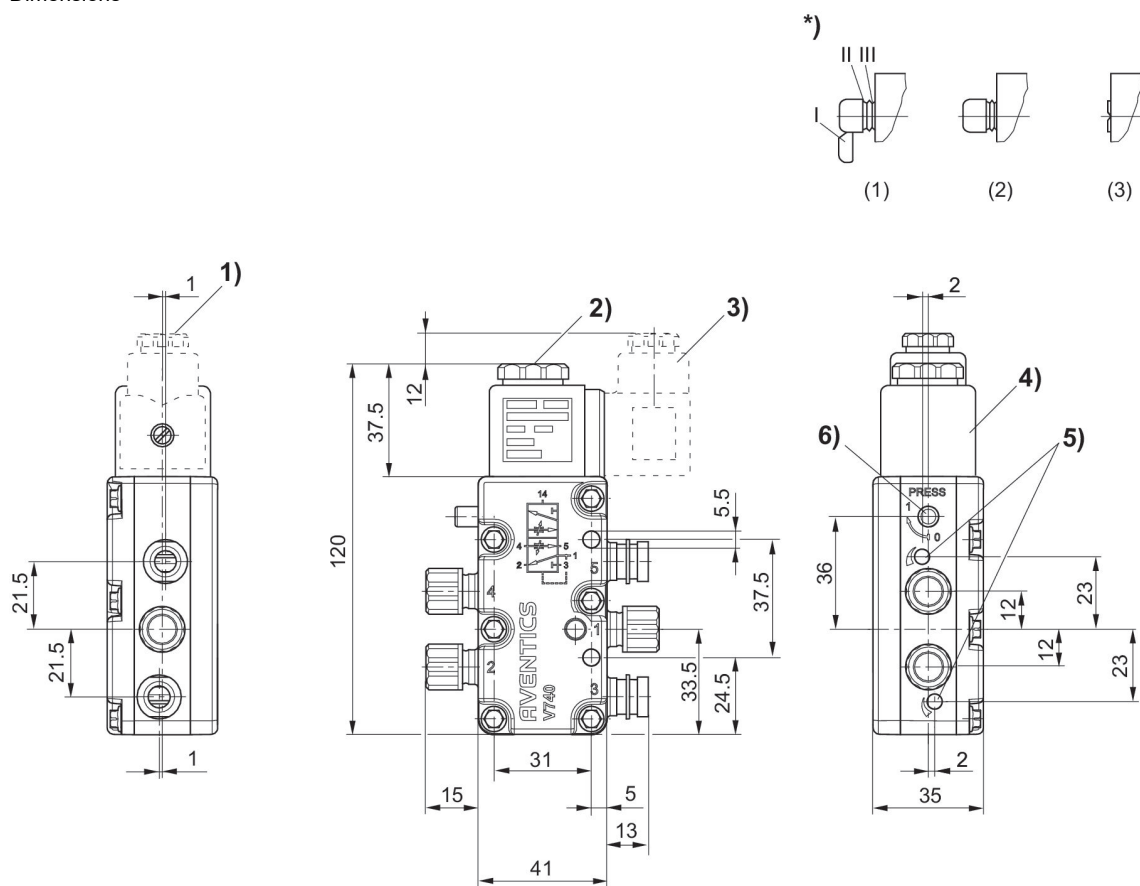
Raccord instantané avec écrou de raccordement électrique

-25 °C Résistant#au#froid



Principe de commutation	Entrée raccord d'air comprimé	Sortie raccord d'air comprimé	Raccord d'air comprimé échappement	Tension de service CC	Tension de service CA à 50 Hz	Tension de service CA à 60 Hz	Tolérance de tension CC	Pilote	Commande manuelle	Référence
5/2, avec rappel pneumatique	Ø 10x1	Ø 10x1	M14x1	24 V CC			-10% / +10%	Interne	À crantage, Sans crantage	5727940220
5/2, avec rappel pneumatique	Ø 10x1	Ø 10x1	M14x1	230 V AC	230 V	230 V		Interne	À crantage, Sans crantage	5727945280

Dimensions



1) Raccord à presse-étoupe M16x1,5

2) Taraudage M5 accessible sous le capuchon

3) Connecteur orientable par pas de 90°

4) Bobine enfichable tous les 45°

5) Vis d'étranglement des échappements 5 (R) et 3 (S)

6) Commande manuelle auxiliaire et indicateur de position

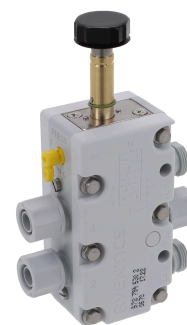
*) : commande manuelle auxiliaire :

Commande à la main : (1) Enclenchable - appuyer et tourner en position 1 (2) Non enclenchable - couper segment I - appuyer uniquement

Commande au moyen d'un outil : (3) Enclenchable - couper les segments jusqu'à II, appuyer à l'aide d'un outil et tourner en position 1

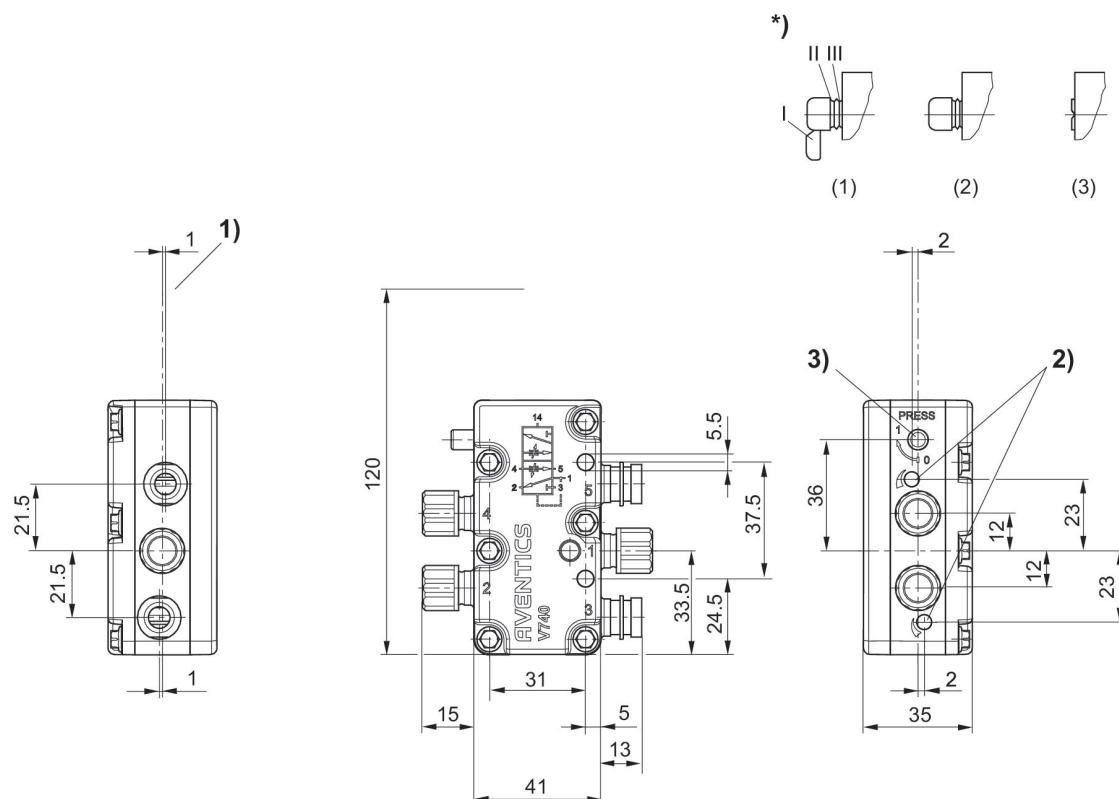
Distributeur 5/2, Série 740-BV

950 l/min
Monostable
électrique



Principe de commutation	Entrée raccord d'air comprimé	Sortie raccord d'air comprimé	Raccord d'air comprimé échappement	Pilote	Commande manuelle	Référence
5/2, avec rappel pneumatique	Ø 10x1	Ø 10x1	M14x1	Interne	À crantage, Sans crantage	5727945302

Dimensions en mm



- 1) Taraudage M5 accessible sous le capuchon
- 2) Vis d'étranglement des échappements 5 (R) et 3 (S)
- 3) Commande manuelle auxiliaire et indicateur de position

* Commande manuelle auxiliaire:

Commande à la main: (1) Enclenchable - appuyer et tourner en position 1 (2) Non enclenchable - couper segment I - appuyer uniquement
Commande au moyen d'un outil: (3) Enclenchable - couper les segments jusqu'à II, appuyer à l'aide d'un outil et tourner en position 1

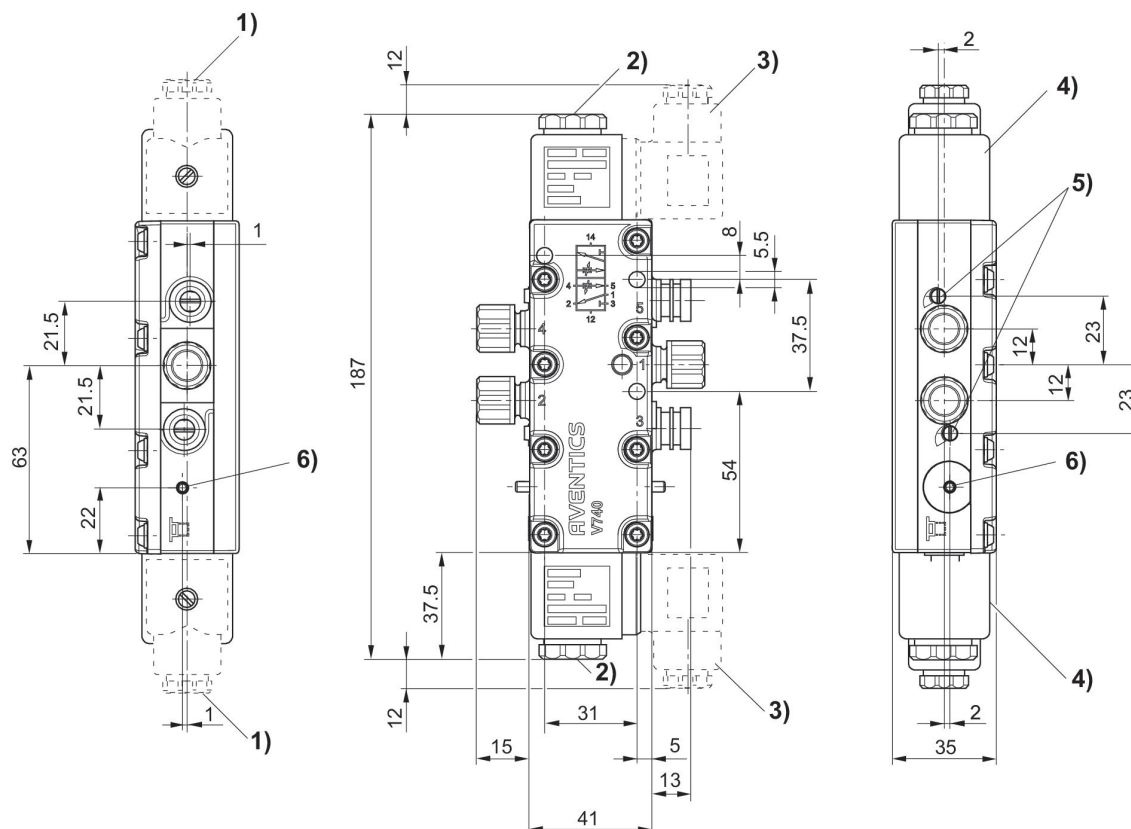
Distributeur 5/2, Série 740-CP

950 l/min
Bistable
Connecteur
EN 175301-803, forme A
Taraudage
Raccord instantané avec écrou de raccordement électrique



Principe de commutation	Entrée raccord d'air comprimé	Sortie raccord d'air comprimé	Raccord d'air comprimé échappement	Tension de service CC	Tension de service CA à 50 Hz	Tension de service CA à 60 Hz	Tolérance de tension CC	Pilote	Commande manuelle	Référence
5/2, bistable	Ø 10x1	Ø 10x1	M14x1	24 V CC			-10% / +10%	Interne	À crantage	5727920220
5/2, bistable	Ø 10x1	Ø 10x1	M14x1	230 V AC	230 V	230 V		Interne	À crantage	5727925280
5/2, bistable	Ø 10x1	Ø 10x1	M14x1					Interne	À crantage	5727925302

Dimensions



- 1) Raccord à presse-étoupe M16x1,5
- 2) Taraudage M5 accessible sous le capuchon
- 3) Connecteur de distributeur orientable par pas de 90°
- 4) Bobine enfichable tous les 45°
- 5) Vis d'étranglement des échappements 5 (R) et 3 (S)
- 6) Commande manuelle auxiliaire et indicateur de position

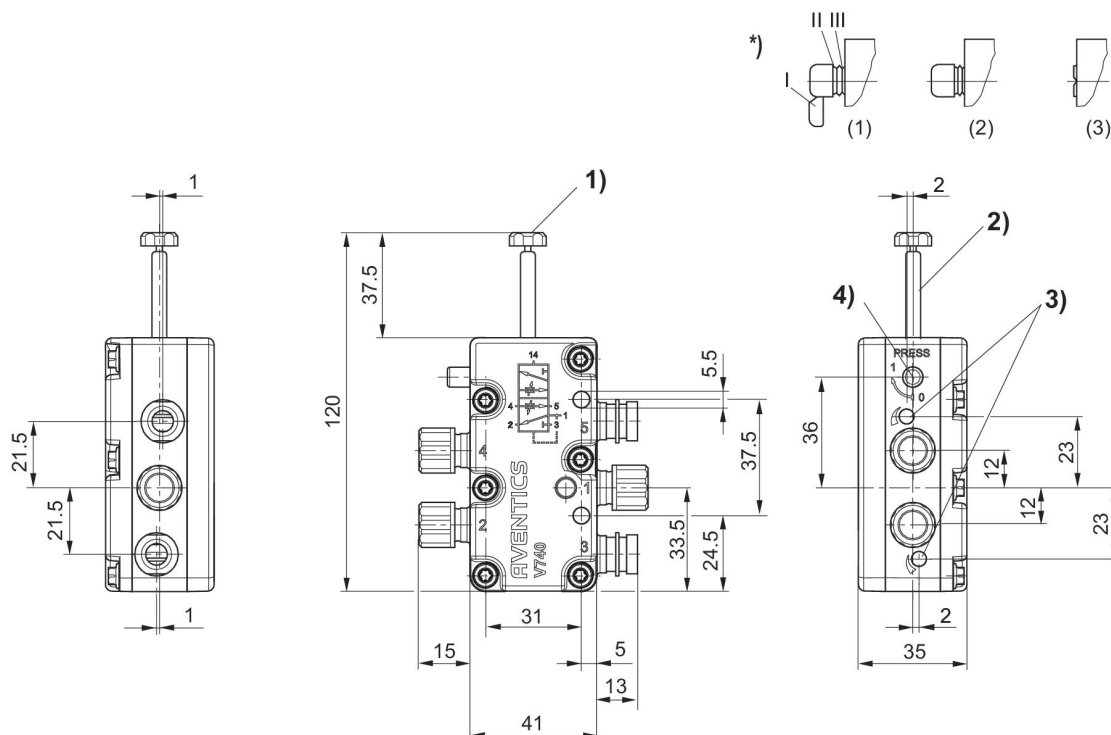
Distributeur 5/2, Série 740-BV

700 l/min
Monostable
Raccord instantané avec écrou de raccordement électrique
Distributeur de base sans bobine
-25 °C Résistant au froid



Principe de commutation	Entrée raccord d'air comprimé	Sortie raccord d'air comprimé	Raccord d'air comprimé échappement	Pilote	Commande manuelle	Référence
5/2, avec rappel pneumatique	Ø 8x1	Ø 8x1	M14x1	Interne	À crantage	R412009690

Dimensions en mm



1) Taroudage M5 2) Bobine enfichable tous les 45° 3) Vis d'étranglement des échappements 5 (R) et 3 (S) 4) commande manuelle auxiliaire et indicateur de position *) : commande manuelle auxiliaire : commande à la main : (1) Enclenchable - appuyer et tourner en position 1 (2) Non enclenchable - couper segment I - appuyer uniquement Commande au moyen d'un outil : (3) Enclenchable - couper les segments jusqu'à III, appuyer à l'aide d'un outil et tourner en position

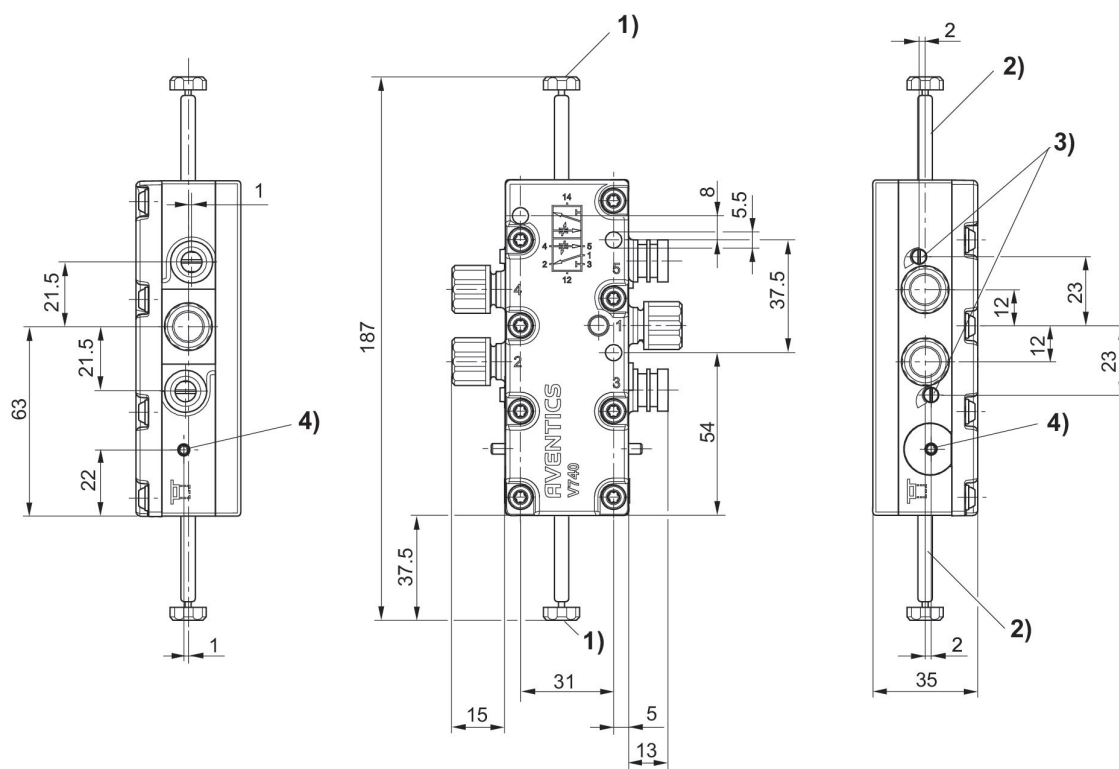
Distributeur 5/2, Série 740-BV

700 l/min
Bistable
Raccord instantané avec écrou de raccordement électrique
Distributeur de base sans bobine
-25 °C Résistant#au#froid



Principe de commutation	Entrée raccord d'air comprimé	Sortie raccord d'air comprimé	Raccord d'air comprimé échappement	Pilote	Commande manuelle	Référence
5/2, bistable	Ø 8x1	Ø 8x1	M14x1	Interne	À crantage	R412009671

Dimensions en mm



- 1) Taraudage M5
- 2) Bobine enfichable tous les 45°
- 3) Vis d'étranglement des échappements 5 (R) et 3 (S)
- 4) Commande manuelle auxiliaire et indicateur de position

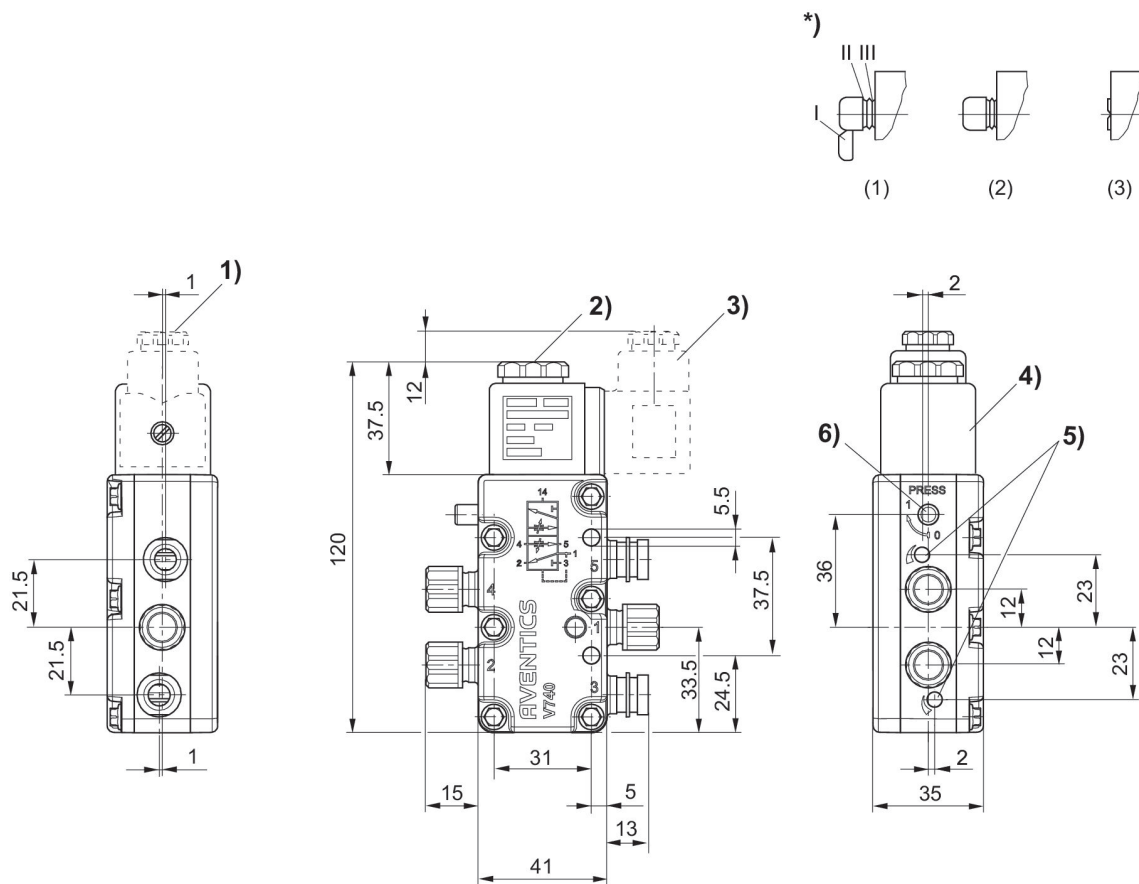
Distributeur 5/2, Série 740-UL

Monostable
Connecteur
EN 175301-803, forme A
Taraudage
Raccord instantané avec écrou de raccordement électrique
-25 °C Résistant au froid
UL (Underwriters Laboratories)



Principe de commutation	Entrée raccord d'air comprimé	Sortie raccord d'air comprimé	Raccord d'air comprimé échappement	Tension de service CC	Tension de service CA à 50 Hz	Tension de service CA à 60 Hz	Tolérance de tension CC	Pilote	Commande manuelle	ATEX	Référence
5/2, avec rappel pneumatique	3/8"	3/8"	M14x1	24 V CC			-10% / +10%	Interne	À crantage, Sans crantage	UL (Underwriters Laboratories)	R432038437
5/2, avec rappel pneumatique	3/8"	3/8"	M14x1	110 V AC	110 V	110 V		Interne	À crantage, Sans crantage	UL (Underwriters Laboratories)	R432038419

Dimensions



1) Raccord à presse-étoupe M16x1,5

2) Taraudage M5 accessible sous le capuchon

3) Connecteur orientable par pas de 90° (non compris dans la fourniture)

4) Bobine enfichable tous les 45°

5) Vis d'étranglement des échappements 5 (R) et 3 (S)

6) Commande manuelle auxiliaire et indicateur de position

*) : commande manuelle auxiliaire :

Commande à la main : (1) Enclenchable - appuyer et tourner en position 1 (2) Non enclenchable - couper segment I - appuyer uniquement

Commande au moyen d'un outil : (3) Enclenchable - couper les segments jusqu'à II, appuyer à l'aide d'un outil et tourner en position 1

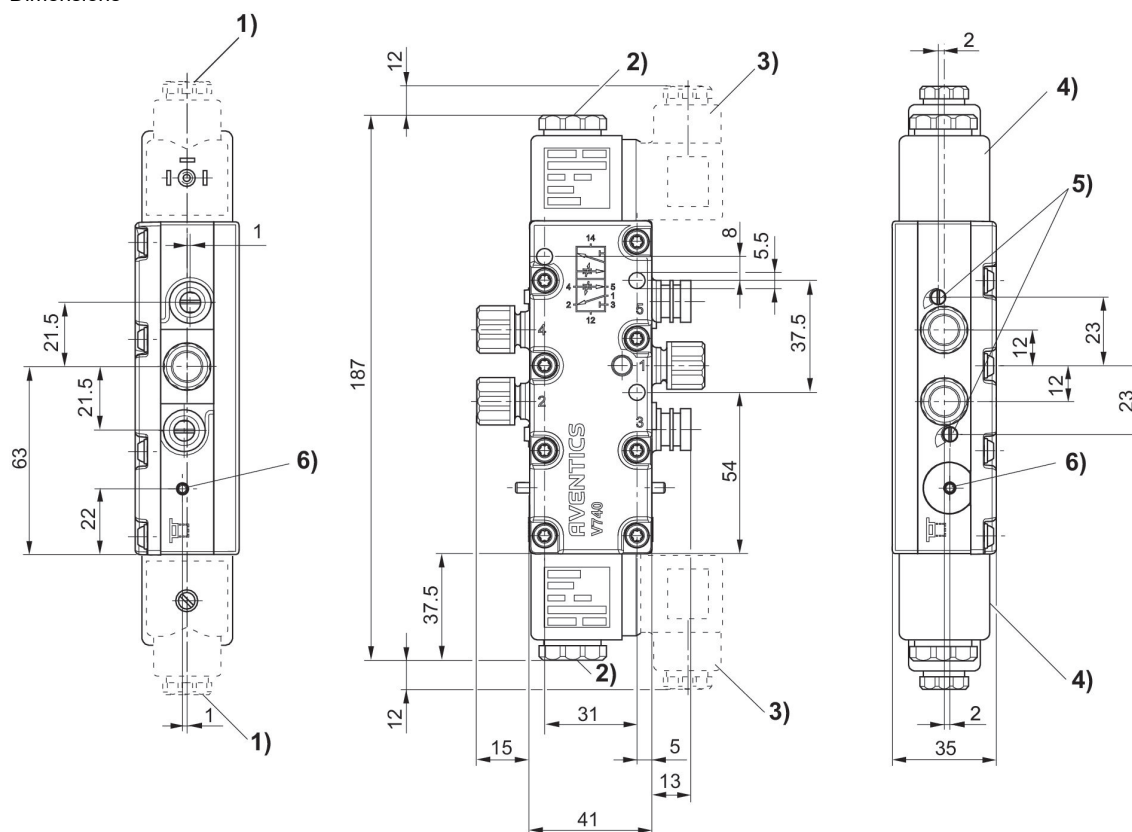
Distributeur 5/2, Série 740-UL

Bistable
Connecteur
EN 175301-803, forme A
Taroudage
Raccord instantané avec écrou de raccordement
électrique
UL (Underwriters Laboratories)



Principe de commutation	Entrée raccord d'air comprimé	Sortie raccord d'air comprimé	Raccord d'air comprimé échappement	Tension de service CC	Tension de service CA à 50 Hz	Tension de service CA à 60 Hz	Tolérance de tension CC	Pilote	Commande manuelle	ATEX	Référence
5/2, bistable	3/8"	3/8"	M14x1	24 V CC			-10% / +10%	Interne	À crantage, Sans crantage	UL (Underwriters Laboratories)	R432038438
5/2, avec rappel pneumatique	3/8"	3/8"	M14x1	110 V AC	110 V	110 V		Interne	À crantage, Sans crantage	UL (Underwriters Laboratories)	R432038420

Dimensions



- 1) 1) Raccord à presse-étoupe M16x1,5
- 2) Taraudage M5 accessible sous le capuchon
- 3) Connecteur de distributeur orientable par pas de 90° (non compris dans la fourniture)
- 4) Bobine enfichable tous les 45°
- 5) Vis d'étranglement des échappements 5 (R) et 3 (S)
- 6) Commande manuelle auxiliaire et indicateur de position

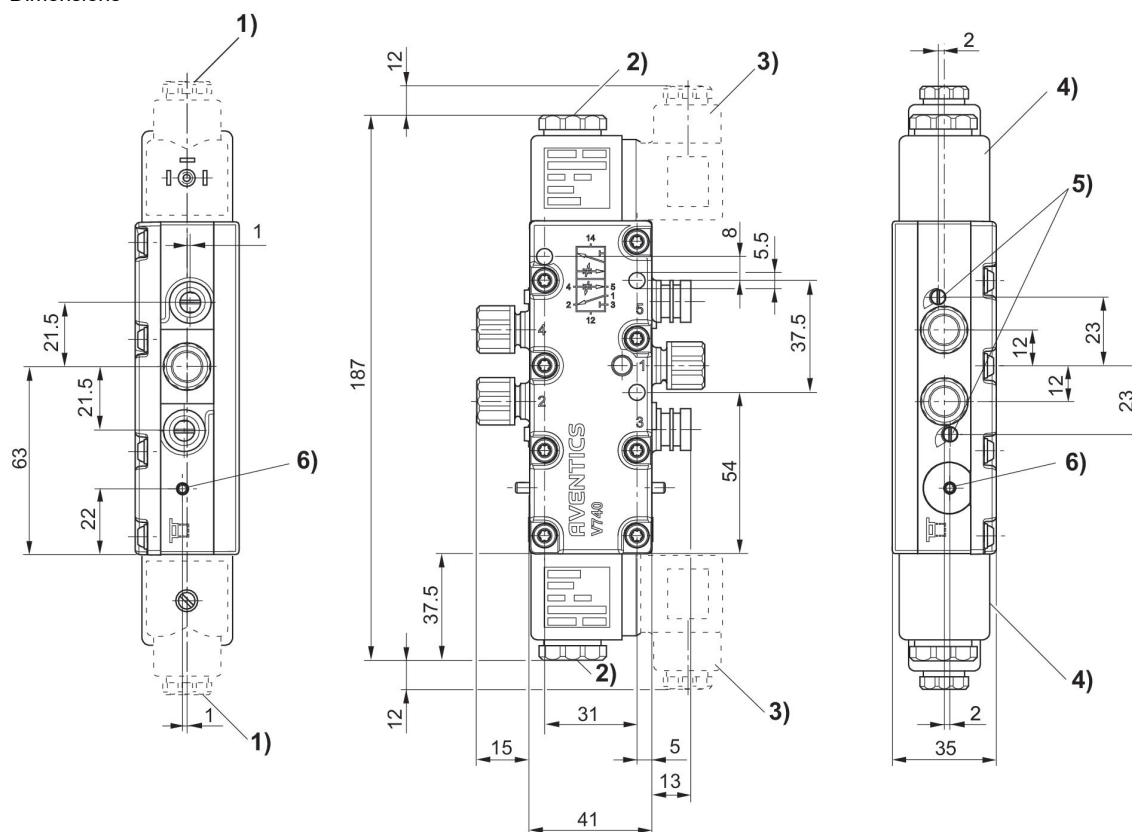
Distributeur 5/4, Série 740-UL

Bistable
Connecteur
EN 175301-803, forme A
Taroudage
Raccord instantané avec écrou de raccordement électrique
UL (Underwriters Laboratories)



Version	Principe de commutation	Entrée raccord d'air comprimé	Sortie raccord d'air comprimé	Raccord d'air comprimé échappement	Tension de service CC	Tension de service CA à 50 Hz	Tension de service CA à 60 Hz	Tolérance de tension CC	Pilote	Commande manuelle	ATEX	Référence
Centre fermé	5/3, centre fermé	3/8"	3/8"	M14x1	24 V CC			-10% / +10%	Interne	À crantage, Sans crantage	UL (Underwriters Laboratories)	R432038439
Centre fermé	5/3, centre fermé	3/8"	3/8"	M14x1	110 V AC	110 V	110 V		Interne	À crantage, Sans crantage	UL (Underwriters Laboratories)	R432038421

Dimensions



- 1) Raccord à presse-étoupe M16x1,5
- 2) Taraudage M5 accessible sous le capuchon
- 3) Connecteur de distributeur orientable par pas de 90° (non compris dans la fourniture)
- 4) Bobine enfichable tous les 45°
- 5) Vis d'étranglement des échappements 5 (R) et 3 (S)
- 6) Commande manuelle auxiliaire et indicateur de position

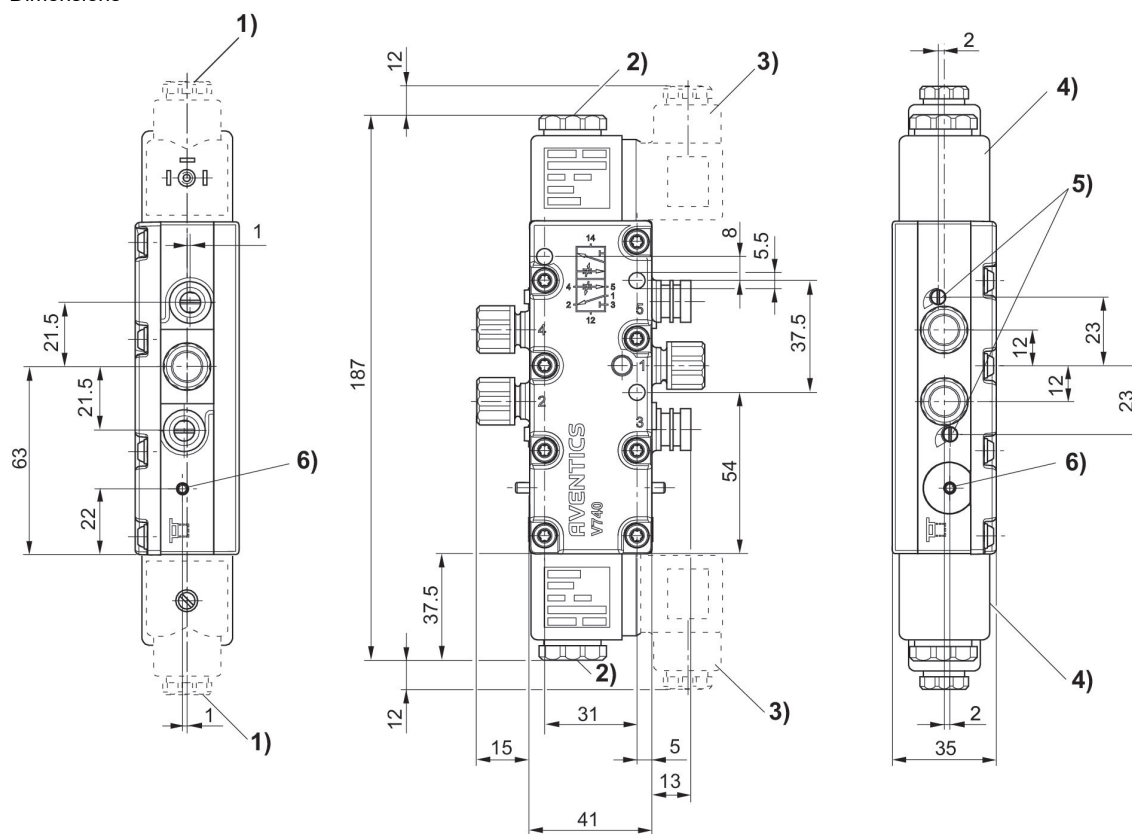
Distributeur 5/4, Série 740-UL

Bistable
Connecteur
EN 175301-803, forme A
Taraudage
Raccord instantané avec écrou de raccordement
électrique
UL (Underwriters Laboratories)



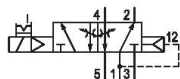
Version	Prin- cipe de commu- tation	Entrée raccord d'air com- primé	Sortie raccord d'air com- primé	Raccord d'air com- primé échap- pement	Tension de ser- vice CC	Tension de ser- vice CA à 50 Hz	Tension de ser- vice CA à 60 Hz	Tolé- rance de ten- sion CC	Pilote	Com- mande ma- nuelle	ATEX	Référence
Centre à double sortie	5/4, centre à double sortie	3/8"	3/8"	M14x1	24 V CC			-10% / +10%	Interne	À cran- tage, Sans crantage	UL (Un- derwri- ters La- borato- ries)	R432038440
Centre à double sortie	5/4, centre à double sortie	3/8"	3/8"	M14x1	110 V AC	110 V	110 V		Interne	À cran- tage, Sans crantage	UL (Un- derwri- ters La- borato- ries)	R432038422

Dimensions



- 1) Raccord à presse-étoupe M16x1,5
- 2) Taraudage M5 accessible sous le capuchon
- 3) Connecteur de distributeur orientable par pas de 90° (non compris dans la fourniture)
- 4) Bobine enfichable tous les 45°
- 5) Vis d'étranglement des échappements 5 (R) et 3 (S)
- 6) Commande manuelle auxiliaire et indicateur de position

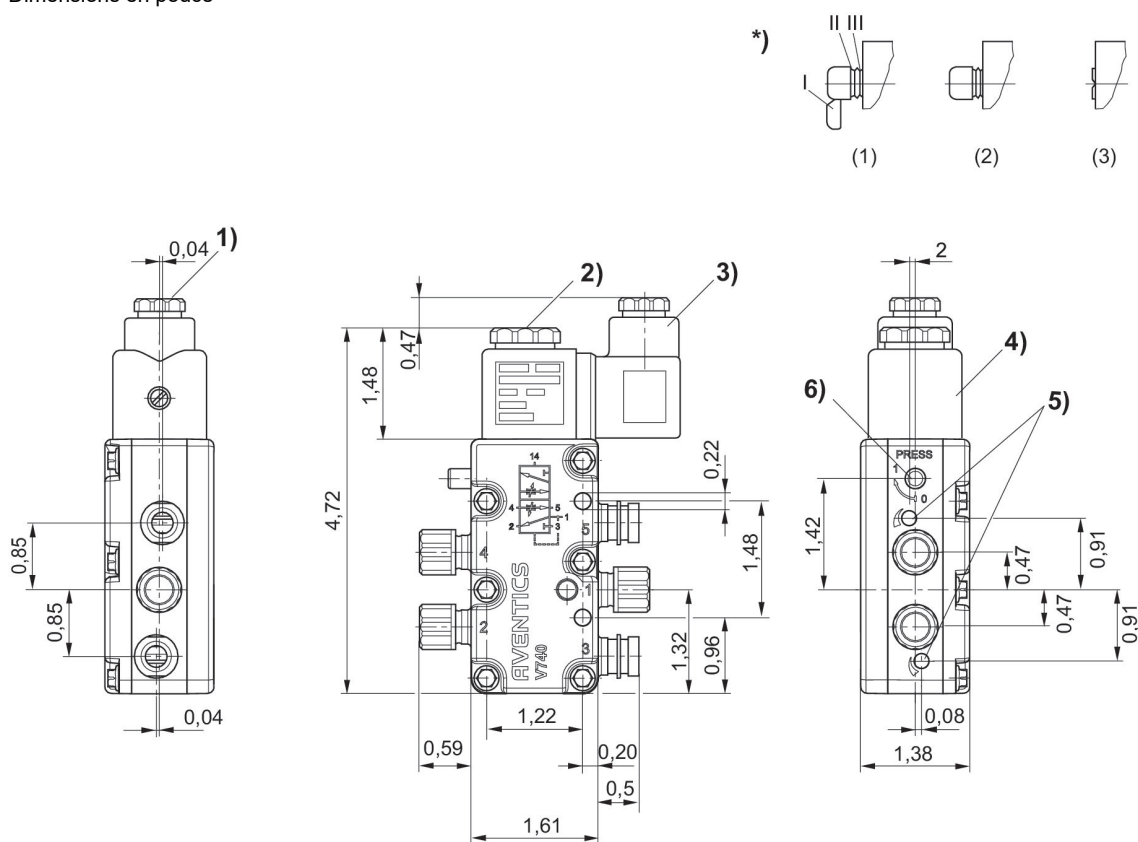
Distributeur 5/2, Série 740

Taraudage
électrique

Principe de commutation	Entrée raccord d'air comprimé	Sortie raccord d'air comprimé	Raccord d'air comprimé échappement	Tension de service CC	Tension de service CA à 50 Hz	Tension de service CA à 60 Hz	Tolérance de tension CC	Commande manuelle	Référence
5/2, avec rappel pneumatique	Ø 10	Ø 10	M14x1					À crantage, Sans crantage	R432015405
5/2, avec rappel pneumatique	3/8"	3/8"	M14x1					À crantage, Sans crantage	R432002436
5/2, avec rappel pneumatique	3/8"	3/8"	M14x1	6 V DC			-10% / +10%	À crantage, Sans crantage	R432016656
5/2, avec rappel pneumatique	3/8"	3/8"	M14x1	12 V DC			-10% / +10%	À crantage, Sans crantage	R432016657
5/2, avec rappel pneumatique	3/8"	3/8"	M14x1	24 V CC			-10% / +10%	À crantage, Sans crantage	R432008894
5/2, avec rappel pneumatique	3/8"	3/8"	M14x1	24 V CC			-10% / +10%	À crantage, Sans crantage	5727490220
5/2, avec rappel pneumatique	3/8"	3/8"	M14x1	24 V AC	24 V	24 V		À crantage, Sans crantage	R432016658
5/2, avec rappel pneumatique	3/8"	3/8"	M14x1	110 V AC	110 V	110 V		À crantage, Sans crantage	5727495270
5/2, avec rappel pneumatique	3/8"	3/8"	M14x1	220 V AC	220 V	220 V		À crantage, Sans crantage	R432016655
5/2, avec rappel pneumatique	5/16" (Ø 8)	5/16" (Ø 8)	M14x1	24 V CC			-10% / +10%	À crantage, Sans crantage	R432016649

Principe de commutation	Entrée raccord d'air comprimé	Sortie raccord d'air comprimé	Raccord d'air comprimé échappement	Tension de service CC	Tension de service CA à 50 Hz	Tension de service CA à 60 Hz	Tolérance de tension CC	Commande manuelle	Référence
5/2, avec rappel pneumatique	5/16" (Ø 8)	5/16" (Ø 8)	M14x1	110 V AC	110 V	110 V		À crantage, Sans crantage	R432016647
5/2, avec rappel pneumatique	5/16" (Ø 8)	5/16" (Ø 8)	M14x1	24 V AC	24 V	24 V		À crantage, Sans crantage	R432016650
5/2, avec rappel pneumatique	5/16" (Ø 8)	5/16" (Ø 8)	M14x1	220 V AC	220 V	220 V		À crantage, Sans crantage	R432016648

Dimensions en pouce



- 1) Raccord à presse-étoupe M16x1,5
- 2) Taraudage M5 accessible sous le capuchon
- 3) Connecteur orientable par pas de 90°
- 4) Bobine enfichable tous les 45°
- 5) Vis d'étranglement des échappements 5 (R) et 3 (S)
- 6) Commande manuelle auxiliaire et indicateur de position

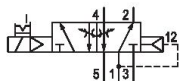
*) : commande manuelle auxiliaire :

Commande à la main : (1) Enclenchable - appuyer et tourner en position 1 (2) Non enclenchable - couper segment I - appuyer uniquement

Commande au moyen d'un outil : (3) Enclenchable - couper les segments jusqu'à II, appuyer à l'aide d'un outil et tourner en position 1

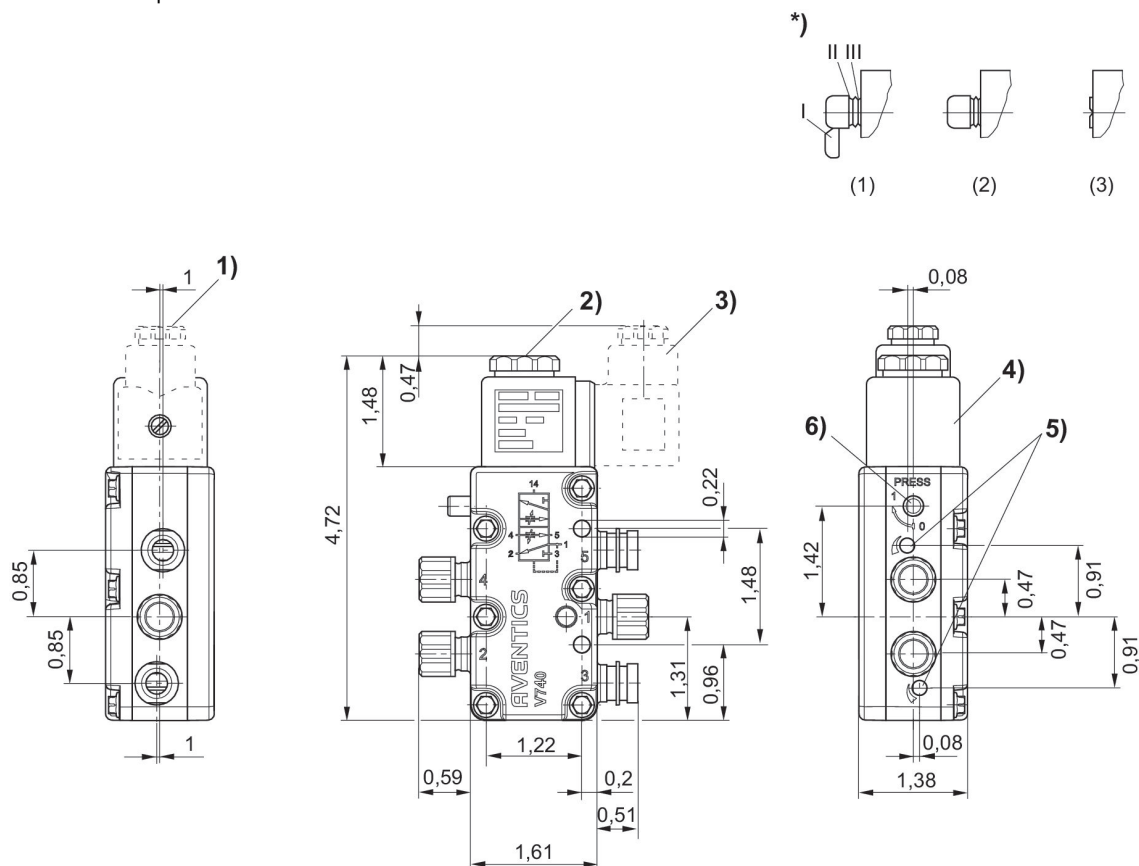
Distributeur 5/2, Série 740-CP

700 l/min
Connecteur
EN 175301-803, forme B
Taroudage
Raccord instantané avec écrou de raccordement électrique



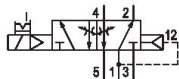
Principe de commutation	Entrée raccord d'air comprimé	Sortie raccord d'air comprimé	Raccord d'air comprimé échappement	Tension de service CC	Tension de service CA à 50 Hz	Tension de service CA à 60 Hz	Tolérance de tension CC	Pilote	Comman- de manuelle	Référence
5/2, avec rappel pneumatique	3/8"	3/8"	M14x1	110 V AC	110 V	110 V		Interne	À crantage, Sans crantage	R432015590
5/2, avec rappel pneumatique	3/8"	3/8"	M14x1	110 V AC	110 V	110 V		Interne	À crantage, Sans crantage	R432015613
5/2, avec rappel pneumatique	3/8"	3/8"	M14x1	12 V DC			-10% / +10%	Interne	À crantage, Sans crantage	R432015592
5/2, avec rappel pneumatique	3/8"	3/8"	M14x1	12 V DC			-10% / +10%	Interne	À crantage, Sans crantage	R432015614
5/2, avec rappel pneumatique	3/8"	3/8"	M14x1	220 V AC	220 V	220 V		Interne	À crantage, Sans crantage	R432015591
5/2, avec rappel pneumatique	3/8"	3/8"	M14x1	24 V AC	24 V			Interne	À crantage, Sans crantage	R432015594
5/2, avec rappel pneumatique	3/8"	3/8"	M14x1	24 V AC	24 V			Interne	À crantage, Sans crantage	R432015616
5/2, avec rappel pneumatique	3/8"	3/8"	M14x1	24 V CC			-10% / +10%	Interne	À crantage, Sans crantage	R432015593
5/2, avec rappel pneumatique	3/8"	3/8"	M14x1	24 V CC			-10% / +10%	Interne	À crantage, Sans crantage	R432015615

Dimensions en pouce



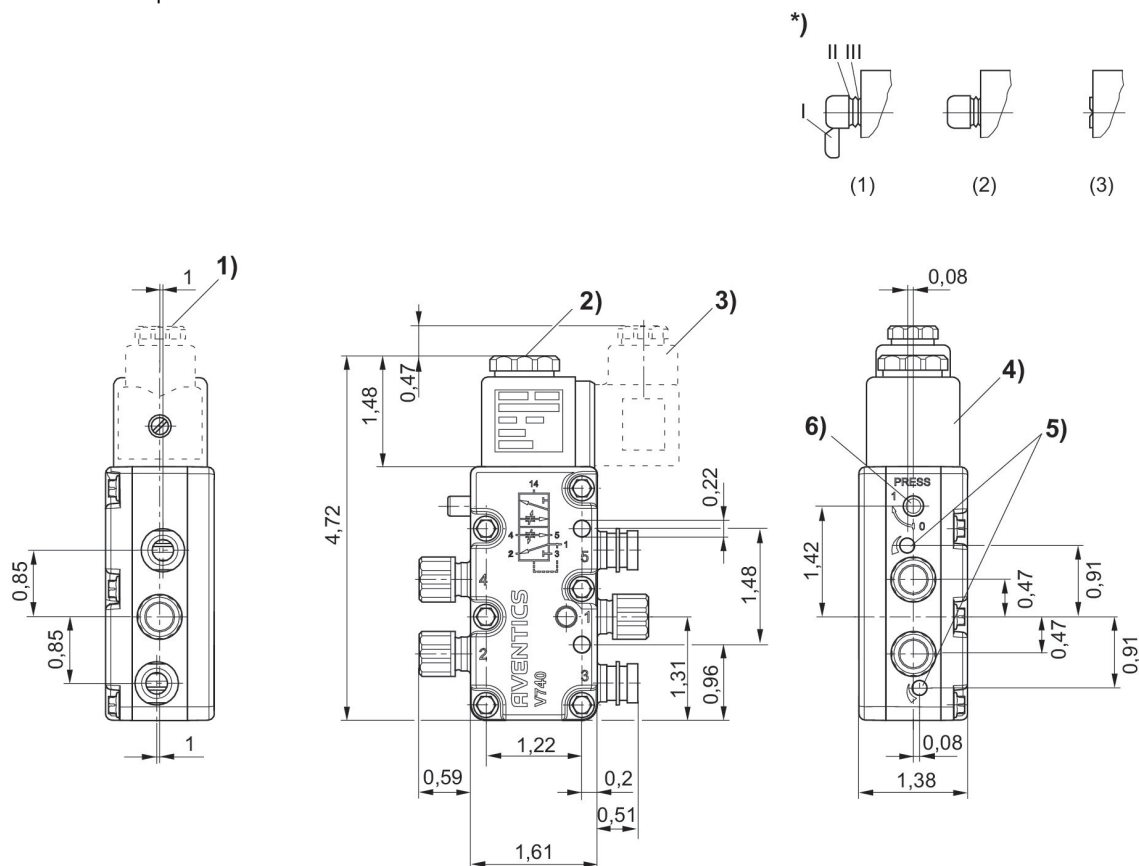
Distributeur 5/2, Série 740-CP

700 l/min
Connecteur
EN 175301-803, forme B
Taraudage
Raccord instantané avec écrou de raccordement électrique



Principe de commutation	Entrée raccord d'air comprimé	Sortie raccord d'air comprimé	Raccord d'air comprimé échappement	Tension de service CC	Tension de service CA à 50 Hz	Pilote	Commande manuelle	Référence
5/2, avec rappel pneumatique	3/8"	3/8"	M14x1	24 V AC	24 V	Interne	À crantage, Sans crantage	R432015594

Dimensions en pouce



1) Raccord à presse-étoupe M16x1,5

2) Taraudage M5 accessible sous le capuchon

3) Connecteur orientable par pas de 90°

4) Bobine enfichable tous les 45°

5) Vis d'étranglement des échappements 5 (R) et 3 (S)

6) Commande manuelle auxiliaire et indicateur de position

*) : commande manuelle auxiliaire :

Commande à la main : (1) Enclenchable - appuyer et tourner en position 1 (2) Non enclenchable - couper segment I - appuyer uniquement

Commande au moyen d'un outil : (3) Enclenchable - couper les segments jusqu'à II, appuyer à l'aide d'un outil et tourner en position 1

Distributeur 5/2, Série 740-CP

700 l/min

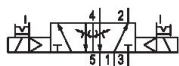
Bistable

Connecteur

EN 175301-803, forme A

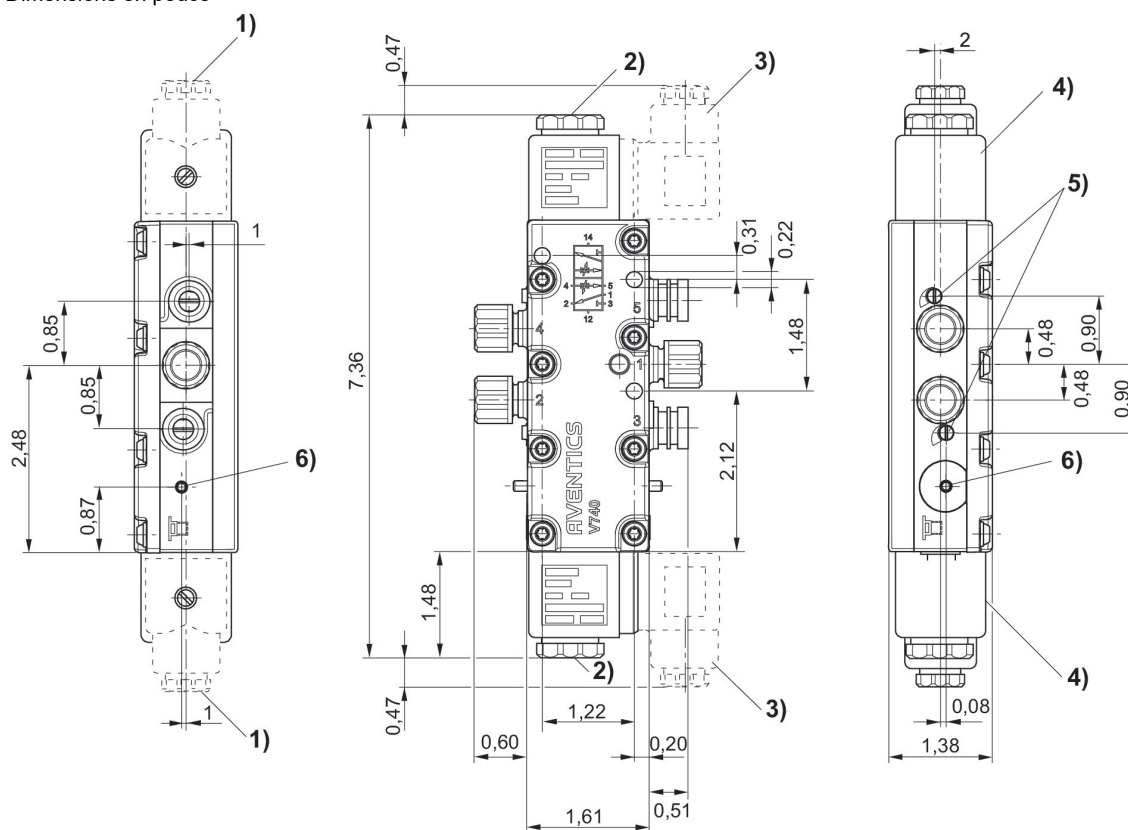
Taraudage

Raccord instantané avec écrou de raccordement électrique



Principe de commutation	Entrée raccord d'air comprimé	Sortie raccord d'air comprimé	Raccord d'air comprimé échappement	Tension de service CC	Tension de service CA à 50 Hz	Tension de service CA à 60 Hz	Pilote	Commande manuelle	Référence
5/2, bistable	3/8"	3/8"	M14x1	110 V AC	110 V	110 V	Interne	À crantage	R432015597
5/2, bistable	3/8"	3/8"	M14x1	110 V AC	110 V	110 V	Interne	À crantage	R432015617
5/2, bistable	3/8"	3/8"	M14x1	220 V AC	220 V	220 V	Interne	À crantage	R432015598
5/2, bistable	3/8"	3/8"	M14x1	220 V AC	220 V	220 V	Interne	À crantage	R432015618
5/2, bistable	3/8"	3/8"	M14x1	24 V CC			Interne	À crantage	R432015599
5/2, bistable	3/8"	3/8"	M14x1	24 V CC			Interne	À crantage	R432015619

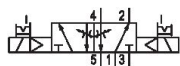
Dimensions en pouce



- 1) Raccord à presse-étoupe M16x1,5
- 2) Taraudage M5 accessible sous le capuchon
- 3) Connecteur de distributeur orientable par pas de 90°
- 4) Bobine enfichable tous les 45°
- 5) Vis d'étranglement des échappements 5 (R) et 3 (S)
- 6) Commande manuelle auxiliaire et indicateur de position

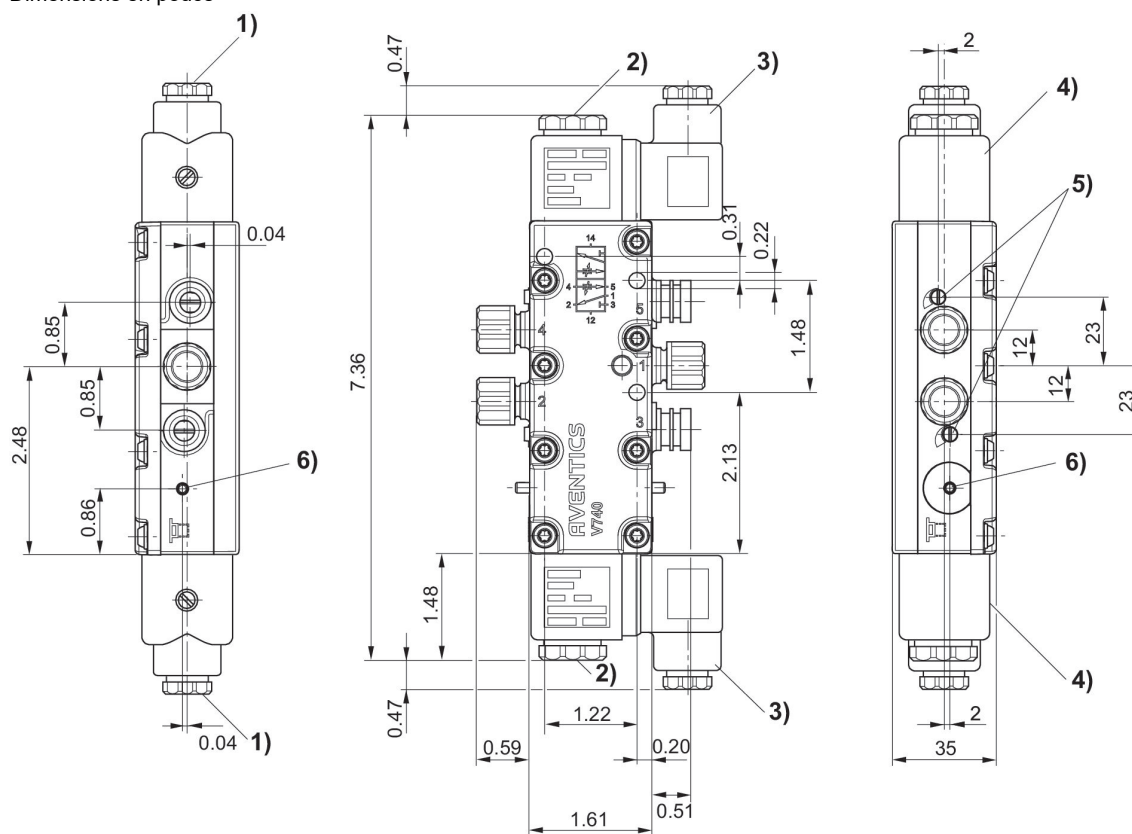
Distributeur 5/2, Série 740

Bistable
Connecteur
EN 175301-803, forme A
Taraudage
Raccord instantané avec écrou de raccordement électrique



Principe de commutation	Entrée raccord d'air comprimé	Sortie raccord d'air comprimé	Raccord d'air comprimé échappement	Tension de service CC	Tension de service CA à 50 Hz	Tension de service CA à 60 Hz	Tolérance de tension CC	Pilote	Com-mande manuelle	Référence
5/2, bis-table	3/8"	3/8"	M14x1					Interne	À crantage	R432002437
5/2, bis-table	Ø 10	Ø 10	M14x1					Interne	À crantage	R432015410
5/2, bis-table	3/8"	3/8"	M14x1	6 V DC			-10% / +10%	Interne	À crantage	R432016661
5/2, bis-table	5/16" (Ø 8)	5/16" (Ø 8)	M14x1	12 V DC			-10% / +10%	Interne	À crantage	R432030385
5/2, bis-table	3/8"	3/8"	M14x1	12 V DC			-10% / +10%	Interne	À crantage	R432016662
5/2, bis-table	5/16" (Ø 8)	5/16" (Ø 8)	M14x1	24 V CC	24 V			Interne	À crantage	R432016654
5/2, bis-table	3/8"	3/8"	M14x1	24 V CC	24 V			Interne	À crantage	R432016664
5/2, bis-table	3/8"	3/8"	M14x1	24 V CC			-10% / +10%	Interne	À crantage	R432016663
5/2, bis-table	5/16" (Ø 8)	5/16" (Ø 8)	M14x1	24 V CC			-10% / +10%	Interne	À crantage	R432016653
5/2, bis-table	5/16" (Ø 8)	5/16" (Ø 8)	M14x1	110 V AC	110 V	110 V		Interne	À crantage	R432016651
5/2, bis-table	3/8"	3/8"	M14x1	110 V AC	110 V	110 V		Interne	À crantage	R432016659
5/2, bis-table	5/16" (Ø 8)	5/16" (Ø 8)	M14x1	220 V AC	220 V	220 V		Interne	À crantage	R432016652
5/2, bis-table	3/8"	3/8"	M14x1	220 V AC	220 V	220 V		Interne	À crantage	R432016660

Dimensions en pouce



- 1) Raccord à presse-étoupe M16x1,5
- 2) Taraudage M5 accessible sous le capuchon
- 3) Connecteur de distributeur orientable par pas de 90°
- 4) Bobine enfichable tous les 45°
- 5) Vis d'étranglement des échappements 5 (R) et 3 (S)
- 6) Commande manuelle auxiliaire et indicateur de position

Distributeur 5/4, Série 740

700 l/min

Connecteur

EN 175301-803, forme A

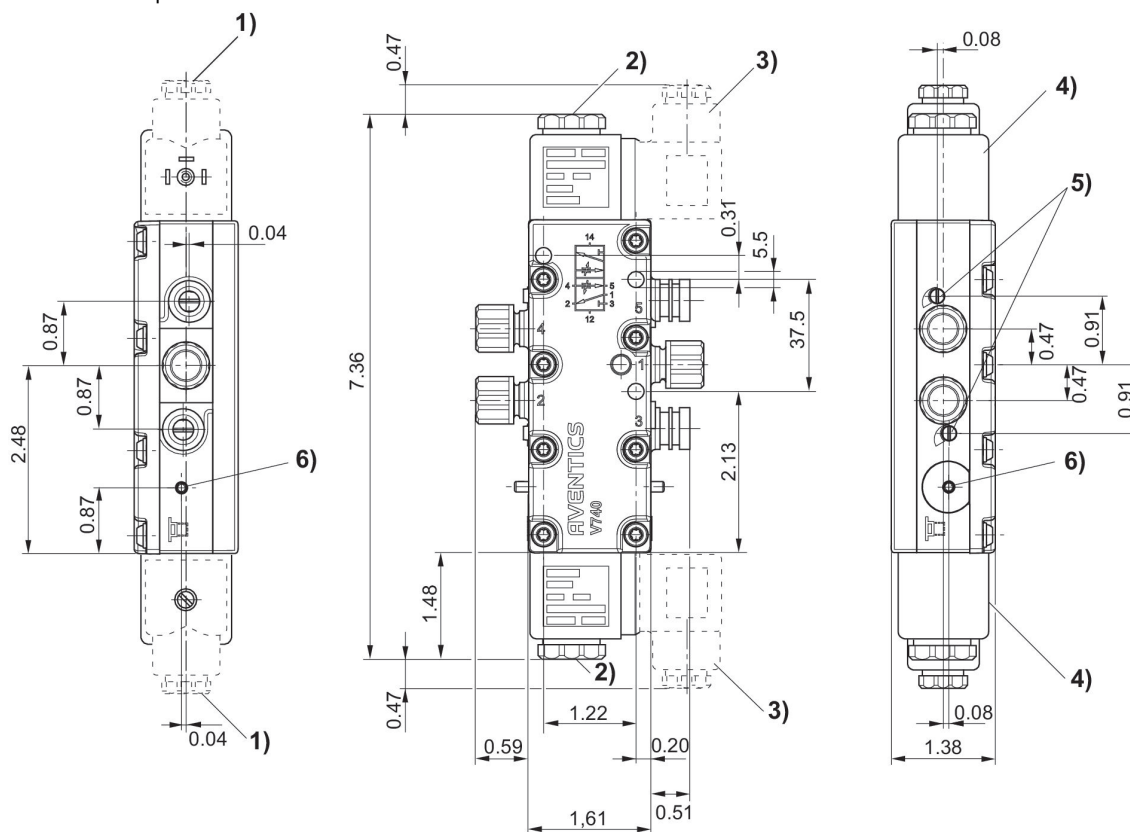
Raccord instantané avec écrou de raccordement électrique



Version	Principe de commutation	Entrée raccord d'air comprimé	Sortie raccord d'air comprimé	Raccord d'air comprimé échappement	Tension de service CC	Tension de service CA à 50 Hz	Tension de service CA à 60 Hz	Tolérance de tension CC	Pilote	Commande manuelle	Référence
Centre à double sortie	5/4, centre à double sortie	3/8"	3/8"	M14x1					Interne	Sans crantage	5727855302
Centre à double sortie	5/4, centre à double sortie	3/8"	3/8"	M14x1					Interne	Sans crantage	R432002438
Centre à double sortie	5/4, centre à double sortie	3/8"	3/8"	M14x1	110 V AC	110 V	110 V		Interne	Sans crantage	R432016670
Centre à double sortie	5/4, centre à double sortie	3/8"	3/8"	M14x1	220 V AC	220 V	220 V		Interne	Sans crantage	R432016671
Centre à double sortie	5/4, centre à double sortie	3/8"	3/8"	M14x1	6 V DC			-10% / +10%	Interne	Sans crantage	R432016672
Centre à double sortie	5/4, centre à double sortie	3/8"	3/8"	M14x1	24 V CC			-10% / +10%	Interne	Sans crantage	R432016674
Centre à double sortie	5/4, centre à double sortie	3/8"	3/8"	M14x1	24 V CC	24 V	24 V		Interne	Sans crantage	R432016675
Centre à double sortie	5/4, centre à double sortie	3/8"	3/8"	M14x1	110 V AC	110 V	110 V		Interne	Sans crantage	R432016665
Centre à double sortie	5/4, centre à double sortie	3/8"	3/8"	M14x1	12 V DC			-10% / +10%	Interne	Sans crantage	R432016667
Centre à double sortie	5/4, centre à double sortie	3/8"	3/8"	M14x1	220 V AC	220 V	220 V		Interne	Sans crantage	R432016666

Version	Principe de commutation	Entrée raccord d'air comprimé	Sortie raccord d'air comprimé	Raccord d'air comprimé échappement	Tension de service CC	Tension de service CA à 50 Hz	Tension de service CA à 60 Hz	Tolérance de tension CC	Pilote	Commande manuelle	Référence
Centre à double sortie	5/4, centre à double sortie	3/8"	3/8"	M14x1	24 V AC	24 V	24 V		Interne	Sans crantage	R432016669
Centre à double sortie	5/4, centre à double sortie	3/8"	3/8"	M14x1	24 V CC			-10% / +10%	Interne	Sans crantage	R432016668
Centre à double sortie	5/4, centre à double sortie	3/8"	3/8"	M14x1					Interne	Sans crantage	R432002439
Centre à double sortie	5/4, centre à double sortie	3/8"	3/8"	M14x1	12 V DC			-10% / +10%	Interne	Sans crantage	R432016673

Dimensions en pouce



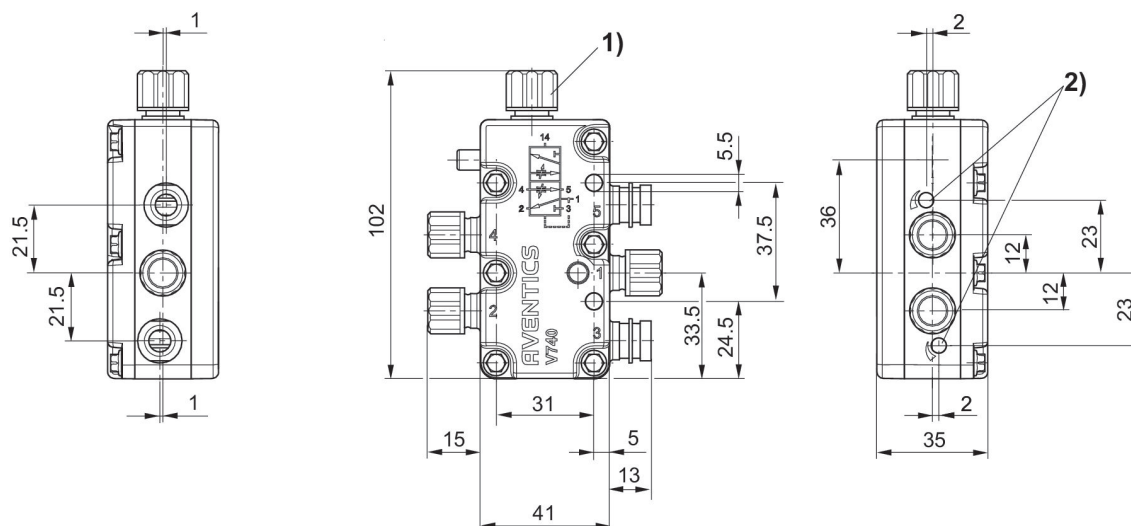
1) Raccord à presse-étoupe M16x1,5 2) Taraudage M5 accessible sous le capuchon 3) Connecteur orientable par pas de 90° 4) Bobine enfichable tous les 45° 5) Vis d'étrangement des échappements 5 (R) et 3 (S) 6) Commande manuelle et indicateur de position

Distributeur 5/2, Série 740

Taroudage
Raccord instantané avec écrou de raccordement
pneumatique



Entrée raccord d'air comprimé	Sortie raccord d'air comprimé	Raccord d'air comprimé échappement	Pilote	Commande manuelle	Référence
Ø 8x1	Ø 8x1	M14x1	Interne	Sans	5717400000
Ø 10x1	Ø 10x1	M14x1	Interne	Sans	5717450000



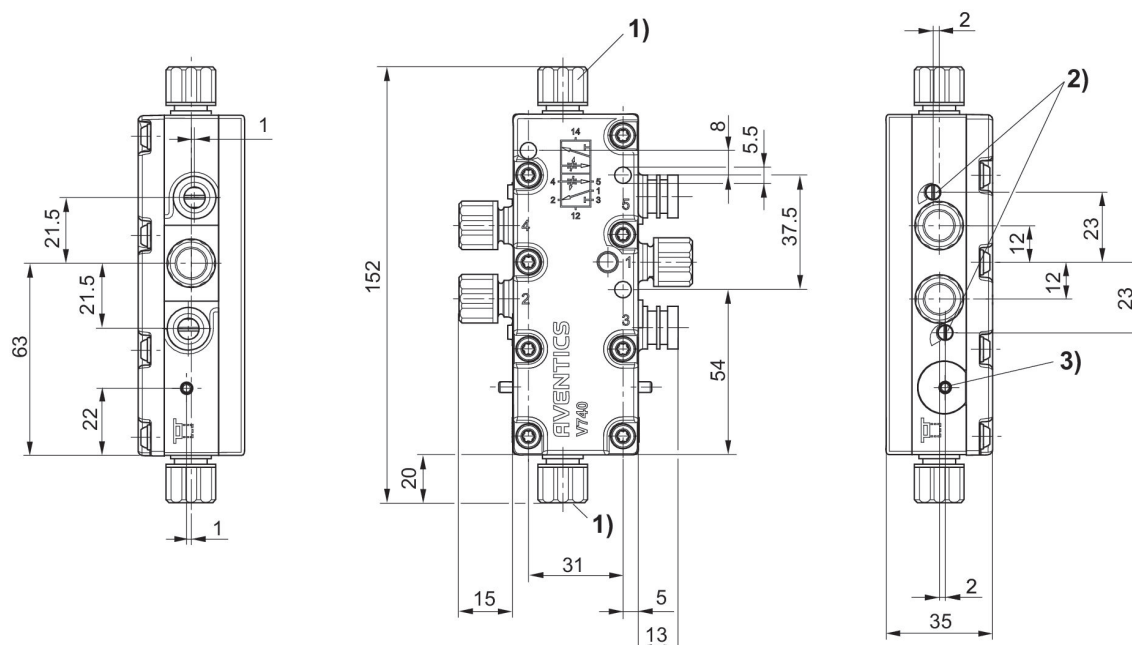
1) Pour tube Ø 8 x 1 2) vis d'étranglement pour échappements 5(R) et 3(S)

Distributeur 5/2, Série 740

Commande pneumatique bilatérale
Taraudage
Raccord instantané avec écrou de raccordement
pneumatique



Entrée raccord d'air comprimé	Sortie raccord d'air comprimé	Raccord d'air comprimé échappement	Pilote	Commande manuelle	Référence
Ø 8x1	Ø 8x1	M14x1	Interne	À crantage	5717410000
Ø 10x1	Ø 10x1	M14x1	Interne	À crantage	5717460000



1) Pour tube Ø 8 x 1 2) Vis d'étranglement pour échappements 5(R) et 3(S) 3) Indicateur de position

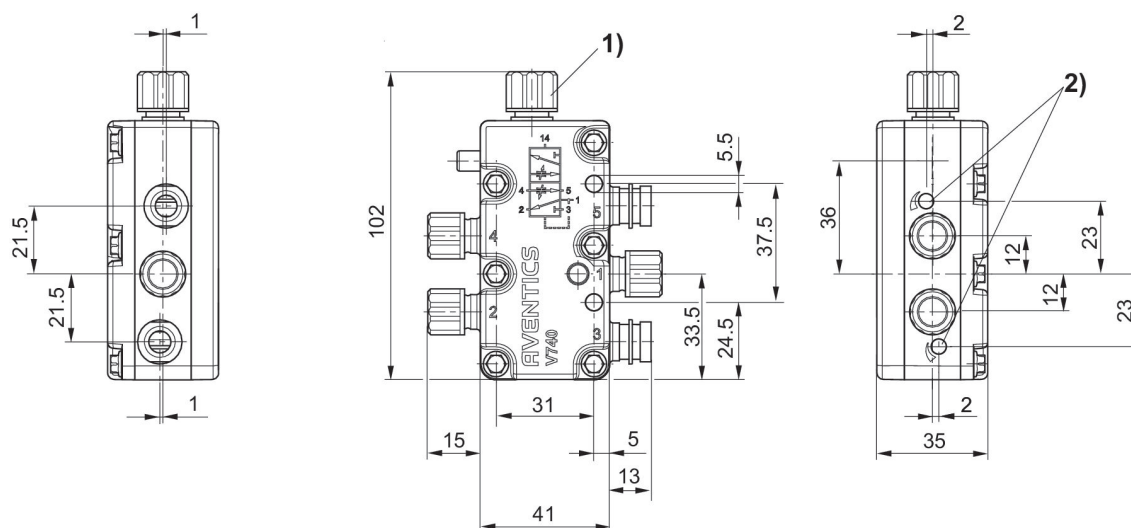
Distributeur 5/2, Série 740-CP

950 l/min
Tarudage
Raccord instantané avec écrou de raccordement
pneumatique



Entrée raccord d'air comprimé	Sortie raccord d'air comprimé	Raccord d'air comprimé échappement	Pilote	Commande manuelle	Référence
Ø 10x1	Ø 10x1	M14x1	Interne	Sans	5717451000

Dimensions



1) Pour tube Ø 8 x 1 2) vis d'étranglement pour échappements 5(R) et 3(S)

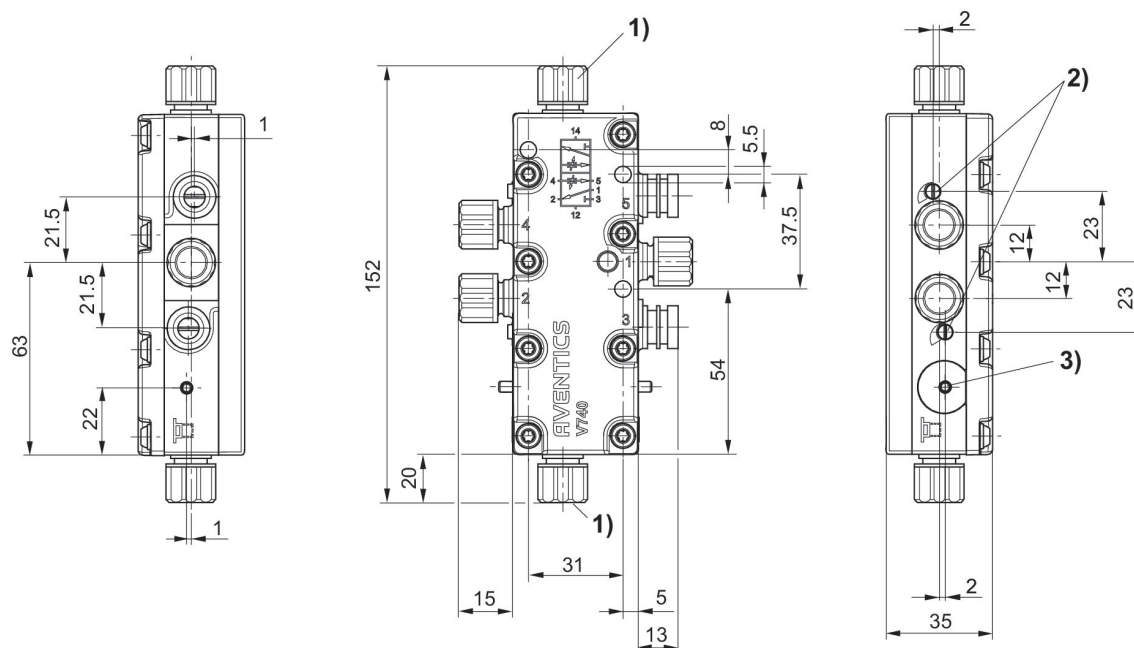
Distributeur 5/2, Série 740-CP

950 l/min
Bistable
Taraudage
Raccord instantané avec écrou de raccordement
pneumatique



Entrée raccord d'air comprimé	Sortie raccord d'air comprimé	Raccord d'air comprimé échappement	Pilote	Commande manuelle	Référence
Ø 10x1	Ø 10x1	M14x1	Interne	À crantage	5717461000

Dimensions



1) Pour tube Ø 8 x 1 2) Vis d'étranglement pour échappements 5(R) et 3(S) 3) Indicateur de position

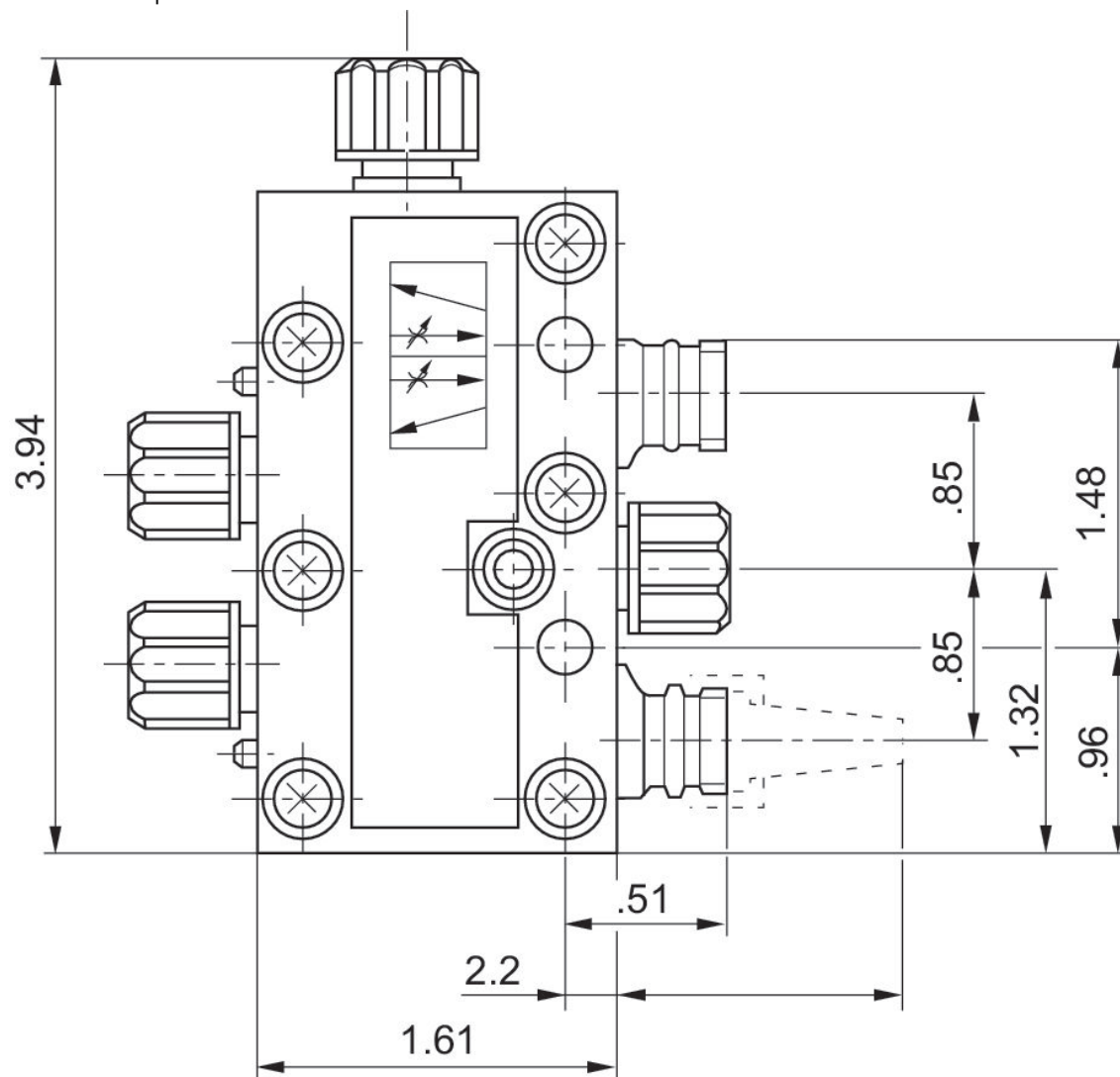
Distributeur 5/2, Série 740

Taroudage
Raccord instantané avec écrou de raccordement
pneumatique



Entrée raccord d'air comprimé	Sortie raccord d'air comprimé	Raccord d'air comprimé échappement	Pilote	Commande manuelle	Référence
3/8"	3/8"	3/8"	Interne	Sans	R432013808

Dimensions en pouce



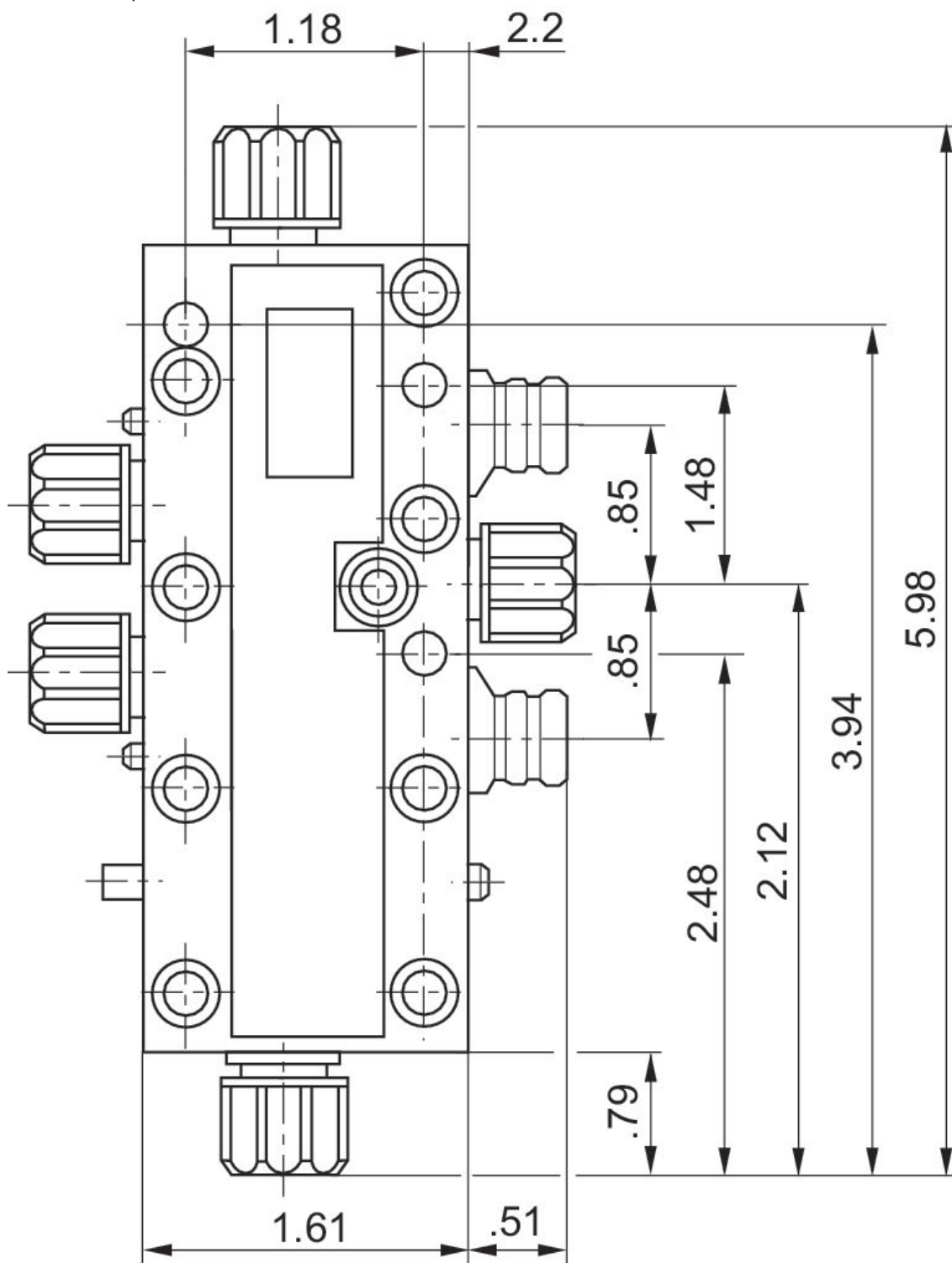
Distributeur 5/2, Série 740

Bistable
Taraudage
Raccord instantané avec écrou de raccordement
pneumatique



Entrée raccord d'air comprimé	Sortie raccord d'air comprimé	Raccord d'air comprimé échappement	Pilote	Commande manuelle	Référence
3/8"	3/8"	3/8"	Interne	À crantage	R432013810

Dimensions en pouce



Connecteur de distributeur, série CON-VP

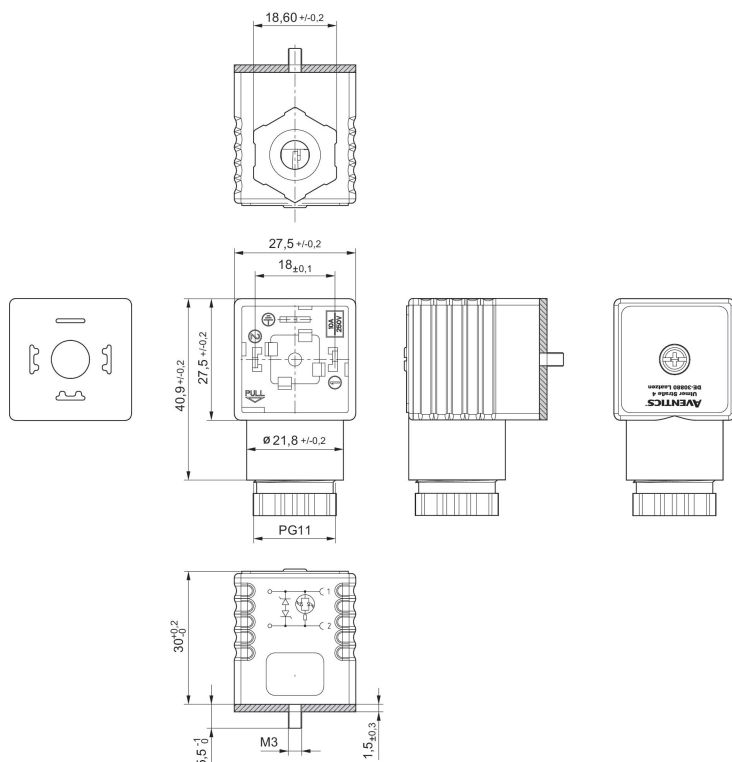
EN 175301-803, forme A



Tension de service des équipements	Circuit de protection	Courant max. [A]	Affectation des contacts	LED d'affichage du statut	Ø min. du câble raccordable [mm]	Ø max. du câble raccordable [mm]	Référence
24 V AC/DC	2 diodes Z	1.5	2+E	Jaune	4	9.5	1834484101
115 V AC/DC	Varistance		2+E	Rouge	6.5	9.5	1834484102
230 V AC/DC	Varistance		2+E	Rouge	6.5	9.5	1834484103

1834484101, 1834484102, 1834484103

Dimensions



Joint plat

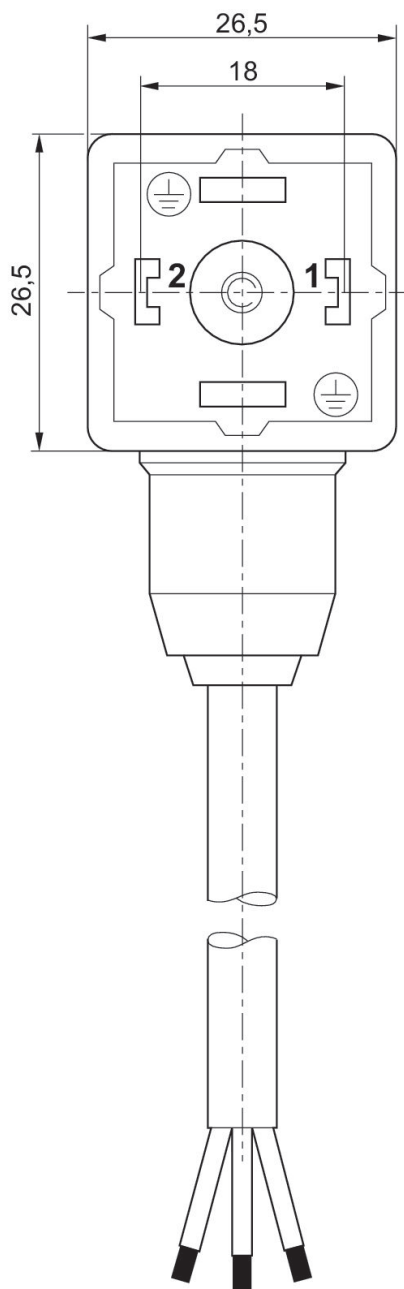
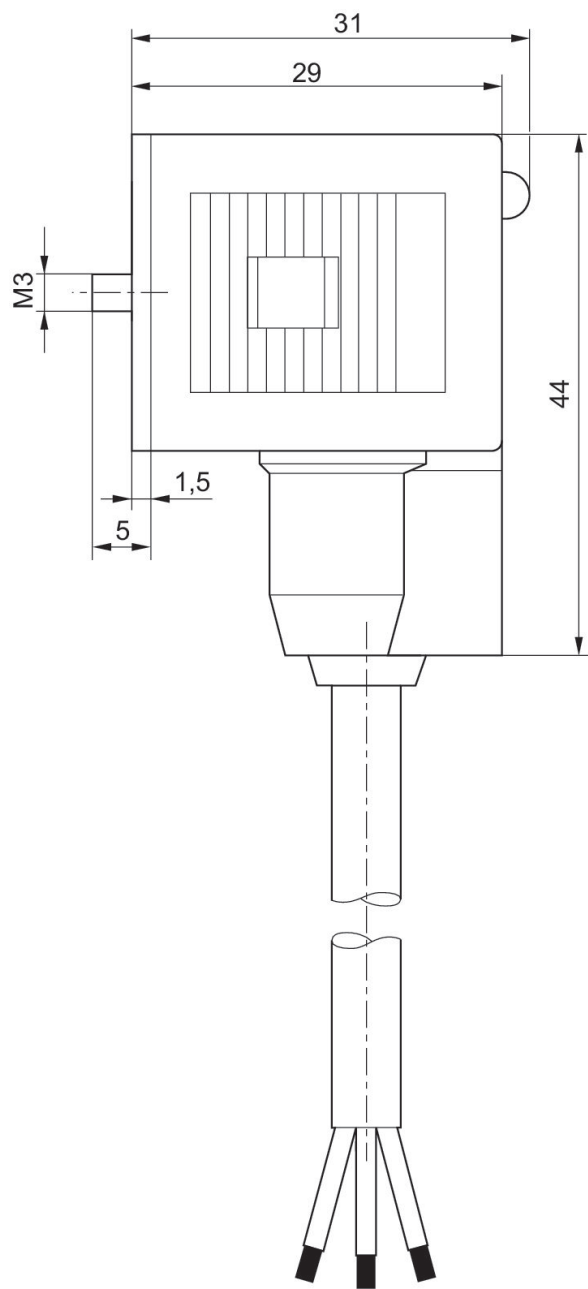
Connecteur de distributeur, série CON-VP

Forme A



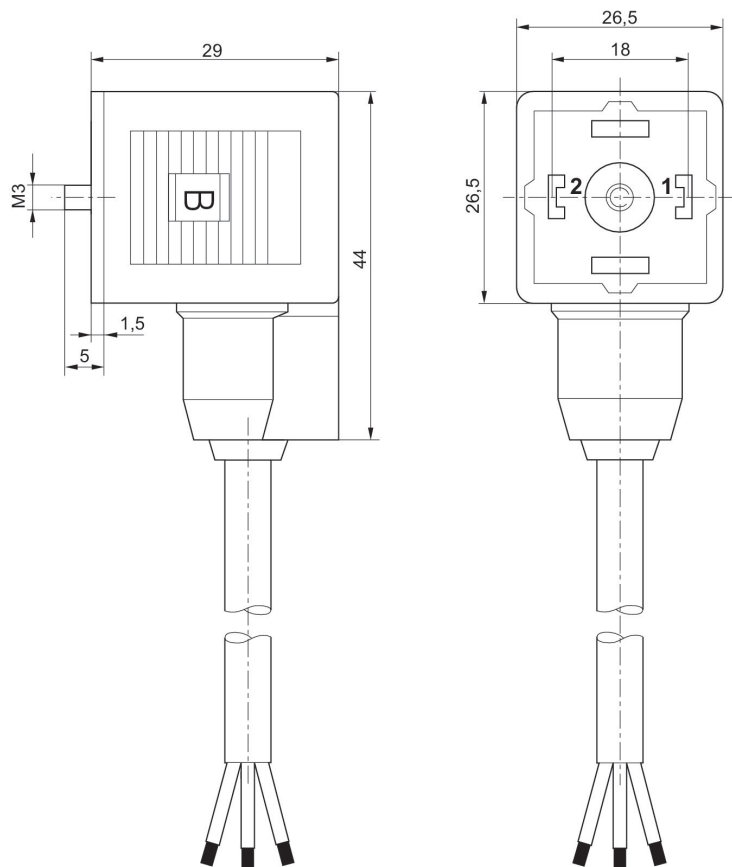
Tension de service des équipements	Circuit de protection	Affectation des contacts	LED d'affichage du statut	Câble-Ø [mm]	Longueur câble [m]	Référence
230 V AC/DC		2+E		5.9	3	1834484160
24 V AC/DC	Diode Z	2+E	Jaune	5.9	3	1834484162
24 V AC/DC	Diode Z	2+E	Jaune	5.9	5	1834484163
230 V AC/DC	Varistance	2+E	Rouge	5.9	3	1834484164
230 V AC/DC	Varistance	2+E	Rouge	5.9	5	1834484165

Dimensions



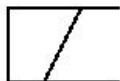
1834484160

Dimensions



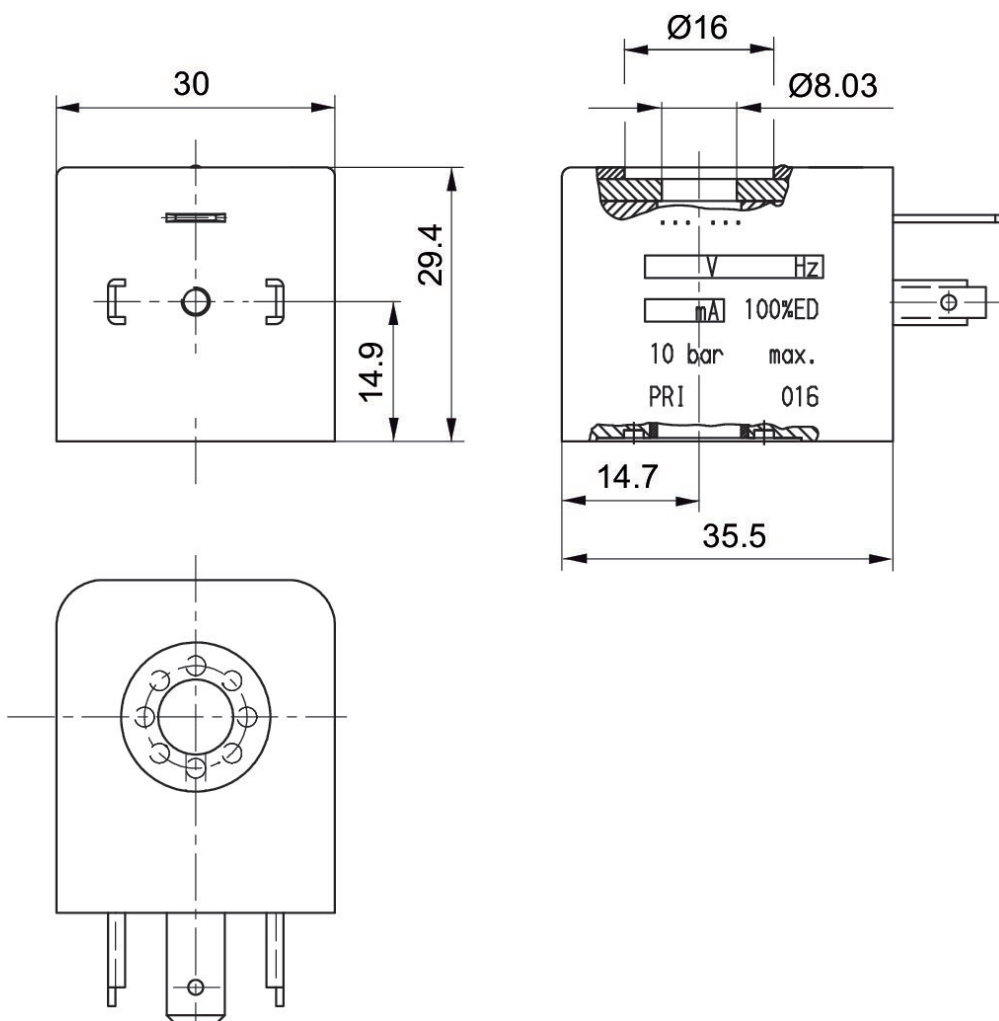
Bobine, Série CO1

Connecteur



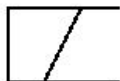
Tension de service des équipements	Tension de service CA à 50 Hz	Tension de service CA à 60 Hz	Tolérance de tension CC	Tolérance de tension CA 50 Hz	Tolérance de tension CA 60 Hz	Puissance absorbée CC [W]	Puissance de maintien CA 50 Hz [VA]	Référence
24 V			-10% / +10%			2.7		5420897022
	24 V	24 V		-20% / +10%	-10% / +20%		5.2	5428117022
	110 V	110 V		-20% / +10%	-10% / +20%		4.8	5428117072
	230 V	230 V		-20% / +10%	-10% / +20%		5.6	5428117082

Dimensions



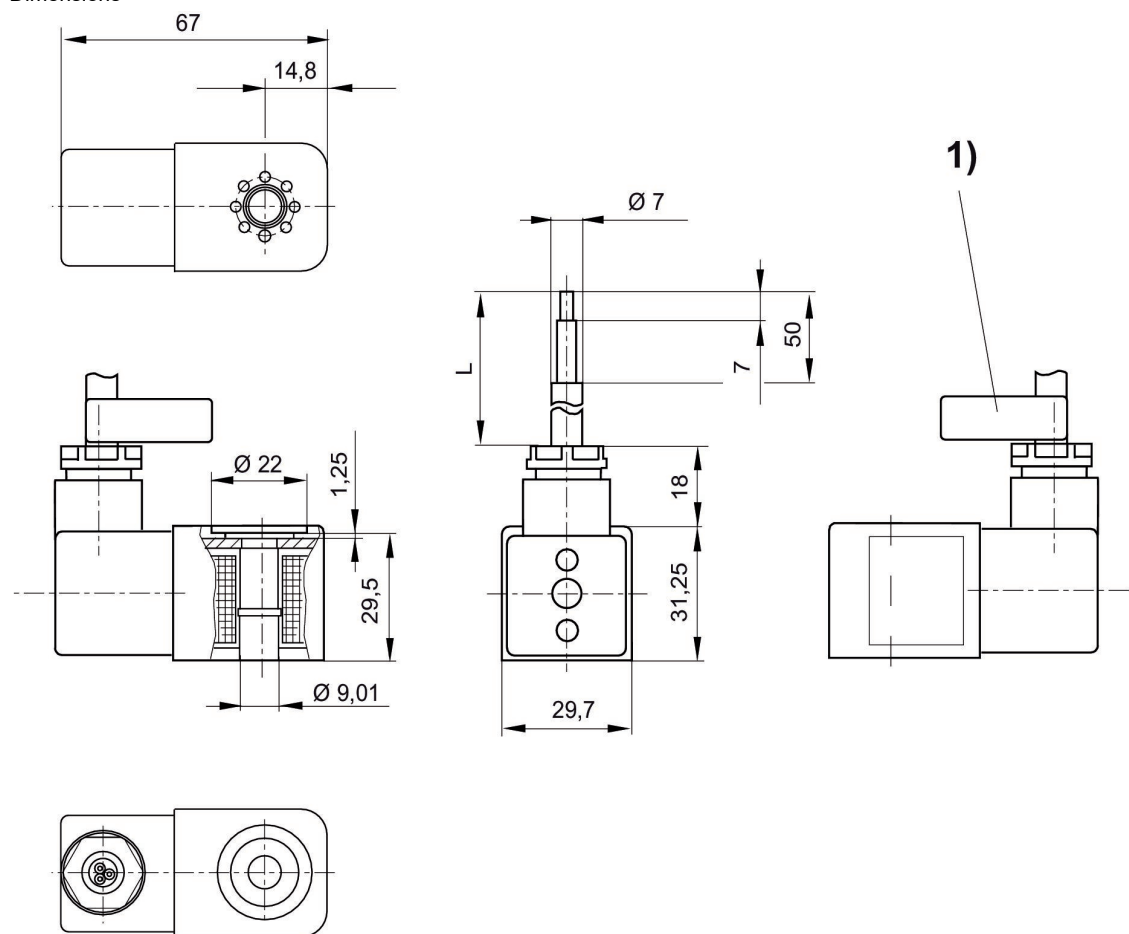
Bobine, Série CO1

ATEX



Tension de service des équipements	Tension de service CA à 50 Hz	Tension de service CA à 60 Hz	Tolérance de tension CC	Tolérance de tension CA 50 Hz	Puissance absorbée CC [W]	Puissance de maintien CA 50 Hz [VA]	Puissance de mise en marche CA 50 Hz [VA]	Longueur câble [m]	Référence
	230 V	230 V		-10% / +10%		3	3.1	3	1827414297
	230 V	230 V		-10% / +10%		3	3.1	10	1827414298
	110 V	110 V		-10% / +10%		2.9	3	3	1827414299
	24 V	24 V		-10% / +10%		2.9	3	3	1827414301
24 V			-10% / +10%		3.25			3	1827414303
24 V			-10% / +10%		3.25			10	1827414304

Dimensions

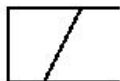


L = longueur câble

1) Etiquette d'identification de câble avec numéro de série

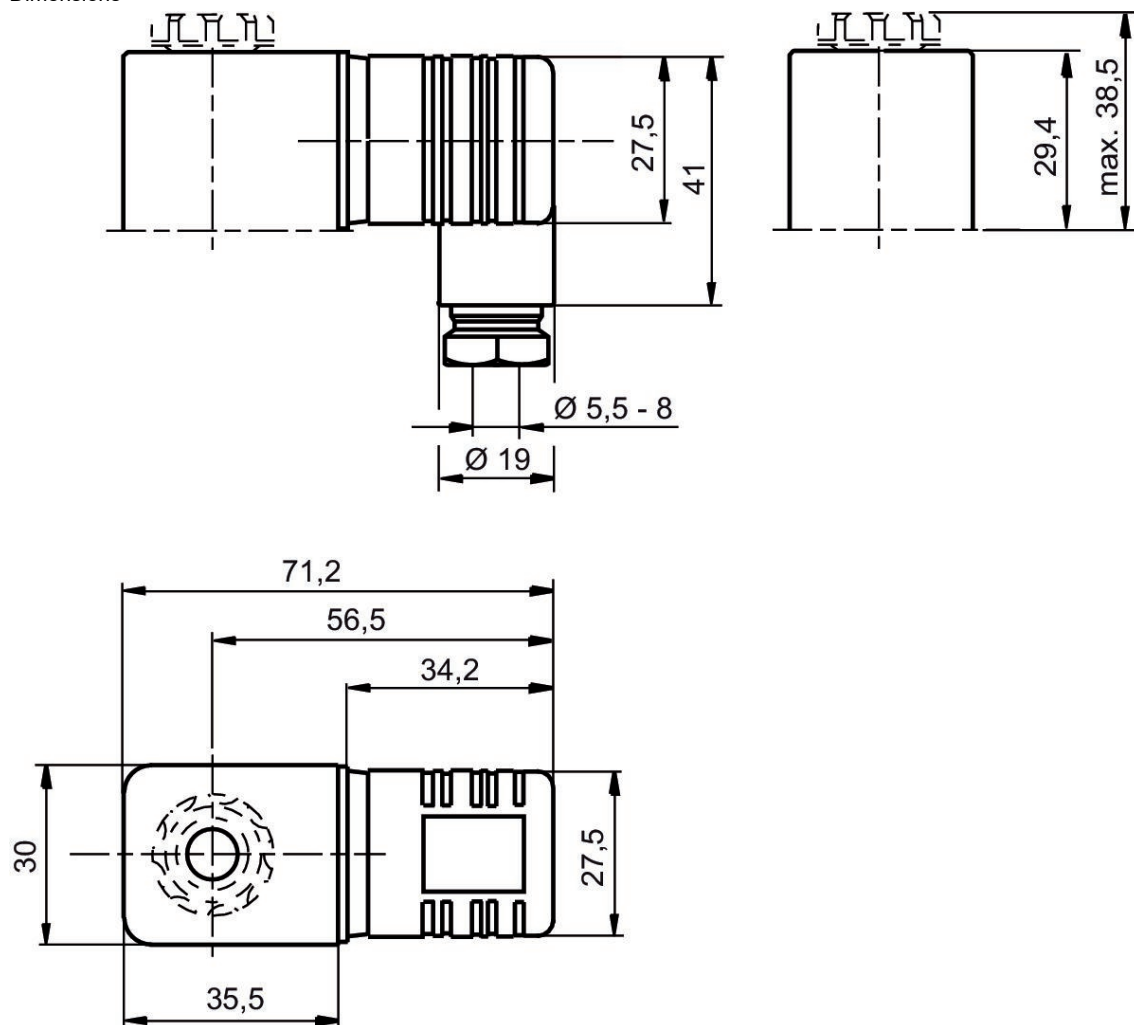
Bobine, Série CO1

ATEX



Tension de service des équipements	Tension de service CA à 50 Hz	Tension de service CA à 60 Hz	Tolérance de tension CC	Tolérance de tension CA 50 Hz	Tolérance de tension CA 60 Hz	Puissance absorbée CC [W]	Puissance de maintien CA 50 Hz [VA]	Puissance de mise en marche CA 50 Hz [VA]	Référence
24 V			-10% / +10%			2.1			R412000144
	24 V	24 V		-20% / +10%	-10% / +20%		4	4	R412000145
	110 V	110 V		-20% / +10%	-10% / +20%		4	4	R412000146
	230 V	230 V		-20% / +10%	-10% / +20%		4.1	4.1	R412000147

Dimensions

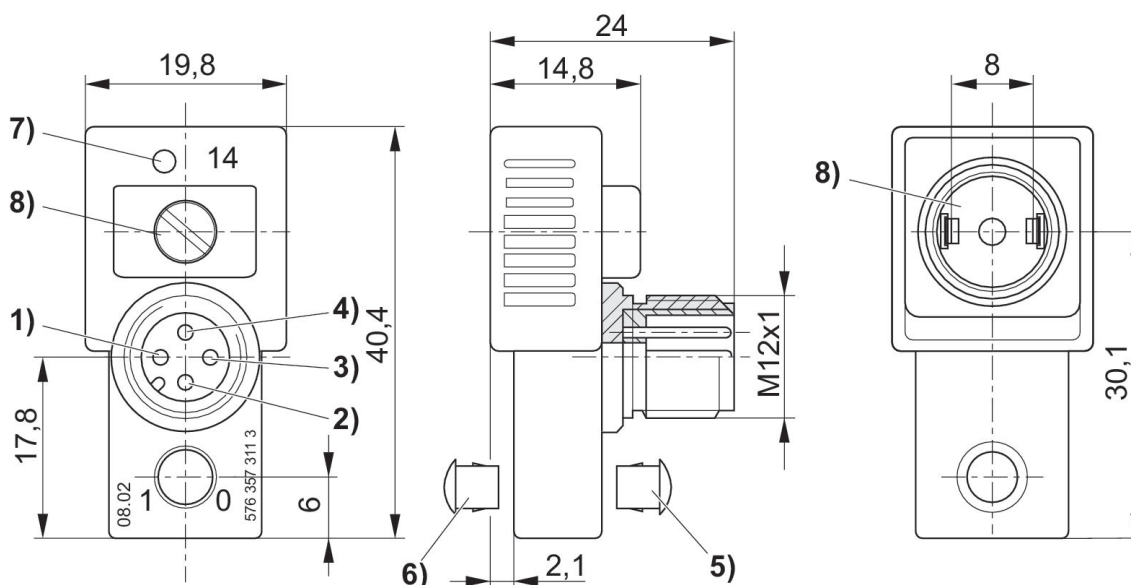


Ponts de connexion, série CON-CB



Courant max. [A]	Affectation des contacts	LED d'affichage du statut	Référence
4	À 4 pôles	Jaune	5763573113

Dimensions



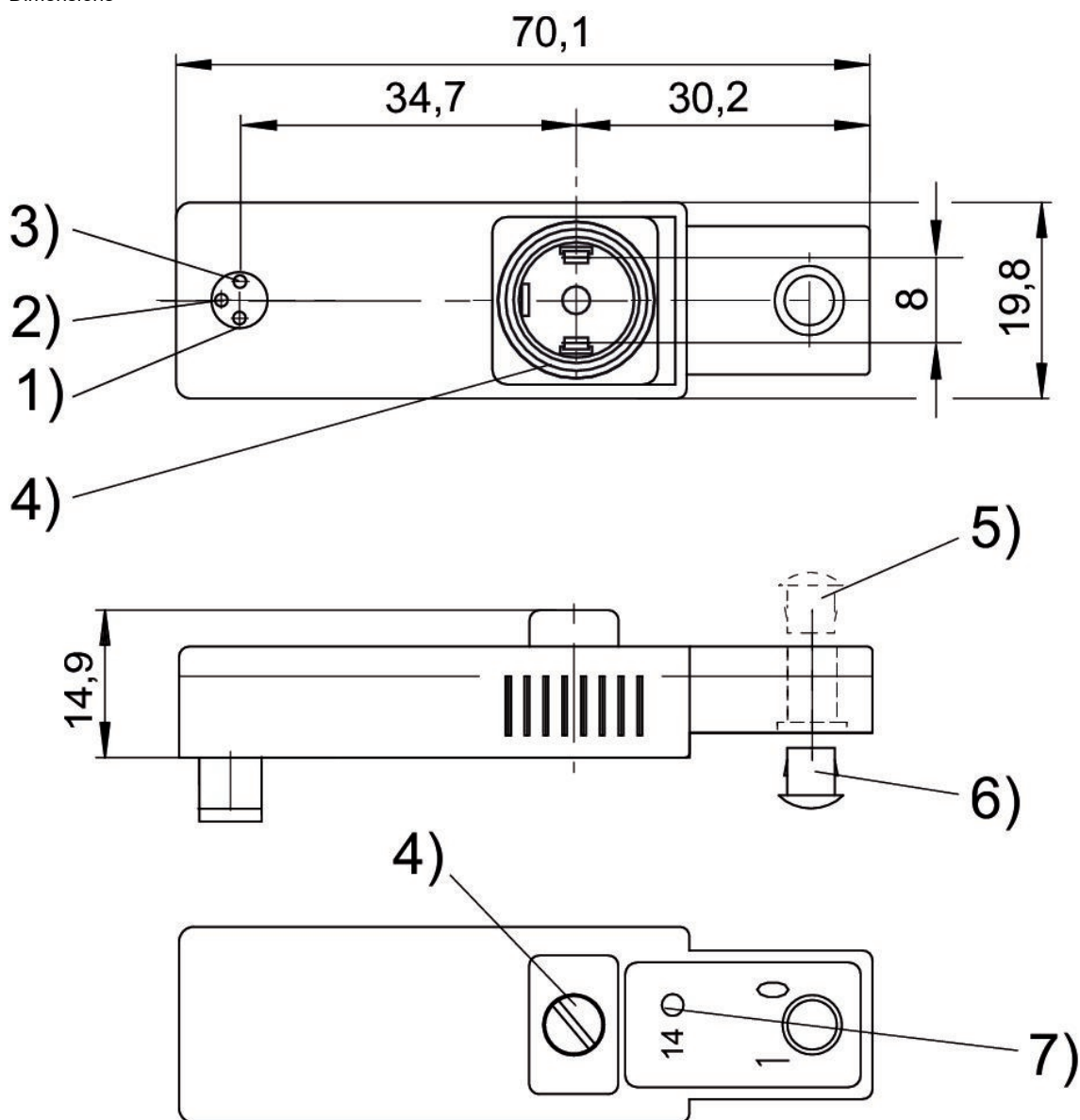
- 1) Non affecté 2) Non affecté 3) 0 V 4) Aimant 14
- 5) Bouchon d'étanchéification pour la commande manuelle auxiliaire, non démontable
- 6) Démontable
- 7) Distributeur DEL
- 8) Joint et vis avec protection contre la perte

Ponts de connexion, série CON-CB



Courant max. [A]	Affectation des contacts	LED d'affichage du statut	Référence
0.5	À 3 pôles	Jaune	5763503183

Dimensions



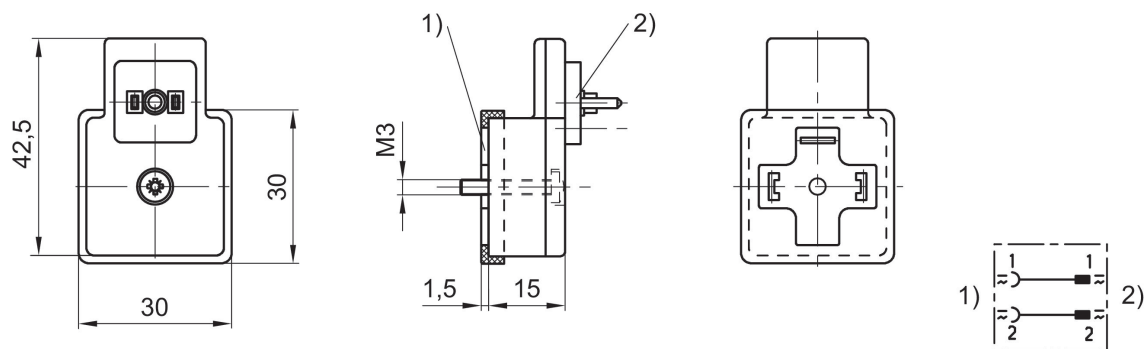
1) Aimant 14##2) Non affecté##3) 0 V## 4) Joint et vis avec protection contre la perte##5) Bouchon d'étanchéification pour la commande manuelle auxiliaire, non démontable##6) Démontable##7) DEL du distributeur

Adaptateur, Série CON-VP



Type de construction	Courant max. [A]	Référence
De la forme A à la forme C	0.5	8946053622

Dimensions



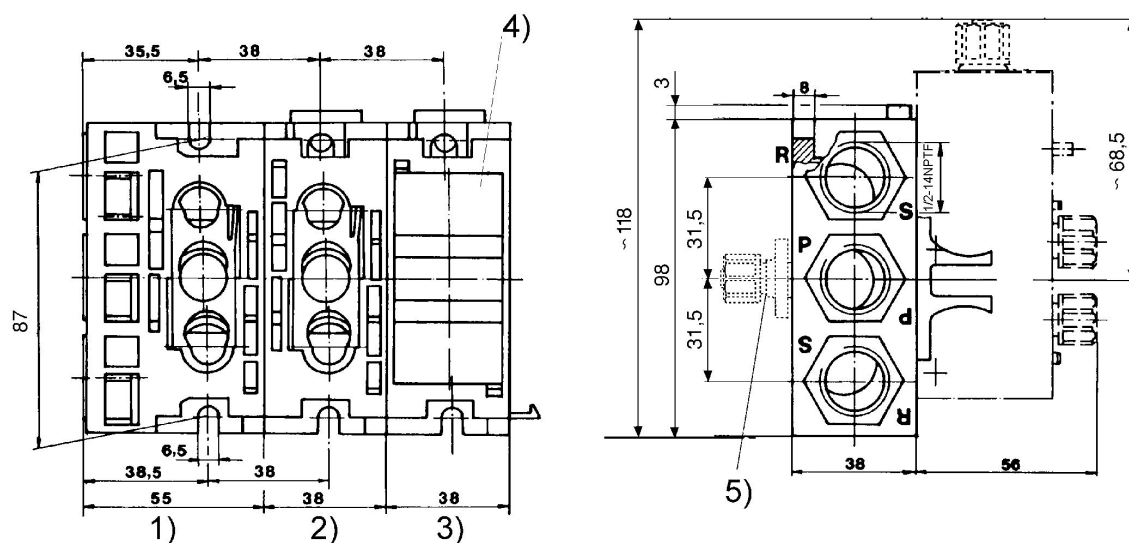
- 1) Connexion selon DIN EN 175301-803, forme A
- 2) Connexion selon DIN EN 175301-803, forme C

Embases et accessoires



Type de construction	Référence
Embase d'entrée, complète avec joints toriques	8985003902
Embase d'entrée anti- corrosion, complète avec joints toriques	8985003972
Embase intermédiaire 740, complète avec joints toriques	8985003922
Plaque terminale	8985003912
Plaque d'obturation avec joints pour emplacements de réserve	5727406012
Joints toriques pour raccords 1, 3 et 5 (R = 5 : échappement, P = 1 : pression, S = 3 : échappement)	5727400092

Dimensions



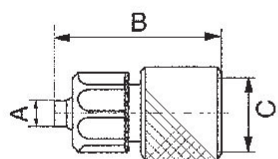
Couple de serrage de toutes les vis : 35 Nm maxi 1) Embase d'entrée 2) Embase intermédiaire 3) Plaque terminale 4) Plaque d'obturation 5) Adaptateur pour raccordement pneumatique séparé

Raccords - Accessoires, Série 740

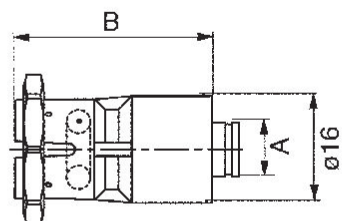


Type	Référence
Raccord de réduction de diam. 8x1 à 6x1, joint torique inclus	8939008500
Raccord de réduction de diam. 10x1 à 6x1, joint torique inclus	8939008510
Raccord de réduction de diam. 10x1 à 8x1, joint torique inclus	8939008520
Raccord de réduction instantané diam. 8x1/6x1, joint torique inclus	8938000910
Raccord de réduction instantané diam. 8x1/8x1, joint torique inclus	8938000920
Raccord pour orifices R et S, tuyau plast. diam. 8x1	8939008800
Raccord pour flexible Ø 8x3, joint torique inclus	8931220200
Equerre Ø 10x1 à 10x1, joint torique inclus	8938306520
Equerre Ø 10x1 à 8x1, joint torique inclus	8938306530
Equerre Ø 10x1 à 10x1, joint torique inclus	8938306540
Écrou d'accouplement Ø 10x1 pour silencieux	8919905414
Silencieux	8993809904
Bouchon fileté, Ø 8x1	8919905502
Bouchon fileté, Ø 10x1	8919905512
Adaptateur G 1/4 pour orifice 8x1, joint torique inclus	8932404100
Equerre Ø 8x1 à Ø 6x1, raccord instantané, joint torique inclus	8938306550
Equerre Ø 8x1 à Ø 8x1, raccord instantané, joint torique inclus	8938306560
Equerre double, tuyau en plastique Ø 6x1 pour module d'entrée	8938307900
Equerre double, tuyau en plastique Ø 8x1 pour module d'entrée	8938307800
Écrou de raccordement, Ø 8x1	8919905404

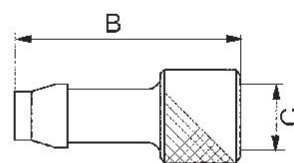
8939008500,
8939008510,
8939008520



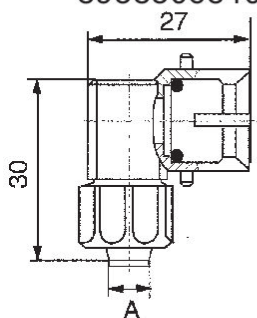
8938000910,
8938000920



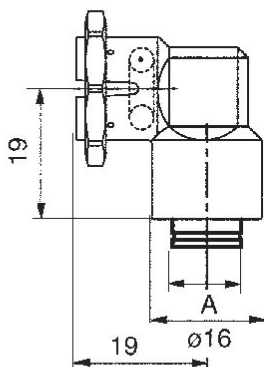
8931220200



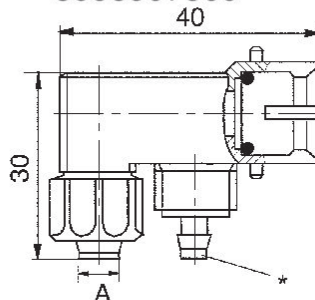
8938306520,
8938306530,
8938306540



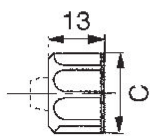
8938306550,
8938306560



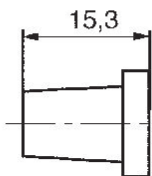
8938307900,
8938307800



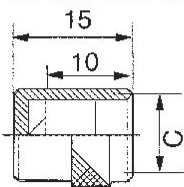
8919905414,
8919905404



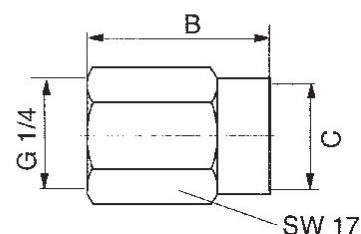
8993809904



8919905502,
8919905512



8932404100



Dimensions

Référence	Ø A	B	C
8939008500	4	25	M12x1
8939008510	4	26	M14x1
8939008520	6	27	M14x1
8938000910	6	29.5	-
8938000920	8	29.5	-
8939008800	6	24	M14x1
8931220200	8	33	M12x1
8938306520	4	-	-
8938306530	6	-	-
8938306540	8	-	-

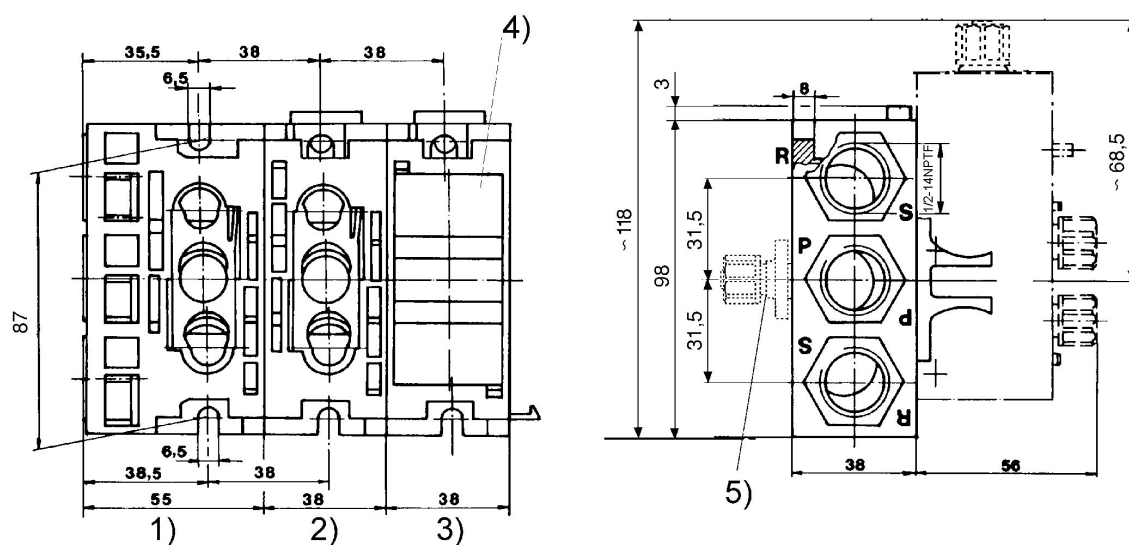
Référence	Ø A	B	C
8938306550	6	-	-
8938306560	8	-	-
8919905404	-	-	M12x1
8919905414	-	-	M14x1
8993809904	-	-	-
8919905502	-	-	M12x1
8919905512	-	-	M14x1
8932404100	-	27	M12x1
8938307900	4	-	-
8938307800	6	-	-

Embases et accessoires



Type de construction	Référence
Embase d'entrée, complète avec joints toriques	R432013811
Plaque terminale	R432013812
Embase intermédiaire 740, complète avec joints toriques	R432013813
Plaque d'obturation avec joints pour emplacements de réserve	R432015511
Kit de fixation pour le montage d'un segment individuel au-dessous de l'embase juxtaposable (non compris dans la fourniture)	R432015512
Embase unitaire (identique au segment d'entrée, hormis le blocage des ouvertures arrière), pour montage en batterie pour un distributeur.	R432015880

Dimensions



Couple de serrage de toutes les vis : 35 Nm maxi 1) Embase d'entrée 2) Embase intermédiaire 3) Plaque terminale 4) Plaque d'obturation 5) Adaptateur pour raccordement pneumatique séparé

Embase P

CD07



Type de construction	Référence
Embase d'entrée, complète avec joints toriques	R432015330

Efficient pneumatic solutions, our program: cylinders and drives, valves and valve systems, air supply management



Visit us: [Emerson.com/Aventics](https://www.emerson.com/aventics)

Your local contact: [Emerson.com/contactus](https://www.emerson.com/contactus)



[Emerson.com](https://www.emerson.com)



[Facebook.com/EmersonAutomationSolutions](https://www.facebook.com/EmersonAutomationSolutions)



[LinkedIn.com/company/Emerson-Automation-Solutions](https://www.linkedin.com/company/Emerson-Automation-Solutions)



[Twitter.com/EMR_Automation](https://twitter.com/EMR_Automation)

An example configuration is depicted on the title page. The delivered product may thus vary from that in the illustration. Subject to change. This Document, as well as the data, specifications and other information set forth in it, are the exclusive property of AVENTICS GmbH. It may not be reproduced or given to third parties without its consent. Only use the AVENTICS products shown in industrial applications. Read the product documentation completely and carefully before using the product. Observe the applicable regulations and laws of the respective country. When integrating the product into applications, note the system manufacturer's specifications for safe use of the product. The data specified only serve to describe the product. No statements concerning a certain condition or suitability for a certain application can be derived from our information. The information given does not release the user from the obligation of own judgment and verification. It must be remembered that the products are subject to a natural process of wear and aging.

The Emerson logo is a trademark and service mark of Emerson Electric Co. Brand logotype are registered trademarks of one of the Emerson family of companies. All other marks are the property of their respective owners. © 2019 Emerson Electric Co. All rights reserved.



CONSIDER IT SOLVED™