

Serie 521



## Serie 521

AVENTICS Serie 521 es una línea de miniválvulas de corredera de mando electro-neumático ideales para el pilotaje de cilindros neumáticos. Las válvulas tienen bobinas de alta calidad resistentes al calor y la humedad y son adecuadas para alta temperatura ambiente y ambientes hostiles. Se pueden instalar en bases acoplables para aplicaciones de distribuidores. Las válvulas AVENTICS 521 son adecuadas para aplicaciones del automóvil, de embalaje de cajas, embalaje y fabricación de neumáticos.

- Cuerpo roscado de aluminio anodizado G1/4 con juntas NBR para una vida útil prolongada
- Construcción estanca donde las cámaras de retorno por resorte del actuador de pilotaje simple o doble se canalizan con la electroválvula de escape
- Maneja aire lubricado o no lubricado o gases neutros
- Rango de temperatura ambiente de 5°C a 50°C
- Cumple todas las directivas de UE relevantes



## Vista general del producto

### Accionamiento eléctrico

Válvula distribuidora 5/2, Serie 521, con reposición por resorte.....	4
Válvula distribuidora 5/2, Serie 521 con retorno por aire interno.....	6
Válvula distribuidora 5/2, Serie 521, biestable.....	8
Válvula distribuidora 5/3, Serie 521.....	10

### Accionamiento neumático

Válvula distribuidora 5/2, Serie 521, monoestable.....	12
Válvula distribuidora 5/2, Serie 521, biestable.....	14
Válvula distribuidora 5/3, Serie 521.....	16

### Vista general de accesorios Accesorios mecánicos

Placa base, Serie 335.....	18
----------------------------	----

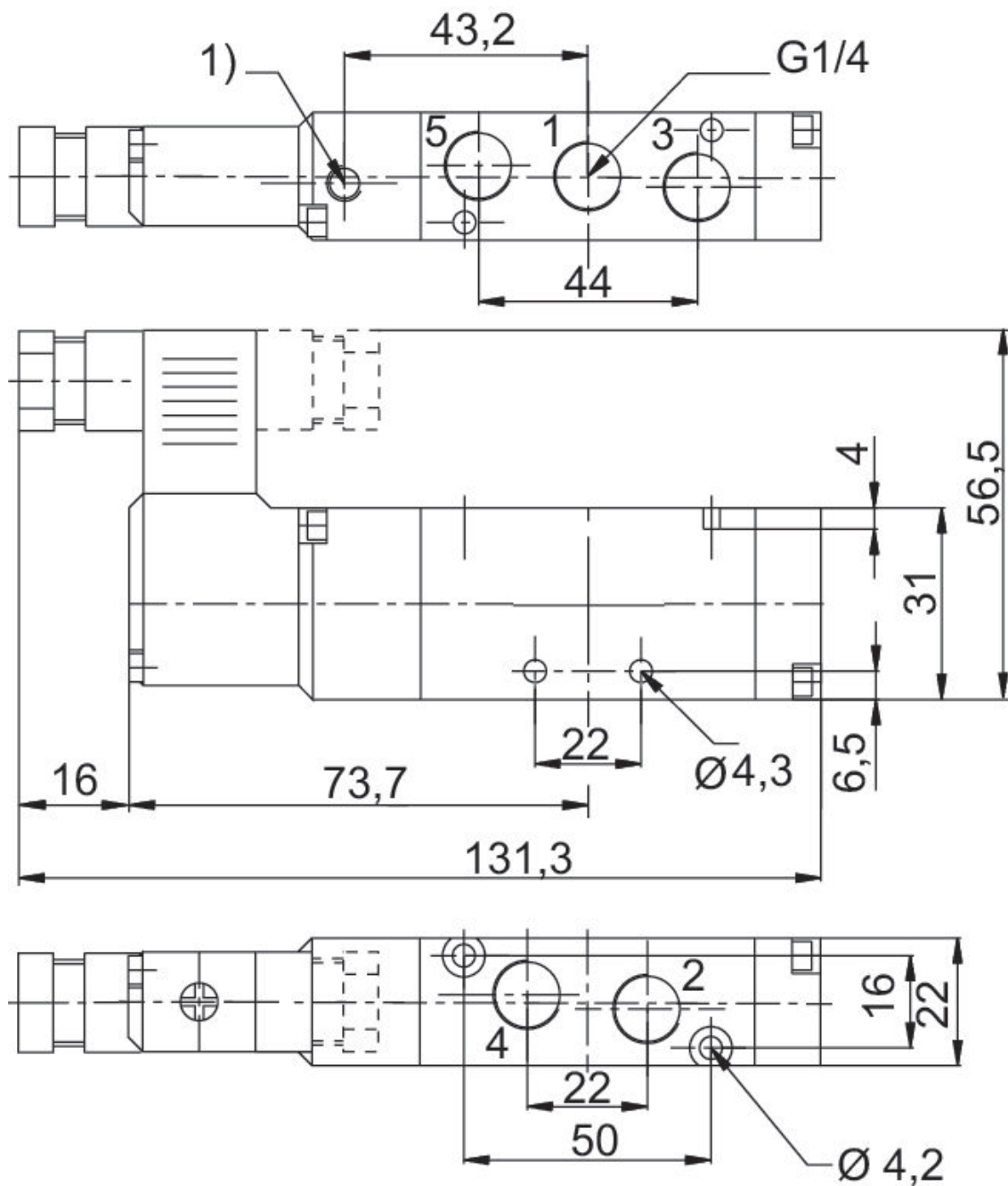
**Válvula distribuidora 5/2, Serie 521, con reposición por resorte**

Caudal: 1050 l/min  
 Accionamiento: eléctrico  
 Elemento de accionamiento: biestable  
 Conexión eléctrica 2, tipo: Enchufe  
 Conexión eléctrica 2, tamaño de rosca: EN 175301-803, forma C  
 Tipo de conexión de aire comprimido: Rosca interior  
 Conexión de aire comprimido entrada: G 1/4  
 conexión de aire comprimido salida: G 1/4  
 Presión de pilotaje mín.: 1.5 bar  
 Presión de pilotaje mín.: 8 bar  
 Anchura de válvula de pilotaje previo: 22 mm  
 Tipo: válvula de corredera



Principio de conmutación	Tensión de servicio	Pilotaje	Consumo de potencia DC [W]	Accionamiento auxiliar manual	Caudal nominal Qn 1 a la 2 [l/min]	N° de material
5/2, con reposición por resorte	24 V DC	interior	1.6	no encajando	1050	52100401

Dimensiones



1) Pilotaje Escape

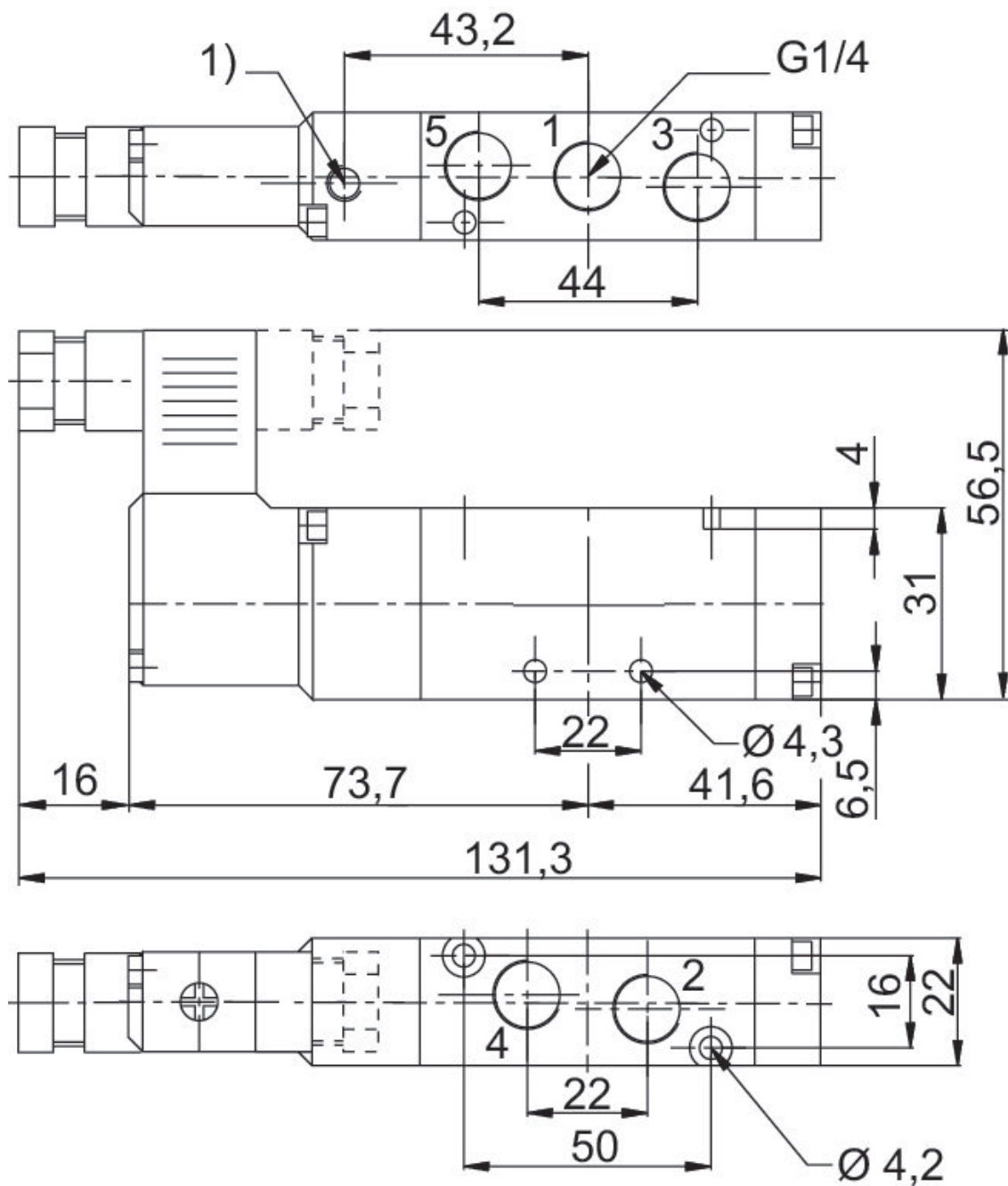
**Válvula distribuidora 5/2, Serie 521 con retorno por aire interno**

Caudal: 1050 l/min  
 Accionamiento: eléctrico  
 Elemento de accionamiento: biestable  
 Conexión eléctrica 2, tipo: Enchufe  
 Conexión eléctrica 2, tamaño de rosca: EN 175301-803, forma C  
 Tipo de conexión de aire comprimido: Rosca interior  
 Conexión de aire comprimido entrada: G 1/4  
 conexión de aire comprimido salida: G 1/4  
 Presión de pilotaje mín.: 1.5 bar  
 Presión de pilotaje mín.: 8 bar  
 Anchura de válvula de pilotaje previo: 22 mm  
 Tipo: válvula de corredera



Principio de conmutación	Tensión de servicio	Pilotaje	Consumo de potencia DC [W]	Accionamiento auxiliar manual	Caudal nominal Qn 1 a la 2 [l/min]	N° de material
5/2, con retorno por aire interno	24 V AC	interior		no encajando	1050	52100002
5/2, con retorno por aire interno	110 V AC	interior		no encajando	1050	52100003
5/2, con retorno por aire interno	230 V AC	interior		no encajando	1050	52100004
5/2, con retorno por aire interno	24 V DC	interior	1.6	no encajando	1050	52100001

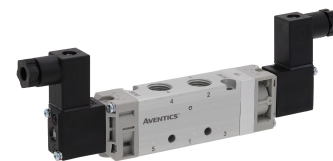
Dimensiones



1) Pilotaje Escape

**Válvula distribuidora 5/2, Serie 521, biestable**

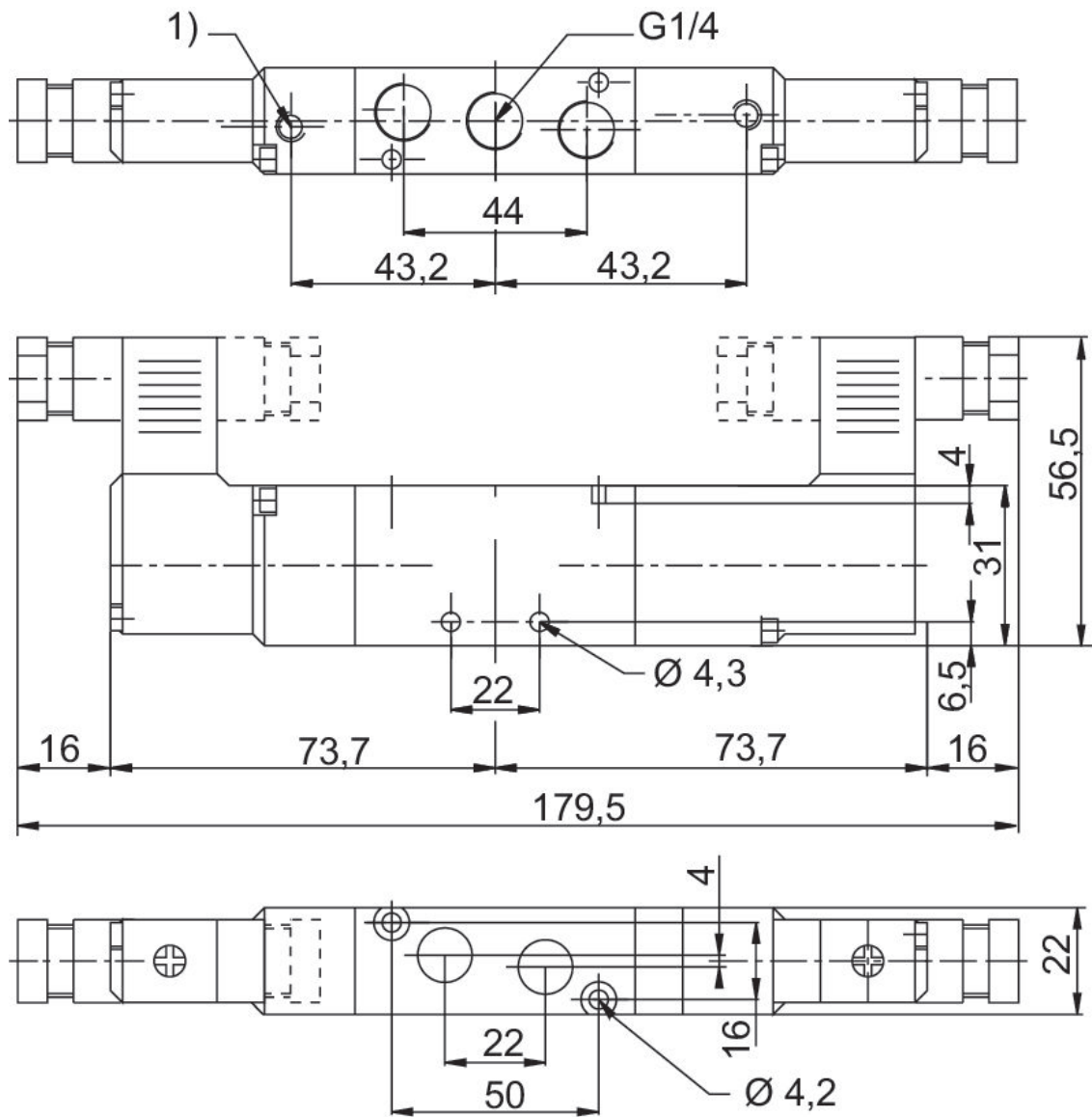
Caudal: 1050 l/min  
 Accionamiento: eléctrico  
 Elemento de accionamiento: biestable  
 Conexión eléctrica 2, tipo: Enchufe  
 Conexión eléctrica 2, tamaño de rosca: EN 175301-803, forma C  
 Tipo de conexión de aire comprimido: Rosca interior  
 Conexión de aire comprimido entrada: G 1/4  
 conexión de aire comprimido salida: G 1/4  
 Presión de pilotaje mín.: 1.5 bar  
 Presión de pilotaje mín.: 8 bar  
 Anchura de válvula de pilotaje previo: 22 mm  
 Tipo: válvula de corredera



Principio de conmutación	Tensión de servicio	Pilotaje	Consumo de potencia DC [W]	Accionamiento auxiliar manual	Caudal nominal Qn 1 a la 2 [l/min]	N° de material
5/2, biestable	24 V AC	interior		no encajando	1050	52100006
5/2, biestable	110 V AC	interior		no encajando	1050	52100007
5/2, biestable	230 V AC	interior		no encajando	1050	52100008
5/2, biestable	24 V DC	interior	1.6	no encajando	1050	52100005



Dimensiones



1) Pilotaje Escape

**Válvula distribuidora 5/3, Serie 521**

Caudal: 1050 l/min

Accionamiento: eléctrico

Conexión eléctrica 2, tipo: Enchufe

Conexión eléctrica 2, tamaño de rosca: EN 175301-803, forma C

Tipo de conexión de aire comprimido: Rosca interior

Conexión de aire comprimido entrada: G 1/4

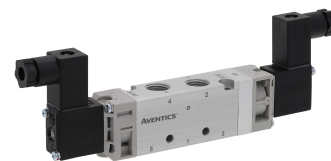
conexión de aire comprimido salida: G 1/4

Presión de pilotaje mín.: 1.5 bar

Presión de pilotaje mín.: 8 bar

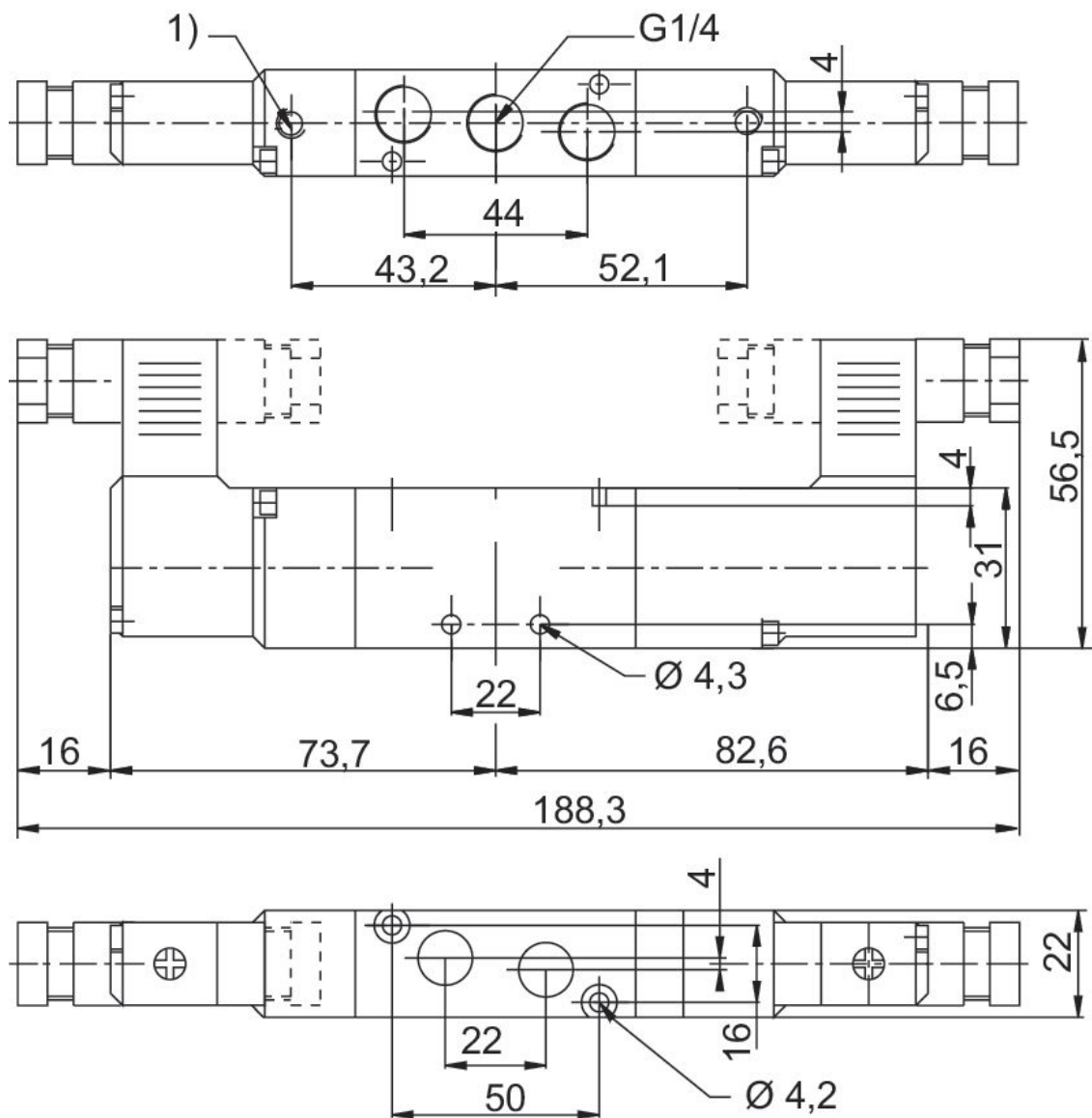
Anchura de válvula de pilotaje previo: 22 mm

Tipo: válvula de corredera



Función de válvula	Principio de conmutación	Tensión de servicio	Pilotaje	Consumo de potencia DC [W]	Accionamiento auxiliar manual	Caudal nominal Qn 1 a la 2 [l/min]	N° de material
posición central cerrada	5/3, posición central cerrada	24 V AC	interior		no encajando	1050	52100010
posición central cerrada	5/3, posición central cerrada	110 V AC	interior		no encajando	1050	52100011
posición central cerrada	5/3, posición central cerrada	230 V AC	interior		no encajando	1050	52100012
posición central cerrada	5/3, posición central cerrada	24 V DC	interior	1.6	no encajando	1050	52100009
posición central ventilada	5/3, posición central ventilada	24 V AC	interior		no encajando	1050	52100126
posición central ventilada	5/3, posición central ventilada	110 V AC	interior		no encajando	1050	52100127
posición central ventilada	5/3, posición central ventilada	230 V AC	interior		no encajando	1050	52100128
posición central ventilada	5/3, posición central ventilada	24 V DC	interior	1.6	no encajando	1050	52100129
posición central purgada	5/3, posición central purgada	24 V AC	interior		no encajando	1050	52100087
posición central purgada	5/3, posición central purgada	110 V AC	interior		no encajando	1050	52100088
posición central purgada	5/3, posición central purgada	230 V AC	interior		no encajando	1050	52100089
posición central purgada	5/3, posición central purgada	24 V DC	interior	1.6	no encajando	1050	52100090

Dimensiones



1) Pilotaje Escape

**Válvula distribuidora 5/2, Serie 521, monoestable**

Caudal: 1050 l/min

Accionamiento: neumático

Tipo de conexión de aire comprimido: Rosca interior

Conexión de aire comprimido entrada: G 1/4

conexión de aire comprimido salida: G 1/4

Presión de pilotaje mín.: 1.5 bar

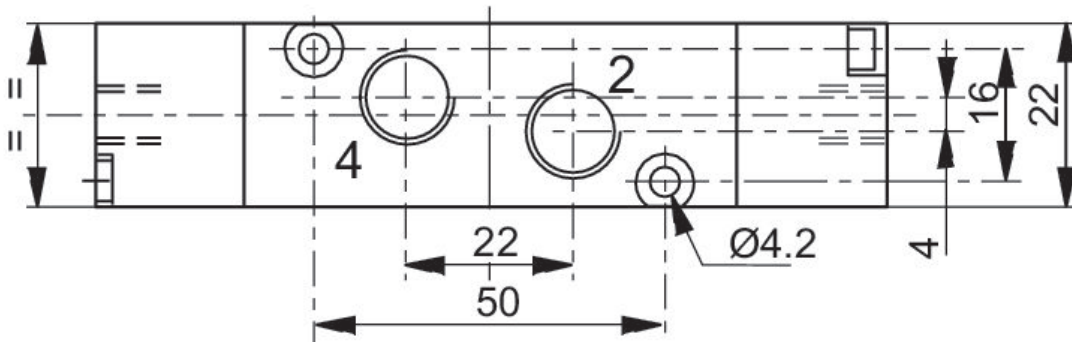
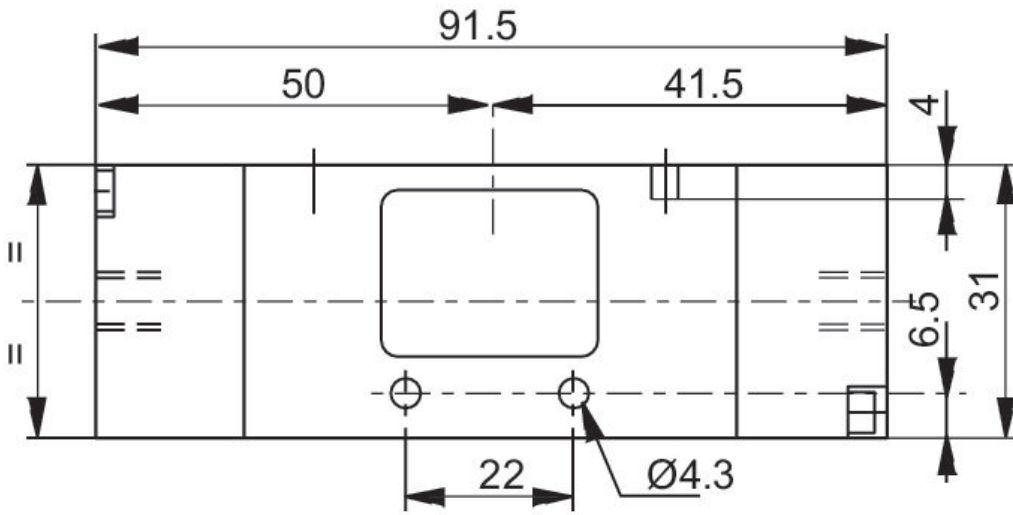
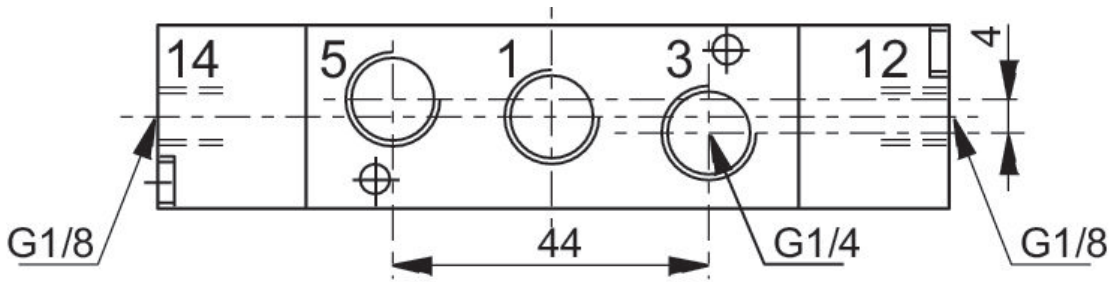
Presión de pilotaje mín.: 8 bar

Tipo: válvula de corredera



Conexión de aire comprimido entrada	conexión de aire comprimido salida	Presión de pilotaje mín. [bar]	Presión de pilotaje máx. [bar]	Pilotaje	N° de material
G 1/4	G 1/4	1.5	8	exterior	52100077

Dimensiones



**Válvula distribuidora 5/2, Serie 521, biestable**

Caudal: 1050 l/min

Accionamiento: neumático

Elemento de accionamiento: doble accionamiento neumático

Tipo de conexión de aire comprimido: Rosca interior

Conexión de aire comprimido entrada: G 1/4

conexión de aire comprimido salida: G 1/4

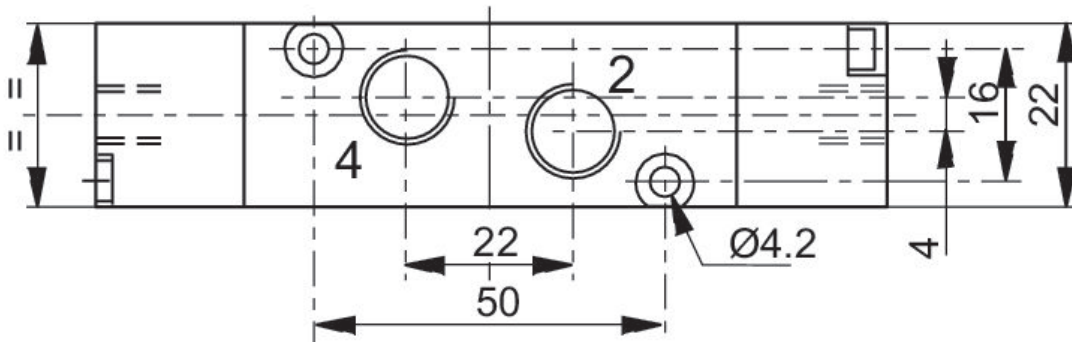
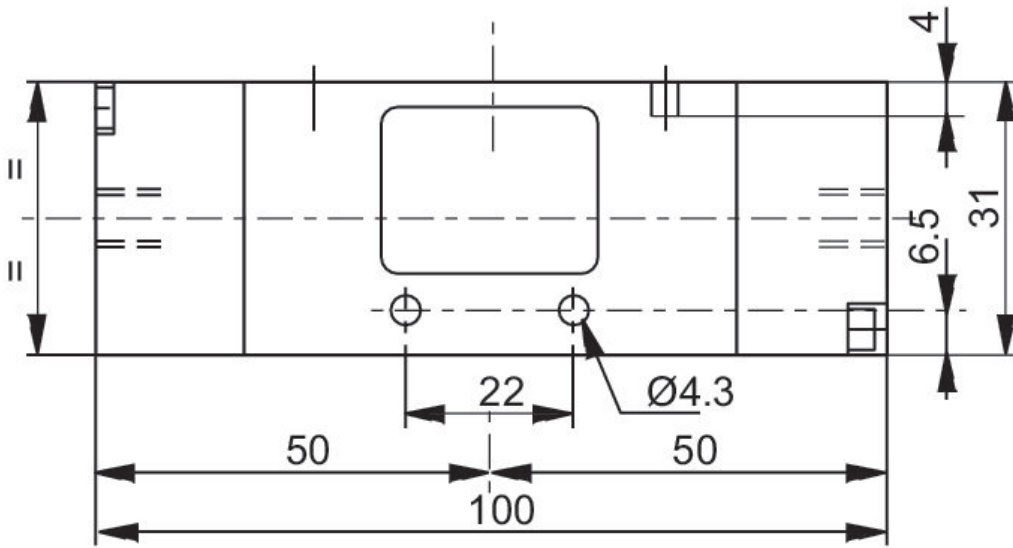
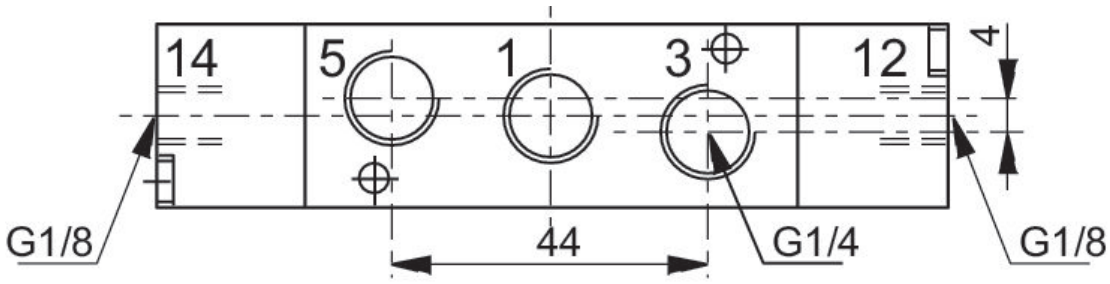
Presión de pilotaje mín.: 1.5 bar

Presión de pilotaje mín.: 8 bar

Tipo: válvula de corredera



Conexión de aire comprimido entrada	conexión de aire comprimido salida	Presión de pilotaje mín. [bar]	Presión de pilotaje máx. [bar]	Pilotaje	N° de material
G 1/4	G 1/4	1.5	8	exterior	52100078



**Válvula distribuidora 5/3, Serie 521**

Accionamiento: neumático

Tipo de conexión de aire comprimido: Rosca interior

Conexión de aire comprimido entrada: G 1/4

conexión de aire comprimido salida: G 1/4

Presión de pilotaje mín.: 1.5 bar

Presión de pilotaje mín.: 8 bar

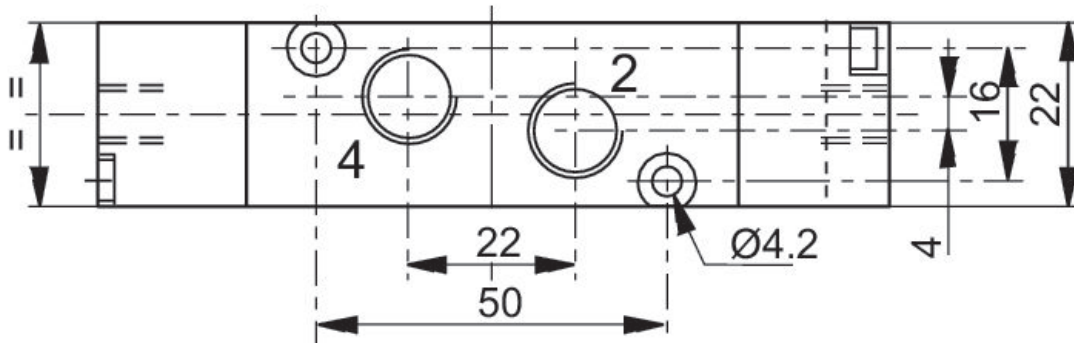
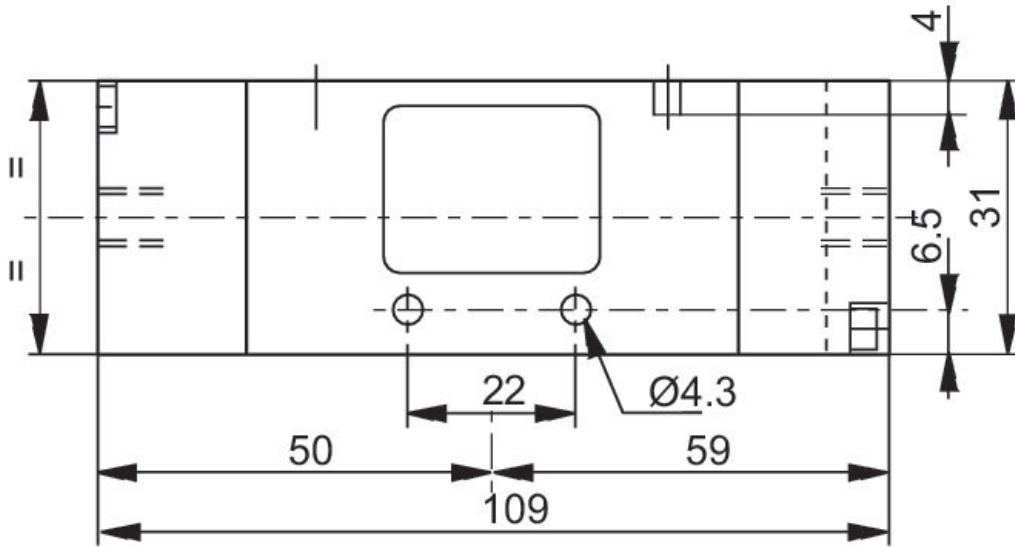
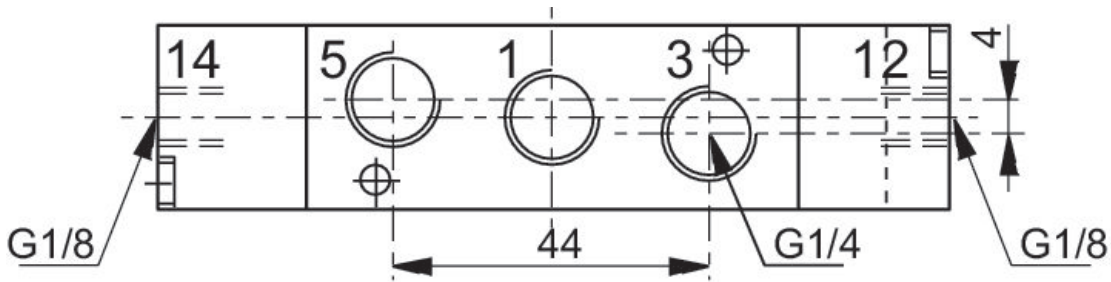
Tipo: válvula de corredera



Versión	Conexión de aire comprimido entrada	conexión de aire comprimido salida	Presión de pilotaje mín. [bar]	Presión de pilotaje máx. [bar]	Pilotaje	N° de material
posición central cerrada	G 1/4	G 1/4	1.5	8	exterior	52100079
posición central ventilada	G 1/4	G 1/4	1.5	8	exterior	52100142
posición central purgada	G 1/4	G 1/4	1.5	8	exterior	52100082



Dimensiones



**Placa base, Serie 335**

Para serie: 521

Conexión de aire comprimido entrada: G 3/8

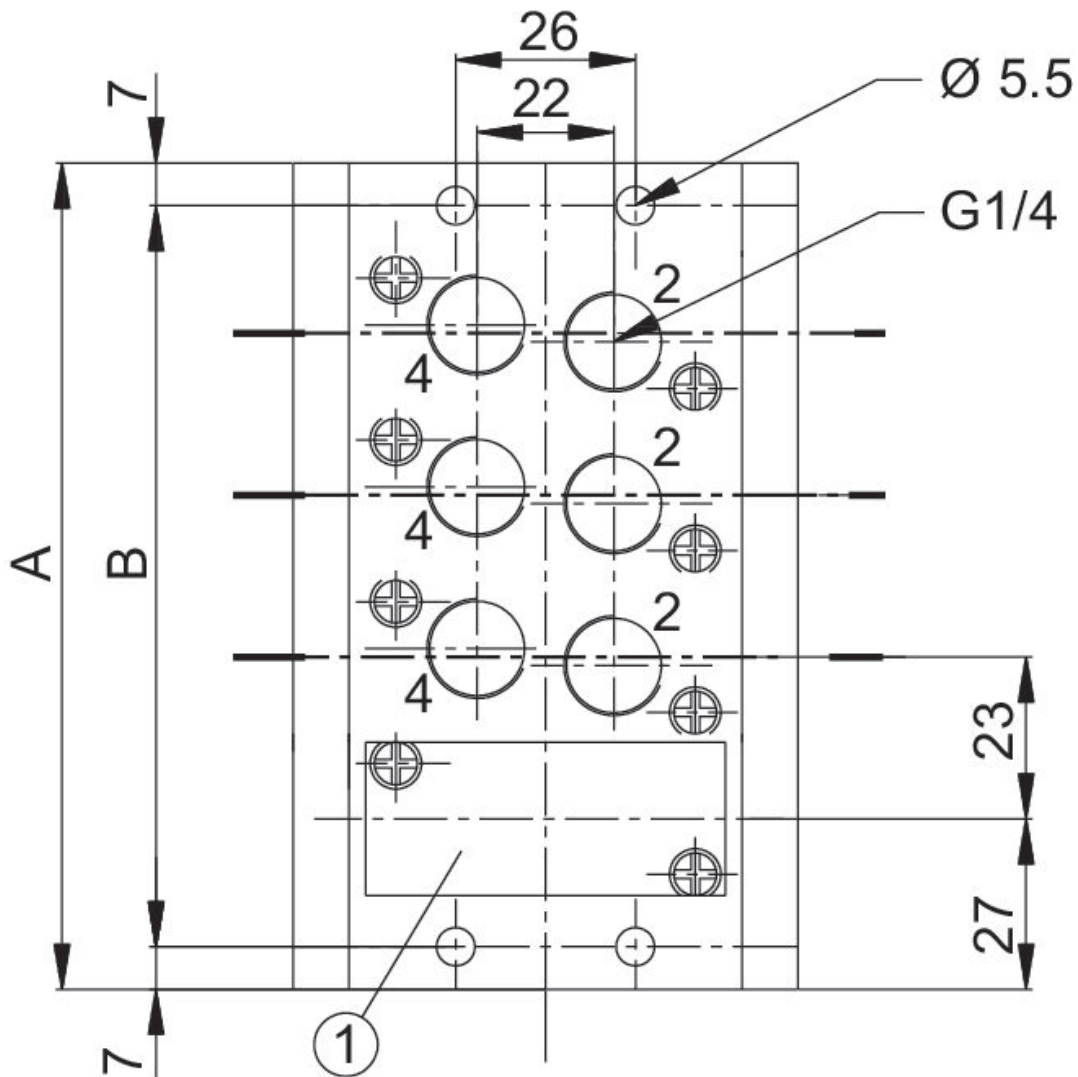
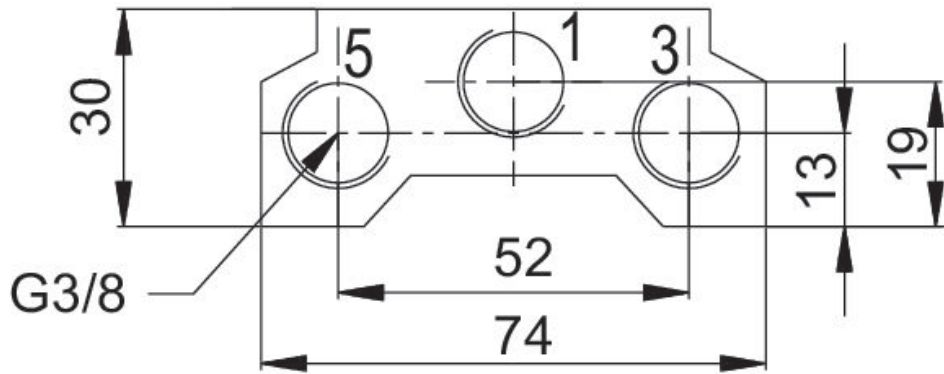
conexión de aire comprimido salida: G 1/4

conexión de aire comprimido escape: G 3/8



Conexión de aire comprimido entrada	conexión de aire comprimido salida	conexión de aire comprimido escape	Número de lugares de válvula	N° de material
G 3/8	G 1/4	G 3/8	2	35500342
G 3/8	G 1/4	G 3/8	3	35500343
G 3/8	G 1/4	G 3/8	4	35500344
G 3/8	G 1/4	G 3/8	5	35500345
G 3/8	G 1/4	G 3/8	6	35500346
G 3/8	G 1/4	G 3/8	7	35500347
G 3/8	G 1/4	G 3/8	8	35500348
G 3/8	G 1/4	G 3/8	9	35500349
G 3/8	G 1/4	G 3/8	10	35500350

Dimensiones



1) Placa ciega





N° de material	A	B
35500342	77	63

N° de material	A	B
35500343	100	86
35500344	123	109
35500345	146	132
35500346	169	155
35500347	192	178
35500348	215	201
35500349	238	224
35500350	261	247

Efficient pneumatic solutions, our program:  
cylinders and drives, valves and valve systems,  
air supply management, proportional pressure  
control valves



Visit us: [www.Emerson.com/aventics](http://www.Emerson.com/aventics)  
Your local contact: [Emerson.com/contactus](http://Emerson.com/contactus)

-  [Emerson.com](http://Emerson.com)
-  [Facebook.com/EmersonAutomationSolutions](https://Facebook.com/EmersonAutomationSolutions)
-  [LinkedIn.com/company/Emerson-Automation-Solutions](https://LinkedIn.com/company/Emerson-Automation-Solutions)
-  [Twitter.com/EMR\\_Automation](https://Twitter.com/EMR_Automation)



The Emerson logo is a trademark and service mark of Emerson Electric Co. AVENTICS is a registered trademark of one of the Emerson family of companies. All other trademarks are the property of their respective owners. © 2020 Emerson Electric Co. All rights reserved.



**CONSIDER IT SOLVED™**