

Serie 519



Serie 519

AVENTICS Serie 519 es una línea de mini válvulas de corredera neumáticas ideales para el pilotaje de cilindros neumáticos. Las válvulas son adecuadas para aplicaciones del automóvil, de embalaje y fabricación de neumáticos.

- Construcciones resistentes de poliamida o de aleación ligera
- Se instala en una base acoplable para aplicaciones de manifolds
- Cuerpos roscados M5
- Maneja aire lubricado o no lubricado o gases neutros



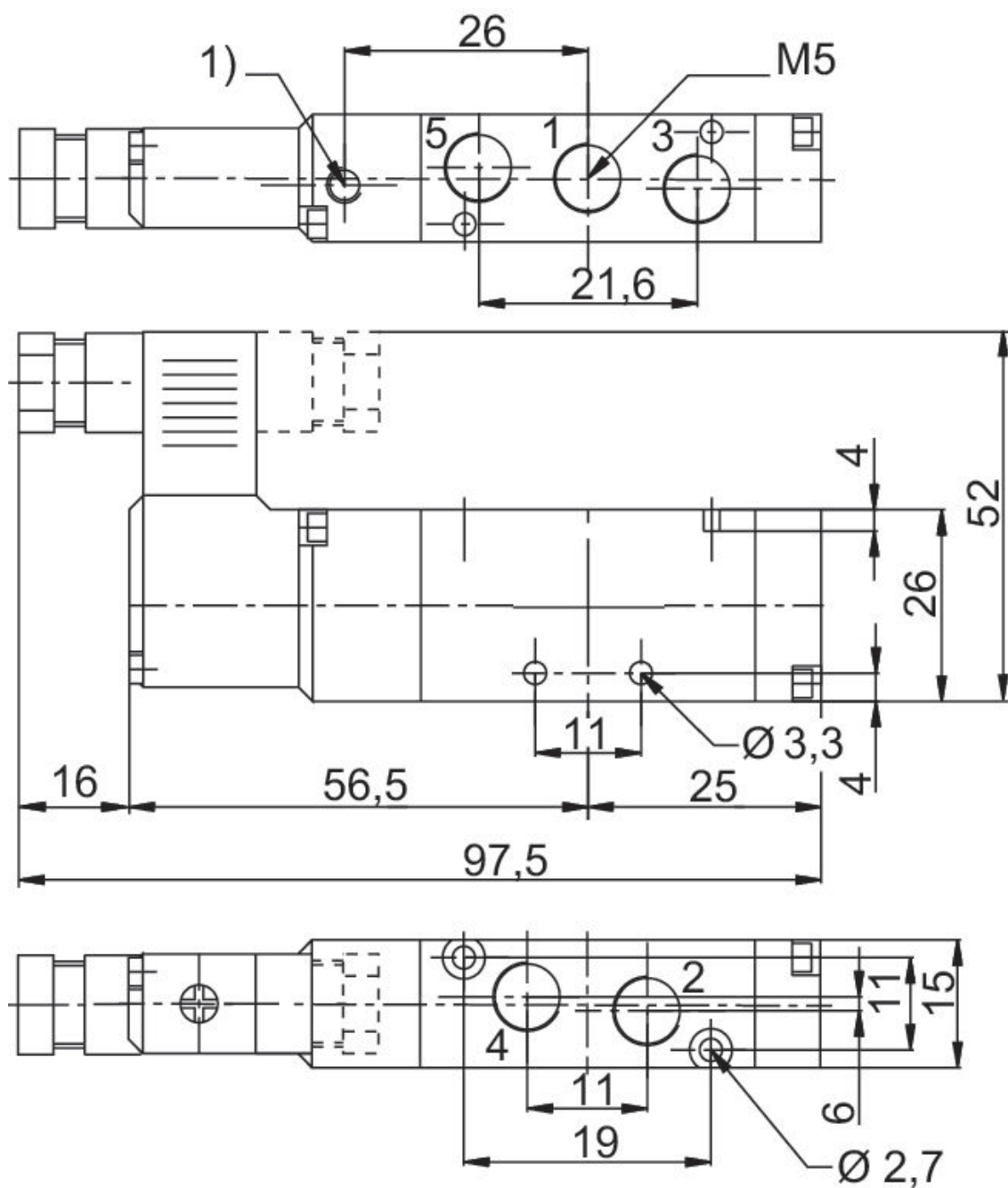
Válvula distribuidora 5/2, Serie 519

175 l/min
monoestable
eléctrico



Accionamiento auxiliar manual	Principio de conmutación	Tensión de servicio	Pilotaje	Consumo de potencia DC [W]	N° de material
no encajando	5/2, con retorno por aire interno	24 V AC	interior		51900002
no encajando	5/2, con retorno por aire interno	110 V AC	interior		51900003
no encajando	5/2, con reposición por resorte	230 V AC	interior		51900004
no encajando	5/2, con retorno por aire interno	24 V DC	interior	1.6	51900001

Dimensiones



1) Pilotaje Escape

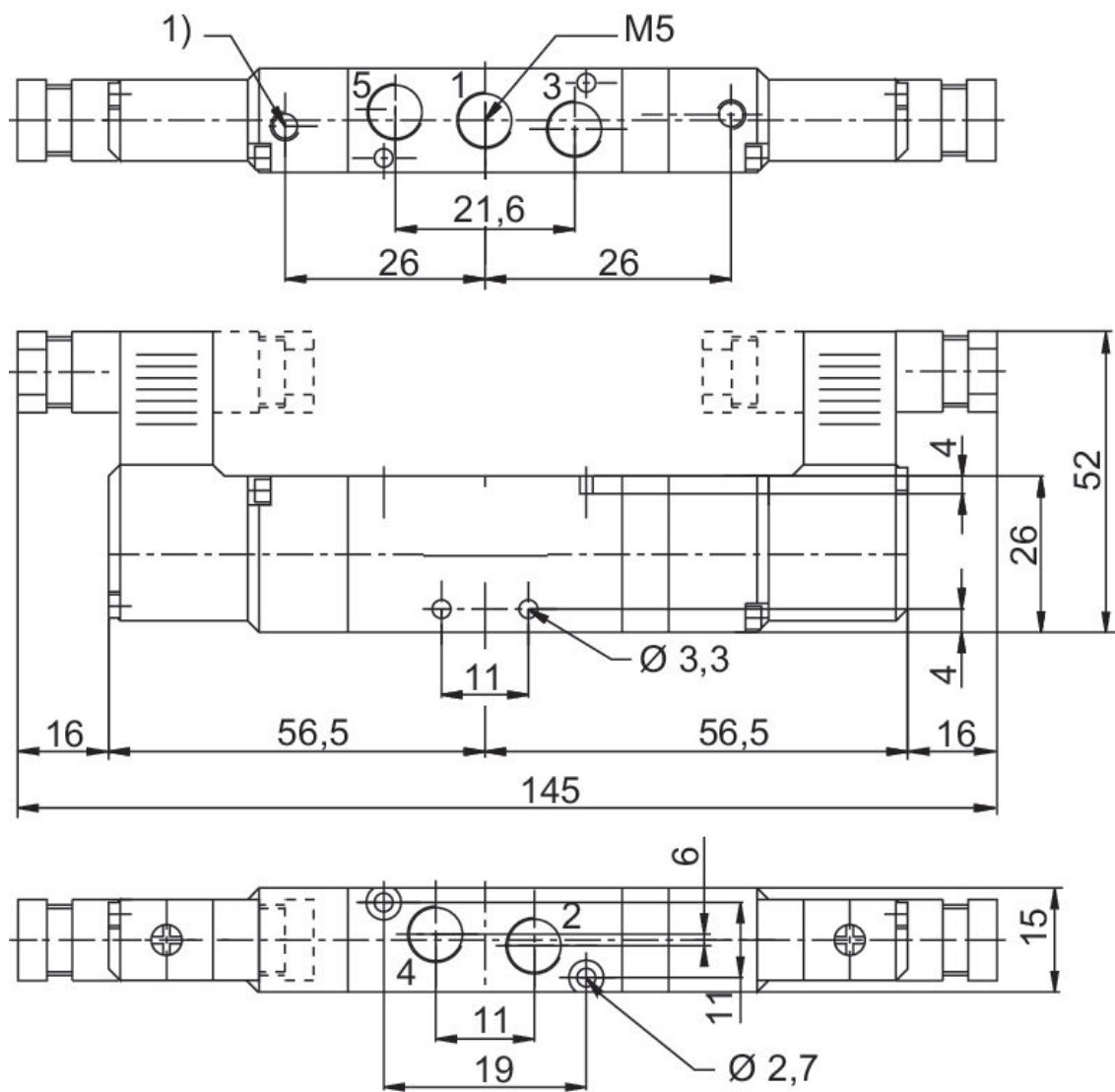
Válvula distribuidora 5/2, Serie 519

175 l/min
biestable
eléctrico



Accionamiento auxiliar manual	Principio de conmutación	Tensión de servicio	Pilotaje	Consumo de potencia DC [W]	N° de material
no encajando	5/2, biestable	24 V AC	interior		51900006
no encajando	5/2, biestable	110 V AC	interior		51900007
no encajando	5/2, biestable	230 V AC	interior		51900008
no encajando	5/2, biestable	24 V DC	interior	1.6	51900005

Dimensiones

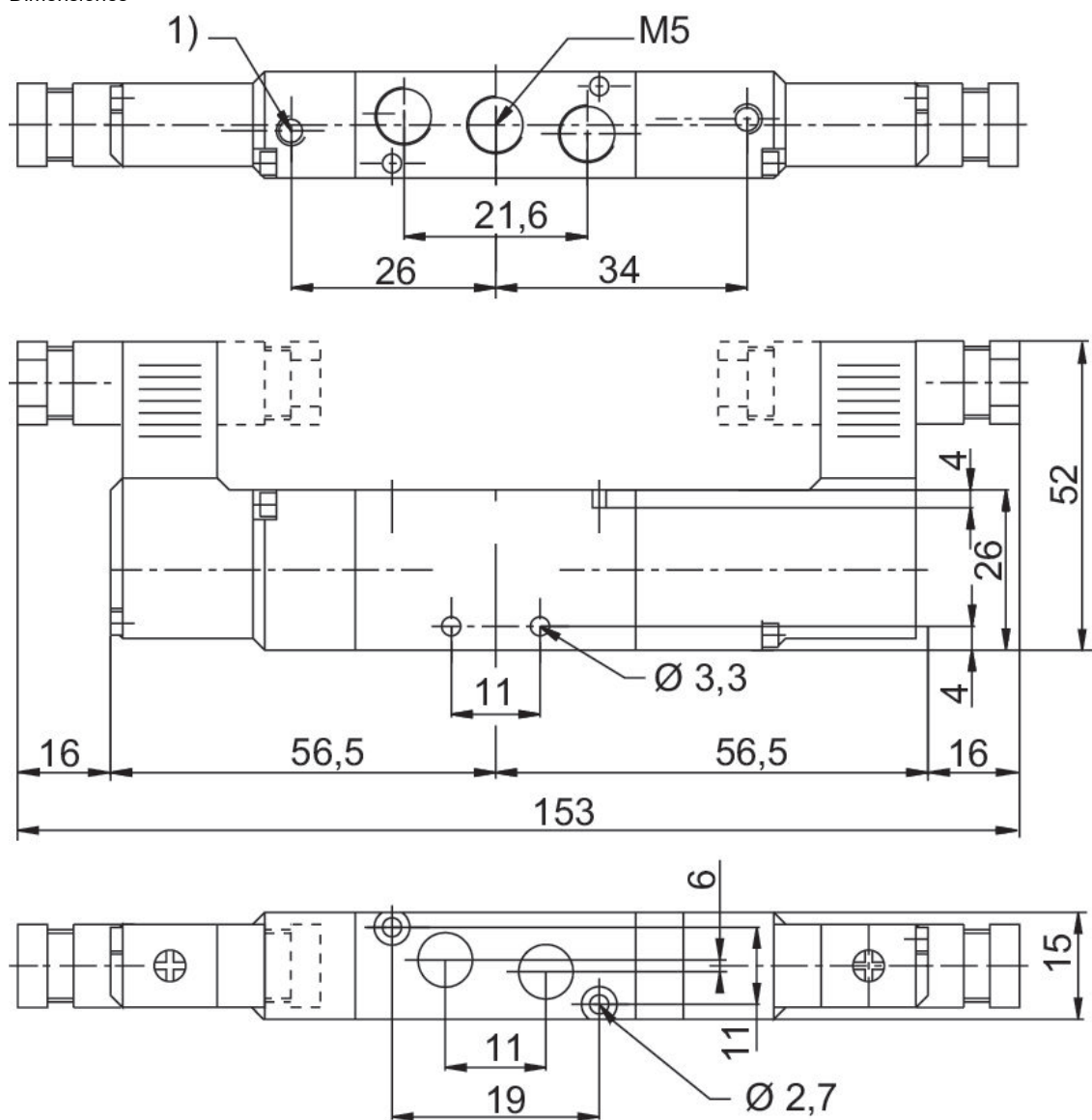


1) Pilotaje Escape

Válvula distribuidora 5/3, Serie 519175 l/min
biestable
eléctrico

Accionamiento auxiliar manual	Función de válvula	Principio de conmutación	Tensión de servicio	Pilotaje	Consumo de potencia DC [W]	N° de material
no encajando	posición central cerrada	5/3, posición central cerrada	24 V AC	interior		51900010
no encajando	posición central cerrada	5/3, posición central cerrada	110 V AC	interior		51900011
no encajando	posición central cerrada	5/3, posición central cerrada	230 V AC	interior		51900012
no encajando	posición central cerrada	5/3, posición central cerrada	24 V DC	interior	1.6	51900009
no encajando	posición central ventilada	5/3, posición central ventilada	24 V AC	interior		51900126
no encajando	posición central ventilada	5/3, posición central ventilada	110 V AC	interior		51900127
no encajando	posición central ventilada	5/3, posición central ventilada	230 V AC	interior		51900128
no encajando	posición central ventilada	5/3, posición central ventilada	24 V DC	interior	1.6	51900129
no encajando	posición central purgada	5/3, posición central purgada	24 V AC	interior		51900087
no encajando	posición central purgada	5/3, posición central purgada	110 V AC	interior		51900088
no encajando	posición central purgada	5/3, posición central purgada	220 V AC	interior		51900089
no encajando	posición central purgada	5/3, posición central purgada	24 V DC	interior	1.6	51900090

Dimensiones



1) Pilotaje Escape

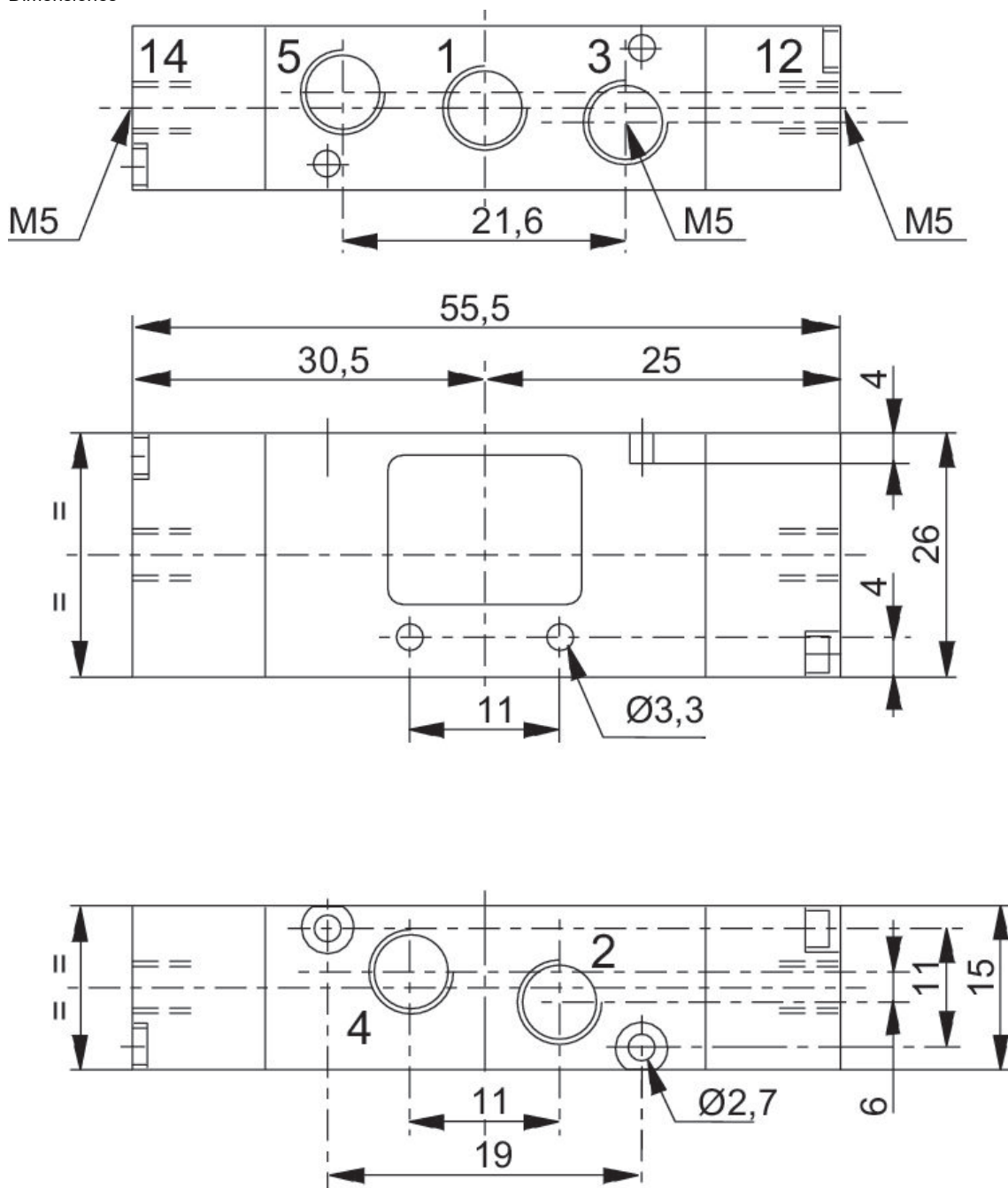
Válvula distribuidora 5/2, Serie 519

175 l/min
Con accionamiento neumático monoestable
Rosca interior
neumático



Conexión de aire comprimido entrada	conexión de aire comprimido salida	Presión de pilotaje mín. [bar]	Presión de pilotaje máx. [bar]	Pilotaje	N° de material
M5	M5	1.5	8	exterior	51900077

Dimensiones



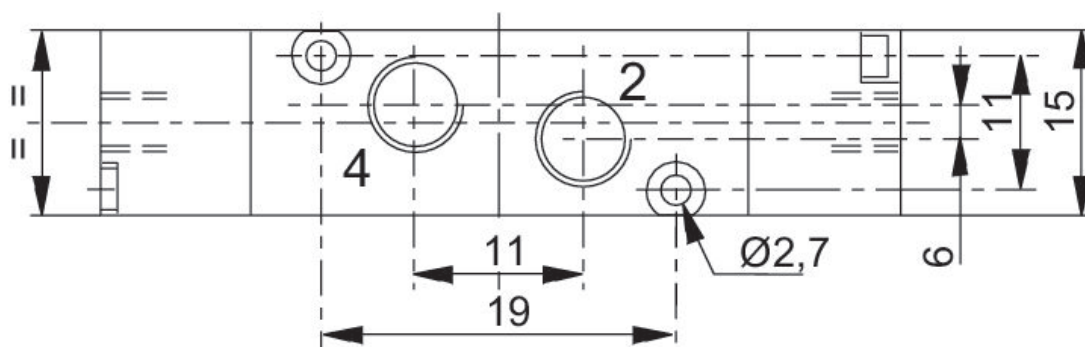
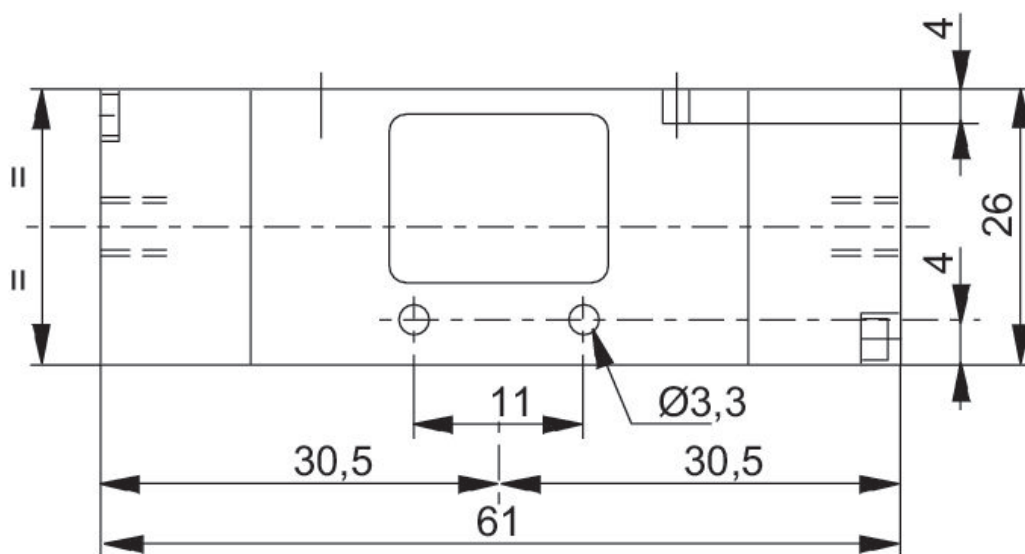
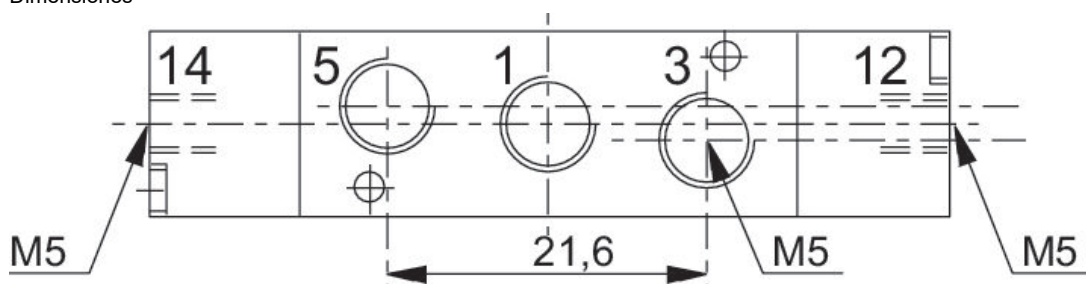
Válvula distribuidora 5/2, Serie 519

175 l/min
doble accionamiento neumático
Rosca interior
neumático



Principio de conmutación	Conexión de aire comprimido entrada	conexión de aire comprimido salida	Presión de pilotaje mín. [bar]	Presión de pilotaje máx. [bar]	Pilotaje	N° de material
5/2, biestable	M5	M5	1.5	8	exterior	51900078

Dimensiones



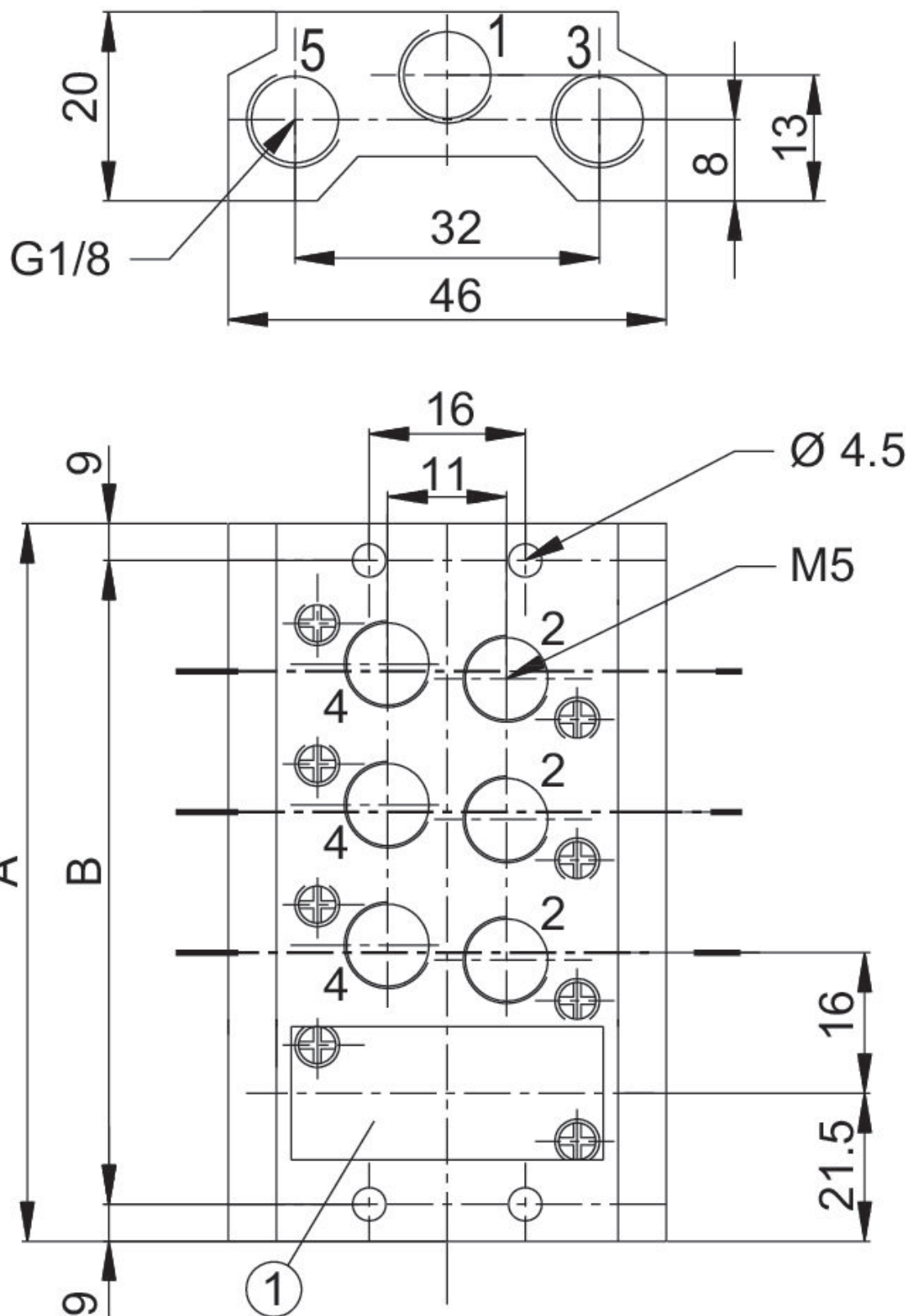
Placa base, Serie 335

519



Conexión de aire comprimido entrada	conexión de aire comprimido escape	Número de lugares de válvula	N° de material
G 1/8	G 1/8	2	35500324
G 1/8	G 1/8	3	35500325
G 1/8	G 1/8	4	35500326
G 1/8	G 1/8	5	35500327
G 1/8	G 1/8	6	35500328
G 1/8	G 1/8	7	35500329
G 1/8	G 1/8	8	35500330
G 1/8	G 1/8	9	35500331
G 1/8	G 1/8	10	35500332

Dimensiones



- 1) Placa de brida
- 2) Placa ciega

N° de material	A	B
35500324	59	41
35500325	75	57
35500326	91	73
35500327	107	89
35500328	123	105
35500329	139	121
35500330	155	137
35500331	171	153
35500332	187	169
tablefooter		

Efficient pneumatic solutions, our program: cylinders and drives, valves and valve systems, air supply management



Visit us: [Emerson.com/Aventics](https://www.emerson.com/Aventics)

Your local contact: [Emerson.com/contactus](https://www.emerson.com/contactus)



[Emerson.com](https://www.emerson.com)



[Facebook.com/EmersonAutomationSolutions](https://www.facebook.com/EmersonAutomationSolutions)



[LinkedIn.com/company/Emerson-Automation-Solutions](https://www.linkedin.com/company/Emerson-Automation-Solutions)



[Twitter.com/EMR_Automation](https://twitter.com/EMR_Automation)

An example configuration is depicted on the title page. The delivered product may thus vary from that in the illustration. Subject to change. This Document, as well as the data, specifications and other information set forth in it, are the exclusive property of AVENTICS GmbH. It may not be reproduced or given to third parties without its consent. Only use the AVENTICS products shown in industrial applications. Read the product documentation completely and carefully before using the product. Observe the applicable regulations and laws of the respective country. When integrating the product into applications, note the system manufacturer's specifications for safe use of the product. The data specified only serve to describe the product. No statements concerning a certain condition or suitability for a certain application can be derived from our information. The information given does not release the user from the obligation of own judgment and verification. It must be remembered that the products are subject to a natural process of wear and aging.

The Emerson logo is a trademark and service mark of Emerson Electric Co. Brand logotype are registered trademarks of one of the Emerson family of companies. All other marks are the property of their respective owners. © 2019 Emerson Electric Co. All rights reserved.



CONSIDER IT SOLVED™