

EV03



AVENTICS™

AVENTICS EV03 系列 E/P 调压器



AVENTICS EV03 系列 E/P 调压器

安沃驰 EV03 系列非常适合需要经常调整压力的应用。它根据先导控制阀的间接控制原理工作，停电而导致电气控制故障时，即使空气从主阀溢出，机械压力控制仍然由导向体积中的压力来保持。EV03 非常适合只有偶尔有设定点发生变化的静态情况。该阀门的一个主要特征是其能耗极低。它可以安装在 AV03 或 AV05 阀组上，以更大程度地降低接线、敷设管道以及空间要求。

- 流量大，尺寸紧凑
- 易于组装
- 质量轻
- 可配置
- 提供不同电气连接
- 模拟或 I/O-link 控制选项



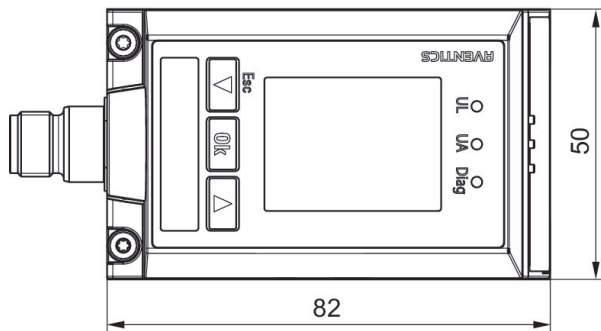
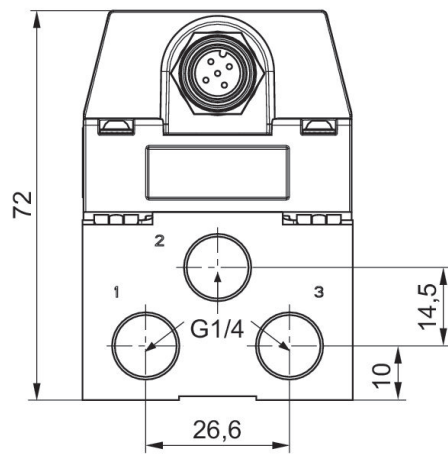
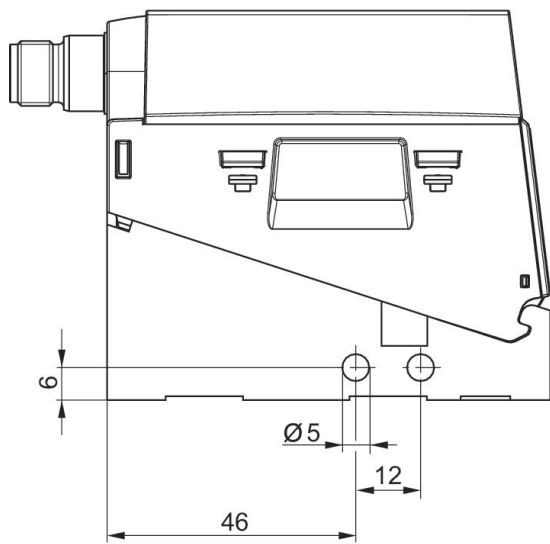
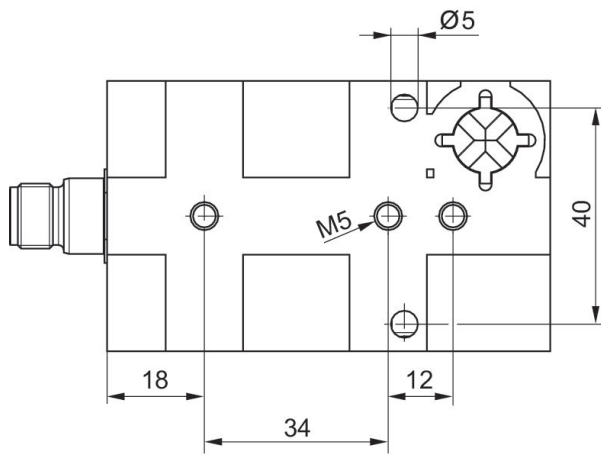
比例压力调节器系列 EV03

550 l/min
M12
带底板的底阀



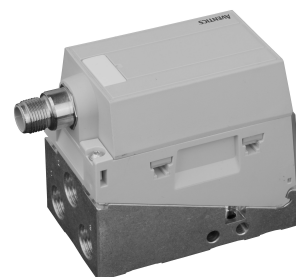
显示	功能	实际值输出端	设定值输入端	功率消耗 max. [mA]	流量 [l/min]	压力调节范围 min. [bar]	压力调节范围 max. [bar]	物料号
液晶显示器	泄压	0 ... 10 V	0 ... 10 V	220	550	0.5	6	R414008246
液晶显示器	泄压	4 ... 20 mA	4 ... 20 mA	220	550	0.5	6	R414008251
液晶显示器	泄压	0 ... 10 V	0 ... 10 V	220	550	0.5	10	R414008256
液晶显示器	泄压	4 ... 20 mA	4 ... 20 mA	220	550	0.5	10	R414008261
液晶显示器	保压	0 ... 10 V	0 ... 10 V	160	550	0.5	6	R414008247
液晶显示器	保压	4 ... 20 mA	4 ... 20 mA	160	550	0.5	6	R414008252
液晶显示器	保压	0 ... 10 V	0 ... 10 V	160	550	0.5	10	R414008257
液晶显示器	保压	4 ... 20 mA	4 ... 20 mA	160	550	0.5	10	R414008262
液晶显示器	保压	0 ... 10 V	0 ... 10 V	160	550	0.5	10	R414008229
液晶显示器	保压	4 ... 20 mA	4 ... 20 mA	160	550	0.5	10	R414008232

规格



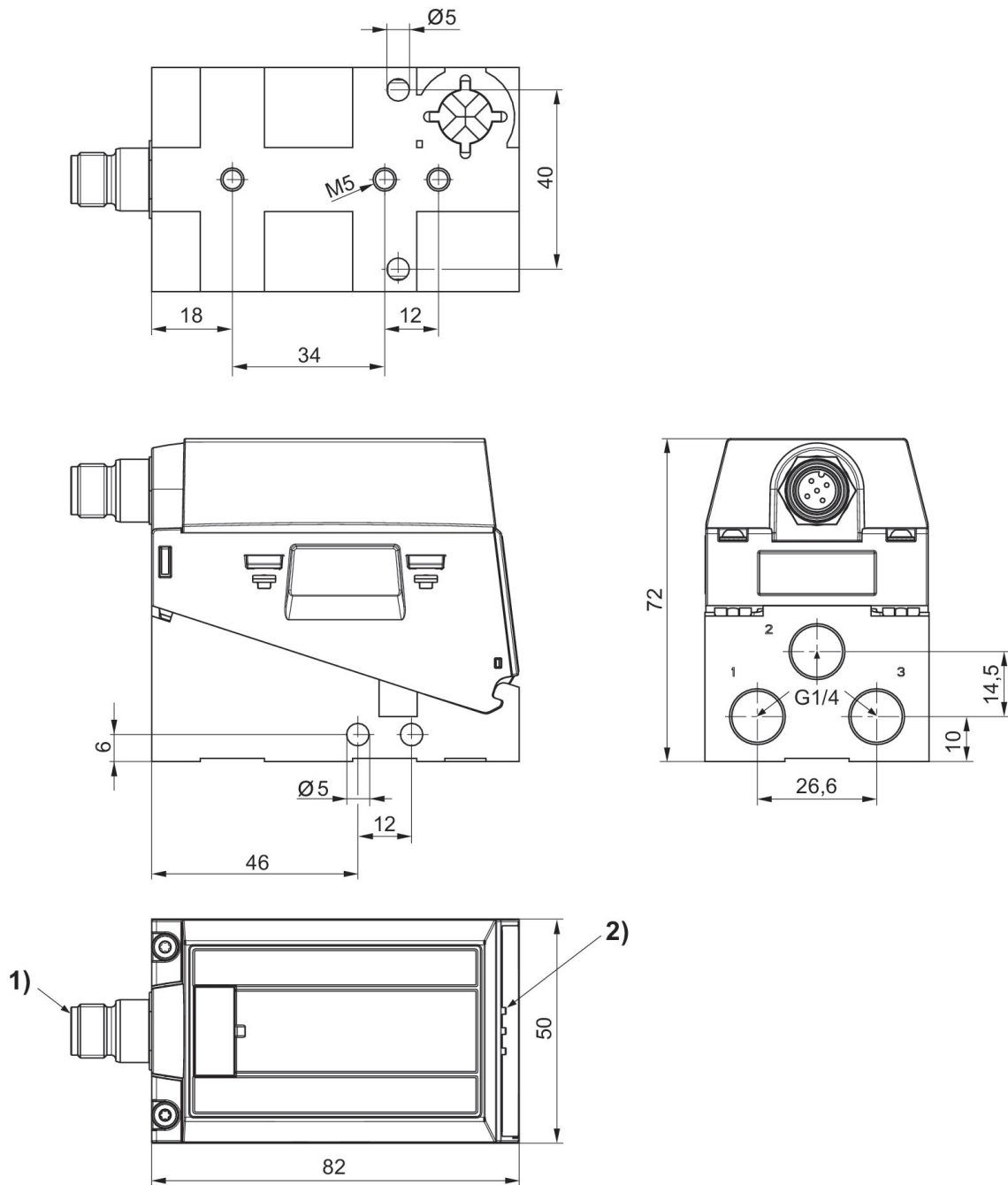
接口，用于M12x1型插接头

比例压力调节器系列 EV03

550 l/min
M12
带底板的底阀

显示	功能	实际值输出端	设定值输入端	功率消耗 max. [mA]	流量 [l/min]	压力调节范围 min. [bar]	压力调节范围 max. [bar]	物料号
发光二极管	泄压	0 ... 10 V	0 ... 10 V	180	550	0.5	6	R414008243
发光二极管	泄压	4 ... 20 mA	4 ... 20 mA	180	550	0.5	6	R414008248
发光二极管	泄压	0 ... 10 V	0 ... 10 V	180	550	0.5	10	R414008253
发光二极管	泄压	4 ... 20 mA	4 ... 20 mA	180	550	0.5	10	R414008258
发光二极管	保压	0 ... 10 V	0 ... 10 V	120	550	0.5	6	R414008244
发光二极管	保压	0 ... 20 mA	0 ... 20 mA	120	550	0.5	6	R414008449
发光二极管	保压	4 ... 20 mA	4 ... 20 mA	120	550	0.5	6	R414008249
发光二极管	保压, 带开关输出端	0 ... 10 V	0 ... 10 V	120	550	0.5	6	R414008245
发光二极管	保压, 带开关输出端	4 ... 20 mA	4 ... 20 mA	120	550	0.5	6	R414008250
发光二极管	保压, 输出端 10V 持续供给额定值电位计。	0 ... 10 V	0 ... 10 V	120	550	0.5	6	R414008451
发光二极管	保压	0 ... 10 V	0 ... 10 V	120	550	0.5	6	R414008453
发光二极管	保压	0 ... 10 V	0 ... 10 V	120	550	0.5	10	R414008254
发光二极管	保压	0 ... 20 mA	0 ... 20 mA	120	550	0.5	10	R414008450
发光二极管	保压	4 ... 20 mA	4 ... 20 mA	120	550	0.5	10	R414008259
发光二极管	保压, 带开关输出端	0 ... 10 V	0 ... 10 V	120	550	0.5	10	R414008255
发光二极管	保压, 带开关输出端	4 ... 20 mA	4 ... 20 mA	120	550	0.5	10	R414008260
发光二极管	保压, 输出端 10V 持续供给额定值电位计。	0 ... 10 V	0 ... 10 V	120	550	0.5	10	R414008452
发光二极管	保压	0 ... 10 V	0 ... 10 V	120	550	0.5	10	R414008227
发光二极管	保压	4 ... 20 mA	4 ... 20 mA	120	550	0.5	10	R414008230
发光二极管	保压, 带开关输出端	0 ... 10 V	0 ... 10 V	120	550	0.5	10	R414008228
发光二极管	保压, 带开关输出端	4 ... 20 mA	4 ... 20 mA	180	550	0.5	10	R414008231

规格



- 1) 接口，用于M12x1型插接头
- 2) 发光二极管状态显示

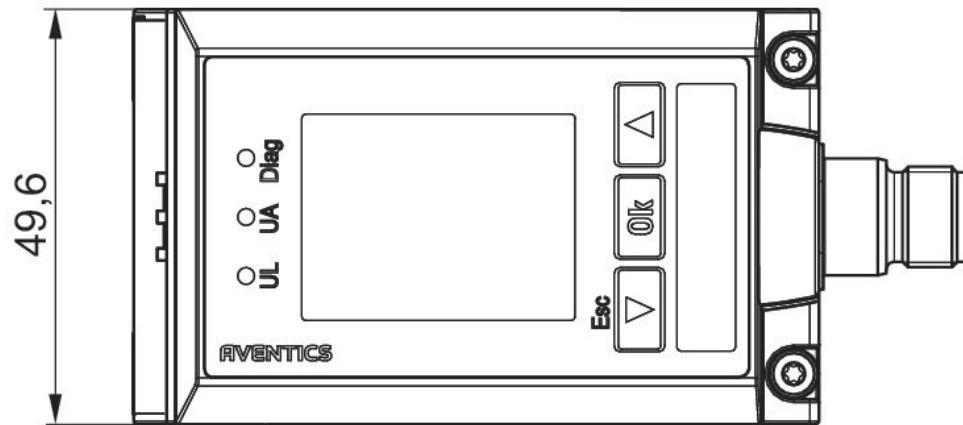
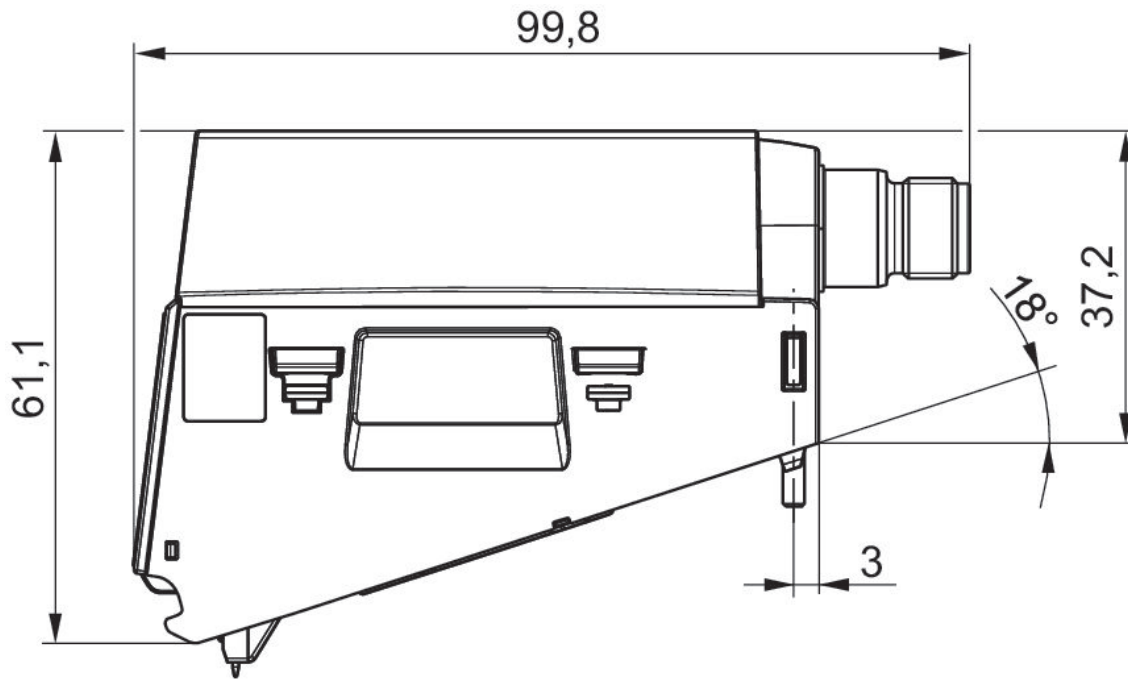
比例压力调节器系列 EV03

550 l/min
M12
无底板的阀基阀



显示	功能	实际值输出端	设定值输入端	功率消耗 max. [mA]	流量 [l/min]	压力调节范围 min. [bar]	压力调节范围 max. [bar]	物料号
液晶显示器	泄压	0 ... 10 V	0 ... 10 V	220	550	0.5	6	R414009027
液晶显示器	泄压	4 ... 20 mA	4 ... 20 mA	220	550	0.5	6	R414009032
液晶显示器	泄压	0 ... 10 V	0 ... 10 V	220	550	0.5	10	R414009037
液晶显示器	泄压	4 ... 20 mA	4 ... 20 mA	220	550	0.5	10	R414009042
液晶显示器	保压	0 ... 10 V	0 ... 10 V	160	550	0.5	6	R414009028
液晶显示器	保压	4 ... 20 mA	4 ... 20 mA	160	550	0.5	6	R414009033
液晶显示器	保压	0 ... 10 V	0 ... 10 V	160	550	0.5	10	R414009038
液晶显示器	保压	4 ... 20 mA	4 ... 20 mA	160	550	0.5	10	R414009043
液晶显示器	保压	0 ... 10 V	0 ... 10 V	160	550	0.5	10	R414009020
液晶显示器	保压	4 ... 20 mA	4 ... 20 mA	160	550	0.5	10	R414009023

规格



接口，用于M12x1型插头

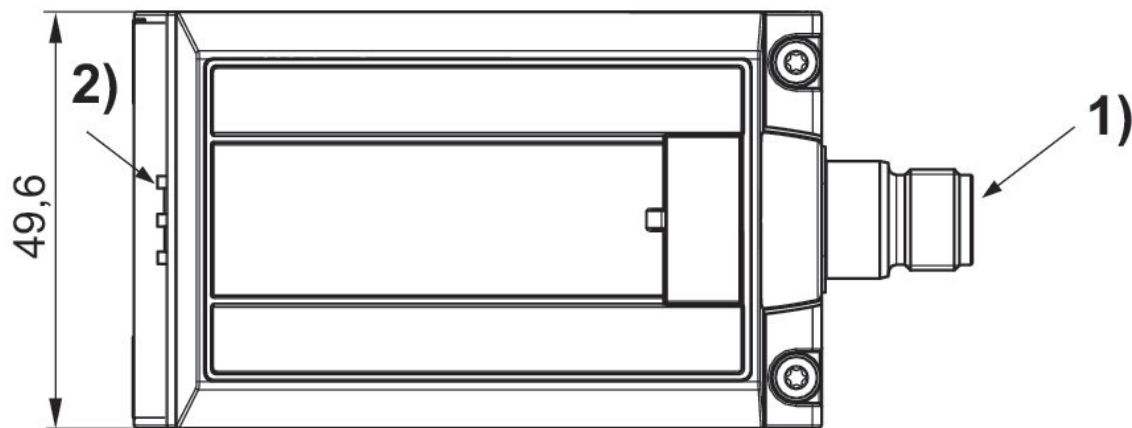
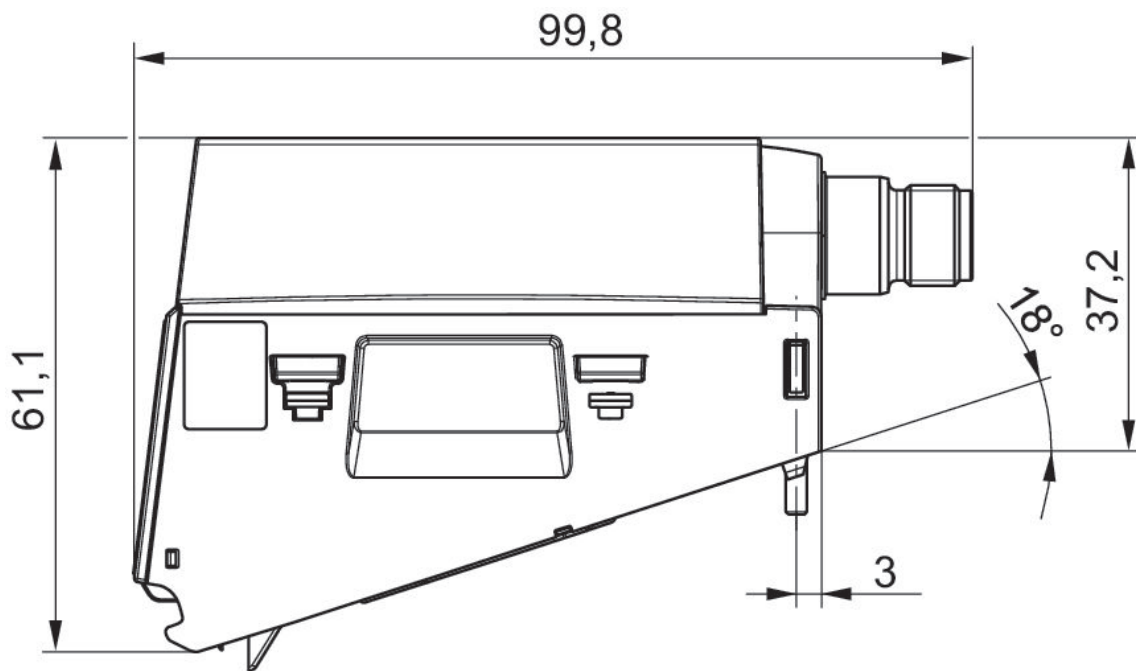
比例压力调节器系列 EV03

550 l/min
M12
无底板的阀基阀



显示	功能	实际值输出端	设定值输入端	功率消耗 max. [mA]	流量 [l/min]	压力调节范围 min. [bar]	压力调节范围 max. [bar]	物料号
发光二极管	泄压	0 ... 10 V	0 ... 10 V	180	550	0.5	6	R414009024
发光二极管	泄压	4 ... 20 mA	4 ... 20 mA	180	550	0.5	6	R414009029
发光二极管	泄压	0 ... 10 V	0 ... 10 V	180	550	0.5	10	R414009034
发光二极管	泄压	4 ... 20 mA	4 ... 20 mA	180	550	0.5	10	R414009039
发光二极管	保压	0 ... 10 V	0 ... 10 V	120	550	0.5	6	R414009025
发光二极管	保压	4 ... 20 mA	4 ... 20 mA	120	550	0.5	6	R414009030
发光二极管	保压	0 ... 10 V	0 ... 10 V	120	550	0.5	10	R414009035
发光二极管	保压	4 ... 20 mA	4 ... 20 mA	120	550	0.5	10	R414009040
发光二极管	保压, 带开关输出端	0 ... 10 V	0 ... 10 V	120	550	0.5	6	R414009026
发光二极管	保压, 带开关输出端	4 ... 20 mA	4 ... 20 mA	120	550	0.5	6	R414009031
发光二极管	保压, 带开关输出端	0 ... 10 V	0 ... 10 V	120	550	0.5	10	R414009036
发光二极管	保压, 带开关输出端	4 ... 20 mA	4 ... 20 mA	120	550	0.5	10	R414009041
发光二极管	保压	0 ... 10 V	0 ... 10 V	120	550	0.5	10	R414009018
发光二极管	保压	4 ... 20 mA	4 ... 20 mA	120	550	0.5	10	R414009021
发光二极管	保压, 带开关输出端	0 ... 10 V	0 ... 10 V	120	550	0.5	10	R414009019
发光二极管	保压, 带开关输出端	4 ... 20 mA	4 ... 20 mA	120	550	0.5	10	R414009022

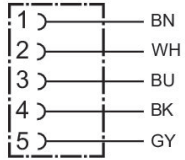
规格



- 1) 接口，用于M12x1型插接头
- 2) 发光二极管状态显示

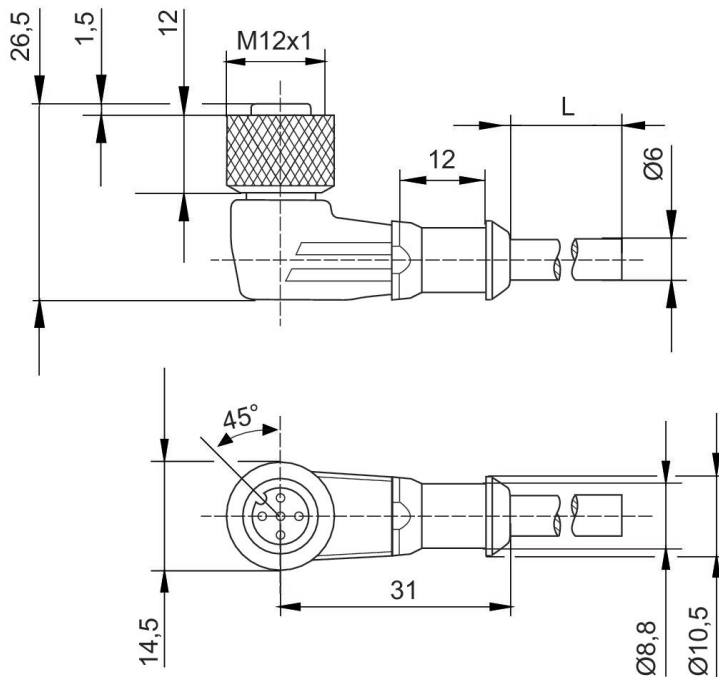
圆形插头, 系列 CON-RD

多针插头
M12x1
5-针



额定电压	电气连接 1, 类型	电气连接 1, 螺纹尺寸	电气连接 2, 类型	电缆长度 [m]	物料号
48 V AC/DC	多针插头	M12x1	开放式电缆终端	2.5	R419800109
48 V AC/DC	多针插头	M12x1	开放式电缆终端	5	R419800110
48 V AC/DC	多针插头	M12x1	开放式电缆终端	10	R419800546

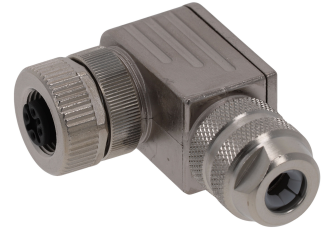
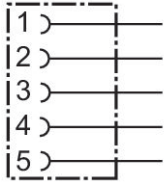
规格



L = 长度

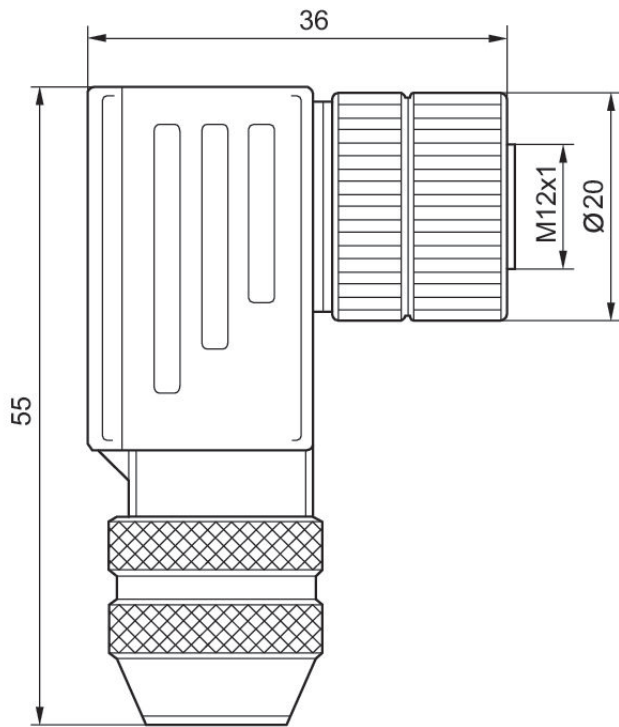
圆形插头, 系列 CON-RD

多针插头
M12x1
5-针



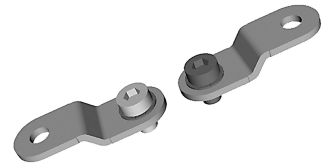
额定电压	电气连接 1, 类型	电气连接 1, 螺纹尺寸	物料号
48 V AC/DC	多针插头	M12x1	1824484029

规格

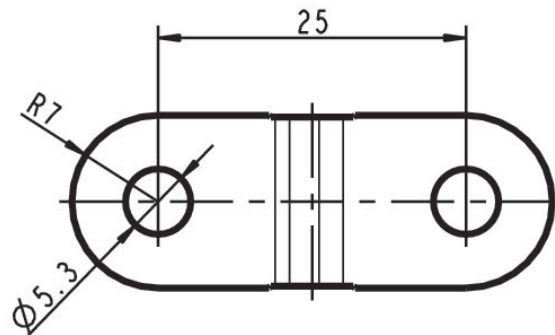
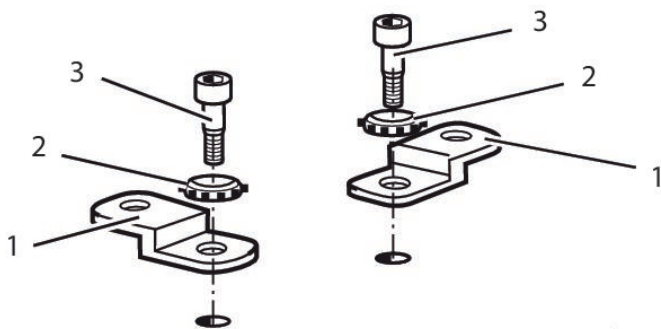


安装组件, 用于安装板

ED02
EV03



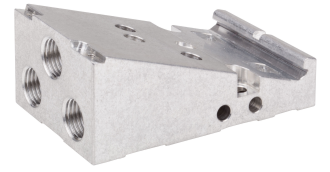
物料号
R414002582



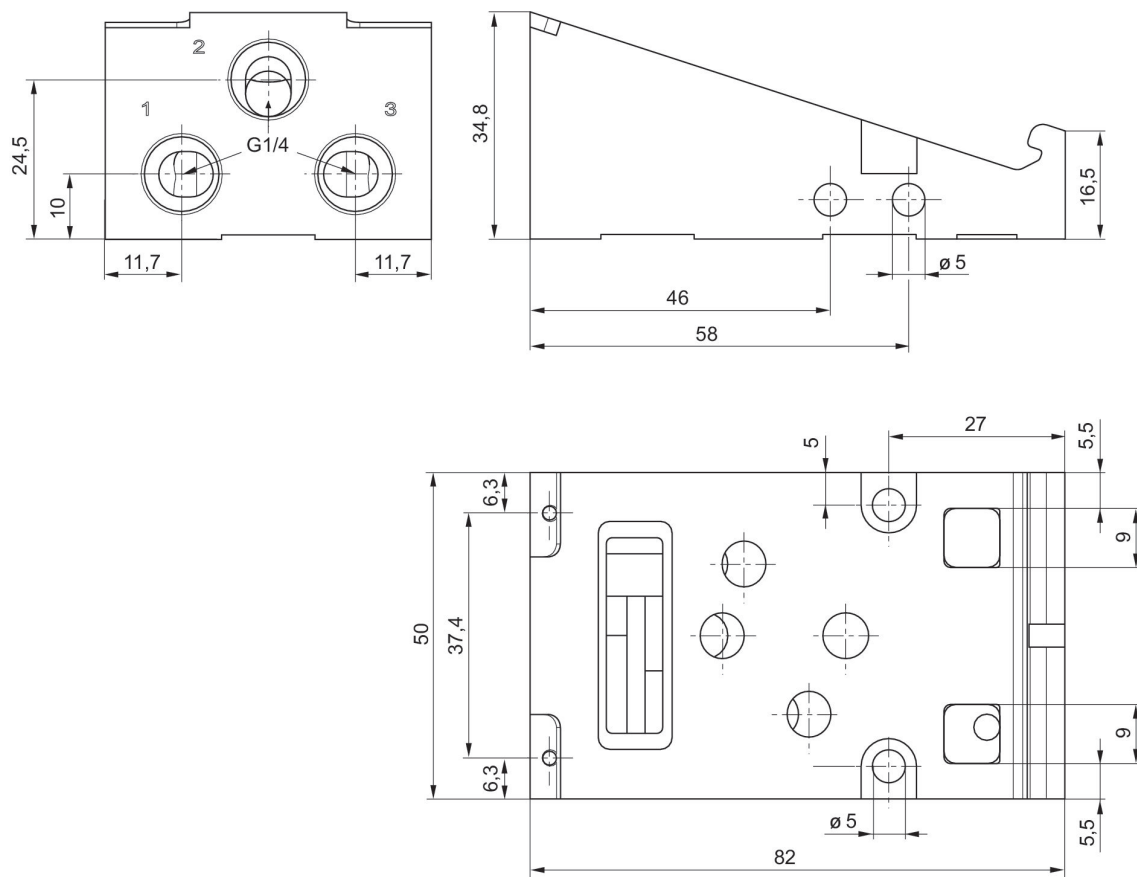
- 1) 安装板
- 2) 对中环
- 3) 安装螺栓 启动力矩: 6 Nm

底板

EV03



螺纹接口	物料号
G 1/4	R414007542



Efficient pneumatic solutions, our program: cylinders and drives, valves and valve systems, air supply management



Visit us: [Emerson.com/Aventics](https://www.emerson.com/Aventics)

Your local contact: [Emerson.com/contactus](https://www.emerson.com/contactus)



[Emerson.com](https://www.emerson.com)



[Facebook.com/EmersonAutomationSolutions](https://www.facebook.com/EmersonAutomationSolutions)



[LinkedIn.com/company/Emerson-Automation-Solutions](https://www.linkedin.com/company/Emerson-Automation-Solutions)



[Twitter.com/EMR_Automation](https://twitter.com/EMR_Automation)

An example configuration is depicted on the title page. The delivered product may thus vary from that in the illustration. Subject to change. This Document, as well as the data, specifications and other information set forth in it, are the exclusive property of AVENTICS GmbH. It may not be reproduced or given to third parties without its consent. Only use the AVENTICS products shown in industrial applications. Read the product documentation completely and carefully before using the product. Observe the applicable regulations and laws of the respective country. When integrating the product into applications, note the system manufacturer's specifications for safe use of the product. The data specified only serve to describe the product. No statements concerning a certain condition or suitability for a certain application can be derived from our information. The information given does not release the user from the obligation of own judgment and verification. It must be remembered that the products are subject to a natural process of wear and aging.

The Emerson logo is a trademark and service mark of Emerson Electric Co. Brand logotype are registered trademarks of one of the Emerson family of companies. All other marks are the property of their respective owners. © 2019 Emerson Electric Co. All rights reserved.



CONSIDER IT SOLVED™