

EV03



AVENTICS™

AVENTICS EV03 シリーズ E/P 圧
カレギュレータ


EMERSON™

AVENTICS EV03 シリーズ E/P 圧カレギュレータ

AVENTICS EV03 シリーズは、圧力調整をあまり必要としないアプリケーションに最適です。パイロットバルブの間接制御原理に従って機能します。電力損失、つまり不具合が生じた場合、メインバルブから気体が流出したとしても、パイロット容積内の圧力によって機械的な圧力制御が維持されます。EV03 は、設定値がたまにしか変化しない静的な状態に最適です。このバルブの重要な特徴は、非常に低いエネルギー消費です。AV03 または AV05 バルブマニホールドに取り付けて、配線、配管、スペース要件を最小限に抑えることができます。

- コンパクトなサイズで大流量
- 組立てが容易
- 軽量
- 利用可能な構成
- さまざまな電気接続が利用可能
- アナログまたは I/O リンク制御オプション



比例圧力調整器シリーズEV03

550 l/min

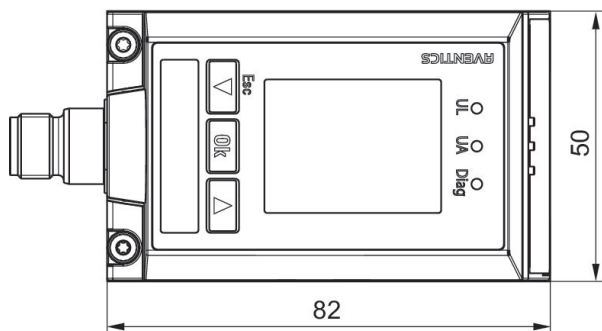
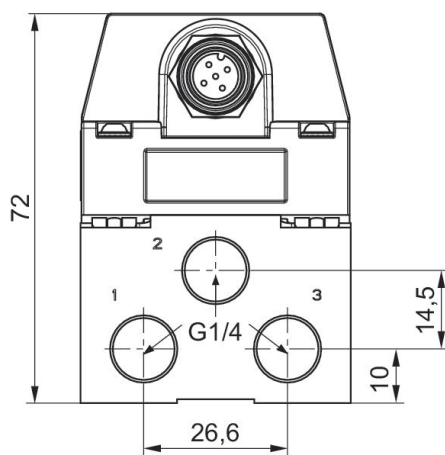
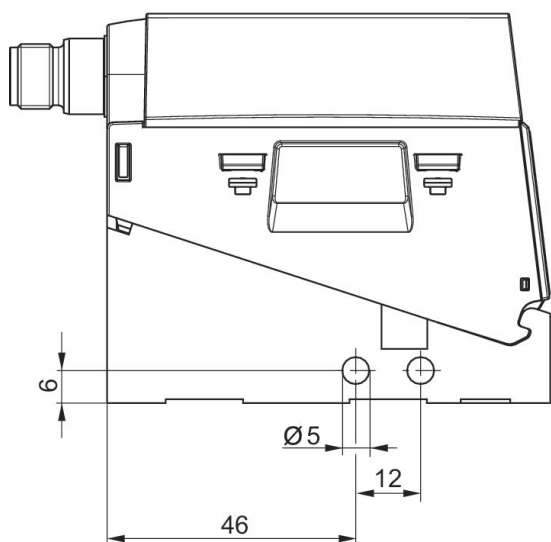
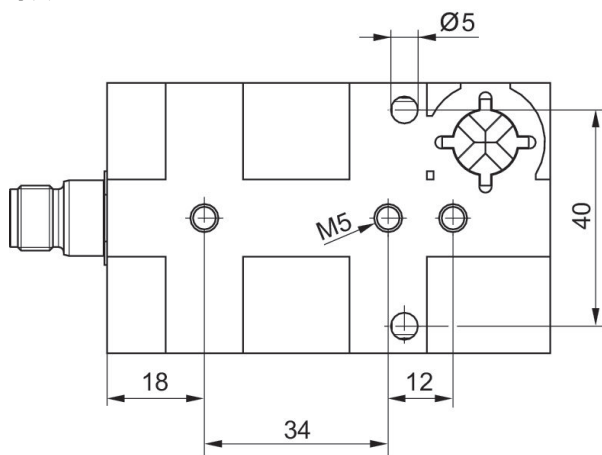
M12

ベースプレート付きベーシックバルブ



ディスプレイ	機能	実際値	目標値入力	電流入力 最大 [mA]	吐出 [l/min]	レギュレーション範囲 min. [bar]	レギュレーション範囲 max. [bar]	マテリアル番号
LCD ディスプレイ	圧カベント	0 ... 10 V	0 ... 10 V	220	550	0.5	6	R414008246
LCD ディスプレイ	圧カベント	4 ... 20 mA	4 ... 20 mA	220	550	0.5	6	R414008251
LCD ディスプレイ	圧カベント	0 ... 10 V	0 ... 10 V	220	550	0.5	10	R414008256
LCD ディスプレイ	圧カベント	4 ... 20 mA	4 ... 20 mA	220	550	0.5	10	R414008261
LCD ディスプレイ	圧力維持	0 ... 10 V	0 ... 10 V	160	550	0.5	6	R414008247
LCD ディスプレイ	圧力維持	4 ... 20 mA	4 ... 20 mA	160	550	0.5	6	R414008252
LCD ディスプレイ	圧力維持	0 ... 10 V	0 ... 10 V	160	550	0.5	10	R414008257
LCD ディスプレイ	圧力維持	4 ... 20 mA	4 ... 20 mA	160	550	0.5	10	R414008262
LCD ディスプレイ	圧力維持	0 ... 10 V	0 ... 10 V	160	550	0.5	10	R414008229
LCD ディスプレイ	圧力維持	4 ... 20 mA	4 ... 20 mA	160	550	0.5	10	R414008232

寸法



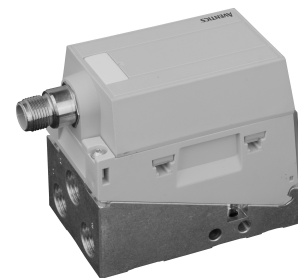
プラグ M12x1 用接続

比例圧力調整器シリーズEV03

550 l/min

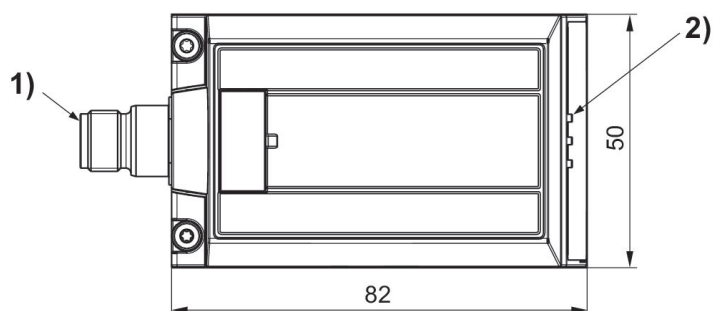
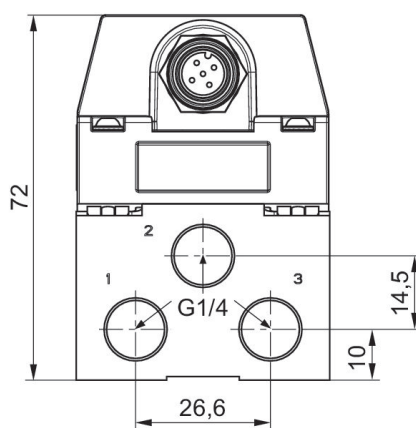
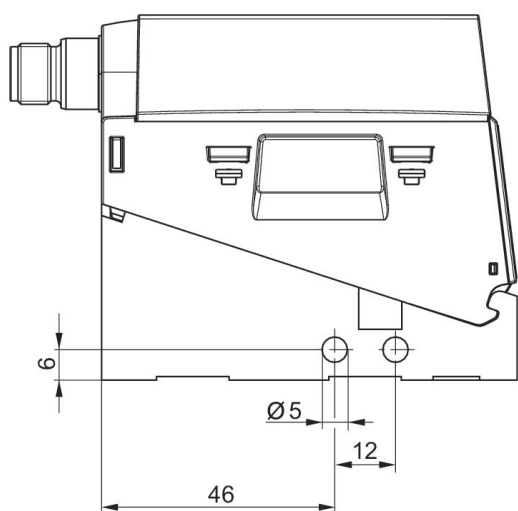
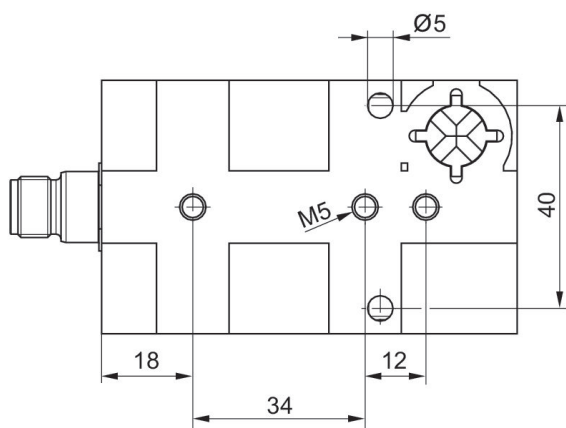
M12

ベースプレート付きベーシックバルブ



ディスプレイ	機能	実際値	目標値入力	電流入力 最大 [mA]	吐出 [l/min]	レギュレーション範囲 min. [bar]	レギュレーション範囲 max. [bar]	マテリアル番号
LED	圧カベント	0 ... 10 V	0 ... 10 V	180	550	0.5	6	R414008243
LED	圧カベント	4 ... 20 mA	4 ... 20 mA	180	550	0.5	6	R414008248
LED	圧カベント	0 ... 10 V	0 ... 10 V	180	550	0.5	10	R414008253
LED	圧カベント	4 ... 20 mA	4 ... 20 mA	180	550	0.5	10	R414008258
LED	圧力維持	0 ... 10 V	0 ... 10 V	120	550	0.5	6	R414008244
LED	圧力維持	0 ... 20 mA	0 ... 20 mA	120	550	0.5	6	R414008449
LED	圧力維持	4 ... 20 mA	4 ... 20 mA	120	550	0.5	6	R414008249
LED	圧力維持, スイッチ出力付	0 ... 10 V	0 ... 10 V	120	550	0.5	6	R414008245
LED	圧力維持, スイッチ出力付	4 ... 20 mA	4 ... 20 mA	120	550	0.5	6	R414008250
LED	圧力維持, 出力 10V 定電圧設定値 ポテンシオメータ供給用。	0 ... 10 V	0 ... 10 V	120	550	0.5	6	R414008451
LED	圧力維持	0 ... 10 V	0 ... 10 V	120	550	0.5	6	R414008453
LED	圧力維持	0 ... 10 V	0 ... 10 V	120	550	0.5	10	R414008254
LED	圧力維持	0 ... 20 mA	0 ... 20 mA	120	550	0.5	10	R414008450
LED	圧力維持	4 ... 20 mA	4 ... 20 mA	120	550	0.5	10	R414008259
LED	圧力維持, スイッチ出力付	0 ... 10 V	0 ... 10 V	120	550	0.5	10	R414008255
LED	圧力維持, スイッチ出力付	4 ... 20 mA	4 ... 20 mA	120	550	0.5	10	R414008260
LED	圧力維持, 出力 10V 定電圧設定値 ポテンシオメータ供給用。	0 ... 10 V	0 ... 10 V	120	550	0.5	10	R414008452
LED	圧力維持	0 ... 10 V	0 ... 10 V	120	550	0.5	10	R414008227
LED	圧力維持	4 ... 20 mA	4 ... 20 mA	120	550	0.5	10	R414008230
LED	圧力維持, スイッチ出力付	0 ... 10 V	0 ... 10 V	120	550	0.5	10	R414008228
LED	圧力維持, スイッチ出力付	4 ... 20 mA	4 ... 20 mA	180	550	0.5	10	R414008231

寸法



- 1) プラグ M12x1 用接続
- 2) 状況表示 LED

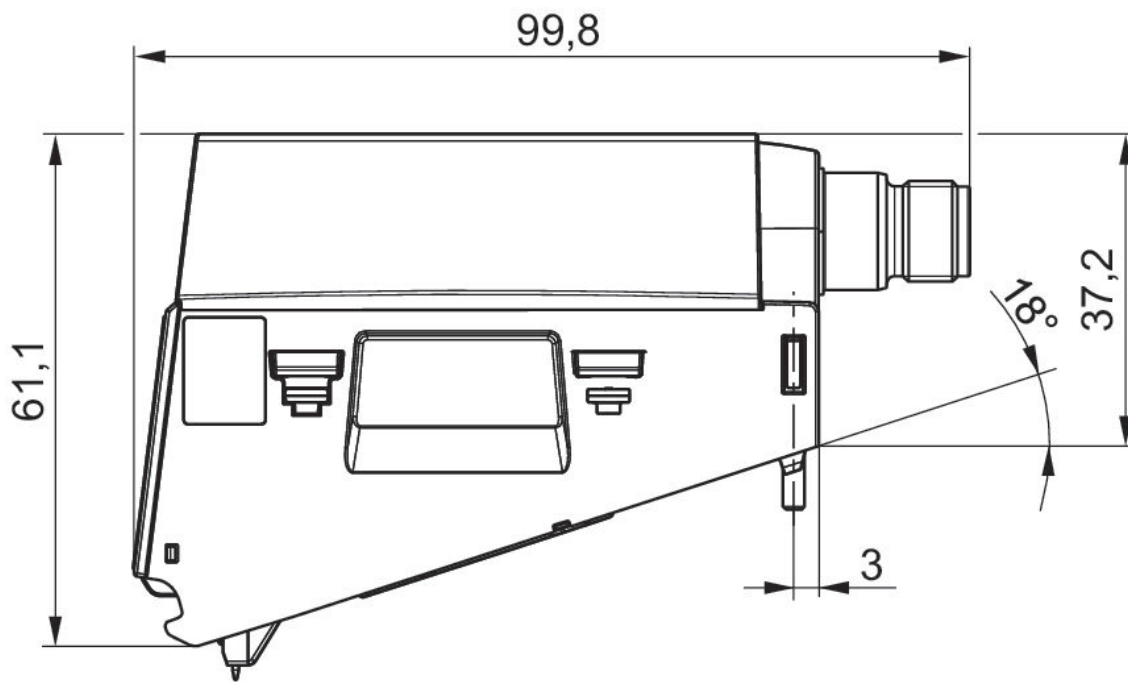
比例圧力調整器シリーズEV03

550 l/min
M12
基本弁 ベースプレートなし



ディスプレイ	機能	実際値	目標値入力	電流入力 最大 [mA]	吐出 [l/min]	レギュレーション範囲 min. [bar]	レギュレーション範囲 max. [bar]	マテリアル番号
LCD ディ스플레이	圧カベント	0 ... 10 V	0 ... 10 V	220	550	0.5	6	R414009027
LCD ディ스플레이	圧カベント	4 ... 20 mA	4 ... 20 mA	220	550	0.5	6	R414009032
LCD ディ스플레이	圧カベント	0 ... 10 V	0 ... 10 V	220	550	0.5	10	R414009037
LCD ディ스플레이	圧カベント	4 ... 20 mA	4 ... 20 mA	220	550	0.5	10	R414009042
LCD ディ스플레이	圧力維持	0 ... 10 V	0 ... 10 V	160	550	0.5	6	R414009028
LCD ディ스플레이	圧力維持	4 ... 20 mA	4 ... 20 mA	160	550	0.5	6	R414009033
LCD ディ스플레이	圧力維持	0 ... 10 V	0 ... 10 V	160	550	0.5	10	R414009038
LCD ディ스플레이	圧力維持	4 ... 20 mA	4 ... 20 mA	160	550	0.5	10	R414009043
LCD ディ스플레이	圧力維持	0 ... 10 V	0 ... 10 V	160	550	0.5	10	R414009020
LCD ディ스플레이	圧力維持	4 ... 20 mA	4 ... 20 mA	160	550	0.5	10	R414009023

寸法



プラグ M12x1 用接続

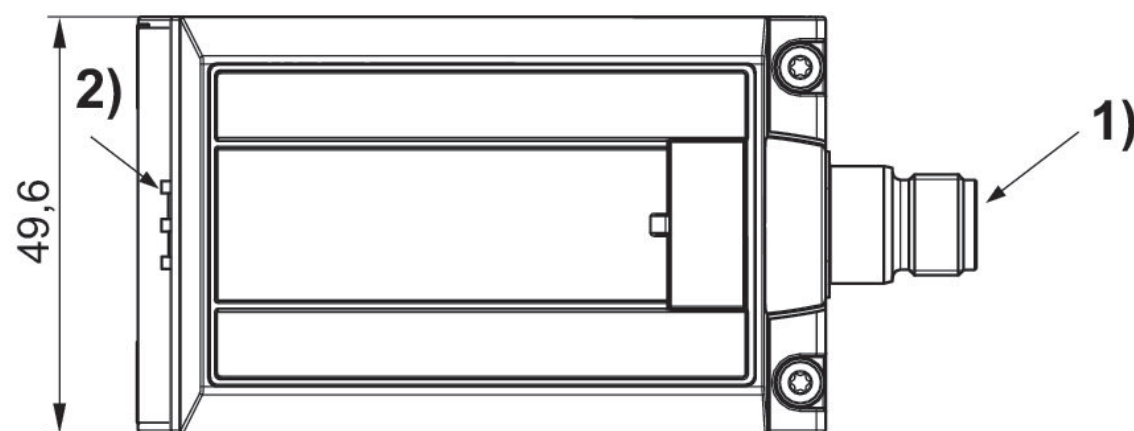
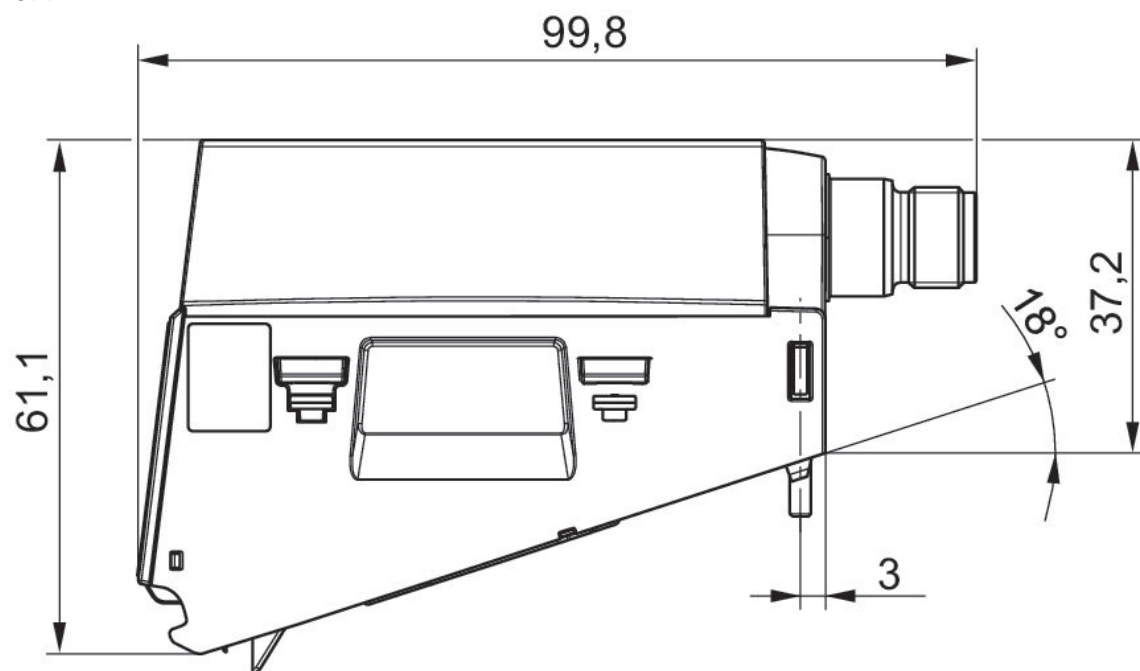
比例圧力調整器シリーズEV03

550 l/min
M12
基本弁 ベースプレートなし



ディスプレイ	機能	実際値	目標値入力	電流入力 最大 [mA]	吐出 [l/min]	レギュレーション範囲 min. [bar]	レギュレーション範囲 max. [bar]	マテリアル番号
LED	圧カベント	0 ... 10 V	0 ... 10 V	180	550	0.5	6	R414009024
LED	圧カベント	4 ... 20 mA	4 ... 20 mA	180	550	0.5	6	R414009029
LED	圧カベント	0 ... 10 V	0 ... 10 V	180	550	0.5	10	R414009034
LED	圧カベント	4 ... 20 mA	4 ... 20 mA	180	550	0.5	10	R414009039
LED	圧力維持	0 ... 10 V	0 ... 10 V	120	550	0.5	6	R414009025
LED	圧力維持	4 ... 20 mA	4 ... 20 mA	120	550	0.5	6	R414009030
LED	圧力維持	0 ... 10 V	0 ... 10 V	120	550	0.5	10	R414009035
LED	圧力維持	4 ... 20 mA	4 ... 20 mA	120	550	0.5	10	R414009040
LED	圧力維持, スイッチ出力付	0 ... 10 V	0 ... 10 V	120	550	0.5	6	R414009026
LED	圧力維持, スイッチ出力付	4 ... 20 mA	4 ... 20 mA	120	550	0.5	6	R414009031
LED	圧力維持, スイッチ出力付	0 ... 10 V	0 ... 10 V	120	550	0.5	10	R414009036
LED	圧力維持, スイッチ出力付	4 ... 20 mA	4 ... 20 mA	120	550	0.5	10	R414009041
LED	圧力維持	0 ... 10 V	0 ... 10 V	120	550	0.5	10	R414009018
LED	圧力維持	4 ... 20 mA	4 ... 20 mA	120	550	0.5	10	R414009021
LED	圧力維持, スイッチ出力付	0 ... 10 V	0 ... 10 V	120	550	0.5	10	R414009019
LED	圧力維持, スイッチ出力付	4 ... 20 mA	4 ... 20 mA	120	550	0.5	10	R414009022

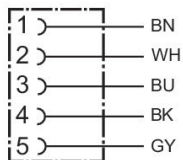
寸法



- 1) プラグ M12x1 用接続
- 2) 状況表示 LED

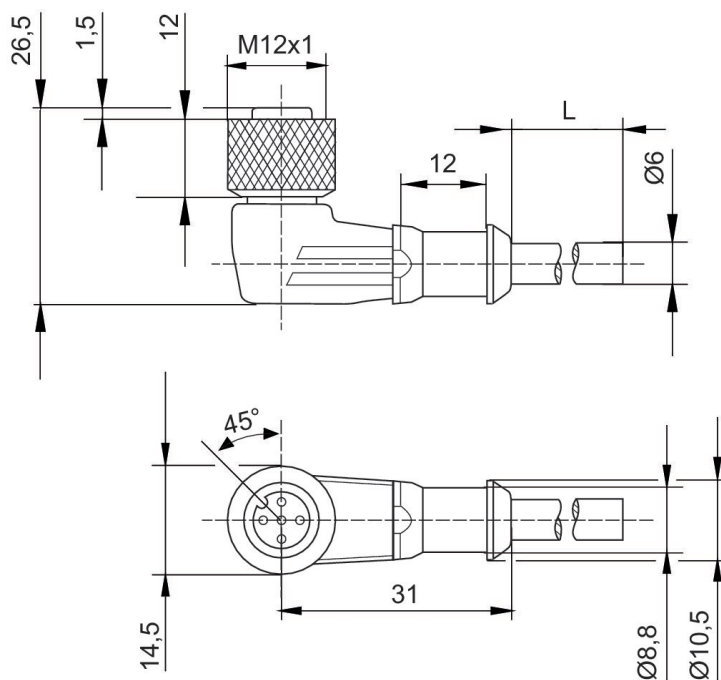
丸型差込みコネクタ, シリーズ CON-RD

ソケット
M12x1
5極



作動電圧	電気接続 1, タイプ	電気接続 1, スレッドサイズ	電気接続 2, タイプ	ケーブル長さ [m]	マテリアル番号
48 V AC/DC	ソケット	M12x1	開いているケーブルの端	2.5	R419800109
48 V AC/DC	ソケット	M12x1	開いているケーブルの端	5	R419800110
48 V AC/DC	ソケット	M12x1	開いているケーブルの端	10	R419800546

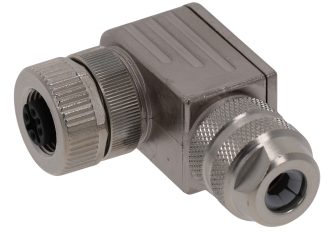
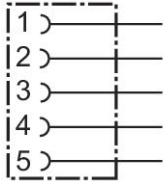
寸法



L = 長さ

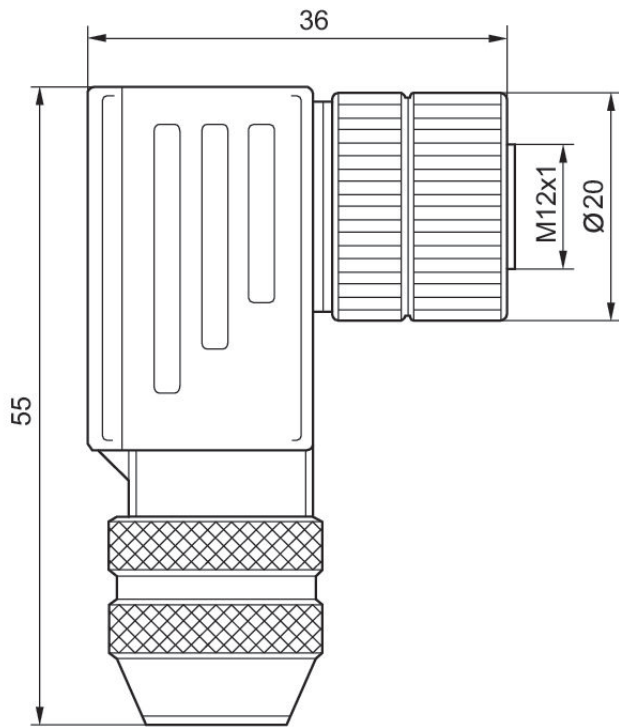
丸型差込みコネクタ, シリーズ CON-RD

ソケット
M12x1
5極



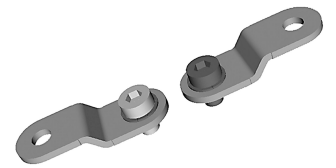
作動電圧	電気接続 1, タイプ	電気接続 1, スレッドサイズ	マテリアル番号
48 V AC/DC	ソケット	M12x1	1824484029

寸法

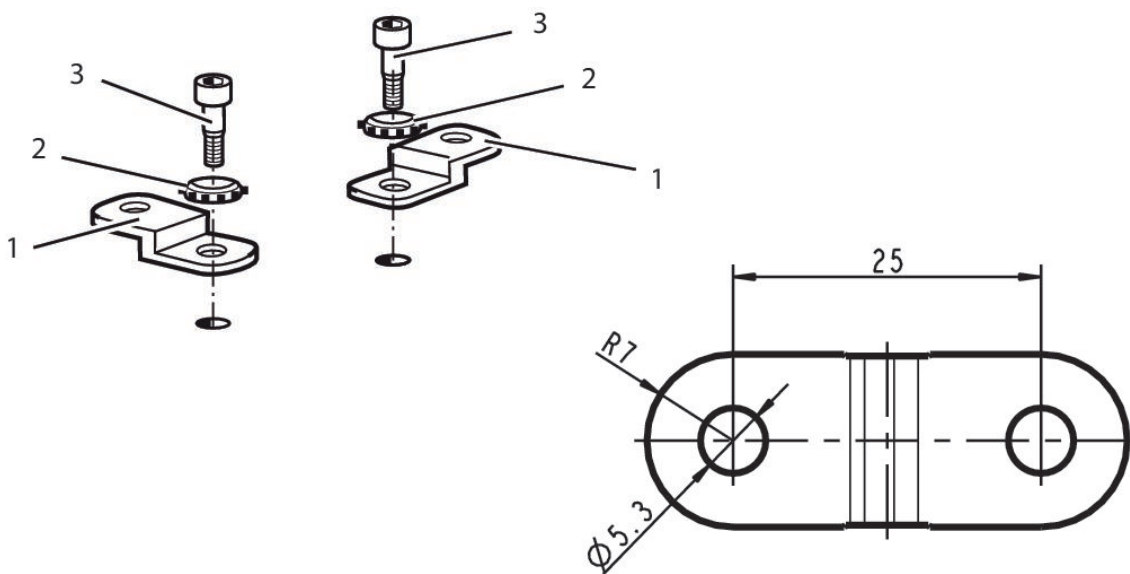


取付けキット, 組立て板用

ED02
EV03



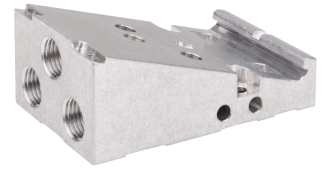
マテリアル番号
R414002582



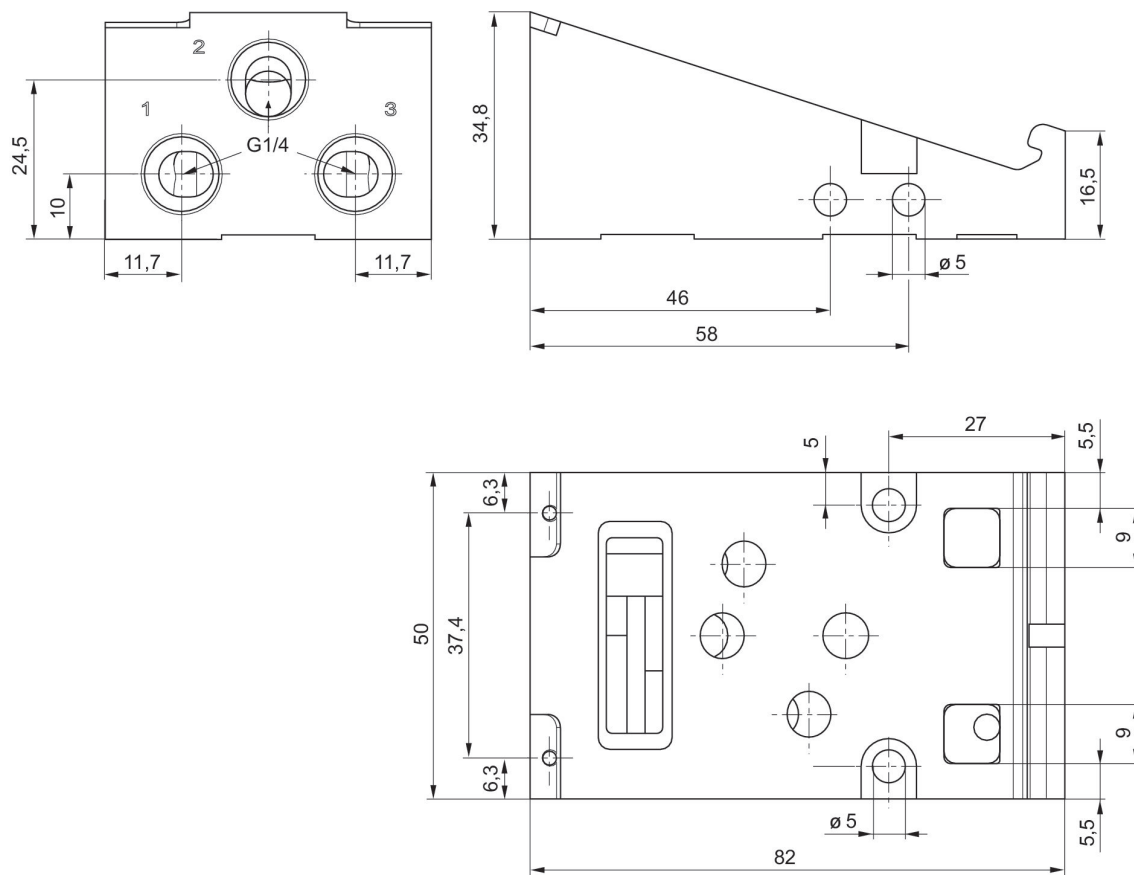
- 1) 取付け板金
- 2) 細歯リング
- 3) 取付けねじ 締め付けトルク : 6 Nm

ベースプレート

EV03



スレッドポート	マテリアル番号
G 1/4	R414007542



Efficient pneumatic solutions, our program: cylinders and drives, valves and valve systems, air supply management



Visit us: [Emerson.com/Aventics](https://www.emerson.com/Aventics)

Your local contact: [Emerson.com/contactus](https://www.emerson.com/contactus)



[Emerson.com](https://www.emerson.com)



[Facebook.com/EmersonAutomationSolutions](https://www.facebook.com/EmersonAutomationSolutions)



[LinkedIn.com/company/Emerson-Automation-Solutions](https://www.linkedin.com/company/Emerson-Automation-Solutions)



[Twitter.com/EMR_Automation](https://twitter.com/EMR_Automation)

An example configuration is depicted on the title page. The delivered product may thus vary from that in the illustration. Subject to change. This Document, as well as the data, specifications and other information set forth in it, are the exclusive property of AVENTICS GmbH. It may not be reproduced or given to third parties without its consent. Only use the AVENTICS products shown in industrial applications. Read the product documentation completely and carefully before using the product. Observe the applicable regulations and laws of the respective country. When integrating the product into applications, note the system manufacturer's specifications for safe use of the product. The data specified only serve to describe the product. No statements concerning a certain condition or suitability for a certain application can be derived from our information. The information given does not release the user from the obligation of own judgment and verification. It must be remembered that the products are subject to a natural process of wear and aging.

The Emerson logo is a trademark and service mark of Emerson Electric Co. Brand logotype are registered trademarks of one of the Emerson family of companies. All other marks are the property of their respective owners. © 2019 Emerson Electric Co. All rights reserved.



CONSIDER IT SOLVED™