

CC02



AVENTICS™

AVENTICS CC02 シリーズ チェック
クチョークバルブ


EMERSON™

シリーズ CC02

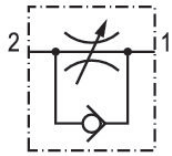
AVENTICS CC シリーズ チェックチョークバルブは、50～1,960 l/minの定格流量用に設計されています。プッシュイン継手または雌ねじ付きのさまざまなバージョンをご利用いただけます。

- $Q_n = 85 \dots 1960 \text{ l/min}$



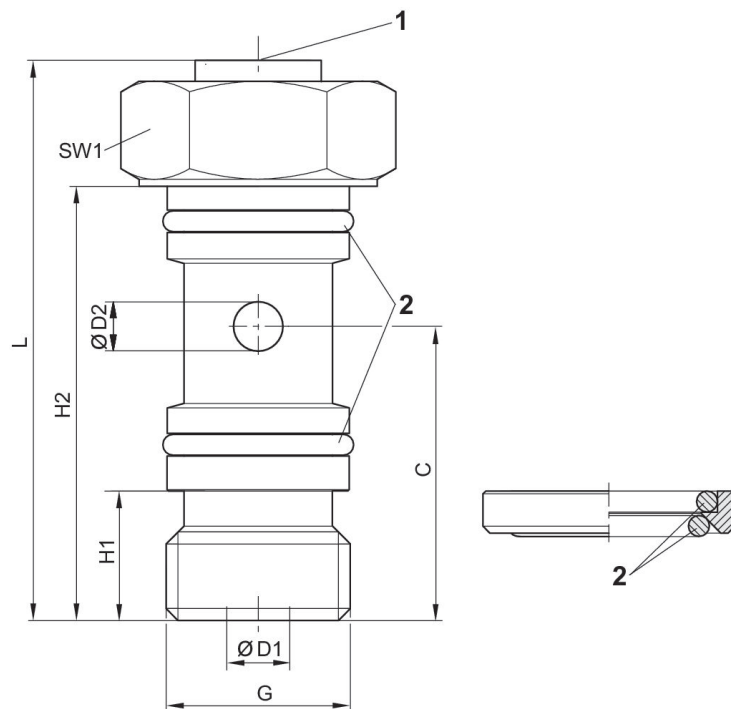
チェック・チョーク弁、高級鋼, シリーズ CC02-SL

雄ねじ



圧縮空気ポート 2	絞り方向	定格吐出 Qn 2 から 1 [l/min]	材質 ハウジング	マテリアル番号
G 1/8	2 > 1	350	ステンレススチール	R412004980
G 1/4	2 > 1	600	ステンレススチール	R412004981

寸法



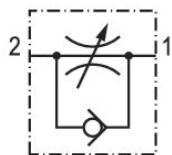
- 1) 絞りねじのスロット 1 mm
- 2) 封リング

マテリアル番号	G	Ø D1	Ø D2	H1	H2	L 1)	C	SW1
R412004980	G 1/8	3	3	7.8	25	32	17.5	14
R412004981	G 1/4	4.5	3.5	9.25	31	40	21	17

1) 最大

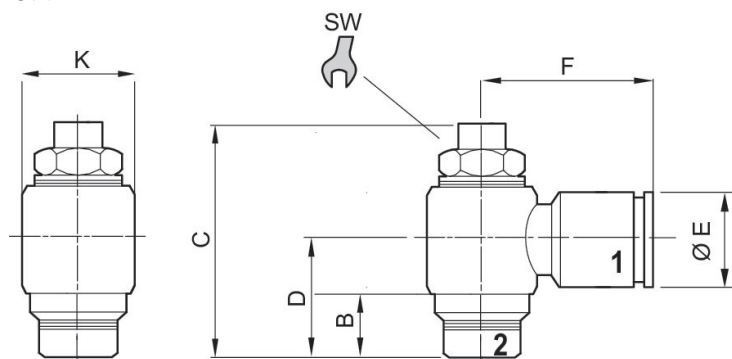
チェック・チョーク弁、高級鋼, シリーズ CC02-SL

雄ねじ
プラグインフィッティング



圧縮空気ポート 1	圧縮空気ポート 2	絞り方向	定格吐出 Qn 2 から 1 [l/min]	材質 ハウジング	マテリアル番号
Ø 4	M5	2 > 1	50	ステンレススチール	R412024736
Ø 4	G 1/8	2 > 1	150	ステンレススチール	R412024737
Ø 6	G 1/8	2 > 1	190	ステンレススチール	R412024738
Ø 8	G 1/8	2 > 1	200	ステンレススチール	R412024739
Ø 6	G 1/4	2 > 1	370	ステンレススチール	R412024740
Ø 8	G 1/4	2 > 1	420	ステンレススチール	R412024741
Ø 10	G 3/8	2 > 1	1000	ステンレススチール	R412024742

寸法



マテリアル番号	ポート 1	ポート 2	B	C	D	ØE	F	ØK	SW
R412024736	Ø 4	M5	5	28.5	12.5	9	18	10	6
R412024737	Ø 4	G 1/8	5	32	15.5	9	19.5	14	9
R412024738	Ø 6	G 1/8	5	32	15.5	12	22	14	9
R412024739	Ø 8	G 1/8	5	32	15.5	14	22.5	14	9
R412024740	Ø 6	G 1/4	6.5	40	17.5	12	23.5	17	10
R412024741	Ø 8	G 1/4	6.5	40	17.5	14	24	17	10
R412024742	Ø 10	G 1/4	9	52	22	16	28	22	14

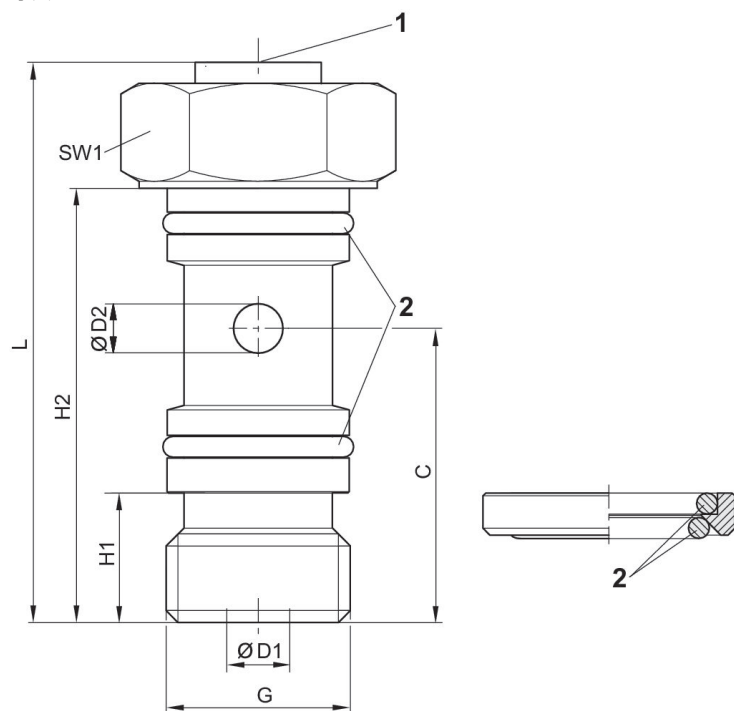
チェック・チョーク弁、高級鋼, シリーズ CC02-SL

雄ねじ



圧縮空気ポート 2	絞り方向	定格吐出 Qn 1 から 2 [l/min]	材質 ハウジング	マテリアル番号
G 1/8	1 > 2	350	ステンレススチール	R412010456
G 1/4	1 > 2	600	ステンレススチール	R412010457

寸法



- 1) 絞りねじのスロット 1 mm
- 2) 封リング

マテリアル番号	G	Ø D1	Ø D2	H1	H2	L 1)	C	SW1
R412010456	G 1/8	3	3	6	25	32	17.5	14
R412010457	G 1/4	3.5	3.5	9.25	31	40	21	17

1) 最大

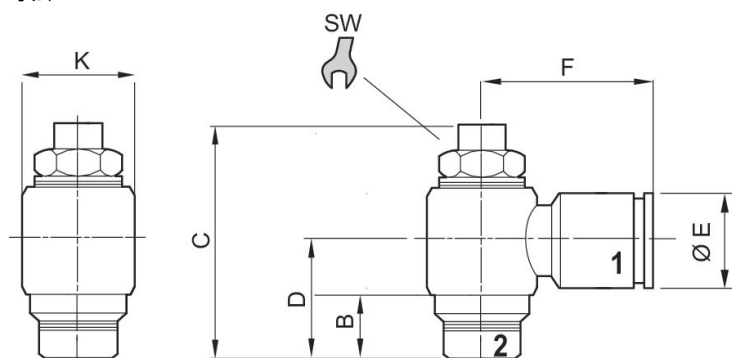
チェック・チョーク弁、高級鋼, シリーズ CC02-SL

プラグインフィッティング
雄ねじ



圧縮空気ポート 1	圧縮空気ポート 2	絞り方向	定格吐出 Qn 1 から 2 [l/min]	材質 ハウジング	マテリアル番号
Ø 4	G 1/8	1 > 2	150	ステンレススチール	R412024749
Ø 6	G 1/8	1 > 2	190	ステンレススチール	R412024750
Ø 6	G 1/4	1 > 2	370	ステンレススチール	R412024751
Ø 8	G 1/4	1 > 2	420	ステンレススチール	R412024752
Ø 10	G 3/8	1 > 2	1000	ステンレススチール	R412024753

寸法



マテリアル番号	ポート 1	ポート 2	B	C	D	ØE	F	ØK	SW
R412024749	Ø 4	G 1/8	5	32	15.5	9	19.5	14	9
R412024750	Ø 6	G 1/8	5	32	15.5	12	22	14	9
R412024751	Ø 6	G 1/4	6.5	40	17.5	12	23.5	17	10
R412024752	Ø 8	G 1/4	6.5	40	17.5	14	24	17	10
R412024753	Ø 10	G 3/4	9	52	22	16	28	22	14

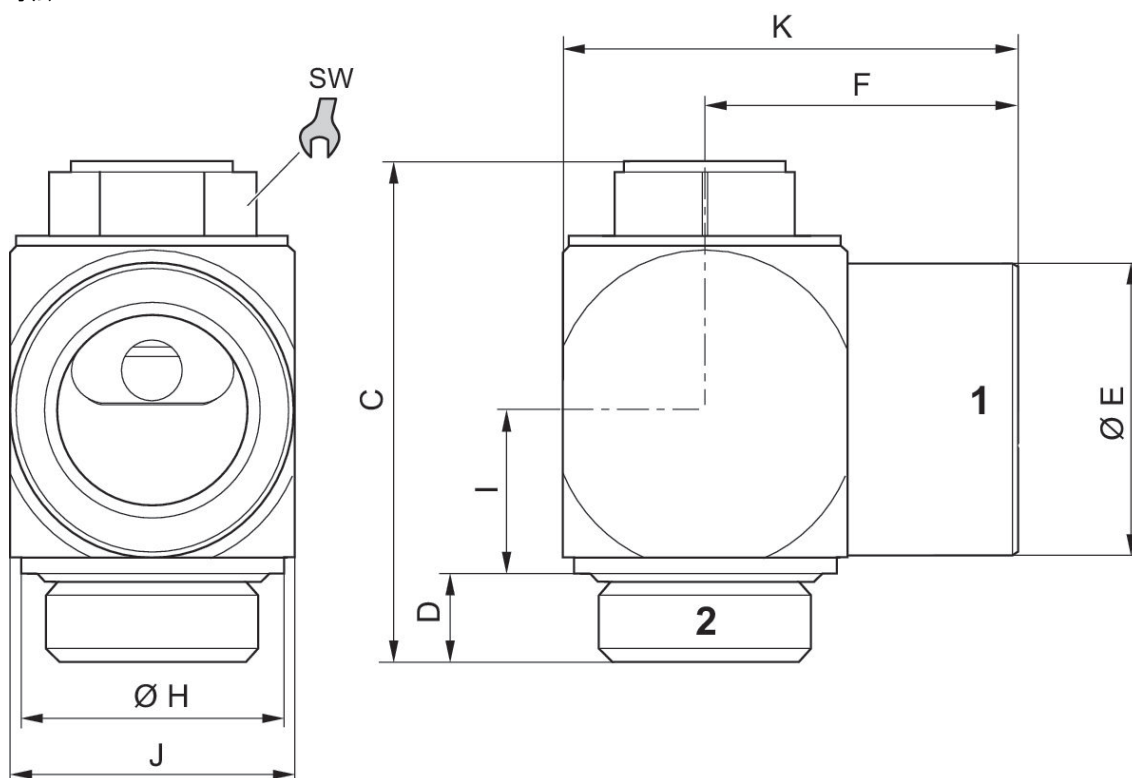
チェック・チョーク弁, シリーズ CC02-AL-HNBR

雌ねじ
雄ねじ



圧縮空気ポート 1	圧縮空気ポート 2	絞り方向	定格吐出 Qn 1 から 2 [l/min]	材質 ハウジング	マテリアル番号
G 1/8	G 1/8	1 > 2	314	アルミニウム, 陽極酸化処理	R412026732

寸法



マテリアル番号	ポート 1	ポート 2	C	D	ØE	F	ØH	I	J	K
R412026732	G 1/8	G 1/8	28.5	5.3	13	13	16.5	7.9	9	15

マテリアル番号	SW
R412026732	10

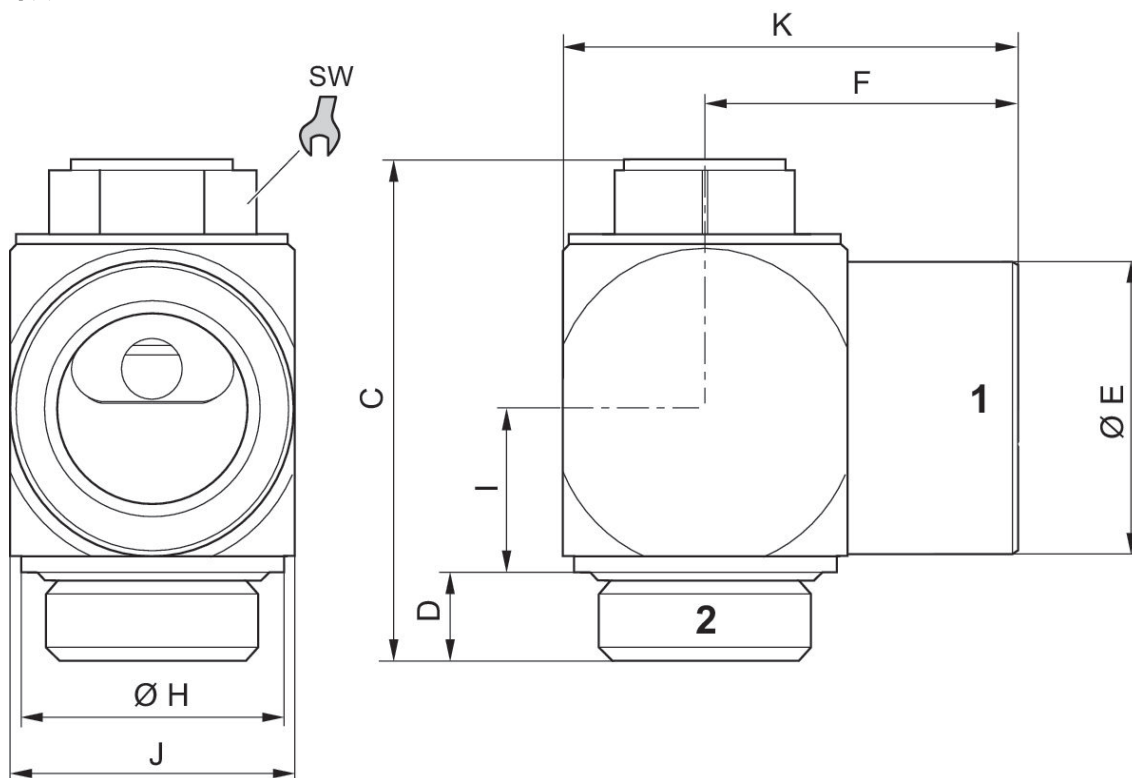
チェック・チョーク弁, シリーズ CC02-AL

雌ねじ
雄ねじ



圧縮空気ポート 1	圧縮空気ポート 2	絞り方向	定格吐出 Qn 1 から 2 [l/min]	材質 ハウジング	マテリアル番号
M5	M5	1 > 2	85	アルミニウム, 陽極酸化処理	R412004836
G 1/8	G 1/8	1 > 2	360	アルミニウム, 陽極酸化処理	0821200201
G 1/4	G 1/4	1 > 2	540	アルミニウム, 陽極酸化処理	0821200202

寸法



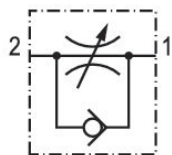
マテリアル番号	ポート 1	ポート 2	C	D	ØE	F	ØH	I	J	K
R412004836	M5	M5	21.8	4.1	8	10	8.5	5.8	9	15
0821200201	G 1/8	G 1/8	28.5	5.3	13	16.5	14	7.9	15	23.5

マテリアル番号	ポート 1	ポート 2	C	D	ØE	F	ØH	I	J	K
0821200202	G 1/4	G 1/4	33.6	6.2	16	18	17	9.5	19	28

マテリアル番号	SW
R412004836	7
0821200201	10
0821200202	13

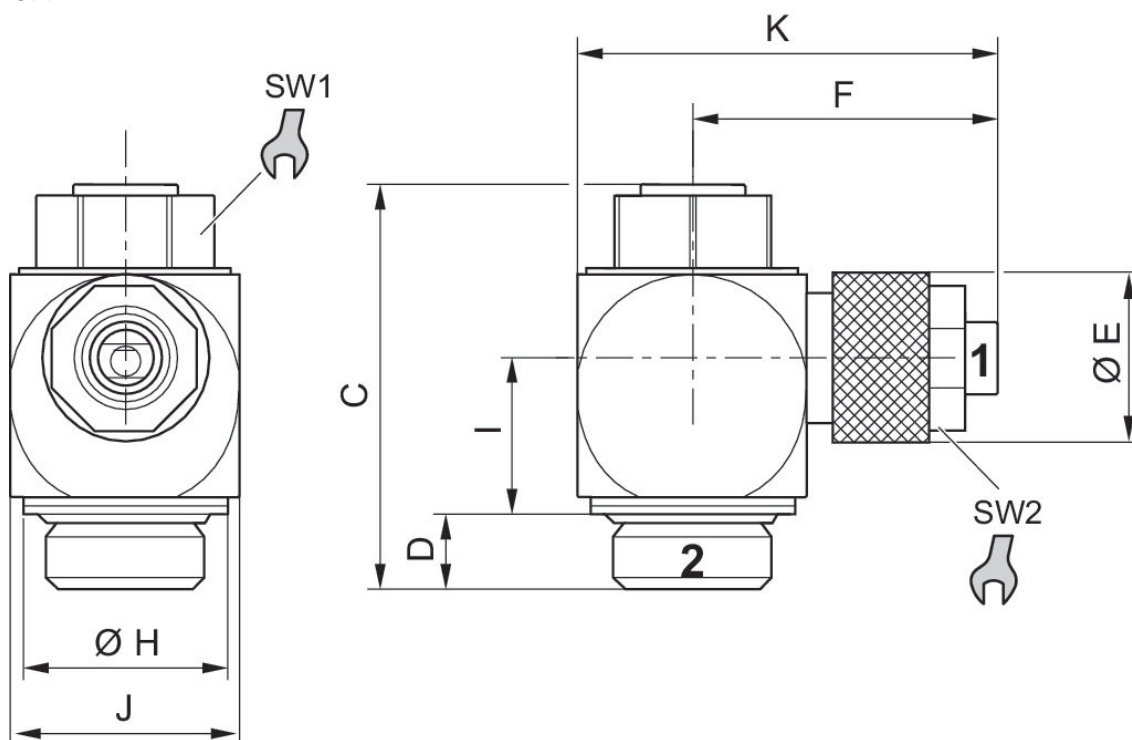
チェック・チョーク弁, シリーズ CC02-AL

プラグインフィッティング、スリーブナット付き
雄ねじ



圧縮空気ポート 1	圧縮空気ポート 2	絞り方向	定格吐出 Qn 2 から 1 [l/min]	材質 ハウジング	マテリアル番号
Ø 3x0,6	M5	2 > 1	85	アルミニウム, 陽極酸化 処理	0821200117
Ø 3x1	M5	2 > 1	85	アルミニウム, 陽極酸化 処理	R412026121
Ø 4x1	M5	2 > 1	85	アルミニウム, 陽極酸化 処理	R412026120
Ø 4x1	G 1/8	2 > 1	360	アルミニウム, 陽極酸化 処理	R412026119
Ø 4x1	G 1/4	2 > 1	540	アルミニウム, 陽極酸化 処理	0821200181
Ø 6x1	G 1/8	2 > 1	360	アルミニウム, 陽極酸化 処理	R412004775
Ø 6x1	G 1/4	2 > 1	540	アルミニウム, 陽極酸化 処理	R412004776
Ø 6x1	G 3/8	2 > 1	900	アルミニウム, 陽極酸化 処理	0821200184
Ø 9x1,5	G 3/8	2 > 1	900	アルミニウム, 陽極酸化 処理	0821200185

寸法

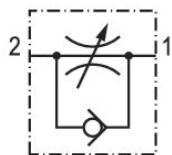


マテリアル番号	ポート 1	ポート 2	C	D	ØE	F	ØH	I	J	K
0821200117	Ø 3x0,6	M5	21.8	4.1	10	16	8.5	7.4	10	21.5
R412026121	Ø 3x1	M5	21.8	4.1	10	16	8.5	7.4	10	21.5
R412026120	Ø 4x1	M5	21.8	4.1	10	16	8.5	7.4	10	22
R412026119	Ø 4x1	G 1/8	28.5	5.5	10	20	14	10.5	15	28
R412004775	Ø 6x1	G 1/8	28.5	5.5	14	23.8	14	10.5	15	31.8
0821200181	Ø 6x1	G 1/4	33.6	6.2	8	24.3	17	13	19	31.6
R412004776	Ø 6x1	G 1/4	33.6	6.2	12	25.5	17	13	19	35.1
0821200184	Ø 4x1	G 3/8	41	7.2	14	27.6	22	15.2	24	39.6
0821200185	Ø 9x1,5	G 3/8	41	7.2	17	28.2	22	16.3	24	40.2

マテリアル番号	SW1	SW2
0821200117	7	8
R412026121	7	8
R412026120	7	8
R412026119	10	8
R412004775	10	12
0821200181	13	8
R412004776	13	12
0821200184	16	12
0821200185	16	15

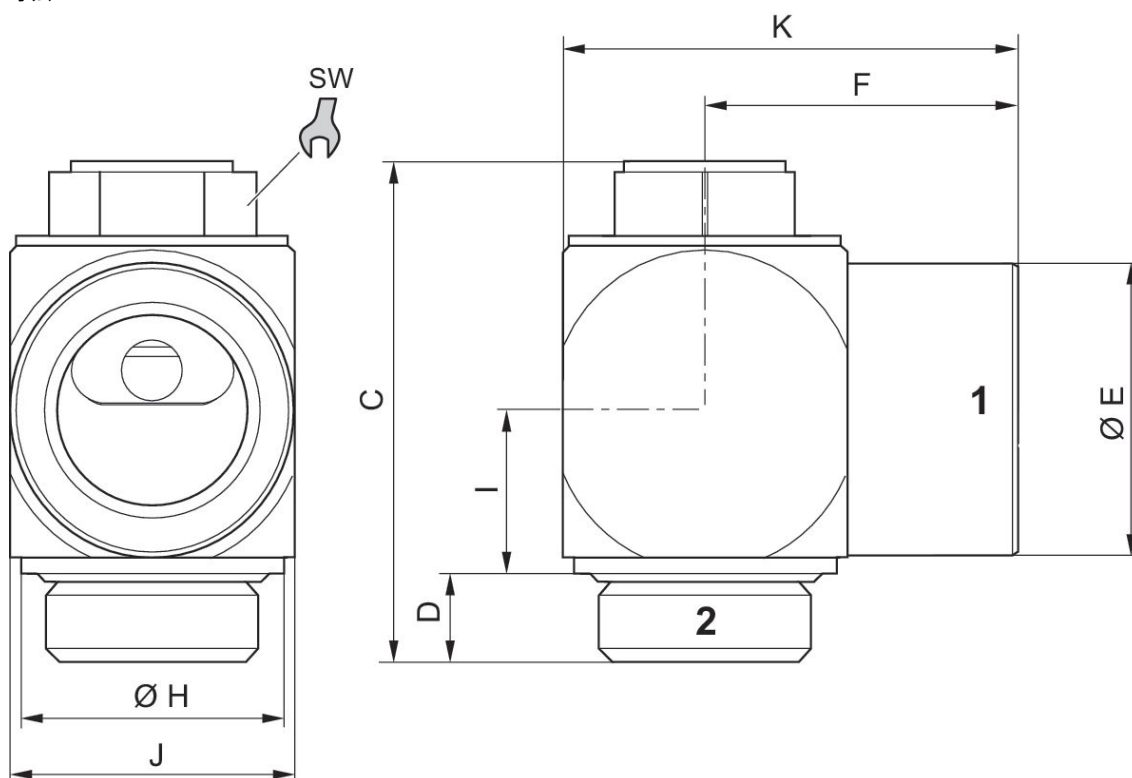
チェック・チョーク弁, シリーズ CC02-AL

雌ねじ
雄ねじ



圧縮空気ポート 1	圧縮空気ポート 2	絞り方向	定格吐出 Qn 2 から 1 [l/min]	材質 ハウジング	マテリアル番号
M5	M5	2 > 1	68	アルミニウム, 陽極酸化処理	R412004833
G 1/8	G 1/8	2 > 1	363	アルミニウム, 陽極酸化処理	0821200204
G 1/4	G 1/4	2 > 1	568	アルミニウム, 陽極酸化処理	0821200205
G 3/8	G 3/8	2 > 1	1196	アルミニウム, 陽極酸化処理	0821200206
G 1/2	G 1/2	2 > 1	2691	アルミニウム, 陽極酸化処理	0821200207

寸法

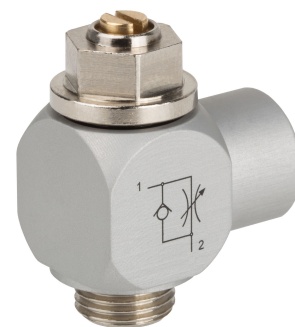
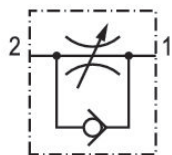


マテリアル番号	ポート 1	ポート 2	C	D	ØE	F	ØH	I	J	K
R412004833	M5	M5	21.8	4.1	8	10	8.5	5.8	9	15
0821200204	G 1/8	G 1/8	28.5	5.3	13	16.5	14	7.9	15	23.5
0821200205	G 1/4	G 1/4	33.6	6.2	16	18	17	9.5	19	28
0821200206	G 3/8	G 3/8	41	7.2	22	26	22	13.3	24	38
0821200207	G 1/2	G 1/2	47.8	8.5	28	31	26	15.7	28	45

マテリアル番号	SW
R412004833	7
0821200204	10
0821200205	13
0821200206	16
0821200207	18

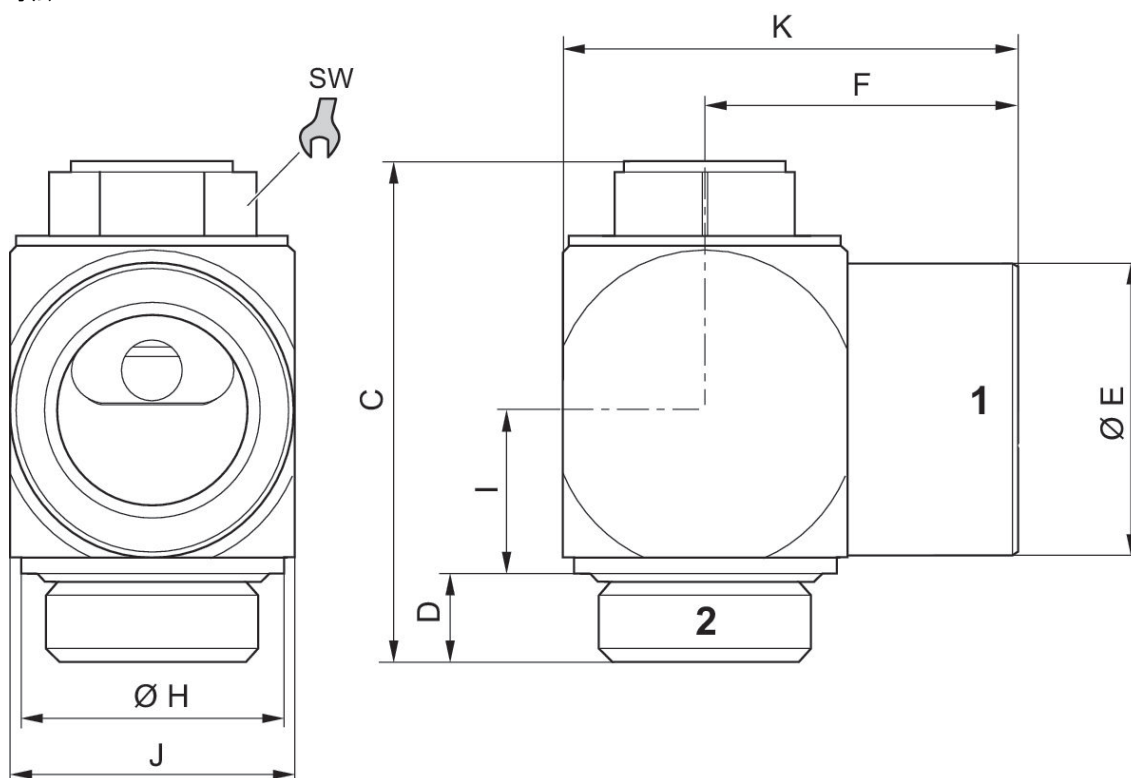
チェック・チョーク弁, シリーズ CC02-AL-HNBR

雌ねじ
雄ねじ



圧縮空気ポート 1	圧縮空気ポート 2	絞り方向	定格吐出 Qn 2 から 1 [l/min]	材質 ハウジング	マテリアル番号
G 1/8	G 1/8	2 > 1	363	アルミニウム, 陽極酸化処理	R412026731

寸法



マテリアル番号	ポート 1	ポート 2	C	D	ØE	F	ØH	I	J	K
R412026731	G 1/8	G 1/8	28.5	5.3	13	13	16.5	7.9	9	15

マテリアル番号	SW
R412026731	10

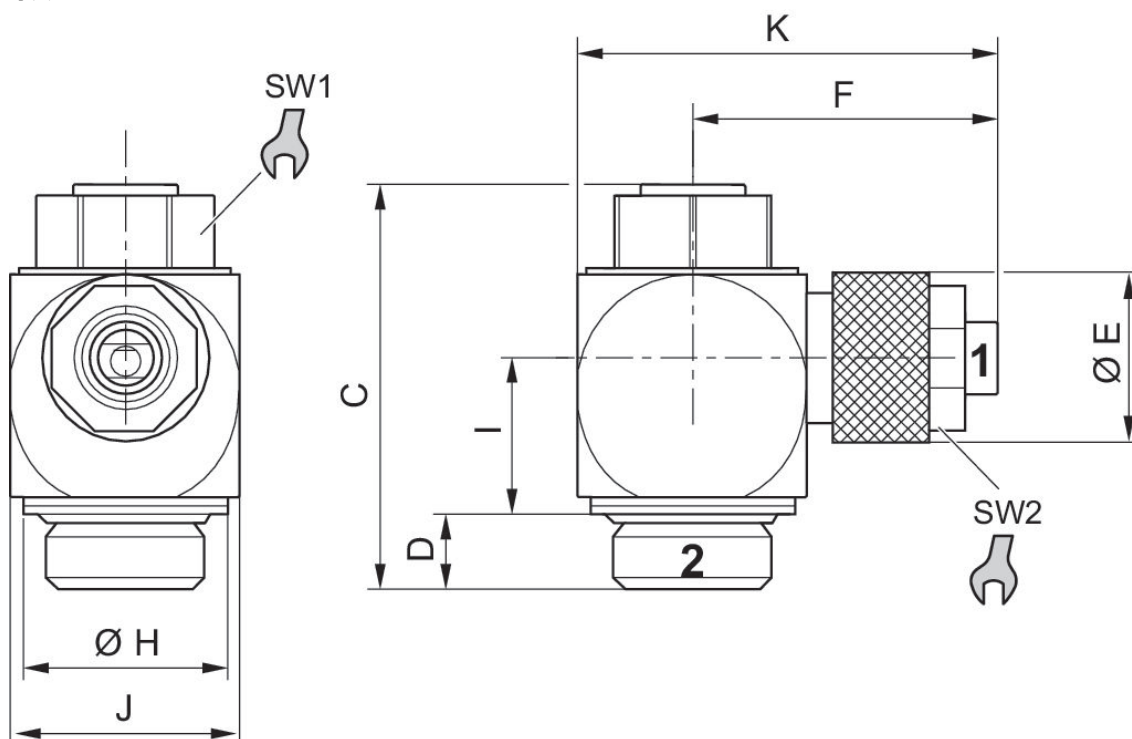
チェック・チョーク弁, シリーズ CC02-AL

プラグインフィッティング、スリーブナット付き
雄ねじ



圧縮空気ポート 1	圧縮空気ポート 2	絞り方向	定格吐出 Qn 1 から 2 [l/min]	材質 ハウジング	マテリアル番号
Ø 3x0,65	M5	1 > 2	85	アルミニウム, 陽極酸化処理	0821200118
Ø 3x1	M5	1 > 2	85	アルミニウム, 陽極酸化処理	R412026123
Ø 4x1	M5	1 > 2	85	アルミニウム, 陽極酸化処理	R412026122

寸法

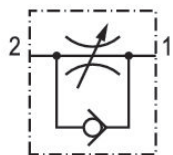


マテリアル番号	ポート 1	ポート 2	C	D	ØE	F	ØH	I	J	K
0821200118	Ø 3x0,6	M5	21.8	4.1	10	16	8.5	7.4	10	21.5
R412026123	Ø 3x1	M5	21.8	4.1	10	16	8.5	7.4	10	21.5
R412026122	Ø 4x1	M5	21.8	4.1	10	16	8.5	7.4	10	22

マテリアル番号	SW1	SW2
0821200118	7	8
R412026123	7	8
R412026122	7	8

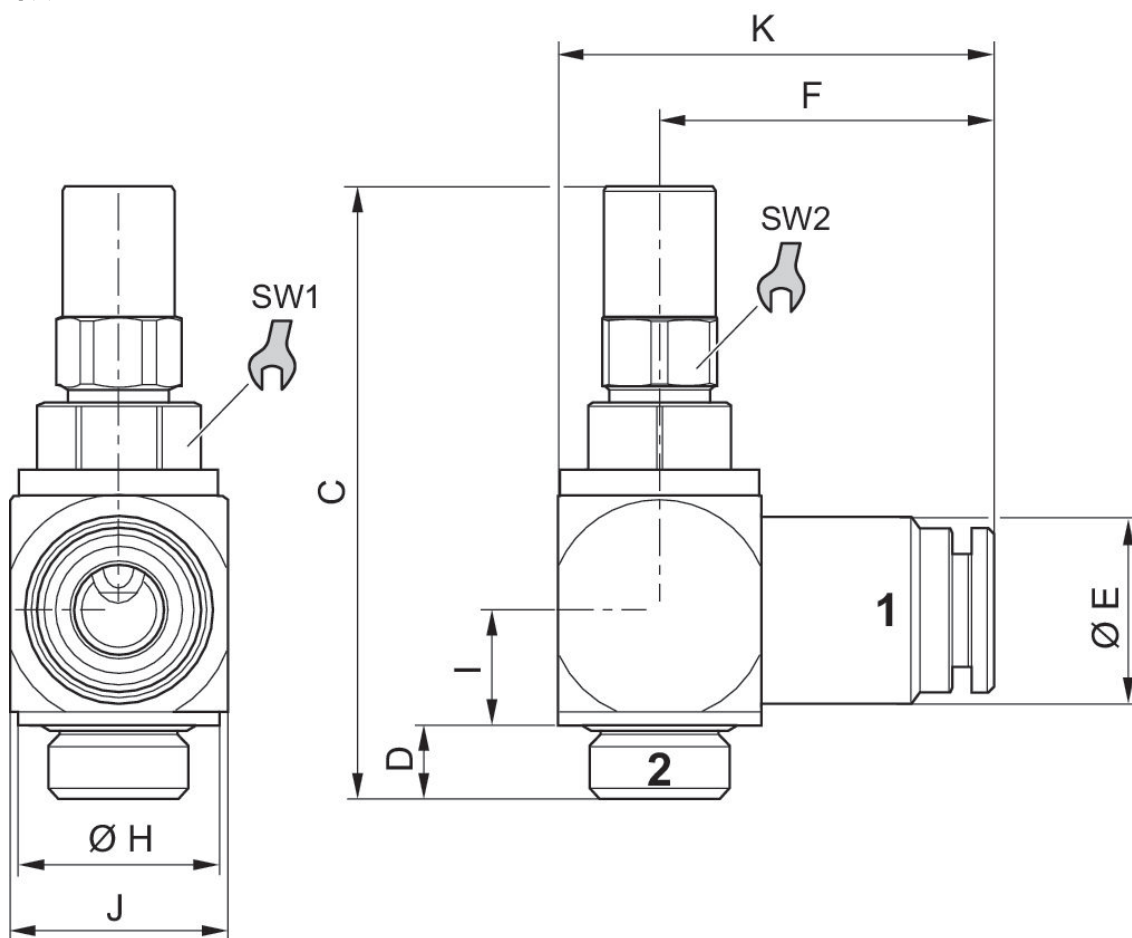
チェック・チョーク弁, シリーズ CC02-AL

プラグインフィッティング
雄ねじ



圧縮空気ポート 1	圧縮空気ポート 2	絞り方向	定格吐出 Qn 2 から 1 [l/min]	材質 ハウジング	マテリアル番号
Ø 4	G 1/8	2 > 1	360	アルミニウム, 陽極酸化処理	0821200241
Ø 6	G 1/8	2 > 1	360	アルミニウム, 陽極酸化処理	0821200243
Ø 6	G 1/4	2 > 1	540	アルミニウム, 陽極酸化処理	0821200245

寸法



マテリアル番号	ポート 1	ポート 2	C	D	ØE	F	ØH	I	J	K
0821200241	Ø 4	G 1/8	42.5	5.1	12	20.8	14	8	15	27.8
0821200243	Ø 6	G 1/8	42.5	5.1	13	23.3	14	8	15	30.3
0821200245	Ø 6	G 1/4	47.6	6.4	16	25.8	17	9.8	19	35.3

マテリアル番号	SW1	SW2
0821200241	10	8
0821200243	10	8
0821200245	13	8

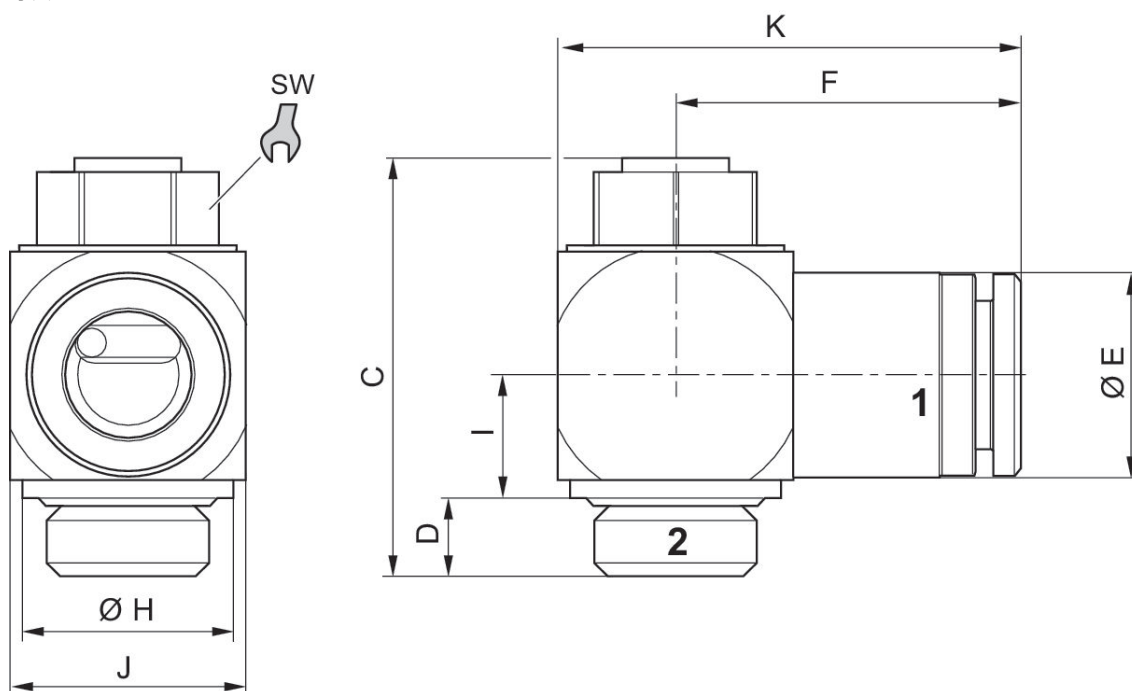
チェック・チョーク弁, シリーズ CC02-AL-HNBR

プラグインフィッティング
雄ねじ



圧縮空気ポート 1	圧縮空気ポート 2	絞り方向	定格吐出 Qn 1 から 2 [l/min]	材質 ハウジング	マテリアル番号
Ø 4	M5	1 > 2	70	アルミニウム, 陽極酸化処理	R412026728
Ø 6	G 1/8	1 > 2	360	アルミニウム, 陽極酸化処理	R412026729

寸法



マテリアル番号	ポート 1	ポート 2	C	D	ØE	F	ØH	I	J	K
R412026728	Ø 4	M5	21.8	3.9	9	16.9	8.5	6.3	10.5	21.7
R412026729	Ø 6	G 1/8	28.5	5.1	13	23.3	14	8	15	30.3

マテリアル番号	SW
R412026728	7

マテリアル番号	SW
R412026729	10

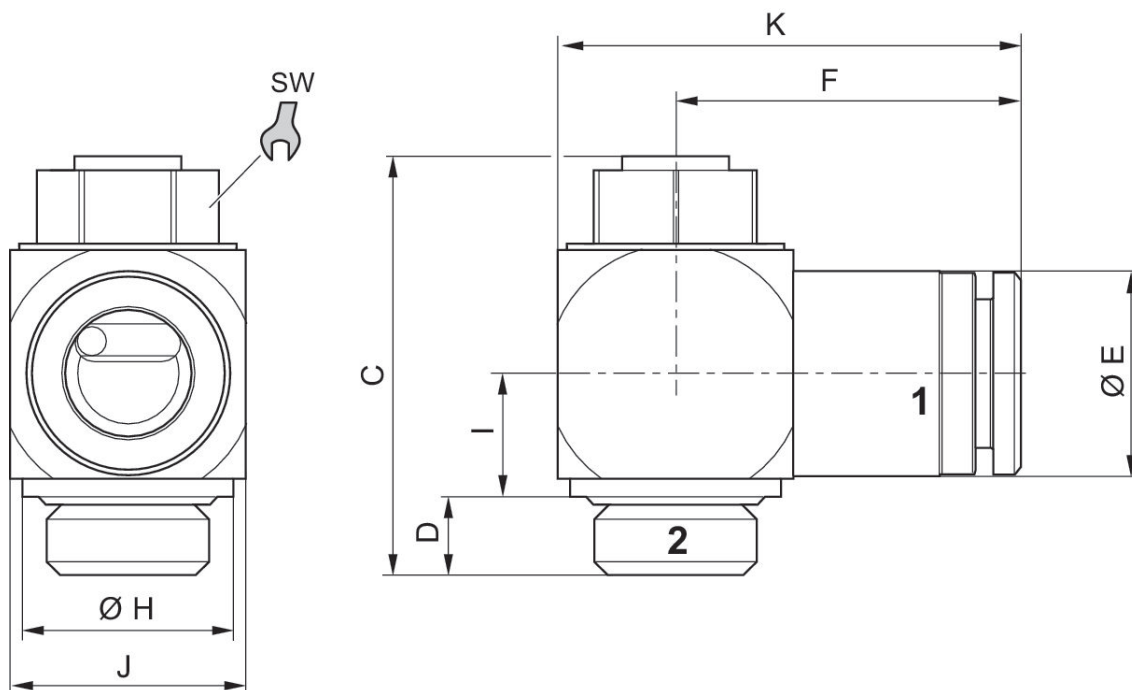
チェック・チョーク弁, シリーズ CC02-AL

プラグインフィッティング
雄ねじ



圧縮空気ポート 1	圧縮空気ポート 2	絞り方向	定格吐出 Qn 1 から 2 [l/min]	材質 ハウジング	マテリアル番号
Ø 4	M5	1 > 2	70	アルミニウム, 陽極酸化処理	R412027119
Ø 4	G 1/8	1 > 2	360	アルミニウム, 陽極酸化処理	R412007942
Ø 6	M5	1 > 2	85	アルミニウム, 陽極酸化処理	R412007861
Ø 6	G 1/8	1 > 2	360	アルミニウム, 陽極酸化処理	0821200236
Ø 6	G 1/4	1 > 2	540	アルミニウム, 陽極酸化処理	0821200238
Ø 8	G 1/8	1 > 2	360	アルミニウム, 陽極酸化処理	0821200237
Ø 8	G 1/4	1 > 2	540	アルミニウム, 陽極酸化処理	0821200239

寸法

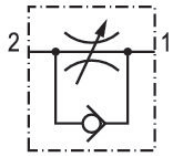


マテリアル番号	ポート 1	ポート 2	C	D	ØE	F	ØH	I	J	K
R412027119	Ø 4	M5	21.8	3.9	10.45	16.9	8.5	6.3	10.5	21.7
R412007942	Ø 4	G 1/8	28.5	5.1	12	20.8	14	8	15	27.8
R412007861	Ø 6	M5	21.8	3.9	10.45	16.9	8.5	6.3	10.5	21.7
0821200236	Ø 6	G 1/8	28.5	5.1	13	23.3	14	8	15	30.3
0821200238	Ø 6	G 1/4	33.6	6.2	16	25.8	17	9.8	19	35.3
0821200237	Ø 8	G 1/8	28.5	5.1	13.8	24.3	14	8	15	31.2
0821200239	Ø 8	G 1/4	33.6	6.2	16	26.2	17	9.8	19	35.7

マテリアル番号	SW
R412027119	7
R412007942	10
R412007861	7
0821200236	10
0821200238	13
0821200237	10
0821200239	13

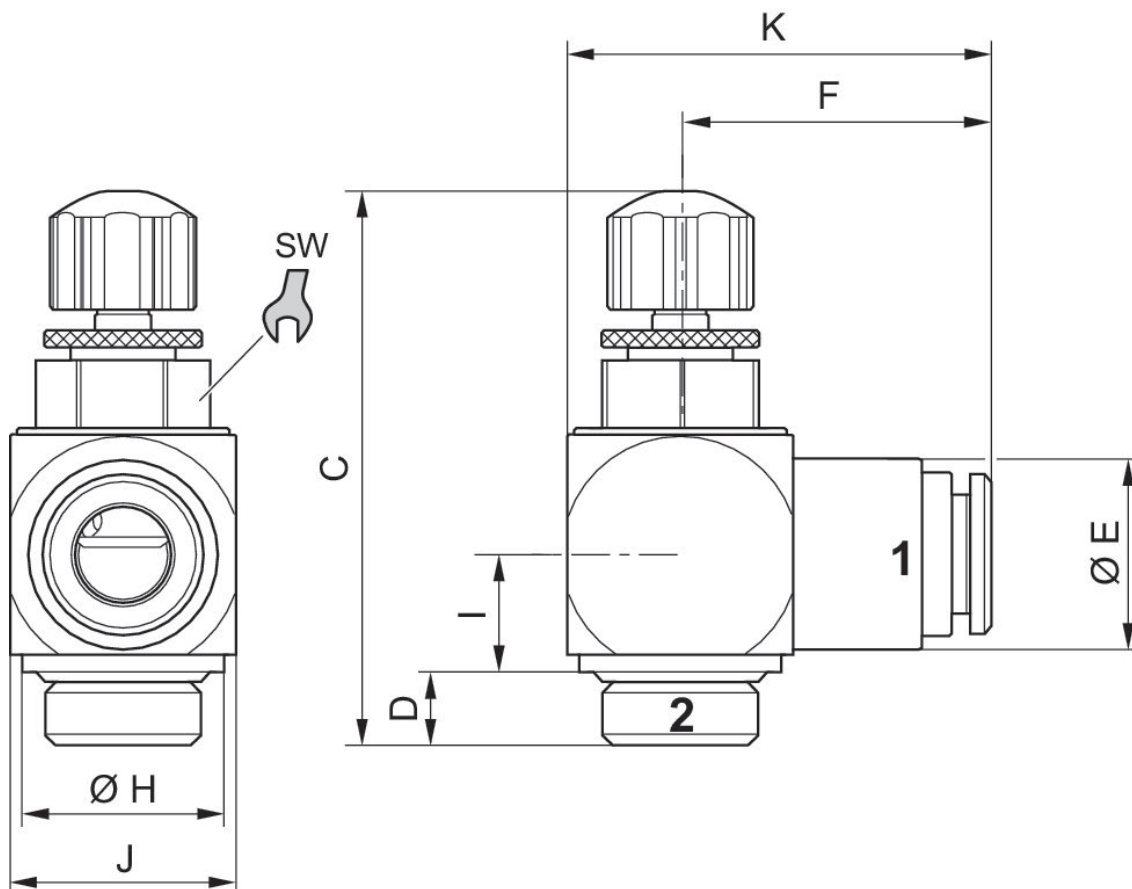
チェック・チョーク弁, シリーズ CC02-AL

プラグインフィッティング
雄ねじ



圧縮空気ポート 1	圧縮空気ポート 2	絞り方向	定格吐出 Qn 2 から 1 [l/min]	材質 ハウジング	マテリアル番号
Ø 6	G 1/8	2 > 1	360	アルミニウム, 陽極酸化処理	R412007688
Ø 6	G 1/4	2 > 1	540	アルミニウム, 陽極酸化処理	R412007664
Ø 8	G 1/8	2 > 1	360	アルミニウム, 陽極酸化処理	R412007689
Ø 8	G 1/4	2 > 1	540	アルミニウム, 陽極酸化処理	R412007614

寸法

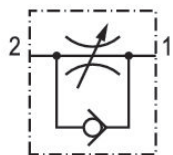


マテリアル番号	ポート 1	ポート 2	C	D	ØE	F	ØH	I	J	K
R412007688	Ø 6	G 1/8	41.2	5.1	13	23.3	14	8	15	30.2
R412007664	Ø 6	G 1/8	46.9	6.2	16	25.3	17	9.8	19	35.3
R412007689	Ø 8	G 1/4	41.2	5.1	13.8	24.3	14	8	15	31.2
R412007614	Ø 8	G 1/4	46.9	6.2	16	26.2	17	9.8	19	35.7

マテリアル番号	SW
R412007688	10
R412007664	13
R412007689	10
R412007614	13

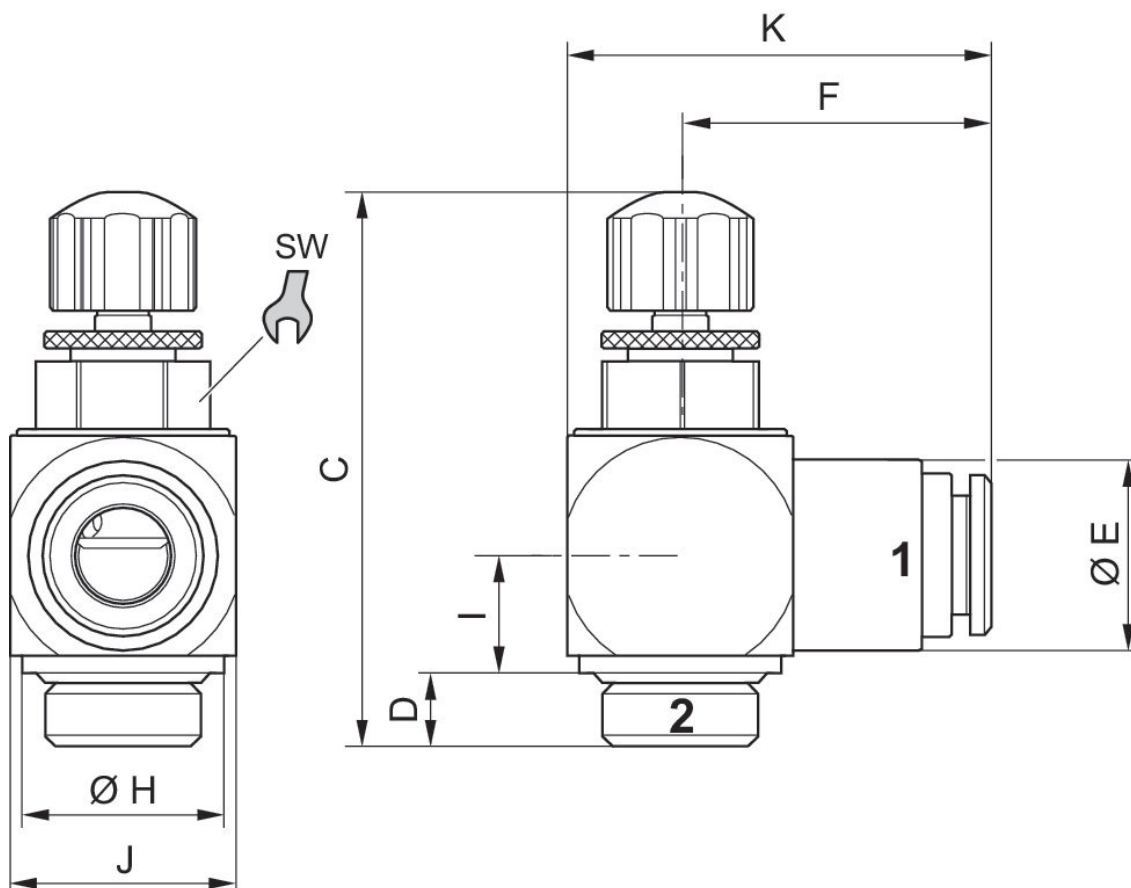
チェック・チョーク弁, シリーズ CC02-AL-HNBR

プラグインフィッティング
雄ねじ



圧縮空気ポート 1	圧縮空気ポート 2	絞り方向	定格吐出 Qn 2 から 1 [l/min]	材質 ハウジング	マテリアル番号
Ø 6	G 1/8	2 > 1	284	アルミニウム, 陽極酸化処理	R412026733

寸法

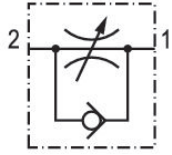


マテリアル番号	ポート 1	ポート 2	C	D	ØE	F	ØH	I	J	K
R412026733	Ø 6	G 1/8	41.2	5.1	13	23.3	14	8	15	30.2

マテリアル番号	SW
R412026733	10

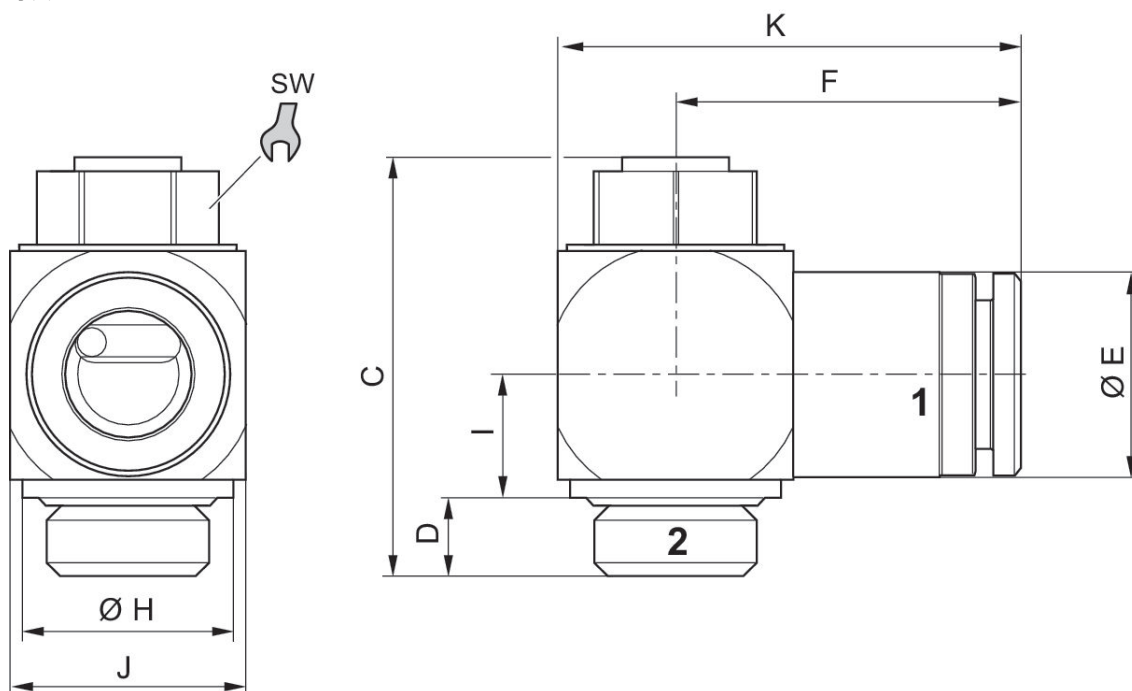
チェック・チョーク弁, シリーズ CC02-AL

プラグインフィッティング
雄ねじ



圧縮空気ポート 1	圧縮空気ポート 2	絞り方向	定格吐出 Qn 2 から 1 [l/min]	材質 ハウジング	マテリアル番号
Ø 4	M5	2 > 1	70	アルミニウム, 陽極酸化 処理	R412027120
Ø 6	M5	2 > 1	85	アルミニウム, 陽極酸化 処理	R412004995
Ø 6	G 1/8	2 > 1	360	アルミニウム, 陽極酸化 処理	0821200242
Ø 6	G 1/4	2 > 1	540	アルミニウム, 陽極酸化 処理	0821200246
Ø 8	G 1/8	2 > 1	360	アルミニウム, 陽極酸化 処理	0821200244
Ø 8	G 1/4	2 > 1	540	アルミニウム, 陽極酸化 処理	0821200247
Ø 8	G 3/8	2 > 1	900	アルミニウム, 陽極酸化 処理	0821200248
Ø 10	G 1/4	2 > 1	540	アルミニウム, 陽極酸化 処理	0821200253
Ø 10	G 3/8	2 > 1	900	アルミニウム, 陽極酸化 処理	0821200249
Ø 12	G 3/8	2 > 1	900	アルミニウム, 陽極酸化 処理	R412007432

寸法

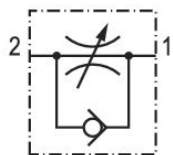


マテリアル番号	ポート 1	ポート 2	C	D	ØE	F	ØH	I	J	K
R412027120	Ø 4	M5	21.8	3.9	10.45	16.9	8.5	6.3	10.5	21.7
R412004995	Ø 6	M5	21.8	3.9	10.45	16.9	8.5	6.3	10.5	21.7
0821200242	Ø 6	G 1/8	28.5	5.1	13	23.3	14	8	15	30.3
0821200246	Ø 6	G 1/4	33.6	6.2	16	25.8	17	9.8	19	35.3
0821200244	Ø 8	G 1/8	28.5	5.1	13.8	24.3	14	8	15	31.2
0821200247	Ø 8	G 1/4	33.6	6.2	16	26.2	17	9.8	19	35.7
0821200248	Ø 8	G 3/8	41	7.2	16	30.2	22	13.3	24	42.7
0821200253	Ø 10	G 1/4	33.6	6.2	16	27.9	17	9.8	19	37.4
0821200249	Ø 10	G 3/8	41	7.2	19	30.9	22	13.3	24	43.4
R412007432	Ø 12	G 3/8	41	7.2	22	33	22	13.3	24	45.5

マテリアル番号	SW
R412027120	7
R412004995	7
0821200242	10
0821200246	13
0821200244	10
0821200247	13
0821200248	16
0821200253	13
0821200249	16
R412007432	16

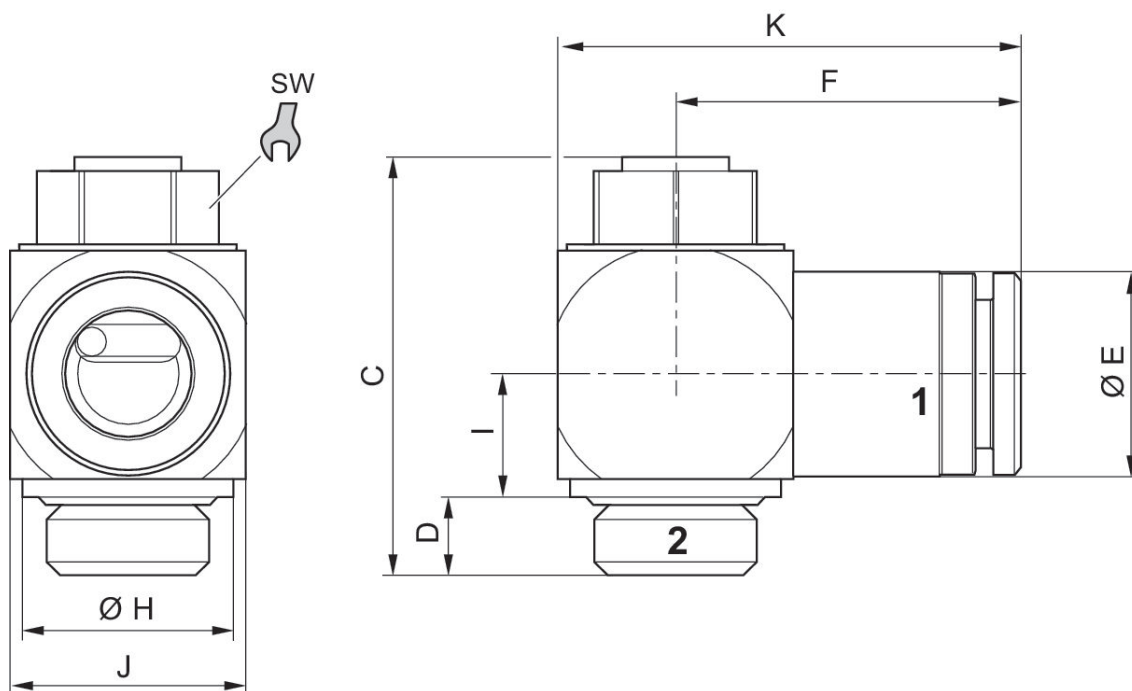
チェック・チョーク弁, シリーズ CC02-AL-HNBR

プラグインフィッティング
雄ねじ



圧縮空気ポート 1	圧縮空気ポート 2	絞り方向	定格吐出 Qn 2 から 1 [l/min]	材質 ハウジング	マテリアル番号
Ø 4	M5	2 > 1	70	アルミニウム, 陽極酸化処理	R412026724
Ø 4	G 1/8	2 > 1	59	アルミニウム, 陽極酸化処理	R412026730
Ø 6	M5	2 > 1	80	アルミニウム, 陽極酸化処理	R412026725
Ø 6	G 1/8	2 > 1	294	アルミニウム, 陽極酸化処理	R412026726
Ø 8	G 1/8	2 > 1	285	アルミニウム, 陽極酸化処理	R412026727

寸法



マテリアル番号	ポート 1	ポート 2	C	D	ØE	F	ØH	I	J	K
R412026724	Ø 4	M5	21.8	3.9	9	16.9	8.5	6.3	10.5	21.7

マテリアル番号	ポート 1	ポート 2	C	D	ØE	F	ØH	I	J	K
R412026730	Ø 4	G 1/8	28.5	5.1	12	20.8	14	8	15	27.8
R412026725	Ø 6	M5	21.8	3.9	10.45	16.9	8.5	6.3	10.5	21.7
R412026726	Ø 6	G 1/8	28.5	5.1	13	23.3	14	8	15	30.3
R412026727	Ø 8	G 1/8	28.5	5.1	13.8	24.3	14	8	15	31.2

マテリアル番号	SW
R412026724	7
R412026730	10
R412026725	7
R412026726	10
R412026727	10

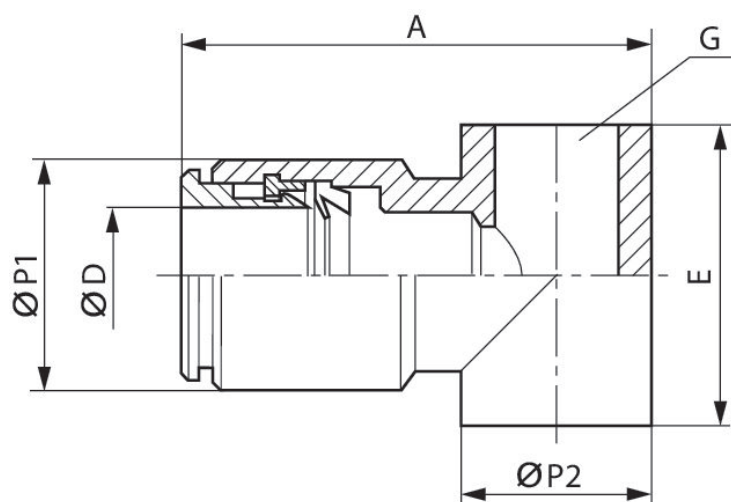
シリーズ QR2-C-RV1、ステンレススチール

リングソケット、1x
食品加工での使用に適合



G	Ø D	納品ユニット [個]	マテリアル番号
G 1/8	Ø 4	2	R412004973
G 1/8	Ø 6	2	R412004974
G 1/8	Ø 8	2	R412004975
G 1/4	Ø 6	2	R412004976
G 1/4	Ø 8	2	R412004977

寸法



マテリアル番号	ポート D	ポート G	A	E	Ø P1	Ø P2
R412004973	Ø 4	G 1/8	27	15	9	14
R412004974	Ø 6	G 1/8	29	15	12	14
R412004975	Ø 8	G 1/8	29.5	15	14	14
R412004976	Ø 6	G 1/4	32.5	17	12	18
R412004977	Ø 8	G 1/4	33	17	14	18

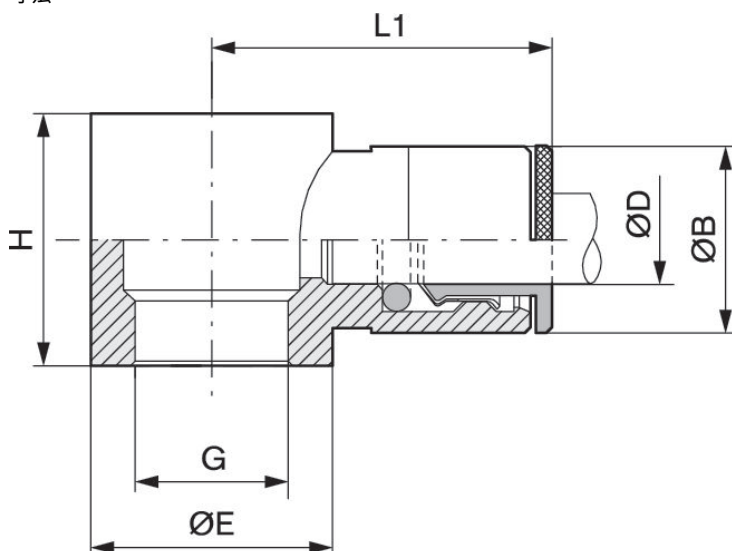
シリーズ QR2-S-RV1 標準

リングソケット、1x
プラグインフィッティング



G	Ø D	納品ユニット [個]	マテリアル番号
M5	Ø 4	10	1823391583
M5	Ø 5	10	1823391584
G 1/8	Ø 4	10	1823391585
G 1/8	Ø 5	10	1823391586
G 1/8	Ø 6	10	1823391587
G 1/8	Ø 8	10	1823391588
G 1/4	Ø 6	10	1823391589
G 1/4	Ø 8	10	1823391590
G 1/4	Ø 10	5	1823391591
G 3/8	Ø 8	5	1823391592
G 3/8	Ø 10	5	1823391593
G 3/8	Ø 12	5	1823391594

寸法



マテリアル番号	ポート D	ポート G	Ø B	Ø E	H	L1
1823391583	Ø 4	M5	9	8.2	9	18.5
1823391584	Ø 5	M5	10	7	9	19.5
1823391585	Ø 4	G 1/8	9	14	15	21
1823391586	Ø 5	G 1/8	10	14	15	22.5
1823391587	Ø 6	G 1/8	11	14	15	23
1823391588	Ø 8	G 1/8	13	14	15	24.5
1823391589	Ø 6	G 1/4	11	18	17	24
1823391590	Ø 8	G 1/4	13	18	17	26
1823391591	Ø 10	G 1/4	15	18	17	27
1823391592	Ø 8	G 3/8	13	21	20	28
1823391593	Ø 10	G 3/8	15	21	20	29
1823391594	Ø 12	G 3/8	17	21	20	30

Efficient pneumatic solutions, our program: cylinders and drives, valves and valve systems, air supply management



Visit us: [Emerson.com/Aventics](https://www.emerson.com/Aventics)

Your local contact: [Emerson.com/contactus](https://www.emerson.com/contactus)



[Emerson.com](https://www.emerson.com)



[Facebook.com/EmersonAutomationSolutions](https://www.facebook.com/EmersonAutomationSolutions)



[LinkedIn.com/company/Emerson-Automation-Solutions](https://www.linkedin.com/company/Emerson-Automation-Solutions)



[Twitter.com/EMR_Automation](https://twitter.com/EMR_Automation)

An example configuration is depicted on the title page. The delivered product may thus vary from that in the illustration. Subject to change. This Document, as well as the data, specifications and other information set forth in it, are the exclusive property of AVENTICS GmbH. It may not be reproduced or given to third parties without its consent. Only use the AVENTICS products shown in industrial applications. Read the product documentation completely and carefully before using the product. Observe the applicable regulations and laws of the respective country. When integrating the product into applications, note the system manufacturer's specifications for safe use of the product. The data specified only serve to describe the product. No statements concerning a certain condition or suitability for a certain application can be derived from our information. The information given does not release the user from the obligation of own judgment and verification. It must be remembered that the products are subject to a natural process of wear and aging.

The Emerson logo is a trademark and service mark of Emerson Electric Co. Brand logotype are registered trademarks of one of the Emerson family of companies. All other marks are the property of their respective owners. © 2019 Emerson Electric Co. All rights reserved.



CONSIDER IT SOLVED™