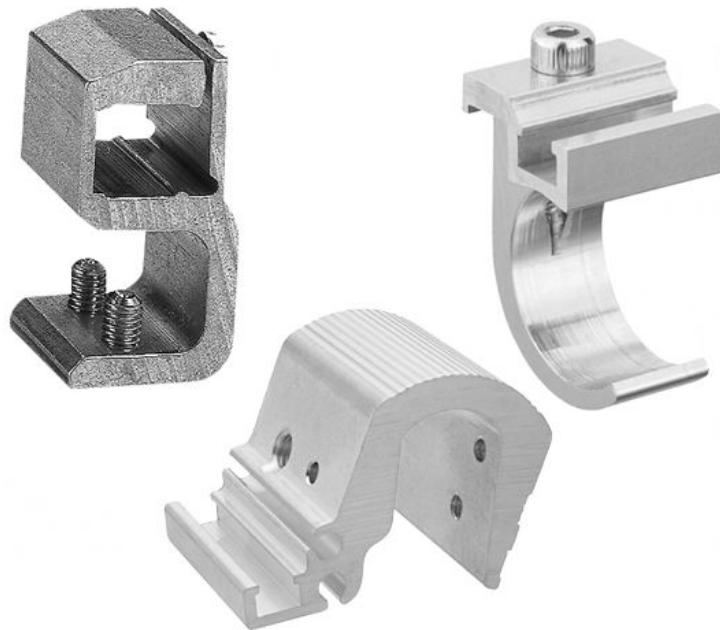


传感器安装件



AVENTICS™

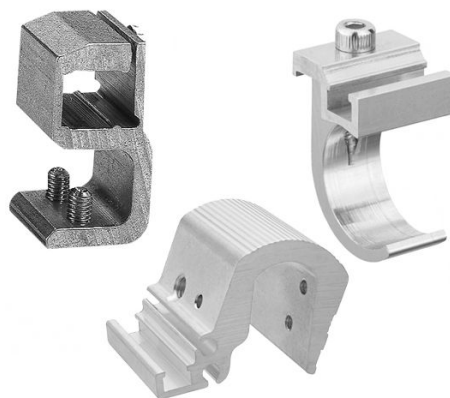
AVENTICS 传感器支架



传感器固定设备, 系列 CB1

安沃驰传感器支架专为安装安沃驰传感器到各类气缸上而设计。安装不同产品系列气缸上的传感器

- 在各种气缸系列上安装传感器

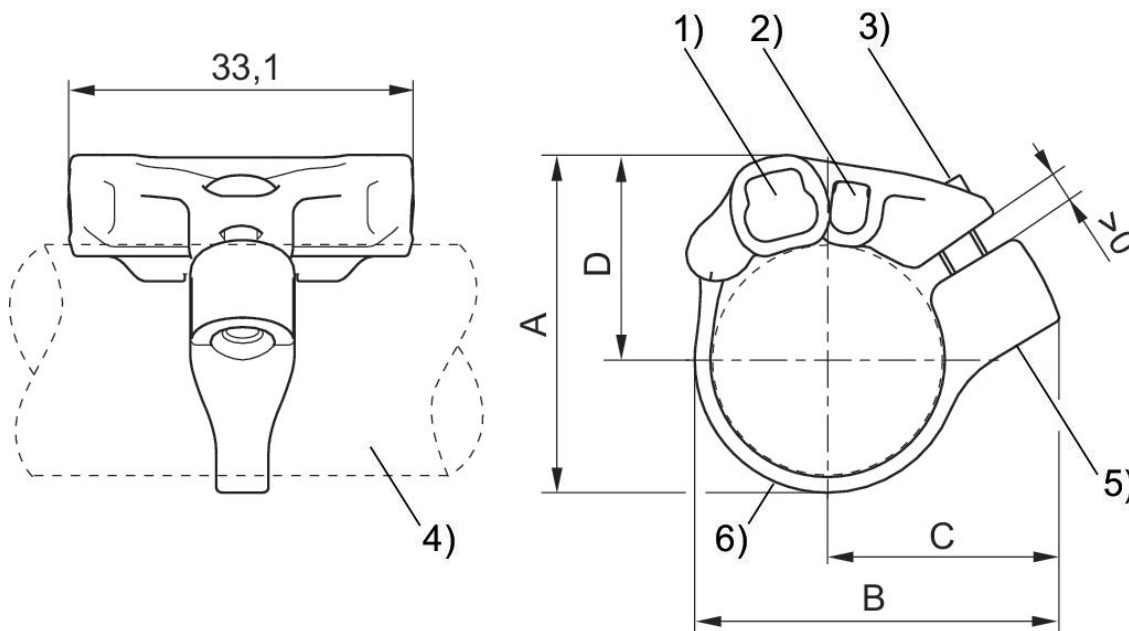


传感器固定设备, 系列 CB1

ST4
ST6



气缸-Ø 最小, [mm]	材料	物料号
16	聚酰胺, 不锈钢	R412021791
20	聚酰胺, 不锈钢	R412021792
25	聚酰胺, 不锈钢	R412021793



1) 用于 ST6 的感应器沟槽 2) 用于 ST4 的感应器沟槽 3) 固定螺栓 (材质为不锈钢) 4) 气缸型材 5) 螺套 (材质为不锈钢) 6) 夹紧带

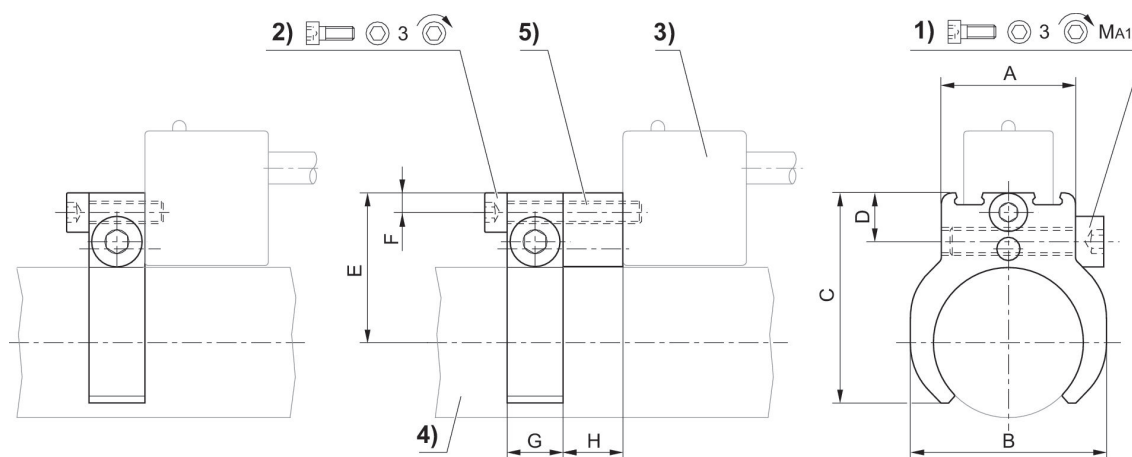
物料号	A	B	C	D
R412021791	27.7	32.5	22.1	17.3
R412021792	32.4	35	22.4	19.7
R412021793	37.4	39.5	24.3	22.2

传感器固定设备, 系列 CB1

SN1
SN2



气缸-Ø 最小., [mm]	气缸-Ø 最大 [mm]	材料	物料号
10	10	铝材	1827020065
12	12	铝材	1827020066
16	16	铝材	1827020067
20	20	铝材	1827020068
25	25	铝材	1827020069

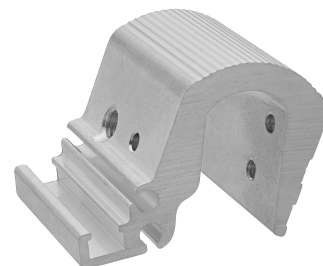


1) 紧固螺丝 2) 传感器固定螺钉 3) 传感器 4) 气缸外形 5) 过渡件 (如果需要的话)

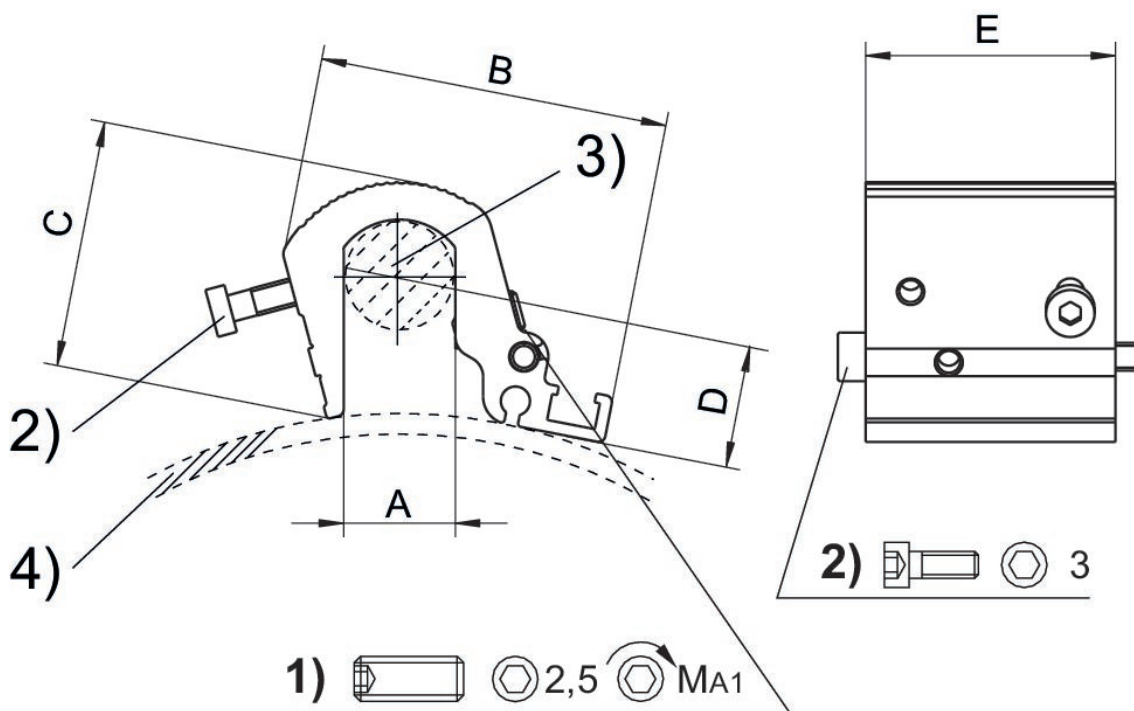
气缸 Ø mm	物料号	A	B	C	D	E	F	G	H	1)
10	1827020065	16	16	23.5	8.2	18.7	3.5	10	10.7	M4x14
12	1827020066	16	20	25.5	8.2	19.9	3.5	10	10.7	M4x14
16	1827020067	20	24	29.7	8.7	21.9	3.5	10	10.7	M4x25
20	1827020068	20	28	33	8.7	24.1	3.5	10	10.7	M4x25
25	1827020069	24	35	37.5	8.7	26.6	3.5	10	10.7	M4x25

气缸 Ø mm	MA1 [Nm]
10	1 +0,3
12	1 +0,3
16	1 +0,3
20	1 +0,3
25	1 +0,3

传感器固定设备, 系列 CB1



气缸-Ø 最小., [mm]	气缸-Ø 最大 [mm]	用于传感器	材料	物料号
160	200	ST6, SN2, SN6, SN1, SM6	铝材	R412017979
250	320	ST6, SN2, SN6, SN1, SM6	铝材	R412017980



1) 夹紧螺销 2) 传感器固定螺钉 3) 拉杆 4) 气缸外形

气缸 Ø	物料号	A	B	C	D	E	MA1 [Nm]
160 - 200 mm	R412017979	16	51	36	6.8	36	2
250 - 320 mm	R412017980	24	56	44.5	6.8	36	2

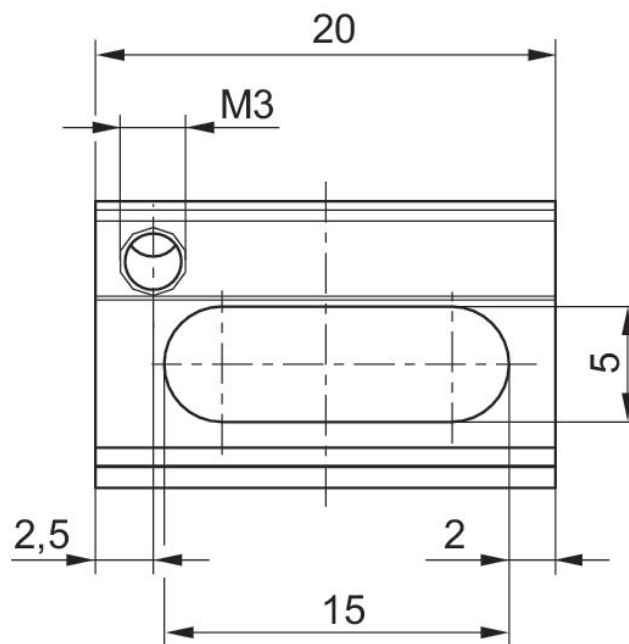
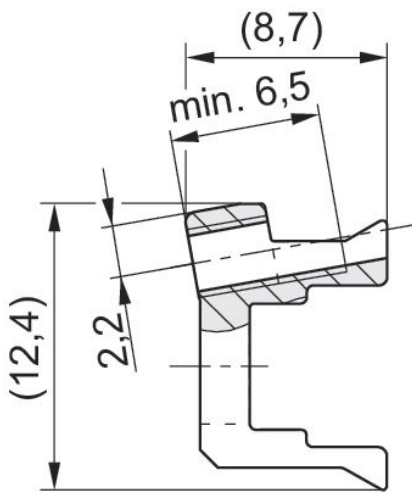
供货内容范围：包括固定螺栓

传感器固定设备, 系列 CB1

ST6



材料	物料号
铝材	R422100250

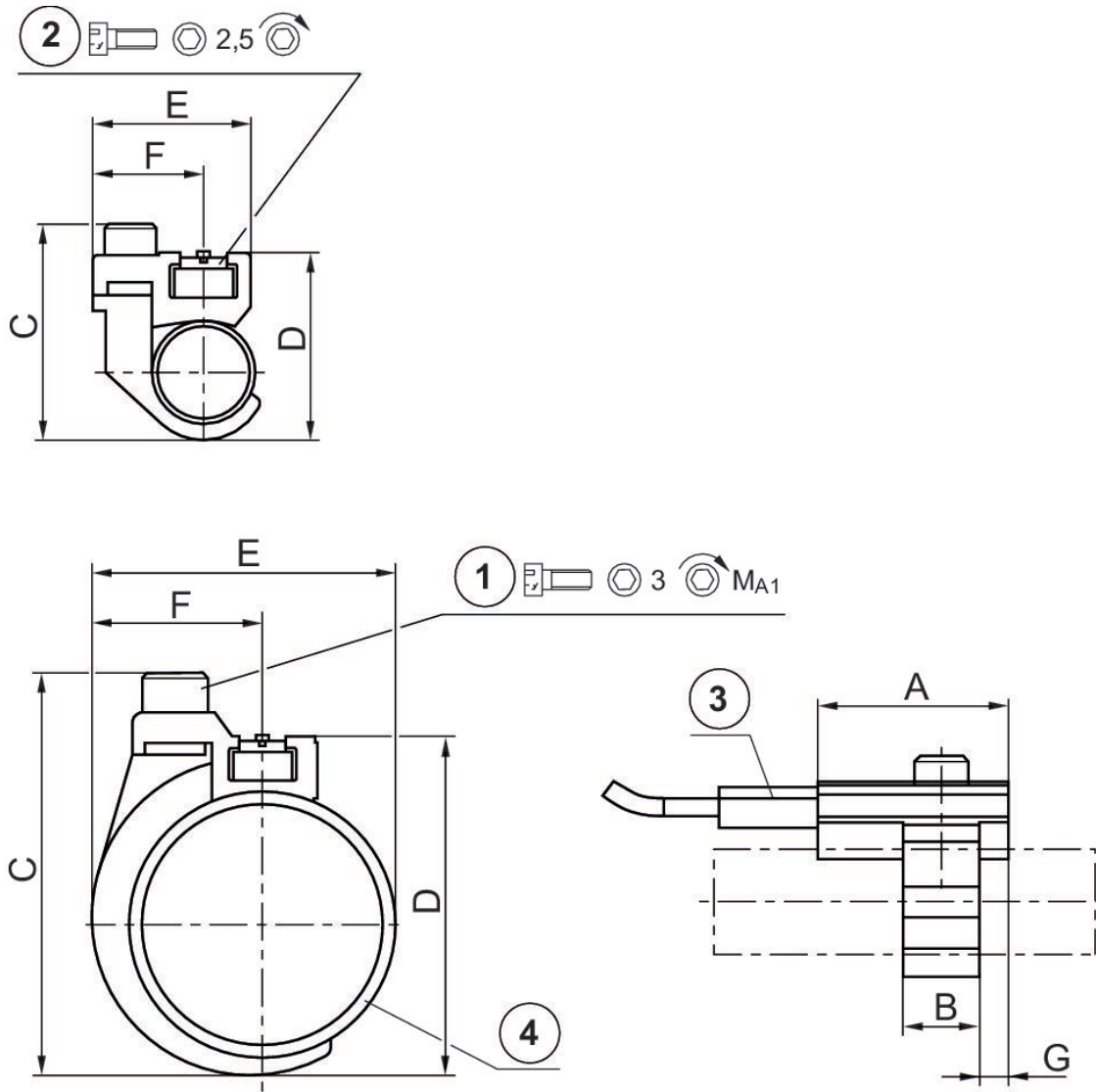


供货范围：包含螺纹销钉

传感器固定设备, 系列 CB1

ST6
SM6

气缸-Ø 最小, [mm]	材料	物料号
10	铝材	1827020296
12	铝材	1827020297
16	铝材	1827020298
20	铝材	1827020299
25	铝材	1827020300

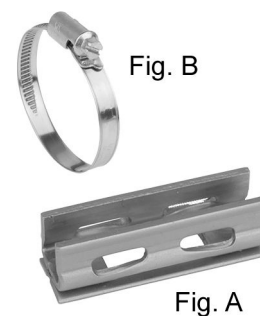


1) 固定螺钉 2) 传感器固定螺钉 3) 传感器 4) 气缸外形

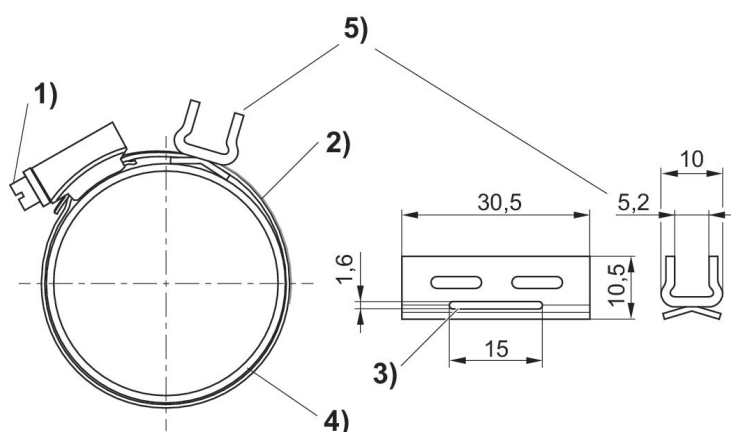
物料号	气缸 Ø	A	B	C	D	E	F	G	安装螺钉	MA1 [Nm]
1827020296	10 mm	20	8	24	19	17.5	11.8	3	M3x8	1 +0,2
1827020297	12 mm	20	8	26	22	19	11.8	3	M3x8	1 +0,2
1827020298	16 mm	20	12	34	30	23	13.8	4	M4x10	2 +0,3
1827020299	20 mm	20	12	38	32	26	13.8	4	M4x10	2 +0,3
1827020300	25 mm	20	12	43	37	31	13.8	4	M4x10	2 +0,3

传感器固定设备, 系列 CB1

ST6



气缸-Ø 最小., [mm]	气缸-Ø 最大 [mm]	材料	物料号
25	32	不锈钢	R412024050
40	40	不锈钢	R412024051
50	50	不锈钢	R412024052
63	63	不锈钢	R412024053
25	63	不锈钢	R412024054



1) 固定螺栓 2) 夹紧带 3) 夹紧带通道 4) 气缸筒 5) 必须单独订购传感器固定支架

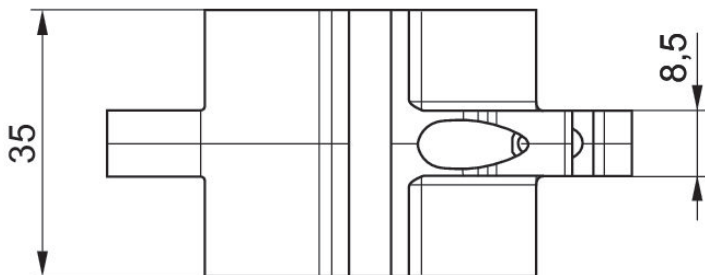
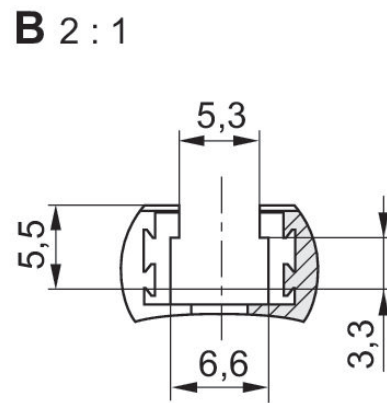
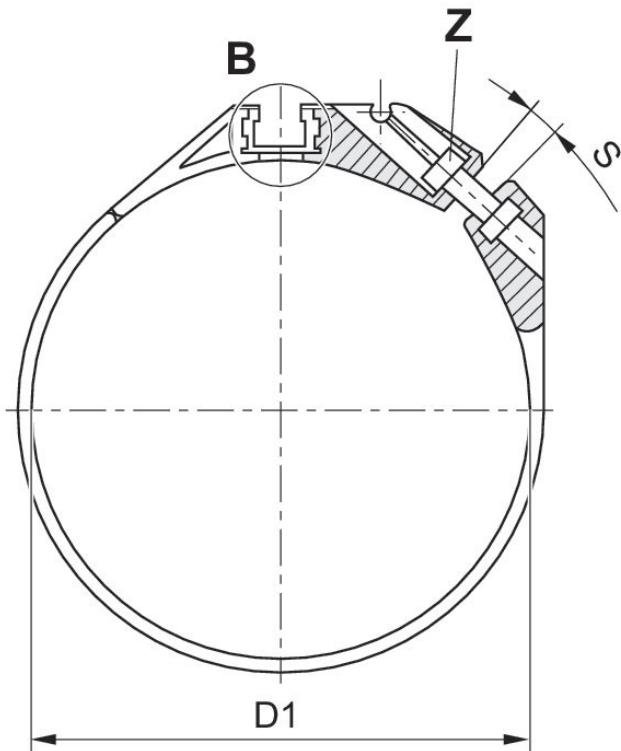
物料号	气缸管子 Ø	用于系列	图片
R412024050	25 - 32 mm	ST6	Fig. B
R412024051	40 mm	ST6	Fig. B
R412024052	50 mm	ST6	Fig. B
R412024053	63 mm	ST6	Fig. B
R412024054	25 - 63 mm	ST6	Fig. A

传感器固定设备, 系列 CB1

ST6



气缸-Ø 最小., [mm]	气缸-Ø 最大 [mm]	材料	物料号
32	32	聚甲醛, 铝材	R412025665
40	40	聚甲醛, 铝材	R412025666
50	50	聚甲醛, 铝材	R412025667
63	63	聚甲醛, 铝材	R412025668

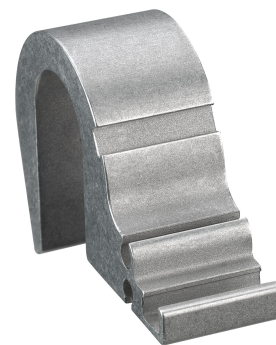


物料号	D1	S	Z
R412025665	34	35	ISO 4762 - M3 x 10 A2
R412025666	42	43	ISO 4762 - M3 x 12 A2
R412025667	52,9	54	ISO 4762 - M3 x 12 A2
R412025668	65	66	ISO 4762 - M3 x 12 A2

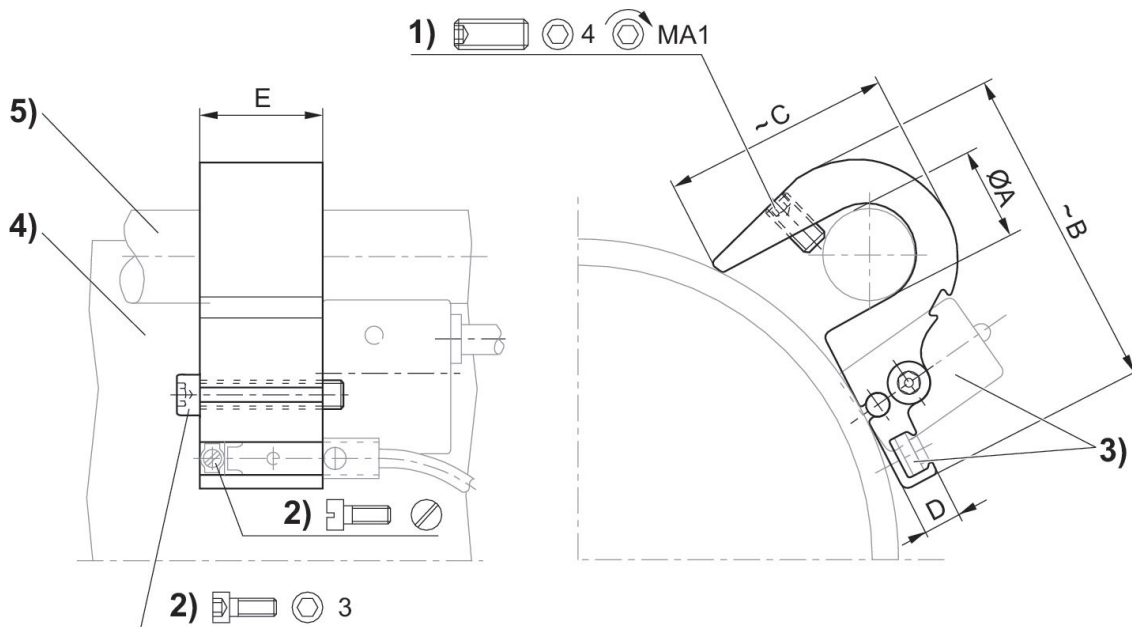
S = 建议的最大馈电范围 [mm]

传感器固定设备, 系列 CB1

ST6
SM6
SN1
SN2



气缸-Ø 最小., [mm]	气缸-Ø 最大 [mm]	材料	物料号
125	125	铝材	1827020292



1) 螺纹夹紧销 2) 传感器固定螺钉 3) 传感器 4) 气缸 外形 5) 拉杆

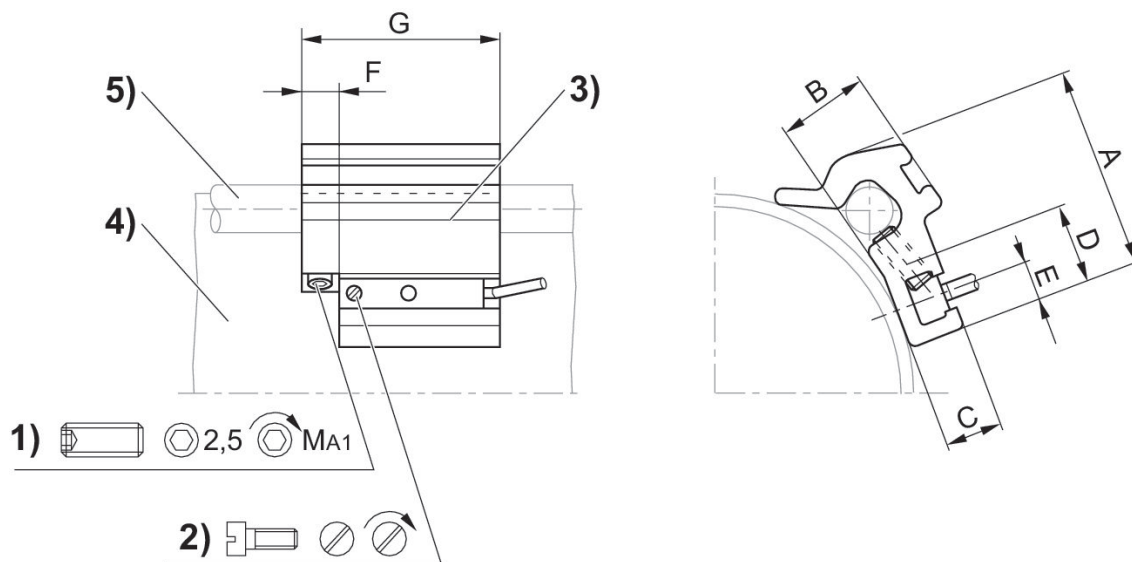
物料号	气缸 Ø	Ø A	B	C	D	E	夹紧螺销	MA1 [Nm]
1827020292	125 mm	12	45	29	6.5	21	M5x10	2

传感器固定设备, 系列 CB1

ST6
SM6



气缸-Ø 最小., [mm]	气缸-Ø 最大 [mm]	材料	物料号
32	40	铝材	1827020282
50	63	铝材	1827020283
80	100	铝材	1827020284



1) 螺纹夹紧销 2) 传感器固定螺钉 3) 传感器 4) 气缸 外形 5) 拉杆

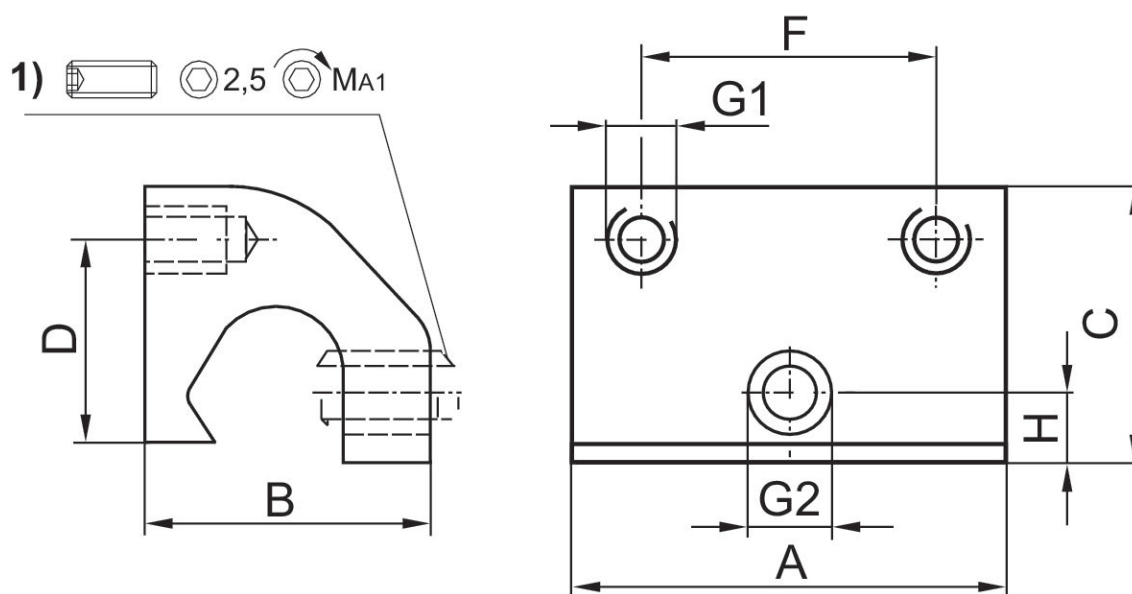
物料号	气缸 Ø	A	B	C	D	E	F	G	夹紧螺销	MA1 [Nm]
1827020282	32 - 40 mm	26	10	7	14	5	8	40	M5x8	2 ±0,2
1827020283	50 - 63 mm	32.5	15.5	7	14	5	8	40	M5x10	2 ±0,2
1827020284	80 - 100 mm	43	17	6.9	14	5	8	40	M5x16	2 ±0,2

传感器固定设备, 系列 CB1

SN6



气缸-Ø 最小., [mm]	气缸-Ø 最大 [mm]	材料	物料号
32	63	铝材	3220613562
80	125	铝材	3220643562



1) 夹紧螺销

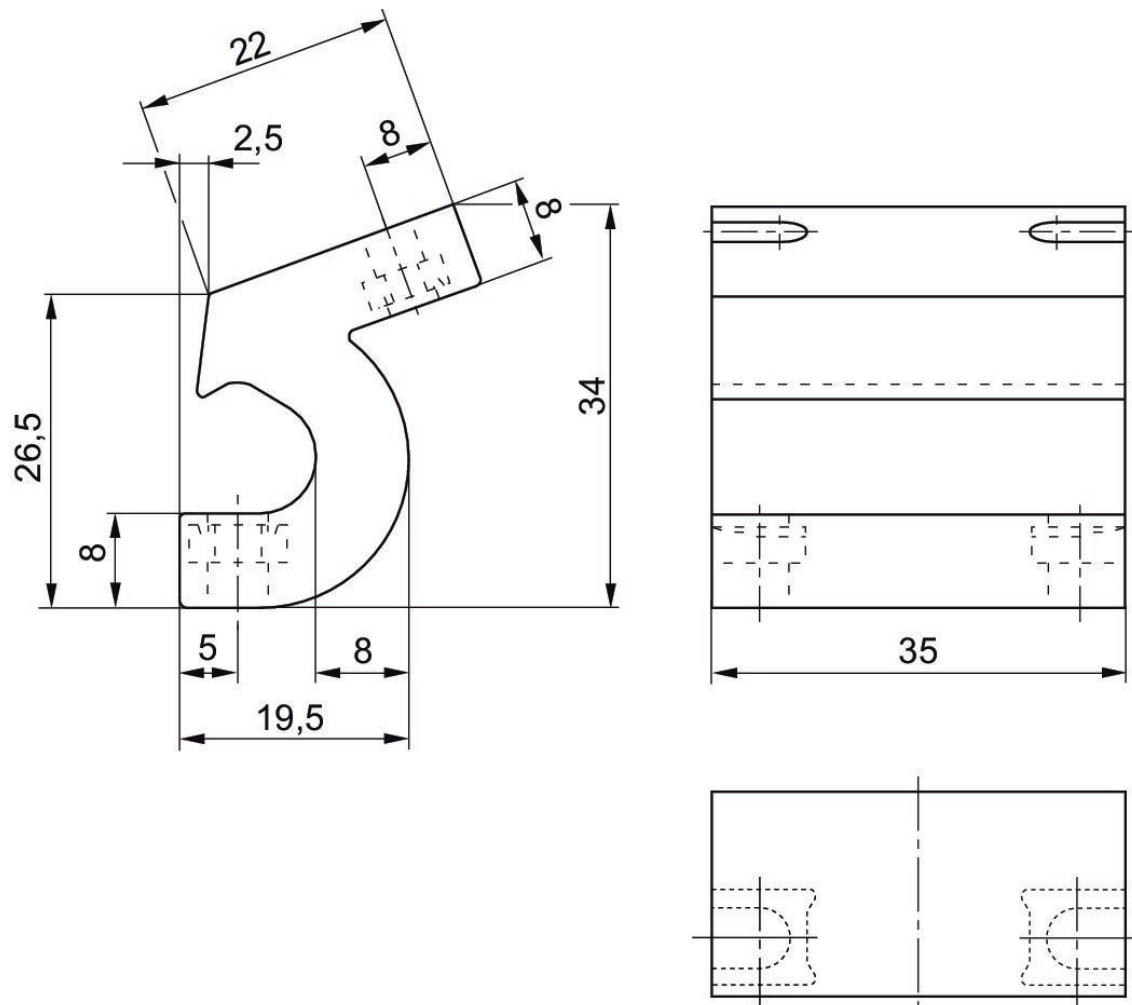
物料号	气缸 Ø	A	B	C	D	F	G1	G2	H	MA1 [Nm]
3220643562	80 - 125 mm	35	22	21	12	23	M4	M5	5	1,8 +0,4
3220613562	32 - 63 mm	35	22	21	16	23	M4	M5	5	1,8 +0,4

传感器固定设备, 系列 CB1

SN6



气缸-Ø 最小., [mm]	气缸-Ø 最大 [mm]	材料	物料号
32	63	聚酰胺	5230033502

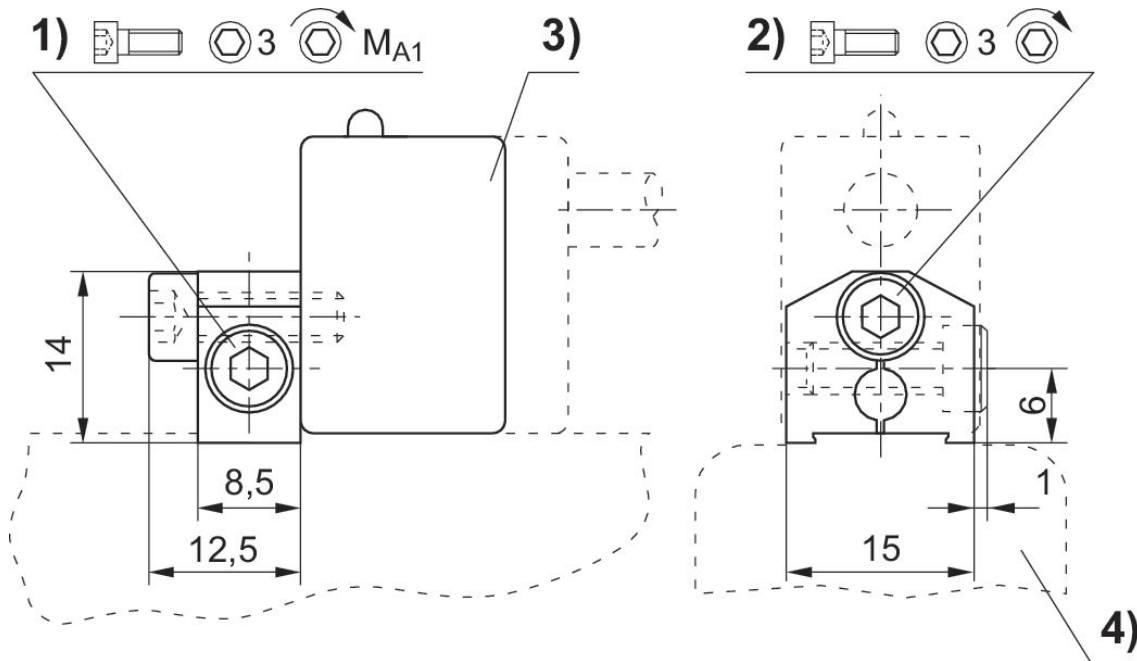


传感器固定设备, 系列 CB1

SN1
SN2



材料	物料号
铝材	1827020084



1) 紧固螺丝 2) 传感器固定螺钉 3) 传感器 4) 气缸外形

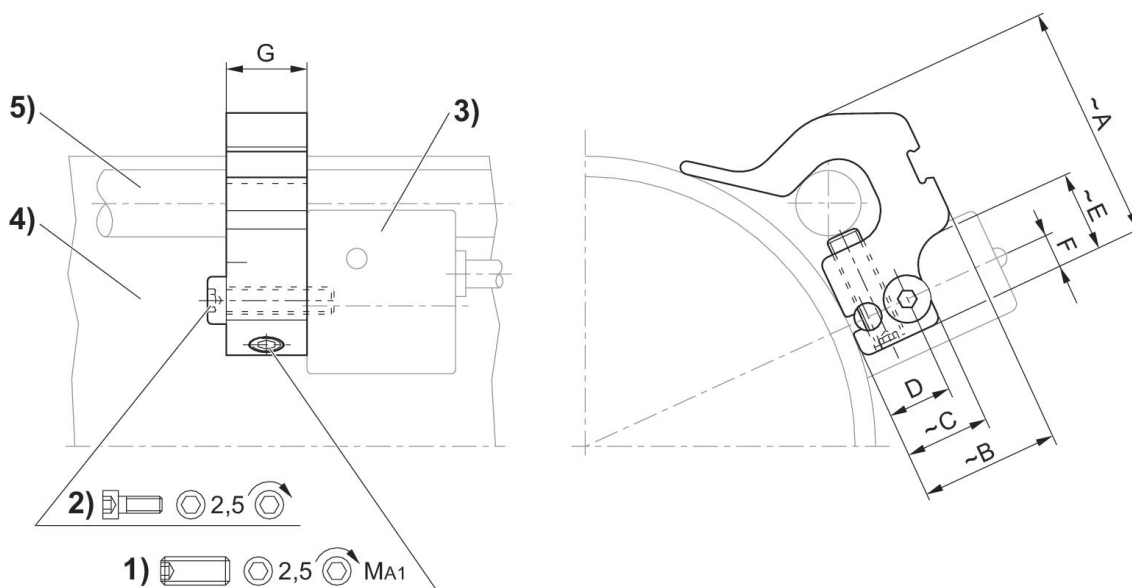
物料号	紧固螺丝	MA1 [Nm]
1827020084	M4x12	2

传感器固定设备, 系列 CB1

SN1
SN2



气缸-Ø 最小., [mm]	气缸-Ø 最大 [mm]	材料	物料号
32	40	铝材	1827020081
50	63	铝材	1827020082
80	100	铝材	1827020083



1) 螺纹夹紧销 2) 传感器固定螺钉 3) 传感器 4) 气缸 外形 5) 拉杆

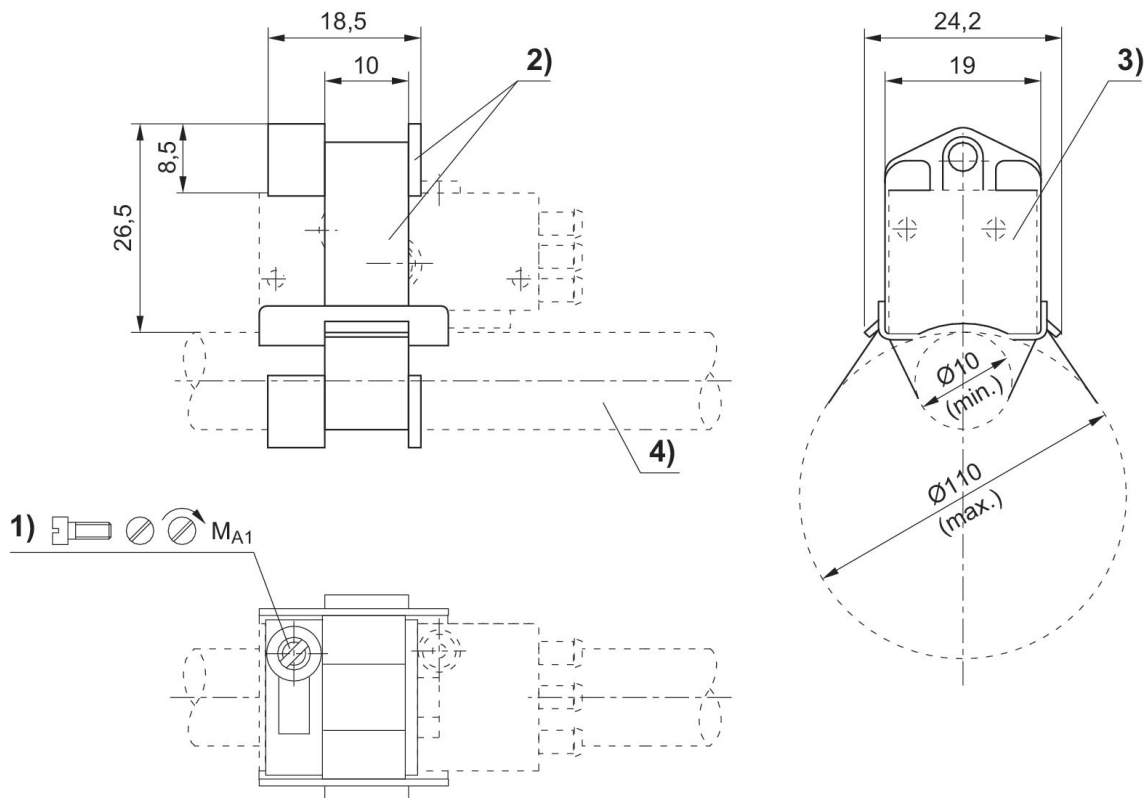
物料号	气缸 Ø mm	A	B	C	D	E	F	G	夹紧螺销	MA1 [Nm]
1827020081	32 - 40 mm	25.3	12.5	12.5	9.5	-	5	16	M5x16	1 +0,3
1827020082	50 - 63 mm	28.7	15.6	12.5	9.5	12	5	12	M5x16	1 +0,3
1827020083	80 - 100 mm	33.8	23	12.5	9.5	12	5	12	M5x16	1 +0,3

传感器固定设备, 系列 CB1

SP1



气缸-Ø 最小., [mm]	气缸-Ø 最大 [mm]	材料	物料号
10	100	铝材	1821205002



1) 夹紧螺钉 2) 带支架的夹紧带 3) 传感器 4) 气缸管

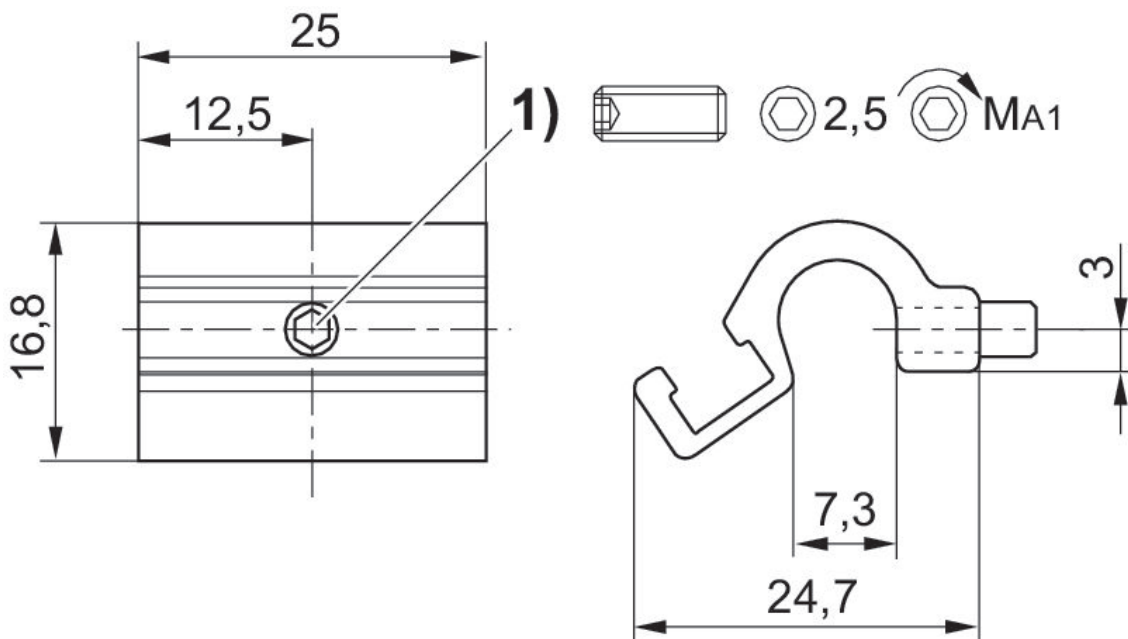
物料号	气缸 Ø	MA1 [Nm]
1821205002	10 - 100 mm	<0,5
tablefooter		

传感器固定设备, 系列 CB1

ST6
SM6



气缸-Ø 最大 [mm]	材料	物料号
25	铝材	R412022357

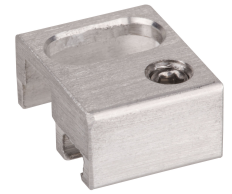


1) 安装螺钉

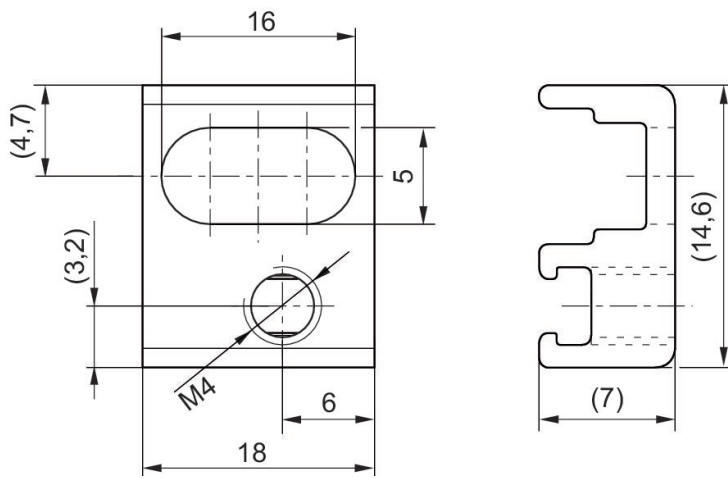
物料号	气缸 Ø 最大	MA1 [Nm]
R412022357	25 mm	1 + 0,3

传感器固定设备, 系列 CB1

ST6



材料	物料号
铝材	R412025944

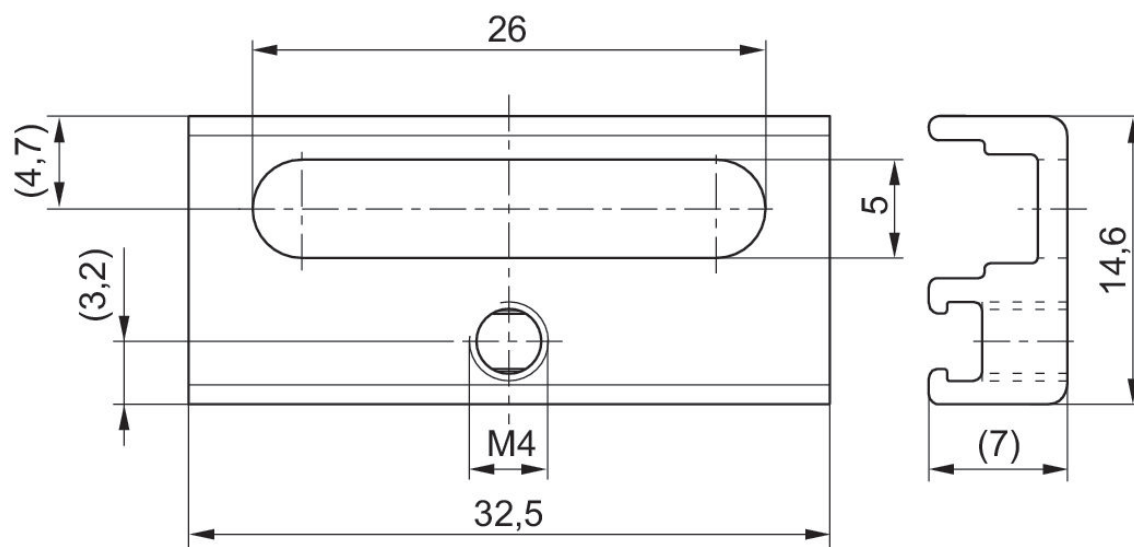


传感器固定设备, 系列 CB1

ST6



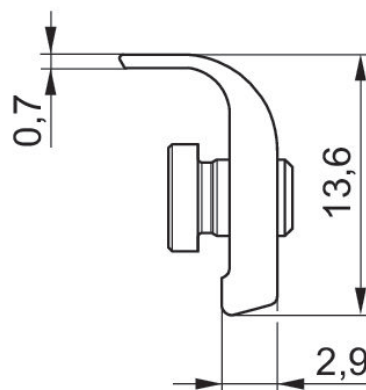
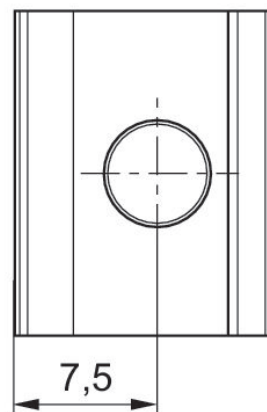
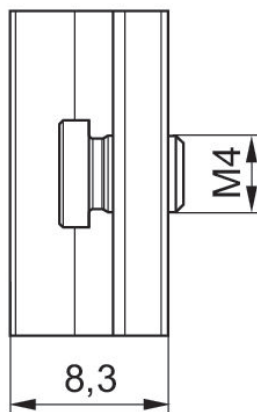
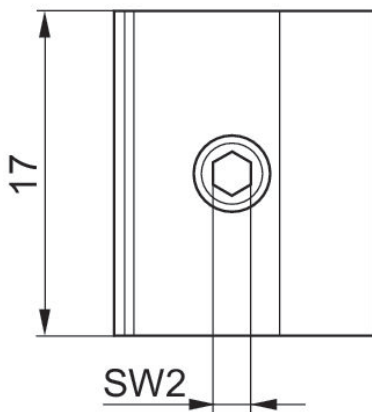
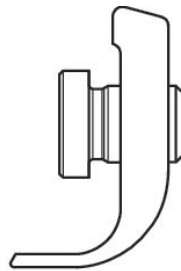
材料	物料号
铝材	R402000040



传感器固定设备



材料	物料号
铝材	R412010906

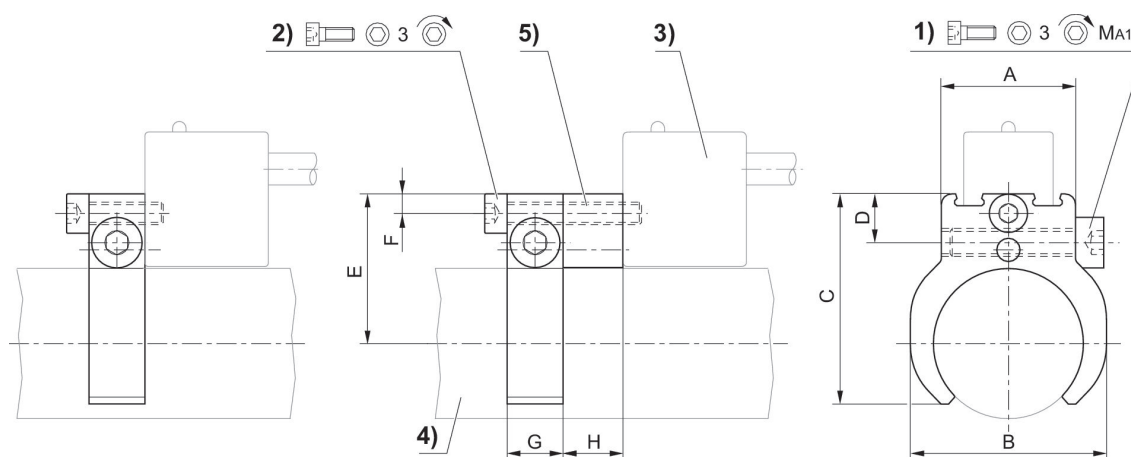


传感器固定设备

SN2



气缸-Ø 最小., [mm]	气缸-Ø 最大 [mm]	材料	物料号
32	32	铝材	1827020142
40	40	铝材	1827020143
50	50	铝材	1827020144
63	63	铝材	1827020266



1) 紧固螺丝 2) 传感器固定螺钉 3) 传感器 4) 气缸外形 5) 过渡件 (如果需要的话)

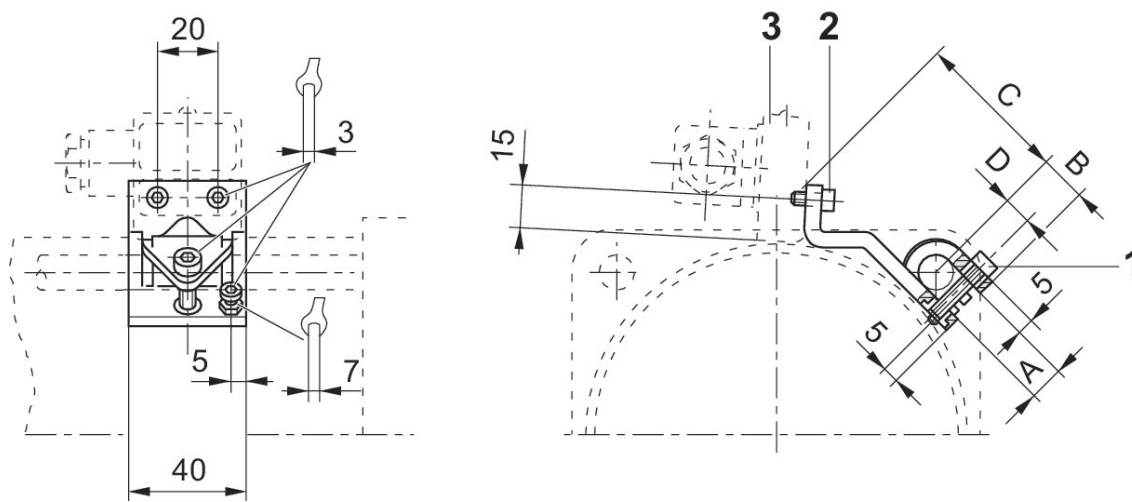
气缸 Ø mm	物料号	A	B	C	D	E	F	G	H	1)
10	1827020065	16	16	23.5	8.2	18.7	3.5	10	10.7	M4x14
12	1827020066	16	20	25.5	8.2	19.9	3.5	10	10.7	M4x14
16	1827020067	20	24	29.7	8.7	21.9	3.5	10	10.7	M4x25
20	1827020068	20	28	33	8.7	24.1	3.5	10	10.7	M4x25
25	1827020069	24	35	37.5	8.7	26.6	3.5	10	10.7	M4x25

气缸 Ø mm	MA1 [Nm]
10	1 +0,3
12	1 +0,3
16	1 +0,3
20	1 +0,3
25	1 +0,3

传感器固定设备, 系列 CB1



气缸-Ø 最小., [mm]	气缸-Ø 最大 [mm]	材料	物料号
125	125	铝材	1827020076
160	200	铝材	1827020077
250	250	铝材	1827020078



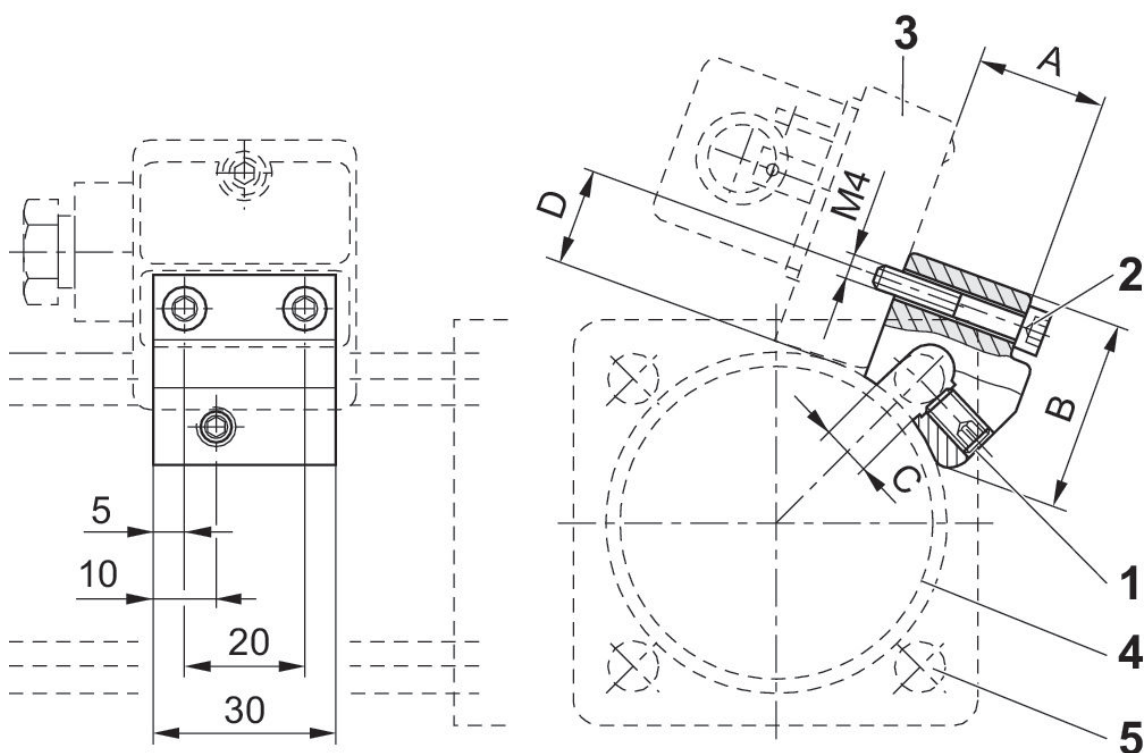
1) 固定螺钉 2) 传感器固定螺钉 3) 传感器

物料号	A +0,5	B ±1	C ±2	D
1827020076	12	15	54	9
1827020077	16	17	53	11
1827020078	20	19	60	13

传感器固定设备, 系列 CB1



气缸-Ø 最小., [mm]	气缸-Ø 最大 [mm]	材料	物料号
32	40	铝材	1827020056
50	63	铝材	1827020057
80	100	铝材	1827020058



1) 螺纹夹紧销 2) 传感器固定螺钉 3) 传感器 4) 气缸外形 5) 拉杆

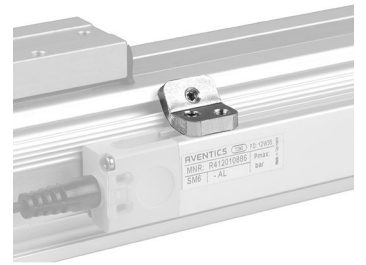
物料号	A	B	C	D	SW
1827020056	19.5	30	6	15	3
1827020057	24.5	30	8	15	3
1827020058	29.5	31	10	15	3

安装板



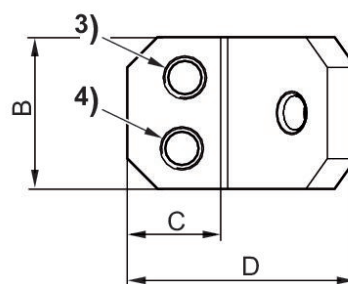
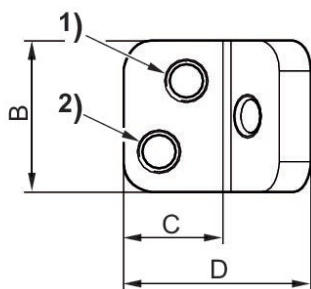
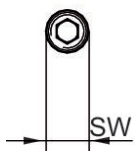
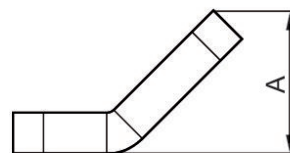
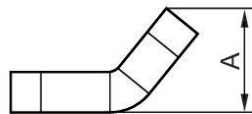
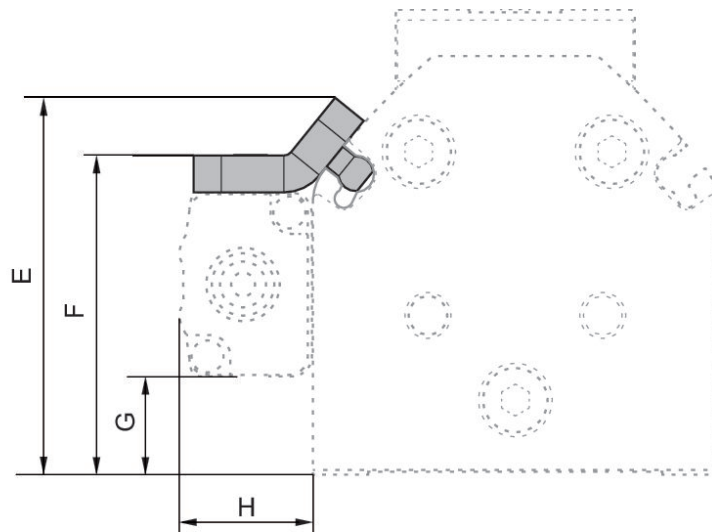
材料	物料号
铝材	3224161000
铝材	3224171000
铝材	3224181000

传感器固定设备, 系列 CB1



材料	物料号
铝材	R412022298

规格



* 螺纹销钉 (黄铜)
2 个用于 SM6-AL 109 - 469 mm 的刀夹套 3 个用于 SM6-AL 505 - 793 mm 的刀夹套 4 个用于 SM6-AL 829 - 1009 mm 的刀夹套

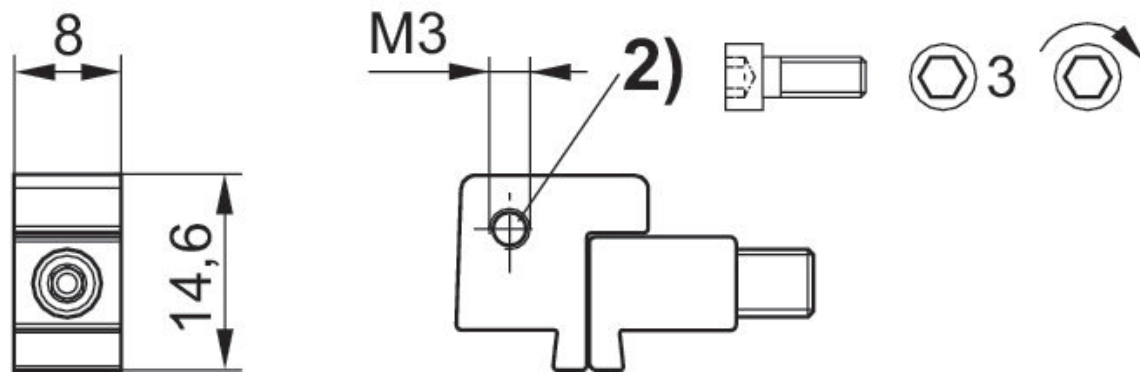
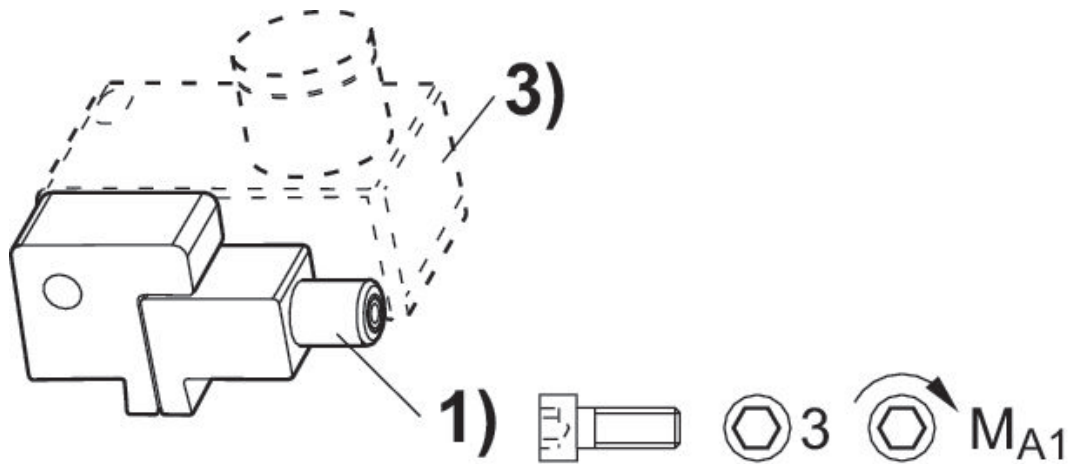
活塞- Ø	注	A	B	C	D	E	F	G	H	SW
25	1)	10.3	15	9.8	18.5	41	34.7	10.7	14.4	2
32	2)	10.3	15	9.8	18.5	46.7	40.4	16.4	14.4	2
40	3)	14.2	15	9.2	22.6	55	45.2	21.1	14.4	2
50	4)	14.2	15	9.2	22.6	60.6	50.5	26.5	14.4	2

传感器固定设备, 系列 CB1

SN3



材料	物料号
铝材	1827020386

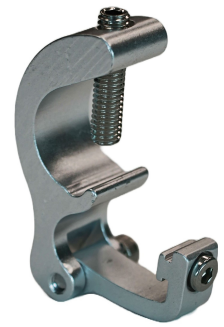


1) 紧固螺丝 2) 传感器固定螺钉 3) 传感器

物料号	紧固螺丝	MA1 [Nm]
1827020386	M3x25	1,8 +0,4

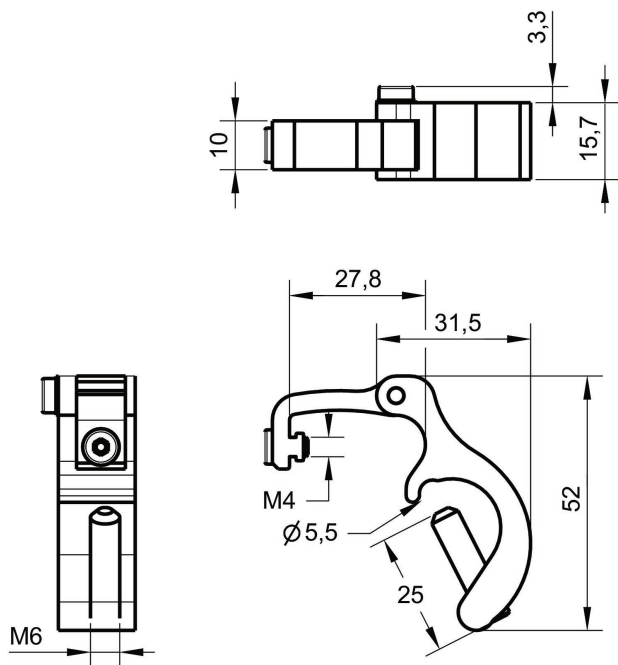
传感器固定设备 SM6-AL

TaskMaster®



用于传感器	材料	物料号
SM6-AL	铝材	R432038613

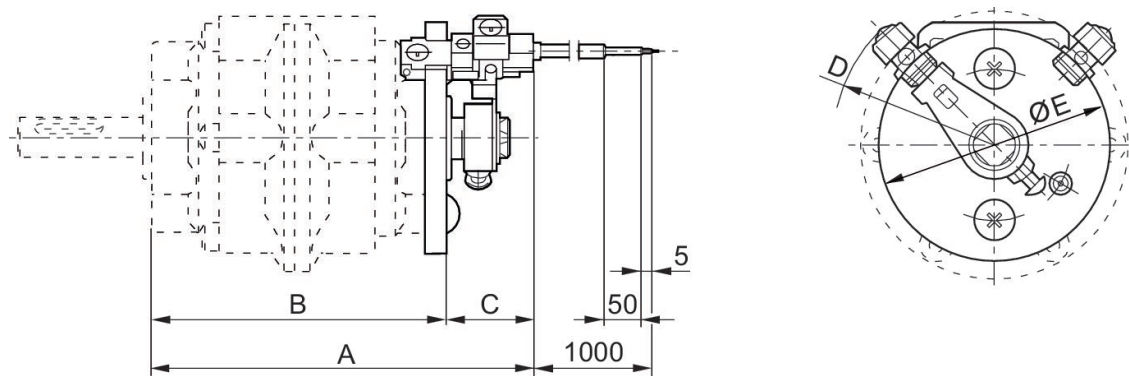
尺寸按mm



传感器固定设备



气缸-Ø 最小., [mm]	气缸-Ø 最大 [mm]	材料	物料号
2.5	10	铝材	3224160000
2.5	10	铝材	3224170000
2.5	10	铝材	3224180000

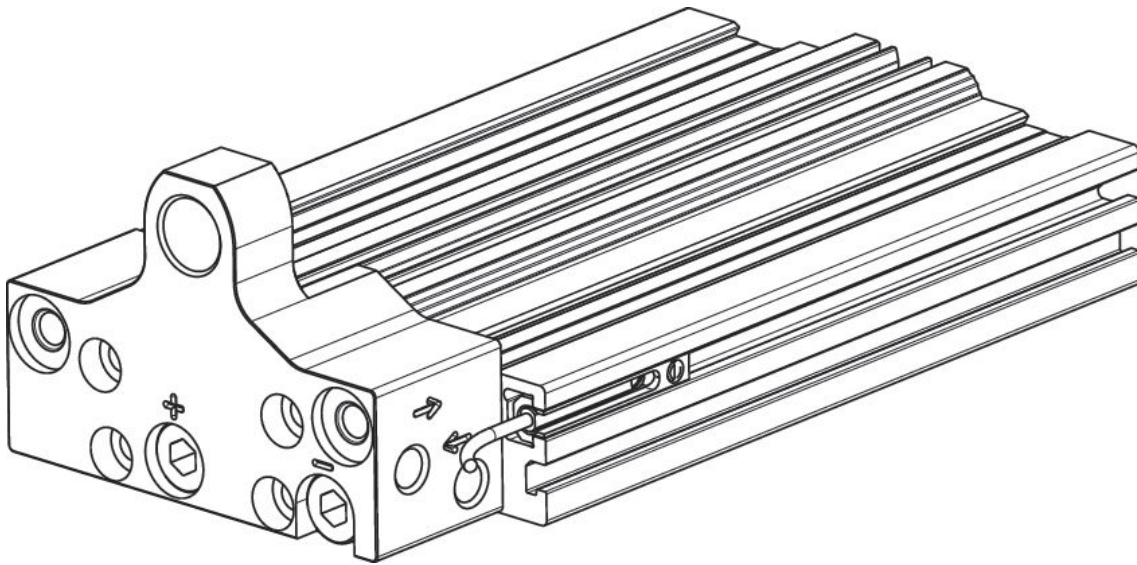


物料号	气缸 Ø	用于系列	A	B	C	D	E
3224160000	2.5 - 10 mm	RAK - 6S, RAK - 6D	115	87.2	25.5	R47	69
3224170000	2.5 - 10 mm	RAK - 7S, RAK - 7D	131.7	104.2	27.5	R61	97
3224180000	2.5 - 10 mm	RAK - 8S, RAK - 8D	161.2	126.2	35	R69	113

传感器固定设备, 系列 ST4



材料	物料号
铝材	R402004226
铝材	R402004227



Efficient pneumatic solutions, our program: cylinders and drives, valves and valve systems, air supply management



Visit us: [Emerson.com/Aventics](https://www.emerson.com/Aventics)

Your local contact: [Emerson.com/contactus](https://www.emerson.com/contactus)



[Emerson.com](https://www.emerson.com)



[Facebook.com/EmersonAutomationSolutions](https://www.facebook.com/EmersonAutomationSolutions)



[LinkedIn.com/company/Emerson-Automation-Solutions](https://www.linkedin.com/company/Emerson-Automation-Solutions)



[Twitter.com/EMR_Automation](https://twitter.com/EMR_Automation)

An example configuration is depicted on the title page. The delivered product may thus vary from that in the illustration. Subject to change. This Document, as well as the data, specifications and other information set forth in it, are the exclusive property of AVENTICS GmbH. It may not be reproduced or given to third parties without its consent. Only use the AVENTICS products shown in industrial applications. Read the product documentation completely and carefully before using the product. Observe the applicable regulations and laws of the respective country. When integrating the product into applications, note the system manufacturer's specifications for safe use of the product. The data specified only serve to describe the product. No statements concerning a certain condition or suitability for a certain application can be derived from our information. The information given does not release the user from the obligation of own judgment and verification. It must be remembered that the products are subject to a natural process of wear and aging.

The Emerson logo is a trademark and service mark of Emerson Electric Co. Brand logotype are registered trademarks of one of the Emerson family of companies. All other marks are the property of their respective owners. © 2019 Emerson Electric Co. All rights reserved.



CONSIDER IT SOLVED™