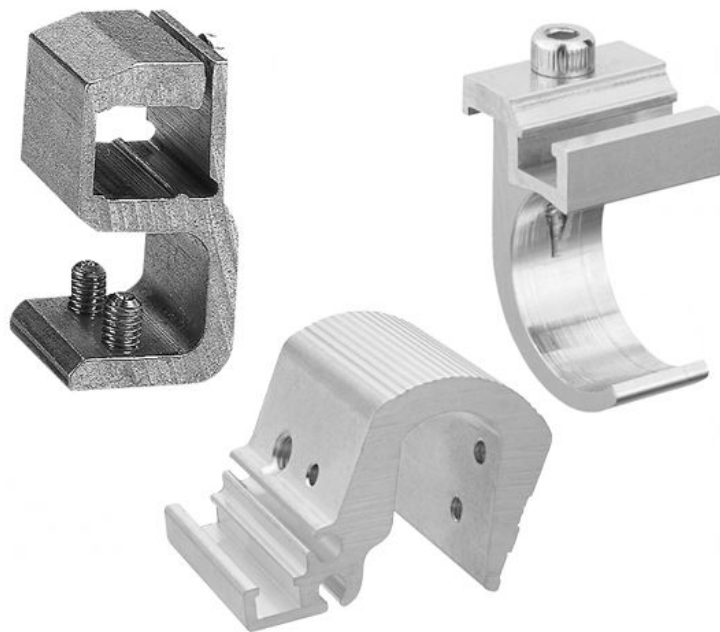


Fissaggi sensori



AVENTICS™

Fissaggi sensori AVENTICS


EMERSON™

Fissaggio sensore, Serie CB1

Fissaggi sensori AVENTICS sono progettati specificatamente per il montaggio di sensori AVENTICS su diversi cilindri. Montaggio di sensori su diverse serie di cilindri

- Installazione di sensori su diverse serie di cilindri

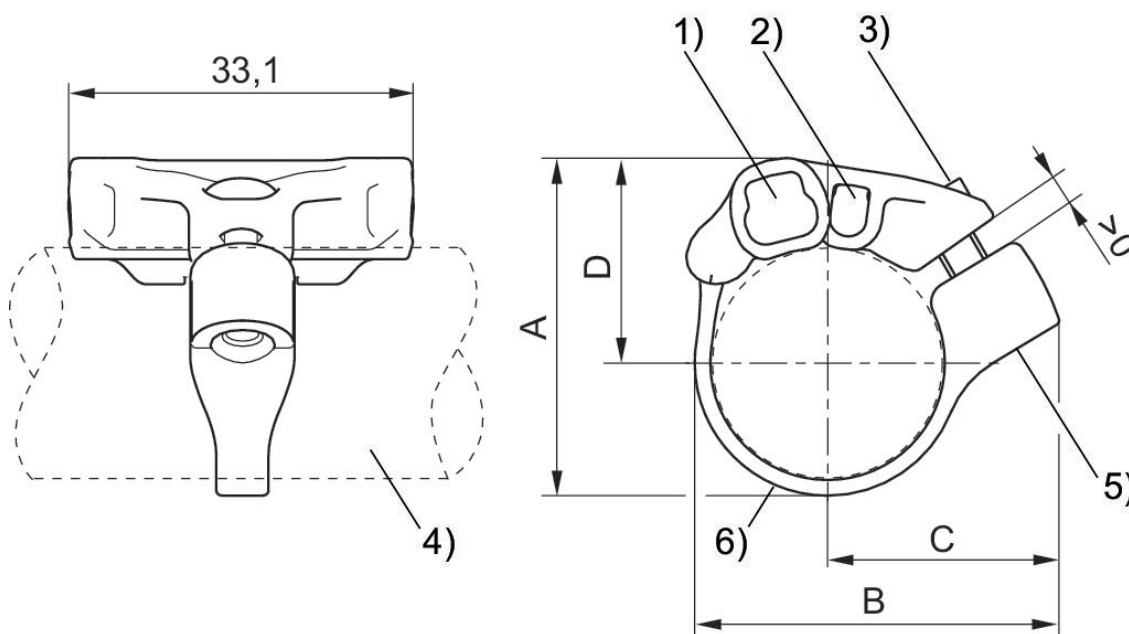


Fissaggio sensore, Serie CB1

ST4
ST6



Cilindro-Ø min. [mm]	Materiale	Codice
16	Poliammide, Acciaio inox	R412021791
20	Poliammide, Acciaio inox	R412021792
25	Poliammide, Acciaio inox	R412021793



1) Scanalatura sensore per ST6 2) Scanalatura sensore per ST4 3) Vite di fissaggio (in acciaio inossidabile) 4) Profilato cilindro 5) Inserto filettato (in acciaio inossidabile) 6) Fascetta regolabile

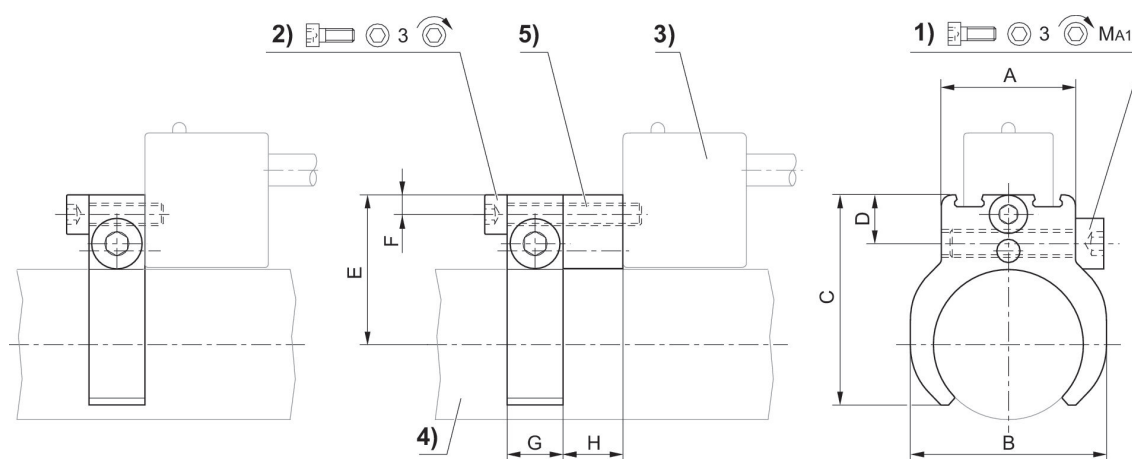
Codice	A	B	C	D
R412021791	27.7	32.5	22.1	17.3
R412021792	32.4	35	22.4	19.7
R412021793	37.4	39.5	24.3	22.2

Fissaggio sensore, Serie CB1

SN1
SN2



Cilindro-Ø min. [mm]	Cilindro-Ø max. [mm]	Materiale	Codice
10	10	Alluminio	1827020065
12	12	Alluminio	1827020066
16	16	Alluminio	1827020067
20	20	Alluminio	1827020068
25	25	Alluminio	1827020069

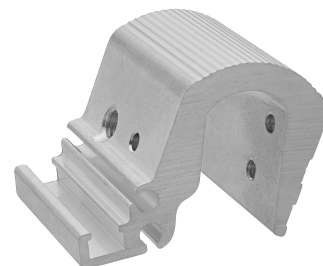


1) vite di bloccaggio 2) vite di fissaggio per sensore 3) sensore 4) profilato cilindro 5) distanziale (se necessario)

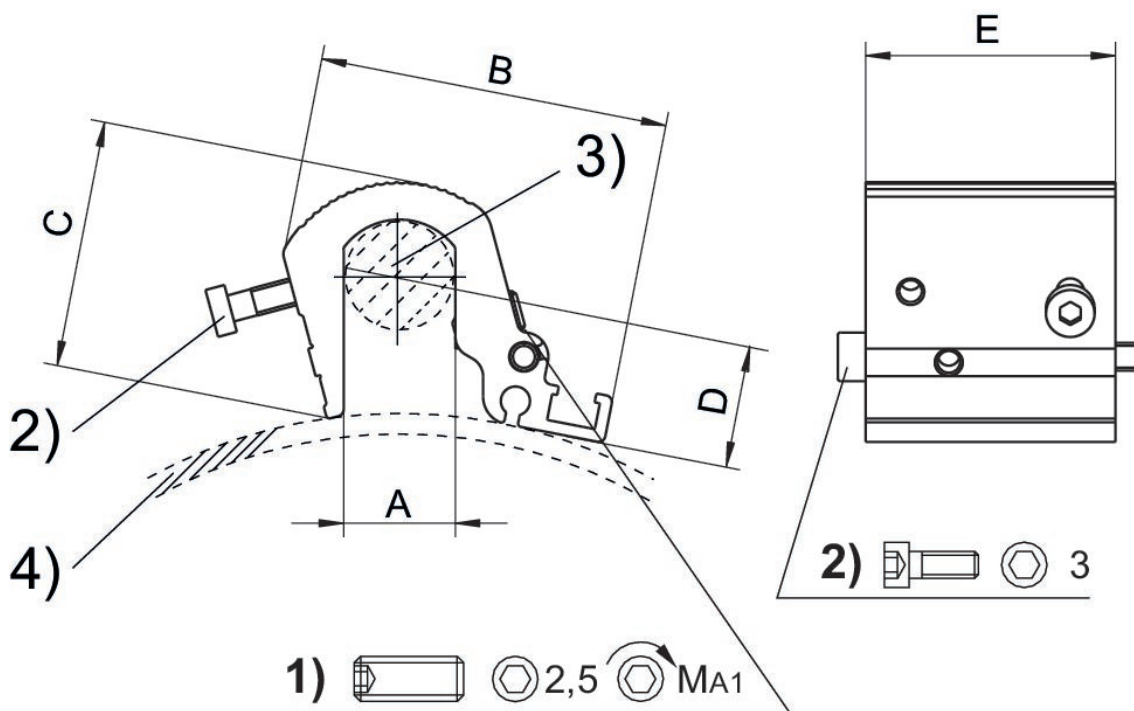
Ø cilindro mm	Codice	A	B	C	D	E	F	G	H	1)
10	1827020065	16	16	23.5	8.2	18.7	3.5	10	10.7	M4x14
12	1827020066	16	20	25.5	8.2	19.9	3.5	10	10.7	M4x14
16	1827020067	20	24	29.7	8.7	21.9	3.5	10	10.7	M4x25
20	1827020068	20	28	33	8.7	24.1	3.5	10	10.7	M4x25
25	1827020069	24	35	37.5	8.7	26.6	3.5	10	10.7	M4x25

Ø cilindro mm	MA1 [Nm]
10	1 +0,3
12	1 +0,3
16	1 +0,3
20	1 +0,3
25	1 +0,3

Fissaggio sensore, Serie CB1



Cilindro-Ø min. [mm]	Cilindro-Ø max. [mm]	per sensore	Materiale	Codice
160	200	ST6, SN2, SN6, SN1, SM6	Alluminio	R412017979
250	320	ST6, SN2, SN6, SN1, SM6	Alluminio	R412017980



1) Prigioniero di fissaggio 2) Viti di fissaggio per il sensore 3) Tirante 4) Profilato cilindro

Ø cilindro	Codice	A	B	C	D	E	MA1 [Nm]
160 - 200 mm	R412017979	16	51	36	6.8	36	2
250 - 320 mm	R412017980	24	56	44.5	6.8	36	2

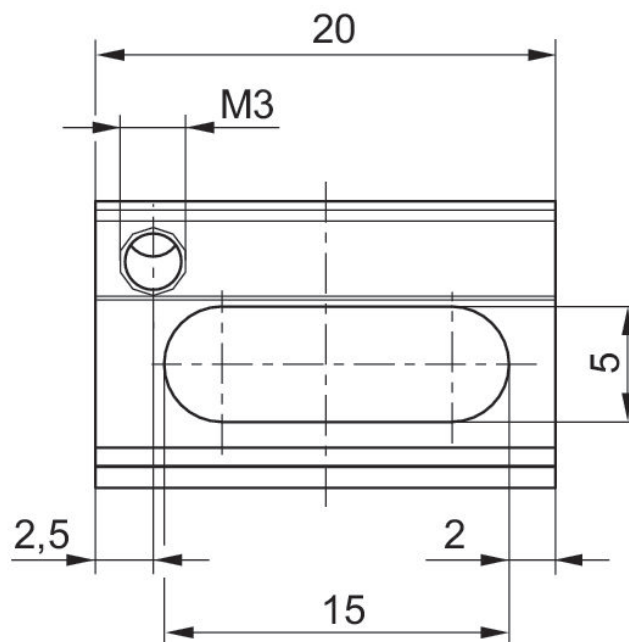
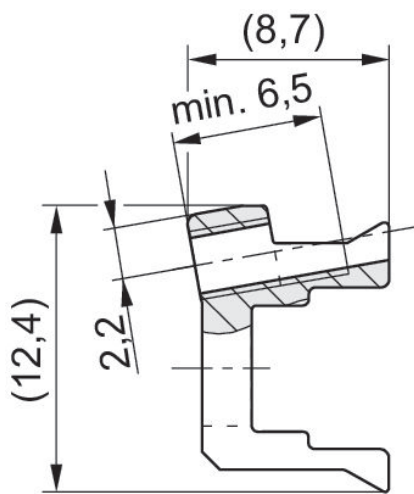
Fornitura: Inc. viti di fissaggio

Fissaggio sensore, Serie CB1

ST6

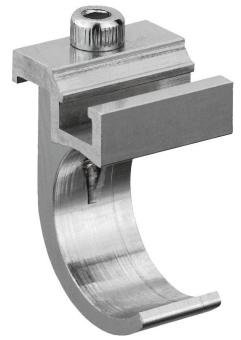


Materiale	Codice
Alluminio	R422100250

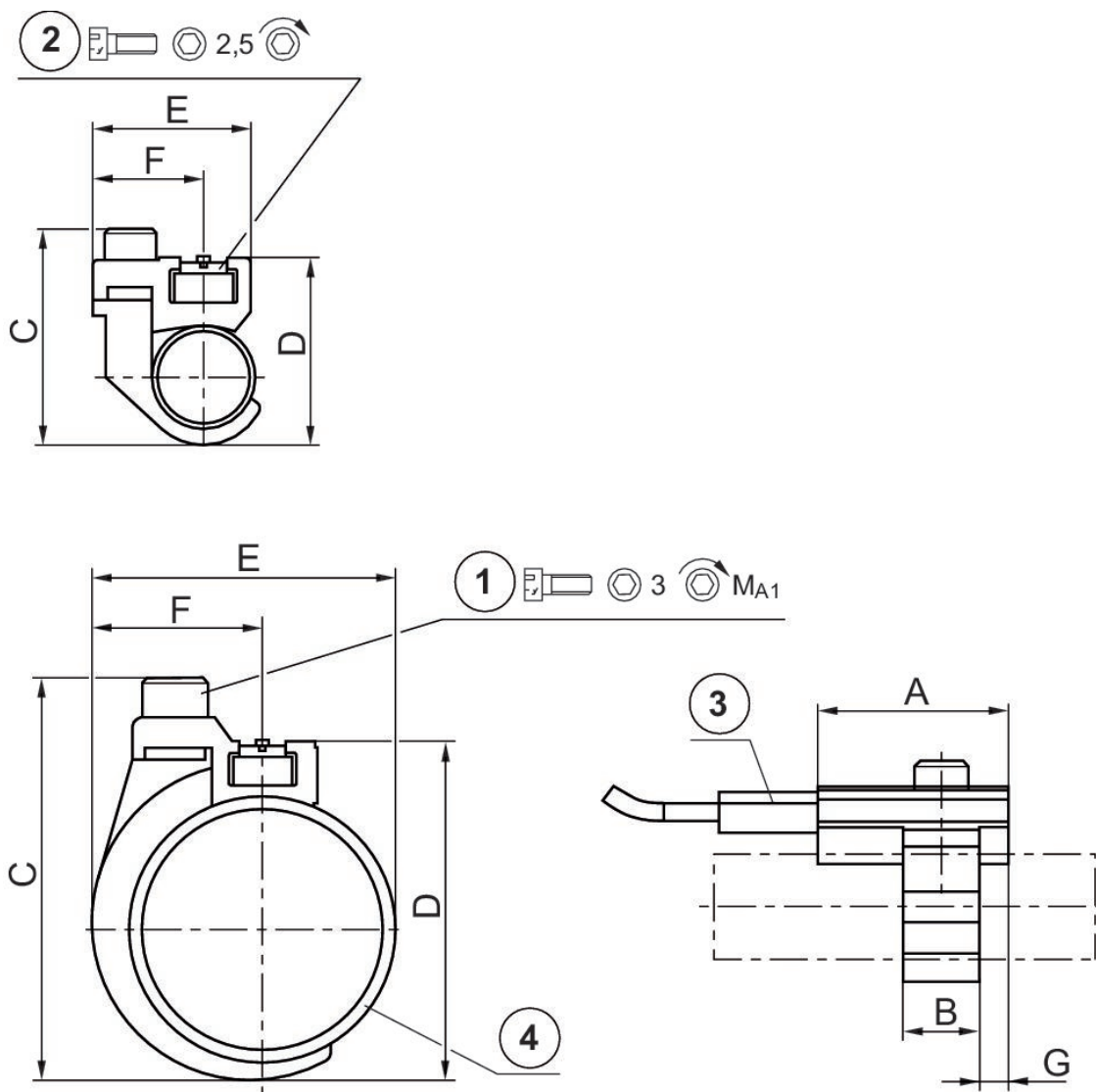


Fornitura: comp. prigioniero

Fissaggio sensore, Serie CB1

ST6
SM6

Cilindro-Ø min. [mm]	Materiale	Codice
10	Alluminio	1827020296
12	Alluminio	1827020297
16	Alluminio	1827020298
20	Alluminio	1827020299
25	Alluminio	1827020300

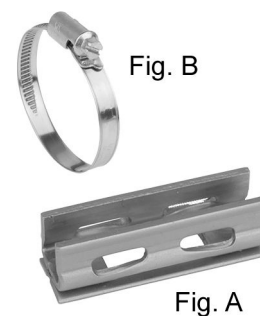


1) vite di fissaggio 2) vite di fissaggio per sensore 3) sensore 4) canna del cilindro

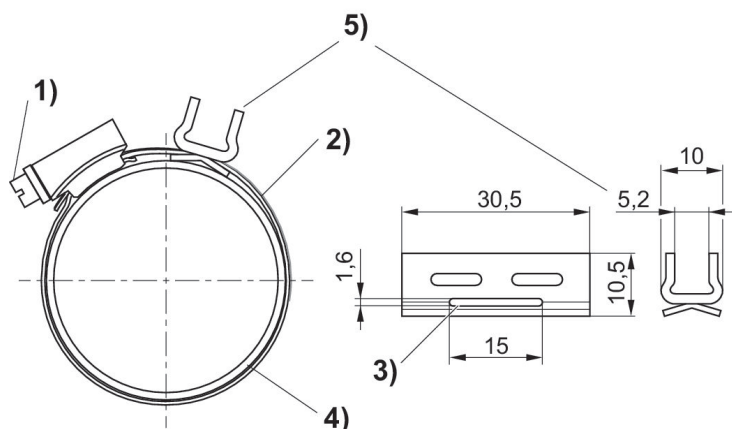
Codice	Ø cilindro	A	B	C	D	E	F	G	Vite di fissaggio	MA1 [Nm]
1827020296	10 mm	20	8	24	19	17.5	11.8	3	M3x8	1 +0,2
1827020297	12 mm	20	8	26	22	19	11.8	3	M3x8	1 +0,2
1827020298	16 mm	20	12	34	30	23	13.8	4	M4x10	2 +0,3
1827020299	20 mm	20	12	38	32	26	13.8	4	M4x10	2 +0,3
1827020300	25 mm	20	12	43	37	31	13.8	4	M4x10	2 +0,3

Fissaggio sensore, Serie CB1

ST6



Cilindro-Ø min. [mm]	Cilindro-Ø max. [mm]	Materiale	Codice
25	32	Acciaio inox	R412024050
40	40	Acciaio inox	R412024051
50	50	Acciaio inox	R412024052
63	63	Acciaio inox	R412024053
25	63	Acciaio inox	R412024054



1) Vite di fissaggio 2) Fascetta regolabile 3) Passaggio per fascetta regolabile 4) Canna del cilindro 5) Portasensori

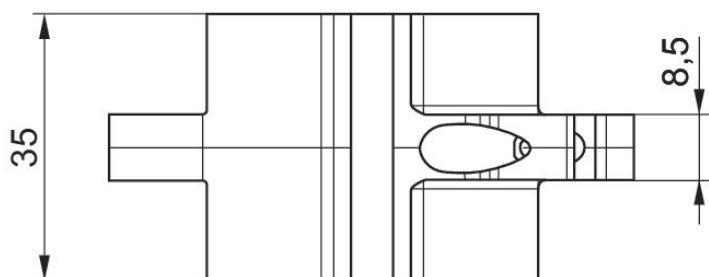
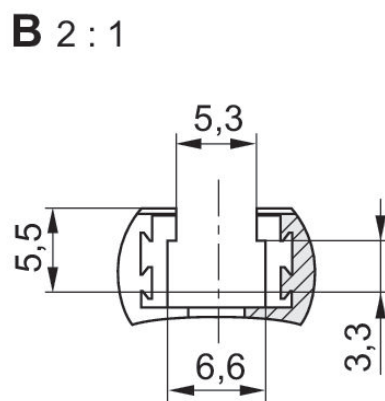
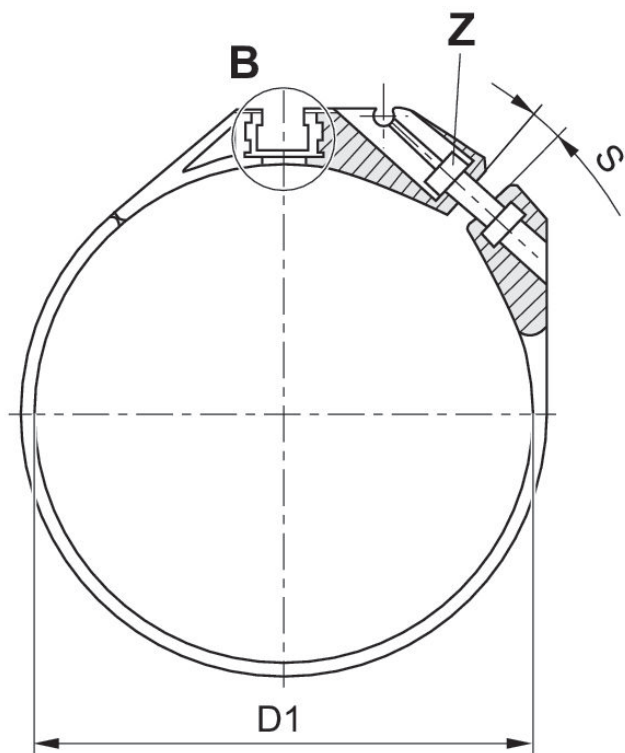
Codice	Ø canna del cilindro	Per serie	Fig.
R412024050	25 - 32 mm	ST6	Fig. B
R412024051	40 mm	ST6	Fig. B
R412024052	50 mm	ST6	Fig. B
R412024053	63 mm	ST6	Fig. B
R412024054	25 - 63 mm	ST6	Fig. A

Fissaggio sensore, Serie CB1

ST6



Cilindro-Ø min. [mm]	Cilindro-Ø max. [mm]	Materiale	Codice
32	32	Poliossimetilene, Alluminio	R412025665
40	40	Poliossimetilene, Alluminio	R412025666
50	50	Poliossimetilene, Alluminio	R412025667
63	63	Poliossimetilene, Alluminio	R412025668

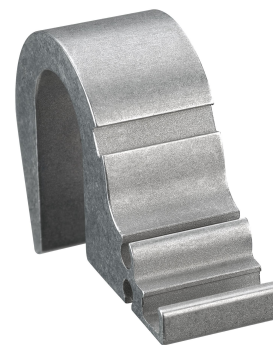


Codice	D1	S	Z
R412025665	34	35	ISO 4762 - M3 x 10 A2
R412025666	42	43	ISO 4762 - M3 x 12 A2
R412025667	52,9	54	ISO 4762 - M3 x 12 A2
R412025668	65	66	ISO 4762 - M3 x 12 A2

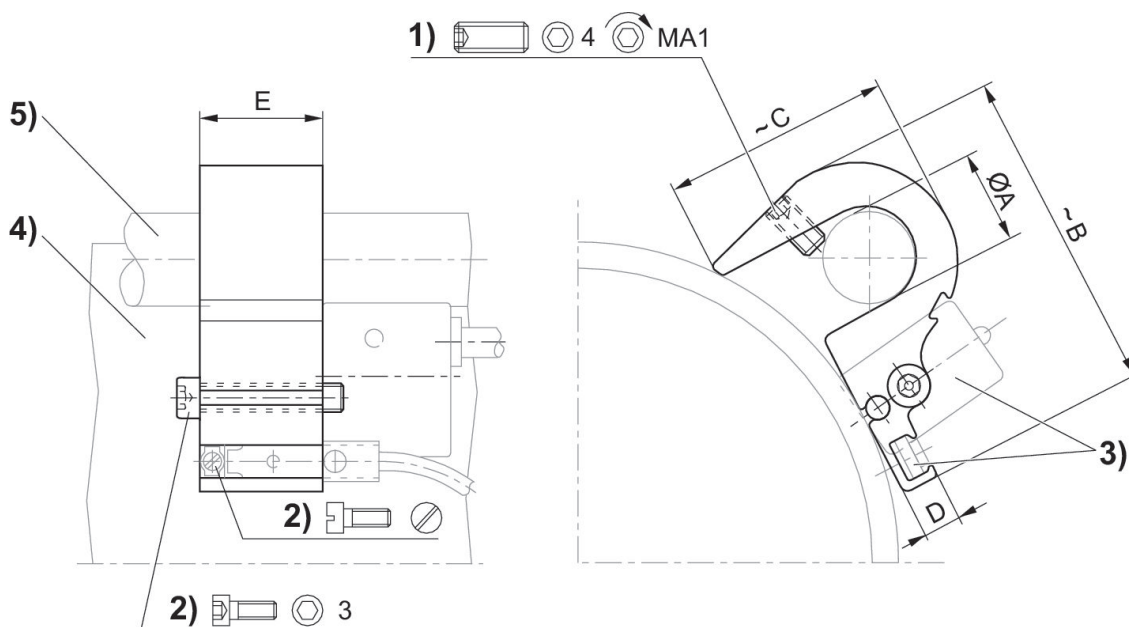
S = larghezza di espansione max. consigliata [mm]

Fissaggio sensore, Serie CB1

ST6
SM6
SN1
SN2



Cilindro-Ø min. [mm]	Cilindro-Ø max. [mm]	Materiale	Codice
125	125	Alluminio	1827020292



1) prigioniero di fissaggio 2) vite di fissaggio per sensore 3) sensore 4) profilato cilindro 5) tirante

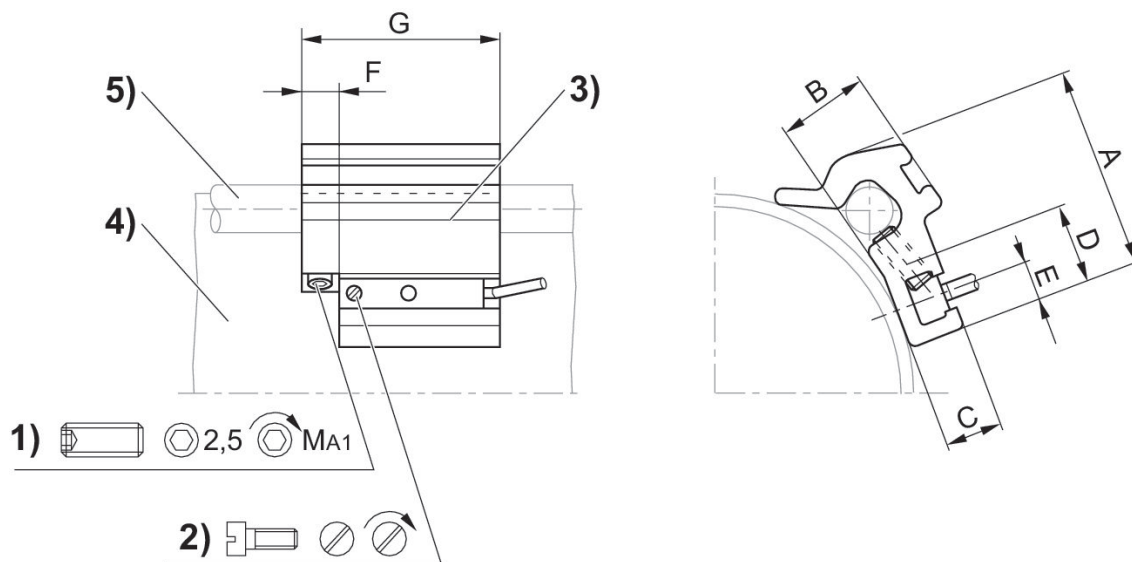
Codice	Ø cilindro	Ø A	B	C	D	E	prigioniero di fissaggio	MA1 [Nm]
1827020292	125 mm	12	45	29	6.5	21	M5x10	2

Fissaggio sensore, Serie CB1

ST6
SM6



Cilindro-Ø min. [mm]	Cilindro-Ø max. [mm]	Materiale	Codice
32	40	Alluminio	1827020282
50	63	Alluminio	1827020283
80	100	Alluminio	1827020284



1) prigioniero di fissaggio 2) vite di fissaggio per sensore 3) sensore 4) profilato cilindro 5) tirante

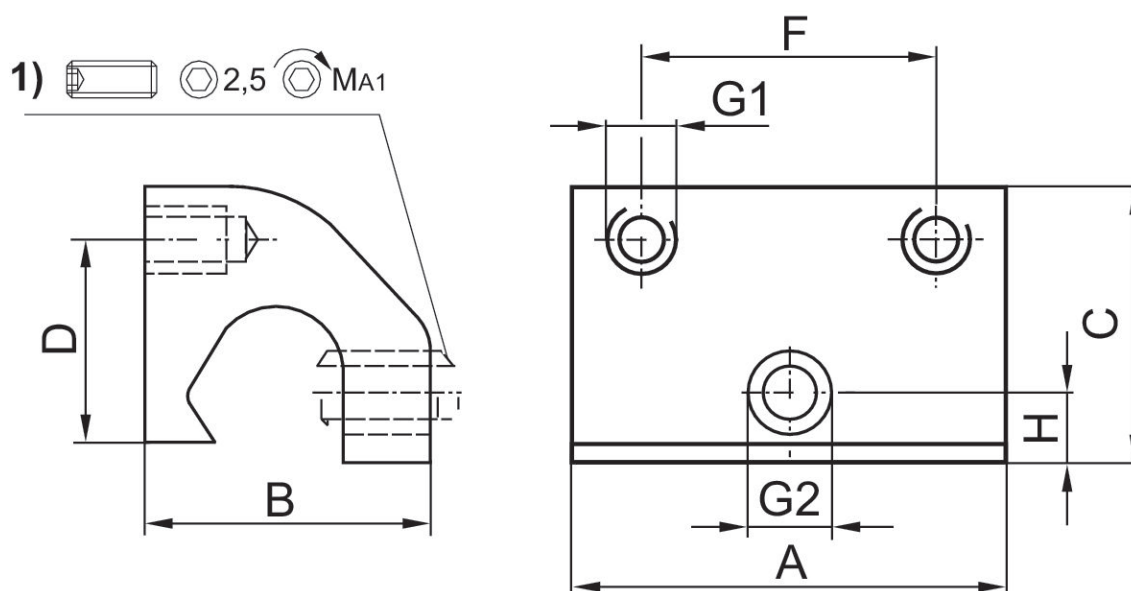
Codice	Ø cilindro	A	B	C	D	E	F	G	prigioniero di fissaggio	MA1 [Nm]
1827020282	32 - 40 mm	26	10	7	14	5	8	40	M5x8	2 ±0,2
1827020283	50 - 63 mm	32.5	15.5	7	14	5	8	40	M5x10	2 ±0,2
1827020284	80 - 100 mm	43	17	6.9	14	5	8	40	M5x16	2 ±0,2

Fissaggio sensore, Serie CB1

SN6



Cilindro-Ø min. [mm]	Cilindro-Ø max. [mm]	Materiale	Codice
32	63	Alluminio	3220613562
80	125	Alluminio	3220643562



1) prigioniero di fissaggio

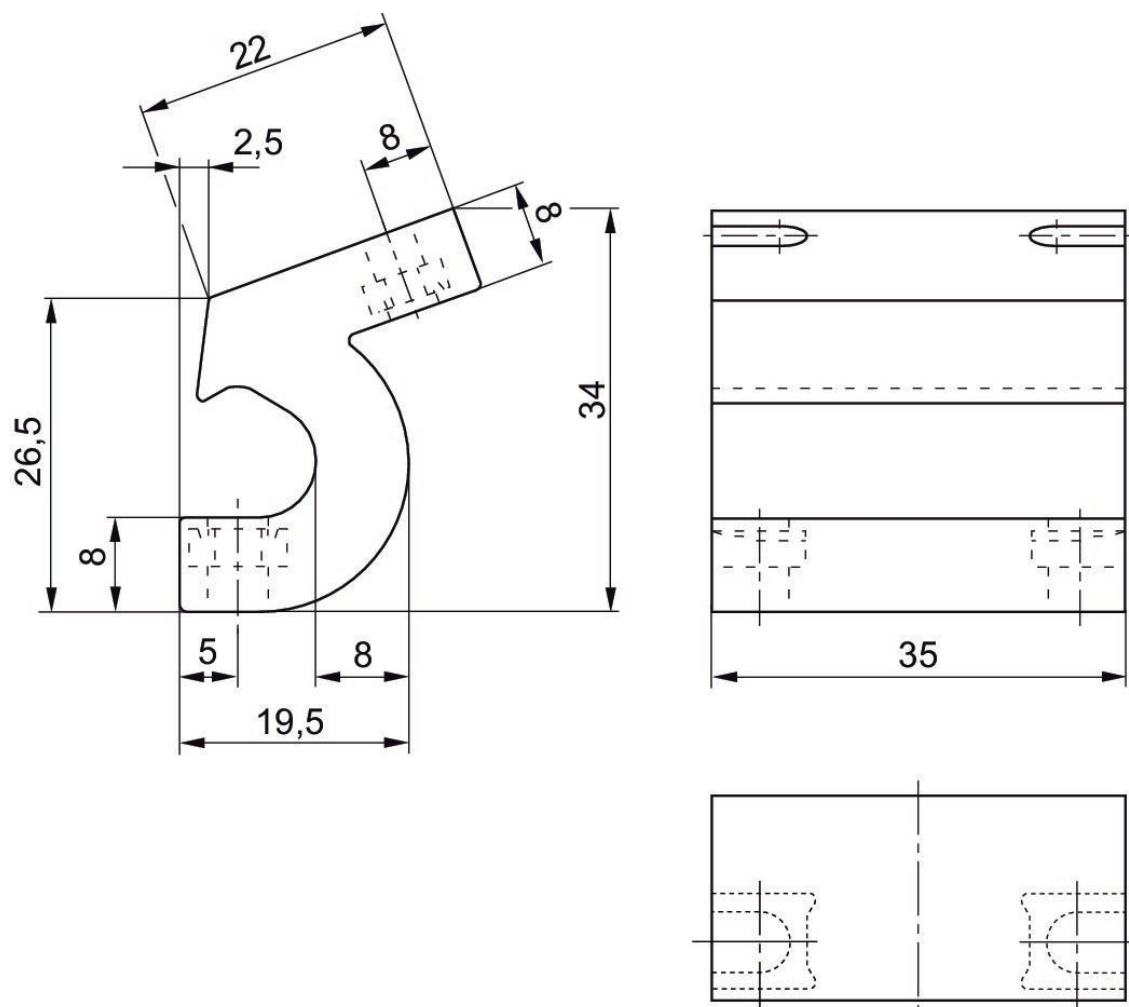
Codice	Ø cilindro	A	B	C	D	F	G1	G2	H	MA1 [Nm]
3220643562	80 - 125 mm	35	22	21	12	23	M4	M5	5	1,8 +0,4
3220613562	32 - 63 mm	35	22	21	16	23	M4	M5	5	1,8 +0,4

Fissaggio sensore, Serie CB1

SN6



Cilindro-Ø min. [mm]	Cilindro-Ø max. [mm]	Materiale	Codice
32	63	Poliammide	5230033502

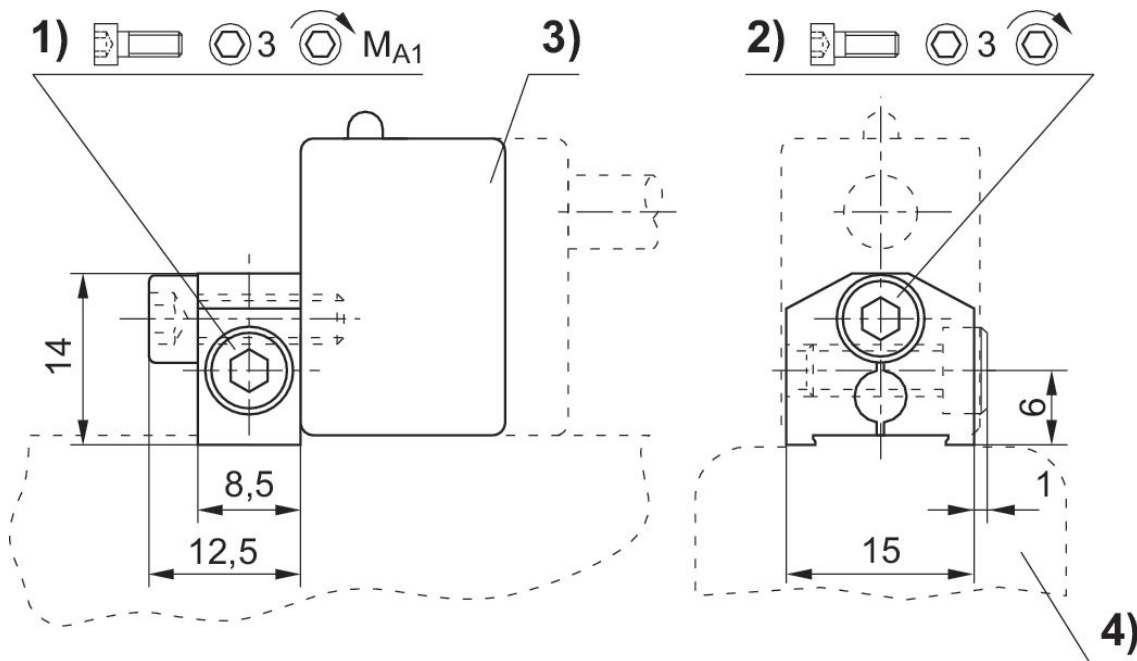


Fissaggio sensore, Serie CB1

SN1
SN2



Materiale	Codice
Alluminio	1827020084



1) vite di bloccaggio 2) vite di fissaggio per sensore 3) sensore 4) profilato cilindro

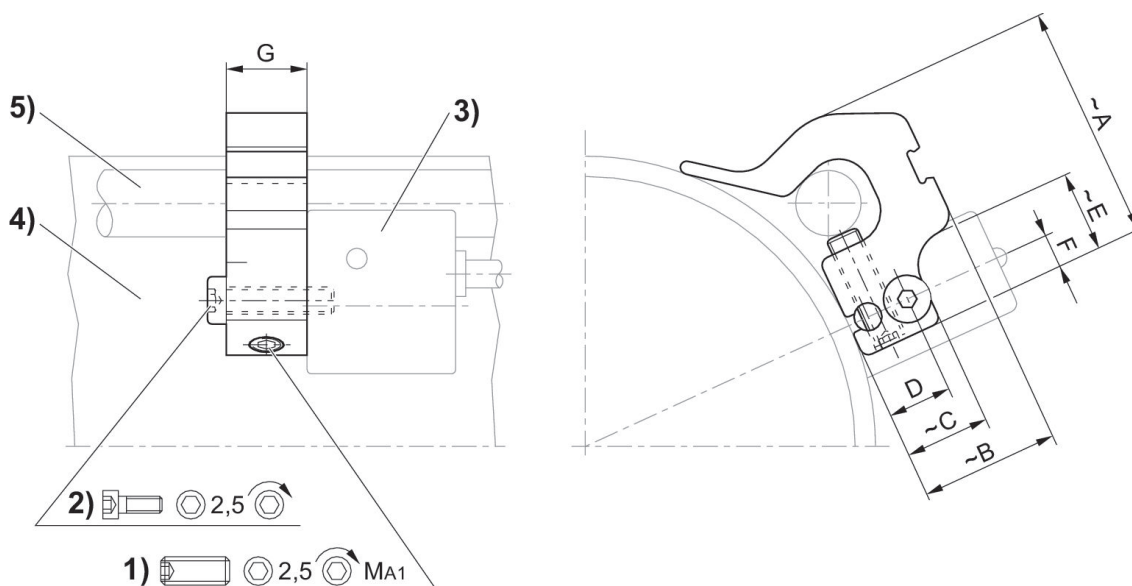
Codice	Vite di fissaggio	MA1 [Nm]
1827020084	M4x12	2

Fissaggio sensore, Serie CB1

SN1
SN2



Cilindro-Ø min. [mm]	Cilindro-Ø max. [mm]	Materiale	Codice
32	40	Alluminio	1827020081
50	63	Alluminio	1827020082
80	100	Alluminio	1827020083



1) prigioniero di fissaggio 2) vite di fissaggio per sensore 3) sensore 4) profilato cilindro 5) tirante

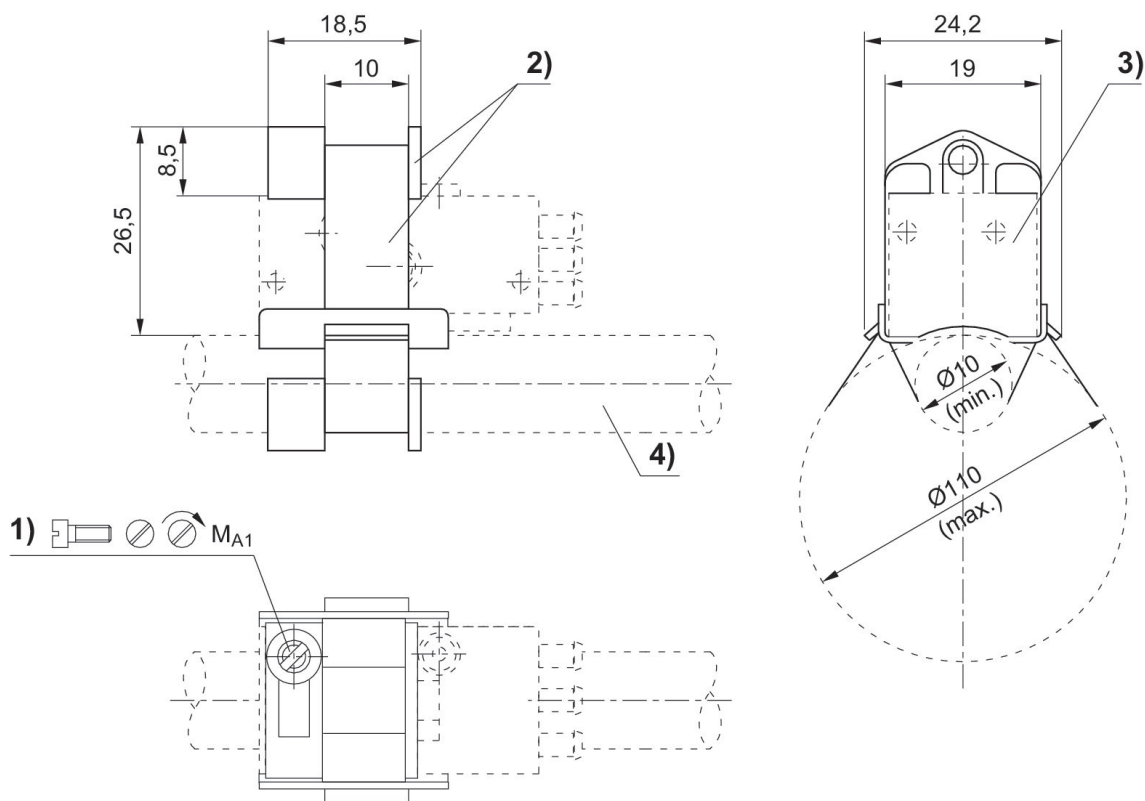
Codice	Ø cilindro mm	A	B	C	D	E	F	G	prigioniero di fissaggio	MA1 [Nm]
1827020081	32 - 40 mm	25.3	12.5	12.5	9.5	-	5	16	M5x16	1 +0,3
1827020082	50 - 63 mm	28.7	15.6	12.5	9.5	12	5	12	M5x16	1 +0,3
1827020083	80 - 100 mm	33.8	23	12.5	9.5	12	5	12	M5x16	1 +0,3

Fissaggio sensore, Serie CB1

SP1



Cilindro-Ø min. [mm]	Cilindro-Ø max. [mm]	Materiale	Codice
10	100	Alluminio	1821205002



1) vite di fissaggio 2) fascetta regolabile con sostegno 3) sensore 4) canna del cilindro

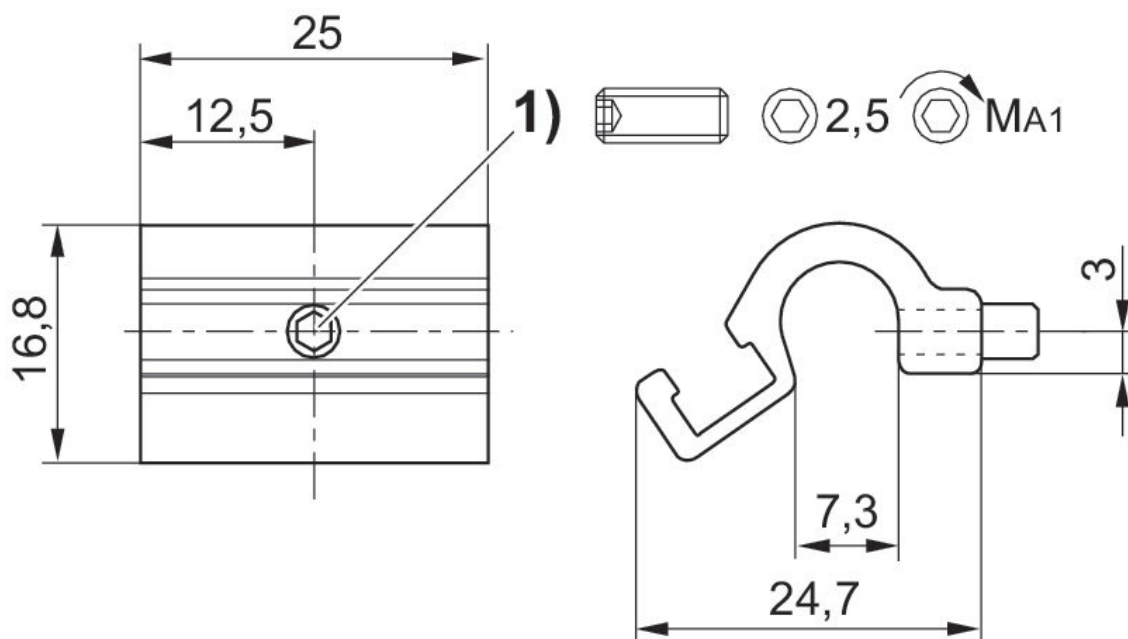
Codice	Ø cilindro	MA1 [Nm]
1821205002	10 - 100 mm	<0,5
tablefooter		

Fissaggio sensore, Serie CB1

ST6
SM6



Cilindro-Ø max. [mm]	Materiale	Codice
25	Alluminio	R412022357

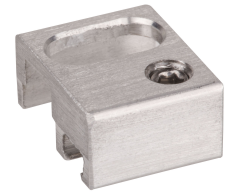


1) Vite di fissaggio

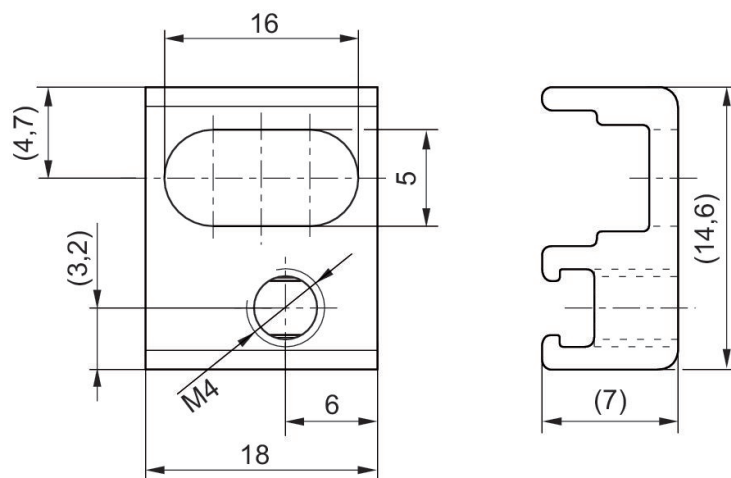
Codice	Ø cilindro max.	MA1 [Nm]
R412022357	25 mm	1 + 0,3

Fissaggio sensore, Serie CB1

ST6



Materiale	Codice
Alluminio	R412025944

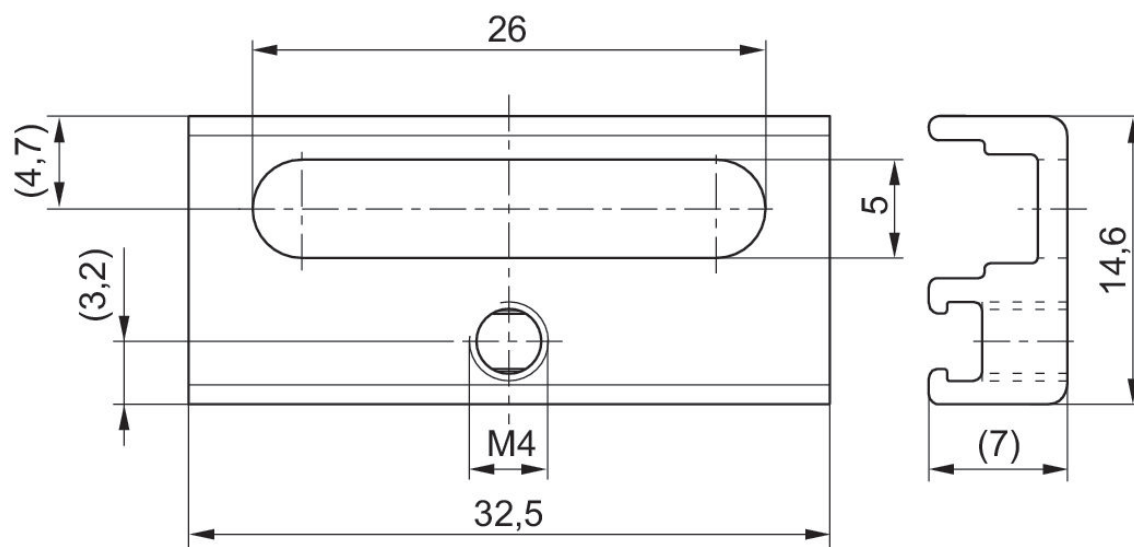


Fissaggio sensore, Serie CB1

ST6



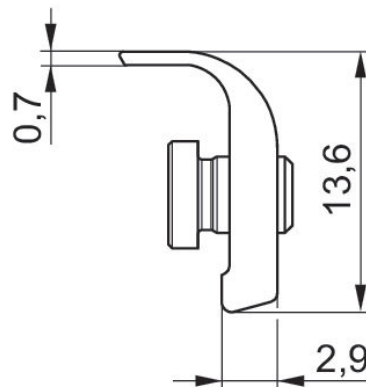
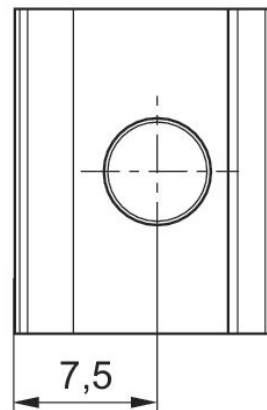
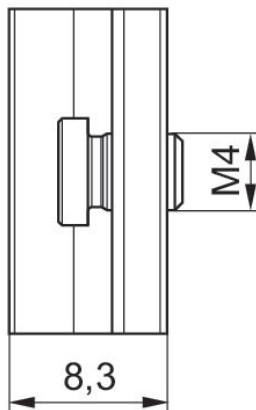
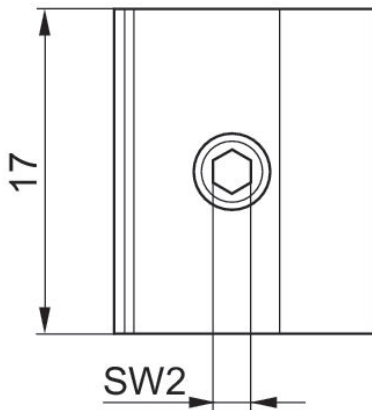
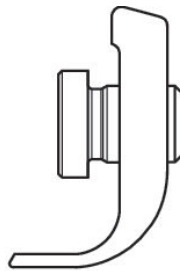
Materiale	Codice
Alluminio	R402000040



Fissaggio sensore



Materiale	Codice
Alluminio	R412010906

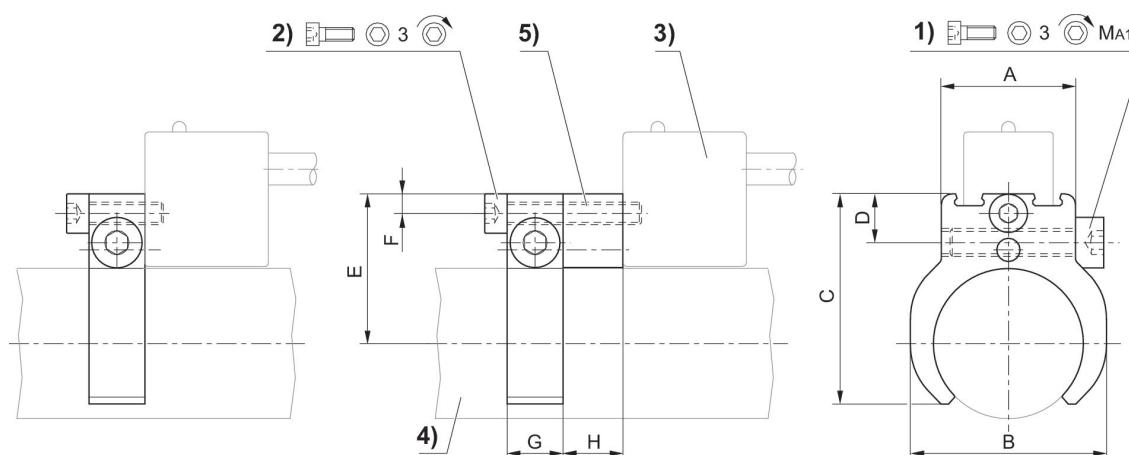


Fissaggio sensore

SN2



Cilindro-Ø min. [mm]	Cilindro-Ø max. [mm]	Materiale	Codice
32	32	Alluminio	1827020142
40	40	Alluminio	1827020143
50	50	Alluminio	1827020144
63	63	Alluminio	1827020266



1) vite di bloccaggio 2) vite di fissaggio per sensore 3) sensore 4) profilato cilindro 5) distanziale (se necessario)

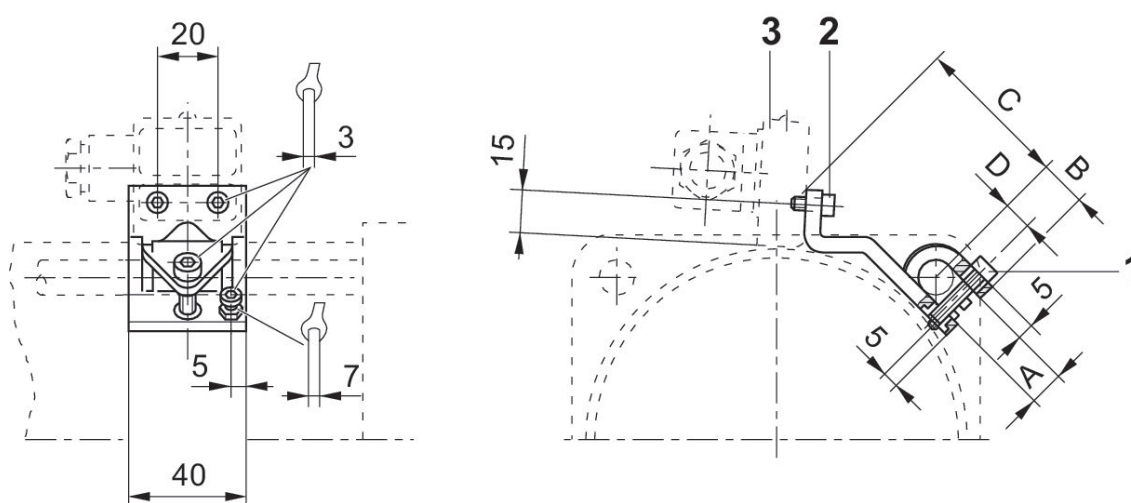
Ø cilindro mm	Codice	A	B	C	D	E	F	G	H	1)
10	1827020065	16	16	23.5	8.2	18.7	3.5	10	10.7	M4x14
12	1827020066	16	20	25.5	8.2	19.9	3.5	10	10.7	M4x14
16	1827020067	20	24	29.7	8.7	21.9	3.5	10	10.7	M4x25
20	1827020068	20	28	33	8.7	24.1	3.5	10	10.7	M4x25
25	1827020069	24	35	37.5	8.7	26.6	3.5	10	10.7	M4x25

Ø cilindro mm	MA1 [Nm]
10	1 +0,3
12	1 +0,3
16	1 +0,3
20	1 +0,3
25	1 +0,3

Fissaggio sensore, Serie CB1



Cilindro-Ø min. [mm]	Cilindro-Ø max. [mm]	Materiale	Codice
125	125	Alluminio	1827020076
160	200	Alluminio	1827020077
250	250	Alluminio	1827020078



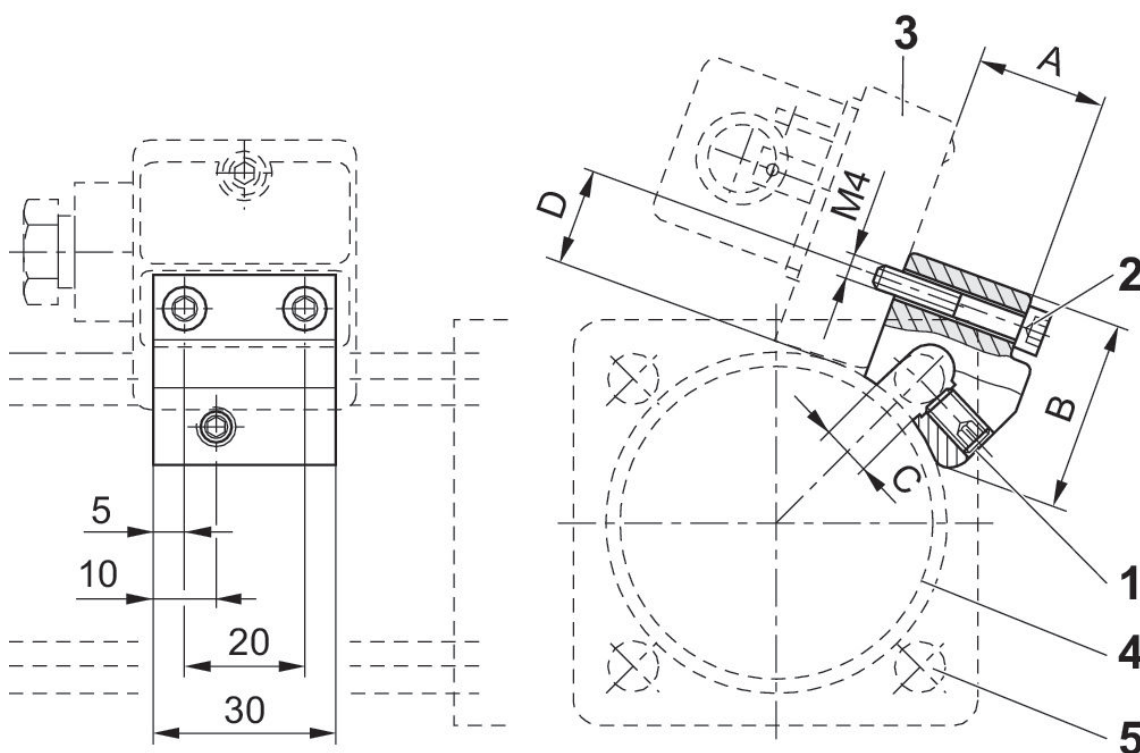
1) vite di fissaggio 2) vite di fissaggio per sensore 3) sensore

Codice	A +0,5	B ±1	C ±2	D
1827020076	12	15	54	9
1827020077	16	17	53	11
1827020078	20	19	60	13

Fissaggio sensore, Serie CB1



Cilindro-Ø min. [mm]	Cilindro-Ø max. [mm]	Materiale	Codice
32	40	Alluminio	1827020056
50	63	Alluminio	1827020057
80	100	Alluminio	1827020058



1) prigioniero di fissaggio 2) vite di fissaggio per sensore 3) sensore 4) profilato cilindro 5) tirante

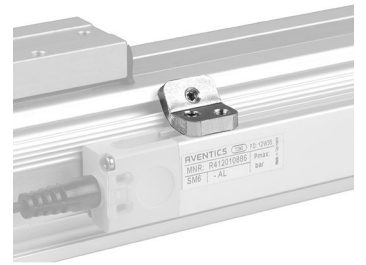
Codice	A	B	C	D	SW
1827020056	19.5	30	6	15	3
1827020057	24.5	30	8	15	3
1827020058	29.5	31	10	15	3

lamiera di fissaggio



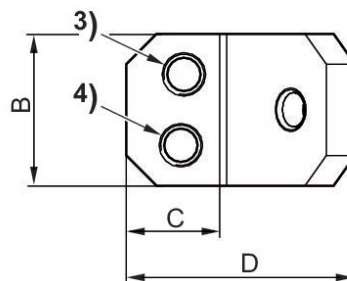
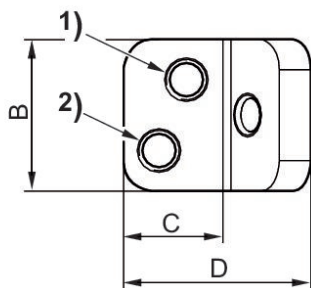
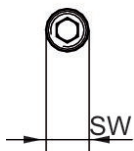
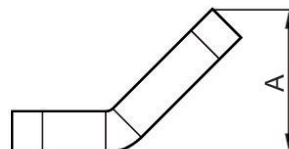
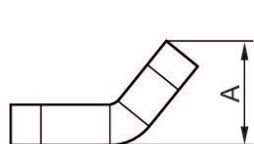
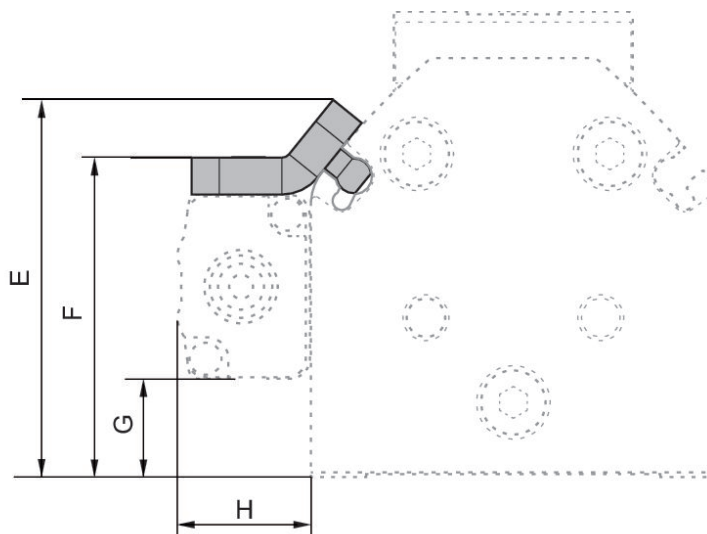
Materiale	Codice
Alluminio	3224161000
Alluminio	3224171000
Alluminio	3224181000

Fissaggio sensore, Serie CB1



Materiale	Codice
Alluminio	R412022298

Dimensioni



* Prigioniero (ottone)
2 kit di morsetti per SM6-AL 109 - 469 mm
3 kit di morsetti per SM6-AL 505 - 793 mm
4 kit di morsetti per SM6-AL 829 - 1009 mm

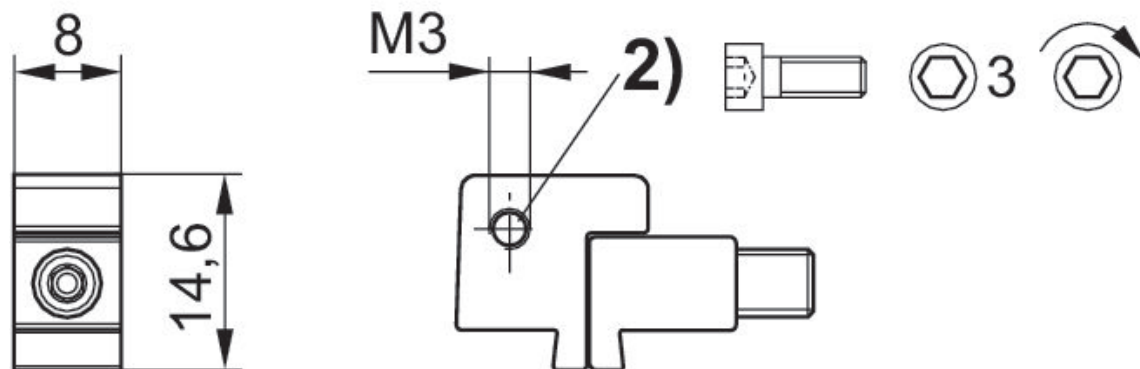
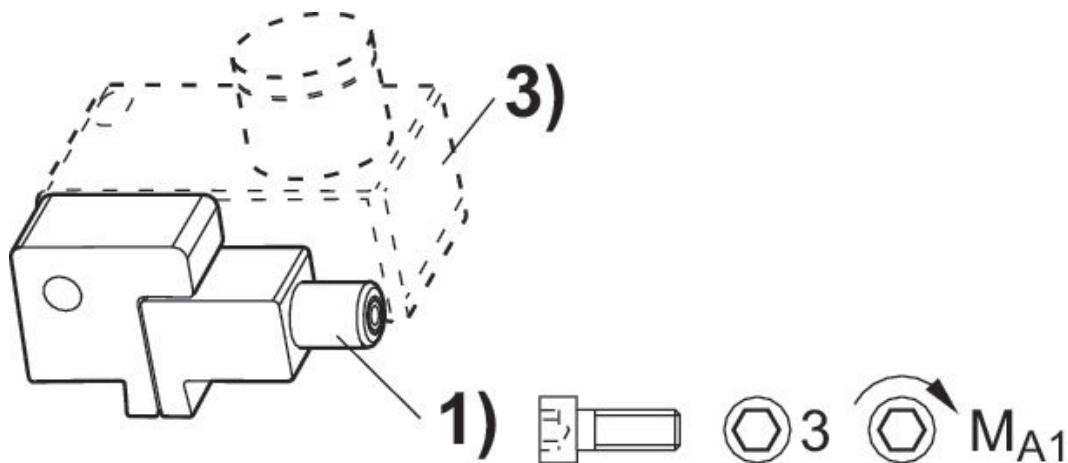
Ø pistone	Nota	A	B	C	D	E	F	G	H	SW
25	1)	10.3	15	9.8	18.5	41	34.7	10.7	14.4	2
32	2)	10.3	15	9.8	18.5	46.7	40.4	16.4	14.4	2
40	3)	14.2	15	9.2	22.6	55	45.2	21.1	14.4	2
50	4)	14.2	15	9.2	22.6	60.6	50.5	26.5	14.4	2

Fissaggio sensore, Serie CB1

SN3



Materiale	Codice
Alluminio	1827020386



1) vite di bloccaggio 2) vite di fissaggio per sensore 3) sensore

Codice	Vite di fissaggio	MA1 [Nm]
1827020386	M3x25	1,8 +0,4

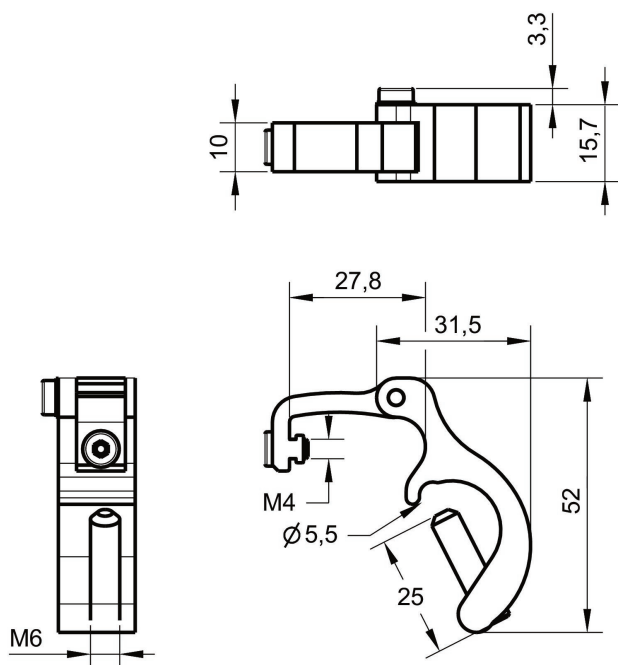
Fissaggio sensore SM6-AL

TaskMaster®



per sensore	Materiale	Codice
SM6-AL	Alluminio	R432038613

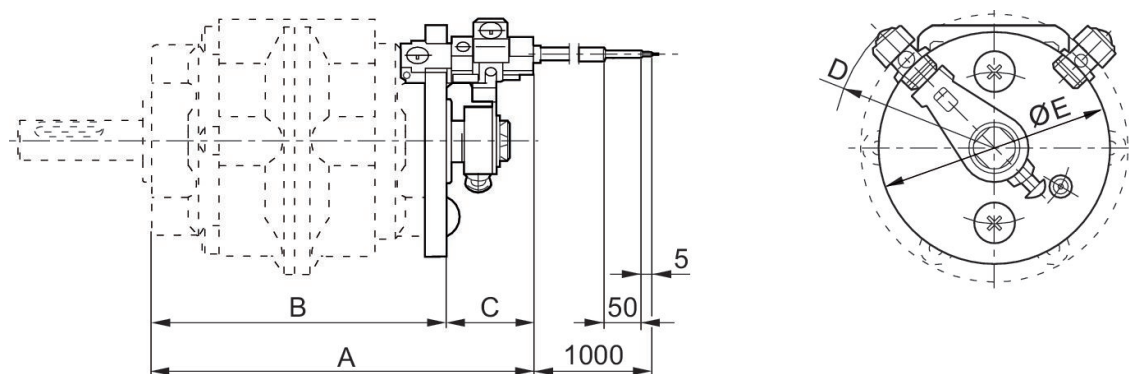
Dimensioni in mm



Fissaggio sensore



Cilindro-Ø min. [mm]	Cilindro-Ø max. [mm]	Materiale	Codice
2.5	10	Alluminio	3224160000
2.5	10	Alluminio	3224170000
2.5	10	Alluminio	3224180000

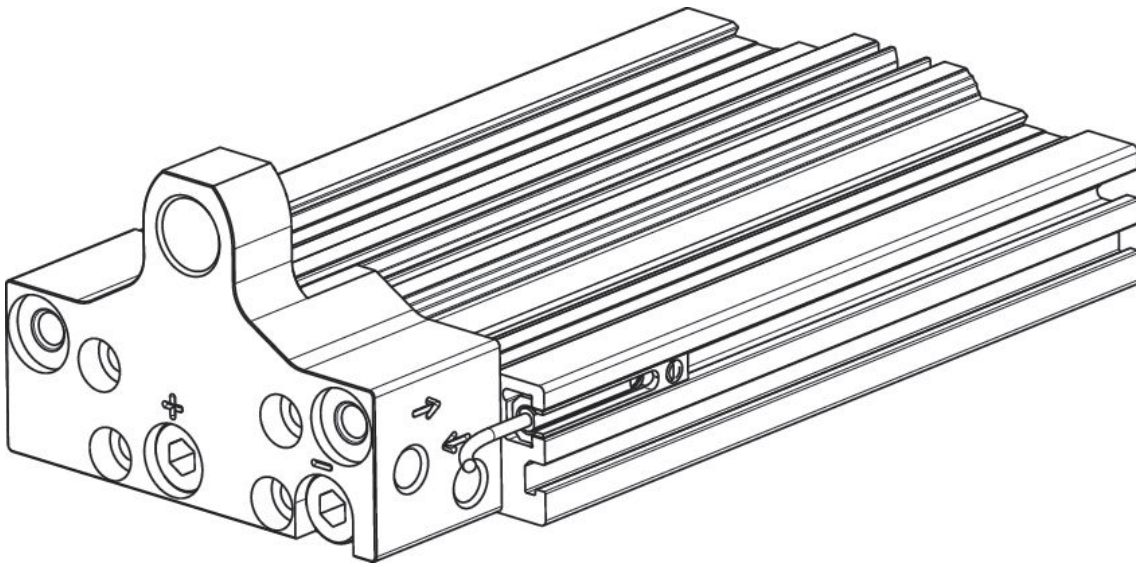


Codice	Ø cilindro	Per serie	A	B	C	D	E
3224160000	2.5 - 10 mm	RAK - 6S, RAK - 6D	115	87.2	25.5	R47	69
3224170000	2.5 - 10 mm	RAK - 7S, RAK - 7D	131.7	104.2	27.5	R61	97
3224180000	2.5 - 10 mm	RAK - 8S, RAK - 8D	161.2	126.2	35	R69	113

Fissaggio sensore, Serie ST4



Materiale	Codice
Alluminio	R402004226
Alluminio	R402004227



Efficient pneumatic solutions, our program: cylinders and drives, valves and valve systems, air supply management



Visit us: [Emerson.com/Aventics](https://www.emerson.com/Aventics)

Your local contact: [Emerson.com/contactus](https://www.emerson.com/contactus)



[Emerson.com](https://www.emerson.com)



[Facebook.com/EmersonAutomationSolutions](https://www.facebook.com/EmersonAutomationSolutions)



[LinkedIn.com/company/Emerson-Automation-Solutions](https://www.linkedin.com/company/Emerson-Automation-Solutions)



[Twitter.com/EMR_Automation](https://twitter.com/EMR_Automation)

An example configuration is depicted on the title page. The delivered product may thus vary from that in the illustration. Subject to change. This Document, as well as the data, specifications and other information set forth in it, are the exclusive property of AVENTICS GmbH. It may not be reproduced or given to third parties without its consent. Only use the AVENTICS products shown in industrial applications. Read the product documentation completely and carefully before using the product. Observe the applicable regulations and laws of the respective country. When integrating the product into applications, note the system manufacturer's specifications for safe use of the product. The data specified only serve to describe the product. No statements concerning a certain condition or suitability for a certain application can be derived from our information. The information given does not release the user from the obligation of own judgment and verification. It must be remembered that the products are subject to a natural process of wear and aging.

The Emerson logo is a trademark and service mark of Emerson Electric Co. Brand logotype are registered trademarks of one of the Emerson family of companies. All other marks are the property of their respective owners. © 2019 Emerson Electric Co. All rights reserved.



CONSIDER IT SOLVED™