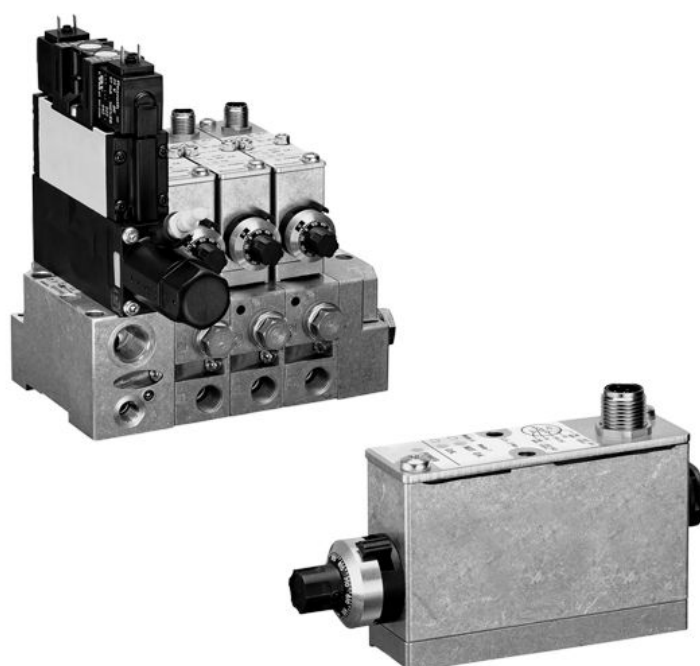


Série MS01



AVENTICS™

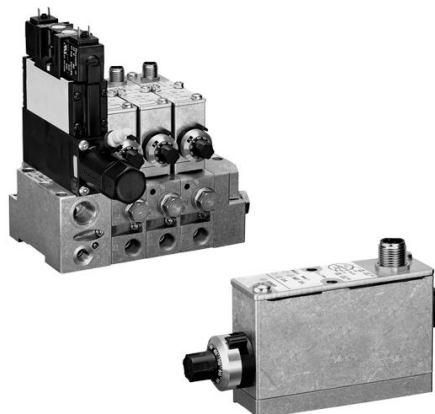
**Surveillance de position
pneumatique AVENTICS série
MS01**


EMERSON™

Série MS01

Le modèle AVENTICS série MS01 offre une surveillance de position pneumatique qui peut être intégrée dans chaque contrôleur de machines comme solution en bloc avec l'îlot de distribution CD01, ce qui facilite le montage et l'installation pour l'utilisateur. Le système de mesure peut être monté sur embase en plastique avec un raccord enfichable ou sur embase en aluminium avec raccordement fileté. Ce montage garantit une construction solide conforme à la norme ISO 15407-1.

- Bloc de contrôle MS01
- Pression de fonctionnement 4 bar ... 10 bar

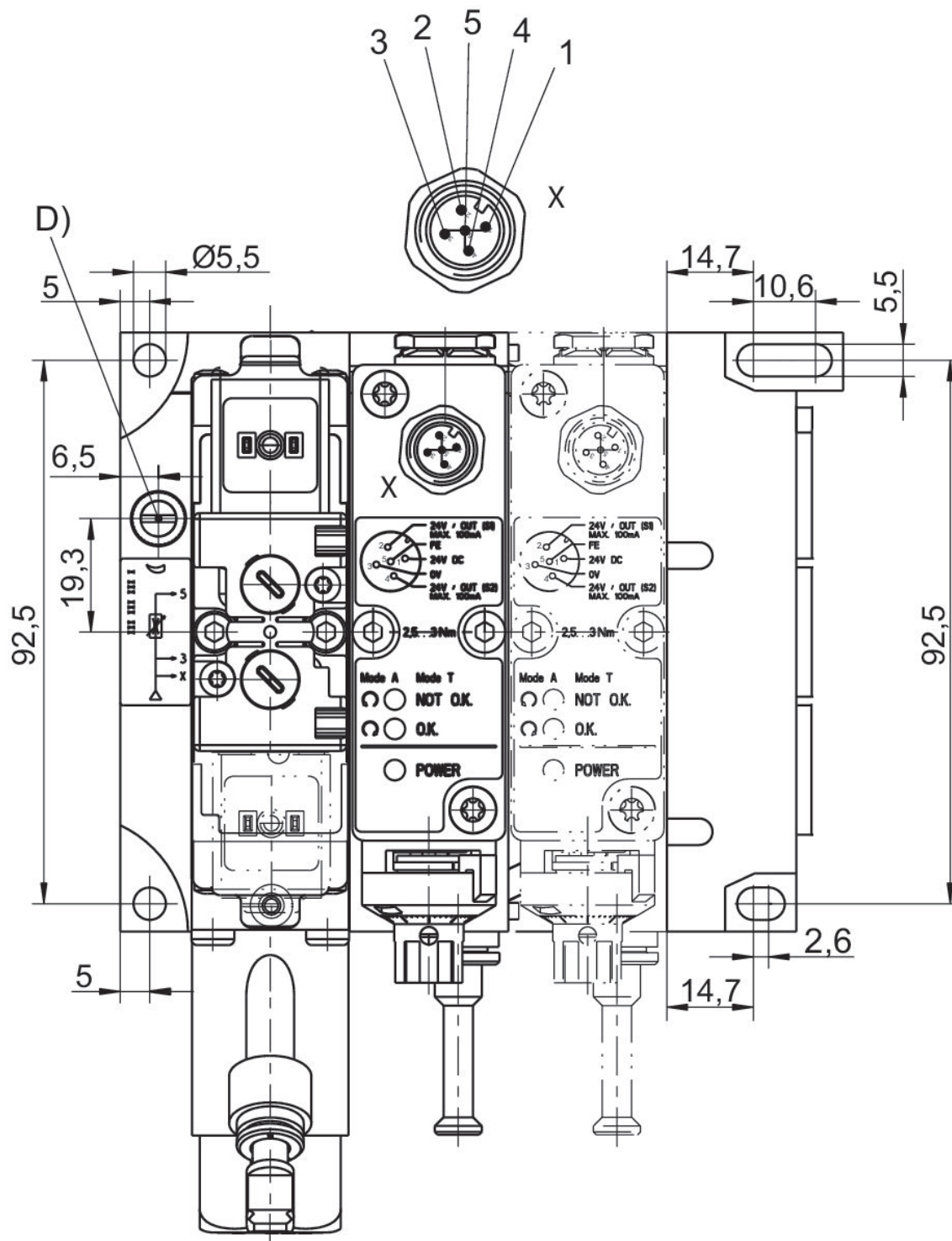


Série MS01

ISO 15407-1
 Connecteur
 Forme C
 G 1/4
 G 1/8



Version	Entrée 1	Échappement R1	Sortie 4	Échappement de l'air de pilotage R2	Plage d'écartement mesurable min./max. [mm]	Plage d'écartement mesurable min./max. [mm]	Référence
1x	G 1/4	G 1/8	Ø 6x1	G 1/8	0.01	0.3	3354418750
2x	G 1/4	G 1/8	Ø 6x1	G 1/8	0.01	0.3	3354418740
3x	G 1/4	G 1/8	Ø 6x1	G 1/8	0.01	0.3	3354418730
4x	G 1/4	G 1/8	Ø 6x1	G 1/8	0.01	0.3	3354418720
5x	G 1/4	G 1/8	Ø 6x1	G 1/8	0.01	0.3	3354418710
6x	G 1/4	G 1/8	Ø 6x1	G 1/8	0.01	0.3	3354418700
7x	G 1/4	G 1/8	Ø 6x1	G 1/8	0.01	0.3	R412011208
8x	G 1/4	G 1/8	Ø 6x1	G 1/8	0.01	0.3	R412011209

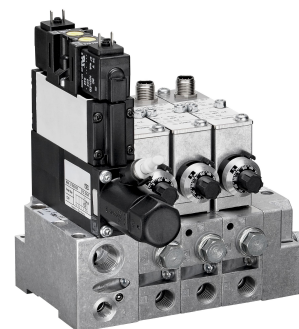


D = limiteur (pression de l'air libre)

M12 affectation des contacts : Contact 1 : 24 V CC Contact 2 : signal de sortie 24 V CC, S1 (pression de service), max. 100 mA Contact 3 : 0 V Contact 4 : signal de sortie 24 V CC, S2 (contrôler), max. 100 mA Contact 5 : FE

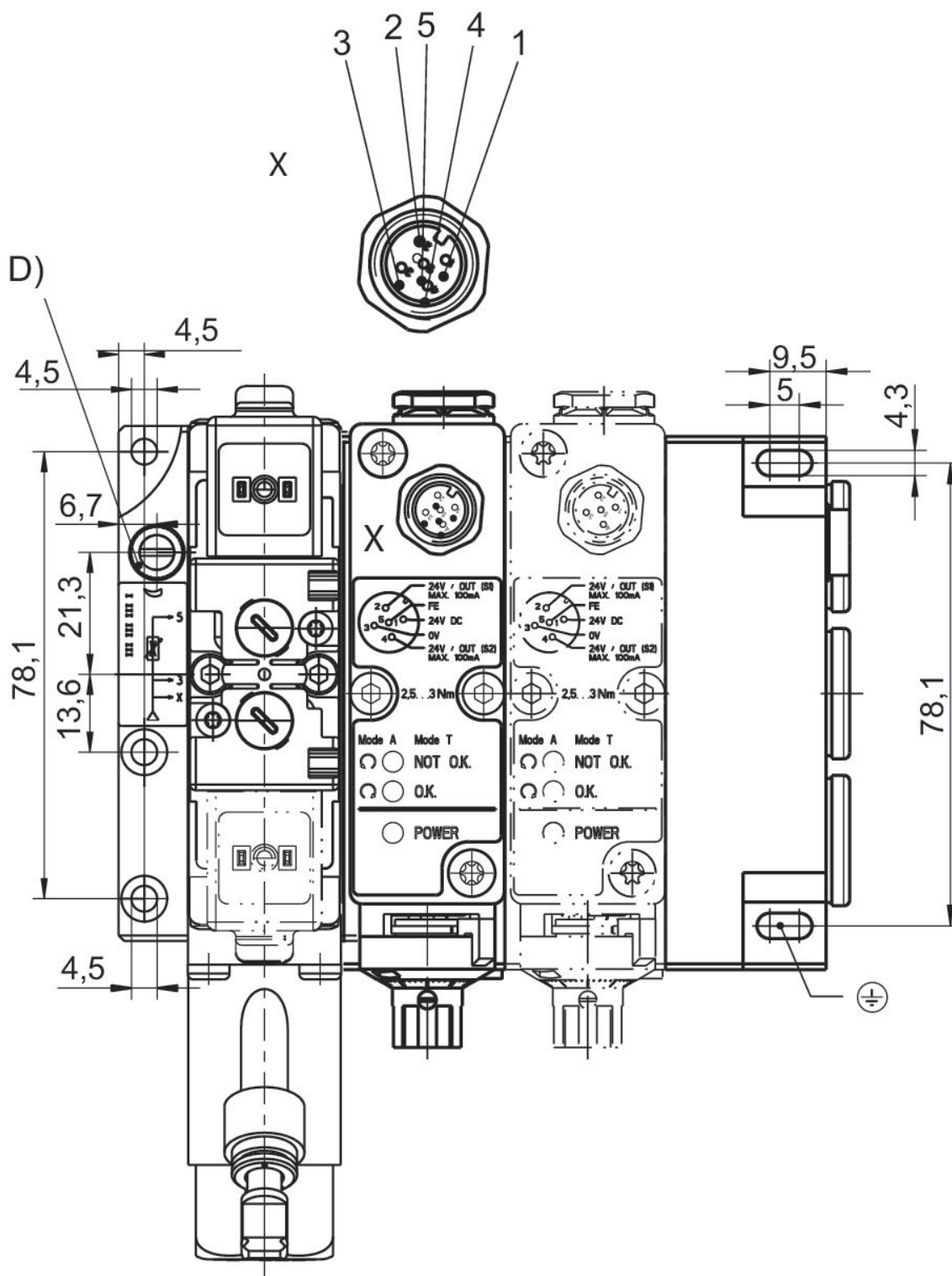
Série MS01

ISO 15407-1
 Connecteur
 Forme C
 G 3/8
 G 1/8



Version	Entrée 1	Échappement R1	Sortie 4	Échappement de l'air de pilotage R2	Plage d'écartement mesurable min./max. [mm]	Plage d'écartement mesurable min./max. [mm]	Référence
1x	G 3/8	G 1/8	G 1/4	G 1/8	0.01	0.3	R412011175
2x	G 3/8	G 1/8	G 1/4	G 1/8	0.01	0.3	R412011176
3x	G 3/8	G 1/8	G 1/4	G 1/8	0.01	0.3	R412011177
4x	G 3/8	G 1/8	G 1/4	G 1/8	0.01	0.3	R412011178
5x	G 3/8	G 1/8	G 1/4	G 1/8	0.01	0.3	R412011179
6x	G 3/8	G 1/8	G 1/4	G 1/8	0.01	0.3	R412011180
7x	G 3/8	G 1/8	G 1/4	G 1/8	0.01	0.3	R412011181
8x	G 3/8	G 1/8	G 1/4	G 1/8	0.01	0.3	R412011182
1x	3/8 NPT	1/8 NPT	1/4 NPT	1/8 NPT	0.01	0.3	R412011183
2x	3/8 NPT	1/8 NPT	1/4 NPT	1/8 NPT	0.01	0.3	R412011184
3x	3/8 NPT	1/8 NPT	1/4 NPT	1/8 NPT	0.01	0.3	R412011185
4x	3/8 NPT	1/8 NPT	1/4 NPT	1/8 NPT	0.01	0.3	R412011186
5x	3/8 NPT	1/8 NPT	1/4 NPT	1/8 NPT	0.01	0.3	R412011187
6x	3/8 NPT	1/8 NPT	1/4 NPT	1/8 NPT	0.01	0.3	R412011188
7x	3/8 NPT	1/8 NPT	1/4 NPT	1/8 NPT	0.01	0.3	R412011189
8x	3/8 NPT	1/8 NPT	1/4 NPT	1/8 NPT	0.01	0.3	R412011190

Dimensions

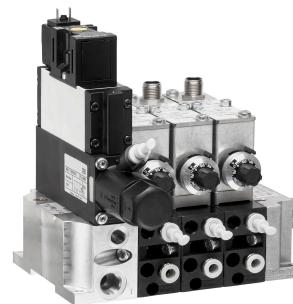


D = limiteur (pression de l'air libre)

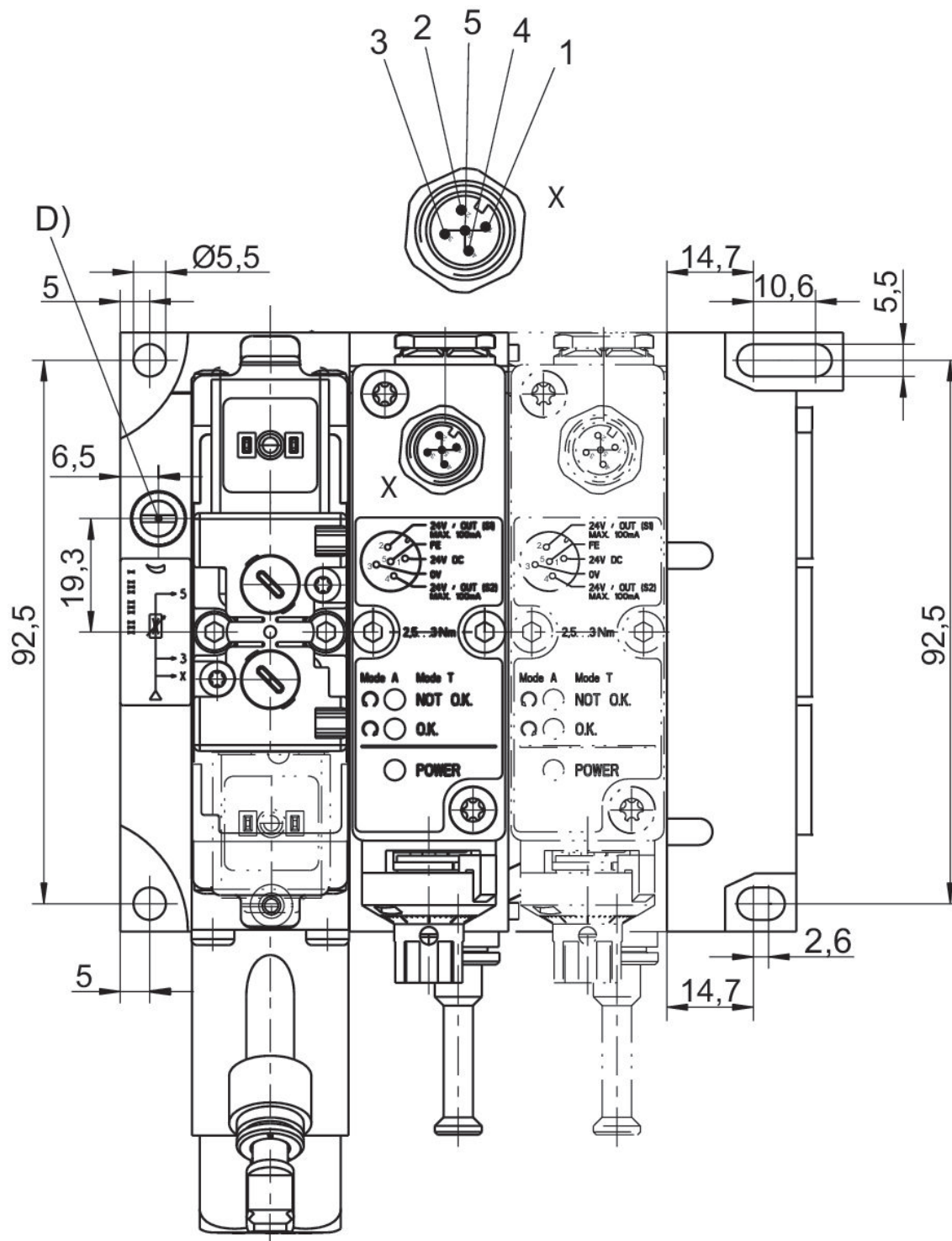
M12 affectation des contacts : Contact 1 : 24 V CC Contact 2 : signal de sortie 24 V CC, S1 (pression de service), max. 100 mA Contact 3 : 0 V Contact 4 : signal de sortie 24 V CC, S2 (contrôler), max. 100 mA Contact 5 : FE

Série MS01

ISO 15407-1
 Connecteur
 Forme C
 G 1/4
 G 1/8



Version	Entrée 1	Échappement R1	Sortie 4	Échappement de l'air de pilotage R2	Plage d'écartement mesurable min./max. [mm]	Plage d'écartement mesurable min./max. [mm]	Référence
1x	G 1/4	G 1/8	Ø 6x1	G 1/8	0.01	0.3	R412003461
2x	G 1/4	G 1/8	Ø 6x1	G 1/8	0.01	0.3	R412003462
3x	G 1/4	G 1/8	Ø 6x1	G 1/8	0.01	0.3	R412003463
4x	G 1/4	G 1/8	Ø 6x1	G 1/8	0.01	0.3	R412003464
5x	G 1/4	G 1/8	Ø 6x1	G 1/8	0.01	0.3	R412003465
6x	G 1/4	G 1/8	Ø 6x1	G 1/8	0.01	0.3	R412003466
7x	G 1/4	G 1/8	Ø 6x1	G 1/8	0.01	0.3	R412011212
8x	G 1/4	G 1/8	Ø 6x1	G 1/8	0.01	0.3	R412011213

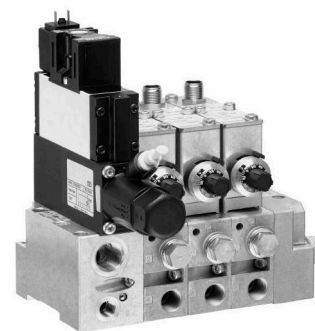


D = limiteur (pression de l'air libre)

M12 affectation des contacts : Contact 1 : 24 V CC Contact 2 : signal de sortie 24 V CC, S1 (pression de service), max. 100 mA Contact 3 : 0 V Contact 4 : signal de sortie 24 V CC, S2 (contrôler), max. 100 mA Contact 5 : FE

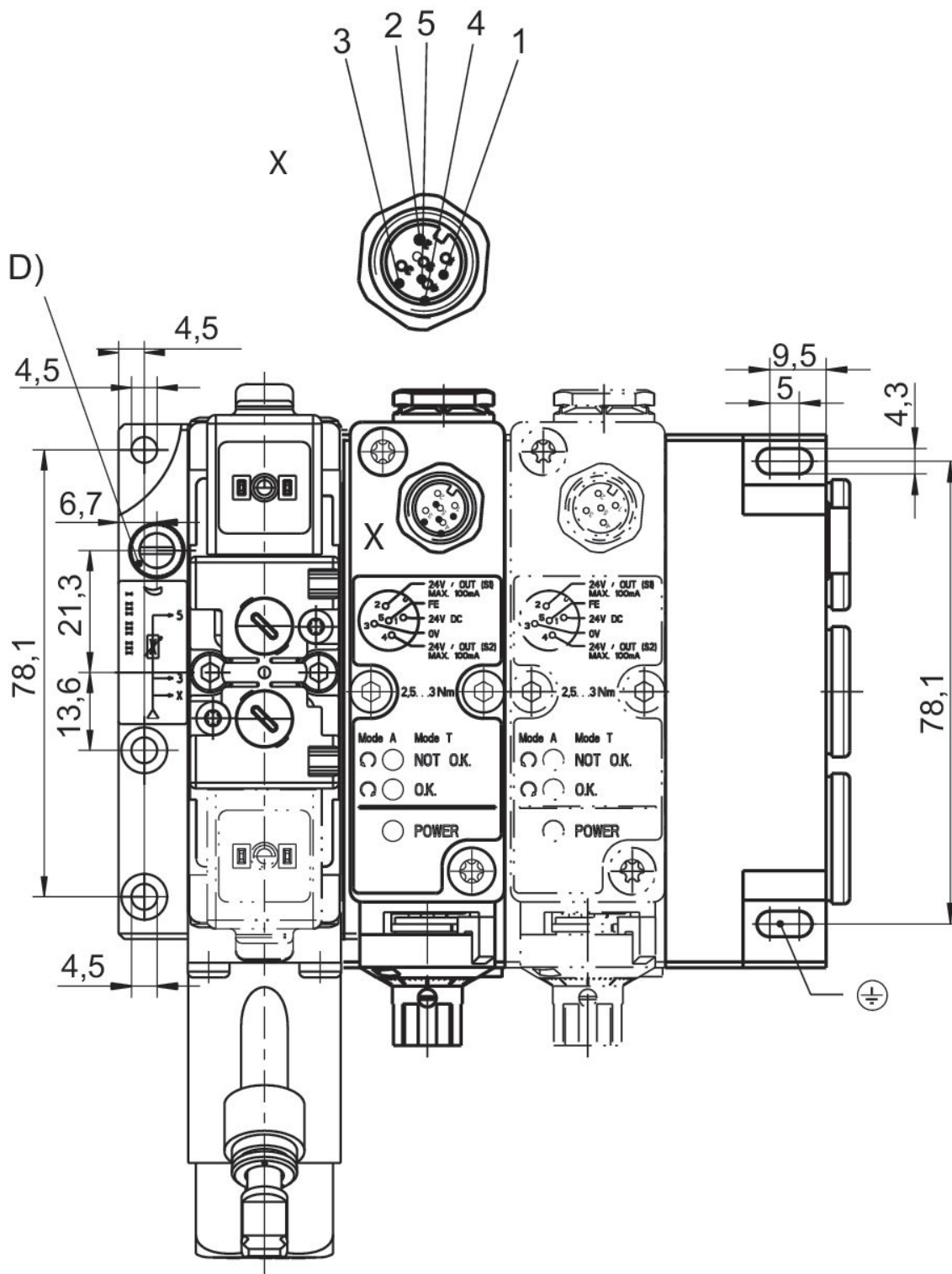
Série MS01

ISO 15407-1
 Connecteur
 Forme C
 G 3/8
 G 1/8



Version	Entrée 1	Échappement R1	Sortie 4	Échappement de l'air de pilotage R2	Plage d'écartement mesurable min./max. [mm]	Plage d'écartement mesurable min./max. [mm]	Référence
1x	G 3/8	G 1/8	G 1/4	G 1/8	0.01	0.3	R412011191
2x	G 3/8	G 1/8	G 1/4	G 1/8	0.01	0.3	R412011192
3x	G 3/8	G 1/8	G 1/4	G 1/8	0.01	0.3	R412011193
4x	G 3/8	G 1/8	G 1/4	G 1/8	0.01	0.3	R412011194
5x	G 3/8	G 1/8	G 1/4	G 1/8	0.01	0.3	R412011195
6x	G 3/8	G 1/8	G 1/4	G 1/8	0.01	0.3	R412011196
7x	G 3/8	G 1/8	G 1/4	G 1/8	0.01	0.3	R412011197
8x	G 3/8	G 1/8	G 1/4	G 1/8	0.01	0.3	R412011198
1x	3/8 NPT	1/8 NPT	1/4 NPT	1/8 NPT	0.01	0.3	R412011199
2x	3/8 NPT	1/8 NPT	1/4 NPT	1/8 NPT	0.01	0.3	R412011200
3x	3/8 NPT	1/8 NPT	1/4 NPT	1/8 NPT	0.01	0.3	R412011201
4x	3/8 NPT	1/8 NPT	1/4 NPT	1/8 NPT	0.01	0.3	R412011202
5x	3/8 NPT	1/8 NPT	1/4 NPT	1/8 NPT	0.01	0.3	R412011203
6x	3/8 NPT	1/8 NPT	1/4 NPT	1/8 NPT	0.01	0.3	R412011204
7x	3/8 NPT	1/8 NPT	1/4 NPT	1/8 NPT	0.01	0.3	R412011205
8x	3/8 NPT	1/8 NPT	1/4 NPT	1/8 NPT	0.01	0.3	R412011206

Dimensions



D = limiteur (pression de l'air libre)

M12 affectation des contacts : Contact 1 : 24 V CC Contact 2 : signal de sortie 24 V CC, S1 (pression de service), max. 100 mA Contact 3 : 0 V Contact 4 : signal de sortie 24 V CC, S2 (contrôler), max. 100 mA Contact 5 : FE

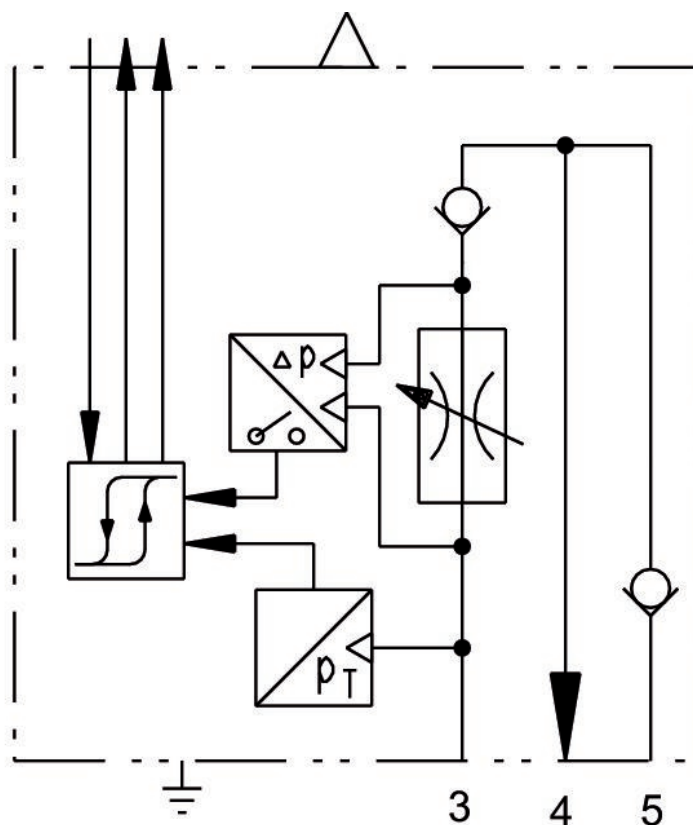
Contrôle de position pneumatique, Série MS01

ISO 15407-1
 Connecteur
 M12
 Déclaration de conformité CE
 à 5 pôles



Plage d'écartement mesurable min./max. [mm]	Plage d'écartement mesurable min./max. [mm]	Référence
0.01	0.3	R412011545

Symbole de commande



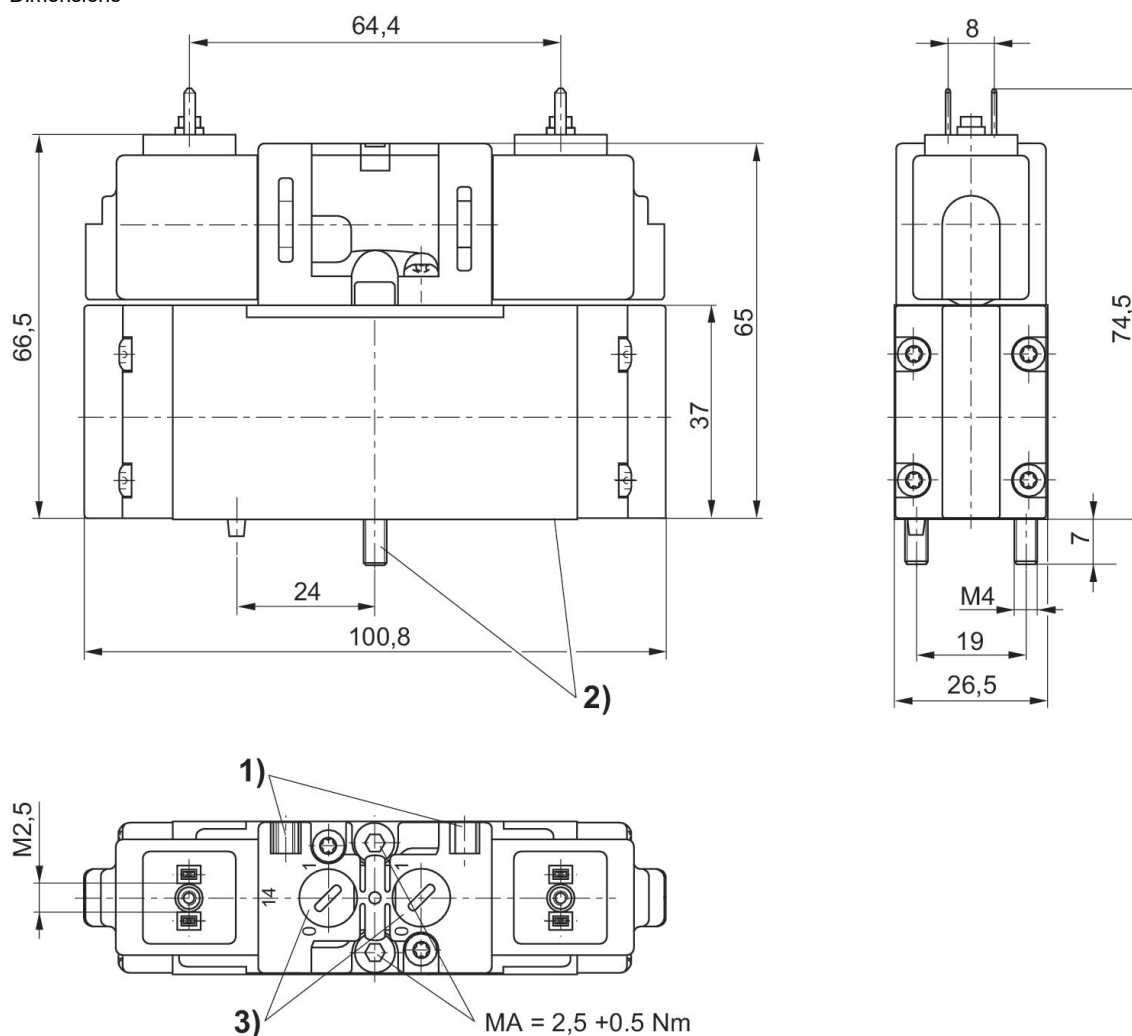
Distributeur 2x3/2, Série CD01-PA

ISO 15407-1
 Connecteur
 EN 175301-803, forme C
 Raccordement sur embase
 électrique
 Sans LABS
 Plaque de base DIN ISO 15407-1
 Plaque de base DIN ISO 15407-1



Fonction	Tension de service des équipements	Pilote	Référence
NO/NO	24 V	Externe	5763960220

Dimensions



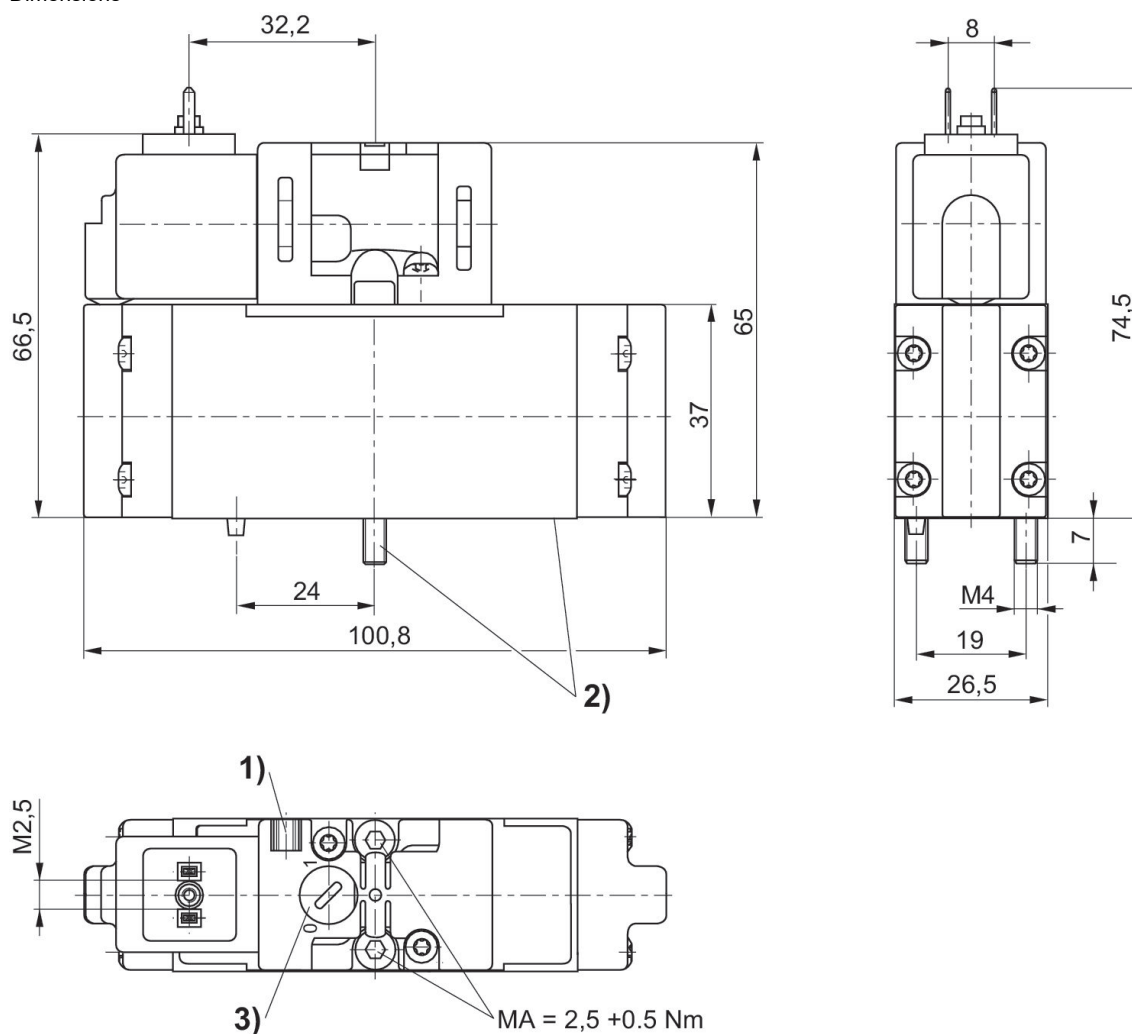
Distributeur 5/2, Série CD01-PA

1010 l/min
 Monostable
 ISO 15407-1
 Connecteur
 EN 175301-803, forme C
 Raccordement sur embase
 électrique
 Sans LABS
 Plaque de base DIN ISO 15407-1
 Plaque de base DIN ISO 15407-1



Tension de service des équipements	Pilote	Référence
24 V	Externe	5763600220

Dimensions



1) Possibilité de fixation de l'étiquette de repérage 2) Vis et joints imperdables 3) Commande manuelle auxiliaire

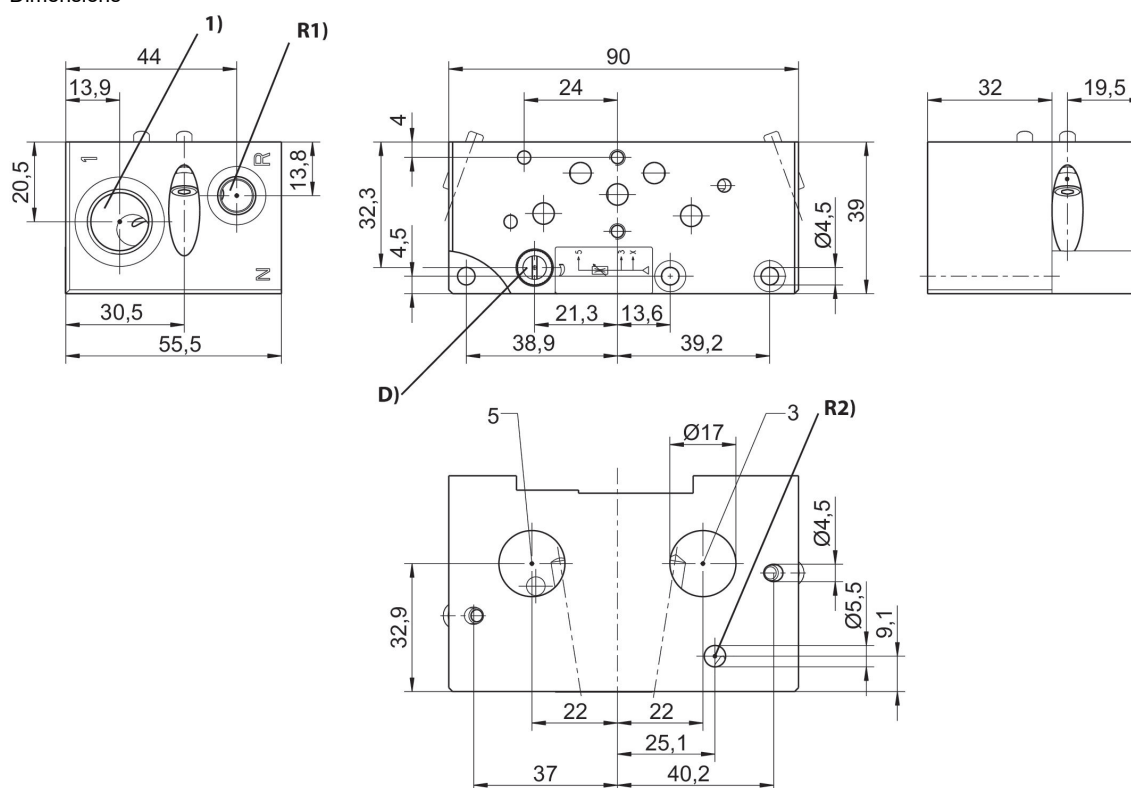
Modules entrée / sortie

ISO 15407-1
MS01-AL
Taraudage
Sans LABS



Entrée raccord d'air comprimé	Raccord d'air comprimé échappement	Raccord d'air comprimé air pilote échappement	Sens de raccordement	Nombre d'emplacements de distributeurs	Référence
G 3/8	G 1/8	G 1/8	Vers le haut	1	R412009674
3/8-18 NPTF	1/8 NPT	1/8-27 NPTF	Vers le haut	1	R412009781

Dimensions



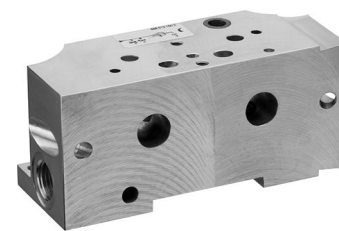
1) Pression de service

D = limiteur (pression de l'air libre)

R1) Module de contrôle de l'échappement / raccordement de l'air d'arrêt (max. [[1] bar]) R2) échappement de l'air de pilotage

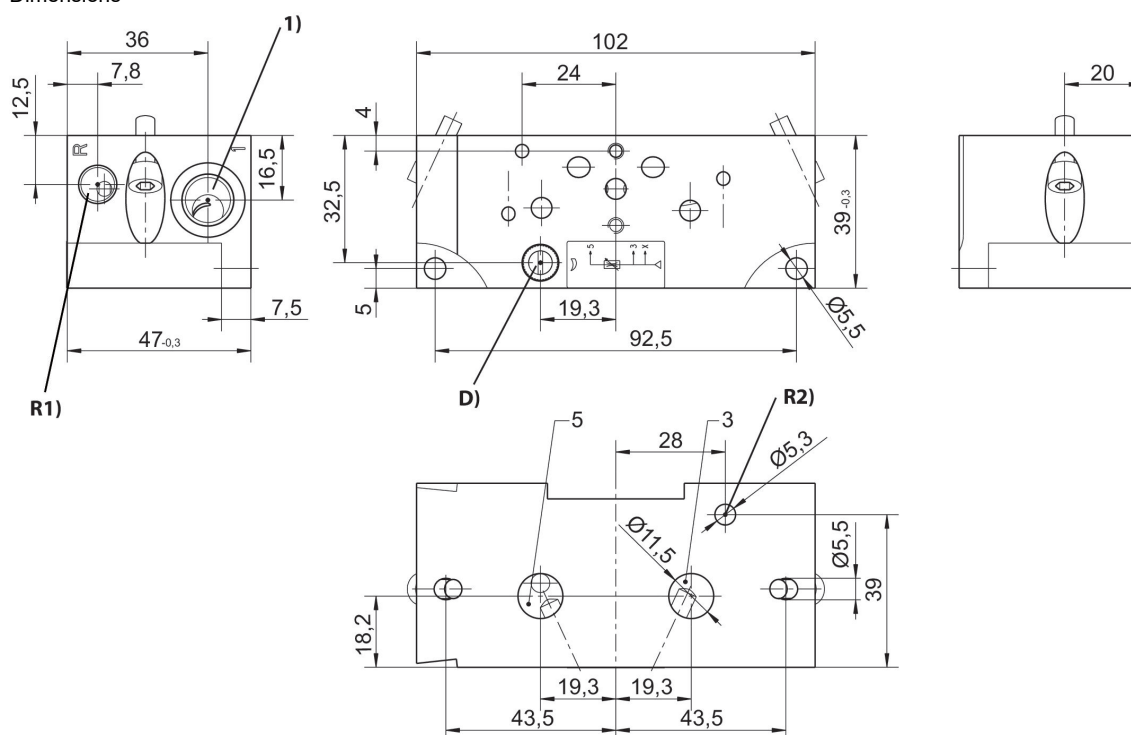
Modules entrée / sortie

ISO 15407-1
 MS01-PA
 Taraudage
 Sans LABS
 G 3/8



Entrée raccord d'air comprimé	Raccord d'air comprimé échappement	Raccord d'air comprimé air pilote échappement	Sens de raccordement	Nombre d'emplacements de distributeurs	Référence
G 3/8	G 1/8	G 1/8	Vers le haut	1	8985121502

Dimensions



1) Pression de service

D = limiteur (pression de l'air libre)

R1) Module de contrôle de l'échappement / raccordement de l'air d'arrêt (max. [[1] bar]) R2) échappement de l'air de pilotage

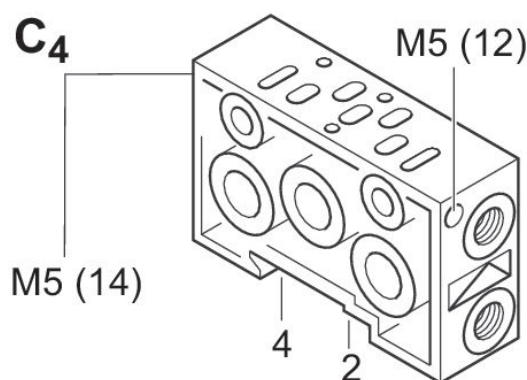
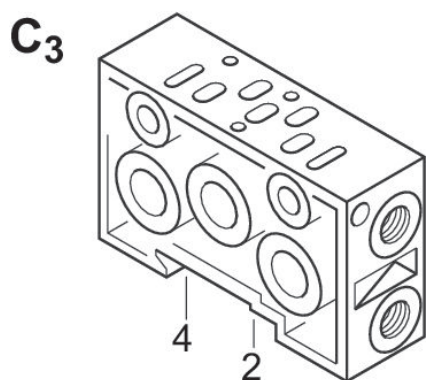
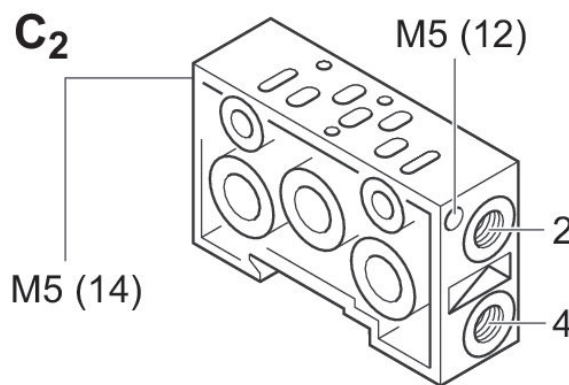
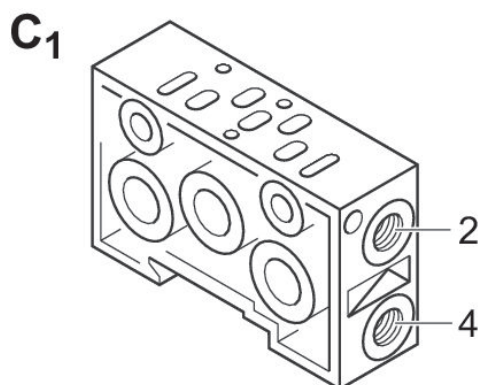
Embase

ISO 15407-1



Type	Sortie raccord d'air comprimé	Raccord d'air comprimé air de pilotage	Raccord d'air comprimé air pilote échappement	Sens de raccordement	Nombre d'emplacements de distributeurs	Référence
C1	G 1/4			Sur un côté	1	1825504023
C1	Ø 10x1			Sur un côté	1	1825504025
C2	G 1/4	M5	M5	Sur un côté	1	1825504026
C3	G 1/4			Vers le bas	1	1825504029
C4	G 1/4	M5	M5	Vers le bas	1	1825504030

Plan d'ensemble



n	a	x ±0,3
2	108	94
3	135	121

n	a	x ±0,3
4	162	148
...
...
n	= 27*(2+n)	= 40+27*n

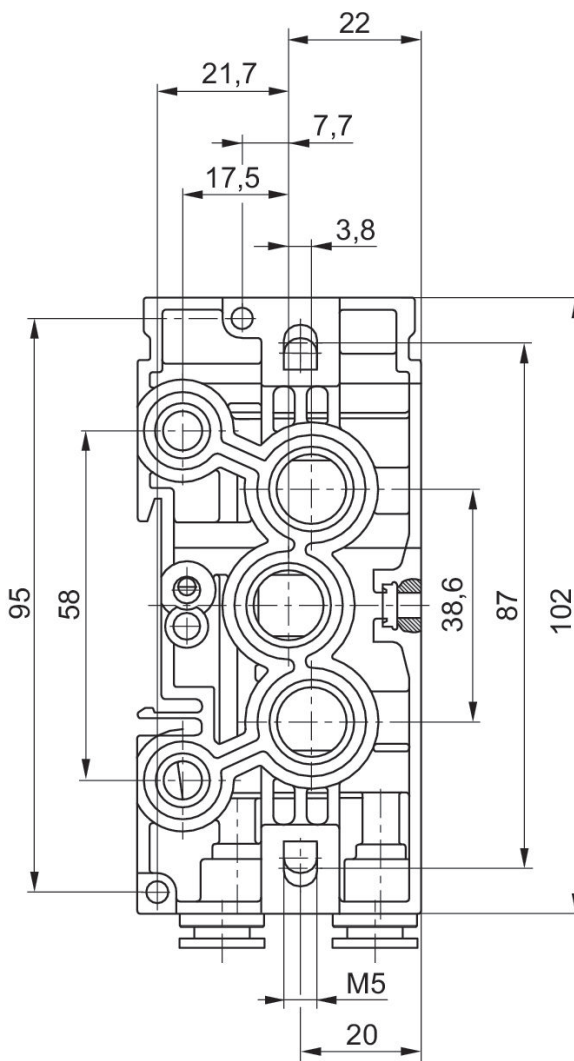
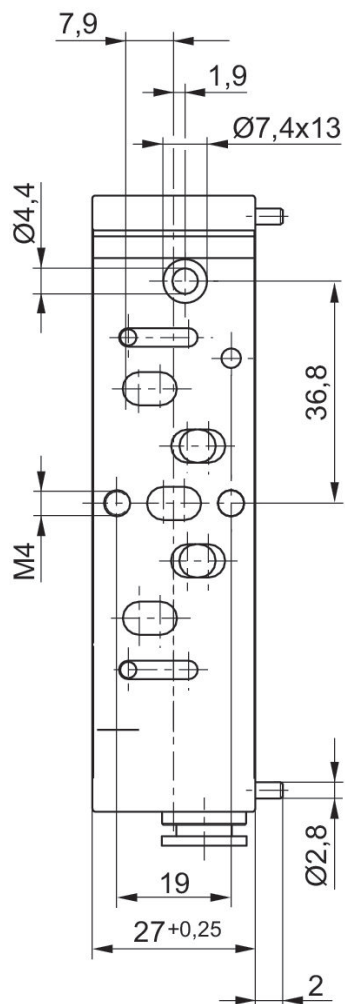
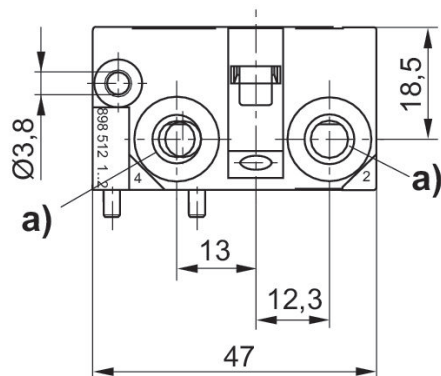
Embase, Orifices 2 et 4 latéraux

ISO 15407-1
Sans LABS



Sortie raccord d'air comprimé	Sens de raccordement	Nombre d'emplacements de distributeurs	Référence
Ø 6x1	Sur un côté	1	8985121122

Dimensions



a) Raccord instantané ou à vis

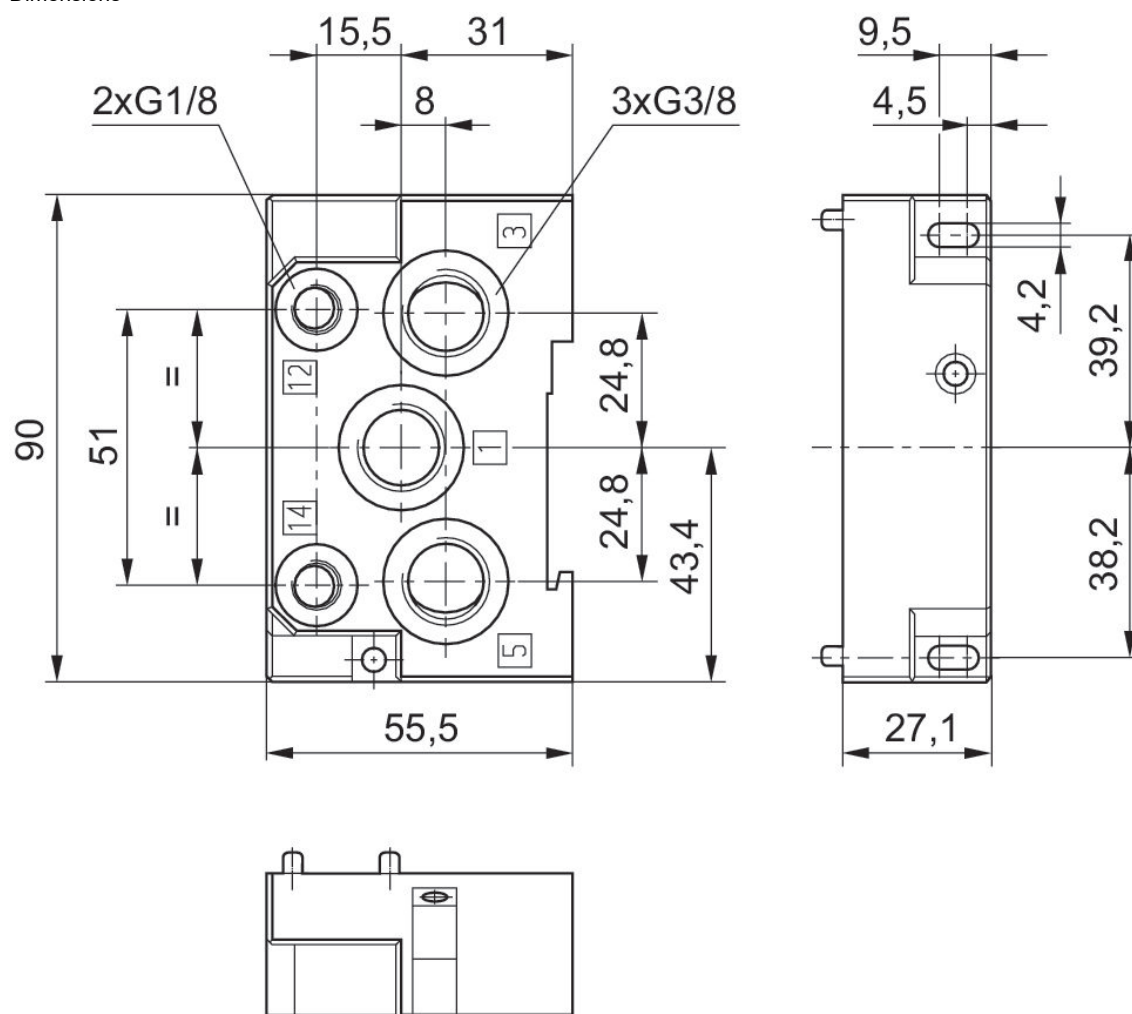
Plaque terminale à gauche, Plaque terminale à droite

ISO 15407-1
 Taraudage



Entrée raccord d'air comprimé	Raccord d'air comprimé échappement	Raccord d'air comprimé air de pilotage	Raccord d'air comprimé air pilote échappement	Référence
G 3/8	G 3/8	G 1/8	G 1/8	1825504031

Dimensions



n	a	x ±0,3
2	108	94
3	135	121
4	162	148
...

n	a	x ±0,3
...
n	= 27*(2+n)	= 40+27*n

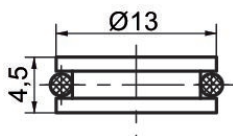
Pièce de séparation

ISO 15407-1
MS01-PA
CD01-PA



Type	Référence
Bouchon de séparation pour raccords 1, 3 et 5	R412015167

Dimensions



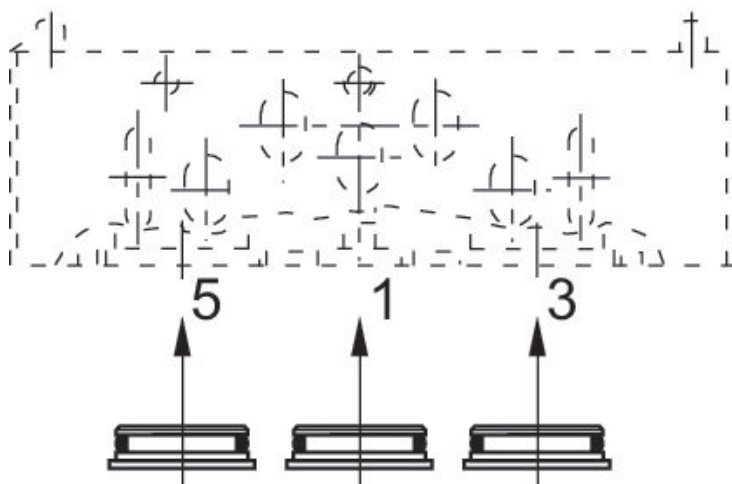
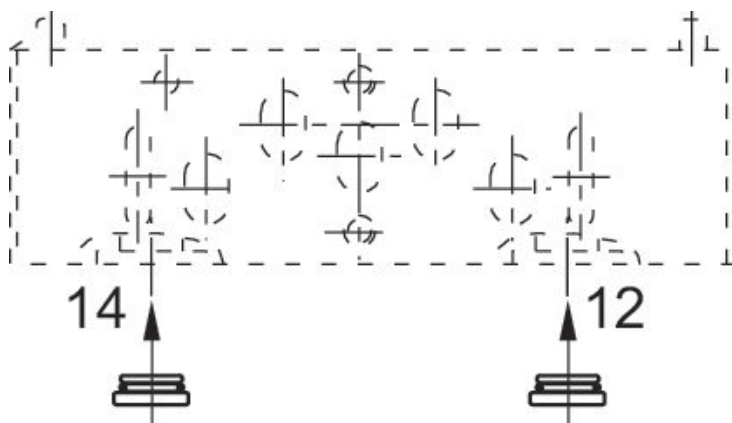
Pièce de séparation

ISO 15407-1
MS01-AL
CD01-PA



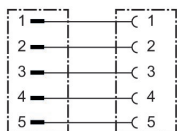
Type	Référence
Bouchon de séparation pour raccords 1, 3 et 5	1820220039
Pour orifices 12 et 14	1820220040

Dimensions



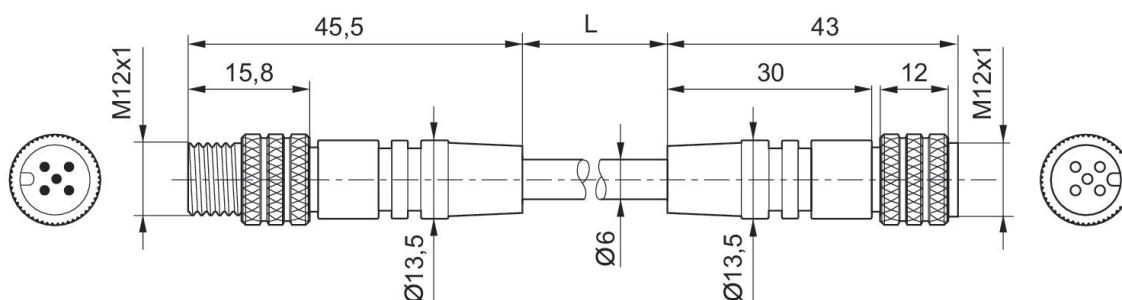
Connecteur rond, Série CON-RD

Connecteur
 Prise femelle
 M12x1
 M12x1
 à 5 pôles
 à 5 pôles



Tension de service des équipements	Courant [A]	Blindage	Raccordement électrique 1, type	Raccordement électrique 1, taille du filetage	Raccordement électrique 1, codage	Raccordement électrique 2, type	Raccordement électrique 2, taille du filetage	Raccordement électrique 2, codage	Longueur câble [m]	Câble-Ø [mm]	Section du conducteur [mm²]	Température ambiante min. [°C]	Température ambiante max. [°C]	Référence
36 V DC / 30 V AC	4	Blindé	Prise femelle	M12x1	Codage A	Connecteur	M12x1	Codage A	0.3	6	0.34	-25	80	8946054662
36 V DC / 30 V AC	4	Blindé	Prise femelle	M12x1	Codage A	Connecteur	M12x1	Codage A	0.5	6	0.34	-25	80	8946054672
36 V DC / 30 V AC	4	Blindé	Prise femelle	M12x1	Codage A	Connecteur	M12x1	Codage A	1	6	0.34	-25	80	8946054682
36 V DC / 30 V AC	4	Blindé	Prise femelle	M12x1	Codage A	Connecteur	M12x1	Codage A	2	6	0.34	-25	80	8946054692
36 V DC / 30 V AC	4	Blindé	Prise femelle	M12x1	Codage A	Connecteur	M12x1	Codage A	5	6	0.34	-25	80	8946054702
36 V DC / 30 V AC	4	Blindé	Prise femelle	M12x1	Codage A	Connecteur	M12x1	Codage A	10	6	0.34	-25	80	8946054712

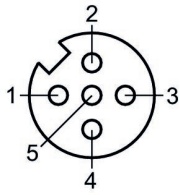
Dimensions



L = longueur câble

8946054662, 8946054672, 8946054682, 8946054692, 8946054702, 8946054712

Affectation des broches de la prise

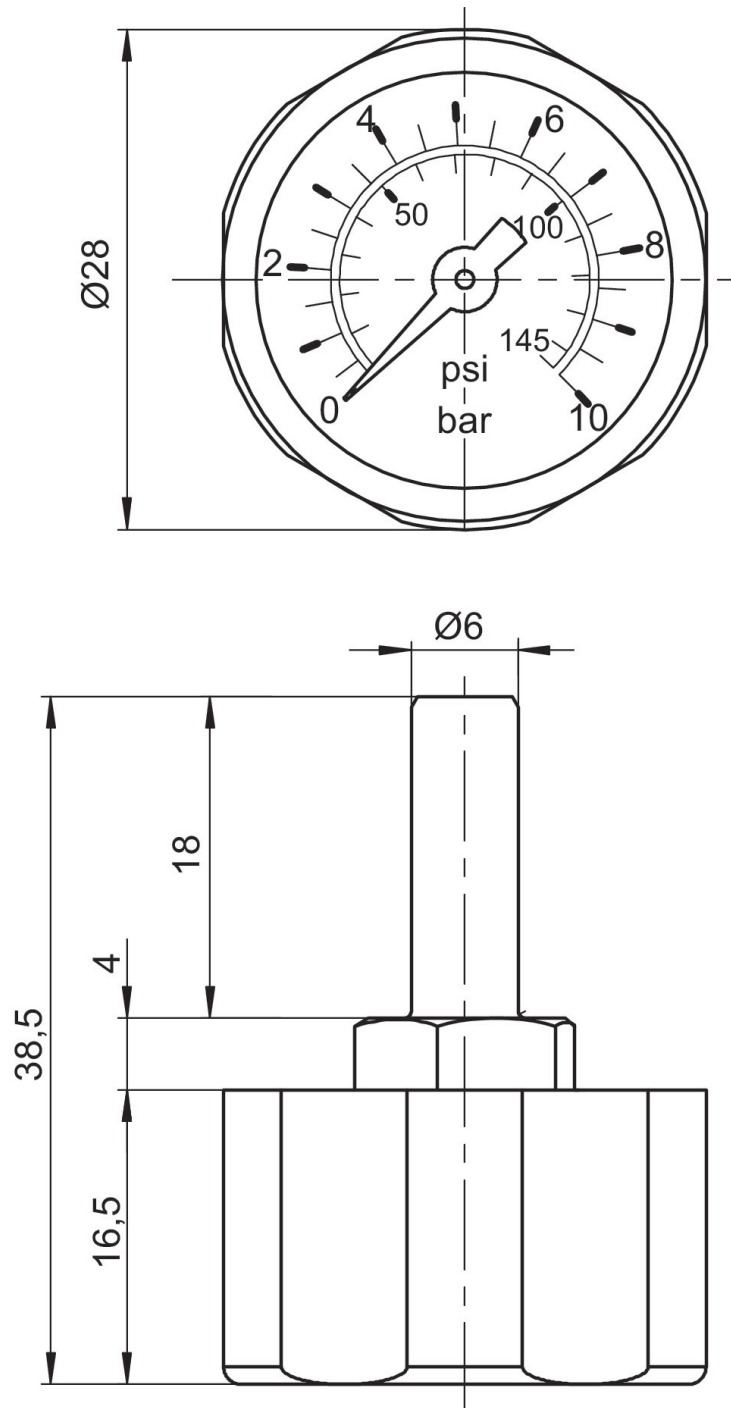


Manomètre



Type de construction	Diamètre nominal [mm]	Orifice	Plage d'affichage de l'échelle principale mini [bar]	Plage d'affichage de l'échelle principale maxi [bar]	Plage d'affichage de l'échelle principale mini [bar]	Plage d'affichage de l'échelle principale maxi [bar]	Référence
Manomètre à tube-ressort	28	Ø 6	0	4	0	4	R412003960
Manomètre à tube-ressort	28	Ø 6	0	10	0	10	3530200300

Dimensions en mm

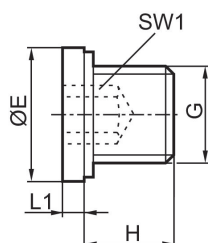


Bouchon à visser, joint plat



G	Unité de livraison [Pcs.]	Référence
G 3/8	25	1823462030
G 1/8	25	1823462028

Dimensions



Référence	Orifice G	Ø E	H	L1	SW1
1823462028	G 1/8	14	8	3	5
1823462029	G 1/4	18	12	3	6
1823462030	G 3/8	22	12	3	8
1823462031	G 1/2	26	14	4	10
1823462032	G 3/4	32	16	4	12
1823462033	G 1	39	16	5	17

Efficient pneumatic solutions, our program: cylinders and drives, valves and valve systems, air supply management



Visit us: [Emerson.com/Aventics](https://www.emerson.com/aventics)

Your local contact: [Emerson.com/contactus](https://www.emerson.com/contactus)



[Emerson.com](https://www.emerson.com)



[Facebook.com/EmersonAutomationSolutions](https://www.facebook.com/EmersonAutomationSolutions)



[LinkedIn.com/company/Emerson-Automation-Solutions](https://www.linkedin.com/company/Emerson-Automation-Solutions)



[Twitter.com/EMR_Automation](https://twitter.com/EMR_Automation)

An example configuration is depicted on the title page. The delivered product may thus vary from that in the illustration. Subject to change. This Document, as well as the data, specifications and other information set forth in it, are the exclusive property of AVENTICS GmbH. It may not be reproduced or given to third parties without its consent. Only use the AVENTICS products shown in industrial applications. Read the product documentation completely and carefully before using the product. Observe the applicable regulations and laws of the respective country. When integrating the product into applications, note the system manufacturer's specifications for safe use of the product. The data specified only serve to describe the product. No statements concerning a certain condition or suitability for a certain application can be derived from our information. The information given does not release the user from the obligation of own judgment and verification. It must be remembered that the products are subject to a natural process of wear and aging.

The Emerson logo is a trademark and service mark of Emerson Electric Co. Brand logotype are registered trademarks of one of the Emerson family of companies. All other marks are the property of their respective owners. © 2019 Emerson Electric Co. All rights reserved.



CONSIDER IT SOLVED™