

Sensores, Serie SP1



AVENTICS™

**Sensores de aproximación
neumática AVENTICS serie SP1**


EMERSON™

Serie SP1

Los sensores de aproximación neumática AVENTICS de la serie SP1 pueden montarse en cualquier orientación. La superficie de conmutación activa del sensor de aproximación neumática está marcada para contribuir a la configuración y al funcionamiento satisfactorio del dispositivo. Una salida conmutada positiva se puede identificar por medio de un indicador emergente situado en la parte superior del conmutador.

- Presión de servicio 2 bares ... 6 bares
- Caudal nominal 40 l/min



Vista general del producto

Sensor neumático

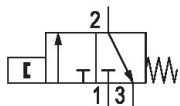
Sensor neumático, Serie SP1.....	4
----------------------------------	---

Accesorios mecánicos

Fijación de sensor, Serie CB1.....	5
------------------------------------	---

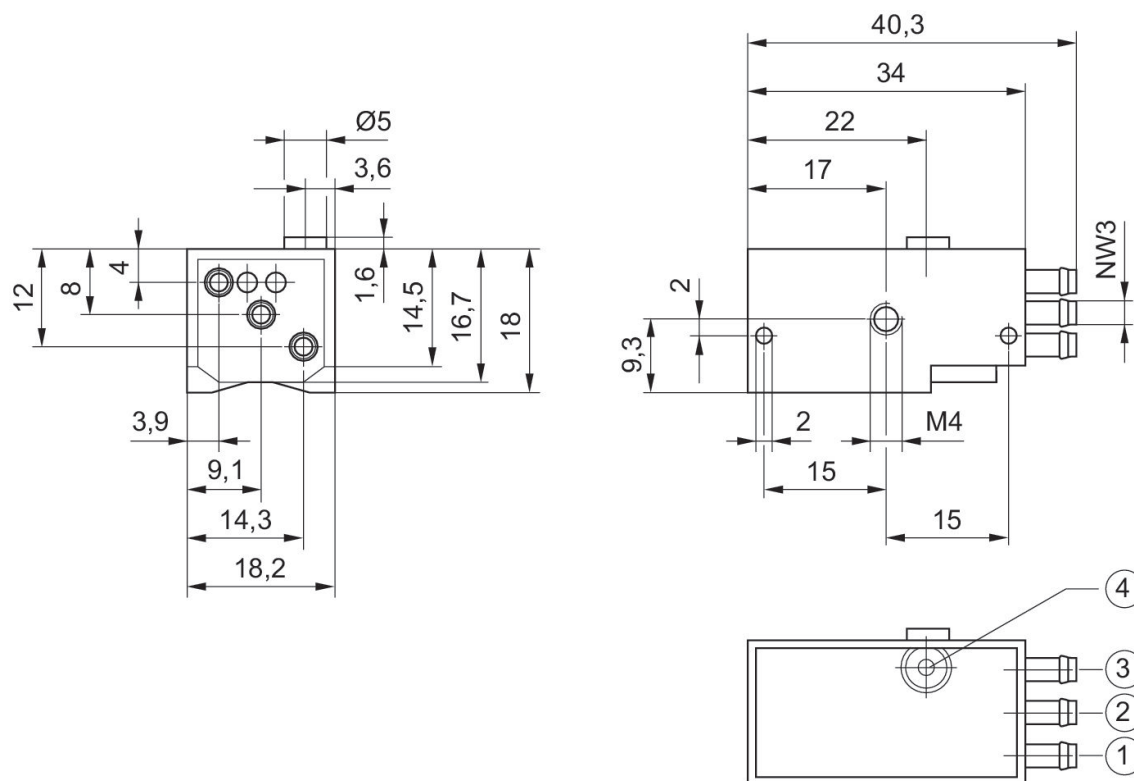
Sensor neumático, Serie SP1

Caudal: 40 l/min



Tiempo de conmutación CON. [ms]	Tiempo de conmutación DESCON. [ms]	Precisión del punto de conmutación	N° de material
12	25	±0,2 mT	0820212201

Dimensiones



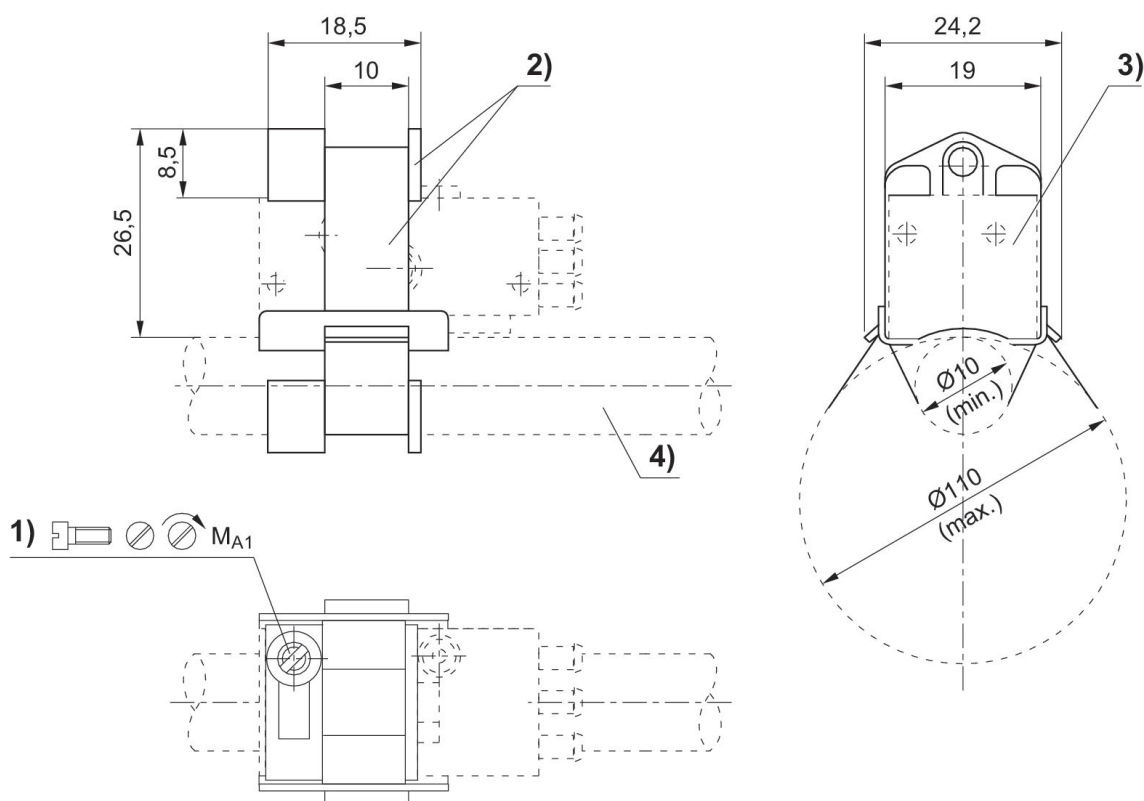
1) conexión de aire comprimido 2) cable de salida 3) escape 4) indicador óptico

Fijación de sensor, Serie CB1

Para serie: SP1



Cilindro-Ø mín. [mm]	Cilindro-Ø máx. [mm]	Material	N° de material
10	100	Aluminio	1821205002







1) tornillo de apriete 2) cinta de sujeción con soporte 3) sensor 4) tubo de cilindro

N° de material	Ø cilindro	MA1 [Nm]
1821205002	10 - 100 mm	<0,5

Efficient pneumatic solutions, our program:
cylinders and drives, valves and valve systems,
air supply management, proportional pressure
control valves



Visit us: www.Emerson.com/aventics
Your local contact: Emerson.com/contactus

-  Emerson.com
-  Facebook.com/EmersonAutomationSolutions
-  LinkedIn.com/company/Emerson-Automation-Solutions
-  Twitter.com/EMR_Automation



The Emerson logo is a trademark and service mark of Emerson Electric Co. AVENTICS is a registered trademark of one of the Emerson family of companies. All other trademarks are the property of their respective owners. © 2020 Emerson Electric Co. All rights reserved.



CONSIDER IT SOLVED™