

## センサー, シリーズ SP1



AVENTICS™

AVENTICS SP1 シリーズ 空気圧  
近接センサ

  
**EMERSON™**

## シリーズ SP1

AVENTICS SP1 シリーズ 近接空気圧センサは、あらゆる方向に取り付けることができます。空気圧近接センサの切り替え面には、デバイスのセットアップと正常な操作をサポートするための印が付いています。スイッチ出力は、スイッチ上部にあるポップアップインジケータで識別できます。

- 作動圧力 2 bar ... 6 bar
- 公称流量 40 l/分

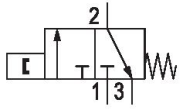


## 製品概要

空気圧センサー	
空気圧センサー, シリーズ SP1.....	4
メカニカル付属品	
センサー取付け, シリーズ CB1.....	5

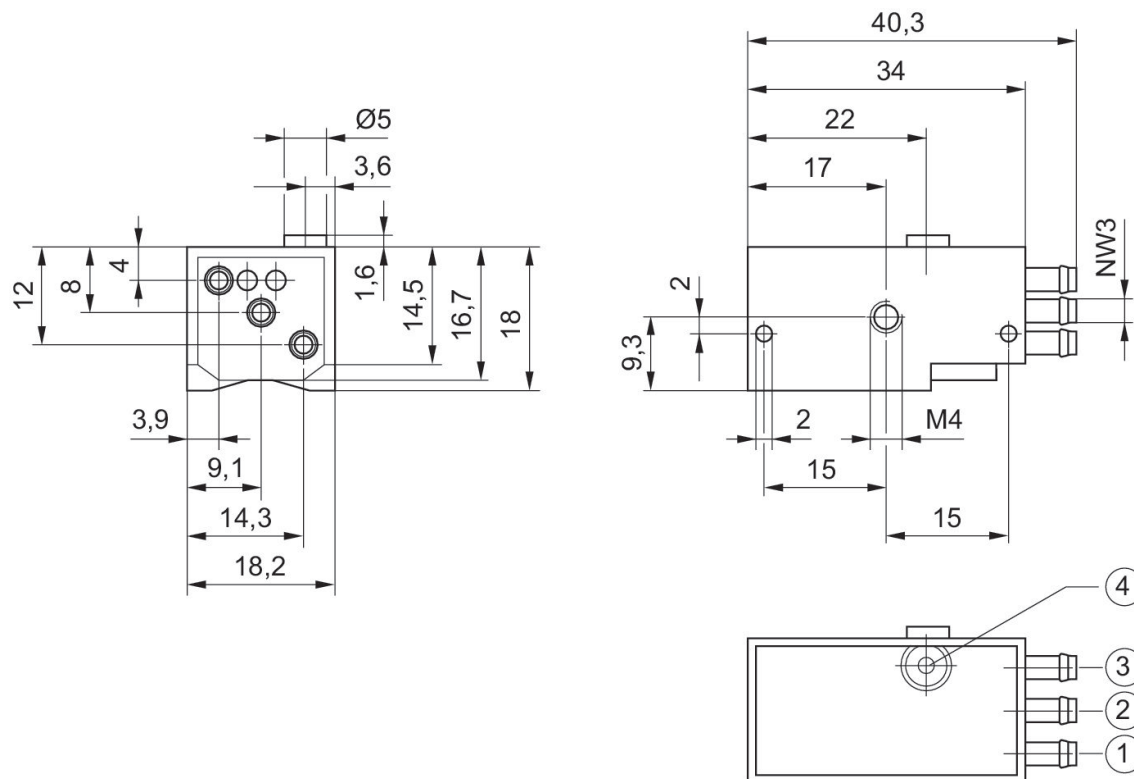
空気圧センサー, シリーズ SP1

吐出: 40 l/min



切換時間 オン [ms]	切換時間 オフ [ms]	切換えポイントの精度	マテリアル番号
12	25	±0,2 mT	0820212201

寸法



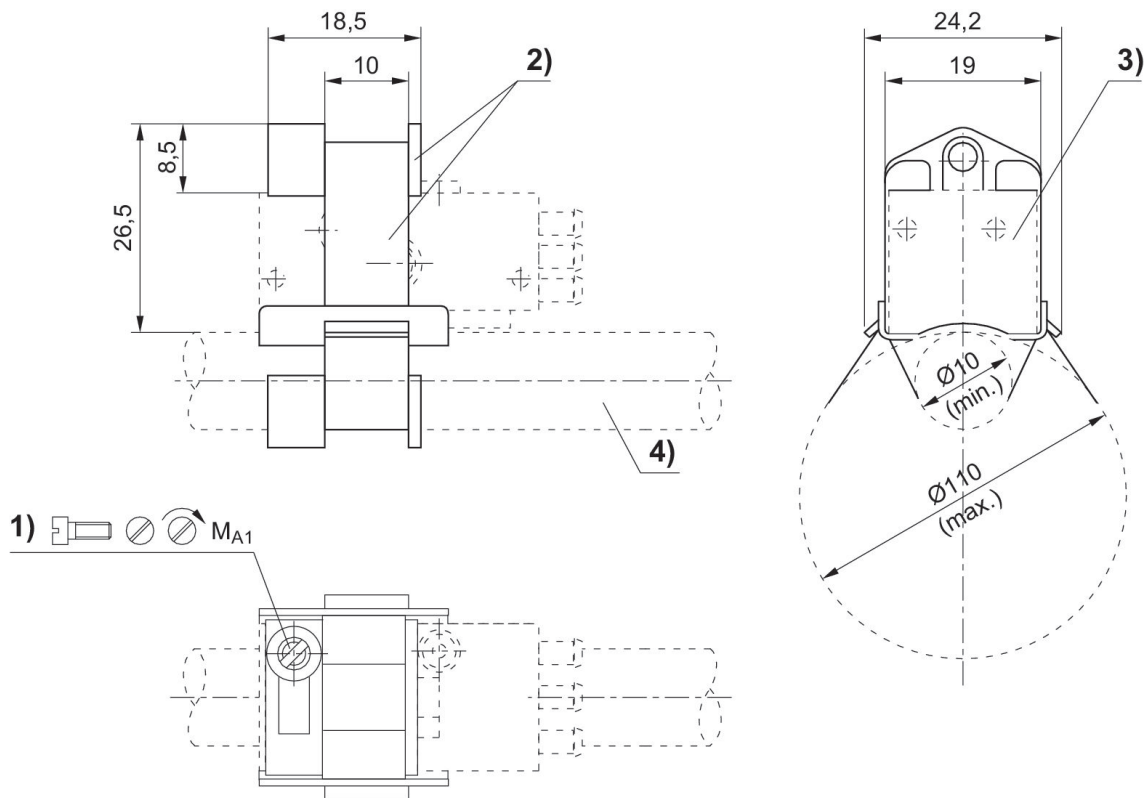
1) 圧縮空気ポート 2) 出力ケーブル 3) 排気 4) 光学表示

センサー取付け, シリーズ CB1

シリーズ用: SP1



シリンダー-Ø 最小 [mm]	シリンダー-Ø 最大 [mm]	材質	マテリアル番号
10	100	アルミニウム	1821205002







1) クランプねじ 2)ホルダー用締め付けストラップ 3) センサー 4) シリンダーチューブ

マテリアル番号	シリンダー-Ø	MA1 [Nm]
1821205002	10 - 100 mm	<0,5

Efficient pneumatic solutions, our program:  
cylinders and drives, valves and valve systems,  
air supply management, proportional pressure  
control valves



Visit us: [www.Emerson.com/aventics](http://www.Emerson.com/aventics)  
Your local contact: [Emerson.com/contactus](http://Emerson.com/contactus)

-  [Emerson.com](http://Emerson.com)
-  [Facebook.com/EmersonAutomationSolutions](https://Facebook.com/EmersonAutomationSolutions)
-  [LinkedIn.com/company/Emerson-Automation-Solutions](https://LinkedIn.com/company/Emerson-Automation-Solutions)
-  [Twitter.com/EMR\\_Automation](https://Twitter.com/EMR_Automation)



The Emerson logo is a trademark and service mark of Emerson Electric Co. AVENTICS is a registered trademark of one of the Emerson family of companies. All other trademarks are the property of their respective owners. © 2020 Emerson Electric Co. All rights reserved.



**CONSIDER IT SOLVED™**