

## Sensori, Serie SP1



**AVENTICS™**

**Sensori di prossimità  
pneumatici AVENTICS Serie SP1**

  
**EMERSON™**

## **Serie SP1**

I sensori di prossimità pneumatici AVENTICS Serie SP1 si possono montare in qualsiasi posizione. La superficie di intersezione attiva del sensore di prossimità pneumatico è contrassegnata, per facilitare la configurazione e il funzionamento corretti del dispositivo. Un'uscita commutata positiva è identificabile grazie a un indicatore a comparsa situato sulla parte superiore dell'interruttore.

- Pressione di esercizio 2 bar ... 6 bar
- Portata nominale 40 l/min



## Panoramica sul prodotto

### **Sensore pneumatico**

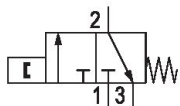
Sensore pneumatico, Serie SP1..... 4

### **Accessori meccanici**

Fissaggio sensore, Serie CB1..... 5

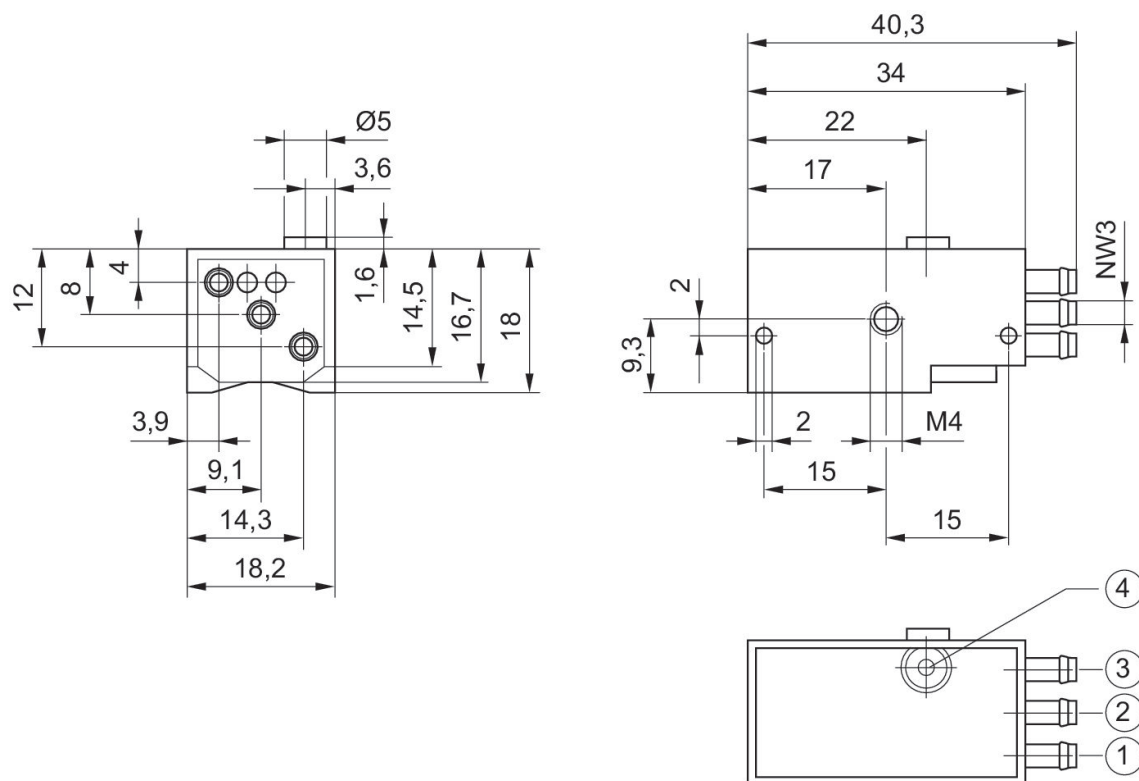
Sensore pneumatico, Serie SP1

Portata: 40 l/min



Tempo d'inserzione attivato [ms]	Tempo d'inserzione disattivato [ms]	Precisione del punto di commutazione	Codice
12	25	±0,2 mT	0820212201

Dimensioni



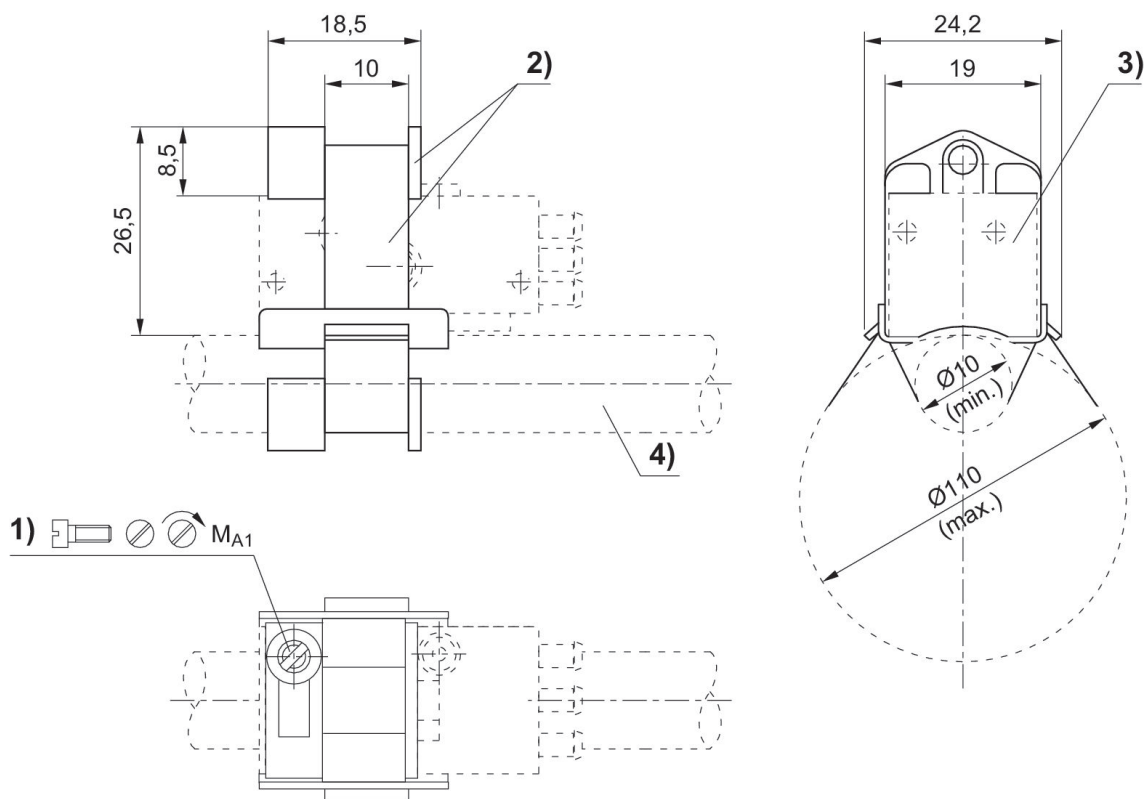
1) attacco aria compressa 2) condotta di scarico 3) scarico 4) indicatore ottico

## Fissaggio sensore, Serie CB1

Per serie: SP1



Cilindro-Ø min. [mm]	Cilindro-Ø max. [mm]	Materiale	Codice
10	100	Alluminio	1821205002







1) vite di fissaggio 2) fascetta regolabile con sostegno 3) sensore 4) canna del cilindro

Codice	Ø cilindro	MA1 [Nm]
1821205002	10 - 100 mm	<0,5

Efficient pneumatic solutions, our program:  
cylinders and drives, valves and valve systems,  
air supply management, proportional pressure  
control valves



Visit us: [www.Emerson.com/aventics](http://www.Emerson.com/aventics)  
Your local contact: [Emerson.com/contactus](http://Emerson.com/contactus)

-  [Emerson.com](http://Emerson.com)
-  [Facebook.com/EmersonAutomationSolutions](https://Facebook.com/EmersonAutomationSolutions)
-  [LinkedIn.com/company/Emerson-Automation-Solutions](https://LinkedIn.com/company/Emerson-Automation-Solutions)
-  [Twitter.com/EMR\\_Automation](https://Twitter.com/EMR_Automation)



The Emerson logo is a trademark and service mark of Emerson Electric Co. AVENTICS is a registered trademark of one of the Emerson family of companies. All other trademarks are the property of their respective owners. © 2020 Emerson Electric Co. All rights reserved.



**CONSIDER IT SOLVED™**