

Capteurs, Série SP1



AVENTICS™

**Capteurs de proximité
pneumatiques AVENTICS série
SP1**


EMERSON™

Série SP1

Les capteurs de proximité pneumatiques AVENTICS de série SP1 peuvent être montés dans n'importe quelle orientation. La surface de commutation active du capteur de proximité pneumatique comporte un marquage qui facilite la mise en place et le fonctionnement correct de l'appareil. Une sortie commutée positive est identifiable grâce à un indicateur rétractable situé sur le dessus du commutateur.

- Pressions de service 2 bar ... 6 bar
- Débit nominal 40 l/min



Vue d'ensemble des produits

Capteur pneumatique

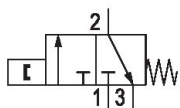
Capteur pneumatique, Série SP1.....	4
-------------------------------------	---

Accessoires mécaniques

Fixation de capteur, Série CB1.....	5
-------------------------------------	---

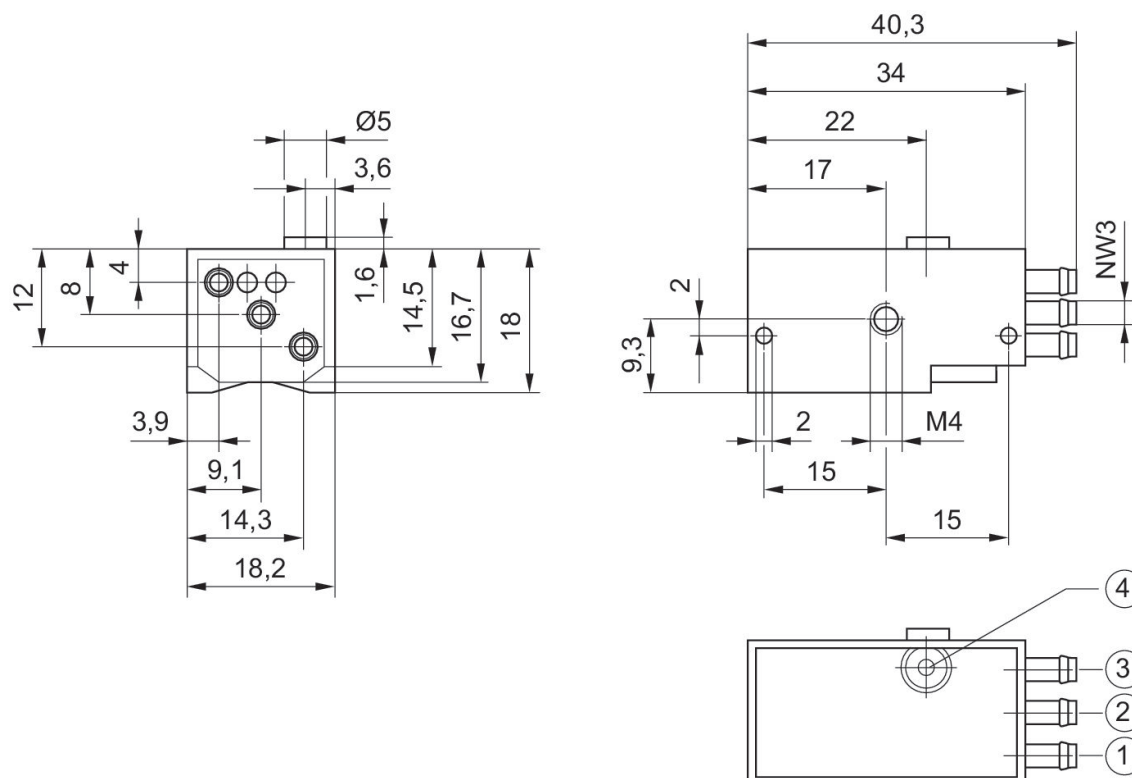
Capteur pneumatique, Série SP1

Débit: 40 l/min



Temps de commutation en marche [ms]	Temps de commutation arrêté [ms]	Précision du point de commutation	Référence
12	25	±0,2 mT	0820212201

Dimensions



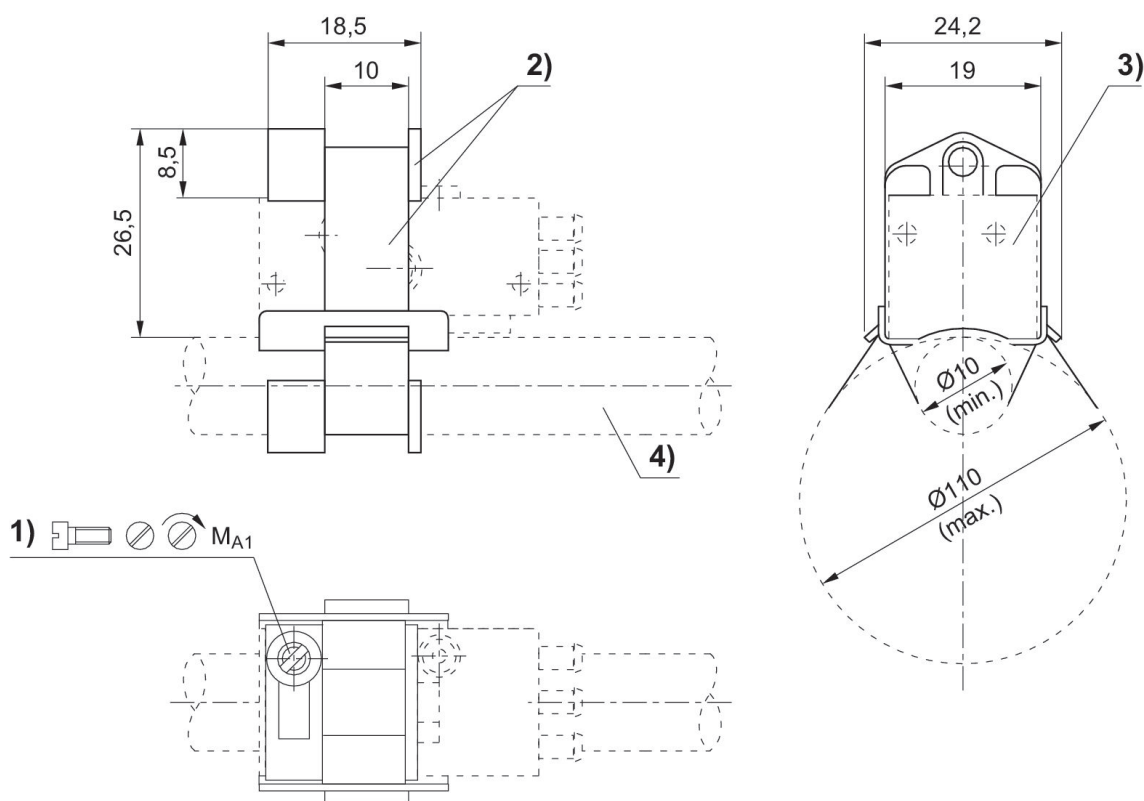
1) Raccordement d'air comprimé 2) Ligne de sortie 3) Échappement 4) Indicateur visuel

Fixation de capteur, Série CB1

Pour série: SP1



Ø vérin mini [mm]	Ø vérin, maxi. [mm]	Matériau	Référence
10	100	Aluminium	1821205002







1) Vis de serrage 2) Collier de fixation avec support 3) Capteur 4) Tube de vérin

Référence	Ø vérin	MA1 [Nm]
1821205002	10 - 100 mm	<0,5

Efficient pneumatic solutions, our program:
cylinders and drives, valves and valve systems,
air supply management, proportional pressure
control valves



Visit us: www.Emerson.com/aventics
Your local contact: Emerson.com/contactus

-  Emerson.com
-  Facebook.com/EmersonAutomationSolutions
-  LinkedIn.com/company/Emerson-Automation-Solutions
-  Twitter.com/EMR_Automation



The Emerson logo is a trademark and service mark of Emerson Electric Co. AVENTICS is a registered trademark of one of the Emerson family of companies. All other trademarks are the property of their respective owners. © 2020 Emerson Electric Co. All rights reserved.



CONSIDER IT SOLVED™