

PE5



AVENTICS™

AVENTICS PE5 系列压力传感器



PE5系列

安沃驰 PE5 系列电子压力传感器结合了电子精确度和多种功能，具有极高的用户易用性。

- 经简化的菜单导航符合 VDMA 标准
- 防护等级提高到 IP65 和 IP67
- 包含零点偏移功能
- 自由选择 PNP、NPN，可自由选择
- 电流和电压间开关的选项
- UL 认证，无 PWIS
- 符合 CE、RoHS 和 Reach 标准



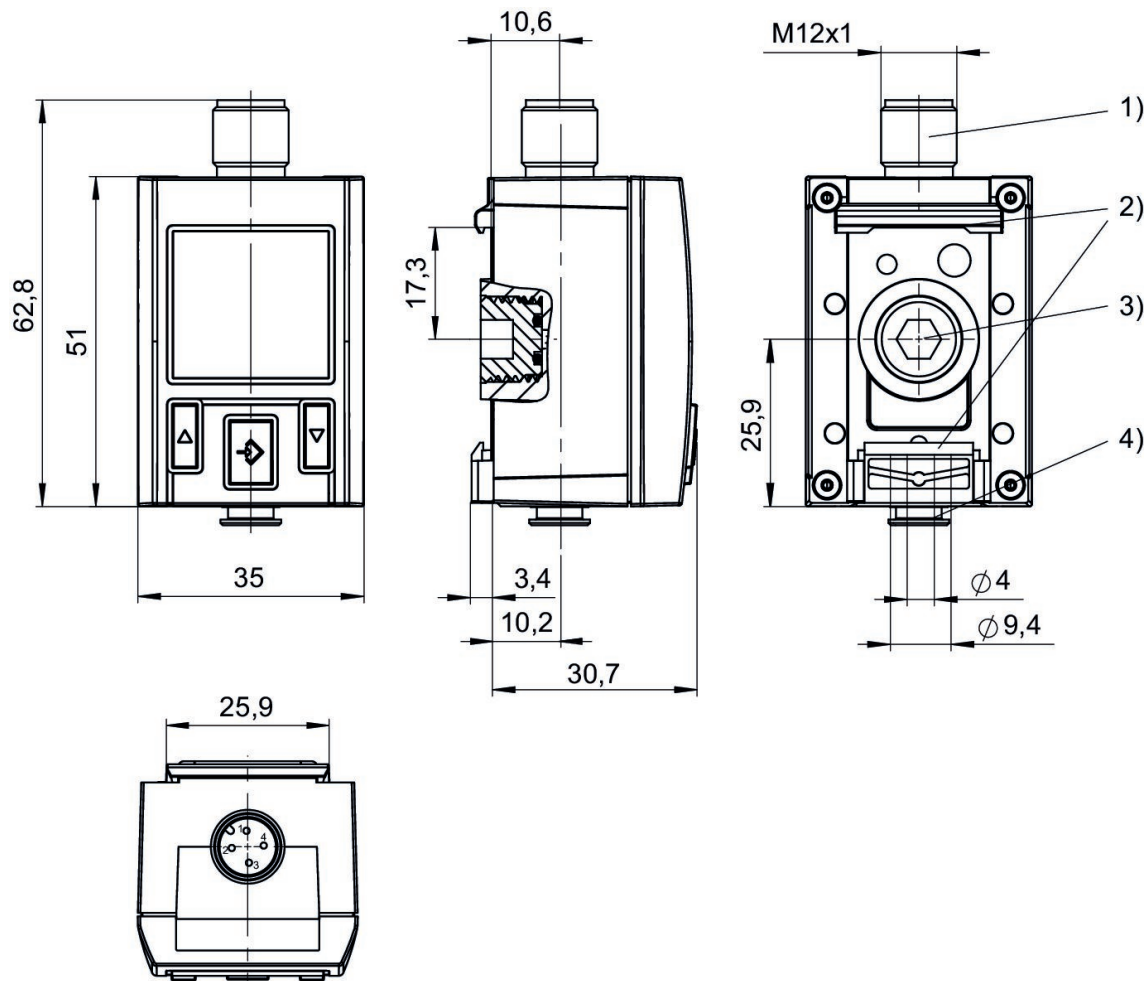
压力传感器, 系列 PE5

多芯插头
M12x1
CE认证
cULus
RoHS
符合 REACH 标准
不含LABS
4-针



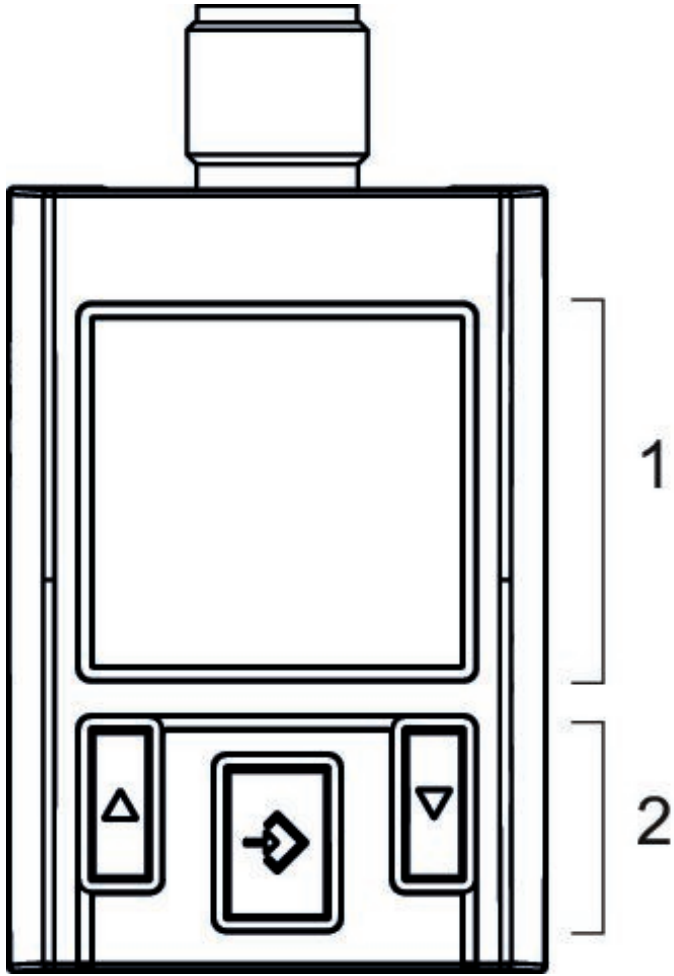
螺纹接口	开关压力, 最小值/[bar]	开关压力, 最大值/[bar]	最小工作电压 DC [V DC]	最大工作电压 DC [V DC]	超-压-保-险	输出信号 数字化	滞环	物料号
Ø 4	-1	0	17	30	5 bar	2 x PNP, NPN, Push-pull	可调节的	R412010760
Ø 4	-1	0	17	30	5 bar	PNP, NPN, Push-pull, 0 - 10 V DC, 4 ... 20 mA	可调节的	R412010768
Ø 4	-1	0	17	30	5 bar	PNP, NPN, 推-拉, 1 x IO-Link	可调节的	R412010774
Ø 4	-1	1	17	30	5 bar	2 x PNP, NPN, Push-pull	可调节的	R412010762
Ø 4	0	6	17	30	15 bar	PNP, NPN, Push-pull, 0 - 10 V DC, 4 ... 20 mA	可调节的	R412010770
Ø 4	0	6	17	30	15 bar	2 x PNP, NPN, Push-pull	可调节的	R412010764
Ø 4	0	6	17	30	15 bar	PNP, NPN, 推-拉, 1 x IO-Link	可调节的	R412010776
Ø 4	0	10	17	30	15 bar	PNP, NPN, Push-pull, 0 - 10 V DC, 4 ... 20 mA	可调节的	R412010772
Ø 4	0	10	17	30	15 bar	2 x PNP, NPN, Push-pull	可调节的	R412010766
Ø 4	0	10	17	30	15 bar	PNP, NPN, 推-拉, 1 x IO-Link	可调节的	R412010778
Ø 4	0	12	17	30	16 bar	2 x PNP, NPN, Push-pull	可调节的	R412010781
Ø 4	0	12	17	30	16 bar	PNP, NPN, 推-拉, 1 x IO-Link	可调节的	R412010805

快插接头



- 1) 电气连接 M12x1
- 2) 用于 DIN 导轨安装或壁挂式安装的安装件
- 3) 用栓塞密封可替换的压力连接管 (G1/4)
- 4) 软管压力接口直径 \varnothing 4mm

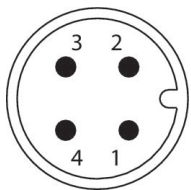
现实区域和操作区域



- 1) 液晶显示器
- 2) 配有3个按钮的操作区

R412010760, R412010768, R412010774, R412010762, R412010770, R412010764, R412010776,
R412010772, R412010766, R412010778, R412010781, R412010805

线脚设置



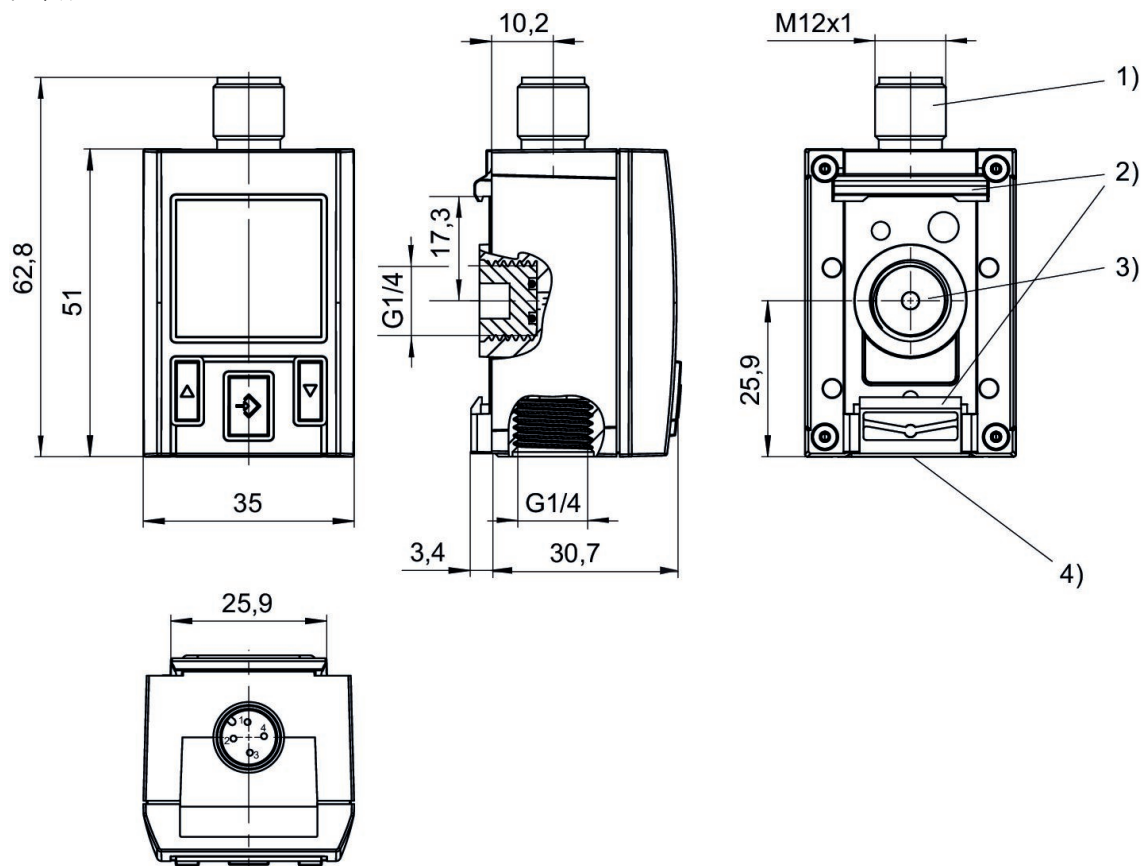
压力传感器, 系列 PE5

多芯插头
M12x1
CE认证
cULus
RoHS
符合 REACH 标准
不含LABS
4-针



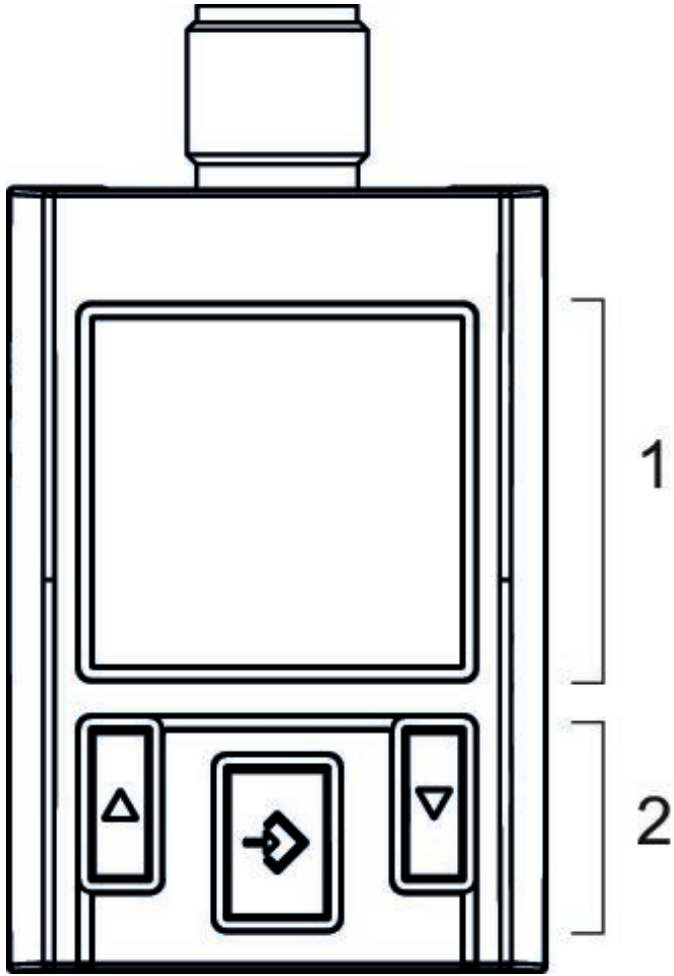
螺纹接口	开关压力, 最小值/ [bar]	开关压力, 最大值 [bar]	最小工作电压 DC [V DC]	最大工作电压 DC [V DC]	超-压-保-险	输出信号 数字化	滞环	物料号
G 1/4	-1	0	17	30	5 bar	2 x PNP, NPN, Push-pull	可调节的	R412010761
G 1/4	-1	0	17	30	5 bar	PNP, NPN, Push-pull, 0 - 10 V DC, 4 ... 20 mA	可调节的	R412010769
G 1/4	-1	0	17	30	5 bar	PNP, NPN, 推-拉, 1 x IO-Link	可调节的	R412010775
G 1/4	-1	1	17	30	5 bar	2 x PNP, NPN, Push-pull	可调节的	R412010763
G 1/4	0	6	17	30	15 bar	PNP, NPN, Push-pull, 0 - 10 V DC, 4 ... 20 mA	可调节的	R412010771
G 1/4	0	6	17	30	15 bar	2 x PNP, NPN, Push-pull	可调节的	R412010765
G 1/4	0	6	17	30	15 bar	PNP, NPN, 推-拉, 1 x IO-Link	可调节的	R412010777
G 1/4	0	10	17	30	15 bar	PNP, NPN, Push-pull, 0 - 10 V DC, 4 ... 20 mA	可调节的	R412010773
G 1/4	0	10	17	30	15 bar	2 x PNP, NPN, Push-pull	可调节的	R412010767
G 1/4	0	10	17	30	15 bar	PNP, NPN, 推-拉, 1 x IO-Link	可调节的	R412010779
G 1/4	0	12	17	30	16 bar	2 x PNP, NPN, Push-pull	可调节的	R412010782
G 1/4	0	12	17	30	16 bar	PNP, NPN, 推-拉, 1 x IO-Link	可调节的	R412010806

内螺纹



- 1) 电气连接 M12x1
- 2) 用于 DIN 导轨安装或壁挂式安装的安装件
- 3) 用栓塞密封可替换的压力连接管 (G1/4)
- 4) 压力连接管 G1/4

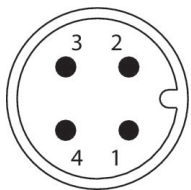
现实区域和操作区域



- 1) 液晶显示器
- 2) 配有3个按钮的操作区

R412010761, R412010769, R412010775, R412010763, R412010771, R412010765, R412010777,
R412010773, R412010767, R412010779, R412010782, R412010806

线脚设置



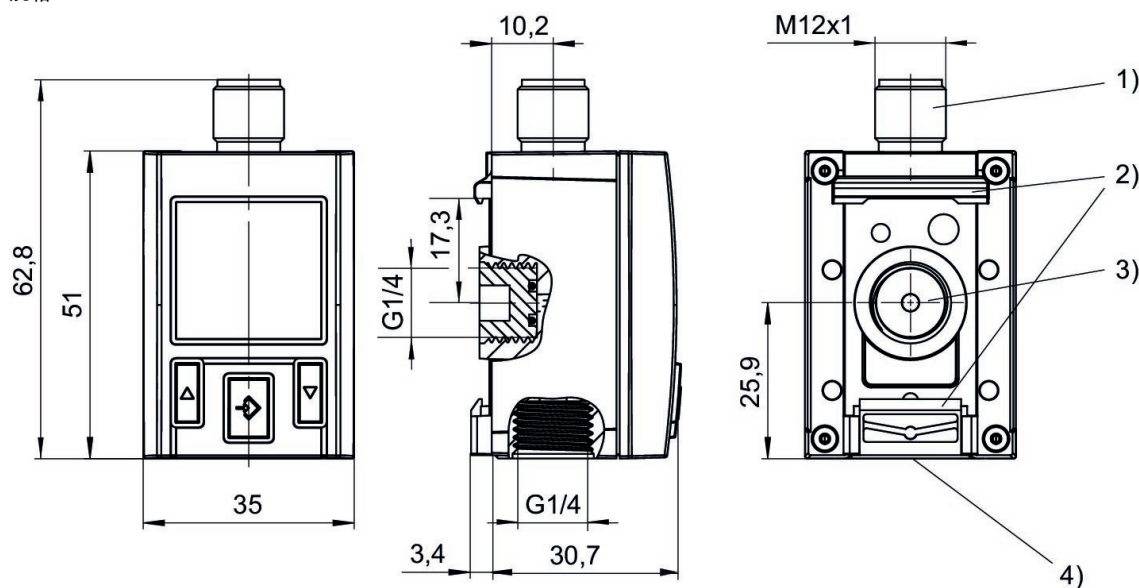
压力传感器, 系列 PE5, 可用于泄漏测试

多芯插头
M12x1
CE认证
cULus
RoHS
符合 REACH 标准
不含LABS
5-针

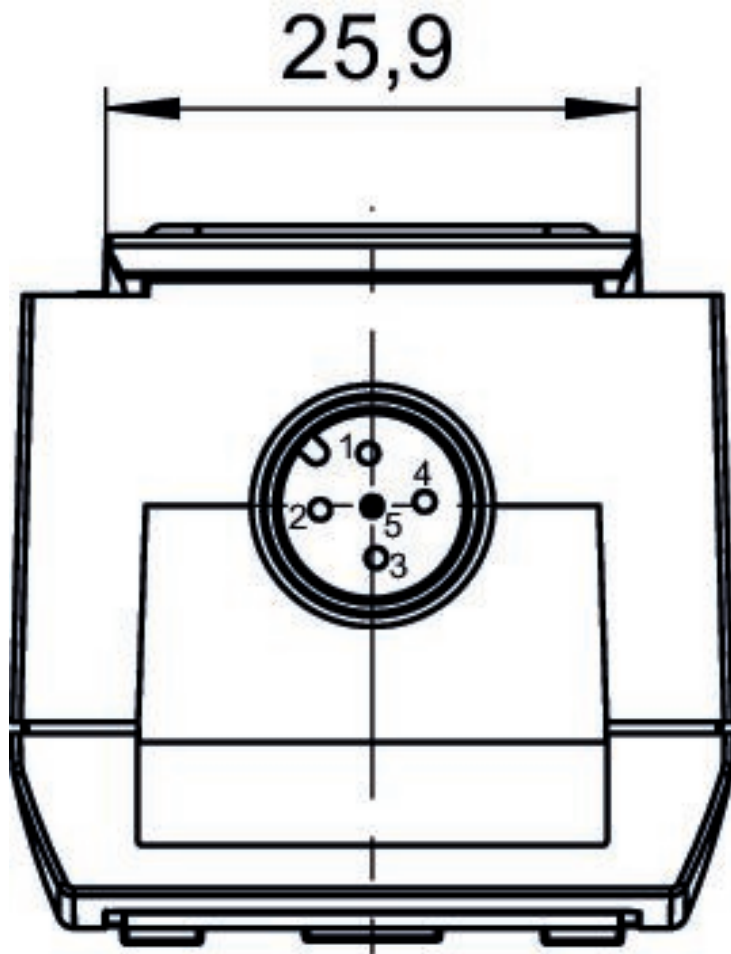


螺纹接口	开关压力, 最小值/ [bar]	开关压力, 最大值 [bar]	最小工作电压 DC [V DC]	最大工作电压 DC [V DC]	超-压-保-险	输出信号 数字化	滞环	物料号
G 1/4	-1	10	17	30	15 bar	2 x 标准模式下的 PNP, NPN, Push-pull, 1 x 泄漏模式下, 0 - 10 V DC, 4 ... 20 mA	可调节的	R412026774

规格

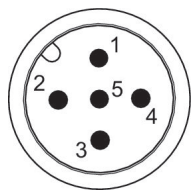


用于泄漏测试的电气连接



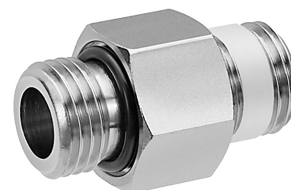
R412026774

线脚设置



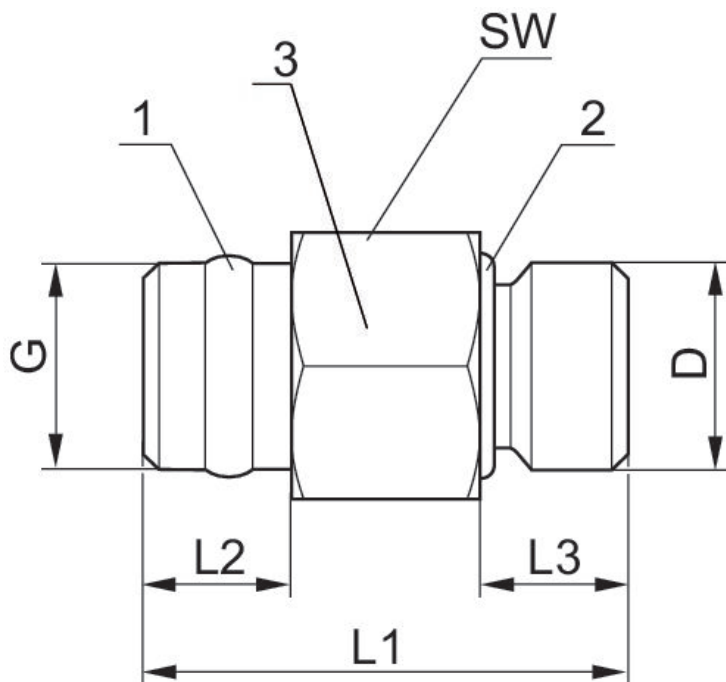
双极内接头, 系列 PE5

外螺纹
外螺纹



G	Ø D	供货数量 [件]	重量 [kg]	物料号
G 1/4	G 1/8	2	0.04	R412010015
G 1/4	G 1/4	2	0.04	R412010016

规格



- 1) 密封圈, 材质为聚四氟乙烯
- 2) O 形环——腈-丁二烯橡胶
- 3) 外壳 - 黄铜, 镀镍

物料号	接口 G	接口 D	L1	L2	L3	SW
R412010015	G 1/4	G 1/8	30	10	8.5	17
R412010016	G 1/4	G 1/4	30	10	8.5	17

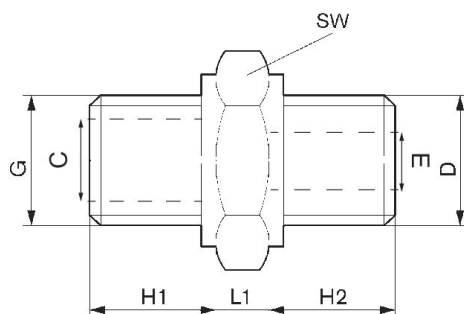
双极内接头

外螺纹
外螺纹



G	Ø D	供货数量 [件]	物料号
G 1/4	G 1/8	10	1823391016
G 1/4	G 1/4	10	1823391017

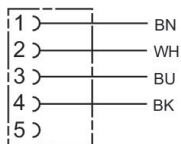
规格



物料号	接口 D	接口 G	ØC	ØE	H1	H2	L1	SW
1823391081	M5	M5	-	2	4.5	4.5	4	8
1823391100	M5	G 1/8	-	-	7	5	5	13
1823391015	G 1/8	G 1/8	8	5	7.5	7.5	4	14
1823391016	G 1/8	G 1/4	8	5	10	7	5	17
1823391017	G 1/4	G 1/4	8	7.5	10	10	5	17
1823391018	G 1/4	G 3/8	12	7.5	10	10	5	22
1823391019	G 3/8	G 3/8	12	10	10	10	5	22
1823391020	G 3/8	G 1/2	15	10	12	10	6	27
1823391029	G 1/2	G 1/2	15	13	12	12	6	27
1823391286	G 1/2	G 3/4	20	13	12	12	7	32
1823391287	G 3/4	G 3/4	20	18	12	12	7	32
1823391288	G 3/4	G 1	25	18	15	12	8	41
1823391289	G 1	G 1	25	22	15	15	8	41

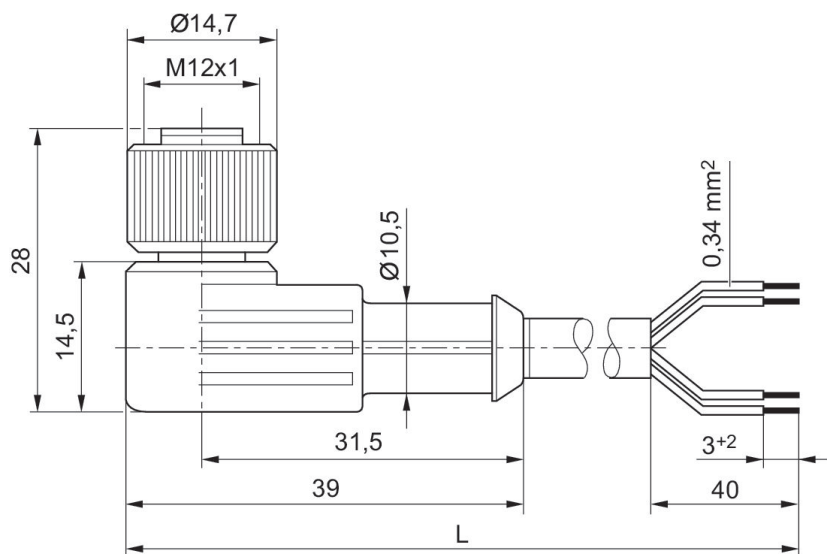
圆形插头, 系列 CON-RD

多针插头
M12x1
5-针



额定电压	电流 [A]	屏蔽	电气连接 1, 类型	电气连接 1, 螺纹尺寸	电气连接 1, 编码	电气连接 2, 类型	电缆长度 [m]	电缆直径-Ø [mm]	导线截面 [mm²]	最低环境温度 [°C]	最高环境温度 [°C]	物料号
48 V AC/DC	4	未屏蔽	多针插头	M12x1	A-编码	开放式电缆终端	3	5.2	0.34	-40	85	1834484259
48 V AC/DC	4	未屏蔽	多针插头	M12x1	A-编码	开放式电缆终端	5	5.2	0.34	-40	85	1834484260
48 V AC/DC	4	未屏蔽	多针插头	M12x1	A-编码	开放式电缆终端	10	5.2	0.34	-40	85	1834484261

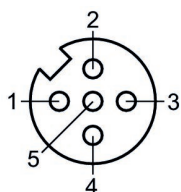
规格



L = 长度

1834484259, 1834484260, 1834484261

极点图插座

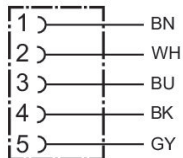


(1) BN=棕色 (2) WH=白色 (3) BU=蓝色 (4) BK=黑色

(5) 未设置

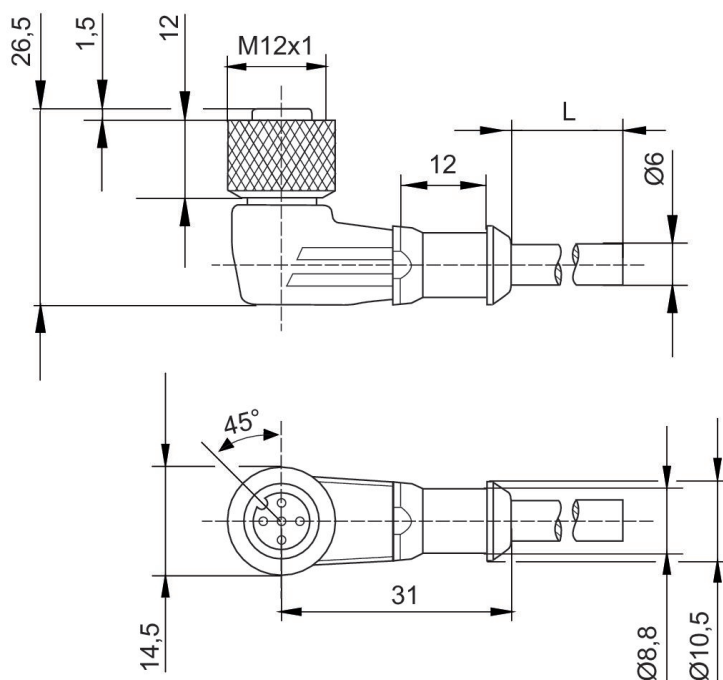
圆形插头, 系列 CON-RD

多针插头
M12x1
5-针



额定电压	电流 [A]	屏蔽	电气连接 1, 类型	电气连接 1, 螺纹尺寸	电气连接 1, 编码	电气连接 2, 类型	电缆长度 [m]	电缆直径-Ø [mm]	导线截面 [mm²]	最低环境温度 [°C]	最高环境温度 [°C]	物料号
48 V AC/DC	4	有屏蔽功能	多针插头	M12x1	A-编码	开放式电缆终端	2.5	6	0.34	-25	80	R419800109
48 V AC/DC	4	有屏蔽功能	多针插头	M12x1	A-编码	开放式电缆终端	5	6	0.34	-25	80	R419800110
48 V AC/DC	4	有屏蔽功能	多针插头	M12x1	A-编码	开放式电缆终端	10	6	0.34	-25	80	R419800546

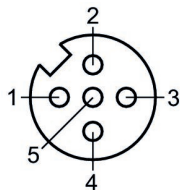
规格



L = 长度

R419800109, R419800110, R419800546

极点图插座



(1) BN=棕色 (2) WH=白色 (3) BU=蓝色 (4) BK=黑色 (5) GY=灰色

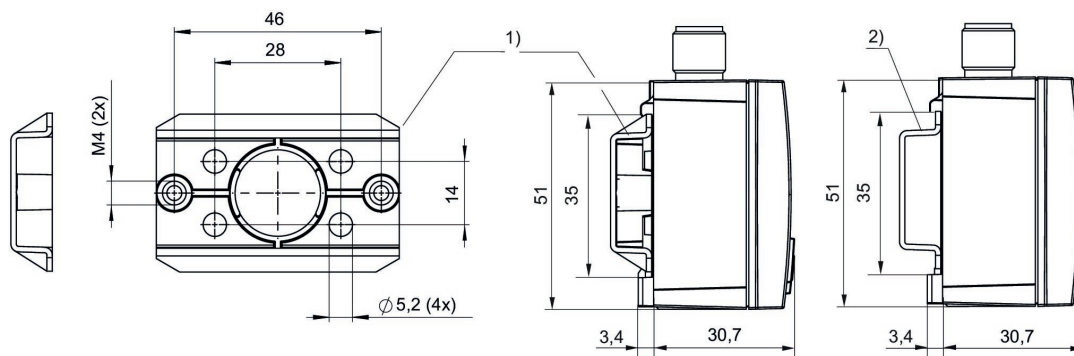
壁挂式安装和 DIN 导轨

PE5



供货数量 [件]	重量 [kg]	物料号
1	0.004	R412010405

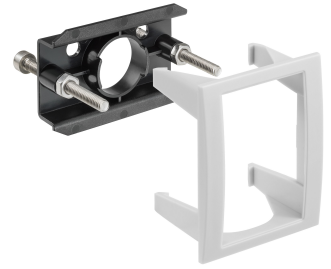
规格



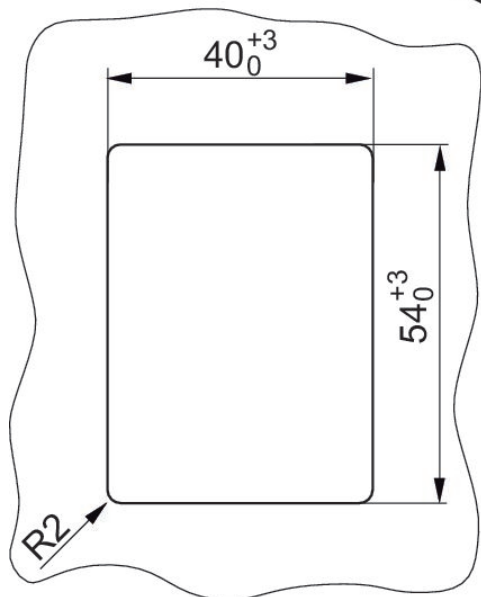
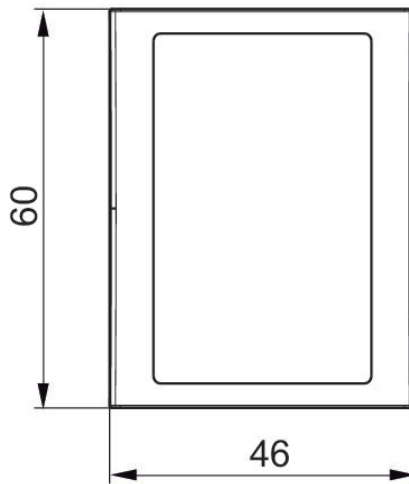
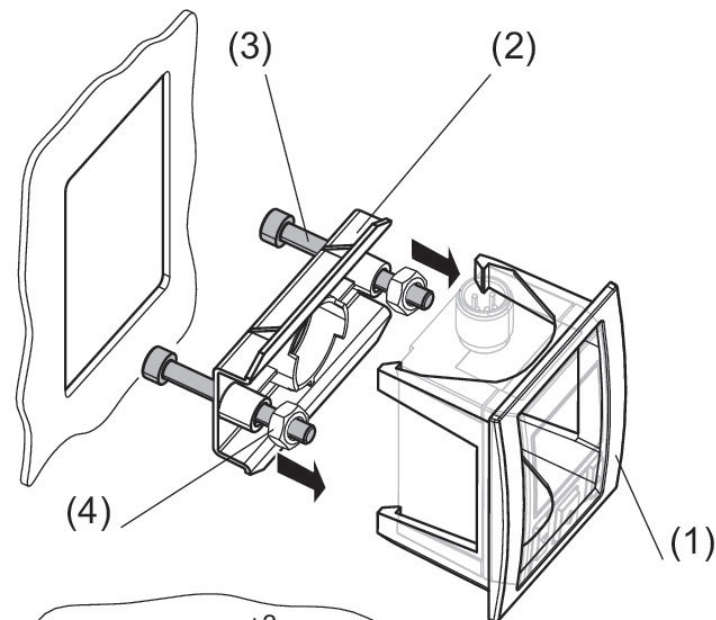
- 1) 壁挂式安装
- 2) DIN-导轨

配电盘安装套件

PE5



供货数量 [件]	物料号
1	R412010406



1 个前框架 (1), 1 个壁挂式安装件 (2), 2 个安装螺栓 M4x40 (3), 2 个六角螺母 (4)
配电盘厚度最大为5.0 mm

Efficient pneumatic solutions, our program: cylinders and drives, valves and valve systems, air supply management



Visit us: [Emerson.com/Aventics](https://www.emerson.com/Aventics)

Your local contact: [Emerson.com/contactus](https://www.emerson.com/contactus)



[Emerson.com](https://www.emerson.com)



[Facebook.com/EmersonAutomationSolutions](https://www.facebook.com/EmersonAutomationSolutions)



[LinkedIn.com/company/Emerson-Automation-Solutions](https://www.linkedin.com/company/Emerson-Automation-Solutions)



[Twitter.com/EMR_Automation](https://twitter.com/EMR_Automation)

An example configuration is depicted on the title page. The delivered product may thus vary from that in the illustration. Subject to change. This Document, as well as the data, specifications and other information set forth in it, are the exclusive property of AVENTICS GmbH. It may not be reproduced or given to third parties without its consent. Only use the AVENTICS products shown in industrial applications. Read the product documentation completely and carefully before using the product. Observe the applicable regulations and laws of the respective country. When integrating the product into applications, note the system manufacturer's specifications for safe use of the product. The data specified only serve to describe the product. No statements concerning a certain condition or suitability for a certain application can be derived from our information. The information given does not release the user from the obligation of own judgment and verification. It must be remembered that the products are subject to a natural process of wear and aging.

The Emerson logo is a trademark and service mark of Emerson Electric Co. Brand logotype are registered trademarks of one of the Emerson family of companies. All other marks are the property of their respective owners. © 2019 Emerson Electric Co. All rights reserved.



CONSIDER IT SOLVED™