

系列 AF2



AVENTICS™

AVENTICS AF2 系列传感器



系列 AF2

AVENTICS AF2 系列流量传感器用于监控气动系统空气消耗，以便快速干预泄漏事故。AF2 系列有助于优化能耗、防止机器停工并缩减成本。

- 支持 IIoT 的流量传感器
- 适合标准化应用
- 易于组装和操作
- 尺寸小，完美利用安装空间
- 彩色的可旋转 OLED 显示屏
- 测量流量、压力和温度
- 可轻松集成到维护单元，或作为单独设备使用
- 一体化数据记录仪
- 通信选项：I/O-link 和以太网

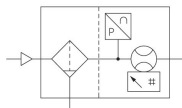


产品概要

| | |
|--|----|
| für AS2 | |
| AF2 系列流量传感器 , Ethernet, 有固定..... | 4 |
| AF2 系列流量传感器 , Ethernet, 无固定..... | 6 |
| AF2 系列流量传感器 , IO-Link, 有固定..... | 8 |
| AF2 系列流量传感器 , IO-Link, 无固定..... | 10 |
| für AS3 | |
| AF2 系列流量传感器 , Ethernet, 有固定..... | 12 |
| AF2 系列流量传感器 , Ethernet, 无固定..... | 14 |
| AF2 系列流量传感器 , IO-Link, 有固定..... | 16 |
| AF2 系列流量传感器 , IO-Link, 无固定..... | 18 |
| für AS5 | |
| AF2 系列流量传感器 , Ethernet, 有固定..... | 20 |
| AF2 系列流量传感器 , Ethernet, 无固定..... | 22 |
| AF2 系列流量传感器 , IO-Link, 有固定..... | 24 |
| AF2 系列流量传感器 , IO-Link, 无固定..... | 26 |
| für 652 | |
| AF2 系列流量传感器 , Ethernet, 无固定..... | 28 |
| AF2 系列流量传感器 , IO-Link, 无固定..... | 30 |
| AF2 系列流量传感器 , 管道版本 652 , 以太网..... | 32 |
| AF2 系列流量传感器 , 652 管型 , IO-Link..... | 34 |
| für 653 | |
| AF2 系列流量传感器 , 管道版本 653 , Ethernet..... | 36 |
| AF2 系列流量传感器 , 653 管型 , 带连接管 , IO-Link..... | 37 |
| AF2 系列流量传感器 , IO-Link, 无固定..... | 38 |
| AF2 系列流量传感器 , Ethernet, 无固定..... | 40 |
| für Pipe-Version | |
| AF2 系列流量传感器 , Ethernet..... | 42 |
| AF2 系列流量传感器 , IO-Link..... | 44 |
| Accessories AF2 | |
| 圆形插头, 系列 CON-RD..... | 46 |
| 圆形插座连接器 , 带电缆, 系列 CON-RD..... | 48 |

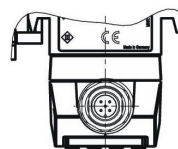
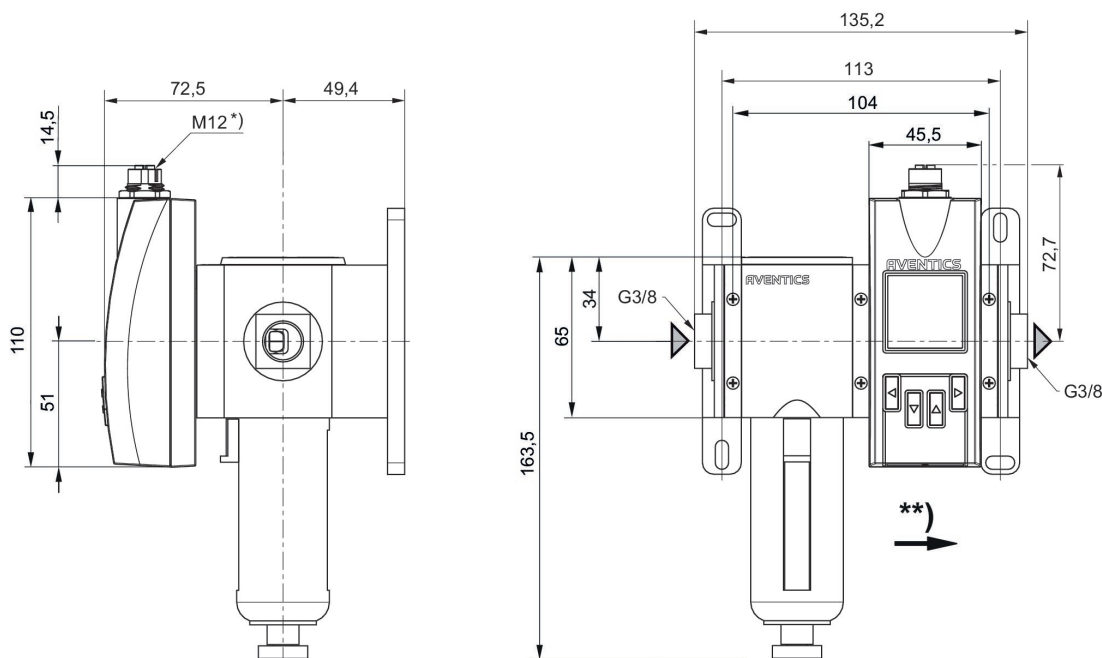
AF2 系列流量传感器 , Ethernet, 有固定

电气连接 2, 类型: 多芯插头
 电气连接 2, 螺纹尺寸: M12x1
 尺寸: AS2
 合格证书: CE认证 RoHS UL (Underwriters Laboratories)
 电气连接 2, 极数: 8-针



| 尺寸 | 记录 | 输出信号 | 额定电压 | 接口 | 流量 [l/min] | 物料号 |
|-----|--------------------------------|-----------------------|---------|-------|------------|------------|
| AS2 | Ethernet, TCP/IP, OPC UA, MQTT | OPC UA, MQTT, 集成网络服务器 | 24 V DC | G 3/8 | 1060 | R412026837 |

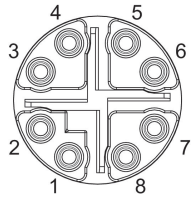
尺寸按mm



* 内螺纹
 ** 气流方向

R412026837

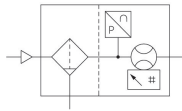
线脚设置



| 插脚 | RJ45 | 颜色 | 识别 | 10/100 Mbit |
|----|------|---------|-------------|-------------|
| 1 | 1 | WH / OG | TX(+) + POE | TxData+ |
| 2 | 2 | OG | TX(-) + POE | TxData+ |
| 3 | 3 | WH / GN | RX(+) - POE | TxData- |
| 4 | 6 | GN | RX(-) - POE | TxData- |
| 7 | 5 | WH / BU | POE+ | |
| 8 | 4 | BU | POE+ | |
| 5 | 7 | WH / BN | POE- | |
| 6 | 8 | BN | POE- | |

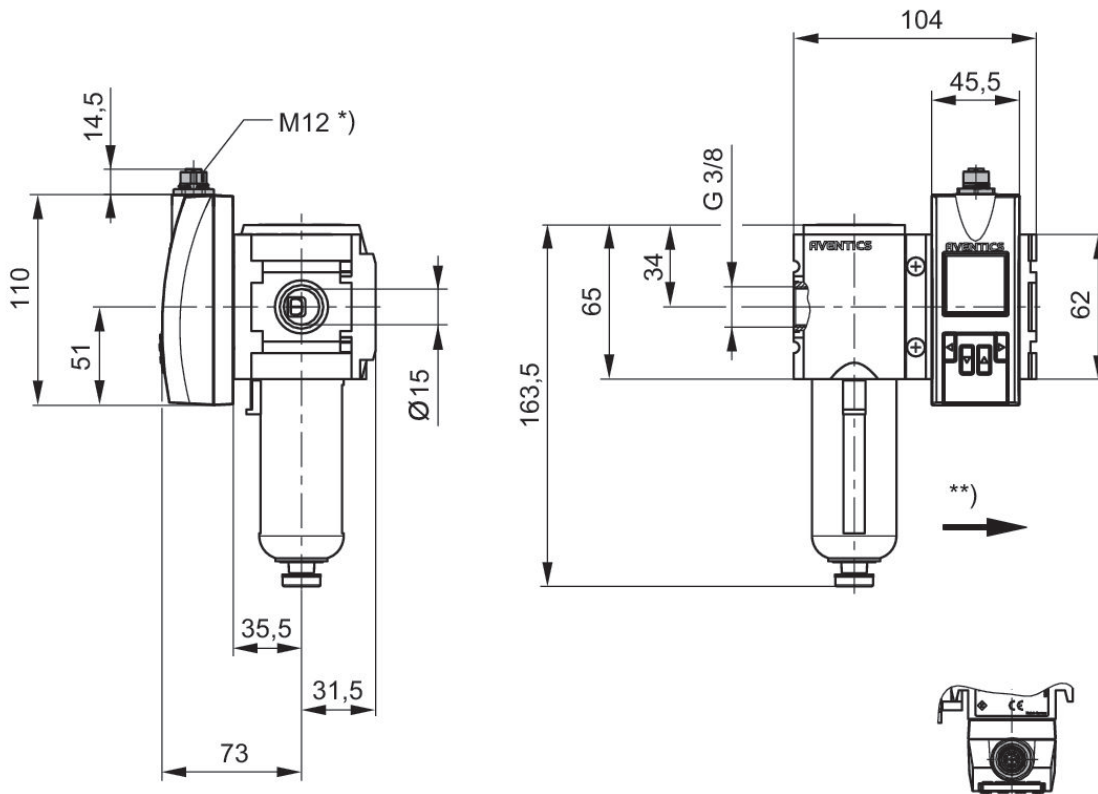
AF2 系列流量传感器 , Ethernet, 无固定

电气连接 2, 类型: 多芯插头
 电气连接 2, 螺纹尺寸: M12x1
 尺寸: AS2
 合格证书: CE认证 RoHS UL (Underwriters Laboratories)
 电气连接 2, 极数: 8-针



| 尺寸 | 记录 | 输出信号 | 额定电压 | 接口 | 流量 [l/min] | 物料号 |
|-----|--------------------------------|-----------------------|---------|-------|------------|------------|
| AS2 | Ethernet, TCP/IP, OPC UA, MQTT | OPC UA, MQTT, 集成网络服务器 | 24 V DC | G 3/8 | 1060 | R412027179 |

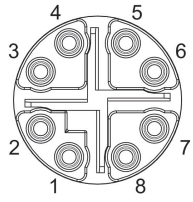
尺寸按mm



* 内螺纹
 ** 气流方向

R412027179

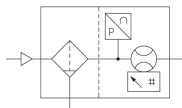
线脚设置



| 插脚 | RJ45 | 颜色 | 识别 | 10/100 Mbit |
|----|------|---------|-------------|-------------|
| 1 | 1 | WH / OG | TX(+) + POE | TxData+ |
| 2 | 2 | OG | TX(-) + POE | TxData+ |
| 3 | 3 | WH / GN | RX(+) - POE | TxData- |
| 4 | 6 | GN | RX(-) - POE | TxData- |
| 7 | 5 | WH / BU | POE+ | |
| 8 | 4 | BU | POE+ | |
| 5 | 7 | WH / BN | POE- | |
| 6 | 8 | BN | POE- | |

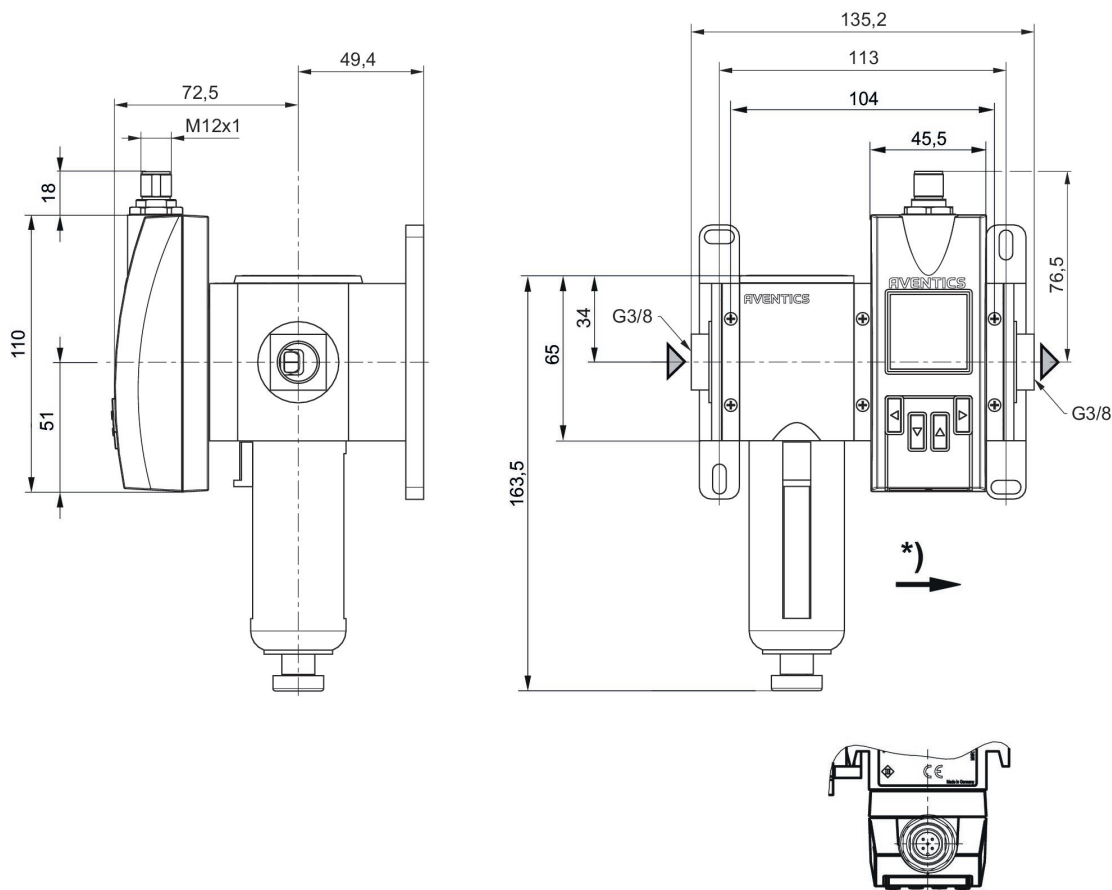
AF2 系列流量传感器 , IO-Link, 有固定

电气连接 2, 类型: 多芯插头
 电气连接 2, 螺纹尺寸: M12x1
 尺寸: AS2
 合格证书: CE认证 RoHS UL (Underwriters Laboratories)
 电气连接 2, 极数: 5-针



| 尺寸 | 记录 | 输出信号 | 额定电压 | 接口 | 流量 [l/min] | 物料号 |
|-----|--------------|----------------------------|------------|-------|------------|------------|
| AS2 | IO-Link, 模拟量 | PNP, NPN, 推-拉, 1 x IO-Link | 17-30 V DC | G 3/8 | 1060 | R412026834 |

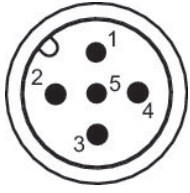
尺寸按mm



* 气流方向

R412026834

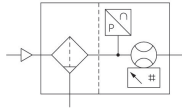
线脚设置



| 插脚 | 配置 | 颜色 |
|----|-------------------------|----|
| 1 | L+ 电压 | 棕色 |
| 2 | QA (模拟式输出端 4 ... 20 mA) | 白色 |
| 3 | m = 质量 | 蓝色 |
| 4 | C/Q1 (IO-Link/开关输出端) | 黑色 |
| 5 | 模拟式输出端 4 ... 20 mA | 黄色 |

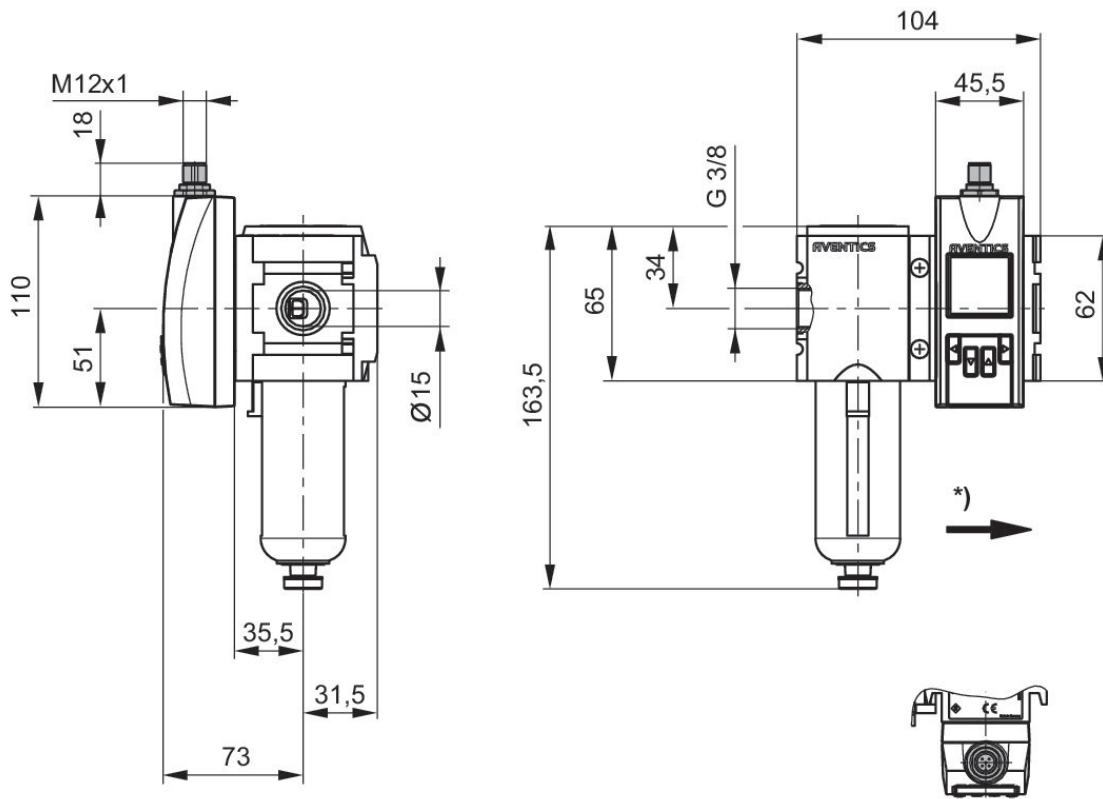
AF2 系列流量传感器 , IO-Link, 无固定

电气连接 2, 类型: 多芯插头
 电气连接 2, 螺纹尺寸: M12x1
 尺寸: AS2
 合格证书: CE认证 RoHS UL (Underwriters Laboratories)
 电气连接 2, 极数: 5-针



| 尺寸 | 记录 | 输出信号 | 额定电压 | 接口 | 流量 [l/min] | 物料号 |
|-----|--------------|----------------------------|------------|-------|------------|------------|
| AS2 | IO-Link, 模拟量 | PNP, NPN, 推-拉, 1 x IO-Link | 17-30 V DC | G 3/8 | 1060 | R412027176 |

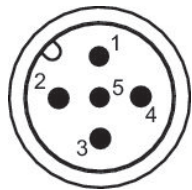
尺寸按mm



* 气流方向

R412027176

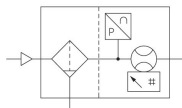
线脚设置



| 插脚 | 配置 | 颜色 |
|----|-------------------------|----|
| 1 | L+ 电压 | 棕色 |
| 2 | QA (模拟式输出端 4 ... 20 mA) | 白色 |
| 3 | m = 质量 | 蓝色 |
| 4 | C/Q1 (IO-Link/开关输出端) | 黑色 |
| 5 | 模拟式输出端 4 ... 20 mA | 黄色 |

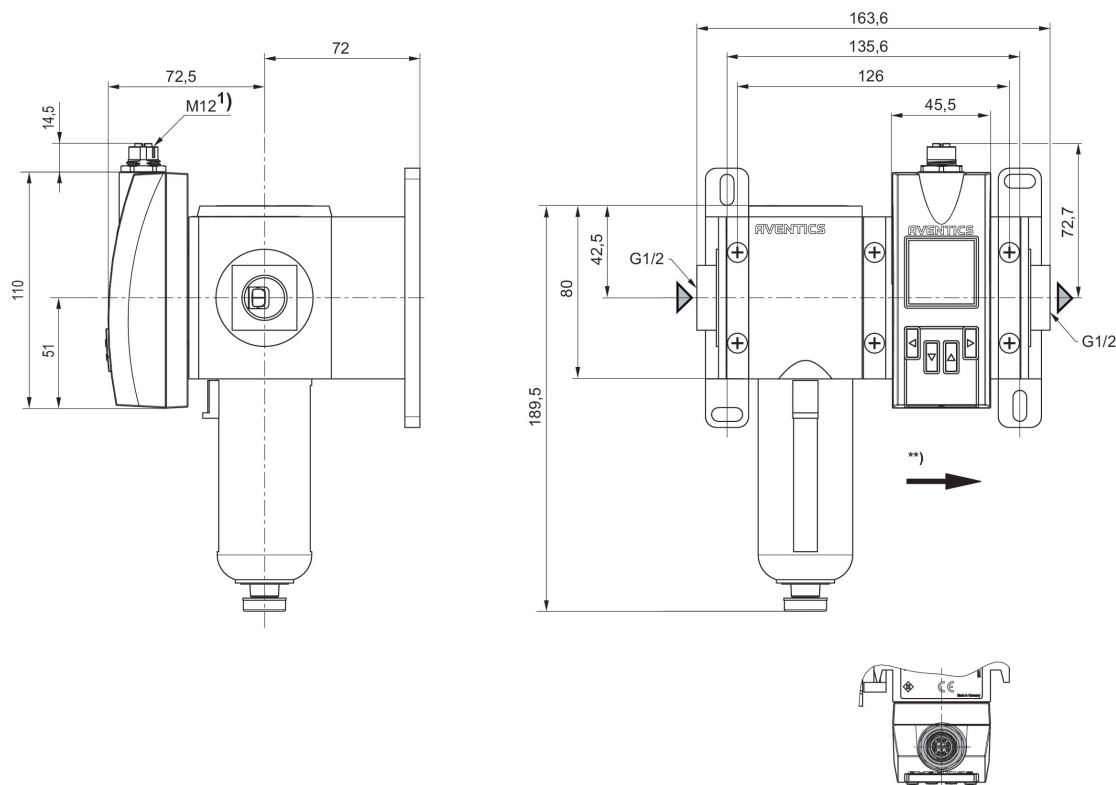
AF2 系列流量传感器 , Ethernet, 有固定

电气连接 2, 类型: 多芯插头
 电气连接 2, 螺纹尺寸: M12x1
 尺寸: AS3
 合格证书: CE认证 RoHS UL (Underwriters Laboratories)
 电气连接 2, 极数: 8-针



| 尺寸 | 记录 | 输出信号 | 额定电压 | 接口 | 流量 [l/min] | 物料号 |
|-----|--------------------------------|-----------------------|---------|-------|------------|------------|
| AS3 | Ethernet, TCP/IP, OPC UA, MQTT | OPC UA, MQTT, 集成网络服务器 | 24 V DC | G 1/2 | 1630 | R412026838 |

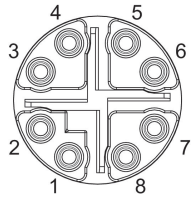
尺寸按mm



* 内螺纹
 ** 气流方向

R412026838

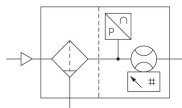
线脚设置



| 插脚 | RJ45 | 颜色 | 识别 | 10/100 Mbit |
|----|------|---------|-------------|-------------|
| 1 | 1 | WH / OG | TX(+) + POE | TxData+ |
| 2 | 2 | OG | TX(-) + POE | TxData+ |
| 3 | 3 | WH / GN | RX(+) - POE | TxData- |
| 4 | 6 | GN | RX(-) - POE | TxData- |
| 7 | 5 | WH / BU | POE+ | |
| 8 | 4 | BU | POE+ | |
| 5 | 7 | WH / BN | POE- | |
| 6 | 8 | BN | POE- | |

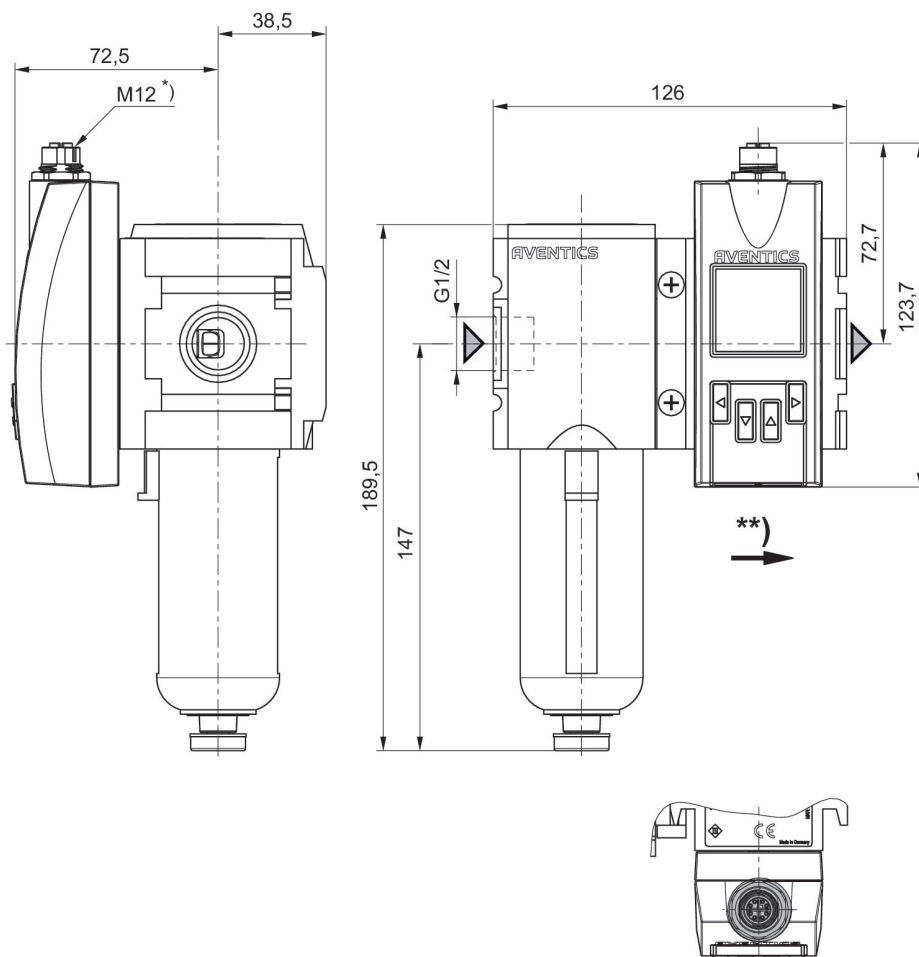
AF2 系列流量传感器 , Ethernet, 无固定

电气连接 2, 类型: 多芯插头
 电气连接 2, 螺纹尺寸: M12x1
 尺寸: AS3
 合格证书: CE认证 RoHS UL (Underwriters Laboratories)
 电气连接 2, 极数: 8-针



| 尺寸 | 记录 | 输出信号 | 额定电压 | 接口 | 流量 [l/min] | 物料号 |
|-----|--------------------------------|-----------------------|---------|-------|------------|------------|
| AS3 | Ethernet, TCP/IP, OPC UA, MQTT | OPC UA, MQTT, 集成网络服务器 | 24 V DC | G 1/2 | 1630 | R412027180 |

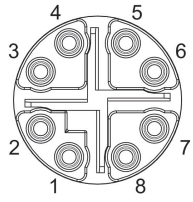
尺寸按mm



* 内螺纹
 ** 气流方向

R412027180

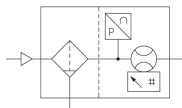
线脚设置



| 插脚 | RJ45 | 颜色 | 识别 | 10/100 Mbit |
|----|------|---------|-------------|-------------|
| 1 | 1 | WH / OG | TX(+) + POE | TxData+ |
| 2 | 2 | OG | TX(-) + POE | TxData+ |
| 3 | 3 | WH / GN | RX(+) - POE | TxData- |
| 4 | 6 | GN | RX(-) - POE | TxData- |
| 7 | 5 | WH / BU | POE+ | |
| 8 | 4 | BU | POE+ | |
| 5 | 7 | WH / BN | POE- | |
| 6 | 8 | BN | POE- | |

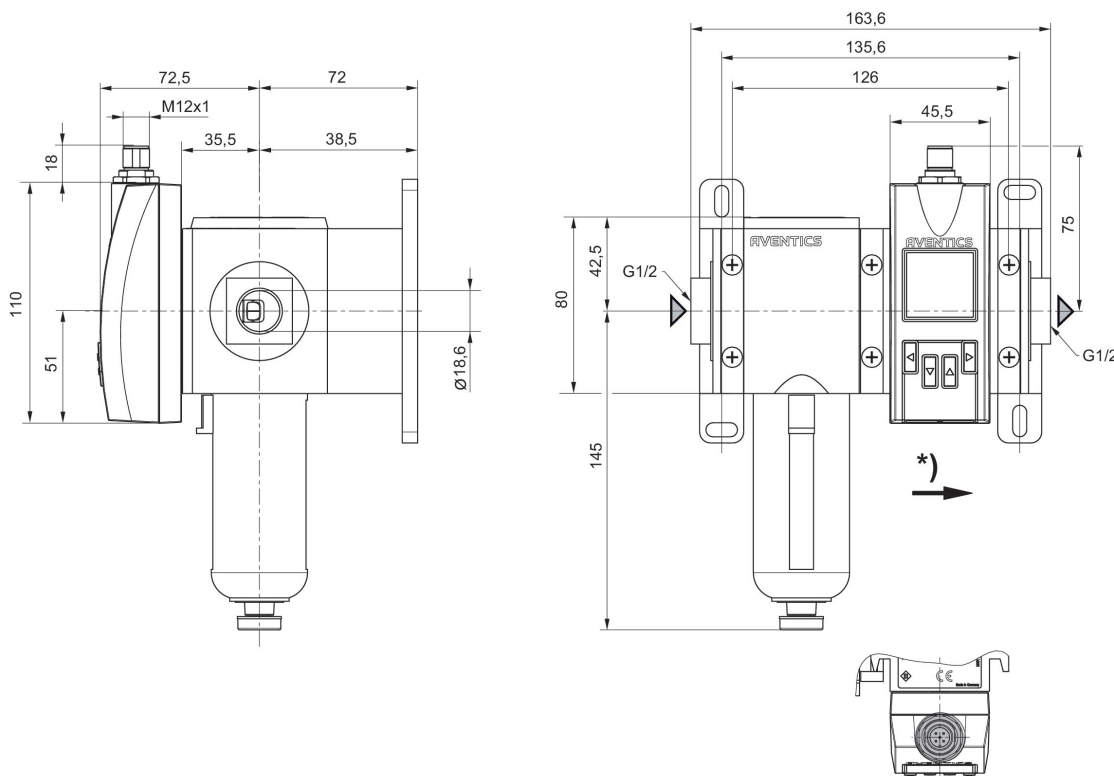
AF2 系列流量传感器 , IO-Link, 有固定

电气连接 2, 类型: 多芯插头
 电气连接 2, 螺纹尺寸: M12x1
 尺寸: AS3
 合格证书: CE认证 RoHS UL (Underwriters Laboratories)
 电气连接 2, 极数: 5-针



| 尺寸 | 记录 | 输出信号 | 额定电压 | 接口 | 流量 [l/min] | 物料号 |
|-----|--------------|----------------------------|------------|-------|------------|------------|
| AS3 | IO-Link, 模拟量 | PNP, NPN, 推-拉, 1 x IO-Link | 17-30 V DC | G 1/2 | 1630 | R412026835 |

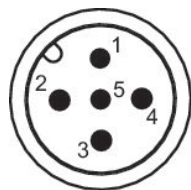
尺寸按mm



* 气流方向

R412026835

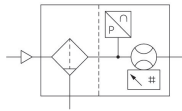
线脚设置



| 插脚 | 配置 | 颜色 |
|----|----------------------------|----|
| 1 | L+ 电压 | 棕色 |
| 2 | QA (模拟式输出端 4 ... 20 mA) | 白色 |
| 3 | m = 质量 | 蓝色 |
| 4 | C/Q1 (IO-Link/开关 输出端) | 黑色 |
| 5 | 模拟式输出 端 4 ... 20 mA | 黄色 |

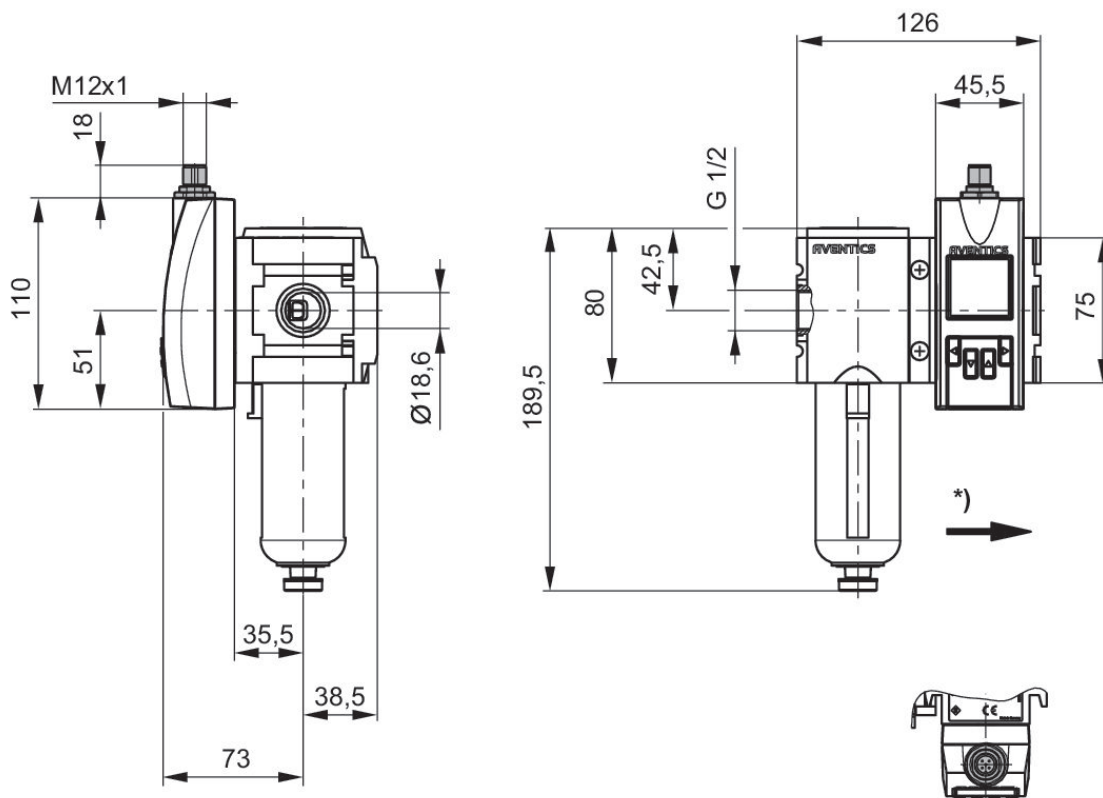
AF2 系列流量传感器 , IO-Link, 无固定

电气连接 2, 类型: 多芯插头
 电气连接 2, 螺纹尺寸: M12x1
 尺寸: AS3
 合格证书: CE认证 RoHS UL (Underwriters Laboratories)
 电气连接 2, 极数: 5-针



| 尺寸 | 记录 | 输出信号 | 额定电压 | 接口 | 流量 [l/min] | 物料号 |
|-----|--------------|----------------------------|------------|-------|------------|------------|
| AS3 | IO-Link, 模拟量 | PNP, NPN, 推-拉, 1 x IO-Link | 17-30 V DC | G 1/2 | 1630 | R412027177 |

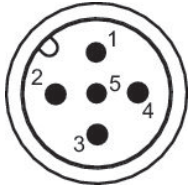
尺寸按mm



* 气流方向

R412027177

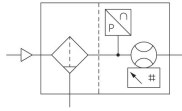
线脚设置



| 插脚 | 配置 | 颜色 |
|----|-------------------------|----|
| 1 | L+ 电压 | 棕色 |
| 2 | QA (模拟式输出端 4 ... 20 mA) | 白色 |
| 3 | m = 质量 | 蓝色 |
| 4 | C/Q1 (IO-Link/开关输出端) | 黑色 |
| 5 | 模拟式输出端 4 ... 20 mA | 黄色 |

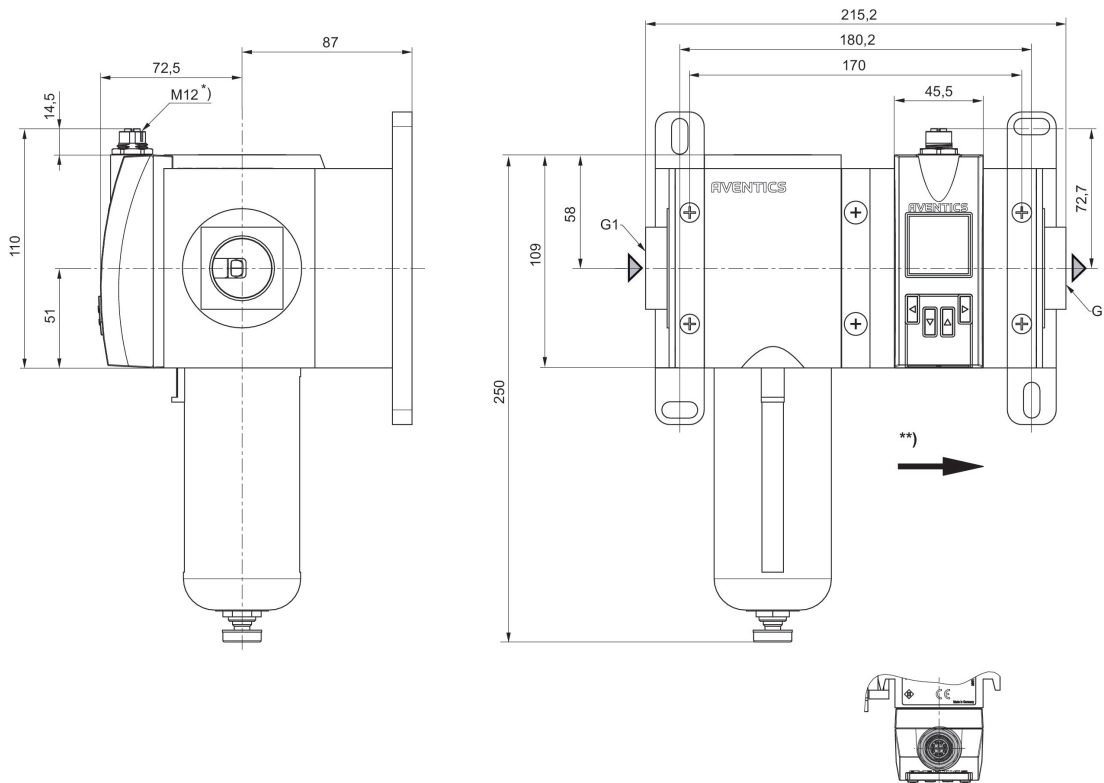
AF2 系列流量传感器 , Ethernet, 有固定

电气连接 2, 类型: 多芯插头
 电气连接 2, 螺纹尺寸: M12x1
 尺寸: AS5
 合格证书: CE认证 RoHS UL (Underwriters Laboratories)
 电气连接 2, 极数: 8-针



| 尺寸 | 记录 | 输出信号 | 额定电压 | 接口 | 流量 [l/min] | 物料号 |
|-----|--------------------------------|-----------------------|---------|-----|------------|------------|
| AS5 | Ethernet, TCP/IP, OPC UA, MQTT | OPC UA, MQTT, 集成网络服务器 | 24 V DC | G 1 | 4326 | R412026839 |

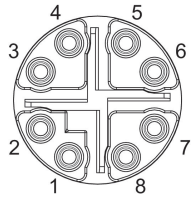
尺寸按mm



* 内螺纹
 ** 气流方向

R412026839

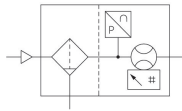
线脚设置



| 插脚 | RJ45 | 颜色 | 识别 | 10/100 Mbit |
|----|------|---------|-------------|-------------|
| 1 | 1 | WH / OG | TX(+) + POE | TxData+ |
| 2 | 2 | OG | TX(-) + POE | TxData+ |
| 3 | 3 | WH / GN | RX(+) - POE | TxData- |
| 4 | 6 | GN | RX(-) - POE | TxData- |
| 7 | 5 | WH / BU | POE+ | |
| 8 | 4 | BU | POE+ | |
| 5 | 7 | WH / BN | POE- | |
| 6 | 8 | BN | POE- | |

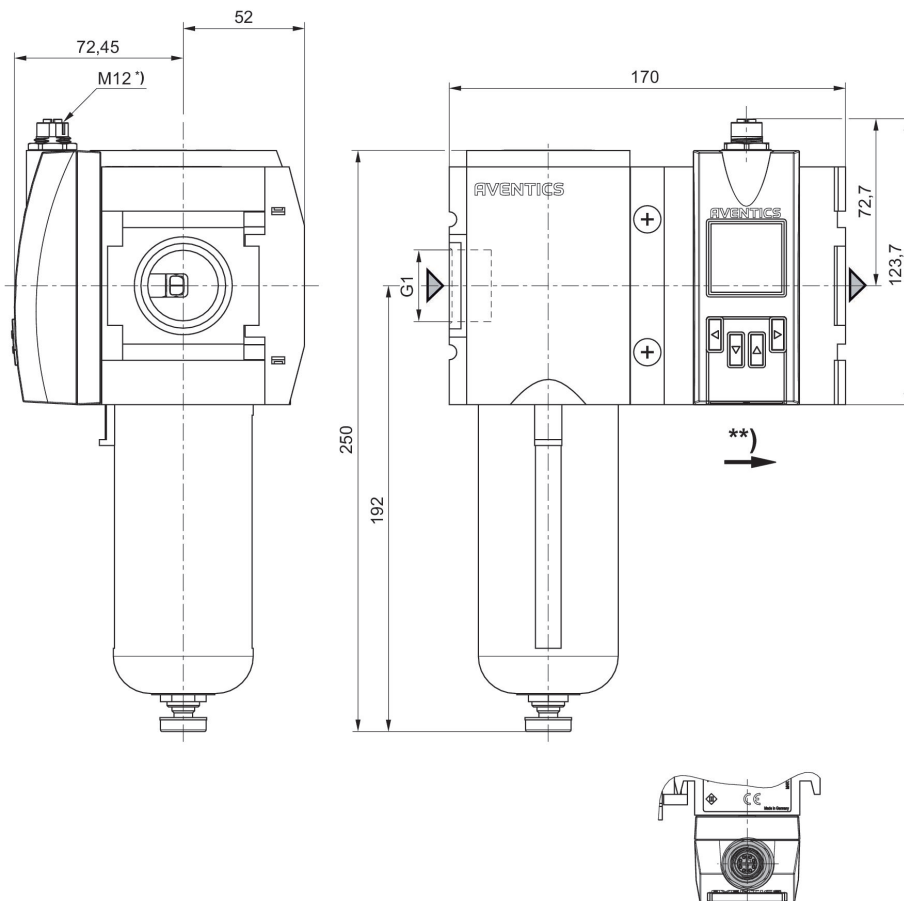
AF2 系列流量传感器 , Ethernet, 无固定

电气连接 2, 类型: 多芯插头
 电气连接 2, 螺纹尺寸: M12x1
 尺寸: AS5
 合格证书: CE认证 RoHS UL (Underwriters Laboratories)
 电气连接 2, 极数: 8-针



| 尺寸 | 记录 | 输出信号 | 额定电压 | 接口 | 流量 [l/min] | 物料号 |
|-----|--------------------------------|-----------------------|---------|-----|------------|------------|
| AS5 | Ethernet, TCP/IP, OPC UA, MQTT | OPC UA, MQTT, 集成网络服务器 | 24 V DC | G 1 | 4326 | R412027181 |

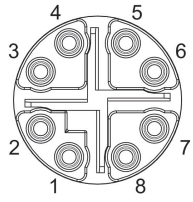
尺寸按mm



* 内螺纹
 ** 气流方向

R412027181

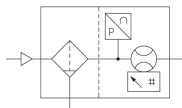
线脚设置



| 插脚 | RJ45 | 颜色 | 识别 | 10/100 Mbit |
|----|------|---------|-------------|-------------|
| 1 | 1 | WH / OG | TX(+) + POE | TxData+ |
| 2 | 2 | OG | TX(-) + POE | TxData+ |
| 3 | 3 | WH / GN | RX(+) - POE | TxData- |
| 4 | 6 | GN | RX(-) - POE | TxData- |
| 7 | 5 | WH / BU | POE+ | |
| 8 | 4 | BU | POE+ | |
| 5 | 7 | WH / BN | POE- | |
| 6 | 8 | BN | POE- | |

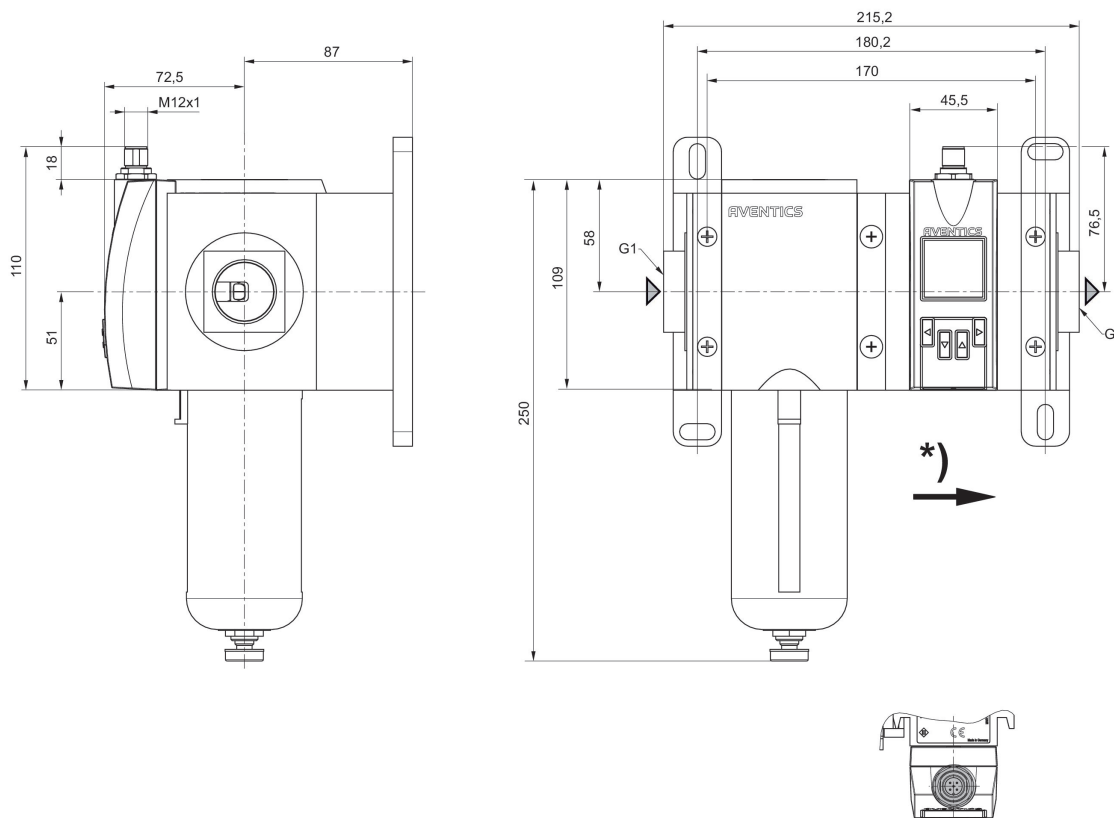
AF2 系列流量传感器 , IO-Link, 有固定

电气连接 2, 类型: 多芯插头
 电气连接 2, 螺纹尺寸: M12x1
 尺寸: AS5
 合格证书: CE认证 RoHS UL (Underwriters Laboratories)
 电气连接 2, 极数: 5-针



| 尺寸 | 记录 | 输出信号 | 额定电压 | 接口 | 流量 [l/min] | 物料号 |
|-----|--------------|----------------------------|------------|-----|------------|------------|
| AS5 | IO-Link, 模拟量 | PNP, NPN, 推-拉, 1 x IO-Link | 17-30 V DC | G 1 | 4326 | R412026836 |

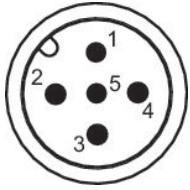
尺寸按mm



* 气流方向

R412026836

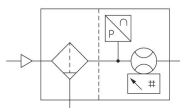
线脚设置



| 插脚 | 配置 | 颜色 |
|----|-------------------------|----|
| 1 | L+ 电压 | 棕色 |
| 2 | QA (模拟式输出端 4 ... 20 mA) | 白色 |
| 3 | m = 质量 | 蓝色 |
| 4 | C/Q1 (IO-Link/开关输出端) | 黑色 |
| 5 | 模拟式输出端 4 ... 20 mA | 黄色 |

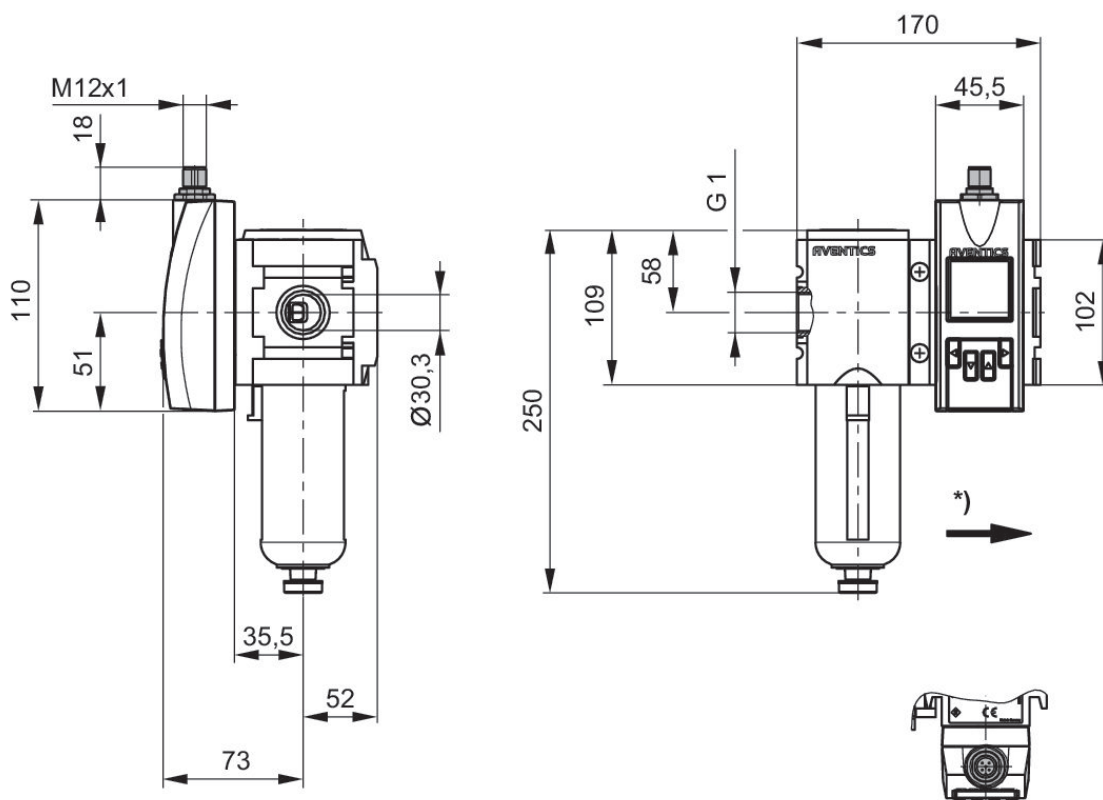
AF2 系列流量传感器 , IO-Link, 无固定

电气连接 2, 类型: 多芯插头
 电气连接 2, 螺纹尺寸: M12x1
 尺寸: AS5
 合格证书: CE认证 RoHS UL (Underwriters Laboratories)
 电气连接 2, 极数: 5-针



| 尺寸 | 记录 | 输出信号 | 额定电压 | 接口 | 流量 [l/min] | 物料号 |
|-----|--------------|----------------------------|------------|-----|------------|------------|
| AS5 | IO-Link, 模拟量 | PNP, NPN, 推-拉, 1 x IO-Link | 17-30 V DC | G 1 | 4326 | R412027178 |

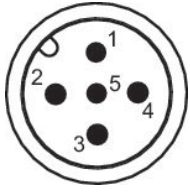
尺寸按mm



* 气流方向

R412027178

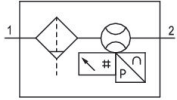
线脚设置



| 插脚 | 配置 | 颜色 |
|----|-------------------------|----|
| 1 | L+ 电压 | 棕色 |
| 2 | QA (模拟式输出端 4 ... 20 mA) | 白色 |
| 3 | m = 质量 | 蓝色 |
| 4 | C/Q1 (IO-Link/开关输出端) | 黑色 |
| 5 | 模拟式输出端 4 ... 20 mA | 黄色 |

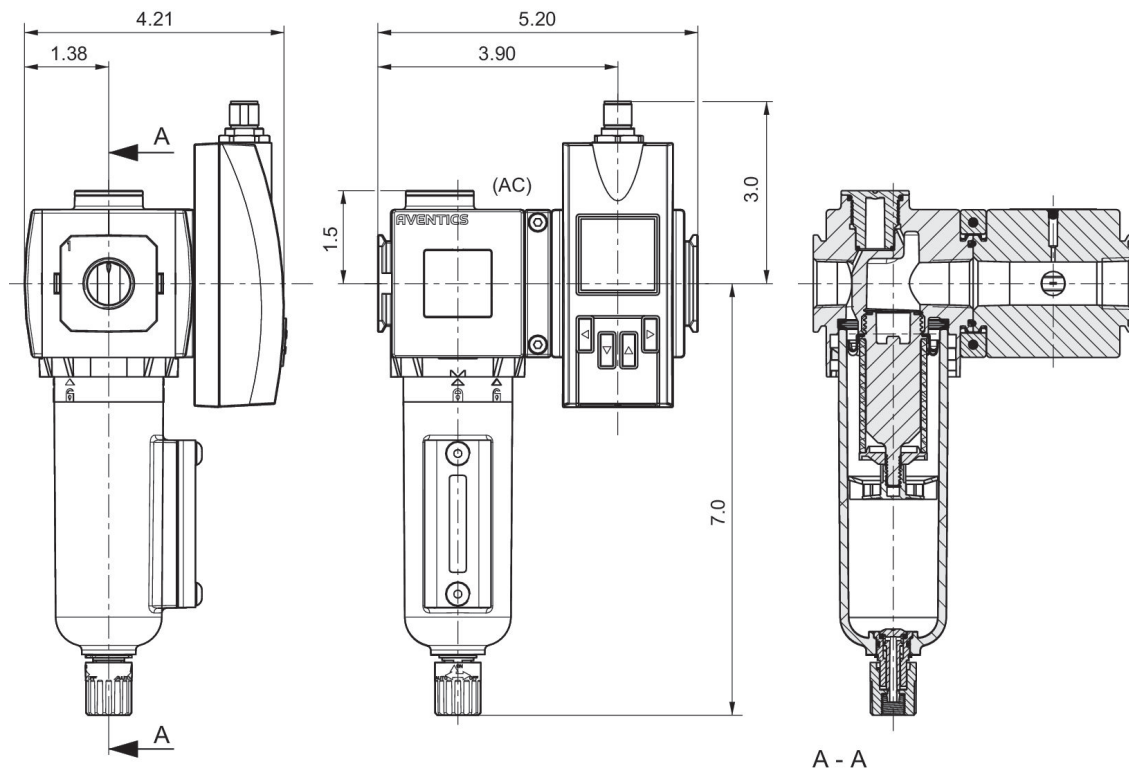
AF2 系列流量传感器 , Ethernet, 无固定

电气连接 2, 类型: 多芯插头
 电气连接 2, 螺纹尺寸: M12x1
 尺寸: 652
 合格证书: CE认证 RoHS UL (Underwriters Laboratories)
 电气连接 2, 极数: 8-针



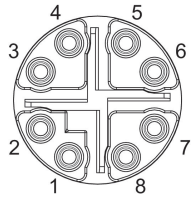
| 尺寸 | 记录 | 输出信号 | 额定电压 | 接口 | 流量 [l/min] | 物料号 |
|-----|--------------------------------|-----------------------|---------|---------|------------|-----------------|
| 652 | Ethernet, TCP/IP, OPC UA, MQTT | OPC UA, MQTT, 集成网络服务器 | 24 V DC | G 1/2 | 1630 | G652AVBP4JA001N |
| 652 | Ethernet, TCP/IP, OPC UA, MQTT | OPC UA, MQTT, 集成网络服务器 | 24 V DC | 1/2 NPT | 1630 | 8652AVBP4JA001N |

尺寸按英寸



G652AVBP4JA001N, 8652AVBP4JA001N

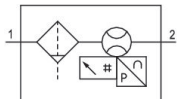
线脚设置



| 插脚 | RJ45 | 颜色 | 识别 | 10/100 Mbit |
|----|------|---------|-------------|-------------|
| 1 | 1 | WH / OG | TX(+) + POE | TxData+ |
| 2 | 2 | OG | TX(-) + POE | TxData+ |
| 3 | 3 | WH / GN | RX(+) - POE | TxData- |
| 4 | 6 | GN | RX(-) - POE | TxData- |
| 7 | 5 | WH / BU | POE+ | |
| 8 | 4 | BU | POE+ | |
| 5 | 7 | WH / BN | POE- | |
| 6 | 8 | BN | POE- | |

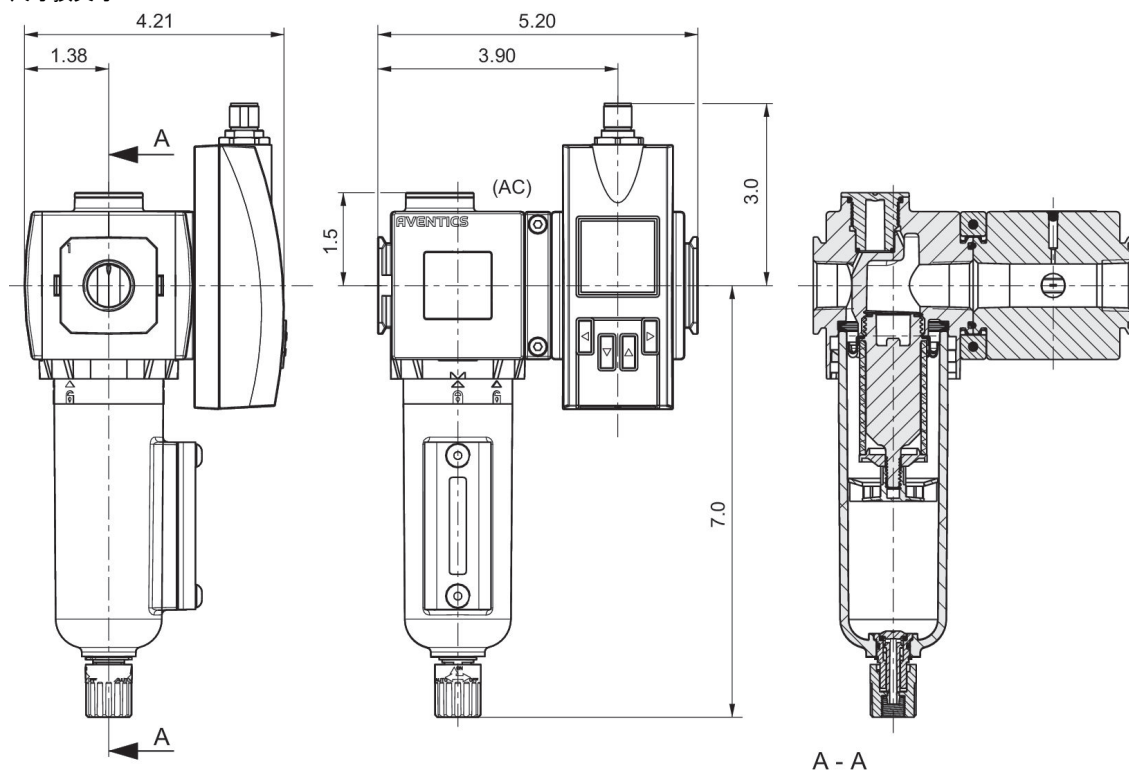
AF2 系列流量传感器 , IO-Link, 无固定

流量: 1630 l/min
 电气连接 2, 类型: 多芯插头
 电气连接 2, 螺纹尺寸: M12x1
 尺寸: 652
 合格证书: CE认证 RoHS UL (Underwriters Laboratories)
 电气连接 2, 极数: 5-针



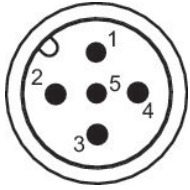
| 尺寸 | 记录 | 输出信号 | 额定电压 | 接口 | 流量 [l/min] | 物料号 |
|-----|--------------|----------------------------|------------|---------|------------|-----------------|
| 652 | IO-Link, 模拟量 | PNP, NPN, 推-拉, 1 x IO-Link | 17-30 V DC | G 1/2 | 1630 | G652AVBP4JA000N |
| 652 | IO-Link, 模拟量 | PNP, NPN, 推-拉, 1 x IO-Link | 17-30 V DC | 1/2 NPT | 1630 | 8652AVBP4JA000N |

尺寸按英寸



G652AVBP4JA000N, 8652AVBP4JA000N

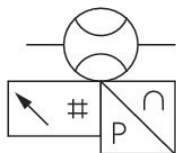
线脚设置



| 插脚 | 配置 | 颜色 |
|----|--------------------------------|----|
| 1 | L+ 电压 | 棕色 |
| 2 | QA (模拟式输出端 4 ... 20 mA) | 白色 |
| 3 | m = 质量 | 蓝色 |
| 4 | C/Q1 (IO- Link/开关 输出端) | 黑色 |
| 5 | 模拟式输出 端 4 ... 20 mA | 黄色 |

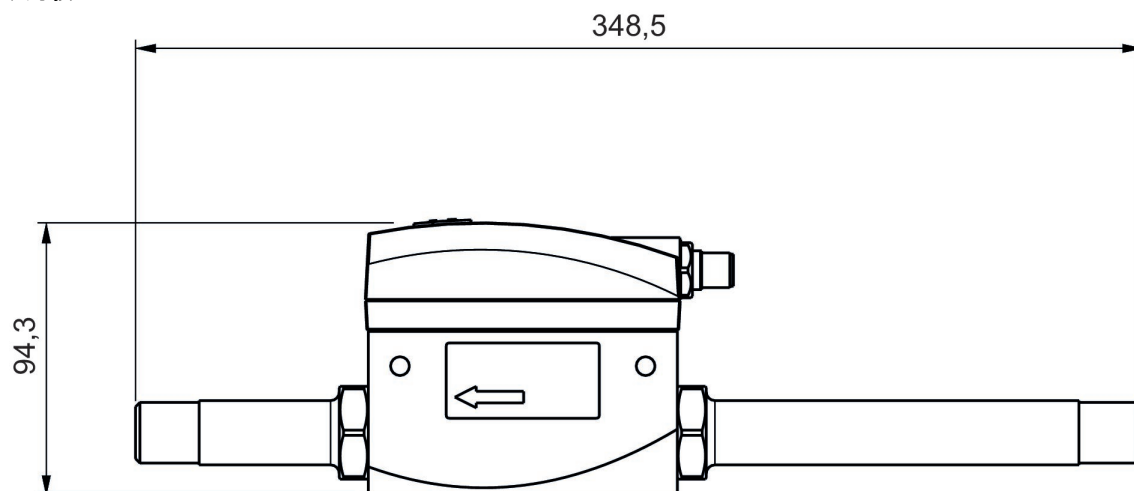
AF2 系列流量传感器，管道版本 652，以太网

电气连接 2, 类型: 多芯插头
 电气连接 2, 螺纹尺寸: M12x1
 尺寸: DN15
 合格证书: CE认证 RoHS UL (Underwriters Laboratories)
 电气连接 2, 极数: 8-针



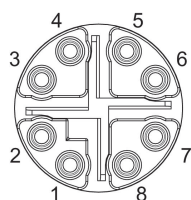
| 尺寸 | 记录 | 输出信号 | 额定电压 | 接口 | 流量 [l/min] | 物料号 |
|------|--------------------------------|-----------------------|---------|---------|------------|-----------------|
| DN15 | Ethernet, TCP/IP, OPC UA, MQTT | OPC UA, MQTT, 集成网络服务器 | 24 V DC | G 1/2 | 1060 | G652AV004JA0010 |
| DN15 | Ethernet, TCP/IP, OPC UA, MQTT | OPC UA, MQTT, 集成网络服务器 | 24 V DC | 1/2 NPT | 1060 | 8652AV004JA0010 |

尺寸按mm



G652AV004JA0010, 8652AV004JA0010

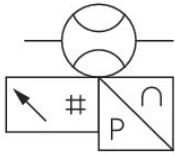
线脚设置



| 插脚 | RJ45 | 颜色 | 识别 | 10/100 Mbit |
|----|------|---------|-------------|-------------|
| 1 | 1 | WH / OG | TX(+) + POE | TxData+ |
| 2 | 2 | OG | TX(-) + POE | TxData+ |
| 3 | 3 | WH / GN | RX(+) - POE | TxData- |
| 4 | 6 | GN | RX(-) - POE | TxData- |
| 7 | 5 | WH / BU | POE+ | |
| 8 | 4 | BU | POE+ | |
| 5 | 7 | WH / BN | POE- | |
| 6 | 8 | BN | POE- | |

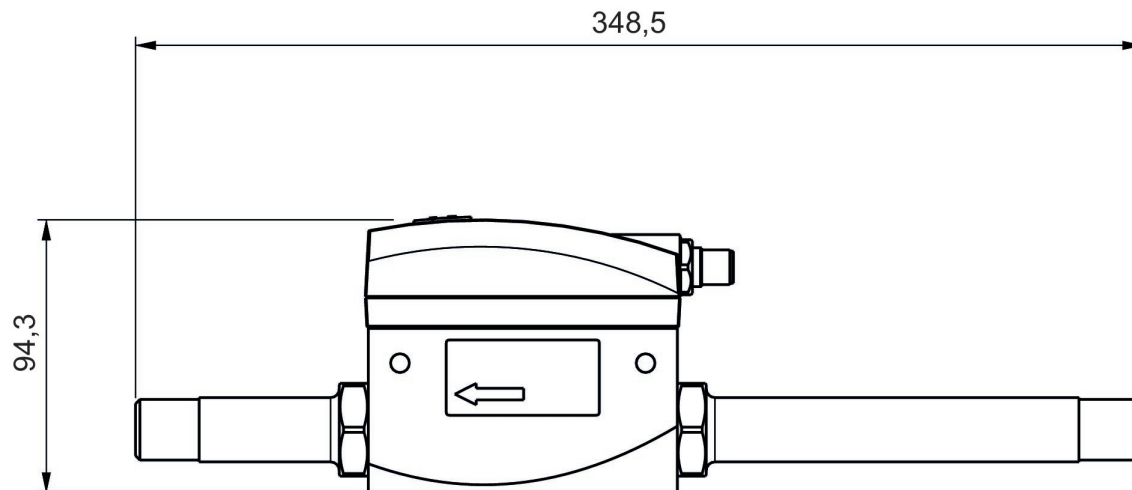
AF2 系列流量传感器，652 管型，IO-Link

电气连接 2, 类型: 多芯插头
 电气连接 2, 螺纹尺寸: M12x1
 尺寸: DN15
 合格证书: CE认证 RoHS UL (Underwriters Laboratories)
 电气连接 2, 极数: 5-针



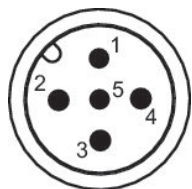
| 尺寸 | 记录 | 输出信号 | 额定电压 | 接口 | 流量 [l/min] | 物料号 |
|------|--------------|----------------------------|------------|---------|------------|-----------------|
| DN15 | IO-Link, 模拟量 | PNP, NPN, 推-拉, 1 x IO-Link | 17-30 V DC | G 1/2 | 1060 | G652AV004JA0000 |
| DN15 | IO-Link, 模拟量 | PNP, NPN, 推-拉, 1 x IO-Link | 17-30 V DC | 1/2 NPT | 1060 | 8652AV004JA0000 |

尺寸按mm



G652AV004JA0000, 8652AV004JA0000

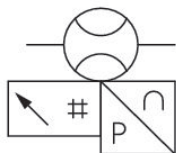
线脚设置



| 插脚 | 配置 | 颜色 |
|----|----------------------------|----|
| 1 | L+ 电压 | 棕色 |
| 2 | QA (模拟式输出端 4 ... 20 mA) | 白色 |
| 3 | m = 质量 | 蓝色 |
| 4 | C/Q1 (IO-Link/开关 输出端) | 黑色 |
| 5 | 模拟式输出 端 4 ... 20 mA | 黄色 |

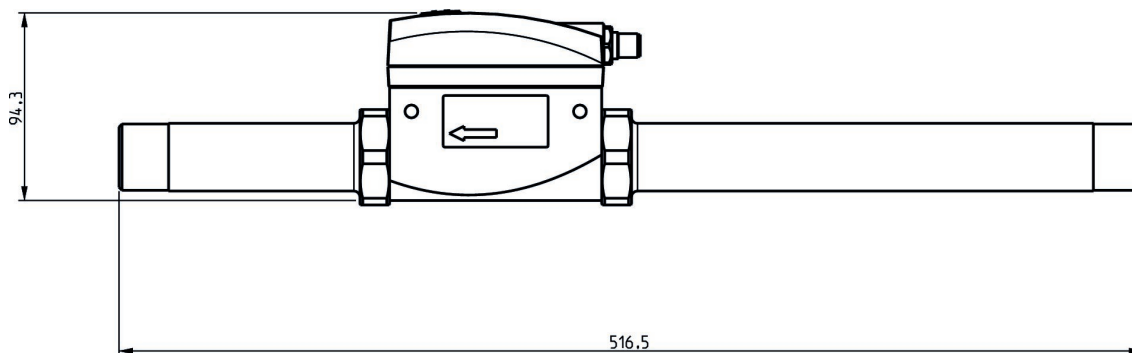
AF2 系列流量传感器，管道版本 653，Ethernet

流量: 2945 l/min
 电气连接 2, 类型: 多芯插头
 电气连接 2, 螺纹尺寸: M12x1
 尺寸: DN25
 合格证书: CE认证 RoHS UL (Underwriters Laboratories)
 电气连接 2, 极数: 8-针



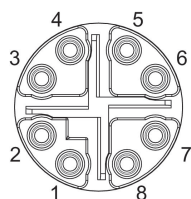
| 尺寸 | 记录 | 输出信号 | 额定电压 | 接口 | 流量 [l/min] | 物料号 |
|------|----------------------|-----------------------|---------|-------|------------|-----------------|
| DN25 | TCP/IP, OPC UA, MQTT | OPC UA, MQTT, 集成网络服务器 | 24 V DC | G 1 | 2945 | G653AV006JA0010 |
| DN25 | TCP/IP, OPC UA, MQTT | OPC UA, MQTT, 集成网络服务器 | 24 V DC | 1 NPT | 2945 | 8653AV006JA0010 |

尺寸按mm



G653AV006JA0010, 8653AV006JA0010

线脚设置



| 插脚 | RJ45 | 颜色 | 识别 | 10/100 Mbit |
|----|------|---------|-------------|-------------|
| 1 | 1 | WH / OG | TX(+) + POE | TxData+ |
| 2 | 2 | OG | TX(-) + POE | TxData+ |
| 3 | 3 | WH / GN | RX(+) - POE | TxData- |
| 4 | 6 | GN | RX(-) - POE | TxData- |
| 7 | 5 | WH / BU | POE+ | |
| 8 | 4 | BU | POE+ | |
| 5 | 7 | WH / BN | POE- | |
| 6 | 8 | BN | POE- | |

AF2 系列流量传感器，653 管型，带接管，IO-Link

流量: 2945 l/min

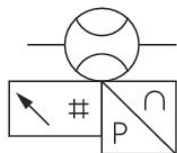
电气连接 2, 类型: 多芯插头

电气连接 2, 螺纹尺寸: M12x1

尺寸: DN25

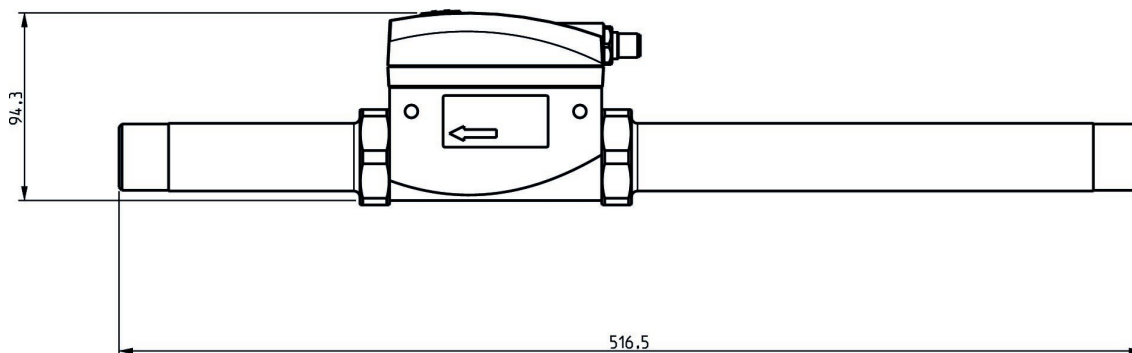
合格证书: CE认证 RoHS UL (Underwriters Laboratories)

电气连接 2, 极数: 5-针



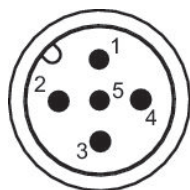
| 尺寸 | 记录 | 输出信号 | 额定电压 | 接口 | 流量 [l/min] | 物料号 |
|------|--------------|----------------------------|------------|-------|------------|-----------------|
| DN25 | IO-Link, 模拟量 | PNP, NPN, 推-拉, 1 x IO-Link | 17-30 V DC | G 1 | 2945 | G653AV006JA0000 |
| DN25 | IO-Link, 模拟量 | PNP, NPN, 推-拉, 1 x IO-Link | 17-30 V DC | 1 NPT | 2945 | 8653AV006JA0000 |

尺寸按mm



G653AV006JA0000, 8653AV006JA0000

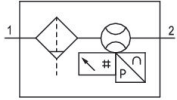
线脚设置



| 插脚 | 配置 | 颜色 |
|----|-------------------------|----|
| 1 | L+ 电压 | 棕色 |
| 2 | QA (模拟式输出端 4 ... 20 mA) | 白色 |
| 3 | m = 质量 | 蓝色 |
| 4 | C/Q1 (IO-Link/开关输出端) | 黑色 |
| 5 | 模拟式输出端 4 ... 20 mA | 黄色 |

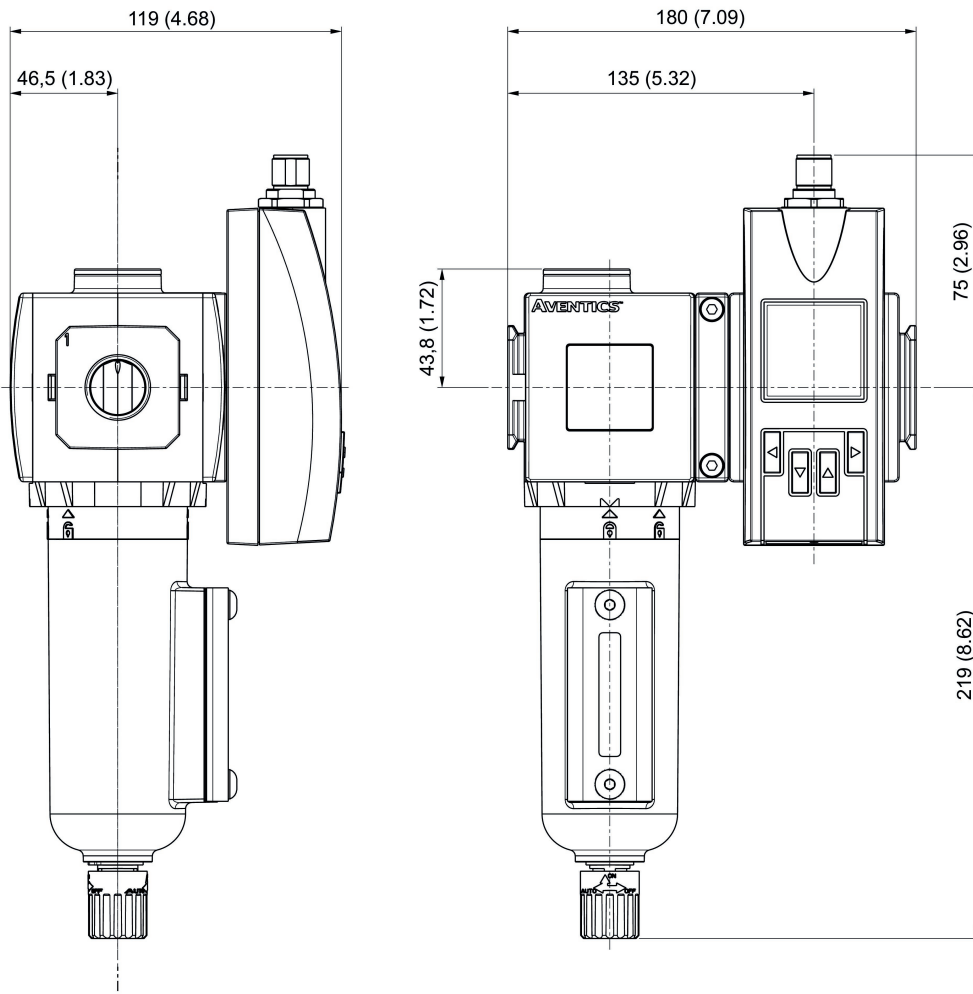
AF2 系列流量传感器，IO-Link, 无固定

尺寸: 653



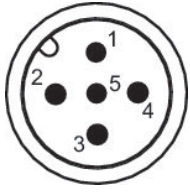
| 尺寸 | 记录 | 输出信号 | 额定电压 | 接口 | 流量 [l/min] | 物料号 |
|-----|---------|------------------------|------------|-------|------------|-----------------|
| 653 | IO-Link | PNP/NPN/Push-Pull, 可切换 | 17-30 V DC | G 1 | 4328 | G653AVBP6JA000N |
| 653 | IO-Link | PNP/NPN/Push-Pull, 可切换 | 17-30 V DC | 1 NPT | 4328 | 8653AVBP6JA000N |

规格



G653AVBP6JA000N, 8653AVBP6JA000N

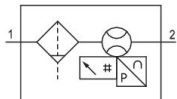
线脚设置



| 插脚 | 配置 | 颜色 |
|----|-------------------------|----|
| 1 | L+ 电压 | 棕色 |
| 2 | QA (模拟式输出端 4 ... 20 mA) | 白色 |
| 3 | m = 质量 | 蓝色 |
| 4 | C/Q1 (IO-Link/开关输出端) | 黑色 |
| 5 | 模拟式输出端 4 ... 20 mA | 黄色 |

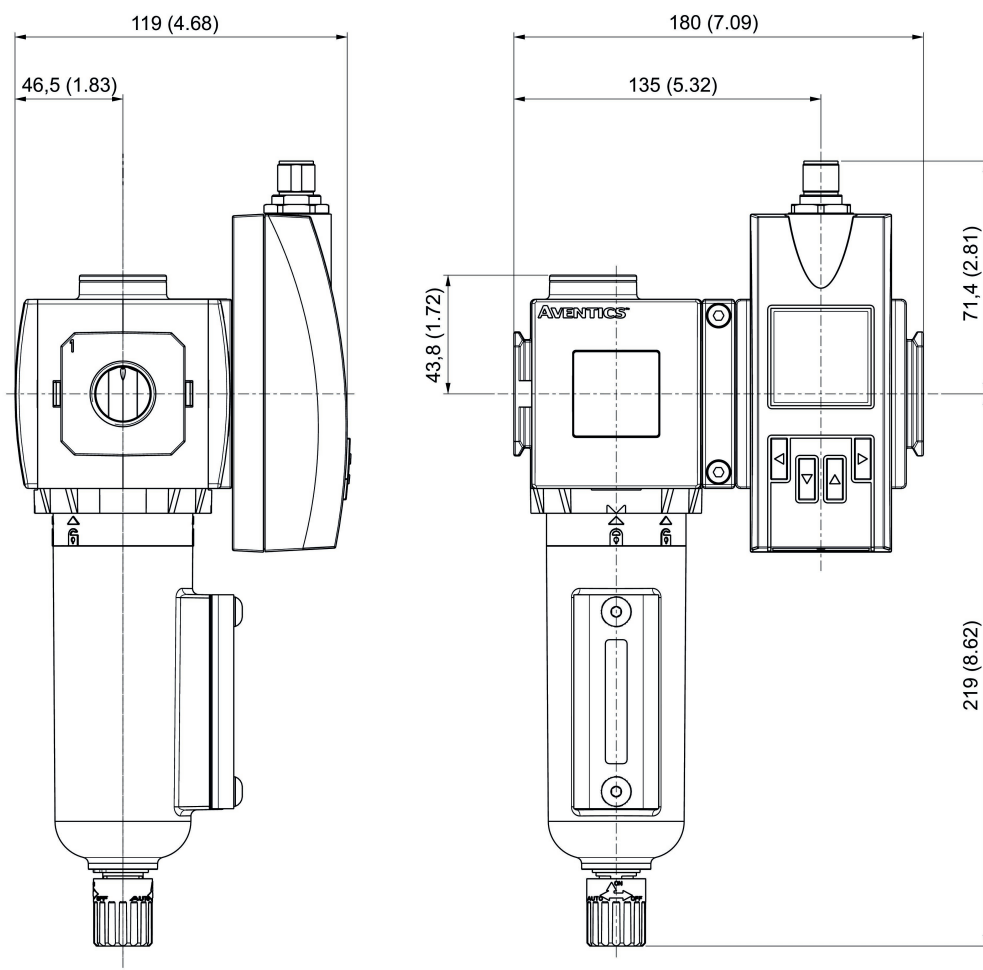
AF2 系列流量传感器 , Ethernet, 无固定

电气连接 2, 类型: 多芯插头
 电气连接 2, 螺纹尺寸: M12x1
 尺寸: 653
 合格证书: CE认证 RoHS
 电气连接 2, 极数: 8-针



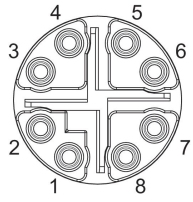
| 尺寸 | 记录 | 输出信号 | 额定电压 | 接口 | 流量 [l/min] | 物料号 |
|-----|----------------------|-----------------------|---------|-------|------------|-----------------|
| 653 | TCP/IP, OPC UA, MQTT | OPC UA, MQTT, 集成网络服务器 | 24 V DC | G 1 | 4328 | G653AVBP6JA001N |
| 653 | TCP/IP, OPC UA, MQTT | OPC UA, MQTT, 集成网络服务器 | 24 V DC | 1 NPT | 4328 | 8653AVBP6JA001N |

规格



G653AVBP6JA001N, 8653AVBP6JA001N

线脚设置



| 插脚 | RJ45 | 颜色 | 识别 | 10/100 Mbit |
|----|------|---------|-------------|-------------|
| 1 | 1 | WH / OG | TX(+) + POE | TxData+ |
| 2 | 2 | OG | TX(-) + POE | TxData+ |
| 3 | 3 | WH / GN | RX(+) - POE | TxData- |
| 4 | 6 | GN | RX(-) - POE | TxData- |
| 7 | 5 | WH / BU | POE+ | |
| 8 | 4 | BU | POE+ | |
| 5 | 7 | WH / BN | POE- | |
| 6 | 8 | BN | POE- | |

AF2 系列流量传感器 , Ethernet

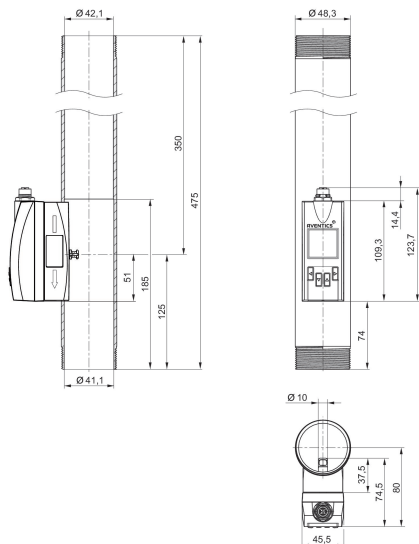
流量: 7540 l/min
 电气连接 2, 类型: 多芯插头
 电气连接 2, 螺纹尺寸: M12x1
 尺寸: DN40
 合格证书: CE认证 RoHS UL (Underwriters Laboratories)
 电气连接 2, 极数: 8-针



| 尺寸 | 记录 | 输出信号 | 额定电压 | 接口 | 流量 [l/min] | 物料号 |
|------|--------------------------------|-----------------------|---------|-----------|------------|------------|
| DN40 | Ethernet, TCP/IP, OPC UA, MQTT | OPC UA, MQTT, 集成网络服务器 | 24 V DC | R 1 1/2 | 7540 | R412028643 |
| DN40 | Ethernet, TCP/IP, OPC UA, MQTT | OPC UA, MQTT, 集成网络服务器 | 24 V DC | 1 1/2 NPT | 7540 | R412028645 |
| DN50 | Ethernet, TCP/IP, OPC UA, MQTT | OPC UA, MQTT, 集成网络服务器 | 24 V DC | R 2 | 11780 | R412028647 |
| DN50 | Ethernet, TCP/IP, OPC UA, MQTT | OPC UA, MQTT, 集成网络服务器 | 24 V DC | R 2 NPT | 11780 | R412028649 |

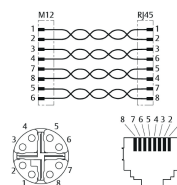
R412028643, R412028645

尺寸按mm



R412028643, R412028645, R412028647, R412028649

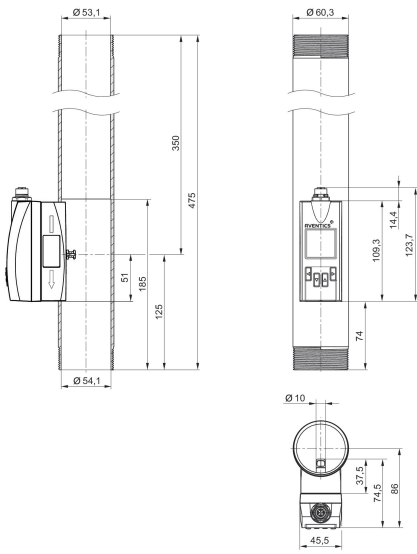
线脚设置



| M12 x-coded | RJ45 | 颜色 | 功能 | 10/100 Mbit |
|-------------|------|---------|-------------|-------------|
| 1 | 1 | WH / OG | TX(+) + POE | TxData + |
| 2 | 2 | OG | TX(-) + POE | TxData - |
| 3 | 3 | WH / GN | RX(+) + POE | RxData + |
| 4 | 4 | GN | RX(-) + POE | RxData - |
| 7 | 5 | WH / BU | POE + | |
| 8 | 6 | BU | POE + | |
| 5 | 7 | WH / BN | POE - | |
| 6 | 8 | BN | POE - | |

R412028647, R412028649

尺寸按mm



AF2 系列流量传感器 , IO-Link

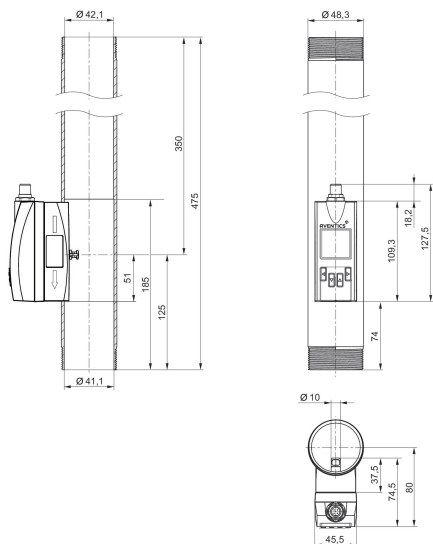
流量: 7540 l/min
 电气连接 2, 类型: 多芯插头
 电气连接 2, 螺纹尺寸: M12x1
 尺寸: DN40
 合格证书: CE认证 RoHS UL (Underwriters Laboratories)
 电气连接 2, 极数: 5-针



| 尺寸 | 记录 | 输出信号 | 额定电压 | 接口 | 流量 [l/min] | 物料号 |
|------|--------------|----------------------------|------------|-----------|------------|------------|
| DN40 | IO-Link, 模拟量 | PNP, NPN, 推-拉, 1 x IO-Link | 17-30 V DC | R 1 1/2 | 7540 | R412028642 |
| DN40 | IO-Link, 模拟量 | PNP, NPN, 推-拉, 1 x IO-Link | 17-30 V DC | 1 1/2 NPT | 7540 | R412028644 |
| DN50 | IO-Link, 模拟量 | PNP, NPN, 推-拉, 1 x IO-Link | 17-30 V DC | R 2 | 11780 | R412028646 |
| DN50 | IO-Link, 模拟量 | PNP, NPN, 推-拉, 1 x IO-Link | 17-30 V DC | R 2 NPT | 11780 | R412028648 |

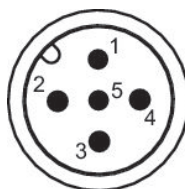
R412028642, R412028644

尺寸按mm



R412028642, R412028644, R412028646, R412028648

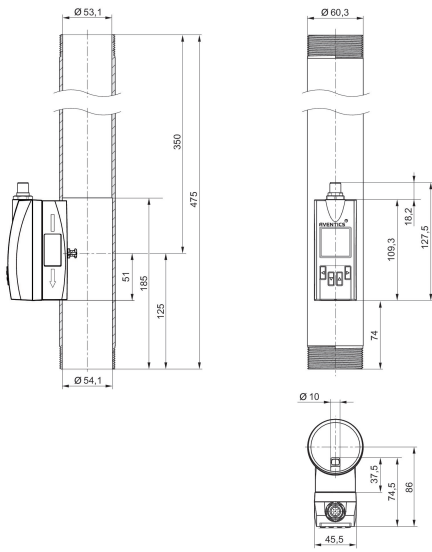
线脚设置



| 插脚 | 配置 | 颜色 |
|----|-------------------------|----|
| 1 | L+ 电压 | 棕色 |
| 2 | QA (模拟式输出端 4 ... 20 mA) | 白色 |
| 3 | m = 质量 | 蓝色 |
| 4 | C/Q1 (IO-Link/开关输出端) | 黑色 |
| 5 | 模拟式输出端 4 ... 20 mA | 黄色 |

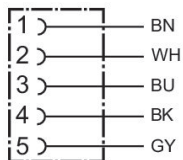
R412028646, R412028648

尺寸按mm



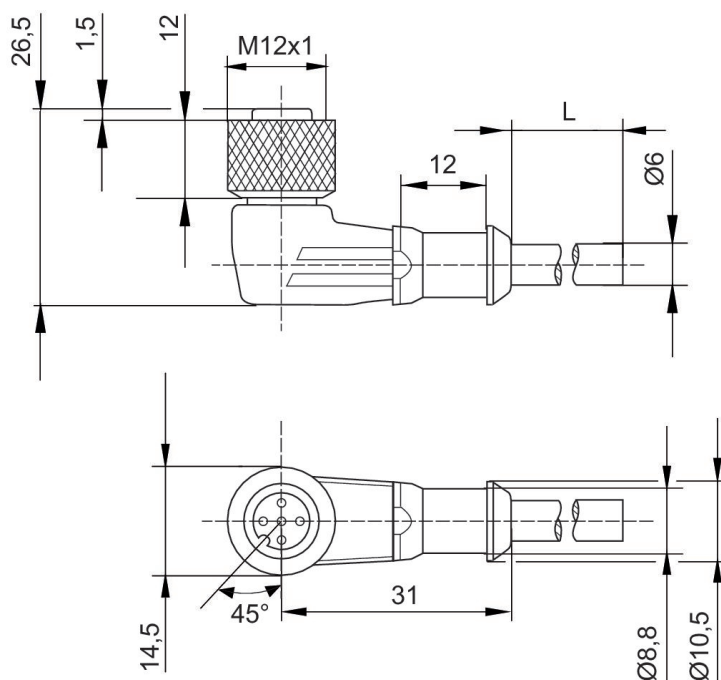
圆形插头, 系列 CON-RD

电气连接 1, 类型: 多针插头
 电气连接 1, 螺纹尺寸: M12x1
 电气连接 1, 极数: 5-针



| 额定电压 | 电流 [A] | 屏蔽 | 电气连接 1, 类型 | 电气连接 1, 螺纹尺寸 | 电气连接 1, 编码 | 电气连接 2, 类型 | 电缆长度 [m] | 电缆直径-Ø [mm] | 导线截面 [mm²] | 最低环境温度 [°C] | 最高环境温度 [°C] | 物料号 |
|------------|--------|-------|------------|--------------|------------|------------|----------|-------------|------------|-------------|-------------|------------|
| 48 V AC/DC | 4 | 有屏蔽功能 | 多针插头 | M12x1 | A-编码 | 开放式电缆终端 | 2.5 | 6 | 0.34 | -25 | 80 | R419800109 |
| 48 V AC/DC | 4 | 有屏蔽功能 | 多针插头 | M12x1 | A-编码 | 开放式电缆终端 | 5 | 6 | 0.34 | -25 | 80 | R419800110 |
| 48 V AC/DC | 4 | 有屏蔽功能 | 多针插头 | M12x1 | A-编码 | 开放式电缆终端 | 10 | 6 | 0.34 | -25 | 80 | R419800546 |

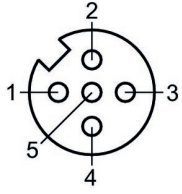
规格



L = 长度

R419800109, R419800110, R419800546

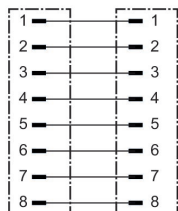
极点图插座



(1) BN=棕色 (2) WH=白色 (3) BU=蓝色 (4) BK=黑色 (5) GY=灰色

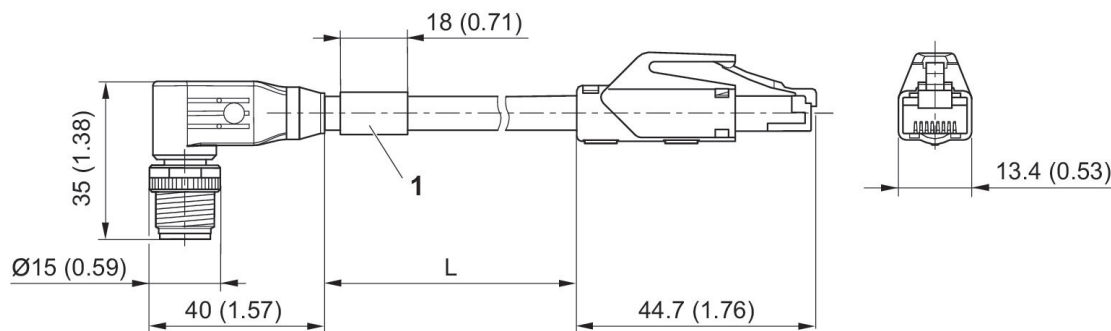
圆形插座连接器，带电缆，系列 CON-RD

电气连接 1, 类型: 多芯插头
 电气连接 2, 类型: 多芯插头
 电气连接 1, 螺纹尺寸: M12x1
 电气连接 2, 螺纹尺寸: RJ45
 电气连接 1, 极数: 8-针
 电气连接 2, 极数: 8-针



| 额定电压 | 电流 [A] | 屏蔽 | 电气连接 1, 类型 | 电气连接 1, 螺纹尺寸 | 电气连接 1, 编码 | 电气连接 2, 类型 | 电气连接 2, 螺纹尺寸 | 电气连接 2, 编码 | 电缆长度 [m] | 导线截面 [mm ²] | 最低环境温度 [°C] | 最高环境温度 [°C] | 物料号 |
|------------|--------|-------|------------|--------------|------------|------------|--------------|------------|----------|-------------------------|-------------|-------------|------------|
| 60 V AC/DC | 0.5 | 有屏蔽功能 | 多芯插头 | M12x1 | X-编码 | 多芯插头 | RJ45 | X-编码 | 5 | 0.14 | -25 | 85 | R412027647 |

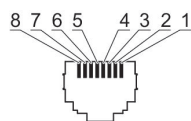
规格



1) 标识牌

R412027647





极点图插头



Efficient pneumatic solutions, our program:
cylinders and drives, valves and valve systems,
air supply management, proportional pressure
control valves



Visit us: www.Emerson.com/aventics
Your local contact: Emerson.com/contactus

-  Emerson.com
-  Facebook.com/EmersonAutomationSolutions
-  LinkedIn.com/company/Emerson-Automation-Solutions
-  Twitter.com/EMR_Automation



The Emerson logo is a trademark and service mark of Emerson Electric Co. AVENTICS is a registered trademark of one of the Emerson family of companies. All other trademarks are the property of their respective owners. © 2020 Emerson Electric Co. All rights reserved.



CONSIDER IT SOLVED™