

シリーズ AF2



AVENTICS™

AVENTICS AF2 シリーズ センサ



シリーズ AF2

AVENTICS AF2 シリーズは、空気圧システムの空気消費量を監視する流量センサであり、漏れが発生した場合に迅速に対処することができます。AF2 シリーズは、エネルギー消費を最適化し、機械のダウンタイム、コストを削減します。

- IIoT 対応フローセンサ
- 標準的なアプリケーションに最適
- 組み立てと操作が簡単
- 小型で設置スペースを有効に活用
- 色付きで回転可能な OLED ディスプレイ
- 流量、圧力、温度を測定
- メンテナンスユニットへの統合、または独立型バージョンとしての簡単な統合
- 統合データロガー
- 通信オプション：I/Oリンクおよびイーサネット

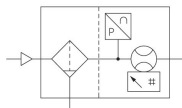


製品概要

für AS2	
AF2シリーズフローセンサー、Ethernet, ブラケット付き	4
AF2シリーズフローセンサー、Ethernet, フィクスチャなし	6
シリーズAF2フローセンサー、IO-Link, ブラケット付き	8
シリーズAF2フローセンサー、IO-Link, フィクスチャなし	10
für AS3	
AF2シリーズフローセンサー、Ethernet, ブラケット付き	12
AF2シリーズフローセンサー、Ethernet, フィクスチャなし	14
シリーズAF2フローセンサー、IO-Link, ブラケット付き	16
シリーズAF2フローセンサー、IO-Link, フィクスチャなし	18
für AS5	
AF2シリーズフローセンサー、Ethernet, ブラケット付き	20
AF2シリーズフローセンサー、Ethernet, フィクスチャなし	22
シリーズAF2フローセンサー、IO-Link, ブラケット付き	24
シリーズAF2フローセンサー、IO-Link, フィクスチャなし	26
für 652	
AF2シリーズフローセンサー、Ethernet, フィクスチャなし	28
シリーズAF2フローセンサー、IO-Link, フィクスチャなし	30
シリーズAF2フローセンサー、接続パイプ付き652、Ethernet	32
シリーズAF2フローセンサー、接続パイプ付き652、IO-Link	34
für 653	
シリーズAF2フローセンサー、接続パイプ付き653、Ethernet	36
シリーズAF2フローセンサー、接続パイプ付き653パイプバージョン、IO-Link	38
シリーズAF2フローセンサー、IO-Link, フィクスチャなし	40
AF2シリーズフローセンサー、Ethernet, フィクスチャなし	42
für Pipe-Version	
AF2シリーズフローセンサー、Ethernet	44
シリーズAF2フローセンサー、IO-Link	46
Accessories AF2	
丸型差込みコネクタ, シリーズ CON-RD	48
ケーブル付き丸型プラグコネクタ, シリーズ CON-RD	50

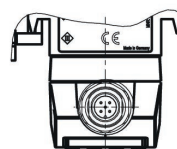
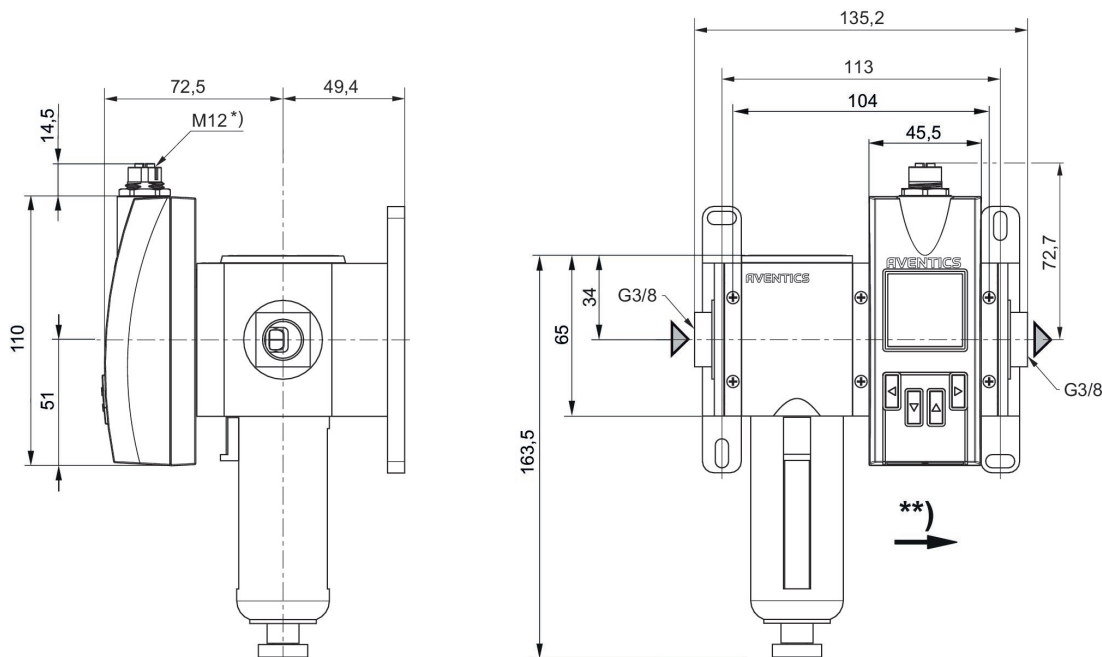
AF2シリーズフローセンサー、Ethernet, ブラケット付き

電気接続 2, タイプ: プラグ
 電気接続 2, スレッドサイズ: M12x1
 サイズ: AS2
 証明書: CE - 適合性準拠宣言 RoHS UL (Underwriters Laboratories)
 電気接続 2, 極数: 8極



サイズ	プロトコル	出力信号	作動電圧	ポート	吐出 [l/min]	マテリアル番号
AS2	Ethernet, TCP/IP, OPC UA, MQTT	OPC UA, MQTT, 統 合されたWebサー バー	24 V DC	G 3/8	1060	R412026837

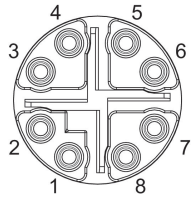
寸法 (mm)



* 雌ねじ
 ** 吐出方向

R412026837

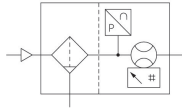
ピン割り当て



ピン	RJ45	色	ID	10/100 Mbit
1	1	WH / OG	TX(+) + POE	TxData+
2	2	OG	TX(-) + POE	TxData+
3	3	WH / GN	RX(+) - POE	TxData-
4	6	GN	RX(-) - POE	TxData-
7	5	WH / BU	POE+	
8	4	BU	POE+	
5	7	WH / BN	POE-	
6	8	BN	POE-	

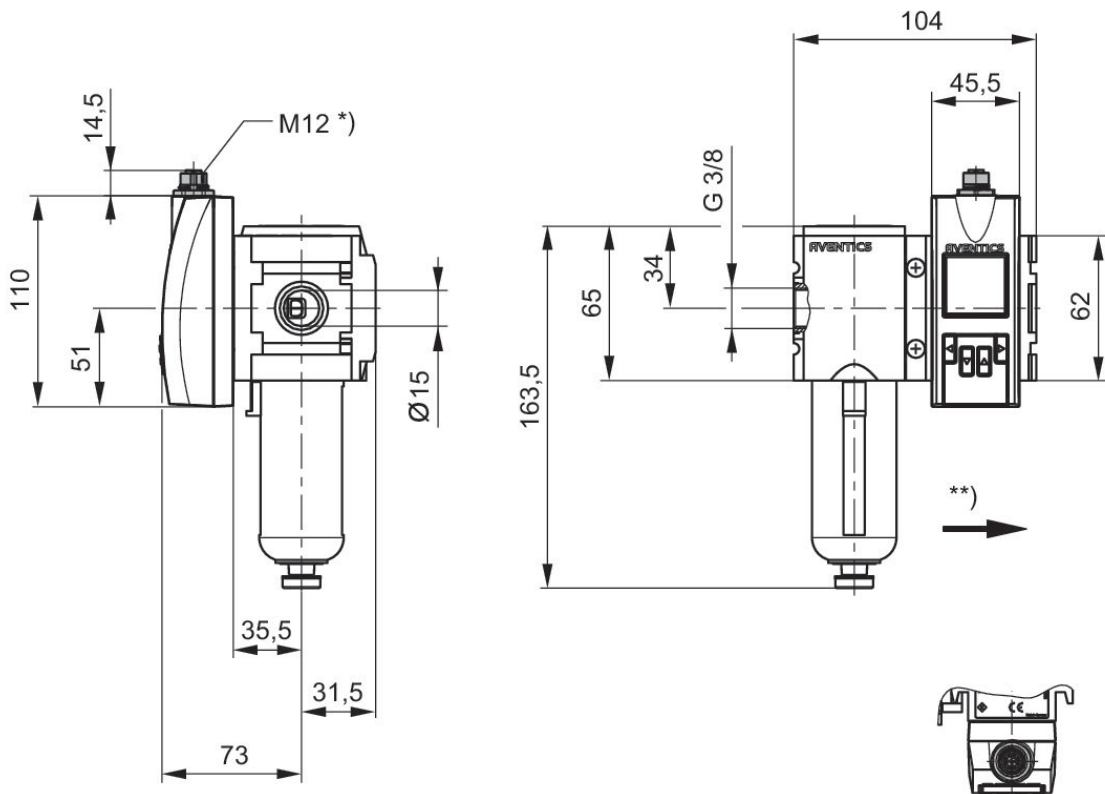
AF2シリーズフローセンサー、Ethernet, フィクスチャなし

電気接続 2, タイプ: プラグ
 電気接続 2, スレッドサイズ: M12x1
 サイズ: AS2
 証明書: CE – 適合性準拠宣言 RoHS UL (Underwriters Laboratories)
 電気接続 2, 極数: 8極



サイズ	プロトコル	出力信号	作動電圧	ポート	吐出 [l/min]	マテリアル番号
AS2	Ethernet, TCP/IP, OPC UA, MQTT	OPC UA, MQTT, 統 合されたWebサー バー	24 V DC	G 3/8	1060	R412027179

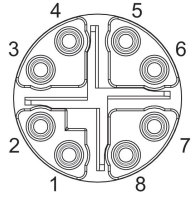
寸法 (mm)



* 雌ねじ
 ** 吐出方向

R412027179

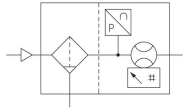
ピン割り当て



ピン	RJ45	色	ID	10/100 Mbit
1	1	WH / OG	TX(+) + POE	TxData+
2	2	OG	TX(-) + POE	TxData+
3	3	WH / GN	RX(+) - POE	TxData-
4	6	GN	RX(-) - POE	TxData-
7	5	WH / BU	POE+	
8	4	BU	POE+	
5	7	WH / BN	POE-	
6	8	BN	POE-	

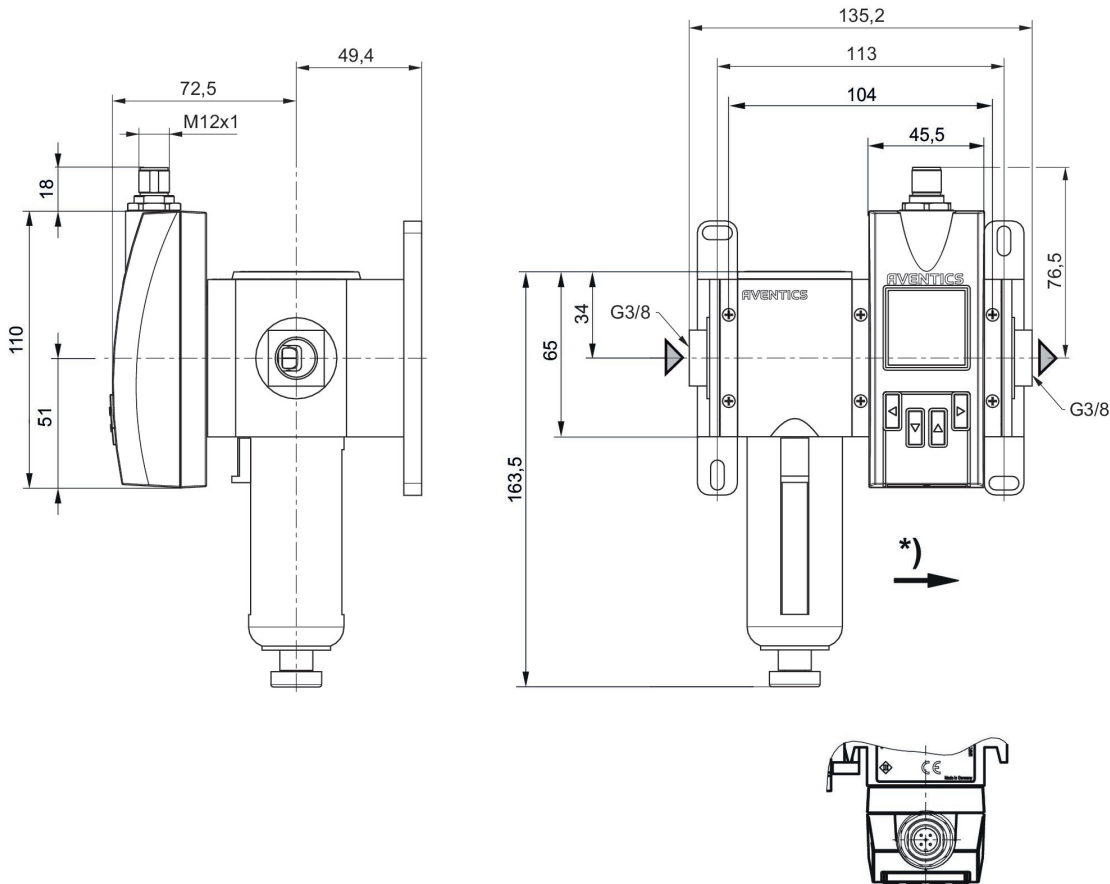
シリーズAF2フローセンサー、IO-Link, ブラケット付き

電気接続 2, タイプ: プラグ
 電気接続 2, スレッドサイズ: M12x1
 サイズ: AS2
 証明書: CE – 適合性準拠宣言 RoHS UL (Underwriters Laboratories)
 電気接続 2, 極数: 5極



サイズ	プロトコル	出力信号	作動電圧	ポート	吐出 [l/min]	マテリアル番号
AS2	IO-Link, アナログ	PNP、NPN、プッシュプル、1x IOリンク	17-30 V DC	G 3/8	1060	R412026834

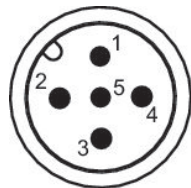
寸法 (mm)



* 吐出方向

R412026834

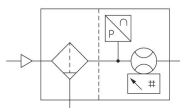
ピン割り当て



ピン	被覆	色
1	L+ 供給電圧	茶
2	QA (アナログ出力 4 ... 20 mA)	白
3	m = 質量	青
4	C/Q1 (IO リンク / ス イッチ出力)	黒
5	アナログ出 力 4 ... 20 mA	黄

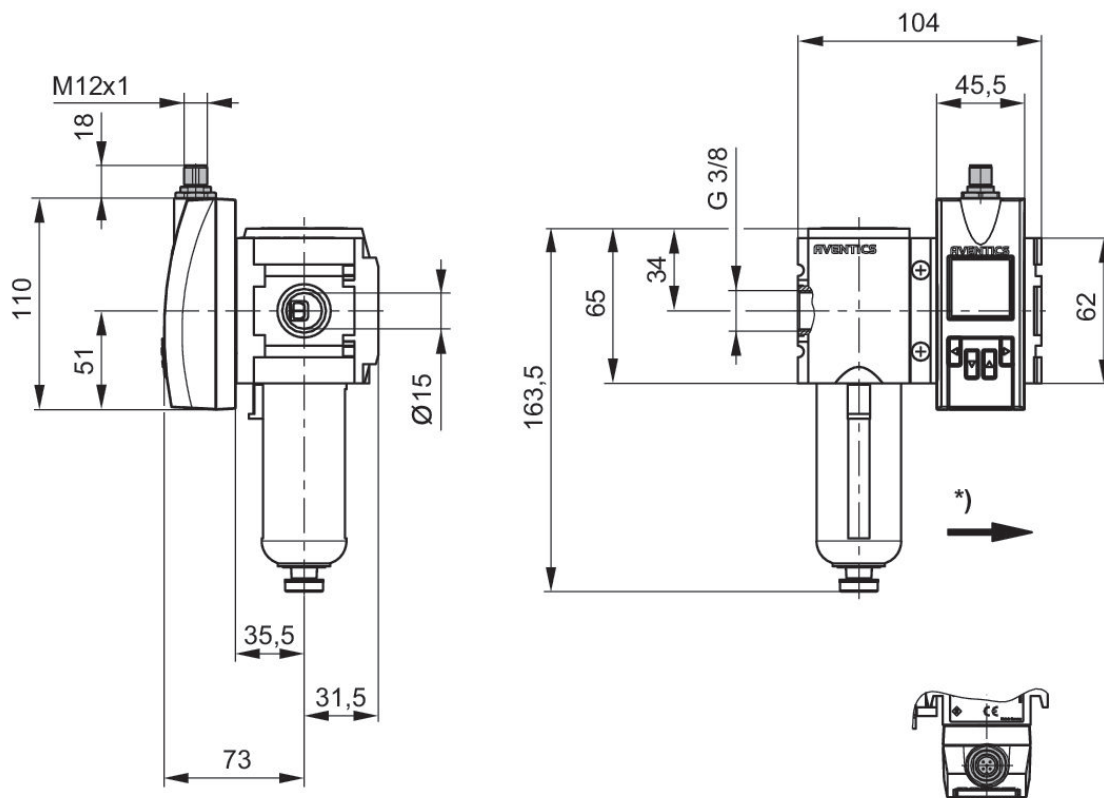
シリーズAF2フローセンサー、IO-Link, フィクスチャなし

電気接続 2, タイプ: プラグ
 電気接続 2, スレッドサイズ: M12x1
 サイズ: AS2
 証明書: CE – 適合性準拠宣言 RoHS UL (Underwriters Laboratories)
 電気接続 2, 極数: 5極



サイズ	プロトコル	出力信号	作動電圧	ポート	吐出 [l/min]	マテリアル番号
AS2	IO-Link, アナログ	PNP, NPN, プッシュプル、1x IOリンク	17-30 V DC	G 3/8	1060	R412027176

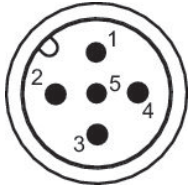
寸法 (mm)



* 吐出方向

R412027176

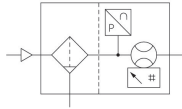
ピン割り当て



ピン	被覆	色
1	L+ 供給電圧	茶
2	QA (アナログ出力 4 ... 20 mA)	白
3	m = 質量	青
4	C/Q1 (IO リンク / ス イッチ出力)	黒
5	アナログ出 力 4 ... 20 mA	黄

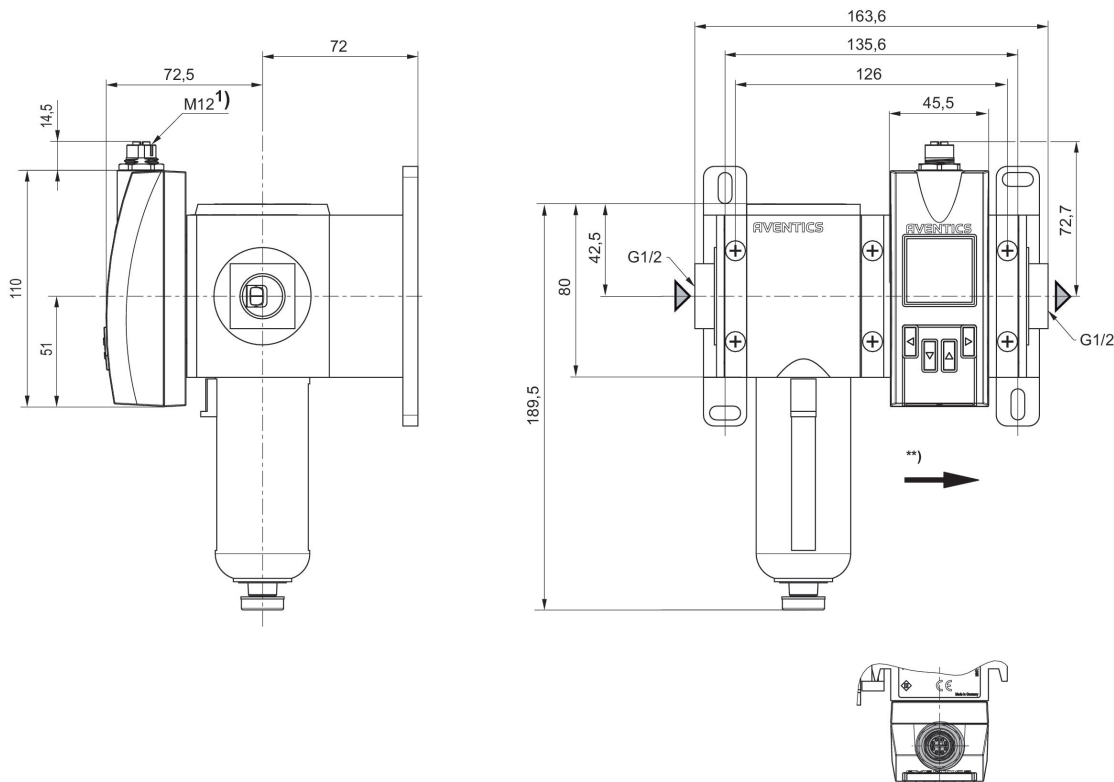
AF2シリーズフローセンサー、Ethernet, ブラケット付き

電気接続 2, タイプ: プラグ
 電気接続 2, スレッドサイズ: M12x1
 サイズ: AS3
 証明書: CE – 適合性準拠宣言 RoHS UL (Underwriters Laboratories)
 電気接続 2, 極数: 8極



サイズ	プロトコル	出力信号	作動電圧	ポート	吐出 [l/min]	マテリアル番号
AS3	Ethernet, TCP/IP, OPC UA, MQTT	OPC UA, MQTT, 統合されたWebサーバー	24 V DC	G 1/2	1630	R412026838

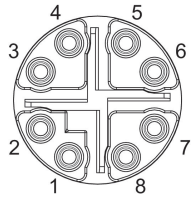
寸法 (mm)



* 雌ねじ
 ** 吐出方向

R412026838

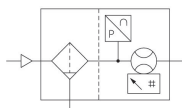
ピン割り当て



ピン	RJ45	色	ID	10/100 Mbit
1	1	WH / OG	TX(+) + POE	TxData+
2	2	OG	TX(-) + POE	TxData+
3	3	WH / GN	RX(+) - POE	TxData-
4	6	GN	RX(-) - POE	TxData-
7	5	WH / BU	POE+	
8	4	BU	POE+	
5	7	WH / BN	POE-	
6	8	BN	POE-	

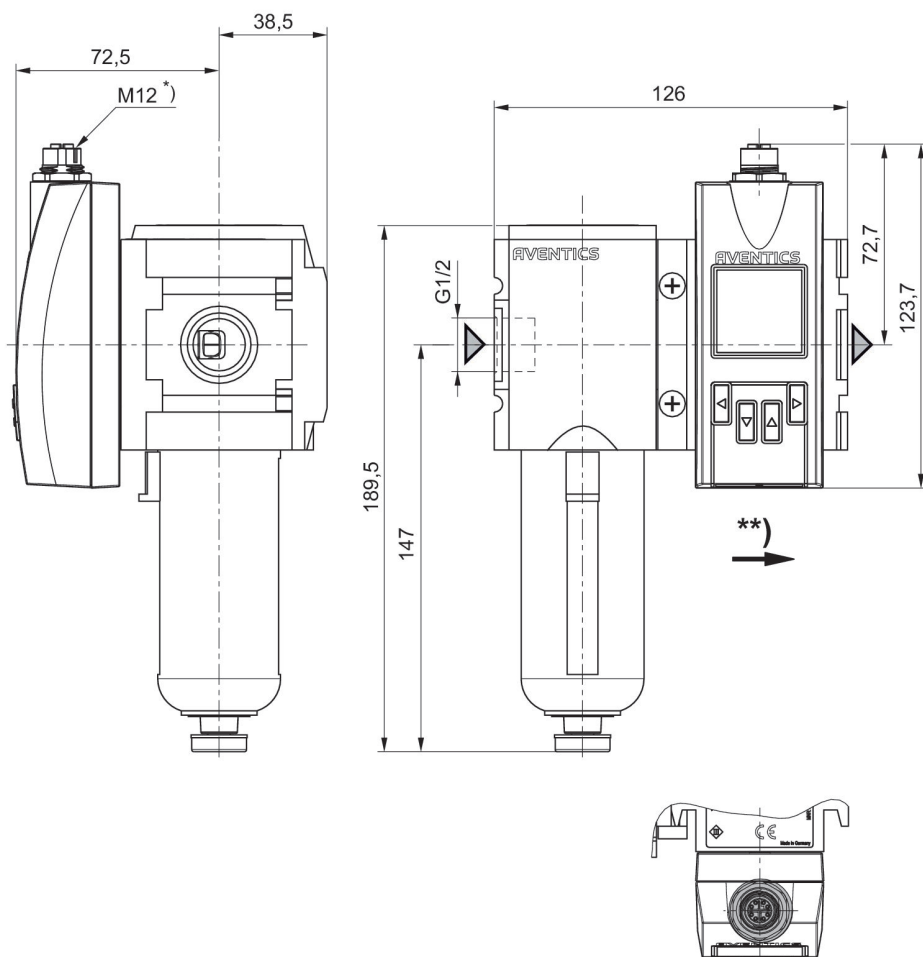
AF2シリーズフローセンサー、Ethernet, フィクスチャなし

電気接続 2, タイプ: プラグ
 電気接続 2, スレッドサイズ: M12x1
 サイズ: AS3
 証明書: CE – 適合性準拠宣言 RoHS UL (Underwriters Laboratories)
 電気接続 2, 極数: 8極



サイズ	プロトコル	出力信号	作動電圧	ポート	吐出 [l/min]	マテリアル番号
AS3	Ethernet, TCP/IP, OPC UA, MQTT	OPC UA, MQTT, 統合されたWebサーバー	24 V DC	G 1/2	1630	R412027180

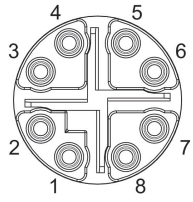
寸法 (mm)



* 雌ねじ
 ** 吐出方向

R412027180

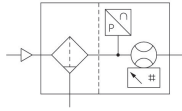
ピン割り当て



ピン	RJ45	色	ID	10/100 Mbit
1	1	WH / OG	TX(+) + POE	TxData+
2	2	OG	TX(-) + POE	TxData+
3	3	WH / GN	RX(+) - POE	TxData-
4	6	GN	RX(-) - POE	TxData-
7	5	WH / BU	POE+	
8	4	BU	POE+	
5	7	WH / BN	POE-	
6	8	BN	POE-	

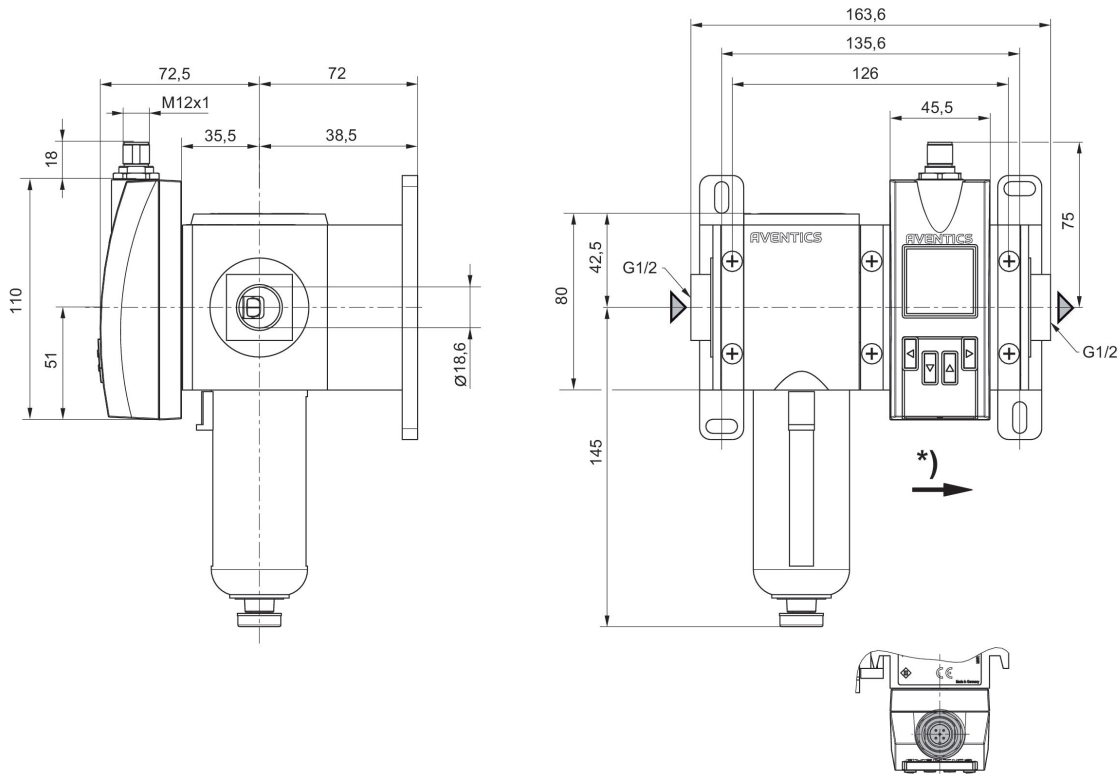
シリーズAF2フローセンサー、IO-Link, ブラケット付き

電気接続 2, タイプ: プラグ
 電気接続 2, スレッドサイズ: M12x1
 サイズ: AS3
 証明書: CE – 適合性準拠宣言 RoHS UL (Underwriters Laboratories)
 電気接続 2, 極数: 5極



サイズ	プロトコル	出力信号	作動電圧	ポート	吐出 [l/min]	マテリアル番号
AS3	IO-Link, アナログ	PNP、NPN、プッシュプル、1x IOリンク	17-30 V DC	G 1/2	1630	R412026835

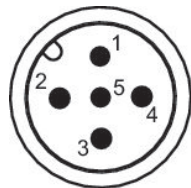
寸法 (mm)



* 吐出方向

R412026835

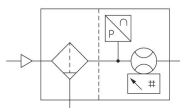
ピン割り当て



ピン	被覆	色
1	L+ 供給電圧	茶
2	QA (アナログ出力 4 ... 20 mA)	白
3	m = 質量	青
4	C/Q1 (IO リンク / ス イッチ出力)	黒
5	アナログ出 力 4 ... 20 mA	黄

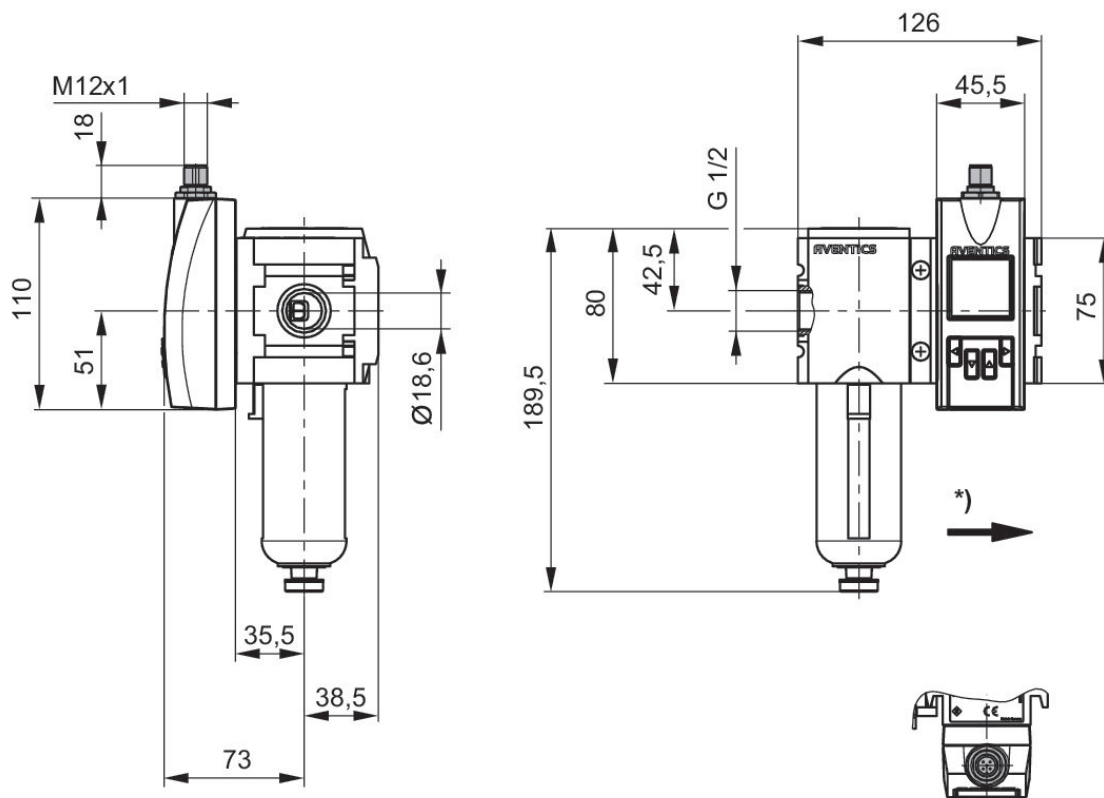
シリーズAF2フローセンサー、IO-Link, フィクスチャなし

電気接続 2, タイプ: プラグ
 電気接続 2, スレッドサイズ: M12x1
 サイズ: AS3
 証明書: CE – 適合性準拠宣言 RoHS UL (Underwriters Laboratories)
 電気接続 2, 極数: 5極



サイズ	プロトコル	出力信号	作動電圧	ポート	吐出 [l/min]	マテリアル番号
AS3	IO-Link, アナログ	PNP, NPN, プッシュプル、1x IOリンク	17-30 V DC	G 1/2	1630	R412027177

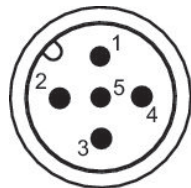
寸法 (mm)



* 吐出方向

R412027177

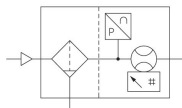
ピン割り当て



ピン	被覆	色
1	L+ 供給電圧	茶
2	QA (アナログ出力 4 ... 20 mA)	白
3	m = 質量	青
4	C/Q1 (IO リンク / ス イッチ出力)	黒
5	アナログ出 力 4 ... 20 mA	黄

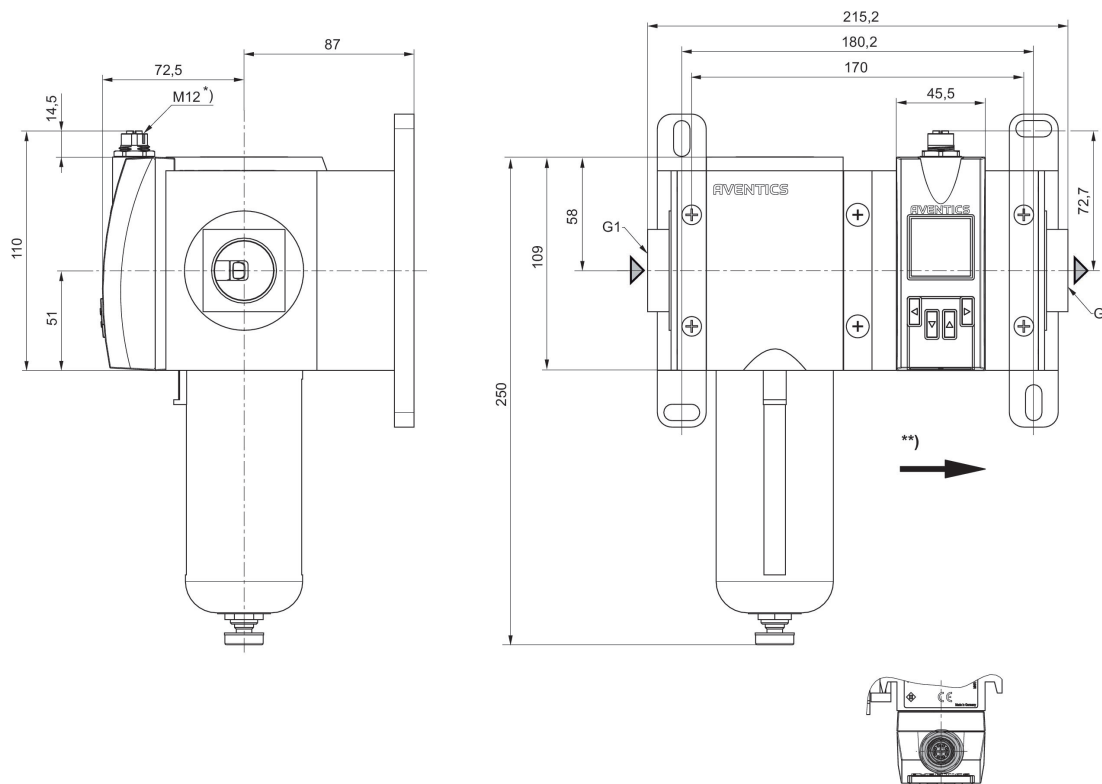
AF2シリーズフローセンサー、Ethernet, ブラケット付き

電気接続 2, タイプ: プラグ
 電気接続 2, スレッドサイズ: M12x1
 サイズ: AS5
 証明書: CE - 適合性準拠宣言 RoHS UL (Underwriters Laboratories)
 電気接続 2, 極数: 8極



サイズ	プロトコル	出力信号	作動電圧	ポート	吐出 [l/min]	マテリアル番号
AS5	Ethernet, TCP/IP, OPC UA, MQTT	OPC UA, MQTT, 統 合されたWebサー バー	24 V DC	G 1	4326	R412026839

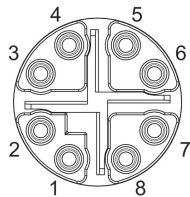
寸法 (mm)



* 雌ねじ
 ** 吐出方向

R412026839

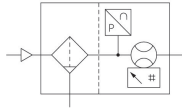
ピン割り当て



ピン	RJ45	色	ID	10/100 Mbit
1	1	WH / OG	TX(+) + POE	TxData+
2	2	OG	TX(-) + POE	TxData+
3	3	WH / GN	RX(+) - POE	TxData-
4	6	GN	RX(-) - POE	TxData-
7	5	WH / BU	POE+	
8	4	BU	POE+	
5	7	WH / BN	POE-	
6	8	BN	POE-	

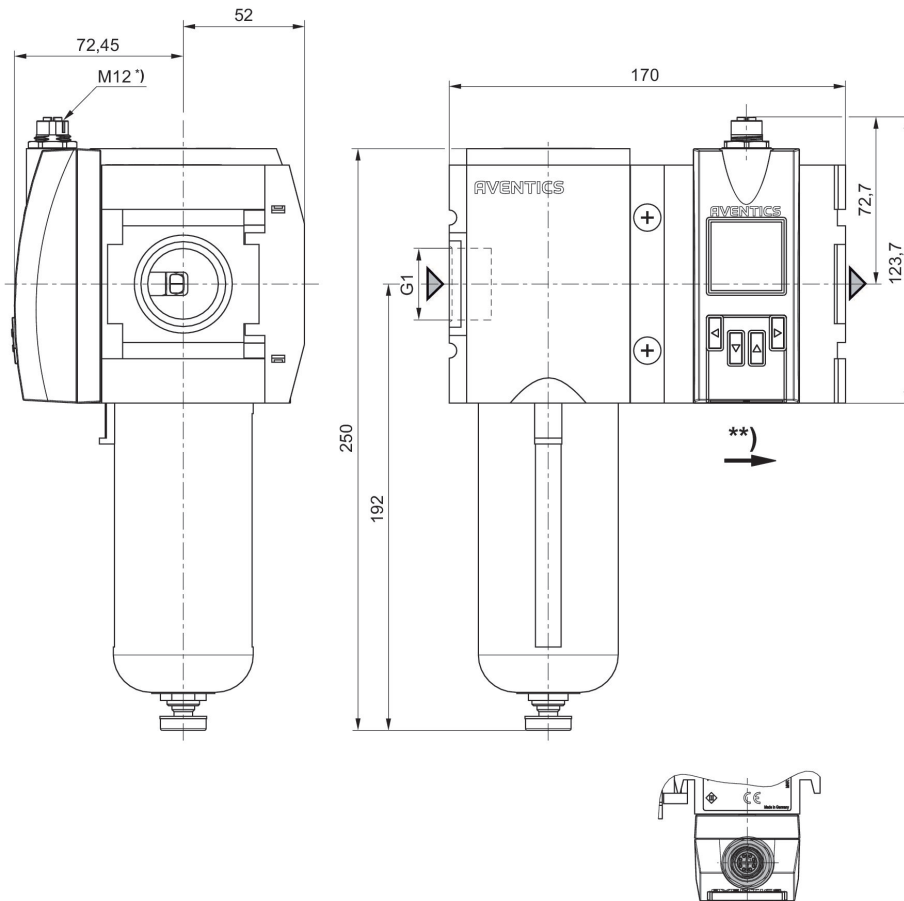
AF2シリーズフローセンサー、Ethernet, フィクスチャなし

電気接続 2, タイプ: プラグ
 電気接続 2, スレッドサイズ: M12x1
 サイズ: AS5
 証明書: CE – 適合性準拠宣言 RoHS UL (Underwriters Laboratories)
 電気接続 2, 極数: 8極



サイズ	プロトコル	出力信号	作動電圧	ポート	吐出 [l/min]	マテリアル番号
AS5	Ethernet, TCP/IP, OPC UA, MQTT	OPC UA, MQTT, 統合されたWebサーバー	24 V DC	G 1	4326	R412027181

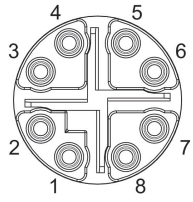
寸法 (mm)



* 雌ねじ
 ** 吐出方向

R412027181

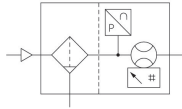
ピン割り当て



ピン	RJ45	色	ID	10/100 Mbit
1	1	WH / OG	TX(+) + POE	TxData+
2	2	OG	TX(-) + POE	TxData+
3	3	WH / GN	RX(+) - POE	TxData-
4	6	GN	RX(-) - POE	TxData-
7	5	WH / BU	POE+	
8	4	BU	POE+	
5	7	WH / BN	POE-	
6	8	BN	POE-	

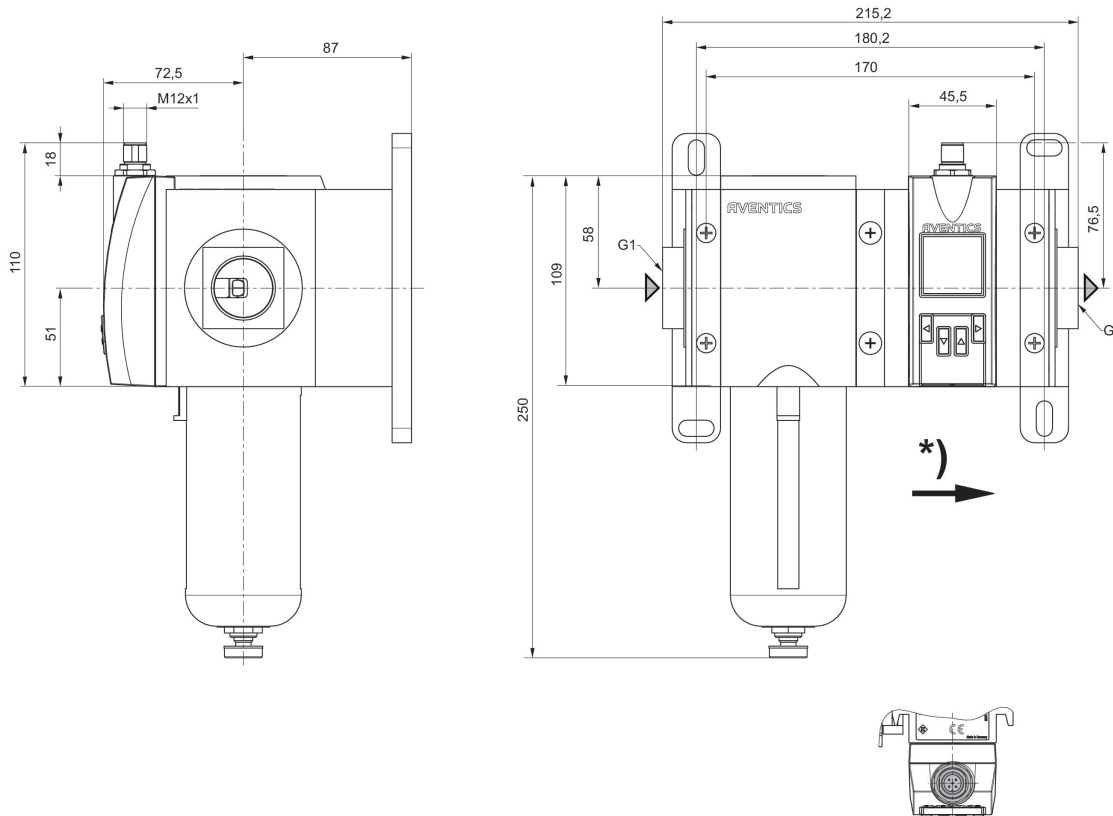
シリーズAF2フローセンサー、IO-Link, ブラケット付き

電気接続 2, タイプ: プラグ
 電気接続 2, スレッドサイズ: M12x1
 サイズ: AS5
 証明書: CE – 適合性準拠宣言 RoHS UL (Underwriters Laboratories)
 電気接続 2, 極数: 5極



サイズ	プロトコル	出力信号	作動電圧	ポート	吐出 [l/min]	マテリアル番号
AS5	IO-Link, アナログ	PNP、NPN、プッシュプル、1x IOリンク	17-30 V DC	G 1	4326	R412026836

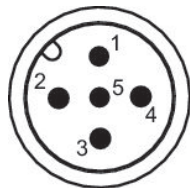
寸法 (mm)



* 吐出方向

R412026836

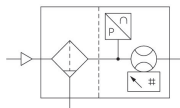
ピン割り当て



ピン	被覆	色
1	L+ 供給電圧	茶
2	QA (アナログ出力 4 ... 20 mA)	白
3	m = 質量	青
4	C/Q1 (IO リンク / ス イッチ出力)	黒
5	アナログ出 力 4 ... 20 mA	黄

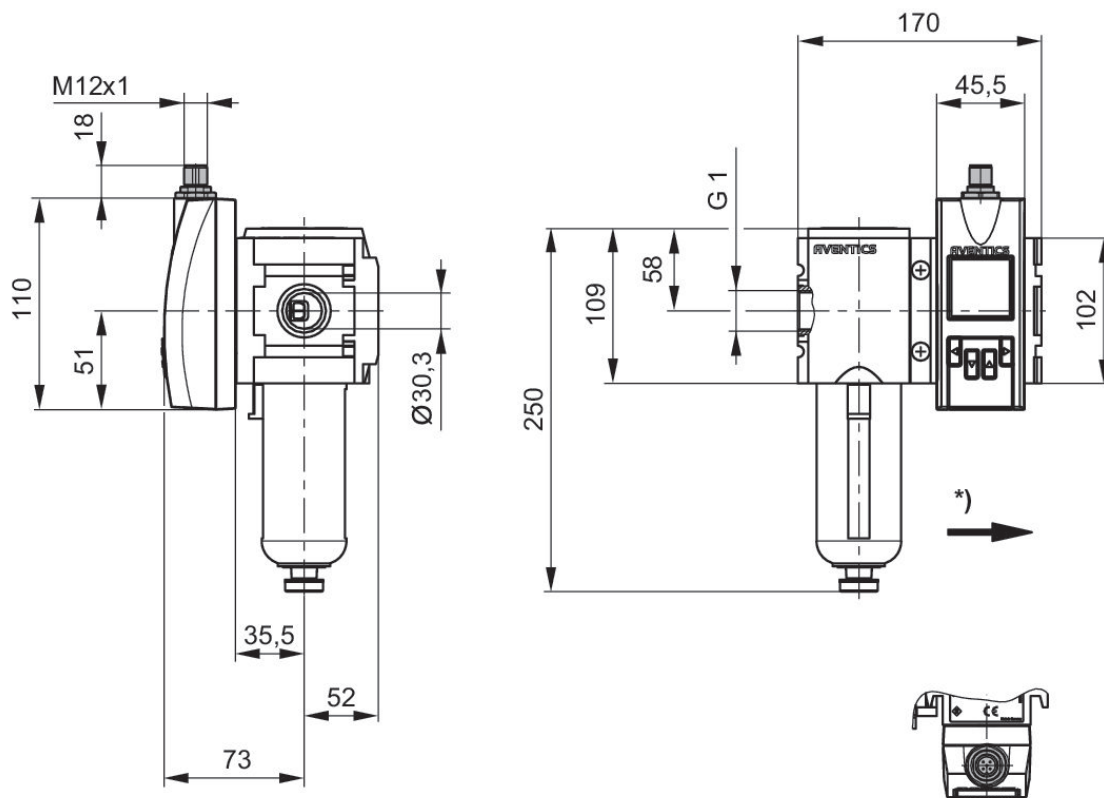
シリーズAF2フローセンサー、IO-Link, フィクスチャなし

電気接続 2, タイプ: プラグ
 電気接続 2, スレッドサイズ: M12x1
 サイズ: AS5
 証明書: CE – 適合性準拠宣言 RoHS UL (Underwriters Laboratories)
 電気接続 2, 極数: 5極



サイズ	プロトコル	出力信号	作動電圧	ポート	吐出 [l/min]	マテリアル番号
AS5	IO-Link, アナログ	PNP, NPN, プッシュプル、1x IOリンク	17-30 V DC	G 1	4326	R412027178

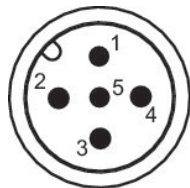
寸法 (mm)



* 吐出方向

R412027178

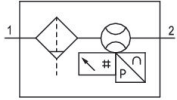
ピン割り当て



ピン	被覆	色
1	L+ 供給電圧	茶
2	QA (アナログ出力 4 ... 20 mA)	白
3	m = 質量	青
4	C/Q1 (IO リンク / ス イッチ出力)	黒
5	アナログ出 力 4 ... 20 mA	黄

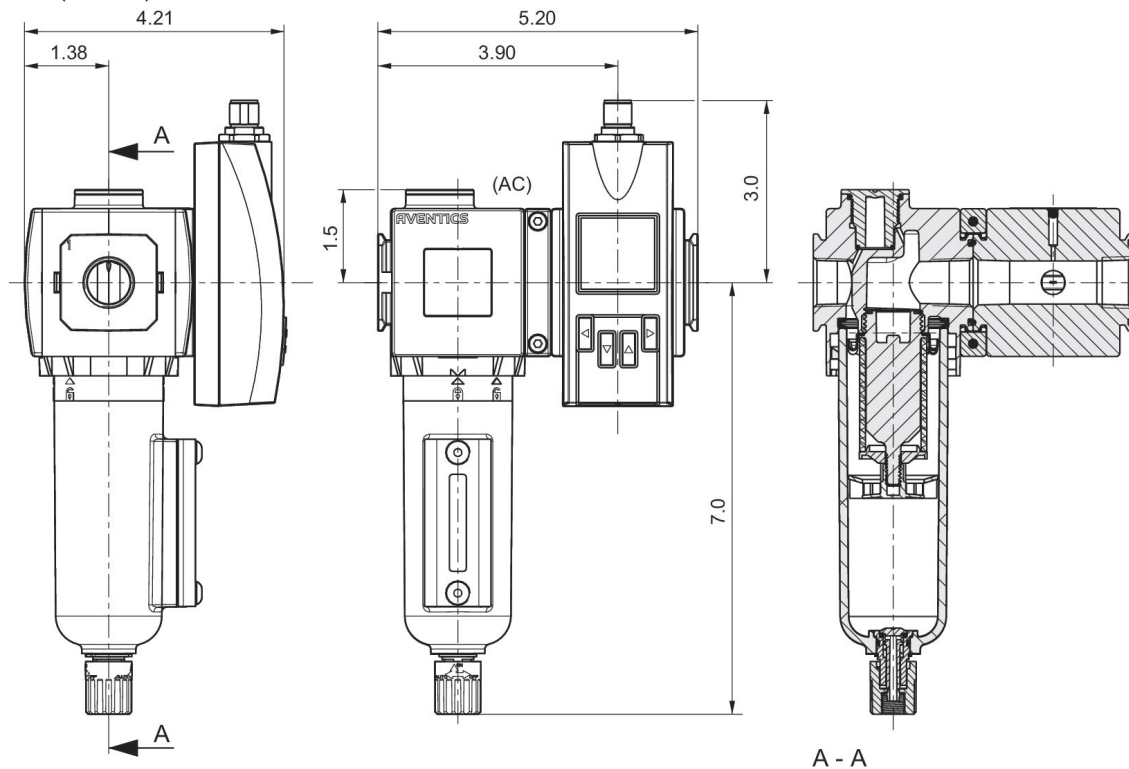
AF2シリーズフローセンサー、Ethernet, フィクスチャなし

電気接続 2, タイプ: プラグ
 電気接続 2, スレッドサイズ: M12x1
 サイズ: 652
 証明書: CE - 適合性準拠宣言 RoHS UL (Underwriters Laboratories)
 電気接続 2, 極数: 8極



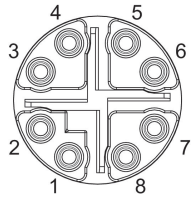
サイズ	プロトコル	出力信号	作動電圧	ポート	吐出 [l/min]	マテリアル番号
652	Ethernet, TCP/IP, OPC UA, MQTT	OPC UA, MQTT, 統合されたWebサーバー	24 V DC	G 1/2	1630	G652AVBP4JA001N
652	Ethernet, TCP/IP, OPC UA, MQTT	OPC UA, MQTT, 統合されたWebサーバー	24 V DC	1/2 NPT	1630	8652AVBP4JA001N

寸法 (インチ)



G652AVBP4JA001N, 8652AVBP4JA001N

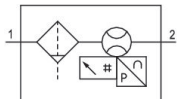
ピン割り当て



ピン	RJ45	色	ID	10/100 Mbit
1	1	WH / OG	TX(+) + POE	TxData+
2	2	OG	TX(-) + POE	TxData+
3	3	WH / GN	RX(+) - POE	TxData-
4	6	GN	RX(-) - POE	TxData-
7	5	WH / BU	POE+	
8	4	BU	POE+	
5	7	WH / BN	POE-	
6	8	BN	POE-	

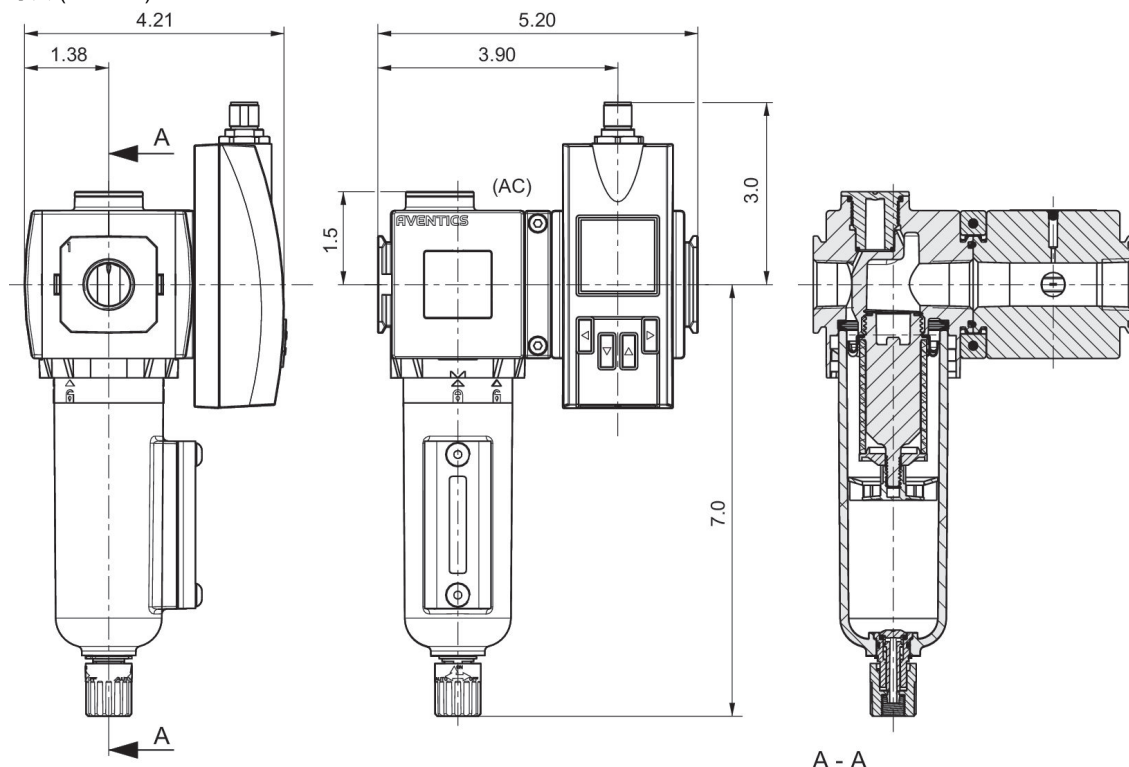
シリーズAF2フローセンサー、IO-Link, フィクスチャなし

吐出: 1630 l/min
 電気接続 2, タイプ: プラグ
 電気接続 2, スレッドサイズ: M12x1
 サイズ: 652
 証明書: CE – 適合性準拠宣言 RoHS UL (Underwriters Laboratories)
 電気接続 2, 極数: 5極



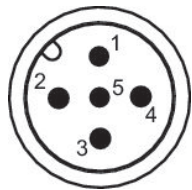
サイズ	プロトコル	出力信号	作動電圧	ポート	吐出 [l/min]	マテリアル番号
652	IO-Link, アナログ	PNP、NPN、プッシュプル、1x IOリンク	17-30 V DC	G 1/2	1630	G652AVBP4JA000N
652	IO-Link, アナログ	PNP、NPN、プッシュプル、1x IOリンク	17-30 V DC	1/2 NPT	1630	8652AVBP4JA000N

寸法 (インチ)



G652AVBP4JA000N, 8652AVBP4JA000N

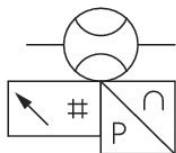
ピン割り当て



ピン	被覆	色
1	L+ 供給電圧	茶
2	QA (アナログ出力 4 ... 20 mA)	白
3	m = 質量	青
4	C/Q1 (IO リンク / ス イッチ出力)	黒
5	アナログ出 力 4 ... 20 mA	黄

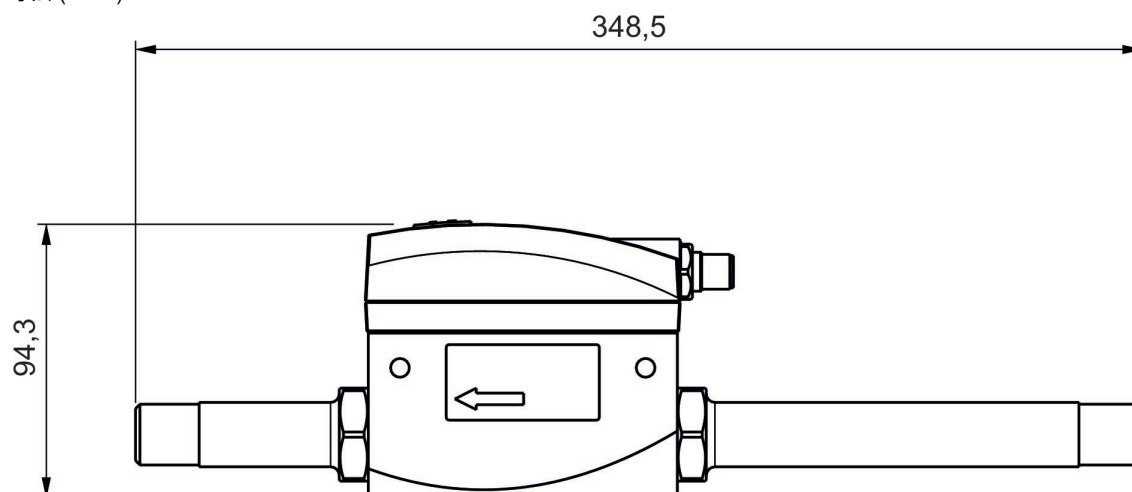
シリーズAF2フローセンサー、接続パイプ付き652、Ethernet

電気接続 2, タイプ: プラグ
 電気接続 2, スレッドサイズ: M12x1
 サイズ: DN15
 証明書: CE – 適合性準拠宣言 RoHS UL (Underwriters Laboratories)
 電気接続 2, 極数: 8極



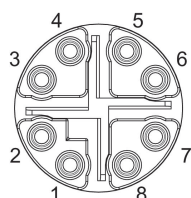
サイズ	プロトコル	出力信号	作動電圧	ポート	吐出 [l/min]	マテリアル番号
DN15	Ethernet, TCP/IP, OPC UA, MQTT	OPC UA, MQTT, 統 合されたWebサー バー	24 V DC	G 1/2	1060	G652AV004JA0010
DN15	Ethernet, TCP/IP, OPC UA, MQTT	OPC UA, MQTT, 統 合されたWebサー バー	24 V DC	1/2 NPT	1060	8652AV004JA0010

寸法 (mm)



G652AV004JA0010, 8652AV004JA0010

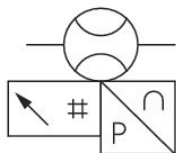
ピン割り当て



ピン	RJ45	色	ID	10/100 Mbit
1	1	WH / OG	TX(+) + POE	TxData+
2	2	OG	TX(-) + POE	TxData+
3	3	WH / GN	RX(+) - POE	TxData-
4	6	GN	RX(-) - POE	TxData-
7	5	WH / BU	POE+	
8	4	BU	POE+	
5	7	WH / BN	POE-	
6	8	BN	POE-	

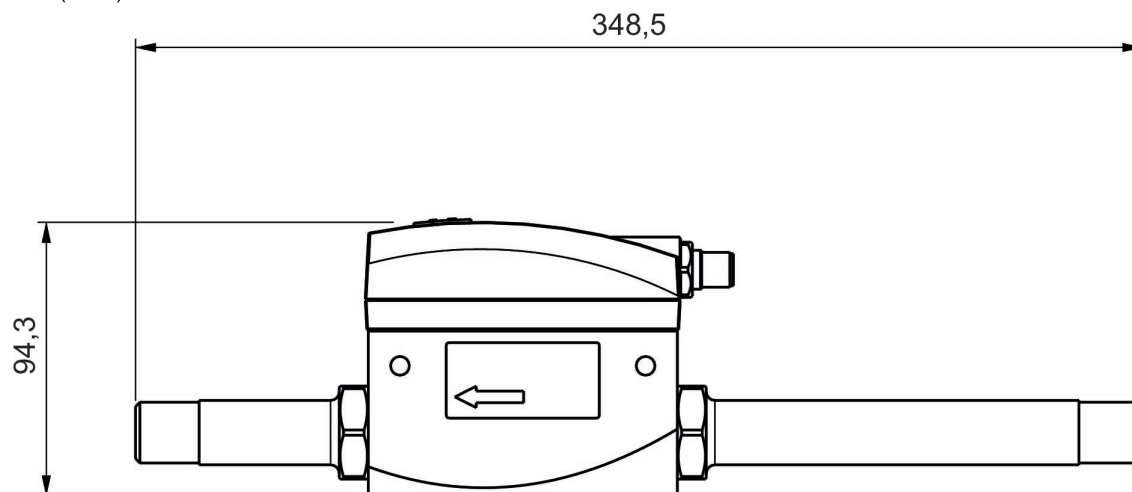
シリーズAF2フローセンサー、接続パイプ付き652、IO-Link

電気接続 2, タイプ: プラグ
 電気接続 2, スレッドサイズ: M12x1
 サイズ: DN15
 証明書: CE – 適合性準拠宣言 RoHS UL (Underwriters Laboratories)
 電気接続 2, 極数: 5極



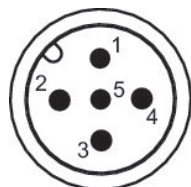
サイズ	プロトコル	出力信号	作動電圧	ポート	吐出 [l/min]	マテリアル番号
DN15	IO-Link, アナログ	PNP、NPN、プッシュプル、1x IOリンク	17-30 V DC	G 1/2	1060	G652AV004JA0000
DN15	IO-Link, アナログ	PNP、NPN、プッシュプル、1x IOリンク	17-30 V DC	1/2 NPT	1060	8652AV004JA0000

寸法 (mm)



G652AV004JA0000, 8652AV004JA0000

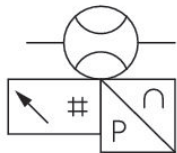
ピン割り当て



ピン	被覆	色
1	L+ 供給電圧	茶
2	QA (アナログ出力 4 ... 20 mA)	白
3	m = 質量	青
4	C/Q1 (IO リンク / スイッチ出力)	黒
5	アナログ出力 4 ... 20 mA	黄

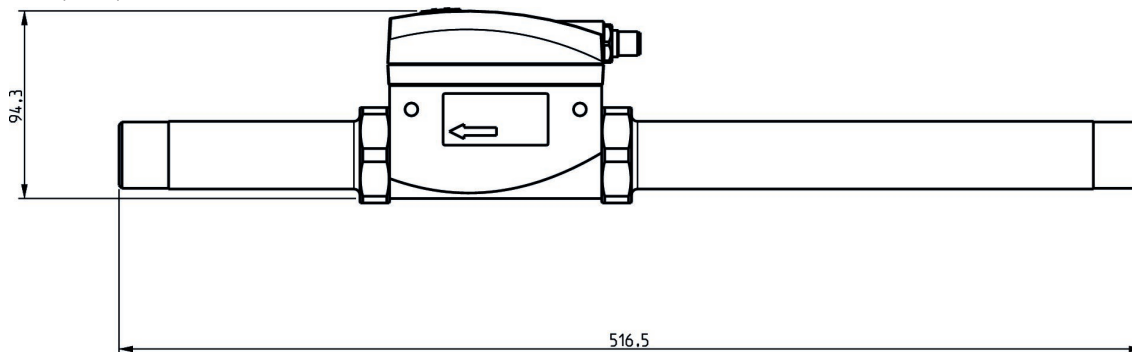
シリーズAF2フローセンサー、接続パイプ付き653、Ethernet

吐出: 2945 l/min
 電気接続 2, タイプ: プラグ
 電気接続 2, スレッドサイズ: M12x1
 サイズ: DN25
 証明書: CE – 適合性準拠宣言 RoHS UL (Underwriters Laboratories)
 電気接続 2, 極数: 8極



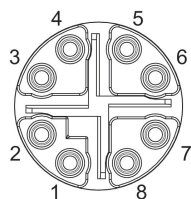
サイズ	プロトコル	出力信号	作動電圧	ポート	吐出 [l/min]	マテリアル番号
DN25	TCP/IP, OPC UA, MQTT	OPC UA, MQTT, 統合されたWebサーバー	24 V DC	G 1	2945	G653AV006JA0010
DN25	TCP/IP, OPC UA, MQTT	OPC UA, MQTT, 統合されたWebサーバー	24 V DC	1 NPT	2945	8653AV006JA0010

寸法 (mm)



G653AV006JA0010, 8653AV006JA0010

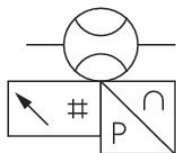
ピン割り当て



ピン	RJ45	色	ID	10/100 Mbit
1	1	WH / OG	TX(+) + POE	TxData+
2	2	OG	TX(-) + POE	TxData+
3	3	WH / GN	RX(+) - POE	TxData-
4	6	GN	RX(-) - POE	TxData-
7	5	WH / BU	POE+	
8	4	BU	POE+	
5	7	WH / BN	POE-	
6	8	BN	POE-	

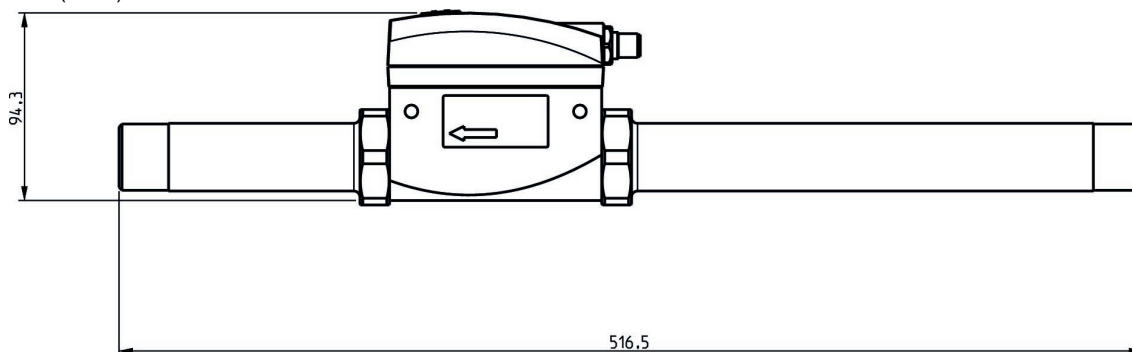
シリーズAF2フローセンサー、接続パイプ付き653パイプバージョン、IO-Link

吐出: 2945 l/min
 電気接続 2, タイプ: プラグ
 電気接続 2, スレッドサイズ: M12x1
 サイズ: DN25
 証明書: CE – 適合性準拠宣言 RoHS UL (Underwriters Laboratories)
 電気接続 2, 極数: 5極



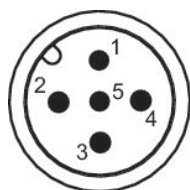
サイズ	プロトコル	出力信号	作動電圧	ポート	吐出 [l/min]	マテリアル番号
DN25	IO-Link, アナログ	PNP、NPN、プッシュプル、1x IOリンク	17-30 V DC	G 1	2945	G653AV006JA0000
DN25	IO-Link, アナログ	PNP、NPN、プッシュプル、1x IOリンク	17-30 V DC	1 NPT	2945	8653AV006JA0000

寸法 (mm)



G653AV006JA0000, 8653AV006JA0000

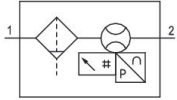
ピン割り当て



ピン	被覆	色
1	L+ 供給電圧	茶
2	QA (アナログ出力 4 ... 20 mA)	白
3	m = 質量	青
4	C/Q1 (IO リンク / スイッチ出力)	黒
5	アナログ出力 4 ... 20 mA	黄

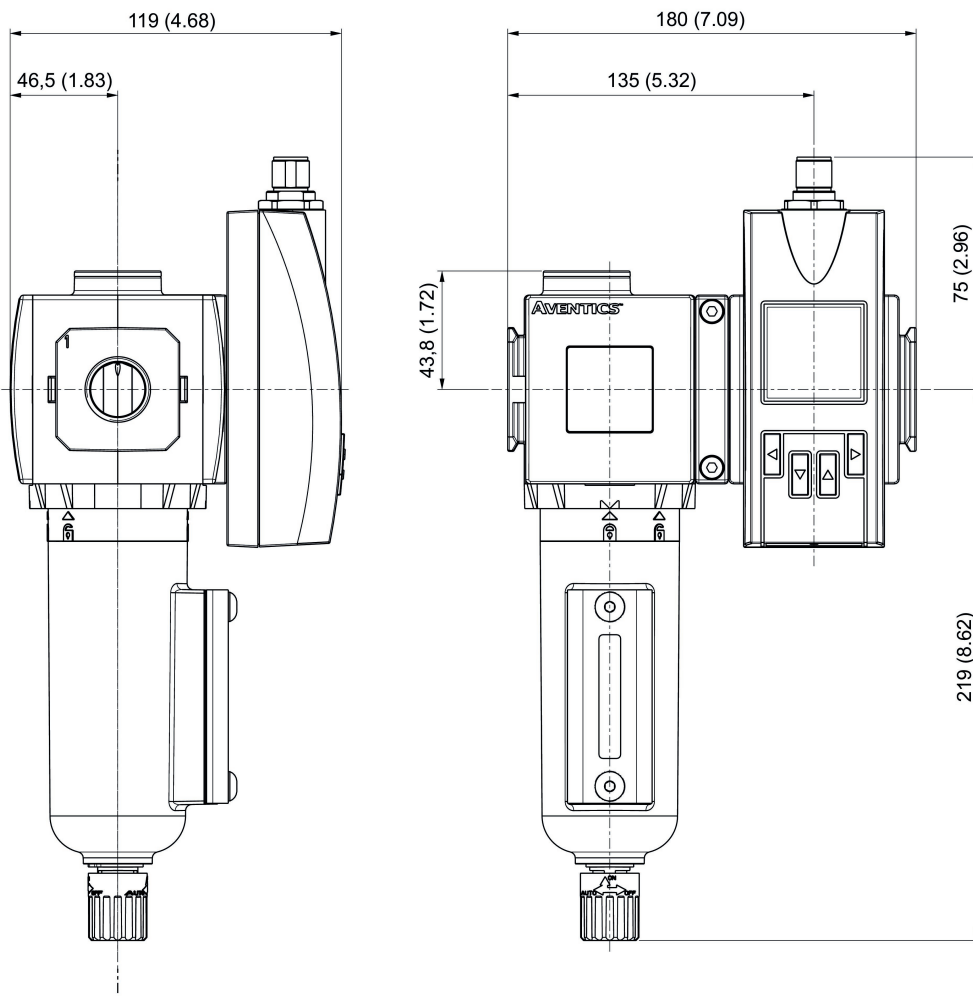
シリーズAF2フローセンサー、IO-Link, フィクスチャなし

サイズ: 653



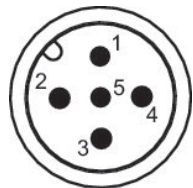
サイズ	プロトコル	出力信号	作動電圧	ポート	吐出 [l/min]	マテリアル番号
653	IO-Link	PNP/NPN/プッシュプル、切換可能	17-30 V DC	G 1	4328	G653AVBP6JA000N
653	IO-Link	PNP/NPN/プッシュプル、切換可能	17-30 V DC	1 NPT	4328	8653AVBP6JA000N

寸法



G653AVBP6JA000N, 8653AVBP6JA000N

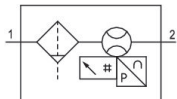
ピン割り当て



ピン	被覆	色
1	L+ 供給電圧	茶
2	QA (アナログ出力 4 ... 20 mA)	白
3	m = 質量	青
4	C/Q1 (IO リンク / ス イッチ出力)	黒
5	アナログ出 力 4 ... 20 mA	黄

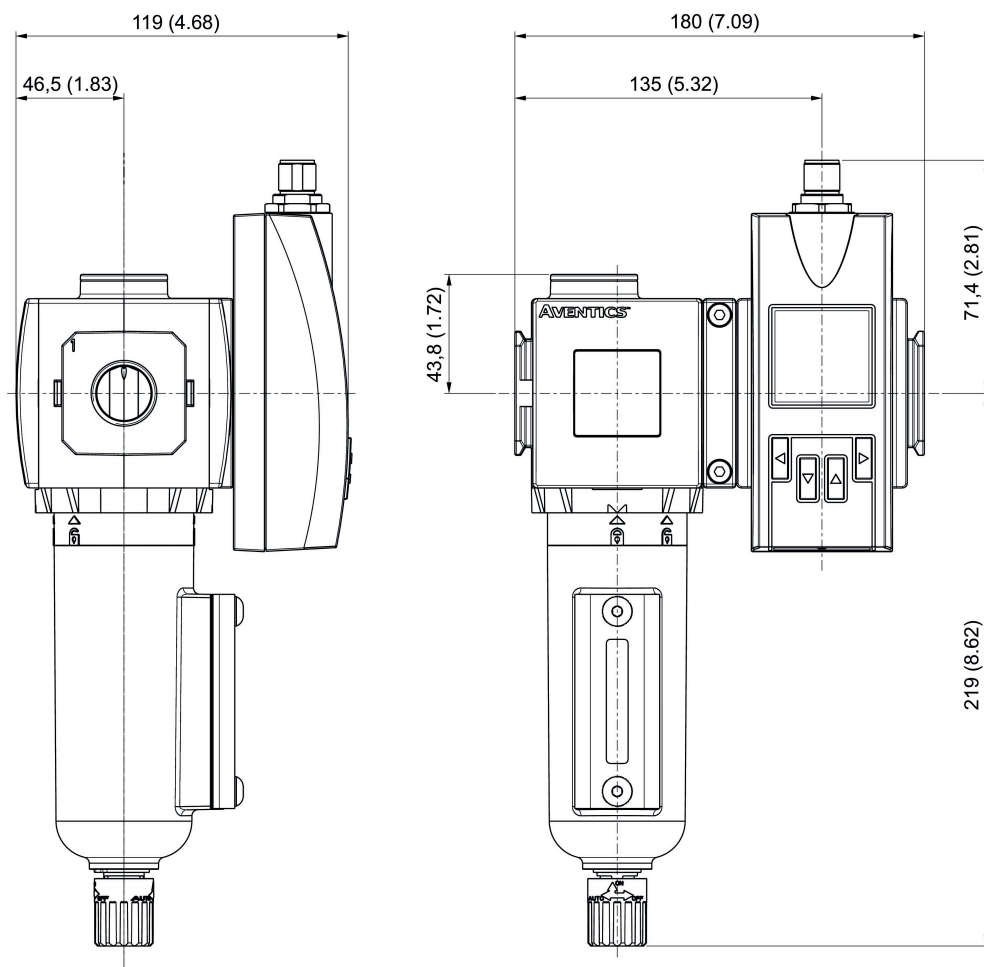
AF2シリーズフローセンサー、Ethernet, フィクスチャなし

電気接続 2, タイプ: プラグ
 電気接続 2, スレッドサイズ: M12x1
 サイズ: 653
 証明書: CE - 適合性準拠宣言 RoHS
 電気接続 2, 極数: 8極



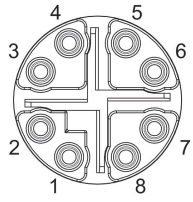
サイズ	プロトコル	出力信号	作動電圧	ポート	吐出 [l/min]	マテリアル番号
653	TCP/IP, OPC UA, MQTT	OPC UA, MQTT, 統合されたWebサーバー	24 V DC	G 1	4328	G653AVBP6JA001N
653	TCP/IP, OPC UA, MQTT	OPC UA, MQTT, 統合されたWebサーバー	24 V DC	1 NPT	4328	8653AVBP6JA001N

寸法



G653AVBP6JA001N, 8653AVBP6JA001N

ピン割り当て



ピン	RJ45	色	ID	10/100 Mbit
1	1	WH / OG	TX(+) + POE	TxData+
2	2	OG	TX(-) + POE	TxData+
3	3	WH / GN	RX(+) - POE	TxData-
4	6	GN	RX(-) - POE	TxData-
7	5	WH / BU	POE+	
8	4	BU	POE+	
5	7	WH / BN	POE-	
6	8	BN	POE-	

AF2シリーズフローセンサー、Ethernet

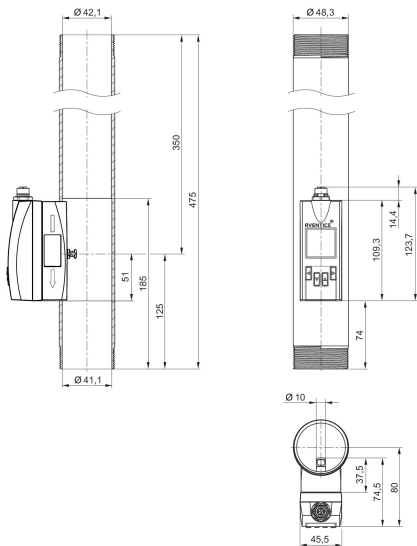
吐出: 7540 l/min
 電気接続 2, タイプ: プラグ
 電気接続 2, スレッドサイズ: M12x1
 サイズ: DN40
 証明書: CE – 適合性準拠宣言 RoHS UL (Underwriters Laboratories)
 電気接続 2, 極数: 8極



サイズ	プロトコル	出力信号	作動電圧	ポート	吐出 [l/min]	マテリアル番号
DN40	Ethernet, TCP/IP, OPC UA, MQTT	OPC UA, MQTT, 統 合されたWebサー バー	24 V DC	R 1 1/2	7540	R412028643
DN40	Ethernet, TCP/IP, OPC UA, MQTT	OPC UA, MQTT, 統 合されたWebサー バー	24 V DC	1 1/2 NPT	7540	R412028645
DN50	Ethernet, TCP/IP, OPC UA, MQTT	OPC UA, MQTT, 統 合されたWebサー バー	24 V DC	R 2	11780	R412028647
DN50	Ethernet, TCP/IP, OPC UA, MQTT	OPC UA, MQTT, 統 合されたWebサー バー	24 V DC	R 2 NPT	11780	R412028649

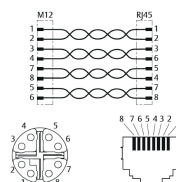
R412028643, R412028645

寸法 (mm)



R412028643, R412028645, R412028647,
R412028649

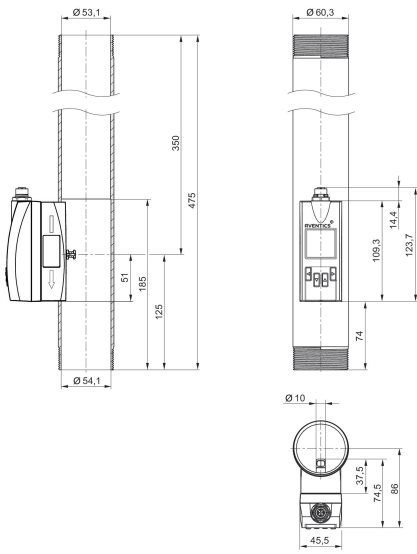
ピン割り当て



M12 x-coded	RJ45	色	機能	10/100 Mbit
1	1	WH / OG	TX(+) + POE	TxData +
2	2	OG	TX(-) + POE	TxData -
3	3	WH / GN	RX(+) + POE	RxData +
4	4	GN	RX(-) + POE	RxData -
7	5	WH / BU	POE +	
8	6	BU	POE +	
5	7	WH / BN	POE -	
6	8	BN	POE -	

R412028647, R412028649

寸法 (mm)



シリーズAF2フローセンサー、IO-Link

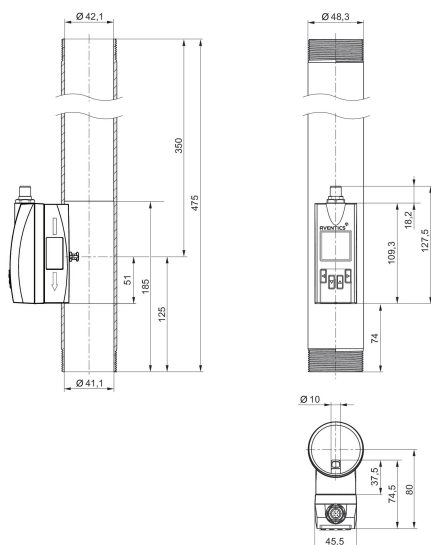
吐出: 7540 l/min
 電気接続 2, タイプ: プラグ
 電気接続 2, スレッドサイズ: M12x1
 サイズ: DN40
 証明書: CE – 適合性準拠宣言 RoHS UL (Underwriters Laboratories)
 電気接続 2, 極数: 5極



サイズ	プロトコル	出力信号	作動電圧	ポート	吐出 [l/min]	マテリアル番号
DN40	IO-Link, アナログ	PNP、NPN、プッシュプル、1x IOリンク	17-30 V DC	R 1 1/2	7540	R412028642
DN40	IO-Link, アナログ	PNP、NPN、プッシュプル、1x IOリンク	17-30 V DC	1 1/2 NPT	7540	R412028644
DN50	IO-Link, アナログ	PNP、NPN、プッシュプル、1x IOリンク	17-30 V DC	R 2	11780	R412028646
DN50	IO-Link, アナログ	PNP、NPN、プッシュプル、1x IOリンク	17-30 V DC	R 2 NPT	11780	R412028648

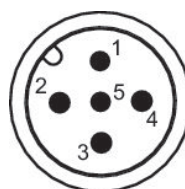
R412028642, R412028644

寸法 (mm)



R412028642, R412028644, R412028646, R412028648

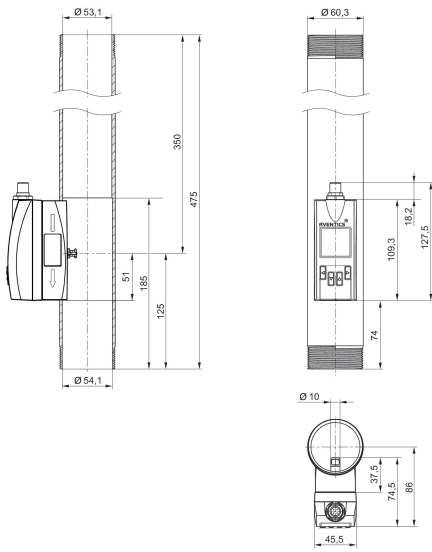
ピン割り当て



ピン	被覆	色
1	L+ 供給電圧	茶
2	QA (アナログ出力 4 ... 20 mA)	白
3	m = 質量	青
4	C/Q1 (IOリンク / スイッチ出力)	黒
5	アナログ出力 4 ... 20 mA	黄

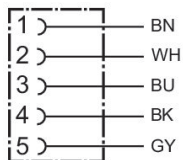
R412028646, R412028648

寸法 (mm)



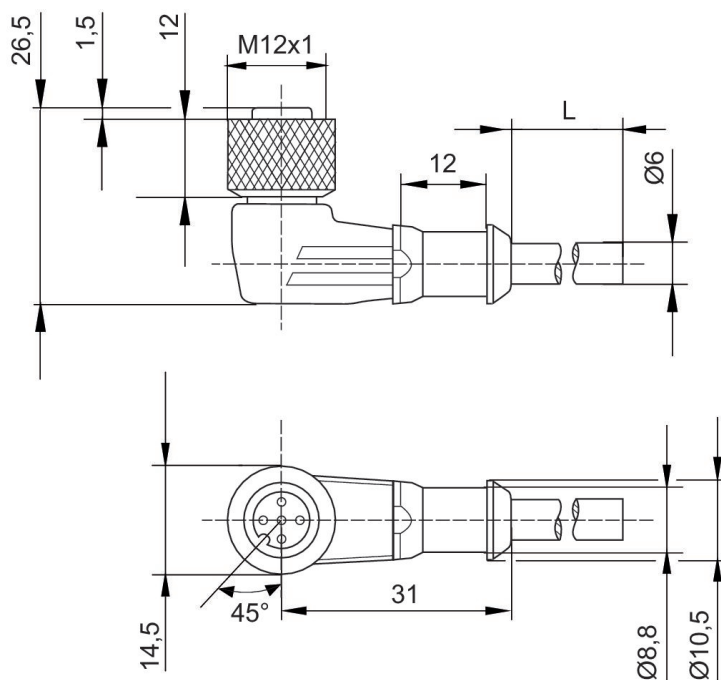
丸型差込みコネクタ, シリーズ CON-RD

電気接続 1, タイプ: ソケット
 電気接続 1, スレッドサイズ: M12x1
 電気接続 1, 極数: 5極



作動電圧	電流 [A]	シールドリング	電気接続 1, タイプ	電気接続 1, スレッドサイズ	電気接続 1, コーディング	電気接続 2, タイプ	ケーブル長さ [m]	ケーブル-Ø [mm]	導体横断面 [mm ²]	最少周囲温度 [°C]	最高周囲温度 [°C]	マテリアル番号
48 V AC/DC	4	スクリーン	ソケット	M12x1	A-コード化	開いているケーブルの端	2.5	6	0.34	-25	80	R419800109
48 V AC/DC	4	スクリーン	ソケット	M12x1	A-コード化	開いているケーブルの端	5	6	0.34	-25	80	R419800110
48 V AC/DC	4	スクリーン	ソケット	M12x1	A-コード化	開いているケーブルの端	10	6	0.34	-25	80	R419800546

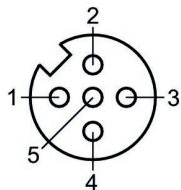
寸法



L = 長さ

R419800109, R419800110, R419800546

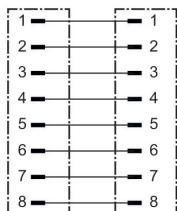
ピン割り当て、ソケット



(1) BN=茶 (2) WH=白 (3) BU=青 (4) BK=黒 (5) GY=グレー

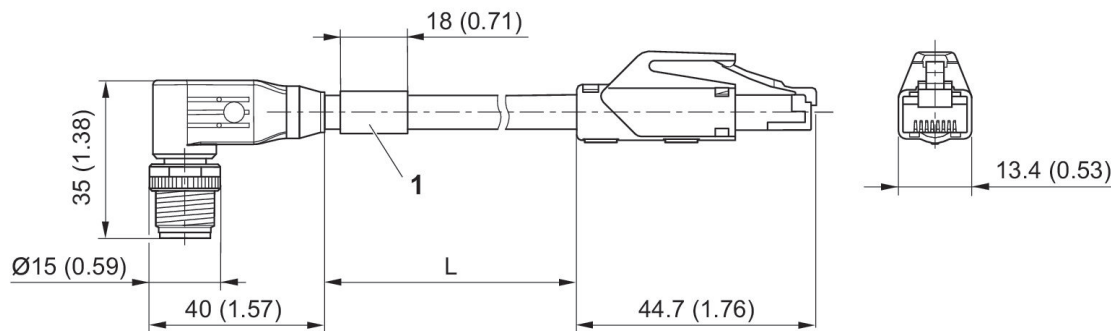
ケーブル付き丸型プラグコネクタ, シリーズ CON-RD

電気接続 1, タイプ: プラグ
 電気接続 2, タイプ: プラグ
 電気接続 1, スレッドサイズ: M12x1
 電気接続 2, スレッドサイズ: RJ45
 電気接続 1, 極数: 8極
 電気接続 2, 極数: 8極



作動電圧	電流 [A]	シールドディング	電気接続 1, タイプ	電気接続 1, スレッドサイズ	電気接続 1, コーディング	電気接続 2, タイプ	電気接続 2, スレッドサイズ	電気接続 2, コーディング	ケーブル長さ [m]	導体横断面 [mm ²]	最少周囲温度 [°C]	最高周囲温度 [°C]	マテリアル番号
60 V AC/DC	0.5	スクリーン	プラグ	M12x1	X-コード化	プラグ	RJ45	X-コード化	5	0.14	-25	85	R412027647

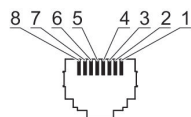
寸法



1) ナンバープレート

R412027647





プラグのピン割り当て



Efficient pneumatic solutions, our program:
cylinders and drives, valves and valve systems,
air supply management, proportional pressure
control valves



Visit us: www.Emerson.com/aventics
Your local contact: Emerson.com/contactus

-  Emerson.com
-  Facebook.com/EmersonAutomationSolutions
-  LinkedIn.com/company/Emerson-Automation-Solutions
-  Twitter.com/EMR_Automation



The Emerson logo is a trademark and service mark of Emerson Electric Co. AVENTICS is a registered trademark of one of the Emerson family of companies. All other trademarks are the property of their respective owners. © 2020 Emerson Electric Co. All rights reserved.



CONSIDER IT SOLVED™