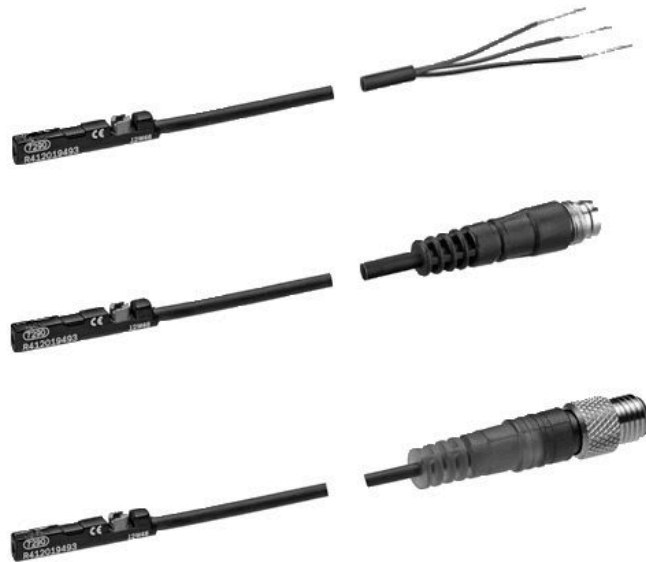


传感器, 系列 ST4



AVENTICS™

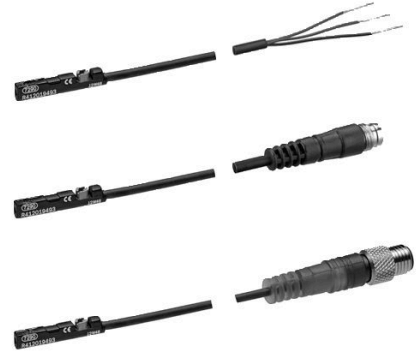
AVENTICS ST4 系列磁性接近传感器



传感器, 系列 ST4

安沃驰 ST4 系列传感器可以集成所有安沃驰气动执行机构，是小型搬运的理想选择。只需四分之一圈的组合螺丝即可快速方便地组装 ST4 系列。

- 适用于 4 mm C型插槽
- 从 6 mm 沟槽上方安装 (“插入式”安装)
- 坚固的外壳
- 指示输出状态的 LED
- 组合安装螺钉、六角插座、沟槽螺钉
- 精确、可靠、灵活

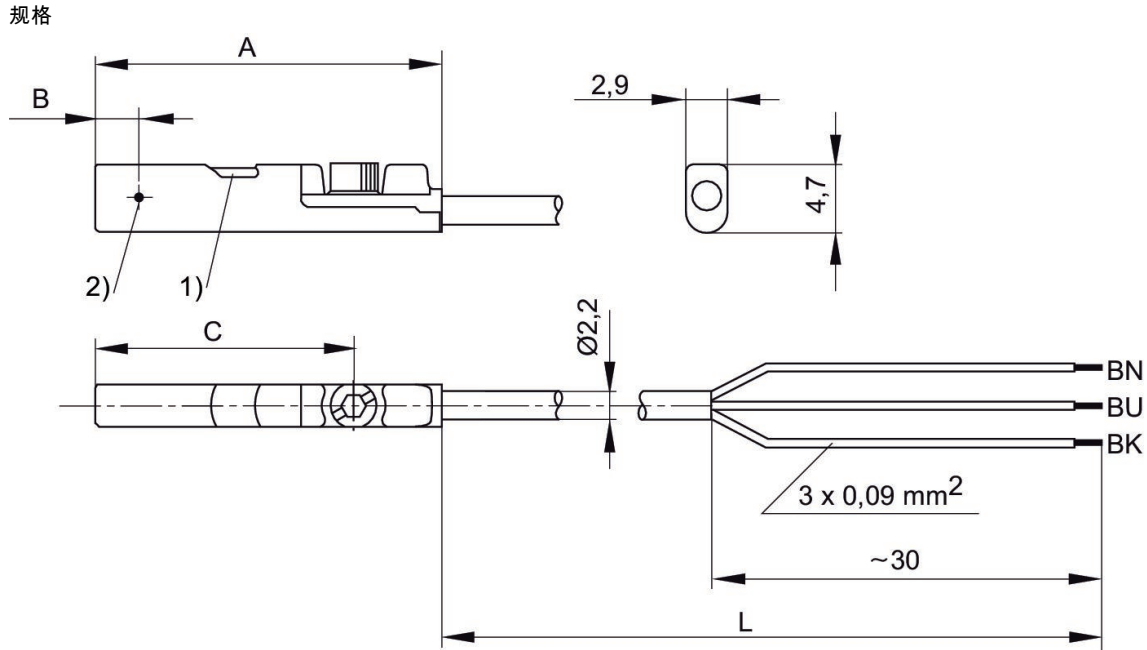


传感器, 系列 ST4

PRA
SSI
GSU
RTC
CKP
GPC
MSC
MSN
RCM
CVI
开放式电缆终端
UL (Underwriters Laboratories)
cULus
RoHS



直接安装用于系列	连接方式型	电缆长度 L [m]	换向电流(开关电流), 直流电, 最大值. [A]	换向电流(开关电流), 交流电, 最大值. [A]	最小工作电压 DC [V DC]	最大工作电压 DC [V DC]	结构	物料号
PRA, SSI, GSU, RTC, CKP, GPC, MSC, MSN, RCM, CVI	簧片型	3	0.13	0.13	5	30	反极性保护	R412019488
PRA, SSI, GSU, RTC, CKP, GPC, MSC, MSN, RCM, CVI	簧片型	5	0.13	0.13	5	30	反极性保护	R412019489
PRA, SSI, GSU, RTC, CKP, GPC, MSC, MSN, RCM, CVI	电子 PNP	3	0.1		10	30	短路保护, 反极性保护	R412019680
PRA, SSI, GSU, RTC, CKP, GPC, MSC, MSN, RCM, CVI	电子 PNP	5	0.1		10	30	短路保护, 反极性保护	R412019681
PRA, SSI, GSU, RTC, CKP, GPC, MSC, MSN, RCM, CVI	NPN	3	0.1		10	30	短路保护, 反极性保护	R412019684
PRA, SSI, GSU, RTC, CKP, GPC, MSC, MSN, RCM, CVI	NPN	5	0.1		10	30	短路保护, 反极性保护	R412019685



1) LED 2) 开关点
L = 电缆长度 BN = 棕色, BK = 黑色, BU = 蓝色

物料号	A	B	C
R412019488	26.3	6.3	20.3
R412019489	26.3	6.3	20.3
R412019680	23.7	2.8	17.7
R412019681	23.7	2.8	17.7
R412019684	23.7	2.8	17.7
R412019685	23.7	2.8	17.7

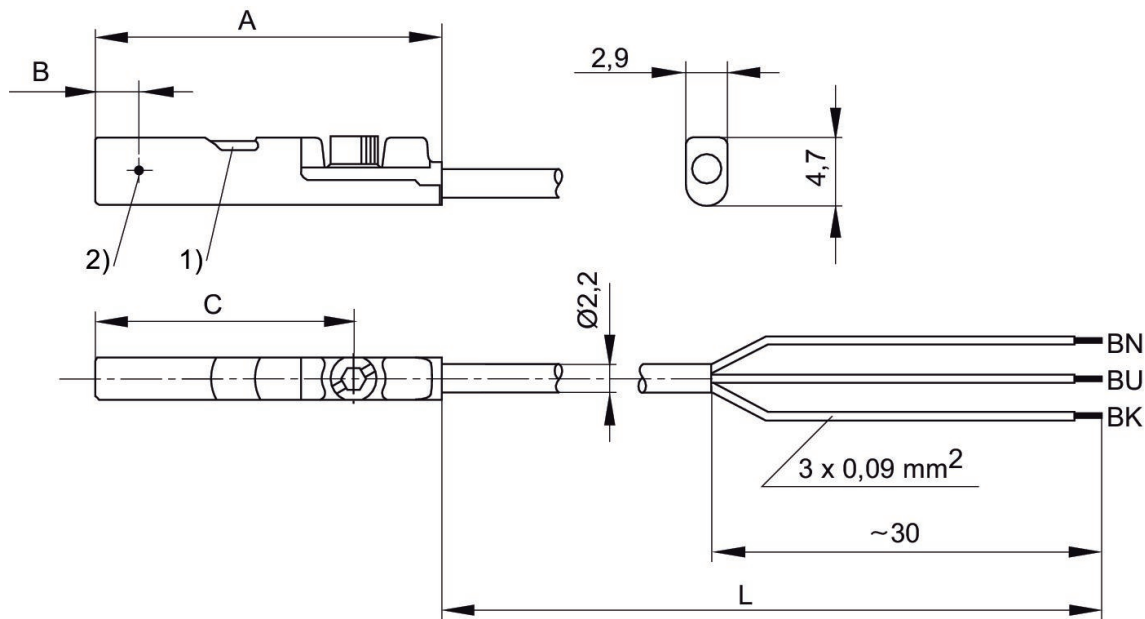
传感器, 系列 ST4

PRA
SSI
GSU
RTC
CKP
GPC
MSC
MSN
RCM
CVI
多芯插头
M8
RoHS



直接安装用于系列	连接方式型	电缆长度 L [m]	换向电流(开关电流), 直流电, 最大值. [A]	最小工作电压 DC [V DC]	最大工作电压 DC [V DC]	物料号
PRA, SSI, GSU, RTC, CKP, GPC, MSC, MSN, RCM, CVI	电子 PNP	5	0.1	10	30	R412024124

规格



1) LED 2) 开关点
L = 电缆长度 BN = 棕色, BK = 黑色, BU = 蓝色

物料号	A	B	C
R412024124	23.7	2.8	17.7

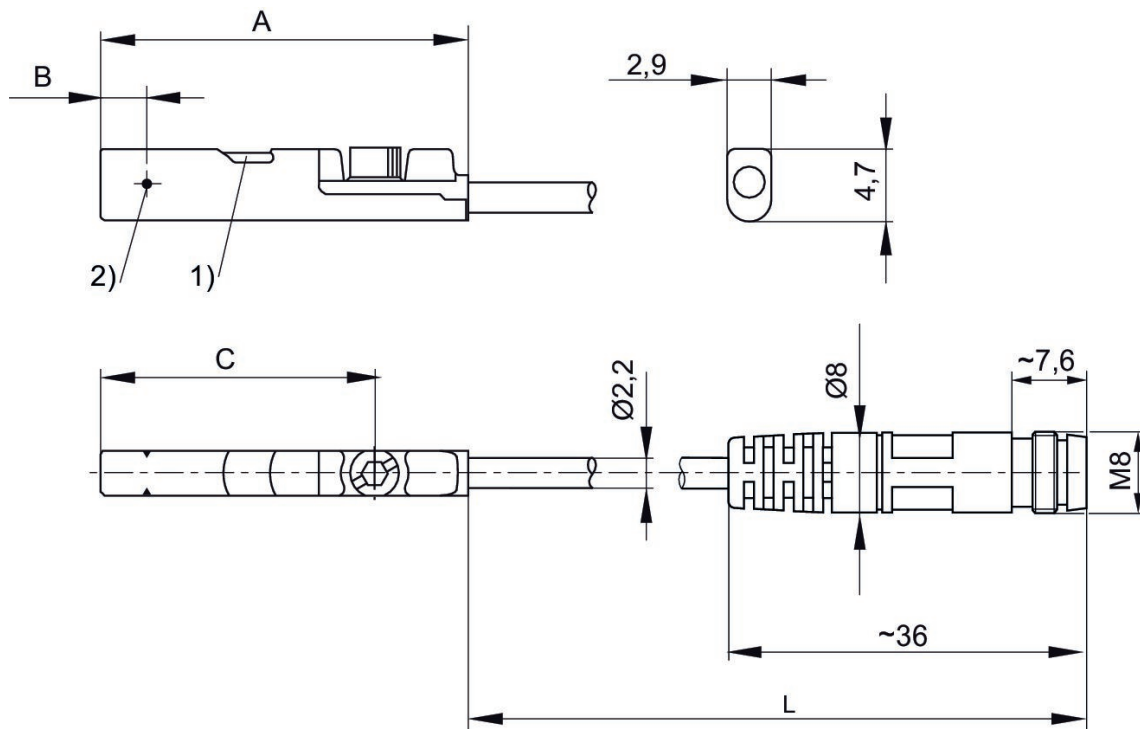
传感器, 系列 ST4

PRA
SSI
GSU
RTC
CKP
GSP
MSC
MSN
RCM
CVI
多芯插头
M8
UL (Underwriters Laboratories)
cULus
RoHS



直接安装 用于系列	连接方式型	电缆长度 L [m]	换向电流(开 关电流), 直 流电, 最大值. [A]	换向电流(开 关电流), 交 流电, 最大值. [A]	最小工作 电压 DC [V DC]	最大工作 电压 DC [V DC]	结构	物料号
PRA, SSI, GSU, RTC, CKP, GSP, MSC, MSN, RCM, CVI	簧片型	0.3	0.13	0.13	5	30	反极性保护	R412019682
PRA, SSI, GSU, RTC, CKP, GSP, MSC, MSN, RCM, CVI	电子 PNP	0.3	0.1		10	30	短路保护, 反 极性保护	R412019683
PRA, SSI, GSU, RTC, CKP, GSP, MSC, MSN, RCM, CVI	NPN	0.3	0.1		10	30	短路保护, 反 极性保护	R412019694

规格



1) LED 2) 开关点
L = 电缆长度

物料号	A	B	C
R412019682	26.3	6.3	20.3
R412019683	23.7	2.8	17.7
R412019694	23.7	2.8	17.7

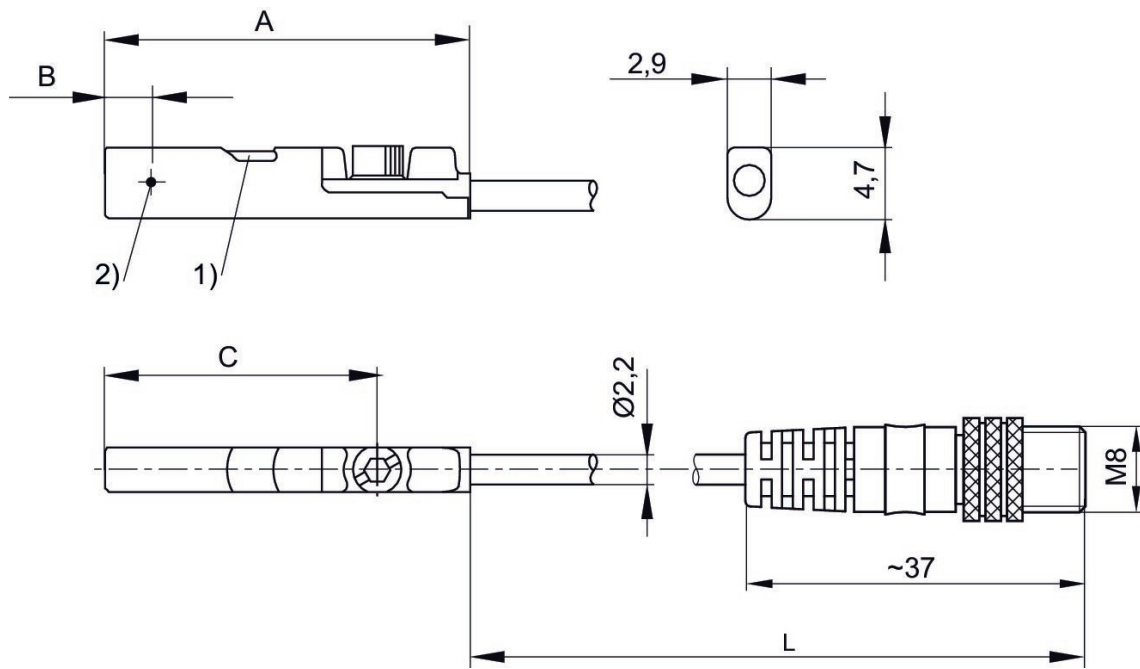
传感器, 系列 ST4

PRA
SSI
GSU
RTC
CKP
GPC
MSC
MSN
RCM
CVI
多芯插头
M8
UL (Underwriters Laboratories)
cULus
RoHS



直接安装 用于系列	连接方式型	电缆长度 L [m]	换向电流(开 关电流), 直 流电, 最大值 [A]	换向电流(开 关电流), 交 流电, 最大值 [A]	最小工作 电压 DC [V DC]	最大工作 电压 DC [V DC]	结构	物料号
PRA, SSI, GSU, RTC, CKP, GPC, MSC, MSN, RCM, CVI	簧片型	0.3	0.13	0.13	5	30	反极性保护	R412019490
PRA, SSI, GSU, RTC, CKP, GPC, MSC, MSN, RCM, CVI	簧片型	0.5	0.13	0.13	5	30	反极性保护	R412019686
PRA, SSI, GSU, RTC, CKP, GPC, MSC, MSN, RCM, CVI	电子 PNP	0.3	0.1		10	30	短路保护, 反 极性保护	R412019493
PRA, SSI, GSU, RTC, CKP, GPC, MSC, MSN, RCM, CVI	电子 PNP	0.5	0.1		10	30	短路保护, 反 极性保护	R412019687

规格



1) LED 2) 开关点
L = 电缆长度

物料号	A	B	C
R412019490	26.3	6.3	20.3
R412019686	26.3	6.3	20.3
R412019493	23.7	2.8	17.7
R412019687	23.7	2.8	17.7

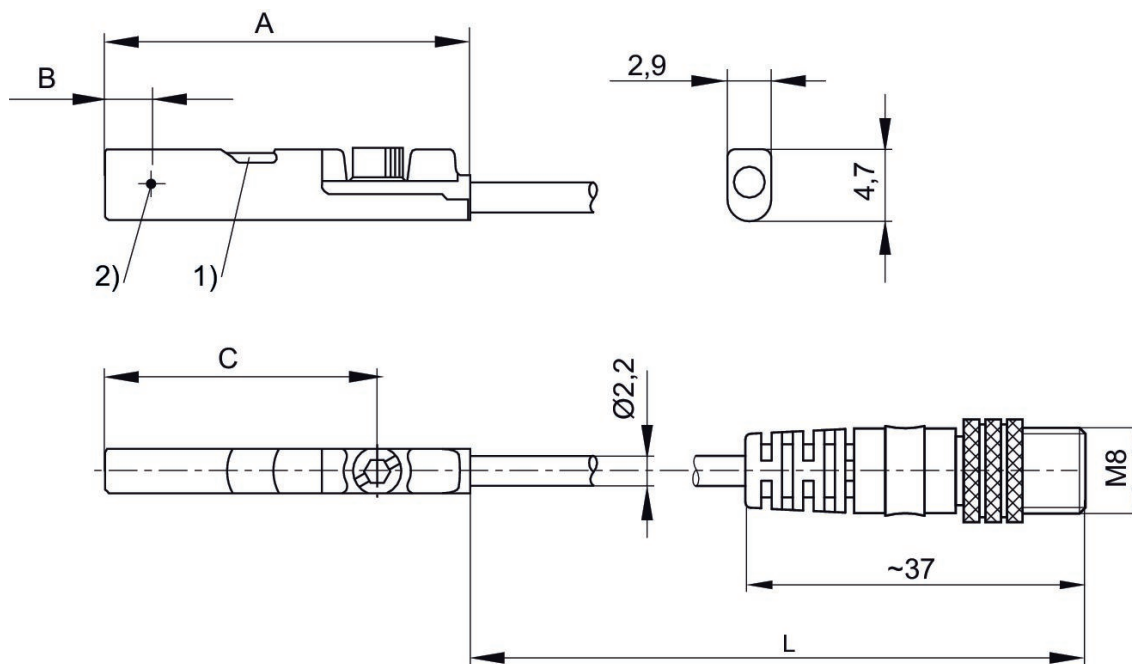
传感器, 系列 ST4

PRA
SSI
GSU
RTC
CKP
GPC
MSC
MSN
RCM
CVI
多芯插头
M8
RoHS



直接安装用于系列	连接方式型	电缆长度 L [m]	换向电流(开关电流), 直流电, 最大值. [A]	最小工作电压 DC [V DC]	最大工作电压 DC [V DC]	物料号
PRA, SSI, GSU, RTC, CKP, GPC, MSC, MSN, RCM, CVI	NPN	0.3	0.1	10	30	R412024123
PRA, SSI, GSU, RTC, CKP, GPC, MSC, MSN, RCM, CVI	电子 PNP	0.3	0.1	10	30	R412024125

规格



1) LED 2) 开关点
L = 电缆长度

物料号	A	B	C
R412024123	23.7	2.8	17.7
R412024125	23.7	2.8	17.7

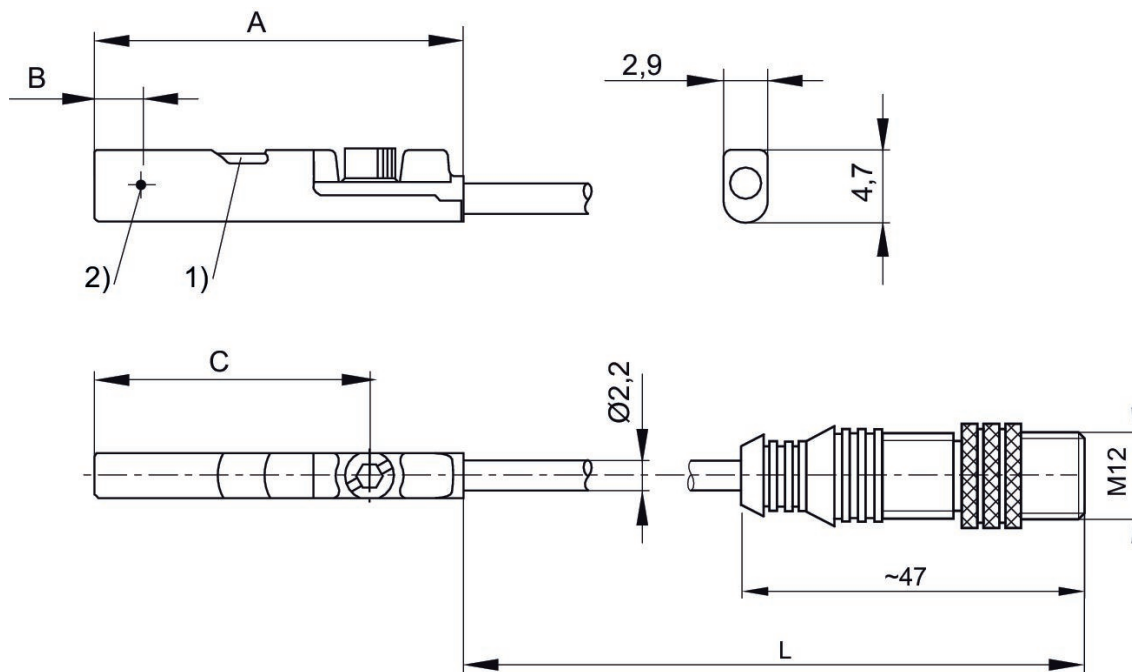
传感器, 系列 ST4

PRA
SSI
GSU
RTC
CKP
GPC
MSC
MSN
RCM
CVI
多芯插头
M12
UL (Underwriters Laboratories)
cULus
RoHS



直接安装用于系列	连接方式型	电缆长度 L [m]	换向电流(开关电流), 直流电, 最大值 [A]	换向电流(开关电流), 交流电, 最大值 [A]	最小工作电压 DC [V DC]	最大工作电压 DC [V DC]	结构	物料号
PRA, SSI, GSU, RTC, CKP, GPC, MSC, MSN, RCM, CVI	簧片型	0.3	0.13	0.13	5	30	反极性保护	R412019688
PRA, SSI, GSU, RTC, CKP, GPC, MSC, MSN, RCM, CVI	电子 PNP	0.3	0.1		10	30	短路保护, 反极性保护	R412019689

规格



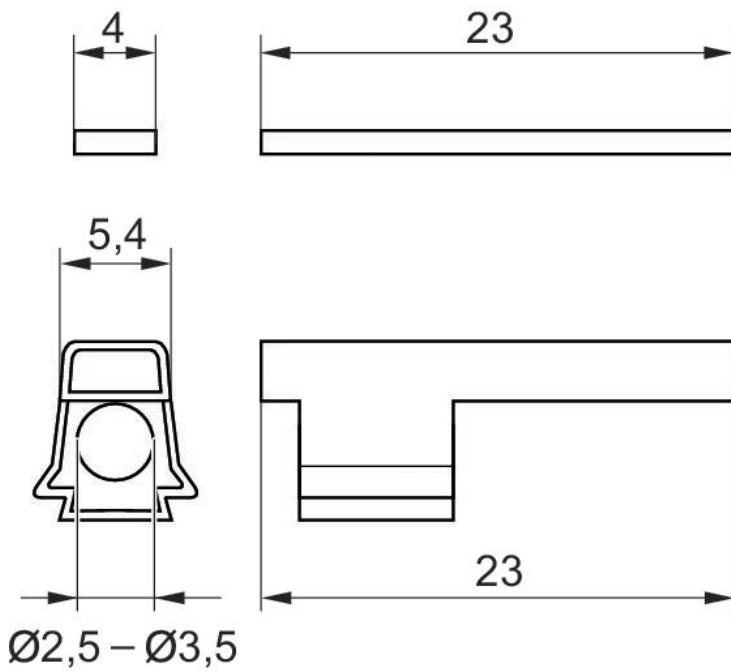
1) LED 2) 开关点
L = 电缆长度

物料号	A	B	C
R412019688	26.3	6.3	20.3
R412019689	23.7	2.8	17.7

标识牌



最低环境温度 [°C]	最高环境温度 [°C]	供货数量 [件]	材料：外壳	物料号
-40	100	10	聚碳酸酯	R412026278

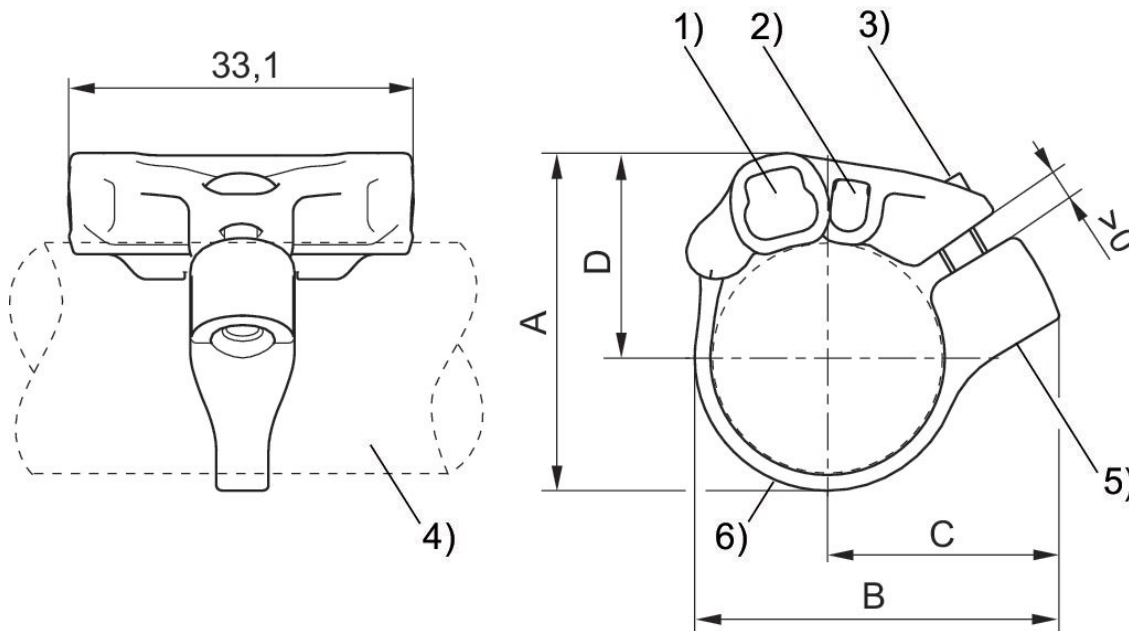


传感器固定设备, 系列 CB1

ST4
ST6



气缸-Ø 最小, [mm]	材料	物料号
16	聚酰胺, 不锈钢	R412021791
20	聚酰胺, 不锈钢	R412021792
25	聚酰胺, 不锈钢	R412021793

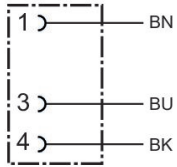


1) 用于 ST6 的感应器沟槽 2) 用于 ST4 的感应器沟槽 3) 固定螺栓 (材质为不锈钢) 4) 气缸型材 5) 螺套 (材质为不锈钢) 6) 夹紧带

物料号	A	B	C	D
R412021791	27.7	32.5	22.1	17.3
R412021792	32.4	35	22.4	19.7
R412021793	37.4	39.5	24.3	22.2

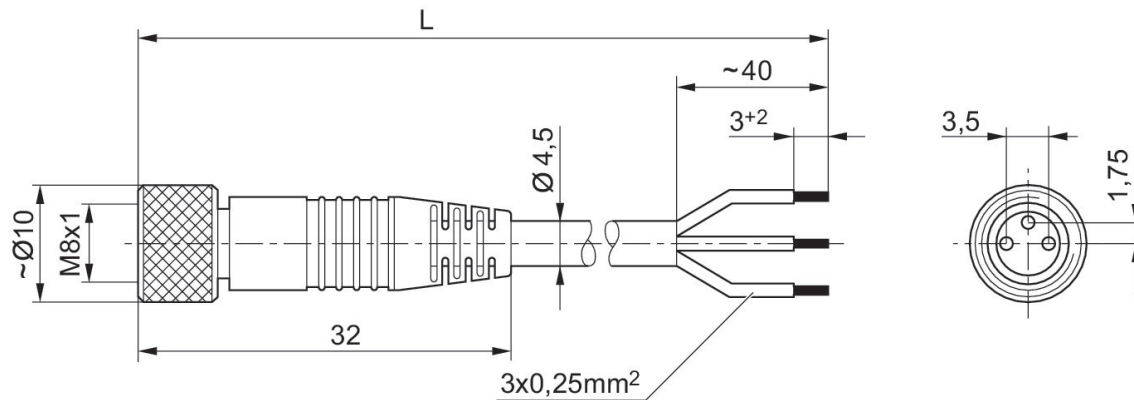
圆形插头, 系列 CON-RD

多针插头
M8x1
3-针



额定电压	电气连接 1, 类型	电气连接 1, 螺纹尺寸	电气连接 2, 类型	电缆长度 [m]	物料号
48 V AC/DC	多针插头	M8x1	开放式电缆终端	3	1834484166
48 V AC/DC	多针插头	M8x1	开放式电缆终端	5	1834484168
48 V AC/DC	多针插头	M8x1	开放式电缆终端	10	1834484247

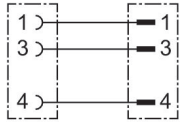
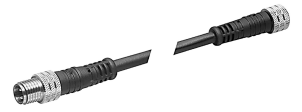
规格



L = 长度

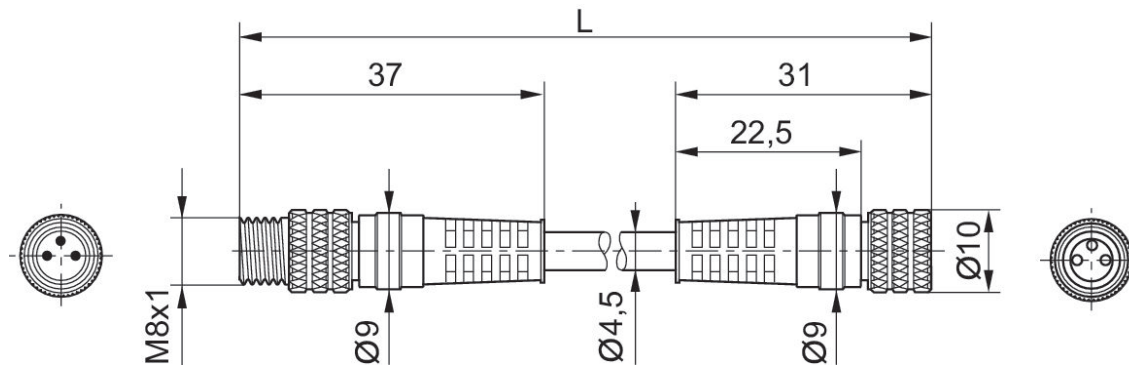
圆形插头, 系列 CON-RD

多芯插头
M8x1
3-针



电气连接 1, 类型	电气连接 1, 螺纹尺寸	电气连接 2, 类型	电缆长度 [m]	物料号
多针插头	M8x1	多芯插头	1	8946203702
多针插头	M8x1	多芯插头	2	8946203712
多针插头	M8x1	多芯插头	5	8946203722

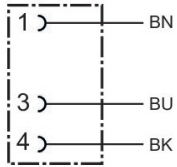
规格



L = 长度

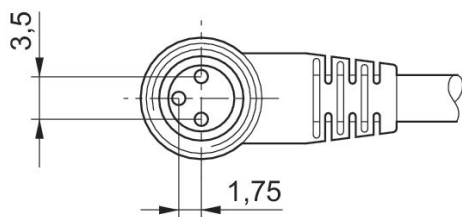
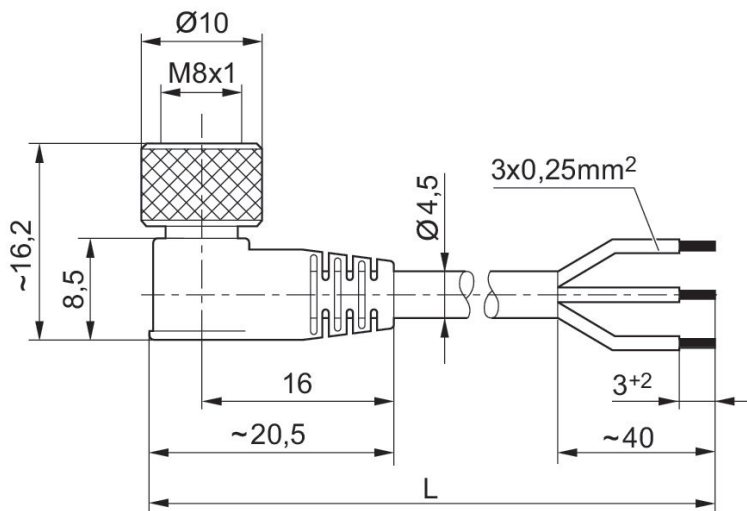
圆形插头, 系列 CON-RD

多针插头
M8x1
3-针



额定电压	电气连接 1, 类型	电气连接 1, 螺纹尺寸	电气连接 2, 类型	电缆长度 [m]	物料号
48 V AC/DC	多针插头	M8x1	开放式电缆终端	3	1834484167
48 V AC/DC	多针插头	M8x1	开放式电缆终端	5	1834484169
48 V AC/DC	多针插头	M8x1	开放式电缆终端	10	1834484248

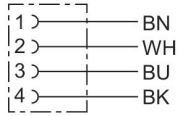
规格



L = 长度

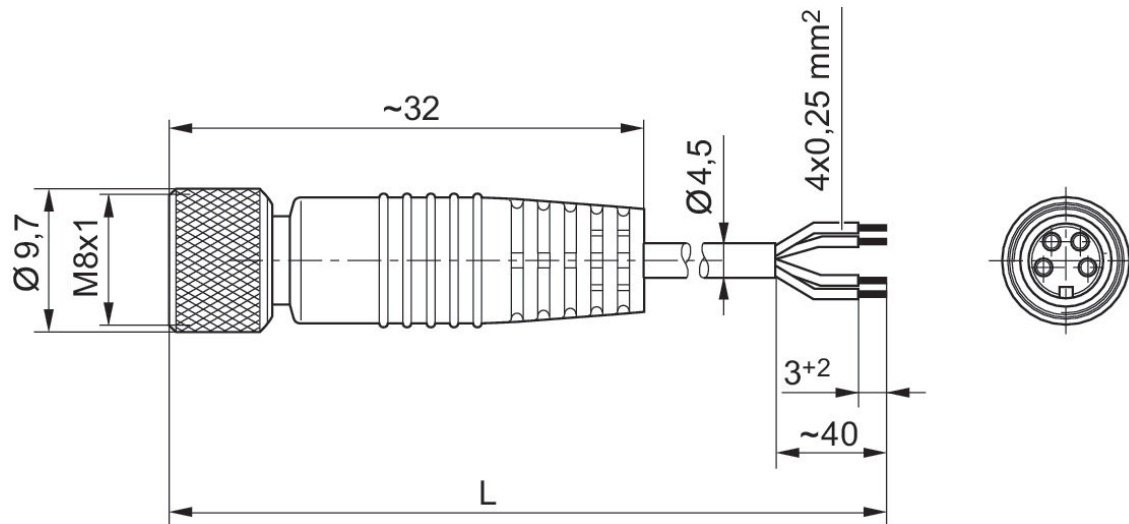
圆形插头, 系列 CON-RD

多针插头
M8x1
4-针



额定电压	电气连接 1, 类型	电气连接 1, 螺纹尺寸	电气连接 2, 类型	电缆长度 [m]	物料号
48 V AC/DC	多针插头	M8x1	开放式电缆终端	3	1834484144
48 V AC/DC	多针插头	M8x1	开放式电缆终端	5	1834484146

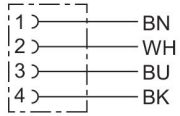
规格



L = 长度

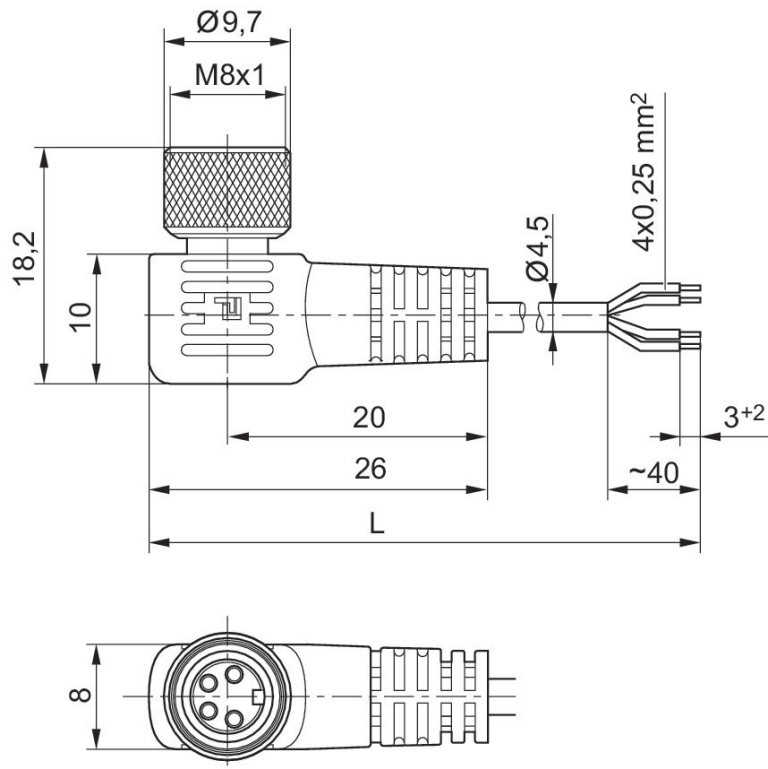
圆形插头, 系列 CON-RD

多针插头
M8x1
4-针



额定电压	电气连接 1, 类型	电气连接 1, 螺纹尺寸	电气连接 2, 类型	电缆长度 [m]	物料号
48 V AC/DC	多针插头	M8x1	开放式电缆终端	3	1834484145
48 V AC/DC	多针插头	M8x1	开放式电缆终端	5	1834484147

尺寸按mm



L = 长度

Efficient pneumatic solutions, our program: cylinders and drives, valves and valve systems, air supply management



Visit us: [Emerson.com/Aventics](https://www.emerson.com/Aventics)

Your local contact: [Emerson.com/contactus](https://www.emerson.com/contactus)



[Emerson.com](https://www.emerson.com)



[Facebook.com/EmersonAutomationSolutions](https://www.facebook.com/EmersonAutomationSolutions)



[LinkedIn.com/company/Emerson-Automation-Solutions](https://www.linkedin.com/company/Emerson-Automation-Solutions)



[Twitter.com/EMR_Automation](https://twitter.com/EMR_Automation)

An example configuration is depicted on the title page. The delivered product may thus vary from that in the illustration. Subject to change. This Document, as well as the data, specifications and other information set forth in it, are the exclusive property of AVENTICS GmbH. It may not be reproduced or given to third parties without its consent. Only use the AVENTICS products shown in industrial applications. Read the product documentation completely and carefully before using the product. Observe the applicable regulations and laws of the respective country. When integrating the product into applications, note the system manufacturer's specifications for safe use of the product. The data specified only serve to describe the product. No statements concerning a certain condition or suitability for a certain application can be derived from our information. The information given does not release the user from the obligation of own judgment and verification. It must be remembered that the products are subject to a natural process of wear and aging.

The Emerson logo is a trademark and service mark of Emerson Electric Co. Brand logotype are registered trademarks of one of the Emerson family of companies. All other marks are the property of their respective owners. © 2019 Emerson Electric Co. All rights reserved.



CONSIDER IT SOLVED™