

Série RG1



AVENTICS™

AVENTICS série RG1
Reguladores de pressão com
operação manual


EMERSON™

Série RG1

A AVENTICS série RG1 é composta por reguladores de pressão de pistão para instalação em painel.

- Qn max. 70 l/min
- Largura 17 mm
- Pressão de trabalho mín./máx. 0 a 10 bar



Visão geral dos produtos

Série RG1

Série RG1.....	4
----------------	---

Série RG1

Qn 1 > 2: 70 l/min

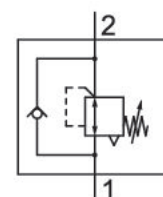
Conexão de ar comprimido entrada: M5

conexão de ar comprimido saída: M5

Temperatura ambiente mín./máx.: 0 °C ... 60 °C

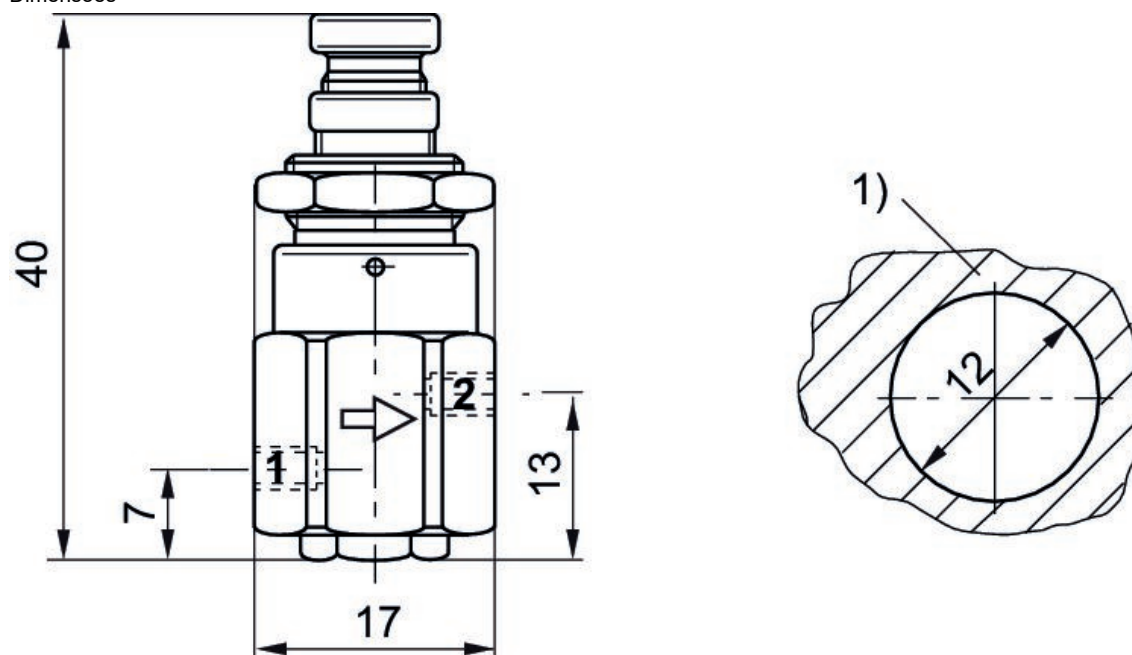
Temperatura de produto mín./máx.: 0 °C ... 60 °C

Pressão de operação mín./máx.: 0 bar ... 10 bar



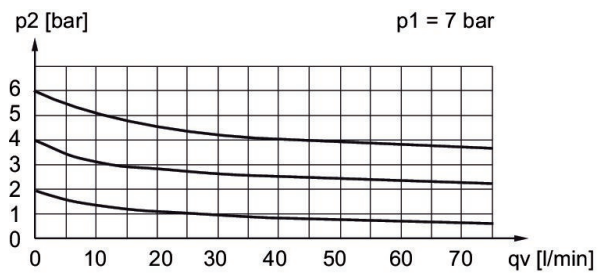
conexão de ar comprimido saída	Variedade de regulação de pressão mín. [bar]	Variedade de regulação de pressão máx. [bar]	Fluxo Qn [l/min]	N° de material
M5	1	8	70	R412010705

Dimensões



1) Instalação em painel

Característica de fluxo, $p_2 = 0,05 - 7$ bar







p_1 = pressão de operação, p_2 = pressão secundária, q_v = fluxo nominal

Efficient pneumatic solutions, our program:
cylinders and drives, valves and valve systems,
air supply management, proportional pressure
control valves



Visit us: www.Emerson.com/aventics
Your local contact: Emerson.com/contactus

-  Emerson.com
-  Facebook.com/EmersonAutomationSolutions
-  LinkedIn.com/company/Emerson-Automation-Solutions
-  Twitter.com/EMR_Automation



The Emerson logo is a trademark and service mark of Emerson Electric Co. AVENTICS is a registered trademark of one of the Emerson family of companies. All other trademarks are the property of their respective owners. © 2020 Emerson Electric Co. All rights reserved.



CONSIDER IT SOLVED™