

系列 TC15



AVENTICS™

AVENTICS TC15 系列方向控制阀



AVENTICS TC15 系列阀组系统

安沃驰 TC15 系列阀组系统非常适合需要在小空间内具备大流量的轻质阀门的应用。无论阀门是气动式还是电动式的，该阀组系统都可以模块化地扩展到最多 12 个阀门。可在不拆卸阀组模块的情况下更换阀门。

- $Q_n = 1100 \text{ l/min} \dots 1500 \text{ l/min}$
- 2x3/2、5/2、5/3 滑阀，聚酰胺外壳
- 气路接口 G1/4，1/4-18 NPTF
- 工作压力最小值/最大值：-0.9/10 bar
- 12 V DC、24 V DC、24 V AC、110 V AC、230 V AC 电压
- 电气连接 ISO form C、M8 3-pin；M8 4-pin



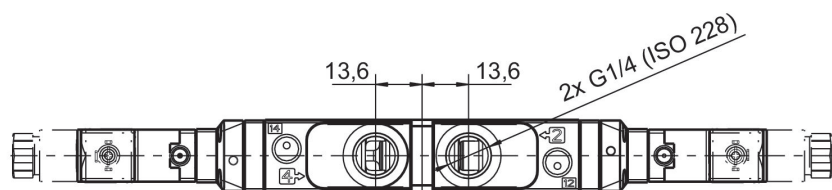
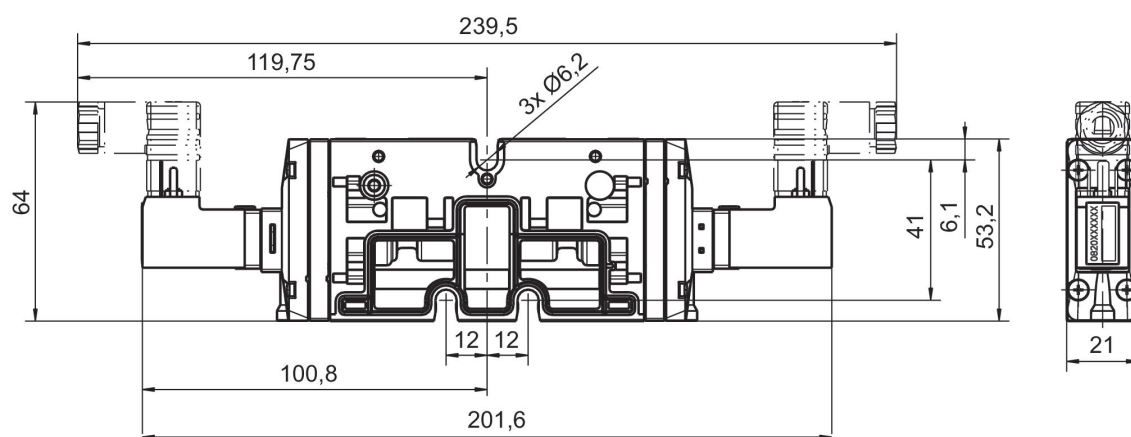
2x二位三通 换向阀, 系列 TC15

双线圈
多芯插头
ISO 15217, C 型
内螺纹
电子



阀功能	手动控制机构	压缩空气接口 出口	最小运行压力 [bar]	最大运行压力 [bar]	额定电压	先导	功率消耗 DC [W]	流量 Qn [l/min]	控制压力最小 [bar]	最大控制压力 [bar]	物料号
常闭/常闭	锁定式	G 1/4	-0.9	10	24 V DC	外部的	2	1100	3	10	R422102197
常开/常开	锁定式	G 1/4	-0.9	10	24 V DC	外部的	2	1100	3	10	R422102201
常关/常开	锁定式	G 1/4	-0.9	10	24 V DC	外部的	2	1100	3	10	R422102205
常闭/常闭	按钮式	G 1/4	-0.9	10	24 V DC	外部的	2	1100	3	10	R422102209
常开/常开	按钮式	G 1/4	-0.9	10	24 V DC	外部的	2	1100	3	10	R422102213
常关/常开	按钮式	G 1/4	-0.9	10	24 V DC	外部的	2	1100	3	10	R422102217

规格



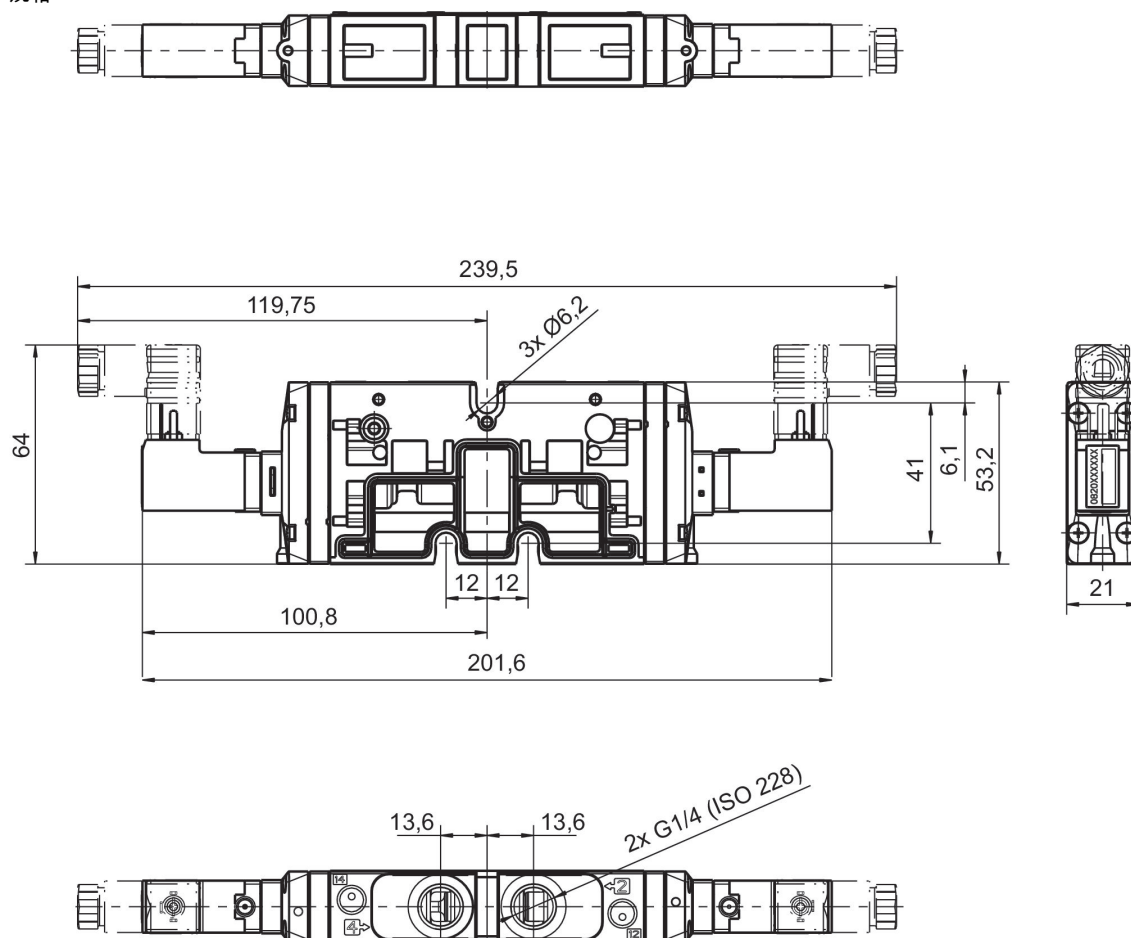
二位五通换向阀, 系列 TC15

双线圈
多芯插头
ISO 15217, C 型
内螺纹
电子



手动控制机构	压缩空气接口 出口	最小运行压力 [bar]	最大运行压力 [bar]	额定电压	先导	功率消耗 DC [W]	流量 Qn [l/min]	控制压力最小 [bar]	最大控制压力 [bar]	物料号
锁定式	G 1/4	-0.9	10	24 V DC	外部的	2	1500	2.5	10	0820058751
锁定式	G 1/4	-0.9	10	24 V DC	外部的	2	1500	3	10	0820058761
锁定式	G 1/4	-0.9	10		外部的		1500	3	10	R422103060
按钮式	G 1/4	-0.9	10	24 V DC	外部的	2	1500	2.5	10	0820058851
按钮式	G 1/4	-0.9	10	24 V DC	外部的	2	1500	3	10	0820058861

规格

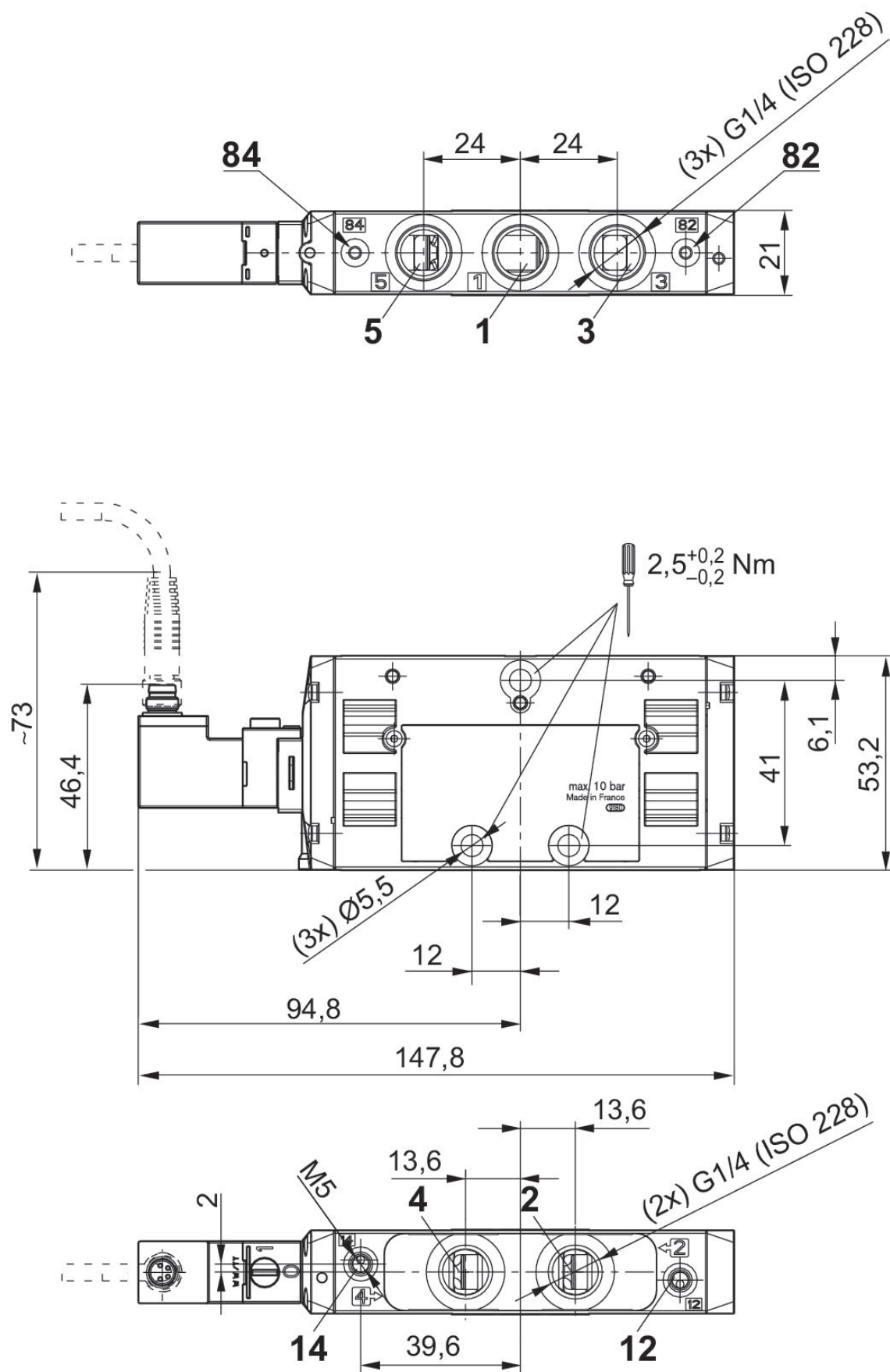


二位五通换向阀, 系列 TC15

内螺纹
电子

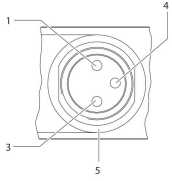
手动控制机构	压缩空气接口 出口	最小运行压力 [bar]	最大运行压力 [bar]	额定电压	先导	功率消耗 DC [W]	流量 Qn [l/min]	控制压力最小 [bar]	最大控制压力 [bar]	物料号
锁定式	G 1/4	-0.9	10	24 V DC	外部的	2.2	1500	2.5	10	R422100980
锁定式	G 1/4	-0.9	10	24 V DC	外部的	2.2	1500	3	10	R422100981

规格



R422100980, R422100981

引脚分配和电缆颜色用于 阀连接器



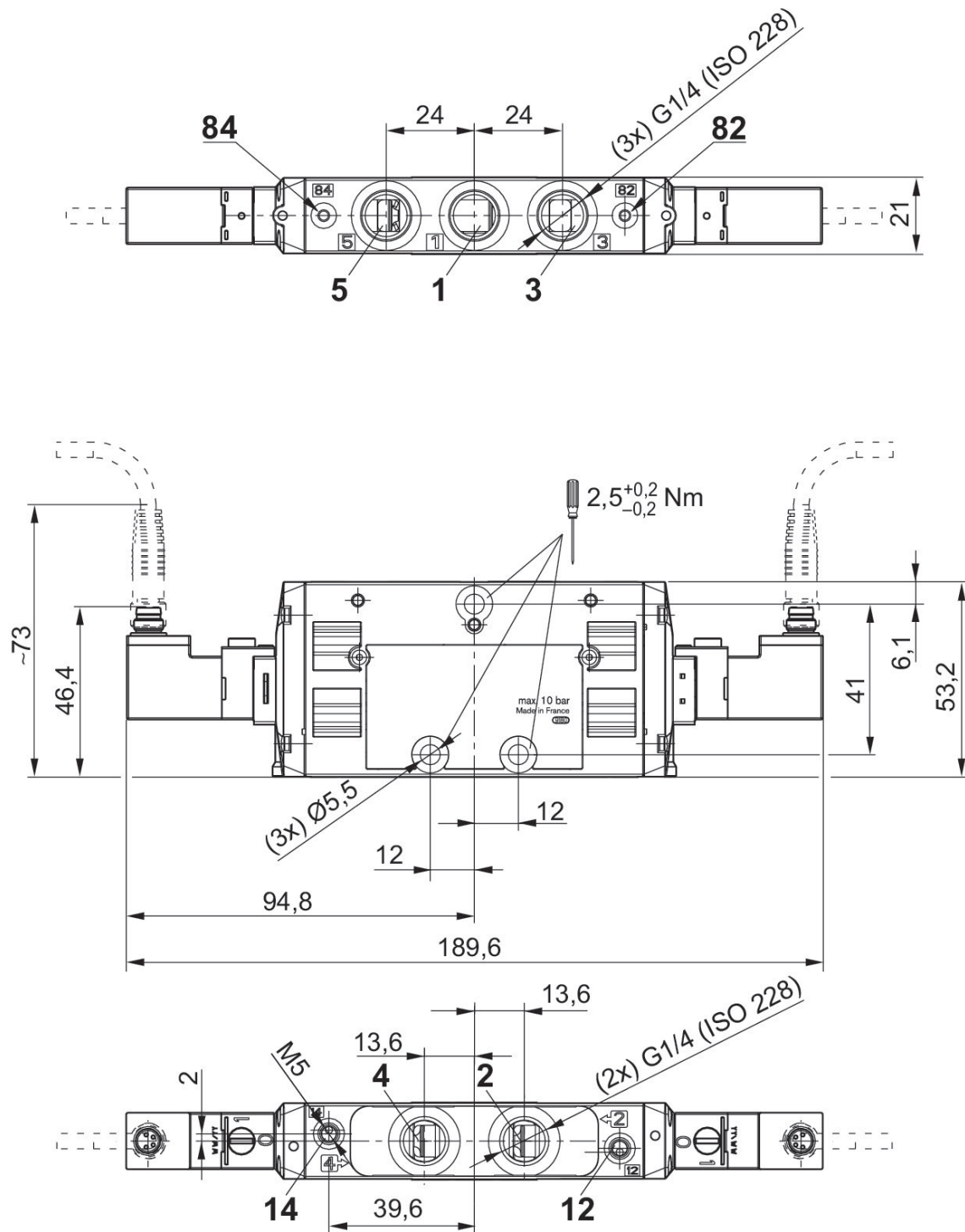
线脚布置：1) 无线脚 3) 0 V 4) 24 V 5) LED 电缆颜色 1) 褐 3) 蓝 4) 黑
说明：双极保护电路防止过压

二位五通换向阀, 系列 TC15

内螺纹
电子

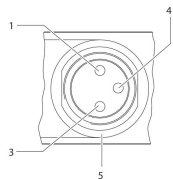
手动控制机构	压缩空气接口 出口	最小运行压力 [bar]	最大运行压力 [bar]	额定电压	先导	功率消耗 DC [W]	流量 Qn [l/min]	控制压力最小 [bar]	最大控制压力 [bar]	物料号
锁定式	G 1/4	-0.9	10	24 V DC	外部的	2.2	1500	2	10	R422100982

规格



R422100982

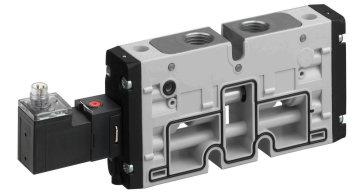
引脚分配和电缆颜色用于 阀连接器



线脚布置：1) 无线脚 3) 0 V 4) 24 V 5) LED 电缆颜色 1) 褐 3) 蓝 4) 黑
说明：双极保护电路防止过压

二位五通换向阀, 系列 TC15

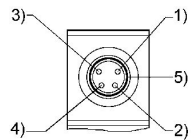
内螺纹
电子



手动控制机构	压缩空气接口 出口	最小运行压力 [bar]	最大运行压力 [bar]	额定电压	先导	功率消耗 DC [W]	流量 Qn [l/min]	控制压力最小 [bar]	最大控制压力 [bar]	物料号
锁定式	G 1/4	-0.9	10	24 V DC	外部的	2.2	1500	3	10	0820058797
按钮式	G 1/4	-0.9	10	24 V DC	外部的	2.2	1500	3	10	0820058897

0820058797, 0820058897

引脚分配和电缆颜色用于 阀连接器



线脚布置：1) 无线脚 2) 无线脚 3) 0V 4) 24 V 5) LED 电缆颜色 1) 褐 2) 白 3) 蓝 4) 黑

二位五通换向阀, 系列 TC15

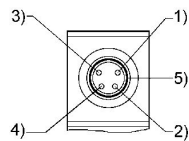
内螺纹
电子



手动控制机构	压缩空气接口 出口	最小运行压力 [bar]	最大运行压力 [bar]	额定电压	先导	功率消耗 DC [W]	流量 Qn [l/min]	控制压力最小 [bar]	最大控制压力 [bar]	物料号
锁定式	G 1/4	-0.9	10	24 V DC	外部的	2.2	1500	2.5	10	0820058796
锁定式	G 1/4	-0.9	10	24 V DC	外部的	2.2	1500	2	10	0820058798
按钮式	G 1/4	-0.9	10	24 V DC	外部的	2.2	1500	2.5	10	0820058896
按钮式	G 1/4	-0.9	10	24 V DC	外部的	2.2	1500	2	10	0820058898

0820058796, 0820058798, 0820058896, 0820058898

引脚分配和电缆颜色用于 阀连接器



线脚布置 : 1) 无线脚 2) 无线脚 3) 0V 4) 24 V 5) LED 电缆颜色 1) 褐 2) 白 3) 蓝 4) 黑

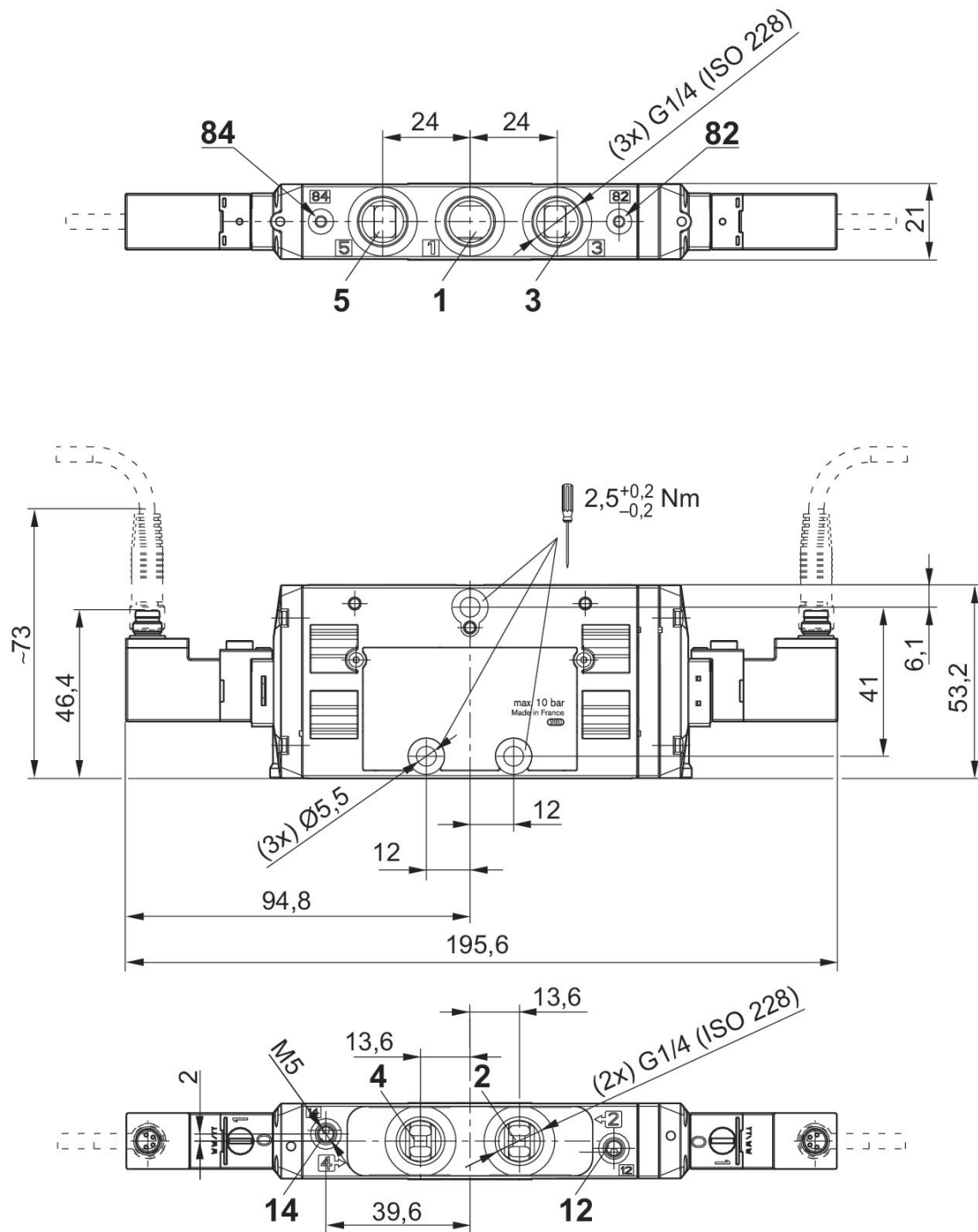
三位五通换向阀, 系列 TC15

多芯插头
M8
内螺纹
电子
3-针



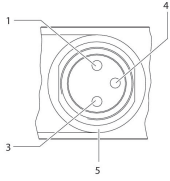
阀功能	手动控制机构	压缩空气接口 出口	最小运行压力 [bar]	最大运行压力 [bar]	额定电压	先导	功率消耗 DC [W]	流量 Qn [l/min]	控制压力最小 [bar]	最大控制压力 [bar]	物料号
中位封闭	锁定式	G 1/4	-0.9	10	24 V DC	外部的	2.2	1300	3	10	R422100983
中位排气	锁定式	G 1/4	-0.9	10	24 V DC	外部的	2.2	1300	3	10	R422100984
中位增压	锁定式	G 1/4	-0.9	10	24 V DC	外部的	2.2	1300	3	10	R422100985

规格



R422100983, R422100984, R422100985

引脚分配和电缆颜色用于 阀连接器



线脚布置：1) 无线脚 3) 0 V 4) 24 V 5) LED 电缆颜色 1) 褐 3) 蓝 4) 黑
说明：双极保护电路防止过压

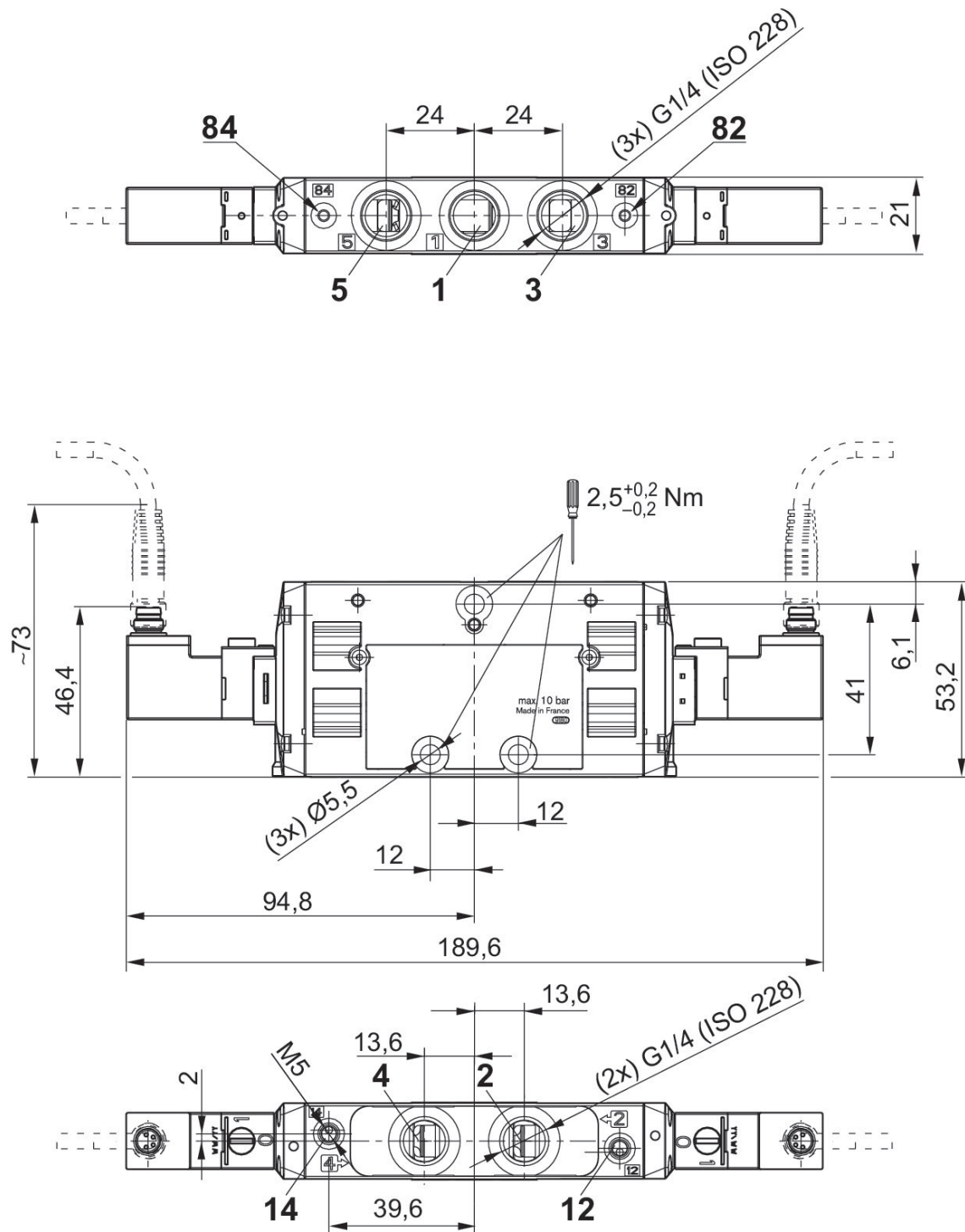
三位五通换向阀, 系列 TC15

多芯插头
M8
内螺纹
电子
4-针



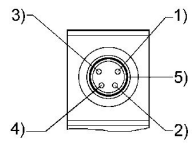
阀功能	手动控制机构	压缩空气接口 出口	最小运行压力 [bar]	最大运行压力 [bar]	额定电压	先导	功率消耗 DC [W]	流量 Qn [l/min]	控制压力最小 [bar]	最大控制压力 [bar]	物料号
中位封闭	锁定式	G 1/4	-0.9	10	24 V DC	外部的	2.2	1300	3	10	0820059796
中位排气	锁定式	G 1/4	-0.9	10	24 V DC	外部的	2.2	1300	3	10	0820059797
中位增压	锁定式	G 1/4	-0.9	10	24 V DC	外部的	2.2	1300	3	10	0820059798
中位封闭	按钮式	G 1/4	-0.9	10	24 V DC	外部的	2.2	1300	3	10	0820059896
中位排气	按钮式	G 1/4	-0.9	10	24 V DC	外部的	2.2	1300	3	10	0820059897
中位增压	按钮式	G 1/4	-0.9	10	24 V DC	外部的	2.2	1300	3	10	0820059898

规格



0820059796, 0820059797, 0820059798, 0820059896, 0820059897, 0820059898

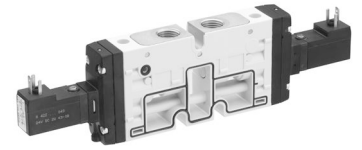
引脚分配和电缆颜色用于 阀连接器



线脚布置：1) 无线脚 2) 无线脚 3) 0V 4) 24 V 5) LED 电缆颜色 1) 褐 2) 白 3) 蓝 4) 黑

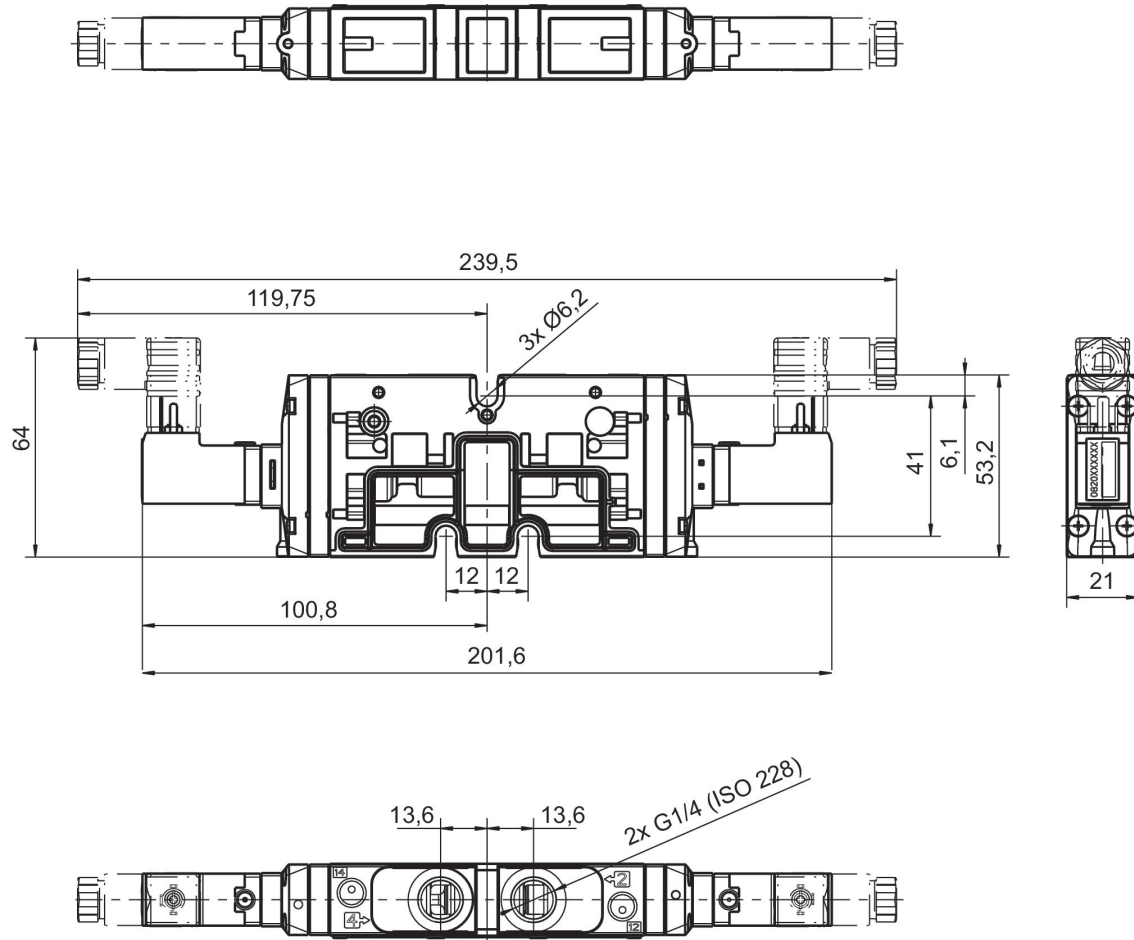
三位五通换向阀, 系列 TC15

双线圈
多芯插头
ISO 15217, C 型
内螺纹
电子



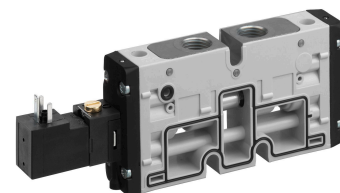
阀功能	手动控制机构	压缩空气接口 出口	最小运行压力 [bar]	最大运行压力 [bar]	额定电压	先导	功率消耗 DC [W]	流量 Qn [l/min]	控制压力最小 [bar]	最大控制压力 [bar]	物料号
中位封闭	锁定式	G 1/4	-0.9	10	24 V DC	外部的	2	1300	3	10	0820059751
中位排气	锁定式	G 1/4	-0.9	10	24 V DC	外部的	2	1300	3	10	0820059761
中位增压	锁定式	G 1/4	-0.9	10	24 V DC	外部的	2	1300	3	10	0820059771
中位封闭	按钮式	G 1/4	-0.9	10	24 V DC	外部的	2	1300	3	10	0820059851
中位封闭	锁定式	G 1/4	-0.9	10		外部的		1300	3	10	R422103062
中位排气	按钮式	G 1/4	-0.9	10	24 V DC	外部的	2	1300	3	10	0820059861
中位增压	按钮式	G 1/4	-0.9	10	24 V DC	外部的	2	1300	3	10	0820059871

规格



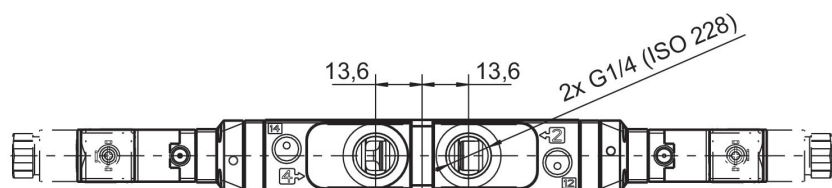
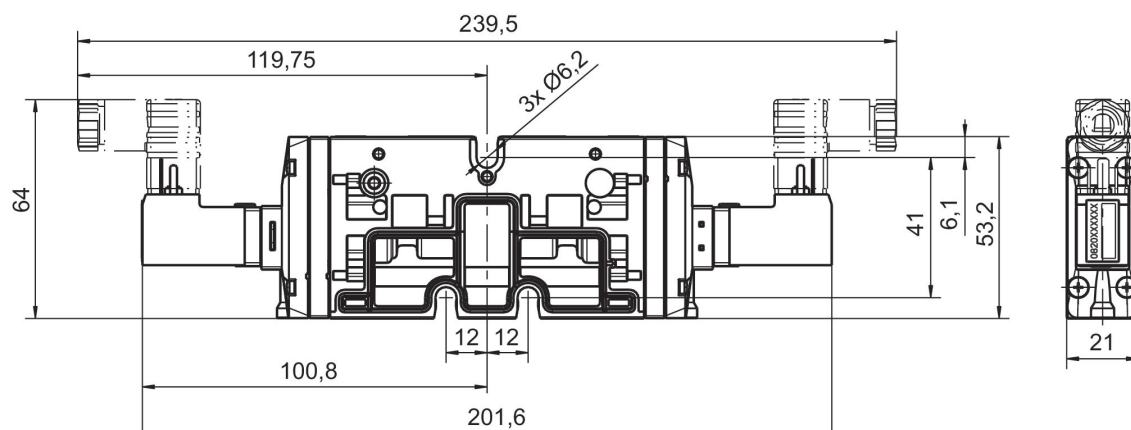
2x二位三通 换向阀, 系列 TC15 - inch

1100 l/min
多芯插头
ISO 15217, C 型
内螺纹
电子



阀功能	手动控制机构	压缩空气接口 出口	最小运行压力 [bar]	最大运行压力 [bar]	额定电压	先导	功率消耗 DC [W]	流量 Qn [l/min]	控制压力最小 [bar]	最大控制压力 [bar]	物料号
常闭/常闭	锁定式	1/4 - 18 NPTF	-0.9	10	24 V DC	外部的	2	1100	3	10	R422102260
常开/常开	锁定式	1/4 - 18 NPTF	-0.9	10	24 V DC	外部的	2	1100	3	10	R422102264
常关/常开	锁定式	1/4 - 18 NPTF	-0.9	10	24 V DC	外部的	2	1100	3	10	R422102268

规格



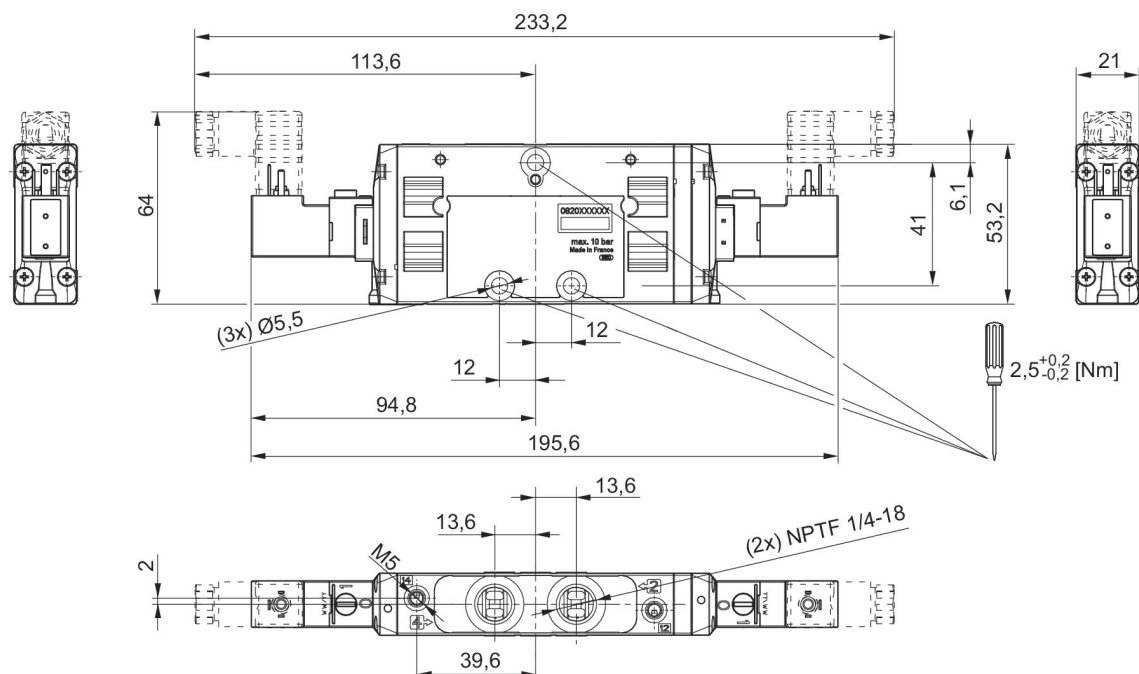
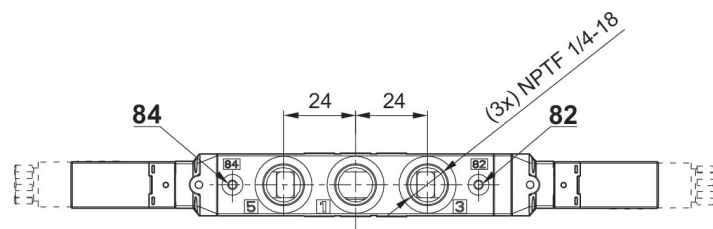
二位五通换向阀, 系列 TC15 - inch

1100 l/min
内螺纹
电子



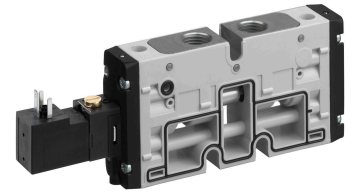
手动控制机构	压缩空气接口 出口	最小运行压力 [bar]	最大运行压力 [bar]	额定电压	先导	功率消耗 DC [W]	流量 Qn [l/min]	控制压力最小 [bar]	最大控制压力 [bar]	物料号
锁定式	1/4 - 18 NPTF	-0.9	10	24 V DC	外部的	2	1500	2	10	R422101185

尺寸按mm



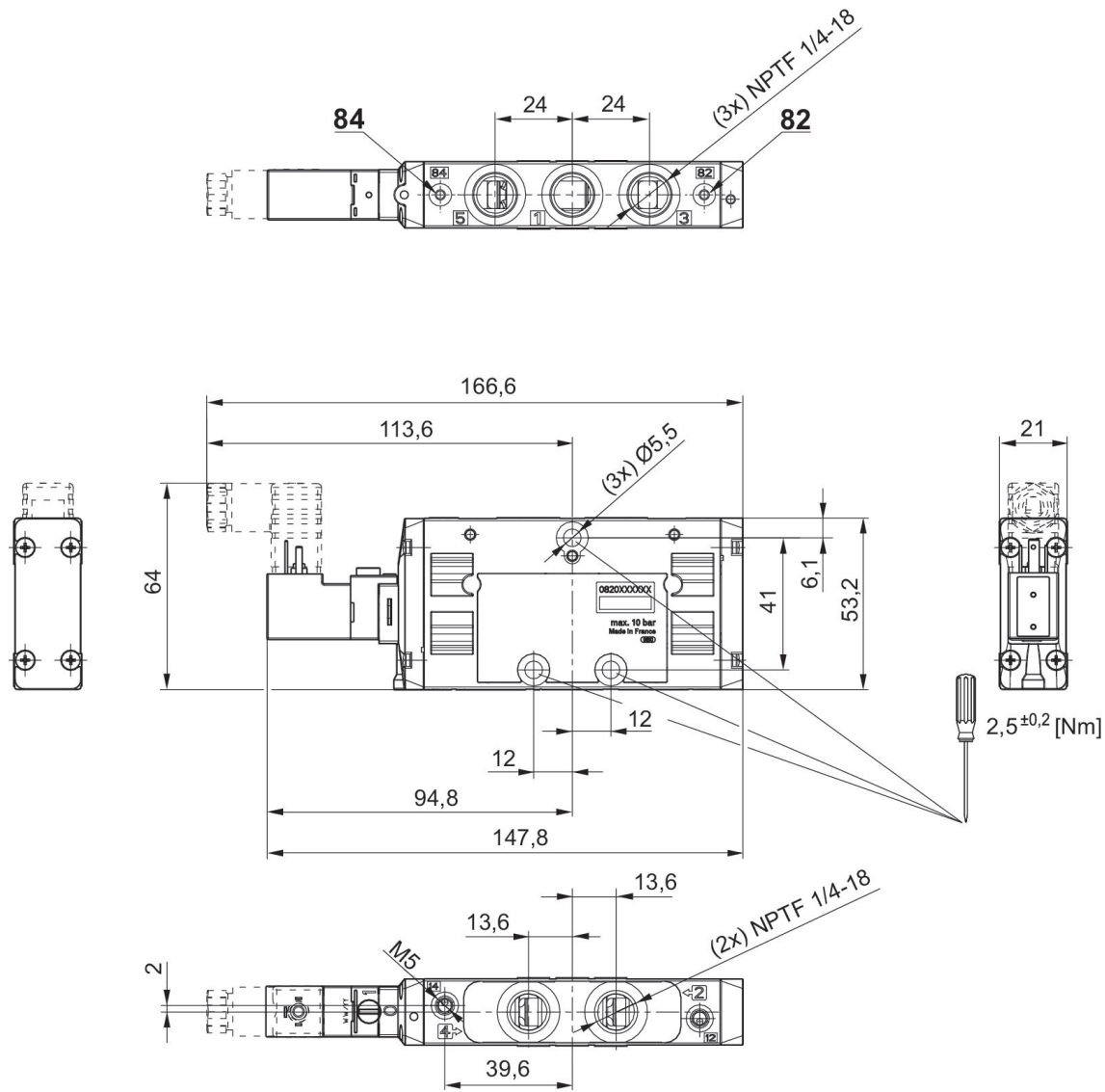
二位五通换向阀, 系列 TC15 - inch

1100 l/min
内螺纹
电子



手动控制机构	压缩空气接口 出口	最小运行压力 [bar]	最大运行压力 [bar]	额定电压	先导	功率消耗 DC [W]	流量 Qn [l/min]	控制压力最小 [bar]	最大控制压力 [bar]	物料号
锁定式	1/4 - 18 NPTF	-0.9	10	24 V DC	外部的	2	1500	2.5	10	R422101177
锁定式	1/4 - 18 NPTF	-0.9	10	24 V DC	外部的	2	1500	3	10	R422101181

尺寸按mm



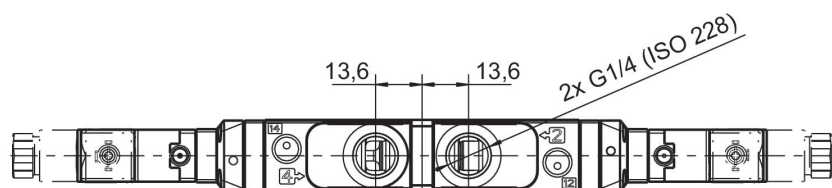
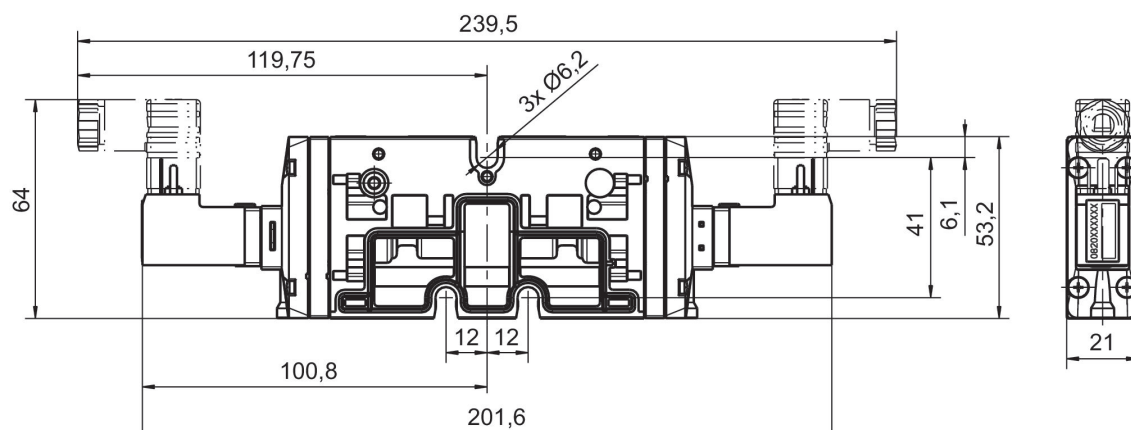
三位五通换向阀, 系列 TC15 - inch

1100 l/min
内螺纹
电子

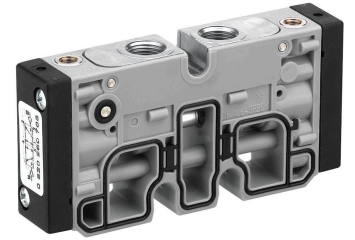


手动控制机构	压缩空气接口 出口	最小运行压力 [bar]	最大运行压力 [bar]	额定电压	先导	功率消耗 DC [W]	流量 Qn [l/min]	控制压力最小 [bar]	最大控制压力 [bar]	物料号
锁定式	1/4 - 18 NPTF	-0.9	10	24 V DC	外部的	2	1300	3	10	R422101189
锁定式	1/4 - 18 NPTF	-0.9	10	24 V DC	外部的	2	1300	3	10	R422101193
锁定式	1/4 - 18 NPTF	-0.9	10	24 V DC	外部的	2	1300	3	10	R422101197

规格

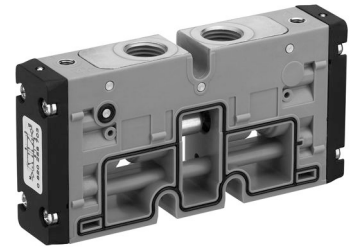


2x二位三通 换向阀, 系列 TC15

1100 l/min
内螺纹
气动

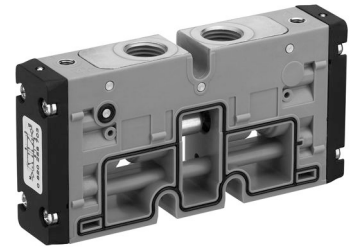
阀功能	压缩空气 接口 出口	最小运行压力 [bar]	最大运行压力 [bar]	流量 Qn [l/min]	控制压力最小 [bar]	最大控制压力 [bar]	物料号
常闭/常闭	G 1/4	-0.9	10	1100	3	10	R422102232
常开/常开	G 1/4	-0.9	10	1100	3	10	R422102233
常关/常开	G 1/4	-0.9	10	1100	3	10	R422102234

二位五通换向阀, 系列 TC15

内螺纹
气动

压缩空气 接口 入口	压缩空气 接口 出口	最小运行压力 [bar]	最大运行压力 [bar]	先导	流量 Qn [l/min]	控制压力最小 [bar]	最大控制压力 [bar]	物料号
G 1/4	G 1/4	-0.9	10	外部的	1500	2	10	0820258703
G 1/4	G 1/4	2.5	10	外部的	1500	2.5	10	0820258701
G 1/4	G 1/4	3	10	外部的	1500	3	10	0820258702
G 1/4	G 1/4	-0.9	10	外部的	1500	2.5	10	0820258704

三位五通换向阀, 系列 TC15

内螺纹
气动

阀功能	压缩空气 接口 入口	压缩空气 接口 出口	最小运 行压力 [bar]	最大运 行压力 [bar]	先导	流量 Qn [l/min]	控制压 力最小 [bar]	最大控 制压力 [bar]	物料号
中位封闭	G 1/4	G 1/4	-0.9	10	外部的	1300	3	10	0820259701
中位排气	G 1/4	G 1/4	-0.9	10	外部的	1300	3	10	0820259702
中位增压	G 1/4	G 1/4	-0.9	10	外部的	1300	3	10	0820259703

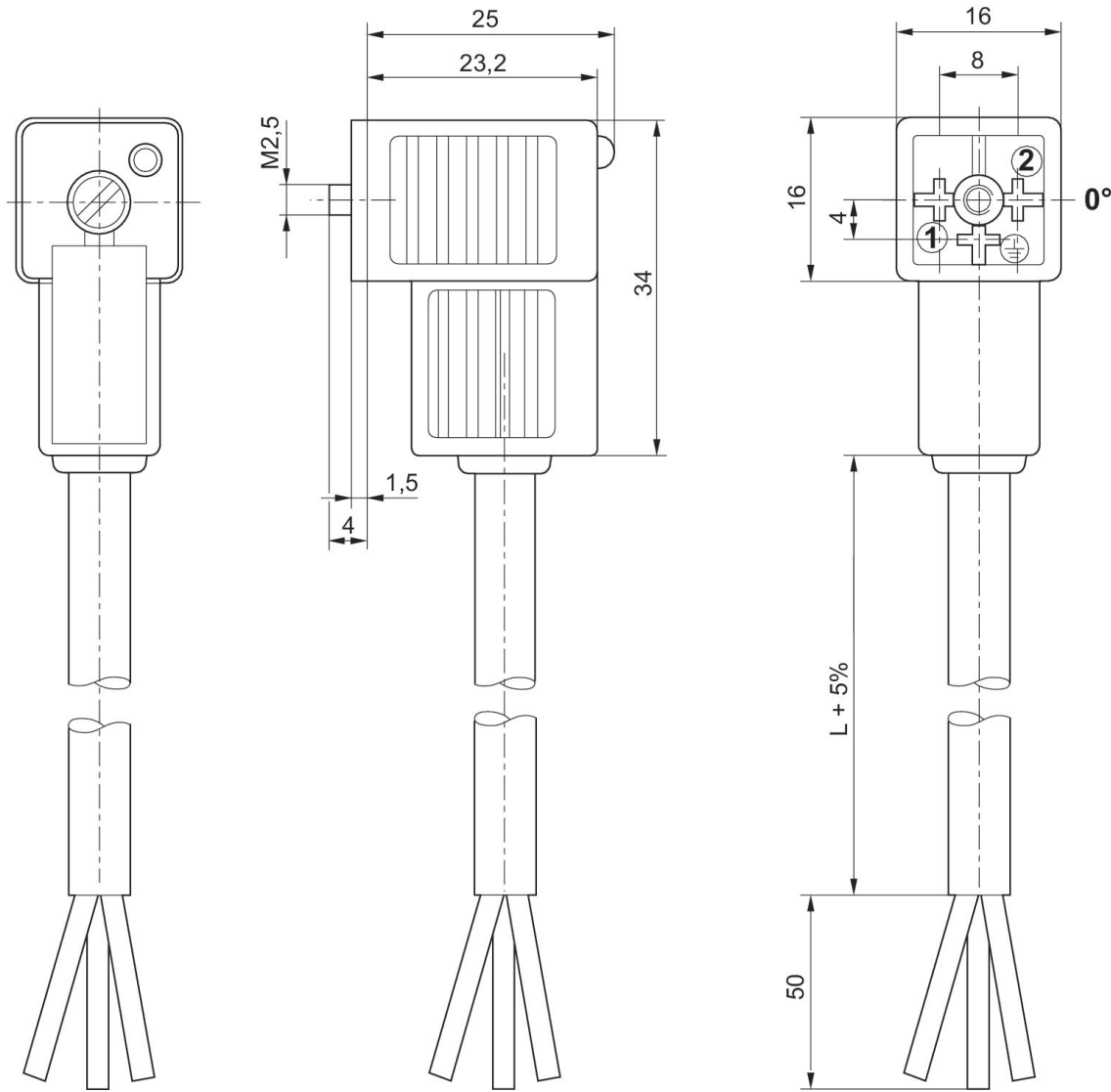
阀连接器，CON-VP 系列

C 型



额定电压	保护电路	电流，最大值 [A]	电极数目	发光二极管 管状态显示	电缆直径-Ø [mm]	电缆长度 [m]	物料号
230 V AC/DC		6	2+E		5.9	3	1834484212
230 V AC/DC		6	2+E		5.9	5	1834484214
24 V AC/DC	Z-二极管	6	2+E	黄色	5.9	3	1834484204
24 V AC/DC	Z-二极管	6	2+E	黄色	5.9	5	1834484206
230 V AC/DC	可变电阻	6	2+E	黄色	5.9	3	1834484208
230 V AC/DC	可变电阻	6	2+E	黄色	5.9	5	1834484210

规格



0° 轴套插件

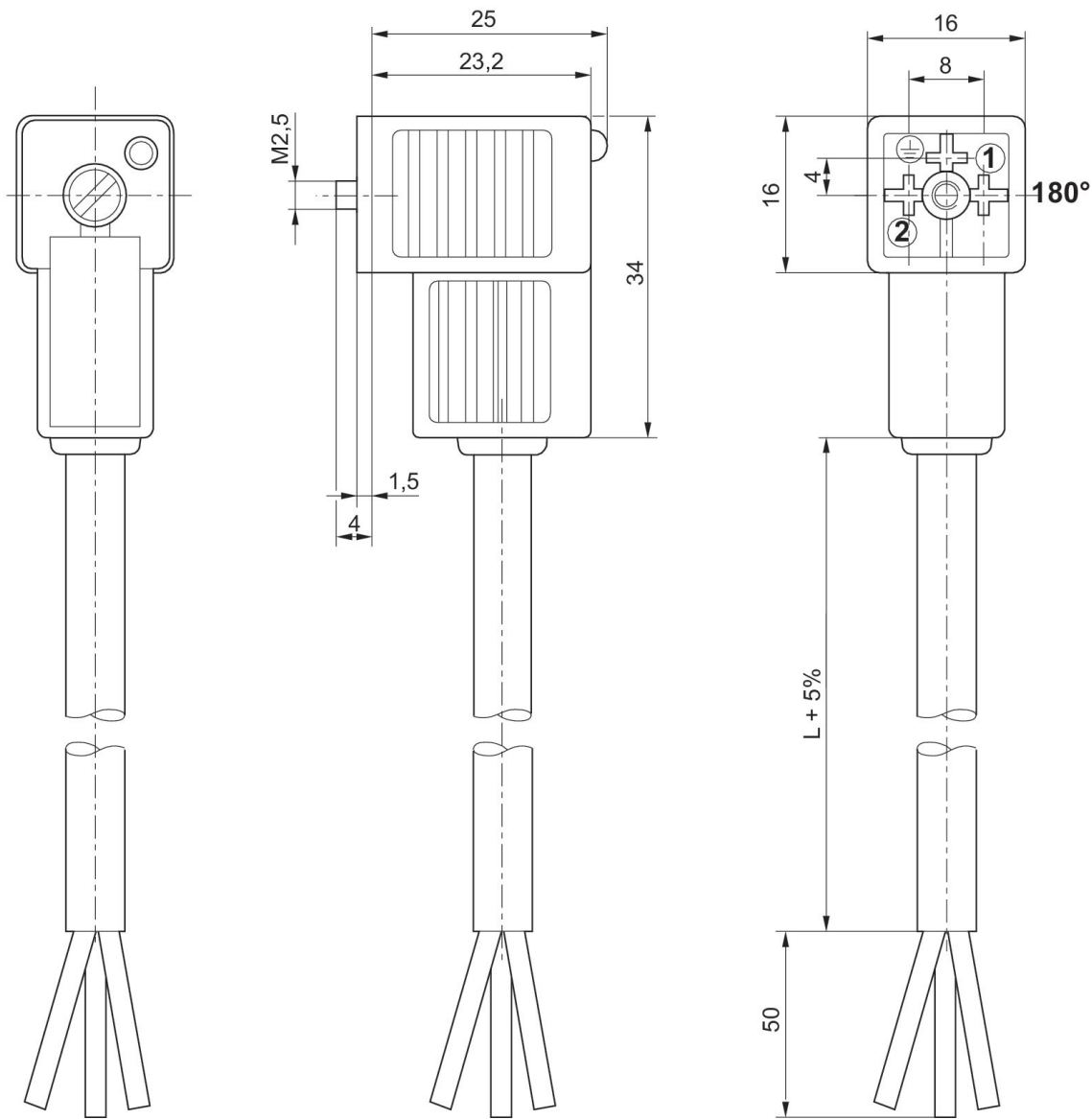
阀连接器，CON-VP 系列

C 型



额定电压	保护电路	电流，最大值 [A]	电极数目	发光二极管 管状态显示	电缆直径-Ø [mm]	电缆长度 [m]	物料号
230 V AC/DC		6	2+E		5.9	3	1834484213
230 V AC/DC		6	2+E		5.9	5	1834484215
24 V AC/DC	Z-二极管	6	2+E	黄色	5.9	3	1834484205
24 V AC/DC	Z-二极管	6	2+E	黄色	5.9	5	1834484207
230 V AC/DC	可变电阻	6	2+E	黄色	5.9	3	1834484209
230 V AC/DC	可变电阻	6	2+E	黄色	5.9	5	1834484211
24 V AC/DC	Z-二极管	6	2+E	黄色	5.9	10	1834484236

规格



180° 轴套插件

阀连接器，CON-VP 系列

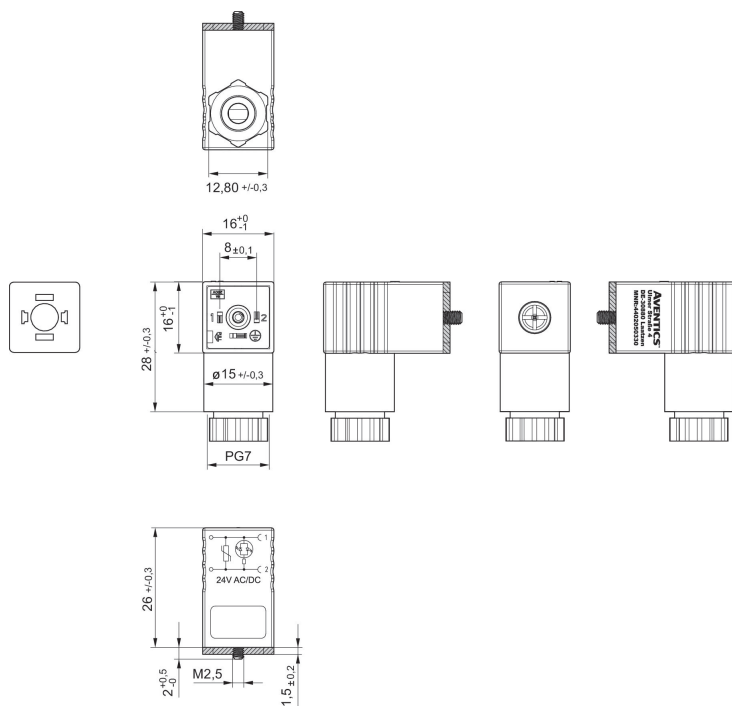
EN 175301-803, C型
CE认证
UKCA



额定电压	保护电路	电流，最大值 [A]	电极数目	发光二极管状态显示	可连接的电缆的最小直径 [mm]	可连接的电缆的最大直径 [mm]	物料号
24 V AC/DC	可变电阻	1.5	2+E	绿色	4	6	4402050330

4402050330

规格



密封垫圈

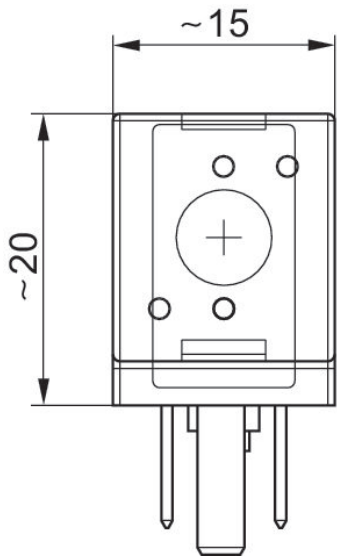
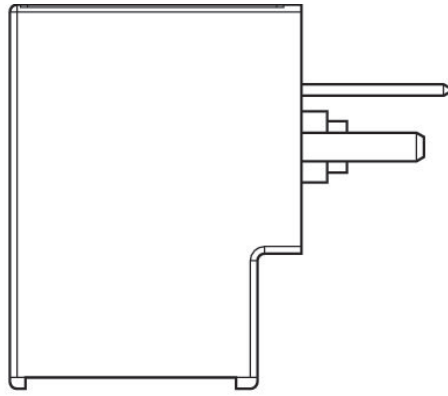
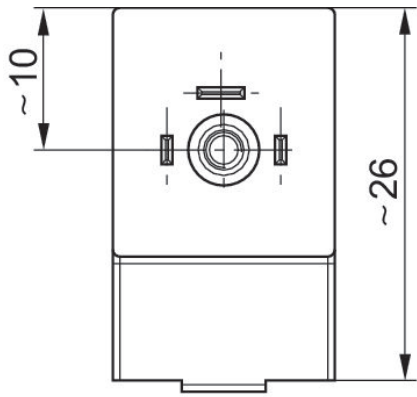
线圈, 系列 CO1

多芯插头
3-针



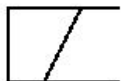
工作电压DC	极数	工作电压 AC	工作电压 AC	电压偏差 DC	电压偏差 AC 50 Hz	电压偏差 AC 60 Hz	功率消耗 DC [W]	保持功率 AC 50 Hz [VA]	接通电源 AC 50 Hz [VA]	物料号
	3-针	110 V	110 V		-10% / +10%	-10% / +10%		1.6	2.2	R422101598
	3-针	230 V	230 V		-10% / +10%	-10% / +10%		1.6	2.2	R422101599
24 V	3-针			-10% / +10%			2			R422101600
	3-针	24 V	24 V		-10% / +10%	-10% / +10%		1.6	2.2	R422101601
12 V	3-针			-10% / +10%			2			R422101602

规格



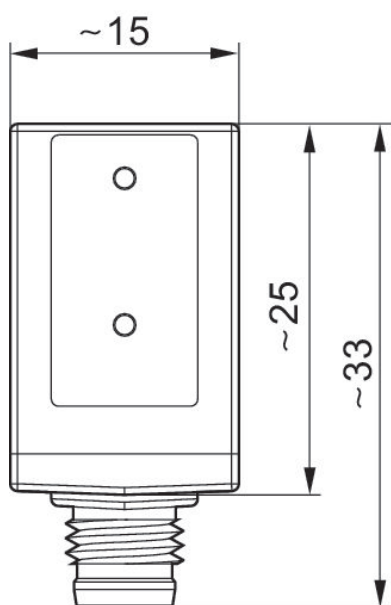
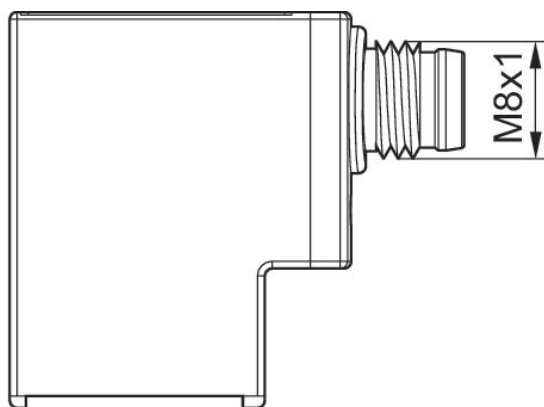
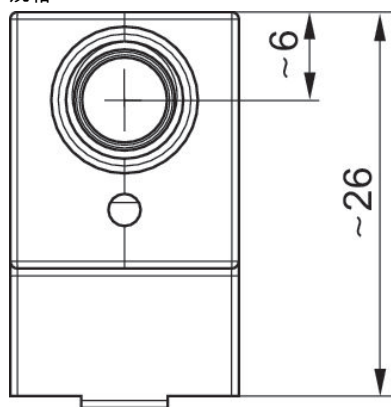
线圈, 系列 CO1

多芯插头
M8x1



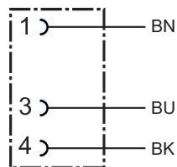
工作电压DC	极数	电压偏差 DC	功率消耗 DC [W]	物料号
24 V	4-针	-10% / +10%	2.2	R422101603
24 V	3-针	-10% / +10%	2.2	R422101604

规格



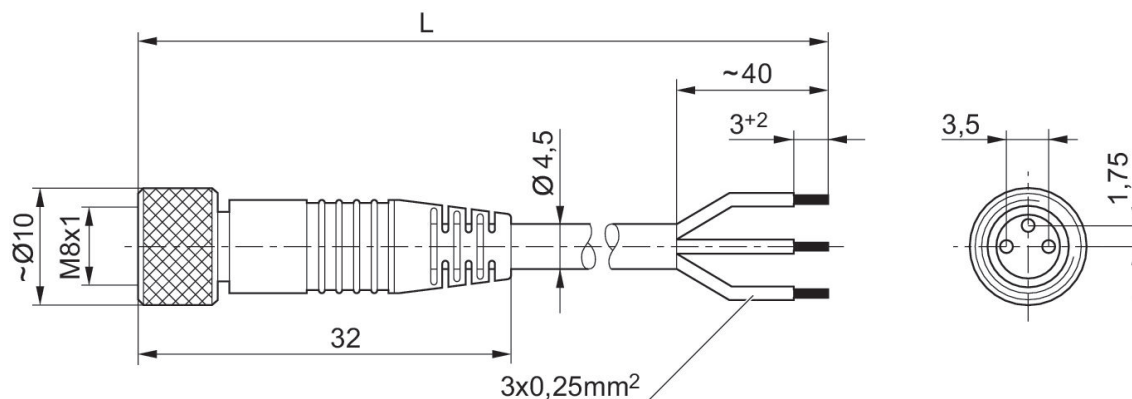
圆形插头, 系列 CON-RD

多针插头
M8x1
3-针



额定电压	电流 [A]	屏蔽	电气连接 1, 类型	电气连接 1, 螺纹尺寸	电气连接 1, 编码	电气连接 2, 类型	电缆长度 [m]	电缆直径-Ø [mm]	导线截面 [mm²]	最低环境温度 [°C]	最高环境温度 [°C]	物料号
48 V AC/DC	4	未屏蔽	多针插头	M8x1	A-编码	开放式电缆终端	3	4.5	0.24	-25	85	1834484166
48 V AC/DC	4	未屏蔽	多针插头	M8x1	A-编码	开放式电缆终端	5	4.5	0.24	-25	85	1834484168
48 V AC/DC	4	未屏蔽	多针插头	M8x1	A-编码	开放式电缆终端	10	4.5	0.24	-25	85	1834484247

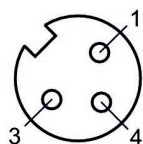
规格



L = 长度

1834484166, 1834484168, 1834484247

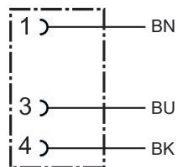
极点图插座



(1) BN=棕色 (3) BU=蓝色 (4) BK=黑色

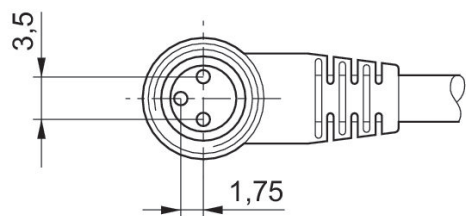
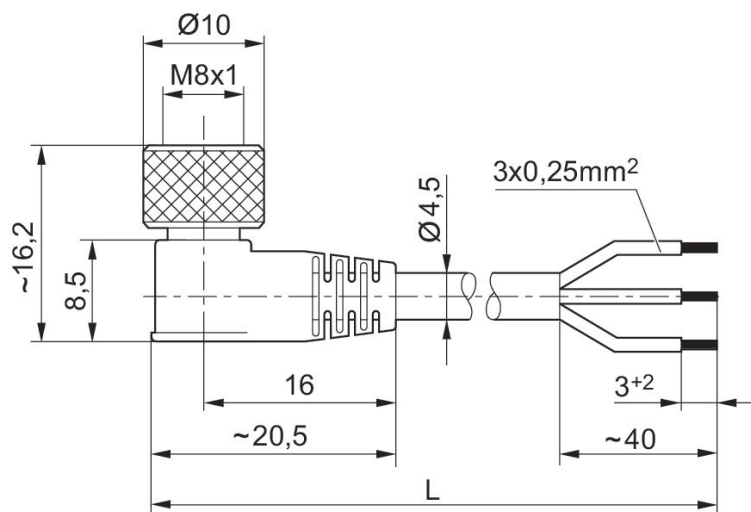
圆形插头, 系列 CON-RD

多针插头
M8x1
3-针



额定电压	电流 [A]	屏蔽	电气连接 1, 类型	电气连接 1, 螺纹尺寸	电气连接 1, 编码	电气连接 2, 类型	电缆长度 [m]	电缆直径-Ø [mm]	导线截面 [mm²]	最低环境温度 [°C]	最高环境温度 [°C]	物料号
48 V AC/DC	4	未屏蔽	多针插头	M8x1	A-编码	开放式电缆终端	3	4.5	0.24	-40	85	1834484167
48 V AC/DC	4	未屏蔽	多针插头	M8x1	A-编码	开放式电缆终端	5	4.5	0.24	-40	85	1834484169
48 V AC/DC	4	未屏蔽	多针插头	M8x1	A-编码	开放式电缆终端	10	4.5	0.24	-40	85	1834484248

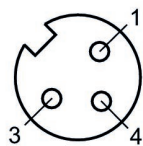
规格



L = 长度

1834484167, 1834484169, 1834484248

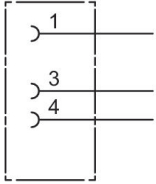
极点图插座



(1) BN=棕色 (3) BU=蓝色 (4) BK=黑色

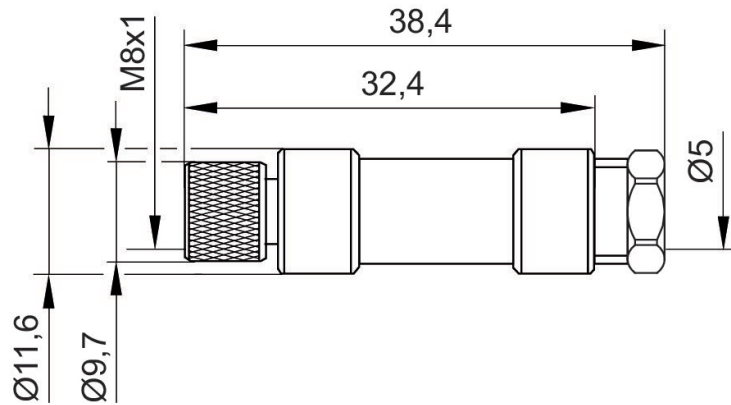
圆形插头, 系列 CON-RD

多针插头
M8x1
3-针



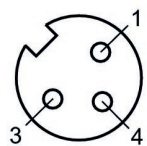
额定电压	电极数目	编码	屏蔽	连接类型	电流, 最大值 [A]	可连接的电缆的最小直径 [mm]	可连接的电缆的最大直径 [mm]	最低环境温度 [°C]	最高环境温度 [°C]	物料号
48 V AC/ DC	3-针	A-编码	未屏蔽	焊接	4	3.5	5	-25	80	1834484173

规格



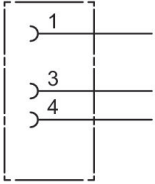
1834484173

极点图插座



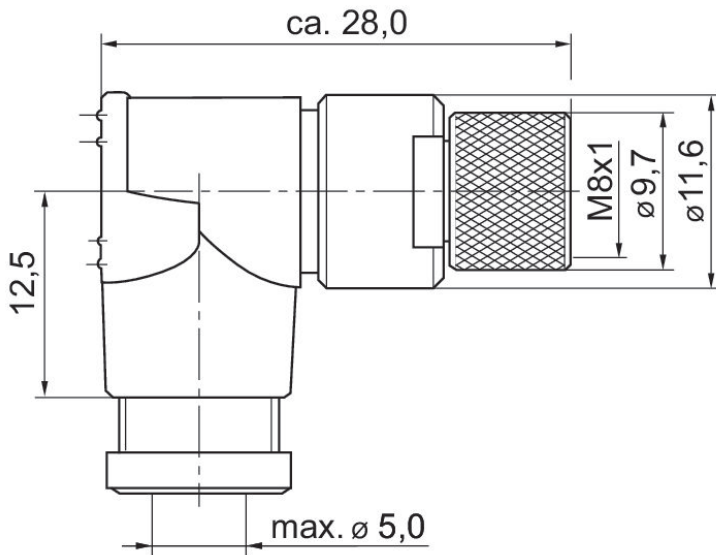
圆形插头, 系列 CON-RD

多针插头
M8x1
3-针



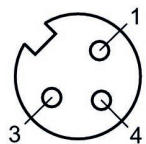
额定电压	电极数目	编码	屏蔽	连接类型	电流, 最大值 [A]	可连接的电缆的最小直径 [mm]	可连接的电缆的最大直径 [mm]	最低环境温度 [°C]	最高环境温度 [°C]	物料号
48 V AC/DC	3-针	A-编码	未屏蔽	焊接	4	3.5	5	-40	85	1834484174

尺寸按mm



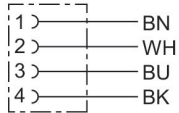
1834484174

极点图插座



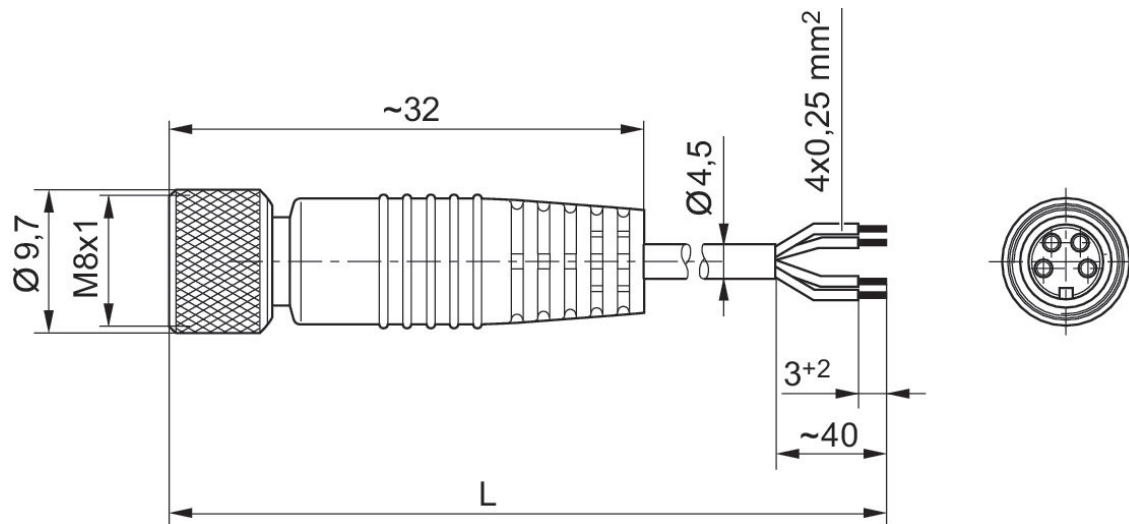
圆形插头, 系列 CON-RD

多针插头
M8x1
4-针



额定电压	电流 [A]	屏蔽	电气连接 1, 类型	电气连接 1, 螺纹尺寸	电气连接 1, 编码	电气连接 2, 类型	电缆长度 [m]	电缆直径-Ø [mm]	导线截面 [mm²]	最低环境温度 [°C]	最高环境温度 [°C]	物料号
48 V AC/DC	4	未屏蔽	多针插头	M8x1	A-编码	开放式电缆终端	3	4.5	0.25	-40	85	1834484144
48 V AC/DC	4	未屏蔽	多针插头	M8x1	A-编码	开放式电缆终端	5	4.5	0.25	-40	85	1834484146

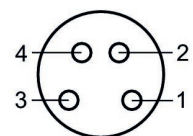
规格



L = 长度

1834484144, 1834484146

极点图插座



(1) BN=棕色 (2) WH=白色 (3) BU=蓝色 (4) BK=黑色

圆形插头, 系列 CON-RD

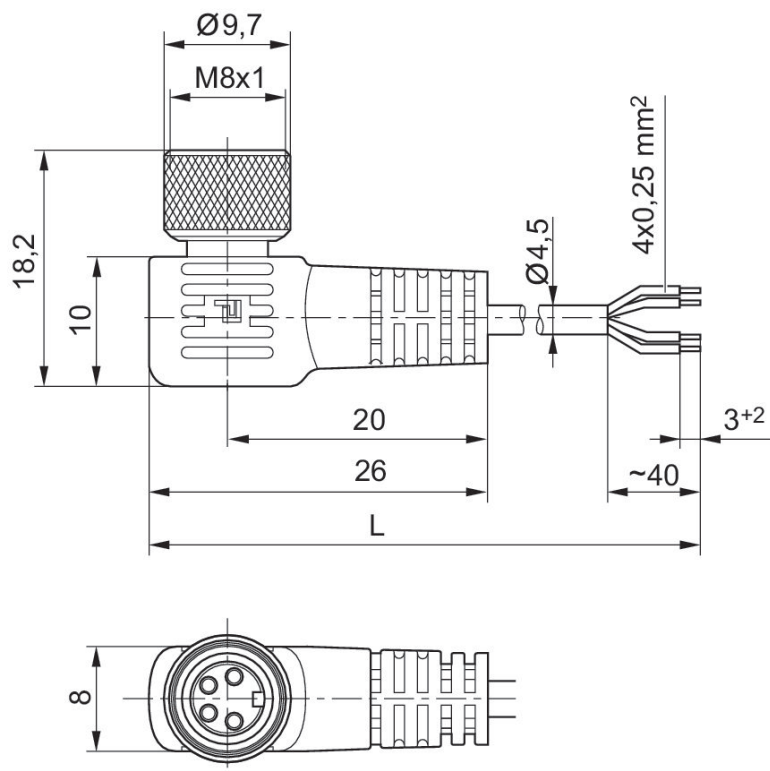
多针插头
M8x1
4-针

- 1) ——— BN
- 2) ——— WH
- 3) ——— BU
- 4) ——— BK



额定电压	电流 [A]	屏蔽	电气连接 1, 类型	电气连接 1, 螺纹尺寸	电气连接 1, 编码	电气连接 2, 类型	电缆长度 [m]	电缆直径-Ø [mm]	导线截面 [mm²]	最低环境温度 [°C]	最高环境温度 [°C]	物料号
48 V AC/DC	4	未屏蔽	多针插头	M8x1	A-编码	开放式电缆终端	3	4.5	0.25	-25	85	1834484145
48 V AC/DC	4	未屏蔽	多针插头	M8x1	A-编码	开放式电缆终端	5	4.5	0.25	-25	85	1834484147

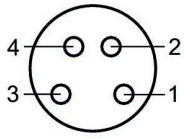
尺寸按mm



L = 长度

1834484145, 1834484147

极点图插座



(1) BN=棕色 (2) WH=白色 (3) BU=蓝色 (4) BK=黑色

消音器，系列 SI1

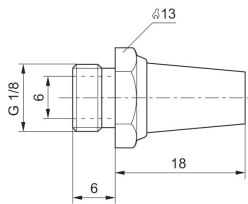
外螺纹
青铜烧结制成



压缩空气连接	声压级 [dB]	额定流量 [l/min]	供货数量 [件]	重量 [kg]	物料号
G 1/8	75	1623	10	0.01	1827000000
G 1/2	90	7223	2	0.08	1827000003

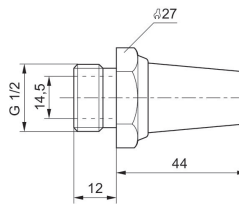
1827000000

尺寸按mm



1827000003

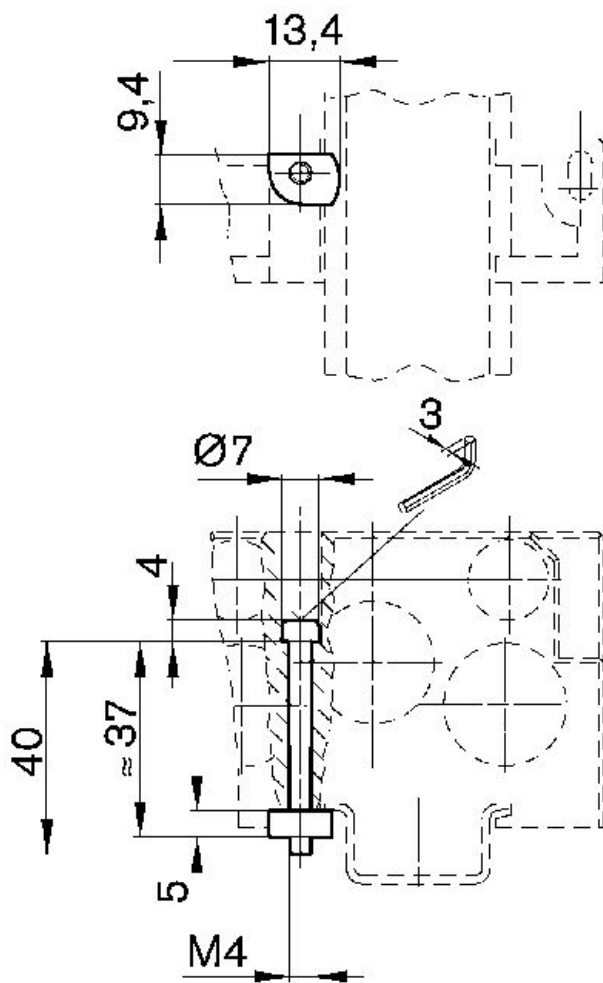
尺寸按mm



用于 DIN-导轨的安装组件



类型	类型	供货数量 [件]	重量 [kg]	物料号
用于 DIN-导轨的安装组件 EN 60715, 35x15	26 mm	1	0.014	1821398007



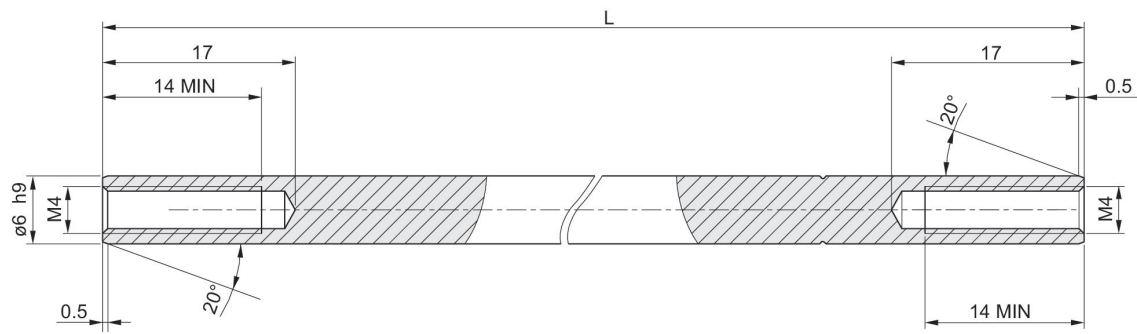
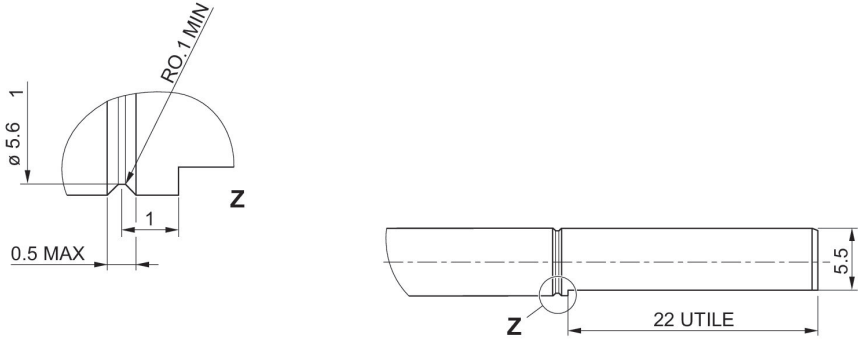
附件, 系列 TC15



类型	长度 [mm]	重量 [kg]	物料号
端板组件：内部先导控制，右侧气动连接板		0.435	1825504357
端板组件：内部先导控制，右侧气动连接板，连接螺纹NPTF		0.435	R422101300
端板组件：外部先导控制，右侧气动连接板		0.429	1825504358
端板组件：外部先导控制，右侧气动连接板，连接螺纹NPTF		0.429	R422101301
端板组件：内部先导控制，左侧气动连接板		0.485	R422000802
端板组件：外部先导控制，左侧气动连接板		0.434	R422000803
端板组件：内部先导控制，双侧气动连接板		0.75	R422000678
端板组件：外部先导控制，双侧气动连接板		0.935	R422000679
供气板/隔板，通道1,3,5封闭，用于右侧连接板		0.245	1821039042
供料板 / 隔板，通道1、3、5 封闭，用于右侧连接板，连接螺纹NPTF		0.245	R422101302
供气板/隔板，通道1,3,5封闭，用于左侧连接板		0.245	R412009789
供气板/隔板，通道1封闭，通道3和5开启，用于右侧连接板		0.244	R422000726
供料板 / 隔板，通道3、5开启，用于右侧连接板，连接螺纹NPTF		0.244	R422101303
盲板		0.265	R422000502
拉杆扩展用于 2 个阀门位置，1件	67.6	0.012	1823053258
拉杆扩展用于 3 个阀门位置，1件	88.5	0.017	1823053259
拉杆扩展用于 4 个阀门位置，1件	109.4	0.021	1823053260
拉杆扩展用于 5 个阀门位置，1件	130.3	0.026	1823053261
Удлинение анкера для 6 положений клапана，1件	151.2	0.031	1823053262
拉杆扩展用于 7 个阀门位置，1件	172.1	0.036	1823053263
拉杆扩展用于 8 个阀门位置，1件	193	0.04	1823053264
拉杆扩展用于 9 个阀门位置，1件	213.9	0.046	1823053265
拉杆扩展用于 10 个阀门位置，1件	234.8	0.05	1823053266
拉杆扩展用于 11 个阀门位置，1件	255.7	0.055	1823053267

类型	长度 [mm]	重量 [kg]	物料号
拉杆扩展用于 12 个阀门位置	276.6	0.068	1823053268
拉杆扩展装置, 1件		0.004	1823503999
密封组件10件		0.04	R422000141

规格



Efficient pneumatic solutions, our program: cylinders and drives, valves and valve systems, air supply management



Visit us: [Emerson.com/Aventics](https://www.emerson.com/Aventics)

Your local contact: [Emerson.com/contactus](https://www.emerson.com/contactus)



[Emerson.com](https://www.emerson.com)



[Facebook.com/EmersonAutomationSolutions](https://www.facebook.com/EmersonAutomationSolutions)



[LinkedIn.com/company/Emerson-Automation-Solutions](https://www.linkedin.com/company/Emerson-Automation-Solutions)



[Twitter.com/EMR_Automation](https://twitter.com/EMR_Automation)

An example configuration is depicted on the title page. The delivered product may thus vary from that in the illustration. Subject to change. This Document, as well as the data, specifications and other information set forth in it, are the exclusive property of AVENTICS GmbH. It may not be reproduced or given to third parties without its consent. Only use the AVENTICS products shown in industrial applications. Read the product documentation completely and carefully before using the product. Observe the applicable regulations and laws of the respective country. When integrating the product into applications, note the system manufacturer's specifications for safe use of the product. The data specified only serve to describe the product. No statements concerning a certain condition or suitability for a certain application can be derived from our information. The information given does not release the user from the obligation of own judgment and verification. It must be remembered that the products are subject to a natural process of wear and aging.

The Emerson logo is a trademark and service mark of Emerson Electric Co. Brand logotype are registered trademarks of one of the Emerson family of companies. All other marks are the property of their respective owners. © 2019 Emerson Electric Co. All rights reserved.



CONSIDER IT SOLVED™