

系列 DO



AVENTICS™

AVENTICS DO 系列方向控制阀



系列 DO

安沃驰 DO 系列采用直接电气操作，为所有经典的先导控制功能提供了简单、坚固和可靠的解决方案。

- 提供多种连接方案
- 组装在端子排上
- 电压范围广
- 提供 ATEX 认证型号

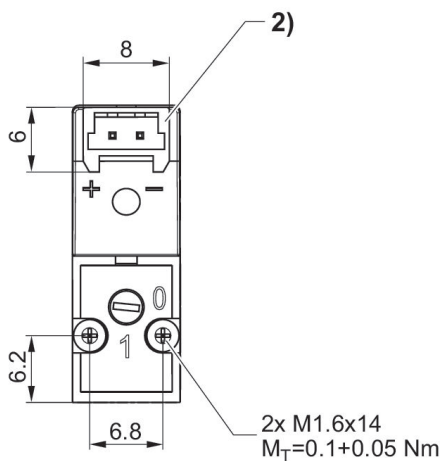
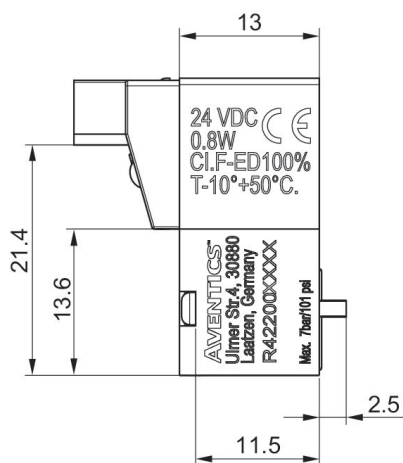
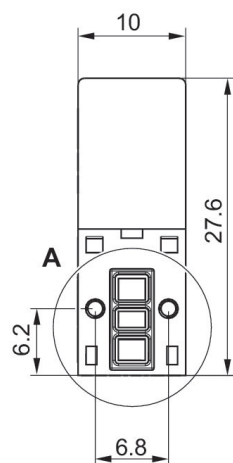
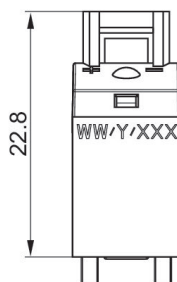
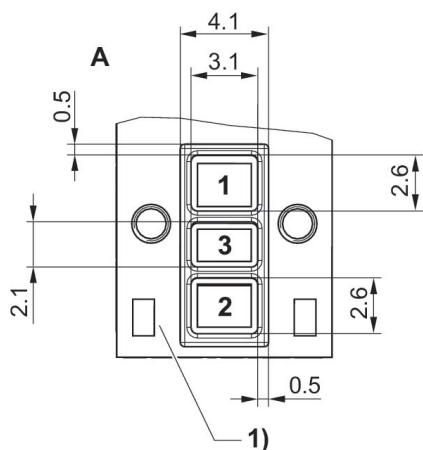


二位三通换向阀, 系列 DO10

多针插头
工业插头
电子



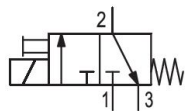
功率消耗 DC [W]	手动控制装置	物料号
0.8	按钮式	R422004284
0.8	锁定式	R422004285



1) 符合 ISO 15218

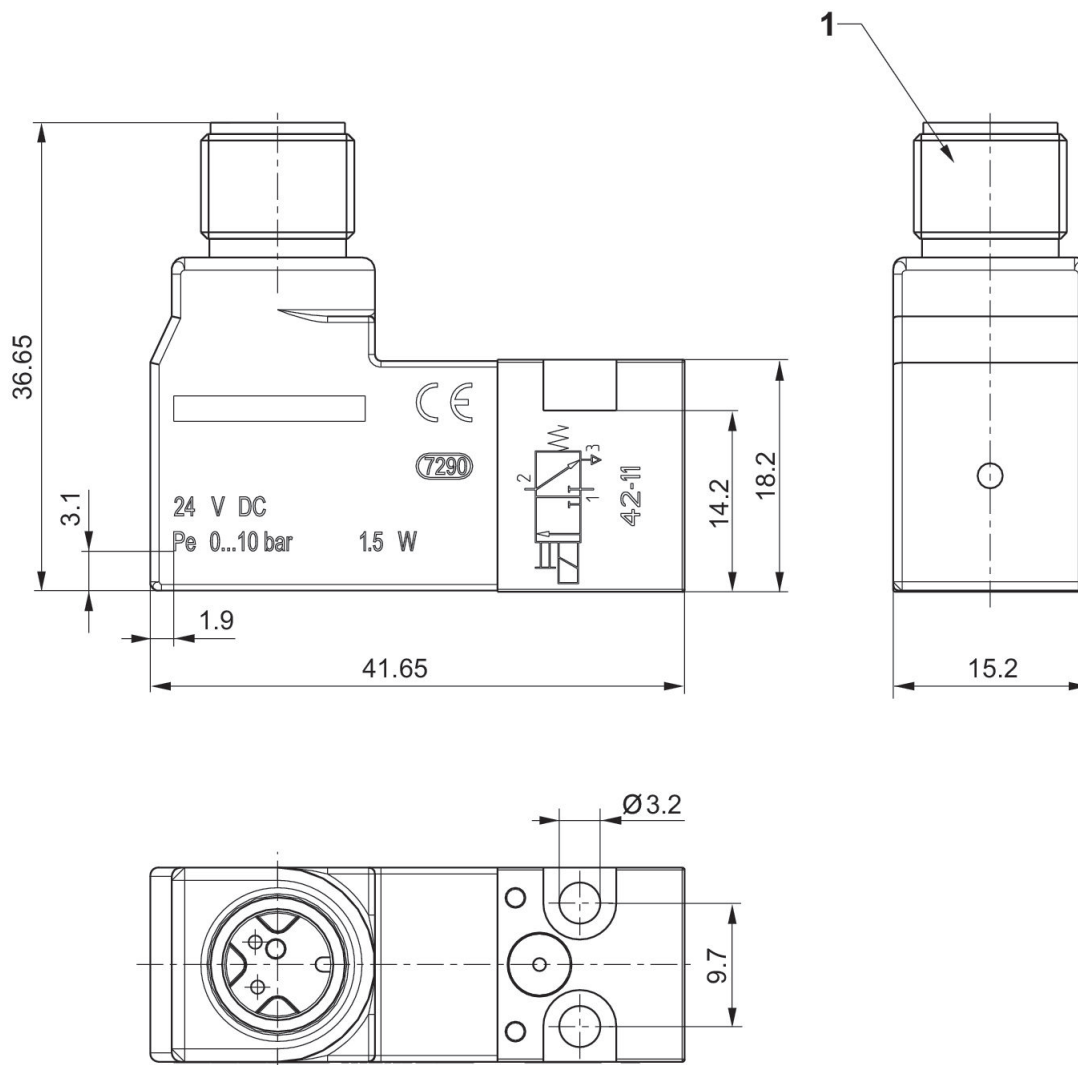
二位三通换向阀, 系列 DO16

M12
电子
3-针



阀功能	换向原理	压缩空气连接	额定电压	功率消耗 DC [W]	手动控制装置	额定流量 Qn 1 向 2 [l/min]	物料号
NC	3/2, 带弹簧复位	底板	24 V DC	1.5	按钮式	18	R412013391
NC	3/2, 带弹簧复位	底板	24 V DC	1.5	按钮式	18	R412019226

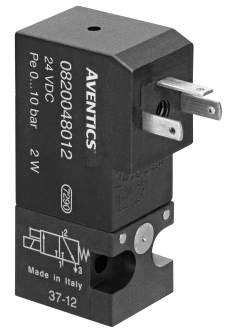
尺寸按mm



1) 接口, 用于M12x1型插接头

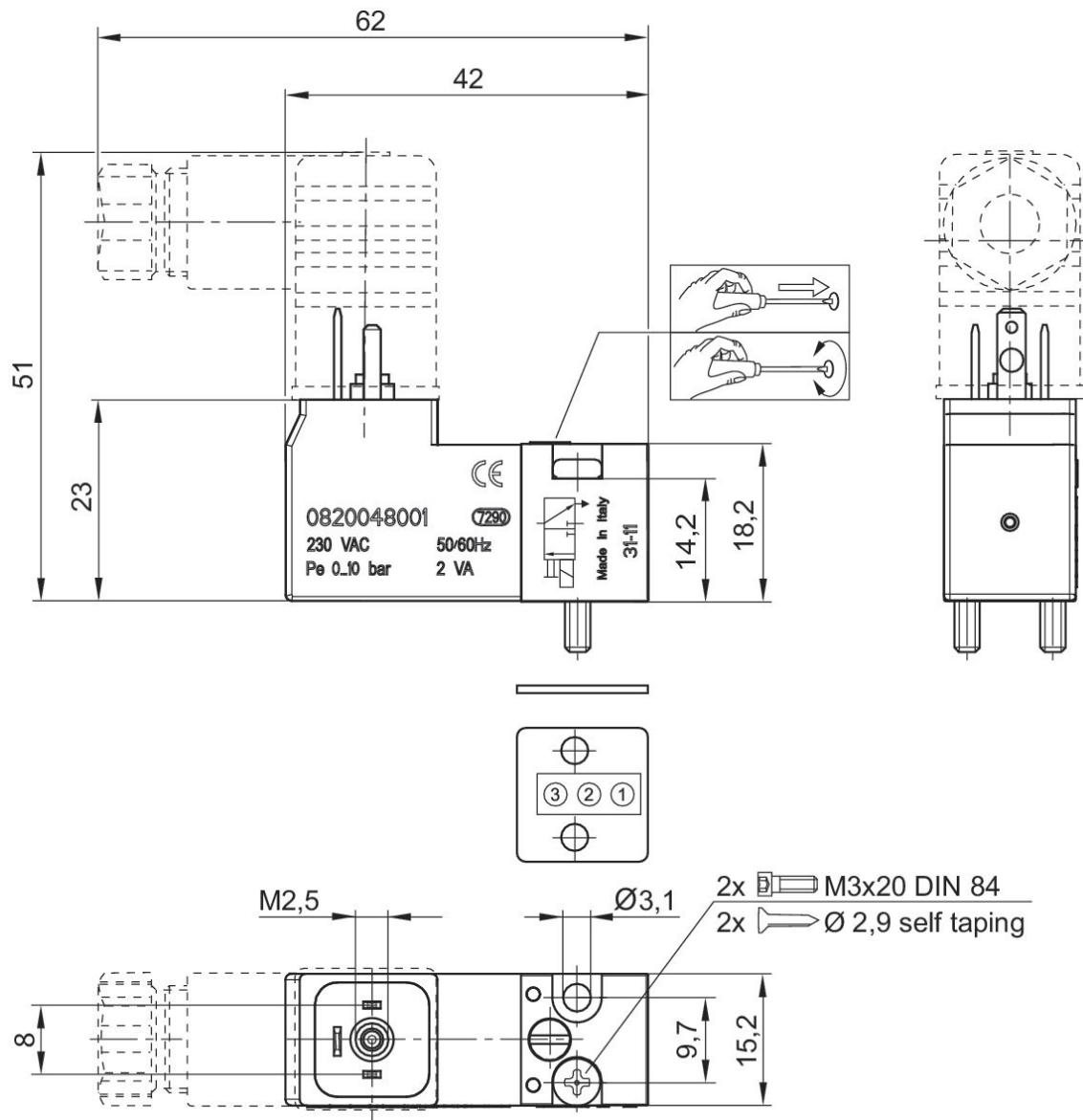
二位三通换向阀, 系列 DO16

多芯插头
电子



阀功能	换向原理	额定电压	功率消耗 DC [W]	手动控制装置	额定流量Qn 1 向 2 [l/min]	物料号
NC	3/2, 带弹簧复位	24 V DC	2	按钮式	25	0820048002
NC	3/2, 带弹簧复位	24 V AC		按钮式	25	0820048004
NC	3/2, 带弹簧复位	110 V AC		按钮式	25	0820048005
NC	3/2, 带弹簧复位	230 V AC		按钮式	25	0820048001
NC	3/2, 带弹簧复位	24 V DC	2	锁定式	25	0820048026
NC	3/2, 带弹簧复位	24 V AC		锁定式	25	0820048028
常开	3/2, 带弹簧复位	230 V AC		按钮式	16	0820048101
NC	3/2, 带弹簧复位	110 V AC		锁定式	25	0820048029
NC	3/2, 带弹簧复位	230 V AC		锁定式	25	0820048025
常开	3/2, 带弹簧复位	24 V DC	2	按钮式	20	0820048102
常开	3/2, 带弹簧复位	24 V DC	2	锁定式	20	0820048126

规格



二位三通换向阀, 系列 DO22

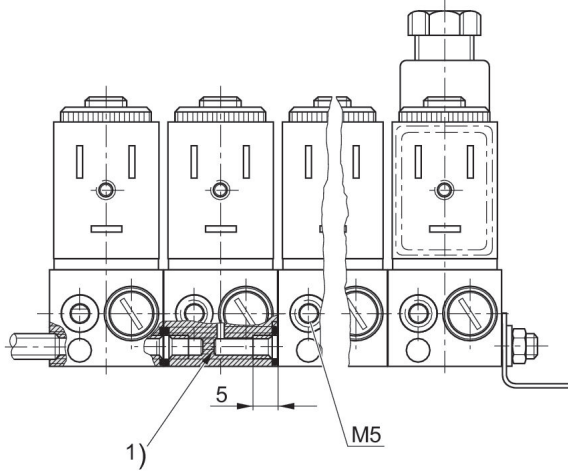
多芯插头
B型 工业
内螺纹
电子



阀功能	基础阀门装配	换向原理	压缩空气连接	额定电压	功率消耗 DC [W]	手动控制装置	额定流量 Qn 1 向 2 [l/min]	兼容性目录	物料号
NC		3/2, 带弹簧复位	M5	24 V DC	4.8	锁定式	40	14	0820019006
NC		3/2, 带弹簧复位	M5	24 V DC	2.6	锁定式	40	13	0820019014
NC		3/2, 带弹簧复位	M5	230 V AC		锁定式	40	14	0820019001
NC		3/2, 带弹簧复位	M5	24 V AC		锁定式	40	14	0820019005
NC	不带线圈的基阀	3/2, 带弹簧复位	M5			锁定式	40	14	0820019990
常开		3/2, 带弹簧复位	M5	24 V DC	4.8	锁定式	40	14	0820019115
常开		3/2, 带弹簧复位	M5	24 V AC		锁定式	40	14	0820019114
常开	不带线圈的基阀	3/2, 带弹簧复位	M5			锁定式	40	14	0820019991

0820019006, 0820019014, 0820019001,
0820019005, 0820019990, 0820019114,
0820019991

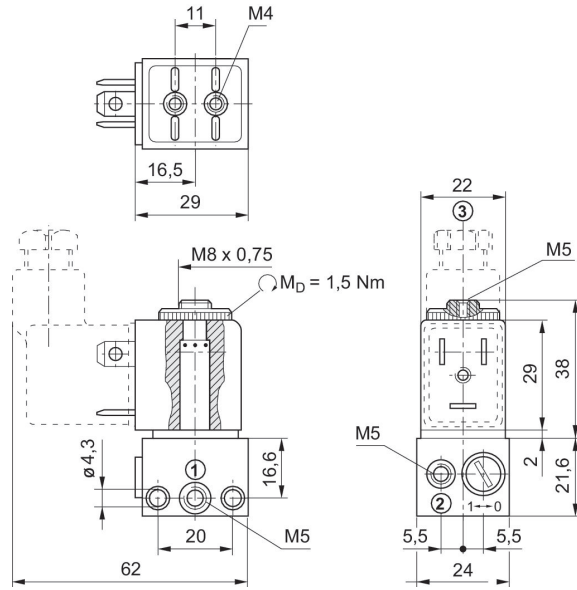
总览图



安装前，必须使用冲压工具 (Ø4mm) 破坏锁定片。

0820019115

规格



二位三通换向阀, 系列 DO22

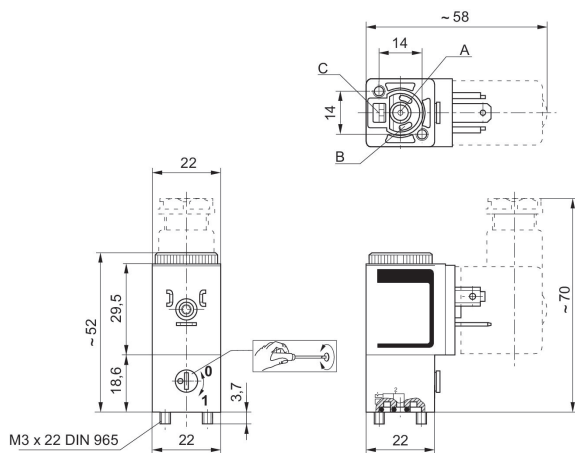
多芯插头
ISO 6952, B 型
电子



阀功能	基础阀门装配	换向原理	压缩空气连接	额定电压	功率消耗 DC [W]	手动控制装置	额定流量 Qn 1 向 2 [l/min]	兼容性目录	物料号
NC		3/2, 带弹簧复位	底板	24 V DC	2.6	锁定式	48	13	0820046005
NC		3/2, 带弹簧复位	底板	24 V DC	4.8	锁定式	48	14	0820046002
NC	不带线圈的基阀	3/2, 带弹簧复位	底板			锁定式	48	14	0820046980
常开		3/2, 带弹簧复位	底板	24 V DC	4.8	锁定式	48	14	0820046101
NC	不带线圈的基阀	3/2, 带弹簧复位	底板			锁定式	48	14	0820046990
NC	不带线圈的基阀	3/2, 带弹簧复位	底板			没有	48	14	0820046991

0820046005, 0820046002, 0820046980,
0820046990, 0820046991

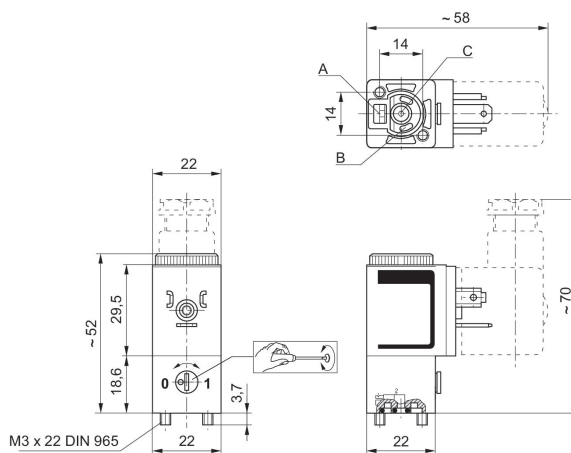
规格



A = 接口 1
B = 接口 2
C = 接口 3

0820046101

规格



A = 接口 1
B = 接口 2
C = 接口 3

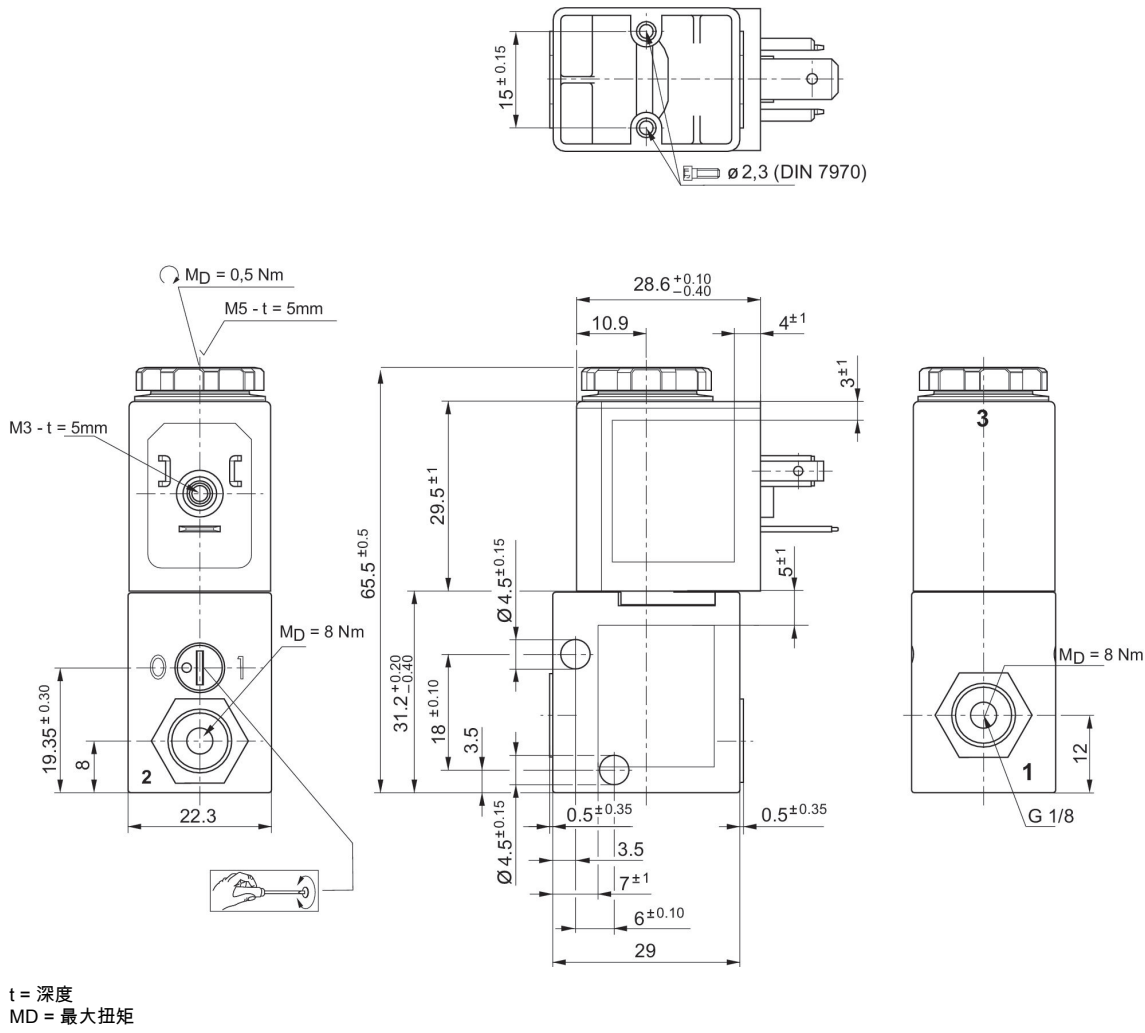
二位三通换向阀, 系列 DO22

多芯插头
ISO 6952, B 型
内螺纹
电子



阀功能	基础阀门装配	换向原理	压缩空气连接	额定电压	功率消耗 DC [W]	手动控制装置	额定流量 Qn 1 向 2 [l/min]	兼容性目录	物料号
NC		3/2, 带弹簧复位	G 1/8	24 V AC		锁定式	72	14	0820019312
NC		3/2, 带弹簧复位	G 1/8	24 V DC	4.8	锁定式	72	14	0820019311
NC		3/2, 带弹簧复位	G 1/8	24 V DC	2.6	锁定式	55	13	0820019314
NC		3/2, 带弹簧复位	G 1/8	110 V AC		锁定式	72	14	0820019313
NC		3/2, 带弹簧复位	G 1/8	230 V AC		锁定式	72	14	0820019310
常开		3/2, 带弹簧复位	G 1/8	24 V DC	4.8	锁定式	82	14	0820019361
NC	不带线圈的基阀	3/2, 带弹簧复位	G 1/8			锁定式	72	14	0820019976
NC	不带线圈的基阀	3/2, 带弹簧复位	G 1/8			锁定式	55	14	0820019978
NC		3/2, 带弹簧复位	G 1/8	24 V AC		没有	72	14	0820019302
NC		3/2, 带弹簧复位	G 1/8	24 V AC		没有	55	14	0820019327
NC		3/2, 带弹簧复位	G 1/8	24 V DC	4.8	没有	72	14	0820019301
NC		3/2, 带弹簧复位	G 1/8	24 V DC	2.6	没有	55	13	0820019304
NC		3/2, 带弹簧复位	G 1/8	110 V AC		没有	72	14	0820019303
NC		3/2, 带弹簧复位	G 1/8	230 V AC		没有	72	14	0820019300
NC	不带线圈的基阀	3/2, 带弹簧复位	G 1/8			没有	72	14	0820019975

规格



二位三通换向阀, 系列 DO22

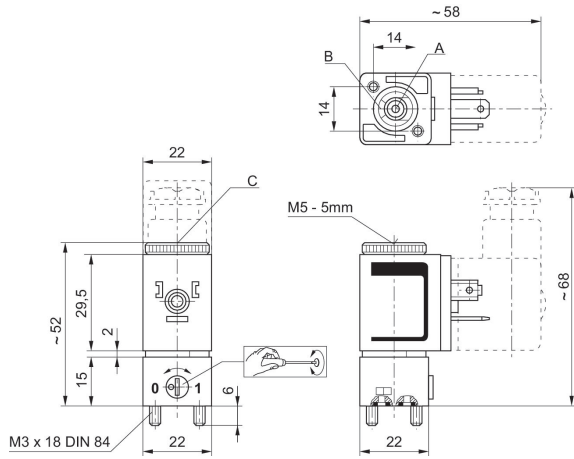
多芯插头
ISO 6952, B 型
内螺纹
电子



阀功能	基础阀 门装配	换向原理	压缩空 气连接	额定电压	功率消 耗 DC [W]	手动控 制装置	额定流量 Qn 1 向 2 [l/min]	兼容性目录	物料号
NC		3/2, 带弹簧 复位	底板	24 V DC	4.8	锁定式	61	14	0820019641
NC		3/2, 带弹簧 复位	底板	24 V DC	2.6	锁定式	61	13	0820019644
NC		3/2, 带弹簧 复位	底板	24 V AC		锁定式	61	14	0820019642
NC		3/2, 带弹簧 复位	底板	230 V AC		锁定式	61	14	0820019640
NC	不带线圈的 基阀	3/2, 带弹簧 复位	底板			锁定式	61	14	0820019968
常开		3/2, 带弹簧 复位	M5	24 V DC	4.8	锁定式	61	14	0820019691
NC		3/2, 带弹簧 复位	底板	24 V DC	4.8	没有	61	14	0820019631
NC	不带线圈的 基阀	3/2, 带弹簧 复位	底板			没有	61	14	0820019967
常开		3/2, 带弹簧 复位	M5	24 V DC	4.8	没有	61	14	0820019681
NC		3/2, 带弹簧 复位	底板	24 V DC	4.8	锁定式	75	14	0820019616
NC	不带线圈的 基阀	3/2, 带弹簧 复位	底板			锁定式	75	14	0820019965

0820019641, 0820019644, 0820019642,
0820019640, 0820019968, 0820019691,
0820019631, 0820019967, 0820019616,
0820019965

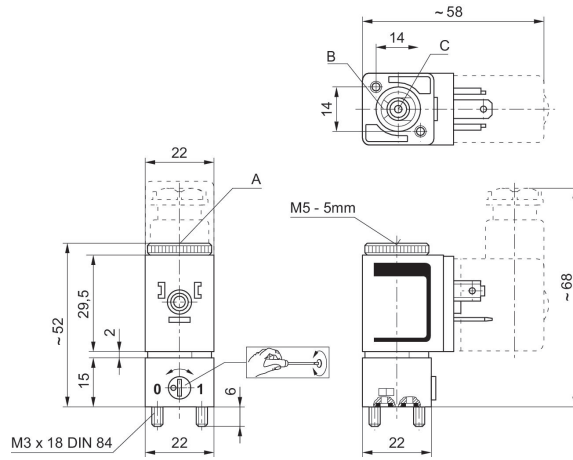
规格



A = 接口 1
B = 接口 2
C = 接口 3

0820019681

规格



A = 接口 1
B = 接口 2
C = 接口 3

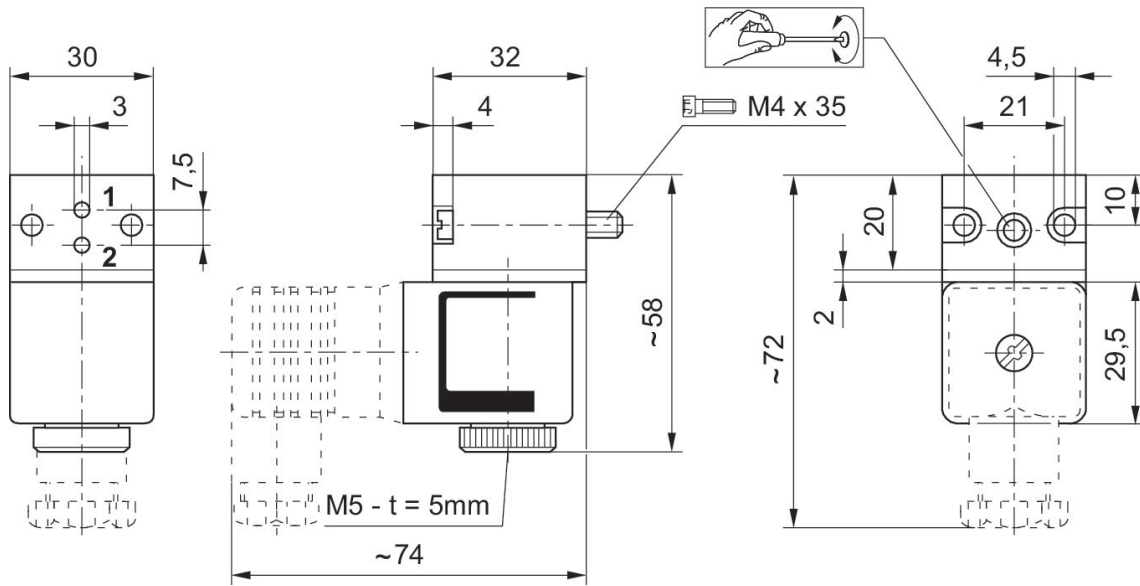
二位三通换向阀, 系列 DO30

CNOMO / NFE 49-003-1
多芯插头
EN 175301-803, A型
法兰
内螺纹
电子



阀功能	基础阀 门装配	换向原理	压缩空 气连接	额定电压	功率消 耗 DC [W]	手动控 制装置	额定流量 Qn 1 向 2 [l/min]	兼容性目录	物料号
NC		3/2, 带弹簧 复位	CNOMO	24 V AC		按钮式	68	15	0820019527
NC		3/2, 带弹簧 复位	CNOMO	24 V DC	4.5	按钮式	68	15	0820019526
NC		3/2, 带弹簧 复位	CNOMO	24 V DC	2.7	按钮式	54	14	0820019529
NC		3/2, 带弹簧 复位	CNOMO	110 V AC		按钮式	68	15	0820019528
NC		3/2, 带弹簧 复位	CNOMO	230 V AC		按钮式	68	15	0820019525
NC	不带线圈的 基阀	3/2, 带弹簧 复位	CNOMO			按钮式	68	15	0820019985
NC	不带线圈的 基阀	3/2, 带弹簧 复位	CNOMO			按钮式	54	14	0820019986
NC	不带线圈的 基阀	3/2, 带弹簧 复位	CNOMO			按钮式	72	15	0820019987
NC	不带线圈的 基阀	3/2, 带弹簧 复位	CNOMO			锁定式	72	15	0820019982
NC		3/2, 带弹簧 复位	CNOMO	24 V AC		锁定式	65	15	0820019502
NC		3/2, 带弹簧 复位	CNOMO	24 V DC	4.5	锁定式	65	15	0820019501
NC		3/2, 带弹簧 复位	CNOMO	24 V DC	2.7	锁定式	54	14	0820019504
NC		3/2, 带弹簧 复位	CNOMO	110 V AC		锁定式	65	15	0820019503
NC		3/2, 带弹簧 复位	CNOMO	230 V AC		锁定式	65	15	0820019500
NC	不带线圈的 基阀	3/2, 带弹簧 复位	CNOMO			锁定式	65	15	0820019980
NC	不带线圈的 基阀	3/2, 带弹簧 复位	CNOMO			锁定式	54	14	0820019981

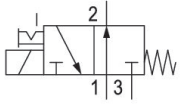
规格



t = 深度

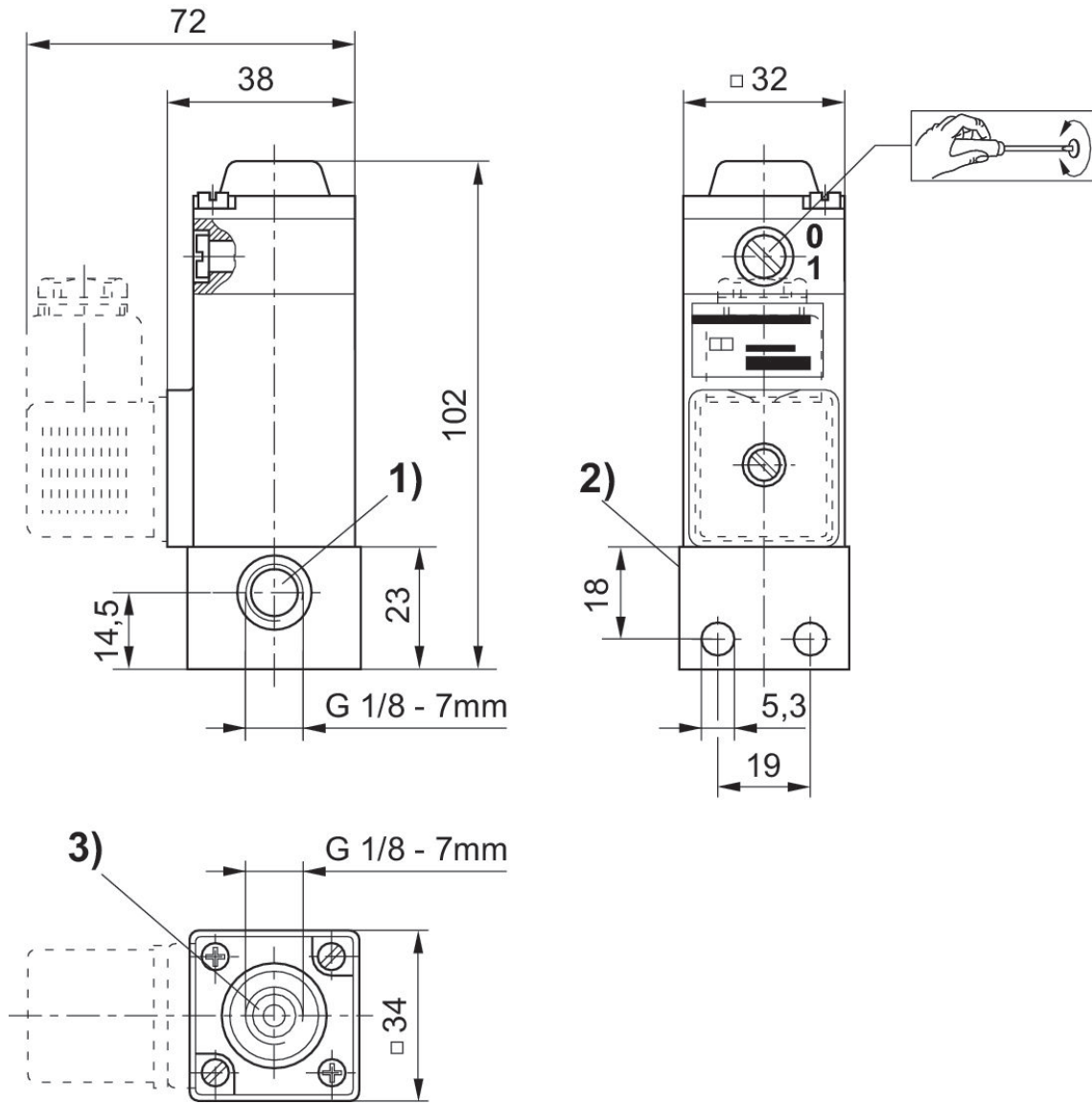
二位三通换向阀, 系列 DO35

多芯插头
EN 175301-803, A型
内螺纹
电子
G 1/8
G 1/8
常开



阀功能	换向原理	压缩空气连接	额定电压	功率消耗 DC [W]	手动控制装置	额定流量 Qn 1 向 2 [l/min]	物料号
常开	3/2, 带弹簧复位	G 1/8	24 V DC	8	锁定式	110	0820005201
常开	3/2, 带弹簧复位	G 1/8	24 V AC		锁定式	110	0820005203
常开	3/2, 带弹簧复位	G 1/8	110 V AC		锁定式	110	0820005202
常开	3/2, 带弹簧复位	G 1/8	230 V AC		锁定式	110	0820005200

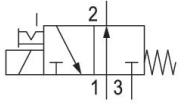
单个连接的阀



- 1) 接口 1 (入口)
- 2) 接口 2 (输出)
- 3) 接口 3 (排气)

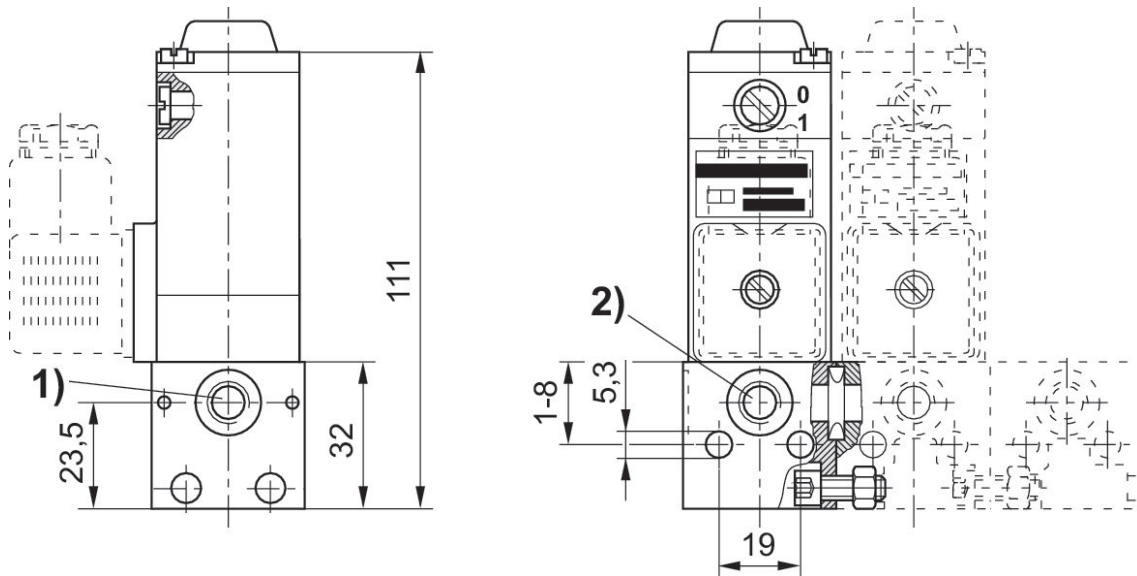
二位三通换向阀, 系列 DO35

多芯插头
EN 175301-803, A型
内螺纹
电子
G 1/8
G 1/8
常开



阀功能	换向原理	压缩空气连接	额定电压	功率消耗 DC [W]	手动控制装置	额定流量 Qn 1 向 2 [l/min]	物料号
常开	3/2, 带弹簧复位	G 1/8	24 V DC	8	锁定式	110	0820005251
常开	3/2, 带弹簧复位	G 1/8	24 V AC		锁定式	110	0820005253
常开	3/2, 带弹簧复位	G 1/8	110 V AC		锁定式	110	0820005252
常开	3/2, 带弹簧复位	G 1/8	230 V AC		锁定式	110	0820005250

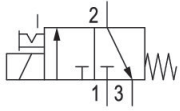
多接口阀



- 1) 接口 1 (入口)
- 2) 接口 2 (输出)

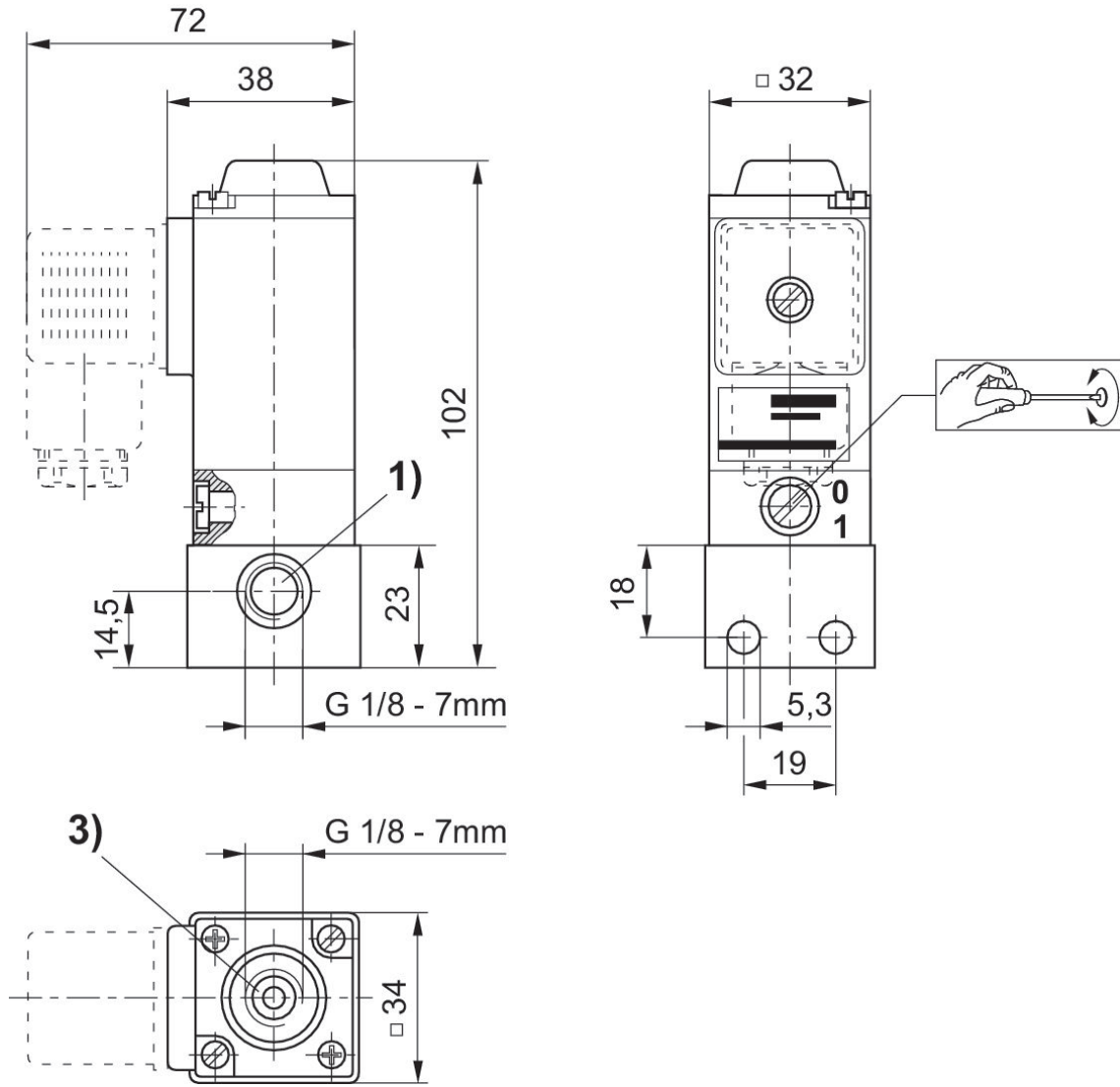
二位三通换向阀, 系列 DO35

多芯插头
EN 175301-803, A型
内螺纹
电子
G 1/8
G 1/8
NC



阀功能	换向原理	压缩空气连接	额定电压	功率消耗 DC [W]	手动控制装置	额定流量 Qn 1 向 2 [l/min]	物料号
NC	3/2, 带弹簧复位	G 1/8	24 V DC	8	锁定式	140	0820005101
NC	3/2, 带弹簧复位	G 1/8	24 V AC		锁定式	140	0820005103
NC	3/2, 带弹簧复位	G 1/8	110 V AC		锁定式	140	0820005102
NC	3/2, 带弹簧复位	G 1/8	230 V AC		锁定式	140	0820005100

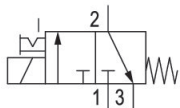
单个连接的阀



- 1) 接口 1 (入口)
- 3) 接口 3 (排气)

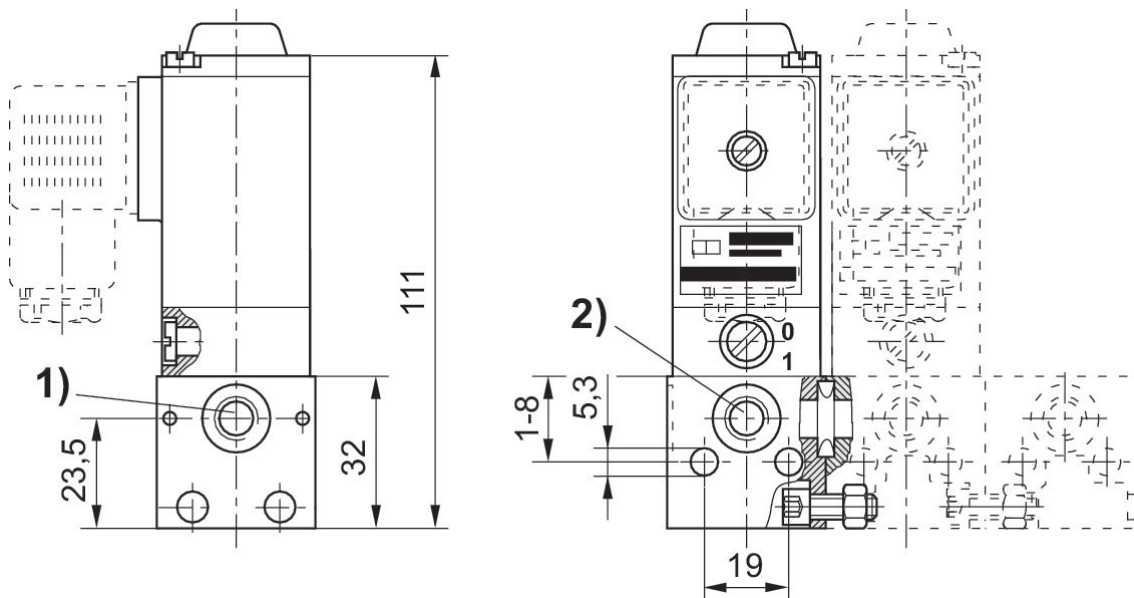
二位三通换向阀, 系列 DO35

多芯插头
EN 175301-803, A型
内螺纹
电子
G 1/8
G 1/8
NC



阀功能	换向原理	压缩空气连接	额定电压	功率消耗 DC [W]	手动控制装置	额定流量 Qn 1 向 2 [l/min]	物料号
NC	3/2, 带弹簧复位	G 1/8	24 V DC	8	锁定式	140	0820005151
NC	3/2, 带弹簧复位	G 1/8	24 V AC		锁定式	140	0820005153
NC	3/2, 带弹簧复位	G 1/8	110 V AC		锁定式	140	0820005152
NC	3/2, 带弹簧复位	G 1/8	230 V AC		锁定式	140	0820005150

多接口阀



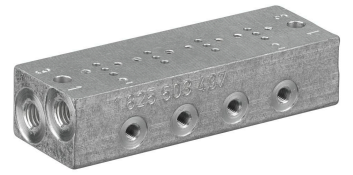
供货范围: 2 圆柱头螺丝 M5x12, 2 螺母M5 DIN 934, 1 O-环

1) 接口 1 (入口)

2) 接口 2 (输出)

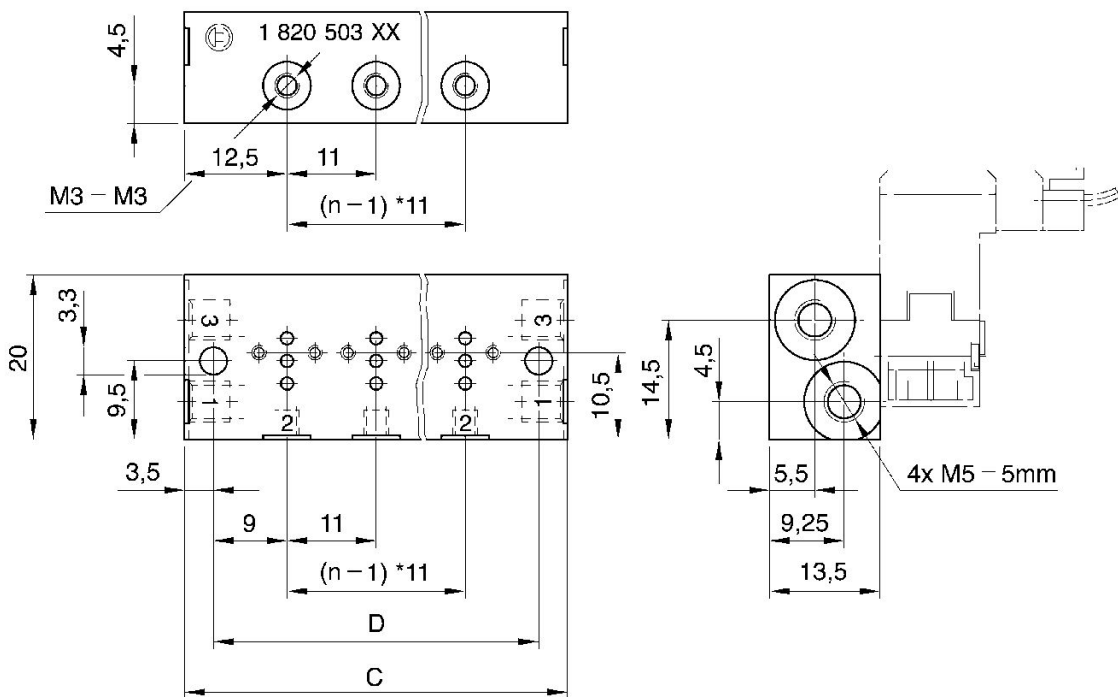
分气块, 系列 DO10

M5
M5



压缩空气接口 入口	压缩空气连接 排气	压缩空气接口 出口	连接方向	阀位数量	物料号
M5	M5	M3	侧面	2	1825503495
M5	M5	M3	侧面	3	1825503496
M5	M5	M3	侧面	4	1825503497
M5	M5	M3	侧面	5	1825503498
M5	M5	M3	侧面	6	1825503499
M5	M5	M3	侧面	7	1825503500
M5	M5	M3	侧面	8	1825503501
M5	M5	M3	侧面	9	1825503502
M5	M5	M3	侧面	10	1825503503

规格



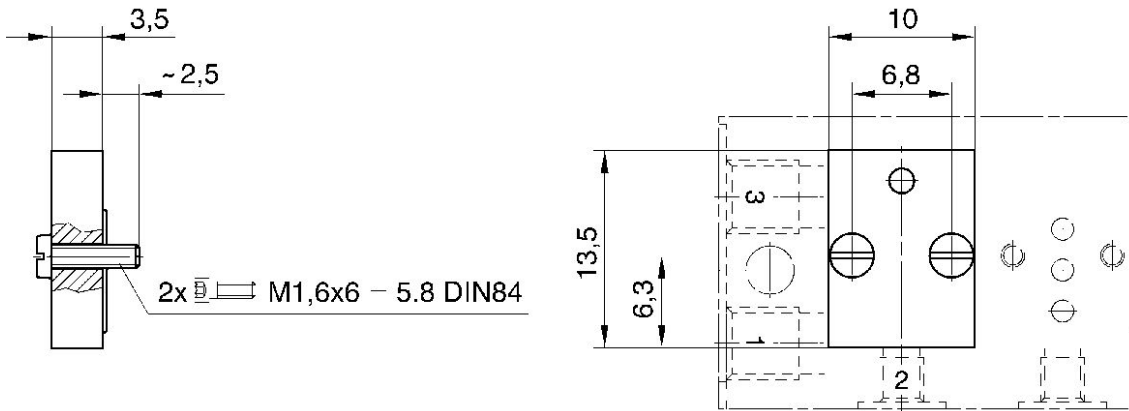
物料号	C	D
1825503495	36	29
1825503496	47	40
1825503497	58	51
1825503498	69	62
1825503499	80	73
1825503500	91	84
1825503501	102	95
1825503502	113	106
1825503503	124	117

盲板, 系列 DO10



阀位数量	物料号
1	1825503504

规格



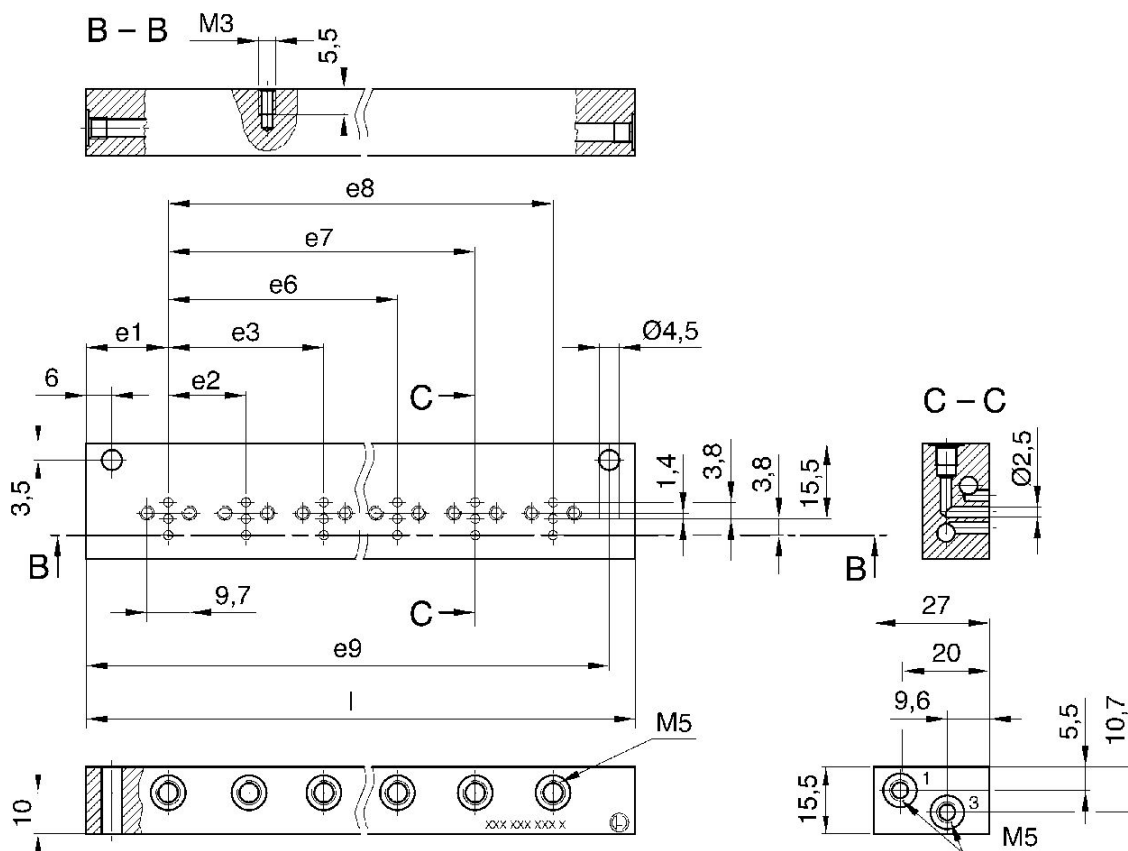
分气块, 系列 DO16

M5
M5



压缩空气接口 入口	压缩空气连接 排气	压缩空气接口 出口	连接方向	阀位数量	物料号
M5	M5	M5	侧面	1	1825503853
M5	M5	M5	侧面	2	1825503854
M5	M5	M5	侧面	3	1825503855
M5	M5	M5	侧面	4	1825503856
M5	M5	M5	侧面	5	1825503857
M5	M5	M5	侧面	6	1825503858
M5	M5	M5	侧面	8	1825503859

规格



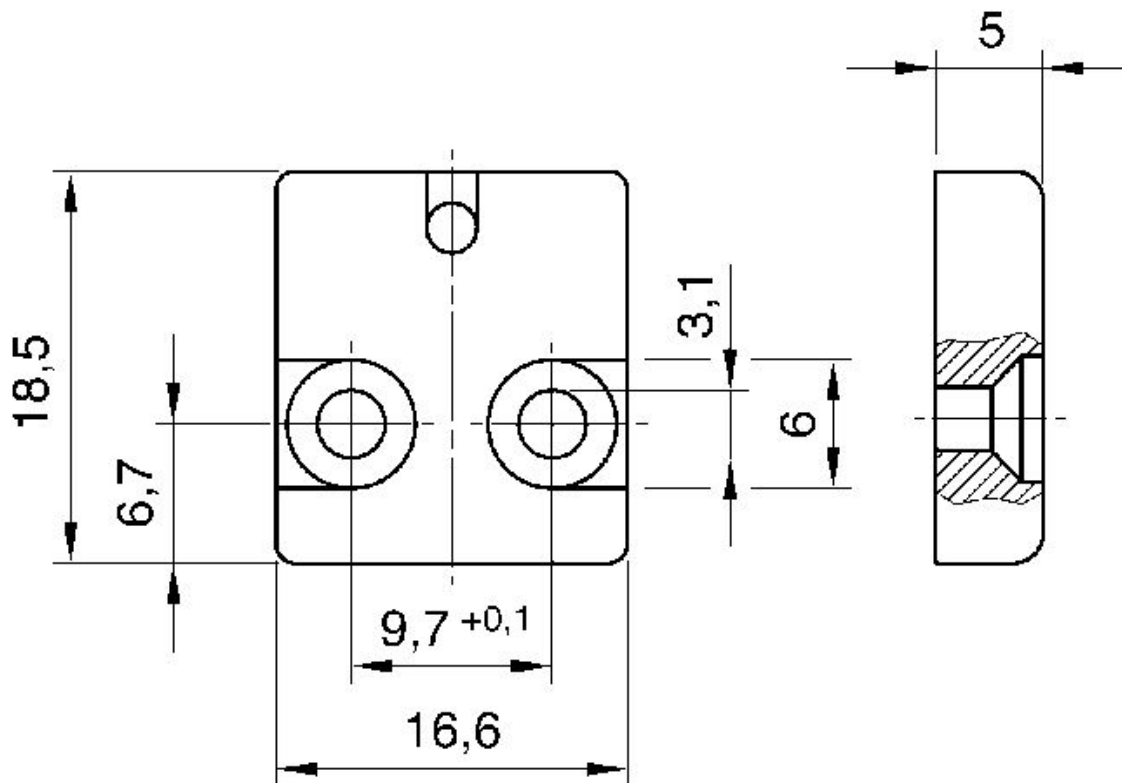
物料号	l	e1	e2	e3	e4	e5	e6	e7	e8	e9
1825503853	38	19	-	-	-	-	-	-	-	32
1825503854	56	19	18	-	-	-	-	-	-	50
1825503855	74	19	18	36	-	-	-	-	-	68
1825503856	92	19	18	36	54	-	-	-	-	86
1825503857	110	19	18	36	54	72	-	-	-	104
1825503858	128	19	18	36	54	72	90	-	-	122
1825503859	164	19	18	36	54	72	90	108	126	158

盲板, 系列 DO16



阀位数量	物料号
1	1825503390

规格

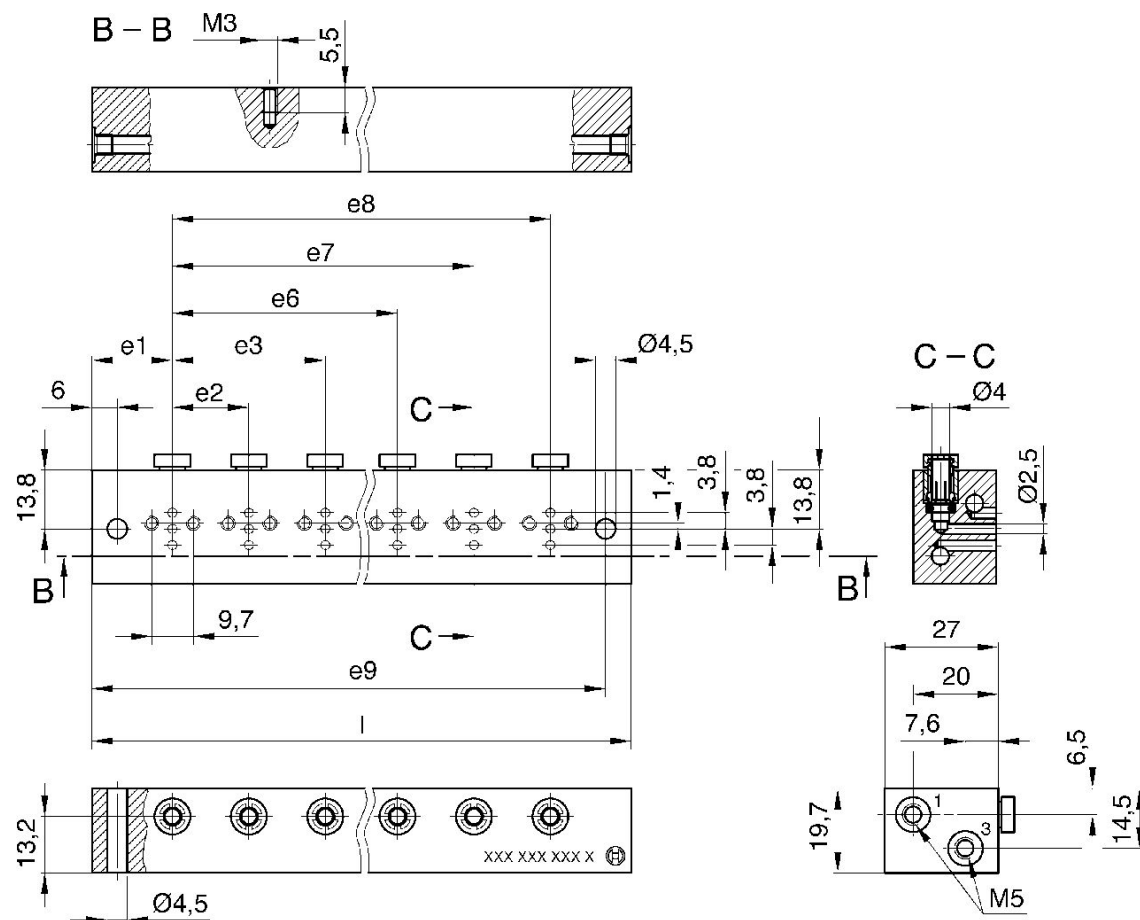


分气块, 系列 DO16



压缩空气接口 入口	压缩空气连接 排气	压缩空气接口 出口	连接方向	阀位数量	物料号
M5	M5	Ø 4x1	侧面	1	1825503860
M5	M5	Ø 4x1	侧面	2	1825503861
M5	M5	Ø 4x1	侧面	3	1825503862
M5	M5	Ø 4x1	侧面	4	1825503863
M5	M5	Ø 4x1	侧面	5	1825503864
M5	M5	Ø 4x1	侧面	6	1825503865
M5	M5	Ø 4x1	侧面	8	1825503866

规格



物料号	l	e1	e2	e3	e4	e5	e6	e7	e8	e9
1825503860	38	19	-	-	-	-	-	-	-	32
1825503861	56	19	18	-	-	-	-	-	-	50
1825503862	74	19	18	36	-	-	-	-	-	68
1825503863	92	19	18	36	54	-	-	-	-	86
1825503864	110	19	18	36	54	72	-	-	-	104
1825503865	128	19	18	36	54	72	90	-	-	122
1825503866	164	19	18	36	54	72	90	108	126	158

重量

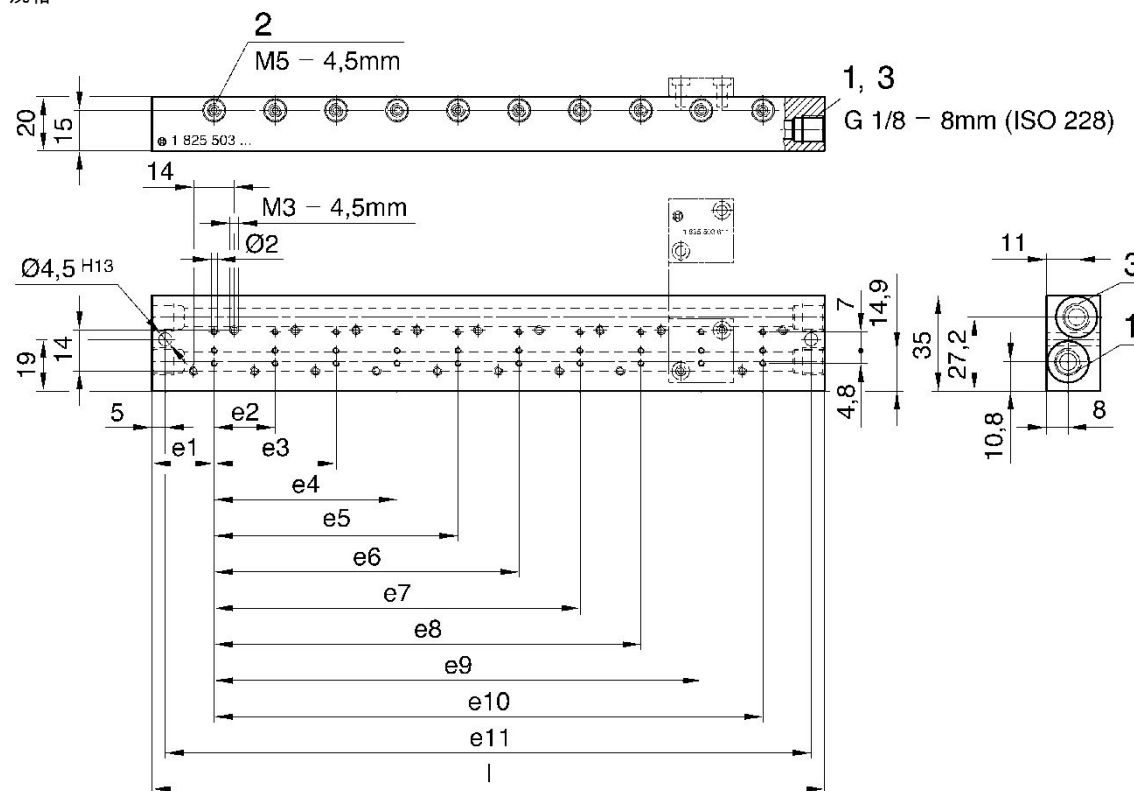
分气块, 系列 DO22

G 1/8
G 1/8



压缩空气接口 入口	压缩空气连接 排气	压缩空气接口 出口	连接方向	阀位数量	物料号
G 1/8	G 1/8	M5	侧面	2	1825503592
G 1/8	G 1/8	M5	侧面	3	1825503593
G 1/8	G 1/8	M5	侧面	4	1825503594
G 1/8	G 1/8	M5	侧面	5	1825503595
G 1/8	G 1/8	M5	侧面	6	1825503596
G 1/8	G 1/8	M5	侧面	7	1825503597
G 1/8	G 1/8	M5	侧面	8	1825503598
G 1/8	G 1/8	M5	侧面	9	1825503599
G 1/8	G 1/8	M5	侧面	10	1825503600

规格



每个线圈 (22 mm) 的最大直流功耗为 4.8 W
 每个线圈 (22 mm) 最大功耗 AC 50 Hz 为 6 VA
 每个线圈 (22 mm) 最大功耗 AC 60 Hz 为 5 VA

物料号	e1	e2	e3	e4	e5	e6	e7	e8	e9	e10
1825503592	22	23	-	-	-	-	-	-	-	-
1825503593	22	23	46	-	-	-	-	-	-	-
1825503594	22	23	46	69	-	-	-	-	-	-
1825503595	22	23	46	69	92	-	-	-	-	-
1825503596	22	23	46	69	92	115	-	-	-	-
1825503597	22	23	46	69	92	115	138	-	-	-
1825503598	22	23	46	69	92	115	138	161	-	-
1825503599	22	23	46	69	92	115	138	161	184	-
1825503600	22	23	46	69	92	115	138	161	184	207

物料号	e11	l
1825503592	57	67
1825503593	80	90
1825503594	103	113
1825503595	126	136
1825503596	149	159
1825503597	173	182
1825503598	195	205
1825503599	218	228
1825503600	241	251

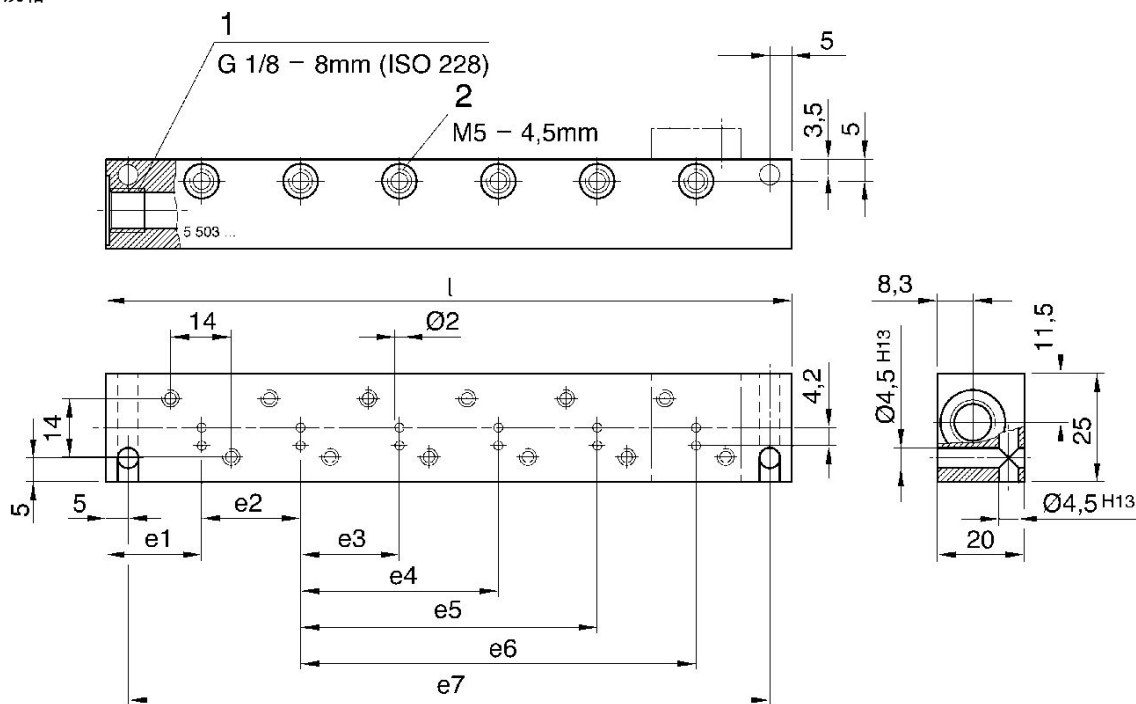
分气块, 系列 DO22

G 1/8



压缩空气 接口 入口	压缩空气 接口 出口	连接方向	阀位数量	物料号
G 1/8	M5	侧面	1	1825503318
G 1/8	M5	侧面	2	1825503319
G 1/8	M5	侧面	3	1825503320
G 1/8	M5	侧面	4	1825503321
G 1/8	M5	侧面	5	1825503322

规格



每个线圈 (22 mm) 的最大直流功耗为 4.8 W
 每个线圈 (22 mm) 最大功耗 AC 50 Hz 为 6 VA
 每个线圈 (22 mm) 最大功耗 AC 60 Hz 为 5 VA

物料号	e1	e2	e3	e4	e5	e6	e7	L
1825503318	22	-	-	-	-	-	34	44
1825503319	22	23	-	-	-	-	57	67
1825503320	22	23	46	-	-	-	80	90

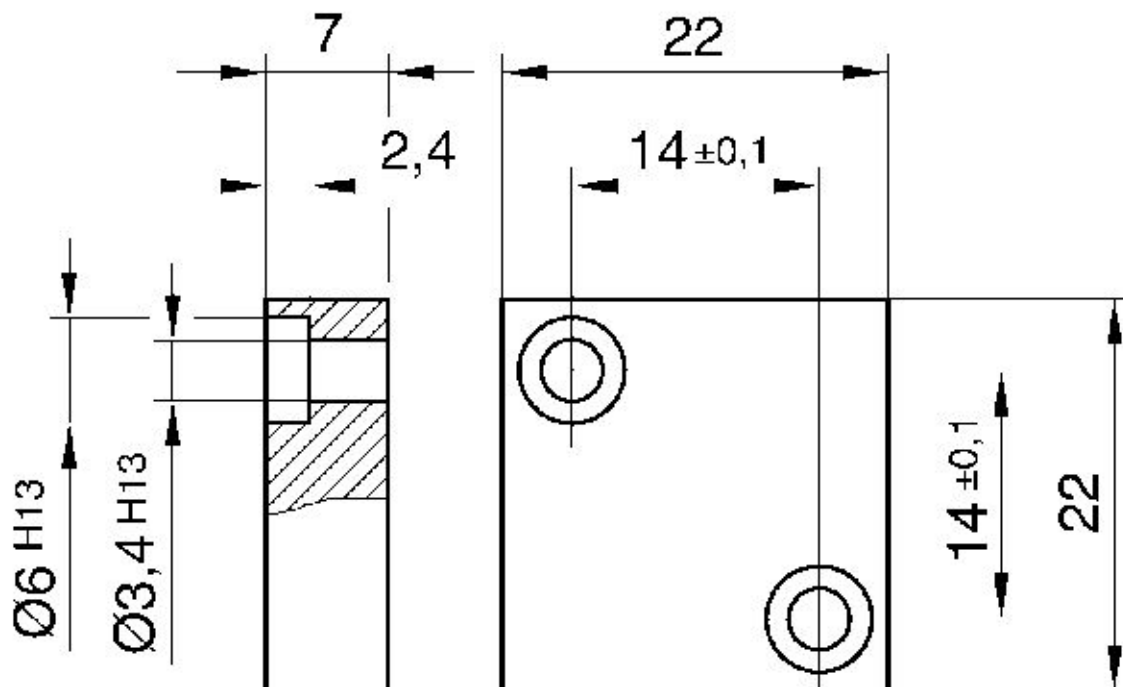
物料号	e1	e2	e3	e4	e5	e6	e7	L
1825503321	22	23	46	69	-	-	103	113
1825503322	22	23	46	69	92	-	126	136
1825503323	22	23	46	69	92	115	149	159

盲板, 系列 DO22



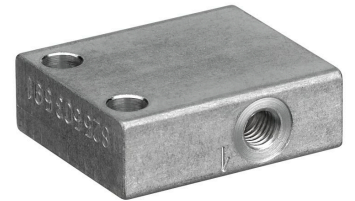
阀位数量	物料号
1	1825503368

规格



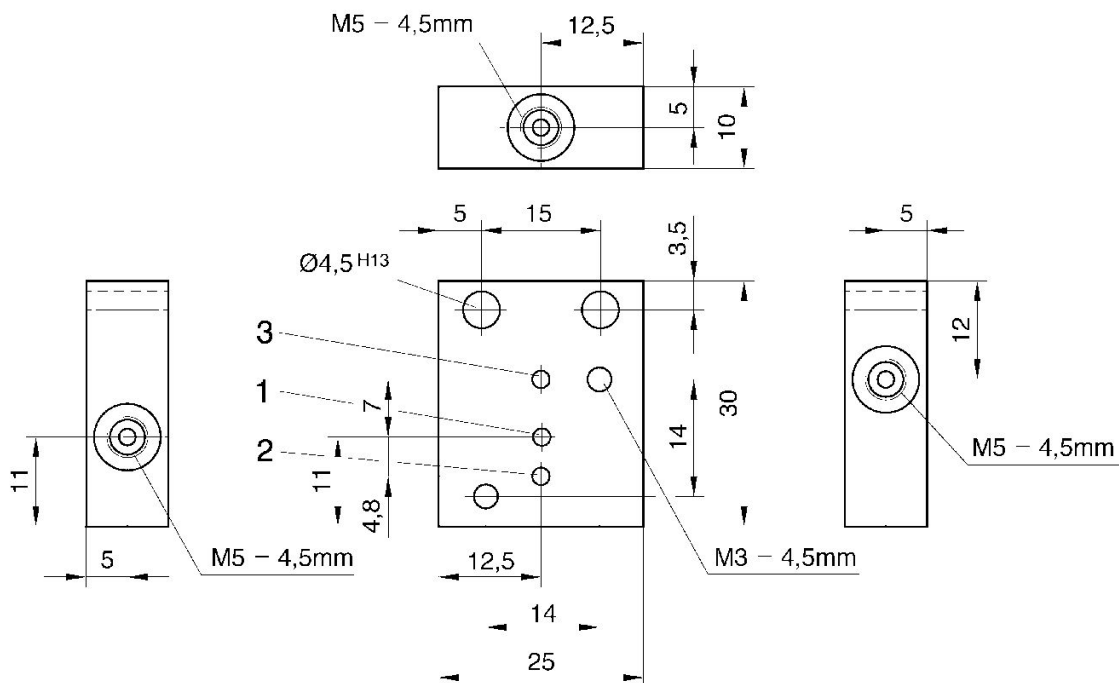
单个底板, 系列 DO22

M5
M5



压缩空气接口 入口	压缩空气接口 出口	压缩空气连接 排气	阀位数量	物料号
M5	M5	M5	1	1825503591

规格



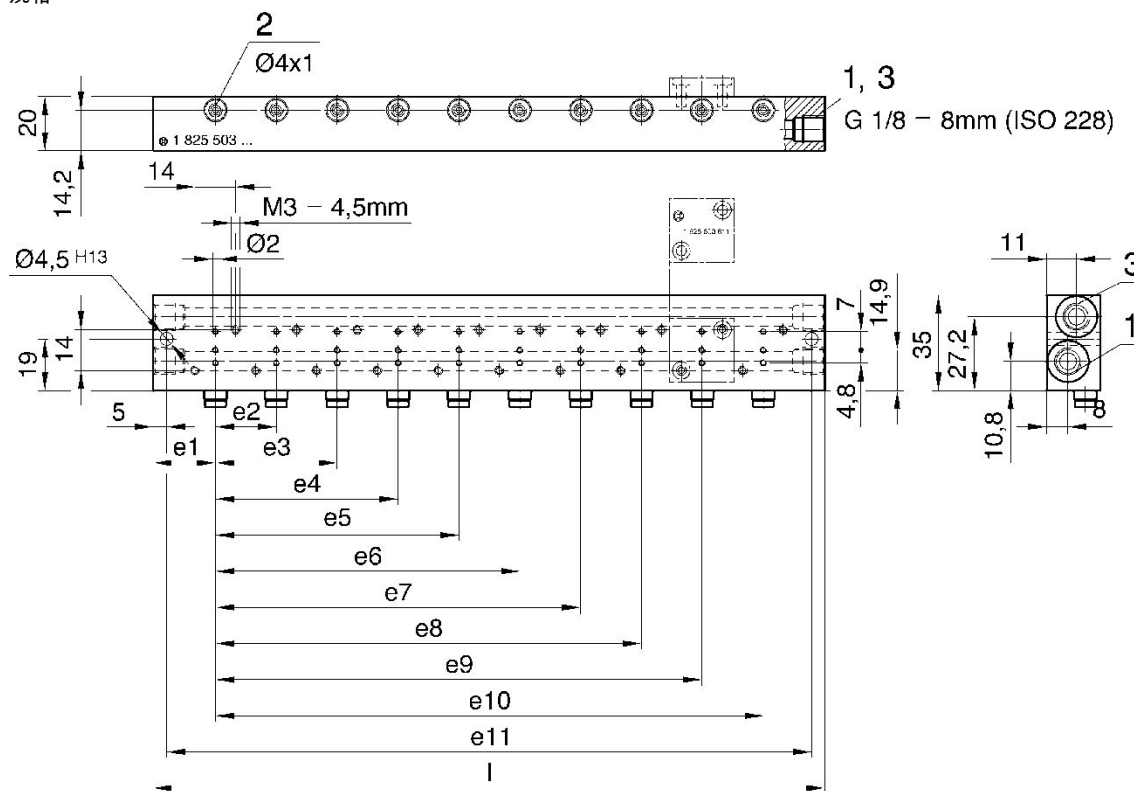
分气块, 系列 DO22

G 1/8
G 1/8



压缩空气 接口 入口	压缩空气连接 排气	压缩空气 接口 出口	连接方向	阀位数量	物料号
G 1/8	G 1/8	Ø 4	侧面	2	1825503602
G 1/8	G 1/8	Ø 4	侧面	3	1825503603
G 1/8	G 1/8	Ø 4	侧面	4	1825503604
G 1/8	G 1/8	Ø 4	侧面	5	1825503605
G 1/8	G 1/8	Ø 4	侧面	6	1825503606
G 1/8	G 1/8	Ø 4	侧面	7	1825503607
G 1/8	G 1/8	Ø 4	侧面	8	1825503608
G 1/8	G 1/8	Ø 4	侧面	9	1825503609
G 1/8	G 1/8	Ø 4	侧面	10	1825503610

规格



每个线圈 (22 mm) 的最大直流功耗为 4.8 W
 每个线圈 (22 mm) 最大功耗 AC 50 Hz 为 6 VA
 每个线圈 (22 mm) 最大功耗 AC 60 Hz 为 5 VA

物料号	e1	e2	e3	e4	e5	e6	e7	e8	e9	e10
1825503602	22	23	-	-	-	-	-	-	-	-
1825503603	22	23	46	-	-	-	-	-	-	-
1825503604	22	23	46	69	-	-	-	-	-	-
1825503605	22	23	46	69	92	-	-	-	-	-
1825503606	22	23	46	69	92	115	-	-	-	-
1825503607	22	23	46	69	92	115	138	-	-	-
1825503608	22	23	46	69	92	115	138	161	-	-
1825503609	22	23	46	69	92	115	138	161	184	-
1825503610	22	23	46	69	92	115	138	161	184	207

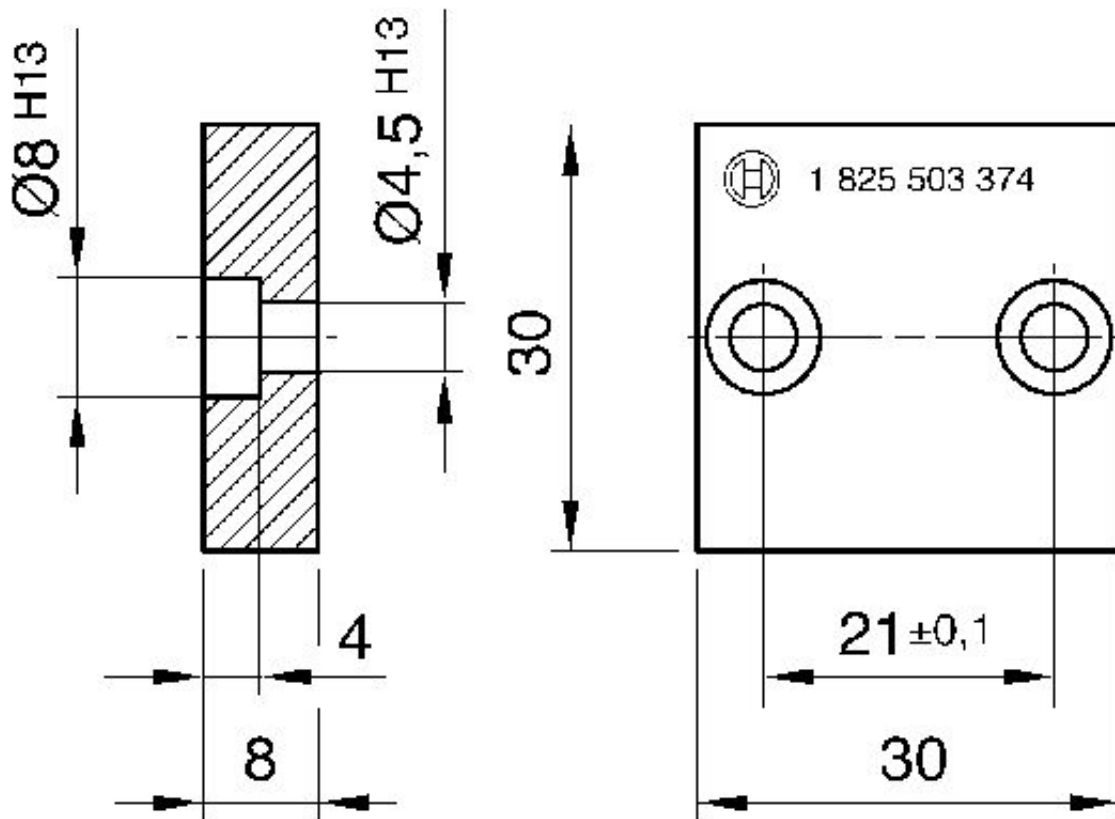
物料号	e11	l
1825503602	57	67
1825503603	80	90
1825503604	103	113
1825503605	126	136
1825503606	149	159
1825503607	173	182
1825503608	195	205
1825503609	218	228
1825503610	241	251

盲板, 系列 DO30



阀位数量	物料号
1	1825503374

规格



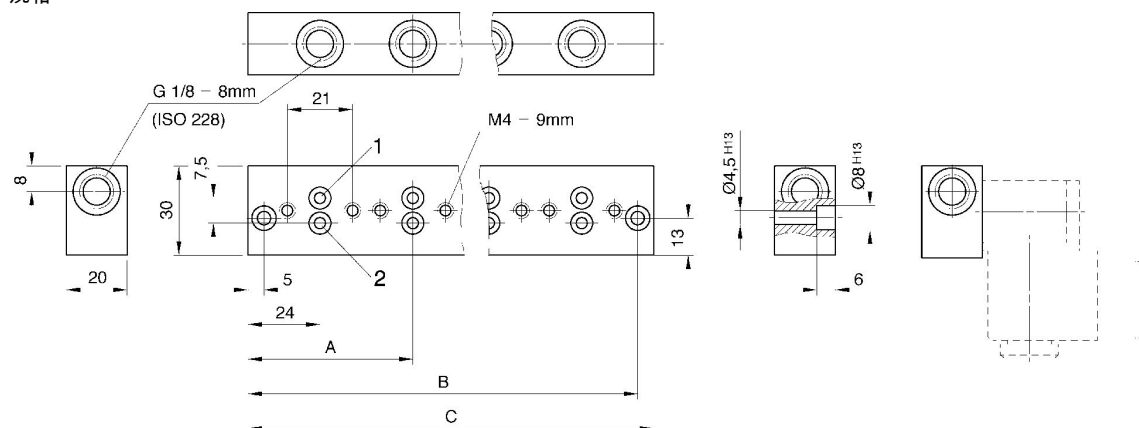
分气块, 系列 DO30

内螺纹
G 1/8



压缩空气 接口 入口	阀位数量	物料号
G 1/8	1	1825503236
G 1/8	2	1825503237
G 1/8	3	1825503238
G 1/8	4	1825503239
G 1/8	5	1825503240
G 1/8	6	1825503241

规格



每个线圈 (30 mm) 的最大直流功耗为 6 W
 每个线圈 (30 mm) 的最大功耗 AC 50 Hz 为 5.5 VA
 每个线圈 (30 mm) 的最大功耗 AC 60 Hz 为 4.3 VA

物料号	A	B	C
1825503236	-	43	48
1825503237	55	74	79
1825503238	86	105	110
1825503239	117	136	141
1825503240	148	167	172
1825503241	179	198	203

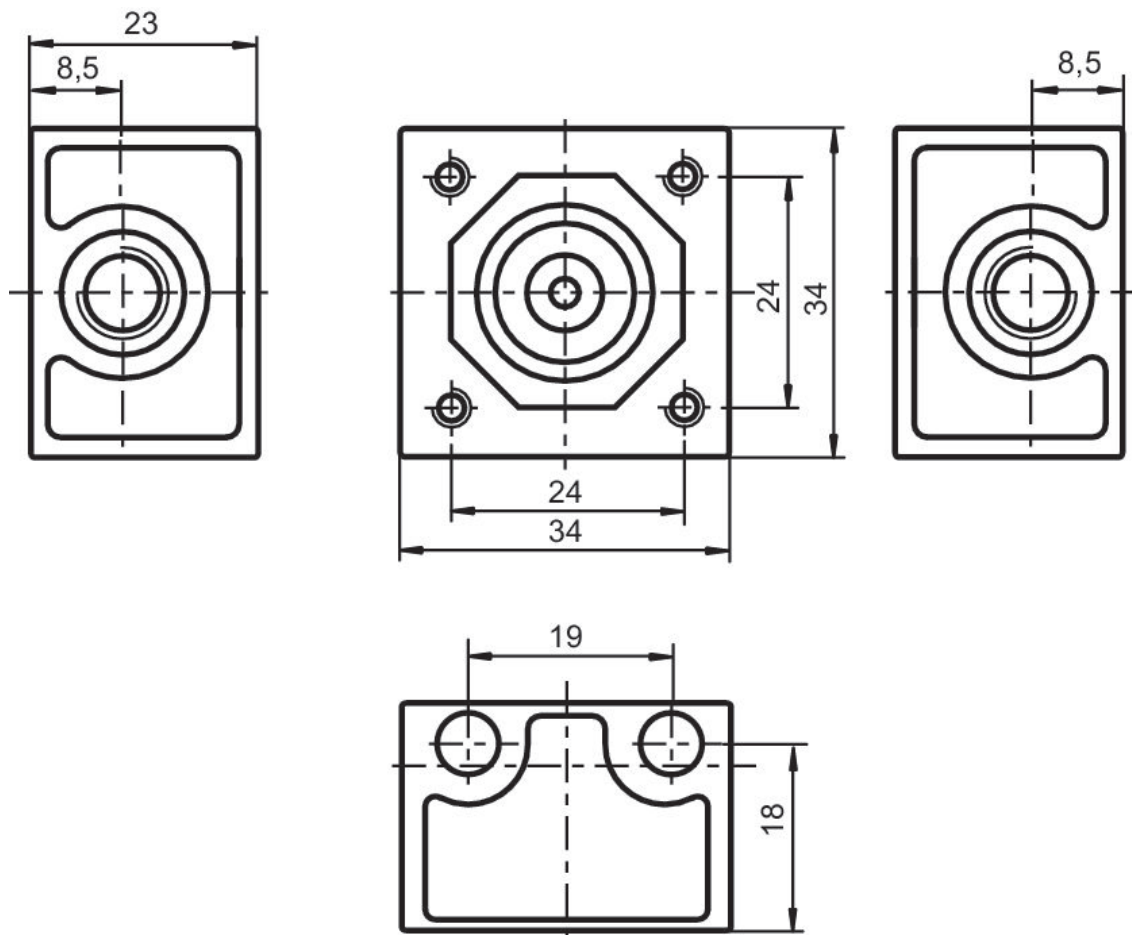
底板, 系列 DO35

内螺纹
G 1/8



类型	压缩空气 接口 入口	压缩空气 接口 出口	连接方向	物料号
单个底板	G 1/8	G 1/8	侧面	1825503369

规格



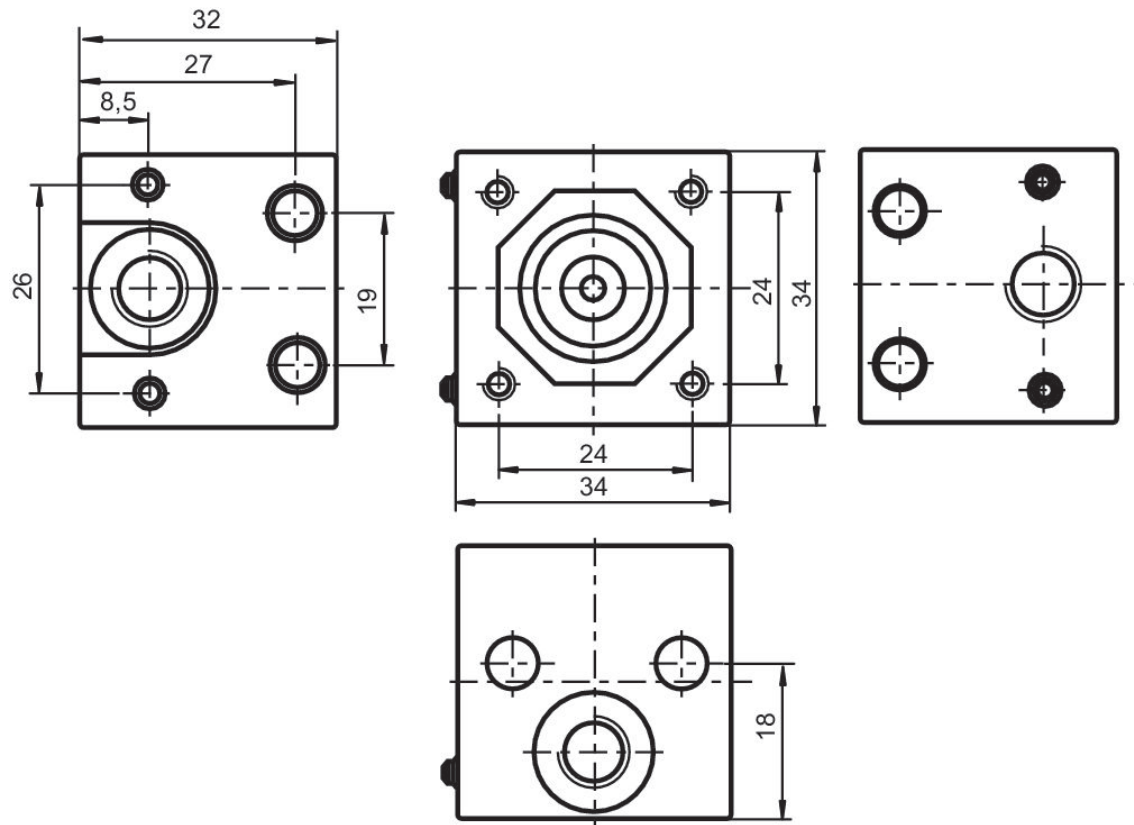
底板, 系列 DO35

内螺纹
G 1/8



类型	压缩空气 接口 入口	压缩空气 接口 出口	连接方向	物料号
分气底板	G 1/8	G 1/8	侧面	1825503370

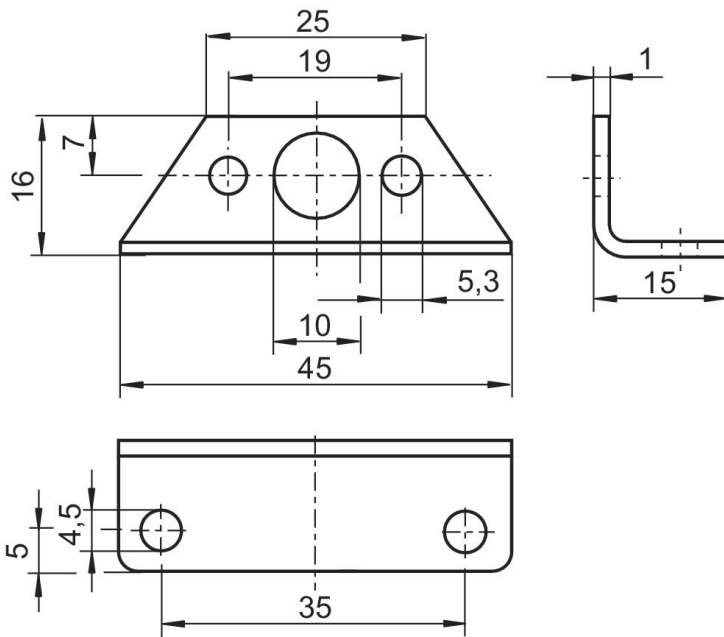
规格



安装支架组套, 系列 DO35



类型	供货数量 [件]	重量 [kg]	物料号
安装支架组套	2	0.03	1827010423



阀连接器，CON-VP 系列

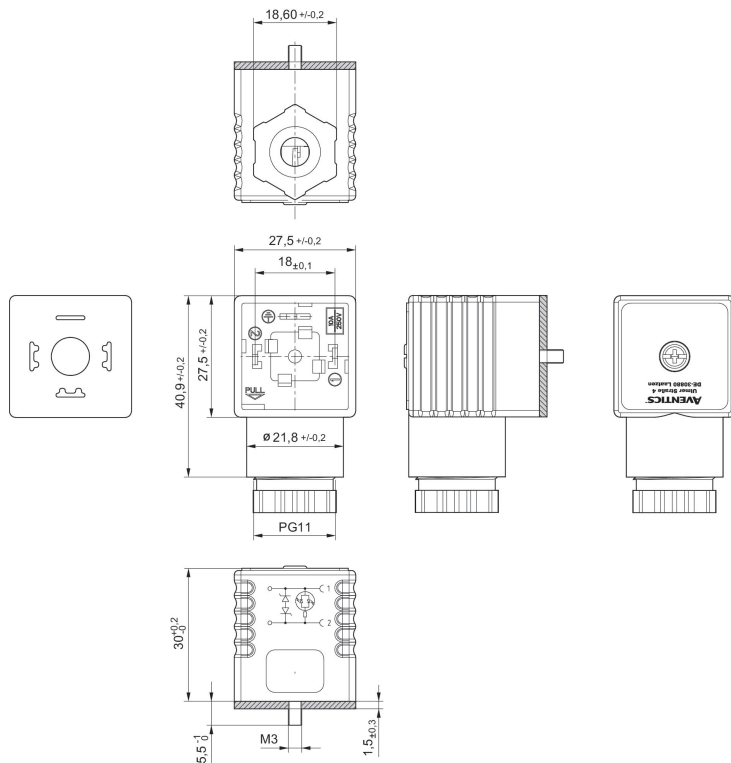
EN 175301-803, A型



额定电压	保护电路	电流，最大值 [A]	电极数目	发光二极管状态显示	可连接的电缆的最小直径 [mm]	可连接的电缆的最大直径 [mm]	物料号
24 V AC/DC	2 个 Z 二极管	1.5	2+E	黄色	4	9.5	1834484101
115 V AC/DC	可变电阻		2+E	红色	6.5	9.5	1834484102
230 V AC/DC	可变电阻		2+E	红色	6.5	9.5	1834484103

1834484101, 1834484102, 1834484103

规格



密封垫圈

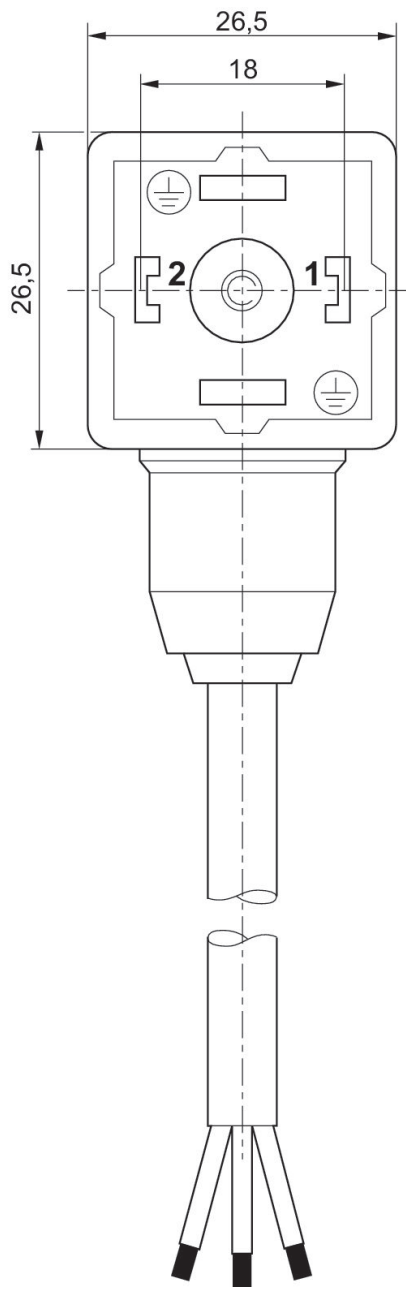
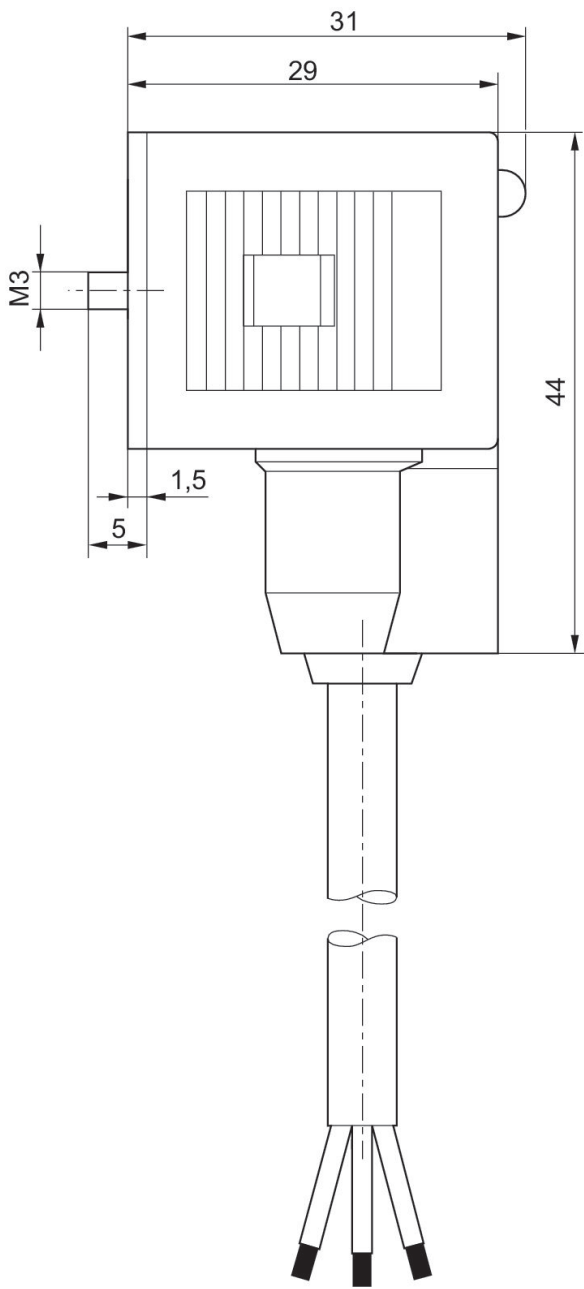
阀连接器，CON-VP 系列

A 型



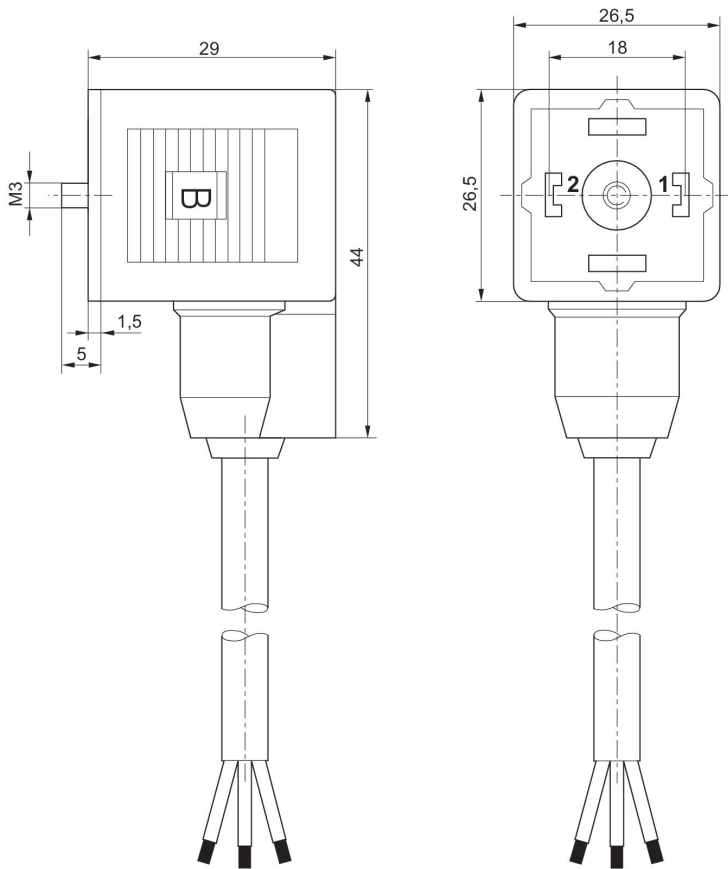
额定电压	保护电路	电极数目	发光二极管状态显示	电缆直径-Ø [mm]	电缆长度 [m]	物料号
230 V AC/DC		2+E		5.9	3	1834484160
24 V AC/DC	Z-二极管	2+E	黄色	5.9	3	1834484162
24 V AC/DC	Z-二极管	2+E	黄色	5.9	5	1834484163
230 V AC/DC	可变电阻	2+E	红色	5.9	3	1834484164
230 V AC/DC	可变电阻	2+E	红色	5.9	5	1834484165

规格



1834484160

规格



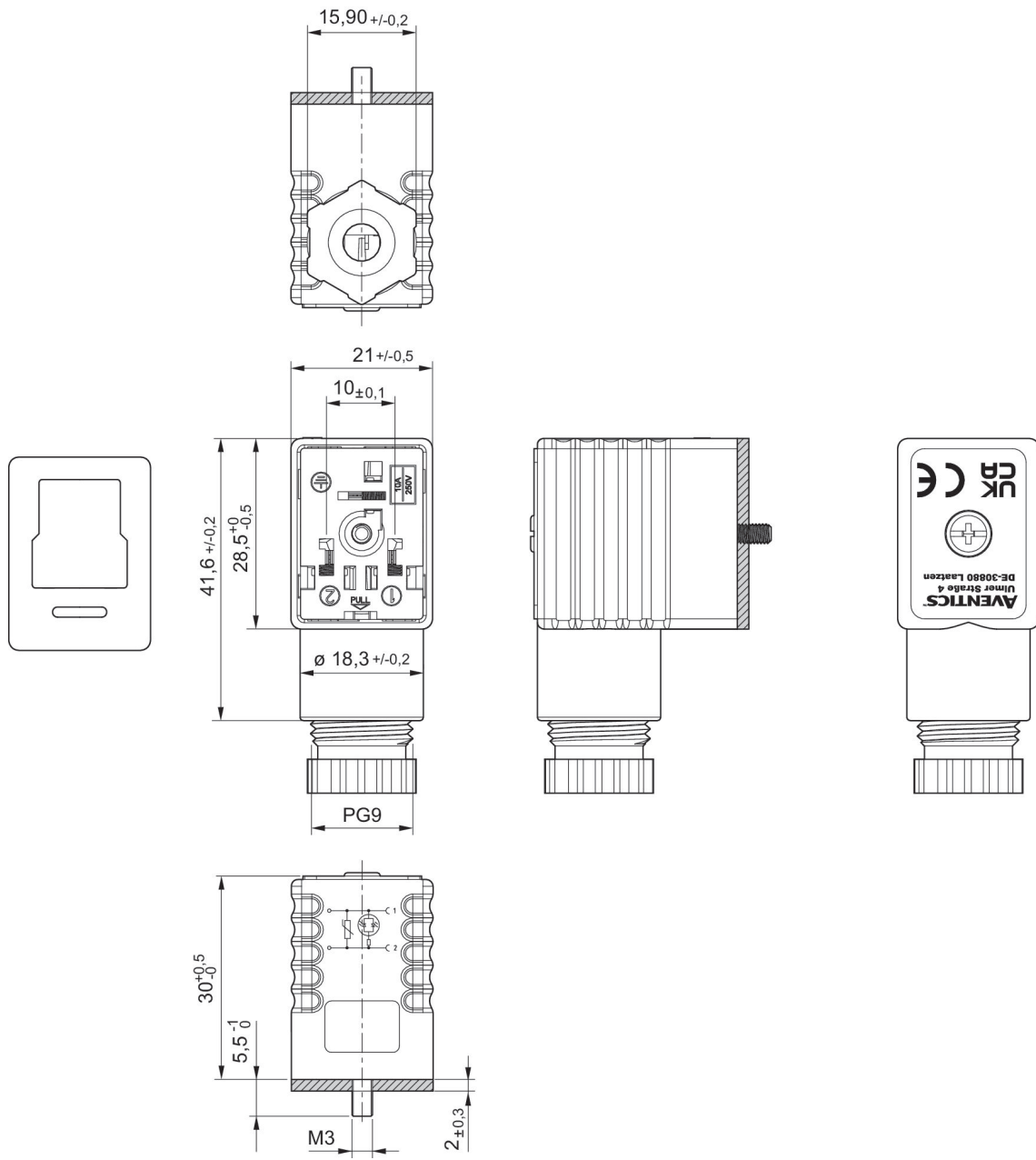
阀连接器，CON-VP 系列

EN 175301-803, B型
CE认证
UKCA



额定电压	保护电路	电流，最大值 [A]	电极数目	发光二极管 管状态显示	可连接的电 缆的最小直径 [mm]	可连接的电 缆的最大直径 [mm]	物料号
300 V DC / 250 V AC		10	2+E		4	8	1834484096
24 V AC/DC	2 个 Z 二极管	1.5	2+E	黄色	4	8	1834484104
115 V AC/DC	可变电阻	1.5	2+E	红色	4	8	1834484105
230 V AC/DC	可变电阻	1.5	2+E	红色	4	8	1834484106

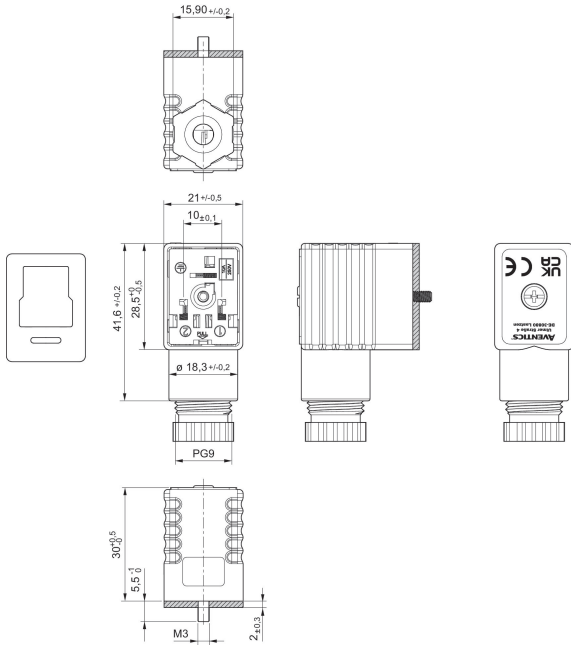
规格



密封垫圈

1834484096

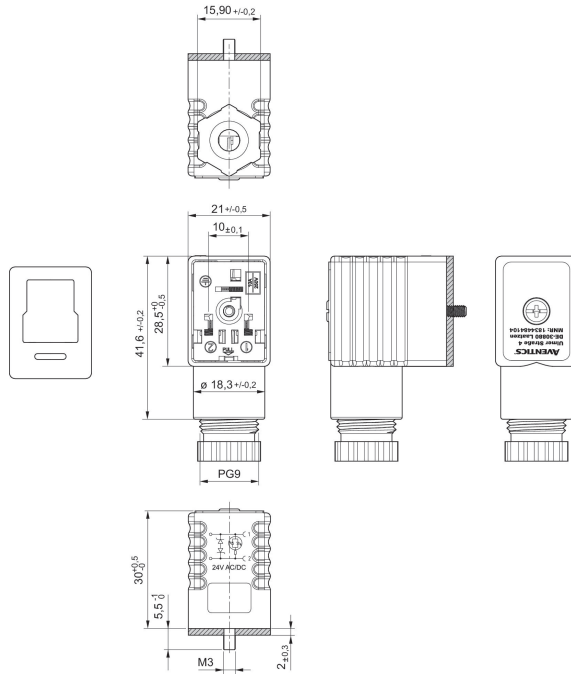
规格



密封垫圈

1834484104

规格



密封垫圈

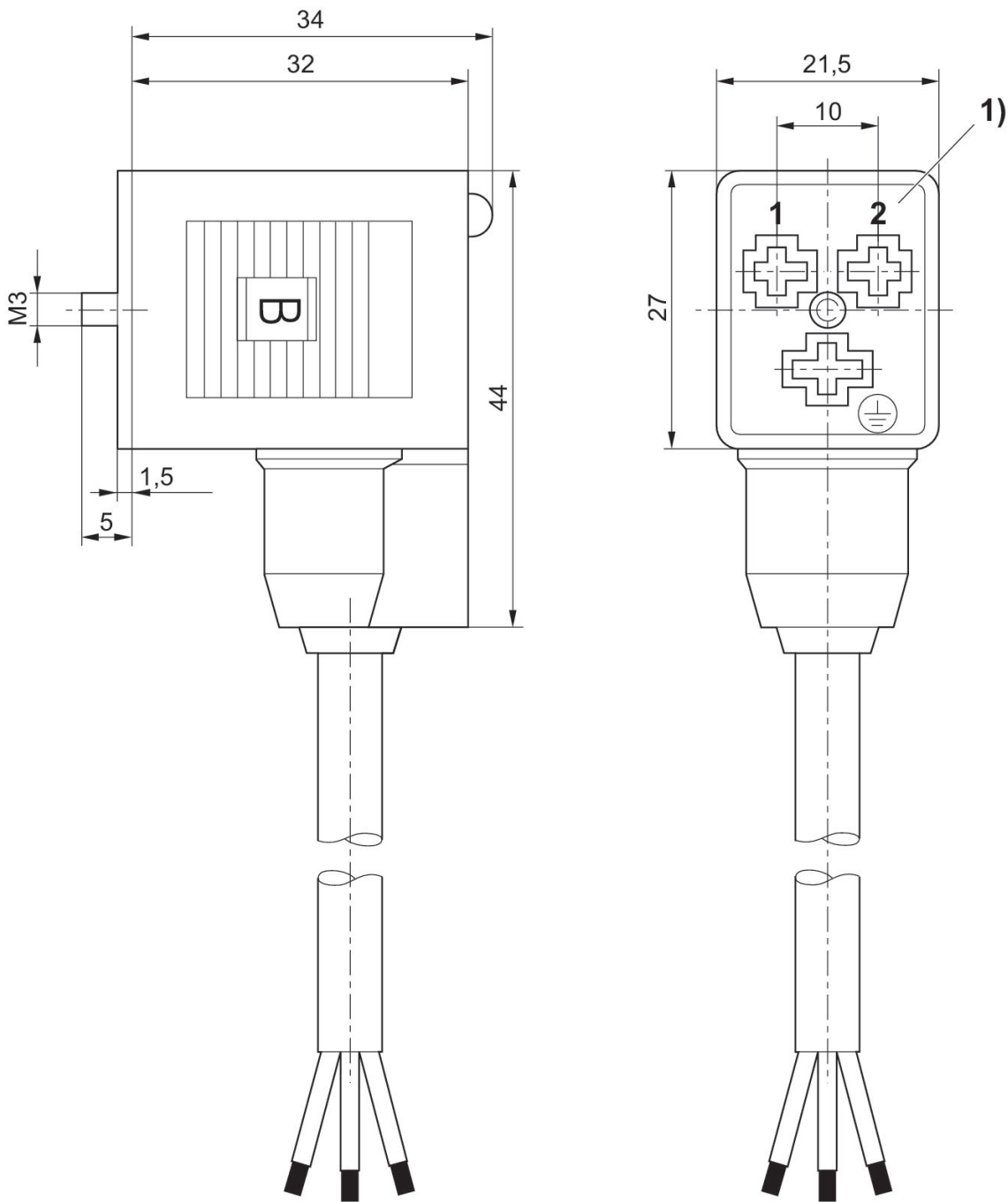
阀连接器，CON-VP 系列

B 型



额定电压	保护电路	电流，最大值 [A]	电极数目	发光二极管 管状态显示	电缆直径-Ø [mm]	电缆长度 [m]	物料号
24 V AC/DC	Z-二极管	10	2+E	黄色	5.9	3	1834484152
24 V AC/DC	Z-二极管	10	2+E	黄色	5.9	3	1834484153
24 V AC/DC	Z-二极管	10	2+E	黄色	5.9	5	1834484154
24 V AC/DC	Z-二极管	10	2+E	黄色	5.9	5	1834484155

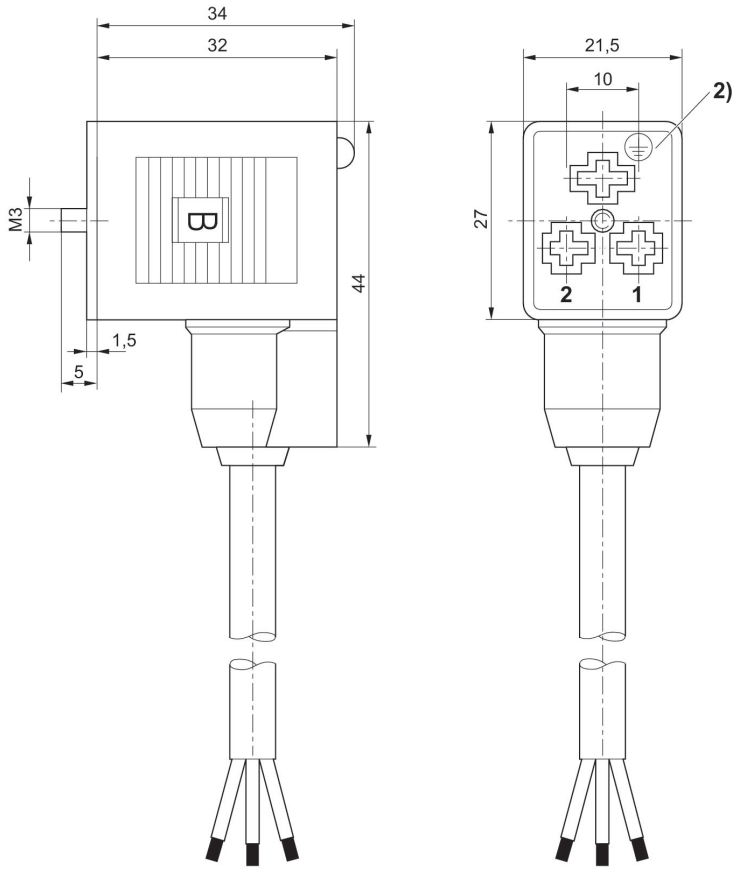
规格



1) 0° 轴套插件

1834484153, 1834484155

规格



2) 180° 轴套插件

阀连接器，CON-VP 系列

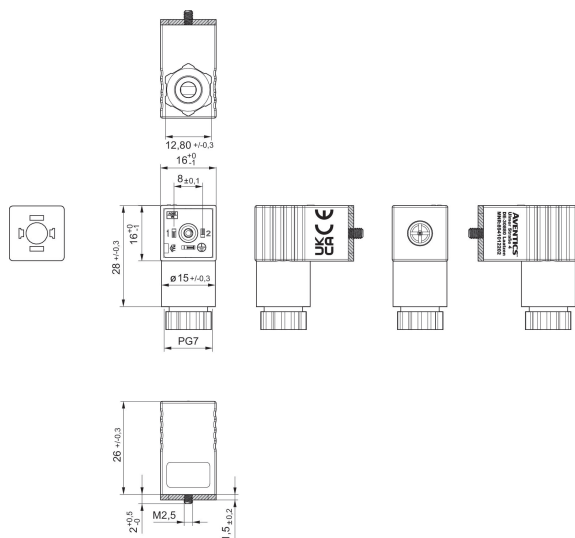
EN 175301-803, C型
CE认证
UKCA



额定电压	保护电路	电流，最大值 [A]	电极数目	发光二极管状态显示	可连接的电缆的最小直径 [mm]	可连接的电缆的最大直径 [mm]	物料号
300 V DC / 250 V AC		6	2+E		4	6	8941012202
24 V AC/DC	可变电阻	1.5	2+E	绿色	4	6	4402050330

8941012202

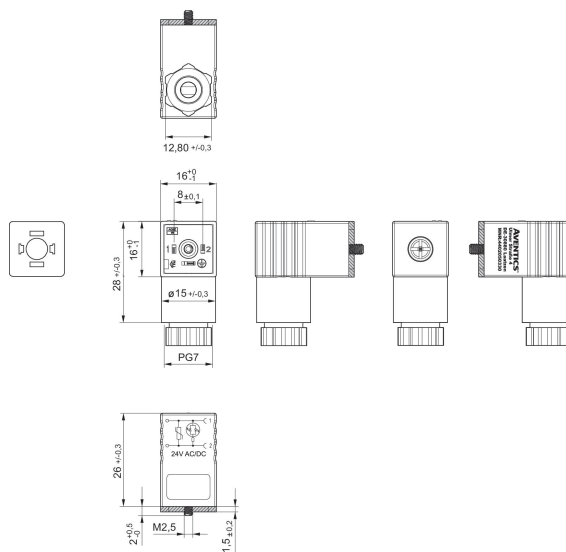
规格



密封垫圈

4402050330

规格



密封垫圈

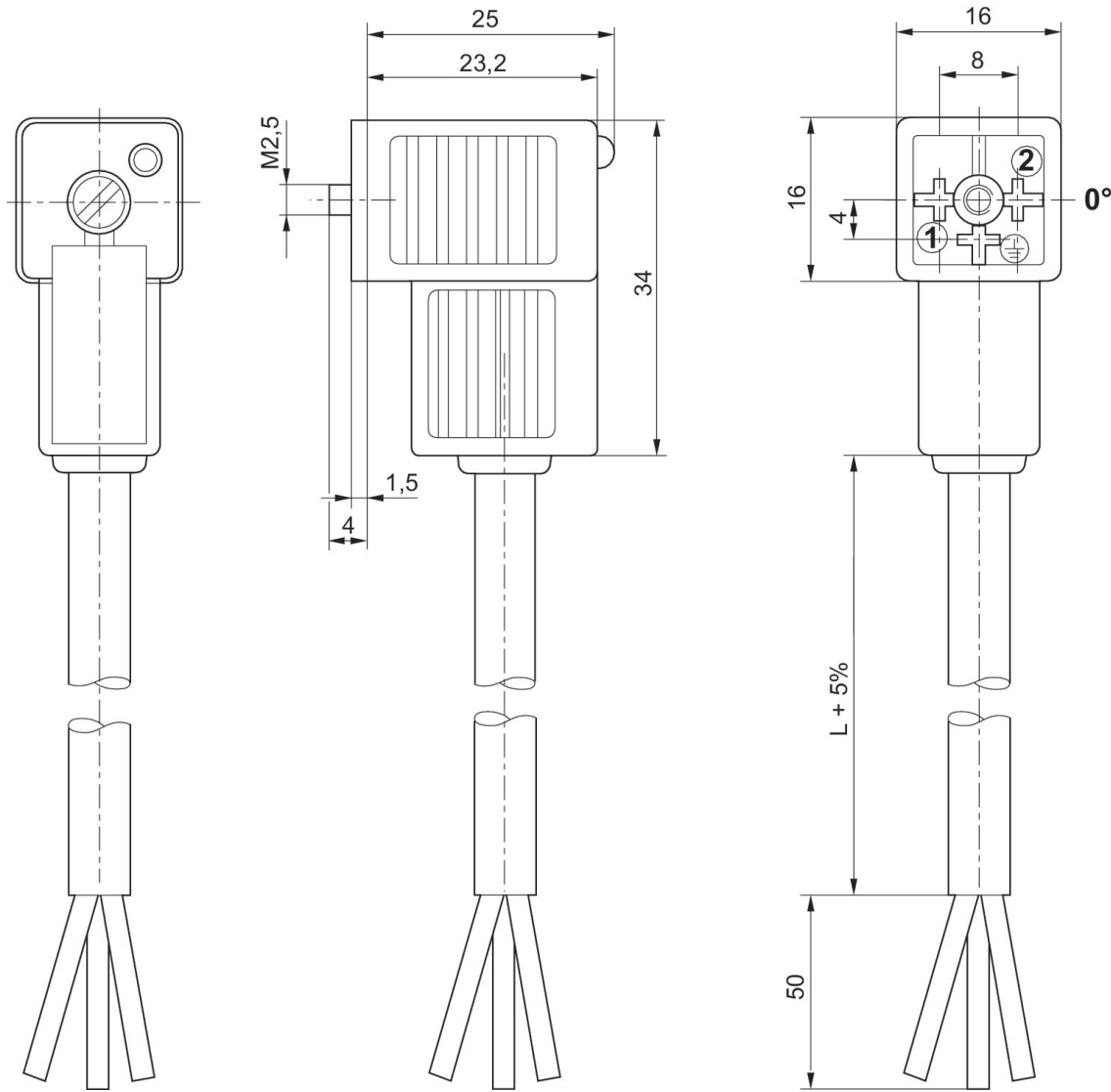
阀连接器，CON-VP 系列

C 型



额定电压	保护电路	电流，最大值 [A]	电极数目	发光二极管 管状态显示	电缆直径-Ø [mm]	电缆长度 [m]	物料号
24 V AC/DC	Z-二极管	6	2+E	黄色	5.9	3	1834484204
24 V AC/DC	Z-二极管	6	2+E	黄色	5.9	3	1834484205
24 V AC/DC	Z-二极管	6	2+E	黄色	5.9	5	1834484206
24 V AC/DC	Z-二极管	6	2+E	黄色	5.9	5	1834484207
24 V AC/DC	Z-二极管	6	2+E	黄色	5.9	10	1834484236
230 V AC/DC	可变电阻	6	2+E	黄色	5.9	3	1834484208
230 V AC/DC	可变电阻	6	2+E	黄色	5.9	3	1834484209
230 V AC/DC	可变电阻	6	2+E	黄色	5.9	5	1834484210
230 V AC/DC	可变电阻	6	2+E	黄色	5.9	5	1834484211
230 V AC/DC		6	2+E		5.9	3	1834484212
230 V AC/DC		6	2+E		5.9	3	1834484213
230 V AC/DC		6	2+E		5.9	5	1834484214
230 V AC/DC		6	2+E		5.9	5	1834484215

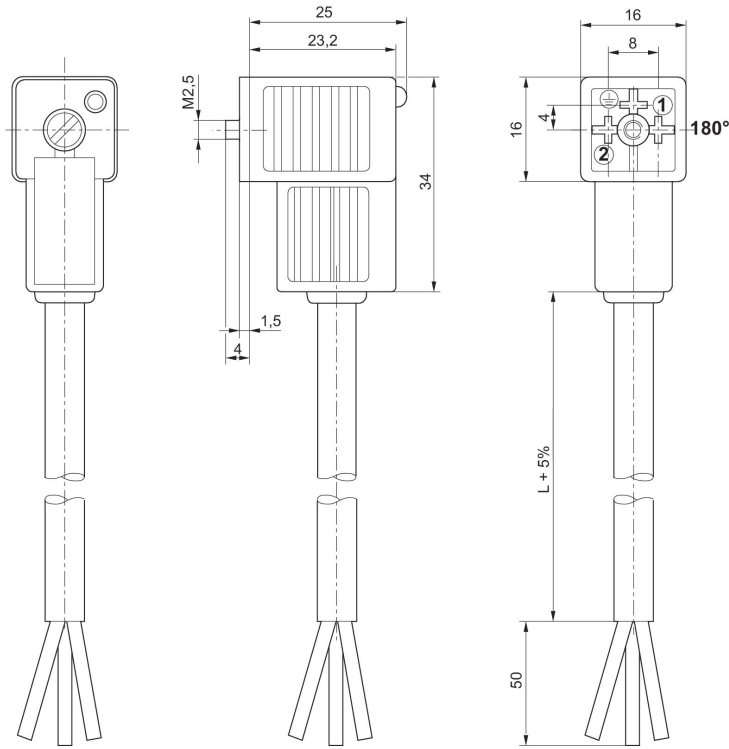
规格



0° 轴套插件

1834484205, 1834484207, 1834484236, 1834484209, 1834484211, 1834484213, 1834484215

规格



180° 轴套插件

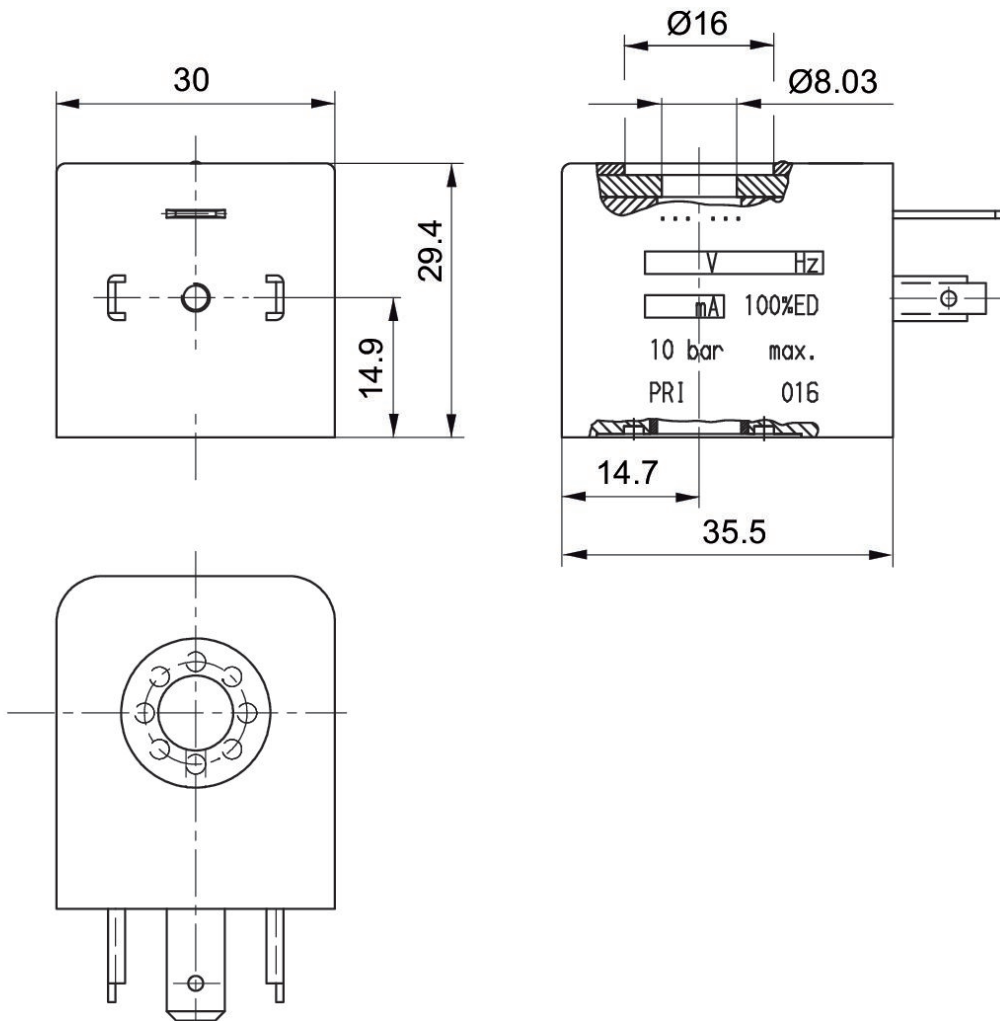
线圈, 系列 CO1

多芯插头



工作电压DC	极数	工作电压 AC	工作电压 AC	电压偏差 DC	电压偏差 AC 50 Hz	电压偏差 AC 60 Hz	功率消耗 DC [W]	保持功率 AC 50 Hz [VA]	接通电源 AC 50 Hz [VA]	兼容性目录	物料号
24 V	3-针			-10% / +10%			2.7			14	5420897022
	3-针	24 V	24 V		-20% / +10%	-10% / +20%		5.2		14	5428117022
	3-针	110 V	110 V		-20% / +10%	-10% / +20%		4.8		14	5428117072
	3-针	230 V	230 V		-20% / +10%	-10% / +20%		5.6		14	5428117082
110 V	3-针	220 V	230 V	-10% / +10%	-10% / +10%	-10% / +10%	6	8	11.5	15	1824210220
	3-针	110 V	110 V		-10% / +10%	-10% / +10%		8	11.5	15	1824210221
12 V	3-针	24 V	24 V	-10% / +10%	-10% / +10%	-10% / +10%	6.2	7.4	11.5	15	1824210222
24 V	3-针			-10% / +10%	-10% / +10%	-10% / +10%	4.4			15	1824210223

规格



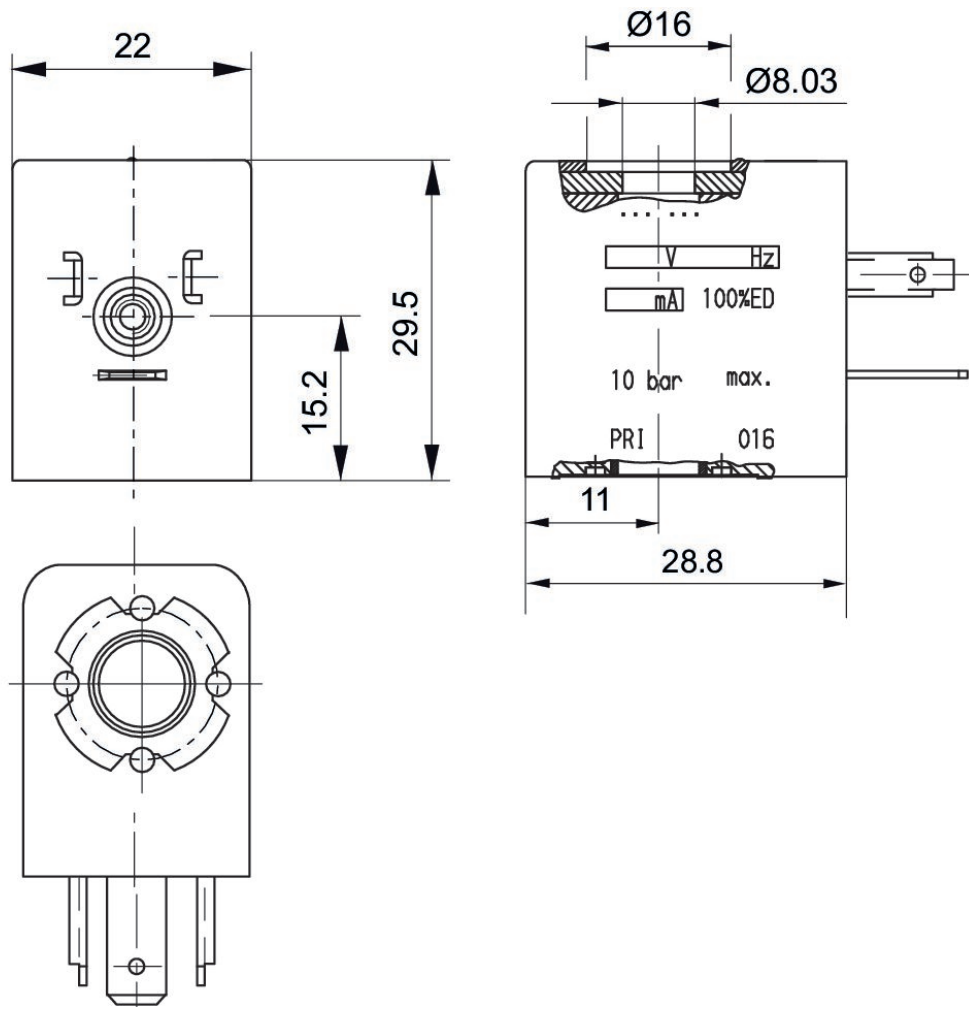
线圈, 系列 CO1

多芯插头



工作电压DC	极数	工作电压 AC	工作电压 AC	电压偏差 DC	电压偏差 AC 50 Hz	电压偏差 AC 60 Hz	功率消耗 DC [W]	保持功率 AC 50 Hz [VA]	接通电源 AC 50 Hz [VA]	兼容性目录	物料号
24 V	3-针			-10% / +10%	-10% / +10%	-10% / +10%	2.6			13	1824210245
110 V	3-针	220 V	230 V	-10% / +10%	-10% / +10%	-10% / +10%	4.9	9.7	12.6	14	1824210235
60 V	3-针	110 V	110 V	-10% / +10%	-10% / +10%	-10% / +10%	5.9	8.4	11	14	1824210237
12 V	3-针	24 V	24 V	-10% / +10%	-10% / +10%	-10% / +10%	5.5	8.9	12	14	1824210239
48 V	3-针			-10% / +10%	-10% / +10%	-10% / +10%	5			14	1824210241
24 V	3-针	48 V	48 V	-10% / +10%	-10% / +10%	-10% / +10%	4.8	7.7	10.5	14	1824210243

规格



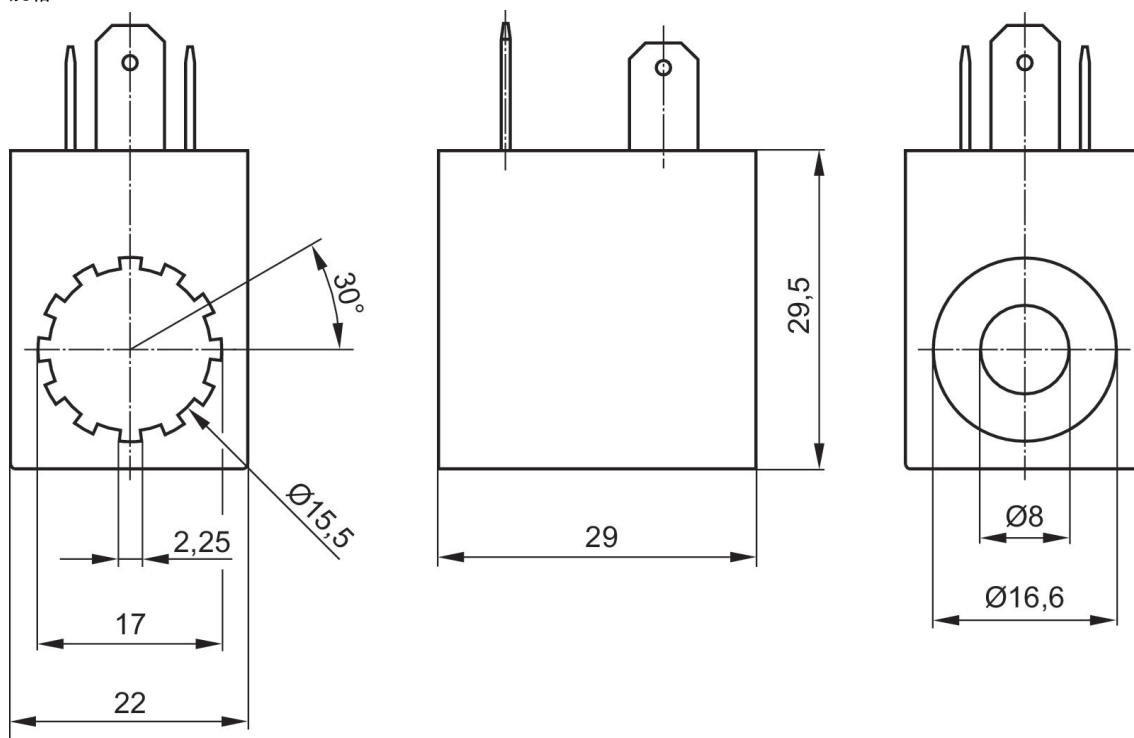
线圈, 系列 CO1

多芯插头
B型 工业



工作电压DC	工作电压 AC	电压偏差 DC	电压偏差 AC 50 Hz	功率 消耗 DC [W]	保持 功率 AC 50 Hz [VA]	接通 电源 AC 50 Hz [VA]	物料号
12 V				5			0498317405
24 V		-10% / +10%		5			0498317502
24 V		-10% / +10%		2			0498318800
48 V				5			0498317618
110 V		-10% / +10%		5			0498317707
220 V		-10% / +10%		5			0498317804
	24 V		-10% / +10%		8	10	0498316905
	48 V		-10% / +10%		8	10	0498317006
	110 V		-10% / +10%		8	10	0498317103
	230 V		-10% / +10%		8	10	0498322506

规格



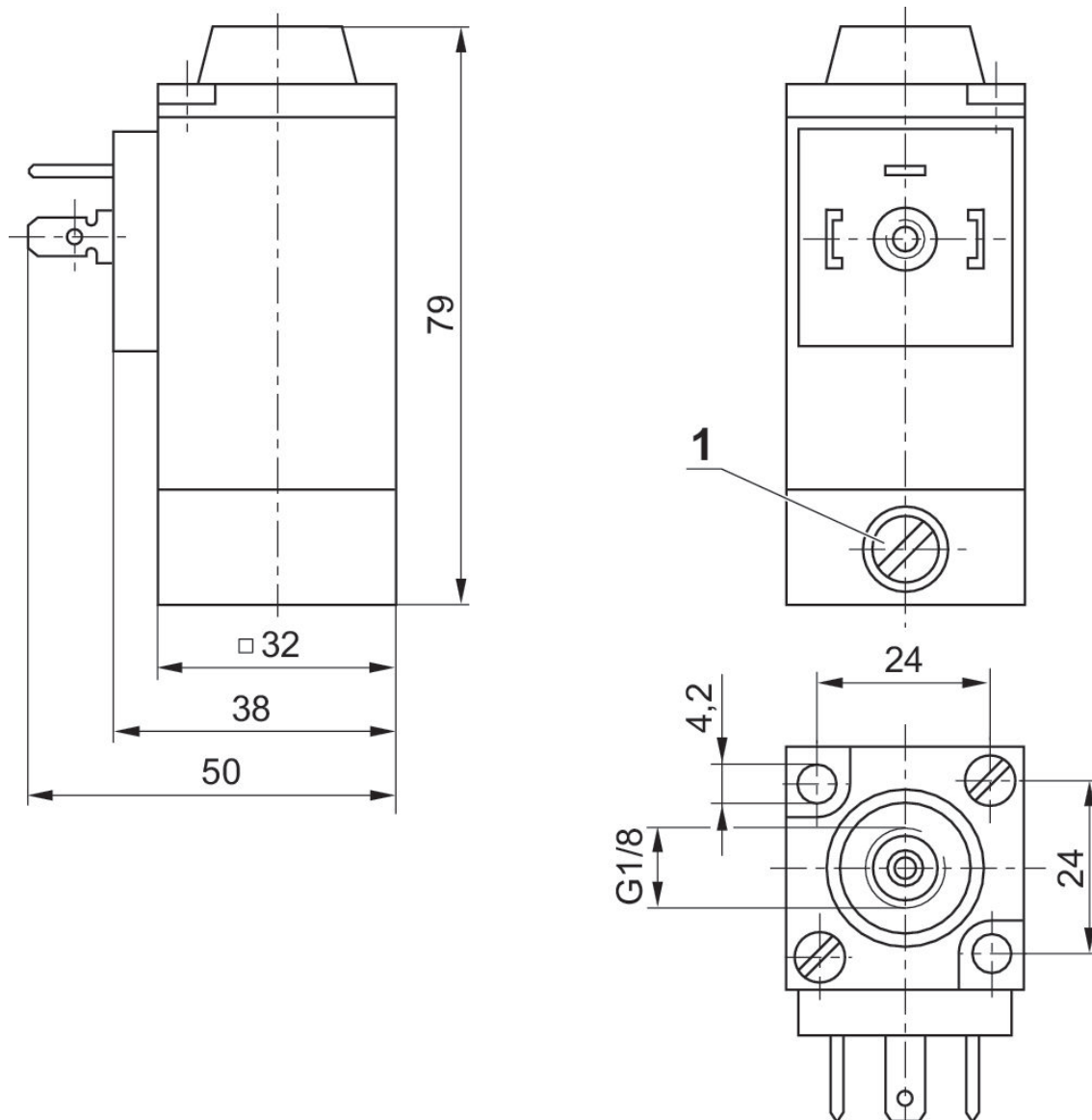
先导阀, 系列 DO35

多芯插头
EN 175301-803, A型
内螺纹
电子
G 1/8



阀功能	换向原理	额定电压	功率消耗 DC [W]	手动控制装置	额定流量Qn 1 向 2 [l/min]	物料号
NC	3/2, 带弹簧复位	24 V DC	8	锁定式	140	1827414004
常开	3/2, 带弹簧复位	24 V DC	8	锁定式	110	1827414006
NC	3/2, 带弹簧复位	24 V AC		锁定式	140	1827414011
NC	3/2, 带弹簧复位	110 V AC		锁定式	140	1827414015
NC	3/2, 带弹簧复位	230 V AC		锁定式	140	1827414016
常开	3/2, 带弹簧复位	24 V AC		锁定式	110	1827414020
常开	3/2, 带弹簧复位	110 V AC		锁定式	110	1827414024
常开	3/2, 带弹簧复位	230 V AC		锁定式	110	1827414025

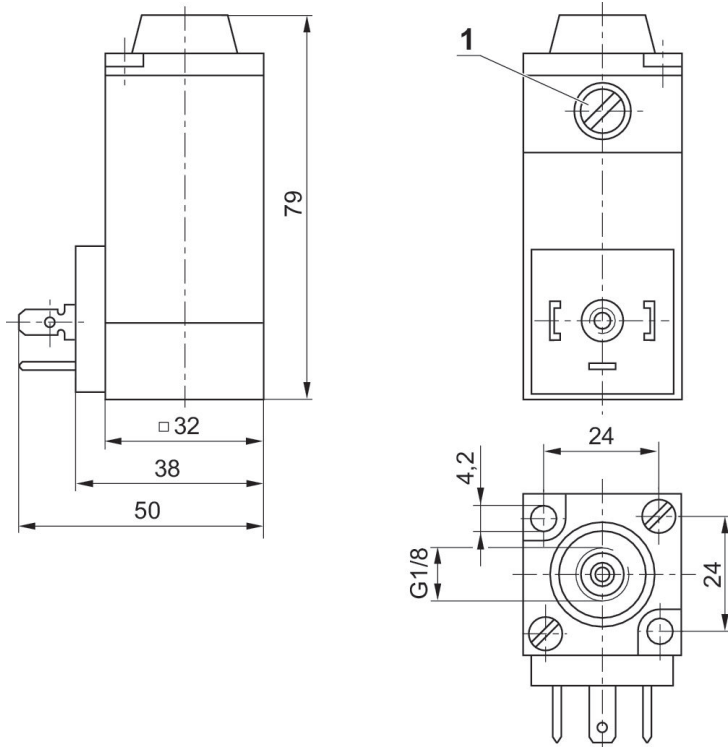
尺寸按mm



1) 手动控制装置

1827414006, 1827414020, 1827414024, 1827414025

尺寸按mm



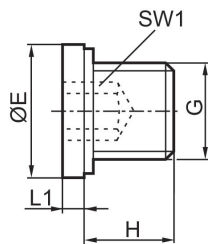
1) 手动控制装置

连接螺栓，平顶密封件



G	供货数量 [件]	物料号
G 1/8	25	1823462028
G 1/4	25	1823462029
G 3/8	25	1823462030
G 1/2	25	1823462031
G 3/4	10	1823462032
G 1	5	1823462033

规格



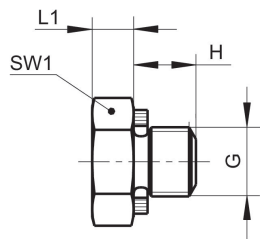
物料号	接口 G	Ø E	H	L1	SW1
1823462028	G 1/8	14	8	3	5
1823462029	G 1/4	18	12	3	6
1823462030	G 3/8	22	12	3	8
1823462031	G 1/2	26	14	4	10
1823462032	G 3/4	32	16	4	12
1823462033	G 1	39	16	5	17

连接螺栓，平顶密封件



G	供货数量 [件]	物料号
M5	25	1823462016

规格



物料号	接口 G	H	L1	SW1
1823462016	M5	4.5	3	8

Efficient pneumatic solutions, our program: cylinders and drives, valves and valve systems, air supply management



Visit us: [Emerson.com/Aventics](https://www.emerson.com/Aventics)

Your local contact: [Emerson.com/contactus](https://www.emerson.com/contactus)



[Emerson.com](https://www.emerson.com)



[Facebook.com/EmersonAutomationSolutions](https://www.facebook.com/EmersonAutomationSolutions)



[LinkedIn.com/company/Emerson-Automation-Solutions](https://www.linkedin.com/company/Emerson-Automation-Solutions)



[Twitter.com/EMR_Automation](https://twitter.com/EMR_Automation)

An example configuration is depicted on the title page. The delivered product may thus vary from that in the illustration. Subject to change. This Document, as well as the data, specifications and other information set forth in it, are the exclusive property of AVENTICS GmbH. It may not be reproduced or given to third parties without its consent. Only use the AVENTICS products shown in industrial applications. Read the product documentation completely and carefully before using the product. Observe the applicable regulations and laws of the respective country. When integrating the product into applications, note the system manufacturer's specifications for safe use of the product. The data specified only serve to describe the product. No statements concerning a certain condition or suitability for a certain application can be derived from our information. The information given does not release the user from the obligation of own judgment and verification. It must be remembered that the products are subject to a natural process of wear and aging.

The Emerson logo is a trademark and service mark of Emerson Electric Co. Brand logotype are registered trademarks of one of the Emerson family of companies. All other marks are the property of their respective owners. © 2019 Emerson Electric Co. All rights reserved.



EMERSON™

CONSIDER IT SOLVED™