

# 系列 563, 565, 567



AVENTICS™

AVENTICS 563/565/567 系列方向  
控制阀



## 系列 563, 565, 567

安沃驰 563/565/567 系列铝质外壳产品适合安装到单个或多个歧管底座上，流速性能高达 13620 l/min，工作压力可高达 30 bar。

- 坚固的铝质外壳
- 模块组装
- 适用于高流速/高工作压力
- 恶劣环境的理想选择
- 带气动操作的版本其应用温度可高达 120°C



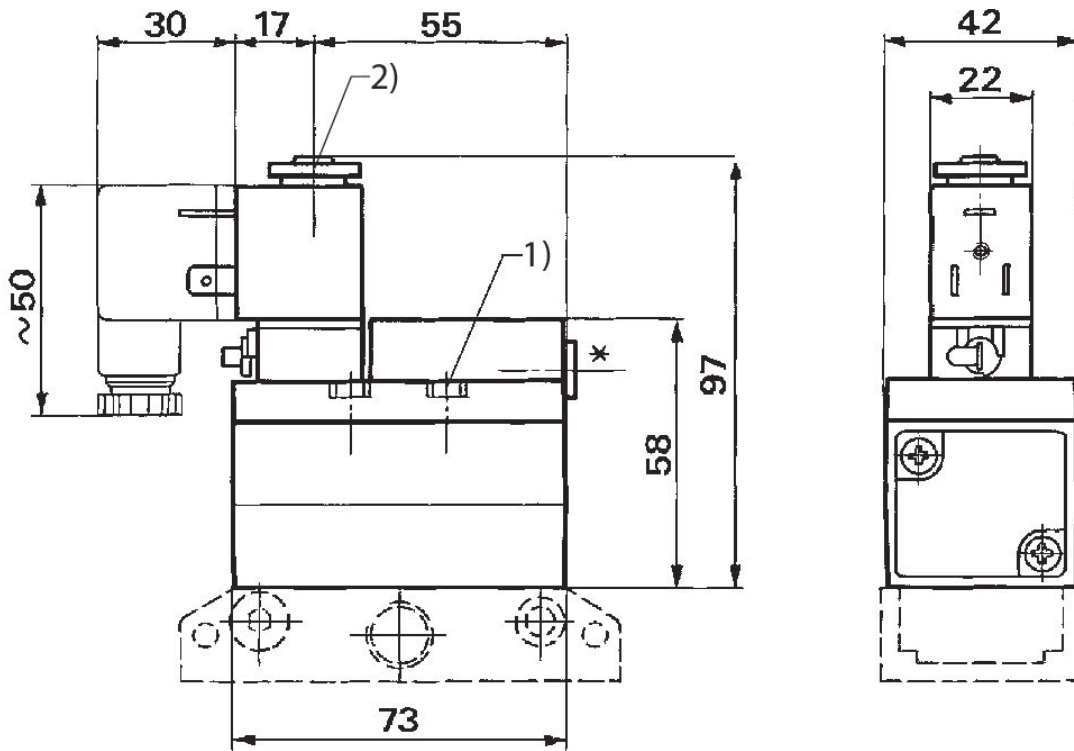
二位三通换向阀, 系列 563

1350 l/min  
多芯插头  
B型 工业  
内螺纹  
电子  
G 1/4



结构	换向原理	压缩空气接口 入口	工作电压DC	工作电压 AC	工作电压 AC	电压偏差 DC	最小运行压力 [bar]	最大运行压力 [bar]	控制压力最小 [bar]	最大控制压力 [bar]	先导	手动控制装置	物料号
常开/常闭	3/2, 带弹簧复位	G 1/4	24 V AC	24 V			3.5	10	3.5	10	外部的, 内部	锁定式	5633011330
常开/常闭	3/2, 带弹簧复位	G 1/4	24 V DC			-10% / +10%	3.5	10	3.5	10	外部的, 内部	锁定式	5633011340
常开/常闭	3/2, 带弹簧复位	G 1/4	24 V DC			-10% / +10%	3.5	10	3.5	10	外部的, 内部	锁定式	5633050100
常开/常闭	3/2, 带弹簧复位	G 1/4	110 V AC		110 V		3.5	10	3.5	10	外部的, 内部	锁定式	5633011320
常开/常闭	3/2, 带弹簧复位	G 1/4	230 V AC	230 V			3.5	10	3.5	10	外部的, 内部	锁定式	5633011310
常开/常闭	3/2, 带弹簧复位	G 1/4					3.5	10	3.5	10		锁定式	5633010000

规格



1) 固定螺栓的拧紧力矩：  $2.7 \pm 0.3$  Nm

2) 紧固螺母的拧紧力矩：  $1 \pm 0.2$  Nm

底板不属于供货范围

\* 外部先导的插口G 1/8



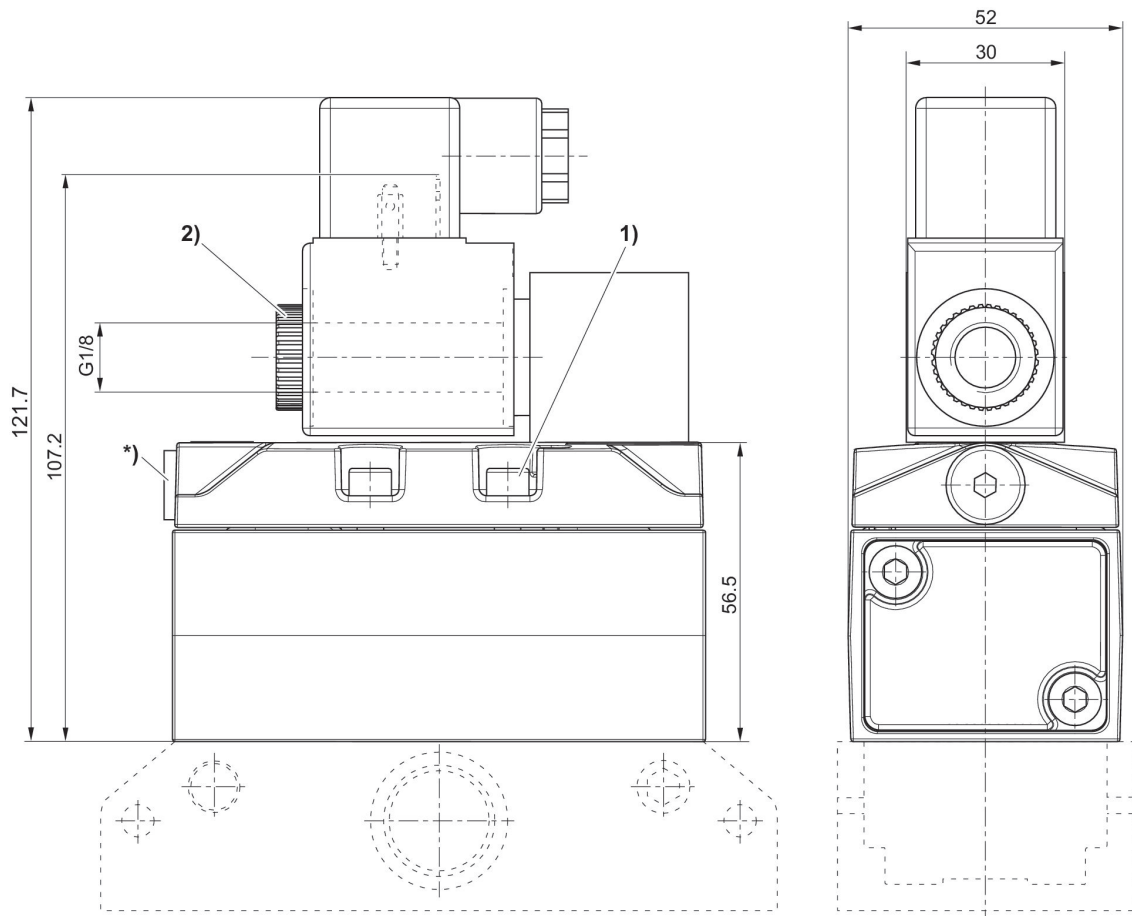
二位三通换向阀, 系列 565

4240 l/min  
多芯插头  
EN 175301-803, A型  
内螺纹  
电子  
G 1/2



结构	换向原理	压缩空气接口 入口	工作电压DC	工作电压 AC	工作电压 AC	电压偏差 DC	最小运行压力 [bar]	最大运行压力 [bar]	控制压力最小 [bar]	最大控制压力 [bar]	先导	手动控制装置	物料号
常开/常闭	3/2, 带弹簧复位	G 1/2	24 V AC	24 V			3.5	10	3.5	10	外部的, 内部	锁定式	5653011330
常开/常闭	3/2, 带弹簧复位	G 1/2	24 V DC			-10% / +10%	3.5	10	3.5	10	外部的, 内部	锁定式	5653011340
常开/常闭	3/2, 带弹簧复位	G 1/2	110 V AC		110 V		3.5	10	3.5	10	外部的, 内部	锁定式	5653011320
常开/常闭	3/2, 带弹簧复位	G 1/2	230 V AC	230 V			3.5	10	3.5	10	外部的, 内部	锁定式	5653011310
常开/常闭	3/2, 带弹簧复位	G 1/2					3.5	10	3.5	10		锁定式	5653010000

规格



- 1) 固定螺栓的起始力矩 :  $2,2 \pm 0,2$  Nm
- 2) 紧固螺母的拧紧力矩 :  $1 \pm 0,2$  Nm
- \* 外部先导的插口 G 1/8
- 底板不属于供货范围

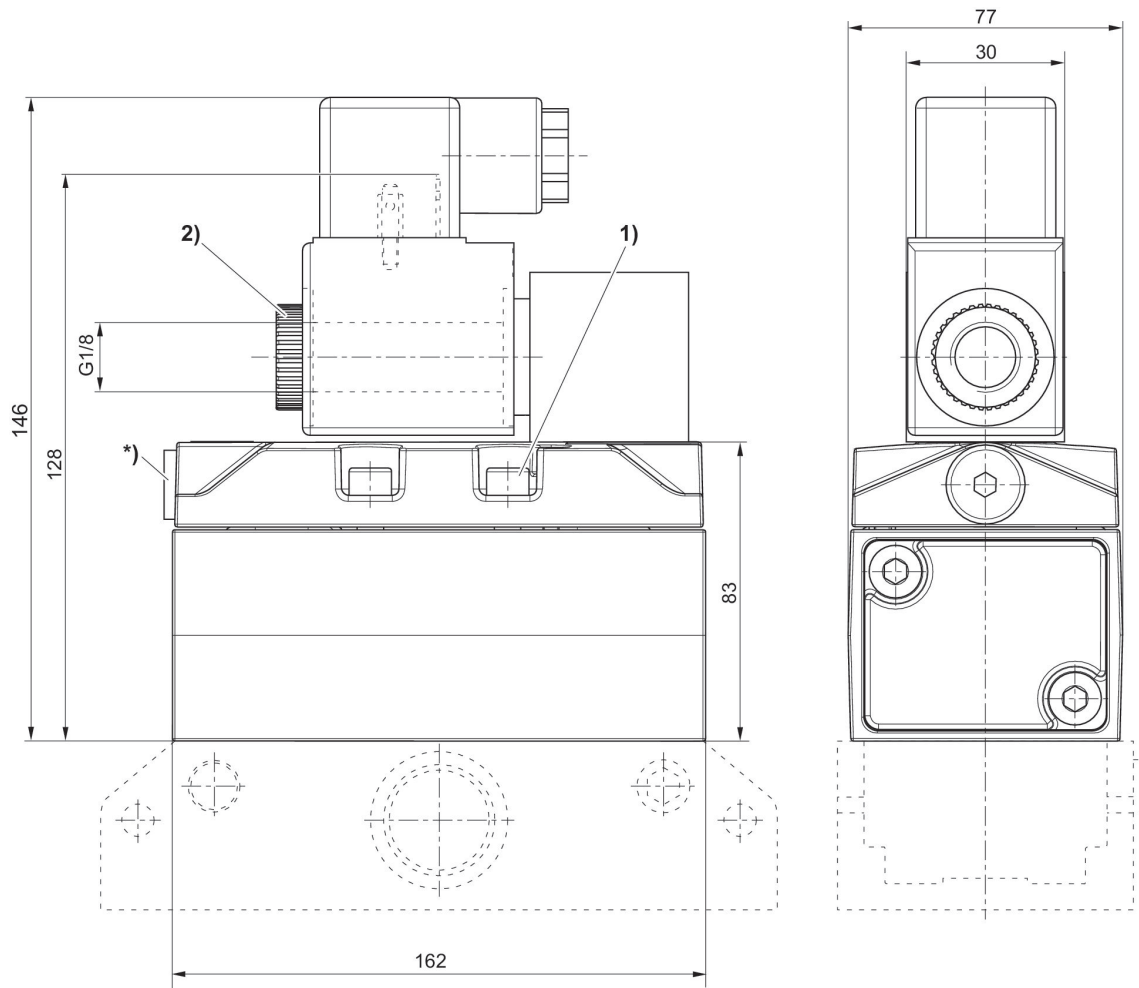
二位三通换向阀, 系列 567

13620 l/min  
多芯插头  
EN 175301-803, A型  
内螺纹  
电子  
G 1



结构	换向原理	压缩空气接口 入口	工作电压DC	工作电压 AC	工作电压 AC	电压偏差 DC	最小运行压力 [bar]	最大运行压力 [bar]	控制压力最小 [bar]	最大控制压力 [bar]	先导	手动控制装置	物料号
常开/常闭	3/2, 带弹簧复位	G 1	24 V AC	24 V			3.5	10	3.5	10	外部的, 内部	锁定式	5673011330
常开/常闭	3/2, 带弹簧复位	G 1	24 V DC			-10% / +10%	3.5	10	3.5	10	外部的, 内部	锁定式	5673011340
常开/常闭	3/2, 带弹簧复位	G 1	110 V AC		110 V		3.5	10	3.5	10	外部的, 内部	锁定式	5673011320
常开/常闭	3/2, 带弹簧复位	G 1	230 V AC	230 V			3.5	10	3.5	10	外部的, 内部	锁定式	5673011310
常开/常闭	3/2, 带弹簧复位	G 1					3.5	10	3.5	10		锁定式	5673010000

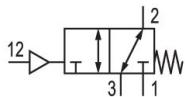
规格



- 1) 固定螺栓的起始力矩：2,2 ± 0,2 Nm
  - 2) 紧固螺母的拧紧力矩：1 ± 0,2 Nm
  - \* 外部先导的插口G 1/8
- 底板不属于供货范围

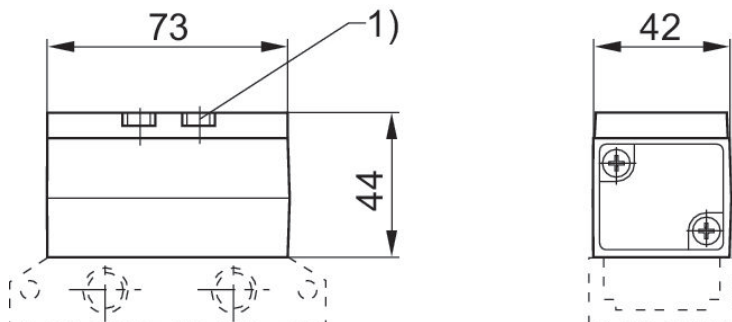
二位三通换向阀, 系列 563

1350 l/min  
气动  
G 1/4



压缩空气 接口 入口	压缩空气 接口 出口	最小运行压力 [bar]	最大运行压力 [bar]	控制压力最小 [bar]	最大控制压力 [bar]	物料号
G 1/4	G 1/4	-1	10	3.5	10	5632010000
G 1/4	G 1/4	-1	30	5.5	10	5632310000
G 1/4	G 1/4	-1	10	3.5	10	5632510000

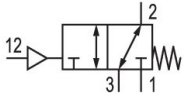
规格



1) 固定螺栓的拧紧力矩：2.7 ± 0.3 Nm  
底板不属于供货范围

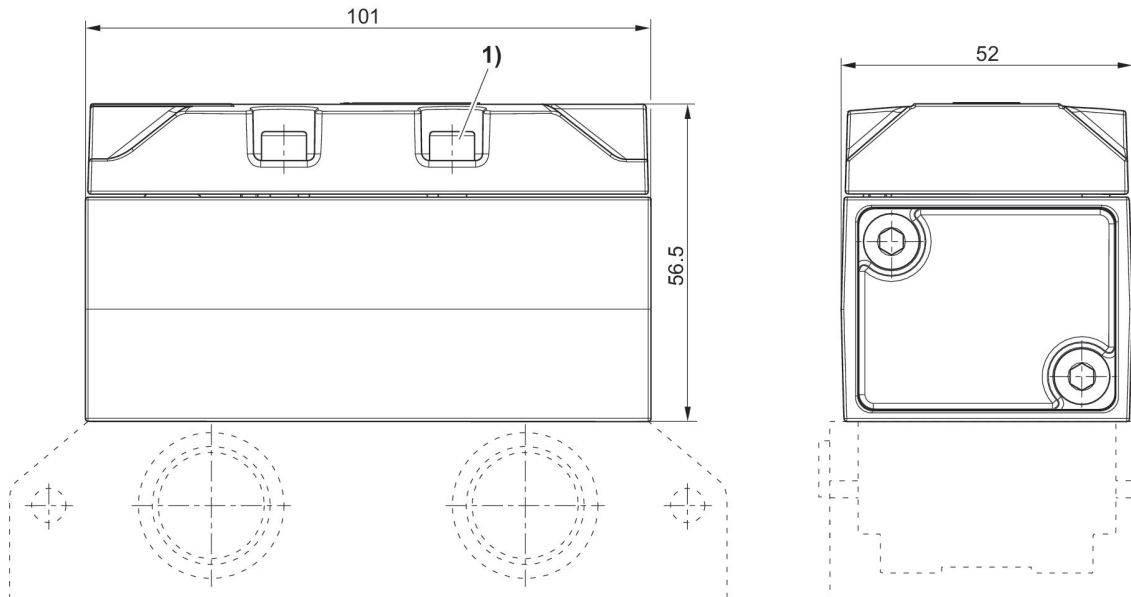
二位三通换向阀, 系列 565

4240 l/min  
气动  
G 1/2



压缩空气接口 入口	压缩空气接口 出口	最小运行压力 [bar]	最大运行压力 [bar]	控制压力最小 [bar]	最大控制压力 [bar]	物料号
G 1/2	G 1/2	-1	10	3.5	10	5652010000
G 1/2	G 1/2	-1	30	5.5	10	5652310000
G 1/2	G 1/2	-1	10	3.5	10	5652510000

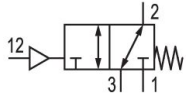
规格



1) 固定螺栓的拧紧力矩：5.5 ± 0.5 Nm  
底板不属于供货范围

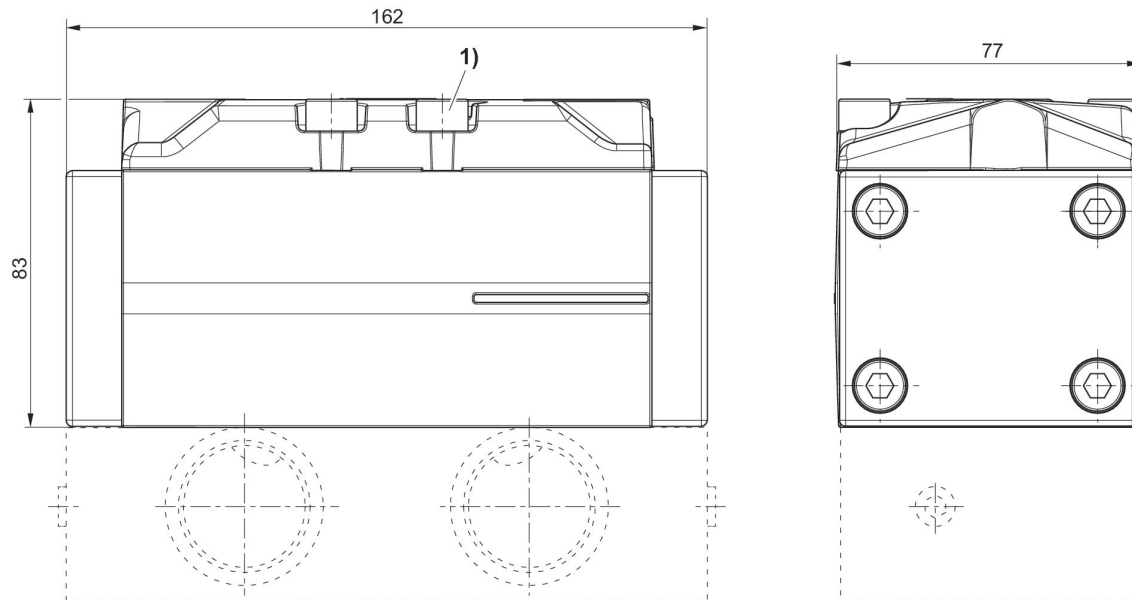
二位三通换向阀, 系列 567

13620 l/min  
气动  
G 1



压缩空气 接口 入口	压缩空气 接口 出口	最小运行压力 [bar]	最大运行压力 [bar]	控制压力最小 [bar]	最大控制压力 [bar]	物料号
G 1	G 1	-1	10	3.5	10	5672010000
G 1	G 1	-1	30	5.5	10	5672310000
G 1	G 1	-1	10	3.5	10	5672510000

规格



1) 固定螺栓的拧紧力矩：22 ± 2 Nm  
底板不属于供货范围

## 阀连接器，CON-VP 系列

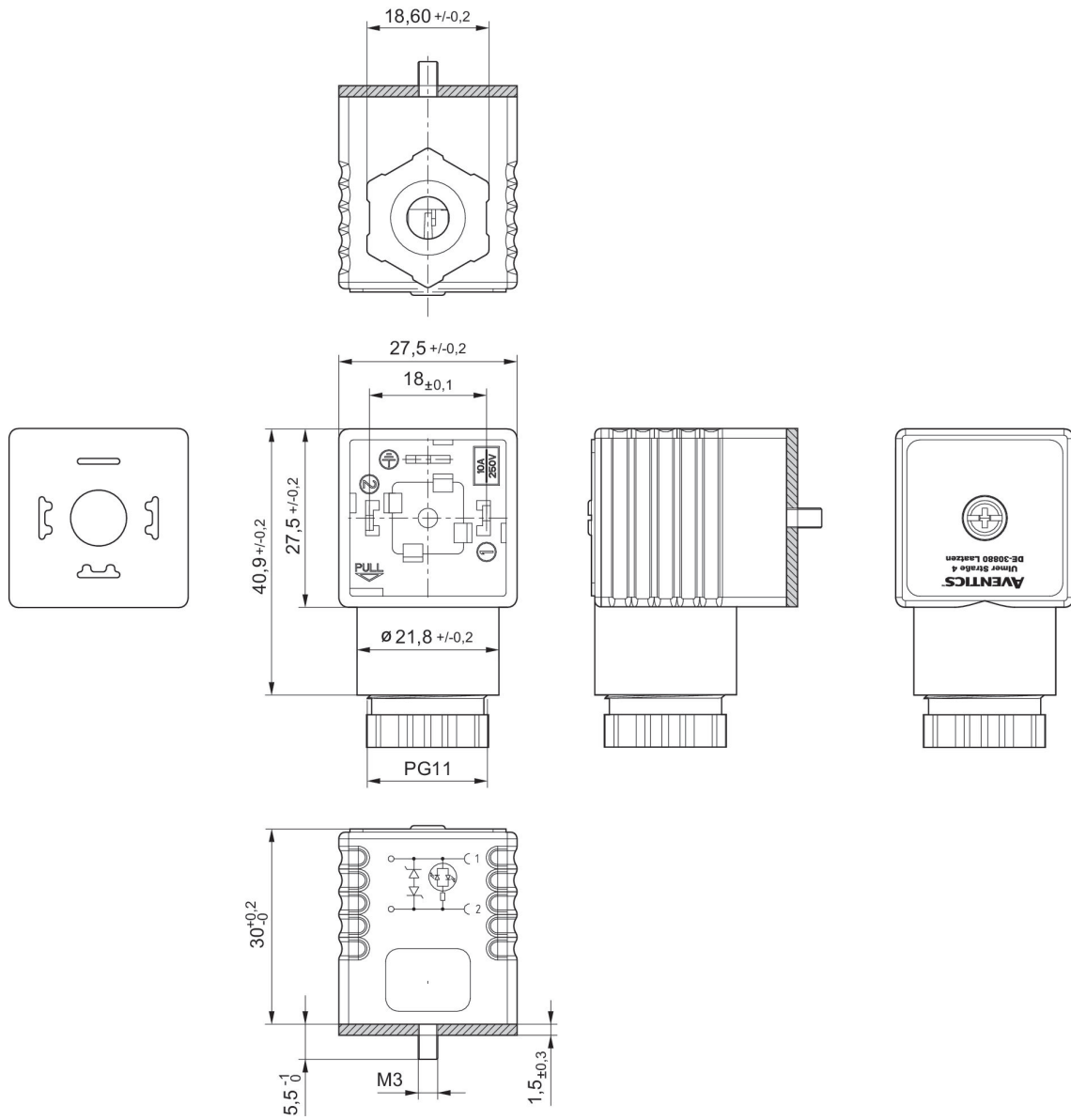
EN 175301-803, A型



额定电压	保护电路	电流，最大值 [A]	电极数目	发光二极管 管状态显示	可连接的电 缆的最小直径 [mm]	可连接的电 缆的最大直径 [mm]	物料号
24 V AC/DC	2 个 Z 二极管	1.5	2+E	黄色	4	9.5	1834484101



规格



密封垫圈

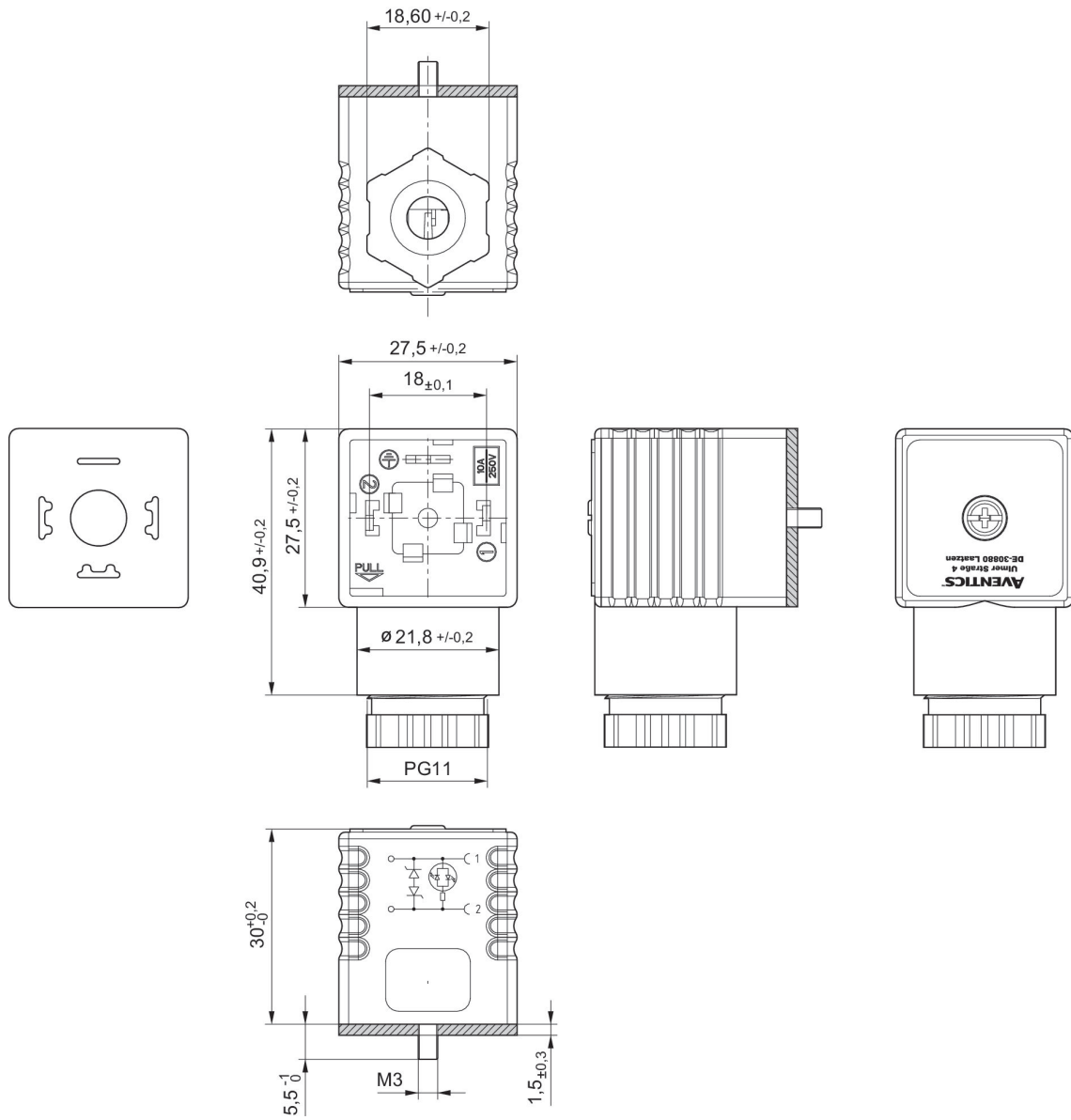
## 阀连接器，CON-VP 系列

EN 175301-803, A型  
CE认证  
UKCA



额定电压	保护电路	电极数目	发光二极管状态显示	可连接的电缆的最小直径 [mm]	可连接的电缆的最大直径 [mm]	物料号
115 V AC/DC	可变电阻	2+E	红色	6.5	9.5	1834484102
230 V AC/DC	可变电阻	2+E	红色	6.5	9.5	1834484103

规格



密封垫圈

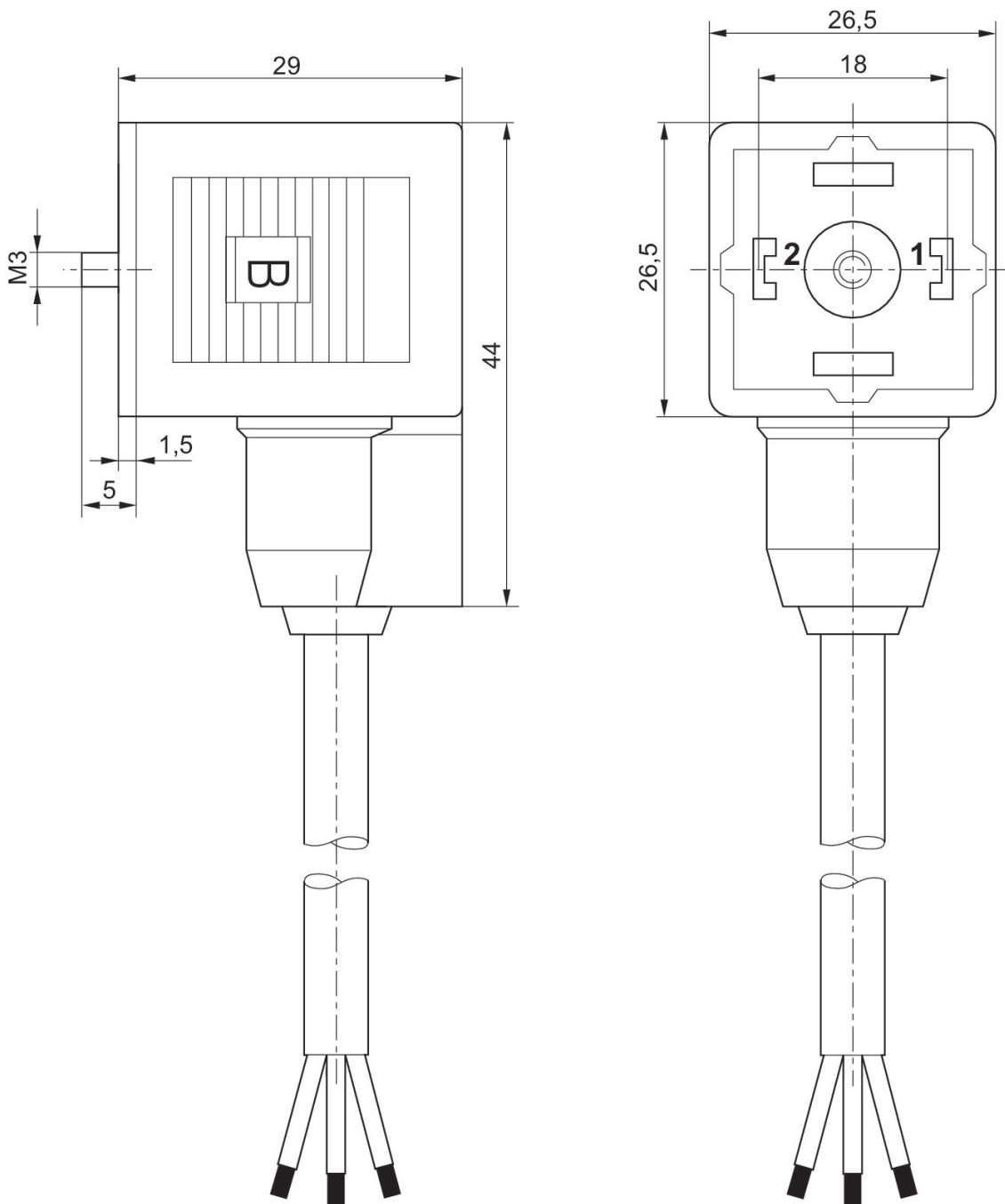
## 阀连接器，CON-VP 系列

A 型



额定电压	电极数目	电缆直径- $\varnothing$ [mm]	电缆长度 [m]	物料号
230 V AC/DC	2+E	5.9	3	1834484160

规格



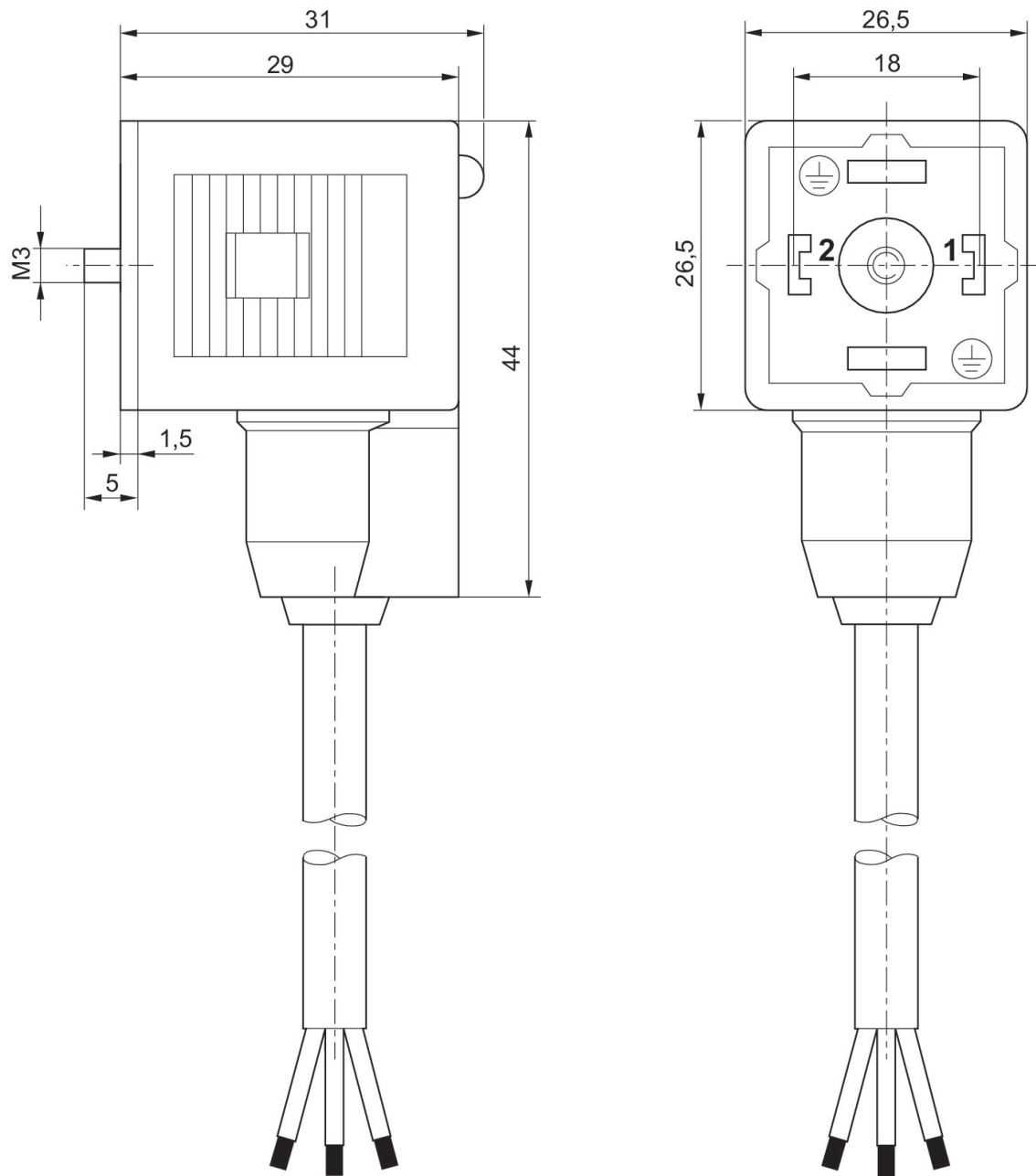
## 阀连接器，CON-VP 系列

A 型



额定电压	保护电路	电极数目	发光二极管状态显示	电缆直径-Ø [mm]	电缆长度 [m]	物料号
24 V AC/DC	Z-二极管	2+E	黄色	5.9	3	1834484162
24 V AC/DC	Z-二极管	2+E	黄色	5.9	5	1834484163
230 V AC/DC	可变电阻	2+E	红色	5.9	3	1834484164
230 V AC/DC	可变电阻	2+E	红色	5.9	5	1834484165

规格



阀连接器，CON-VP 系列

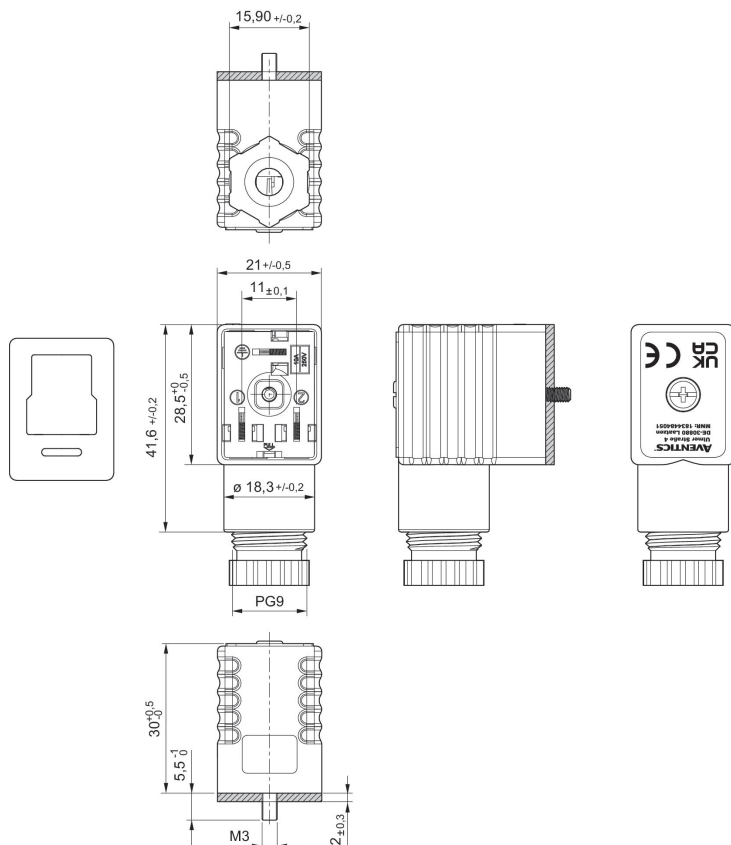
B型 工业  
CE认证  
UKCA



额定电压	电流，最大值 [A]	电极数目	可连接的电缆的最小直径 [mm]	可连接的电缆的最大直径 [mm]	物料号
300 V DC / 250 V AC	10	2+E	4	8	1834484051

1834484051

规格



密封垫圈



阀连接器，CON-VP 系列

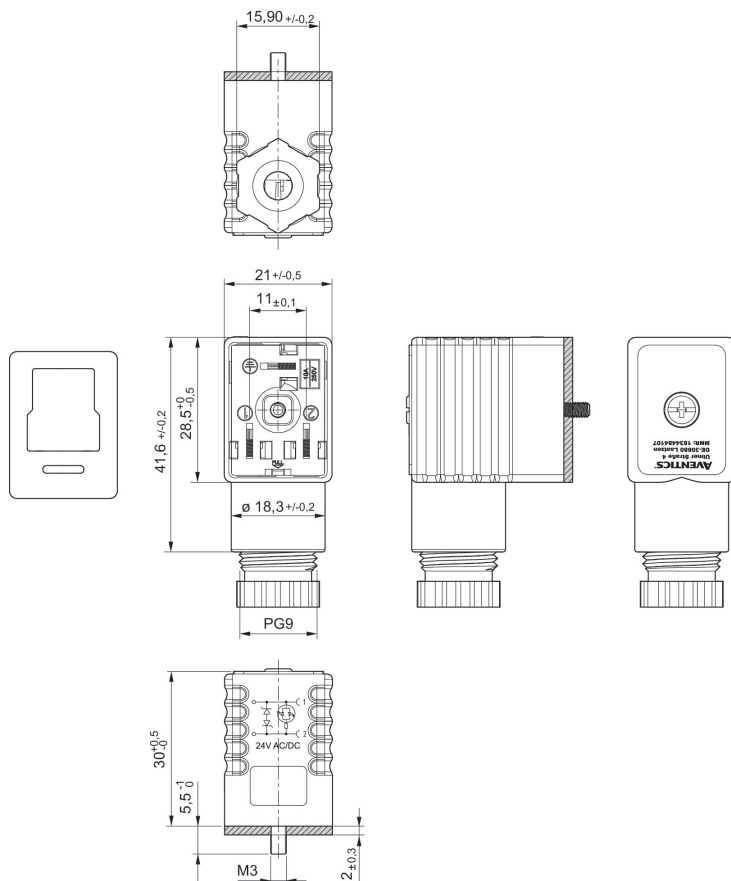
B型 工业



额定电压	保护电路	电流，最大值 [A]	电极数目	发光二极管状态显示	可连接的电缆的最小直径 [mm]	可连接的电缆的最大直径 [mm]	物料号
24 V AC/DC	2 个 Z 二极管	1.5	2+E	黄色	4	8	1834484107

1834484107

规格



密封垫圈

阀连接器，CON-VP 系列

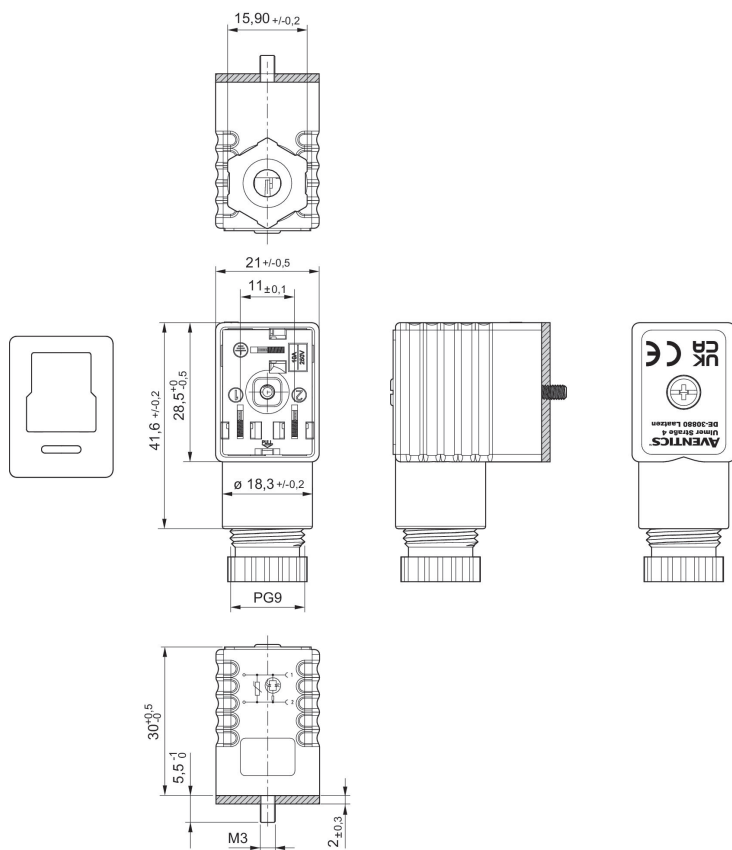
B型 工业  
CE认证  
UKCA



额定电压	保护电路	电流，最大值 [A]	电极数目	发光二极管状态显示	可连接的电缆的最小直径 [mm]	可连接的电缆的最大直径 [mm]	物料号
115 V AC/DC	可变电阻	1.5	2+E	红色	4	8	1834484108
230 V AC/DC	可变电阻	1.5	2+E	红色	4	8	1834484109

1834484108, 1834484109

规格



密封垫圈

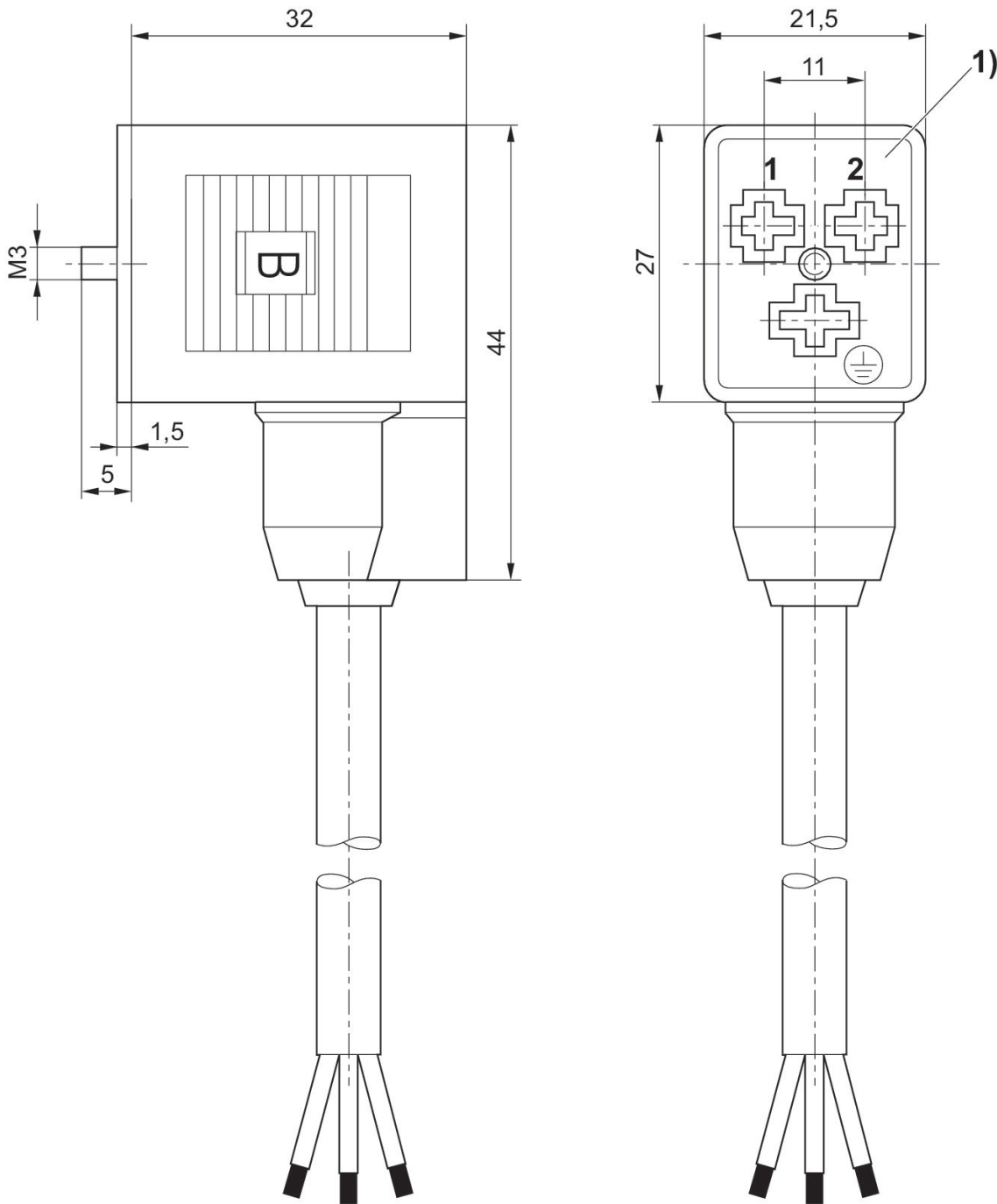
## 阀连接器，CON-VP 系列

B型 工业



电流，最大值 [A]	电极数目	电缆直径- $\varnothing$ [mm]	电缆长度 [m]	物料号
4	2+E	5.9	3	8946201912

规格



1) 0° 轴套插件

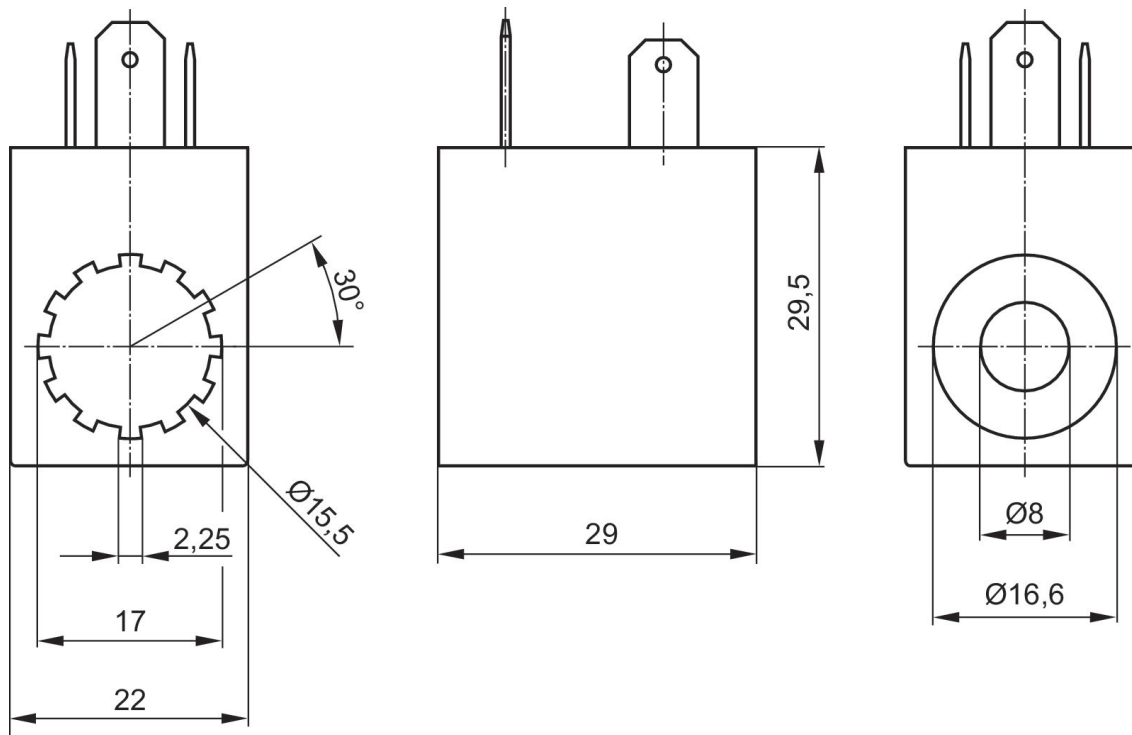
线圈, 系列 CO1

多芯插头  
B型 工业



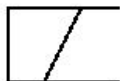
工作电压DC	工作电压 AC	电压偏差 DC	电压偏差 AC 50 Hz	功率 消耗 DC [W]	保持 功率 AC 50 Hz [VA]	接通 电源 AC 50 Hz [VA]	物料号
12 V				5			0498317405
24 V		-10% / +10%		5			0498317502
24 V		-10% / +10%		2			0498318800
48 V				5			0498317618
110 V		-10% / +10%		5			0498317707
220 V		-10% / +10%		5			0498317804
	24 V		-10% / +10%		8	10	0498316905
	48 V		-10% / +10%		8	10	0498317006
	110 V		-10% / +10%		8	10	0498317103
	230 V		-10% / +10%		8	10	0498322506

规格



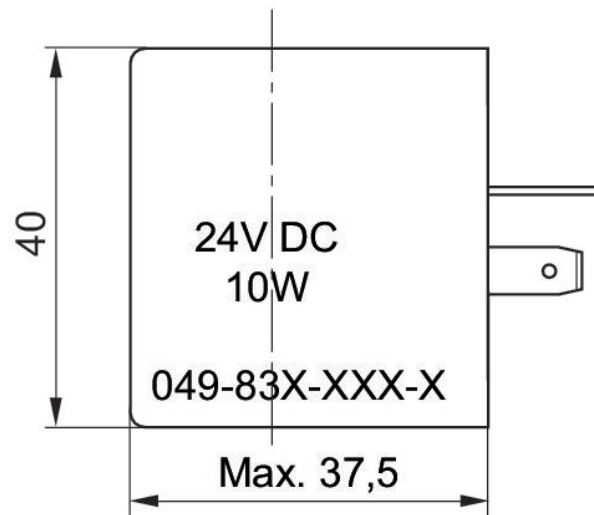
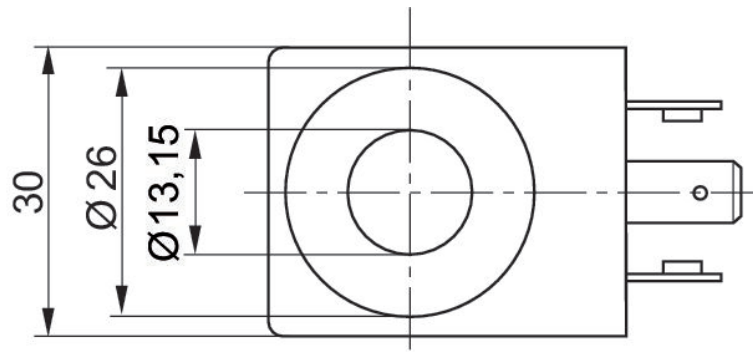
线圈, 系列 CO1

多芯插头



工作电压DC	极数	工作电压 AC	工作电压 AC	电压偏差 DC	电压偏差 AC 50 Hz	电压偏差 AC 60 Hz	功率消耗 DC [W]	保持功率 AC 50 Hz [VA]	接通电源 AC 50 Hz [VA]	兼容性目录	物料号
12 V	3-针			-10% / +10%			10			33	0498320503
24 V	3-针			-10% / +10%			10			33	0498319718
110 V	3-针			-10% / +10%			10			33	0498320309
220 V	3-针			-10% / +10%			10			33	0498320201
	3-针	24 V	24 V		-10% / +10%	-10% / +10%		17	30	33	0498319807
	3-针	110 V	110 V		-10% / +10%	-10% / +10%		17	30	33	0498319904
	3-针	230 V	230 V		-10% / +10%	-10% / +10%		17	30	33	0498322409

规格



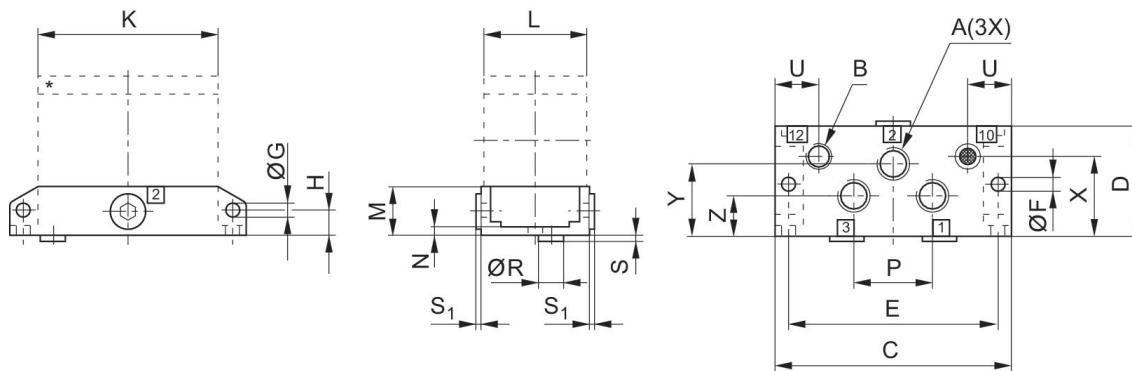
单个底板, 用于563 - 565系列

内螺纹  
G 3/8  
G 3/8



压缩空气 接口 入口	压缩空气 接口 出口	压缩空气连接 排气	压缩空气连接 控制气流	物料号
G 1/4	G 1/4	G 1/4	G 1/8	R402003177
G 3/8	G 3/8	G 3/8	G 1/8	5644410000
G 1/2	G 1/2	G 1/2	G 1/8	5654410000

规格



物料号	A	B	C	D	E	F	G	H	K	L
R402003177	G 1/4	G 1/8	96	44	85	5.3	5.1	10	73	42
5634410001	G 1/4	G 1/8	96	44	85	5.3	5.1	10	73	42
5644410000	G 3/8	G 1/8	128	56	114	6.5	6.1	17	100	52
5654410000	G 1/2	G 1/8	128	56	114	6.5	6.1	17	100	52

M	N	P	R	S	S1	U	X	Y	Z
20	4	32	11	2	3	17.5	28.5	28.5	15.5
20	4	32	11	2	3	17.5	28.5	28.5	15.5
32	6	56	11	2	3.5	21.5	40	36	20
32	6	56	11	2	3.5	21.5	40	36	20





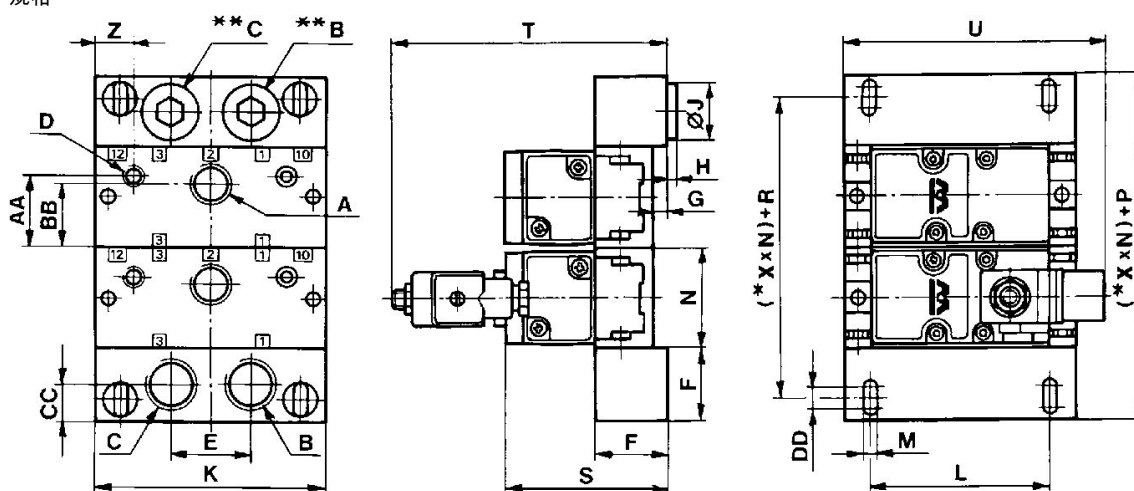
底板, 系列 563, 565

内螺纹



压缩空气 接口 入口	压缩空气 接口 出口	压缩空气连接 排气	压缩空气连接 控制气流	物料号
	G 1/4		G 1/8	5634510000
G 3/4	G 3/8	G 3/4	G 1/8	5644510000
	G 1/2		G 1/8	5654510000

规格



\* N = 接线板的数量  
\*\* 堵头

物料号	A	B	C	D	E	F	G	H	J	K
5634510000	G 1/4	G 3/8	G 3/8	G 1/8	30	25	5	3	17	96
5644510000	G 3/8	G 3/4	G 3/4	G 1/8	44	40	8	4.5	27	128
5654510000	G 1/2	G 3/4	G 3/4	G 1/8	44	40	8	4.5	27	128

L	M	N	P	R	S	T	U	Z	AA	BB
74	6.5	44	50	25	68	119	114	17.5	28.5	28.5
100	7	56	80	56	90	159	135	21.5	40	36
100	7	56	80	56	90	159	135	21.5	40	36

CC	DD
12.5	12
20	12
20	12

## 端板组件, 系列 563, 565

内螺纹



压缩空气 接口 入口		压缩空气连接 排气		物料号
	G 3/8		G 3/8	5634800000
	G 3/4		G 3/4	5654800000

盲板, 用于563 - 565系列



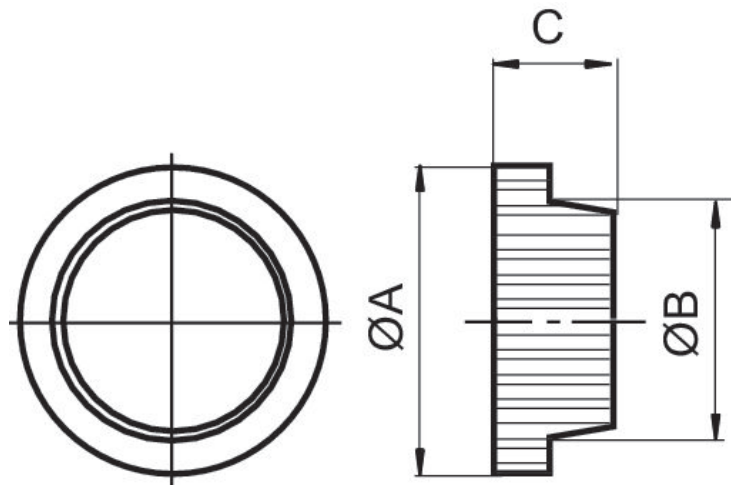
物料号
5634530000
5654530000

隔板

563  
565



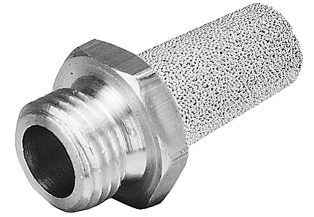
类型	物料号
563	5634810000
565	5654810000



物料号	ØA	ØB	C
5634810000	14.6	12	6
5654810000	22.9	18.9	8

消音器，系列 SI1

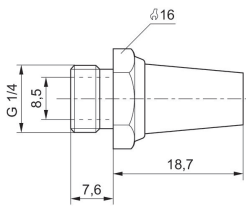
外螺纹  
青铜烧结制成



压缩空气连接	声压级 [dB]	额定流量 [l/min]	供货数量 [件]	重量 [kg]	物料号
G 1/4		5950	10	0.013	R412004817
G 1/4	79	3390	10	0.02	1827000001
G 3/8	84	6554	5	0.05	1827000002
G 1/2	90	7223	2	0.08	1827000003

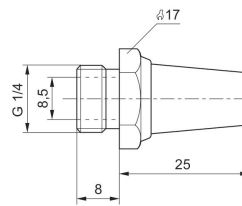
R412004817

尺寸按mm



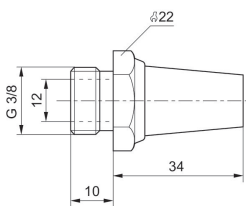
1827000001

尺寸按mm



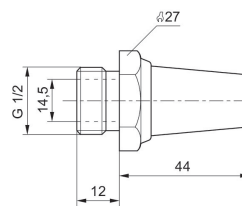
1827000002

尺寸按mm



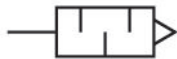
1827000003

尺寸按mm



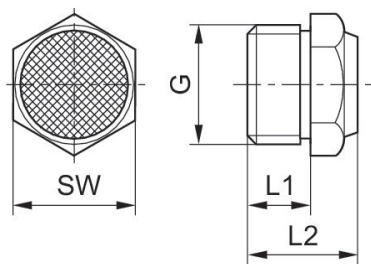
消音器，系列 SI1

外螺纹  
青铜烧结制成



压缩空气连接	声压级 [dB]	额定流量 [l/min]	供货数量 [件]	重量 [kg]	物料号
G 1/4	88	1116	10	0.01	1827000033
G 3/8	90	1706	5	0.016	1827000034
G 1/2	85	2568	2	0.035	1827000035

规格



物料号	接口 G	L1	L2	SW
1827000032	M5	5	10.3	7
1827000031	G 1/8	6	11.5	13
1827000033	G 1/4	8	13.5	17
1827000034	G 3/8	10	17.5	22
1827000035	G 1/2	12	19.5	27
8145003400	G 3/4	14	22.5	32
8145001000	G 1	16	22.5	41

在6bar 时以 1 m 的间距测量声压级

# Efficient pneumatic solutions, our program: cylinders and drives, valves and valve systems, air supply management



Visit us: [Emerson.com/Aventics](https://www.emerson.com/Aventics)

Your local contact: [Emerson.com/contactus](https://www.emerson.com/contactus)



[Emerson.com](https://www.emerson.com)



[Facebook.com/EmersonAutomationSolutions](https://www.facebook.com/EmersonAutomationSolutions)



[LinkedIn.com/company/Emerson-Automation-Solutions](https://www.linkedin.com/company/Emerson-Automation-Solutions)



[Twitter.com/EMR\\_Automation](https://twitter.com/EMR_Automation)

An example configuration is depicted on the title page. The delivered product may thus vary from that in the illustration. Subject to change. This Document, as well as the data, specifications and other information set forth in it, are the exclusive property of AVENTICS GmbH. It may not be reproduced or given to third parties without its consent. Only use the AVENTICS products shown in industrial applications. Read the product documentation completely and carefully before using the product. Observe the applicable regulations and laws of the respective country. When integrating the product into applications, note the system manufacturer's specifications for safe use of the product. The data specified only serve to describe the product. No statements concerning a certain condition or suitability for a certain application can be derived from our information. The information given does not release the user from the obligation of own judgment and verification. It must be remembered that the products are subject to a natural process of wear and aging.

The Emerson logo is a trademark and service mark of Emerson Electric Co. Brand logotype are registered trademarks of one of the Emerson family of companies. All other marks are the property of their respective owners. © 2019 Emerson Electric Co. All rights reserved.



**EMERSON™**

**CONSIDER IT SOLVED™**