

シリーズ SA2



AVENTICS™

AVENTICS SA2 シリーズ 工業用
ショックアブソーバ


EMERSON™

シリーズ SA2

AVENTICS SA2 シリーズ 工業用ショックアブソーバは、AVENTICS アクチュエータ用に作成されました。SA2 シリーズは、移動質量を確実に減速させ、プロセス速度、生産品質、生産設備の耐用年数を向上させ、作動音を低減します。

- 幅広い製品範囲
- 高エネルギー吸収と長寿命
- 腐食に対する表面保護の向上
- 一体型エンドストップ



製品概要

産業衝撃緩衝器

産業衝撃緩衝器, シリーズ SA2-RC 小型往復台, シリーズ MSC.....	4
産業衝撃緩衝器, シリーズ SA2-RC 回転モジュール RCM 用.....	6
産業衝撃緩衝器, シリーズ SA2-RC 対象 ロッドレスシリンダー、シリーズ RTC.....	7

付属品

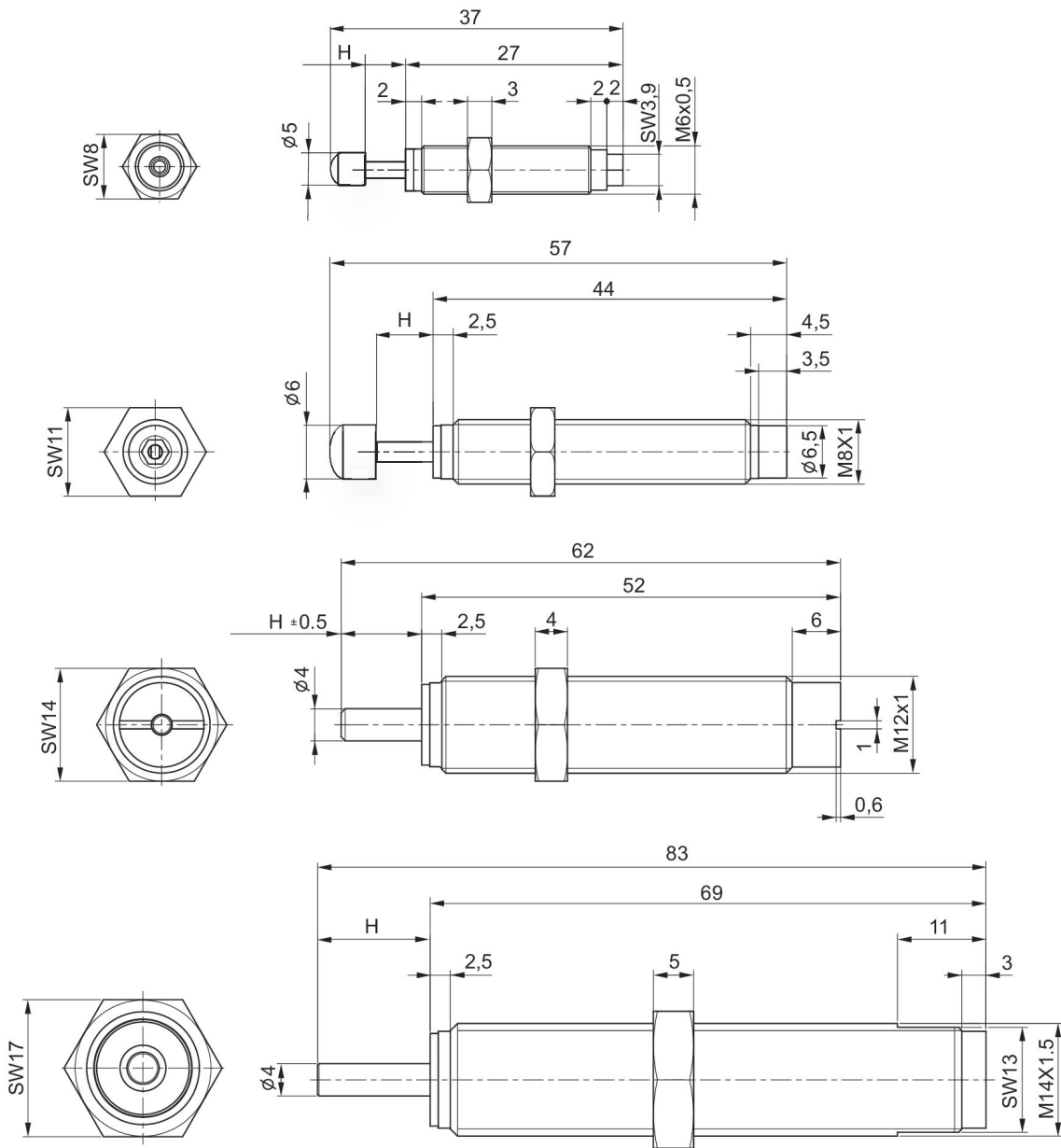
ストローク調整用ショックアブソーバホルダ.....	10
ストローク調整用ショックアブソーバ.....	11

産業衝撃緩衝器, シリーズ SA2-RC 小型往復台, シリーズ MSC



固定ねじ	ストローク [mm]	最大エネルギー吸収量/ストローク [Nm]	最大エネルギー吸収量/時間 [Nm]	有効質量 me 最小 [kg]	有効質量 me 最大 [kg]	反発弾力 最小 [N]	反発弾力 最大 [N]	マテリアル番号
M8x1	7	3	14100	1.7	50	2.5	6	R412010370
M12x1	10	8	26000	5	57	3.5	7	R412010371

寸法



H = ストローク

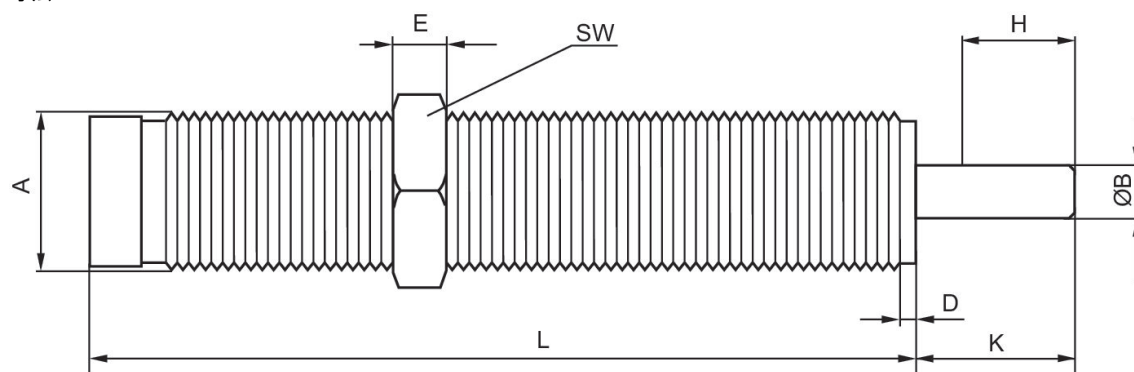
産業衝撃緩衝器, シリーズ SA2-RC 回転モジュール RCM 用

シリーズ用: RCM



固定ねじ	ストローク [mm]	最大エネルギー吸収量/ストローク [Nm]	最大エネルギー吸収量/時間 [Nm]	有効質量 me 最小 [kg]	有効質量 me 最大 [kg]	反発弾力 最小 [N]	反発弾力 最大 [N]	マテリアル番号
M8x1	6	4	14400	2.8	70	2.5	6	R412004751
M10x1	6	9	21000	6	280	3.5	8	R412004752
M12x1	8.5	16	30000	17	510	3.5	7	R412004753
M14x1,5	9.5	20	40000	100	420	23	35	R412010089

寸法



H = ストローク
A = 固定ねじ

マテリアル番号	シリーズ用	固定ねじ	ØB	D	E	H	K	L	SW
R412004751	RCM-12	M8x1	2.5	2.5	3	6	9	44	11
R412004752	RCM-16	M10x1	3	2.5	3	6	9	49.5	13
R412004753	RCM-20	M12x1	4	2.5	4	8.5	11	65	14
R412010089	RCM-25	M14x1,5	4	2.5	5	9.5	14	69	17

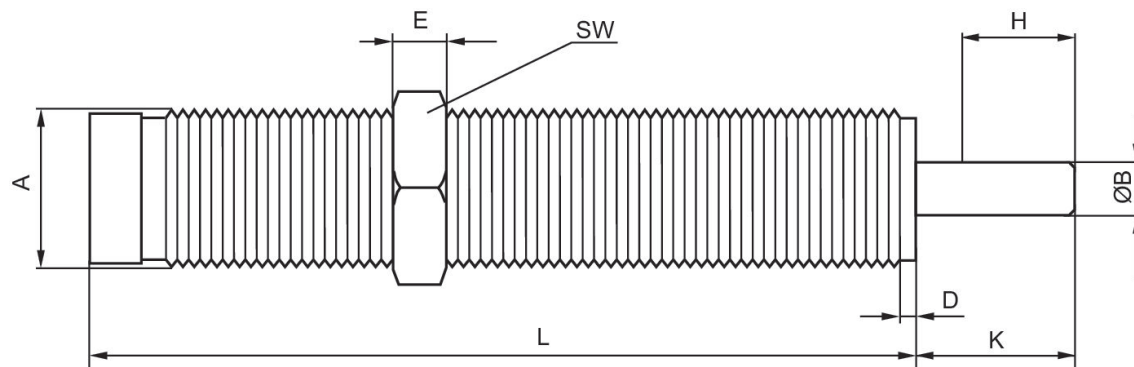
産業衝撃緩衝器, シリーズ SA2-RC 対象 ロッドレスシリンダー、シリーズ RTC

シリーズ用: RTC



固定ねじ	ストローク [mm]	最大エネルギー吸収/ストローク [Nm]	最大エネルギー吸収/時間 [Nm]	有効質量 me 最小 [kg]	有効質量 me 最大 [kg]	反発弾力 最小 [N]	反発弾力 最大 [N]	はね上がり速度 最小 [m/s]	はね上がり速度 最大 [m/s]	マテリアル番号
M12x1	10	14	30000	0.5	1.8	3.5	7	3.5	5	R412010695
M12x1	10	14	30000	1.5	7.7	3.5	7	1.9	4.3	R412010696
M12x1	10	14	30000	5	57	3.5	7	0.7	2.4	R412010697
M14x1,5	14	30	50000	3.5	17	13	23	1.9	4.1	R412010698
M14x1,5	14	30	50000	9.9	76	13	23	0.9	2.5	R412010699
M14x1,5	14	30	50000	62	252	13	23	0.5	1	R412010700
M20x1,5	13	65	52000	7.5	36	12	23	1.9	4.2	R412010701
M20x1,5	13	65	52000	20	160	12	23	0.9	2.6	R412010702
M20x1,5	13	65	52000	130	610	12	23	0.5	1	R412010703

寸法

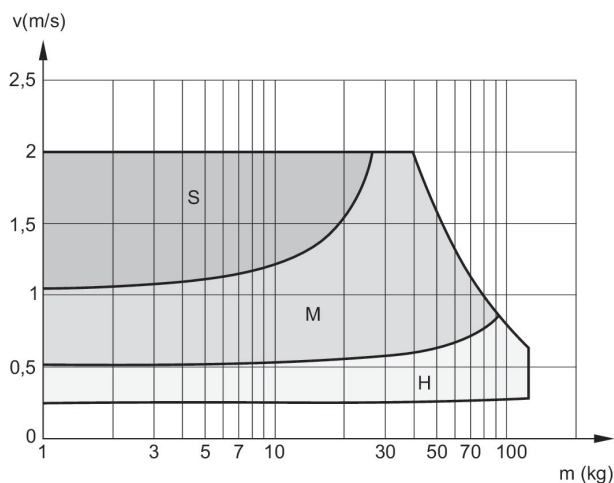


H = ストローク
A = 固定ねじ

マテリアル番号	タイプ	固定ねじ	ØB	D	E	H	K	L	SW
R412010695	SA2-RT	M12x1	4	2.5	4	10	15	52	14
R412010696	SA2-RT	M12x1	4	2.5	4	10	15	52	14
R412010697	SA2-RT	M12x1	4	2.5	4	10	15	52	14
R412010698	SA2-RT	M14x1,5	4	2.5	5	14	18.5	69	17
R412010699	SA2-RT	M14x1,5	4	2.5	5	14	18.5	69	17

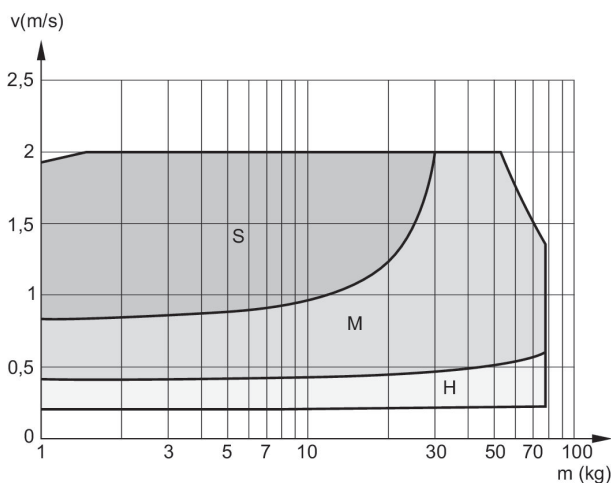
マテリアル番号	タイプ	固定ねじ	ØB	D	E	H	K	L	SW
R412010700	SA2-RT	M14x1,5	4	2.5	5	14	18.5	69	17
R412010701	SA2-RT	M20x1,5	6	2.5	6	13	18	75	24
R412010702	SA2-RT	M20x1,5	6	2.5	6	13	18	75	24
R412010703	SA2-RT	M20x1,5	6	2.5	6	13	18	75	24

緩衝図表 Ø 63 mm



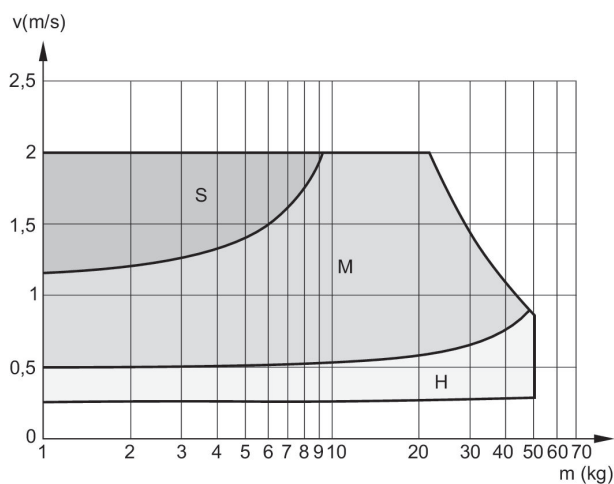
V = 速度 [m/s]
M = 移動質量
S = soft
M = medium
H = hard

緩衝図表 Ø 50 mm



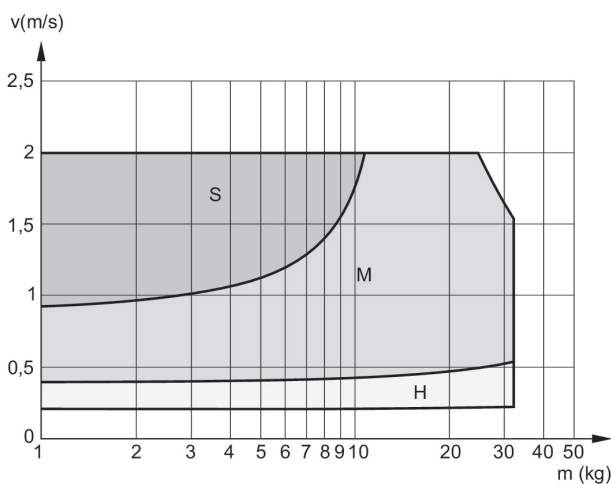
V = 速度 [m/s]
M = 移動質量
S = soft
M = medium
H = hard

緩衝図表 Ø 40 mm



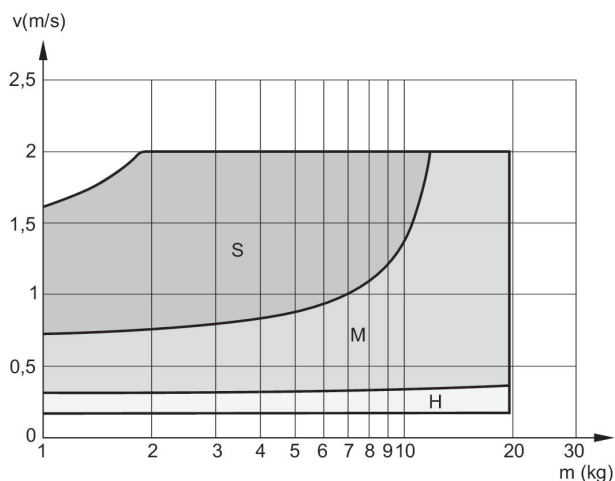
V = 速度 [m/s]
M = 移動質量
S = soft
M = medium
H = hard

緩衝図表 Ø 32 mm



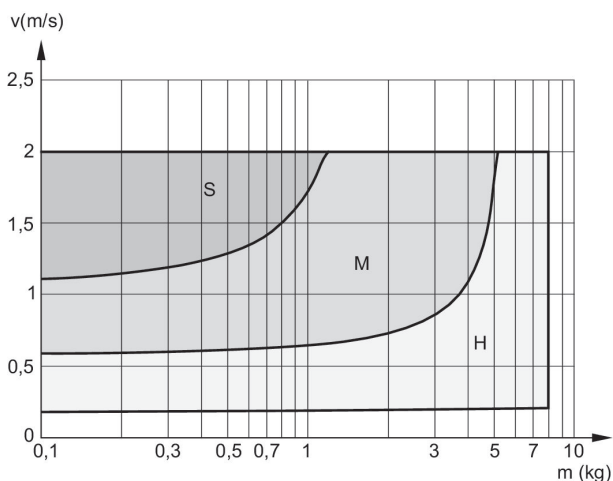
V = 速度 [m/s]
M = 移動質量
S = soft
M = medium
H = hard

緩衝図表 Ø 25 mm



V = 速度 [m/s]
M = 移動質量
S = soft
M = medium
H = hard

緩衝図表 Ø 16 mm

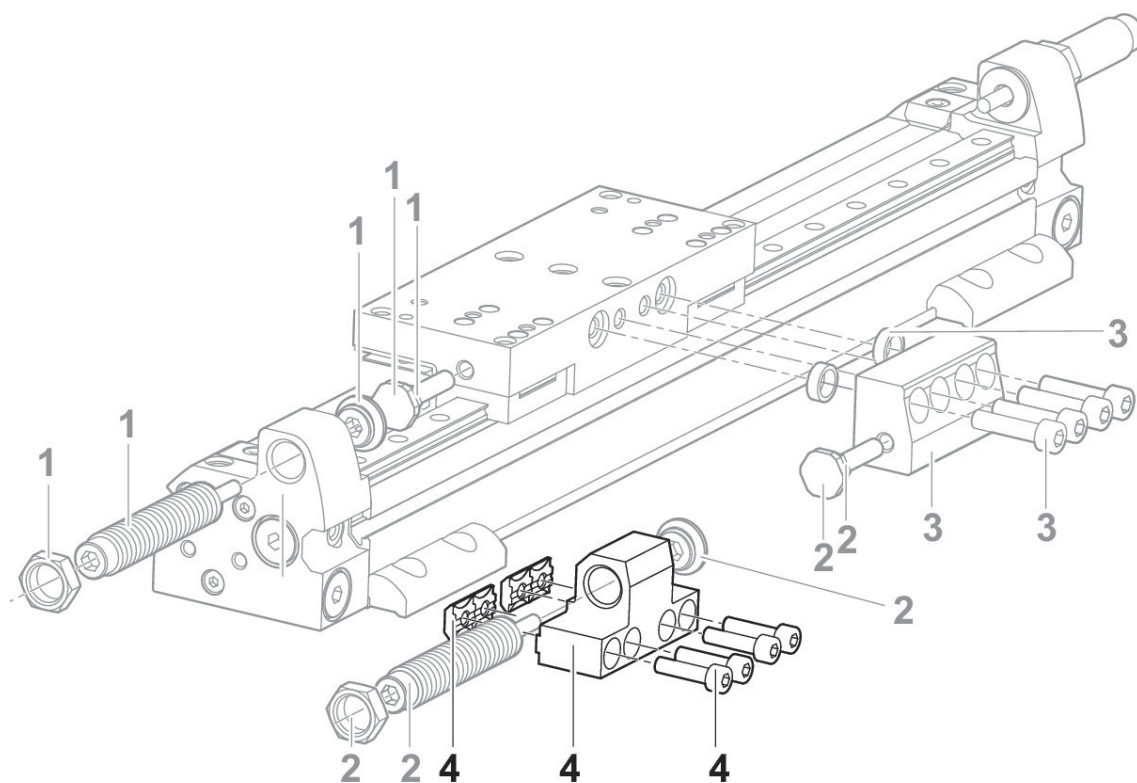


V = 速度 [m/s]
M = 移動質量
S = soft
M = medium
H = hard

ストローク調整用ショックアブソーバホルダ



シリーズ用	マテリアル番号
RTC-SB	R412025646
RTC-SB	R412025647
RTC-SB	R412027256
RTC-HD, RTC-CG, CKP	R402002702
RTC-HD, RTC-CG, CKP	R402002703
RTC-HD, RTC-CG, CKP	R402002704
RTC-HD	R402003397

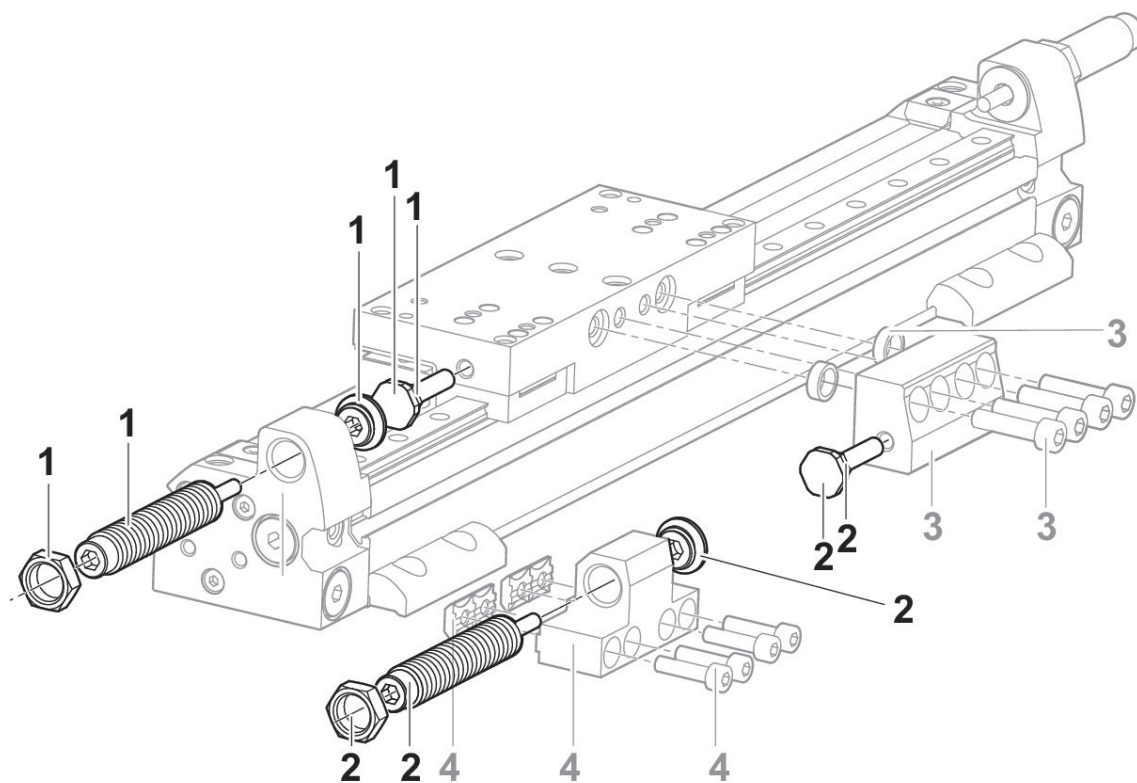


- 1) ショックアブソーバセット
- 2) ショックアブソーバセット
- 3) 停止
- 4) 衝撃緩衝器用ホルダー

ストローク調整用ショックアブソーバ

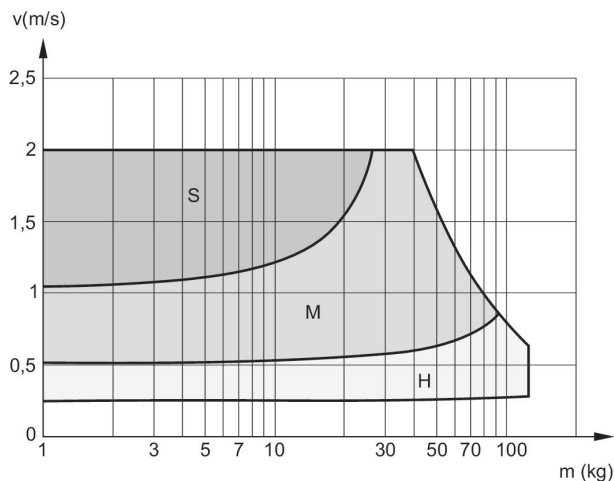


シリーズ用	マテリアル番号
RTC-HD, RTC-CG, CKP	R412019543
RTC-HD, RTC-CG, CKP	R402002804
RTC-HD, RTC-CG, CKP	R402003618
RTC-HD, RTC-CG, CKP	R402002805
RTC-HD, RTC-CG, CKP	R402003619
RTC-HD, RTC-CG, CKP	R412019544
RTC-HD, RTC-CG	R402002806
RTC-HD, RTC-CG	R402003620
RTC-HD, RTC-CG, CKP	R412019545



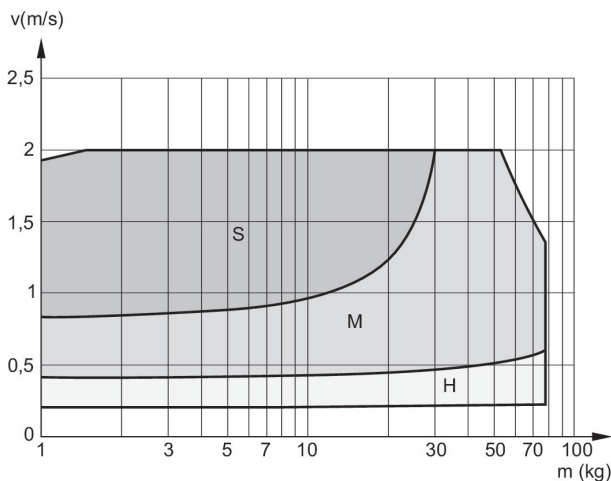
- 1) ショックアブソーバセット
- 2) ショックアブソーバセット
- 3) 停止
- 4) 衝撃緩衝器用ホルダー

緩衝図表 Ø 63 mm



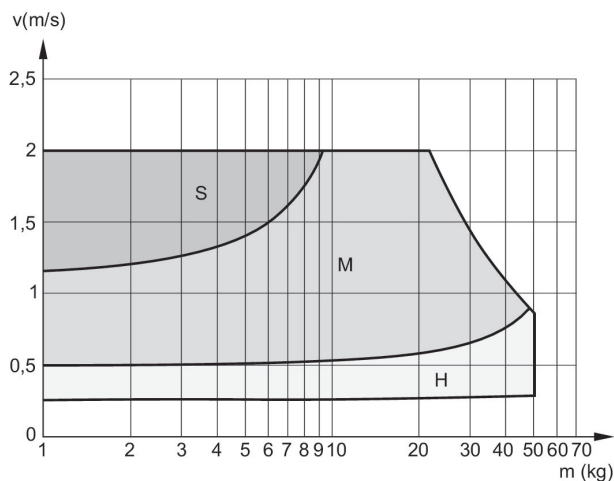
V = 速度 [m/s]
M = 移動質量
S = soft
M = medium
H = hard

緩衝図表 Ø 50 mm



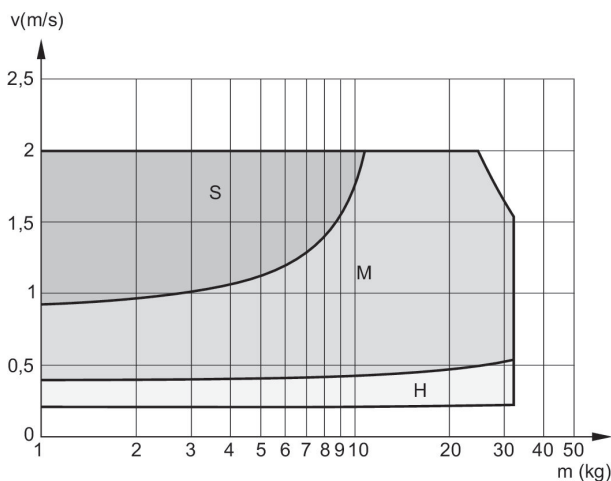
V = 速度 [m/s]
M = 移動質量
S = soft
M = medium
H = hard

緩衝図表 Ø 40 mm



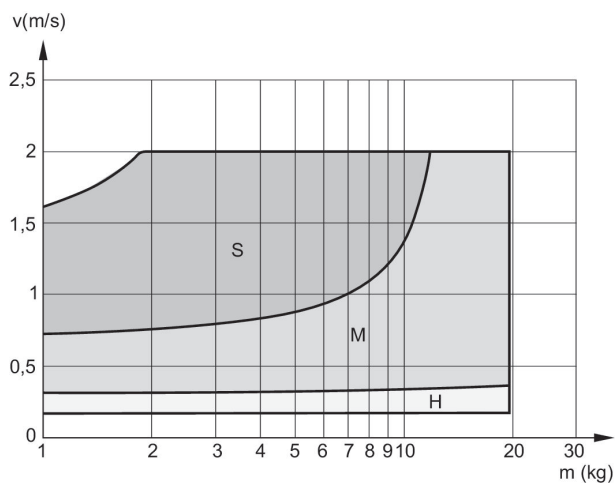
V = 速度 [m/s]
M = 移動質量
S = soft
M = medium
H = hard

緩衝図表 Ø 32 mm



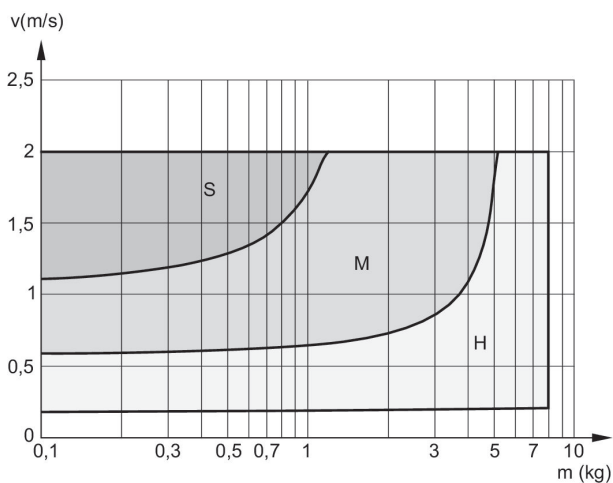
V = 速度 [m/s]
M = 移動質量
S = soft
M = medium
H = hard

緩衝図表 Ø 25 mm



V = 速度 [m/s]
M = 移動質量
S = soft
M = medium
H = hard

緩衝図表 Ø 16 mm







V = 速度 [m/s]
M = 移動質量
S = soft
M = medium
H = hard

Efficient pneumatic solutions, our program:
cylinders and drives, valves and valve systems,
air supply management, proportional pressure
control valves



Visit us: www.Emerson.com/aventics
Your local contact: Emerson.com/contactus

-  Emerson.com
-  Facebook.com/EmersonAutomationSolutions
-  LinkedIn.com/company/Emerson-Automation-Solutions
-  Twitter.com/EMR_Automation



The Emerson logo is a trademark and service mark of Emerson Electric Co. AVENTICS is a registered trademark of one of the Emerson family of companies. All other trademarks are the property of their respective owners. © 2020 Emerson Electric Co. All rights reserved.



CONSIDER IT SOLVED™