

底脚安装件



AVENTICS™

AVENTICS 脚架



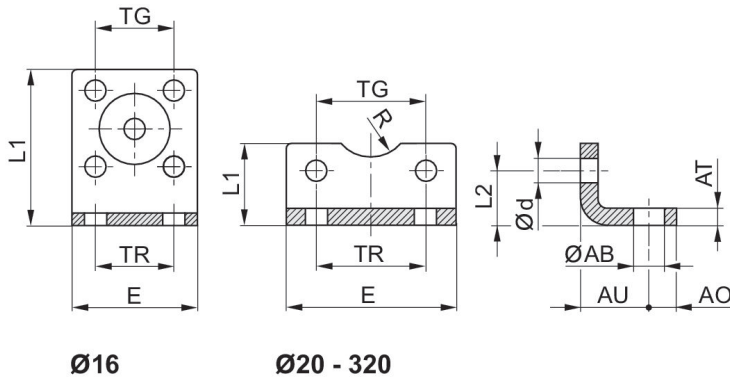
脚部固定装置



脚部固定装置 MS1, 系列 CM1



活塞直径 [mm]	用于系列	标准化	材料	物料号
16	KPZ, CCI		钢, 镀铬	1821332053
20	KPZ, CCI		钢, 镀铬	1827002284
25	KPZ, CCI		钢, 镀铬	1827002285
25	167		钢, 镀铬	3682202000
32	KPZ		钢, 镀铬	1827002286
32	PRA/TRB, CCI, CVI	ISO 15552	钢, 镀铬	1827001271
32	167		钢, 镀铬	3662203000
40	KPZ		钢, 镀铬	1827002287
40	PRA/TRB, CCI, CVI	ISO 15552	钢, 镀铬	1827001272
40	167		钢, 镀铬	3662204000
50	KPZ		钢, 镀铬	1827002288
50	PRA/TRB, CCI, CVI	ISO 15552	钢, 镀铬	1827001273
50	167		钢, 镀铬	3662205000
63	KPZ		钢, 镀铬	1827002289
63	PRA/TRB, CCI, CVI	ISO 15552	钢, 镀铬	1827001498
63	167		钢, 镀铬	3662206000
80	KPZ		钢, 镀铬	1827002290
80	PRA/TRB, CCI, CVI	ISO 15552	钢, 镀铬	1827001275
80	167		钢, 镀铬	3662208000
100	KPZ		钢, 镀铬	1827002291
100	CCI, PRA/TRB, CVI	ISO 15552	钢, 镀铬	1827001276
100	167		钢, 镀铬	3662210000
125	PRA/TRB, CVI	ISO 15552	钢, 镀铬	1827001310
160	ITS	ISO 15552	钢, 镀铬	1827001457
200	ITS	ISO 15552	钢, 镀铬	1827001458
250	ITS	ISO 15552	钢, 镀铬	1827001459
320	ITS	ISO 15552	钢, 镀铬	5239010502



活塞- Ø	物料号	ØAB	AO	AT	AU ±0,2	Ød	E	L1	L2	R
16	1821332053	5.5	5	3	13	4.5	29	35.5	13	8
20	1827002284	6.6	6	4	16	5.4	36	22	16	10
25	1827002285	6.6	6	4	16	5.4	40	23	17	11
25	3682202000	7	8	4	22	5.5	40	21	11.5	13.5
32	1827002286	6.6	8	5	18	6.6	50	24	16	-
32	1827001271	7	8	4 ±0,3	24	6.6	48	25	15.5	15
32	3662203000	7	8	5	24	5.5	47	26	16	15
40	1827002287	9	8	5	20	6.6	60	29.5	21.5	-
40	1827001272	10	10	4 ±0,3	28	6.6	56	26	17	17.5
40	3662204000	9	11	5	31	6.6	56	28	16	20
50	1827002288	9	8	6	24	9	68	30	22	-
50	1827001273	10	11	5 ±0,3	32	9	68	32	21.5	20
50	3662205000	9	12	6	33	6.6	63	35	22	23
63	1827002289	11	12	6	27	9	84	39	28.5	-
63	1827001498	10	13	5 ±0,3	32	9	78	34	21.5	22.5
63	3662206000	9	12	6	36	9	81	40	20.5	23
80	1827002290	11	12	8	30	11	102	36.5	24.5	-
80	1827001275	12	16	6 ±0,5	41	11	98	47	27	22.5
80	3662208000	12	15	8	43	9	95	45	26.5	26
100	1827002291	13.5	12	8	33	11	123	38.5	26.5	-
100	1827001276	14.5	19	6 ±0,5	41	11	117	52	26.5	27.5
100	3662210000	14	17	10	43	11	115	50	26	32
125	1827001310	16.5	20	8 ±1,0	45	13.5	144	69	35	30
160	1827001457	18.5	23	10 ±1,0	60	17.5	185	100	45	32.5
200	1827001458	24	26	12 ±1,0	70	17.5	220	120	47.5	37.5
250	1827001459	28	33	20 ±1,0	75	22	280	135	55	45
320	5239010502	35	45	23 ±1,0	85	26	350	200	65	55

活塞- Ø	TG	TR
16	18 ±0,2	18
20	22 ±0,2	22
25	26 ±0,2	26

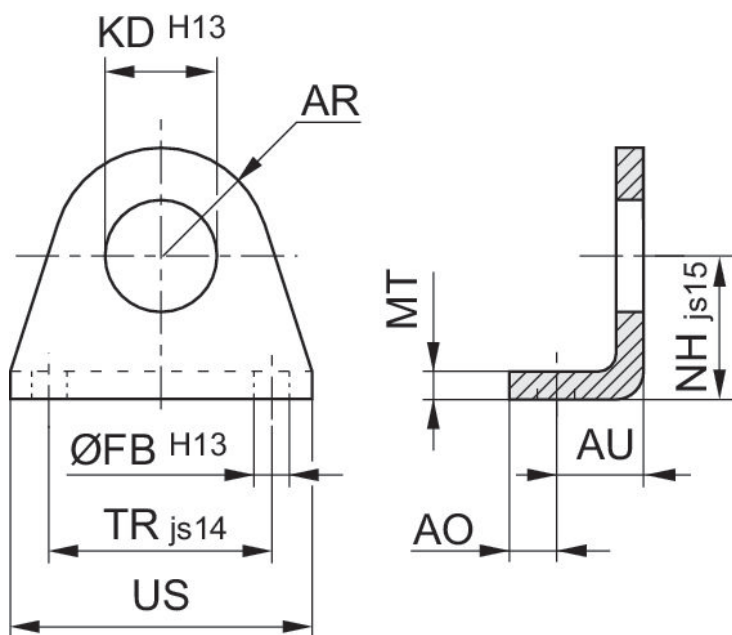
活塞- Ø	TG	TR
25	27	26
32	32	32
32	32,5 ±0,2	32
32	32	32
40	42	42
40	38 ±0,2	36
40	40	36
50	50	50
50	46,5 ±0,2	45
50	46	45
63	62	62
63	56,5 ±0,2	50
63	59	50
80	82	82
80	72 ±0,2	63
80	73	63
100	103	103
100	89 ±0,2	75
100	90	75
125	110 ±0,3	90
160	140 ±0,3	115
200	175 ±0,3	135
250	220 ±0,3	165
320	270 ±0,3	200

脚部固定装置 MS3, 系列 CM1

ISO 6432



活塞直径 [mm]	标准化	材料	物料号
8, 10	ISO 6432	钢, 镀铬	1821332029
12, 16	ISO 6432	钢, 镀铬	1821332028
20, 25	ISO 6432	钢, 镀铬	1821332027
8, 10	ISO 6432	不锈钢	3322210000
12, 16	ISO 6432	不锈钢	3322216000
20, 25	ISO 6432	不锈钢	3322220000
32	ISO 6432	不锈钢	3322232000



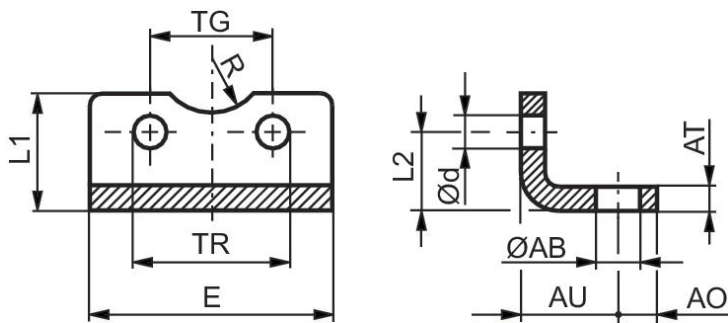
活塞- Ø	物料号	AO	AR	AU	Ø FB H13	Ø KD H13	MT	NH ±0,3 js15	TR js14	US
8, 10	3322210000	5	10	11	4.5	12	3	16	25	35
8, 10	1821332029	5	10	11	4.5	12.1	3	16	25	35
12, 16	3322216000	6	12.5	14	5.5	16.1	4	20	32	42
12, 16	1821332028	6	13	14	5.5	16.1	4	20	32	42

活塞- Ø	物料号	AO	AR	AU	Ø FB H13	Ø KD H13	MT	NH ±0,3 js15	TR js14	US
20, 25	3322220000	8	20	17.5	6.6	22.1	5	25	40	54
20, 25	1821332027	8	20	17	6.6	22.1	5	25	40	54
32	3322232000	9	24	20	6.6	30.1	5	32	48	65

脚部固定装置 MS9, 系列 CM1



活塞直径 [mm]	材料	物料号
32	钢, 镀铬	1827001018
40	钢, 镀铬	1827001019
50	钢, 镀铬	1827001020
63	钢, 镀铬	1827020085
80	钢, 镀铬	1827001022
100	钢, 镀铬	1827001023



活塞- Ø	物料号	Ø AB H13	AO	AT	AU	Ø d	E	L1	L2	R
32	1827001018	7	12	5	18	6.6	79	30	15.8	15
40	1827001019	10	12	5	18	6.6	90	30	17	17.5
50	1827001020	10	14	5	21	9	110	35	21.7	20
63	1827020085	10	14	5	21	9	120	35	21.7	25
80	1827001022	12	13	5	27	11	153	50	27	22.5
100	1827001023	14.5	13	5	27	11	178	50	26.5	27.5

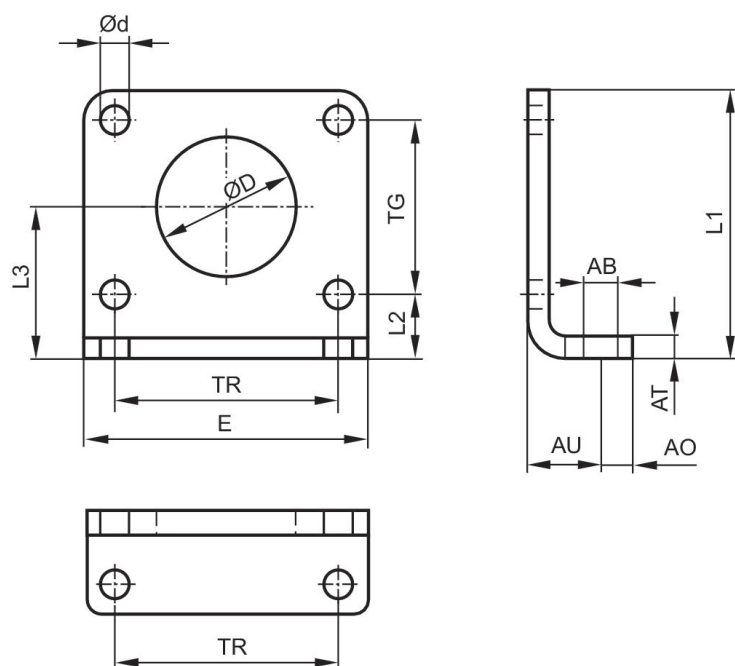
活塞- Ø	TG ±0.1	TR JS14
32	32.5	65
40	38	75
50	46.5	90
63	56.5	100
80	72	128
100	89	148

脚部固定装置 MS1, 系列 CM1

RPC



活塞直径 [mm]	材料	物料号
32	钢, 镀铬	5217000504
40	钢, 镀铬	5217010504
50	钢, 镀铬	5217020504
63	钢, 镀铬	5217030504



活塞- Ø	物料号	Ø AB	AO	AT	AU ±0,2	Ø d	E	L1	L2	L3
32	5217000504	9	10	5	20	7	72	56	18	32
40	5217010504	9	10	5	20	9	80	58	18	33
50	5217020504	11	10	6	25	9	90	75	25	45
63	5217030504	11	10	6	25	9	96	85	25	50

活塞- Ø	Ø D	TG ±0,2	TR
32	30	28	52

活塞- Ø	Ø D	TG ±0,2	TR
40	38	30	60
50	45	40	70
63	45	50	76

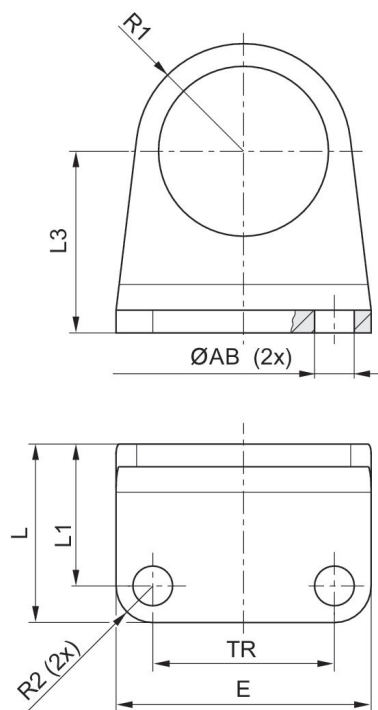
脚部固定装置 MS1, 系列 CM1

RPC



活塞直径 [mm]	材料	物料号
32	镀锌钢	R412027801
40	镀锌钢	R412027802
50	镀锌钢	R412027803
63	镀锌钢	R412027804

规格



活塞- Ø	物料号	Ø AB H13	AT	E	TR	Ø D	L	L1	L2	R1
32	R412027801	7	4	45	32	30	31.5	25	32	19
40	R412027802	9	4	52	36	38	38	24/30 ** 包含长孔	36	24
50	R412027803	9	5	65	45	45	40	30	45	28
63	R412027804	9	5	70	50	45	40	30	50	35

活塞- Ø	R2
32	6.5
40	8
50	10
63	10

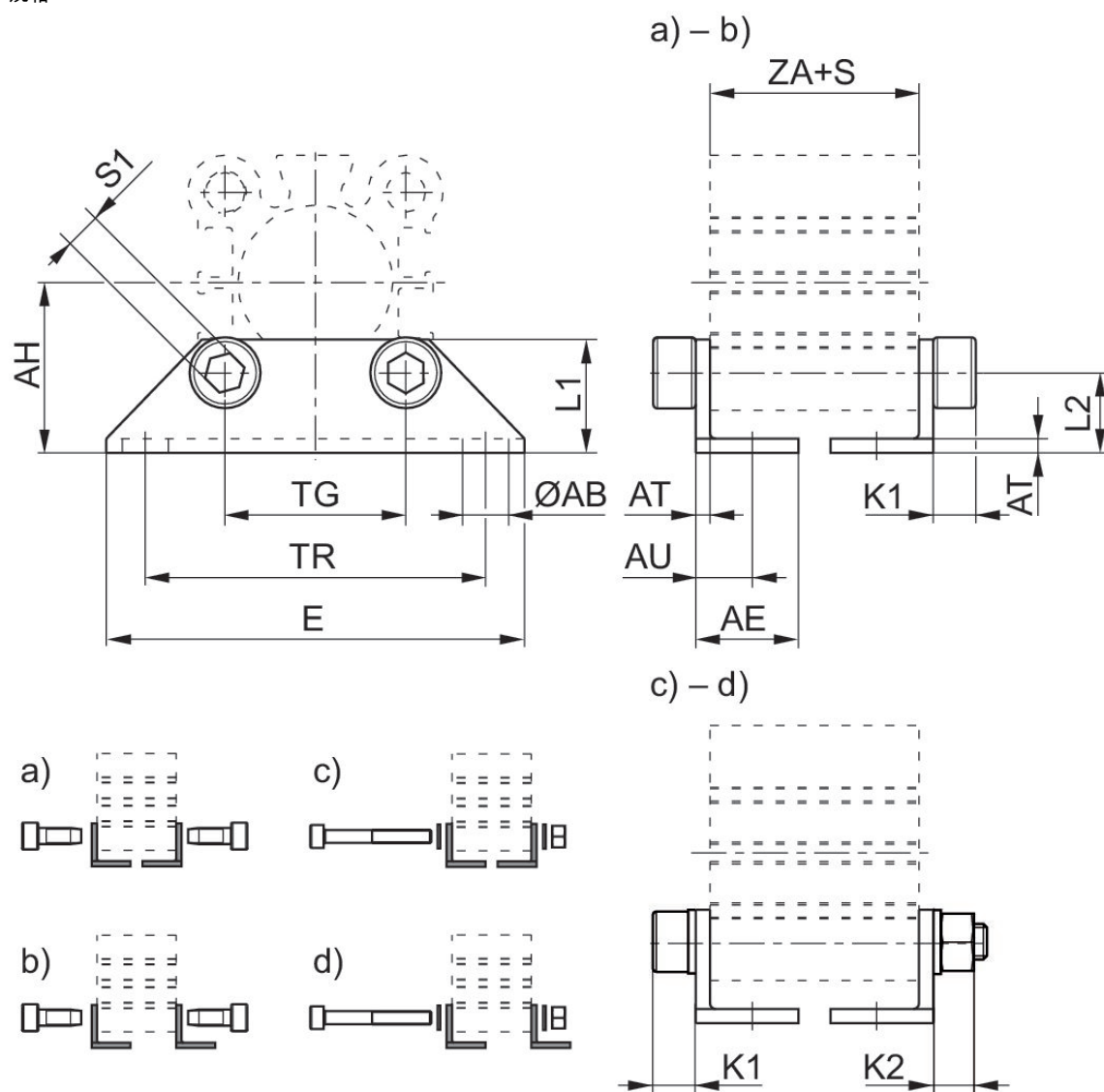
*包含长孔

脚部固定装置, 系列 MS9



活塞直径 [mm]	材料	物料号
12	不锈钢	R402006266
16	不锈钢	R402006267
20	不锈钢	R402006268
25	不锈钢	R402006269
32	不锈钢	R402006270
40	不锈钢	R402006271
50	不锈钢	R402006272
63	不锈钢	R402006273
80	钢, 镀铬	R402006274
100	钢, 镀铬	R402006275

规格



S = 行程

尺寸和依赖汽缸的安装选项

活塞- Ø	物料号	安装选项	ZA+S, 最小值	最小冲程 (带磁性活塞)	最小冲程 (不带磁性活塞)	连续的安装螺栓的长度	K1	K2	S1	Ø AB
12	R402006266	b), a)-b)	21 mm, 22 mm	2 mm, 2 mm	4 mm, 5 mm		4 4	-	3 3	4.5
16	R402006267	b), a)-b)	21 mm, 22 mm	2 mm, 2 mm	4 mm, 4 mm		4 4	-	3 3	4.5
20	R402006268	d), c)-d), a)-b)	23,5 mm, 26,5 mm, 29,5 mm	2 mm, 2 mm, 2 mm	4 mm, 7 mm, 10 mm	45 mm	6 6 6	5,7 5,7 -	4 4 5	6.5
25	R402006269	d), a)-b)	26,5 mm, 29,5 mm	2 mm, 2 mm	4 mm, 7 mm	45 mm	6 6	5,7 -	4 5	6.5
32	R402006270	d), c)-d), a)-b)	27 mm, 29 mm, 35 mm	2 mm, 2 mm, 2 mm	4 mm, 6 mm, 12 mm	50 mm	6 6 6	5,7 5,7 -	4 4 5	6.5

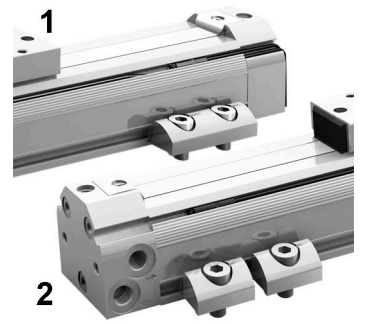
活塞- Ø	物料号	安装选项	ZA+S, 最小值	最小冲程 (带磁性活塞)	最小冲程 (不带磁性活塞)	连续的安装螺栓的长度	K1	K2	S1	Ø AB
40	R402006271	c)-d), a)-b)	33,5 mm, 33,5 mm	2 mm, 2 mm	4 mm, 6 mm	50 mm	6 6	5,7 -	4 5	6.5
50	R402006272	d), c)-d), a)-b)	34,5 mm, 39,5 mm, 45,5 mm	2 mm, 2 mm, 5 mm	4 mm, 9 mm, 15 mm	60 mm	7,6 7,6 8	6,8 6,8 -	5 5 6	9
63	R402006273	d), c)-d), a)-b)	40 mm, 43 mm, 53 mm	2 mm, 3 mm, 7 mm	4 mm, 7 mm, 17 mm	80 mm	9,6 9,6 10	8,4 8,4 -	6 6 8	11
80	R402006274	d), c)-d), a)-b)	47,5 mm, 51,5 mm, 61,5 mm	2 mm, 2 mm, 8 mm	4 mm, 8 mm, 18 mm	90 mm	12 12 12	10,4 10,4 -	8 8 10	13
100	R402006275	d), c)-d), a)-b)	57 mm, 58 mm, 61 mm	2 mm, 2 mm, 2 mm	4 mm, 5 mm, 8 mm	90 mm	12 12 12	10,4 10,4 -	8 8 10	13

活塞- Ø	AE	AH	AT	AU	E	L1	L2	TG	TR
12	12.5	17	2	8	44	13	9.3	15.5	34
16	12.5	19	2	8	47	13	9	20	38
20	14.5	24	2	8	59	16	11.3	25.5	48
25	16	26	2	9.5	63	17	12	28	52
32	16.8	30	3	11	69	18.5	13	34	57
40	17	33	3	11	75	20	13	40	64
50	22	39	3	14.5	93.5	25	14	50	79
63	25	46	4	17	113	25	16	60	95
80	30	59	5	20	138	35	20.5	77	118
100	33.5	71	5	22	159	40	24	94	137

供货内容范围：2 个底部固定装置，包括固定螺栓
 ZA + S = 汽缸长度，包括冲程
 S = 行程

脚部固定装置, 系列 M41, M48

RTC

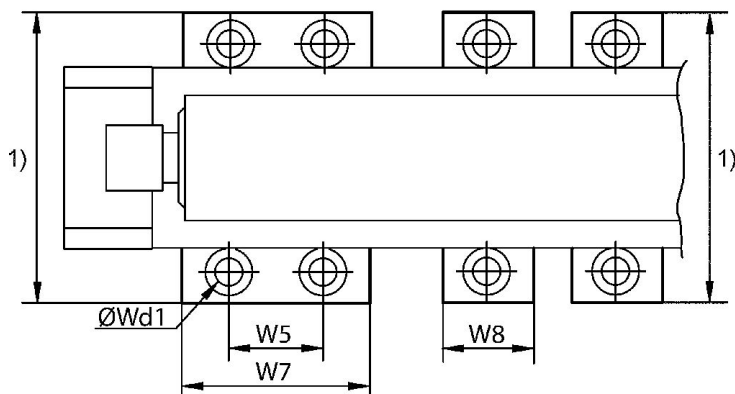


活塞直径 [mm]	材料	物料号
16, 25	铝材	R402003401
32, 40	铝材	R402003402
50, 63, 80	铝材	R402003403
16, 25	铝材	R402003404
32, 40	铝材	R402003405
50, 63, 80	铝材	R402005912

数量



规格



1) 见各种型号产品的数据表

系列	物料号	活塞- Ø	用于系列	Wd1	W5	W7	W8	图片
M41	R402003401	16, 25	RTC-BV, RTC-CG, RTC-HD, RTC-SB	6,8	30	60	-	Fig. 1
M41	R402003402	32, 40	RTC-BV, RTC-CG, RTC-HD, RTC-SB	8,8	30	60	-	Fig. 1
M41	R402003403	50, 63, 80	RTC-BV, RTC-CG, RTC-HD, RTC-SB	13	40	80	-	Fig. 1
M48	R402003404	16, 25	RTC-BV, RTC-CG, RTC-HD, RTC-SB	6,8	-	-	30	Fig. 2
M48	R402003405	32, 40	RTC-BV, RTC-CG, RTC-HD, RTC-SB	8,8	-	-	30	Fig. 2
M48	R402005912	50, 63, 80	RTC-BV, RTC-CG, RTC-HD, RTC-SB	13	-	-	40	Fig. 2

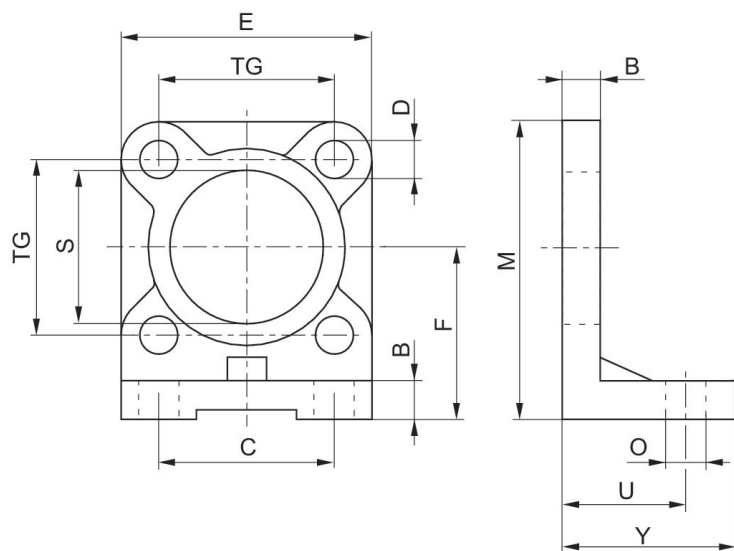
活塞- Ø	2 组，最大行程长度为	3 组，最大行程长度为	每行程长度 1 个额外的组
16	1200	1600	800
25	1400	1800	900
32	1500	2000	1000
40	1600	2100	1050
50	1700	2200	1100
63	1900	2400	1200
80	2300	3000	1500

脚部固定装置, 系列 MS1

CNOMO / NFE 49-001



活塞直径 [mm]	标准化	材料	物料号
25	CNOMO / NFE 49-001	铝材	1827005878
32	CNOMO / NFE 49-001	铝材	1827005879
40	CNOMO / NFE 49-001	铝材	1827005880
50	CNOMO / NFE 49-001	铝材	1827005881
63	CNOMO / NFE 49-001	铝材	1827005882
80	CNOMO / NFE 49-001	铝材	1827005883
100	CNOMO / NFE 49-001	铝材	1827005884
125	CNOMO / NFE 49-001	铝材	1827005885
160	CNOMO / NFE 49-001	铝材	7472ZZ1418
200	CNOMO / NFE 49-001	铝材	7472ZZ1419



活塞- Ø	物料号	B	C	D	E	F	M	O	S	TG
25	1827005878	8	24	7	40	30	50	9	25	28
32	1827005879	8	28	7	45	32	54	9	25	33
40	1827005880	8	36	7	52	36	62	9	32	40

活塞- Ø	物料号	B	C	D	E	F	M	O	S	TG
50	1827005881	10	45	9	65	45	77	11	32	49
63	1827005882	10	55	9	75	50	87	11	45	59
80	1827005883	12	70	11	95	63	110	14	45	75
100	1827005884	12	90	11	115	73	130	14	55	90
125	1827005885	16	110	14	140	91	161	18	55	110
160	7472ZZ1418	20	130	18	180	115	205	22	65	140
200	7472ZZ1419	20	170	18	220	135	245	22	65	175

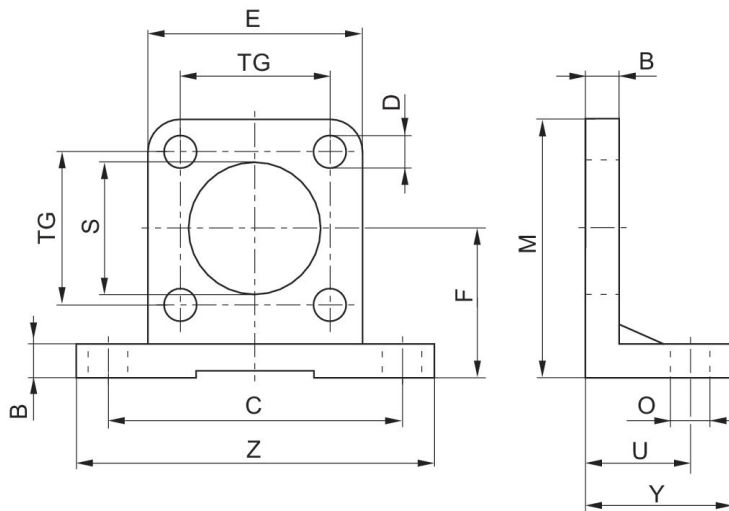
活塞- Ø	U	Y
25	27	35
32	27	35
40	27	35
50	35	45
63	35	45
80	43	55
100	43	55
125	52	68
160	62	82
200	62	92

脚部固定装置, 系列 MS1

CNOMO / NFE 49-001



活塞直径 [mm]	标准化	材料	物料号
25	CNOMO / NFE 49-001	铝材	1827005870
32	CNOMO / NFE 49-001	铝材	1827005871
40	CNOMO / NFE 49-001	铝材	1827005872
50	CNOMO / NFE 49-001	铝材	1827005873
63	CNOMO / NFE 49-001	铝材	1827005874
80	CNOMO / NFE 49-001	铝材	1827005875
100	CNOMO / NFE 49-001	铝材	1827005876
125	CNOMO / NFE 49-001	铝材	1827005877
160	CNOMO / NFE 49-001	铝材	7472ZZ1483
200	CNOMO / NFE 49-001	铝材	7472ZZ1484



活塞- Ø	物料号	B	C	D	E	F	M	O	S	TG
25	1827005870	8	58	7	40	30	50	9	25	28
32	1827005871	8	65	7	45	32	54	9	25	33
40	1827005872	8	72	7	52	36	62	9	32	40
50	1827005873	10	90	9	65	45	77	11	32	49

活塞- Ø	物料号	B	C	D	E	F	M	O	S	TG
63	1827005874	10	100	9	75	50	87	11	45	59
80	1827005875	12	126	11	95	63	110	14	45	75
100	1827005876	12	148	11	115	73	130	14	55	90
125	1827005877	16	180	14	140	91	161	18	55	110
160	7472ZZ1483	20	230	18	180	115	205	22	65	140
200	7472ZZ1484	20	270	18	220	135	245	22	65	175

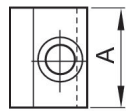
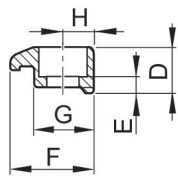
活塞- Ø	U	Y	Z
25	18	35	75
32	18	35	82
40	18	35	90
50	22	45	110
63	22	45	120
80	28	55	154
100	28	55	180
125	32	67.5	215
160	40	80	275
200	40	80	318

夹紧件

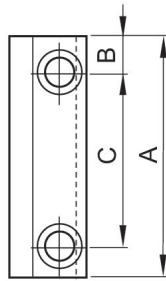


材料	物料号
铝材	R037531000
铝材	R037531032
铝材	R037531033
铝材	R037531026
铝材	R037541026
铝材	R037551000
铝材	R037551033
铝材	R037551034

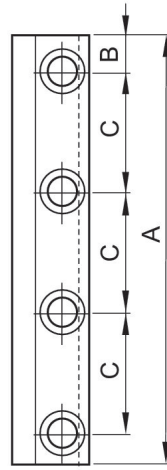
夹紧件



Typ 1



Typ 2



Typ 3

物料号	1)	Typ	A	B	C	D	E	F	G	H
R037531000	M4	1	25	-	-	9	4.6	14.5	10.5	5
R037531002	M4	3	87	6	25	9	4.6	14.5	10.5	5
R037531003	M4	3	107	8.5	30	9	4.6	14.5	10.5	5
R037531032	M4	2	72	11	50	9	4.6	14.5	10.5	5
R037531033	M4	2	62	11	40	9	4.6	14.5	10.5	5
R037531026	M4	3	77	8.5	20	9	4.6	14.5	10.5	5
R037541002	M5	3	107	8.5	30	11.5	4.8	19.3	14	7
R037541026	M5	3	77	8.5	20	11.5	4.8	19.3	14	7
R037551000	M6	1	25	-	-	11.5	5.3	19.3	14	7

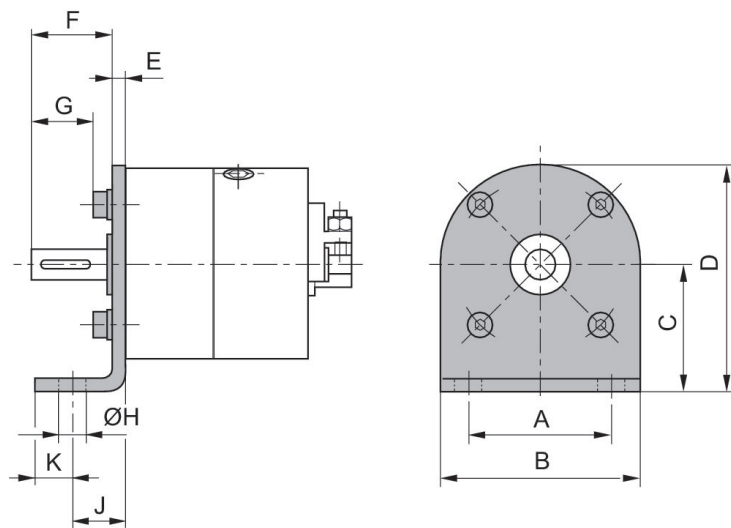
物料号	1)	Typ	A	B	C	D	E	F	G	H
R037551002	M6	3	142	11	40	11.5	5.3	19.3	14	7
R037551033	M6	2	72	11	50	11.5	5.3	19.3	14	7
R037551034	M6	2	62	11	40	11.5	5.3	19.3	14	7
R037551023	M6	2	47	8.5	30	11.5	5.3	19.3	14	7

1) 螺丝的埋头孔

脚部固定装置



材料	物料号
钢, 镀铬	2706112000
钢, 镀铬	2706122000
钢, 镀铬	2706132000
钢, 镀铬	2706142000
钢, 镀铬	2706152000

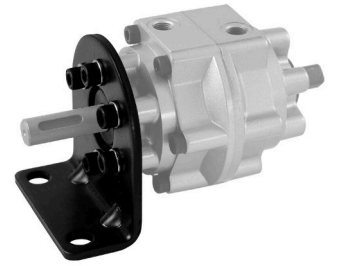


用于系列	物料号	A	B	C	D	E	F	G	H	J
RAK - 1S	2706112000	20	30	22	37	2	14	10.3	4.8	10
RAK - 2S	2706122000	26	36	25	43	2.6	16.4	12.7	4.8	11
RAK - 3S	2706132000	30	42	30	51	3.2	19.8	16.1	5.8	12
RAK - 4S	2706142000	36	49	34	58	3.6	25	18.7	6.5	15
RAK - 5S, RAK - 5D	2706152000	48	66	42	75	4.5	27	20.7	6.5	18

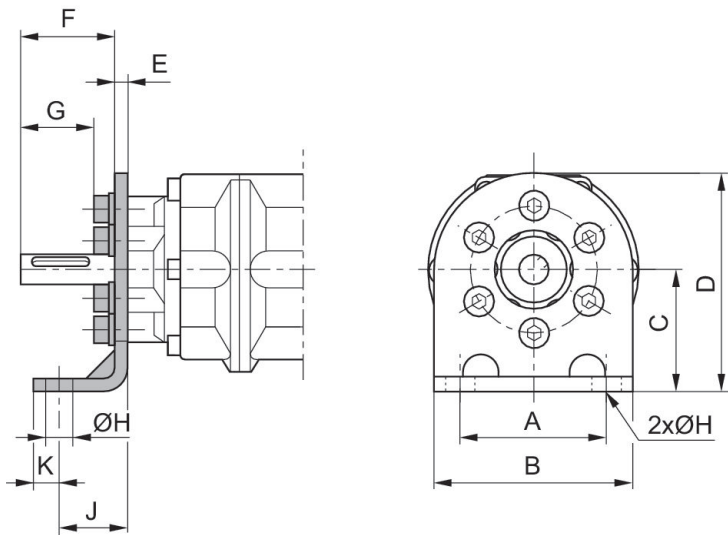
用于系列	K
RAK - 1S	5
RAK - 2S	7
RAK - 3S	8

用于系列	K
RAK - 4S	10
RAK - 5S, RAK - 5D	12

脚部固定装置



材料	物料号
钢, 镀铬	2706162000
钢, 镀铬	2706172000
钢, 镀铬	2706182000



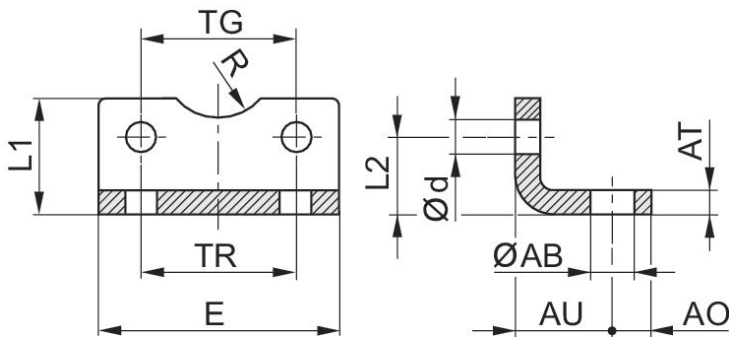
物料号	A	B	C	D	E	F	G	H	J	K
2706162000	55	75	45	82.5	4.5	35	27.5	11	25	10
2706172000	80	110	65	115	10	43.5	33.5	13	28	12
2706182000	100	140	80	135	12	53	40.5	15	32	13

脚部固定装置, 系列 MS1

NFPA



活塞直径 [mm]	标准化	材料	物料号
38.1	NFPA	钢, 镀铬	R432013623
50.8	NFPA	钢, 镀铬	R432013625
63.5	NFPA	钢, 镀铬	R432013628
82.55	NFPA	钢, 镀铬	R432013631
101.6	NFPA	钢, 镀铬	R432013634



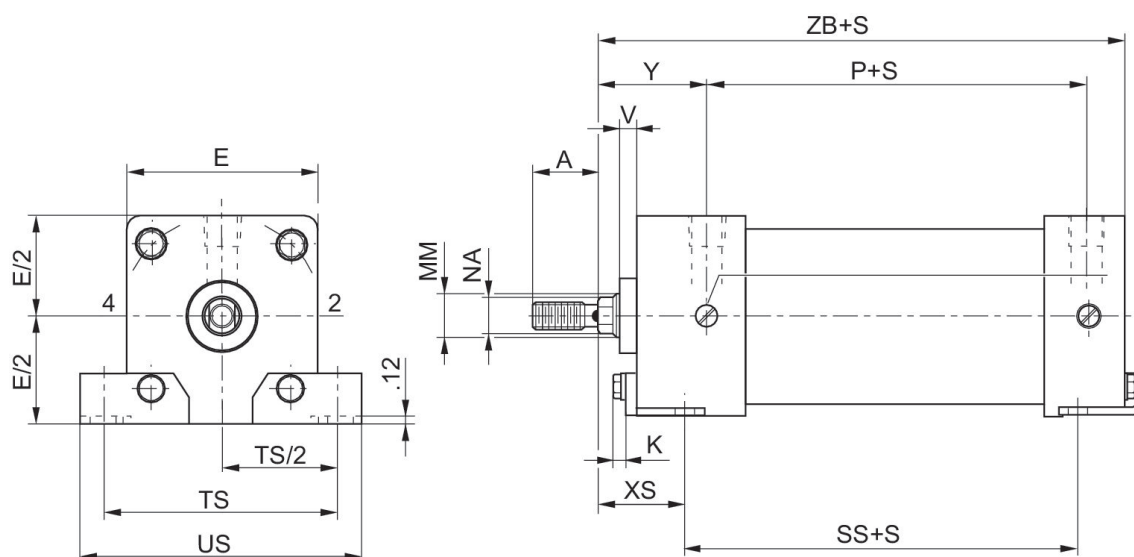
尺寸按英寸

物料号	Ø	AO	AT	AU ±0.2	Ød	E	L1	L2	R	TR
R432013623	1.5	0.37	0.12	-	-	2.00	-	-	-	1.25
R432013625	2.0	0.37	0.12	-	-	2.50	-	-	-	1.75
R432013628	2.5	0.37	0.12	-	-	3.00	-	-	-	2.25
R432013631	3.25	0.50	0.12	-	-	3.75	-	-	-	2.75
R432013634	4.0	0.50	0.12	-	-	4.50	-	-	-	3.50

脚部固定装置, MS2 钻孔直径: Ø 1-1/2" - 2-1/2"



活塞直径 [mm]	材料	物料号
38.1	钢, 镀铬	R432013616
50.8, 63.5	钢, 镀铬	R432013641



尺寸按英寸

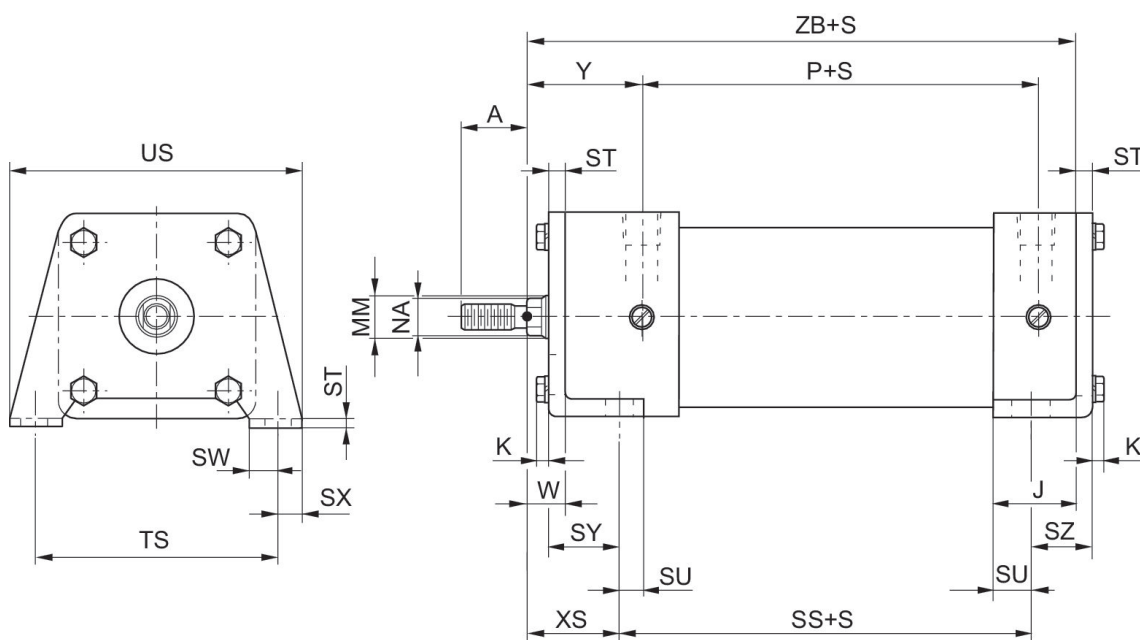
Ø	物料号	MM	C	F	K	W	SB	SS	ST	SU
1.5	R432013616	0.625	0.75	2.00	0.23	0.59	0.44	2.88	0.12	0.48
2.0 2.5	R432013641	0.625 0.625	0.75 0.75	2.5 3.0	0.28 0.28	0.59 0.59	0.44 0.44	2.88 3.0	0.12 0.12	0.48 0.48

Ø	SW	SY	SZ	TS	US	XS	ZB
1.5	0.88	0.9	0.5	2.75	3.43	1.38	4.62
2.0 2.5	0.88 0.88	0.9 0.9	0.5 0.5	3.32 3.67	4.08 4.43	1.38 1.38	4.62 4.75

脚部固定装置, MS2 钻孔直径: \varnothing 3-1/4" - 4"



活塞直径 [mm]	材料	物料号
82.55	钢, 镀铬	R432013648
101.6	钢, 镀铬	R432013651



尺寸按英寸

\varnothing	物料号	MM	E	K	W	SB	SS	ST	SU	SW
3.25	R432013648	1.0	3.75	0.34	0.75	0.56	3.25	0.25	0.62	0.5
4.0	R432013651	1.0	4.5	0.34	0.75	0.56	3.25	0.31	0.62	0.5

\varnothing	SX	SY	SZ	TS	US	XS	ZB
3.25	0.5	1.38	0.75	4.75	5.75	1.88	5.62
4.0	0.5	1.44	0.81	5.5	6.5	1.88	5.62

Efficient pneumatic solutions, our program: cylinders and drives, valves and valve systems, air supply management



Visit us: [Emerson.com/Aventics](https://www.emerson.com/Aventics)

Your local contact: [Emerson.com/contactus](https://www.emerson.com/contactus)



[Emerson.com](https://www.emerson.com)



[Facebook.com/EmersonAutomationSolutions](https://www.facebook.com/EmersonAutomationSolutions)



[LinkedIn.com/company/Emerson-Automation-Solutions](https://www.linkedin.com/company/Emerson-Automation-Solutions)



[Twitter.com/EMR_Automation](https://twitter.com/EMR_Automation)

An example configuration is depicted on the title page. The delivered product may thus vary from that in the illustration. Subject to change. This Document, as well as the data, specifications and other information set forth in it, are the exclusive property of AVENTICS GmbH. It may not be reproduced or given to third parties without its consent. Only use the AVENTICS products shown in industrial applications. Read the product documentation completely and carefully before using the product. Observe the applicable regulations and laws of the respective country. When integrating the product into applications, note the system manufacturer's specifications for safe use of the product. The data specified only serve to describe the product. No statements concerning a certain condition or suitability for a certain application can be derived from our information. The information given does not release the user from the obligation of own judgment and verification. It must be remembered that the products are subject to a natural process of wear and aging.

The Emerson logo is a trademark and service mark of Emerson Electric Co. Brand logotype are registered trademarks of one of the Emerson family of companies. All other marks are the property of their respective owners. © 2019 Emerson Electric Co. All rights reserved.



CONSIDER IT SOLVED™