

Fijaciones por pie



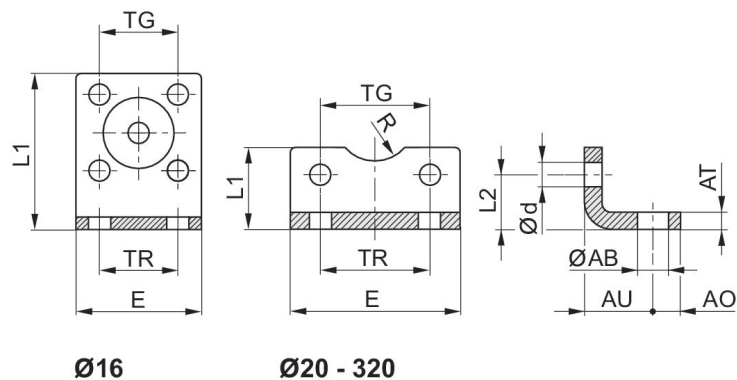
Fijación por pie



Fijación por pie MS1, Serie CM1



Diámetro de émbolo [mm]	para serie	Normalización	Material	N° de material
16	KPZ, CCI		Acero, cromado	1821332053
20	KPZ, CCI		Acero, cromado	1827002284
25	KPZ, CCI		Acero, cromado	1827002285
25	167		Acero, cromado	3682202000
32	KPZ		Acero, cromado	1827002286
32	PRA/TRB, CCI, CVI	ISO 15552	Acero, cromado	1827001271
32	167		Acero, cromado	3662203000
40	KPZ		Acero, cromado	1827002287
40	PRA/TRB, CCI, CVI	ISO 15552	Acero, cromado	1827001272
40	167		Acero, cromado	3662204000
50	KPZ		Acero, cromado	1827002288
50	PRA/TRB, CCI, CVI	ISO 15552	Acero, cromado	1827001273
50	167		Acero, cromado	3662205000
63	KPZ		Acero, cromado	1827002289
63	PRA/TRB, CCI, CVI	ISO 15552	Acero, cromado	1827001498
63	167		Acero, cromado	3662206000
80	KPZ		Acero, cromado	1827002290
80	PRA/TRB, CCI, CVI	ISO 15552	Acero, cromado	1827001275
80	167		Acero, cromado	3662208000
100	KPZ		Acero, cromado	1827002291
100	CCI, PRA/TRB, CVI	ISO 15552	Acero, cromado	1827001276
100	167		Acero, cromado	3662210000
125	PRA/TRB, CVI	ISO 15552	Acero, cromado	1827001310
160	ITS	ISO 15552	Acero, cromado	1827001457
200	ITS	ISO 15552	Acero, cromado	1827001458
250	ITS	ISO 15552	Acero, cromado	1827001459
320	ITS	ISO 15552	Acero, cromado	5239010502



Ø del émbolo	N° de material	ØAB	AO	AT	AU ±0,2	Ød	E	L1	L2	R
16	1821332053	5.5	5	3	13	4.5	29	35.5	13	8
20	1827002284	6.6	6	4	16	5.4	36	22	16	10
25	1827002285	6.6	6	4	16	5.4	40	23	17	11
25	3682202000	7	8	4	22	5.5	40	21	11.5	13.5
32	1827002286	6.6	8	5	18	6.6	50	24	16	-
32	1827001271	7	8	4 ±0,3	24	6.6	48	25	15.5	15
32	3662203000	7	8	5	24	5.5	47	26	16	15
40	1827002287	9	8	5	20	6.6	60	29.5	21.5	-
40	1827001272	10	10	4 ±0,3	28	6.6	56	26	17	17.5
40	3662204000	9	11	5	31	6.6	56	28	16	20
50	1827002288	9	8	6	24	9	68	30	22	-
50	1827001273	10	11	5 ±0,3	32	9	68	32	21.5	20
50	3662205000	9	12	6	33	6.6	63	35	22	23
63	1827002289	11	12	6	27	9	84	39	28.5	-
63	1827001498	10	13	5 ±0,3	32	9	78	34	21.5	22.5
63	3662206000	9	12	6	36	9	81	40	20.5	23
80	1827002290	11	12	8	30	11	102	36.5	24.5	-
80	1827001275	12	16	6 ±0,5	41	11	98	47	27	22.5
80	3662208000	12	15	8	43	9	95	45	26.5	26
100	1827002291	13.5	12	8	33	11	123	38.5	26.5	-
100	1827001276	14.5	19	6 ±0,5	41	11	117	52	26.5	27.5
100	3662210000	14	17	10	43	11	115	50	26	32
125	1827001310	16.5	20	8 ±1,0	45	13.5	144	69	35	30
160	1827001457	18.5	23	10 ±1,0	60	17.5	185	100	45	32.5
200	1827001458	24	26	12 ±1,0	70	17.5	220	120	47.5	37.5
250	1827001459	28	33	20 ±1,0	75	22	280	135	55	45
320	5239010502	35	45	23 ±1,0	85	26	350	200	65	55

Ø del émbolo	TG	TR
16	18 ±0,2	18
20	22 ±0,2	22
25	26 ±0,2	26

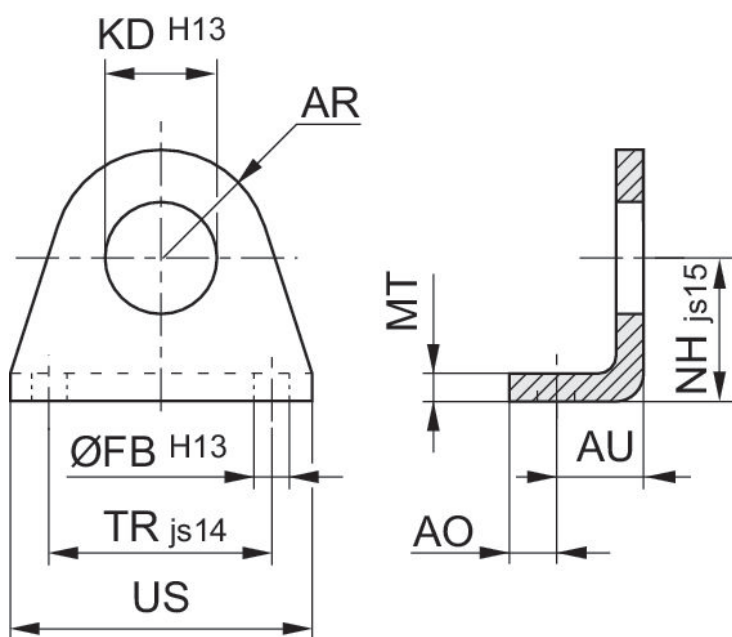
Ø del émbolo	TG	TR
25	27	26
32	32	32
32	32,5 ±0,2	32
32	32	32
40	42	42
40	38 ±0,2	36
40	40	36
50	50	50
50	46,5 ±0,2	45
50	46	45
63	62	62
63	56,5 ±0,2	50
63	59	50
80	82	82
80	72 ±0,2	63
80	73	63
100	103	103
100	89 ±0,2	75
100	90	75
125	110 ±0,3	90
160	140 ±0,3	115
200	175 ±0,3	135
250	220 ±0,3	165
320	270 ±0,3	200

Fijación por pie MS3, Serie CM1

ISO 6432



Diámetro de émbolo [mm]	Normalización	Material	N° de material
8, 10	ISO 6432	Acero, cromado	1821332029
12, 16	ISO 6432	Acero, cromado	1821332028
20, 25	ISO 6432	Acero, cromado	1821332027
8, 10	ISO 6432	Acero inoxidable	3322210000
12, 16	ISO 6432	Acero inoxidable	3322216000
20, 25	ISO 6432	Acero inoxidable	3322220000
32	ISO 6432	Acero inoxidable	3322232000



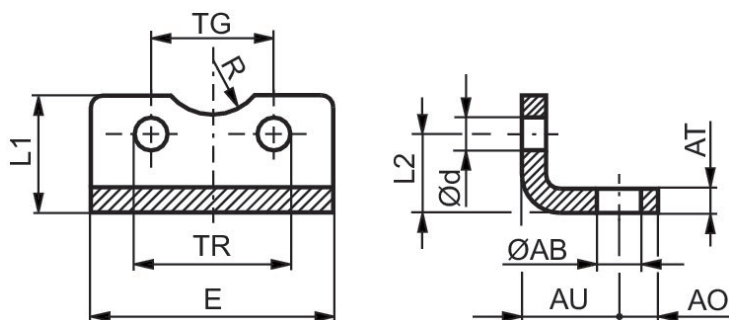
Ø del émbolo	N° de material	AO	AR	AU	Ø FB H13	Ø KD H13	MT	NH ±0,3 js15	TR js14	US
8, 10	3322210000	5	10	11	4.5	12	3	16	25	35
8, 10	1821332029	5	10	11	4.5	12.1	3	16	25	35
12, 16	3322216000	6	12.5	14	5.5	16.1	4	20	32	42
12, 16	1821332028	6	13	14	5.5	16.1	4	20	32	42

Ø del émbolo	N° de material	AO	AR	AU	Ø FB H13	Ø KD H13	MT	NH ±0,3 js15	TR js14	US
20, 25	3322220000	8	20	17.5	6.6	22.1	5	25	40	54
20, 25	1821332027	8	20	17	6.6	22.1	5	25	40	54
32	3322232000	9	24	20	6.6	30.1	5	32	48	65

Fijación por pie MS9, Serie CM1



Diámetro de émbolo [mm]	Material	N° de material
32	Acero, cromado	1827001018
40	Acero, cromado	1827001019
50	Acero, cromado	1827001020
63	Acero, cromado	1827020085
80	Acero, cromado	1827001022
100	Acero, cromado	1827001023



Ø del émbolo	N° de material	Ø AB H13	AO	AT	AU	Ø d	E	L1	L2	R
32	1827001018	7	12	5	18	6.6	79	30	15.8	15
40	1827001019	10	12	5	18	6.6	90	30	17	17.5
50	1827001020	10	14	5	21	9	110	35	21.7	20
63	1827020085	10	14	5	21	9	120	35	21.7	25
80	1827001022	12	13	5	27	11	153	50	27	22.5
100	1827001023	14.5	13	5	27	11	178	50	26.5	27.5

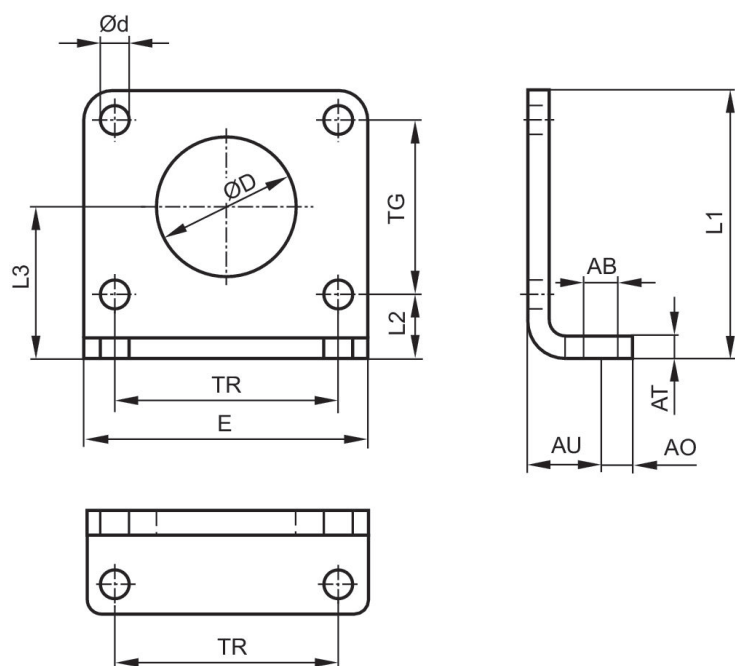
Ø del émbolo	TG ±0,1	TR JS14
32	32.5	65
40	38	75
50	46.5	90
63	56.5	100
80	72	128
100	89	148

Fijación por pie MS1, Serie CM1

RPC



Díámetro de émbolo [mm]	Material	N° de material
32	Acero, cromado	5217000504
40	Acero, cromado	5217010504
50	Acero, cromado	5217020504
63	Acero, cromado	5217030504



\varnothing del émbolo	N° de material	$\varnothing AB$	AO	AT	AU $\pm 0,2$	$\varnothing d$	E	L1	L2	L3
32	5217000504	9	10	5	20	7	72	56	18	32
40	5217010504	9	10	5	20	9	80	58	18	33
50	5217020504	11	10	6	25	9	90	75	25	45
63	5217030504	11	10	6	25	9	96	85	25	50

\varnothing del émbolo	$\varnothing D$	TG $\pm 0,2$	TR
32	30	28	52

Ø del émbolo	Ø D	TG ±0,2	TR
40	38	30	60
50	45	40	70
63	45	50	76

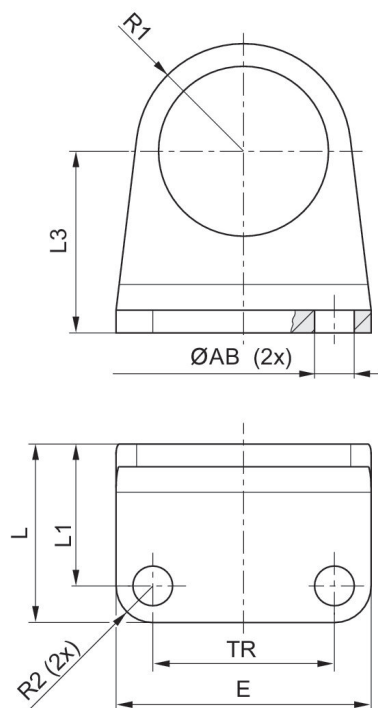
Fijación por pie MS1, Serie CM1

RPC



Díámetro de émbolo [mm]	Material	N° de material
32	acero galvanizado	R412027801
40	acero galvanizado	R412027802
50	acero galvanizado	R412027803
63	acero galvanizado	R412027804

Dimensiones



Ø del émbolo	N° de material	Ø AB H13	AT	E	TR	Ø D	L	L1	L2	R1
32	R412027801	7	4	45	32	30	31.5	25	32	19
40	R412027802	9	4	52	36	38	38	24/30 * *incluye orificio	36	24
50	R412027803	9	5	65	45	45	40	30	45	28
63	R412027804	9	5	70	50	45	40	30	50	35

Ø del émbolo	R2
32	6.5
40	8
50	10
63	10

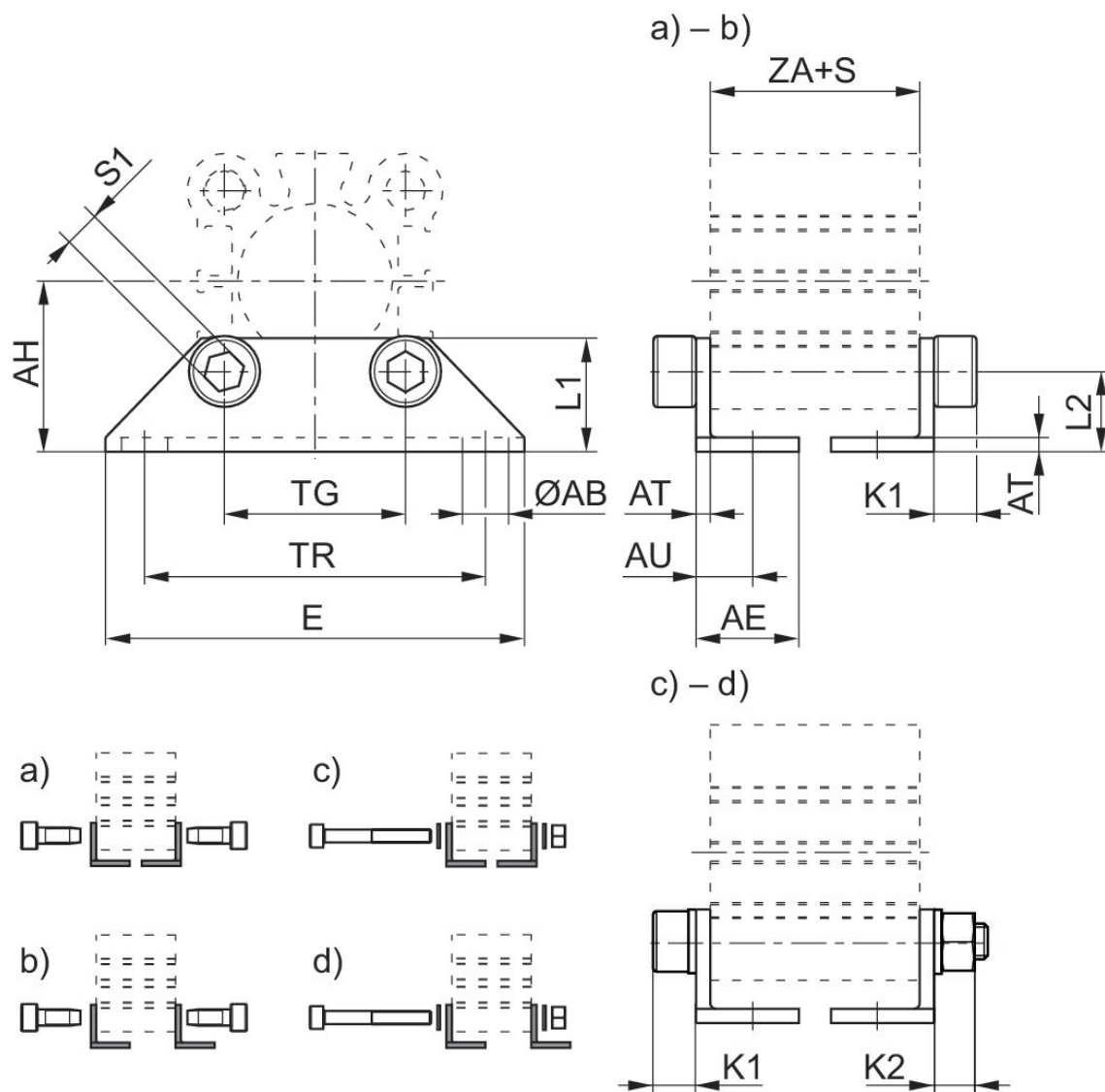
*incluye orificio

Fijación por pie, Serie MS9



Díámetro de émbolo [mm]	Material	N° de material
12	Acero inoxidable	R402006266
16	Acero inoxidable	R402006267
20	Acero inoxidable	R402006268
25	Acero inoxidable	R402006269
32	Acero inoxidable	R402006270
40	Acero inoxidable	R402006271
50	Acero inoxidable	R402006272
63	Acero inoxidable	R402006273
80	Acero, cromado	R402006274
100	Acero, cromado	R402006275

Dimensiones



S = carrera

Dimensiones y opciones de montaje según cilindro

Ø del émbolo	N° de material	Opciones de montaje	ZA+S, mín.	Carrera mín. (con émbolo magnético)	Carrera mín. (sin émbolo magnético)	Longitud del tornillo de fijación pasante	K1	K2	S1	Ø AB
12	R402006266	b), a)-b)	21 mm, 22 mm	2 mm, 2 mm	4 mm, 5 mm		4 4	-	3 3	4.5
16	R402006267	b), a)-b)	21 mm, 22 mm	2 mm, 2 mm	4 mm, 4 mm		4 4	-	3 3	4.5
20	R402006268	d), c)-d), a)-b)	23,5 mm, 26,5 mm, 29,5 mm	2 mm, 2 mm, 2 mm	4 mm, 7 mm, 10 mm	45 mm	6 6 6	5,7 5,7 -	4 4 5	6.5
25	R402006269	d), a)-b)	26,5 mm, 29,5 mm	2 mm, 2 mm	4 mm, 7 mm	45 mm	6 6	5,7 -	4 5	6.5
32	R402006270	d), c)-d), a)-b)	27 mm, 29 mm, 35 mm	2 mm, 2 mm, 2 mm	4 mm, 6 mm, 12 mm	50 mm	6 6 6	5,7 5,7 -	4 4 5	6.5

Ø del émbolo	N° de material	Opciones de montaje	ZA+S, mín.	Carrera mín. (con émbolo magnético)	Carrera mín. (sin émbolo magnético)	Longitud del tornillo de fijación pasante	K1	K2	S1	Ø AB
40	R402006271	c)-d), a)-b)	33,5 mm, 33,5 mm	2 mm, 2 mm	4 mm, 6 mm	50 mm	6 6	5,7 -	4 5	6.5
50	R402006272	d), c)-d), a)-b)	34,5 mm, 39,5 mm, 45,5 mm	2 mm, 2 mm, 5 mm	4 mm, 9 mm, 15 mm	60 mm	7,6 7,6 8	6,8 6,8 -	5 5 6	9
63	R402006273	d), c)-d), a)-b)	40 mm, 43 mm, 53 mm	2 mm, 3 mm, 7 mm	4 mm, 7 mm, 17 mm	80 mm	9,6 9,6 10	8,4 8,4 -	6 6 8	11
80	R402006274	d), c)-d), a)-b)	47,5 mm, 51,5 mm, 61,5 mm	2 mm, 2 mm, 8 mm	4 mm, 8 mm, 18 mm	90 mm	12 12 12	10,4 10,4 -	8 8 10	13
100	R402006275	d), c)-d), a)-b)	57 mm, 58 mm, 61 mm	2 mm, 2 mm, 2 mm	4 mm, 5 mm, 8 mm	90 mm	12 12 12	10,4 10,4 -	8 8 10	13

Ø del émbolo	AE	AH	AT	AU	E	L1	L2	TG	TR
12	12.5	17	2	8	44	13	9.3	15.5	34
16	12.5	19	2	8	47	13	9	20	38
20	14.5	24	2	8	59	16	11.3	25.5	48
25	16	26	2	9.5	63	17	12	28	52
32	16.8	30	3	11	69	18.5	13	34	57
40	17	33	3	11	75	20	13	40	64
50	22	39	3	14.5	93.5	25	14	50	79
63	25	46	4	17	113	25	16	60	95
80	30	59	5	20	138	35	20.5	77	118
100	33.5	71	5	22	159	40	24	94	137

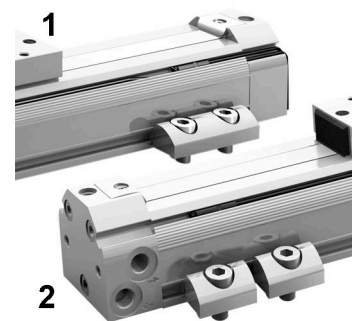
Volumen de suministro: 2 fijaciones por pie, tornillos de fijación incl.

ZA + S = longitud de cilindro incl. carrera

S = carrera

Fijación por pie, Serie M41, M48

RTC

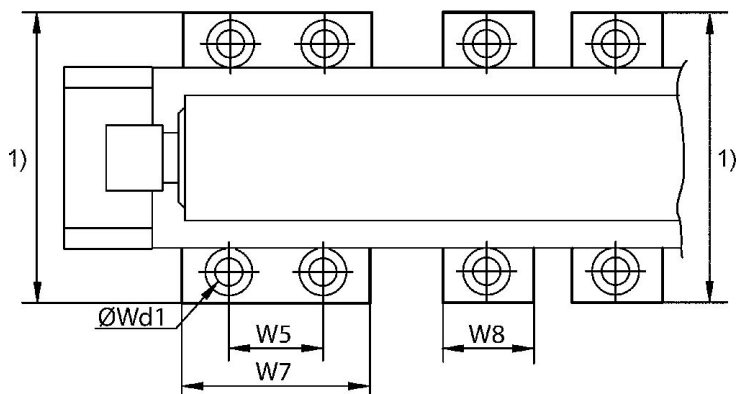


Díámetro de émbolo [mm]	Material	N° de material
16, 25	Aluminio	R402003401
32, 40	Aluminio	R402003402
50, 63, 80	Aluminio	R402003403
16, 25	Aluminio	R402003404
32, 40	Aluminio	R402003405
50, 63, 80	Aluminio	R402005912

Número



Dimensiones



1) véase la ficha técnica de la variante de producto que corresponda

Serie	N° de material	Ø del émbolo	Para serie	Wd1	W5	W7	W8	Fig.
M41	R402003401	16, 25	RTC-BV, RTC-CG, RTC-HD, RTC-SB	6,8	30	60	–	Fig. 1
M41	R402003402	32, 40	RTC-BV, RTC-CG, RTC-HD, RTC-SB	8,8	30	60	–	Fig. 1
M41	R402003403	50, 63, 80	RTC-BV, RTC-CG, RTC-HD, RTC-SB	13	40	80	–	Fig. 1
M48	R402003404	16, 25	RTC-BV, RTC-CG, RTC-HD, RTC-SB	6,8	–	–	30	Fig. 2
M48	R402003405	32, 40	RTC-BV, RTC-CG, RTC-HD, RTC-SB	8,8	–	–	30	Fig. 2
M48	R402005912	50, 63, 80	RTC-BV, RTC-CG, RTC-HD, RTC-SB	13	–	–	40	Fig. 2

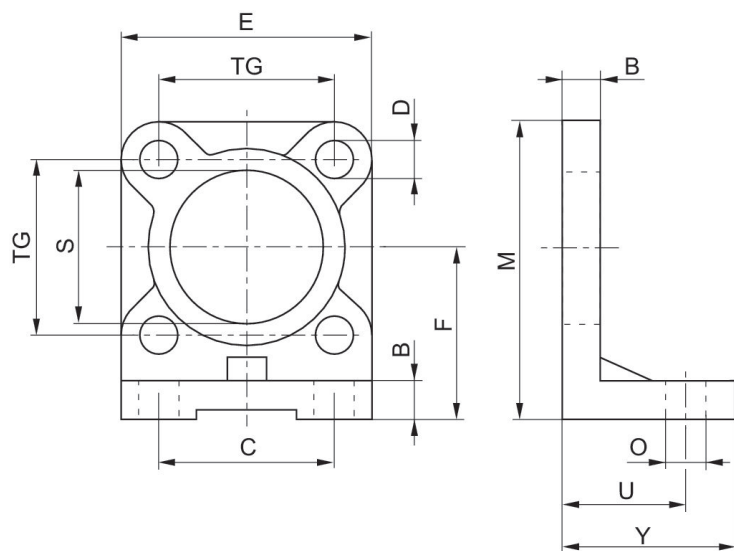
Ø del émbolo	2 juegos hasta una longitud de carrera de	3 juegos hasta una longitud de carrera de	1 set adicional por cada longitud de carrera de
16	1200	1600	800
25	1400	1800	900
32	1500	2000	1000
40	1600	2100	1050
50	1700	2200	1100
63	1900	2400	1200
80	2300	3000	1500

Fijación por pie, Serie MS1

CNOMO / NFE 49-001



Diámetro de émbolo [mm]	Normalización	Material	N° de material
25	CNOMO / NFE 49-001	Aluminio	1827005878
32	CNOMO / NFE 49-001	Aluminio	1827005879
40	CNOMO / NFE 49-001	Aluminio	1827005880
50	CNOMO / NFE 49-001	Aluminio	1827005881
63	CNOMO / NFE 49-001	Aluminio	1827005882
80	CNOMO / NFE 49-001	Aluminio	1827005883
100	CNOMO / NFE 49-001	Aluminio	1827005884
125	CNOMO / NFE 49-001	Aluminio	1827005885
160	CNOMO / NFE 49-001	Aluminio	7472ZZ1418
200	CNOMO / NFE 49-001	Aluminio	7472ZZ1419



Ø del émbolo	N° de material	B	C	D	E	F	M	O	S	TG
25	1827005878	8	24	7	40	30	50	9	25	28
32	1827005879	8	28	7	45	32	54	9	25	33
40	1827005880	8	36	7	52	36	62	9	32	40

Ø del émbolo	N° de material	B	C	D	E	F	M	O	S	TG
50	1827005881	10	45	9	65	45	77	11	32	49
63	1827005882	10	55	9	75	50	87	11	45	59
80	1827005883	12	70	11	95	63	110	14	45	75
100	1827005884	12	90	11	115	73	130	14	55	90
125	1827005885	16	110	14	140	91	161	18	55	110
160	7472ZZ1418	20	130	18	180	115	205	22	65	140
200	7472ZZ1419	20	170	18	220	135	245	22	65	175

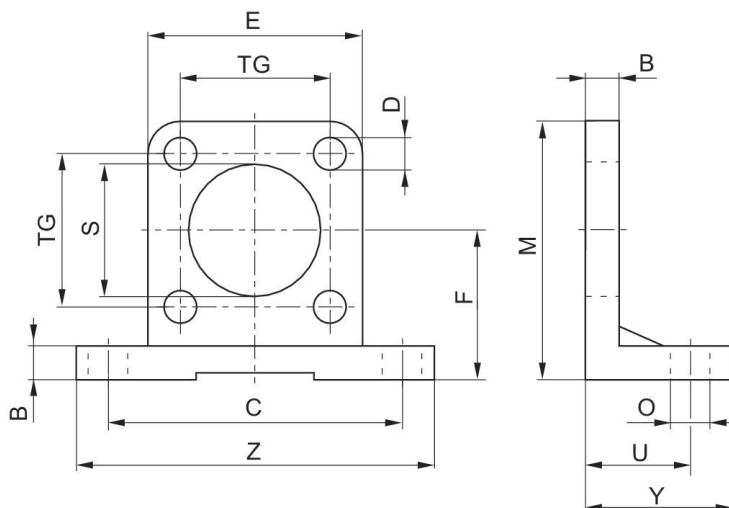
Ø del émbolo	U	Y
25	27	35
32	27	35
40	27	35
50	35	45
63	35	45
80	43	55
100	43	55
125	52	68
160	62	82
200	62	92

Fijación por pie, Serie MS1

CNOMO / NFE 49-001



Diámetro de émbolo [mm]	Normalización	Material	N° de material
25	CNOMO / NFE 49-001	Aluminio	1827005870
32	CNOMO / NFE 49-001	Aluminio	1827005871
40	CNOMO / NFE 49-001	Aluminio	1827005872
50	CNOMO / NFE 49-001	Aluminio	1827005873
63	CNOMO / NFE 49-001	Aluminio	1827005874
80	CNOMO / NFE 49-001	Aluminio	1827005875
100	CNOMO / NFE 49-001	Aluminio	1827005876
125	CNOMO / NFE 49-001	Aluminio	1827005877
160	CNOMO / NFE 49-001	Aluminio	7472ZZ1483
200	CNOMO / NFE 49-001	Aluminio	7472ZZ1484

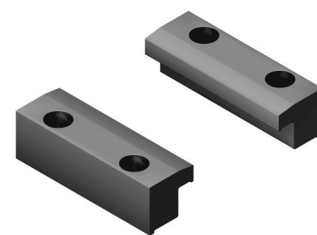


Ø del émbolo	N° de material	B	C	D	E	F	M	O	S	TG
25	1827005870	8	58	7	40	30	50	9	25	28
32	1827005871	8	65	7	45	32	54	9	25	33
40	1827005872	8	72	7	52	36	62	9	32	40
50	1827005873	10	90	9	65	45	77	11	32	49

Ø del émbolo	N° de material	B	C	D	E	F	M	O	S	TG
63	1827005874	10	100	9	75	50	87	11	45	59
80	1827005875	12	126	11	95	63	110	14	45	75
100	1827005876	12	148	11	115	73	130	14	55	90
125	1827005877	16	180	14	140	91	161	18	55	110
160	7472ZZ1483	20	230	18	180	115	205	22	65	140
200	7472ZZ1484	20	270	18	220	135	245	22	65	175

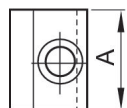
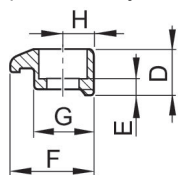
Ø del émbolo	U	Y	Z
25	18	35	75
32	18	35	82
40	18	35	90
50	22	45	110
63	22	45	120
80	28	55	154
100	28	55	180
125	32	67.5	215
160	40	80	275
200	40	80	318

piezas de sujeción

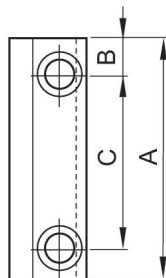


Material	N° de material	
Aluminio	R037531000	
Aluminio	R037531032	
Aluminio	R037531033	
Aluminio	R037531026	
Aluminio	R037541026	
Aluminio	R037551000	
Aluminio	R037551033	
Aluminio	R037551034	

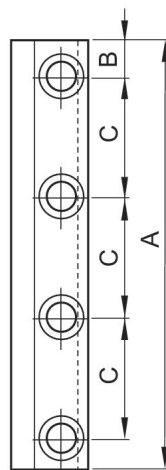
piezas de sujeción



Typ 1



Typ 2



Typ 3

N° de material	1)	Typ	A	B	C	D	E	F	G	H
R037531000	M4	1	25	-	-	9	4.6	14.5	10.5	5
R037531002	M4	3	87	6	25	9	4.6	14.5	10.5	5
R037531003	M4	3	107	8.5	30	9	4.6	14.5	10.5	5
R037531032	M4	2	72	11	50	9	4.6	14.5	10.5	5
R037531033	M4	2	62	11	40	9	4.6	14.5	10.5	5
R037531026	M4	3	77	8.5	20	9	4.6	14.5	10.5	5
R037541002	M5	3	107	8.5	30	11.5	4.8	19.3	14	7
R037541026	M5	3	77	8.5	20	11.5	4.8	19.3	14	7
R037551000	M6	1	25	-	-	11.5	5.3	19.3	14	7

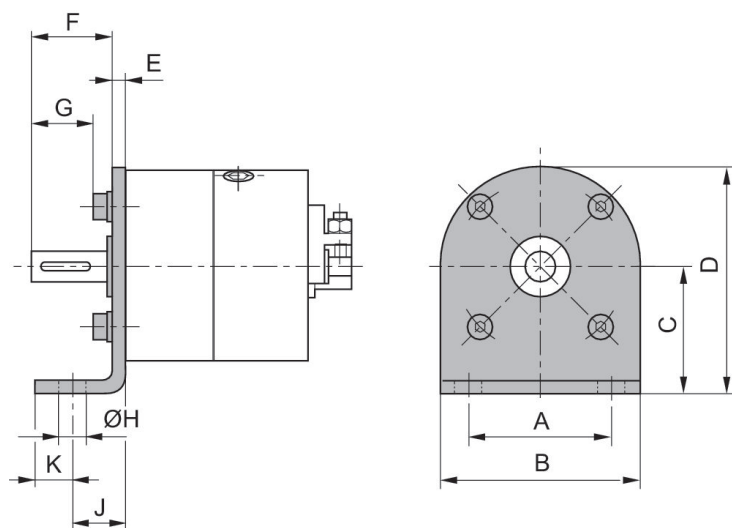
N° de material	1)	Typ	A	B	C	D	E	F	G	H
R037551002	M6	3	142	11	40	11.5	5.3	19.3	14	7
R037551033	M6	2	72	11	50	11.5	5.3	19.3	14	7
R037551034	M6	2	62	11	40	11.5	5.3	19.3	14	7
R037551023	M6	2	47	8.5	30	11.5	5.3	19.3	14	7

1) avellanado para tornillo

Fijación por pie



Material	N° de material
Acero, cromado	2706112000
Acero, cromado	2706122000
Acero, cromado	2706132000
Acero, cromado	2706142000
Acero, cromado	2706152000



Para serie	N° de material	A	B	C	D	E	F	G	H	J
RAK - 1S	2706112000	20	30	22	37	2	14	10.3	4.8	10
RAK - 2S	2706122000	26	36	25	43	2.6	16.4	12.7	4.8	11
RAK - 3S	2706132000	30	42	30	51	3.2	19.8	16.1	5.8	12
RAK - 4S	2706142000	36	49	34	58	3.6	25	18.7	6.5	15
RAK - 5S, RAK - 5D	2706152000	48	66	42	75	4.5	27	20.7	6.5	18

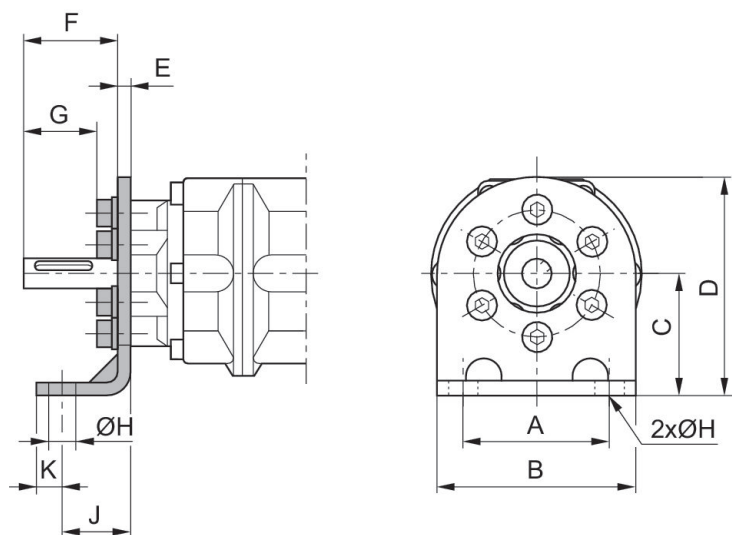
Para serie	K
RAK - 1S	5
RAK - 2S	7
RAK - 3S	8

Para serie	K
RAK - 4S	10
RAK - 5S, RAK - 5D	12

Fijación por pie



Material	N° de material
Acero, cromado	2706162000
Acero, cromado	2706172000
Acero, cromado	2706182000



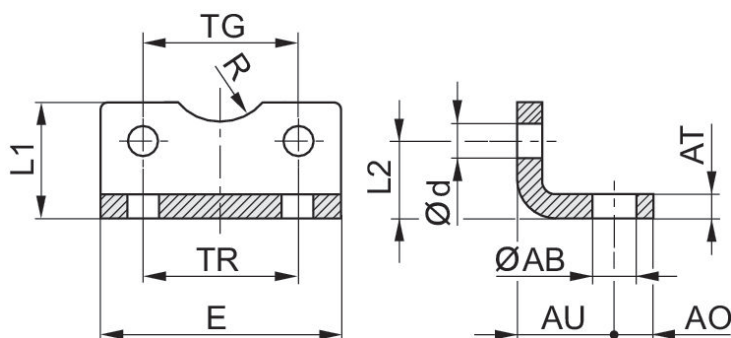
N° de material	A	B	C	D	E	F	G	H	J	K
2706162000	55	75	45	82.5	4.5	35	27.5	11	25	10
2706172000	80	110	65	115	10	43.5	33.5	13	28	12
2706182000	100	140	80	135	12	53	40.5	15	32	13

Fijación por pie, Serie MS1

NFPA



Diámetro de émbolo [mm]	Normalización	Material	N° de material
38.1	NFPA	Acero, cromado	R432013623
50.8	NFPA	Acero, cromado	R432013625
63.5	NFPA	Acero, cromado	R432013628
82.55	NFPA	Acero, cromado	R432013631
101.6	NFPA	Acero, cromado	R432013634



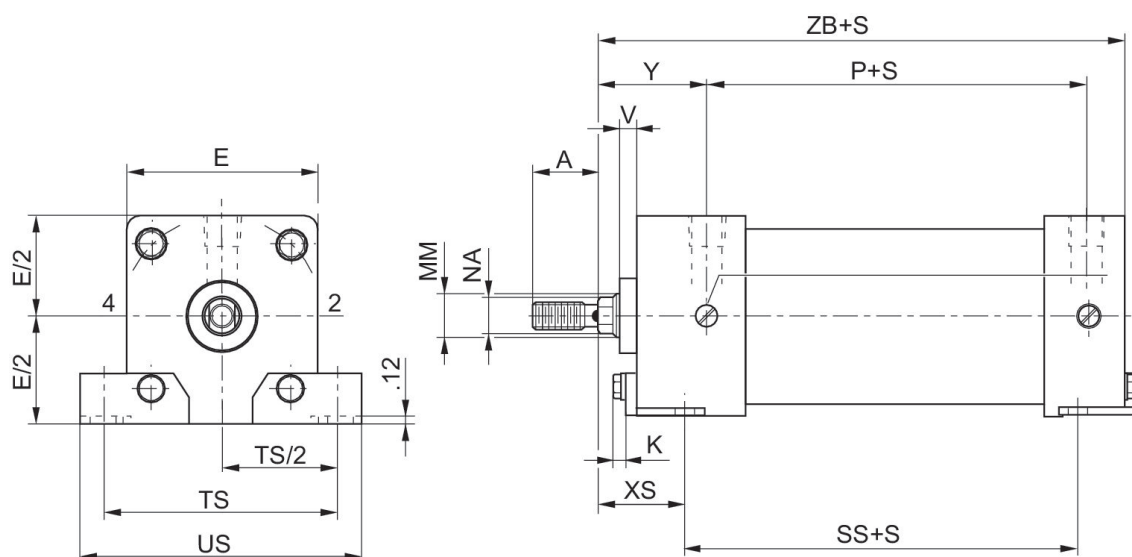
Dimensiones en pulgadas

N° de material	Ø	AO	AT	AU ±0.2	Ød	E	L1	L2	R	TR
R432013623	1.5	0.37	0.12	-	-	2.00	-	-	-	1.25
R432013625	2.0	0.37	0.12	-	-	2.50	-	-	-	1.75
R432013628	2.5	0.37	0.12	-	-	3.00	-	-	-	2.25
R432013631	3.25	0.50	0.12	-	-	3.75	-	-	-	2.75
R432013634	4.0	0.50	0.12	-	-	4.50	-	-	-	3.50

Fijación por pie, MS2 Diámetro del agujero: Ø 1-1/2" - 2-1/2"



Diámetro de émbolo [mm]	Material	N° de material
38.1	Acero, cromado	R432013616
50.8, 63.5	Acero, cromado	R432013641



Dimensiones en pulgadas

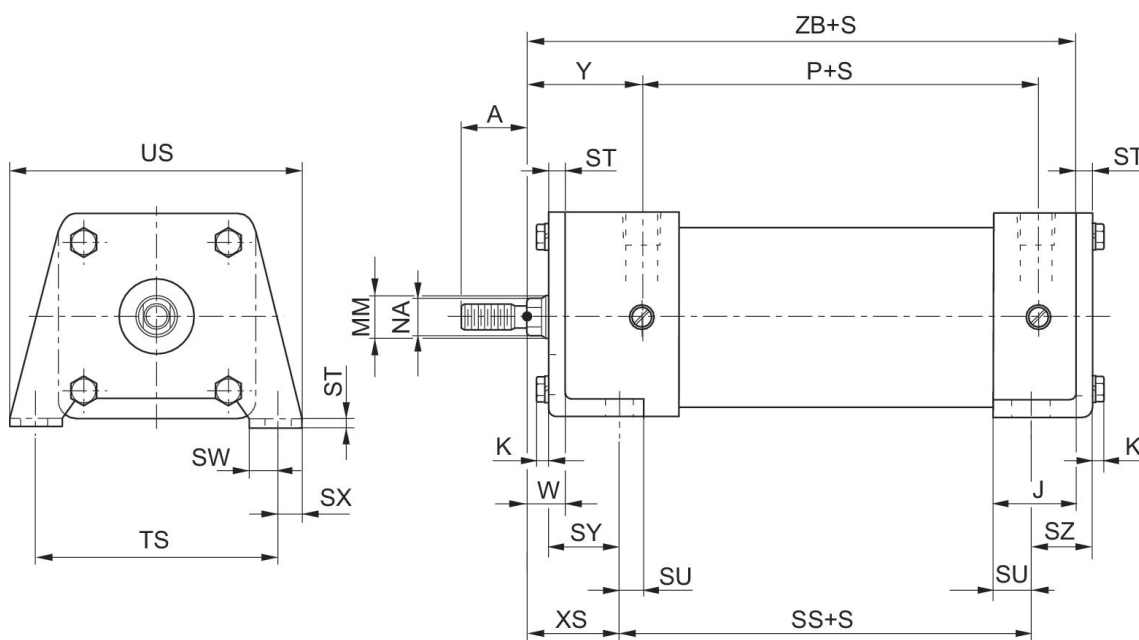
Ø	N° de material	MM	C	F	K	W	SB	SS	ST	SU
1.5	R432013616	0.625	0.75	2.00	0.23	0.59	0.44	2.88	0.12	0.48
2.0 2.5	R432013641	0.625 0.625	0.75 0.75	2.5 3.0	0.28 0.28	0.59 0.59	0.44 0.44	2.88 3.0	0.12 0.12	0.48 0.48

Ø	SW	SY	SZ	TS	US	XS	ZB
1.5	0.88	0.9	0.5	2.75	3.43	1.38	4.62
2.0 2.5	0.88 0.88	0.9 0.9	0.5 0.5	3.32 3.67	4.08 4.43	1.38 1.38	4.62 4.75

Fijación por pie, MS2 Diámetro del agujero: Ø 3-1/4" - 4"



Diámetro de émbolo [mm]	Material	N° de material
82.55	Acero, cromado	R432013648
101.6	Acero, cromado	R432013651



Dimensiones en pulgadas

Ø	N° de material	MM	E	K	W	SB	SS	ST	SU	SW
3.25	R432013648	1.0	3.75	0.34	0.75	0.56	3.25	0.25	0.62	0.5
4.0	R432013651	1.0	4.5	0.34	0.75	0.56	3.25	0.31	0.62	0.5





Ø	SX	SY	SZ	TS	US	XS	ZB
3.25	0.5	1.38	0.75	4.75	5.75	1.88	5.62
4.0	0.5	1.44	0.81	5.5	6.5	1.88	5.62

Efficient pneumatic solutions, our program: cylinders and drives, valves and valve systems, air supply management



Visit us: [Emerson.com/Aventics](https://www.emerson.com/aventics)

Your local contact: [Emerson.com/contactus](https://www.emerson.com/contactus)

-  [Emerson.com](https://www.emerson.com)
-  [Facebook.com/EmersonAutomationSolutions](https://www.facebook.com/EmersonAutomationSolutions)
-  [LinkedIn.com/company/Emerson-Automation-Solutions](https://www.linkedin.com/company/Emerson-Automation-Solutions)
-  [Twitter.com/EMR_Automation](https://twitter.com/EMR_Automation)

An example configuration is depicted on the title page. The delivered product may thus vary from that in the illustration. Subject to change. This Document, as well as the data, specifications and other information set forth in it, are the exclusive property of AVENTICS GmbH. It may not be reproduced or given to third parties without its consent. Only use the AVENTICS products shown in industrial applications. Read the product documentation completely and carefully before using the product. Observe the applicable regulations and laws of the respective country. When integrating the product into applications, note the system manufacturer's specifications for safe use of the product. The data specified only serve to describe the product. No statements concerning a certain condition or suitability for a certain application can be derived from our information. The information given does not release the user from the obligation of own judgment and verification. It must be remembered that the products are subject to a natural process of wear and aging.

The Emerson logo is a trademark and service mark of Emerson Electric Co. Brand logotype are registered trademarks of one of the Emerson family of companies. All other marks are the property of their respective owners. © 2019 Emerson Electric Co. All rights reserved.



CONSIDER IT SOLVED™