

Fissaggi a piedini



AVENTICS™

Fissaggi a piedini AVENTICS



Fissaggio a piedini



Panoramica sul prodotto

Fissaggi a piedini

Fissaggio a piedini MS1 Ø16.....	4
Fissaggio a piedini MS1, Serie CM1.....	5
Fissaggio a piedini MS1, Serie CM1.....	7
Fissaggi a piedini CNOMO NFE 49-001, Serie C12P.....	9
Fissaggi a piedini CNOMO NFE 49-001, Serie C12P esecuzione larga.....	11
Fissaggi a piedini per cilindri Serie RPC.....	13
Fissaggi a piedini per cilindri Serie RPC.....	15
Fissaggio a piedini, Serie MS1 NFPA.....	17
Fissaggio a piedini, MS2 Diametro del foro: Ø 1-1/2" - 2-1/2".....	18
Fissaggio a piedini, MS2 Diametro del foro: Ø 3-1/4" - 4".....	19
Fissaggio a piedini MS3 ISO 6432.....	20
Fissaggio a piedini MS9, Serie CM1.....	22
Fissaggio a piedini, Serie MS9 per serie cilindri SSI.....	23
Fissaggi a piedini per cilindri senz'asta Serie RTC.....	26

Elementi di bloccaggio

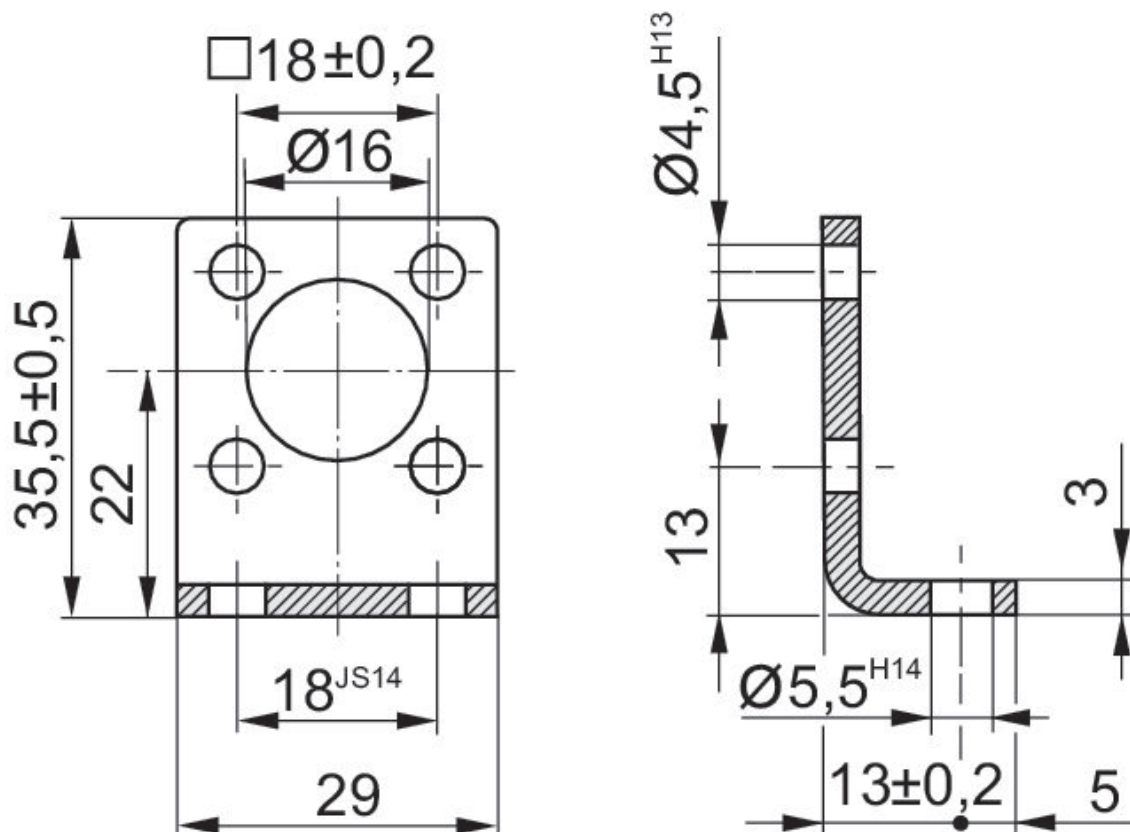
Elementi di bloccaggio per cilindri senz'asta Serie CKP.....	28
--	----

Fissaggio a piedini MS1 Ø16



Diametro pistone [mm]	per serie	Materiale	Codice
16	KPZ, CCI	Acciaio, cromato	1821332053

Dimensioni

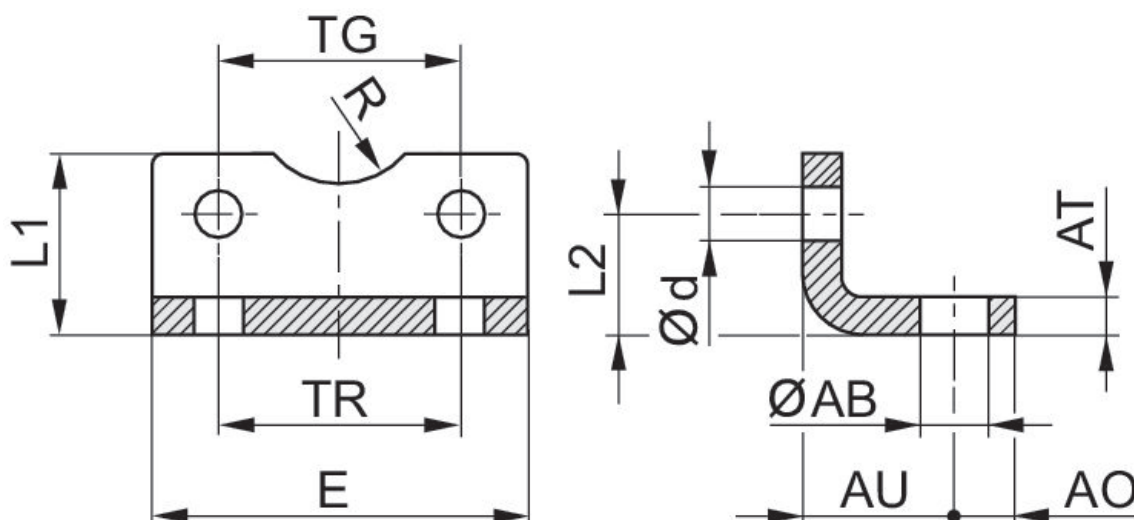


Fissaggio a piedini MS1, Serie CM1



Diametro pistone [mm]	per serie	Normalizzazione	Materiale	Codice
20	KPZ, CCI		Acciaio, cromato	1827002284
25	KPZ, CCI		Acciaio, cromato	1827002285
32	KPZ		Acciaio, cromato	1827002286
32	PRA/TRB, CCI, CVI	ISO 15552	Acciaio, cromato	1827001271
40	PRA/TRB, CCI, CVI	ISO 15552	Acciaio, cromato	1827001272
50	PRA/TRB, CCI, CVI	ISO 15552	Acciaio, cromato	1827001273
63	PRA/TRB, CCI, CVI	ISO 15552	Acciaio, cromato	1827001498
80	PRA/TRB, CCI, CVI	ISO 15552	Acciaio, cromato	1827001275
100	CCI, PRA/TRB, CVI	ISO 15552	Acciaio, cromato	1827001276
125	PRA/TRB, CVI	ISO 15552	Acciaio, cromato	1827001310
160	ITS	ISO 15552	Acciaio, cromato	1827001457
200	ITS	ISO 15552	Acciaio, cromato	1827001458
250	ITS	ISO 15552	Acciaio, cromato	1827001459

Dimensioni



Ø pistone	Codice	ØAB H14	AO	AT	AU ±0,2	Ød H13	E	L1	L2	R H15
20	1827002284	6.6	6	4 ±0,5	16	5.4	36	22	16	10
25	1827002285	6.6	6	4 ±0,5	16	5.4	40	23	17	11
32	1827002286	6.6	8	5 ±0,5	18	6.6	50	24	16	12
32	1827001271	7	8	4 ±0,3	24	6.6	48	25	15,75	15
40	1827001272	10	10	4 ±0,3	28	6.6	56	26	17	17.5
50	1827001273	10	11	5 ±0,3	32	9	68	32	21.75	20
63	1827001498	10	13	5 ±0,3	32	9	78	34	21.75	22.5
80	1827001275	12	16	6 ±0,5	41	11	98	47	27	22.5
100	1827001276	14.5	19	6 ±0,5	41	11	117	52	26.5	27.5
125	1827001310	16.5	20	8 ±1,0	45	13.5	144	69	35	30
160	1827001457	18.5	23	10 ±1,0	60	17.5	185	100	45	32.5
200	1827001458	24	26	12 ±1,0	70	17.5	220	120	47.5	37.5
250	1827001459	28	33	20 ±1,0	75	22	280	135	55	45

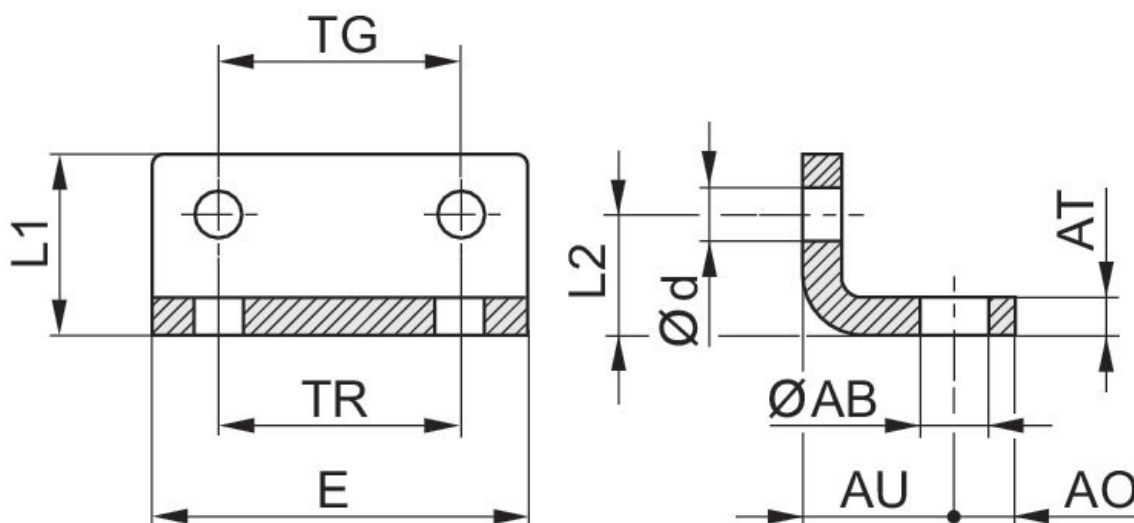
Ø pistone	TG	TR JS14
20	22 ±0,2	22
25	26 ±0,2	26
32	32 ±0,2	32
32	32,5 ±0,2	32
40	38 ±0,2	36
50	46.5 ±0,2	45
63	56.5 ±0,2	50
80	72 ±0,2	63
100	89 ±0,2	75
125	110 ±0,3	90
160	140 ±0,3	115
200	175 ±0,3	135
250	220 ±0,3	165

Fissaggio a piedini MS1, Serie CM1



Diametro pistone [mm]	per serie	Normalizzazione	Materiale	Codice
40	KPZ		Acciaio, cromato	1827002287
50	KPZ		Acciaio, cromato	1827002288
63	KPZ		Acciaio, cromato	1827002289
80	KPZ		Acciaio, cromato	1827002290
100	KPZ		Acciaio, cromato	1827002291
320	ITS	ISO 15552	Acciaio, cromato	5239010502

Dimensioni



Ø pistone	Codice	ØAB H14	AO	AT	AU ±0,2	Ød H13	E	L1	L2	TG
40	1827002287	9	8	5 ±0,5	20	6.6	60	29,5	21.5	42 ±0,2
50	1827002288	9	8	6 ±0,5	24	9	68	30	22	50 ±0,2
63	1827002289	11	12	6 ±0,5	27	9	84	39	28.5	62 ±0,2
80	1827002290	11	12	8 ±0,5	30	11	102	36,5	24.5	82 ±0,2
100	1827002291	13.5	12	8 ±0,5	33	11	123	38,5	26.5	103 ±0,2

Ø pistone	Codice	ØAB H14	AO	AT	AU ±0,2	Ød H13	E	L1	L2	TG
320	5239010502	35	45	16 ±1	85	25	350	130	65	270 ±0,3

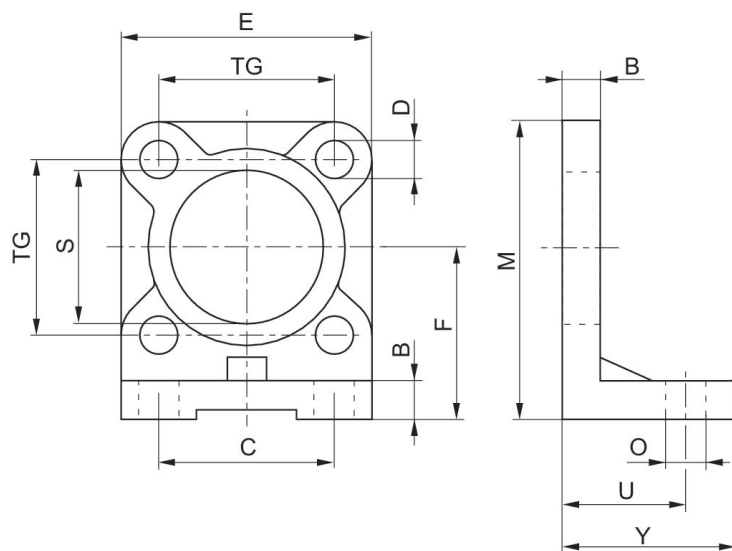
Ø pistone	TR JS14
40	42
50	50
63	62
80	82
100	103
320	200

Fissaggi a piedini CNOMO NFE 49-001, Serie C12P

Norme: CNOMO / NFE 49-001



Diametro pistone [mm]	Normalizzazione	Materiale	Codice
25	CNOMO / NFE 49-001	Alluminio	1827005878
32	CNOMO / NFE 49-001	Alluminio	1827005879
40	CNOMO / NFE 49-001	Alluminio	1827005880
50	CNOMO / NFE 49-001	Alluminio	1827005881
63	CNOMO / NFE 49-001	Alluminio	1827005882
80	CNOMO / NFE 49-001	Alluminio	1827005883
100	CNOMO / NFE 49-001	Alluminio	1827005884
125	CNOMO / NFE 49-001	Alluminio	1827005885
160	CNOMO / NFE 49-001	Alluminio	7472ZZ1418
200	CNOMO / NFE 49-001	Alluminio	7472ZZ1419



Ø pistone	Codice	B	C	D	E	F	M	O	S	TG
25	1827005878	8	24	7	40	30	50	9	25	28
32	1827005879	8	28	7	45	32	54	9	25	33
40	1827005880	8	36	7	52	36	62	9	32	40

Ø pistone	Codice	B	C	D	E	F	M	O	S	TG
50	1827005881	10	45	9	65	45	77	11	32	49
63	1827005882	10	55	9	75	50	87	11	45	59
80	1827005883	12	70	11	95	63	110	14	45	75
100	1827005884	12	90	11	115	73	130	14	55	90
125	1827005885	16	110	14	140	91	161	18	55	110
160	7472ZZ1418	20	130	18	180	115	205	22	65	140
200	7472ZZ1419	20	170	18	220	135	245	22	65	175

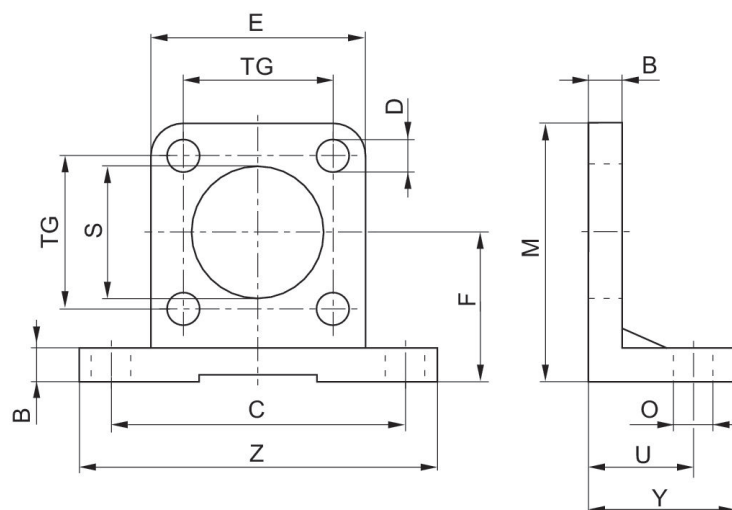
Ø pistone	U	Y
25	27	35
32	27	35
40	27	35
50	35	45
63	35	45
80	43	55
100	43	55
125	52	68
160	62	82
200	62	92

Fissaggi a piedini CNOMO NFE 49-001, Serie C12P esecuzione larga

Norme: CNOMO / NFE 49-001



Diametro pistone [mm]	Normalizzazione	Materiale	Codice
25	CNOMO / NFE 49-001	Alluminio	1827005870
32	CNOMO / NFE 49-001	Alluminio	1827005871
40	CNOMO / NFE 49-001	Alluminio	1827005872
50	CNOMO / NFE 49-001	Alluminio	1827005873
63	CNOMO / NFE 49-001	Alluminio	1827005874
80	CNOMO / NFE 49-001	Alluminio	1827005875
100	CNOMO / NFE 49-001	Alluminio	1827005876
125	CNOMO / NFE 49-001	Alluminio	1827005877
160	CNOMO / NFE 49-001	Alluminio	7472ZZ1483
200	CNOMO / NFE 49-001	Alluminio	7472ZZ1484



Ø pistone	Codice	B	C	D	E	F	M	O	S	TG
25	1827005870	8	58	7	40	30	50	9	25	28
32	1827005871	8	65	7	45	32	54	9	25	33
40	1827005872	8	72	7	52	36	62	9	32	40
50	1827005873	10	90	9	65	45	77	11	32	49

Ø pistone	Codice	B	C	D	E	F	M	O	S	TG
63	1827005874	10	100	9	75	50	87	11	45	59
80	1827005875	12	126	11	95	63	110	14	45	75
100	1827005876	12	148	11	115	73	130	14	55	90
125	1827005877	16	180	14	140	91	161	18	55	110
160	7472ZZ1483	20	230	18	180	115	205	22	65	140
200	7472ZZ1484	20	270	18	220	135	245	22	65	175

Ø pistone	U	Y	Z
25	18	35	75
32	18	35	82
40	18	35	90
50	22	45	110
63	22	45	120
80	28	55	154
100	28	55	180
125	32	67.5	215
160	40	80	275
200	40	80	318

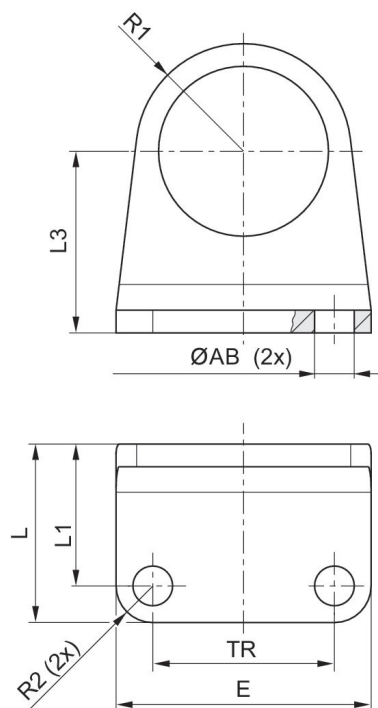
Fissaggi a piedini per cilindri Serie RPC

Per serie: RPC



Diametro pistone [mm]	Materiale	Codice
32	acciaio zincato	R412027801
40	acciaio zincato	R412027802
50	acciaio zincato	R412027803
63	acciaio zincato	R412027804

Dimensioni



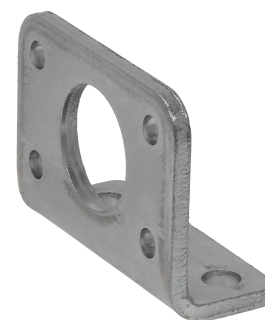
Ø pistone	Codice	Ø AB H13	AT	E	TR	Ø D	L	L1	L2	R1
32	R412027801	7	4	45	32	30	31.5	25	32	19
40	R412027802	9	4	52	36	38	38	24/30 * *con foro oblungo	36	24
50	R412027803	9	5	65	45	45	40	30	45	28
63	R412027804	9	5	70	50	45	40	30	50	35

Ø pistone	R2
32	6.5
40	8
50	10
63	10

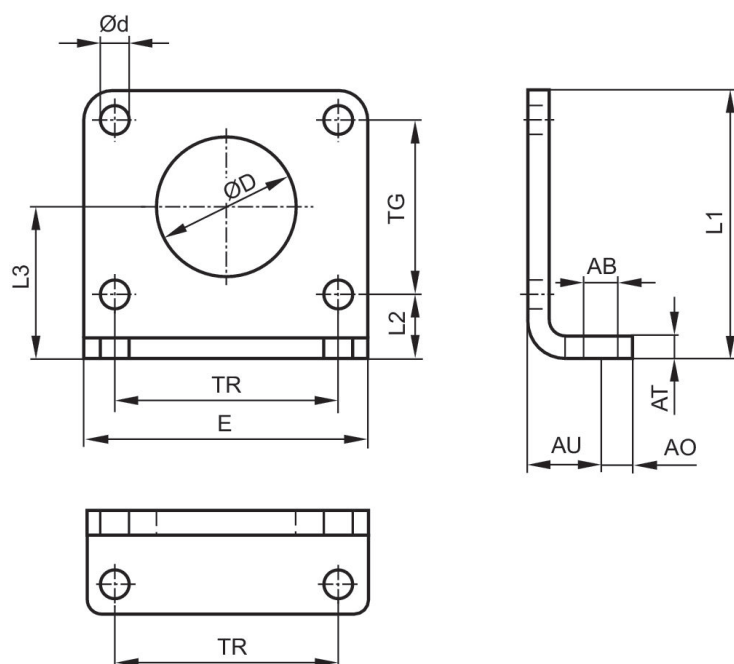
*con foro oblungo

Fissaggi a piedini per cilindri Serie RPC

Per serie: RPC



Diametro pistone [mm]	Materiale	Codice
32	Acciaio, cromato	5217000504
40	Acciaio, cromato	5217010504
50	Acciaio, cromato	5217020504
63	Acciaio, cromato	5217030504



\varnothing pistone	Codice	\varnothing AB	AO	AT	AU $\pm 0,2$	\varnothing d	E	L1	L2	L3
32	5217000504	9	10	5	20	7	72	56	18	32
40	5217010504	9	10	5	20	9	80	58	18	33
50	5217020504	11	10	6	25	9	90	75	25	45
63	5217030504	11	10	6	25	9	96	85	25	50

\varnothing pistone	\varnothing D	TG $\pm 0,2$	TR
32	30	28	52

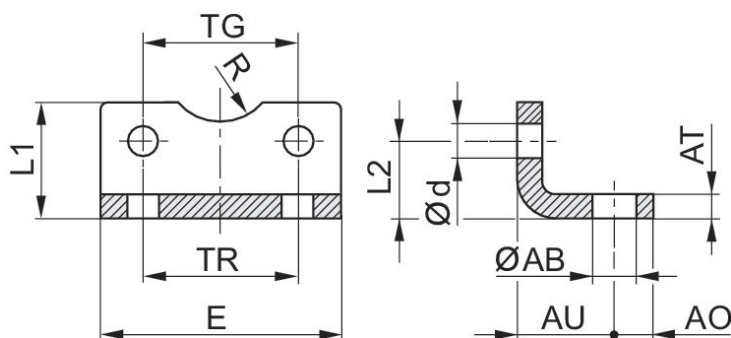
Ø pistone	Ø D	TG ±0,2	TR
40	38	30	60
50	45	40	70
63	45	50	76

Fissaggio a piedini, Serie MS1 NFPA

Norme: NFPA



Diametro pistone [mm]	Normalizzazione	Materiale	Codice
38.1	NFPA	Acciaio, cromato	R432013623
50.8	NFPA	Acciaio, cromato	R432013625
63.5	NFPA	Acciaio, cromato	R432013628
82.55	NFPA	Acciaio, cromato	R432013631
101.6	NFPA	Acciaio, cromato	R432013634



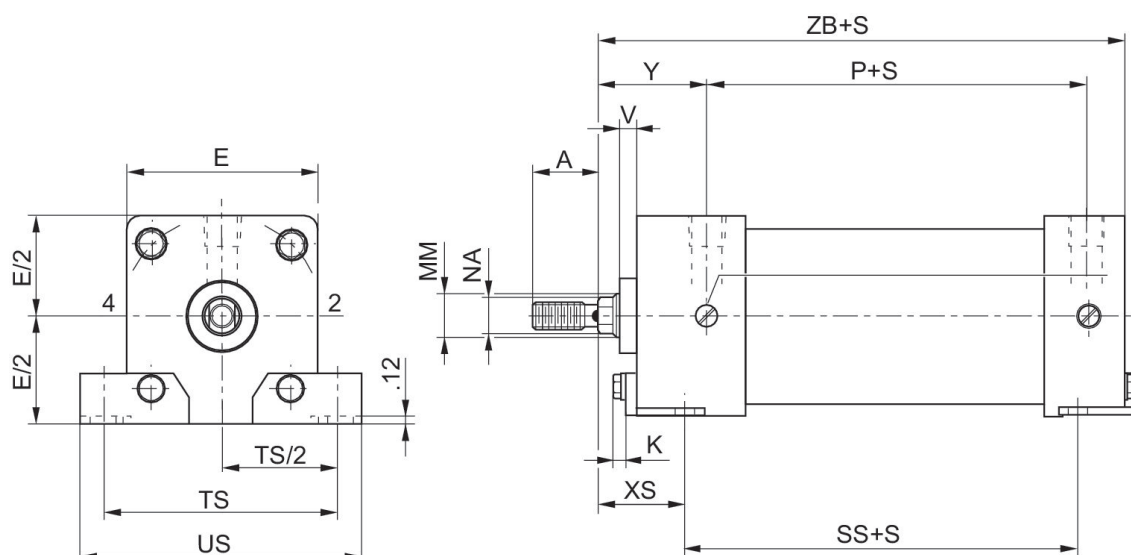
Dimensioni in pollici

Codice	Ø	AO	AT	AU ±0.2	Ød	E	L1	L2	R	TR
R432013623	1.5	0.37	0.12	-	-	2.00	-	-	-	1.25
R432013625	2.0	0.37	0.12	-	-	2.50	-	-	-	1.75
R432013628	2.5	0.37	0.12	-	-	3.00	-	-	-	2.25
R432013631	3.25	0.50	0.12	-	-	3.75	-	-	-	2.75
R432013634	4.0	0.50	0.12	-	-	4.50	-	-	-	3.50

Fissaggio a piedini, MS2 Diametro del foro: Ø 1-1/2" - 2-1/2"



Diametro pistone [mm]	Materiale	Codice
38.1	Acciaio, cromato	R432013616
50.8, 63.5	Acciaio, cromato	R432013641



Dimensioni in pollici

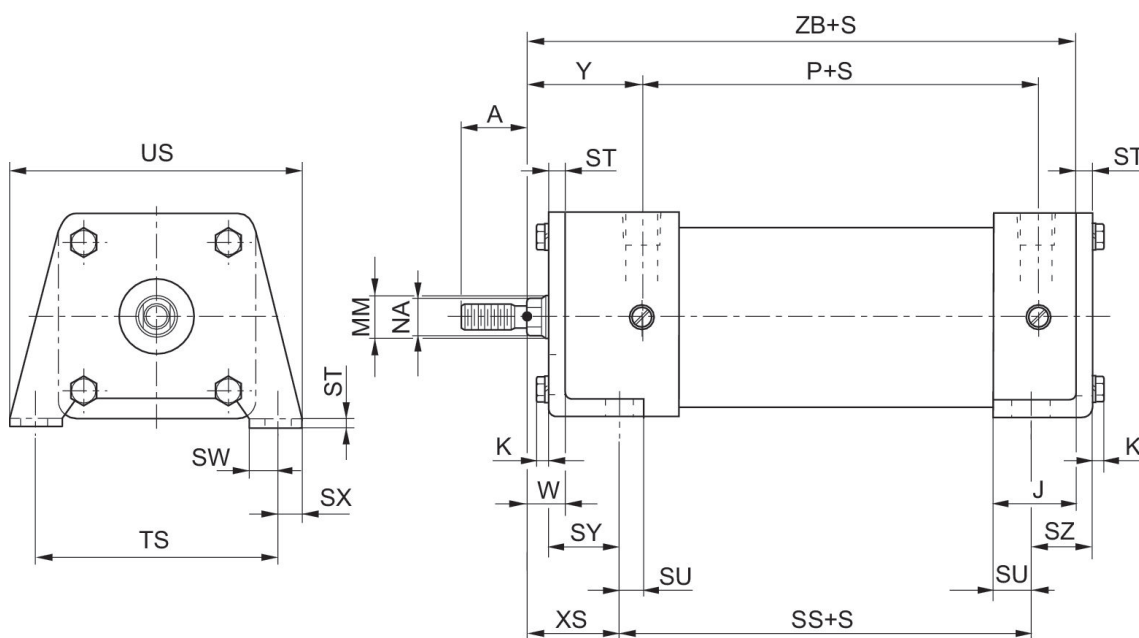
Ø	Codice	MM	C	F	K	W	SB	SS	ST	SU
1.5	R432013616	0.625	0.75	2.00	0.23	0.59	0.44	2.88	0.12	0.48
2.0 2.5	R432013641	0.625 0.625	0.75 0.75	2.5 3.0	0.28 0.28	0.59 0.59	0.44 0.44	2.88 3.0	0.12 0.12	0.48 0.48

Ø	SW	SY	SZ	TS	US	XS	ZB
1.5	0.88	0.9	0.5	2.75	3.43	1.38	4.62
2.0 2.5	0.88 0.88	0.9 0.9	0.5 0.5	3.32 3.67	4.08 4.43	1.38 1.38	4.62 4.75

Fissaggio a piedini, MS2 Diametro del foro: Ø 3-1/4" - 4"



Diametro pistone [mm]	Materiale	Codice
82.55	Acciaio, cromato	R432013648
101.6	Acciaio, cromato	R432013651



Dimensioni in pollici

Ø	Codice	MM	E	K	W	SB	SS	ST	SU	SW
3.25	R432013648	1.0	3.75	0.34	0.75	0.56	3.25	0.25	0.62	0.5
4.0	R432013651	1.0	4.5	0.34	0.75	0.56	3.25	0.31	0.62	0.5

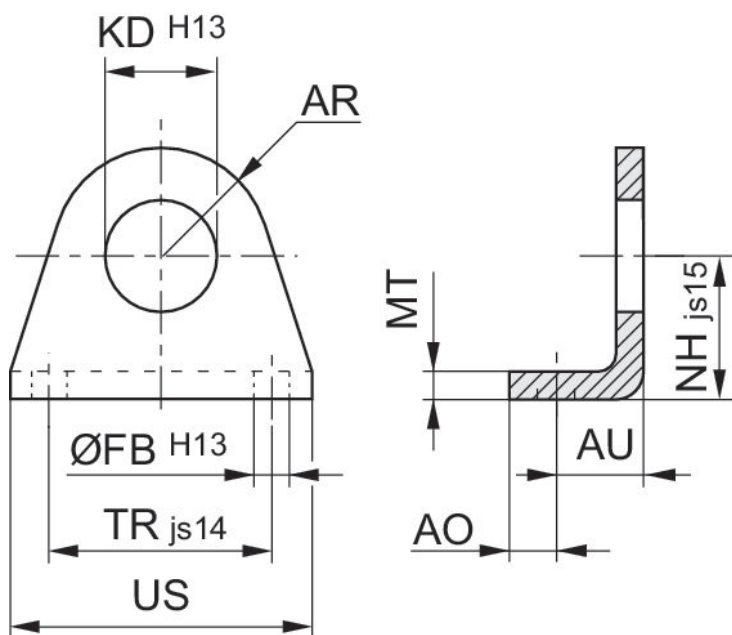
Ø	SX	SY	SZ	TS	US	XS	ZB
3.25	0.5	1.38	0.75	4.75	5.75	1.88	5.62
4.0	0.5	1.44	0.81	5.5	6.5	1.88	5.62

Fissaggio a piedini MS3 ISO 6432

Norme: ISO 6432



Diametro pistone [mm]	Normalizzazione	Materiale	Codice
8, 10	ISO 6432	Acciaio, cromato	1821332029
12, 16	ISO 6432	Acciaio, cromato	1821332028
20, 25	ISO 6432	Acciaio, cromato	1821332027
8, 10	ISO 6432	Acciaio inox	3322210000
12, 16	ISO 6432	Acciaio inox	3322216000
20, 25	ISO 6432	Acciaio inox	3322220000
32	ISO 6432	Acciaio inox	3322232000



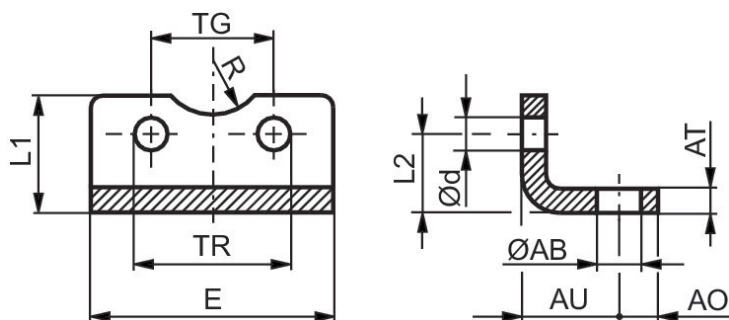
Ø pistone	Codice	AO	AR	AU	Ø FB H13	Ø KD H13	MT	NH ±0,3 js15	TR js14	US
8, 10	3322210000	5	10	11	4.5	12	3	16	25	35
8, 10	1821332029	5	10	11	4.5	12.1	3	16	25	35
12, 16	3322216000	6	12.5	14	5.5	16.1	4	20	32	42
12, 16	1821332028	6	13	14	5.5	16.1	4	20	32	42

Ø pistone	Codice	AO	AR	AU	Ø FB H13	Ø KD H13	MT	NH ±0,3 js15	TR js14	US
20, 25	3322220000	8	20	17.5	6.6	22.1	5	25	40	54
20, 25	1821332027	8	20	17	6.6	22.1	5	25	40	54
32	3322232000	9	24	20	6.6	30.1	5	32	48	65

Fissaggio a piedini MS9, Serie CM1



Diametro pistone [mm]	Materiale	Codice
32	Acciaio, cromato	1827001018
40	Acciaio, cromato	1827001019
50	Acciaio, cromato	1827001020
63	Acciaio, cromato	1827020085
80	Acciaio, cromato	1827001022
100	Acciaio, cromato	1827001023



Ø pistone	Codice	Ø AB H13	AO	AT	AU	Ø d	E	L1	L2	R
32	1827001018	7	12	5	18	6.6	79	30	15.8	15
40	1827001019	10	12	5	18	6.6	90	30	17	17.5
50	1827001020	10	14	5	21	9	110	35	21.7	20
63	1827020085	10	14	5	21	9	120	35	21.7	25
80	1827001022	12	13	5	27	11	153	50	27	22.5
100	1827001023	14.5	13	5	27	11	178	50	26.5	27.5

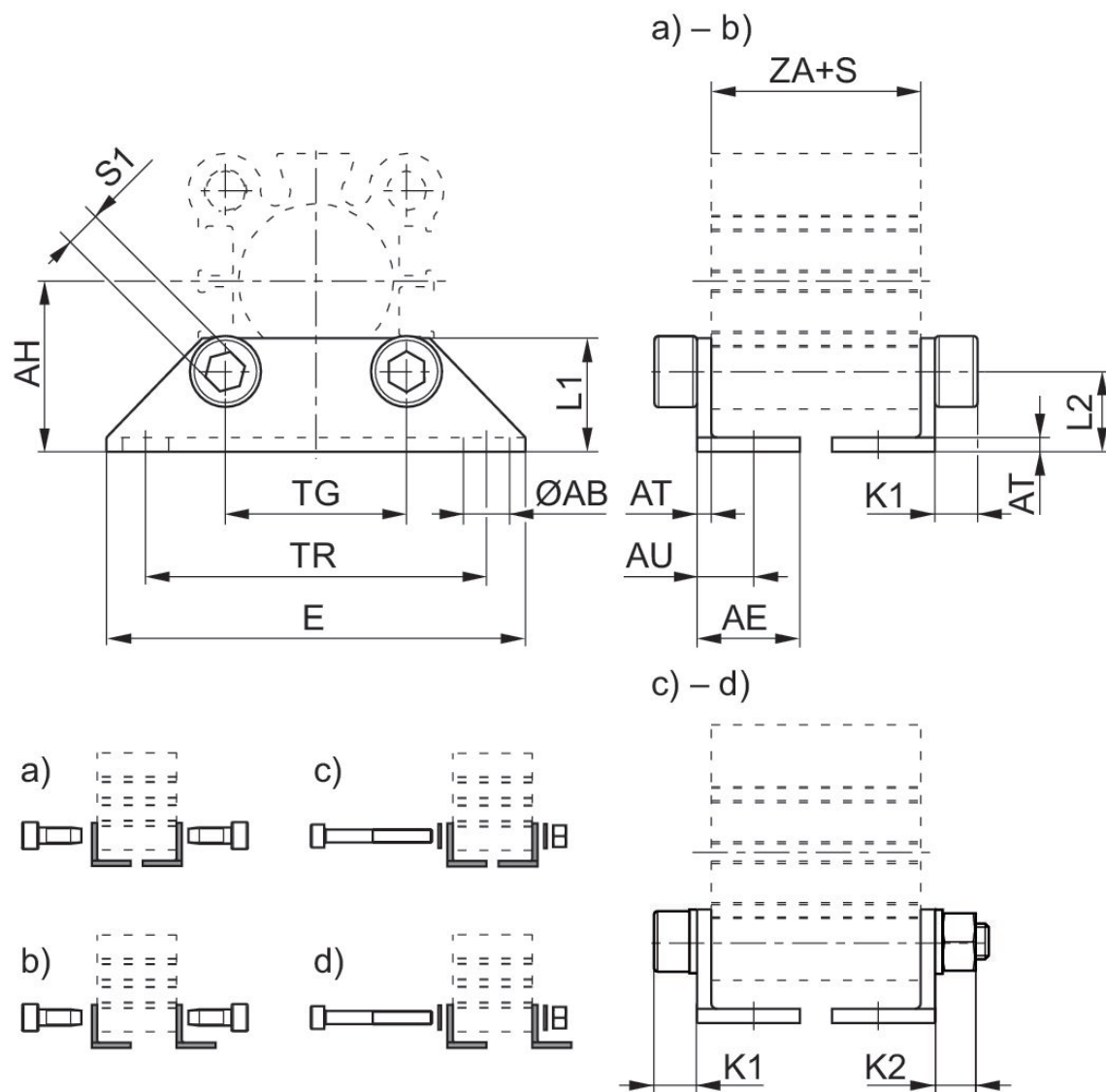
Ø pistone	TG ±0,1	TR JS14
32	32.5	65
40	38	75
50	46.5	90
63	56.5	100
80	72	128
100	89	148

Fissaggio a piedini, Serie MS9 per serie cilindri SSI



Diametro pistone [mm]	Materiale	Codice
12	Acciaio inox	R402006266
16	Acciaio inox	R402006267
20	Acciaio inox	R402006268
25	Acciaio inox	R402006269
32	Acciaio inox	R402006270
40	Acciaio inox	R402006271
50	Acciaio inox	R402006272
63	Acciaio inox	R402006273
80	Acciaio, cromato	R402006274
100	Acciaio, cromato	R402006275

Dimensioni



S = corsa

Dimensioni e opzioni di montaggio in funzione del cilindro

Ø pistone	Codice	Opzioni di montaggio	ZA+S, min.	Corsa min. (con pistone magnetico)	Corsa min. (senza pistone magnetico)	Lunghezza della vite di fissaggio passante	K1	K2	S1	Ø AB
12	R402006266	b)	21 mm	2 mm	4 mm		4	-	3	4,5
		a)-b)	22 mm	2 mm	5 mm		4		3	
16	R402006267	b)	21 mm	2 mm	4 mm		4	-	3	4,5
		a)-b)	22 mm	2 mm	4 mm		4		3	
20	R402006268	d)	23,5 mm	2 mm	4 mm	45 mm	6	5,7	4	6,5
		c)-d)	26,5 mm	2 mm	7 mm		6	5,7	4	
		a)-b)	29,5 mm	2 mm	10 mm		6	-	5	
25	R402006269	d)	26,5 mm	2 mm	4 mm	45 mm	6	5,7	4	6,5
		a)-b)	29,5 mm	2 mm	7 mm		6	-	5	

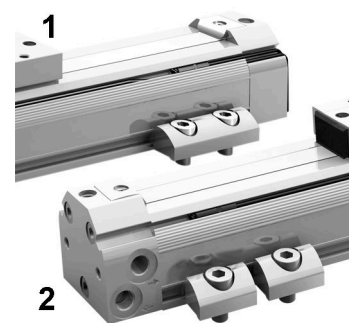
Ø pistone	Codice	Opzioni di montaggio	ZA+S, min.	Corsa min. (con pistone magnetico)	Corsa min. (senza pistone magnetico)	Lunghezza della vite di fissaggio passante	K1	K2	S1	Ø AB
32	R402006270	d)	27 mm	2 mm	4 mm	50 mm	6	5,7	4	6,5
		c)-d)	29 mm	2 mm	6 mm		6	5,7	4	
		a)-b)	35 mm	2 mm	12 mm		6	-	5	
40	R402006271	c)-d)	33,5 mm	2 mm	4 mm	50 mm	6	5,7	4	6,5
		a)-b)	33,5 mm	2 mm	6 mm		6	-	5	
50	R402006272	d)	34,5 mm	2 mm	4 mm	60 mm	7,6	6,8	5	9
		c)-d)	39,5 mm	2 mm	9 mm		7,6	6,8	5	
		a)-b)	45,5 mm	5 mm	15 mm		8	-	6	
63	R402006273	d)	40 mm	2 mm	4 mm	80 mm	9,6	8,4	6	11
		c)-d)	43 mm	3 mm	7 mm		9,6	8,4	6	
		a)-b)	53 mm	7 mm	17 mm		10	-	8	
80	R402006274	d)	47,5 mm	2 mm	4 mm	90 mm	12	10,4	8	13
		c)-d)	51,5 mm	2 mm	8 mm		12	10,4	8	
		a)-b)	61,5 mm	8 mm	18 mm		12	-	10	
100	R402006275	d)	57 mm	2 mm	4 mm	90 mm	12	10,4	8	13
		c)-d)	58 mm	2 mm	5 mm		12	10,4	8	
		a)-b)	61 mm	2 mm	8 mm		12	-	10	

Ø pistone	AE	AH	AT	AU	E	L1	L2	TG	TR
12	12,5	17	2	8	44	13	9,3	15,5	34
16	12,5	19	2	8	47	13	9	20	38
20	14,5	24	2	8	59	16	11,3	25,5	48
25	16	26	2	9,5	63	17	12	28	52
32	16,8	30	3	11	69	18,5	13	34	57
40	17	33	3	11	75	20	13	40	64
50	22	39	3	14,5	93,5	25	14	50	79
63	25	46	4	17	113	25	16	60	95
80	30	59	5	20	138	35	20,5	77	118
100	33,5	71	5	22	159	40	24	94	137

Fornitura: 2 fissaggi a piedini incl. viti di fissaggio
 ZA + S = lunghezza cilindro incl. corsa
 S = corsa

Fissaggi a piedini per cilindri senz'asta Serie RTC

Per serie: RTC

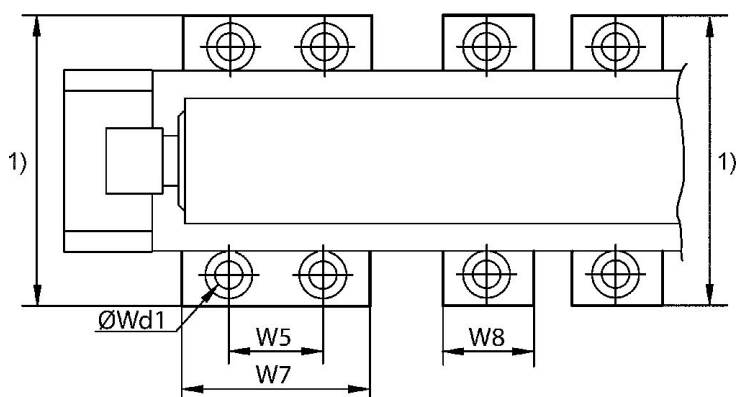


Diametro pistone [mm]	Materiale	Codice
16, 25	Alluminio	R402003401
32, 40	Alluminio	R402003402
50, 63, 80	Alluminio	R402003403
16, 25	Alluminio	R402003404
32, 40	Alluminio	R402003405
50, 63, 80	Alluminio	R402005912

Quantità



Dimensioni

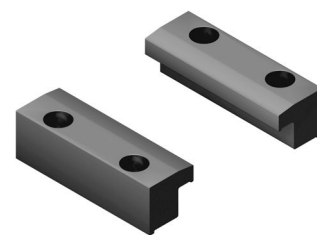


1) vedere la scheda dati della rispettiva variante di prodotto

Serie	Codice	Ø pistone	Per serie	Wd1	W5	W7	W8	Fig.
M41	R402003401	16, 25	RTC-BV, RTC-CG, RTC-HD, RTC-SB	6,8	30	60	–	Fig. 1
M41	R402003402	32, 40	RTC-BV, RTC-CG, RTC-HD, RTC-SB	8,8	30	60	–	Fig. 1
M41	R402003403	50, 63, 80	RTC-BV, RTC-CG, RTC-HD, RTC-SB	13	40	80	–	Fig. 1
M48	R402003404	16, 25	RTC-BV, RTC-CG, RTC-HD, RTC-SB	6,8	–	–	30	Fig. 2
M48	R402003405	32, 40	RTC-BV, RTC-CG, RTC-HD, RTC-SB	8,8	–	–	30	Fig. 2
M48	R402005912	50, 63, 80	RTC-BV, RTC-CG, RTC-HD, RTC-SB	13	–	–	40	Fig. 2

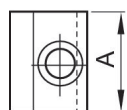
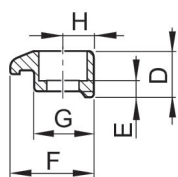
Ø pistone	2 set fino a una lunghezza corsa di	3 set fino a una lunghezza corsa di	1 set aggiuntivo per ogni lunghezza corsa di
16	1200	1600	800
25	1400	1800	900
32	1500	2000	1000
40	1600	2100	1050
50	1700	2200	1100
63	1900	2400	1200
80	2300	3000	1500

Elementi di bloccaggio per cilindri senz'asta Serie CKP

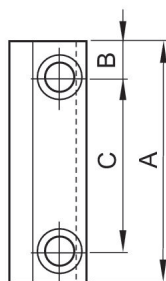


Materiale	Codice
Alluminio	R037531000
Alluminio	R037531032
Alluminio	R037531033
Alluminio	R037531026
Alluminio	R037541026
Alluminio	R037551000
Alluminio	R037551033
Alluminio	R037551034

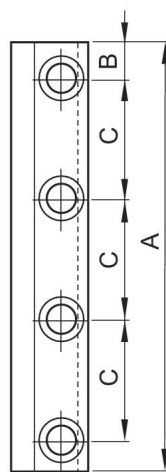
elementi di bloccaggio



Typ 1



Typ 2



Typ 3

Codice	1)	Typ	A	B	C	D	E	F	G	H
R037531000	M4	1	25	-	-	9	4.6	14.5	10.5	5
R037531002	M4	3	87	6	25	9	4.6	14.5	10.5	5
R037531003	M4	3	107	8.5	30	9	4.6	14.5	10.5	5
R037531032	M4	2	72	11	50	9	4.6	14.5	10.5	5
R037531033	M4	2	62	11	40	9	4.6	14.5	10.5	5
R037531026	M4	3	77	8.5	20	9	4.6	14.5	10.5	5
R037541002	M5	3	107	8.5	30	11.5	4.8	19.3	14	7
R037541026	M5	3	77	8.5	20	11.5	4.8	19.3	14	7
R037551000	M6	1	25	-	-	11.5	5.3	19.3	14	7





Codice	1)	Typ	A	B	C	D	E	F	G	H
R037551002	M6	3	142	11	40	11.5	5.3	19.3	14	7
R037551033	M6	2	72	11	50	11.5	5.3	19.3	14	7
R037551034	M6	2	62	11	40	11.5	5.3	19.3	14	7
R037551023	M6	2	47	8.5	30	11.5	5.3	19.3	14	7

1) svasatura per vite

Efficient pneumatic solutions, our program:
cylinders and drives, valves and valve systems,
air supply management, proportional pressure
control valves



Visit us: www.Emerson.com/aventics
Your local contact: Emerson.com/contactus

-  Emerson.com
-  Facebook.com/EmersonAutomationSolutions
-  LinkedIn.com/company/Emerson-Automation-Solutions
-  Twitter.com/EMR_Automation



The Emerson logo is a trademark and service mark of Emerson Electric Co. AVENTICS is a registered trademark of one of the Emerson family of companies. All other trademarks are the property of their respective owners. © 2020 Emerson Electric Co. All rights reserved.



CONSIDER IT SOLVED™