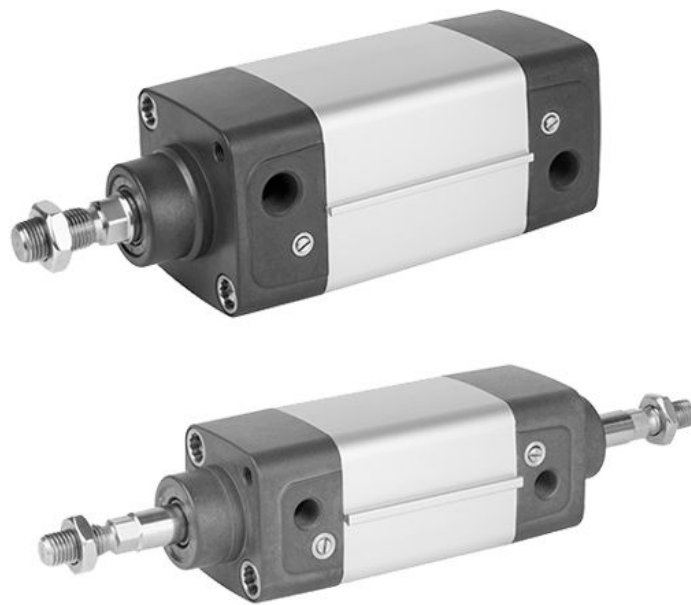


CCL-IS



AVENTICS™

AVENTICS CCL-IS 系列标准型气  
缸 (ISO 1552)

  
EMERSON™

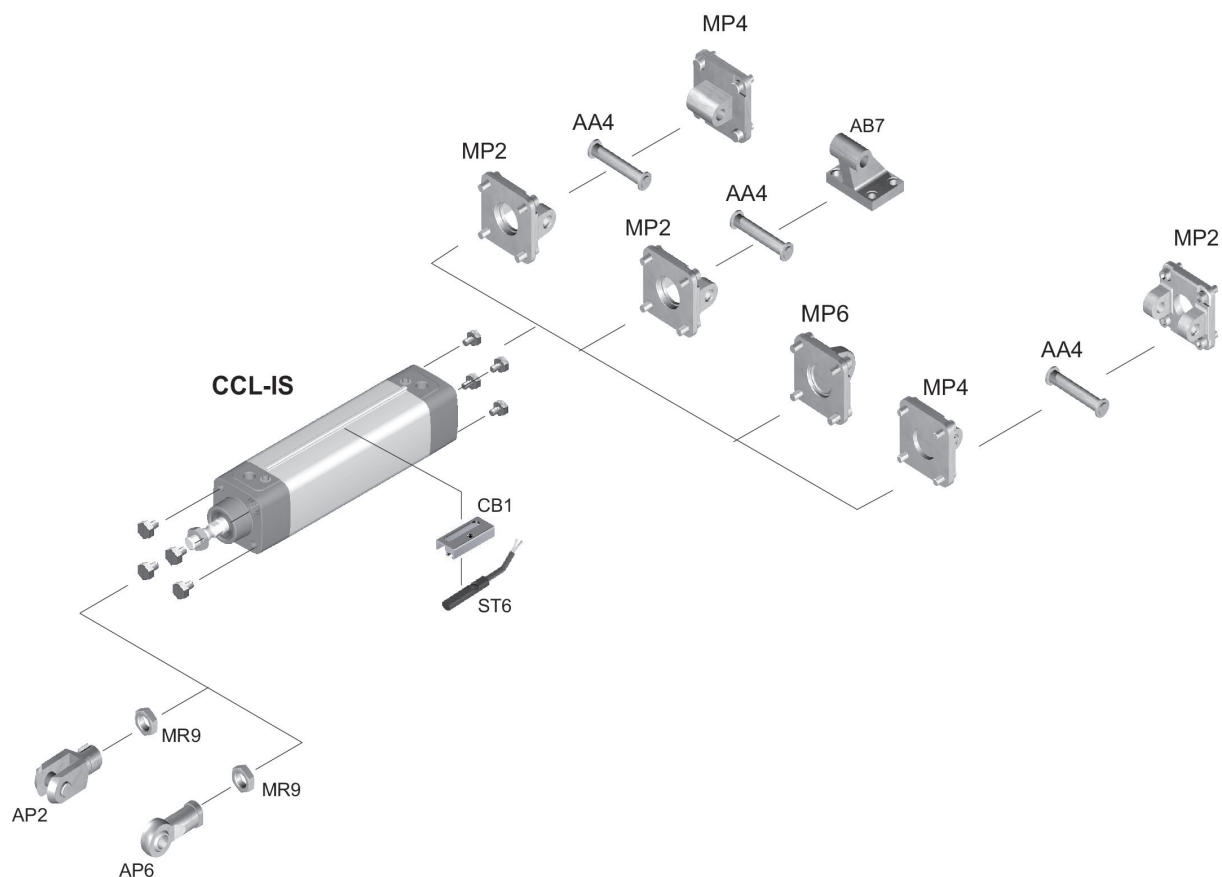
## CCL-IS 系列

安沃驰 CCL-IS 系列 (ISO 15552) 气缸的清洁设计专门用于食品行业的包装应用。它采用独特的实用传感器安装，而且其光洁设计具备了高效、清洁简便和维护周期频率低的优势。

- 易于清洁的阳极氧化表面
- 刮板和润滑剂 (NSF-H1) 达到食用级别
- 针对未被使用的安装孔的卫生防护盖
- 提供 25 mm 至 125 mm 直径的八种活塞尺寸
- 可以选择弹性或气动缓冲
- 在后盖配置供气和排气的空气压缩接口选项，增加了在设计系统管路方案时的灵活性。

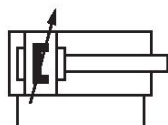


## 总览图



ISO 15552 , 系列 CCL-IS

ISO 15552  
标准气缸  
工业标准  
适用于食品行业  
ATEX 中可选  
增加腐蚀保护  
单的  
活塞带磁  
冲缓  
外螺纹  
内螺纹  
适用于食品行业  
双作用式  
可选耐热的  
ATEX 中可选



活塞- Ø [mm]	行程 [mm]	接口	缓冲	磁性销钉	活塞杆螺纹	防尘圈	缩回运动的 活塞力 [N]	伸出运动的 活塞力 [N]	物料号
25	25	G 1/8	冲缓	活塞带磁	M10x1,25	标准工业防 尘刮环	260	309	R480671114
25	50	G 1/8	冲缓	活塞带磁	M10x1,25	标准工业防 尘刮环	260	309	R480671115
25	80	G 1/8	冲缓	活塞带磁	M10x1,25	标准工业防 尘刮环	260	309	R480671116
25	100	G 1/8	冲缓	活塞带磁	M10x1,25	标准工业防 尘刮环	260	309	R480671117
25	125	G 1/8	冲缓	活塞带磁	M10x1,25	标准工业防 尘刮环	260	309	R480671118
25	160	G 1/8	冲缓	活塞带磁	M10x1,25	标准工业防 尘刮环	260	309	R480671119
25	200	G 1/8	冲缓	活塞带磁	M10x1,25	标准工业防 尘刮环	260	309	R480671120
25	250	G 1/8	冲缓	活塞带磁	M10x1,25	标准工业防 尘刮环	260	309	R480671121
25	320	G 1/8	冲缓	活塞带磁	M10x1,25	标准工业防 尘刮环	260	309	R480671122
25	400	G 1/8	冲缓	活塞带磁	M10x1,25	标准工业防 尘刮环	260	309	R480671123
25	500	G 1/8	冲缓	活塞带磁	M10x1,25	标准工业防 尘刮环	260	309	R480671124
32	25	G 1/8	冲缓	活塞带磁	M10x1,25	标准工业防 尘刮环	435	507	R480060005
32	50	G 1/8	冲缓	活塞带磁	M10x1,25	标准工业防 尘刮环	435	507	R480058830
32	80	G 1/8	冲缓	活塞带磁	M10x1,25	标准工业防 尘刮环	435	507	R480060006
32	100	G 1/8	冲缓	活塞带磁	M10x1,25	标准工业防 尘刮环	435	507	R480059075
32	125	G 1/8	冲缓	活塞带磁	M10x1,25	标准工业防 尘刮环	435	507	R480060007

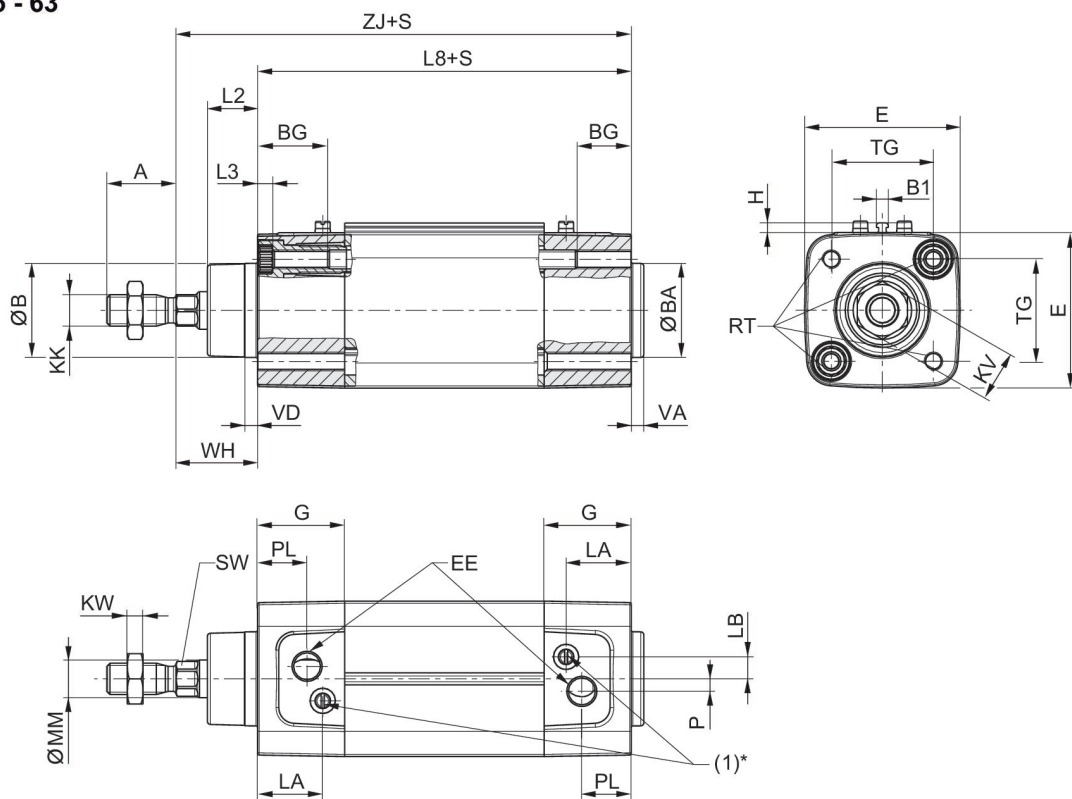
活塞-Ø [mm]	行程 [mm]	接口	缓冲	磁性销钉	活塞杆螺纹	防尘圈	缩回运动的 活塞力 [N]	伸出运动的 活塞力 [N]	物料号
32	160	G 1/8	冲缓	活塞带磁	M10x1,25	标准工业防 尘刮环	435	507	R480060008
32	200	G 1/8	冲缓	活塞带磁	M10x1,25	标准工业防 尘刮环	435	507	R480060009
32	250	G 1/8	冲缓	活塞带磁	M10x1,25	标准工业防 尘刮环	435	507	R480060010
32	320	G 1/8	冲缓	活塞带磁	M10x1,25	标准工业防 尘刮环	435	507	R480060011
32	400	G 1/8	冲缓	活塞带磁	M10x1,25	标准工业防 尘刮环	435	507	R480060012
32	500	G 1/8	冲缓	活塞带磁	M10x1,25	标准工业防 尘刮环	435	507	R480060013
40	25	G 1/4	冲缓	活塞带磁	M12x1,25	标准工业防 尘刮环	665	792	R480060018
40	50	G 1/4	冲缓	活塞带磁	M12x1,25	标准工业防 尘刮环	665	792	R480059528
40	80	G 1/4	冲缓	活塞带磁	M12x1,25	标准工业防 尘刮环	665	792	R480060019
40	100	G 1/4	冲缓	活塞带磁	M12x1,25	标准工业防 尘刮环	665	792	R480060020
40	125	G 1/4	冲缓	活塞带磁	M12x1,25	标准工业防 尘刮环	665	792	R480060021
40	160	G 1/4	冲缓	活塞带磁	M12x1,25	标准工业防 尘刮环	665	792	R480059526
40	200	G 1/4	冲缓	活塞带磁	M12x1,25	标准工业防 尘刮环	665	792	R480060022
40	250	G 1/4	冲缓	活塞带磁	M12x1,25	标准工业防 尘刮环	665	792	R480060023
40	320	G 1/4	冲缓	活塞带磁	M12x1,25	标准工业防 尘刮环	665	792	R480060024
40	400	G 1/4	冲缓	活塞带磁	M12x1,25	标准工业防 尘刮环	665	792	R480059529
40	500	G 1/4	冲缓	活塞带磁	M12x1,25	标准工业防 尘刮环	665	792	R480060025
50	25	G 1/4	冲缓	活塞带磁	M16x1,5	标准工业防 尘刮环	1039	1237	R480060026
50	50	G 1/4	冲缓	活塞带磁	M16x1,5	标准工业防 尘刮环	1039	1237	R480060027
50	80	G 1/4	冲缓	活塞带磁	M16x1,5	标准工业防 尘刮环	1039	1237	R480060028
50	100	G 1/4	冲缓	活塞带磁	M16x1,5	标准工业防 尘刮环	1039	1237	R480060029
50	125	G 1/4	冲缓	活塞带磁	M16x1,5	标准工业防 尘刮环	1039	1237	R480060030
50	160	G 1/4	冲缓	活塞带磁	M16x1,5	标准工业防 尘刮环	1039	1237	R480060031
50	200	G 1/4	冲缓	活塞带磁	M16x1,5	标准工业防 尘刮环	1039	1237	R480060032
50	250	G 1/4	冲缓	活塞带磁	M16x1,5	标准工业防 尘刮环	1039	1237	R480060033



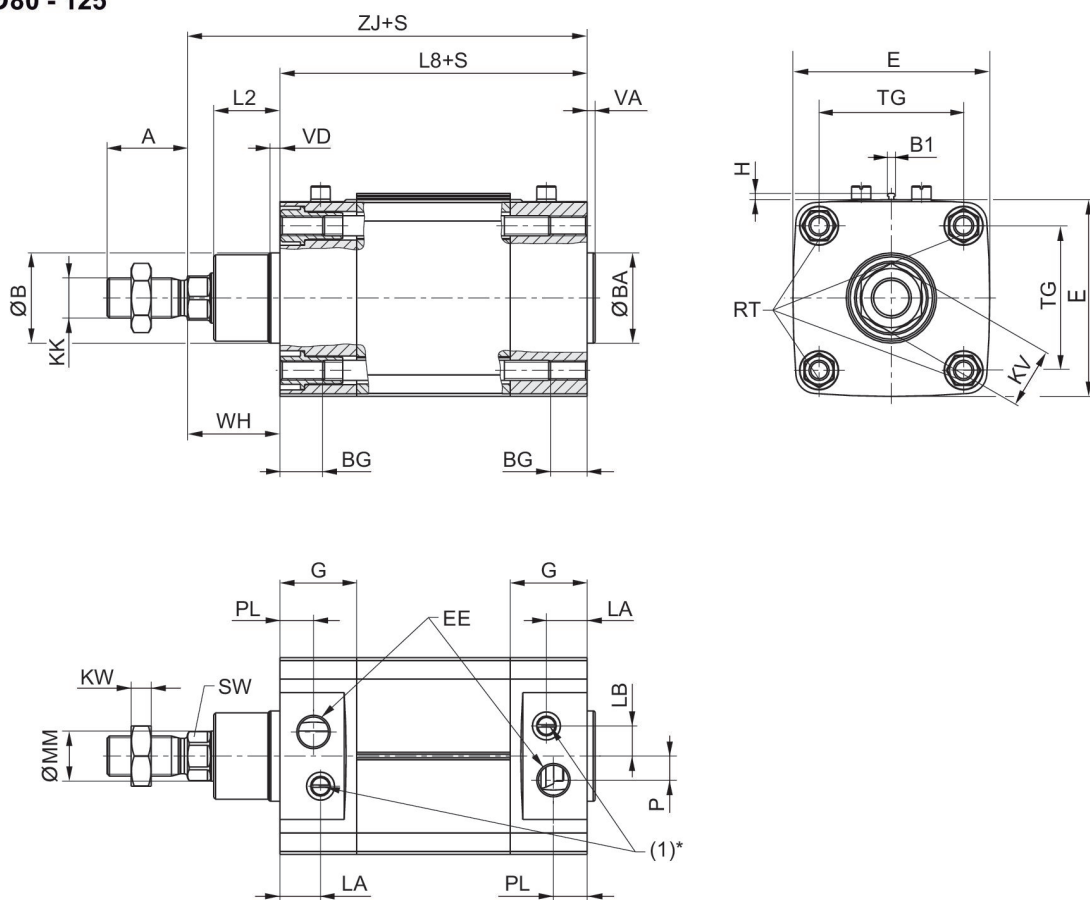
活塞-Ø [mm]	行程 [mm]	接口	缓冲	磁性销钉	活塞杆螺纹	防尘圈	缩回运动的 活塞力 [N]	伸出运动的 活塞力 [N]	物料号
50	320	G 1/4	冲缓	活塞带磁	M16x1,5	标准工业防 尘刮环	1039	1237	R480060034
50	400	G 1/4	冲缓	活塞带磁	M16x1,5	标准工业防 尘刮环	1039	1237	R480058941
50	500	G 1/4	冲缓	活塞带磁	M16x1,5	标准工业防 尘刮环	1039	1237	R480060035
63	25	G 3/8	冲缓	活塞带磁	M16x1,5	标准工业防 尘刮环	1766	1964	R480060036
63	50	G 3/8	冲缓	活塞带磁	M16x1,5	标准工业防 尘刮环	1766	1964	R480058890
63	80	G 3/8	冲缓	活塞带磁	M16x1,5	标准工业防 尘刮环	1766	1964	R480060037
63	100	G 3/8	冲缓	活塞带磁	M16x1,5	标准工业防 尘刮环	1766	1964	R480060038
63	125	G 3/8	冲缓	活塞带磁	M16x1,5	标准工业防 尘刮环	1766	1964	R480060039
63	160	G 3/8	冲缓	活塞带磁	M16x1,5	标准工业防 尘刮环	1766	1964	R480060040
63	200	G 3/8	冲缓	活塞带磁	M16x1,5	标准工业防 尘刮环	1766	1964	R480060041
63	250	G 3/8	冲缓	活塞带磁	M16x1,5	标准工业防 尘刮环	1766	1964	R480060043
63	320	G 3/8	冲缓	活塞带磁	M16x1,5	标准工业防 尘刮环	1766	1964	R480060042
63	400	G 3/8	冲缓	活塞带磁	M16x1,5	标准工业防 尘刮环	1766	1964	R480060044
63	500	G 3/8	冲缓	活塞带磁	M16x1,5	标准工业防 尘刮环	1766	1964	R480060045
80	25	G 3/8	冲缓	活塞带磁	M20x1,5	标准工业防 尘刮环	2857	3167	R480060060
80	50	G 3/8	冲缓	活塞带磁	M20x1,5	标准工业防 尘刮环	2857	3167	R480060061
80	80	G 3/8	冲缓	活塞带磁	M20x1,5	标准工业防 尘刮环	2857	3167	R480060063
80	100	G 3/8	冲缓	活塞带磁	M20x1,5	标准工业防 尘刮环	2857	3167	R480060064
80	125	G 3/8	冲缓	活塞带磁	M20x1,5	标准工业防 尘刮环	2857	3167	R480059699
80	160	G 3/8	冲缓	活塞带磁	M20x1,5	标准工业防 尘刮环	2857	3167	R480060065
80	200	G 3/8	冲缓	活塞带磁	M20x1,5	标准工业防 尘刮环	2857	3167	R480059532
80	250	G 3/8	冲缓	活塞带磁	M20x1,5	标准工业防 尘刮环	2857	3167	R480060066
80	320	G 3/8	冲缓	活塞带磁	M20x1,5	标准工业防 尘刮环	2857	3167	R480060067
80	400	G 3/8	冲缓	活塞带磁	M20x1,5	标准工业防 尘刮环	2857	3167	R480060068
80	500	G 3/8	冲缓	活塞带磁	M20x1,5	标准工业防 尘刮环	2857	3167	R480060069

活塞-Ø [mm]	行程 [mm]	接口	缓冲	磁性销钉	活塞杆螺纹	防尘圈	缩回运动的 活塞力 [N]	伸出运动的 活塞力 [N]	物料号
100	25	G 1/2	冲缓	活塞带磁	M20x1,5	标准工业防 尘刮环	4639	4948	R480060070
100	50	G 1/2	冲缓	活塞带磁	M20x1,5	标准工业防 尘刮环	4639	4948	R480060071
100	80	G 1/2	冲缓	活塞带磁	M20x1,5	标准工业防 尘刮环	4639	4948	R480060072
100	100	G 1/2	冲缓	活塞带磁	M20x1,5	标准工业防 尘刮环	4639	4948	R480060073
100	125	G 1/2	冲缓	活塞带磁	M20x1,5	标准工业防 尘刮环	4639	4948	R480060074
100	160	G 1/2	冲缓	活塞带磁	M20x1,5	标准工业防 尘刮环	4639	4948	R480060075
100	200	G 1/2	冲缓	活塞带磁	M20x1,5	标准工业防 尘刮环	4639	4948	R480060076
100	250	G 1/2	冲缓	活塞带磁	M20x1,5	标准工业防 尘刮环	4639	4948	R480058909
100	320	G 1/2	冲缓	活塞带磁	M20x1,5	标准工业防 尘刮环	4639	4948	R480060077
100	400	G 1/2	冲缓	活塞带磁	M20x1,5	标准工业防 尘刮环	4639	4948	R480060078
100	500	G 1/2	冲缓	活塞带磁	M20x1,5	标准工业防 尘刮环	4639	4948	R480060079
125	25	G 1/2	冲缓	活塞带磁	M27x2	标准工业防 尘刮环	7224	7731	R480060080
125	50	G 1/2	冲缓	活塞带磁	M27x2	标准工业防 尘刮环	7224	7731	R480060081
125	80	G 1/2	冲缓	活塞带磁	M27x2	标准工业防 尘刮环	7224	7731	R480060082
125	100	G 1/2	冲缓	活塞带磁	M27x2	标准工业防 尘刮环	7224	7731	R480060083
125	125	G 1/2	冲缓	活塞带磁	M27x2	标准工业防 尘刮环	7224	7731	R480060084
125	160	G 1/2	冲缓	活塞带磁	M27x2	标准工业防 尘刮环	7224	7731	R480060085
125	200	G 1/2	冲缓	活塞带磁	M27x2	标准工业防 尘刮环	7224	7731	R480060086
125	250	G 1/2	冲缓	活塞带磁	M27x2	标准工业防 尘刮环	7224	7731	R480060087
125	320	G 1/2	冲缓	活塞带磁	M27x2	标准工业防 尘刮环	7224	7731	R480140649
125	400	G 1/2	冲缓	活塞带磁	M27x2	标准工业防 尘刮环	7224	7731	R480060089
125	500	G 1/2	冲缓	活塞带磁	M27x2	标准工业防 尘刮环	7224	7731	R480060091

规格  
Ø 25 - 63



Ø 80 - 125



S = 行程  
\* 节流螺钉 (1) 在配备可设置缓冲器的气缸中仅具有一个功能。

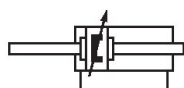
活塞- Ø	A	ØB / ØBA d11	B1	BG mm	E	EE	G	H	KK	KV
25	22	24	3.8	12.5	40.5	G1/8	20	3.1	M10x1,25	16
32	22	30	3.8	16	49.5	G1/8	27.75	3.1	M10x1,25	16
40	24	35	3.8	16	57.5	G1/4	33.25	3.1	M12x1,25	18
50	32	40	3.8	16	69.5	G1/4	31	3.1	M16x1,5	24
63	32	45	3.8	16	79.5	G3/8	38,25	3.1	M16x1,5	24
80	40	45	3.8	17	98	G3/8	38,25	3.1	M20x1,5	30
100	40	55	3.8	17	115,5	G1/2	42,25	3.1	M20x1,5	30
125	54	60	3.8	20	145	G1/2	54	3.1	M27x2	41

活塞- Ø	KW	L2	L3 最大	L8	LA	LB	MM f8	P	PL	RT
25	5	16	5	74 ±0,4	13.5	6	12	4.5	10.3	M5
32	5	16	5	94 ±0,4	20.75	7	12	4	15.75	M6
40	6	18.25	5	105 ±0,7	22.75	8	16	5	16.75	M6
50	8	25	5	106 ±0,7	20	12	20	7,7	16	M8
63	8	25	5	121 ±0,8	27,25	11	20	11	19,25	M8
80	10	33	-	128 ±0,8	20,25	15	25	12	16,75	M10
100	10	36	-	138 ±1	24,25	14	25	17	19,25	M10
125	13,5	45	-	160 ±1	25,5	4	32	27,5	20	M12

活塞- Ø	SW	TG	VA	VD	WH	ZJ
25	10	26 ±0,4	-	-	24 ±1,4	98
32	10	32,5 ±0,5	4	4	26 ±1,4	120
40	13	38 ±0,5	4	5	30 ±1,4	135
50	17	46,5 ±0,6	4	5	37 ±1,4	143
63	17	56,5 ±0,7	4	5	37 ±1,8	158
80	22	72 ±0,7	4	5	46 ±1,8	174
100	22	89 ±0,7	4	5	51 ±1,8	189
125	27	110 ±1,1	6	6	65 ±2,2	225

ISO 15552 , 系列 CCL-IS

ISO 15552  
标准气缸  
工业标准  
适用于食品行业  
ATEX 中可选  
增加腐蚀保护  
穿越的  
活塞带磁  
冲缓  
外螺纹  
内螺纹  
适用于食品行业  
双作用式  
可选耐热的  
ATEX 中可选



活塞- Ø [mm]	行程 [mm]	接口	缓冲	磁性销钉	活塞杆螺纹	防尘圈	缩回运动的 活塞力 [N]	物料号
32	25	G 1/8	气动	活塞带磁	M10x1,25	标准工业防尘刮环	435	R480193041
32	50	G 1/8	气动	活塞带磁	M10x1,25	标准工业防尘刮环	435	R480164229
32	80	G 1/8	气动	活塞带磁	M10x1,25	标准工业防尘刮环	435	R480189168
32	100	G 1/8	气动	活塞带磁	M10x1,25	标准工业防尘刮环	435	R480181243
32	125	G 1/8	气动	活塞带磁	M10x1,25	标准工业防尘刮环	435	R480193155
32	160	G 1/8	气动	活塞带磁	M10x1,25	标准工业防尘刮环	435	R480156543
32	200	G 1/8	气动	活塞带磁	M10x1,25	标准工业防尘刮环	435	R480193156
32	250	G 1/8	气动	活塞带磁	M10x1,25	标准工业防尘刮环	435	R480185615
32	320	G 1/8	气动	活塞带磁	M10x1,25	标准工业防尘刮环	435	R480193157
32	400	G 1/8	气动	活塞带磁	M10x1,25	标准工业防尘刮环	435	R480193158
32	500	G 1/8	气动	活塞带磁	M10x1,25	标准工业防尘刮环	435	R480193159
40	25	G 1/4	气动	活塞带磁	M12x1,25	标准工业防尘刮环	665	R480193160
40	50	G 1/4	气动	活塞带磁	M12x1,25	标准工业防尘刮环	665	R480191357
40	80	G 1/4	气动	活塞带磁	M12x1,25	标准工业防尘刮环	665	R480193161
40	100	G 1/4	气动	活塞带磁	M12x1,25	标准工业防尘刮环	665	R480193162
40	125	G 1/4	气动	活塞带磁	M12x1,25	标准工业防尘刮环	665	R480193163

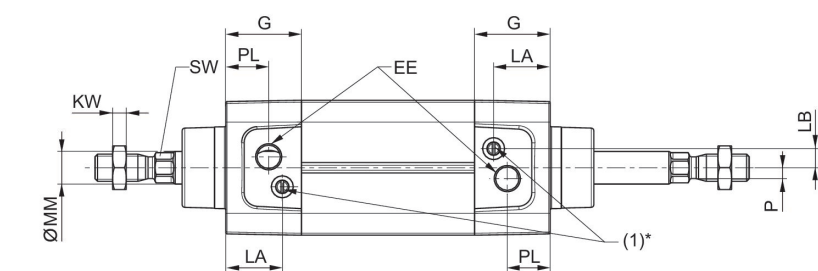
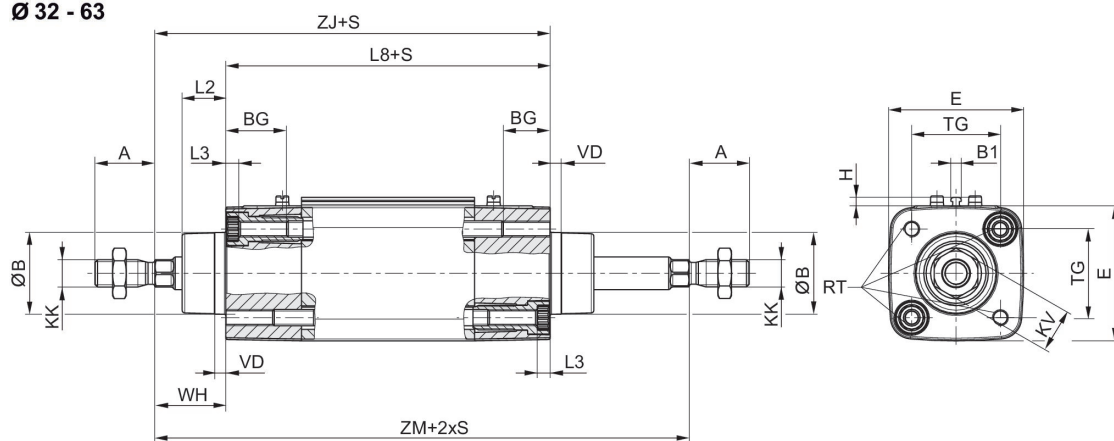
活塞-Ø [mm]	行程 [mm]	接口	缓冲	磁性销钉	活塞杆螺纹	防尘圈	缩回运动的活塞力 [N]	物料号
40	160	G 1/4	气动	活塞带磁	M12x1,25	标准工业防尘刮环	665	R480193164
40	200	G 1/4	气动	活塞带磁	M12x1,25	标准工业防尘刮环	665	R480193165
40	250	G 1/4	气动	活塞带磁	M12x1,25	标准工业防尘刮环	665	R480190116
40	320	G 1/4	气动	活塞带磁	M12x1,25	标准工业防尘刮环	665	R480193166
40	400	G 1/4	气动	活塞带磁	M12x1,25	标准工业防尘刮环	665	R480193167
40	500	G 1/4	气动	活塞带磁	M12x1,25	标准工业防尘刮环	665	R480193168
50	25	G 1/4	气动	活塞带磁	M16x1,5	标准工业防尘刮环	1039	R480140572
50	50	G 1/4	气动	活塞带磁	M16x1,5	标准工业防尘刮环	1039	R480178656
50	80	G 1/4	气动	活塞带磁	M16x1,5	标准工业防尘刮环	1039	R480193169
50	100	G 1/4	气动	活塞带磁	M16x1,5	标准工业防尘刮环	1039	R480178406
50	125	G 1/4	气动	活塞带磁	M16x1,5	标准工业防尘刮环	1039	R480140573
50	160	G 1/4	气动	活塞带磁	M16x1,5	标准工业防尘刮环	1039	R480193170
50	200	G 1/4	气动	活塞带磁	M16x1,5	标准工业防尘刮环	1039	R480193171
50	250	G 1/4	气动	活塞带磁	M16x1,5	标准工业防尘刮环	1039	R480193172
50	320	G 1/4	气动	活塞带磁	M16x1,5	标准工业防尘刮环	1039	R480193173
50	400	G 1/4	气动	活塞带磁	M16x1,5	标准工业防尘刮环	1039	R480193174
50	500	G 1/4	气动	活塞带磁	M16x1,5	标准工业防尘刮环	1039	R480193175
63	25	G 3/8	气动	活塞带磁	M16x1,5	标准工业防尘刮环	1766	R480161345
63	50	G 3/8	气动	活塞带磁	M16x1,5	标准工业防尘刮环	1766	R480192685
63	80	G 3/8	气动	活塞带磁	M16x1,5	标准工业防尘刮环	1766	R480140270
63	100	G 3/8	气动	活塞带磁	M16x1,5	标准工业防尘刮环	1766	R480193176
63	125	G 3/8	气动	活塞带磁	M16x1,5	标准工业防尘刮环	1766	R480068035
63	160	G 3/8	气动	活塞带磁	M16x1,5	标准工业防尘刮环	1766	R480193177
63	200	G 3/8	气动	活塞带磁	M16x1,5	标准工业防尘刮环	1766	R480153420
63	250	G 3/8	气动	活塞带磁	M16x1,5	标准工业防尘刮环	1766	R480193178

活塞-Ø [mm]	行程 [mm]	接口	缓冲	磁性销钉	活塞杆螺纹	防尘圈	缩回运动的活塞力 [N]	物料号
63	320	G 3/8	气动	活塞带磁	M16x1,5	标准工业防尘刮环	1766	R480193179
63	400	G 3/8	气动	活塞带磁	M16x1,5	标准工业防尘刮环	1766	R480193180
63	500	G 3/8	气动	活塞带磁	M16x1,5	标准工业防尘刮环	1766	R480193181
80	25	G 3/8	气动	活塞带磁	M20x1,5	标准工业防尘刮环	2857	R480193182
80	50	G 3/8	气动	活塞带磁	M20x1,5	标准工业防尘刮环	2857	R480190899
80	80	G 3/8	气动	活塞带磁	M20x1,5	标准工业防尘刮环	2857	R480193183
80	100	G 3/8	气动	活塞带磁	M20x1,5	标准工业防尘刮环	2857	R480140266
80	125	G 3/8	气动	活塞带磁	M20x1,5	标准工业防尘刮环	2857	R480178891
80	160	G 3/8	气动	活塞带磁	M20x1,5	标准工业防尘刮环	2857	R480183597
80	200	G 3/8	气动	活塞带磁	M20x1,5	标准工业防尘刮环	2857	R480193184
80	250	G 3/8	气动	活塞带磁	M20x1,5	标准工业防尘刮环	2857	R480174928
80	320	G 3/8	气动	活塞带磁	M20x1,5	标准工业防尘刮环	2857	R480193185
80	400	G 3/8	气动	活塞带磁	M20x1,5	标准工业防尘刮环	2857	R480189967
80	500	G 3/8	气动	活塞带磁	M20x1,5	标准工业防尘刮环	2857	R480193186
100	25	G 1/2	气动	活塞带磁	M20x1,5	标准工业防尘刮环	4639	R480193187
100	50	G 1/2	气动	活塞带磁	M20x1,5	标准工业防尘刮环	4639	R480193188
100	80	G 1/2	气动	活塞带磁	M20x1,5	标准工业防尘刮环	4639	R480193189
100	100	G 1/2	气动	活塞带磁	M20x1,5	标准工业防尘刮环	4639	R480173536
100	125	G 1/2	气动	活塞带磁	M20x1,5	标准工业防尘刮环	4639	R480193190
100	160	G 1/2	气动	活塞带磁	M20x1,5	标准工业防尘刮环	4639	R480193191
100	200	G 1/2	气动	活塞带磁	M20x1,5	标准工业防尘刮环	4639	R480193192
100	250	G 1/2	气动	活塞带磁	M20x1,5	标准工业防尘刮环	4639	R480179848
100	320	G 1/2	气动	活塞带磁	M20x1,5	标准工业防尘刮环	4639	R480193193
100	400	G 1/2	气动	活塞带磁	M20x1,5	标准工业防尘刮环	4639	R480193194
100	500	G 1/2	气动	活塞带磁	M20x1,5	标准工业防尘刮环	4639	R480193195

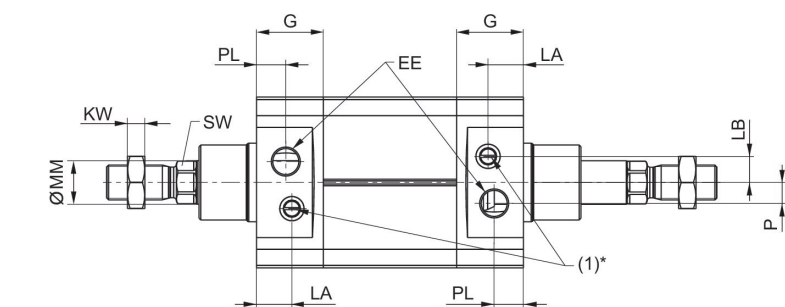
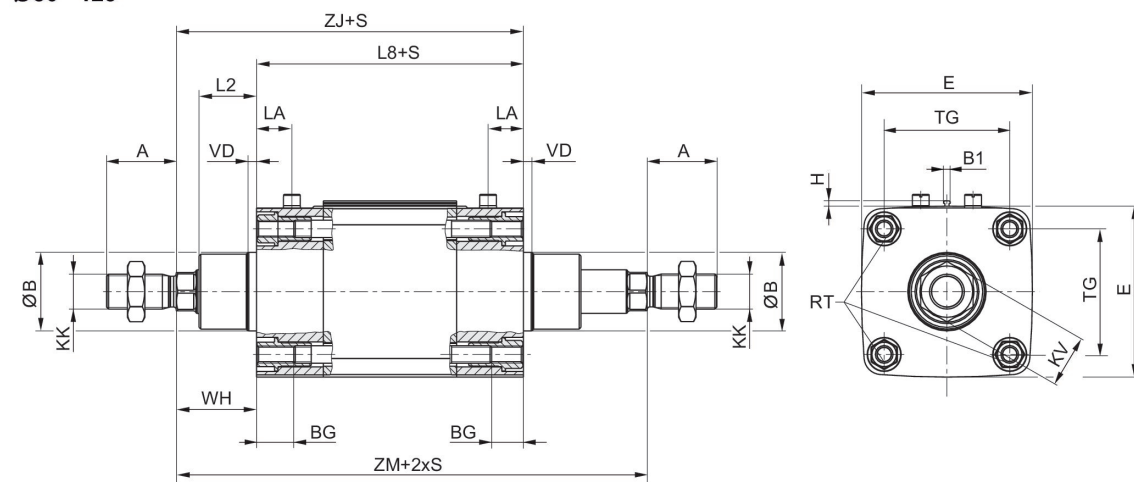
活塞- Ø [mm]	行程 [mm]	接口	缓冲	磁性销钉	活塞杆螺纹	防尘圈	缩回运动的活塞力 [N]	物料号
125	25	G 1/2	气动	活塞带磁	M27x2	标准工业防尘刮环	7224	R480193196
125	50	G 1/2	气动	活塞带磁	M27x2	标准工业防尘刮环	7224	R480193200
125	80	G 1/2	气动	活塞带磁	M27x2	标准工业防尘刮环	7224	R480193201
125	100	G 1/2	气动	活塞带磁	M27x2	标准工业防尘刮环	7224	R480193202
125	125	G 1/2	气动	活塞带磁	M27x2	标准工业防尘刮环	7224	R480178609
125	160	G 1/2	气动	活塞带磁	M27x2	标准工业防尘刮环	7224	R480193203
125	200	G 1/2	气动	活塞带磁	M27x2	标准工业防尘刮环	7224	R480193204
125	250	G 1/2	气动	活塞带磁	M27x2	标准工业防尘刮环	7224	R480193205
125	320	G 1/2	气动	活塞带磁	M27x2	标准工业防尘刮环	7224	R480193206
125	400	G 1/2	气动	活塞带磁	M27x2	标准工业防尘刮环	7224	R480193207
125	500	G 1/2	气动	活塞带磁	M27x2	标准工业防尘刮环	7224	R480193208



规格  
Ø 32 - 63



Ø80 - 125



S = 行程  
\* 节流螺钉 (1) 在配备可设置缓冲器的气缸中仅具有一个功能。

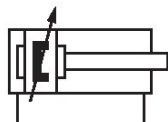
活塞- Ø	A	ØB / ØBA d11	B1	BG 最小	E	EE	G	H	KK	KV
32	22	30	3.8	16	49.5	G1/8	27.75	3.1	M10x1,25	16
40	24	35	3.8	16	57.5	G1/4	33.25	3.1	M12x1,25	18
50	32	40	3.8	16	69.5	G1/4	31	3.1	M16x1,5	24
63	32	45	3.8	16	79.5	G3/8	38.25	3.1	M16x1,5	24
80	40	45	3.8	17	98	G3/8	38.25	3.1	M20x1,5	30
100	40	55	3.8	17	115.5	G1/2	42.25	3.1	M20x1,5	30
125	54	60	3.8	20	145	G1/2	54	3.1	M27x2	41

活塞- Ø	KW	L2	L3 最大	L8	LA	LB	MM f8	P	PL	RT
32	5	16	5	94 ±0,4	20.75	7	12	4	15.75	M6
40	6	18.25	5	105 ±0,7	22.75	8	16	5	16.75	M6
50	8	25	5	106 ±0,7	20	12	20	7.7	16	M8
63	8	25	5	121 ±0,8	27.25	11	20	11	19.25	M8
80	10	33	-	128 ±0,8	20.25	15	25	12	16.75	M10
100	10	36	-	138 ±1	24.25	14	25	17	19.25	M10
125	13.5	45	-	160 ±1	25.5	4	32	27.5	20	M12

活塞- Ø	SW	TG	VA	VD	WH	ZJ	ZM
32	10	32,5 ±0,5	4	4	26 ±1,4	120	146
40	13	38 ±0,5	4	5	30 ±1,4	135	165
50	17	46,5 ±0,6	4	5	37 ±1,4	143	180
63	17	56,5 ±0,7	4	5	37 ±1,8	158	195
80	22	72 ±0,7	4	5	46 ±1,8	174	220
100	22	89 ±0,7	4	5	51 ±1,8	189	240
125	27	110 ±1,1	6	6	65 ±2,2	225	290

ISO 15552 , 系列 CCL-IS

ISO 15552  
标准气缸  
工业标准  
适用于食品行业  
增加腐蚀保护  
干运转刮刀  
单的  
活塞带磁  
冲缓  
外螺纹  
内螺纹  
适用于食品行业  
双作用式



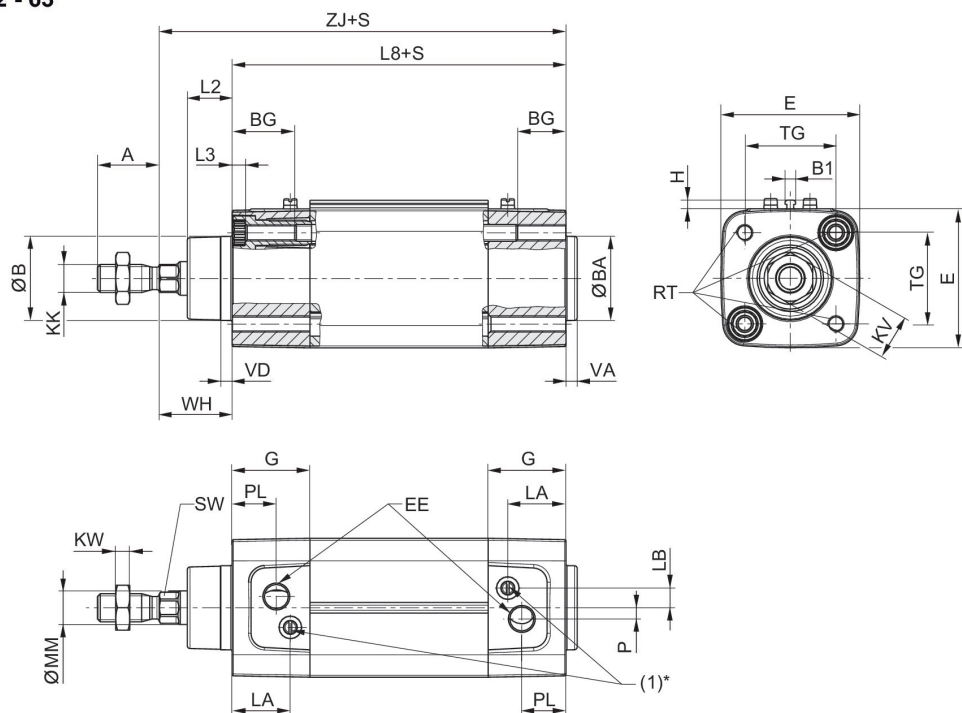
活塞- Ø [mm]	行程 [mm]	接口	缓冲	磁性销钉	活塞杆螺纹	防尘圈	缩回运动的 活塞力 [N]	伸出运动的 活塞力 [N]	物料号
32	25	G 1/8	冲缓	活塞带磁	M10x1,25	干运转刮刀	435	507	R481609634
32	50	G 1/8	冲缓	活塞带磁	M10x1,25	干运转刮刀	435	507	R481609635
32	80	G 1/8	冲缓	活塞带磁	M10x1,25	干运转刮刀	435	507	R481609636
32	100	G 1/8	冲缓	活塞带磁	M10x1,25	干运转刮刀	435	507	R481609637
32	125	G 1/8	冲缓	活塞带磁	M10x1,25	干运转刮刀	435	507	R481609638
32	160	G 1/8	冲缓	活塞带磁	M10x1,25	干运转刮刀	435	507	R481609639
32	200	G 1/8	冲缓	活塞带磁	M10x1,25	干运转刮刀	435	507	R481609640
32	250	G 1/8	冲缓	活塞带磁	M10x1,25	干运转刮刀	435	507	R481609641
32	320	G 1/8	冲缓	活塞带磁	M10x1,25	干运转刮刀	435	507	R481609642
32	400	G 1/8	冲缓	活塞带磁	M10x1,25	干运转刮刀	435	507	R481609643
32	500	G 1/8	冲缓	活塞带磁	M10x1,25	干运转刮刀	435	507	R481609644
40	25	G 1/4	冲缓	活塞带磁	M12x1,25	干运转刮刀	665	792	R481609645
40	50	G 1/4	冲缓	活塞带磁	M12x1,25	干运转刮刀	665	792	R481609646
40	80	G 1/4	冲缓	活塞带磁	M12x1,25	干运转刮刀	665	792	R481609647
40	100	G 1/4	冲缓	活塞带磁	M12x1,25	干运转刮刀	665	792	R481609648
40	125	G 1/4	冲缓	活塞带磁	M12x1,25	干运转刮刀	665	792	R481609649
40	160	G 1/4	冲缓	活塞带磁	M12x1,25	干运转刮刀	665	792	R481609650
40	200	G 1/4	冲缓	活塞带磁	M12x1,25	干运转刮刀	665	792	R481609651
40	250	G 1/4	冲缓	活塞带磁	M12x1,25	干运转刮刀	665	792	R481609652
40	320	G 1/4	冲缓	活塞带磁	M12x1,25	干运转刮刀	665	792	R481609653
40	400	G 1/4	冲缓	活塞带磁	M12x1,25	干运转刮刀	665	792	R481609654
40	500	G 1/4	冲缓	活塞带磁	M12x1,25	干运转刮刀	665	792	R481609655
50	25	G 1/4	冲缓	活塞带磁	M16x1,5	干运转刮刀	1039	1237	R481609656
50	50	G 1/4	冲缓	活塞带磁	M16x1,5	干运转刮刀	1039	1237	R481609657
50	80	G 1/4	冲缓	活塞带磁	M16x1,5	干运转刮刀	1039	1237	R481609658
50	100	G 1/4	冲缓	活塞带磁	M16x1,5	干运转刮刀	1039	1237	R481609659
50	125	G 1/4	冲缓	活塞带磁	M16x1,5	干运转刮刀	1039	1237	R481609660

活塞-Ø [mm]	行程 [mm]	接口	缓冲	磁性销钉	活塞杆螺纹	防尘圈	缩回运动的 活塞力 [N]	伸出运动的 活塞力 [N]	物料号
50	160	G 1/4	冲缓	活塞带磁	M16x1,5	干运转刮刀	1039	1237	R481609661
50	200	G 1/4	冲缓	活塞带磁	M16x1,5	干运转刮刀	1039	1237	R481609662
50	250	G 1/4	冲缓	活塞带磁	M16x1,5	干运转刮刀	1039	1237	R481609663
50	320	G 1/4	冲缓	活塞带磁	M16x1,5	干运转刮刀	1039	1237	R481609664
50	400	G 1/4	冲缓	活塞带磁	M16x1,5	干运转刮刀	1039	1237	R481609665
50	500	G 1/4	冲缓	活塞带磁	M16x1,5	干运转刮刀	1039	1237	R481609666
63	25	G 3/8	冲缓	活塞带磁	M16x1,5	干运转刮刀	1766	1964	R481609667
63	50	G 3/8	冲缓	活塞带磁	M16x1,5	干运转刮刀	1766	1964	R481609668
63	80	G 3/8	冲缓	活塞带磁	M16x1,5	干运转刮刀	1766	1964	R481609669
63	100	G 3/8	冲缓	活塞带磁	M16x1,5	干运转刮刀	1766	1964	R481609670
63	125	G 3/8	冲缓	活塞带磁	M16x1,5	干运转刮刀	1766	1964	R481609671
63	160	G 3/8	冲缓	活塞带磁	M16x1,5	干运转刮刀	1766	1964	R481609672
63	200	G 3/8	冲缓	活塞带磁	M16x1,5	干运转刮刀	1766	1964	R481609673
63	250	G 3/8	冲缓	活塞带磁	M16x1,5	干运转刮刀	1766	1964	R481609674
63	320	G 3/8	冲缓	活塞带磁	M16x1,5	干运转刮刀	1766	1964	R481609675
63	400	G 3/8	冲缓	活塞带磁	M16x1,5	干运转刮刀	1766	1964	R481609676
63	500	G 3/8	冲缓	活塞带磁	M16x1,5	干运转刮刀	1766	1964	R481609677
80	25	G 3/8	冲缓	活塞带磁	M20x1,5	干运转刮刀	2857	3167	R481609678
80	50	G 3/8	冲缓	活塞带磁	M20x1,5	干运转刮刀	2857	3167	R481609679
80	80	G 3/8	冲缓	活塞带磁	M20x1,5	干运转刮刀	2857	3167	R481609680
80	100	G 3/8	冲缓	活塞带磁	M20x1,5	干运转刮刀	2857	3167	R481609681
80	125	G 3/8	冲缓	活塞带磁	M20x1,5	干运转刮刀	2857	3167	R481609682
80	160	G 3/8	冲缓	活塞带磁	M20x1,5	干运转刮刀	2857	3167	R481609683
80	200	G 3/8	冲缓	活塞带磁	M20x1,5	干运转刮刀	2857	3167	R481609684
80	250	G 3/8	冲缓	活塞带磁	M20x1,5	干运转刮刀	2857	3167	R481609685
80	320	G 3/8	冲缓	活塞带磁	M20x1,5	干运转刮刀	2857	3167	R481609686
80	400	G 3/8	冲缓	活塞带磁	M20x1,5	干运转刮刀	2857	3167	R481609687
80	500	G 3/8	冲缓	活塞带磁	M20x1,5	干运转刮刀	2857	3167	R481609688
100	25	G 1/2	冲缓	活塞带磁	M20x1,5	干运转刮刀	4639	4948	R481609689
100	50	G 1/2	冲缓	活塞带磁	M20x1,5	干运转刮刀	4639	4948	R481609690
100	80	G 1/2	冲缓	活塞带磁	M20x1,5	干运转刮刀	4639	4948	R481609691
100	100	G 1/2	冲缓	活塞带磁	M20x1,5	干运转刮刀	4639	4948	R481609692
100	125	G 1/2	冲缓	活塞带磁	M20x1,5	干运转刮刀	4639	4948	R481609693
100	160	G 1/2	冲缓	活塞带磁	M20x1,5	干运转刮刀	4639	4948	R481609694
100	200	G 1/2	冲缓	活塞带磁	M20x1,5	干运转刮刀	4639	4948	R481609695
100	250	G 1/2	冲缓	活塞带磁	M20x1,5	干运转刮刀	4639	4948	R481609696
100	320	G 1/2	冲缓	活塞带磁	M20x1,5	干运转刮刀	4639	4948	R481609697
100	400	G 1/2	冲缓	活塞带磁	M20x1,5	干运转刮刀	4639	4948	R481609698
100	500	G 1/2	冲缓	活塞带磁	M20x1,5	干运转刮刀	4639	4948	R481609699
125	25	G 1/2	冲缓	活塞带磁	M27x2	干运转刮刀	7224	7731	R481609700
125	50	G 1/2	冲缓	活塞带磁	M27x2	干运转刮刀	7224	7731	R481609701

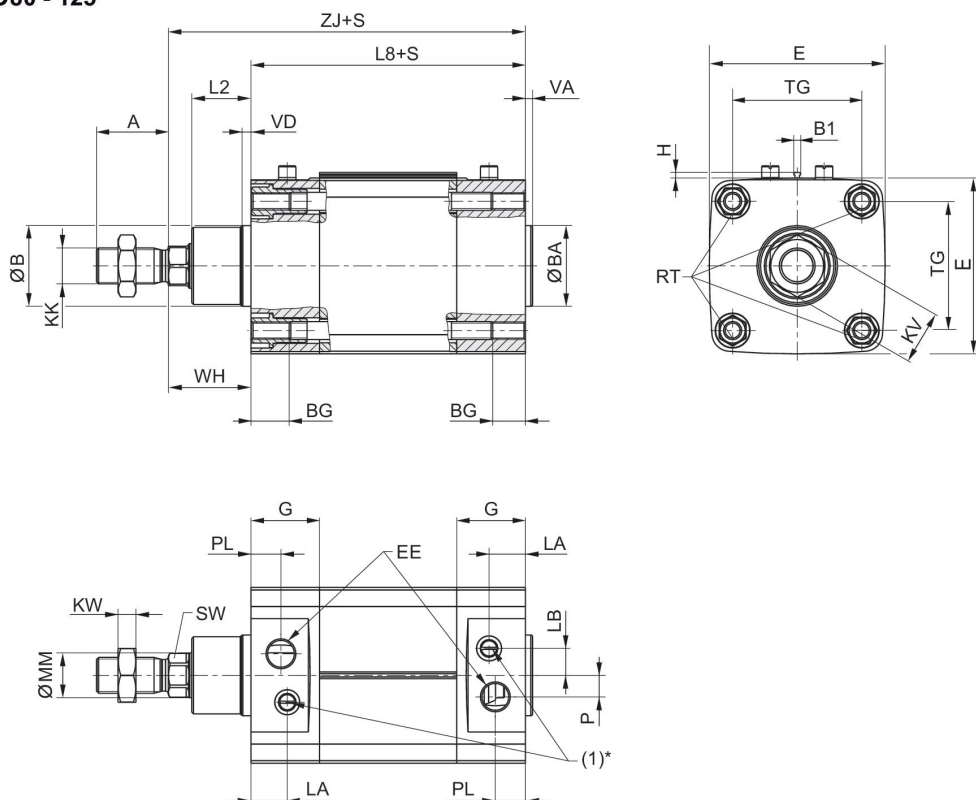
活塞-Ø [mm]	行程 [mm]	接口	缓冲	磁性销钉	活塞杆螺纹	防尘圈	缩回运动的 活塞力 [N]	伸出运动的 活塞力 [N]	物料号
125	80	G 1/2	冲缓	活塞带磁	M27x2	干运转刮刀	7224	7731	R481609702
125	100	G 1/2	冲缓	活塞带磁	M27x2	干运转刮刀	7224	7731	R481609703
125	125	G 1/2	冲缓	活塞带磁	M27x2	干运转刮刀	7224	7731	R481609704
125	160	G 1/2	冲缓	活塞带磁	M27x2	干运转刮刀	7224	7731	R481609705
125	200	G 1/2	冲缓	活塞带磁	M27x2	干运转刮刀	7224	7731	R481609706
125	250	G 1/2	冲缓	活塞带磁	M27x2	干运转刮刀	7224	7731	R481609707
125	320	G 1/2	冲缓	活塞带磁	M27x2	干运转刮刀	7224	7731	R481609708
125	400	G 1/2	冲缓	活塞带磁	M27x2	干运转刮刀	7224	7731	R481609709
125	500	G 1/2	冲缓	活塞带磁	M27x2	干运转刮刀	7224	7731	R481609710

规格

Ø 32 - 63



Ø 80 - 125



S = 行程

\* 节流螺钉 (1) 在配备可设置缓冲器的气缸中仅具有一个功能。

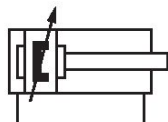
活塞- Ø	A	ØB / ØBA d11	B1	BG mm	E	EE	G	H	KK	KV
32	22	30	3.8	16	49.5	G1/8	27.75	3.1	M10x1,25	16
40	24	35	3.8	16	57.5	G1/4	33.25	3.1	M12x1,25	18
50	32	40	3.8	16	69.5	G1/4	31	3.1	M16x1,5	24
63	32	45	3.8	16	79.5	G3/8	38,25	3.1	M16x1,5	24
80	40	45	3.8	17	98	G3/8	38,25	3.1	M20x1,5	30
100	40	55	3.8	17	115,5	G1/2	42,25	3.1	M20x1,5	30
125	54	60	3.8	20	145	G1/2	54	3.1	M27x2	41

活塞- Ø	KW	L2	L3 最大	L8	LA	LB	MM f8	P	PL	RT
32	5	16	5	94 ±0,4	20.75	7	12	4	15.75	M6
40	6	18.25	5	105 ±0,7	22.75	8	16	5	16.75	M6
50	8	25	5	106 ±0,7	20	12	20	7,7	16	M8
63	8	25	5	121 ±0,8	27,25	11	20	11	19,25	M8
80	10	33	-	128 ±0,8	20,25	15	25	12	16,75	M10
100	10	36	-	138 ±1	24,25	14	25	17	19,25	M10
125	13,5	45	-	160 ±1	25,5	4	32	27,5	20	M12

活塞- Ø	SW	TG	VA	VD	WH	ZJ
32	10	32,5 ±0,5	4	4	26 ±1,4	120
40	13	38 ±0,5	4	5	30 ±1,4	135
50	17	46,5 ±0,6	4	5	37 ±1,4	143
63	17	56,5 ±0,7	4	5	37 ±1,8	158
80	22	72 ±0,7	4	5	46 ±1,8	174
100	22	89 ±0,7	4	5	51 ±1,8	189
125	27	110 ±1,1	6	6	65 ±2,2	225

CCL-IS

ISO 15552  
标准气缸  
工业标准  
适用于食品行业  
增加腐蚀保护  
润滑单元  
单的  
活塞带磁  
冲缓  
外螺纹  
内螺纹  
适用于食品行业  
双作用式



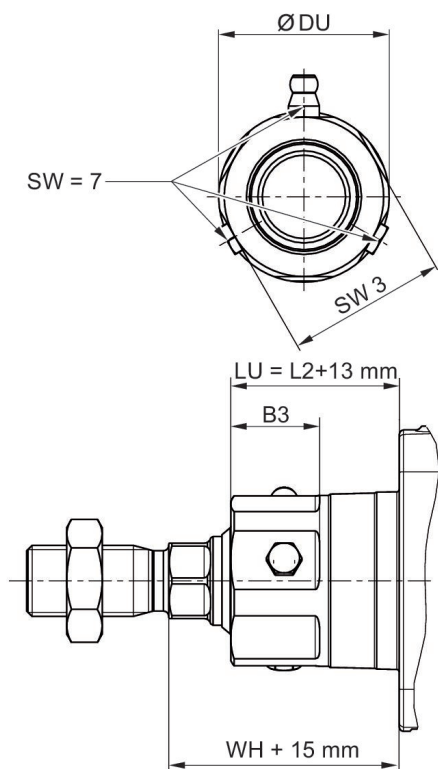
活塞- Ø [mm]	行程 [mm]	接口	缓冲	磁性销钉	活塞杆螺纹	防尘圈	缩回运动的活塞力 [N]	伸出运动的活塞力 [N]	物料号
32	25	G 1/8	冲缓	活塞带磁	M10x1,25	润滑单元	435	507	R481609711
32	50	G 1/8	冲缓	活塞带磁	M10x1,25	润滑单元	435	507	R481609712
32	80	G 1/8	冲缓	活塞带磁	M10x1,25	润滑单元	435	507	R481609713
32	100	G 1/8	冲缓	活塞带磁	M10x1,25	润滑单元	435	507	R481609714
32	125	G 1/8	冲缓	活塞带磁	M10x1,25	润滑单元	435	507	R481609715
32	160	G 1/8	冲缓	活塞带磁	M10x1,25	润滑单元	435	507	R481609716
32	250	G 1/8	冲缓	活塞带磁	M10x1,25	润滑单元	435	507	R481609718
32	320	G 1/8	冲缓	活塞带磁	M10x1,25	润滑单元	435	507	R481609719
32	400	G 1/8	冲缓	活塞带磁	M10x1,25	润滑单元	435	507	R481609720
32	500	G 1/8	冲缓	活塞带磁	M10x1,25	润滑单元	435	507	R481609721
40	25	G 1/4	冲缓	活塞带磁	M12x1,25	润滑单元	665	792	R481609722
40	50	G 1/4	冲缓	活塞带磁	M12x1,25	润滑单元	665	792	R481609723
40	80	G 1/4	冲缓	活塞带磁	M12x1,25	润滑单元	665	792	R481609724
40	100	G 1/4	冲缓	活塞带磁	M12x1,25	润滑单元	665	792	R481609725
40	125	G 1/4	冲缓	活塞带磁	M12x1,25	润滑单元	665	792	R481609726
40	160	G 1/4	冲缓	活塞带磁	M12x1,25	润滑单元	665	792	R481609727
40	200	G 1/4	冲缓	活塞带磁	M12x1,25	润滑单元	665	792	R481609728
40	250	G 1/4	冲缓	活塞带磁	M12x1,25	润滑单元	665	792	R481609729
40	320	G 1/4	冲缓	活塞带磁	M12x1,25	润滑单元	665	792	R481609730
40	400	G 1/4	冲缓	活塞带磁	M12x1,25	润滑单元	665	792	R481609731
40	500	G 1/4	冲缓	活塞带磁	M12x1,25	润滑单元	665	792	R481609732
50	25	G 1/4	冲缓	活塞带磁	M16x1,5	润滑单元	1039	1237	R481609733
50	50	G 1/4	冲缓	活塞带磁	M16x1,5	润滑单元	1039	1237	R481609734
50	80	G 1/4	冲缓	活塞带磁	M16x1,5	润滑单元	1039	1237	R481609735
50	100	G 1/4	冲缓	活塞带磁	M16x1,5	润滑单元	1039	1237	R481609736
50	125	G 1/4	冲缓	活塞带磁	M16x1,5	润滑单元	1039	1237	R481609737
50	160	G 1/4	冲缓	活塞带磁	M16x1,5	润滑单元	1039	1237	R481609738



活塞-Ø [mm]	行程 [mm]	接口	缓冲	磁性销钉	活塞杆螺纹	防尘圈	缩回运动的 活塞力 [N]	伸出运动的 活塞力 [N]	物料号
50	200	G 1/4	冲缓	活塞带磁	M16x1,5	润滑单元	1039	1237	R481609739
50	250	G 1/4	冲缓	活塞带磁	M16x1,5	润滑单元	1039	1237	R481609740
50	320	G 1/4	冲缓	活塞带磁	M16x1,5	润滑单元	1039	1237	R481609741
50	400	G 1/4	冲缓	活塞带磁	M16x1,5	润滑单元	1039	1237	R481609742
50	500	G 1/4	冲缓	活塞带磁	M16x1,5	润滑单元	1039	1237	R481609743
63	25	G 3/8	冲缓	活塞带磁	M16x1,5	润滑单元	1766	1964	R481609744
63	50	G 3/8	冲缓	活塞带磁	M16x1,5	润滑单元	1766	1964	R481609745
63	80	G 3/8	冲缓	活塞带磁	M16x1,5	润滑单元	1766	1964	R481609746
63	100	G 3/8	冲缓	活塞带磁	M16x1,5	润滑单元	1766	1964	R481609747
63	125	G 3/8	冲缓	活塞带磁	M16x1,5	润滑单元	1766	1964	R481609748
63	160	G 3/8	冲缓	活塞带磁	M16x1,5	润滑单元	1766	1964	R481609749
63	200	G 3/8	冲缓	活塞带磁	M16x1,5	润滑单元	1766	1964	R481609750
63	250	G 3/8	冲缓	活塞带磁	M16x1,5	润滑单元	1766	1964	R481609751
63	320	G 3/8	冲缓	活塞带磁	M16x1,5	润滑单元	1766	1964	R481609752
63	400	G 3/8	冲缓	活塞带磁	M16x1,5	润滑单元	1766	1964	R481609753
63	500	G 3/8	冲缓	活塞带磁	M16x1,5	润滑单元	1766	1964	R481609754
80	25	G 3/8	冲缓	活塞带磁	M20x1,5	润滑单元	2857	3167	R481609755
80	50	G 3/8	冲缓	活塞带磁	M20x1,5	润滑单元	2857	3167	R481609756
80	80	G 3/8	冲缓	活塞带磁	M20x1,5	润滑单元	2857	3167	R481609757
80	100	G 3/8	冲缓	活塞带磁	M20x1,5	润滑单元	2857	3167	R481609758
80	125	G 3/8	冲缓	活塞带磁	M20x1,5	润滑单元	2857	3167	R481609759
80	160	G 3/8	冲缓	活塞带磁	M20x1,5	润滑单元	2857	3167	R481609760
80	200	G 3/8	冲缓	活塞带磁	M20x1,5	润滑单元	2857	3167	R481609761
80	250	G 3/8	冲缓	活塞带磁	M20x1,5	润滑单元	2857	3167	R481609762
80	320	G 3/8	冲缓	活塞带磁	M20x1,5	润滑单元	2857	3167	R481609763
80	400	G 3/8	冲缓	活塞带磁	M20x1,5	润滑单元	2857	3167	R481609764
80	500	G 3/8	冲缓	活塞带磁	M20x1,5	润滑单元	2857	3167	R481609765
100	25	G 1/2	冲缓	活塞带磁	M20x1,5	润滑单元	4639	4948	R481609766
100	50	G 1/2	冲缓	活塞带磁	M20x1,5	润滑单元	4639	4948	R481609767
100	80	G 1/2	冲缓	活塞带磁	M20x1,5	润滑单元	4639	4948	R481609768
100	100	G 1/2	冲缓	活塞带磁	M20x1,5	润滑单元	4639	4948	R481609769
100	125	G 1/2	冲缓	活塞带磁	M20x1,5	润滑单元	4639	4948	R481609770
100	160	G 1/2	冲缓	活塞带磁	M20x1,5	润滑单元	4639	4948	R481609771
100	200	G 1/2	冲缓	活塞带磁	M20x1,5	润滑单元	4639	4948	R481609772
100	250	G 1/2	冲缓	活塞带磁	M20x1,5	润滑单元	4639	4948	R481609773
100	320	G 1/2	冲缓	活塞带磁	M20x1,5	润滑单元	4639	4948	R481609774
100	400	G 1/2	冲缓	活塞带磁	M20x1,5	润滑单元	4639	4948	R481609775
100	500	G 1/2	冲缓	活塞带磁	M20x1,5	润滑单元	4639	4948	R481609776
125	25	G 1/2	冲缓	活塞带磁	M27x2	润滑单元	7224	7731	R481609777
125	50	G 1/2	冲缓	活塞带磁	M27x2	润滑单元	7224	7731	R481609778
125	80	G 1/2	冲缓	活塞带磁	M27x2	润滑单元	7224	7731	R481609779

活塞-Ø [mm]	行程 [mm]	接口	缓冲	磁性销钉	活塞杆螺纹	防尘圈	缩回运动的活塞力 [N]	伸出运动的活塞力 [N]	物料号
125	100	G 1/2	冲缓	活塞带磁	M27x2	润滑单元	7224	7731	R481609780
125	125	G 1/2	冲缓	活塞带磁	M27x2	润滑单元	7224	7731	R481609781
125	160	G 1/2	冲缓	活塞带磁	M27x2	润滑单元	7224	7731	R481609782
125	200	G 1/2	冲缓	活塞带磁	M27x2	润滑单元	7224	7731	R481609783
125	250	G 1/2	冲缓	活塞带磁	M27x2	润滑单元	7224	7731	R481609784
125	320	G 1/2	冲缓	活塞带磁	M27x2	润滑单元	7224	7731	R481609785
125	400	G 1/2	冲缓	活塞带磁	M27x2	润滑单元	7224	7731	R481609786
125	500	G 1/2	冲缓	活塞带磁	M27x2	润滑单元	7224	7731	R481609787

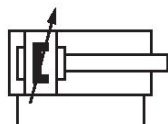
规格



活塞-Ø	B3	Ø DU	LU	L2	SW3	WH
32	6	27.5	29.25	16.25	24	26 ±1.4
40	20	34	31.25	18.25	30	30 ±1.4
50	20	38.5	38	25	36	37 ±1.4
63	20	38.5	38	25	36	37 ±1.8
80	21	44	46	33	41	46 ±1.8
100	21	44	49	36	41	51 ±1.8
125	23	57	58	45	50	65 ± 2.2

ISO 15552 , 系列 CCL-IS

ISO 15552  
标准气缸  
工业标准  
适用于食品行业  
增加腐蚀保护  
单的  
活塞带磁  
冲缓  
外螺纹  
内螺纹  
适用于食品行业  
双作用式



活塞-Ø [mm]	行程 [mm]	接口	缓冲	磁性销钉	活塞杆螺纹	防尘圈	缩回运动的 活塞力 [N]	伸出运动的 活塞力 [N]	物料号
32	25	G 1/8	冲缓	活塞带磁	M10x1,25	标准工业防 尘刮环	435	507	R481609799
32	50	G 1/8	冲缓	活塞带磁	M10x1,25	标准工业防 尘刮环	435	507	R481609800
32	80	G 1/8	冲缓	活塞带磁	M10x1,25	标准工业防 尘刮环	435	507	R481609801
32	100	G 1/8	冲缓	活塞带磁	M10x1,25	标准工业防 尘刮环	435	507	R481609802
32	125	G 1/8	冲缓	活塞带磁	M10x1,25	标准工业防 尘刮环	435	507	R481609803
32	160	G 1/8	冲缓	活塞带磁	M10x1,25	标准工业防 尘刮环	435	507	R481609804
32	200	G 1/8	冲缓	活塞带磁	M10x1,25	标准工业防 尘刮环	435	507	R481609805
32	250	G 1/8	冲缓	活塞带磁	M10x1,25	标准工业防 尘刮环	435	507	R481609806
32	320	G 1/8	冲缓	活塞带磁	M10x1,25	标准工业防 尘刮环	435	507	R481609807
32	400	G 1/8	冲缓	活塞带磁	M10x1,25	标准工业防 尘刮环	435	507	R481609808
32	500	G 1/8	冲缓	活塞带磁	M10x1,25	标准工业防 尘刮环	435	507	R481609809
40	25	G 1/4	冲缓	活塞带磁	M12x1,25	标准工业防 尘刮环	665	792	R481609810
40	50	G 1/4	冲缓	活塞带磁	M12x1,25	标准工业防 尘刮环	665	792	R481609811
40	80	G 1/4	冲缓	活塞带磁	M12x1,25	标准工业防 尘刮环	665	792	R481609812
40	100	G 1/4	冲缓	活塞带磁	M12x1,25	标准工业防 尘刮环	665	792	R481609813
40	125	G 1/4	冲缓	活塞带磁	M12x1,25	标准工业防 尘刮环	665	792	R481609814
40	160	G 1/4	冲缓	活塞带磁	M12x1,25	标准工业防 尘刮环	665	792	R481609815

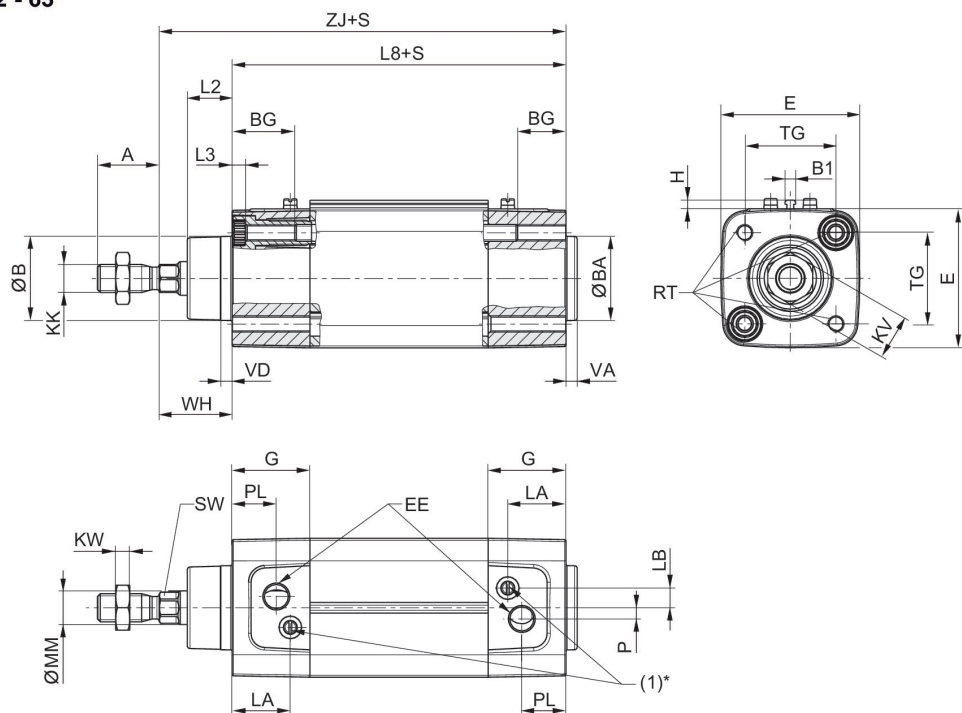
活塞-Ø [mm]	行程 [mm]	接口	缓冲	磁性销钉	活塞杆螺纹	防尘圈	缩回运动的 活塞力 [N]	伸出运动的 活塞力 [N]	物料号
40	200	G 1/4	冲缓	活塞带磁	M12x1,25	标准工业防 尘刮环	665	792	R481609816
40	250	G 1/4	冲缓	活塞带磁	M12x1,25	标准工业防 尘刮环	665	792	R481609817
40	320	G 1/4	冲缓	活塞带磁	M12x1,25	标准工业防 尘刮环	665	792	R481609818
40	400	G 1/4	冲缓	活塞带磁	M12x1,25	标准工业防 尘刮环	665	792	R481609819
40	500	G 1/4	冲缓	活塞带磁	M12x1,25	标准工业防 尘刮环	665	792	R481609820
50	25	G 1/4	冲缓	活塞带磁	M16x1,5	标准工业防 尘刮环	1039	1237	R481609821
50	50	G 1/4	冲缓	活塞带磁	M16x1,5	标准工业防 尘刮环	1039	1237	R481609822
50	80	G 1/4	冲缓	活塞带磁	M16x1,5	标准工业防 尘刮环	1039	1237	R481609823
50	100	G 1/4	冲缓	活塞带磁	M16x1,5	标准工业防 尘刮环	1039	1237	R481609824
50	125	G 1/4	冲缓	活塞带磁	M16x1,5	标准工业防 尘刮环	1039	1237	R481609825
50	160	G 1/4	冲缓	活塞带磁	M16x1,5	标准工业防 尘刮环	1039	1237	R481609826
50	200	G 1/4	冲缓	活塞带磁	M16x1,5	标准工业防 尘刮环	1039	1237	R481609827
50	250	G 1/4	冲缓	活塞带磁	M16x1,5	标准工业防 尘刮环	1039	1237	R481609828
50	320	G 1/4	冲缓	活塞带磁	M16x1,5	标准工业防 尘刮环	1039	1237	R481609829
50	400	G 1/4	冲缓	活塞带磁	M16x1,5	标准工业防 尘刮环	1039	1237	R481609830
50	500	G 1/4	冲缓	活塞带磁	M16x1,5	标准工业防 尘刮环	1039	1237	R481609831
63	25	G 3/8	冲缓	活塞带磁	M16x1,5	标准工业防 尘刮环	1766	1964	R481609832
63	50	G 3/8	冲缓	活塞带磁	M16x1,5	标准工业防 尘刮环	1766	1964	R481609833
63	80	G 3/8	冲缓	活塞带磁	M16x1,5	标准工业防 尘刮环	1766	1964	R481609834
63	100	G 3/8	冲缓	活塞带磁	M16x1,5	标准工业防 尘刮环	1766	1964	R481609835
63	125	G 3/8	冲缓	活塞带磁	M16x1,5	标准工业防 尘刮环	1766	1964	R481609836
63	160	G 3/8	冲缓	活塞带磁	M16x1,5	标准工业防 尘刮环	1766	1964	R481609837
63	200	G 3/8	冲缓	活塞带磁	M16x1,5	标准工业防 尘刮环	1766	1964	R481609838
63	250	G 3/8	冲缓	活塞带磁	M16x1,5	标准工业防 尘刮环	1766	1964	R481609839
63	320	G 3/8	冲缓	活塞带磁	M16x1,5	标准工业防 尘刮环	1766	1964	R481609840

活塞-Ø [mm]	行程 [mm]	接口	缓冲	磁性销钉	活塞杆螺纹	防尘圈	缩回运动的 活塞力 [N]	伸出运动的 活塞力 [N]	物料号
63	400	G 3/8	冲缓	活塞带磁	M16x1,5	标准工业防 尘刮环	1766	1964	R481609841
63	500	G 3/8	冲缓	活塞带磁	M16x1,5	标准工业防 尘刮环	1766	1964	R481609842
80	25	G 3/8	冲缓	活塞带磁	M20x1,5	标准工业防 尘刮环	2857	3167	R481609843
80	50	G 3/8	冲缓	活塞带磁	M20x1,5	标准工业防 尘刮环	2857	3167	R481609844
80	80	G 3/8	冲缓	活塞带磁	M20x1,5	标准工业防 尘刮环	2857	3167	R481609845
80	100	G 3/8	冲缓	活塞带磁	M20x1,5	标准工业防 尘刮环	2857	3167	R481609846
80	125	G 3/8	冲缓	活塞带磁	M20x1,5	标准工业防 尘刮环	2857	3167	R481609847
80	160	G 3/8	冲缓	活塞带磁	M20x1,5	标准工业防 尘刮环	2857	3167	R481609848
80	200	G 3/8	冲缓	活塞带磁	M20x1,5	标准工业防 尘刮环	2857	3167	R481609849
80	250	G 3/8	冲缓	活塞带磁	M20x1,5	标准工业防 尘刮环	2857	3167	R481609850
80	320	G 3/8	冲缓	活塞带磁	M20x1,5	标准工业防 尘刮环	2857	3167	R481609851
80	400	G 3/8	冲缓	活塞带磁	M20x1,5	标准工业防 尘刮环	2857	3167	R481609852
80	500	G 3/8	冲缓	活塞带磁	M20x1,5	标准工业防 尘刮环	2857	3167	R481609853
100	25	G 1/2	冲缓	活塞带磁	M20x1,5	标准工业防 尘刮环	4639	4948	R481609854
100	50	G 1/2	冲缓	活塞带磁	M20x1,5	标准工业防 尘刮环	4639	4948	R481609855
100	80	G 1/2	冲缓	活塞带磁	M20x1,5	标准工业防 尘刮环	4639	4948	R481609856
100	100	G 1/2	冲缓	活塞带磁	M20x1,5	标准工业防 尘刮环	4639	4948	R481609857
100	125	G 1/2	冲缓	活塞带磁	M20x1,5	标准工业防 尘刮环	4639	4948	R481609858
100	160	G 1/2	冲缓	活塞带磁	M20x1,5	标准工业防 尘刮环	4639	4948	R481609859
100	200	G 1/2	冲缓	活塞带磁	M20x1,5	标准工业防 尘刮环	4639	4948	R481609860
100	250	G 1/2	冲缓	活塞带磁	M20x1,5	标准工业防 尘刮环	4639	4948	R481609861
100	320	G 1/2	冲缓	活塞带磁	M20x1,5	标准工业防 尘刮环	4639	4948	R481609862
100	400	G 1/2	冲缓	活塞带磁	M20x1,5	标准工业防 尘刮环	4639	4948	R481609863
100	500	G 1/2	冲缓	活塞带磁	M20x1,5	标准工业防 尘刮环	4639	4948	R481609864
125	25	G 1/2	冲缓	活塞带磁	M27x2	标准工业防 尘刮环	7224	7731	R481609865

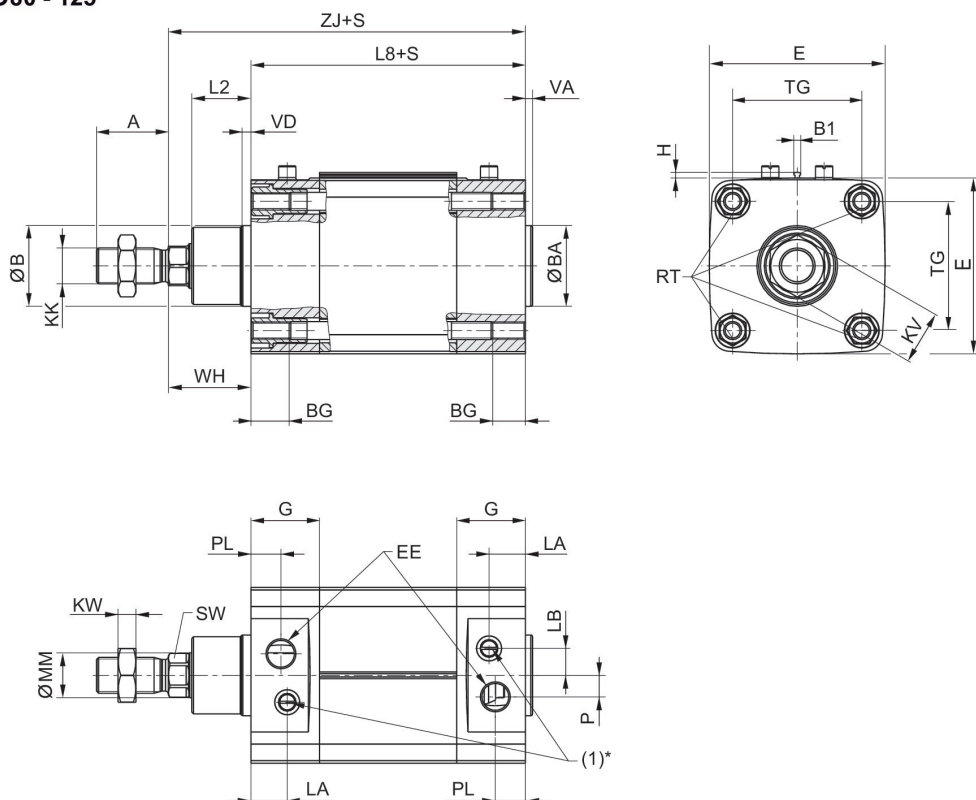
活塞-Ø [mm]	行程 [mm]	接口	缓冲	磁性销钉	活塞杆螺纹	防尘圈	缩回运动的 活塞力 [N]	伸出运动的 活塞力 [N]	物料号
125	50	G 1/2	冲缓	活塞带磁	M27x2	标准工业防 尘刮环	7224	7731	R481609866
125	80	G 1/2	冲缓	活塞带磁	M27x2	标准工业防 尘刮环	7224	7731	R481609867
125	100	G 1/2	冲缓	活塞带磁	M27x2	标准工业防 尘刮环	7224	7731	R481609868
125	125	G 1/2	冲缓	活塞带磁	M27x2	标准工业防 尘刮环	7224	7731	R481609869
125	160	G 1/2	冲缓	活塞带磁	M27x2	标准工业防 尘刮环	7224	7731	R481609870
125	200	G 1/2	冲缓	活塞带磁	M27x2	标准工业防 尘刮环	7224	7731	R481609871
125	250	G 1/2	冲缓	活塞带磁	M27x2	标准工业防 尘刮环	7224	7731	R481609872
125	320	G 1/2	冲缓	活塞带磁	M27x2	标准工业防 尘刮环	7224	7731	R481609873
125	400	G 1/2	冲缓	活塞带磁	M27x2	标准工业防 尘刮环	7224	7731	R481609874
125	500	G 1/2	冲缓	活塞带磁	M27x2	标准工业防 尘刮环	7224	7731	R481609875

规格

Ø 32 - 63



Ø 80 - 125



S = 行程

\* 节流螺钉 (1) 在配备可设置缓冲器的气缸中仅具有一个功能。

活塞- Ø	A	ØB / ØBA d11	B1	BG mm	E	EE	G	H	KK	KV
32	22	30	3.8	16	49.5	G1/8	27.75	3.1	M10x1,25	16
40	24	35	3.8	16	57.5	G1/4	33.25	3.1	M12x1,25	18
50	32	40	3.8	16	69.5	G1/4	31	3.1	M16x1,5	24
63	32	45	3.8	16	79.5	G3/8	38,25	3.1	M16x1,5	24
80	40	45	3.8	17	98	G3/8	38,25	3.1	M20x1,5	30
100	40	55	3.8	17	115,5	G1/2	42,25	3.1	M20x1,5	30
125	54	60	3.8	20	145	G1/2	54	3.1	M27x2	41

活塞- Ø	KW	L2	L3 最大	L8	LA	LB	MM f8	P	PL	RT
32	5	16	5	94 ±0,4	20.75	7	12	4	15.75	M6
40	6	18.25	5	105 ±0,7	22.75	8	16	5	16.75	M6
50	8	25	5	106 ±0,7	20	12	20	7,7	16	M8
63	8	25	5	121 ±0,8	27,25	11	20	11	19,25	M8
80	10	33	-	128 ±0,8	20,25	15	25	12	16,75	M10
100	10	36	-	138 ±1	24,25	14	25	17	19,25	M10
125	13,5	45	-	160 ±1	25,5	4	32	27,5	20	M12

活塞- Ø	SW	TG	VA	VD	WH	ZJ
32	10	32,5 ±0,5	4	4	26 ±1,4	120
40	13	38 ±0,5	4	5	30 ±1,4	135
50	17	46,5 ±0,6	4	5	37 ±1,4	143
63	17	56,5 ±0,7	4	5	37 ±1,8	158
80	22	72 ±0,7	4	5	46 ±1,8	174
100	22	89 ±0,7	4	5	51 ±1,8	189
125	27	110 ±1,1	6	6	65 ±2,2	225



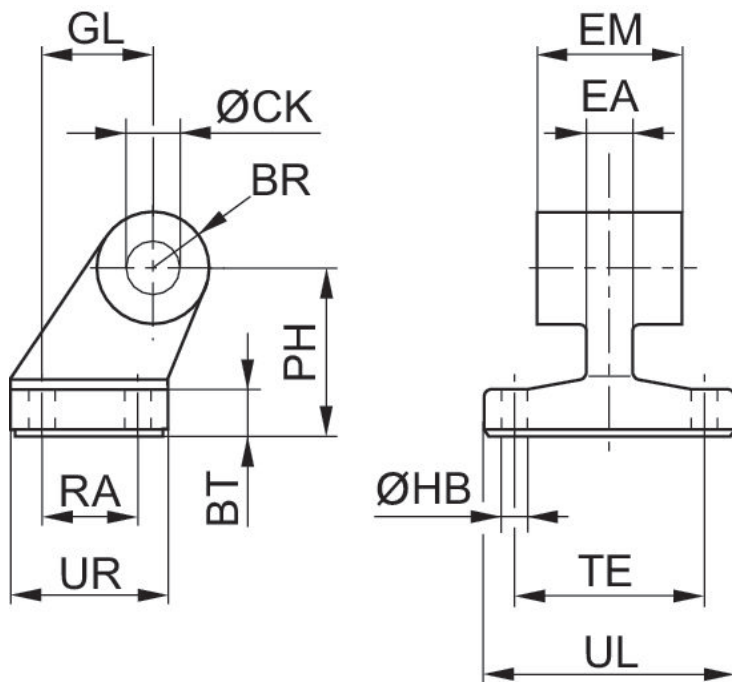
轴承座 AB7-HD, 系列 CM1

ISO 15552



活塞直径 [mm]	万向轴承-Ø [mm]	标准化	材料	物料号
32	10	ISO 15552	不锈钢	R412027820
40	12	ISO 15552	不锈钢	R412027821
50	12	ISO 15552	不锈钢	R412027822
63	16	ISO 15552	不锈钢	R412027823
80	16	ISO 15552	不锈钢	R412027824
100	20	ISO 15552	不锈钢	R412027825
125	25	ISO 15552	不锈钢	R412027826

规格



活塞- Ø	物料号	BR	BT	Ø CK	Ø HB	EM	GL	EA	PH	RA
32	R412027820	10	8	10	6,6	26	21	10	32	18
40	R412027821	11	10	12	6,6	28	24	12	36	22

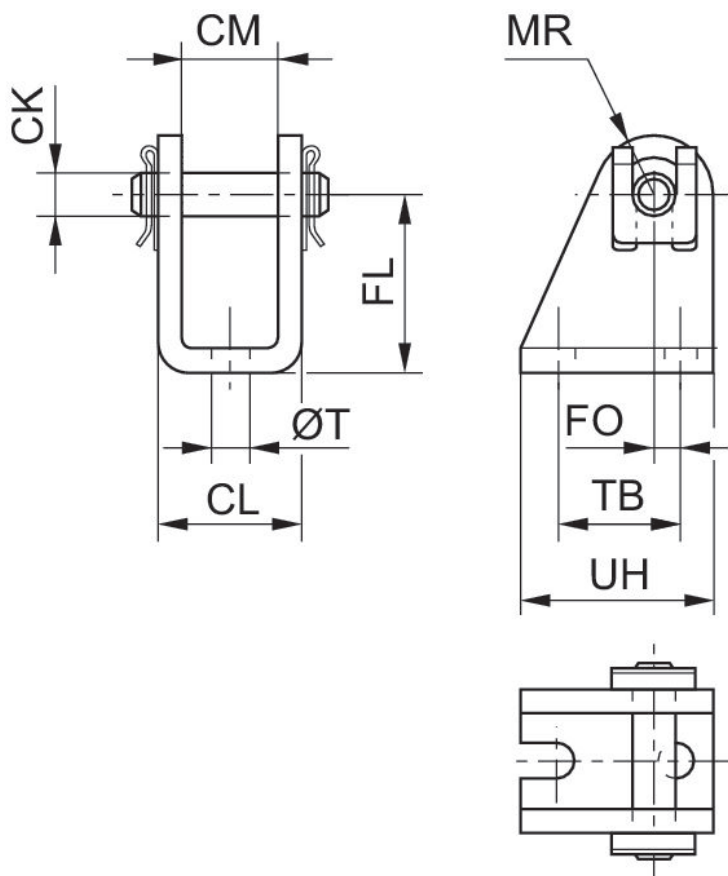
活塞- Ø	物料号	BR	BT	Ø CK	Ø HB	EM	GL	EA	PH	RA
50	R412027822	13	12	12	9	32	33	16	45	30
63	R412027823	15	12	16	9	40	37	16	50	35
80	R412027824	15	14	16	11	50	47	20	63	40
100	R412027825	19	15	20	11	60	55	20	71	50
125	R412027826	22,5	20	25	14	70	70	30	90	60

活塞- Ø	TE	UL	UR
32	38	51	31
40	41	54	35
50	50	65	45
63	52	67	50
80	66	86	60
100	76	96	70
125	94	124	90

U形安装件 AB3, 系列 CM1



活塞直径 [mm]	万向轴承-Ø [mm]	材料	物料号
20, 25	8	不锈钢	3323420000



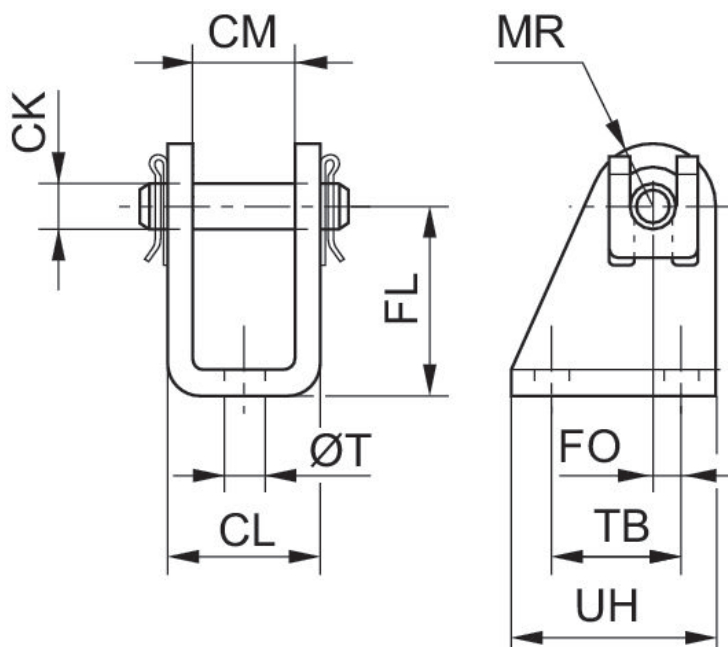
活塞- Ø	物料号	CM	Ø CK	CL	FL	FO	MR	Ø T	TB	UH
8, 10	1827001447	8,1	4	13,1	24	1,5	5	4,5	12,5	20
8, 10	3323410000	8	4	13	24	1,5	5	4.5	12	20
12, 16	1827001446	12,1	6	18,1	27	2,0	7	5,5	15	25
12, 16	3323416000	12	6	18	27	2,0	7	5.5	15	25
20, 25	1827001445	16,1	8	24,1	30	4,0	10	6,6	20	32

活塞- Ø	物料号	CM	Ø CK	CL	FL	FO	MR	Ø T	TB	UH
20, 25	3323420000	16	8	24	30	4,0	10	6.6	22	34
32	3323432000	26	10	36	32	6,0	12	6.6	24	36

U形安装件 AB3, 系列 CM1



活塞直径 [mm]	万向轴承-Ø [mm]	材料	物料号
32	10	不锈钢	3323432000

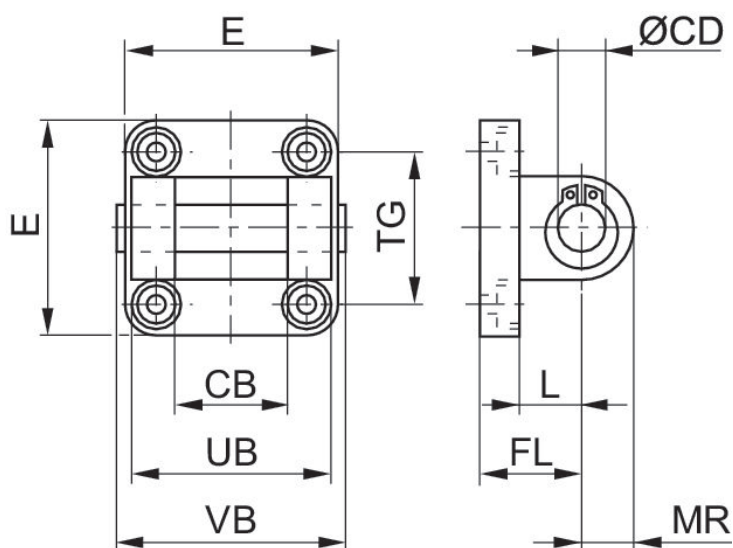


活塞- Ø	物料号	CM	Ø CK	CL	FL	FO	MR	Ø T	TB	UH
8, 10	1827001447	8,1	4	13,1	24	1,5	5	4,5	12,5	20
8, 10	3323410000	8	4	13	24	1,5	5	4,5	12	20
12, 16	1827001446	12,1	6	18,1	27	2,0	7	5,5	15	25
12, 16	3323416000	12	6	18	27	2,0	7	5,5	15	25
20, 25	1827001445	16,1	8	24,1	30	4,0	10	6,6	20	32
20, 25	3323420000	16	8	24	30	4,0	10	6,6	22	34
32	3323432000	26	10	36	32	6,0	12	6,6	24	36

U形安装件 MP2, 系列 CM1



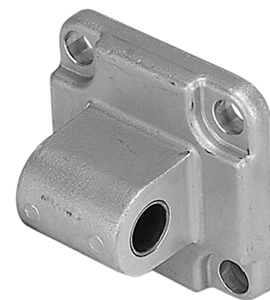
活塞直径 [mm]	万向轴承-Ø [mm]	标准化	材料	物料号
32	10	ISO 15552	铝材	3682903590
40	12	ISO 15552	铝材	3682904590
50	12	ISO 15552	铝材	3682905590
63	16	ISO 15552	铝材	3682906590
80	16	ISO 15552	铝材	3682908590
100	20	ISO 15552	铝材	3682910590
125	20	ISO 15552	铝材	R412025571



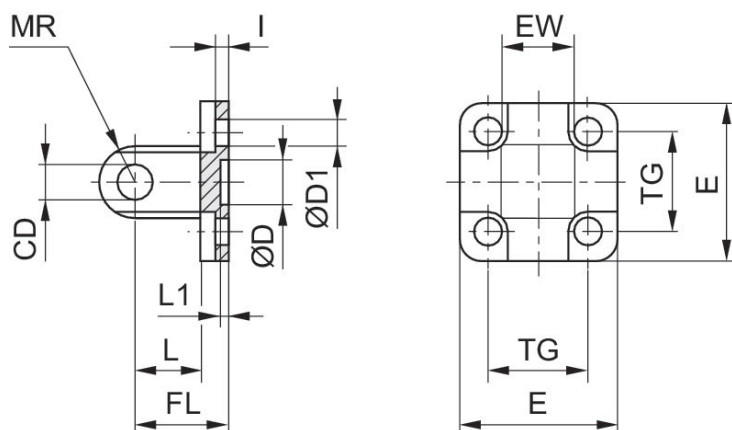
气缸 Ø	物料号	CB H14	Ø CD H9	E 最大	FL	L 最小	MR	UB h14	VB	TG
32	3682903590	26	10	47	22 ±0,2	12	10	45	50	32,5 ±0,2
40	3682904590	28	12	54	25 ±0,2	15	12	52	57	38,0 ±0,2
50	3682905590	32	12	65	27 ±0,2	15	12	60	65	46,5 ±0,2
63	3682906590	40	16	75	32 ±0,2	20	15	70	76	56,5 ±0,2
80	3682908590	50	16	94	36 ±0,2	20	17	90	96	72,0 ±0,2
100	3682910590	60	20	112	41 ±0,2	25	21	110	117	89,0 ±0,2
125	R412025571	70	25	138	50	30	26	130	140	110,0 ±0,3

后耳环, 系列 MP4-HD

ISO 15552



活塞直径 [mm]	万向轴承-Ø [mm]	标准化	材料	物料号
32	10	ISO 15552	铝材	R412027813
40	12	ISO 15552	铝材	R412027814
50	12	ISO 15552	铝材	R412027815
63	16	ISO 15552	铝材	R412027816
80	16	ISO 15552	铝材	R412027817
100	20	ISO 15552	铝材	R412027818
125	25	ISO 15552	铝材	R412027819



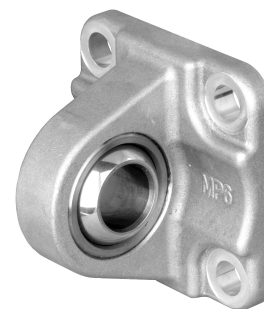
活塞- Ø	物料号	CD H9	Ø D	Ø D1	E	EW	FL ±0.2	I ±0.5	L 最小	L1 最小
32	R412027813	10	30 H11	6.6	47.5	26 -0.2/-0.6	22	5.5	12	4.5
40	R412027814	12	35 H11	6.6	53.5	28 -0.2/-0.6	25	5.5	15	4.5
50	R412027815	12	40 H11	9	64	32 -0.2/-0.6	27	6.5	15	4.5
63	R412027816	16	45 H11	9	74	40 -0.2/-0.6	32	6.5	20	4.5
80	R412027817	16	45 H11	11	94	50 -0.2/-0.6	36	10	20	4.5
100	R412027818	20	55 H11	11	113.5	60 -0.2/-0.6	41	10	25	4.5
125	R412027819	25	60 H11	14	138	70 -0.2/-0.6	50	10	30	7

活塞- Ø	MR 最大	TG
32	10	32.5 ±0.2

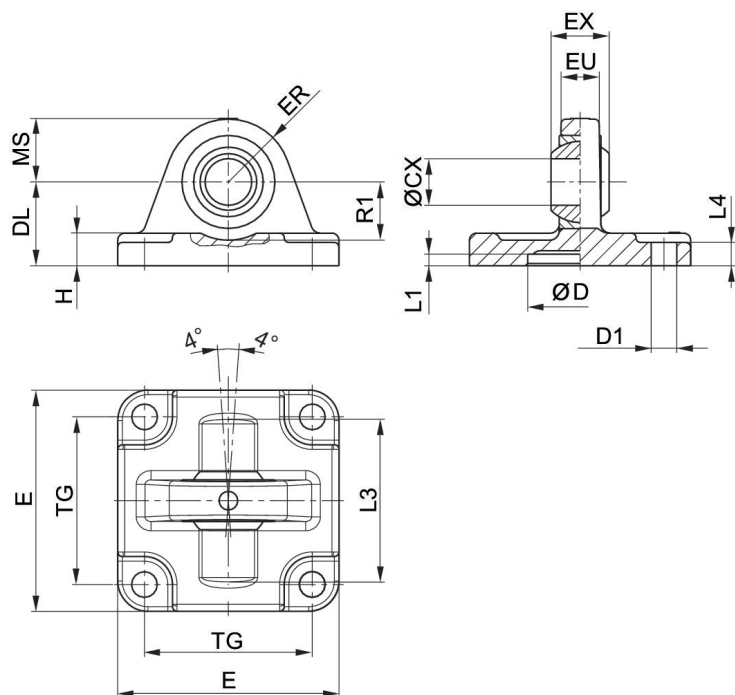
活塞- Ø	MR 最大	TG
40	12	38 ±0.2
50	12	46.5 ±0.2
63	16	56.5 ±0.2
80	16	72 ±0.2
100	20	89 ±0.2
125	26	110 ±0.3



后耳环 MP6, 系列 CM1



活塞直径 [mm]	万向轴承-Ø [mm]	标准化	材料	物料号
25	10	ISO 21287	铝材	3663602000
32	10	ISO 15552	铝 (已锻造并阳极氧化处理)	2798060320
40	12	ISO 15552	铝 (已锻造并阳极氧化处理)	2798060400
50	16	ISO 15552	铝 (已锻造并阳极氧化处理)	R412025637
63	16	ISO 15552	铝 (已锻造并阳极氧化处理)	2798060630
80	20	ISO 15552	铝 (已锻造并阳极氧化处理)	R412025638
100	20	ISO 15552	铝 (已锻造并阳极氧化处理)	2798061000
125	30	ISO 15552	铝 (已锻造并阳极氧化处理)	R412025572



供货内容范围：对接轴承包括固定螺栓

活塞- Ø	物料号	ØCX H7	ØD H11	ØD1 H13	DL ±0,2	E	EX -0,1	ER	EU	H
25	3663602000	10	18	5,5	20	40	9	14	8	6

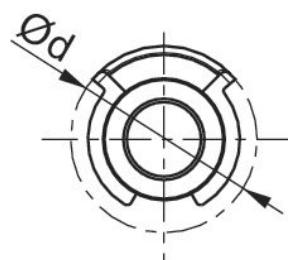
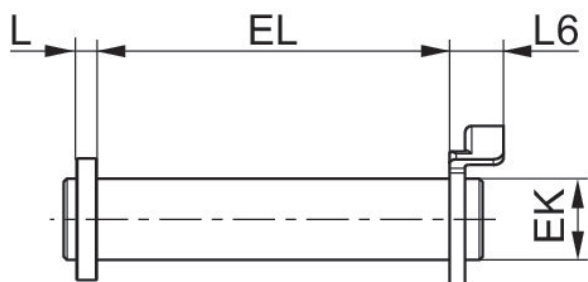
活塞- Ø	物料号	ØCX H7	ØD H11	ØD1 H13	DL ±0,2	E	EX -0,1	ER	EU	H
32	3663603000	10	20	5.5	22	46	9	15	8	6
40	3663604000	12	30	6.6	28	55	12	17	9.5	8
52,5	3663605000	12	40	6,6	28	62	12	17	9.5	9
63	5220163442	10	-	7.5	29	45	14	15	10.5	8
75	3663606000	16	55	9	36	80	16	25	12,5	11
80	5220363442	12	-	10	26	65	16	18	12	10
80	3663608000	16	70	9	38	94	16	28	12,5	12
85, 95	5220463442	16	-	10	30	75	21	22	15	10
100	3663610000	20	90	11	43	114	20	35	16	15
115	5220563442	16	-	12	37.5	95	21	25	15	12

活塞- Ø	L1 最小	L3	L4	MS -0,5	R1 最小	TG
25	3	-	3	14	-	26
32	0.5	42	6	15	16	32
40	0.5	48	8	17	16	32
52,5	0,5	55	9	17	18	46
63	-	-	-	-	-	33
75	0,5	70	11	25	21	59
80	-	-	-	-	-	49
80	0,5	80	12	28	21	73
85, 95	-	-	-	-	-	59
100	0,5	100	15	35	28	90
115	-	-	-	-	-	75

螺栓 AA4, 系列 CM1

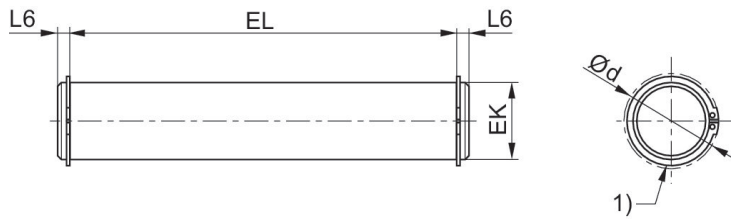


活塞直径 [mm]	标准化	材料	表面	物料号
32		钢, 镀铬	镀锌	1823120020
40		钢, 镀铬	镀锌	1823120021
50		钢, 镀铬	镀锌	1823120022
63		钢, 镀铬	镀锌	1823120023
80		钢, 镀铬	镀锌	1823120024
100		钢, 镀铬	镀锌	1823120025
125	ISO 15552	钢, 镀铬	镀锌	5236000092



活塞- Ø	物料号	Ø d 最大	EK e8	EL	L 最大	L6 最大
32	1823120020	20	10	45.2 +0,3	3.5	9
40	1823120021	22	12	52.2 +0,3	4	9
50	1823120022	22	12	60.2 +0,3	4	9
63	1823120023	28	16	70.2 +0,3	4.5	11
80	1823120024	28	16	90.2 +0,3	4.5	11
100	1823120025	38	20	110.2 +0,3	5	11

5236000092



1) 锁紧环符合DIN 471

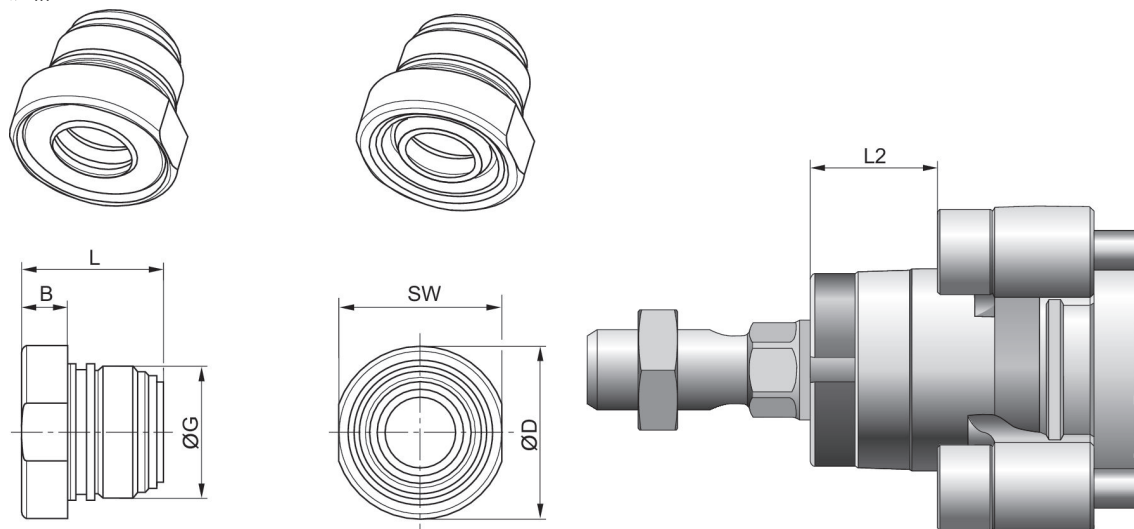
模块化防尘系统

ISO 15552  
PRA  
TRB  
CCL-IS



活塞直径 [mm]	活塞杆密封	防尘圈	应用领域	物料号
32	丙烯树脂	聚酯弹性体	造纸/印刷业, 纺织工业	0496400704
32	丙烯树脂	聚四氟乙烯	纺织工业, 食品工业, 化工业, 制糖	0496401107
32	氟-树脂	聚四氟乙烯	纺织工业, 食品工业, 化工业, 制糖	0496401700
40	丙烯树脂	黄铜	化工业, 制糖, 炼钢, 汽车工业, 木材工业	0496400402
40	氟-树脂	黄铜	化工业, 制糖, 炼钢, 汽车工业, 木材工业	0496401409
40	丙烯树脂	聚酯弹性体	造纸/印刷业, 纺织工业	0496400801
40	丙烯树脂	聚四氟乙烯	纺织工业, 食品工业, 化工业, 制糖	0496401204
40	氟-树脂	聚四氟乙烯	纺织工业, 食品工业, 化工业, 制糖	0496401808

规格



活塞- Ø	B	ØD	G	L	L2	SW
32	6.7	24.5	M22x1	23	16.25	23

活塞- Ø	B	ØD	G	L	L2	SW
40	9.2	34	M26x1.5	28.1	18.25	32

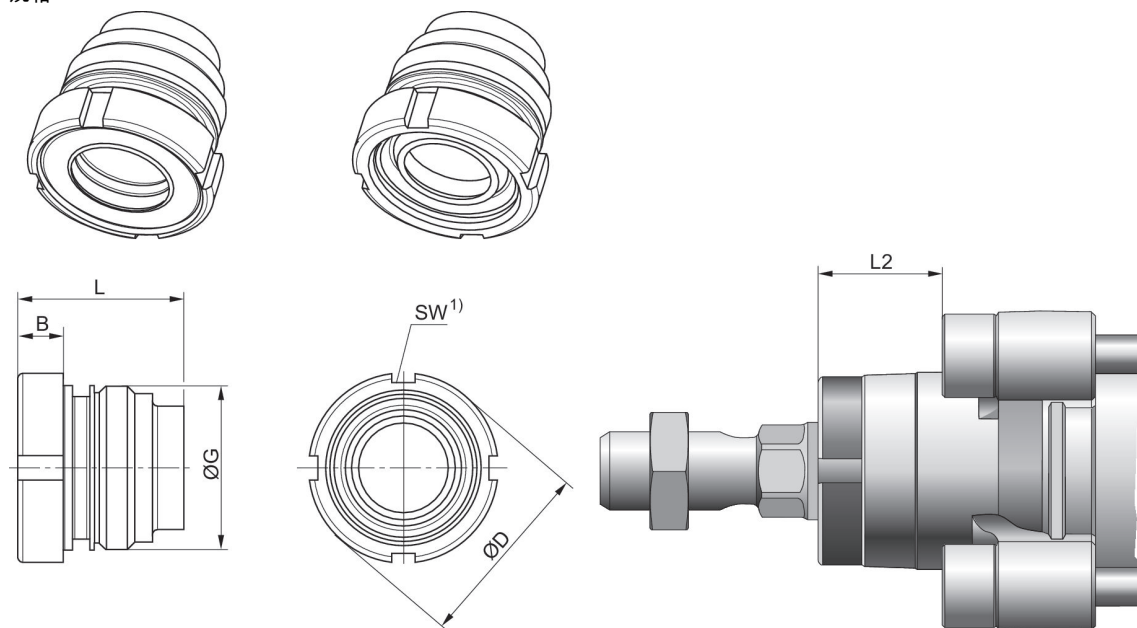
模块化防尘系统

ISO 15552  
PRA  
TRB  
CCL-IS



活塞直径 [mm]	活塞杆密封	防尘圈	应用领域	物料号
50, 63	丙烯树胶	黄铜	化工业, 制糖, 炼钢, 汽车工业, 木材工业	0496400518
50, 63	氟-树胶	黄铜	化工业, 制糖, 炼钢, 汽车工业, 木材工业	0496401506
50, 63	丙烯树胶	聚酯弹性体	造纸/印刷业, 纺织工业	0496400909
50, 63	丙烯树胶	聚四氟乙烯	纺织工业, 食品工业, 化工业, 制糖	0496402103
50, 63	氟-树胶	聚四氟乙烯	纺织工业, 食品工业, 化工业, 制糖	0496401905
80, 100	丙烯树胶	黄铜	化工业, 制糖, 炼钢, 汽车工业, 木材工业	0496400607
80, 100	氟-树胶	黄铜	化工业, 制糖, 炼钢, 汽车工业, 木材工业	0496401603
80, 100	丙烯树胶	聚酯弹性体	造纸/印刷业, 纺织工业	0496401018
80, 100	丙烯树胶	聚四氟乙烯	纺织工业, 食品工业, 化工业, 制糖	0496402200
80, 100	氟-树胶	聚四氟乙烯	纺织工业, 食品工业, 化工业, 制糖	0496402006
125	丙烯树胶	黄铜	化工业, 制糖, 炼钢, 汽车工业, 木材工业	0496301404
125	氟-树胶	黄铜	化工业, 制糖, 炼钢, 汽车工业, 木材工业	0496303105
125	丙烯树胶	聚酯弹性体	造纸/印刷业, 纺织工业	0496301307
125	丙烯树胶	聚四氟乙烯	纺织工业, 食品工业, 化工业, 制糖	0496301706
125	氟-树胶	聚四氟乙烯	纺织工业, 食品工业, 化工业, 制糖	0496303202

规格



1) 符合 DIN 1810 A 标准用钩型扳手可拆卸

活塞- Ø	B	ØD	G	L	L2	SW
50, 63	9	38.5	M33x2	33.5	25	40-42
80, 100	10	44	M40x2	44	33	45-50
125	12	57	M50x2	56	45	58-62

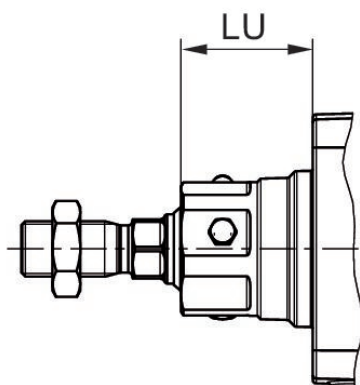
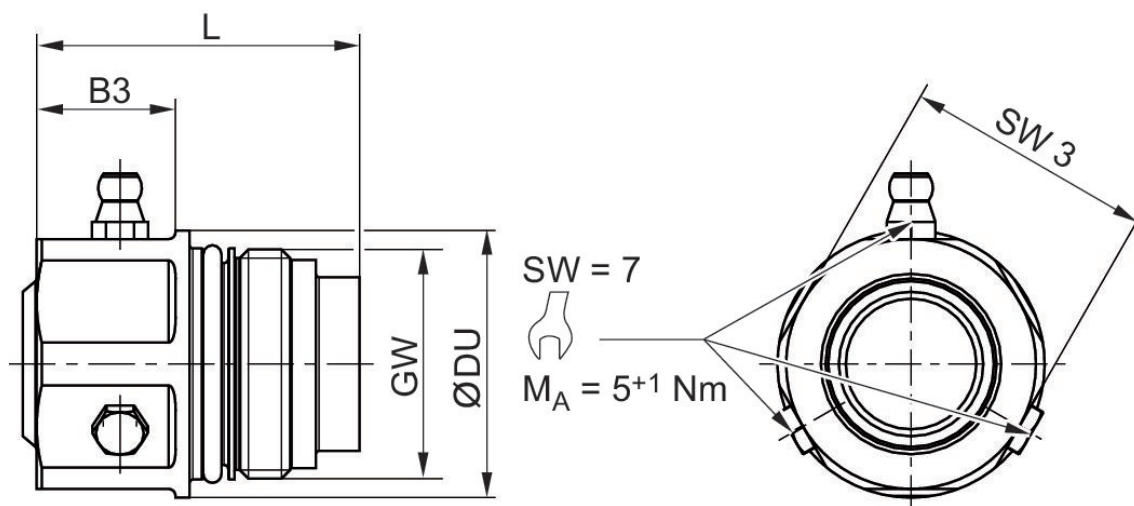


润滑单元

CCL-IS



对应的活塞直径Ø [mm]	物料号
32	R412027884
40	R412027885
50, 63	R412027886
80, 100	R412027887
125	R412027888



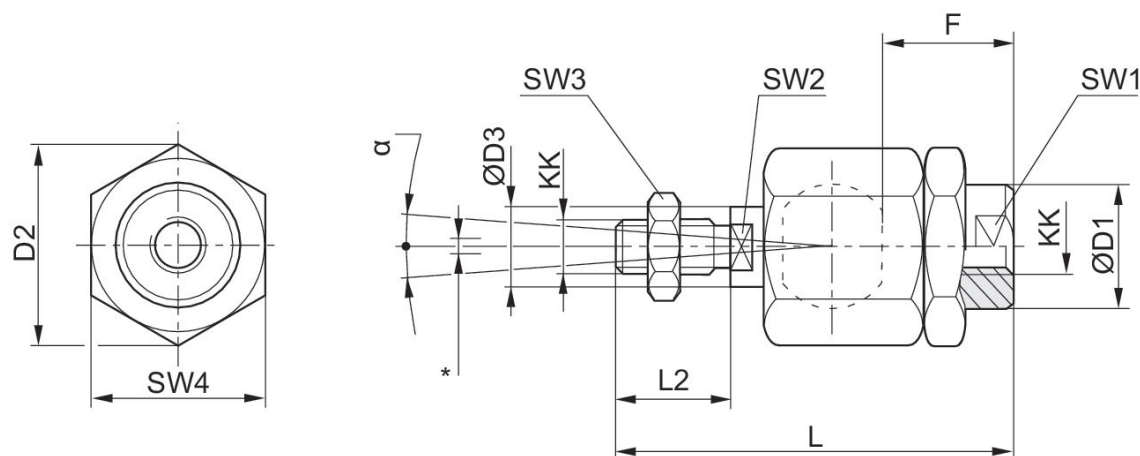
活塞- Ø	物料号	SW 3	MA [Nm]	GW	DU	L	B3	LU
32	R412027884	24	20	M22x1	27.5	36	6	29.25
40	R412027885	30	20	M26x1.5	34	41.1	20	31.25
50, 63	R412027886	36	30	M33x2	38.5	46.5	20	38
80, 100	R412027887	41	40	M40x2	44	57	21	46
125	R412027888	50	50	M50x2	57	69	23	58

柔性耦合连接件 PM5 , CM2 系列



螺纹尺寸	材料	物料号
M10x1,25	钢, 镀铬	R412026142
M12x1,25	钢, 镀铬	R412026143
M16x1,5	钢, 镀铬	R412026144
M20x1,5	钢, 镀铬	R412026145
M27x2	钢, 镀铬	1826409006

规格



\* 的径向平衡

KK	物料号	Ø D1	D2	Ø D3	F	L ±2	L2	SW1	SW2	SW3
M4	1826409008	12	13.5	4	13	33	8	12	3.2	7
M5	R412007860	8.5	14.8	6	12	38.5	13.5	7	5	8
M6x1	R412026140	8.5	14.5	6	11	36.5	11	7	5	10
M8x1.25	R412026141	12.5	19	8	21	58	21	11	7	13
M10x1.25	R412026142	22	32	14	23	74.5	23	19	12	17
M12x1.25	R412026143	22	32	14	24	75	24	19	12	19
M16x1.5	R412026144	32	45	22	30	103	30	30	20	24
M20x1.5	R412026145	32	45	22	40	119	40	30	20	30
M27x2	1826409006	62	62	28	48	147	54	32	24	41
M36x2	1826409007	80	80	38	86	241	72	50	36	55

KK	物料号	Ø D1	D2	Ø D3	F	L ±2	L2	SW1	SW2	SW3
M42x2	R412007729	64	98	42	96	271	82	60	36	65

KK	SW4	α [°]	1)	2)
M4	12	8	0.05-0.2	0-0.5
M5	13	8	0.05-0.2	0-0.5
M6x1	13	6	0.05-0.5	0-1.5
M8x1.25	17	8	0.05-0.5	0-1.5
M10x1.25	30	8	0.05-0.5	0-2
M12x1.25	30	7	0.05-0.5	0-2
M16x1.5	41	6	0.05-0.5	0-2
M20x1.5	41	6	0.05-0.5	0-2
M27x2	55	8	0.05-0.2	0-2
M36x2	75	8	0.05-0.2	0-2
M42x2	85	8	0.05-0.2	0-2

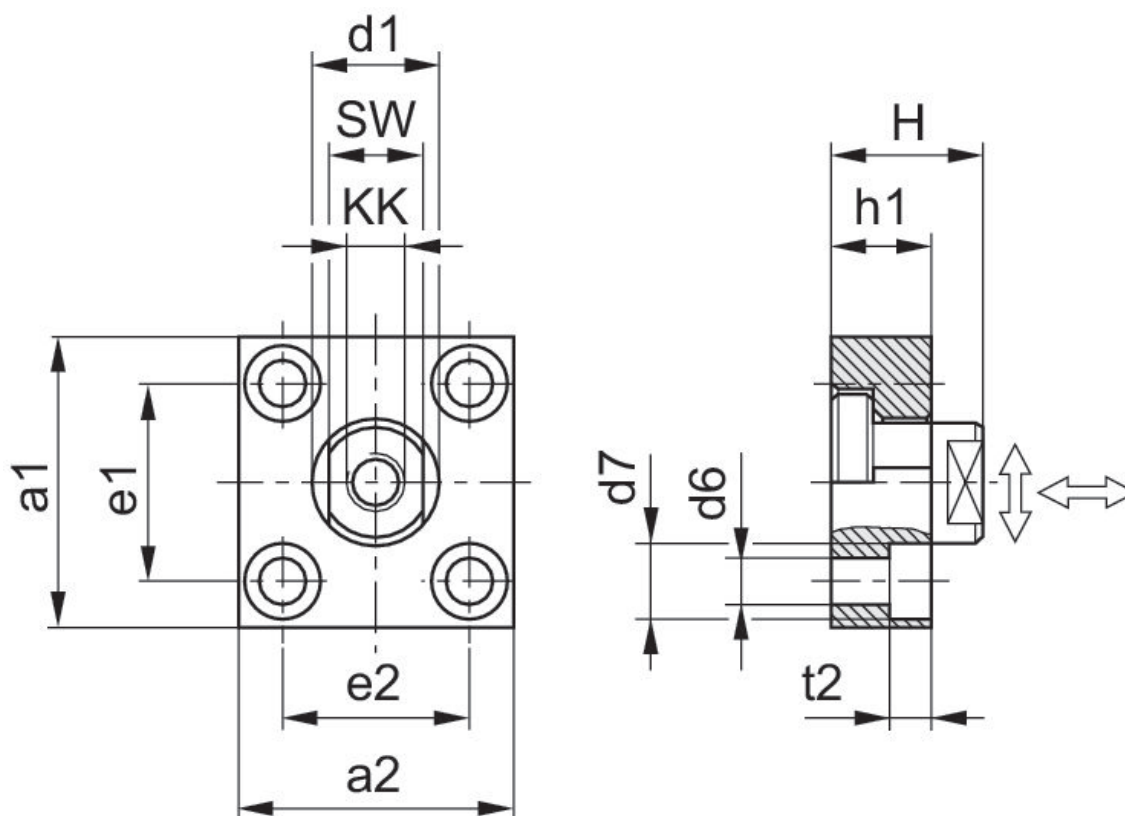
- 1) 轴向间隙  
2) 径向间隙

柔性耦合连接件 PM7 , CM2 系列



螺纹尺寸	材料	物料号
M10x1,25	钢, 镀铬	1827001629
M12x1,25	钢, 镀铬	1827001630
M16x1,5	钢, 镀铬	1827001631
M20x1,5	钢, 镀铬	1827001632
M27x2	钢, 镀铬	1827001633

规格

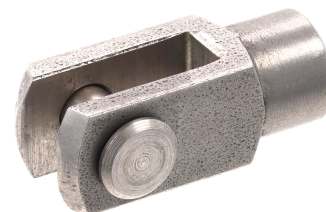


KK	物料号	a1	a2	d1 h11	d6 H13	d7 H13	e1 H13	e2	h1	t2
M10x1.25	1827001629	60	37	20	6.6	11	36 ±0,15	23 ±0,15	15	7
M12x1.25	1827001630	60	56	25	9	15	42 ±0,2	38 ±0,2	20	9

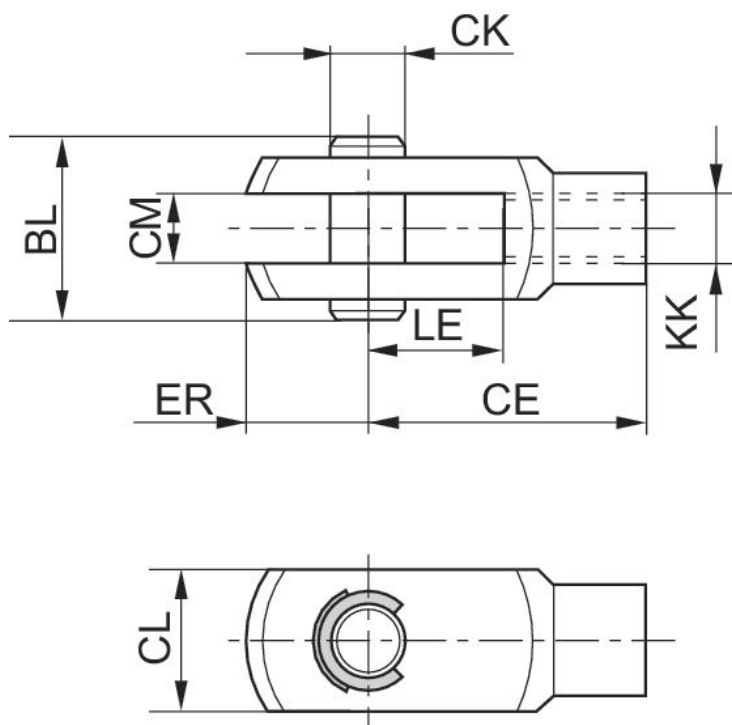
KK	物料号	a1	a2	d1 h11	d6 H13	d7 H13	e1 H13	e2	h1	t2
M16x1.5	1827001631	80	80	30	11	18	58 ±0,2	58 ±0,2	20	11
M20x1.5	1827001632	90	90	40	14	20	65 ±0,3	65 ±0,3	20	13
M27x2	1827001633	90	90	40	14	20	65 ±0,3	65 ±0,3	20	13
M36x2	1827001634	125	125	60	18	26	90 ±0,3	90 ±0,3	30	17

KK	H	SW	连接销的拧紧 力矩最大 ± 5%	轴向间隙 最小/最大	径向间隙 最小/最大
M10x1.25	24	17	17 Nm	0,4 - 0,8 mm	1,9 - 2,3 mm
M12x1.25	30	19	29 Nm	0,4 - 0,8 mm	1,9 - 2,3 mm
M16x1.5	32	24	71 Nm	0,4 - 0,8 mm	1,9 - 2,3 mm
M20x1.5	35	36	138 Nm	0,4 - 0,8 mm	1,9 - 2,3 mm
M27x2	35	36	350 Nm	0,4 - 20,31 mm	1,9 - 2,3 mm
M36x2	55	50	1080 Nm	0,4 - 0,95 mm	2,8 - 3,4 mm

活塞杆U形接头 AP2, 系列 CM2



用于系列	材料	物料号
CCL-IS, CCL-IC, CCI, CSL-RD, SSI, ICM, ICS-D2, 167	不锈钢	3590502000
CCL-IS, CCL-IC, CCI, SSI, 167, ICS-D2	不锈钢	3590504000
CCL-IS, ICS-D2, 167	不锈钢	3590505000
CCL-IS, ICS-D2, 167	不锈钢	3590508000

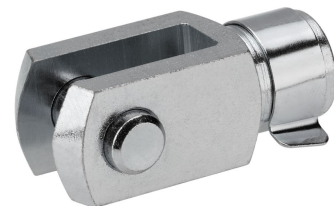


KK	物料号	CE	CK e8	CL	CM B12	ER	BL	LE
M4	3330510000	16	4	10	5	6	15	8
M6	3330516000	24	6	12	6	7	17	12
M8	3330520000	32	8	16	8	10	22	16
M10x1,25	3590502000	40	10	20	10	12	26	20
M12x1,25	3590504000	48	12	24	12	14	31	24
M16x1,5	3590505000	64	16	32	16	19	39	32

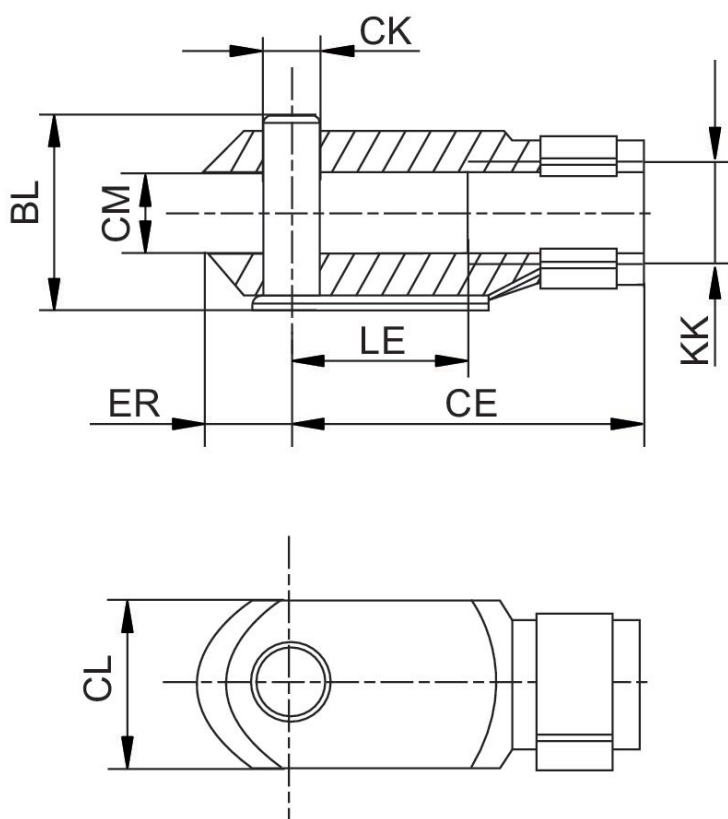
KK	物料号	CE	CK e8	CL	CMB12	ER	BL	LE
M20x1,5	3590508000	80	20	40	20	20	49	40



活塞杆U形接头 AP2, 系列 CM2



用于系列	材料	物料号
PRA, TRB, CCL-IS, 167, CVI	钢, 镀铬	1827001493



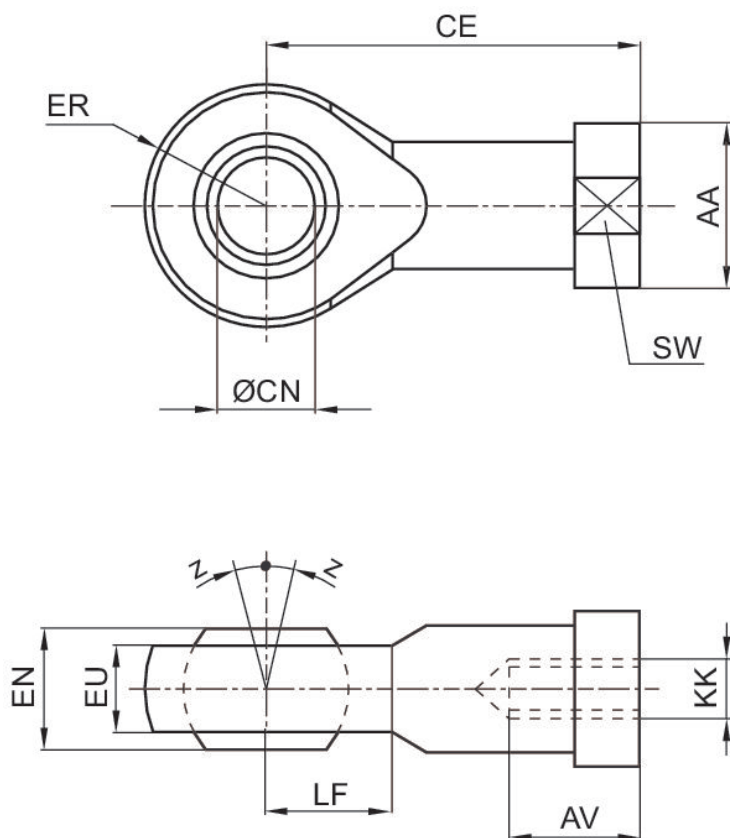
KK	物料号	BL	CE	ØCK e11	CL	CM	ØD1	ER	LE
M4	1822122028	11	16	4	8	4	8	5	8
M6	1822122009	16	24	6	12	6	10	7	12
M8	1822122010	21,5	32	8	16	8	14	10	16
M10x1,25	1822122024	26	40	10	20	10	18	12	20
M12x1,25	1822122025	31	48	12	24	12	20	14	24
M16x1,5	1822122005	39	64	16	32	16	26	19	32
M20x1,5	1822122004	50	80	20	40	20	34	20	40

KK	物料号	BL	CE	ØCK e11	CL	CM	ØD1	ER	LE
M10	8958000122	26	40	10	20	10	18	12	20
M12	8958000132	31	48	12	24	12	20	14	24
M48x2	8958019332	122	192	50	96	50	82	73	96
M5	1822122008	13.5	20	5	10	5	9	6	10

回转头AP6, CM2 系列



用于系列	万向轴承-Ø [mm]	材料	物料号
CCL-IS, CCL-IC, SSI, CSL-RD, ICM, ICS-D2	10	不锈钢	8958209032
CCL-IS, CCL-IC, SSI, ICS-D2	12	不锈钢	8958209042
CCL-IS, CCL-IC, SSI, ICS-D2	16	不锈钢	8958209052
CCL-IS, SSI, ICS-D2	20	不锈钢	8958209062
CCL-IS	30	不锈钢	8958209072



KK	物料号	AA	AV min.	CE	Ø CN H7	EN -0,1	ER	EU max.	LF	SW
M4	8958209002	11	8	27	5	8	9	6	9	9

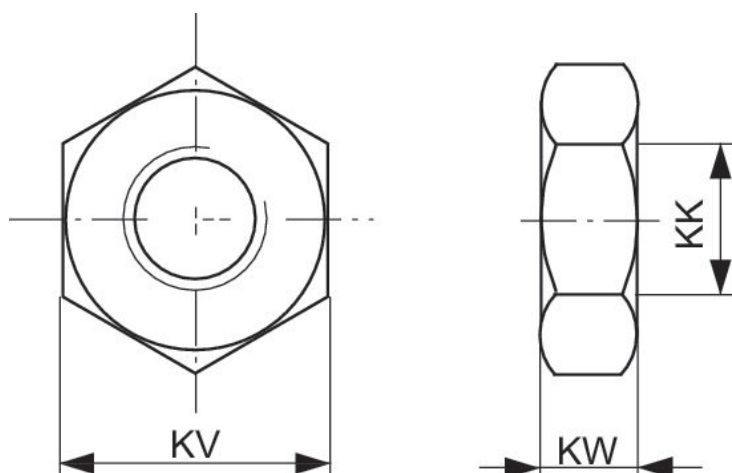
KK	物料号	AA	AV min.	CE	Ø CN H7	EN -0,1	ER	EU max.	LF	SW
M6	8958209012	13	9	30	6	9	10	6,75	10	11
M8	8958209022	16	12	36	8	12	12	9	12	14
M10x1,25	8958209032	19	15	43	10	14	14	10,5	14	17
M12x1,25	8958209042	22	18	50	12	16	16	12	16	19
M16x1,5	8958209052	27	24	64	16	21	21	15	21	22
M20x1,5	8958209062	34	30	77	20	25	25	18	25	30
M27x2	8958209072	50	45	110	30	37	35	25	35	41

KK	Z [°] max.
M4	6,5
M6	6,5
M8	6,5
M10x1,25	6,5
M12x1,25	6,5
M16x1,5	7,5
M20x1,5	7,5
M27x2	7,5

活塞杆的 螺母 MR9



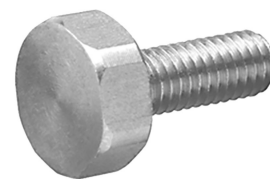
螺纹尺寸	材料	物料号
M10x1,25	不锈钢	8103190464
M12x1,25	不锈钢	3590304000
M16x1,5	不锈钢	3590305000
M20x1,5	不锈钢	3590308000
M27x2	不锈钢, 抗酸性	2990600312



KK	物料号	KV	KW
M4	1823300033	10	3.2
M6	1823300034	13	4
M8	1823A00021	19	6
M10	8103190344	19	6
M10x1,25	1823300030	24	8
M20x1,5	1823300031	30	10
M27x2	1823A00029	41	13.5
M36x2	8103190414	50	16
M42x2	8103190424	60	21
M6	8103190644	10	3.2
M8	8103190164	13	4

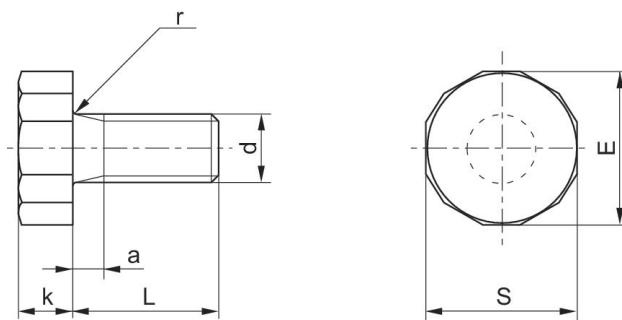
KK	物料号	KV	KW
M10x1,25	8103190464	17	5
M4	3330310000	7	2.2
M12x1,25	3590304000	19	6
M16x1,5	3590305000	24	8
M20x1,5	3590308000	30	10
M20x1,5	8103040344	30	10
M24x2	8103190394	36	12
M48x2	8103190434	65	25
M10x1,25	2990600303	17	5
M12x1,25	2990600304	19	6
M16x1,5	2990600305	24	8
M20x1,5	2990600308	30	10
M27x2	2990600312	41	13.5
M36x2	2990600316	50	16
M42x2	2990600325	60	21

密封螺钉



G	供货数量 [件]	物料号
M6	4	R402003749
M8	4	R402003750

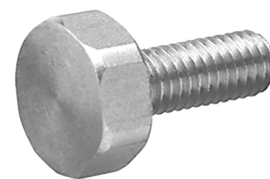
规格



尺寸按mm

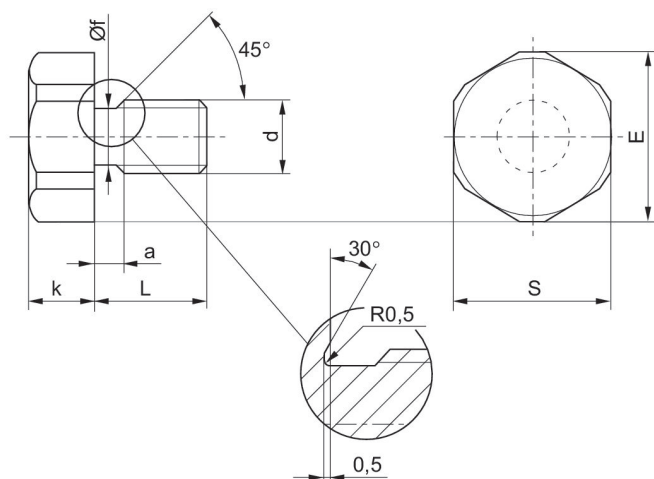
物料号	a	d	E	k	L	S	r
R412024762	2	M4	9.8	3.9	10	9.8	0.5
R412024763	3	M5	11	4	12	12	0.5
R402003749	3	M6	14	5.3	16	13	0.7
R402003750	3	M8	18	6.4	17	16	0.7

密封螺钉



G	供货数量 [件]	物料号
M10	4	R402003751
M12	4	R402003752

规格



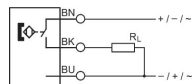
尺寸按mm

物料号	a	d	E	k	L	S	r
R402003751	4	M10	24	7,9	8,8	15	21
R402003752	4	M12	30	9,5	11,5	18	27



传感器, 系列 ST6

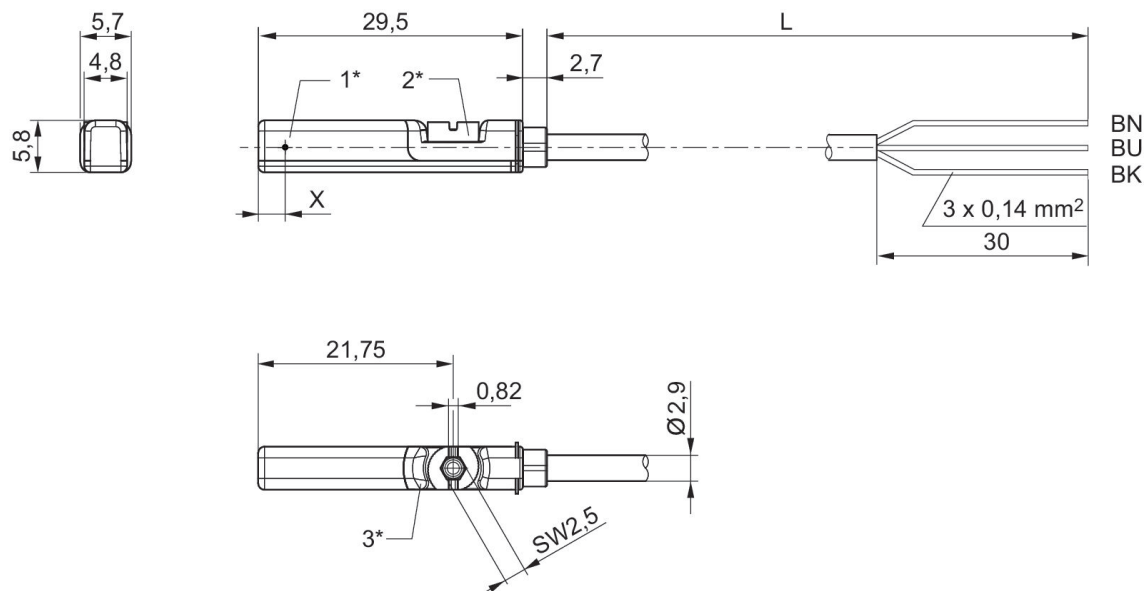
PRA  
PRE  
CCI  
KPZ  
SSI  
GPC  
CVI  
线芯外露部分镀锡  
CE认证  
cULus  
RoHS  
UL (Underwriters Laboratories)



直接安装用于系列	连接方式型	电缆外皮	电缆长度 L [m]	换向电流(开关电流), 直流电, 最大值. [A]	换向电流(开关电流), 交流电, 最大值. [A]	最小工作电压 DC [V DC]	最大工作电压 DC [V DC]	最小工作电压 AC [V AC]	工作电压 AC, 最大值 [V AC]	结构	物料号
PRA, PRE, CCI, KPZ, SSI, GPC, CVI	簧片型	聚氨酯	3	0.13	0.13	10	230	10	230	反极性保护	R412022866
PRA, PRE, CCI, KPZ, SSI, GPC, CVI	簧片型	聚氨酯	5	0.13	0.13	10	230	10	230	反极性保护	R412027170
PRA, PRE, CCI, KPZ, SSI, GPC, CVI	簧片型	聚氨酯	3	0.3	0.5	10	30	10	30	反极性保护	R412022869
PRA, PRE, CCI, KPZ, SSI, GPC, CVI	簧片型	聚氨酯	5	0.3	0.5	10	30	10	30	反极性保护	R412022870
PRA, PRE, CCI, KPZ, SSI, GPC, CVI	簧片型	聚氨酯	10	0.3	0.5	10	30	10	30	反极性保护	R412022871
PRA, PRE, CCI, KPZ, SSI, GPC, CVI	电子 PNP	聚氨酯	3	0.13		10	30			短路保护, 反极性保护	R412022853
PRA, PRE, CCI, KPZ, SSI, GPC, CVI	电子 PNP	聚氨酯	5	0.13		10	30			短路保护, 反极性保护	R412022855
PRA, PRE, CCI	电子 PNP	聚氨酯	10	0.13		10	30			短路保护, 反极性保护	R412022857

直接安装用于系列	连接方式型	电缆外皮	电缆长度 L [m]	换向电流(开关电流), 直流电, 最大值. [A]	换向电流(开关电流), 交流电, 最大值. [A]	最小工作电压 DC [V DC]	最大工作电压 DC [V DC]	最小工作电压 AC [V AC]	工作电压 AC, 最大值 [V AC]	结构	物料号
KPZ, SSI, GPC, CVI											
PRA, PRE, CCI, KPZ, SSI, GPC, CVI	NPN	聚氨酯	3	0.13		10	30			短路保护, 反极性保护	R412022849
PRA, PRE, CCI, KPZ, SSI, GPC, CVI	NPN	聚氨酯	5	0.13		10	30			短路保护, 反极性保护	R412022850

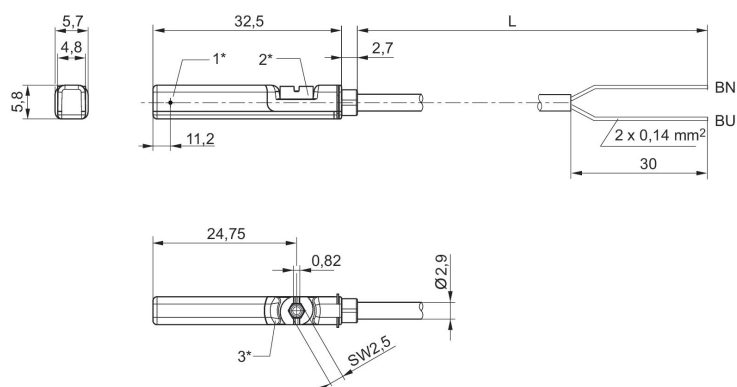
规格



1\* = 开关点 2\* = 固定螺栓 3\* = LED 窗口透明  
L = 电缆长度 BN = 棕色, BK = 黑色, BU = 蓝色  
X = 电子式 : 11.6 mm

R412022866, R412027170

规格



1\* = 开关点 2\* = 固定螺栓 3\* = LED 窗口透明

L = 电缆长度 BN=棕色, BU=蓝色

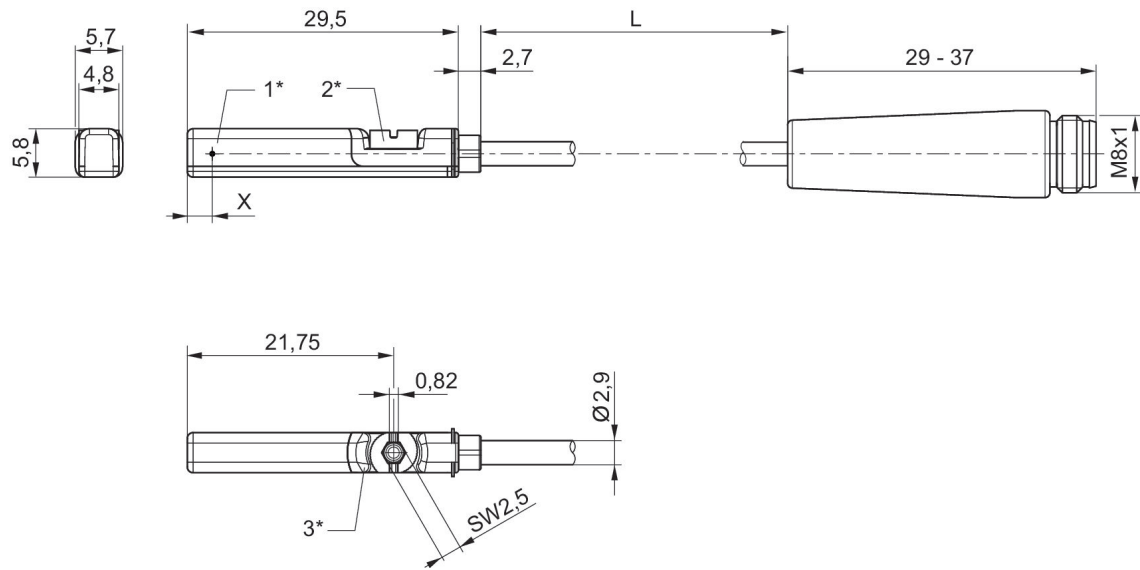
传感器, 系列 ST6

PRA  
PRE  
CCI  
KPZ  
SSI  
GPC  
CVI  
多芯插头  
M8  
CE认证  
cULus  
RoHS  
UL (Underwriters Laboratories)



直接安装用于系列	连接方式型	电缆外皮	电缆长度 L [m]	换向电流(开关电流), 直流电, 最大值. [A]	换向电流(开关电流), 交流电, 最大值. [A]	最小工作电压 DC [V DC]	最大工作电压 DC [V DC]	最小工作电压 AC [V AC]	工作电压 AC, 最大值 [V AC]	结构	物料号
PRA, PRE, CCI, KPZ, SSI, GPC, CVI	簧片型	聚氨酯	0.3	0.13	0.13	10	30	10	30	反极性保护	R412022868
PRA, PRE, CCI, KPZ, SSI, GPC, CVI	簧片型	聚氨酯	0.3	0.13	0.13	10	30	10	30	反极性保护	R412027172
PRA, PRE, CCI, KPZ, SSI, GPC, CVI	簧片型	聚氨酯	0.3	0.3	0.5	10	30	10	30	反极性保护	R412022872
PRA, PRE, CCI, KPZ, SSI, GPC, CVI	电子 PNP	聚氨酯	0.3	0.13		10	30			短路保护, 反极性保护	R412022858
PRA, PRE, CCI, KPZ, SSI, GPC, CVI	NPN	聚氨酯	0.3	0.13		10	30			短路保护, 反极性保护	R412022851

规格



1\* = 开关点 2\* = 固定螺栓 3\* = LED 窗口透明  
L = 电缆长度  
X = 电子式 : 11,6 mm , 舌簧 : 8,3 mm

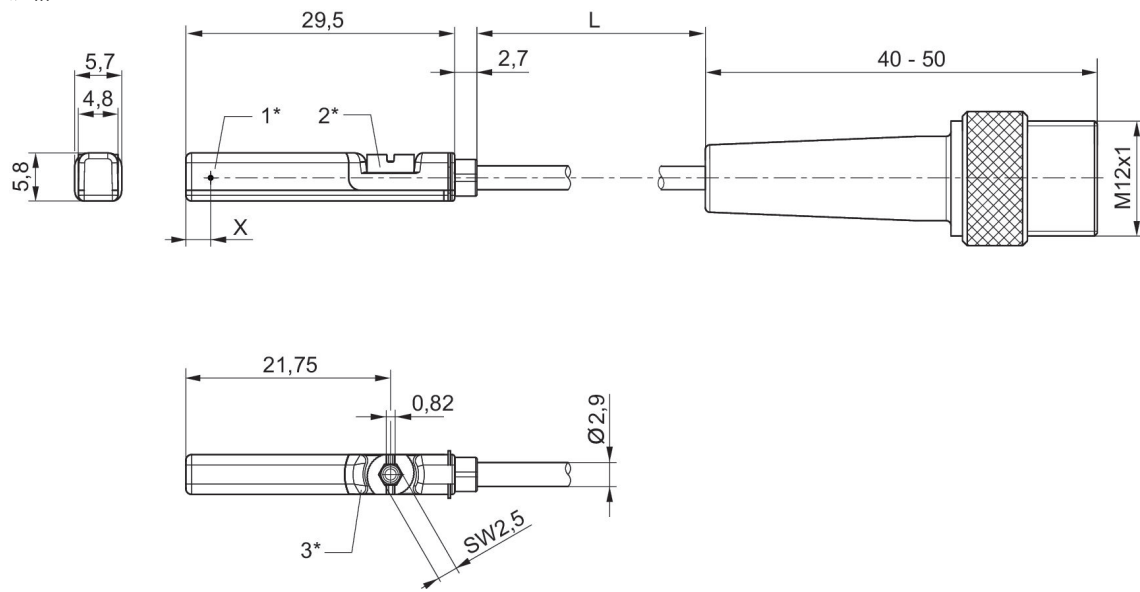
传感器, 系列 ST6

PRA  
PRE  
CCI  
KPZ  
SSI  
GPC  
CVI  
多芯插头  
M12  
CE认证  
cULus  
RoHS  
UL (Underwriters Laboratories)



直接安装 用于系列	连接 方式型	电缆外皮	电缆 长度 L [m]	换向电 流(开关 电流), 直流电, 最大值. [A]	换向电 流(开关 电流), 交流电, 最大值. [A]	最小工作 电压 DC [V DC]	最大工作 电压 DC [V DC]	最小工作 电压 AC [V AC]	工作电 压 AC, 最大值 [V AC]	结构	物料号
PRA, PRE, CCI, KPZ, SSI, GPC, CVI	簧片型	聚氨酯	0.3	0.13	0.13	10	30	10	30	反极性保护	R412027171
PRA, PRE, CCI, KPZ, SSI, GPC, CVI	簧片型	聚氨酯	0.3	0.3	0.5	10	30	10	30	反极性保护	R412022876
PRA, PRE, CCI, KPZ, SSI, GPC, CVI	电子 PNP	聚氨酯	0.1	0.13		10	30			短路保护, 反极性保护	R412022879
PRA, PRE, CCI, KPZ, SSI, GPC, CVI	电子 PNP	聚氨酯	0.3	0.13		10	30			短路保护, 反极性保护	R412022863
PRA, PRE, CCI, KPZ, SSI, GPC, CVI	电子 PNP	聚氨酯	3	0.13		10	30			短路保护, 反极性保护	R412022877
PRA, PRE, CCI, KPZ, SSI, GPC, CVI	电子 PNP	聚氨酯	5	0.13		10	30			短路保护, 反极性保护	R412022878

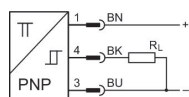
规格



1\* = 开关点 2\* = 固定螺栓 3\* = LED 窗口透明  
L = 电缆长度  
X = PNP: 11,6 mm、簧片: 8,3 mm

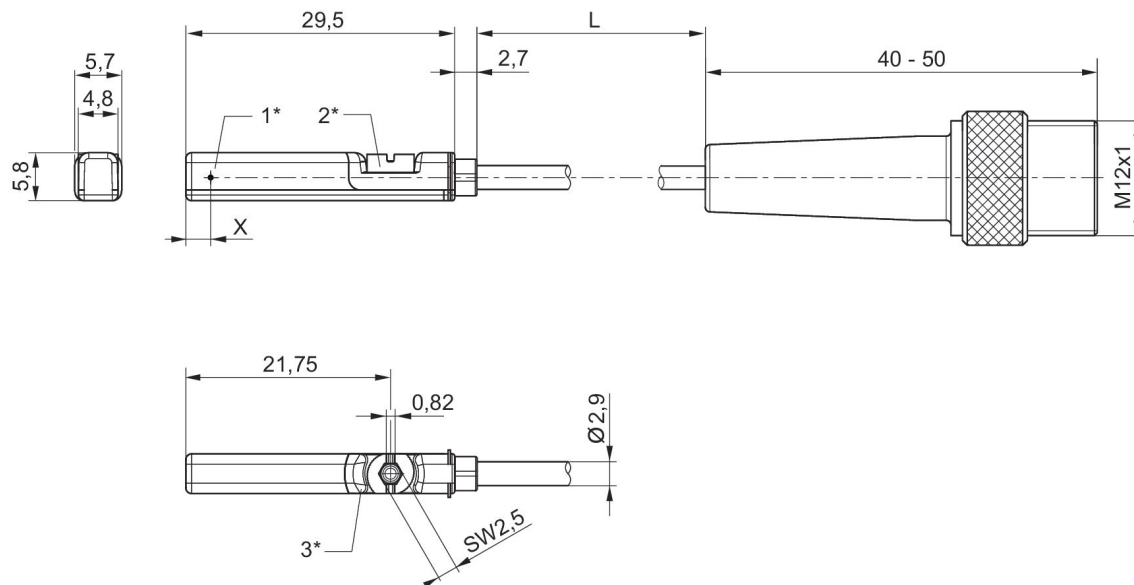
传感器, 系列 ST6

PRA  
PRE  
CCI  
KPZ  
SSI  
GPC  
CVI  
多芯插头  
M12  
ATEX  
CE认证  
cULus  
RoHS  
UL (Underwriters Laboratories)



直接安装 用于系列	连接方式型	电缆外皮	电缆长度 L [m]	换向电流(开 关电流), 直 流电, 最大值. [A]	最小工作 电压 DC [V DC]	最大工作 电压 DC [V DC]	结构	物料号
PRA, PRE, CCI, KPZ, SSI, GPC, CVI	PNP	聚氨酯	0.3	0.1	10	30	短路保护, 反 极性保护	R412022864

规格

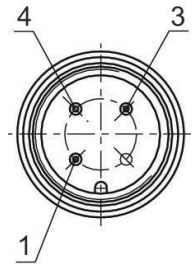


1\* = 开关点 2\* = 固定螺栓 3\* = LED 窗口透明  
L = 电缆长度  
X = PNP: 11,6 mm、簧片: 8,3 mm



R412022864

线脚设置



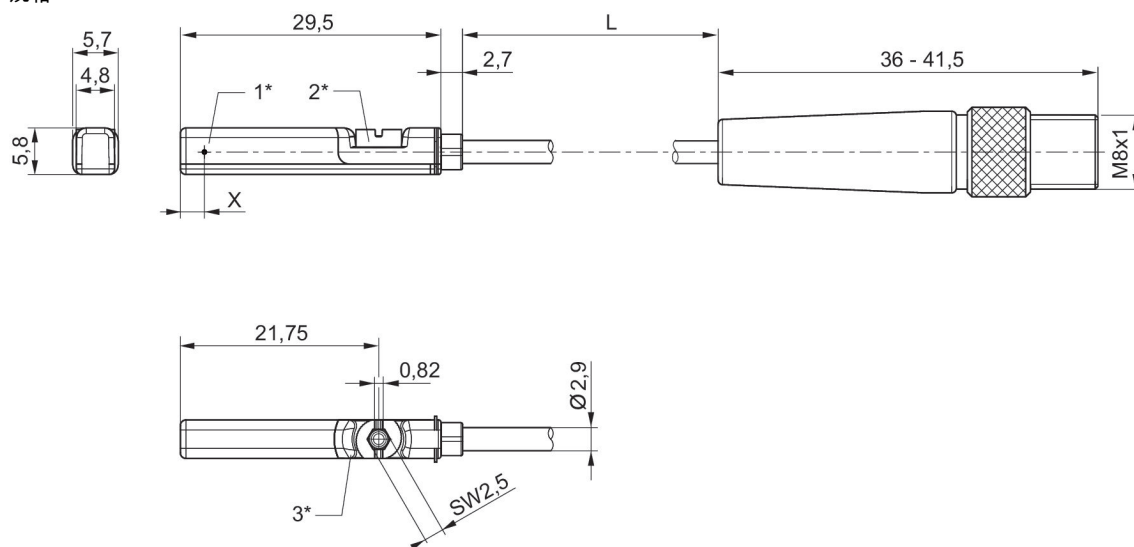
传感器, 系列 ST6

PRA  
PRE  
CCI  
KPZ  
SSI  
GPC  
CVI  
多芯插头  
CE认证  
cULus  
RoHS  
UL (Underwriters Laboratories)



直接安装用于系列	连接方式型	电缆外皮	电缆长度 L [m]	换向电流(开关电流), 直流电, 最大值. [A]	换向电流(开关电流), 交流电, 最大值. [A]	最小工作电压 DC [V DC]	最大工作电压 DC [V DC]	最小工作电压 AC [V AC]	工作电压 AC, 最大值 [V AC]	结构	物料号
PRA, PRE, CCI, KPZ, SSI, GPC, CVI	簧片型	聚氨酯	0.3	0.3	0.5	10	30	10	30	反极性保护	R412022873
PRA, PRE, CCI, KPZ, SSI, GPC, CVI	簧片型	聚氯乙烯	0.3	0.3	0.5	10	30	10	30	反极性保护	R412022875
PRA, PRE, CCI, KPZ, SSI, GPC, CVI	簧片型	聚氨酯	0.5	0.3	0.5	10	30	10	30	反极性保护	R412022874
PRA, PRE, CCI, KPZ, SSI, GPC, CVI	电子 PNP	聚氨酯	0.3	0.13		10	30			短路保护, 反极性保护	R412022859
PRA, PRE, CCI, KPZ, SSI, GPC, CVI	电子 PNP	聚氯乙烯	0.3	0.13		10	30			短路保护, 反极性保护	R412022862
PRA, PRE, CCI, KPZ, SSI, GPC, CVI	电子 PNP	聚氨酯	0.5	0.13		10	30			短路保护, 反极性保护	R412022861
PRA, PRE, CCI, KPZ, SSI, GPC, CVI	NPN	聚氨酯	0.3	0.13		10	30			短路保护, 反极性保护	R412022852

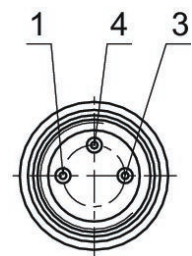
规格



1\* = 开关点 2\* = 固定螺栓 3\* = LED 窗口透明  
L = 电缆长度  
X = 电子式 : 11,6 mm , 舌簧 : 8,3 mm

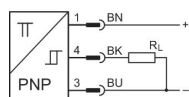
R412022873, R412022875, R412022874, R412022859, R412022862, R412022861, R412022852

插脚分配 M8x1 (三极插头)



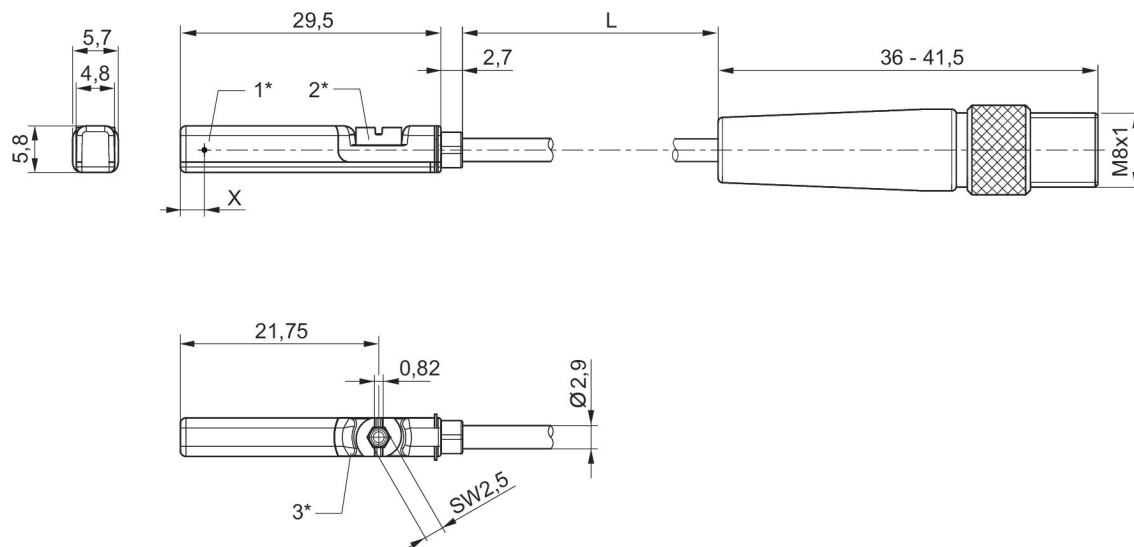
传感器, 系列 ST6

PRA  
PRE  
CCI  
KPZ  
SSI  
GPC  
CVI  
多芯插头  
M8  
ATEX  
CE认证  
cULus  
RoHS  
UL (Underwriters Laboratories)



直接安装 用于系列	连接方式型	电缆外皮	电缆长度 L [m]	换向电流(开 关电流), 直 流电, 最大值. [A]	最小工作 电压 DC [V DC]	最大工作 电压 DC [V DC]	结构	物料号
PRA, PRE, CCI, KPZ, SSI, GPC, CVI	PNP	聚氨酯	0.3	0.1	10	30	短路保护, 反 极性保护	R412022860

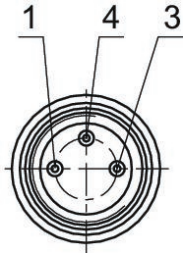
规格



1\* = 开关点 2\* = 固定螺栓 3\* = LED 窗口透明  
L = 电缆长度  
X = 电子式 : 11,6 mm , 舌簧 : 8,3 mm

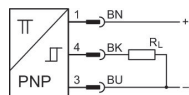
R412022860

插脚分配 M8x1 (三极插头)



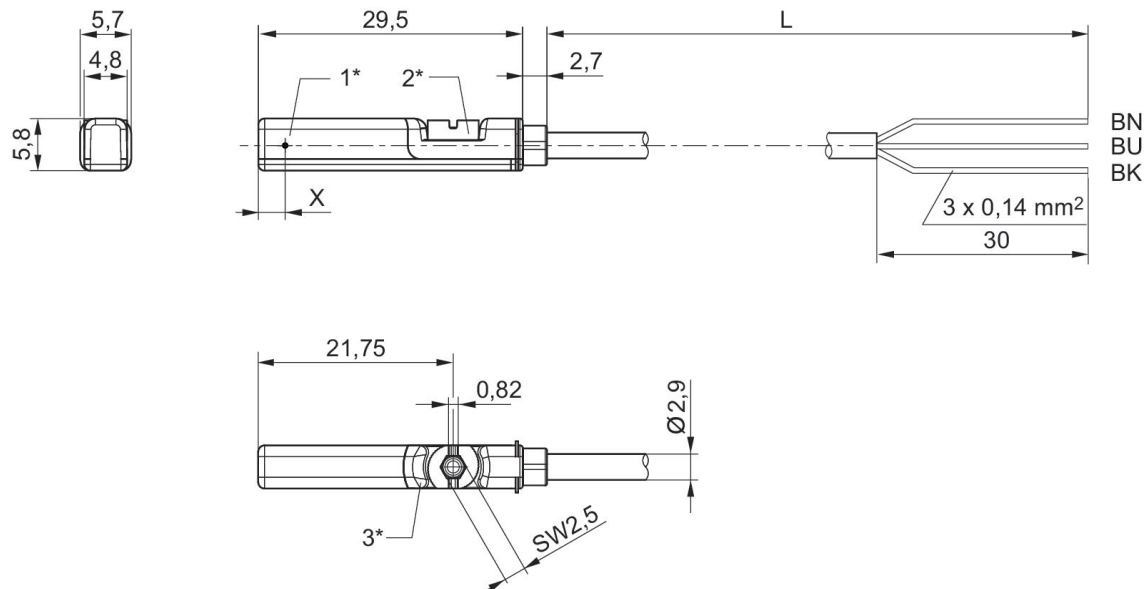
传感器, 系列 ST6

PRA  
PRE  
CCI  
KPZ  
SSI  
GPC  
CVI  
开放式电缆终端  
ATEX  
CE认证  
cULus  
RoHS  
UL (Underwriters Laboratories)



直接安装 用于系列	连接方式型	电缆外皮	电缆长度 L [m]	换向电流(开 关电流), 直 流电, 最大值. [A]	最小工作 电压 DC [V DC]	最大工作 电压 DC [V DC]	结构	物料号
PRA, PRE, CCI, KPZ, SSI, GPC, CVI	PNP	聚氨酯	3	0.1	10	30	短路保护, 反 极性保护	R412022854
PRA, PRE, CCI, KPZ, SSI, GPC, CVI	PNP	聚氨酯	5	0.1	10	30	短路保护, 反 极性保护	R412022856

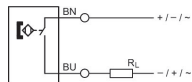
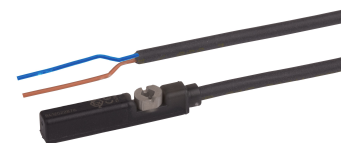
规格



1\* = 开关点 2\* = 固定螺栓 3\* = LED 窗口透明  
L = 电缆长度 BN = 棕色, BK = 黑色, BU = 蓝色  
X = 电子式 : 11.6 mm

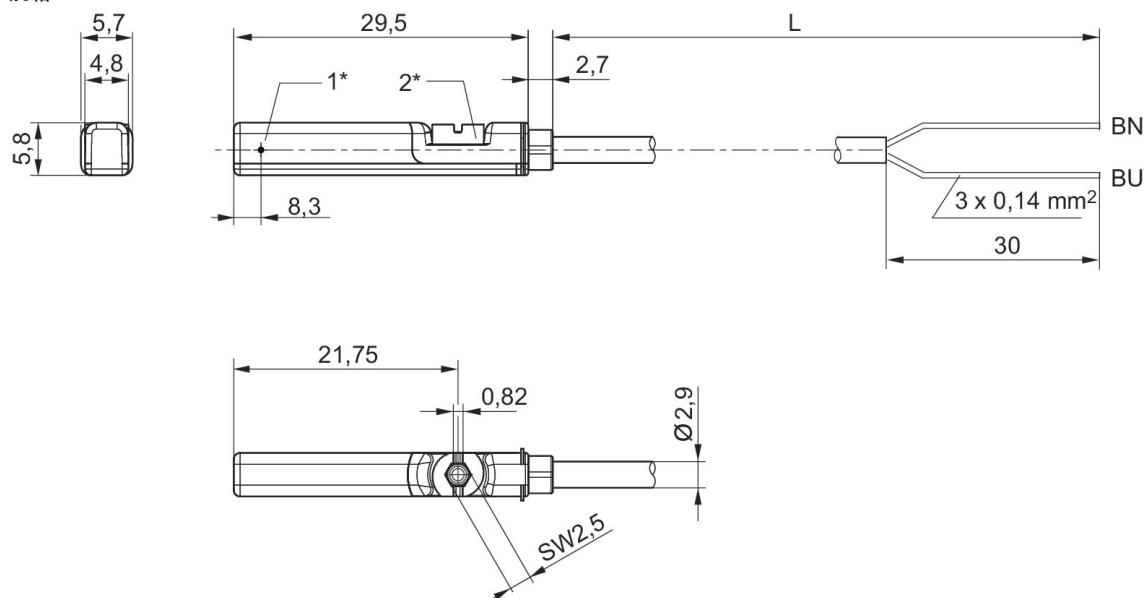
传感器, 系列 ST6-HT

PRA  
PRE  
CCI  
KPZ  
开放式电缆终端  
耐热  
RoHS  
UL (Underwriters Laboratories)



直接安装用于系列	连接方式型	电缆外皮	电缆长度 L [m]	换向电流(开关电流), 直流电, 最大值. [A]	换向电流(开关电流), 交流电, 最大值. [A]	最小工作电压 DC [V DC]	最大工作电压 DC [V DC]	最小工作电压 AC [V AC]	工作电压 AC, 最大值 [V AC]	结构	物料号
PRA, PRE, CCI, KPZ	簧片型	聚氨酯	3	0.13	0.13	0	30	0	30	反极性保护	R412022865
PRA, PRE, CCI, KPZ	簧片型	聚氨酯	10	0.13	0.13	0	30	0	30	反极性保护	R412022867

规格



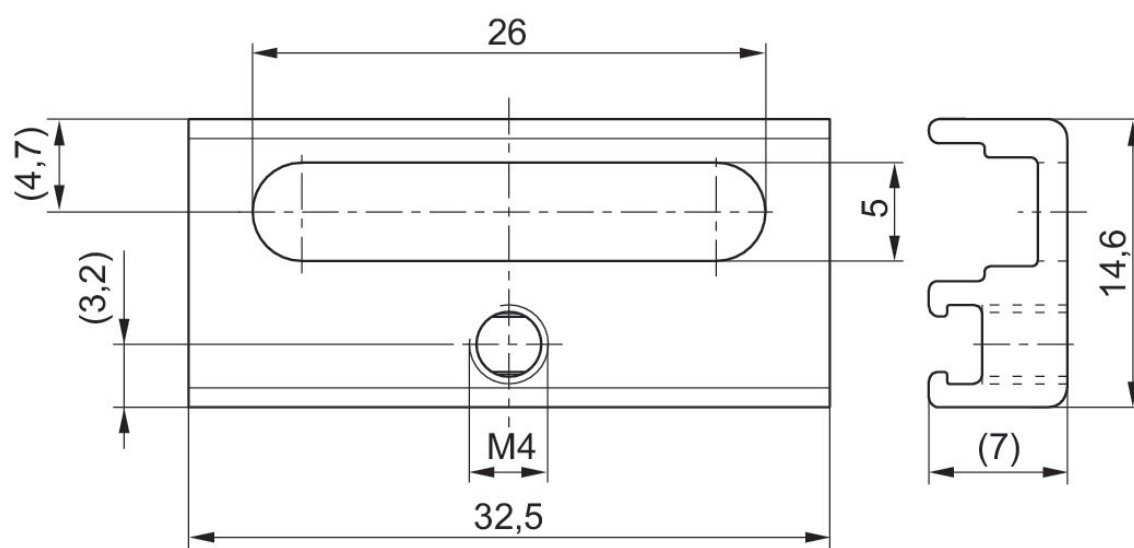
1\* = 开关点 2\* = 固定螺栓  
L = 电缆长度 BN=棕色, BU=蓝色

传感器固定设备, 系列 CB1

ST6



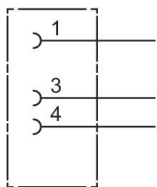
材料	物料号
铝材	R402000040





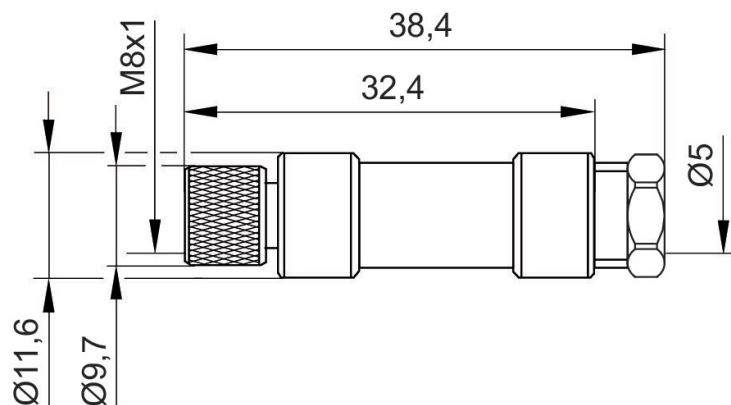
圆形插头, 系列 CON-RD

多针插头  
M8x1  
3-针



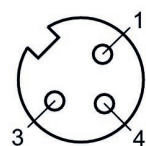
额定电压	电极数目	编码	屏蔽	连接类型	电流, 最大值 [A]	可连接的电缆的最小直径 [mm]	可连接的电缆的最大直径 [mm]	最低环境温度 [°C]	最高环境温度 [°C]	物料号
48 V AC/DC	3-针	A-编码	未屏蔽	焊接	4	3.5	5	-25	80	1834484173

规格



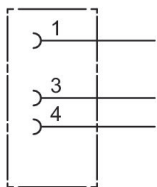
1834484173

极点图插座



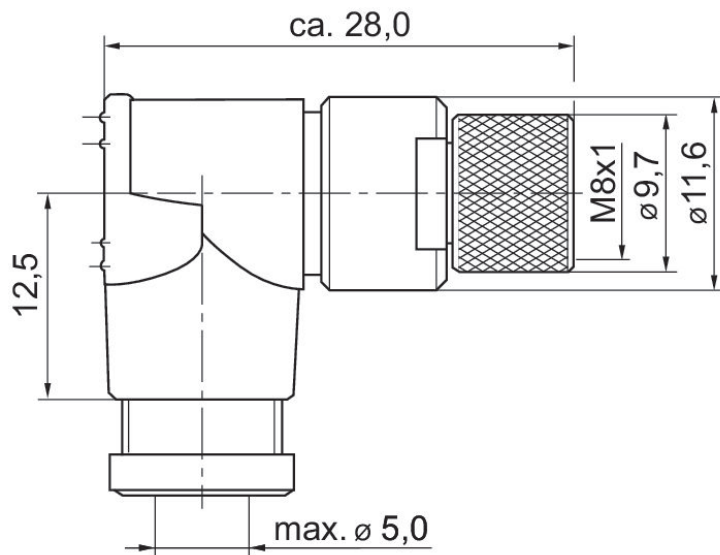
圆形插头, 系列 CON-RD

多针插头  
M8x1  
3-针



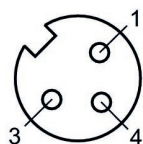
额定电压	电极数目	编码	屏蔽	连接类型	电流, 最大值 [A]	可连接的电缆的最小直径 [mm]	可连接的电缆的最大直径 [mm]	最低环境温度 [°C]	最高环境温度 [°C]	物料号
48 V AC/DC	3-针	A-编码	未屏蔽	焊接	4	3.5	5	-40	85	1834484174

尺寸按mm



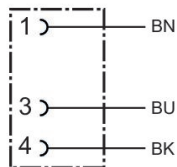
1834484174

极点图插座



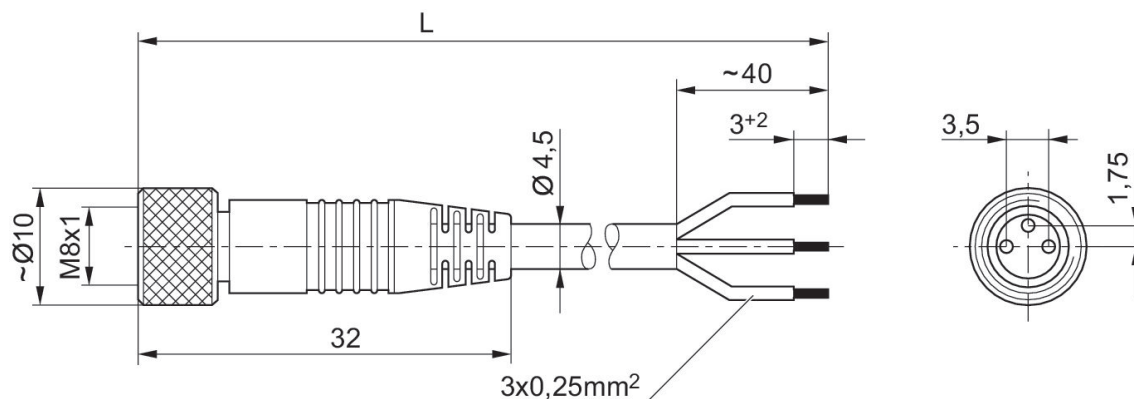
### 圆形插头, 系列 CON-RD

多针插头  
M8x1  
3-针



额定电压	电流 [A]	屏蔽	电气连接 1, 类型	电气连接 1, 螺纹尺寸	电气连接 1, 编码	电气连接 2, 类型	电缆长度 [m]	电缆直径-Ø [mm]	导线截面 [mm²]	最低环境温度 [°C]	最高环境温度 [°C]	物料号
48 V AC/DC	4	未屏蔽	多针插头	M8x1	A-编码	开放式电缆终端	3	4.5	0.24	-25	85	1834484166
48 V AC/DC	4	未屏蔽	多针插头	M8x1	A-编码	开放式电缆终端	5	4.5	0.24	-25	85	1834484168
48 V AC/DC	4	未屏蔽	多针插头	M8x1	A-编码	开放式电缆终端	10	4.5	0.24	-25	85	1834484247

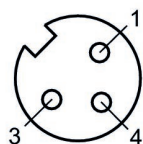
#### 规格



L = 长度

1834484166, 1834484168, 1834484247

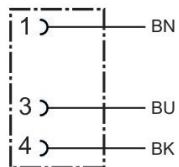
#### 极点图插座



(1) BN=棕色 (3) BU=蓝色 (4) BK=黑色

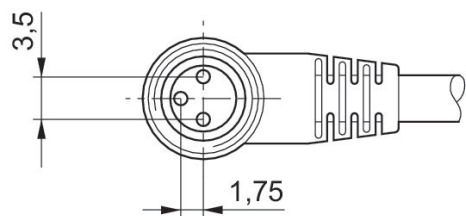
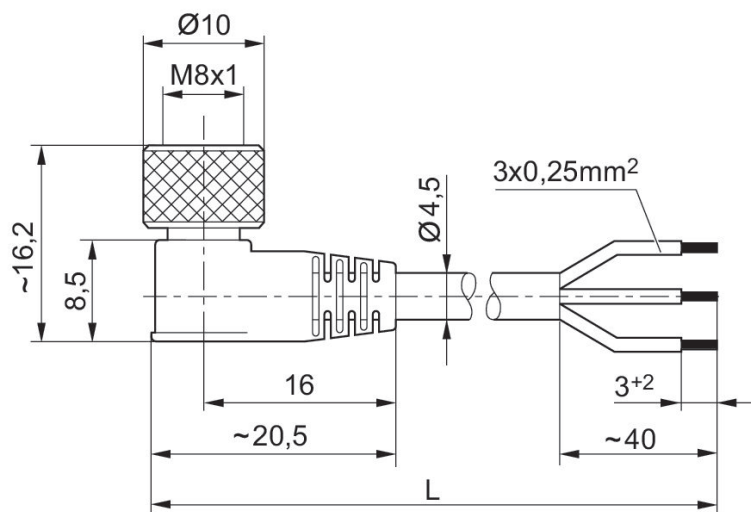
### 圆形插头, 系列 CON-RD

多针插头  
M8x1  
3-针



额定电压	电流 [A]	屏蔽	电气连接 1, 类型	电气连接 1, 螺纹尺寸	电气连接 1, 编码	电气连接 2, 类型	电缆长度 [m]	电缆直径-Ø [mm]	导线截面 [mm²]	最低环境温度 [°C]	最高环境温度 [°C]	物料号
48 V AC/DC	4	未屏蔽	多针插头	M8x1	A-编码	开放式电缆终端	3	4.5	0.24	-40	85	1834484167
48 V AC/DC	4	未屏蔽	多针插头	M8x1	A-编码	开放式电缆终端	5	4.5	0.24	-40	85	1834484169
48 V AC/DC	4	未屏蔽	多针插头	M8x1	A-编码	开放式电缆终端	10	4.5	0.24	-40	85	1834484248

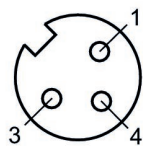
#### 规格



L = 长度

1834484167, 1834484169, 1834484248

极点图插座



( 1 ) BN=棕色 ( 3 ) BU=蓝色 ( 4 ) BK=黑色

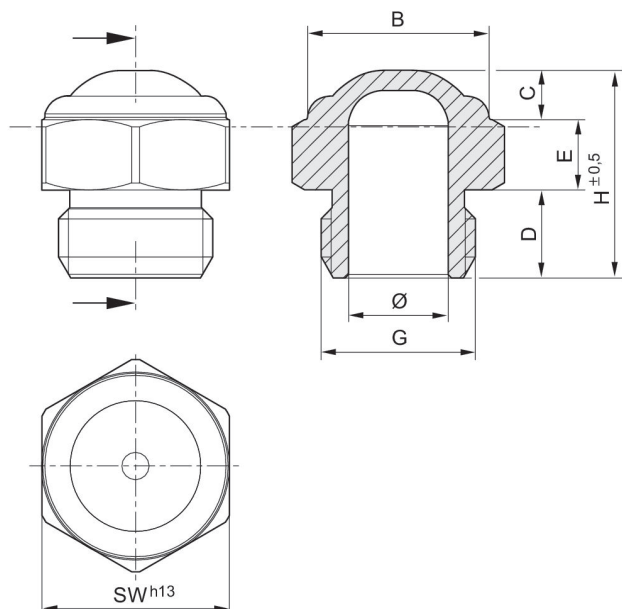
消音器，系列 SI1

外螺纹  
不锈钢



压缩空气连接	声压级 [dB]	额定流量 [l/min]	供货数量 [件]	重量 [kg]	物料号
M5	68		10	0.006	R412010686
G 1/8	73	1218	10	0.01	R412010687

规格



物料号	接口 G	Ø	B	D	E	H	SW
R412010686	M5	2.5	6.5	4	3	8	8
R412010687	G 1/8	6	11	6	4	15	13
R412007817	G 1/4	8.5	12	8	5	18	16

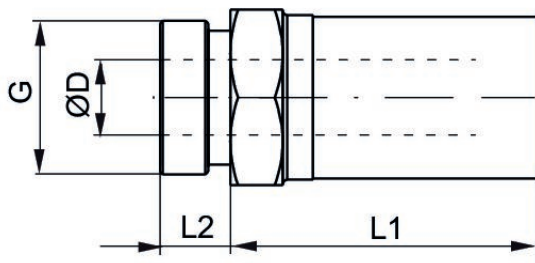
消音器，系列 SI1

外螺纹  
不锈钢



压缩空气连接	声压级 [dB]	额定流量 [l/min]	供货数量 [件]	重量 [kg]	物料号
M5	85	73	1	0.003	R412010090
G 1/8	90	1312	1	0.011	R412010081

规格



物料号	接口 G	SW	Ø D	L1	L2
R412010090	M5	8	3.1	10.5	3.5
R412010081	G 1/8	13	6.6	20	6
R412010082	G 1/4	16	8.6	29.5	7.5
R412010083	G 3/8	19	12.1	33.5	7.5
R412010084	G 1/2	24	15.3	39.5	9.5
R412010085	G 3/4	30	19.3	45	10
R412010086	G 1	36	25.5	49.5	11.5

# Efficient pneumatic solutions, our program: cylinders and drives, valves and valve systems, air supply management



Visit us: [Emerson.com/Aventics](https://www.emerson.com/aventics)

Your local contact: [Emerson.com/contactus](https://www.emerson.com/contactus)



[Emerson.com](https://www.emerson.com)



[Facebook.com/EmersonAutomationSolutions](https://www.facebook.com/EmersonAutomationSolutions)



[LinkedIn.com/company/Emerson-Automation-Solutions](https://www.linkedin.com/company/Emerson-Automation-Solutions)



[Twitter.com/EMR\\_Automation](https://twitter.com/EMR_Automation)

An example configuration is depicted on the title page. The delivered product may thus vary from that in the illustration. Subject to change. This Document, as well as the data, specifications and other information set forth in it, are the exclusive property of AVENTICS GmbH. It may not be reproduced or given to third parties without its consent. Only use the AVENTICS products shown in industrial applications. Read the product documentation completely and carefully before using the product. Observe the applicable regulations and laws of the respective country. When integrating the product into applications, note the system manufacturer's specifications for safe use of the product. The data specified only serve to describe the product. No statements concerning a certain condition or suitability for a certain application can be derived from our information. The information given does not release the user from the obligation of own judgment and verification. It must be remembered that the products are subject to a natural process of wear and aging.

The Emerson logo is a trademark and service mark of Emerson Electric Co. Brand logotype are registered trademarks of one of the Emerson family of companies. All other marks are the property of their respective owners. © 2019 Emerson Electric Co. All rights reserved.



**CONSIDER IT SOLVED™**