

シリーズ CCL-IS



AVENTICS™

AVENTICS CCL-IS シリーズ 標準
シリンダ (ISO 1552)


EMERSON™

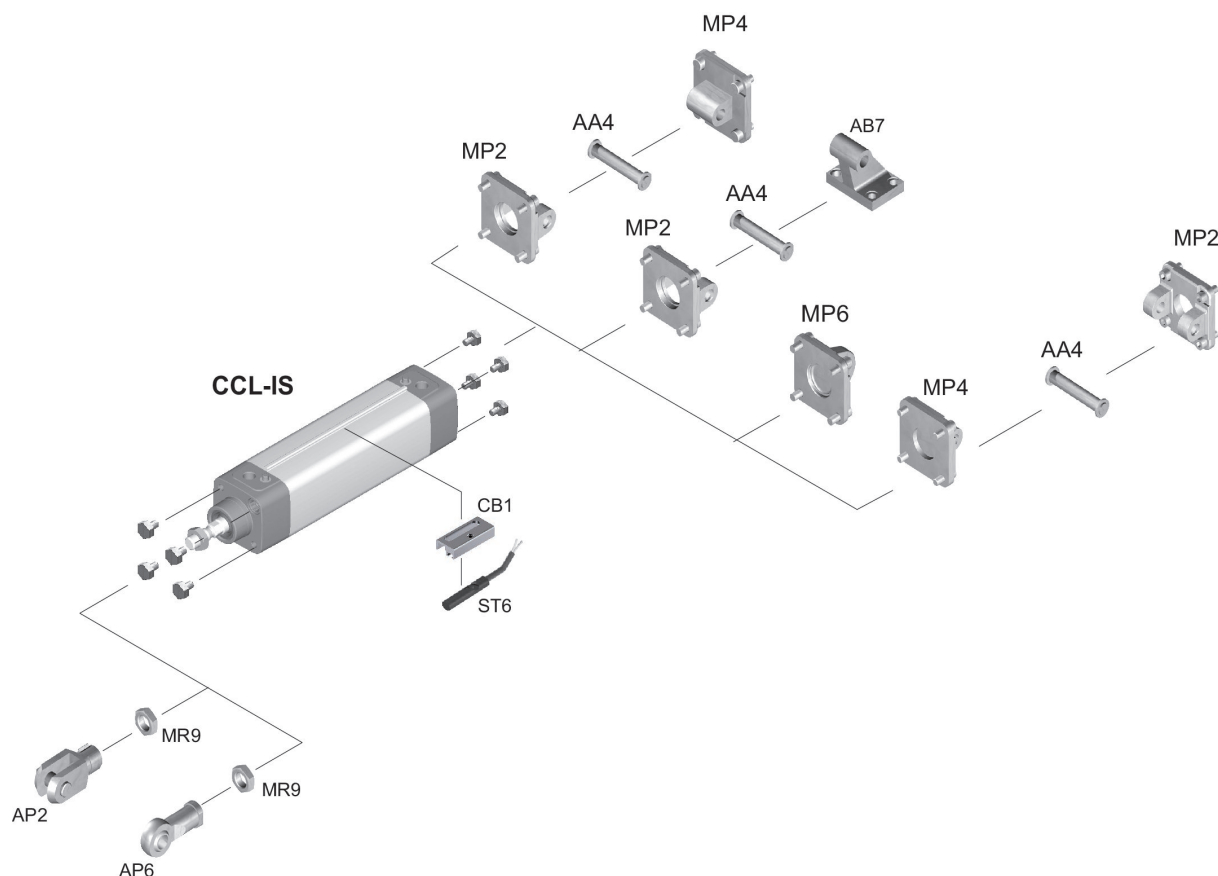
シリーズ CCL-IS

AVENTICS CCL-IS シリーズ (ISO 15552) シリンダはクリーンな設計で、特に食品工業での包装用途向けに製造されています。実用的なセンサの取り付けが特徴で、そのクリーンな設計は、効率的でシンプルなクリーニングと低いメンテナンスサイクルを組み合わせています。

- 陽極酸化された表面の洗浄が容易
- スクレーパーと潤滑剤 (NSF-H1) は、食品用途で承認されています
- 未使用のマウント穴用の衛生的な保護キャップ
- ピストンの直径が 25 mm~125 mm の 8 つのサイズで利用可能
- 弾性または空気圧緩衝からの選択が可能
- システムのチューブのコンセプトを設計する際の柔軟性を高める、背面カバーでの給気と排気の空気接続を構成するオプション



外観図



製品概要

メートル法

規格シリンダ ISO 15552、シリーズ CCL-IS、ダブル動作、ピストン棒: 雄ねじ.....	4
規格シリンダ ISO 15552、シリーズ CCL-IS、ダブル動作、貫通ピストン棒.....	13
規格シリンダ ISO 15552、シリーズ CCL-IS、ダブル動作、乾燥運転用泥落とし.....	20
規格シリンダ ISO 15552、シリーズ CCL-IS、ダブル動作、潤滑用ユニット付き、耐久期間向上..	27
規格シリンダ ISO 15552、シリーズ CCL-IS、ダブル動作、さらなる防錆性.....	33

付属品概要 シリンダ取付け

軸受けブラケット AB7-HD, シリーズ CM1.....	40
ロッドクレビス取付け AB3, シリーズ CM1.....	42
ロッドクレビス取付け AB3, シリーズ CM1.....	44
ロッドクレビス取付け MP2, シリーズ CM1.....	45
クレビス型取付け MP4-HD, 耐腐食性仕様.....	47
クレビス型取付け MP6, ボールジョイントとフット付き, アルミニウム.....	49
ボルト AA4, シリーズ CM1.....	51
モジュラスクレーパシステム.....	53
モジュラスクレーパシステム.....	55
潤滑用ユニット.....	57

付属品概要 ピストン棒取付け

補正カップリング 球面, シリーズ PM5.....	59
フレキシブルプレートの連結, シリーズ PM7.....	61
ロッドクレビス、座金付き, シリーズ AP2.....	63
ロッドクレビスエンド AP2, シリーズ CM2.....	65
ロッドクレビスエンド AP6、ステンレススチール.....	67
ピストン棒用ナット MR9.....	69
封ねじ.....	71
封ねじ.....	72

センサー、センサー取付け、付属品

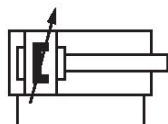
センサー, シリーズ ST6, 開いているケーブルの端 3極, リード.....	73
センサー, シリーズ ST6, プラグ M8.....	76
センサー, シリーズ ST6, プラグ M12x1.....	78
センサー, シリーズ ST6, プラグ M12x1, ATEX.....	80
センサー, シリーズ ST6, プラグ M8x1, 刻み目付きねじ付き.....	82
センサー, シリーズ ST6, プラグ M8x1, ATEX.....	85
センサー, シリーズ ST6, ATEX.....	87
センサー, シリーズ ST6-HT.....	88
センサー取付け, シリーズ CB1.....	89
丸型差込みコネクタ, シリーズ CON-RD, ストレート.....	90
丸型差込みコネクタ, シリーズ CON-RD, 角度付き.....	91
丸型差込みコネクタ, シリーズ CON-RD. 開いているケーブルの端, ストレート.....	92
丸型差込みコネクタ, シリーズ CON-RD, 開いているケーブルの端, 角度付き.....	93

付属品概要 消音器

消音器、シリーズ SI1.....	95
消音器、シリーズ SI1, ステンレススチール.....	97

規格シリンダー ISO 15552、シリーズ CCL-IS, ダブル動作, ピストン棒: 雄ねじ

規格: ISO 15552
 : 規格シリンダー
 : 業界標準 食品加工での使用に適合 ATEX でオプション 高い防錆性
 ピストン棒: 片側
 電磁ピストン: マグネット付きピストン
 緩衝: 空圧調節可能緩衝
 ピストン棒ねじ - タイプ: 雄ねじ
 圧縮空気接続タイプ: 雌ねじ
 食品加工での使用に適合: 食品加工での使用に適合
 作動原則: ダブル動作
 耐温度性: オプションで熱耐性
 証明書: ATEX でオプション



ピストン の 径 [mm]	ストローク [mm]	ポート	緩衝	電磁ピ ストン	ピスト ン 棒 ね じ	スクレーパ	ピストン 力 入 方 向 [N]	ピストン 力 出 方 向 [N]	マテリアル番号
25	25	G 1/8	空圧調節可能緩衝	マグネット 付きピスト ン	M10x1,25	標準工業用 スクレーパ	260	309	R480671114
25	50	G 1/8	空圧調節可能緩衝	マグネット 付きピスト ン	M10x1,25	標準工業用 スクレーパ	260	309	R480671115
25	80	G 1/8	空圧調節可能緩衝	マグネット 付きピスト ン	M10x1,25	標準工業用 スクレーパ	260	309	R480671116
25	100	G 1/8	空圧調節可能緩衝	マグネット 付きピスト ン	M10x1,25	標準工業用 スクレーパ	260	309	R480671117
25	125	G 1/8	空圧調節可能緩衝	マグネット 付きピスト ン	M10x1,25	標準工業用 スクレーパ	260	309	R480671118
25	160	G 1/8	空圧調節可能緩衝	マグネット 付きピスト ン	M10x1,25	標準工業用 スクレーパ	260	309	R480671119
25	200	G 1/8	空圧調節可能緩衝	マグネット 付きピスト ン	M10x1,25	標準工業用 スクレーパ	260	309	R480671120
25	250	G 1/8	空圧調節可能緩衝	マグネット 付きピスト ン	M10x1,25	標準工業用 スクレーパ	260	309	R480671121
25	320	G 1/8	空圧調節可能緩衝	マグネット 付きピスト ン	M10x1,25	標準工業用 スクレーパ	260	309	R480671122
25	400	G 1/8	空圧調節可能緩衝	マグネット 付きピスト ン	M10x1,25	標準工業用 スクレーパ	260	309	R480671123
25	500	G 1/8	空圧調節可能緩衝	マグネット 付きピスト ン	M10x1,25	標準工業用 スクレーパ	260	309	R480671124
32	25	G 1/8	空圧調節可能緩衝	マグネット 付きピスト ン	M10x1,25	標準工業用 スクレーパ	435	507	R480060005

ピストン φ [mm]	ストローク [mm]	ポート	緩衝	電磁ピ ストン	ピスト ン棒ねじ	スクレーパ	ピストン 力入方向 [N]	ピストン 力出方向 [N]	マテリアル番号
32	50	G 1/8	空圧調節可 能緩衝	マグネット 付きピスト ン	M10x1,25	標準工業用 スクレーパ	435	507	R480058830
32	80	G 1/8	空圧調節可 能緩衝	マグネット 付きピスト ン	M10x1,25	標準工業用 スクレーパ	435	507	R480060006
32	100	G 1/8	空圧調節可 能緩衝	マグネット 付きピスト ン	M10x1,25	標準工業用 スクレーパ	435	507	R480059075
32	125	G 1/8	空圧調節可 能緩衝	マグネット 付きピスト ン	M10x1,25	標準工業用 スクレーパ	435	507	R480060007
32	160	G 1/8	空圧調節可 能緩衝	マグネット 付きピスト ン	M10x1,25	標準工業用 スクレーパ	435	507	R480060008
32	200	G 1/8	空圧調節可 能緩衝	マグネット 付きピスト ン	M10x1,25	標準工業用 スクレーパ	435	507	R480060009
32	250	G 1/8	空圧調節可 能緩衝	マグネット 付きピスト ン	M10x1,25	標準工業用 スクレーパ	435	507	R480060010
32	320	G 1/8	空圧調節可 能緩衝	マグネット 付きピスト ン	M10x1,25	標準工業用 スクレーパ	435	507	R480060011
32	400	G 1/8	空圧調節可 能緩衝	マグネット 付きピスト ン	M10x1,25	標準工業用 スクレーパ	435	507	R480060012
32	500	G 1/8	空圧調節可 能緩衝	マグネット 付きピスト ン	M10x1,25	標準工業用 スクレーパ	435	507	R480060013
40	25	G 1/4	空圧調節可 能緩衝	マグネット 付きピスト ン	M12x1,25	標準工業用 スクレーパ	665	792	R480060018
40	50	G 1/4	空圧調節可 能緩衝	マグネット 付きピスト ン	M12x1,25	標準工業用 スクレーパ	665	792	R480059528
40	80	G 1/4	空圧調節可 能緩衝	マグネット 付きピスト ン	M12x1,25	標準工業用 スクレーパ	665	792	R480060019
40	100	G 1/4	空圧調節可 能緩衝	マグネット 付きピスト ン	M12x1,25	標準工業用 スクレーパ	665	792	R480060020
40	125	G 1/4	空圧調節可 能緩衝	マグネット 付きピスト ン	M12x1,25	標準工業用 スクレーパ	665	792	R480060021
40	160	G 1/4	空圧調節可 能緩衝	マグネット 付きピスト ン	M12x1,25	標準工業用 スクレーパ	665	792	R480059526
40	200	G 1/4	空圧調節可 能緩衝	マグネット 付きピスト ン	M12x1,25	標準工業用 スクレーパ	665	792	R480060022
40	250	G 1/4	空圧調節可 能緩衝	マグネット 付きピスト ン	M12x1,25	標準工業用 スクレーパ	665	792	R480060023

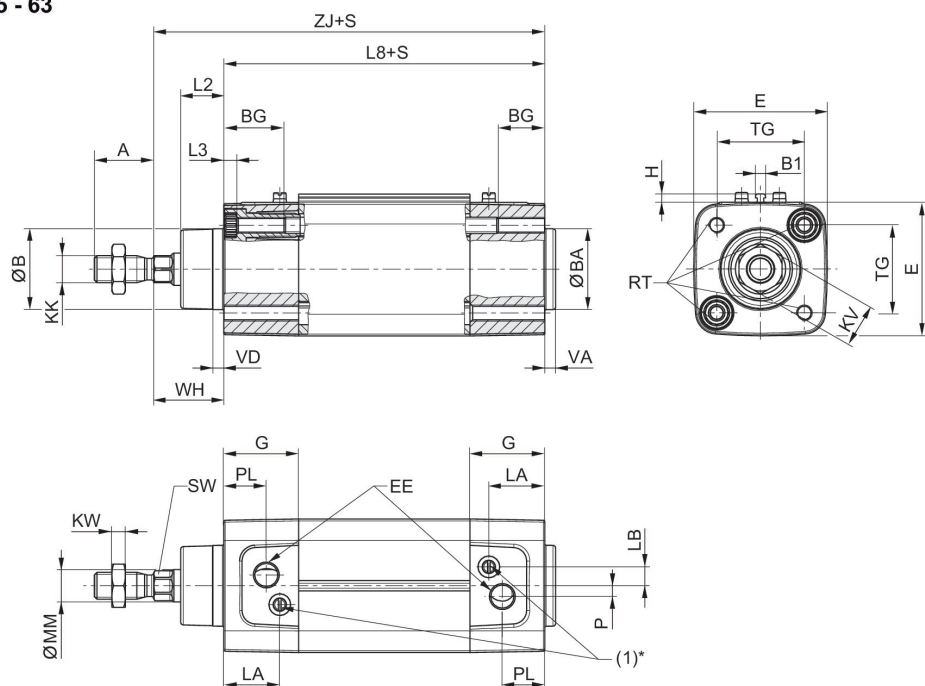
ピストン 径 [mm]	ストローク [mm]	ポート	緩衝	電磁ピ ストン	ピスト ン棒ねじ	スクレーパ	ピストン 力入方向 [N]	ピストン 力出方向 [N]	マテリアル番号
40	320	G 1/4	空圧調節可 能緩衝	マグネット 付きピスト ン	M12x1,25	標準工業用 スクレーパ	665	792	R480060024
40	400	G 1/4	空圧調節可 能緩衝	マグネット 付きピスト ン	M12x1,25	標準工業用 スクレーパ	665	792	R480059529
40	500	G 1/4	空圧調節可 能緩衝	マグネット 付きピスト ン	M12x1,25	標準工業用 スクレーパ	665	792	R480060025
50	25	G 1/4	空圧調節可 能緩衝	マグネット 付きピスト ン	M16x1,5	標準工業用 スクレーパ	1039	1237	R480060026
50	50	G 1/4	空圧調節可 能緩衝	マグネット 付きピスト ン	M16x1,5	標準工業用 スクレーパ	1039	1237	R480060027
50	80	G 1/4	空圧調節可 能緩衝	マグネット 付きピスト ン	M16x1,5	標準工業用 スクレーパ	1039	1237	R480060028
50	100	G 1/4	空圧調節可 能緩衝	マグネット 付きピスト ン	M16x1,5	標準工業用 スクレーパ	1039	1237	R480060029
50	125	G 1/4	空圧調節可 能緩衝	マグネット 付きピスト ン	M16x1,5	標準工業用 スクレーパ	1039	1237	R480060030
50	160	G 1/4	空圧調節可 能緩衝	マグネット 付きピスト ン	M16x1,5	標準工業用 スクレーパ	1039	1237	R480060031
50	200	G 1/4	空圧調節可 能緩衝	マグネット 付きピスト ン	M16x1,5	標準工業用 スクレーパ	1039	1237	R480060032
50	250	G 1/4	空圧調節可 能緩衝	マグネット 付きピスト ン	M16x1,5	標準工業用 スクレーパ	1039	1237	R480060033
50	320	G 1/4	空圧調節可 能緩衝	マグネット 付きピスト ン	M16x1,5	標準工業用 スクレーパ	1039	1237	R480060034
50	400	G 1/4	空圧調節可 能緩衝	マグネット 付きピスト ン	M16x1,5	標準工業用 スクレーパ	1039	1237	R480058941
50	500	G 1/4	空圧調節可 能緩衝	マグネット 付きピスト ン	M16x1,5	標準工業用 スクレーパ	1039	1237	R480060035
63	25	G 3/8	空圧調節可 能緩衝	マグネット 付きピスト ン	M16x1,5	標準工業用 スクレーパ	1766	1964	R480060036
63	50	G 3/8	空圧調節可 能緩衝	マグネット 付きピスト ン	M16x1,5	標準工業用 スクレーパ	1766	1964	R480058890
63	80	G 3/8	空圧調節可 能緩衝	マグネット 付きピスト ン	M16x1,5	標準工業用 スクレーパ	1766	1964	R480060037
63	100	G 3/8	空圧調節可 能緩衝	マグネット 付きピスト ン	M16x1,5	標準工業用 スクレーパ	1766	1964	R480060038

ピストン 径 [mm]	ストローク [mm]	ポート	緩衝	電磁ピ ストン	ピスト ン棒ねじ	スクレーパ	ピストン 力入方向 [N]	ピストン 力出方向 [N]	マテリアル番号
63	125	G 3/8	空圧調節可 能緩衝	マグネット 付きピスト ン	M16x1,5	標準工業用 スクレーパ	1766	1964	R480060039
63	160	G 3/8	空圧調節可 能緩衝	マグネット 付きピスト ン	M16x1,5	標準工業用 スクレーパ	1766	1964	R480060040
63	200	G 3/8	空圧調節可 能緩衝	マグネット 付きピスト ン	M16x1,5	標準工業用 スクレーパ	1766	1964	R480060041
63	250	G 3/8	空圧調節可 能緩衝	マグネット 付きピスト ン	M16x1,5	標準工業用 スクレーパ	1766	1964	R480060043
63	320	G 3/8	空圧調節可 能緩衝	マグネット 付きピスト ン	M16x1,5	標準工業用 スクレーパ	1766	1964	R480060042
63	400	G 3/8	空圧調節可 能緩衝	マグネット 付きピスト ン	M16x1,5	標準工業用 スクレーパ	1766	1964	R480060044
63	500	G 3/8	空圧調節可 能緩衝	マグネット 付きピスト ン	M16x1,5	標準工業用 スクレーパ	1766	1964	R480060045
80	25	G 3/8	空圧調節可 能緩衝	マグネット 付きピスト ン	M20x1,5	標準工業用 スクレーパ	2857	3167	R480060060
80	50	G 3/8	空圧調節可 能緩衝	マグネット 付きピスト ン	M20x1,5	標準工業用 スクレーパ	2857	3167	R480060061
80	80	G 3/8	空圧調節可 能緩衝	マグネット 付きピスト ン	M20x1,5	標準工業用 スクレーパ	2857	3167	R480060063
80	100	G 3/8	空圧調節可 能緩衝	マグネット 付きピスト ン	M20x1,5	標準工業用 スクレーパ	2857	3167	R480060064
80	125	G 3/8	空圧調節可 能緩衝	マグネット 付きピスト ン	M20x1,5	標準工業用 スクレーパ	2857	3167	R480059699
80	160	G 3/8	空圧調節可 能緩衝	マグネット 付きピスト ン	M20x1,5	標準工業用 スクレーパ	2857	3167	R480060065
80	200	G 3/8	空圧調節可 能緩衝	マグネット 付きピスト ン	M20x1,5	標準工業用 スクレーパ	2857	3167	R480059532
80	250	G 3/8	空圧調節可 能緩衝	マグネット 付きピスト ン	M20x1,5	標準工業用 スクレーパ	2857	3167	R480060066
80	320	G 3/8	空圧調節可 能緩衝	マグネット 付きピスト ン	M20x1,5	標準工業用 スクレーパ	2857	3167	R480060067
80	400	G 3/8	空圧調節可 能緩衝	マグネット 付きピスト ン	M20x1,5	標準工業用 スクレーパ	2857	3167	R480060068
80	500	G 3/8	空圧調節可 能緩衝	マグネット 付きピスト ン	M20x1,5	標準工業用 スクレーパ	2857	3167	R480060069

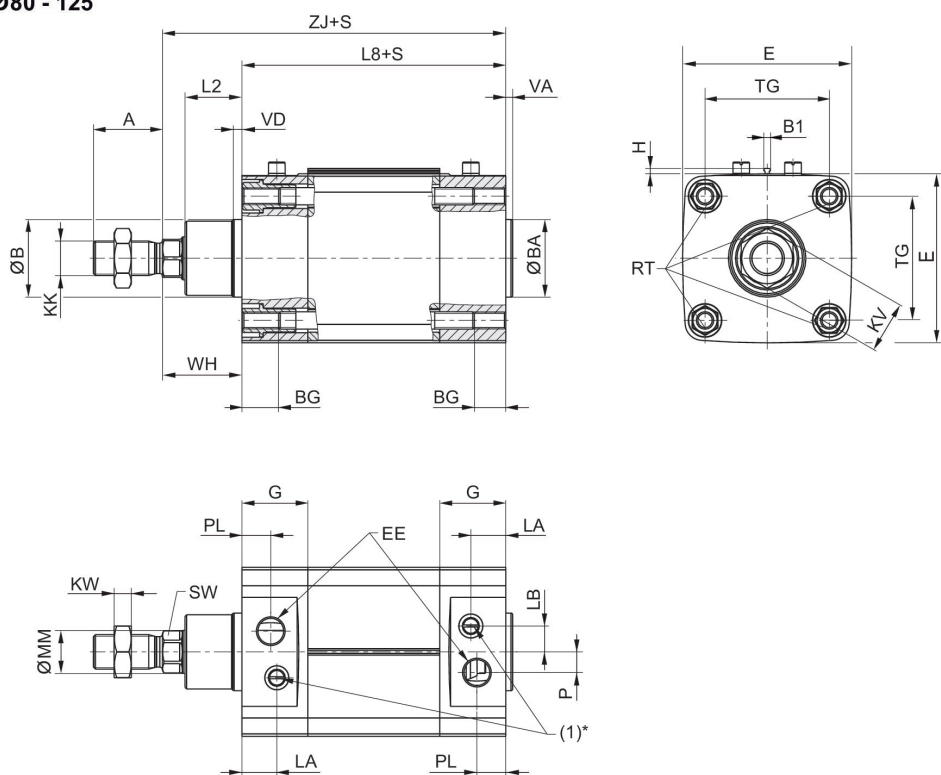
ピストン 径 [mm]	ストローク [mm]	ポート	緩衝	電磁ピ ストン	ピスト ン棒ねじ	スクレーパ	ピストン 力入方向 [N]	ピストン 力出方向 [N]	マテリアル番号
100	25	G 1/2	空圧調節可 能緩衝	マグネット 付きピスト ン	M20x1,5	標準工業用 スクレーパ	4639	4948	R480060070
100	50	G 1/2	空圧調節可 能緩衝	マグネット 付きピスト ン	M20x1,5	標準工業用 スクレーパ	4639	4948	R480060071
100	80	G 1/2	空圧調節可 能緩衝	マグネット 付きピスト ン	M20x1,5	標準工業用 スクレーパ	4639	4948	R480060072
100	100	G 1/2	空圧調節可 能緩衝	マグネット 付きピスト ン	M20x1,5	標準工業用 スクレーパ	4639	4948	R480060073
100	125	G 1/2	空圧調節可 能緩衝	マグネット 付きピスト ン	M20x1,5	標準工業用 スクレーパ	4639	4948	R480060074
100	160	G 1/2	空圧調節可 能緩衝	マグネット 付きピスト ン	M20x1,5	標準工業用 スクレーパ	4639	4948	R480060075
100	200	G 1/2	空圧調節可 能緩衝	マグネット 付きピスト ン	M20x1,5	標準工業用 スクレーパ	4639	4948	R480060076
100	250	G 1/2	空圧調節可 能緩衝	マグネット 付きピスト ン	M20x1,5	標準工業用 スクレーパ	4639	4948	R480058909
100	320	G 1/2	空圧調節可 能緩衝	マグネット 付きピスト ン	M20x1,5	標準工業用 スクレーパ	4639	4948	R480060077
100	400	G 1/2	空圧調節可 能緩衝	マグネット 付きピスト ン	M20x1,5	標準工業用 スクレーパ	4639	4948	R480060078
100	500	G 1/2	空圧調節可 能緩衝	マグネット 付きピスト ン	M20x1,5	標準工業用 スクレーパ	4639	4948	R480060079
125	25	G 1/2	空圧調節可 能緩衝	マグネット 付きピスト ン	M27x2	標準工業用 スクレーパ	7224	7731	R480060080
125	50	G 1/2	空圧調節可 能緩衝	マグネット 付きピスト ン	M27x2	標準工業用 スクレーパ	7224	7731	R480060081
125	80	G 1/2	空圧調節可 能緩衝	マグネット 付きピスト ン	M27x2	標準工業用 スクレーパ	7224	7731	R480060082
125	100	G 1/2	空圧調節可 能緩衝	マグネット 付きピスト ン	M27x2	標準工業用 スクレーパ	7224	7731	R480060083
125	125	G 1/2	空圧調節可 能緩衝	マグネット 付きピスト ン	M27x2	標準工業用 スクレーパ	7224	7731	R480060084
125	160	G 1/2	空圧調節可 能緩衝	マグネット 付きピスト ン	M27x2	標準工業用 スクレーパ	7224	7731	R480060085
125	200	G 1/2	空圧調節可 能緩衝	マグネット 付きピスト ン	M27x2	標準工業用 スクレーパ	7224	7731	R480060086

ピストン ∅ [mm]	ストローク [mm]	ポート	緩衝	電磁ピ ストン	ピスト ン棒ねじ	スクレーパ	ピストン カ入方向 [N]	ピストン カ出方向 [N]	マテリアル番号
125	250	G 1/2	空圧調節可 能緩衝	マグネット 付きピスト ン	M27x2	標準工業用 スクレーパ	7224	7731	R480060087
125	320	G 1/2	空圧調節可 能緩衝	マグネット 付きピスト ン	M27x2	標準工業用 スクレーパ	7224	7731	R480140649
125	400	G 1/2	空圧調節可 能緩衝	マグネット 付きピスト ン	M27x2	標準工業用 スクレーパ	7224	7731	R480060089
125	500	G 1/2	空圧調節可 能緩衝	マグネット 付きピスト ン	M27x2	標準工業用 スクレーパ	7224	7731	R480060091

寸法
Ø 25 - 63



Ø 80 - 125



S = ストローク

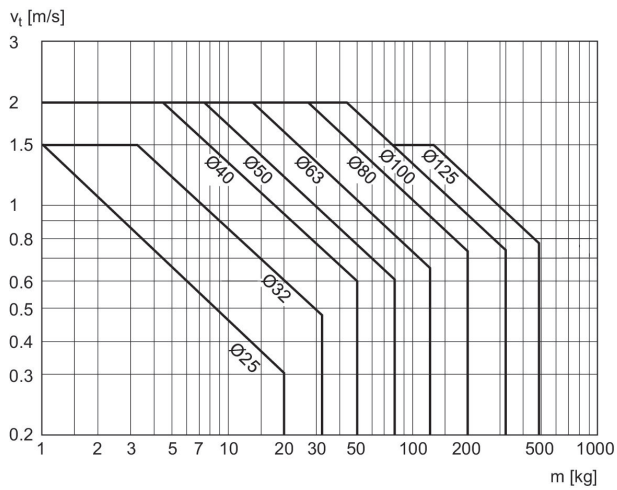
* フロー制御スクリュー (1) は調整可クッション付きのシリンダにおいて一つだけの機能をもっています。

ピストン ̢	A	̢B / ̢BA d11	B1	BG mm	E	EE	G	H	KK	KV
25	22	24	3.8	12.5	40.5	G1/8	20	3.1	M10x1,25	16
32	22	30	3.8	16	49.5	G1/8	27.75	3.1	M10x1,25	16
40	24	35	3.8	16	57.5	G1/4	33.25	3.1	M12x1,25	18
50	32	40	3.8	16	69.5	G1/4	31	3.1	M16x1,5	24
63	32	45	3.8	16	79.5	G3/8	38,25	3.1	M16x1,5	24
80	40	45	3.8	17	98	G3/8	38,25	3.1	M20x1,5	30
100	40	55	3.8	17	115,5	G1/2	42,25	3.1	M20x1,5	30
125	54	60	3.8	20	145	G1/2	54	3.1	M27x2	41

ピストン ̢	KW	L2	L3 最大	L8	LA	LB	MM f8	P	PL	RT
25	5	16	5	74 ±0,4	13.5	6	12	4.5	10.3	M5
32	5	16	5	94 ±0,4	20.75	7	12	4	15.75	M6
40	6	18.25	5	105 ±0,7	22.75	8	16	5	16.75	M6
50	8	25	5	106 ±0,7	20	12	20	7,7	16	M8
63	8	25	5	121 ±0,8	27,25	11	20	11	19,25	M8
80	10	33	-	128 ±0,8	20,25	15	25	12	16,75	M10
100	10	36	-	138 ±1	24,25	14	25	17	19,25	M10
125	13,5	45	-	160 ±1	25,5	4	32	27,5	20	M12

ピストン ̢	SW	TG	VA	VD	WH	ZJ
25	10	26 ±0,4	-	-	24 ±1,4	98
32	10	32,5 ±0,5	4	4	26 ±1,4	120
40	13	38 ±0,5	4	5	30 ±1,4	135
50	17	46,5 ±0,6	4	5	37 ±1,4	143
63	17	56,5 ±0,7	4	5	37 ±1,8	158
80	22	72 ±0,7	4	5	46 ±1,8	174
100	22	89 ±0,7	4	5	51 ±1,8	189
125	27	110 ±1,1	6	6	65 ±2,2	225

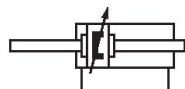
緩衝図表



V = 速度 [m/s]
m = 質量

規格シリンダー ISO 15552、シリーズ CCL-IS, ダブル動作, 貫通ピストン棒

規格: ISO 15552
 : 規格シリンダー
 : 業界標準 食品加工での使用に適合 ATEX でオプション 高い防錆性
 ピストン棒: 貫通
 電磁ピストン: マグネット付きピストン
 緩衝: 空圧調節可能緩衝
 ピストン棒ねじ - タイプ: 雄ねじ
 圧縮空気接続タイプ: 雌ねじ
 食品加工での使用に適合: 食品加工での使用に適合
 作動原則: ダブル動作
 耐温度性: オプションで熱耐性
 証明書: ATEX でオプション



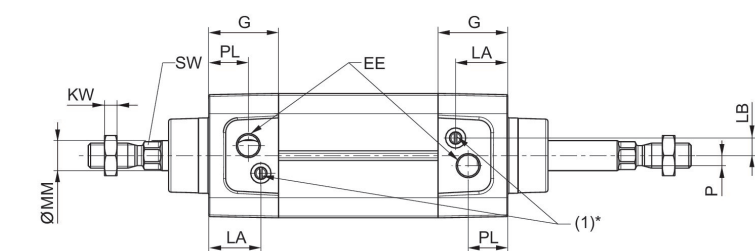
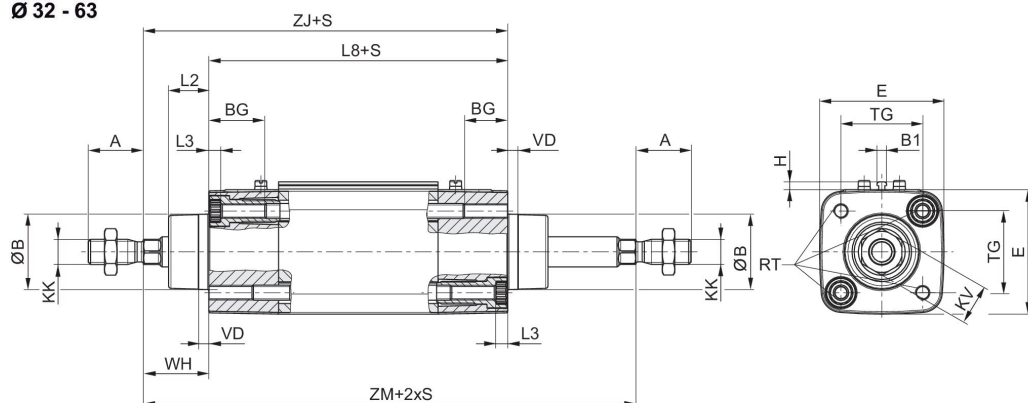
ピストン Ø [mm]	ストローク [mm]	ポート	緩衝	電磁ピストン	ピストン 棒ねじ	スクレーパ	ピストン カ入方向 [N]	マテリアル番号
32	25	G 1/8	空気圧	マグネット付 きピストン	M10x1,25	標準工業用ス クレーパ	435	R480193041
32	50	G 1/8	空気圧	マグネット付 きピストン	M10x1,25	標準工業用ス クレーパ	435	R480164229
32	80	G 1/8	空気圧	マグネット付 きピストン	M10x1,25	標準工業用ス クレーパ	435	R480189168
32	100	G 1/8	空気圧	マグネット付 きピストン	M10x1,25	標準工業用ス クレーパ	435	R480181243
32	125	G 1/8	空気圧	マグネット付 きピストン	M10x1,25	標準工業用ス クレーパ	435	R480193155
32	160	G 1/8	空気圧	マグネット付 きピストン	M10x1,25	標準工業用ス クレーパ	435	R480156543
32	200	G 1/8	空気圧	マグネット付 きピストン	M10x1,25	標準工業用ス クレーパ	435	R480193156
32	250	G 1/8	空気圧	マグネット付 きピストン	M10x1,25	標準工業用ス クレーパ	435	R480185615
32	320	G 1/8	空気圧	マグネット付 きピストン	M10x1,25	標準工業用ス クレーパ	435	R480193157
32	400	G 1/8	空気圧	マグネット付 きピストン	M10x1,25	標準工業用ス クレーパ	435	R480193158
32	500	G 1/8	空気圧	マグネット付 きピストン	M10x1,25	標準工業用ス クレーパ	435	R480193159
40	25	G 1/4	空気圧	マグネット付 きピストン	M12x1,25	標準工業用ス クレーパ	665	R480193160
40	50	G 1/4	空気圧	マグネット付 きピストン	M12x1,25	標準工業用ス クレーパ	665	R480191357
40	80	G 1/4	空気圧	マグネット付 きピストン	M12x1,25	標準工業用ス クレーパ	665	R480193161
40	100	G 1/4	空気圧	マグネット付 きピストン	M12x1,25	標準工業用ス クレーパ	665	R480193162
40	125	G 1/4	空気圧	マグネット付 きピストン	M12x1,25	標準工業用ス クレーパ	665	R480193163
40	160	G 1/4	空気圧	マグネット付 きピストン	M12x1,25	標準工業用ス クレーパ	665	R480193164

ピストン [mm]	ストローク [mm]	ポート	緩衝	電磁ピストン	ピストン 棒ねじ	スクレーパ	ピストン 力入方向 [N]	マテリアル番号
40	200	G 1/4	空気圧	マグネット付 きピストン	M12x1,25	標準工業用ス クレーパ	665	R480193165
40	250	G 1/4	空気圧	マグネット付 きピストン	M12x1,25	標準工業用ス クレーパ	665	R480190116
40	320	G 1/4	空気圧	マグネット付 きピストン	M12x1,25	標準工業用ス クレーパ	665	R480193166
40	400	G 1/4	空気圧	マグネット付 きピストン	M12x1,25	標準工業用ス クレーパ	665	R480193167
40	500	G 1/4	空気圧	マグネット付 きピストン	M12x1,25	標準工業用ス クレーパ	665	R480193168
50	25	G 1/4	空気圧	マグネット付 きピストン	M16x1,5	標準工業用ス クレーパ	1039	R480140572
50	50	G 1/4	空気圧	マグネット付 きピストン	M16x1,5	標準工業用ス クレーパ	1039	R480178656
50	80	G 1/4	空気圧	マグネット付 きピストン	M16x1,5	標準工業用ス クレーパ	1039	R480193169
50	100	G 1/4	空気圧	マグネット付 きピストン	M16x1,5	標準工業用ス クレーパ	1039	R480178406
50	125	G 1/4	空気圧	マグネット付 きピストン	M16x1,5	標準工業用ス クレーパ	1039	R480140573
50	160	G 1/4	空気圧	マグネット付 きピストン	M16x1,5	標準工業用ス クレーパ	1039	R480193170
50	200	G 1/4	空気圧	マグネット付 きピストン	M16x1,5	標準工業用ス クレーパ	1039	R480193171
50	250	G 1/4	空気圧	マグネット付 きピストン	M16x1,5	標準工業用ス クレーパ	1039	R480193172
50	320	G 1/4	空気圧	マグネット付 きピストン	M16x1,5	標準工業用ス クレーパ	1039	R480193173
50	400	G 1/4	空気圧	マグネット付 きピストン	M16x1,5	標準工業用ス クレーパ	1039	R480193174
50	500	G 1/4	空気圧	マグネット付 きピストン	M16x1,5	標準工業用ス クレーパ	1039	R480193175
63	25	G 3/8	空気圧	マグネット付 きピストン	M16x1,5	標準工業用ス クレーパ	1766	R480161345
63	50	G 3/8	空気圧	マグネット付 きピストン	M16x1,5	標準工業用ス クレーパ	1766	R480192685
63	80	G 3/8	空気圧	マグネット付 きピストン	M16x1,5	標準工業用ス クレーパ	1766	R480140270
63	100	G 3/8	空気圧	マグネット付 きピストン	M16x1,5	標準工業用ス クレーパ	1766	R480193176
63	125	G 3/8	空気圧	マグネット付 きピストン	M16x1,5	標準工業用ス クレーパ	1766	R480068035
63	160	G 3/8	空気圧	マグネット付 きピストン	M16x1,5	標準工業用ス クレーパ	1766	R480193177
63	200	G 3/8	空気圧	マグネット付 きピストン	M16x1,5	標準工業用ス クレーパ	1766	R480153420
63	250	G 3/8	空気圧	マグネット付 きピストン	M16x1,5	標準工業用ス クレーパ	1766	R480193178
63	320	G 3/8	空気圧	マグネット付 きピストン	M16x1,5	標準工業用ス クレーパ	1766	R480193179

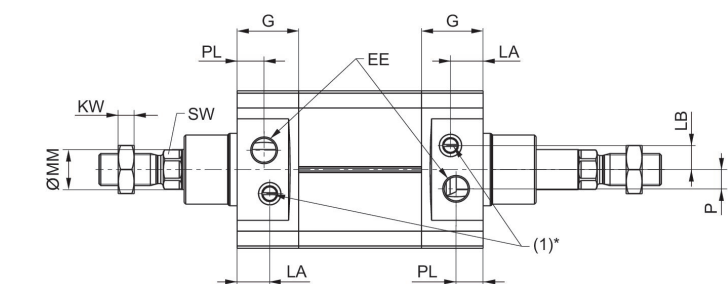
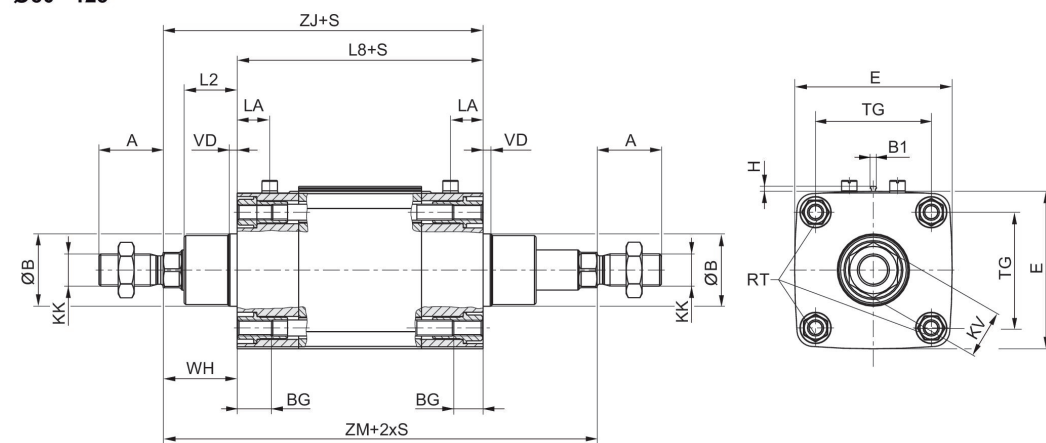
ピストン [mm]	ストローク [mm]	ポート	緩衝	電磁ピストン	ピストン 棒ねじ	スクレーパ	ピストン 力入方向 [N]	マテリアル番号
63	400	G 3/8	空気圧	マグネット付 きピストン	M16x1,5	標準工業用ス クレーパ	1766	R480193180
63	500	G 3/8	空気圧	マグネット付 きピストン	M16x1,5	標準工業用ス クレーパ	1766	R480193181
80	25	G 3/8	空気圧	マグネット付 きピストン	M20x1,5	標準工業用ス クレーパ	2857	R480193182
80	50	G 3/8	空気圧	マグネット付 きピストン	M20x1,5	標準工業用ス クレーパ	2857	R480190899
80	80	G 3/8	空気圧	マグネット付 きピストン	M20x1,5	標準工業用ス クレーパ	2857	R480193183
80	100	G 3/8	空気圧	マグネット付 きピストン	M20x1,5	標準工業用ス クレーパ	2857	R480140266
80	125	G 3/8	空気圧	マグネット付 きピストン	M20x1,5	標準工業用ス クレーパ	2857	R480178891
80	160	G 3/8	空気圧	マグネット付 きピストン	M20x1,5	標準工業用ス クレーパ	2857	R480183597
80	200	G 3/8	空気圧	マグネット付 きピストン	M20x1,5	標準工業用ス クレーパ	2857	R480193184
80	250	G 3/8	空気圧	マグネット付 きピストン	M20x1,5	標準工業用ス クレーパ	2857	R480174928
80	320	G 3/8	空気圧	マグネット付 きピストン	M20x1,5	標準工業用ス クレーパ	2857	R480193185
80	400	G 3/8	空気圧	マグネット付 きピストン	M20x1,5	標準工業用ス クレーパ	2857	R480189967
80	500	G 3/8	空気圧	マグネット付 きピストン	M20x1,5	標準工業用ス クレーパ	2857	R480193186
100	25	G 1/2	空気圧	マグネット付 きピストン	M20x1,5	標準工業用ス クレーパ	4639	R480193187
100	50	G 1/2	空気圧	マグネット付 きピストン	M20x1,5	標準工業用ス クレーパ	4639	R480193188
100	80	G 1/2	空気圧	マグネット付 きピストン	M20x1,5	標準工業用ス クレーパ	4639	R480193189
100	100	G 1/2	空気圧	マグネット付 きピストン	M20x1,5	標準工業用ス クレーパ	4639	R480173536
100	125	G 1/2	空気圧	マグネット付 きピストン	M20x1,5	標準工業用ス クレーパ	4639	R480193190
100	160	G 1/2	空気圧	マグネット付 きピストン	M20x1,5	標準工業用ス クレーパ	4639	R480193191
100	200	G 1/2	空気圧	マグネット付 きピストン	M20x1,5	標準工業用ス クレーパ	4639	R480193192
100	250	G 1/2	空気圧	マグネット付 きピストン	M20x1,5	標準工業用ス クレーパ	4639	R480179848
100	320	G 1/2	空気圧	マグネット付 きピストン	M20x1,5	標準工業用ス クレーパ	4639	R480193193
100	400	G 1/2	空気圧	マグネット付 きピストン	M20x1,5	標準工業用ス クレーパ	4639	R480193194
100	500	G 1/2	空気圧	マグネット付 きピストン	M20x1,5	標準工業用ス クレーパ	4639	R480193195
125	25	G 1/2	空気圧	マグネット付 きピストン	M27x2	標準工業用ス クレーパ	7224	R480193196

ピストン Ø [mm]	ストローク [mm]	ポート	緩衝	電磁ピストン	ピストン 棒ねじ	スクレーパ	ピストン カ入方向 [N]	マテリアル番号
125	50	G 1/2	空気圧	マグネット付 きピストン	M27x2	標準工業用ス クレーパ	7224	R480193200
125	80	G 1/2	空気圧	マグネット付 きピストン	M27x2	標準工業用ス クレーパ	7224	R480193201
125	100	G 1/2	空気圧	マグネット付 きピストン	M27x2	標準工業用ス クレーパ	7224	R480193202
125	125	G 1/2	空気圧	マグネット付 きピストン	M27x2	標準工業用ス クレーパ	7224	R480178609
125	160	G 1/2	空気圧	マグネット付 きピストン	M27x2	標準工業用ス クレーパ	7224	R480193203
125	200	G 1/2	空気圧	マグネット付 きピストン	M27x2	標準工業用ス クレーパ	7224	R480193204
125	250	G 1/2	空気圧	マグネット付 きピストン	M27x2	標準工業用ス クレーパ	7224	R480193205
125	320	G 1/2	空気圧	マグネット付 きピストン	M27x2	標準工業用ス クレーパ	7224	R480193206
125	400	G 1/2	空気圧	マグネット付 きピストン	M27x2	標準工業用ス クレーパ	7224	R480193207
125	500	G 1/2	空気圧	マグネット付 きピストン	M27x2	標準工業用ス クレーパ	7224	R480193208

寸法
Ø32 - 63



Ø80 - 125



S = ストローク

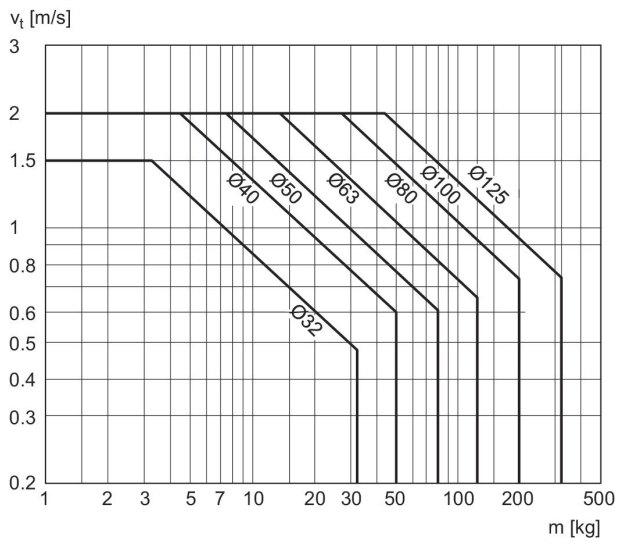
* フロー制御スクリュー (1) は調整可クッション付きのシリンダにおいて一つだけの機能をもっています。

ピストン ̢	A	̢B / ̢BA d11	B1	BG 最小	E	EE	G	H	KK	KV
32	22	30	3.8	16	49.5	G1/8	27.75	3.1	M10x1,25	16
40	24	35	3.8	16	57.5	G1/4	33.25	3.1	M12x1,25	18
50	32	40	3.8	16	69.5	G1/4	31	3.1	M16x1,5	24
63	32	45	3.8	16	79.5	G3/8	38.25	3.1	M16x1,5	24
80	40	45	3.8	17	98	G3/8	38.25	3.1	M20x1,5	30
100	40	55	3.8	17	115.5	G1/2	42.25	3.1	M20x1,5	30
125	54	60	3.8	20	145	G1/2	54	3.1	M27x2	41

ピストン ̢	KW	L2	L3 最大	L8	LA	LB	MM f8	P	PL	RT
32	5	16	5	94 ±0,4	20.75	7	12	4	15.75	M6
40	6	18.25	5	105 ±0,7	22.75	8	16	5	16.75	M6
50	8	25	5	106 ±0,7	20	12	20	7.7	16	M8
63	8	25	5	121 ±0,8	27.25	11	20	11	19.25	M8
80	10	33	-	128 ±0,8	20.25	15	25	12	16.75	M10
100	10	36	-	138 ±1	24.25	14	25	17	19.25	M10
125	13.5	45	-	160 ±1	25.5	4	32	27.5	20	M12

ピストン ̢	SW	TG	VA	VD	WH	ZJ	ZM
32	10	32,5 ±0,5	4	4	26 ±1,4	120	146
40	13	38 ±0,5	4	5	30 ±1,4	135	165
50	17	46,5 ±0,6	4	5	37 ±1,4	143	180
63	17	56,5 ±0,7	4	5	37 ±1,8	158	195
80	22	72 ±0,7	4	5	46 ±1,8	174	220
100	22	89 ±0,7	4	5	51 ±1,8	189	240
125	27	110 ±1,1	6	6	65 ±2,2	225	290

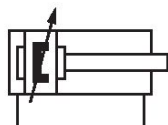
緩衝図表



V = 速度 [m/s]
m = 質量

規格シリンダー ISO 15552、シリーズ CCL-IS, ダブル動作, 乾燥運転用泥落とし

規格: ISO 15552
 : 規格シリンダー
 : 業界標準 食品加工での使用に適合 高い防錆性
 型式: 乾燥運転用泥落とし
 ピストン棒: 片側
 電磁ピストン: マグネット付きピストン
 緩衝: 空圧調節可能緩衝
 ピストン棒ねじ - タイプ: 雄ねじ
 圧縮空気接続タイプ: 雌ねじ
 食品加工での使用に適合: 食品加工での使用に適合
 作動原則: ダブル動作



ピストン 径 [mm]	ストローク [mm]	ポート	緩衝	電磁ピ ストン	ピスト ン棒ねじ	スクレーパ	ピストン 力入方向 [N]	ピストン 力出方向 [N]	マテリアル番号
32	25	G 1/8	空圧調節可能緩衝	マグネット 付きピスト ン	M10x1,25	乾燥運転用 泥落とし	435	507	R481609634
32	50	G 1/8	空圧調節可能緩衝	マグネット 付きピスト ン	M10x1,25	乾燥運転用 泥落とし	435	507	R481609635
32	80	G 1/8	空圧調節可能緩衝	マグネット 付きピスト ン	M10x1,25	乾燥運転用 泥落とし	435	507	R481609636
32	100	G 1/8	空圧調節可能緩衝	マグネット 付きピスト ン	M10x1,25	乾燥運転用 泥落とし	435	507	R481609637
32	125	G 1/8	空圧調節可能緩衝	マグネット 付きピスト ン	M10x1,25	乾燥運転用 泥落とし	435	507	R481609638
32	160	G 1/8	空圧調節可能緩衝	マグネット 付きピスト ン	M10x1,25	乾燥運転用 泥落とし	435	507	R481609639
32	200	G 1/8	空圧調節可能緩衝	マグネット 付きピスト ン	M10x1,25	乾燥運転用 泥落とし	435	507	R481609640
32	250	G 1/8	空圧調節可能緩衝	マグネット 付きピスト ン	M10x1,25	乾燥運転用 泥落とし	435	507	R481609641
32	320	G 1/8	空圧調節可能緩衝	マグネット 付きピスト ン	M10x1,25	乾燥運転用 泥落とし	435	507	R481609642
32	400	G 1/8	空圧調節可能緩衝	マグネット 付きピスト ン	M10x1,25	乾燥運転用 泥落とし	435	507	R481609643
32	500	G 1/8	空圧調節可能緩衝	マグネット 付きピスト ン	M10x1,25	乾燥運転用 泥落とし	435	507	R481609644
40	25	G 1/4	空圧調節可能緩衝	マグネット 付きピスト ン	M12x1,25	乾燥運転用 泥落とし	665	792	R481609645

ピストン 径 [mm]	ストローク [mm]	ポート	緩衝	電磁ピ ストン	ピスト ン棒ねじ	スクレーパ	ピストン 力入方向 [N]	ピストン 力出方向 [N]	マテリアル番号
40	50	G 1/4	空圧調節可 能緩衝	マグネット 付きピスト ン	M12x1,25	乾燥運転用 泥落とし	665	792	R481609646
40	80	G 1/4	空圧調節可 能緩衝	マグネット 付きピスト ン	M12x1,25	乾燥運転用 泥落とし	665	792	R481609647
40	100	G 1/4	空圧調節可 能緩衝	マグネット 付きピスト ン	M12x1,25	乾燥運転用 泥落とし	665	792	R481609648
40	125	G 1/4	空圧調節可 能緩衝	マグネット 付きピスト ン	M12x1,25	乾燥運転用 泥落とし	665	792	R481609649
40	160	G 1/4	空圧調節可 能緩衝	マグネット 付きピスト ン	M12x1,25	乾燥運転用 泥落とし	665	792	R481609650
40	200	G 1/4	空圧調節可 能緩衝	マグネット 付きピスト ン	M12x1,25	乾燥運転用 泥落とし	665	792	R481609651
40	250	G 1/4	空圧調節可 能緩衝	マグネット 付きピスト ン	M12x1,25	乾燥運転用 泥落とし	665	792	R481609652
40	320	G 1/4	空圧調節可 能緩衝	マグネット 付きピスト ン	M12x1,25	乾燥運転用 泥落とし	665	792	R481609653
40	400	G 1/4	空圧調節可 能緩衝	マグネット 付きピスト ン	M12x1,25	乾燥運転用 泥落とし	665	792	R481609654
40	500	G 1/4	空圧調節可 能緩衝	マグネット 付きピスト ン	M12x1,25	乾燥運転用 泥落とし	665	792	R481609655
50	25	G 1/4	空圧調節可 能緩衝	マグネット 付きピスト ン	M16x1,5	乾燥運転用 泥落とし	1039	1237	R481609656
50	50	G 1/4	空圧調節可 能緩衝	マグネット 付きピスト ン	M16x1,5	乾燥運転用 泥落とし	1039	1237	R481609657
50	80	G 1/4	空圧調節可 能緩衝	マグネット 付きピスト ン	M16x1,5	乾燥運転用 泥落とし	1039	1237	R481609658
50	100	G 1/4	空圧調節可 能緩衝	マグネット 付きピスト ン	M16x1,5	乾燥運転用 泥落とし	1039	1237	R481609659
50	125	G 1/4	空圧調節可 能緩衝	マグネット 付きピスト ン	M16x1,5	乾燥運転用 泥落とし	1039	1237	R481609660
50	160	G 1/4	空圧調節可 能緩衝	マグネット 付きピスト ン	M16x1,5	乾燥運転用 泥落とし	1039	1237	R481609661
50	200	G 1/4	空圧調節可 能緩衝	マグネット 付きピスト ン	M16x1,5	乾燥運転用 泥落とし	1039	1237	R481609662
50	250	G 1/4	空圧調節可 能緩衝	マグネット 付きピスト ン	M16x1,5	乾燥運転用 泥落とし	1039	1237	R481609663

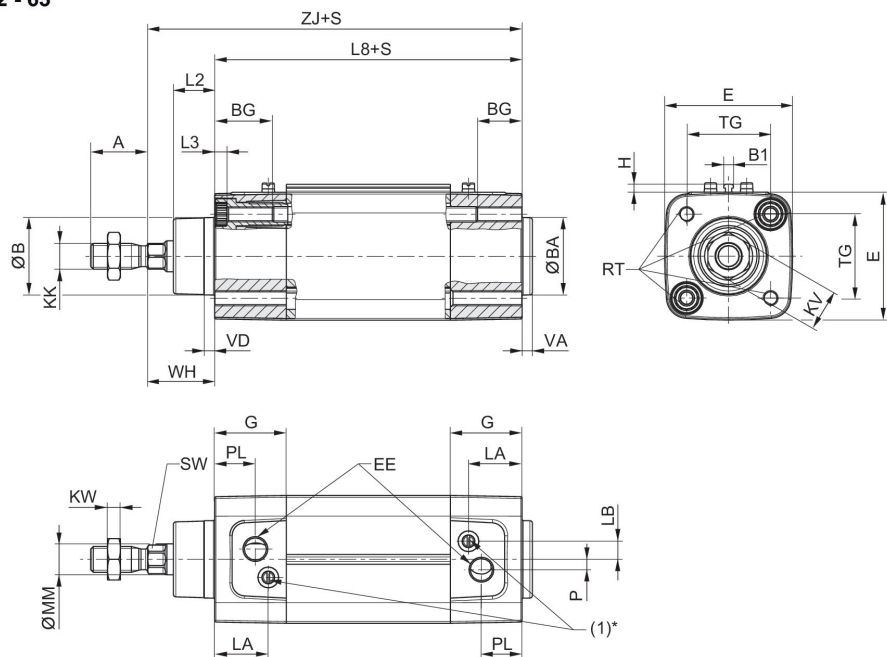
ピストン 径 [mm]	ストローク [mm]	ポート	緩衝	電磁ピ ストン	ピスト ン棒ねじ	スクレーパ	ピストン 力入方向 [N]	ピストン 力出方向 [N]	マテリアル番号
50	320	G 1/4	空圧調節可 能緩衝	マグネット 付きピスト ン	M16x1,5	乾燥運転用 泥落とし	1039	1237	R481609664
50	400	G 1/4	空圧調節可 能緩衝	マグネット 付きピスト ン	M16x1,5	乾燥運転用 泥落とし	1039	1237	R481609665
50	500	G 1/4	空圧調節可 能緩衝	マグネット 付きピスト ン	M16x1,5	乾燥運転用 泥落とし	1039	1237	R481609666
63	25	G 3/8	空圧調節可 能緩衝	マグネット 付きピスト ン	M16x1,5	乾燥運転用 泥落とし	1766	1964	R481609667
63	50	G 3/8	空圧調節可 能緩衝	マグネット 付きピスト ン	M16x1,5	乾燥運転用 泥落とし	1766	1964	R481609668
63	80	G 3/8	空圧調節可 能緩衝	マグネット 付きピスト ン	M16x1,5	乾燥運転用 泥落とし	1766	1964	R481609669
63	100	G 3/8	空圧調節可 能緩衝	マグネット 付きピスト ン	M16x1,5	乾燥運転用 泥落とし	1766	1964	R481609670
63	125	G 3/8	空圧調節可 能緩衝	マグネット 付きピスト ン	M16x1,5	乾燥運転用 泥落とし	1766	1964	R481609671
63	160	G 3/8	空圧調節可 能緩衝	マグネット 付きピスト ン	M16x1,5	乾燥運転用 泥落とし	1766	1964	R481609672
63	200	G 3/8	空圧調節可 能緩衝	マグネット 付きピスト ン	M16x1,5	乾燥運転用 泥落とし	1766	1964	R481609673
63	250	G 3/8	空圧調節可 能緩衝	マグネット 付きピスト ン	M16x1,5	乾燥運転用 泥落とし	1766	1964	R481609674
63	320	G 3/8	空圧調節可 能緩衝	マグネット 付きピスト ン	M16x1,5	乾燥運転用 泥落とし	1766	1964	R481609675
63	400	G 3/8	空圧調節可 能緩衝	マグネット 付きピスト ン	M16x1,5	乾燥運転用 泥落とし	1766	1964	R481609676
63	500	G 3/8	空圧調節可 能緩衝	マグネット 付きピスト ン	M16x1,5	乾燥運転用 泥落とし	1766	1964	R481609677
80	25	G 3/8	空圧調節可 能緩衝	マグネット 付きピスト ン	M20x1,5	乾燥運転用 泥落とし	2857	3167	R481609678
80	50	G 3/8	空圧調節可 能緩衝	マグネット 付きピスト ン	M20x1,5	乾燥運転用 泥落とし	2857	3167	R481609679
80	80	G 3/8	空圧調節可 能緩衝	マグネット 付きピスト ン	M20x1,5	乾燥運転用 泥落とし	2857	3167	R481609680
80	100	G 3/8	空圧調節可 能緩衝	マグネット 付きピスト ン	M20x1,5	乾燥運転用 泥落とし	2857	3167	R481609681

ピストン 径 [mm]	ストローク [mm]	ポート	緩衝	電磁ピ ストン	ピスト ン棒ねじ	スクレーパ	ピストン 力入方向 [N]	ピストン 力出方向 [N]	マテリアル番号
80	125	G 3/8	空圧調節可 能緩衝	マグネット 付きピスト ン	M20x1,5	乾燥運転用 泥落とし	2857	3167	R481609682
80	160	G 3/8	空圧調節可 能緩衝	マグネット 付きピスト ン	M20x1,5	乾燥運転用 泥落とし	2857	3167	R481609683
80	200	G 3/8	空圧調節可 能緩衝	マグネット 付きピスト ン	M20x1,5	乾燥運転用 泥落とし	2857	3167	R481609684
80	250	G 3/8	空圧調節可 能緩衝	マグネット 付きピスト ン	M20x1,5	乾燥運転用 泥落とし	2857	3167	R481609685
80	320	G 3/8	空圧調節可 能緩衝	マグネット 付きピスト ン	M20x1,5	乾燥運転用 泥落とし	2857	3167	R481609686
80	400	G 3/8	空圧調節可 能緩衝	マグネット 付きピスト ン	M20x1,5	乾燥運転用 泥落とし	2857	3167	R481609687
80	500	G 3/8	空圧調節可 能緩衝	マグネット 付きピスト ン	M20x1,5	乾燥運転用 泥落とし	2857	3167	R481609688
100	25	G 1/2	空圧調節可 能緩衝	マグネット 付きピスト ン	M20x1,5	乾燥運転用 泥落とし	4639	4948	R481609689
100	50	G 1/2	空圧調節可 能緩衝	マグネット 付きピスト ン	M20x1,5	乾燥運転用 泥落とし	4639	4948	R481609690
100	80	G 1/2	空圧調節可 能緩衝	マグネット 付きピスト ン	M20x1,5	乾燥運転用 泥落とし	4639	4948	R481609691
100	100	G 1/2	空圧調節可 能緩衝	マグネット 付きピスト ン	M20x1,5	乾燥運転用 泥落とし	4639	4948	R481609692
100	125	G 1/2	空圧調節可 能緩衝	マグネット 付きピスト ン	M20x1,5	乾燥運転用 泥落とし	4639	4948	R481609693
100	160	G 1/2	空圧調節可 能緩衝	マグネット 付きピスト ン	M20x1,5	乾燥運転用 泥落とし	4639	4948	R481609694
100	200	G 1/2	空圧調節可 能緩衝	マグネット 付きピスト ン	M20x1,5	乾燥運転用 泥落とし	4639	4948	R481609695
100	250	G 1/2	空圧調節可 能緩衝	マグネット 付きピスト ン	M20x1,5	乾燥運転用 泥落とし	4639	4948	R481609696
100	320	G 1/2	空圧調節可 能緩衝	マグネット 付きピスト ン	M20x1,5	乾燥運転用 泥落とし	4639	4948	R481609697
100	400	G 1/2	空圧調節可 能緩衝	マグネット 付きピスト ン	M20x1,5	乾燥運転用 泥落とし	4639	4948	R481609698
100	500	G 1/2	空圧調節可 能緩衝	マグネット 付きピスト ン	M20x1,5	乾燥運転用 泥落とし	4639	4948	R481609699

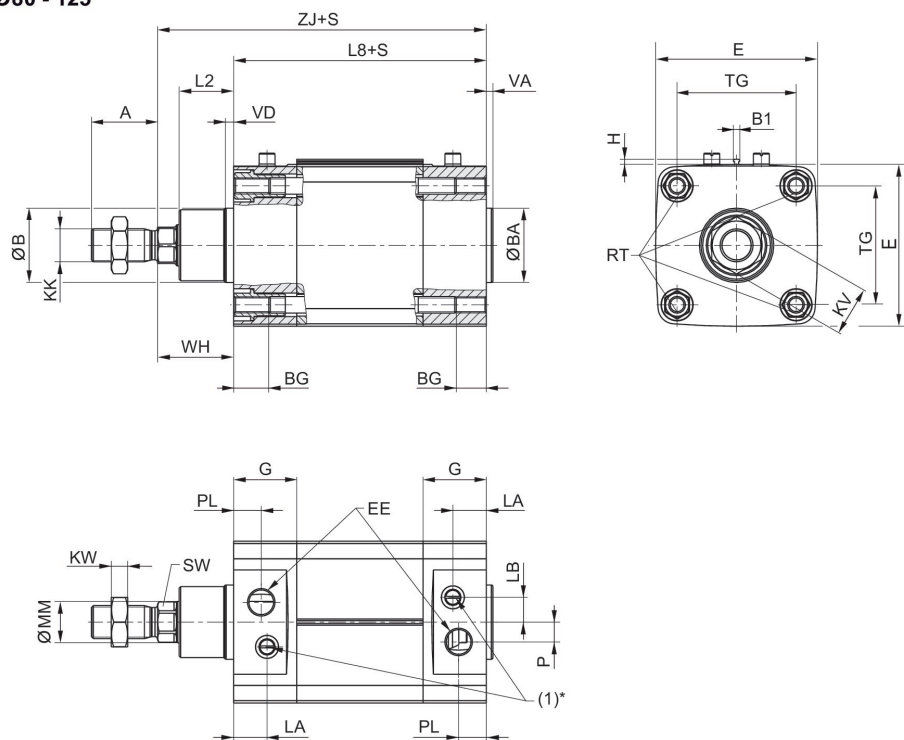
ピストン ∅ [mm]	ストローク [mm]	ポート	緩衝	電磁ピ ストン	ピスト ン棒ねじ	スクレーパ	ピストン カ入方向 [N]	ピストン カ出方向 [N]	マテリアル番号
125	25	G 1/2	空圧調節可 能緩衝	マグネット 付きピスト ン	M27x2	乾燥運転用 泥落とし	7224	7731	R481609700
125	50	G 1/2	空圧調節可 能緩衝	マグネット 付きピスト ン	M27x2	乾燥運転用 泥落とし	7224	7731	R481609701
125	80	G 1/2	空圧調節可 能緩衝	マグネット 付きピスト ン	M27x2	乾燥運転用 泥落とし	7224	7731	R481609702
125	100	G 1/2	空圧調節可 能緩衝	マグネット 付きピスト ン	M27x2	乾燥運転用 泥落とし	7224	7731	R481609703
125	125	G 1/2	空圧調節可 能緩衝	マグネット 付きピスト ン	M27x2	乾燥運転用 泥落とし	7224	7731	R481609704
125	160	G 1/2	空圧調節可 能緩衝	マグネット 付きピスト ン	M27x2	乾燥運転用 泥落とし	7224	7731	R481609705
125	200	G 1/2	空圧調節可 能緩衝	マグネット 付きピスト ン	M27x2	乾燥運転用 泥落とし	7224	7731	R481609706
125	250	G 1/2	空圧調節可 能緩衝	マグネット 付きピスト ン	M27x2	乾燥運転用 泥落とし	7224	7731	R481609707
125	320	G 1/2	空圧調節可 能緩衝	マグネット 付きピスト ン	M27x2	乾燥運転用 泥落とし	7224	7731	R481609708
125	400	G 1/2	空圧調節可 能緩衝	マグネット 付きピスト ン	M27x2	乾燥運転用 泥落とし	7224	7731	R481609709
125	500	G 1/2	空圧調節可 能緩衝	マグネット 付きピスト ン	M27x2	乾燥運転用 泥落とし	7224	7731	R481609710

寸法

Ø 32 - 63



Ø80 - 125



S=ストローク

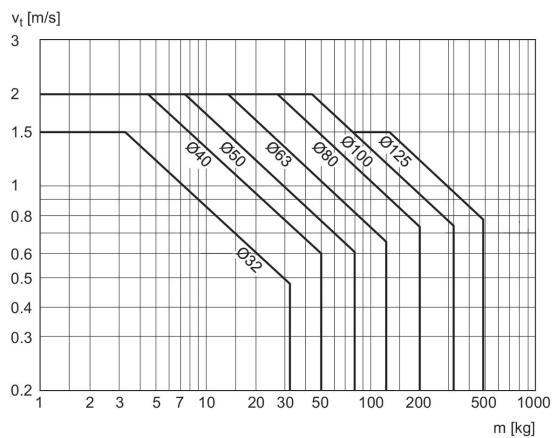
* フロー制御スクリュー (1) は調整可クッション付きのシリンダにおいて一つだけの機能をもっています。

ピストン ̢	A	̢B / ̢BA d11	B1	BG mm	E	EE	G	H	KK	KV
32	22	30	3.8	16	49.5	G1/8	27.75	3.1	M10x1,25	16
40	24	35	3.8	16	57.5	G1/4	33.25	3.1	M12x1,25	18
50	32	40	3.8	16	69.5	G1/4	31	3.1	M16x1,5	24
63	32	45	3.8	16	79.5	G3/8	38,25	3.1	M16x1,5	24
80	40	45	3.8	17	98	G3/8	38,25	3.1	M20x1,5	30
100	40	55	3.8	17	115,5	G1/2	42,25	3.1	M20x1,5	30
125	54	60	3.8	20	145	G1/2	54	3.1	M27x2	41

ピストン ̢	KW	L2	L3 最大	L8	LA	LB	MM f8	P	PL	RT
32	5	16	5	94 ±0,4	20.75	7	12	4	15.75	M6
40	6	18.25	5	105 ±0,7	22.75	8	16	5	16.75	M6
50	8	25	5	106 ±0,7	20	12	20	7,7	16	M8
63	8	25	5	121 ±0,8	27,25	11	20	11	19,25	M8
80	10	33	-	128 ±0,8	20,25	15	25	12	16,75	M10
100	10	36	-	138 ±1	24,25	14	25	17	19,25	M10
125	13,5	45	-	160 ±1	25,5	4	32	27,5	20	M12

ピストン ̢	SW	TG	VA	VD	WH	ZJ
32	10	32,5 ±0,5	4	4	26 ±1,4	120
40	13	38 ±0,5	4	5	30 ±1,4	135
50	17	46,5 ±0,6	4	5	37 ±1,4	143
63	17	56,5 ±0,7	4	5	37 ±1,8	158
80	22	72 ±0,7	4	5	46 ±1,8	174
100	22	89 ±0,7	4	5	51 ±1,8	189
125	27	110 ±1,1	6	6	65 ±2,2	225

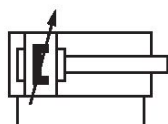
緩衝図表



V = 速度 [m/s]
m = 質量

規格シリンダー ISO 15552、シリーズ CCL-IS, ダブル動作, 潤滑用ユニット付き、耐久期間向上

規格: ISO 15552
 : 規格シリンダー
 : 業界標準 食品加工での使用に適合 高い防錆性
 型式: 潤滑用ユニット
 ピストン棒: 片側
 電磁ピストン: マグネット付きピストン
 緩衝: 空圧調節可能緩衝
 ピストン棒ねじ - タイプ: 雄ねじ
 圧縮空気接続タイプ: 雌ねじ
 食品加工での使用に適合: 食品加工での使用に適合
 作動原則: ダブル動作



ピストン の 径 [mm]	ストローク [mm]	ポート	緩衝	電磁ピ ストン	ピスト ン 棒 ね じ	スクレーパ	ピストン カ 入 方 向 [N]	ピストン カ 出 方 向 [N]	マテリアル番号
32	25	G 1/8	空圧調節可能緩衝	マグネット 付きピスト ン	M10x1,25	潤滑用ユ ニット	435	507	R481609711
32	50	G 1/8	空圧調節可能緩衝	マグネット 付きピスト ン	M10x1,25	潤滑用ユ ニット	435	507	R481609712
32	80	G 1/8	空圧調節可能緩衝	マグネット 付きピスト ン	M10x1,25	潤滑用ユ ニット	435	507	R481609713
32	100	G 1/8	空圧調節可能緩衝	マグネット 付きピスト ン	M10x1,25	潤滑用ユ ニット	435	507	R481609714
32	125	G 1/8	空圧調節可能緩衝	マグネット 付きピスト ン	M10x1,25	潤滑用ユ ニット	435	507	R481609715
32	160	G 1/8	空圧調節可能緩衝	マグネット 付きピスト ン	M10x1,25	潤滑用ユ ニット	435	507	R481609716
32	250	G 1/8	空圧調節可能緩衝	マグネット 付きピスト ン	M10x1,25	潤滑用ユ ニット	435	507	R481609718
32	320	G 1/8	空圧調節可能緩衝	マグネット 付きピスト ン	M10x1,25	潤滑用ユ ニット	435	507	R481609719
32	400	G 1/8	空圧調節可能緩衝	マグネット 付きピスト ン	M10x1,25	潤滑用ユ ニット	435	507	R481609720
32	500	G 1/8	空圧調節可能緩衝	マグネット 付きピスト ン	M10x1,25	潤滑用ユ ニット	435	507	R481609721
40	25	G 1/4	空圧調節可能緩衝	マグネット 付きピスト ン	M12x1,25	潤滑用ユ ニット	665	792	R481609722
40	50	G 1/4	空圧調節可能緩衝	マグネット 付きピスト ン	M12x1,25	潤滑用ユ ニット	665	792	R481609723

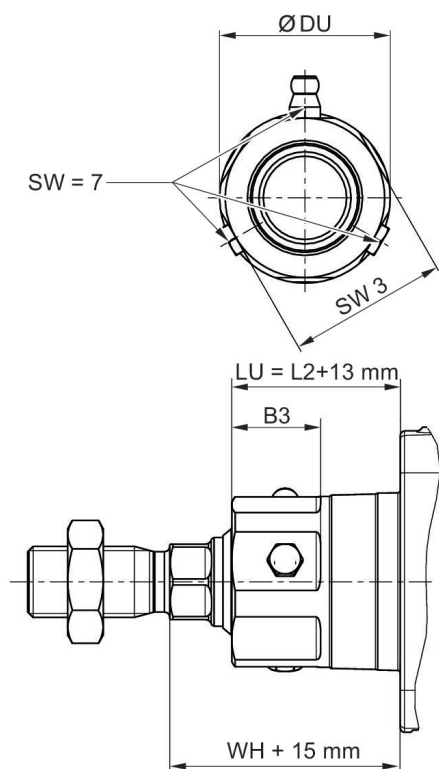
ピストン 径 [mm]	ストローク [mm]	ポート	緩衝	電磁ピ ストン	ピスト ン棒ねじ	スクレーパ	ピストン 力入方向 [N]	ピストン 力出方向 [N]	マテリアル番号
40	80	G 1/4	空圧調節可 能緩衝	マグネット 付きピスト ン	M12x1,25	潤滑用ユ ニット	665	792	R481609724
40	100	G 1/4	空圧調節可 能緩衝	マグネット 付きピスト ン	M12x1,25	潤滑用ユ ニット	665	792	R481609725
40	125	G 1/4	空圧調節可 能緩衝	マグネット 付きピスト ン	M12x1,25	潤滑用ユ ニット	665	792	R481609726
40	160	G 1/4	空圧調節可 能緩衝	マグネット 付きピスト ン	M12x1,25	潤滑用ユ ニット	665	792	R481609727
40	200	G 1/4	空圧調節可 能緩衝	マグネット 付きピスト ン	M12x1,25	潤滑用ユ ニット	665	792	R481609728
40	250	G 1/4	空圧調節可 能緩衝	マグネット 付きピスト ン	M12x1,25	潤滑用ユ ニット	665	792	R481609729
40	320	G 1/4	空圧調節可 能緩衝	マグネット 付きピスト ン	M12x1,25	潤滑用ユ ニット	665	792	R481609730
40	400	G 1/4	空圧調節可 能緩衝	マグネット 付きピスト ン	M12x1,25	潤滑用ユ ニット	665	792	R481609731
40	500	G 1/4	空圧調節可 能緩衝	マグネット 付きピスト ン	M12x1,25	潤滑用ユ ニット	665	792	R481609732
50	25	G 1/4	空圧調節可 能緩衝	マグネット 付きピスト ン	M16x1,5	潤滑用ユ ニット	1039	1237	R481609733
50	50	G 1/4	空圧調節可 能緩衝	マグネット 付きピスト ン	M16x1,5	潤滑用ユ ニット	1039	1237	R481609734
50	80	G 1/4	空圧調節可 能緩衝	マグネット 付きピスト ン	M16x1,5	潤滑用ユ ニット	1039	1237	R481609735
50	100	G 1/4	空圧調節可 能緩衝	マグネット 付きピスト ン	M16x1,5	潤滑用ユ ニット	1039	1237	R481609736
50	125	G 1/4	空圧調節可 能緩衝	マグネット 付きピスト ン	M16x1,5	潤滑用ユ ニット	1039	1237	R481609737
50	160	G 1/4	空圧調節可 能緩衝	マグネット 付きピスト ン	M16x1,5	潤滑用ユ ニット	1039	1237	R481609738
50	200	G 1/4	空圧調節可 能緩衝	マグネット 付きピスト ン	M16x1,5	潤滑用ユ ニット	1039	1237	R481609739
50	250	G 1/4	空圧調節可 能緩衝	マグネット 付きピスト ン	M16x1,5	潤滑用ユ ニット	1039	1237	R481609740
50	320	G 1/4	空圧調節可 能緩衝	マグネット 付きピスト ン	M16x1,5	潤滑用ユ ニット	1039	1237	R481609741

ピストン 径 [mm]	ストローク [mm]	ポート	緩衝	電磁ピ ストン	ピスト ン棒ねじ	スクレーパ	ピストン 力入方向 [N]	ピストン 力出方向 [N]	マテリアル番号
50	400	G 1/4	空圧調節可 能緩衝	マグネット 付きピスト ン	M16x1,5	潤滑用ユ ニット	1039	1237	R481609742
50	500	G 1/4	空圧調節可 能緩衝	マグネット 付きピスト ン	M16x1,5	潤滑用ユ ニット	1039	1237	R481609743
63	25	G 3/8	空圧調節可 能緩衝	マグネット 付きピスト ン	M16x1,5	潤滑用ユ ニット	1766	1964	R481609744
63	50	G 3/8	空圧調節可 能緩衝	マグネット 付きピスト ン	M16x1,5	潤滑用ユ ニット	1766	1964	R481609745
63	80	G 3/8	空圧調節可 能緩衝	マグネット 付きピスト ン	M16x1,5	潤滑用ユ ニット	1766	1964	R481609746
63	100	G 3/8	空圧調節可 能緩衝	マグネット 付きピスト ン	M16x1,5	潤滑用ユ ニット	1766	1964	R481609747
63	125	G 3/8	空圧調節可 能緩衝	マグネット 付きピスト ン	M16x1,5	潤滑用ユ ニット	1766	1964	R481609748
63	160	G 3/8	空圧調節可 能緩衝	マグネット 付きピスト ン	M16x1,5	潤滑用ユ ニット	1766	1964	R481609749
63	200	G 3/8	空圧調節可 能緩衝	マグネット 付きピスト ン	M16x1,5	潤滑用ユ ニット	1766	1964	R481609750
63	250	G 3/8	空圧調節可 能緩衝	マグネット 付きピスト ン	M16x1,5	潤滑用ユ ニット	1766	1964	R481609751
63	320	G 3/8	空圧調節可 能緩衝	マグネット 付きピスト ン	M16x1,5	潤滑用ユ ニット	1766	1964	R481609752
63	400	G 3/8	空圧調節可 能緩衝	マグネット 付きピスト ン	M16x1,5	潤滑用ユ ニット	1766	1964	R481609753
63	500	G 3/8	空圧調節可 能緩衝	マグネット 付きピスト ン	M16x1,5	潤滑用ユ ニット	1766	1964	R481609754
80	25	G 3/8	空圧調節可 能緩衝	マグネット 付きピスト ン	M20x1,5	潤滑用ユ ニット	2857	3167	R481609755
80	50	G 3/8	空圧調節可 能緩衝	マグネット 付きピスト ン	M20x1,5	潤滑用ユ ニット	2857	3167	R481609756
80	80	G 3/8	空圧調節可 能緩衝	マグネット 付きピスト ン	M20x1,5	潤滑用ユ ニット	2857	3167	R481609757
80	100	G 3/8	空圧調節可 能緩衝	マグネット 付きピスト ン	M20x1,5	潤滑用ユ ニット	2857	3167	R481609758
80	125	G 3/8	空圧調節可 能緩衝	マグネット 付きピスト ン	M20x1,5	潤滑用ユ ニット	2857	3167	R481609759

ピストン 径 [mm]	ストローク [mm]	ポート	緩衝	電磁ピ ストン	ピスト ン棒ねじ	スクレーパ	ピストン 力入方向 [N]	ピストン 力出方向 [N]	マテリアル番号
80	160	G 3/8	空圧調節可 能緩衝	マグネット 付きピスト ン	M20x1,5	潤滑用ユ ニット	2857	3167	R481609760
80	200	G 3/8	空圧調節可 能緩衝	マグネット 付きピスト ン	M20x1,5	潤滑用ユ ニット	2857	3167	R481609761
80	250	G 3/8	空圧調節可 能緩衝	マグネット 付きピスト ン	M20x1,5	潤滑用ユ ニット	2857	3167	R481609762
80	320	G 3/8	空圧調節可 能緩衝	マグネット 付きピスト ン	M20x1,5	潤滑用ユ ニット	2857	3167	R481609763
80	400	G 3/8	空圧調節可 能緩衝	マグネット 付きピスト ン	M20x1,5	潤滑用ユ ニット	2857	3167	R481609764
80	500	G 3/8	空圧調節可 能緩衝	マグネット 付きピスト ン	M20x1,5	潤滑用ユ ニット	2857	3167	R481609765
100	25	G 1/2	空圧調節可 能緩衝	マグネット 付きピスト ン	M20x1,5	潤滑用ユ ニット	4639	4948	R481609766
100	50	G 1/2	空圧調節可 能緩衝	マグネット 付きピスト ン	M20x1,5	潤滑用ユ ニット	4639	4948	R481609767
100	80	G 1/2	空圧調節可 能緩衝	マグネット 付きピスト ン	M20x1,5	潤滑用ユ ニット	4639	4948	R481609768
100	100	G 1/2	空圧調節可 能緩衝	マグネット 付きピスト ン	M20x1,5	潤滑用ユ ニット	4639	4948	R481609769
100	125	G 1/2	空圧調節可 能緩衝	マグネット 付きピスト ン	M20x1,5	潤滑用ユ ニット	4639	4948	R481609770
100	160	G 1/2	空圧調節可 能緩衝	マグネット 付きピスト ン	M20x1,5	潤滑用ユ ニット	4639	4948	R481609771
100	200	G 1/2	空圧調節可 能緩衝	マグネット 付きピスト ン	M20x1,5	潤滑用ユ ニット	4639	4948	R481609772
100	250	G 1/2	空圧調節可 能緩衝	マグネット 付きピスト ン	M20x1,5	潤滑用ユ ニット	4639	4948	R481609773
100	320	G 1/2	空圧調節可 能緩衝	マグネット 付きピスト ン	M20x1,5	潤滑用ユ ニット	4639	4948	R481609774
100	400	G 1/2	空圧調節可 能緩衝	マグネット 付きピスト ン	M20x1,5	潤滑用ユ ニット	4639	4948	R481609775
100	500	G 1/2	空圧調節可 能緩衝	マグネット 付きピスト ン	M20x1,5	潤滑用ユ ニット	4639	4948	R481609776
125	25	G 1/2	空圧調節可 能緩衝	マグネット 付きピスト ン	M27x2	潤滑用ユ ニット	7224	7731	R481609777

ピストン ∅ [mm]	ストローク [mm]	ポート	緩衝	電磁ピ ストン	ピスト ン棒ねじ	スクレーパ	ピストン カ入方向 [N]	ピストン カ出方向 [N]	マテリアル番号
125	50	G 1/2	空圧調節可 能緩衝	マグネット 付きピスト ン	M27x2	潤滑用ユ ニット	7224	7731	R481609778
125	80	G 1/2	空圧調節可 能緩衝	マグネット 付きピスト ン	M27x2	潤滑用ユ ニット	7224	7731	R481609779
125	100	G 1/2	空圧調節可 能緩衝	マグネット 付きピスト ン	M27x2	潤滑用ユ ニット	7224	7731	R481609780
125	125	G 1/2	空圧調節可 能緩衝	マグネット 付きピスト ン	M27x2	潤滑用ユ ニット	7224	7731	R481609781
125	160	G 1/2	空圧調節可 能緩衝	マグネット 付きピスト ン	M27x2	潤滑用ユ ニット	7224	7731	R481609782
125	200	G 1/2	空圧調節可 能緩衝	マグネット 付きピスト ン	M27x2	潤滑用ユ ニット	7224	7731	R481609783
125	250	G 1/2	空圧調節可 能緩衝	マグネット 付きピスト ン	M27x2	潤滑用ユ ニット	7224	7731	R481609784
125	320	G 1/2	空圧調節可 能緩衝	マグネット 付きピスト ン	M27x2	潤滑用ユ ニット	7224	7731	R481609785
125	400	G 1/2	空圧調節可 能緩衝	マグネット 付きピスト ン	M27x2	潤滑用ユ ニット	7224	7731	R481609786
125	500	G 1/2	空圧調節可 能緩衝	マグネット 付きピスト ン	M27x2	潤滑用ユ ニット	7224	7731	R481609787

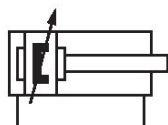
寸法



ピストン \varnothing	B3	$\varnothing DU$	LU	L2	SW3	WH
32	6	27.5	29.25	16.25	24	26 \pm 1.4
40	20	34	31.25	18.25	30	30 \pm 1.4
50	20	38.5	38	25	36	37 \pm 1.4
63	20	38.5	38	25	36	37 \pm 1.8
80	21	44	46	33	41	46 \pm 1.8
100	21	44	49	36	41	51 \pm 1.8
125	23	57	58	45	50	65 \pm 2.2

規格シリンダー ISO 15552、シリーズ CCL-IS, ダブル動作, さらなる防錆性

規格: ISO 15552
 : 規格シリンダー
 : 業界標準 食品加工での使用に適合 高い防錆性
 ピストン棒: 片側
 電磁ピストン: マグネット付きピストン
 緩衝: 空圧調節可能緩衝
 ピストン棒ねじ - タイプ: 雄ねじ
 圧縮空気接続タイプ: 雌ねじ
 食品加工での使用に適合: 食品加工での使用に適合
 作動原則: ダブル動作



ピストン ∅ [mm]	ストローク [mm]	ポート	緩衝	電磁ピ ストン	ピスト ン棒ねじ	スクレーパ	ピストン カ 入方向 [N]	ピストン カ 出方向 [N]	マテリアル番号
32	25	G 1/8	空圧調節可能緩衝	マグネット付きピストン	M10x1,25	標準工業用スクレーパ	435	507	R481609799
32	50	G 1/8	空圧調節可能緩衝	マグネット付きピストン	M10x1,25	標準工業用スクレーパ	435	507	R481609800
32	80	G 1/8	空圧調節可能緩衝	マグネット付きピストン	M10x1,25	標準工業用スクレーパ	435	507	R481609801
32	100	G 1/8	空圧調節可能緩衝	マグネット付きピストン	M10x1,25	標準工業用スクレーパ	435	507	R481609802
32	125	G 1/8	空圧調節可能緩衝	マグネット付きピストン	M10x1,25	標準工業用スクレーパ	435	507	R481609803
32	160	G 1/8	空圧調節可能緩衝	マグネット付きピストン	M10x1,25	標準工業用スクレーパ	435	507	R481609804
32	200	G 1/8	空圧調節可能緩衝	マグネット付きピストン	M10x1,25	標準工業用スクレーパ	435	507	R481609805
32	250	G 1/8	空圧調節可能緩衝	マグネット付きピストン	M10x1,25	標準工業用スクレーパ	435	507	R481609806
32	320	G 1/8	空圧調節可能緩衝	マグネット付きピストン	M10x1,25	標準工業用スクレーパ	435	507	R481609807
32	400	G 1/8	空圧調節可能緩衝	マグネット付きピストン	M10x1,25	標準工業用スクレーパ	435	507	R481609808
32	500	G 1/8	空圧調節可能緩衝	マグネット付きピストン	M10x1,25	標準工業用スクレーパ	435	507	R481609809
40	25	G 1/4	空圧調節可能緩衝	マグネット付きピストン	M12x1,25	標準工業用スクレーパ	665	792	R481609810
40	50	G 1/4	空圧調節可能緩衝	マグネット付きピストン	M12x1,25	標準工業用スクレーパ	665	792	R481609811

ピストン 径 [mm]	ストローク [mm]	ポート	緩衝	電磁ピ ストン	ピスト ン棒ねじ	スクレーパ	ピストン 力入方向 [N]	ピストン 力出方向 [N]	マテリアル番号
40	80	G 1/4	空圧調節可 能緩衝	マグネット 付きピスト ン	M12x1,25	標準工業用 スクレーパ	665	792	R481609812
40	100	G 1/4	空圧調節可 能緩衝	マグネット 付きピスト ン	M12x1,25	標準工業用 スクレーパ	665	792	R481609813
40	125	G 1/4	空圧調節可 能緩衝	マグネット 付きピスト ン	M12x1,25	標準工業用 スクレーパ	665	792	R481609814
40	160	G 1/4	空圧調節可 能緩衝	マグネット 付きピスト ン	M12x1,25	標準工業用 スクレーパ	665	792	R481609815
40	200	G 1/4	空圧調節可 能緩衝	マグネット 付きピスト ン	M12x1,25	標準工業用 スクレーパ	665	792	R481609816
40	250	G 1/4	空圧調節可 能緩衝	マグネット 付きピスト ン	M12x1,25	標準工業用 スクレーパ	665	792	R481609817
40	320	G 1/4	空圧調節可 能緩衝	マグネット 付きピスト ン	M12x1,25	標準工業用 スクレーパ	665	792	R481609818
40	400	G 1/4	空圧調節可 能緩衝	マグネット 付きピスト ン	M12x1,25	標準工業用 スクレーパ	665	792	R481609819
40	500	G 1/4	空圧調節可 能緩衝	マグネット 付きピスト ン	M12x1,25	標準工業用 スクレーパ	665	792	R481609820
50	25	G 1/4	空圧調節可 能緩衝	マグネット 付きピスト ン	M16x1,5	標準工業用 スクレーパ	1039	1237	R481609821
50	50	G 1/4	空圧調節可 能緩衝	マグネット 付きピスト ン	M16x1,5	標準工業用 スクレーパ	1039	1237	R481609822
50	80	G 1/4	空圧調節可 能緩衝	マグネット 付きピスト ン	M16x1,5	標準工業用 スクレーパ	1039	1237	R481609823
50	100	G 1/4	空圧調節可 能緩衝	マグネット 付きピスト ン	M16x1,5	標準工業用 スクレーパ	1039	1237	R481609824
50	125	G 1/4	空圧調節可 能緩衝	マグネット 付きピスト ン	M16x1,5	標準工業用 スクレーパ	1039	1237	R481609825
50	160	G 1/4	空圧調節可 能緩衝	マグネット 付きピスト ン	M16x1,5	標準工業用 スクレーパ	1039	1237	R481609826
50	200	G 1/4	空圧調節可 能緩衝	マグネット 付きピスト ン	M16x1,5	標準工業用 スクレーパ	1039	1237	R481609827
50	250	G 1/4	空圧調節可 能緩衝	マグネット 付きピスト ン	M16x1,5	標準工業用 スクレーパ	1039	1237	R481609828
50	320	G 1/4	空圧調節可 能緩衝	マグネット 付きピスト ン	M16x1,5	標準工業用 スクレーパ	1039	1237	R481609829

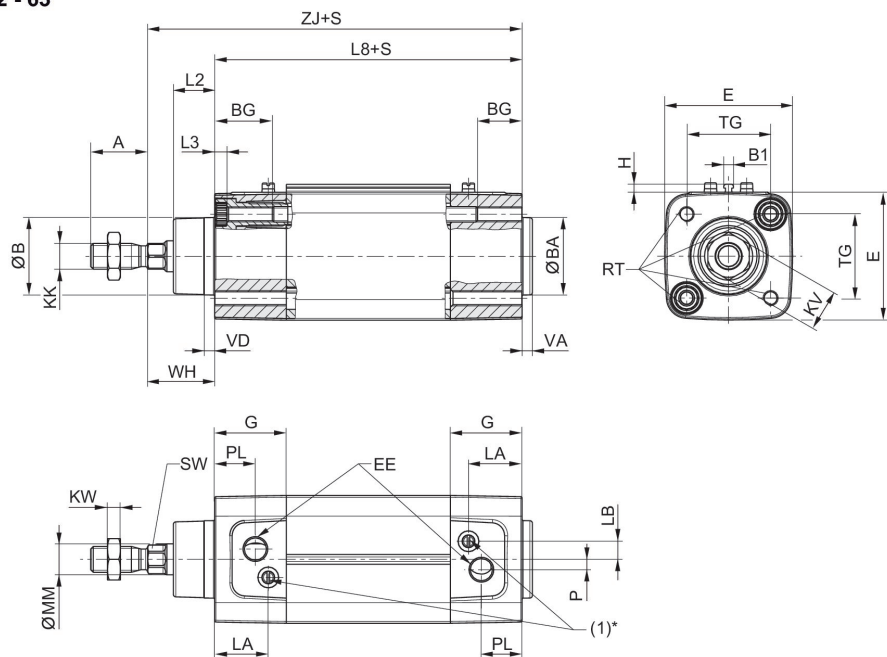
ピストン 径 [mm]	ストローク [mm]	ポート	緩衝	電磁ピ ストン	ピスト ン棒ねじ	スクレーパ	ピストン 力入方向 [N]	ピストン 力出方向 [N]	マテリアル番号
50	400	G 1/4	空圧調節可 能緩衝	マグネット 付きピスト ン	M16x1,5	標準工業用 スクレーパ	1039	1237	R481609830
50	500	G 1/4	空圧調節可 能緩衝	マグネット 付きピスト ン	M16x1,5	標準工業用 スクレーパ	1039	1237	R481609831
63	25	G 3/8	空圧調節可 能緩衝	マグネット 付きピスト ン	M16x1,5	標準工業用 スクレーパ	1766	1964	R481609832
63	50	G 3/8	空圧調節可 能緩衝	マグネット 付きピスト ン	M16x1,5	標準工業用 スクレーパ	1766	1964	R481609833
63	80	G 3/8	空圧調節可 能緩衝	マグネット 付きピスト ン	M16x1,5	標準工業用 スクレーパ	1766	1964	R481609834
63	100	G 3/8	空圧調節可 能緩衝	マグネット 付きピスト ン	M16x1,5	標準工業用 スクレーパ	1766	1964	R481609835
63	125	G 3/8	空圧調節可 能緩衝	マグネット 付きピスト ン	M16x1,5	標準工業用 スクレーパ	1766	1964	R481609836
63	160	G 3/8	空圧調節可 能緩衝	マグネット 付きピスト ン	M16x1,5	標準工業用 スクレーパ	1766	1964	R481609837
63	200	G 3/8	空圧調節可 能緩衝	マグネット 付きピスト ン	M16x1,5	標準工業用 スクレーパ	1766	1964	R481609838
63	250	G 3/8	空圧調節可 能緩衝	マグネット 付きピスト ン	M16x1,5	標準工業用 スクレーパ	1766	1964	R481609839
63	320	G 3/8	空圧調節可 能緩衝	マグネット 付きピスト ン	M16x1,5	標準工業用 スクレーパ	1766	1964	R481609840
63	400	G 3/8	空圧調節可 能緩衝	マグネット 付きピスト ン	M16x1,5	標準工業用 スクレーパ	1766	1964	R481609841
63	500	G 3/8	空圧調節可 能緩衝	マグネット 付きピスト ン	M16x1,5	標準工業用 スクレーパ	1766	1964	R481609842
80	25	G 3/8	空圧調節可 能緩衝	マグネット 付きピスト ン	M20x1,5	標準工業用 スクレーパ	2857	3167	R481609843
80	50	G 3/8	空圧調節可 能緩衝	マグネット 付きピスト ン	M20x1,5	標準工業用 スクレーパ	2857	3167	R481609844
80	80	G 3/8	空圧調節可 能緩衝	マグネット 付きピスト ン	M20x1,5	標準工業用 スクレーパ	2857	3167	R481609845
80	100	G 3/8	空圧調節可 能緩衝	マグネット 付きピスト ン	M20x1,5	標準工業用 スクレーパ	2857	3167	R481609846
80	125	G 3/8	空圧調節可 能緩衝	マグネット 付きピスト ン	M20x1,5	標準工業用 スクレーパ	2857	3167	R481609847

ピストン 径 [mm]	ストローク [mm]	ポート	緩衝	電磁ピ ストン	ピスト ン棒ねじ	スクレーパ	ピストン 力入方向 [N]	ピストン 力出方向 [N]	マテリアル番号
80	160	G 3/8	空圧調節可 能緩衝	マグネット 付きピスト ン	M20x1,5	標準工業用 スクレーパ	2857	3167	R481609848
80	200	G 3/8	空圧調節可 能緩衝	マグネット 付きピスト ン	M20x1,5	標準工業用 スクレーパ	2857	3167	R481609849
80	250	G 3/8	空圧調節可 能緩衝	マグネット 付きピスト ン	M20x1,5	標準工業用 スクレーパ	2857	3167	R481609850
80	320	G 3/8	空圧調節可 能緩衝	マグネット 付きピスト ン	M20x1,5	標準工業用 スクレーパ	2857	3167	R481609851
80	400	G 3/8	空圧調節可 能緩衝	マグネット 付きピスト ン	M20x1,5	標準工業用 スクレーパ	2857	3167	R481609852
80	500	G 3/8	空圧調節可 能緩衝	マグネット 付きピスト ン	M20x1,5	標準工業用 スクレーパ	2857	3167	R481609853
100	25	G 1/2	空圧調節可 能緩衝	マグネット 付きピスト ン	M20x1,5	標準工業用 スクレーパ	4639	4948	R481609854
100	50	G 1/2	空圧調節可 能緩衝	マグネット 付きピスト ン	M20x1,5	標準工業用 スクレーパ	4639	4948	R481609855
100	80	G 1/2	空圧調節可 能緩衝	マグネット 付きピスト ン	M20x1,5	標準工業用 スクレーパ	4639	4948	R481609856
100	100	G 1/2	空圧調節可 能緩衝	マグネット 付きピスト ン	M20x1,5	標準工業用 スクレーパ	4639	4948	R481609857
100	125	G 1/2	空圧調節可 能緩衝	マグネット 付きピスト ン	M20x1,5	標準工業用 スクレーパ	4639	4948	R481609858
100	160	G 1/2	空圧調節可 能緩衝	マグネット 付きピスト ン	M20x1,5	標準工業用 スクレーパ	4639	4948	R481609859
100	200	G 1/2	空圧調節可 能緩衝	マグネット 付きピスト ン	M20x1,5	標準工業用 スクレーパ	4639	4948	R481609860
100	250	G 1/2	空圧調節可 能緩衝	マグネット 付きピスト ン	M20x1,5	標準工業用 スクレーパ	4639	4948	R481609861
100	320	G 1/2	空圧調節可 能緩衝	マグネット 付きピスト ン	M20x1,5	標準工業用 スクレーパ	4639	4948	R481609862
100	400	G 1/2	空圧調節可 能緩衝	マグネット 付きピスト ン	M20x1,5	標準工業用 スクレーパ	4639	4948	R481609863
100	500	G 1/2	空圧調節可 能緩衝	マグネット 付きピスト ン	M20x1,5	標準工業用 スクレーパ	4639	4948	R481609864
125	25	G 1/2	空圧調節可 能緩衝	マグネット 付きピスト ン	M27x2	標準工業用 スクレーパ	7224	7731	R481609865

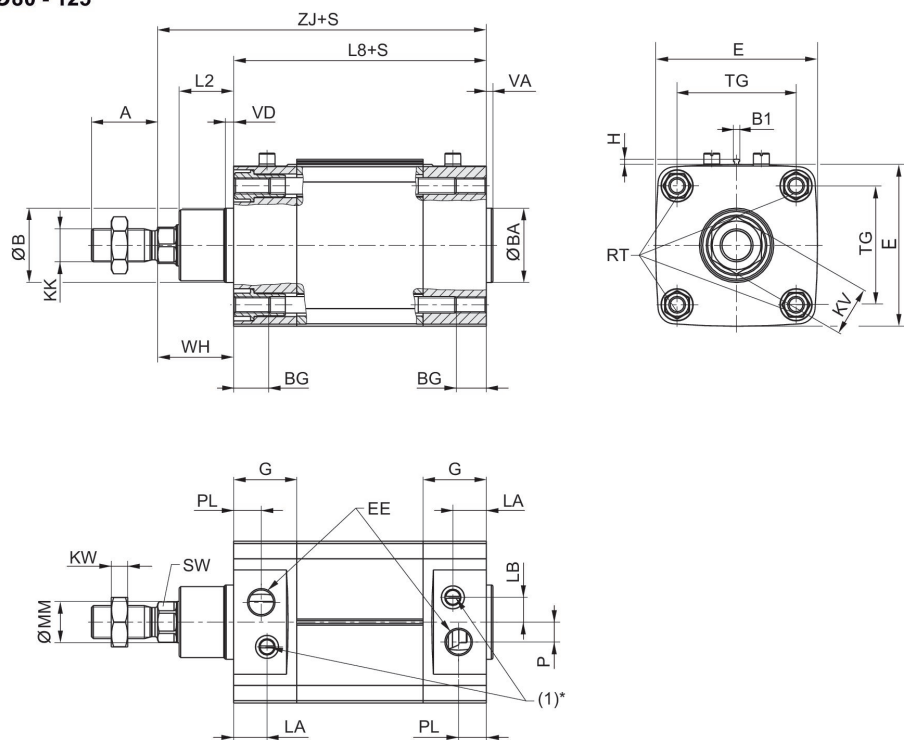
ピストン ∅ [mm]	ストローク [mm]	ポート	緩衝	電磁ピ ストン	ピスト ン棒ねじ	スクレーパ	ピストン カ入方向 [N]	ピストン カ出方向 [N]	マテリアル番号
125	50	G 1/2	空圧調節可 能緩衝	マグネット 付きピスト ン	M27x2	標準工業用 スクレーパ	7224	7731	R481609866
125	80	G 1/2	空圧調節可 能緩衝	マグネット 付きピスト ン	M27x2	標準工業用 スクレーパ	7224	7731	R481609867
125	100	G 1/2	空圧調節可 能緩衝	マグネット 付きピスト ン	M27x2	標準工業用 スクレーパ	7224	7731	R481609868
125	125	G 1/2	空圧調節可 能緩衝	マグネット 付きピスト ン	M27x2	標準工業用 スクレーパ	7224	7731	R481609869
125	160	G 1/2	空圧調節可 能緩衝	マグネット 付きピスト ン	M27x2	標準工業用 スクレーパ	7224	7731	R481609870
125	200	G 1/2	空圧調節可 能緩衝	マグネット 付きピスト ン	M27x2	標準工業用 スクレーパ	7224	7731	R481609871
125	250	G 1/2	空圧調節可 能緩衝	マグネット 付きピスト ン	M27x2	標準工業用 スクレーパ	7224	7731	R481609872
125	320	G 1/2	空圧調節可 能緩衝	マグネット 付きピスト ン	M27x2	標準工業用 スクレーパ	7224	7731	R481609873
125	400	G 1/2	空圧調節可 能緩衝	マグネット 付きピスト ン	M27x2	標準工業用 スクレーパ	7224	7731	R481609874
125	500	G 1/2	空圧調節可 能緩衝	マグネット 付きピスト ン	M27x2	標準工業用 スクレーパ	7224	7731	R481609875

寸法

Ø 32 - 63



Ø80 - 125



S=ストローク

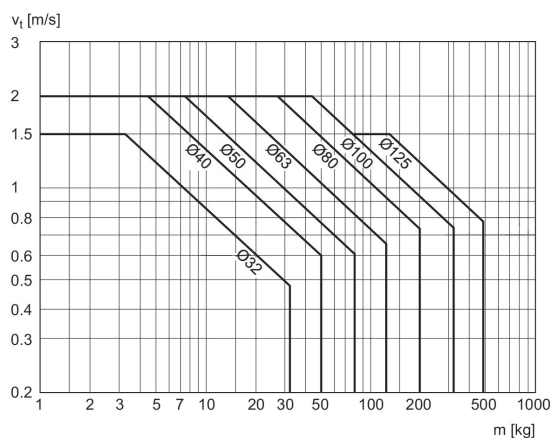
* フロー制御スクリュー (1) は調整可クッション付きのシリンダーにおいて一つだけの機能をもっています。

ピストン ̢	A	̢B / ̢BA d11	B1	BG mm	E	EE	G	H	KK	KV
32	22	30	3.8	16	49.5	G1/8	27.75	3.1	M10x1,25	16
40	24	35	3.8	16	57.5	G1/4	33.25	3.1	M12x1,25	18
50	32	40	3.8	16	69.5	G1/4	31	3.1	M16x1,5	24
63	32	45	3.8	16	79.5	G3/8	38,25	3.1	M16x1,5	24
80	40	45	3.8	17	98	G3/8	38,25	3.1	M20x1,5	30
100	40	55	3.8	17	115,5	G1/2	42,25	3.1	M20x1,5	30
125	54	60	3.8	20	145	G1/2	54	3.1	M27x2	41

ピストン ̢	KW	L2	L3 最大	L8	LA	LB	MM f8	P	PL	RT
32	5	16	5	94 ±0,4	20.75	7	12	4	15.75	M6
40	6	18.25	5	105 ±0,7	22.75	8	16	5	16.75	M6
50	8	25	5	106 ±0,7	20	12	20	7,7	16	M8
63	8	25	5	121 ±0,8	27,25	11	20	11	19,25	M8
80	10	33	-	128 ±0,8	20,25	15	25	12	16,75	M10
100	10	36	-	138 ±1	24,25	14	25	17	19,25	M10
125	13,5	45	-	160 ±1	25,5	4	32	27,5	20	M12

ピストン ̢	SW	TG	VA	VD	WH	ZJ
32	10	32,5 ±0,5	4	4	26 ±1,4	120
40	13	38 ±0,5	4	5	30 ±1,4	135
50	17	46,5 ±0,6	4	5	37 ±1,4	143
63	17	56,5 ±0,7	4	5	37 ±1,8	158
80	22	72 ±0,7	4	5	46 ±1,8	174
100	22	89 ±0,7	4	5	51 ±1,8	189
125	27	110 ±1,1	6	6	65 ±2,2	225

緩衝図表



V = 速度 [m/s]
m = 質量

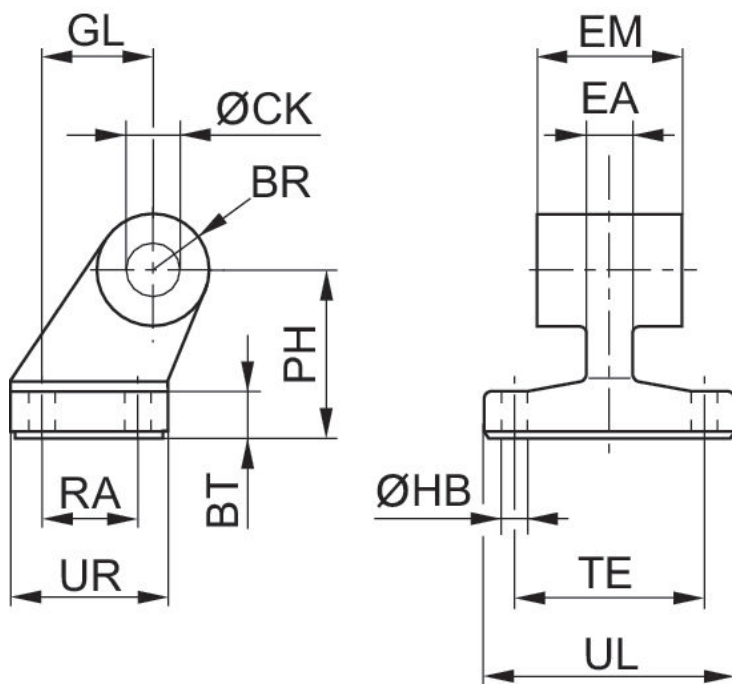
軸受けブラケット AB7-HD, シリーズ CM1

規格: ISO 15552



ピストンの直径 [mm]	球面滑り軸受- ϕ (直径) [mm]	規格化	材質	マテリアル番号
32	10	ISO 15552	ステンレススチール	R412027820
40	12	ISO 15552	ステンレススチール	R412027821
50	12	ISO 15552	ステンレススチール	R412027822
63	16	ISO 15552	ステンレススチール	R412027823
80	16	ISO 15552	ステンレススチール	R412027824
100	20	ISO 15552	ステンレススチール	R412027825
125	25	ISO 15552	ステンレススチール	R412027826

寸法



ピストン ϕ	マテリアル番号	BR	BT	ϕ CK	ϕ HB	EM	GL	EA	PH	RA
32	R412027820	10	8	10	6,6	26	21	10	32	18
40	R412027821	11	10	12	6,6	28	24	12	36	22

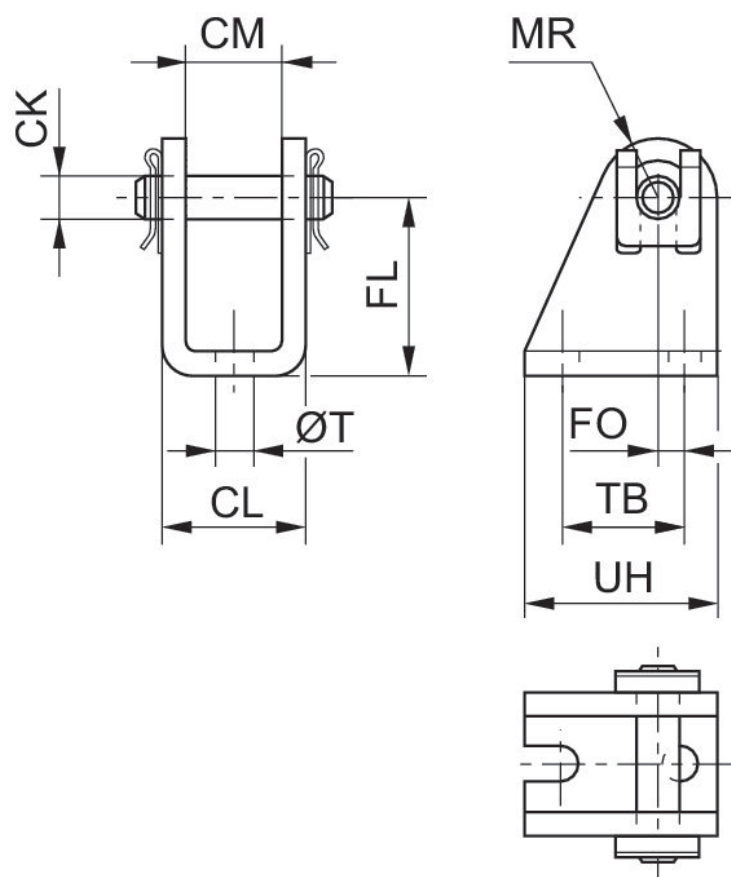
ピストン 径	マテリアル番号	BR	BT	Ø CK	Ø HB	EM	GL	EA	PH	RA
50	R412027822	13	12	12	9	32	33	16	45	30
63	R412027823	15	12	16	9	40	37	16	50	35
80	R412027824	15	14	16	11	50	47	20	63	40
100	R412027825	19	15	20	11	60	55	20	71	50
125	R412027826	22,5	20	25	14	70	70	30	90	60

ピストン 径	TE	UL	UR
32	38	51	31
40	41	54	35
50	50	65	45
63	52	67	50
80	66	86	60
100	76	96	70
125	94	124	90

ロッドクレビス取付け AB3, シリーズ CM1



ピストンの直径 [mm]	球面滑り軸受-Ø(直径) [mm]	材質	マテリアル番号
20, 25	8	ステンレススチール	3323420000



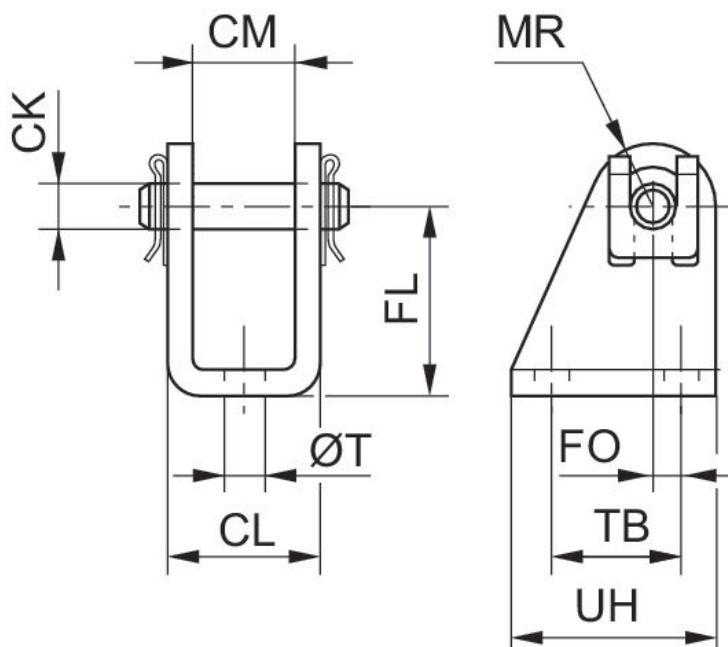
ピストン Ø	マテリアル番号	CM	Ø CK	CL	FL	FO	MR	Ø T	TB	UH
8, 10	1827001447	8,1	4	13,1	24	1,5	5	4,5	12,5	20
8, 10	3323410000	8	4	13	24	1,5	5	4,5	12	20
12, 16	1827001446	12,1	6	18,1	27	2,0	7	5,5	15	25
12, 16	3323416000	12	6	18	27	2,0	7	5,5	15	25

ピストン 径	マテリアル番号	CM	Ø CK	CL	FL	FO	MR	Ø T	TB	UH
20, 25	1827001445	16,1	8	24,1	30	4,0	10	6,6	20	32
20, 25	3323420000	16	8	24	30	4,0	10	6.6	22	34
32	3323432000	26	10	36	32	6,0	12	6.6	24	36

ロッドクレビス取付け AB3, シリーズ CM1



ピストンの直径 [mm]	球面滑り軸受-Ø(直径) [mm]	材質	マテリアル番号
32	10	ステンレススチール	3323432000

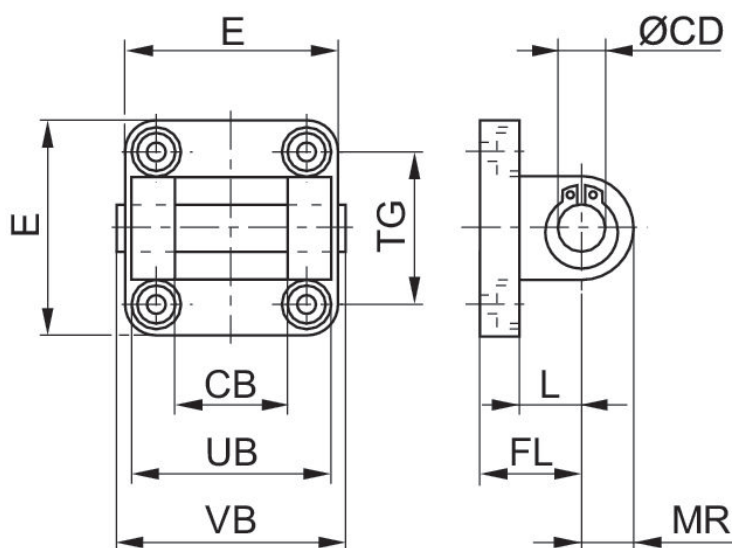


ピストン Ø	マテリアル番号	CM	Ø CK	CL	FL	FO	MR	Ø T	TB	UH
8, 10	1827001447	8,1	4	13,1	24	1,5	5	4,5	12,5	20
8, 10	3323410000	8	4	13	24	1,5	5	4,5	12	20
12, 16	1827001446	12,1	6	18,1	27	2,0	7	5,5	15	25
12, 16	3323416000	12	6	18	27	2,0	7	5,5	15	25
20, 25	1827001445	16,1	8	24,1	30	4,0	10	6,6	20	32
20, 25	3323420000	16	8	24	30	4,0	10	6,6	22	34
32	3323432000	26	10	36	32	6,0	12	6,6	24	36

ロッドクレビス取付け MP2, シリーズ CM1



ピストンの直径 [mm]	球面滑り軸受- ϕ (直径) [mm]	規格化	材質	マテリアル番号
32	10	ISO 15552	アルミニウム	3682903590
40	12	ISO 15552	アルミニウム	3682904590
50	12	ISO 15552	アルミニウム	3682905590
63	16	ISO 15552	アルミニウム	3682906590
80	16	ISO 15552	アルミニウム	3682908590
100	20	ISO 15552	アルミニウム	3682910590
125	20	ISO 15552	アルミニウム	R412025571

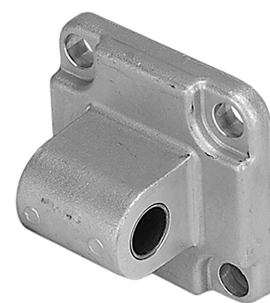


シリンダー ϕ	マテリアル番号	CB H14	ϕ CD H9	E 最大	FL	L 最小	MR	UB h14	VB	TG
32	3682903590	26	10	47	22 \pm 0,2	12	10	45	50	32,5 \pm 0,2
40	3682904590	28	12	54	25 \pm 0,2	15	12	52	57	38,0 \pm 0,2
50	3682905590	32	12	65	27 \pm 0,2	15	12	60	65	46,5 \pm 0,2
63	3682906590	40	16	75	32 \pm 0,2	20	15	70	76	56,5 \pm 0,2
80	3682908590	50	16	94	36 \pm 0,2	20	17	90	96	72,0 \pm 0,2
100	3682910590	60	20	112	41 \pm 0,2	25	21	110	117	89,0 \pm 0,2

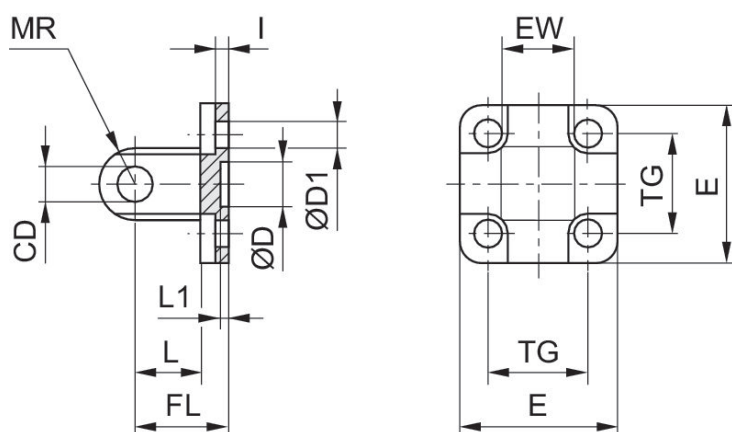
シリンダーØ	マテリアル番号	CB H14	Ø CD H9	E 最大	FL	L 最小	MR	UB h14	VB	TG
125	R412025571	70	25	138	50	30	26	130	140	110,0 ±0,3

クレビス型取付け MP4-HD, 耐腐食性仕様

規格: ISO 15552



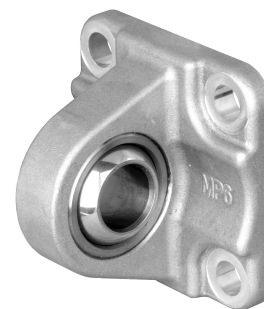
ピストンの直径 [mm]	球面滑り軸受-Ø(直径) [mm]	規格化	材質	マテリアル番号
32	10	ISO 15552	アルミニウム	R412027813
40	12	ISO 15552	アルミニウム	R412027814
50	12	ISO 15552	アルミニウム	R412027815
63	16	ISO 15552	アルミニウム	R412027816
80	16	ISO 15552	アルミニウム	R412027817
100	20	ISO 15552	アルミニウム	R412027818
125	25	ISO 15552	アルミニウム	R412027819



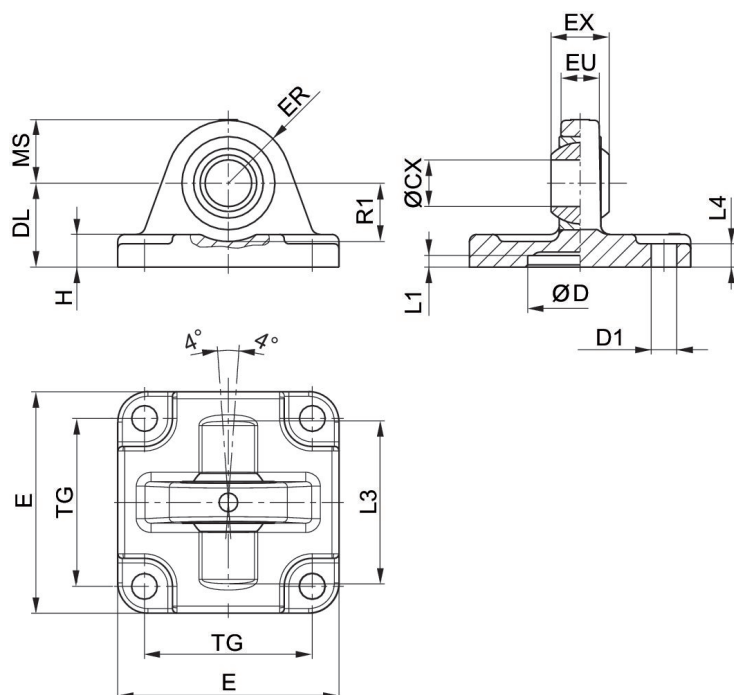
ピストン Ø	マテリアル番号	CD H9	Ø D	Ø D1	E	EW	FL ±0.2	l ±0.5	L 最小	L1 最小
32	R412027813	10	30 H11	6.6	47.5	26 -0.2/-0.6	22	5.5	12	4.5
40	R412027814	12	35 H11	6.6	53.5	28 -0.2/-0.6	25	5.5	15	4.5
50	R412027815	12	40 H11	9	64	32 -0.2/-0.6	27	6.5	15	4.5
63	R412027816	16	45 H11	9	74	40 -0.2/-0.6	32	6.5	20	4.5
80	R412027817	16	45 H11	11	94	50 -0.2/-0.6	36	10	20	4.5
100	R412027818	20	55 H11	11	113.5	60 -0.2/-0.6	41	10	25	4.5
125	R412027819	25	60 H11	14	138	70 -0.2/-0.6	50	10	30	7

ピストン 径	MR 最大	TG
32	10	32.5 ±0.2
40	12	38 ±0.2
50	12	46.5 ±0.2
63	16	56.5 ±0.2
80	16	72 ±0.2
100	20	89 ±0.2
125	26	110 ±0.3

クレビス型取付け MP6, ボールジョイントとフット付き, アルミニウム



ピストンの直径 [mm]	球面滑り軸受- ϕ (直径) [mm]	規格化	材質	マテリアル番号
25	10	ISO 21287	アルミニウム	3663602000
32	10	ISO 15552	アルミニウム (鍛造および陽極酸化)	2798060320
40	12	ISO 15552	アルミニウム (鍛造および陽極酸化)	2798060400
50	16	ISO 15552	アルミニウム (鍛造および陽極酸化)	R412025637
63	16	ISO 15552	アルミニウム (鍛造および陽極酸化)	2798060630
80	20	ISO 15552	アルミニウム (鍛造および陽極酸化)	R412025638
100	20	ISO 15552	アルミニウム (鍛造および陽極酸化)	2798061000
125	30	ISO 15552	アルミニウム (鍛造および陽極酸化)	R412025572



納品ユニット: クレビス型取付け、固定ねじ付き

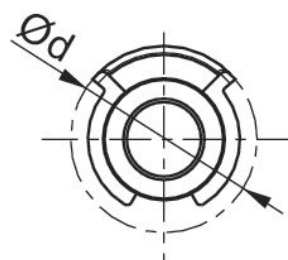
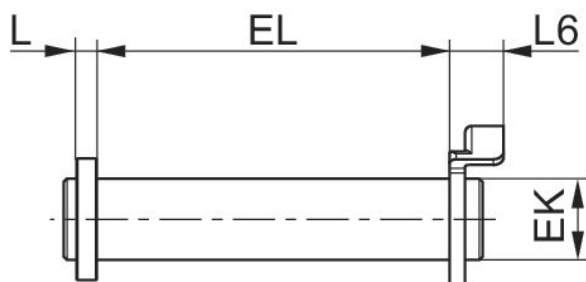
ピストン Ø	マテリアル番号	ØCX H7	ØD H11	ØD1 H13	DL ±0,2	E	EX -0,1	ER	EU	H
25	3663602000	10	18	5,5	20	40	9	14	8	6
32	3663603000	10	20	5,5	22	46	9	15	8	6
40	3663604000	12	30	6,6	28	55	12	17	9,5	8
52,5	3663605000	12	40	6,6	28	62	12	17	9,5	9
63	5220163442	10	-	7,5	29	45	14	15	10,5	8
75	3663606000	16	55	9	36	80	16	25	12,5	11
80	5220363442	12	-	10	26	65	16	18	12	10
80	3663608000	16	70	9	38	94	16	28	12,5	12
85, 95	5220463442	16	-	10	30	75	21	22	15	10
100	3663610000	20	90	11	43	114	20	35	16	15
115	5220563442	16	-	12	37,5	95	21	25	15	12

ピストン Ø	L1 最小	L3	L4	MS -0,5	R1 最小	TG
25	3	-	3	14	-	26
32	0,5	42	6	15	16	32
40	0,5	48	8	17	16	32
52,5	0,5	55	9	17	18	46
63	-	-	-	-	-	33
75	0,5	70	11	25	21	59
80	-	-	-	-	-	49
80	0,5	80	12	28	21	73
85, 95	-	-	-	-	-	59
100	0,5	100	15	35	28	90
115	-	-	-	-	-	75

ボルト AA4, シリーズ CM1

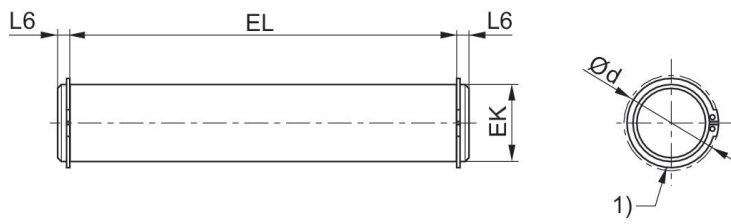


ピストンの直径 [mm]	規格化	材質	表面	マテリアル番号
32		スチール, クロムメッキ	亜鉛めっき	1823120020
40		スチール, クロムメッキ	亜鉛めっき	1823120021
50		スチール, クロムメッキ	亜鉛めっき	1823120022
63		スチール, クロムメッキ	亜鉛めっき	1823120023
80		スチール, クロムメッキ	亜鉛めっき	1823120024
100		スチール, クロムメッキ	亜鉛めっき	1823120025
125	ISO 15552	スチール, クロムメッキ	亜鉛めっき	5236000092



ピストン Ø	マテリアル番号	Ø d 最大	EK e8	EL	L 最大	L6 最大
32	1823120020	20	10	45.2 +0,3	3.5	9
40	1823120021	22	12	52.2 +0,3	4	9
50	1823120022	22	12	60.2 +0,3	4	9
63	1823120023	28	16	70.2 +0,3	4.5	11
80	1823120024	28	16	90.2 +0,3	4.5	11
100	1823120025	38	20	110.2 +0,3	5	11

5236000092



1) 固定リング DIN 471

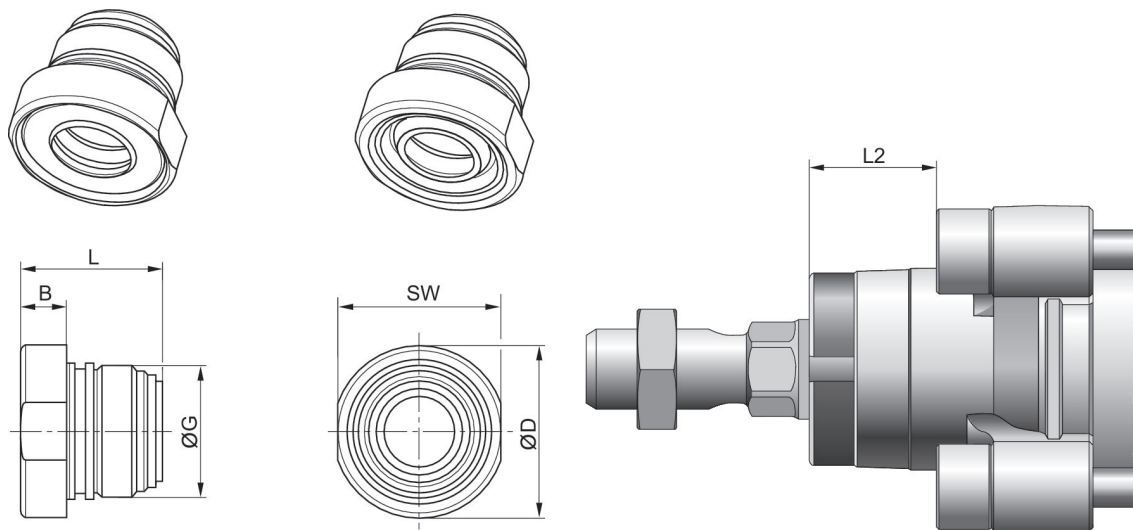
モジュールスクレーパシステム

規格: ISO 15552
シリーズ用: PRA TRB CCL-IS



ピストンの直径 [mm]	ピストン ロッドシール	スクレーパ	塗布エリア	最少周囲温度 [°C]	最高周囲温度 [°C]	マテリアル番号
32	アクリルニトリル・ブタディエンゴム	ポリエステルエラストマー	紙/印刷業界, 繊維工業	-20	80	0496400704
32	アクリルニトリル・ブタディエンゴム	ポリテトラフルオエチレン	繊維工業, 食品業界, 化学工業, 製糖	-20	80	0496401107
32	フルオゴム	ポリテトラフルオエチレン	繊維工業, 食品業界, 化学工業, 製糖	-10	150	0496401700
40	アクリルニトリル・ブタディエンゴム	真鍮	化学工業, 製糖, 鉄鋼製造, 自動車業界, 木工業界	-20	80	0496400402
40	フルオゴム	真鍮	化学工業, 製糖, 鉄鋼製造, 自動車業界, 木工業界	-10	150	0496401409
40	アクリルニトリル・ブタディエンゴム	ポリエステルエラストマー	紙/印刷業界, 繊維工業	-20	80	0496400801
40	アクリルニトリル・ブタディエンゴム	ポリテトラフルオエチレン	繊維工業, 食品業界, 化学工業, 製糖	-20	80	0496401204
40	フルオゴム	ポリテトラフルオエチレン	繊維工業, 食品業界, 化学工業, 製糖	-10	150	0496401808

寸法



ピストン ̢	B	̢D	G	L	L2	SW
32	6.7	24.5	M22x1	23	16.25	23
40	9.2	34	M26x1,5	28.1	18.25	32

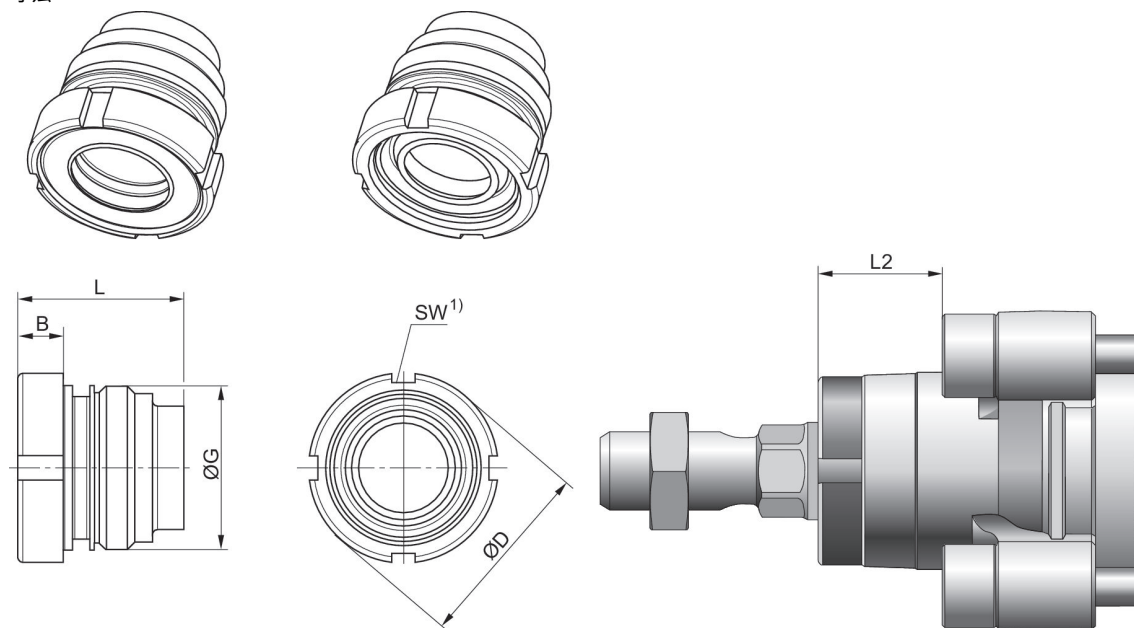
モジュールスクレーパシステム

規格: ISO 15552
シリーズ用: PRA TRB CCL-IS



ピストンの直径 [mm]	ピストン ロッドシール	スクレーパ	塗布エリア	最少周囲温度 [°C]	最高周囲温度 [°C]	マテリアル番号
50, 63	アクリルニトリル・ブタディエンゴム	真鍮	化学工業, 製糖, 鉄鋼製造, 自動車業界, 木工業界	-20	80	0496400518
50, 63	フルオゴム	真鍮	化学工業, 製糖, 鉄鋼製造, 自動車業界, 木工業界	-10	150	0496401506
50, 63	アクリルニトリル・ブタディエンゴム	ポリエステルエラストマー	紙/印刷業界, 繊維工業	-20	80	0496400909
50, 63	アクリルニトリル・ブタディエンゴム	ポリテトラフルオエチレン	繊維工業, 食品業界, 化学工業, 製糖	-20	80	0496402103
50, 63	フルオゴム	ポリテトラフルオエチレン	繊維工業, 食品業界, 化学工業, 製糖	-10	150	0496401905
80, 100	アクリルニトリル・ブタディエンゴム	真鍮	化学工業, 製糖, 鉄鋼製造, 自動車業界, 木工業界	-20	80	0496400607
80, 100	フルオゴム	真鍮	化学工業, 製糖, 鉄鋼製造, 自動車業界, 木工業界	-10	150	0496401603
80, 100	アクリルニトリル・ブタディエンゴム	ポリエステルエラストマー	紙/印刷業界, 繊維工業	-20	80	0496401018
80, 100	アクリルニトリル・ブタディエンゴム	ポリテトラフルオエチレン	繊維工業, 食品業界, 化学工業, 製糖	-20	80	0496402200
80, 100	フルオゴム	ポリテトラフルオエチレン	繊維工業, 食品業界, 化学工業, 製糖	-10	150	0496402006
125	アクリルニトリル・ブタディエンゴム	真鍮	化学工業, 製糖, 鉄鋼製造, 自動車業界, 木工業界	-20	80	0496301404
125	フルオゴム	真鍮	化学工業, 製糖, 鉄鋼製造, 自動車業界, 木工業界	-10	150	0496303105
125	アクリルニトリル・ブタディエンゴム	ポリエステルエラストマー	紙/印刷業界, 繊維工業	-20	80	0496301307
125	アクリルニトリル・ブタディエンゴム	ポリテトラフルオエチレン	繊維工業, 食品業界, 化学工業, 製糖	-20	80	0496301706
125	フルオゴム	ポリテトラフルオエチレン	繊維工業, 食品業界, 化学工業, 製糖	-10	150	0496303202

寸法



1) DIN 1810 A 規格のフックレンチで取付け可能

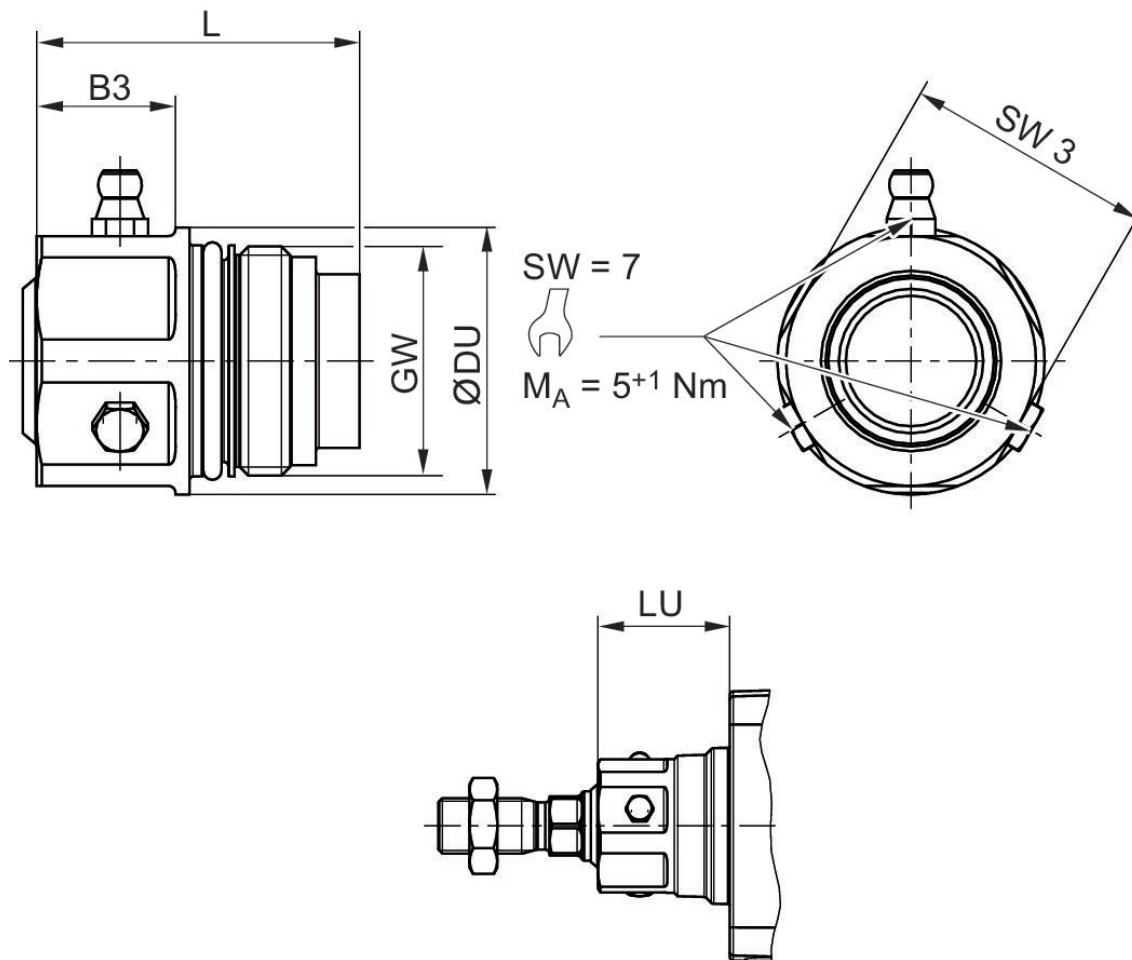
ピストン Ø	B	ØD	G	L	L2	SW
50, 63	9	38.5	M33x2	33.5	25	40-42
80, 100	10	44	M40x2	44	33	45-50
125	12	57	M50x2	56	45	58-62

潤滑用ユニット

シリーズ用: CCL-IS



ピストンの直径 [mm]	ピストンロッドシール	スクレーパ	最少周囲温度 [°C]	最高周囲温度 [°C]	マテリアル番号
32	ポリエステルエラストマー	ポリエステルエラストマー	-20	80	R412027884
40	ポリエステルエラストマー	ポリエステルエラストマー	-20	80	R412027885
50, 63	ポリエステルエラストマー	ポリエステルエラストマー	-20	80	R412027886
80, 100	ポリエステルエラストマー	ポリエステルエラストマー	-20	80	R412027887
125	ポリエステルエラストマー	ポリエステルエラストマー	-20	80	R412027888



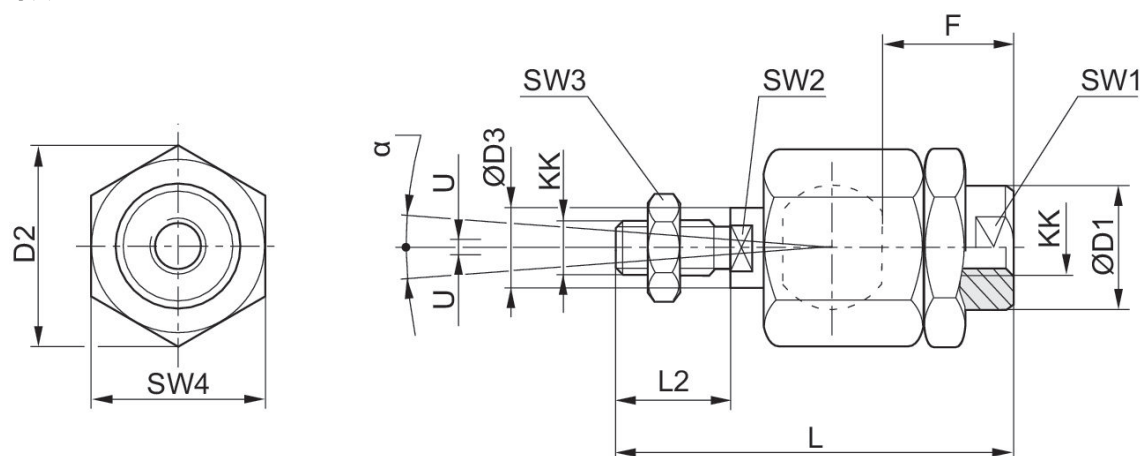
ピストン ̢	マテリアル番号	SW 3	MA [Nm]	GW	DU	L	B3	LU
32	R412027884	24	20	M22x1	27.5	36	6	29.25
40	R412027885	30	20	M26x1.5	34	41.1	20	31.25
50, 63	R412027886	36	30	M33x2	38.5	46.5	20	38
80, 100	R412027887	41	40	M40x2	44	57	21	46
125	R412027888	50	50	M50x2	57	69	23	58

補正カップリング 球面, シリーズ PM5



適したピストンロッドねじ	シリーズ用	材質	マテリアル番号
M10x1,25	PRA/TRB, CCL-IC/-IS, CCI, SSI, KPZ, 167, CVI, RPC	スチール, クロムメッキ	R412026142
M12x1,25	PRA/TRB, CCL-IC/-IS, CCI, SSI, KPZ, 167, CVI, RPC	スチール, クロムメッキ	R412026143
M16x1,5	PRA/TRB, CCL-IC/-IS, CCI, KPZ, 167, CVI, RPC, RDC	スチール, クロムメッキ	R412026144
M20x1,5	PRA/TRB, CCL-IS, SSI, KPZ, 167, CVI	スチール, クロムメッキ	R412026145
M27x2	PRA/TRB, CCL-IS, CVI	スチール, クロムメッキ	1826409006

寸法



* の半径方向の補正

マテリアル番号	KK	Ø D1	D2	Ø D3	F	L ±2	L2	SW1	SW2	SW3
1826409008	M4	12	13.5	4	13	33	8	12	3.2	7
R412007860	M5	8.5	14.8	6	12	38.5	13.5	7	5	8
R412026140	M6x1	8.5	14.5	6	11	36.5	11	7	5	10
R412026141	M8x1.25	12.5	19	8	21	58	21	11	7	13
R412026142	M10x1.25	22	32	14	23	74.5	23	19	12	17
R412026143	M12x1.25	22	32	14	24	75	24	19	12	19
R412026144	M16x1.5	32	45	22	30	103	30	30	20	24
R412026145	M20x1.5	32	45	22	40	119	40	30	20	30

マテリアル番号	KK	Ø D1	D2	Ø D3	F	L ±2	L2	SW1	SW2	SW3
1826409006	M27x2	62	62	28	48	147	54	32	24	41
1826409007	M36x2	80	80	38	86	241	72	50	32	55
R412007729	M42x2	64	98	42	96	271	82	60	36	65

マテリアル番号	SW4	U	α [°]	1)
1826409008	11	0,5	8	0.05-0.2
R412007860	13	0,5	8	0.05-0.2
R412026140	13	0,7	6	0.05-0.5
R412026141	17	0,7	8	0.05-0.5
R412026142	30	1	8	0.05-0.5
R412026143	30	1	7	0.05-0.5
R412026144	41	1	6	0.05-0.5
R412026145	41	1	6	0.05-0.5
1826409006	55	1	8	0.05-0.2
1826409007	75	1	8	0.05-0.2
R412007729	85	1	8	0.05-0.2

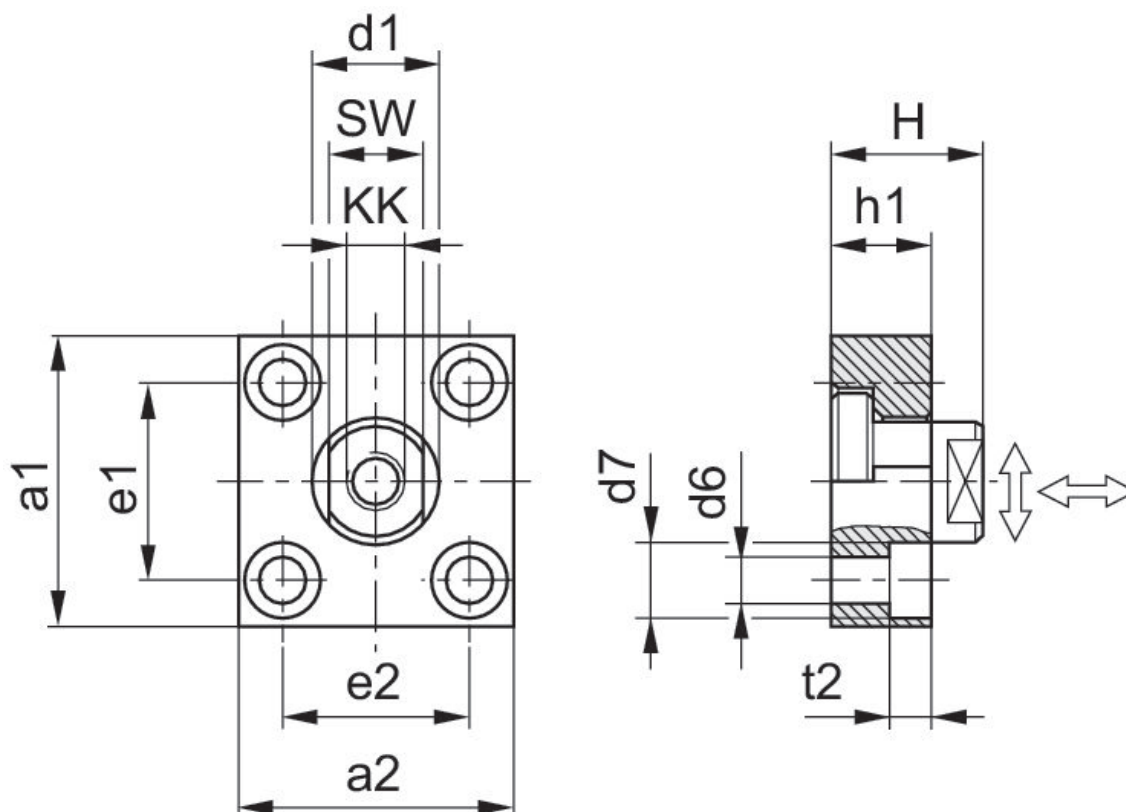
1) 軸遊び

フレキシブルプレートの連結, シリーズ PM7



適したピストンロッドねじ	シリーズ用	材質	マテリアル番号
M10x1,25	PRA/TRB, CCL-IC/-IS, CCI, SSI, KPZ, 167, RPC	スチール, クロムメッキ	1827001629
M12x1,25	PRA/TRB, CCL-IC/-IS, CCI, SSI, KPZ, 167, RPC	スチール, クロムメッキ	1827001630
M16x1,5	PRA/TRB, CCL-IC/-IS, CCI, SSI, KPZ, 167, RPC	スチール, クロムメッキ	1827001631
M20x1,5	PRA/TRB, CCL-IS, SSI, KPZ, CVI, 167	スチール, クロムメッキ	1827001632
M27x2	PRA/TRB, CCL-IS, CVI	スチール, クロムメッキ	1827001633

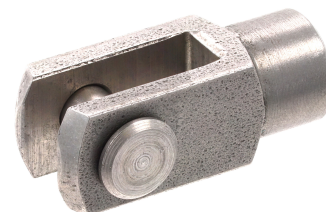
寸法



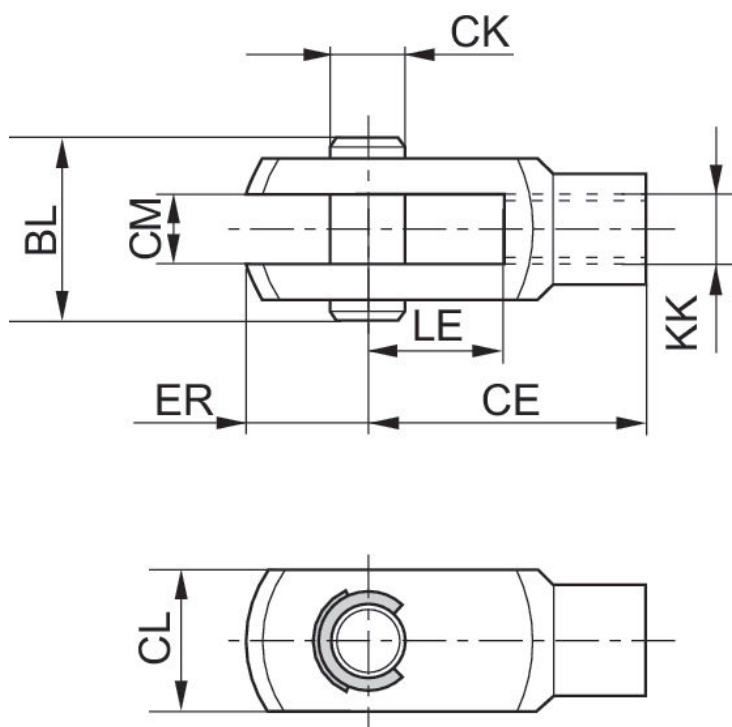
KK	マテリアル番号	a1	a2	d1 h11	d6 H13	d7 H13	e1 H13	e2	h1	t2
M10x1.25	1827001629	60	37	20	6.6	11	36 ±0,15	23 ±0,15	15	7
M12x1.25	1827001630	60	56	25	9	15	42 ±0,2	38 ±0,2	20	9
M16x1.5	1827001631	80	80	30	11	18	58 ±0,2	58 ±0,2	20	11
M20x1.5	1827001632	90	90	40	14	20	65 ±0,3	65 ±0,3	20	13
M27x2	1827001633	90	90	40	14	20	65 ±0,3	65 ±0,3	20	13
M36x2	1827001634	125	125	60	18	26	90 ±0,3	90 ±0,3	30	17

KK	H	SW	カップリングピンの最大締め付けトルク ±5%	軸遊び 最小/最大	ラジアル遊び 最小/最大
M10x1.25	24	17	17 Nm	0,4 - 0,8 mm	1,9 - 2,3 mm
M12x1.25	30	19	29 Nm	0,4 - 0,8 mm	1,9 - 2,3 mm
M16x1.5	32	24	71 Nm	0,4 - 0,8 mm	1,9 - 2,3 mm
M20x1.5	35	36	138 Nm	0,4 - 0,8 mm	1,9 - 2,3 mm
M27x2	35	36	350 Nm	0,4 - 20,31 mm	1,9 - 2,3 mm
M36x2	55	50	1080 Nm	0,4 - 0,95 mm	2,8 - 3,4 mm

ロッドクレビス、座金付き, シリーズ AP2



適したピストンロッドねじ	シリーズ用	材質	マテリアル番号
M10x1,25	CCL-IS, CCL-IC, CCI, CSL-RD, SSI, ICM, ICS-D2, 167	ステンレススチール	3590502000
M12x1,25	CCL-IS, CCL-IC, CCI, SSI, 167, ICS-D2	ステンレススチール	3590504000
M16x1,5	CCL-IS, ICS-D2, 167	ステンレススチール	3590505000
M20x1,5	CCL-IS, ICS-D2, 167	ステンレススチール	3590508000



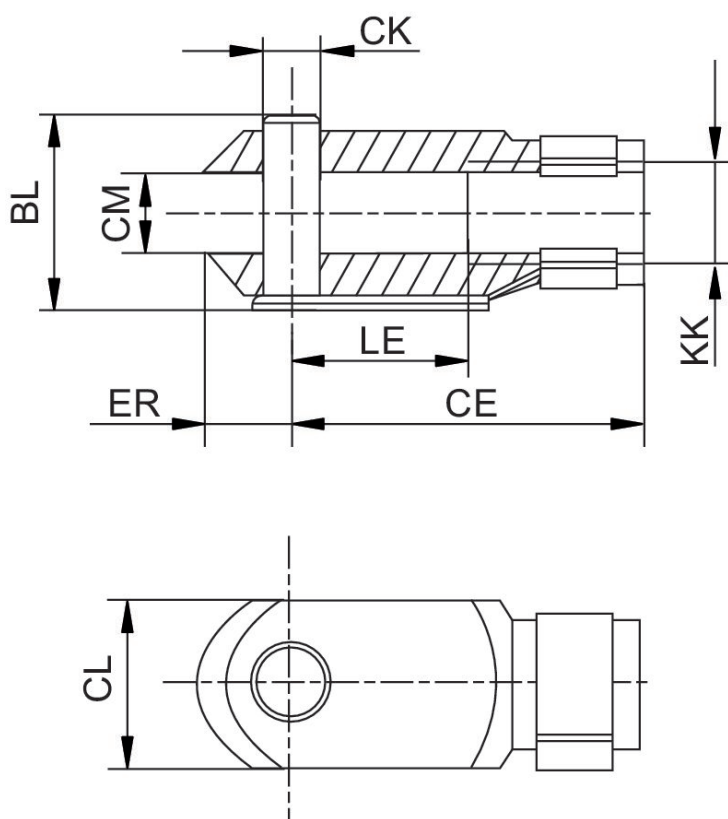
KK	マテリアル番号	CE	CK e8	CL	CMB12	ER	BL	LE
M4	3330510000	16	4	10	5	6	15	8
M6	3330516000	24	6	12	6	7	17	12
M8	3330520000	32	8	16	8	10	22	16
M10x1,25	3590502000	40	10	20	10	12	26	20
M12x1,25	3590504000	48	12	24	12	14	31	24

KK	マテリ アル番号	CE	CK e8	CL	CM B12	ER	BL	LE
M16x1,5	3590505000	64	16	32	16	19	39	32
M20x1,5	3590508000	80	20	40	20	20	49	40

ロッドクレビスエンド AP2, シリーズ CM2



適したピストンロッドねじ	シリーズ用	材質	マテリアル番号
M27x2	PRA, TRB, CCL-IS, 167, CVI	スチール, クロムメッキ	1827001493



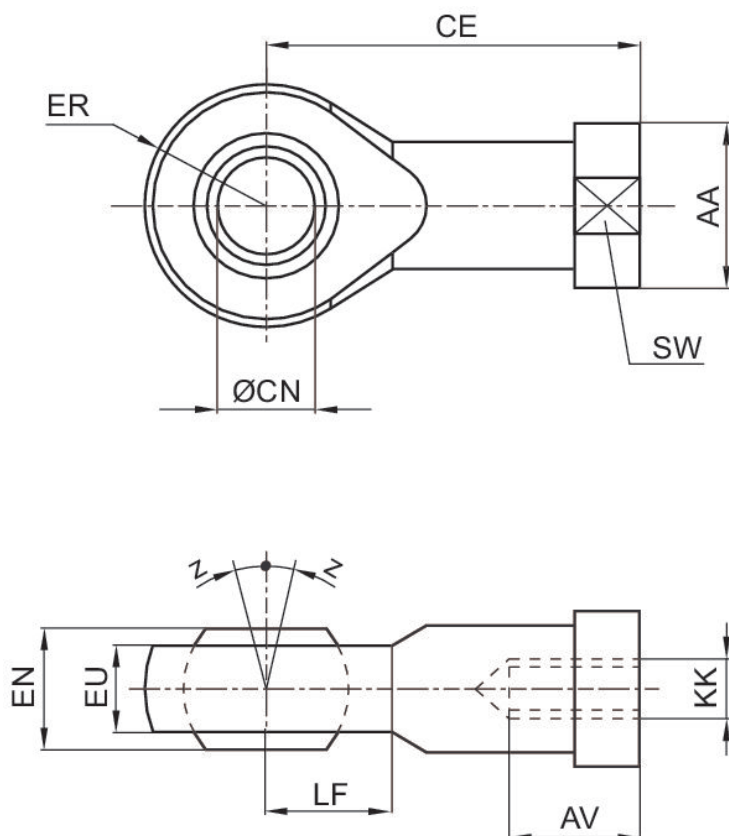
KK	マテリアル番号	BL	CE	ØCK e11	CL	CM	ØD1	ER	LE
M4	1822122028	11	16	4	8	4	8	5	8
M6	1822122009	16	24	6	12	6	10	7	12
M8	1822122010	21,5	32	8	16	8	14	10	16
M10x1,25	1822122024	26	40	10	20	10	18	12	20
M12x1,25	1822122025	31	48	12	24	12	20	14	24
M16x1,5	1822122005	39	64	16	32	16	26	19	32

KK	マテリアル番号	BL	CE	ØCK e11	CL	CM	ØD1	ER	LE
M20x1,5	1822122004	50	80	20	40	20	34	20	40
M10	8958000122	26	40	10	20	10	18	12	20
M12	8958000132	31	48	12	24	12	20	14	24
M48x2	8958019332	122	192	50	96	50	82	73	96
M5	1822122008	13.5	20	5	10	5	9	6	10

ロッドクレビスエンド AP6、ステンレススチール



適したピストンロッドねじ	シリーズ用	球面滑り軸受- ϕ (直径) [mm]	材質	マテリアル番号
M10x1,25	CCL-IS, CCL-IC, SSI, CSL-RD, ICM, ICS-D2	10	ステンレススチール	8958209032
M12x1,25	CCL-IS, CCL-IC, SSI, ICS-D2	12	ステンレススチール	8958209042
M16x1,5	CCL-IS, CCL-IC, SSI, ICS-D2	16	ステンレススチール	8958209052
M20x1,5	CCL-IS, SSI, ICS-D2	20	ステンレススチール	8958209062
M27x2	CCL-IS	30	ステンレススチール	8958209072



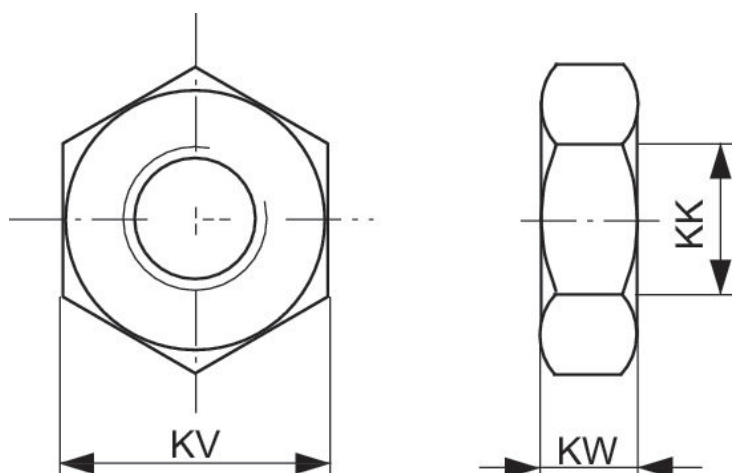
KK	マテリアル番号	AA	AV min.	CE	∅ CN H7	EN -0,1	ER	EU max.	LF	SW
M4	8958209002	11	8	27	5	8	9	6	9	9
M6	8958209012	13	9	30	6	9	10	6,75	10	11
M8	8958209022	16	12	36	8	12	12	9	12	14
M10x1,25	8958209032	19	15	43	10	14	14	10,5	14	17
M12x1,25	8958209042	22	18	50	12	16	16	12	16	19
M16x1,5	8958209052	27	24	64	16	21	21	15	21	22
M20x1,5	8958209062	34	30	77	20	25	25	18	25	30
M27x2	8958209072	50	45	110	30	37	35	25	35	41

KK	Z [°] max.
M4	6,5
M6	6,5
M8	6,5
M10x1,25	6,5
M12x1,25	6,5
M16x1,5	7,5
M20x1,5	7,5
M27x2	7,5

ピストン棒用ナット MR9



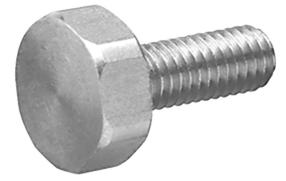
スレッドサイズ	材質	マテリアル番号
M10x1,25	ステンレススチール	8103190464
M12x1,25	ステンレススチール	3590304000
M16x1,5	ステンレススチール	3590305000
M20x1,5	ステンレススチール	3590308000
M27x2	耐酸性ステンレススチール	2990600312



KK	マテリアル番号	KV	KW
M4	1823300033	10	3.2
M6	1823300034	13	4
M8	1823A00021	19	6
M10	8103190344	19	6
M10x1,25	1823300030	24	8
M20x1,5	1823300031	30	10
M27x2	1823A00029	41	13.5
M36x2	8103190414	50	16
M42x2	8103190424	60	21
M6	8103190644	10	3.2
M8	8103190164	13	4

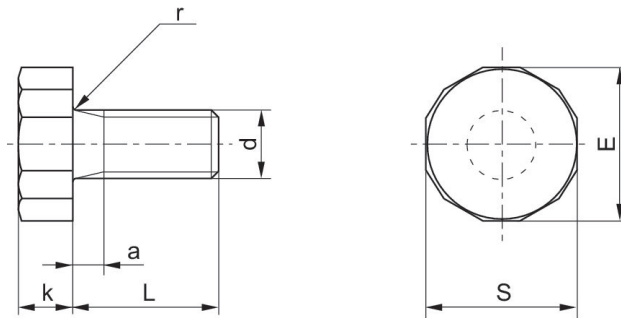
KK	マテリアル番号	KV	KW
M10x1,25	8103190464	17	5
M4	3330310000	7	2.2
M12x1,25	3590304000	19	6
M16x1,5	3590305000	24	8
M20x1,5	3590308000	30	10
M20x1,5	8103040344	30	10
M24x2	8103190394	36	12
M48x2	8103190434	65	25
M10x1,25	2990600303	17	5
M12x1,25	2990600304	19	6
M16x1,5	2990600305	24	8
M20x1,5	2990600308	30	10
M27x2	2990600312	41	13.5
M36x2	2990600316	50	16
M42x2	2990600325	60	21

封ねじ



G	納品ユニット [個]	マテリアル番号
M6	4	R402003749
M8	4	R402003750

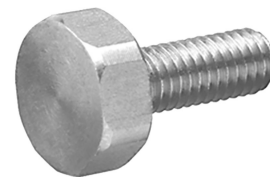
寸法



寸法 (mm)

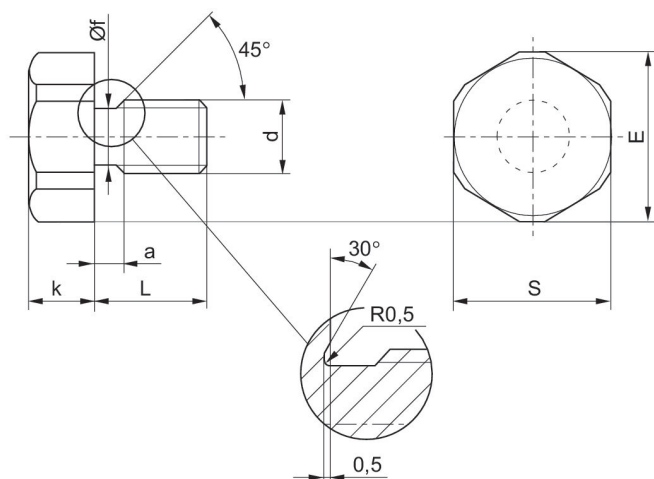
マテリアル番号	a	d	E	k	L	S	r
R412024762	2	M4	9.8	3.9	10	9.8	0.5
R412024763	3	M5	11	4	12	12	0.5
R402003749	3	M6	14	5.3	16	13	0.7
R402003750	3	M8	18	6.4	17	16	0.7

封ねじ



G	納品ユニット [個]	マテリアル番号
M10	4	R402003751
M12	4	R402003752

寸法



寸法 (mm)

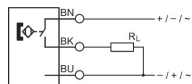
マテリアル番号	a	d	E	k	L	S	r
R402003751	4	M10	24	7,9	8,8	15	21
R402003752	4	M12	30	9,5	11,5	18	27

センサー, シリーズ ST6, 開いているケーブルの端 3極, リード

シリーズ用: PRA PRE CCI KPZ SSI GPC CVI

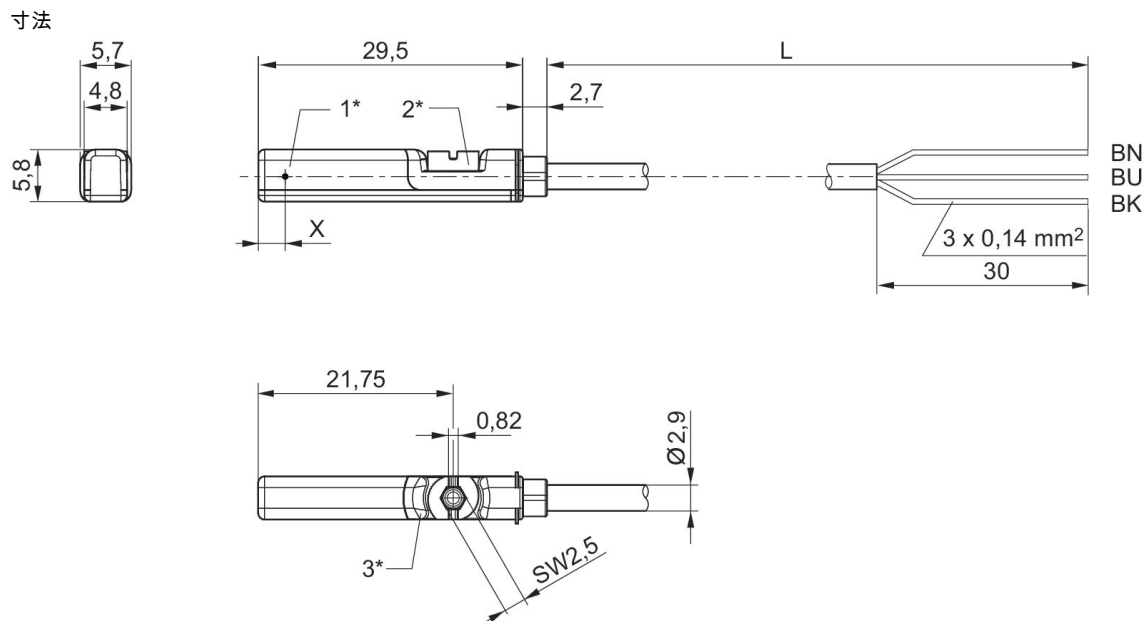
電気接続 2, タイプ: アーデルンエンドスリーブなし、亜鉛メッキ

証明書: CE – 適合性準拠宣言 cULus RoHS UL (Underwriters Laboratories)



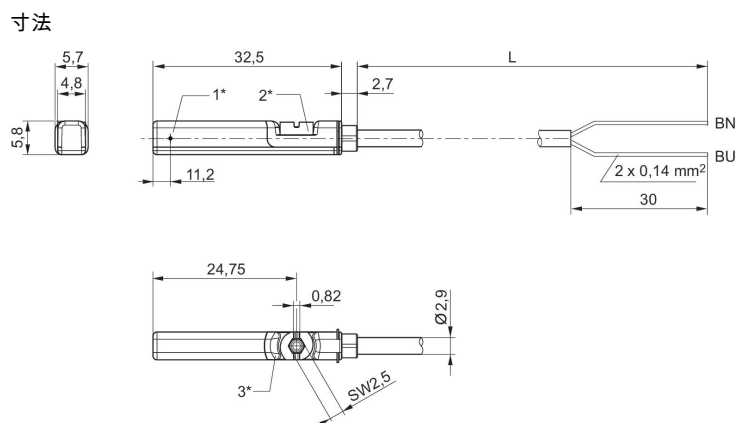
シリーズの直接取付	シリーズの間接取付	コンタクトタイプ	ケーブルカバー	切換電流 DC、最大 [A]	切換電流 AC、最大 [A]	作動電圧 DC、最小 [V DC]	作動電圧 DC、最大 [V DC]	作動電圧 AC、最小 [V AC]	作動電圧 AC、最大 [V AC]	型式	ケーブル長さ L [m]	マテリアル番号
PRA, CCI, KPZ, SSI, GPC, CVI	TRB, ITS, 167, C12P, CCL-IS, MNI, CSL-RD, RPC, ICS-D2, ICM, KHZ, TRR	リード	ポリウレタン	0.13	0.13	10	230	10	230	極性反転防止	3	R412022866
PRA, CCI, KPZ, SSI, GPC, CVI	TRB, ITS, 167, C12P, CCL-IS, MNI, CSL-RD, RPC, ICS-D2, ICM, KHZ, TRR	リード	ポリウレタン	0.13	0.13	10	230	10	230	極性反転防止	5	R412027170
PRA, PRE, CCI, KPZ, SSI, GPC, CVI	TRB, ITS, CCL-IS, MNI, CSL-RD, RPC, ICS-D2, ICM, KHZ, TRR	リード	ポリウレタン	0.3	0.5	10	30	10	30	極性反転防止	3	R412022869
PRA, PRE, CCI, KPZ, SSI, GPC, CVI	TRB, ITS, CCL-IS, MNI, CSL-RD, RPC, ICS-D2, ICM, KHZ, TRR	リード	ポリウレタン	0.3	0.5	10	30	10	30	極性反転防止	5	R412022870
PRA, PRE,	TRB, ITS,	リード	ポリウレタン	0.3	0.5	10	30	10	30	極性反転防止	10	R412022871

シリーズの直接取付	シリーズの間接取付	コンタクトタイプ	ケーブルカバー	切換電流 DC、最大 [A]	切換電流 AC、最大 [A]	作動電圧 DC、最小 [V DC]	作動電圧 DC、最大 [V DC]	作動電圧 AC、最小 [V AC]	作動電圧 AC、最大 [V AC]	型式	ケーブル長さ L [m]	マテリアル番号
CCI, KPZ, SSI, GPC, CVI	CCL-IS, MNI, CSL-RD, RPC, ICS-D2, ICM, KHZ, TRR											
PRA, PRE, CCI, KPZ, SSI, GPC, CVI	TRB, ITS, CCL-IS, MNI, CSL-RD, RPC, ICS-D2, ICM, KHZ, TRR	電子的 PNP	ポリウレタン	0.13		10	30			耐短絡性, 極性反転防止	3	R412022853
PRA, PRE, CCI, KPZ, SSI, GPC, CVI	TRB, ITS, CCL-IS, MNI, CSL-RD, RPC, ICS-D2, ICM, KHZ, TRR	電子的 PNP	ポリウレタン	0.13		10	30			耐短絡性, 極性反転防止	5	R412022855
PRA, PRE, CCI, KPZ, SSI, GPC, CVI	TRB, ITS, CCL-IS, MNI, CSL-RD, RPC, ICS-D2, ICM, KHZ, TRR	電子的 PNP	ポリウレタン	0.13		10	30			耐短絡性, 極性反転防止	10	R412022857
PRA, PRE, CCI, KPZ, SSI, GPC, CVI	TRB, ITS, CCL-IS, MNI, CSL-RD, RPC, ICS-D2, ICM, KHZ, TRR	NPN	ポリウレタン	0.13		10	30			耐短絡性, 極性反転防止	3	R412022849
PRA, PRE, CCI, KPZ, SSI, GPC, CVI	TRB, ITS, CCL-IS, MNI, CSL-RD, RPC, ICS-D2, ICM, KHZ, TRR	NPN	ポリウレタン	0.13		10	30			耐短絡性, 極性反転防止	5	R412022850



1* = 切換ポイント 2* = ロックねじ 3* = LED ウィンドウ、透明
L = ケーブル長さ BN = 茶, BK = 黒, BU = 青
X = 電子 : 11.6 mm

R412022866, R412027170



1* = 切換ポイント 2* = ロックねじ 3* = LED ウィンドウ、透明
L = ケーブル長さ BN=茶, BU=青

センサー, シリーズ ST6, プラグ M8

シリーズ用: PRA PRE CCI KPZ SSI GPC CVI

電気接続 2, タイプ: プラグ

電気接続 2, スレッドサイズ: M8

証明書: CE - 適合性準拠宣言 cULus RoHS UL (Underwriters Laboratories)

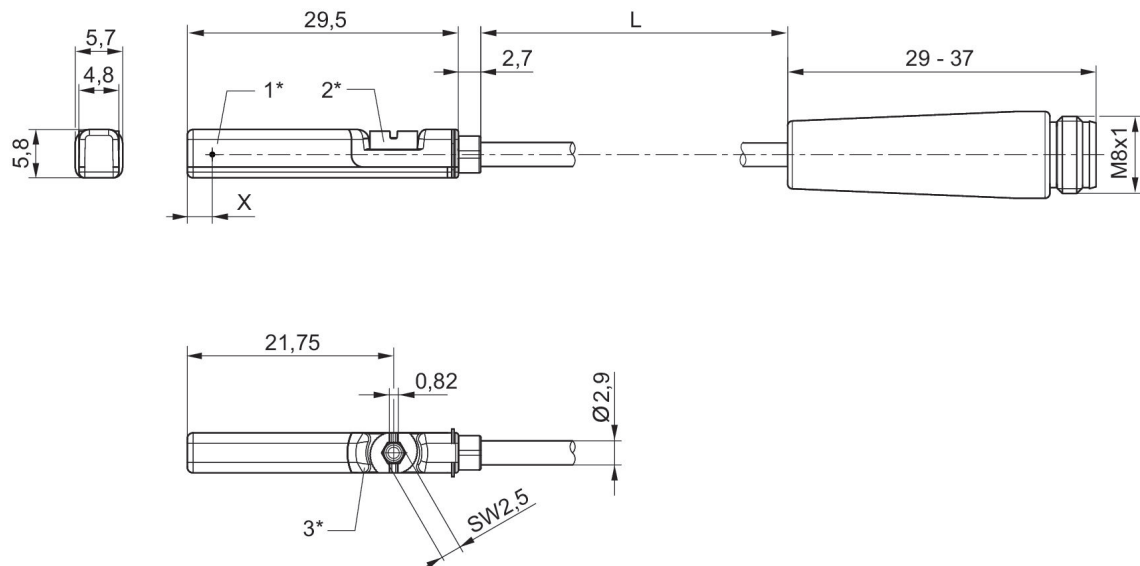
電気接続 2, 極数: 3極



シリーズの直接取付	シリーズの間接取付	コンタクトタイプ	ケーブルカバークラウド	切換電流 DC、最大 [A]	切換電流 AC、最大 [A]	作動電圧 DC、最小 [V DC]	作動電圧 DC、最大 [V DC]	作動電圧 AC、最小 [V AC]	作動電圧 AC、最大 [V AC]	型式	ケーブル長さ L [m]	マテリアル番号
PRA, PRE, CCI, KPZ, SSI, GPC, CVI	TRB, ITS, CCL-IS, MNI, CSL-RD, RPC, ICS-D2, ICM, KHZ, TRR	リード	ポリウレタン	0.13	0.13	10	30	10	30	極性反転防止	0.3	R412022868
PRA, PRE, CCI, KPZ, SSI, GPC, CVI	TRB, ITS, CCL-IS, MNI, CSL-RD, RPC, ICS-D2, ICM, KHZ, TRR	リード	ポリウレタン	0.13	0.13	10	30	10	30	極性反転防止	0.3	R412027172
PRA, PRE, CCI, KPZ, SSI, GPC, CVI	TRB, ITS, CCL-IS, MNI, CSL-RD, RPC, ICS-D2, ICM, KHZ, TRR	リード	ポリウレタン	0.3	0.5	10	30	10	30	極性反転防止	0.3	R412022872
PRA, PRE, CCI, KPZ, SSI, GPC, CVI	TRB, ITS, CCL-IS, MNI, CSL-RD, RPC, ICS-D2, ICM, KHZ, TRR	電子的 PNP	ポリウレタン	0.13		10	30			耐短絡性, 極性反転防止	0.3	R412022858
PRA, PRE, CCI, KPZ, SSI	TRB, ITS, CCL-IS, MNI, CSL-RD, RPC	NPN	ポリウレタン	0.13		10	30			耐短絡性, 極性反転防止	0.3	R412022851

シリーズの直接取付	シリーズの間接取付	コンタクトタイプ	ケーブルカバ	切換電流 DC、最大 [A]	切換電流 AC、最大 [A]	作動電圧 DC、最小 [V DC]	作動電圧 DC、最大 [V DC]	作動電圧 AC、最小 [V AC]	作動電圧 AC、最大 [V AC]	型式	ケーブル長さ L [m]	マテリアル番号
GPC, CVI	ICS-D2, ICM, KHZ, TRR											

寸法



1* = 切換ポイント 2* = ロックねじ 3* = LED ウィンドウ、透明

L = ケーブル長さ

X = 電子: 11,6 mm、リード: 8,3 mm

センサー, シリーズ ST6, プラグ M12x1

シリーズ用: PRA PRE CCI KPZ SSI GPC CVI

電気接続 2, タイプ: プラグ

電気接続 2, スレッドサイズ: M12

証明書: CE – 適合性準拠宣言 cULus RoHS UL (Underwriters Laboratories)

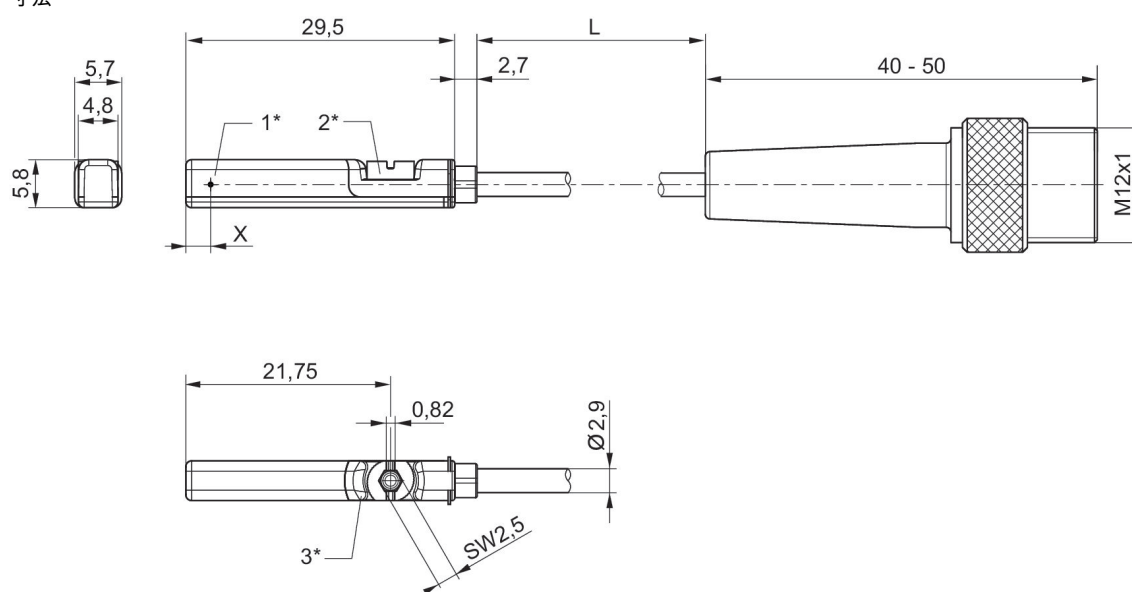
電気接続 2, 極数: 3極



シリーズの直接取付	シリーズの間接取付	コンタクトタイプ	ケーブルカバークラ	切換電流 DC、最大 [A]	切換電流 AC、最大 [A]	作動電圧 DC、最小 [V DC]	作動電圧 DC、最大 [V DC]	作動電圧 AC、最小 [V AC]	作動電圧 AC、最大 [V AC]	型式	ケーブル長さ L [m]	マテリアル番号
PRA, PRE, CCI, KPZ, SSI, GPC, CVI	TRB, ITS, CCL-IS, MNI, CSL-RD, RPC, ICS-D2, ICM, KHZ, TRR	リード	ポリウレタン	0.13	0.13	10	30	10	30	極性反転防止	0.3	R412027171
PRA, PRE, CCI, KPZ, SSI, GPC, CVI	TRB, ITS, CCL-IS, MNI, CSL-RD, RPC, ICS-D2, ICM, KHZ, TRR	リード	ポリウレタン	0.3	0.5	10	30	10	30	極性反転防止	0.3	R412022876
PRA, PRE, CCI, KPZ, SSI, GPC, CVI	TRB, ITS, CCL-IS, MNI, CSL-RD, RPC, ICS-D2, ICM, KHZ, TRR	電子的 PNP	ポリウレタン	0.13		10	30			耐短絡性, 極性反転防止	0.1	R412022879
PRA, PRE, CCI, KPZ, SSI, GPC, CVI	TRB, ITS, CCL-IS, MNI, CSL-RD, RPC, ICS-D2, ICM, KHZ, TRR	電子的 PNP	ポリウレタン	0.13		10	30			耐短絡性, 極性反転防止	0.3	R412022863
PRA, PRE, CCI, KPZ, SSI	TRB, ITS, CCL-IS, MNI, CSL-RD, RPC	電子的 PNP	ポリウレタン	0.13		10	30			耐短絡性, 極性反転防止	3	R412022877

シリーズの直接取付	シリーズの間接取付	コンタクトタイプ	ケーブルカバー	切換電流 DC、最大 [A]	切換電流 AC、最大 [A]	作動電圧 DC、最小 [V DC]	作動電圧 DC、最大 [V DC]	作動電圧 AC、最小 [V AC]	作動電圧 AC、最大 [V AC]	型式	ケーブル長さ L [m]	マテリアル番号
GPC, CVI	ICS-D2, ICM, KHZ, TRR											
PRA, PRE, CCI, KPZ, SSI, GPC, CVI	TRB, ITS, CCL-IS, MNI, CSL-RD, RPC, ICS-D2, ICM, KHZ, TRR	電子的 PNP	ポリウレタン	0.13		10	30			耐短絡性, 極性反転防止	5	R412022878

寸法



1* = 切換ポイント 2* = ロックねじ 3* = LED ウィンドウ、透明
L = ケーブル長さ
X = PNP: 11,6 mm、リード: 8,3 mm

センサー, シリーズ ST6, プラグ M12x1, ATEX

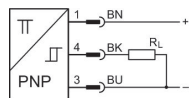
シリーズ用: PRA PRE CCI KPZ SSI GPC CVI

電気接続 2, タイプ: プラグ

電気接続 2, スレッドサイズ: M12

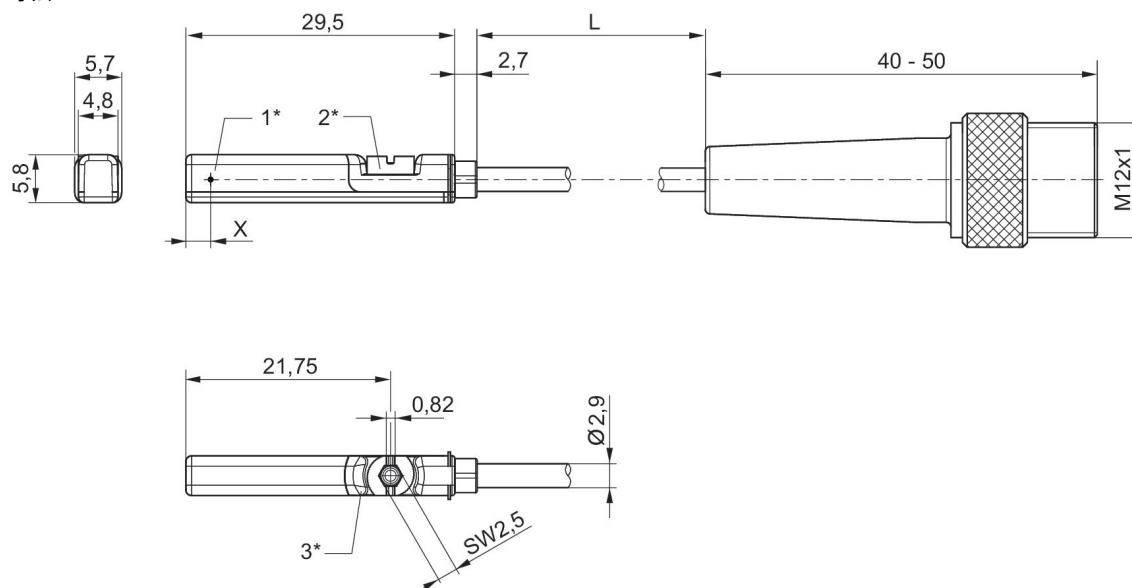
証明書: ATEX CE – 適合性準拠宣言 cULus RoHS UL (Underwriters Laboratories)

電気接続 2, 極数: 3極



シリーズの直接取付	シリーズの間接取付	コンタクトタイプ	ケーブルカバ-	切換電流 DC、最大 [A]	作動電圧 DC、最小 [V DC]	作動電圧 DC、最大 [V DC]	型式	ケーブル長さ L [m]	マテリアル番号
PRA, PRE, CCI, KPZ, SSI, GPC, CVI	TRB, ITS, CCL-IS, MNI, CSL-RD, RPC, ICS-D2, ICM, KHZ, TRR	PNP	ポリウレタン	0.1	10	30	耐短絡性, 極性反転防止	0.3	R412022864

寸法



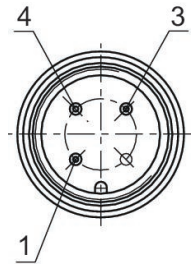
1* = 切換ポイント 2* = ロックねじ 3* = LED ウィンドウ、透明

L = ケーブル長さ

X = PNP: 11,6 mm、リード: 8,3 mm

R412022864

ピン割り当て



ピン	被覆
1	(+)
3	(-)
4	(OUT)

センサー, シリーズ ST6, プラグ M8x1, 刻み目付きねじ付き

シリーズ用: PRA PRE CCI KPZ SSI GPC CVI

電気接続 2, タイプ: プラグ

証明書: CE – 適合性準拠宣言 cULus RoHS UL (Underwriters Laboratories)

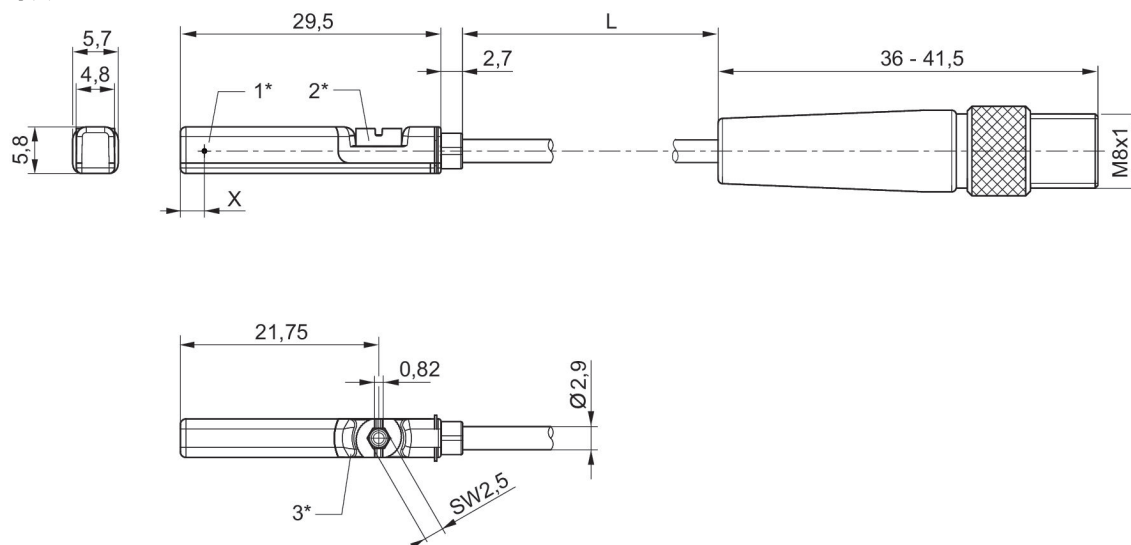
電気接続 2, 極数: 3極



シリーズの直接取付	シリーズの間接取付	コンタクトタイプ	ケーブルカバークラ	切換電流 DC、最大 [A]	切換電流 AC、最大 [A]	作動電圧 DC、最小 [V DC]	作動電圧 DC、最大 [V DC]	作動電圧 AC、最小 [V AC]	作動電圧 AC、最大 [V AC]	型式	ケーブル長さ L [m]	マテリアル番号
PRA, PRE, CCI, KPZ, SSI, GPC, CVI	TRB, ITS, CCL-IS, MNI, CSL-RD, RPC, ICS-D2, ICM, KHZ, TRR	リード	ポリウレタン	0.3	0.5	10	30	10	30	極性反転防止	0.3	R412022873
PRA, PRE, CCI, KPZ, SSI, GPC, CVI	TRB, ITS, CCL-IS, MNI, CSL-RD, RPC, ICS-D2, ICM, KHZ, TRR	リード	ポリ塩化ビニル	0.3	0.5	10	30	10	30	極性反転防止	0.3	R412022875
PRA, PRE, CCI, KPZ, SSI, GPC, CVI	TRB, ITS, CCL-IS, MNI, CSL-RD, RPC, ICS-D2, ICM, KHZ, TRR	リード	ポリウレタン	0.3	0.5	10	30	10	30	極性反転防止	0.5	R412022874
PRA, PRE, CCI, KPZ, SSI, GPC, CVI	TRB, ITS, CCL-IS, MNI, CSL-RD, RPC, ICS-D2, ICM, KHZ, TRR	電子的 PNP	ポリウレタン	0.13		10	30			耐短絡性, 極性反転防止	0.3	R412022859
PRA, PRE, CCI, KPZ, SSI, GPC, CVI	TRB, ITS, CCL-IS, MNI, CSL-RD, RPC, ICS-D2, ICM, KHZ, TRR	電子的 PNP	ポリ塩化ビニル	0.13		10	30			耐短絡性, 極性反転防止	0.3	R412022862

シリーズの直接取付	シリーズの間接取付	コンタクトタイプ	ケーブルカバー	切換電流 DC、最大 [A]	切換電流 AC、最大 [A]	作動電圧 DC、最小 [V DC]	作動電圧 DC、最大 [V DC]	作動電圧 AC、最小 [V AC]	作動電圧 AC、最大 [V AC]	型式	ケーブル長さ L [m]	マテリアル番号
GPC, CVI	ICS-D2, ICM, KHZ, TRR											
PRA, PRE, CCI, KPZ, SSI, GPC, CVI	TRB, ITS, CCL-IS, MNI, CSL-RD, RPC, ICS-D2, ICM, KHZ, TRR	電子的 PNP	ポリウレタン	0.13		10	30			耐短絡性, 極性反転防止	0.5	R412022861
PRA, PRE, CCI, KPZ, SSI, GPC, CVI	TRB, ITS, CCL-IS, MNI, CSL-RD, RPC, ICS-D2, ICM, KHZ, TRR	NPN	ポリウレタン	0.13		10	30			耐短絡性, 極性反転防止	0.3	R412022852

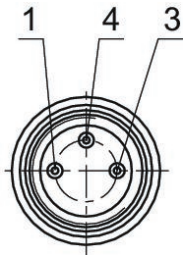
寸法



1* = 切換ポイント 2* = ロックねじ 3* = LED ウィンドウ、透明
L = ケーブル長さ
X = 電子: 11,6 mm、リード: 8,3 mm

R412022873, R412022875, R412022874, R412022859, R412022862, R412022861, R412022852

ピン割り当て M8x1 (3 極)



ピン	被覆
1	(+)
3	(-)
4	(OUT)

センサー, シリーズ ST6, プラグ M8x1, ATEX

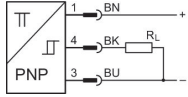
シリーズ用: PRA PRE CCI KPZ SSI GPC CVI

電気接続 2, タイプ: プラグ

電気接続 2, スレッドサイズ: M8

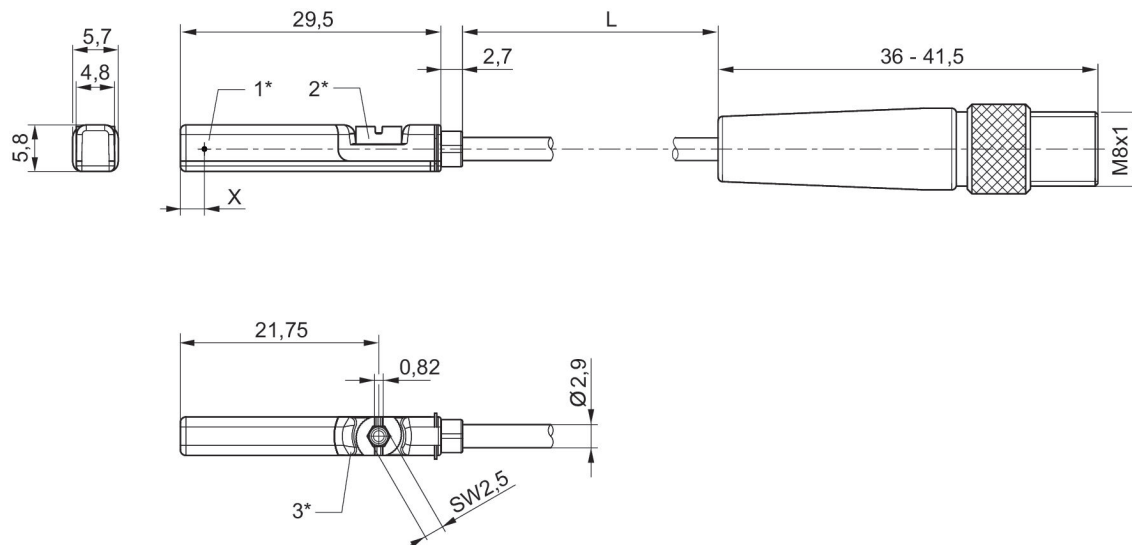
証明書: ATEX CE – 適合性準拠宣言 cULus RoHS UL (Underwriters Laboratories)

電気接続 2, 極数: 3極



シリーズの直接取付	シリーズの間接取付	コンタクトタイプ	ケーブルカバー	切換電流 DC、最大 [A]	作動電圧 DC、最小 [V DC]	作動電圧 DC、最大 [V DC]	型式	ケーブル長さ L [m]	マテリアル番号
PRA, PRE, CCI, KPZ, SSI, GPC, CVI	TRB, ITS, CCL-IS, MNI, CSL-RD, RPC, ICS-D2, ICM, KHZ, TRR	PNP	ポリウレタン	0.1	10	30	耐短絡性, 極性反転防止	0.3	R412022860

寸法



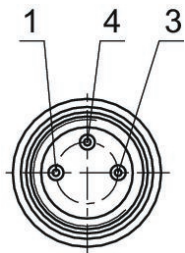
1* = 切換ポイント 2* = ロックねじ 3* = LED ウィンドウ、透明

L = ケーブル長さ

X = 電子: 11,6 mm、リード: 8,3 mm

R412022860

ピン割り当て M8x1 (3 極)



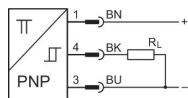
ピン	被覆
1	(+)
3	(-)
4	(OUT)

センサー, シリーズ ST6, ATEX

シリーズ用: PRA PRE CCI KPZ SSI GPC CVI

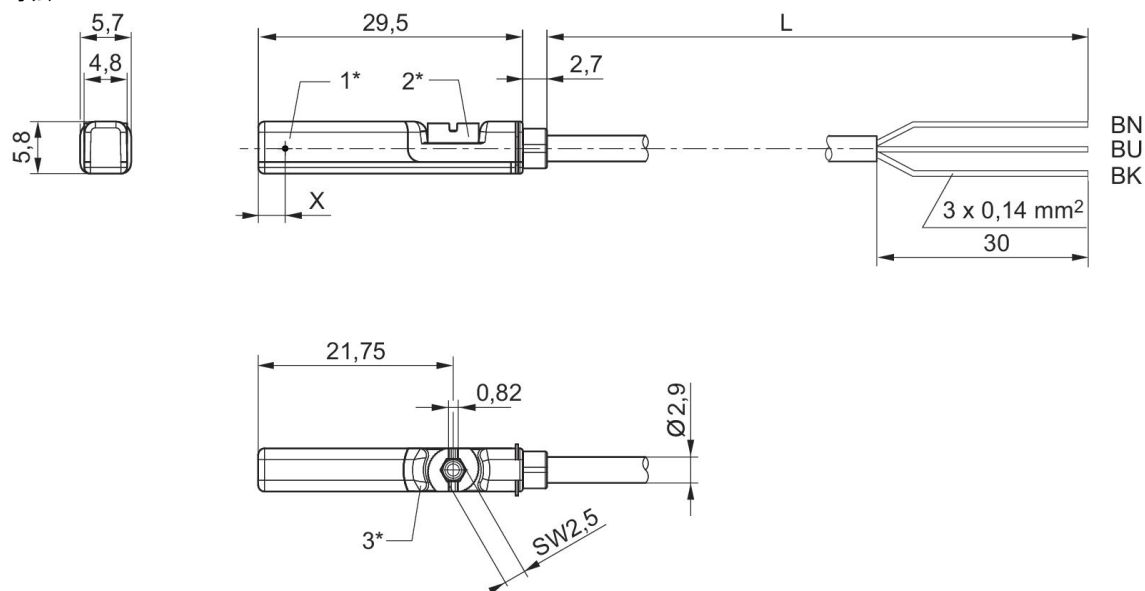
電気接続 2, タイプ: 開いているケーブルの端

証明書: ATEX CE - 適合性準拠宣言 cULus RoHS UL (Underwriters Laboratories)



シリーズの直接取付	シリーズの間接取付	コンタクトタイプ	ケーブルカバー	切換電流 DC、最大 [A]	作動電圧 DC、最小 [V DC]	作動電圧 DC、最大 [V DC]	型式	ケーブル長さ L [m]	マテリアル番号
PRA, PRE, CCI, KPZ, SSI, GPC, CVI	TRB, ITS, CCL-IS, MNI, CSL-RD, RPC, ICS-D2, ICM, KHZ, TRR	PNP	ポリウレタン	0.1	10	30	耐短絡性, 極性反転防止	3	R412022854
PRA, PRE, CCI, KPZ, SSI, GPC, CVI	TRB, ITS, CCL-IS, MNI, CSL-RD, RPC, ICS-D2, ICM, KHZ, TRR	PNP	ポリウレタン	0.1	10	30	耐短絡性, 極性反転防止	5	R412022856

寸法



1* = 切換ポイント 2* = ロックねじ 3* = LED ウィンドウ、透明

L = ケーブル長さ BN = 茶, BK = 黒, BU = 青

X = 電子 : 11.6 mm

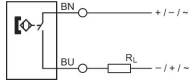
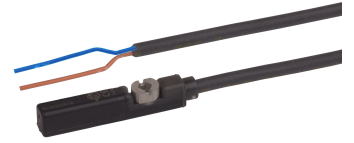
センサー, シリーズ ST6-HT

シリーズ用: PRA PRE CCI KPZ

電気接続 2, タイプ: 開いているケーブルの端

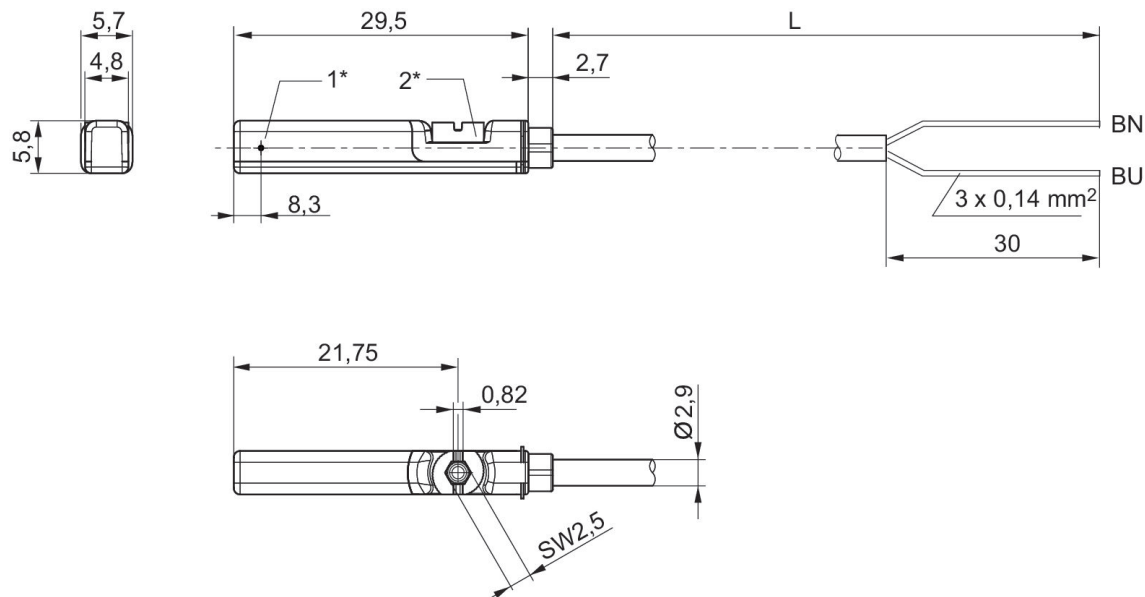
耐温度性: 耐熱

証明書: RoHS UL (Underwriters Laboratories)



シリーズの直接取付	シリーズの間接取付	コンタクトタイプ	ケーブルカバー	切換電流 DC、最大 [A]	切換電流 AC、最大 [A]	作動電圧 DC、最小 [V DC]	作動電圧 DC、最大 [V DC]	作動電圧 AC、最小 [V AC]	作動電圧 AC、最大 [V AC]	型式	ケーブル長さ L [m]	マテリアル番号
PRA, PRE, CCI, KPZ	TRB, ITS, MNI, CSL-RD, RPC	リード	ポリウレタン	0.13	0.13	0	30	0	30	極性反転防止	3	R412022865
PRA, PRE, CCI, KPZ	TRB, ITS, MNI, CSL-RD, RPC	リード	ポリウレタン	0.13	0.13	0	30	0	30	極性反転防止	10	R412022867

寸法



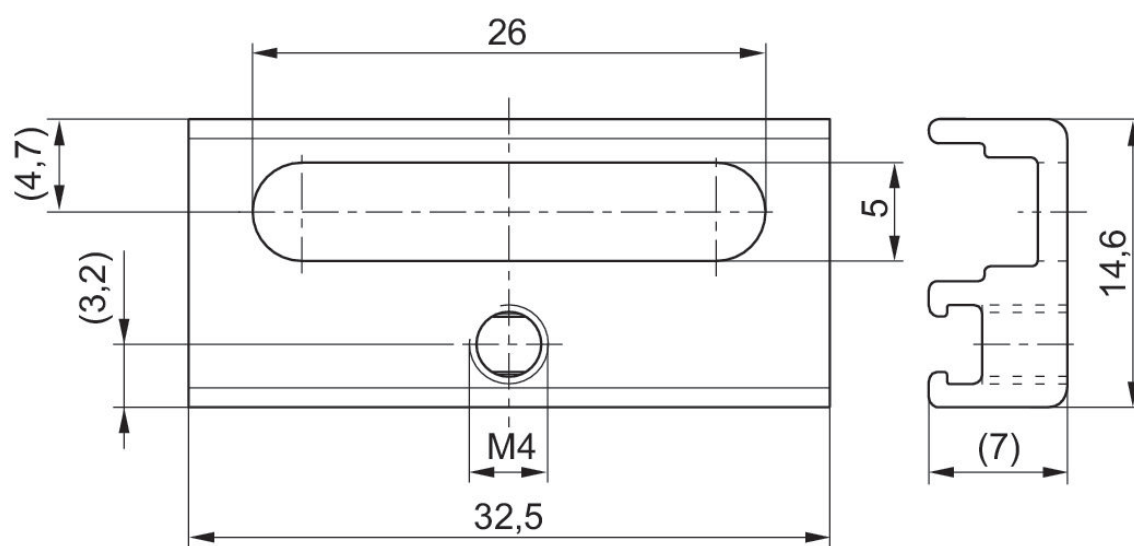
1* = 切り替えポイント 2* = 固定ねじ
L = ケーブル長さ BN=茶, BU=青

センサー取付け, シリーズ CB1

シリーズ用: ST6

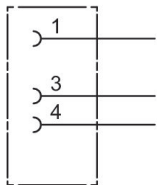


材質	マテリアル番号
アルミニウム	R402000040



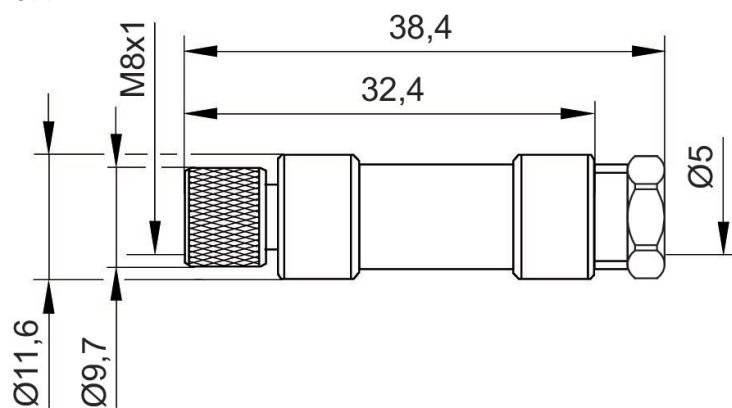
丸型差込みコネクタ, シリーズ CON-RD, ストレート

電気接続 1, タイプ: ソケット
 電気接続 1, スレッドサイズ: M8x1
 電気接続 1, 極数: 3極



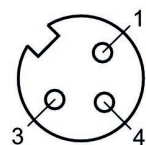
作動電圧	コンタクト割り当て	コーディング	シールドディング	接続タイプ	電流、最大 [A]	接続可能なケーブル直径 最小 [mm]	接続可能なケーブル直径 最大 [mm]	最少周囲温度 [°C]	最高周囲温度 [°C]	マテリアル番号
48 V AC/DC	3極	A - コード化	非シールド	はんだ付け	4	3.5	5	-25	80	1834484173

寸法



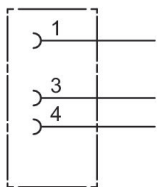
1834484173

ピン割り当て、ソケット



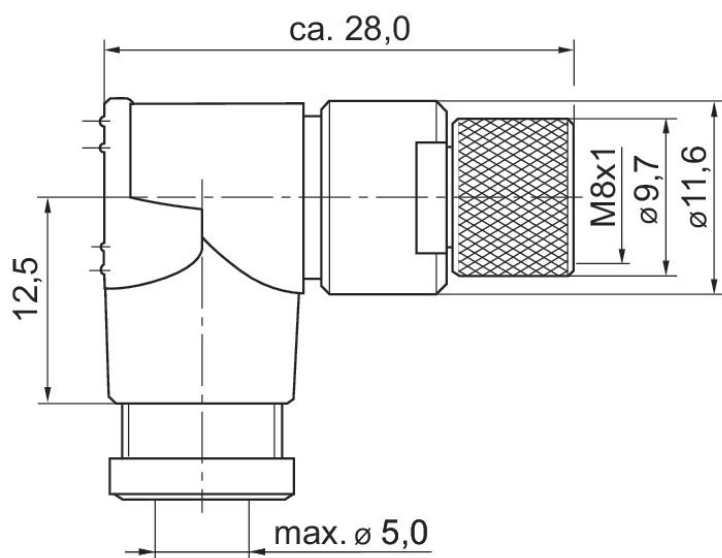
丸型差込みコネクタ, シリーズ CON-RD, 角度付き

電気接続 1, タイプ: ソケット
 電気接続 1, スレッドサイズ: M8x1
 電気接続 1, 極数: 3極



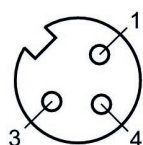
作動電圧	コンタクト割り当て	コーディング	シールドディング	接続タイプ	電流、最大 [A]	接続可能なケーブル直径 最小 [mm]	接続可能なケーブル直径 最大 [mm]	最少周囲温度 [°C]	最高周囲温度 [°C]	マテリアル番号
48 V AC/DC	3極	A - コード化	非シールド	はんだ付け	4	3.5	5	-40	85	1834484174

寸法 (mm)



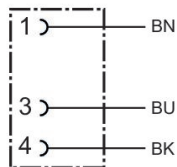
1834484174

ピン割り当て、ソケット



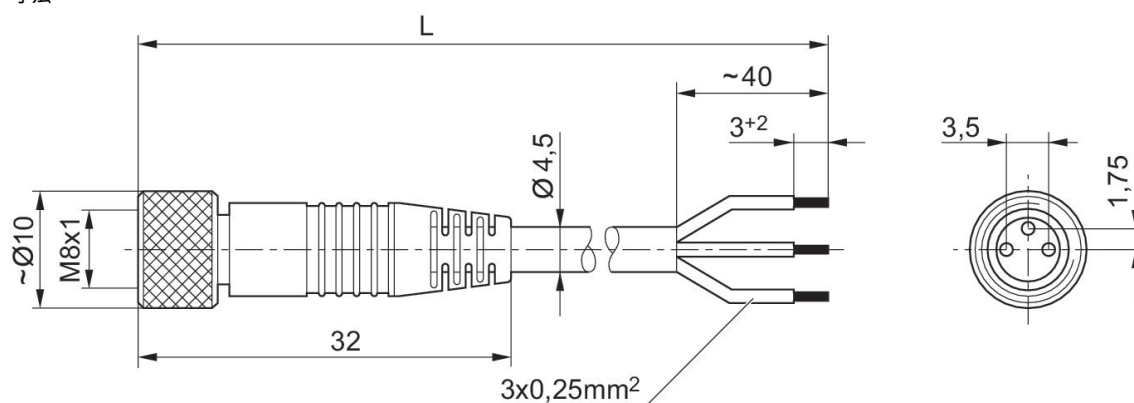
丸型差込みコネクタ, シリーズ CON-RD. 開いているケーブルの端, ストレート

電気接続 1, タイプ: ソケット
 電気接続 1, スレッドサイズ: M8x1
 電気接続 1, 極数: 3極



作動電圧	電流 [A]	シールド ディング	電気 接続 1, タイプ	電気接 続 1, ス レッド サイズ	電気接続 1, コー ディング	電気 接続 2, タイプ	ケーブ ル長さ [m]	ケー ブル- ϕ [mm]	導体 横断面 [mm ²]	最少周 囲温度 [°C]	最高周 囲温度 [°C]	マテリアル番号
48 V AC/ DC	4	非シールド	ソケット	M8x1	A - コー ド化	開いて いるケー ブルの端	3	4.5	0.24	-25	85	1834484166
48 V AC/ DC	4	非シールド	ソケット	M8x1	A - コー ド化	開いて いるケー ブルの端	5	4.5	0.24	-25	85	1834484168
48 V AC/ DC	4	非シールド	ソケット	M8x1	A - コー ド化	開いて いるケー ブルの端	10	4.5	0.24	-25	85	1834484247

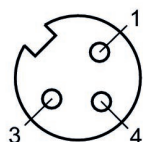
寸法



L = 長さ

1834484166, 1834484168, 1834484247

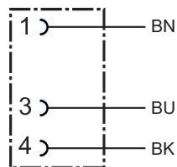
ピン割り当て、ソケット



(1) BN=茶 (3) BU=青 (4) BK=黒

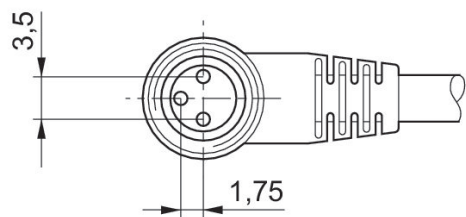
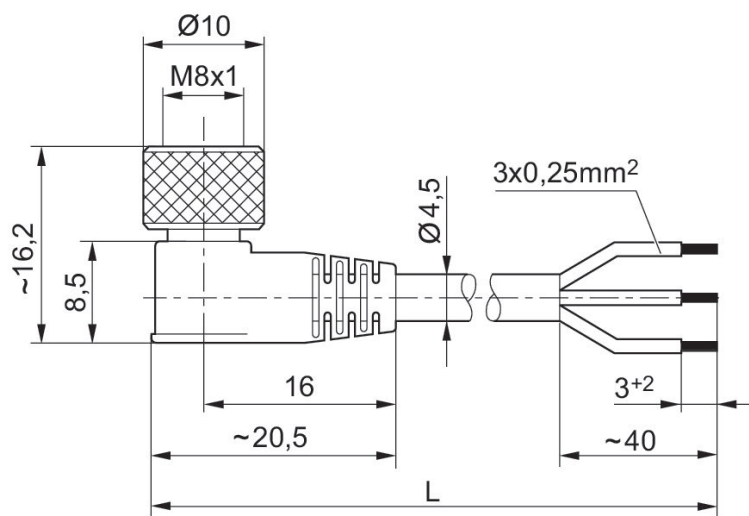
丸型差込みコネクタ, シリーズ CON-RD, 開いているケーブルの端, 角度付き

電気接続 1, タイプ: ソケット
 電気接続 1, スレッドサイズ: M8x1
 電気接続 1, 極数: 3極



作動電圧	電流 [A]	シールドディング	電気接続 1, タイプ	電気接続 1, スレッドサイズ	電気接続 1, コーディング	電気接続 2, タイプ	ケーブル長さ [m]	ケーブル-Ø [mm]	導体横断面 [mm ²]	最少周囲温度 [°C]	最高周囲温度 [°C]	マテリアル番号
48 V AC/DC	4	非シールド	ソケット	M8x1	A - コーディング	開いているケーブルの端	3	4.5	0.24	-40	85	1834484167
48 V AC/DC	4	非シールド	ソケット	M8x1	A - コーディング	開いているケーブルの端	5	4.5	0.24	-40	85	1834484169
48 V AC/DC	4	非シールド	ソケット	M8x1	A - コーディング	開いているケーブルの端	10	4.5	0.24	-40	85	1834484248

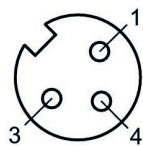
寸法



L = 長さ

1834484167, 1834484169, 1834484248

ピン割り当て、ソケット



(1) BN=茶 (3) BU=青 (4) BK=黒

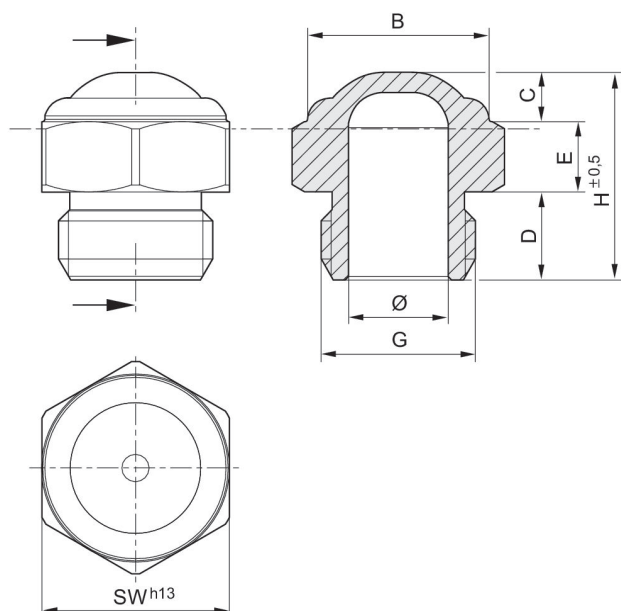
消音器、シリーズ SI1

圧縮空気接続タイプ: 雄ねじ
材質: 消音器: ステンレススチール



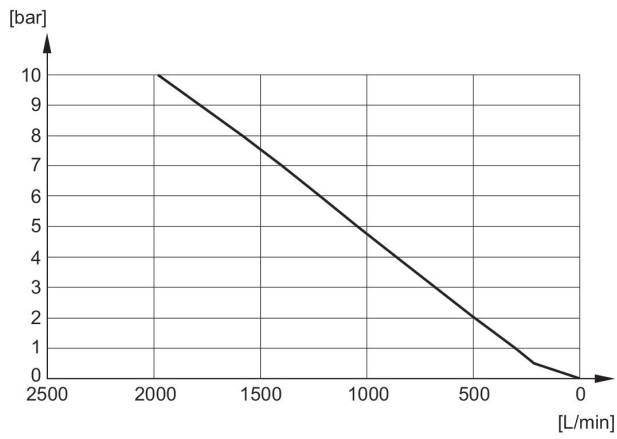
G	音圧ベークル [dB]	定格吐出 [l/min]	納品ユニット [個]	重量 [kg]	マテリアル番号
M5	68		10	0.006	R412010686
G 1/8	73	1218	10	0.01	R412010687

寸法

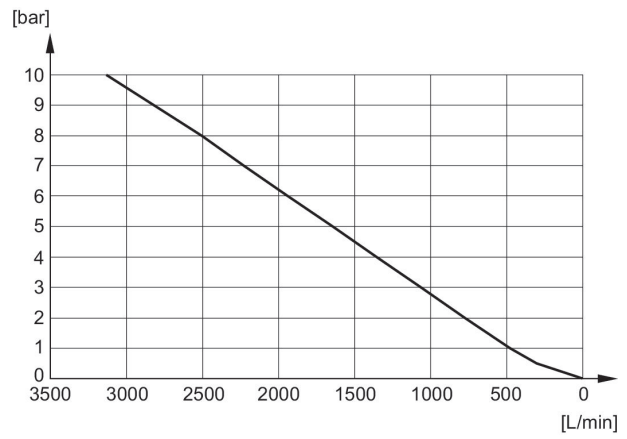


マテリアル番号	ポート G	Ø	B	D	E	H	SW
R412010686	M5	2.5	6.5	4	3	8	8
R412010687	G 1/8	6	11	6	4	15	13
R412007817	G 1/4	8.5	12	8	5	18	16

吐出図表

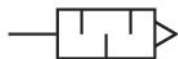


吐出図表



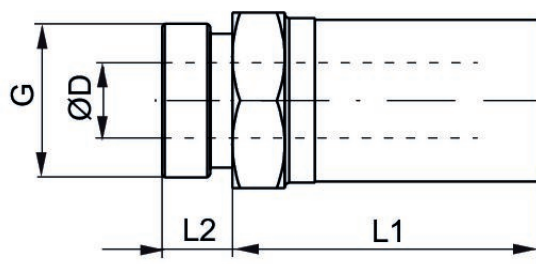
消音器、シリーズ SI1, ステンレススチール

圧縮空気接続タイプ: 雄ねじ
材質: 消音器: ステンレススチール



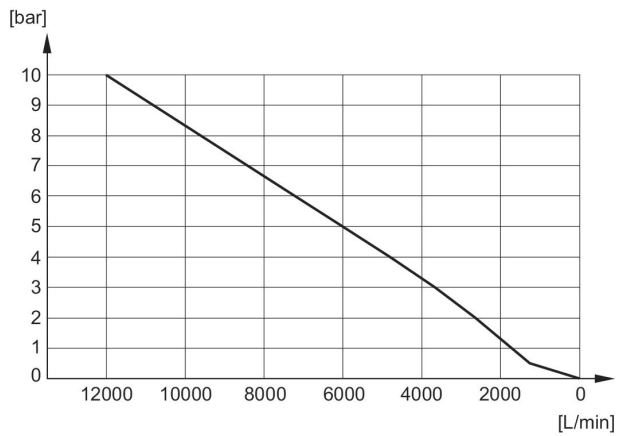
G	音圧ベール [dB]	定格吐出 [l/min]	納品ユニット [個]	重量 [kg]	マテリアル番号
M5	85	73	1	0.003	R412010090
G 1/8	90	1312	1	0.011	R412010081

寸法

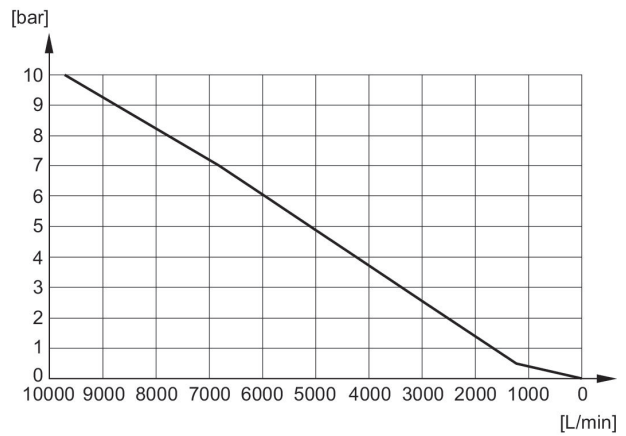


マテリアル番号	ポート G	SW	Ø D	L1	L2
R412010090	M5	8	3.1	10.5	3.5
R412010081	G 1/8	13	6.6	20	6
R412010082	G 1/4	16	8.6	29.5	7.5
R412010083	G 3/8	19	12.1	33.5	7.5
R412010084	G 1/2	24	15.3	39.5	9.5
R412010085	G 3/4	30	19.3	45	10
R412010086	G 1	36	25.5	49.5	11.5

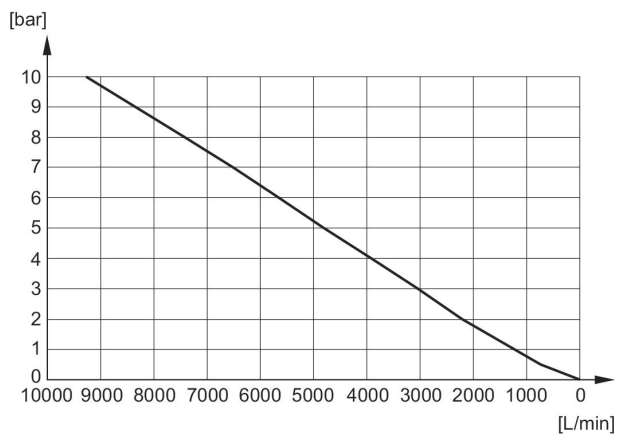
吐出図表



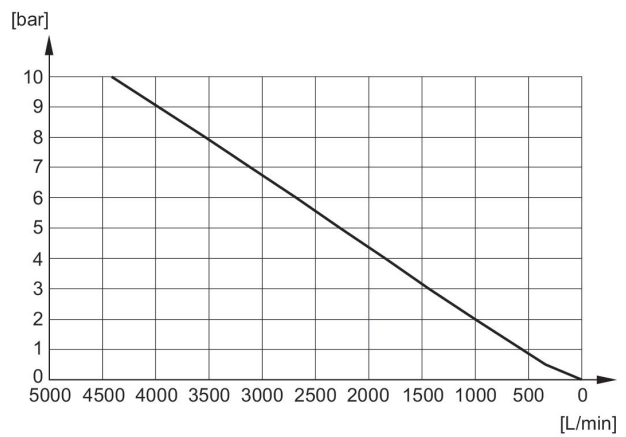
吐出図表



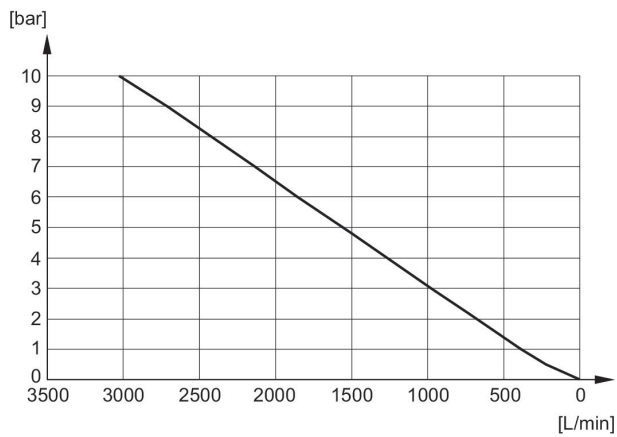
吐出図表



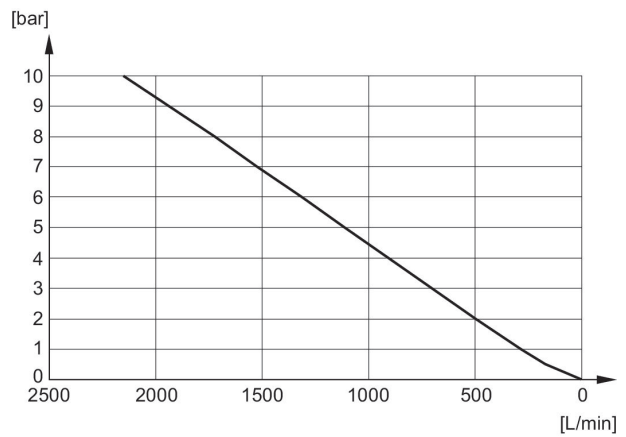
吐出図表



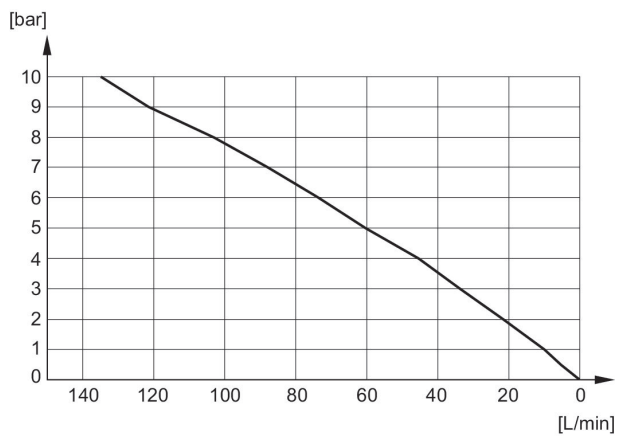
吐出図表



吐出図表







吐出図表



Efficient pneumatic solutions, our program:
cylinders and drives, valves and valve systems,
air supply management, proportional pressure
control valves



Visit us: www.Emerson.com/aventics
Your local contact: Emerson.com/contactus

-  Emerson.com
-  Facebook.com/EmersonAutomationSolutions
-  LinkedIn.com/company/Emerson-Automation-Solutions
-  Twitter.com/EMR_Automation



The Emerson logo is a trademark and service mark of Emerson Electric Co. AVENTICS is a registered trademark of one of the Emerson family of companies. All other trademarks are the property of their respective owners. © 2020 Emerson Electric Co. All rights reserved.



CONSIDER IT SOLVED™