

AVENTICS C12P 系列拉杆气缸



AVENTICS™

AVENTICS C12P 系列拉杆气缸



C12P系列

安沃驰 C12P 系列是一组符合 CNOMO NFE 49-001 标准的气缸，可为已有应用提供替换件。

- 拉杆气缸CNOMO NFE 49-001
- 符合 NFE 49-001
- Ø 25 ... 200 mm
- 最大行程：2300 mm
- 坚固的结构
- 可选：贯通式活塞杆，耐热



拉杆气缸, CNOMO NFE 49-001, 系列 C12P

CNOMO / NFE 49-001

断面和拉杆气缸

工业标准

单的

Píst bez magnetu

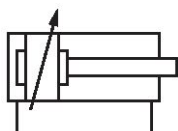
冲缓

外螺纹

内螺纹

双作用式

可选耐热的



活塞- Ø [mm]	行程 [mm]	接口	缓冲	磁性销钉	活塞杆螺纹	防尘圈	缩回运动的 活塞力 [N]	伸出运动的 活塞力 [N]	物料号
25	25	G 1/8	冲缓	Píst bez magnetu	M10x1,5	标准工业防 尘刮环	238	309	7472021375
25	50	G 1/8	冲缓	Píst bez magnetu	M10x1,5	标准工业防 尘刮环	238	309	7471323938
25	75	G 1/8	冲缓	Píst bez magnetu	M10x1,5	标准工业防 尘刮环	238	309	7471326291
25	100	G 1/8	冲缓	Píst bez magnetu	M10x1,5	标准工业防 尘刮环	238	309	7472021306
25	125	G 1/8	冲缓	Píst bez magnetu	M10x1,5	标准工业防 尘刮环	238	309	7472021423
25	150	G 1/8	冲缓	Píst bez magnetu	M10x1,5	标准工业防 尘刮环	238	309	7471325225
25	200	G 1/8	冲缓	Píst bez magnetu	M10x1,5	标准工业防 尘刮环	238	309	7472021307
25	250	G 1/8	冲缓	Píst bez magnetu	M10x1,5	标准工业防 尘刮环	238	309	7472021425
25	300	G 1/8	冲缓	Píst bez magnetu	M10x1,5	标准工业防 尘刮环	238	309	7472410994
25	350	G 1/8	冲缓	Píst bez magnetu	M10x1,5	标准工业防 尘刮环	238	309	7472021270
25	400	G 1/8	冲缓	Píst bez magnetu	M10x1,5	标准工业防 尘刮环	238	309	7472401648
25	500	G 1/8	冲缓	Píst bez magnetu	M10x1,5	标准工业防 尘刮环	238	309	7472415190
32	25	G 1/8	冲缓	Píst bez magnetu	M10x1,5	标准工业防 尘刮环	435	507	7472022357
32	50	G 1/8	冲缓	Píst bez magnetu	M10x1,5	标准工业防 尘刮环	435	507	7472407255
32	75	G 1/8	冲缓	Píst bez magnetu	M10x1,5	标准工业防 尘刮环	435	507	7471323019
32	100	G 1/8	冲缓	Píst bez magnetu	M10x1,5	标准工业防 尘刮环	435	507	7472022359
32	125	G 1/8	冲缓	Píst bez magnetu	M10x1,5	标准工业防 尘刮环	435	507	7472415023

活塞- Ø [mm]	行程 [mm]	接口	缓冲	磁性销钉	活塞杆螺纹	防尘圈	缩回运动的 活塞力 [N]	伸出运动的 活塞力 [N]	物料号
32	150	G 1/8	冲缓	Píst bez magnetu	M10x1,5	标准工业防尘刮环	435	507	7472020278
32	200	G 1/8	冲缓	Píst bez magnetu	M10x1,5	标准工业防尘刮环	435	507	7472406069
32	250	G 1/8	冲缓	Píst bez magnetu	M10x1,5	标准工业防尘刮环	435	507	7472408135
32	300	G 1/8	冲缓	Píst bez magnetu	M10x1,5	标准工业防尘刮环	435	507	7472407872
32	350	G 1/8	冲缓	Píst bez magnetu	M10x1,5	标准工业防尘刮环	435	507	7472415302
32	500	G 1/8	冲缓	Píst bez magnetu	M10x1,5	标准工业防尘刮环	435	507	7471323208
40	25	G 1/4	冲缓	Píst bez magnetu	M16x1,5	标准工业防尘刮环	600	792	7472406622
40	50	G 1/4	冲缓	Píst bez magnetu	M16x1,5	标准工业防尘刮环	600	792	7471323782
40	75	G 1/4	冲缓	Píst bez magnetu	M16x1,5	标准工业防尘刮环	600	792	7471323635
40	100	G 1/4	冲缓	Píst bez magnetu	M16x1,5	标准工业防尘刮环	600	792	7471323351
40	125	G 1/4	冲缓	Píst bez magnetu	M16x1,5	标准工业防尘刮环	600	792	R422701702
40	150	G 1/4	冲缓	Píst bez magnetu	M16x1,5	标准工业防尘刮环	600	792	7472406392
40	200	G 1/4	冲缓	Píst bez magnetu	M16x1,5	标准工业防尘刮环	600	792	7471327025
40	250	G 1/4	冲缓	Píst bez magnetu	M16x1,5	标准工业防尘刮环	600	792	7472408589
40	300	G 1/4	冲缓	Píst bez magnetu	M16x1,5	标准工业防尘刮环	600	792	7471323634
40	350	G 1/4	冲缓	Píst bez magnetu	M16x1,5	标准工业防尘刮环	600	792	7472411100
40	400	G 1/4	冲缓	Píst bez magnetu	M16x1,5	标准工业防尘刮环	600	792	7472407010
40	450	G 1/4	冲缓	Píst bez magnetu	M16x1,5	标准工业防尘刮环	600	792	7471324059
40	500	G 1/4	冲缓	Píst bez magnetu	M16x1,5	标准工业防尘刮环	600	792	7472409157
50	25	G 1/4	冲缓	Píst bez magnetu	M16x1,5	标准工业防尘刮环	1077	1237	7472409225
50	50	G 1/4	冲缓	Píst bez magnetu	M16x1,5	标准工业防尘刮环	1077	1237	7472022353
50	75	G 1/4	冲缓	Píst bez magnetu	M16x1,5	标准工业防尘刮环	1077	1237	7471314844
50	80	G 1/4	冲缓	Píst bez magnetu	M16x1,5	标准工业防尘刮环	1077	1237	7472410143
50	100	G 1/4	冲缓	Píst bez magnetu	M16x1,5	标准工业防尘刮环	1077	1237	7471325013
50	125	G 1/4	冲缓	Píst bez magnetu	M16x1,5	标准工业防尘刮环	1077	1237	7472406738

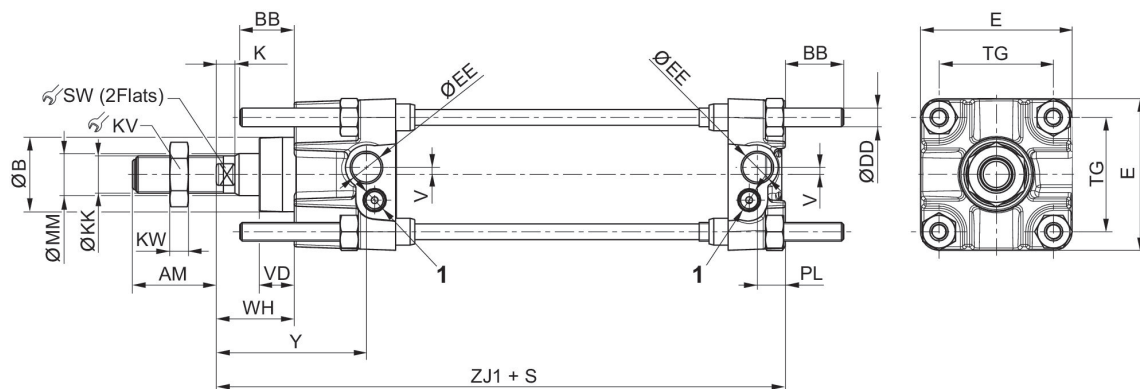
活塞- Ø [mm]	行程 [mm]	接口	缓冲	磁性销钉	活塞杆螺纹	防尘圈	缩回运动的 活塞力 [N]	伸出运动的 活塞力 [N]	物料号
50	150	G 1/4	冲缓	Píst bez magnetu	M16x1,5	标准工业防尘刮环	1077	1237	7472020771
50	200	G 1/4	冲缓	Píst bez magnetu	M16x1,5	标准工业防尘刮环	1077	1237	7472406297
50	250	G 1/4	冲缓	Píst bez magnetu	M16x1,5	标准工业防尘刮环	1077	1237	7472406739
50	300	G 1/4	冲缓	Píst bez magnetu	M16x1,5	标准工业防尘刮环	1077	1237	7472410346
50	350	G 1/4	冲缓	Píst bez magnetu	M16x1,5	标准工业防尘刮环	1077	1237	R422701688
50	400	G 1/4	冲缓	Píst bez magnetu	M16x1,5	标准工业防尘刮环	1077	1237	7472409603
50	500	G 1/4	冲缓	Píst bez magnetu	M16x1,5	标准工业防尘刮环	1077	1237	7472409483
63	25	G 3/8	冲缓	Píst bez magnetu	M20x1,5	标准工业防尘刮环	1724	1964	R422700862
63	50	G 3/8	冲缓	Píst bez magnetu	M20x1,5	标准工业防尘刮环	1724	1964	7472408333
63	75	G 3/8	冲缓	Píst bez magnetu	M20x1,5	标准工业防尘刮环	1724	1964	7471323636
63	80	G 3/8	冲缓	Píst bez magnetu	M20x1,5	标准工业防尘刮环	1724	1964	7471325687
63	100	G 3/8	冲缓	Píst bez magnetu	M20x1,5	标准工业防尘刮环	1724	1964	7471323565
63	125	G 3/8	冲缓	Píst bez magnetu	M20x1,5	标准工业防尘刮环	1724	1964	7471323564
63	150	G 3/8	冲缓	Píst bez magnetu	M20x1,5	标准工业防尘刮环	1724	1964	7472405191
63	200	G 3/8	冲缓	Píst bez magnetu	M20x1,5	标准工业防尘刮环	1724	1964	7471317716
63	250	G 3/8	冲缓	Píst bez magnetu	M20x1,5	标准工业防尘刮环	1724	1964	7471324119
63	300	G 3/8	冲缓	Píst bez magnetu	M20x1,5	标准工业防尘刮环	1724	1964	7472409996
63	400	G 3/8	冲缓	Píst bez magnetu	M20x1,5	标准工业防尘刮环	1724	1964	7472409320
63	500	G 3/8	冲缓	Píst bez magnetu	M20x1,5	标准工业防尘刮环	1724	1964	R422702553
80	25	G 3/8	冲缓	Píst bez magnetu	M20x1,5	标准工业防尘刮环	2927	3167	R422702161
80	50	G 3/8	冲缓	Píst bez magnetu	M20x1,5	标准工业防尘刮环	2927	3167	7472407308
80	75	G 3/8	冲缓	Píst bez magnetu	M20x1,5	标准工业防尘刮环	2927	3167	7472413875
80	80	G 3/8	冲缓	Píst bez magnetu	M20x1,5	标准工业防尘刮环	2927	3167	R422702930
80	100	G 3/8	冲缓	Píst bez magnetu	M20x1,5	标准工业防尘刮环	2927	3167	R422711132
80	125	G 3/8	冲缓	Píst bez magnetu	M20x1,5	标准工业防尘刮环	2927	3167	R422701689

活塞-Ø [mm]	行程 [mm]	接口	缓冲	磁性销钉	活塞杆螺纹	防尘圈	缩回运动的 活塞力 [N]	伸出运动的 活塞力 [N]	物料号
80	150	G 3/8	冲缓	Píst bez magnetu	M20x1,5	标准工业防尘刮环	2927	3167	7472407112
80	200	G 3/8	冲缓	Píst bez magnetu	M20x1,5	标准工业防尘刮环	2927	3167	7471325322
80	250	G 3/8	冲缓	Píst bez magnetu	M20x1,5	标准工业防尘刮环	2927	3167	7472406380
80	300	G 3/8	冲缓	Píst bez magnetu	M20x1,5	标准工业防尘刮环	2927	3167	R422710660
80	350	G 3/8	冲缓	Píst bez magnetu	M20x1,5	标准工业防尘刮环	2927	3167	7472408586
80	400	G 3/8	冲缓	Píst bez magnetu	M20x1,5	标准工业防尘刮环	2927	3167	7472407310
80	450	G 3/8	冲缓	Píst bez magnetu	M20x1,5	标准工业防尘刮环	2927	3167	R422702463
100	25	G 1/2	冲缓	Píst bez magnetu	M27x2	标准工业防尘刮环	4503	4948	7472407578
100	50	G 1/2	冲缓	Píst bez magnetu	M27x2	标准工业防尘刮环	4503	4948	7472406603
100	75	G 1/2	冲缓	Píst bez magnetu	M27x2	标准工业防尘刮环	4503	4948	7471322980
100	80	G 1/2	冲缓	Píst bez magnetu	M27x2	标准工业防尘刮环	4503	4948	R422706127
100	100	G 1/2	冲缓	Píst bez magnetu	M27x2	标准工业防尘刮环	4503	4948	7472406081
100	125	G 1/2	冲缓	Píst bez magnetu	M27x2	标准工业防尘刮环	4503	4948	7471323871
100	150	G 1/2	冲缓	Píst bez magnetu	M27x2	标准工业防尘刮环	4503	4948	7472406273
100	200	G 1/2	冲缓	Píst bez magnetu	M27x2	标准工业防尘刮环	4503	4948	7472407023
100	250	G 1/2	冲缓	Píst bez magnetu	M27x2	标准工业防尘刮环	4503	4948	7471325321
100	300	G 1/2	冲缓	Píst bez magnetu	M27x2	标准工业防尘刮环	4503	4948	7472025400
100	350	G 1/2	冲缓	Píst bez magnetu	M27x2	标准工业防尘刮环	4503	4948	7471323563
100	400	G 1/2	冲缓	Píst bez magnetu	M27x2	标准工业防尘刮环	4503	4948	7472406082
100	450	G 1/2	冲缓	Píst bez magnetu	M27x2	标准工业防尘刮环	4503	4948	7472022334
100	500	G 1/2	冲缓	Píst bez magnetu	M27x2	标准工业防尘刮环	4503	4948	7471326316
125	25	G 1/2	冲缓	Píst bez magnetu	M27x2	标准工业防尘刮环	7286	7731	R422709969
125	50	G 1/2	冲缓	Píst bez magnetu	M27x2	标准工业防尘刮环	7286	7731	7472408335
125	75	G 1/2	冲缓	Píst bez magnetu	M27x2	标准工业防尘刮环	7286	7731	7471325478
125	80	G 1/2	冲缓	Píst bez magnetu	M27x2	标准工业防尘刮环	7286	7731	7472409363

活塞- Ø [mm]	行程 [mm]	接口	缓冲	磁性销钉	活塞杆螺纹	防尘圈	缩回运动的 活塞力 [N]	伸出运动的 活塞力 [N]	物料号
125	100	G 1/2	冲缓	Píst bez magnetu	M27x2	标准工业防尘刮环	7286	7731	7472023817
125	125	G 1/2	冲缓	Píst bez magnetu	M27x2	标准工业防尘刮环	7286	7731	7471323873
125	150	G 1/2	冲缓	Píst bez magnetu	M27x2	标准工业防尘刮环	7286	7731	7471325104
125	200	G 1/2	冲缓	Píst bez magnetu	M27x2	标准工业防尘刮环	7286	7731	R422705433
125	250	G 1/2	冲缓	Píst bez magnetu	M27x2	标准工业防尘刮环	7286	7731	7471323026
125	300	G 1/2	冲缓	Píst bez magnetu	M27x2	标准工业防尘刮环	7286	7731	7472406294
125	350	G 1/2	冲缓	Píst bez magnetu	M27x2	标准工业防尘刮环	7286	7731	7472410120
125	400	G 1/2	冲缓	Píst bez magnetu	M27x2	标准工业防尘刮环	7286	7731	R422703534
125	450	G 1/2	冲缓	Píst bez magnetu	M27x2	标准工业防尘刮环	7286	7731	7472408587
125	500	G 1/2	冲缓	Píst bez magnetu	M27x2	标准工业防尘刮环	7286	7731	7471323826
160	50	G 3/4	冲缓	Píst bez magnetu	M36x2	标准工业防尘刮环	11875	12667	7472408336
160	75	G 3/4	冲缓	Píst bez magnetu	M36x2	标准工业防尘刮环	11875	12667	7472406019
160	100	G 3/4	冲缓	Píst bez magnetu	M36x2	标准工业防尘刮环	11875	12667	7472408334
160	125	G 3/4	冲缓	Píst bez magnetu	M36x2	标准工业防尘刮环	11875	12667	7471323872
160	150	G 3/4	冲缓	Píst bez magnetu	M36x2	标准工业防尘刮环	11875	12667	7472407361
160	200	G 3/4	冲缓	Píst bez magnetu	M36x2	标准工业防尘刮环	11875	12667	R422705841
160	250	G 3/4	冲缓	Píst bez magnetu	M36x2	标准工业防尘刮环	11875	12667	7471315415
160	300	G 3/4	冲缓	Píst bez magnetu	M36x2	标准工业防尘刮环	11875	12667	7472411971
160	400	G 3/4	冲缓	Píst bez magnetu	M36x2	标准工业防尘刮环	11875	12667	R422705879
160	500	G 3/4	冲缓	Píst bez magnetu	M36x2	标准工业防尘刮环	11875	12667	7472414254
200	50	G 3/4	冲缓	Píst bez magnetu	M36x2	标准工业防尘刮环	19000	19792	7472408337
200	75	G 3/4	冲缓	Píst bez magnetu	M36x2	标准工业防尘刮环	19000	19792	7471326900
200	100	G 3/4	冲缓	Píst bez magnetu	M36x2	标准工业防尘刮环	19000	19792	7472408338
200	125	G 3/4	冲缓	Píst bez magnetu	M36x2	标准工业防尘刮环	19000	19792	7472020636
200	150	G 3/4	冲缓	Píst bez magnetu	M36x2	标准工业防尘刮环	19000	19792	7471305476

活塞- Ø [mm]	行程 [mm]	接口	缓冲	磁性销钉	活塞杆螺纹	防尘圈	缩回运动的活塞力 [N]	伸出运动的活塞力 [N]	物料号
200	200	G 3/4	冲缓	Píst bez magnetu	M36x2	标准工业防尘刮环	19000	19792	7472408625
200	400	G 3/4	冲缓	Píst bez magnetu	M36x2	标准工业防尘刮环	19000	19792	7472023503
200	500	G 3/4	冲缓	Píst bez magnetu	M36x2	标准工业防尘刮环	19000	19792	7472406281

规格



1) 截流螺钉
S = 行程

活塞- Ø	AM	BB	Ø B e9	Ø DD	E	Ø EE	K	Ø KK	KV	KW
25	20	17	25	M6	40	G1/8	6	M10x1,5	17	5
32	20	17	25	M6	45	G1/8	6	M10x1,5	17	5
40	36	17	32	M6	52	G1/4	8	M16x1,5	24	8
50	36	23	32	M8	65	G1/4	8	M16x1,5	24	8
63	46	23	45	M8	75	G3/8	10	M20x1,5	30	10
80	46	28	45	M10	95	G3/8	10	M20x1,5	30	10
100	63	28	55	M10	115	G1/2	16	M27x2	41	13,5
125	63	34	55	M12	140	G1/2	16	M27x2	41	13,5
160	85	42	65	M16	180	G3/4	16	M36x2	55	18
200	85	42	65	M16	220	G3/4	16	M36x2	55	18

活塞- Ø	Ø MM	PL	SW	TG	V	VD	WH	Y	ZJ1
25	12	9	8	28	-	15	25	44	105
32	12	9	8	33	-	15	25	44	105
40	18	12	13	40	3	15	34	65	144
50	18	12	13	49	3	15	34	65	144
63	22	14	17	59	5	20	39	71	164
80	22	14	17	75	9	20	39	71	164
100	30	18	22	90	-	20	47	84	192
125	30	18	22	110	-	20	47	84	192
160	40	35	32	140	-	20*	80	115	260
200	40	35	32	175	-	20*	80	115	260

* 尺寸比 CNOMO NFE 49-001 短 5 mm

拉杆气缸, CNOMO NFE 49-001, 系列 C12P

CNOMO / NFE 49-001

断面和拉杆气缸

工业标准

单的

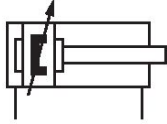
活塞带磁

冲缓

外螺纹

内螺纹

双作用式



活塞-Ø [mm]	行程 [mm]	接口	缓冲	磁性销钉	活塞杆螺纹	防尘圈	缩回运动的 活塞力 [N]	伸出运动的 活塞力 [N]	物料号
32	25	G 1/8	冲缓	活塞带磁	M10x1,5	标准工业防 尘刮环	435	507	7472404382
32	50	G 1/8	冲缓	活塞带磁	M10x1,5	标准工业防 尘刮环	435	507	7472020373
32	75	G 1/8	冲缓	活塞带磁	M10x1,5	标准工业防 尘刮环	435	507	7472011002
32	80	G 1/8	冲缓	活塞带磁	M10x1,5	标准工业防 尘刮环	435	507	7471318835
32	100	G 1/8	冲缓	活塞带磁	M10x1,5	标准工业防 尘刮环	435	507	7472023181
32	125	G 1/8	冲缓	活塞带磁	M10x1,5	标准工业防 尘刮环	435	507	7472408151
32	150	G 1/8	冲缓	活塞带磁	M10x1,5	标准工业防 尘刮环	435	507	R422702876
32	200	G 1/8	冲缓	活塞带磁	M10x1,5	标准工业防 尘刮环	435	507	R422701368
32	300	G 1/8	冲缓	活塞带磁	M10x1,5	标准工业防 尘刮环	435	507	7471312499
32	350	G 1/8	冲缓	活塞带磁	M10x1,5	标准工业防 尘刮环	435	507	7471314851
32	400	G 1/8	冲缓	活塞带磁	M10x1,5	标准工业防 尘刮环	435	507	7471313425
40	25	G 1/4	冲缓	活塞带磁	M16x1,5	标准工业防 尘刮环	600	792	7472414609
40	50	G 1/4	冲缓	活塞带磁	M16x1,5	标准工业防 尘刮环	600	792	7471322877
40	75	G 1/4	冲缓	活塞带磁	M16x1,5	标准工业防 尘刮环	600	792	7472012002
40	80	G 1/4	冲缓	活塞带磁	M16x1,5	标准工业防 尘刮环	600	792	R422702911
40	100	G 1/4	冲缓	活塞带磁	M16x1,5	标准工业防 尘刮环	600	792	7471321388
40	125	G 1/4	冲缓	活塞带磁	M16x1,5	标准工业防 尘刮环	600	792	7471315903
40	150	G 1/4	冲缓	活塞带磁	M16x1,5	标准工业防 尘刮环	600	792	7472408158

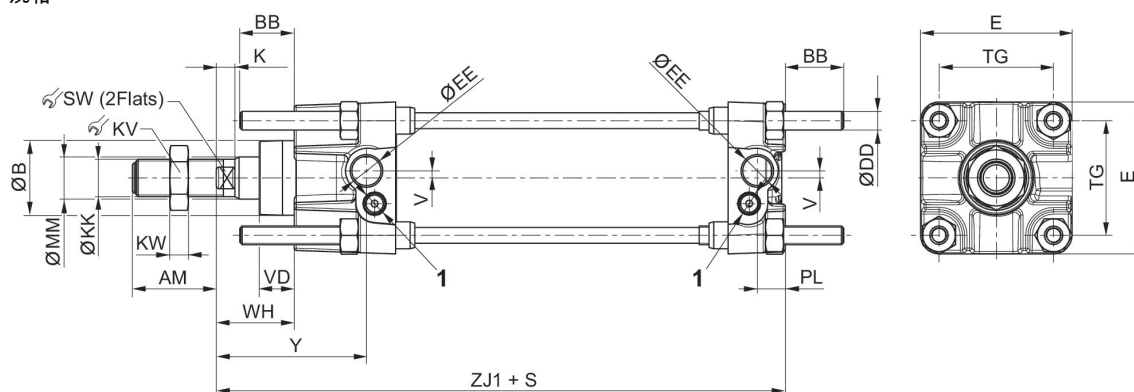
活塞-Ø [mm]	行程 [mm]	接口	缓冲	磁性销钉	活塞杆螺纹	防尘圈	缩回运动的活塞力 [N]	伸出运动的活塞力 [N]	物料号
40	200	G 1/4	冲缓	活塞带磁	M16x1,5	标准工业防尘刮环	600	792	7471318717
40	250	G 1/4	冲缓	活塞带磁	M16x1,5	标准工业防尘刮环	600	792	R422702877
40	300	G 1/4	冲缓	活塞带磁	M16x1,5	标准工业防尘刮环	600	792	7471326645
40	350	G 1/4	冲缓	活塞带磁	M16x1,5	标准工业防尘刮环	600	792	7471326094
40	400	G 1/4	冲缓	活塞带磁	M16x1,5	标准工业防尘刮环	600	792	7472408161
40	450	G 1/4	冲缓	活塞带磁	M16x1,5	标准工业防尘刮环	600	792	7472403842
40	500	G 1/4	冲缓	活塞带磁	M16x1,5	标准工业防尘刮环	600	792	7471320525
50	25	G 1/4	冲缓	活塞带磁	M16x1,5	标准工业防尘刮环	1077	1237	7472408174
50	50	G 1/4	冲缓	活塞带磁	M16x1,5	标准工业防尘刮环	1077	1237	7471310407
50	75	G 1/4	冲缓	活塞带磁	M16x1,5	标准工业防尘刮环	1077	1237	7472013002
50	80	G 1/4	冲缓	活塞带磁	M16x1,5	标准工业防尘刮环	1077	1237	7471311603
50	100	G 1/4	冲缓	活塞带磁	M16x1,5	标准工业防尘刮环	1077	1237	7471313232
50	125	G 1/4	冲缓	活塞带磁	M16x1,5	标准工业防尘刮环	1077	1237	7472020079
50	150	G 1/4	冲缓	活塞带磁	M16x1,5	标准工业防尘刮环	1077	1237	7471315002
50	200	G 1/4	冲缓	活塞带磁	M16x1,5	标准工业防尘刮环	1077	1237	R422701344
50	250	G 1/4	冲缓	活塞带磁	M16x1,5	标准工业防尘刮环	1077	1237	7472408176
50	300	G 1/4	冲缓	活塞带磁	M16x1,5	标准工业防尘刮环	1077	1237	R422702811
50	350	G 1/4	冲缓	活塞带磁	M16x1,5	标准工业防尘刮环	1077	1237	7471319643
50	400	G 1/4	冲缓	活塞带磁	M16x1,5	标准工业防尘刮环	1077	1237	7472408179
50	450	G 1/4	冲缓	活塞带磁	M16x1,5	标准工业防尘刮环	1077	1237	7472404259
50	500	G 1/4	冲缓	活塞带磁	M16x1,5	标准工业防尘刮环	1077	1237	7472411255
63	25	G 3/8	冲缓	活塞带磁	M20x1,5	标准工业防尘刮环	1724	1964	R422702945
63	50	G 3/8	冲缓	活塞带磁	M20x1,5	标准工业防尘刮环	1724	1964	7471315000
63	75	G 3/8	冲缓	活塞带磁	M20x1,5	标准工业防尘刮环	1724	1964	7472014002
63	80	G 3/8	冲缓	活塞带磁	M20x1,5	标准工业防尘刮环	1724	1964	R422705004

活塞-Ø [mm]	行程 [mm]	接口	缓冲	磁性销钉	活塞杆螺纹	防尘圈	缩回运动的 活塞力 [N]	伸出运动的 活塞力 [N]	物料号
63	100	G 3/8	冲缓	活塞带磁	M20x1,5	标准工业防 尘刮环	1724	1964	7472407475
63	150	G 3/8	冲缓	活塞带磁	M20x1,5	标准工业防 尘刮环	1724	1964	7472408187
63	200	G 3/8	冲缓	活塞带磁	M20x1,5	标准工业防 尘刮环	1724	1964	7471318262
63	300	G 3/8	冲缓	活塞带磁	M20x1,5	标准工业防 尘刮环	1724	1964	7472414341
63	350	G 3/8	冲缓	活塞带磁	M20x1,5	标准工业防 尘刮环	1724	1964	7472405557
63	400	G 3/8	冲缓	活塞带磁	M20x1,5	标准工业防 尘刮环	1724	1964	7472408189
63	450	G 3/8	冲缓	活塞带磁	M20x1,5	标准工业防 尘刮环	1724	1964	7472404354
63	500	G 3/8	冲缓	活塞带磁	M20x1,5	标准工业防 尘刮环	1724	1964	R422703385
80	25	G 3/8	冲缓	活塞带磁	M20x1,5	标准工业防 尘刮环	2927	3167	7472408202
80	50	G 3/8	冲缓	活塞带磁	M20x1,5	标准工业防 尘刮环	2927	3167	7472408249
80	75	G 3/8	冲缓	活塞带磁	M20x1,5	标准工业防 尘刮环	2927	3167	7472015001
80	80	G 3/8	冲缓	活塞带磁	M20x1,5	标准工业防 尘刮环	2927	3167	7472408200
80	100	G 3/8	冲缓	活塞带磁	M20x1,5	标准工业防 尘刮环	2927	3167	7472408362
80	125	G 3/8	冲缓	活塞带磁	M20x1,5	标准工业防 尘刮环	2927	3167	7472415199
80	150	G 3/8	冲缓	活塞带磁	M20x1,5	标准工业防 尘刮环	2927	3167	7472406097
80	200	G 3/8	冲缓	活塞带磁	M20x1,5	标准工业防 尘刮环	2927	3167	R422709529
80	250	G 3/8	冲缓	活塞带磁	M20x1,5	标准工业防 尘刮环	2927	3167	7471318287
80	300	G 3/8	冲缓	活塞带磁	M20x1,5	标准工业防 尘刮环	2927	3167	7471314123
80	350	G 3/8	冲缓	活塞带磁	M20x1,5	标准工业防 尘刮环	2927	3167	7472408196
80	400	G 3/8	冲缓	活塞带磁	M20x1,5	标准工业防 尘刮环	2927	3167	7471326646
80	500	G 3/8	冲缓	活塞带磁	M20x1,5	标准工业防 尘刮环	2927	3167	7472407113
100	25	G 1/2	冲缓	活塞带磁	M27x2	标准工业防 尘刮环	4503	4948	7471316187
100	50	G 1/2	冲缓	活塞带磁	M27x2	标准工业防 尘刮环	4503	4948	7472408250
100	75	G 1/2	冲缓	活塞带磁	M27x2	标准工业防 尘刮环	4503	4948	7472016000
100	100	G 1/2	冲缓	活塞带磁	M27x2	标准工业防 尘刮环	4503	4948	7472408141

活塞-Ø [mm]	行程 [mm]	接口	缓冲	磁性销钉	活塞杆螺纹	防尘圈	缩回运动的活塞力 [N]	伸出运动的活塞力 [N]	物料号
100	125	G 1/2	冲缓	活塞带磁	M27x2	标准工业防尘刮环	4503	4948	R422701648
100	200	G 1/2	冲缓	活塞带磁	M27x2	标准工业防尘刮环	4503	4948	7471314208
100	350	G 1/2	冲缓	活塞带磁	M27x2	标准工业防尘刮环	4503	4948	7472415026
100	450	G 1/2	冲缓	活塞带磁	M27x2	标准工业防尘刮环	4503	4948	7472020146
100	500	G 1/2	冲缓	活塞带磁	M27x2	标准工业防尘刮环	4503	4948	R422709968
125	25	G 1/2	冲缓	活塞带磁	M27x2	标准工业防尘刮环	7286	7731	R422703160
125	50	G 1/2	冲缓	活塞带磁	M27x2	标准工业防尘刮环	7286	7731	7472408219
125	75	G 1/2	冲缓	活塞带磁	M27x2	标准工业防尘刮环	7286	7731	7472017000
125	100	G 1/2	冲缓	活塞带磁	M27x2	标准工业防尘刮环	7286	7731	7471316303
125	125	G 1/2	冲缓	活塞带磁	M27x2	标准工业防尘刮环	7286	7731	7472408214
125	150	G 1/2	冲缓	活塞带磁	M27x2	标准工业防尘刮环	7286	7731	R422709768
125	200	G 1/2	冲缓	活塞带磁	M27x2	标准工业防尘刮环	7286	7731	7472408217
125	300	G 1/2	冲缓	活塞带磁	M27x2	标准工业防尘刮环	7286	7731	7471314424
125	350	G 1/2	冲缓	活塞带磁	M27x2	标准工业防尘刮环	7286	7731	7472411257
125	400	G 1/2	冲缓	活塞带磁	M27x2	标准工业防尘刮环	7286	7731	7472408218
125	500	G 1/2	冲缓	活塞带磁	M27x2	标准工业防尘刮环	7286	7731	R422703390
160	50	G 3/4	冲缓	活塞带磁	M36x2	标准工业防尘刮环	11875	12667	7472408208
160	75	G 3/4	冲缓	活塞带磁	M36x2	标准工业防尘刮环	11875	12667	7472018014
160	100	G 3/4	冲缓	活塞带磁	M36x2	标准工业防尘刮环	11875	12667	7472408363
160	125	G 3/4	冲缓	活塞带磁	M36x2	标准工业防尘刮环	11875	12667	7472411000
160	150	G 3/4	冲缓	活塞带磁	M36x2	标准工业防尘刮环	11875	12667	7472408207
160	300	G 3/4	冲缓	活塞带磁	M36x2	标准工业防尘刮环	11875	12667	7472408137
160	400	G 3/4	冲缓	活塞带磁	M36x2	标准工业防尘刮环	11875	12667	7472406567
160	500	G 3/4	冲缓	活塞带磁	M36x2	标准工业防尘刮环	11875	12667	7472408209
200	50	G 3/4	冲缓	活塞带磁	M36x2	标准工业防尘刮环	19000	19792	7472408361

活塞- Ø [mm]	行程 [mm]	接口	缓冲	磁性销钉	活塞杆螺纹	防尘圈	缩回运动的活塞力 [N]	伸出运动的活塞力 [N]	物料号
200	75	G 3/4	冲缓	活塞带磁	M36x2	标准工业防尘刮环	19000	19792	7472019014
200	100	G 3/4	冲缓	活塞带磁	M36x2	标准工业防尘刮环	19000	19792	7472408364
200	125	G 3/4	冲缓	活塞带磁	M36x2	标准工业防尘刮环	19000	19792	7472408203
200	200	G 3/4	冲缓	活塞带磁	M36x2	标准工业防尘刮环	19000	19792	R422702875
200	300	G 3/4	冲缓	活塞带磁	M36x2	标准工业防尘刮环	19000	19792	7472409554
200	400	G 3/4	冲缓	活塞带磁	M36x2	标准工业防尘刮环	19000	19792	7472408205
200	500	G 3/4	冲缓	活塞带磁	M36x2	标准工业防尘刮环	19000	19792	7472408206

规格



1) 截流螺钉
S = 行程

活塞- Ø	AM	BB	Ø B e9	Ø DD	E	Ø EE	K	Ø KK	KV	KW
32	20	17	25	M6	45	G1/8	6	M10x1,5	17	5
40	36	17	32	M6	52	G1/4	8	M16x1,5	24	8
50	36	23	32	M8	65	G1/4	8	M16x1,5	24	8
63	46	23	45	M8	75	G3/8	10	M20x1,5	30	10
80	46	28	45	M10	95	G3/8	10	M20x1,5	30	10
100	63	28	55	M10	115	G1/2	16	M27x2	41	13.5
125	63	34	55	M12	140	G1/2	16	M27x2	41	13.5
160	85	42	65	M16	180	G3/4	16	M36x2	55	18
200	85	42	65	M16	220	G3/4	16	M36x2	55	18

活塞- Ø	Ø MM	PL	SW	TG	V	VD	WH	Y	ZJ1
32	12	9	8	33	-	15	25	44	105
40	18	12	13	40	3	15	34	65	144
50	18	12	13	49	3	15	34	65	144
63	22	14	17	59	5	20	39	71	164

活塞- Ø	Ø MM	PL	SW	TG	V	VD	WH	Y	ZJ1
80	22	14	17	75	9	20	39	71	164
100	30	18	22	90	-	20	47	84	192
125	30	18	22	110	-	20	47	84	192
160	40	35	32	140	-	20*	80	115	260
200	40	35	32	175	-	20*	80	115	260

* 尺寸比 CNOMO NFE 49-001 短 5 mm

拉杆气缸, CNOMO NFE 49-001, 系列 C12P

CNOMO / NFE 49-001

断面和拉杆气缸

工业标准

穿越的

活塞带磁

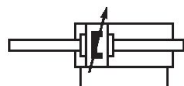
冲缓

外螺纹

内螺纹

双作用式

可选耐热的

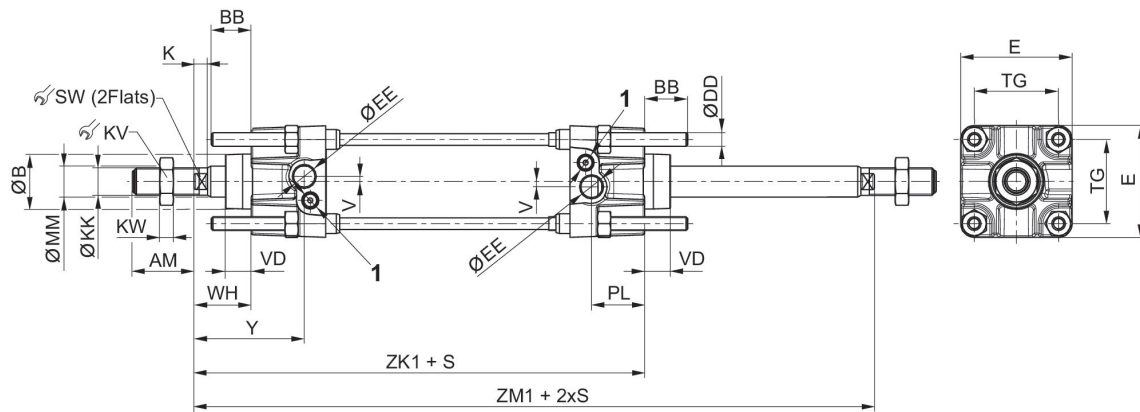


活塞-Ø [mm]	行程 [mm]	接口	缓冲	磁性销钉	活塞杆螺纹	防尘圈	缩回运动的 活塞力 [N]	伸出运动的 活塞力 [N]	物料号
32	25	G 1/8	冲缓	活塞带磁	M10x1,5	标准工业防 尘刮环	435	435	7472402181
32	50	G 1/8	冲缓	活塞带磁	M10x1,5	标准工业防 尘刮环	435	435	7472021550
32	75	G 1/8	冲缓	活塞带磁	M10x1,5	标准工业防 尘刮环	435	435	7471317888
32	80	G 1/8	冲缓	活塞带磁	M10x1,5	标准工业防 尘刮环	435	435	7472023405
32	100	G 1/8	冲缓	活塞带磁	M10x1,5	标准工业防 尘刮环	435	435	7471312799
32	125	G 1/8	冲缓	活塞带磁	M10x1,5	标准工业防 尘刮环	435	435	R422702965
32	200	G 1/8	冲缓	活塞带磁	M10x1,5	标准工业防 尘刮环	435	435	R422710055
32	250	G 1/8	冲缓	活塞带磁	M10x1,5	标准工业防 尘刮环	435	435	R422711629
32	450	G 1/8	冲缓	活塞带磁	M10x1,5	标准工业防 尘刮环	435	435	7472020401
40	25	G 1/4	冲缓	活塞带磁	M16x1,5	标准工业防 尘刮环	600	600	7472023529
40	50	G 1/4	冲缓	活塞带磁	M16x1,5	标准工业防 尘刮环	600	600	7472022041
40	75	G 1/4	冲缓	活塞带磁	M16x1,5	标准工业防 尘刮环	600	600	7472022042
40	80	G 1/4	冲缓	活塞带磁	M16x1,5	标准工业防 尘刮环	600	600	7472023994
40	100	G 1/4	冲缓	活塞带磁	M16x1,5	标准工业防 尘刮环	600	600	7472022040
40	150	G 1/4	冲缓	活塞带磁	M16x1,5	标准工业防 尘刮环	600	600	7471317115
40	200	G 1/4	冲缓	活塞带磁	M16x1,5	标准工业防 尘刮环	600	600	7472025980
40	300	G 1/4	冲缓	活塞带磁	M16x1,5	标准工业防 尘刮环	600	600	R422703040
40	400	G 1/4	冲缓	活塞带磁	M16x1,5	标准工业防 尘刮环	600	600	7471325091

活塞-Ø [mm]	行程 [mm]	接口	缓冲	磁性销钉	活塞杆螺纹	防尘圈	缩回运动的 活塞力 [N]	伸出运动的 活塞力 [N]	物料号
50	25	G 1/4	冲缓	活塞带磁	M16x1,5	标准工业防 尘刮环	1077	1077	R422703905
50	50	G 1/4	冲缓	活塞带磁	M16x1,5	标准工业防 尘刮环	1077	1077	7471324420
50	75	G 1/4	冲缓	活塞带磁	M16x1,5	标准工业防 尘刮环	1077	1077	7471310083
50	100	G 1/4	冲缓	活塞带磁	M16x1,5	标准工业防 尘刮环	1077	1077	7471317521
50	125	G 1/4	冲缓	活塞带磁	M16x1,5	标准工业防 尘刮环	1077	1077	R422700407
50	150	G 1/4	冲缓	活塞带磁	M16x1,5	标准工业防 尘刮环	1077	1077	7471324774
50	200	G 1/4	冲缓	活塞带磁	M16x1,5	标准工业防 尘刮环	1077	1077	7471322385
50	250	G 1/4	冲缓	活塞带磁	M16x1,5	标准工业防 尘刮环	1077	1077	7471320419
50	300	G 1/4	冲缓	活塞带磁	M16x1,5	标准工业防 尘刮环	1077	1077	7471321031
50	350	G 1/4	冲缓	活塞带磁	M16x1,5	标准工业防 尘刮环	1077	1077	R422703927
50	400	G 1/4	冲缓	活塞带磁	M16x1,5	标准工业防 尘刮环	1077	1077	7471318216
50	500	G 1/4	冲缓	活塞带磁	M16x1,5	标准工业防 尘刮环	1077	1077	R422709680
63	50	G 1/4	冲缓	活塞带磁	M16x1,5	标准工业防 尘刮环	1724	1724	7471326289
63	100	G 1/4	冲缓	活塞带磁	M16x1,5	标准工业防 尘刮环	1724	1724	7472023562
63	125	G 1/4	冲缓	活塞带磁	M16x1,5	标准工业防 尘刮环	1724	1724	7471325319
63	150	G 1/4	冲缓	活塞带磁	M16x1,5	标准工业防 尘刮环	1724	1724	7471321341
63	200	G 1/4	冲缓	活塞带磁	M16x1,5	标准工业防 尘刮环	1724	1724	7472023563
63	400	G 1/4	冲缓	活塞带磁	M16x1,5	标准工业防 尘刮环	1724	1724	R422705208
63	450	G 1/4	冲缓	活塞带磁	M16x1,5	标准工业防 尘刮环	1724	1724	7471326742
63	500	G 1/4	冲缓	活塞带磁	M16x1,5	标准工业防 尘刮环	1724	1724	7471321871
80	50	G 3/8	冲缓	活塞带磁	M20x1,5	标准工业防 尘刮环	2927	2927	7472406150
80	150	G 3/8	冲缓	活塞带磁	M20x1,5	标准工业防 尘刮环	2927	2927	7471317054
80	200	G 3/8	冲缓	活塞带磁	M20x1,5	标准工业防 尘刮环	2927	2927	7471315154
80	250	G 3/8	冲缓	活塞带磁	M20x1,5	标准工业防 尘刮环	2927	2927	7471314450
80	300	G 3/8	冲缓	活塞带磁	M20x1,5	标准工业防 尘刮环	2927	2927	R422710174

活塞-Ø [mm]	行程 [mm]	接口	缓冲	磁性销钉	活塞杆螺纹	防尘圈	缩回运动的 活塞力 [N]	伸出运动的 活塞力 [N]	物料号
80	350	G 3/8	冲缓	活塞带磁	M20x1,5	标准工业防 尘刮环	2927	2927	7472414071
80	400	G 3/8	冲缓	活塞带磁	M20x1,5	标准工业防 尘刮环	2927	2927	7471323908
80	500	G 3/8	冲缓	活塞带磁	M20x1,5	标准工业防 尘刮环	2927	2927	7472024901
100	50	G 1/2	冲缓	活塞带磁	M27x2	标准工业防 尘刮环	4503	4503	R422708943
100	75	G 1/2	冲缓	活塞带磁	M27x2	标准工业防 尘刮环	4503	4503	7471324896
100	100	G 1/2	冲缓	活塞带磁	M27x2	标准工业防 尘刮环	4503	4503	7471311782
100	150	G 1/2	冲缓	活塞带磁	M27x2	标准工业防 尘刮环	4503	4503	7471323790
100	200	G 1/2	冲缓	活塞带磁	M27x2	标准工业防 尘刮环	4503	4503	7472022039
100	250	G 1/2	冲缓	活塞带磁	M27x2	标准工业防 尘刮环	4503	4503	7471326059
100	400	G 1/2	冲缓	活塞带磁	M27x2	标准工业防 尘刮环	4503	4503	7472411264
125	100	G 1/2	冲缓	活塞带磁	M27x2	标准工业防 尘刮环	7286	7286	7471326797
125	150	G 1/2	冲缓	活塞带磁	M27x2	标准工业防 尘刮环	7286	7286	7471326351
125	200	G 1/2	冲缓	活塞带磁	M27x2	标准工业防 尘刮环	7286	7286	7472020130
125	250	G 1/2	冲缓	活塞带磁	M27x2	标准工业防 尘刮环	7286	7286	R422702924
125	300	G 1/2	冲缓	活塞带磁	M27x2	标准工业防 尘刮环	7286	7286	7471313096
160	50	G 3/4	冲缓	活塞带磁	M36x2	标准工业防 尘刮环	11875	11875	R422715098
160	100	G 3/4	冲缓	活塞带磁	M36x2	标准工业防 尘刮环	11875	11875	R422715099
200	50	G 3/4	冲缓	活塞带磁	M36x2	标准工业防 尘刮环	19000	19000	R422715100
200	100	G 3/4	冲缓	活塞带磁	M36x2	标准工业防 尘刮环			R422715101

规格



1) 截流螺钉
S = 行程

活塞- Ø	AM	BB	Ø B e9	Ø DD	E	Ø EE	K	Ø KK	KV	KW
32	20	17	25	M6	45	G1/8	6	M10x1,5	17	5
40	36	17	32	M6	52	G1/4	8	M16x1,5	24	8
50	36	23	32	M8	65	G1/4	8	M16x1,5	24	8
63	46	23	45	M8	75	G3/8	10	M20x1,5	30	10
80	46	28	45	M10	95	G3/8	10	M20x1,5	30	10
100	63	28	55	M10	115	G1/2	16	M27x2	41	13.5
125	63	34	55	M12	140	G1/2	16	M27x2	41	13.5
160	85	42	65	M16	180	G3/4	16	M36x2	55	18
200	85	42	65	M16	220	G3/4	16	M36x2	55	18

活塞- Ø	Ø MM	PL	SW	TG	V	VD	WH	Y	ZK1	ZM1
32	12	15	8	33	-	15	25	44	115	140
40	18	31	13	40	3	15	34	65	163	197
50	18	31	13	49	3	15	34	65	163	197
63	22	32	17	59	5	20	39	71	182	221
80	22	32	17	75	9	20	39	71	182	221
100	30	37	22	90	-	20	47	84	211	258
125	30	37	22	110	-	20	47	84	211	258
160	40	55	32	140	-	20*	80	115	260	300
200	40	55	32	175	-	20*	80	115	260	300

* 尺寸比 CNOMO NFE 49-001 短 5 mm

拉杆气缸, CNOMO NFE 49-001, 系列 C12P

CNOMO / NFE 49-001

断面和拉杆气缸

工业标准

带有耳轴安装件

单的

活塞带磁

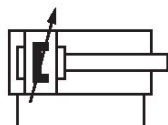
冲缓

外螺纹

内螺纹

双作用式

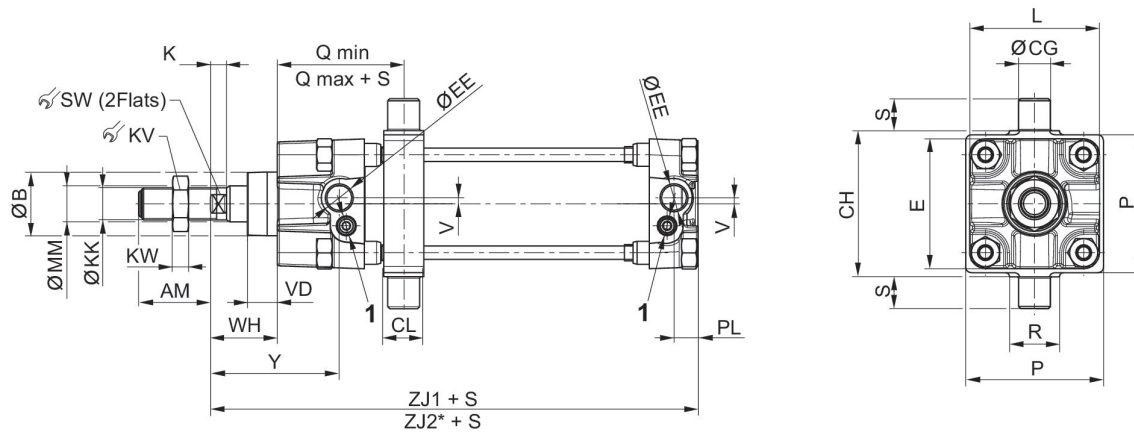
可选耐热的



活塞-Ø [mm]	行程 [mm]	接口	缓冲	磁性销钉	活塞杆螺纹	防尘圈	缩回运动的 活塞力 [N]	伸出运动的 活塞力 [N]	物料号
25	25	G 1/8	冲缓	活塞带磁	M10x1,5	标准工业防 尘刮环	238	309	R422715102
25	50	G 1/8	冲缓	活塞带磁	M10x1,5	标准工业防 尘刮环	238	309	R422715103
32	25	G 1/8	冲缓	活塞带磁	M10x1,5	标准工业防 尘刮环	435	507	R422715104
32	50	G 1/8	冲缓	活塞带磁	M10x1,5	标准工业防 尘刮环	435	507	R422715105
40	25	G 1/4	冲缓	活塞带磁	M16x1,5	标准工业防 尘刮环	600	792	R422715106
40	50	G 1/4	冲缓	活塞带磁	M16x1,5	标准工业防 尘刮环	600	792	R422715107
50	25	G 1/4	冲缓	活塞带磁	M16x1,5	标准工业防 尘刮环	1077	1237	R422715108
50	50	G 1/4	冲缓	活塞带磁	M16x1,5	标准工业防 尘刮环	1077	1237	R422715109
63	25	G 3/8	冲缓	活塞带磁	M20x1,5	标准工业防 尘刮环	1724	1964	R422715110
63	50	G 3/8	冲缓	活塞带磁	M20x1,5	标准工业防 尘刮环	1724	1964	R422715111
80	50	G 3/8	冲缓	活塞带磁	M20x1,5	标准工业防 尘刮环	2927	3167	R422715112
80	100	G 3/8	冲缓	活塞带磁	M20x1,5	标准工业防 尘刮环	2927	3167	R422715113
100	50	G 1/2	冲缓	活塞带磁	M27x2	标准工业防 尘刮环	4503	4948	R422715114
100	100	G 1/2	冲缓	活塞带磁	M27x2	标准工业防 尘刮环	4503	4948	R422715115
125	50	G 1/2	冲缓	活塞带磁	M27x2	标准工业防 尘刮环	7286	7731	R422715116
125	100	G 1/2	冲缓	活塞带磁	M27x2	标准工业防 尘刮环	7286	7731	R422715117
160	50	G 3/4	冲缓	活塞带磁	M36x2	标准工业防 尘刮环	11875	12667	R422715118

活塞-Ø [mm]	行程 [mm]	接口	缓冲	磁性销钉	活塞杆螺纹	防尘圈	缩回运动的活塞力 [N]	伸出运动的活塞力 [N]	物料号
160	100	G 3/4	冲缓	活塞带磁	M36x2	标准工业防尘刮环	11875	12667	R422715119
200	50	G 3/4	冲缓	活塞带磁	M36x2	标准工业防尘刮环	19000	19792	R422715120
200	100	G 3/4	冲缓	活塞带磁	M36x2	标准工业防尘刮环	19000	19792	R422715121

规格



1) 截流螺钉
S = 行程

活塞-Ø	AM	Ø B e9	Ø CG	CH	CL	E	Ø EE	K	Ø KK	KV
25	20	25	12	42	22	40	G1/8	6	M10x1,5	17
32	20	25	12	50	15	45	G1/8	6	M10x1,5	17
40	36	32	16	63	20	52	G1/4	8	M16x1,5	24
50	36	32	16	73	20	65	G1/4	8	M16x1,5	24
63	46	45	20	90	25	75	G3/8	10	M20x1,5	30
80	46	45	20	108	25	95	G3/8	10	M20x1,5	30
100	63	55	25	131	30	115	G1/2	16	M27x2	41
125	63	55	25	160	32	140	G1/2	16	M27x2	41
160	85	65	32	200	50	180	G3/4	16	M36x2	55
200	85	65	32	250	50	220	G3/4	16	M36x2	55

活塞-Ø	KW	Ø MM	P	PL	Q 最小	Q 最大 + S	R	S	SW	TG
25	5	12	38	9	40	50	20	12	8	28
32	5	12	46	9	43	48	20	12	8	33
40	8	18	59	12	54	75	25	16	13	40
50	8	18	69	12	62	67	25	16	13	49
63	10	22	84	14	64	79	30	20	17	59
80	10	22	102	14	67	77	30	20	17	75
100	13.5	30	125	18	73	91	36	25	22	90
125	13.5	30	155	18	75	89	36	25	22	110
160	18	40	-	35	81	100	45	32	32	140

活塞- Ø	KW	Ø MM	P	PL	Q 最小	Q 最大 + S	R	S	SW	TG
200	18	40	-	35	79	101	45	32	32	175

活塞- Ø	V	VD	WH	Y	ZJ1	ZJ2
25	-	15	25	44	105	-
32	-	15	25	44	105	128
40	3	15	34	65	144	165
50	3	15	34	65	144	167
63	5	20	39	71	164	189
80	9	20	39	71	164	188
100	-	20	47	84	192	221
125	-	20	47	84	192	237
160	-	20*	80	115	260	272
200	-	20*	80	115	260	277

* 尺寸比 CNOMO NFE 49-001 短 5 mm

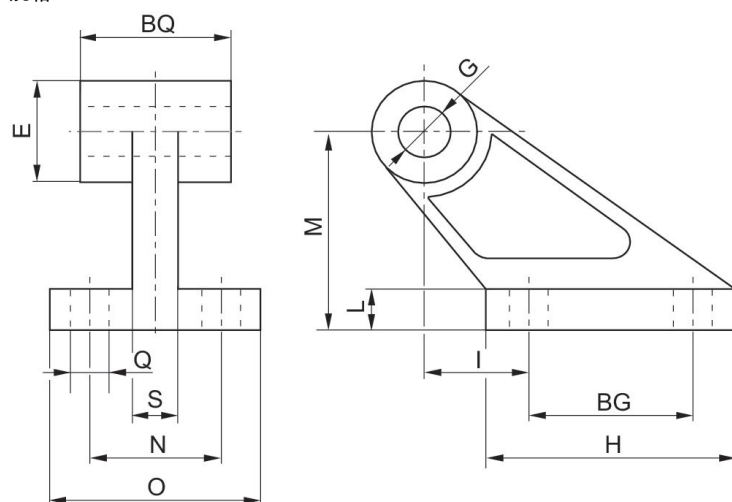
轴承座, 系列 AB7

CNOMO / NFE 49-001



活塞直径 [mm]	万向轴承-Ø [mm]	标准化	材料	物料号
25, 32	10	CNOMO / NFE 49-001	铝材	R422003602
40, 50	10	CNOMO / NFE 49-001	铝材	R422003603
63, 80	10	CNOMO / NFE 49-001	铝材	R422003604
100, 125	10	CNOMO / NFE 49-001	铝材	R422003605
160, 200	10	CNOMO / NFE 49-001	铝材	R422003606

规格



活塞- Ø	物料号	BG	BQ	G H9	H	I	L	M	N	O
25, 32	R422003602	20	20	8	37	18	8	32	25	41
40, 50	R422003603	32	32	12	54	25	10	45	32	52
63, 80	R422003604	50	50	16	75	32	13	63	40	63
100, 125	R422003605	70	70	20	103	40	17	90	50	80
160, 200	R422003606	110	110	25	154	50	20	140	63	111

活塞- Ø	QH13	R 最大	S
25, 32	7	19.5	9
40, 50	9	26	14
63, 80	11	32	14

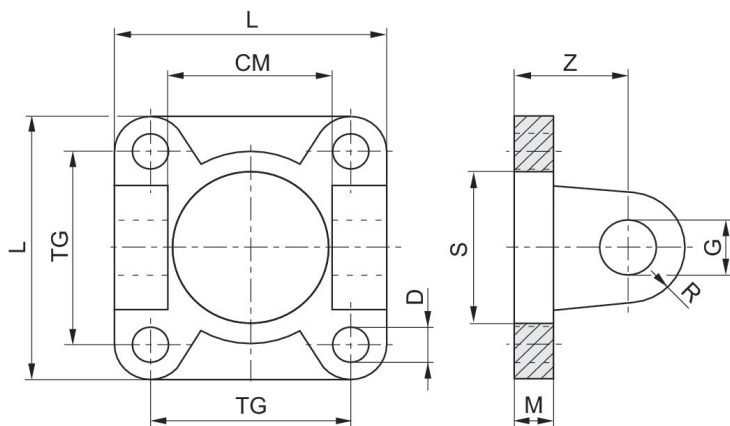
活塞- Ø	Q H13	R 最大	S
100, 125	14	42	22
160, 200	18	54	26

U形安装件 MP2, 系列 CM1

CNOMO / NFE 49-001



活塞直径 [mm]	万向轴承-Ø [mm]	标准化	材料	物料号
25	8	CNOMO / NFE 49-001	铝材	1827005910
32	8	CNOMO / NFE 49-001	铝材	1827005911
40	12	CNOMO / NFE 49-001	铝材	1827005912
50	12	CNOMO / NFE 49-001	铝材	1827005913
63	16	CNOMO / NFE 49-001	铝材	1827005914
80	16	CNOMO / NFE 49-001	铝材	1827005915
100	20	CNOMO / NFE 49-001	铝材	1827005916
125	20	CNOMO / NFE 49-001	铝材	1827005917
160	25	CNOMO / NFE 49-001	铝材	7472ZZ1428
200	25	CNOMO / NFE 49-001	铝材	7472ZZ1429



活塞-Ø	物料号	CM H14	D H13	G H9	M	L	R	S	TG	Z
25	1827005910	26	7	8	8	40	8	25	28	18
32	1827005911	26	7	8	8	45	8	25	33	18
40	1827005912	33	7	12	8	52	12	32	40	24
50	1827005913	33	9	12	10	65	12	32	49	26
63	1827005914	47	9	16	10	75	16	45	59	30
80	1827005915	47	11	16	12	95	16	45	75	32
100	1827005916	57	11	20	12	115	20	55	90	37

活塞- Ø	物料号	CM H14	D H13	G H9	M	L	R	S	TG	Z
125	1827005917	57	14	20	16	140	21	55	110	41
160	7472ZZ1428	72	18	25	20	180	25	65	140	55
200	7472ZZ1429	72	18	25	20	220	25	65	175	55

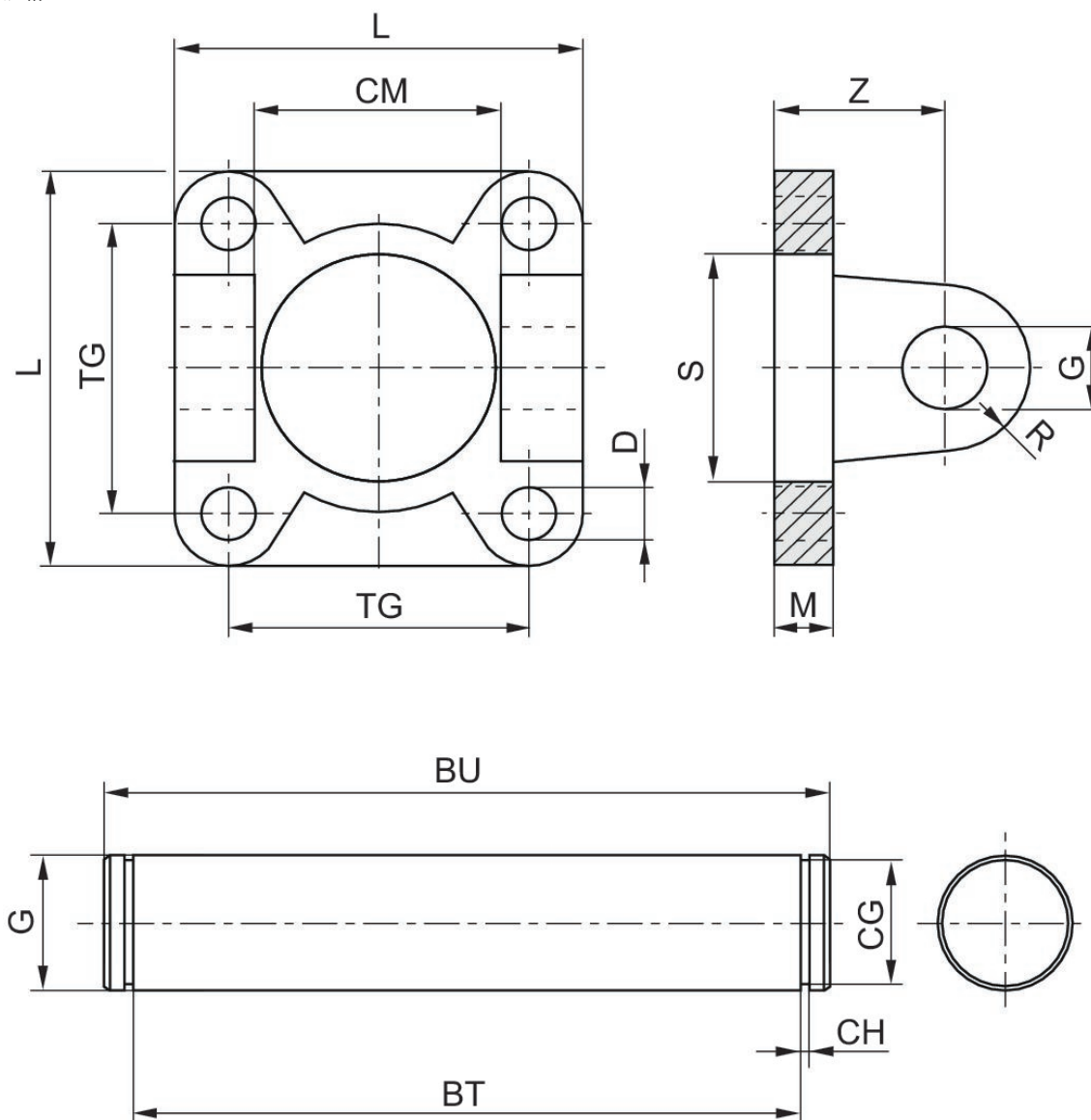
U形安装件 MP2, 系列 CM1

CNOMO / NFE 49-001



活塞直径 [mm]	万向轴承-Ø [mm]	标准化	材料	物料号
25	8	CNOMO / NFE 49-001	铝材	R415024526
32	8	CNOMO / NFE 49-001	铝材	R415024527
40	12	CNOMO / NFE 49-001	铝材	R415024528
50	12	CNOMO / NFE 49-001	铝材	R415024529
63	16	CNOMO / NFE 49-001	铝材	R415024530
80	16	CNOMO / NFE 49-001	铝材	R415024531
100	20	CNOMO / NFE 49-001	铝材	R415024532
125	20	CNOMO / NFE 49-001	铝材	R415024533
160	25	CNOMO / NFE 49-001	铝材	R415024534
200	25	CNOMO / NFE 49-001	铝材	R415024535

规格



Ø [mm]		BT	BU	CG	CH	CM H14	D H13	G	L	M
25	R415024526	41	47	7.6	1.1	26	7	8	40	8
32	R415024527	46	53	7.6	1.1	26	7	8	45	8
40	R415024528	53	60	11.5	1.1	33	7	12	52	8
50	R415024529	66	73	11.5	1.1	33	9	12	65	10
63	R415024530	76	83	15.2	1.1	47	9	16	75	10
80	R415024531	96	103	15.2	1.1	47	11	16	95	12
100	R415024532	117	124	19	1.3	57	11	20	115	12
125	R415024533	142	149	19	1.3	57	14	20	140	16
160	R415024534	182	189	23.9	1.3	72	18	25	180	20
200	R415024535	222	229	23.9	1.3	72	18	25	220	20

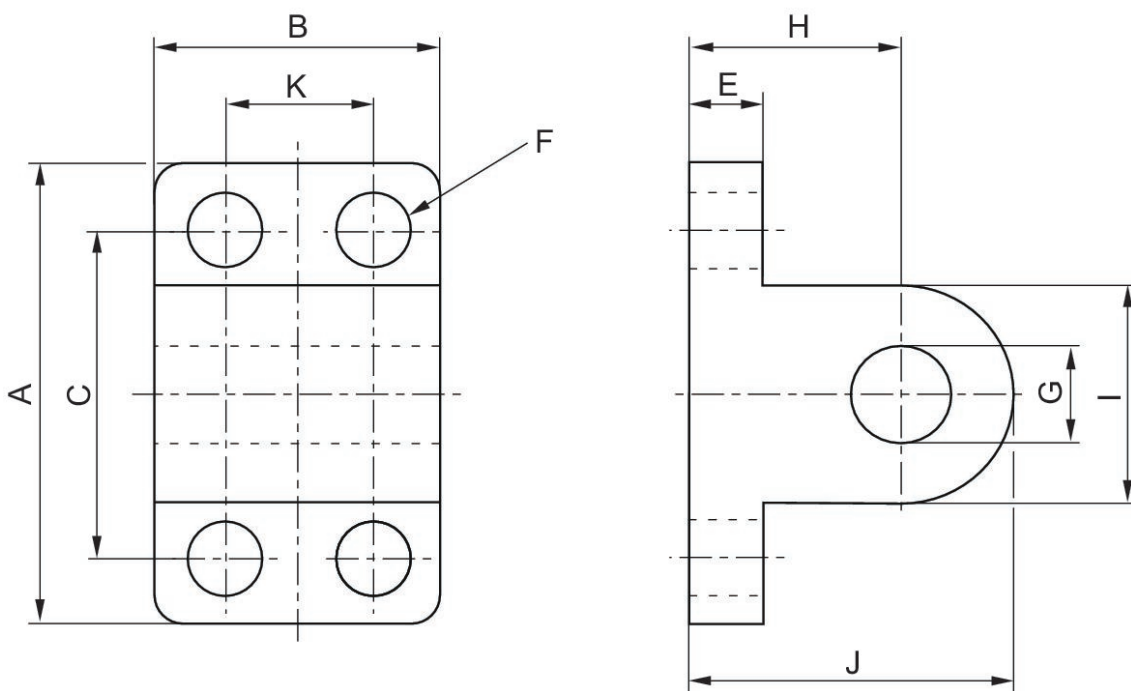
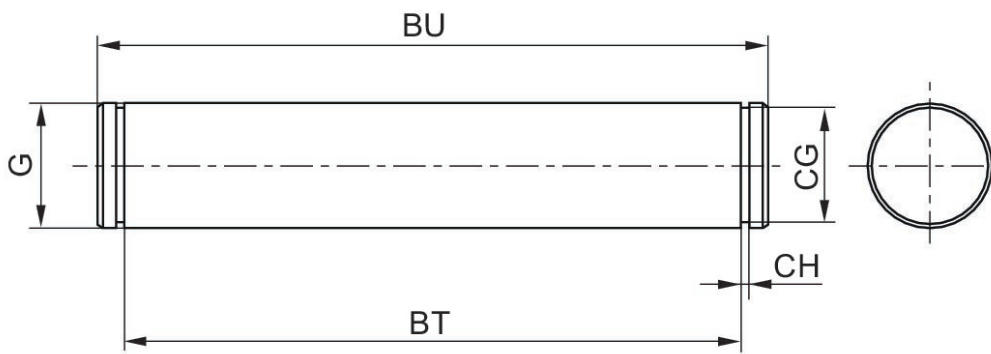
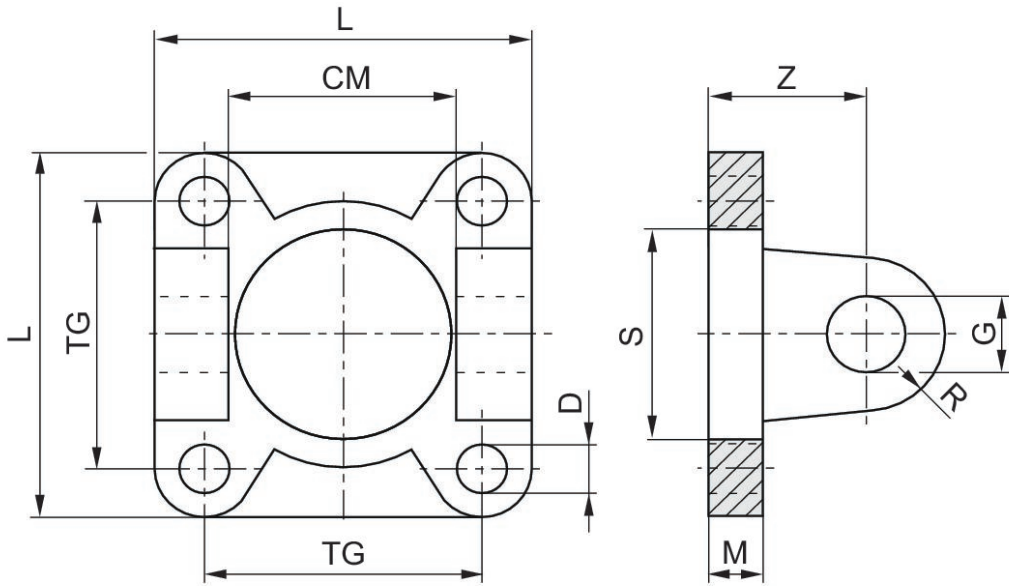
Ø [mm]	R	S	TG	Z
25	8	25	28	18
32	8	25	33	18
40	12	32	40	24
50	12	32	49	26
63	16	45	59	30
80	16	45	75	32
100	20	55	90	37
125	21	55	110	41
160	25	65	140	55
200	25	65	175	55

U形安装件 MP2, 系列 CM1

CNOMO / NFE 49-001



活塞直径 [mm]	万向轴承-Ø [mm]	标准化	材料	物料号
25	8	CNOMO / NFE 49-001	铝材	R415024536
32	8	CNOMO / NFE 49-001	铝材	R415024537
40	12	CNOMO / NFE 49-001	铝材	R415024538
50	12	CNOMO / NFE 49-001	铝材	R415024539
63	16	CNOMO / NFE 49-001	铝材	R415024540
80	16	CNOMO / NFE 49-001	铝材	R415024541
100	20	CNOMO / NFE 49-001	铝材	R415024542
125	20	CNOMO / NFE 49-001	铝材	R415024543
160	25	CNOMO / NFE 49-001	铝材	R415024544
200	25	CNOMO / NFE 49-001	铝材	R415024545



Ø [mm]		A	B	BT	BU	C	CG	CH	CM H14	D H13
25	R415024536	40	25	41	47	28	7.6	1.1	26	7
32	R415024537	40	25	46	53	28	7.6	1.1	26	7
40	R415024538	52	32	53	60	38	11.5	1.1	33	7
50	R415024539	52	32	66	73	38	11.5	1.1	33	9
63	R415024540	75	46	76	83	54	15.2	1.1	47	9
80	R415024541	75	46	96	103	54	15.2	1.1	47	11
100	R415024542	115	56	117	124	90	19	1.3	57	11
125	R415024543	115	56	142	149	90	19	1.3	57	14
160	R415024544	180	71	182	189	150	23.9	1.3	72	18
200	R415024545	180	71	222	229	150	23.9	1.3	72	18

Ø [mm]	E	F	G	H	I	J	K	L	R	TG
25	8	7	8	18	16	26	-	40	8	28
32	8	7	8	18	16	26	-	45	8	33
40	10	9	12	26	24	38	16	52	12	40
50	10	9	12	26	24	38	16	65	12	49
63	12	11	16	34	36	52	25	75	16	59
80	12	11	16	34	36	52	25	95	16	75
100	16	14	20	41	40	61	32	115	20	90
125	16	14	20	41	40	61	32	140	21	110
160	20	18	25	55	50	80	43	180	25	140
200	20	18	25	55	50	80	43	220	25	175

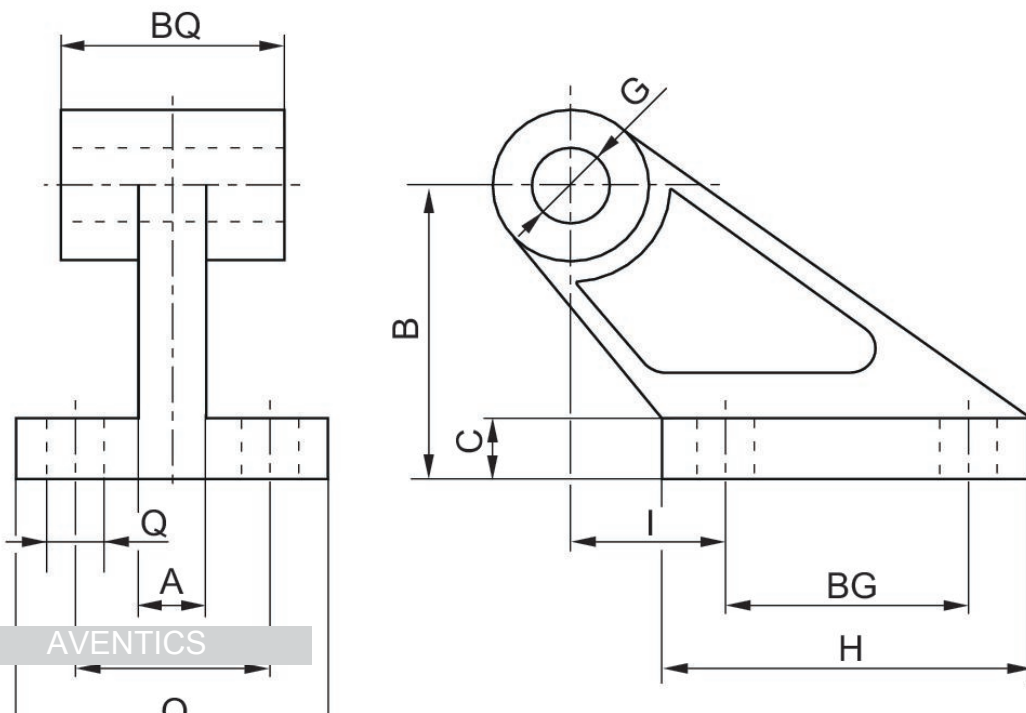
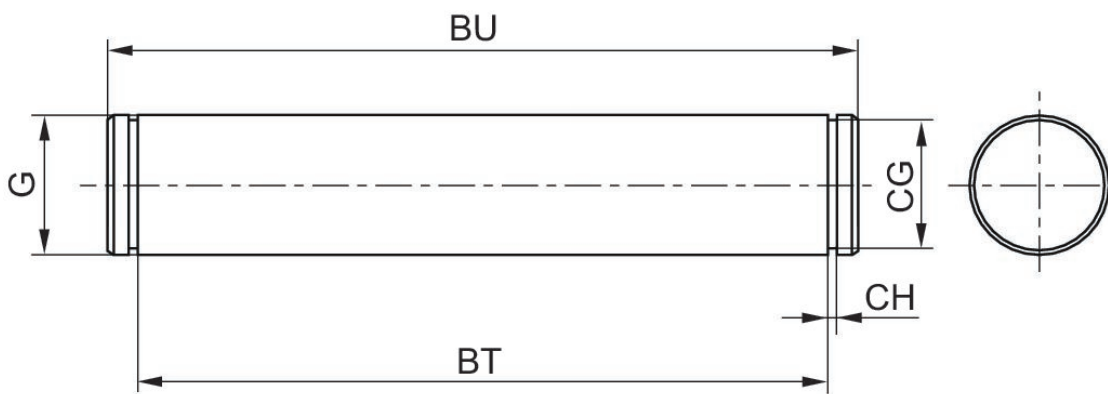
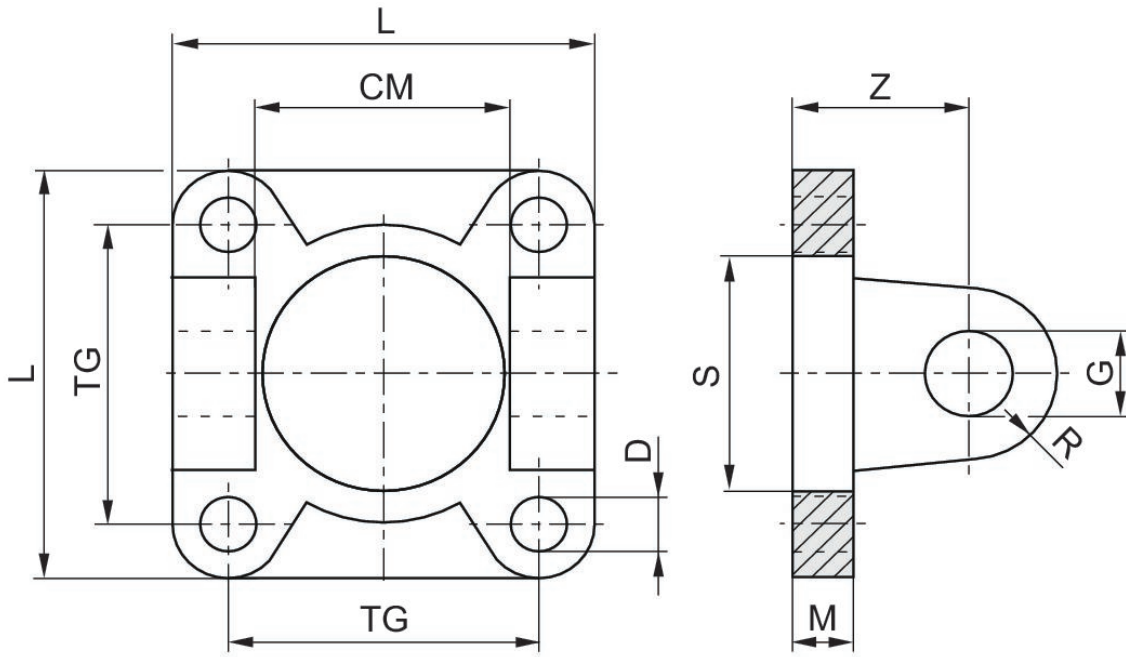
Ø [mm]	Z
25	18
32	18
40	24
50	26
63	30
80	32
100	37
125	41
160	55
200	55

U形安装件 MP2, 系列 CM1

CNOMO / NFE 49-001



活塞直径 [mm]	万向轴承-Ø [mm]	标准化	材料	物料号
25	8	CNOMO / NFE 49-001	铝材	R415024546
32	8	CNOMO / NFE 49-001	铝材	R415024547
40	12	CNOMO / NFE 49-001	铝材	R415024548
50	12	CNOMO / NFE 49-001	铝材	R415024549
63	16	CNOMO / NFE 49-001	铝材	R415024550
80	16	CNOMO / NFE 49-001	铝材	R415024551
100	20	CNOMO / NFE 49-001	铝材	R415024552
125	20	CNOMO / NFE 49-001	铝材	R415024553
160	25	CNOMO / NFE 49-001	铝材	R415024554
200	25	CNOMO / NFE 49-001	铝材	R415024555



Ø [mm]		A	B	BG	BQ	BT	BU	C	CG	CH
25	R415024546	9	32	20	20	41	47	8	7.6	1.1
32	R415024547	9	32	20	20	46	53	8	7.6	1.1
40	R415024548	14	45	32	32	53	60	10	11.5	1.1
50	R415024549	14	45	32	32	66	73	10	11.5	1.1
63	R415024550	14	63	50	50	76	83	13	15.2	1.1
80	R415024551	14	63	50	50	96	103	13	15.2	1.1
100	R415024552	22	90	70	70	117	124	17	19	1.3
125	R415024553	22	90	70	70	142	149	17	19	1.3
160	R415024554	26	140	110	110	182	189	20	23.9	1.3
200	R415024555	26	140	110	110	222	229	20	23.9	1.3

Ø [mm]	CM H14	D H13	G	H	L	M	N	O	Q	R
25	26	7	8	37	40	8	25	41	7	8
32	26	7	8	37	45	8	25	41	7	8
40	33	7	12	54	52	8	32	52	9	12
50	33	9	12	54	65	10	32	52	9	12
63	47	9	16	75	75	10	40	63	11	16
80	47	11	16	75	95	12	40	63	11	16
100	57	11	20	103	115	12	50	80	14	20
125	57	14	20	103	140	16	50	80	14	21
160	72	18	25	154	180	20	63	111	18	25
200	72	18	25	154	220	20	63	111	18	25

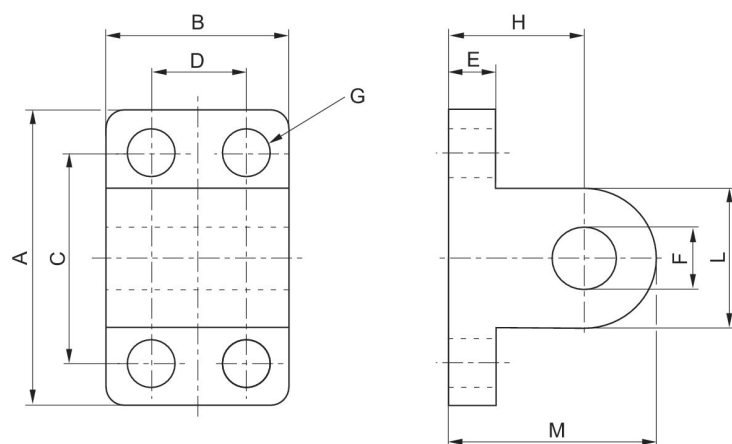
Ø [mm]	S	TG	Z
25	25	28	18
32	25	33	18
40	32	40	24
50	32	49	26
63	45	59	30
80	45	75	32
100	55	90	37
125	55	110	41
160	65	140	55
200	65	175	55

后耳环

CNOMO / NFE 49-001



活塞直径 [mm]	万向轴承-Ø [mm]	标准化	材料	物料号
25, 32	8	CNOMO / NFE 49-001	铝材	R422003607
40, 50	12	CNOMO / NFE 49-001	铝材	R422003608
63, 80	16	CNOMO / NFE 49-001	铝材	R422003609
100, 125	20	CNOMO / NFE 49-001	铝材	R422003610
160, 200	25	CNOMO / NFE 49-001	铝材	R422003611



活塞- Ø	物料号	A	B	C	D	E	F H9	G	H	L 1)
25, 32	R422003607	40	25	28	-	8	8	7	18	16
40, 50	R422003608	52	32	38	16	10	12	9	26	24
63, 80	R422003609	75	46	54	25	12	16	11	34	36
100,125	R422003610	115	56	90	32	16	20	14	41	40
160, 200	R422003611	180	71	150	43	20	25	18	55	50

活塞- Ø	M 1)
25, 32	26
40, 50	38
63, 80	52
100,125	61
160, 200	80

1) 最大值.

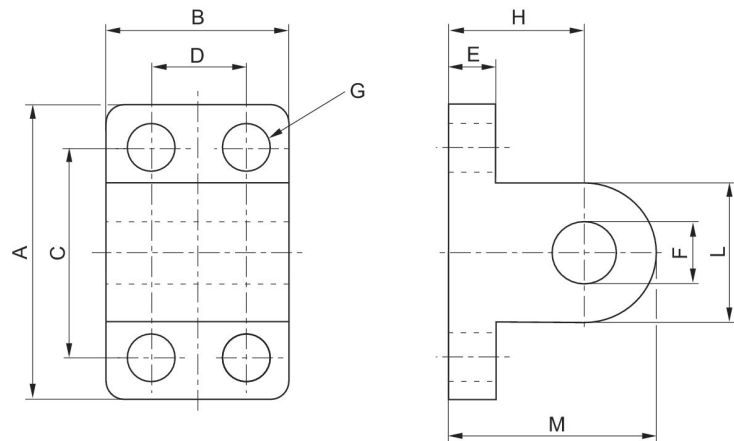
带螺栓的支座

CNOMO / NFE 49-001



活塞直径 [mm]	标准化	材料	物料号
32	CNOMO / NFE 49-001	铝材	5210163472
40	CNOMO / NFE 49-001	铝材	5210263472
50	CNOMO / NFE 49-001	铝材	5210363472
63	CNOMO / NFE 49-001	铝材	5210463472
80	CNOMO / NFE 49-001	铝材	5210563472
100	CNOMO / NFE 49-001	铝材	5210663472
125	CNOMO / NFE 49-001	铝材	5210763472

支座规格



活塞- Ø	A	B	C	D	E	F H9	G	H	L 1)	M 1)
32	40	25	28	-	8	8	7	18	16	26
40	52	32	38	16	10	12	9	26	24	38
50	52	32	38	16	10	12	9	26	24	38
63	75	46	54	25	12	16	11	34	36	52
80	75	46	54	25	12	16	11	34	36	52
100	115	56	90	32	16	20	14	41	40	61
125	115	56	90	32	16	20	14	41	40	61

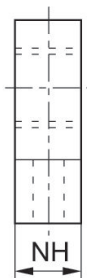
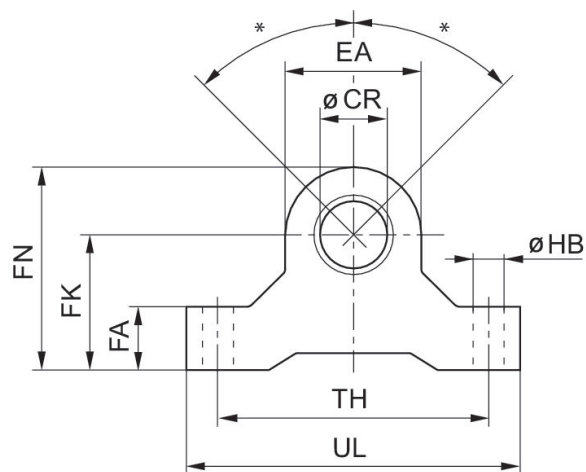
活塞- Ø	BT	BU	CG	CH	G f7
32	46	53	7.6	1.1	8
40	53	60	11.5	1.1	12
50	66	73	11.5	1.1	12
63	76	83	15.2	1.1	16
80	96	103	15.2	1.1	16
100	117	124	19	1.3	20
125	142	149	19	1.3	20

1) 最大

轴承, 系列 CM1



活塞直径 [mm]	万向轴承-Ø [mm]	材料	物料号
25	10	铝材	3671202000
32	12	铝材	3671203000
40, 50	16	铝材	3671204000
63, 80	20	铝材	3671206000
100, 125	25	铝材	3671210000
160, 200	32	铝材	3671216000



**带关节轴承MP6的气缸的最大摆幅: ± 45°

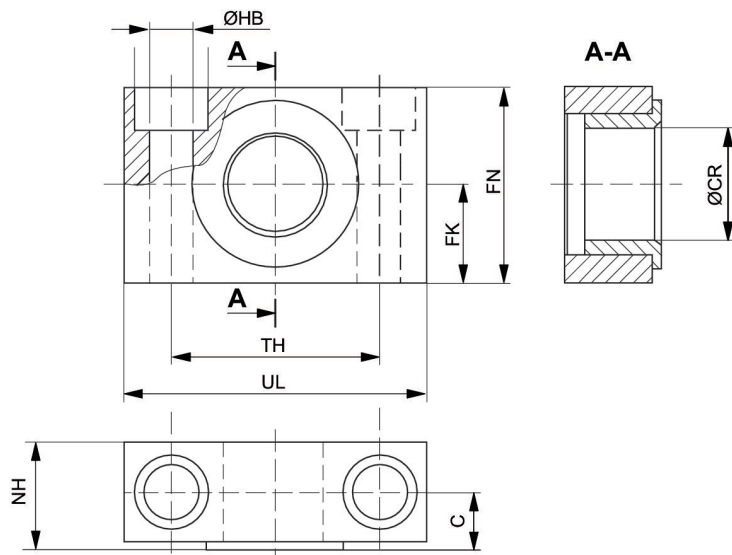
活塞- Ø	物料号	Ø CR H8	EA	FA	FK ±0,1	FN	HB	NH	TH	UL
25	3671202000	10	16	10	21	29	5.5	10	27	37
32	3671203000	12	19	11	22	32	6.6	11	44	55
40, 50	3671204000	16	28	16	35	49	9	16	65	82
63, 80	3671206000	20	38	19	40	59	9	19	80	99
100, 125	3671210000	25	46	22	48	71	11	22	96	118
100	3671212000	30	56	28	57	88	13	28	114	142
160, 200	3671216000	32	66	32	70	103	17	32	140	172
250, 320	3671220000	35	66	32	70	103	17	32	140	172

轴承 AT4, 系列 CM1

ISO 15552



活塞直径 [mm]	万向轴承-Ø [mm]	标准化	材料	物料号
20, 25, 32	12	ISO 15552	钢, 镀铬	1827001603
40, 50	16	ISO 15552	钢, 镀铬	1827001604
63, 80	20	ISO 15552	钢, 镀铬	1827001605
100, 125	25	ISO 15552	钢, 镀铬	1827001606
160, 200	32	ISO 15552	钢, 镀铬	1827001607



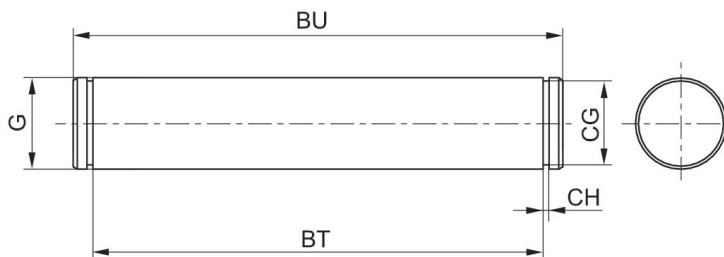
活塞- Ø	物料号	UL	NH	TH	C	CR H9	HB H13	FN	FK
20, 25, 32	1827001603	46	18	32 ±0,2	10.5	12	6.6	30	15 ±0,1
40, 50	1827001604	55	21	36 ±0,2	12	16	9	36	18 ±0,1
63, 80	1827001605	65	23	42 ±0,2	13	20	11	40	20 ±0,1
100, 125	1827001606	75	28.5	50 ±0,2	16	25	14	50	25 ±0,1
160, 200	1827001607	92	40	60 ±0,3	22.5	32	18	60	30 ±0,2
250	1827001608	140	50	90 ±0,3	27.5	40	22	70	35 ±0,2
320	R412018903	150	60	100	32.5	50	26	80	40

螺栓, AA4

CNOMO / NFE 49-001



活塞直径 [mm]	标准化	材料	表面	物料号
25	CNOMO / NFE 49-001	钢, 镀铬	镀锌	R422003612
32	CNOMO / NFE 49-001	钢, 镀铬	镀锌	R422003613
40	CNOMO / NFE 49-001	钢, 镀铬	镀锌	R422003614
50	CNOMO / NFE 49-001	钢, 镀铬	镀锌	R422003615
63	CNOMO / NFE 49-001	钢, 镀铬	镀锌	R422003616
80	CNOMO / NFE 49-001	钢, 镀铬	镀锌	R422003617
100	CNOMO / NFE 49-001	钢, 镀铬	镀锌	R422003618
125	CNOMO / NFE 49-001	钢, 镀铬	镀锌	R422003619
160	CNOMO / NFE 49-001	钢, 镀铬	镀锌	R422003620
200	CNOMO / NFE 49-001	钢, 镀铬	镀锌	R422003621



活塞- Ø	物料号	BT	BU	CG	CH	G f7
25	R422003612	41	47	7.6	1.1	8
32	R422003613	46	53	7.6	1.1	8
40	R422003614	53	60	11.5	1.1	12
50	R422003615	66	73	11.5	1.1	12
63	R422003616	76	83	15.2	1.1	16
80	R422003617	96	103	15.2	1.1	16
100	R422003618	117	124	19	1.3	20
125	R422003619	142	149	19	1.3	20
160	R422003620	182	189	23.9	1.3	25
200	R422003621	222	229	23.9	1.3	25

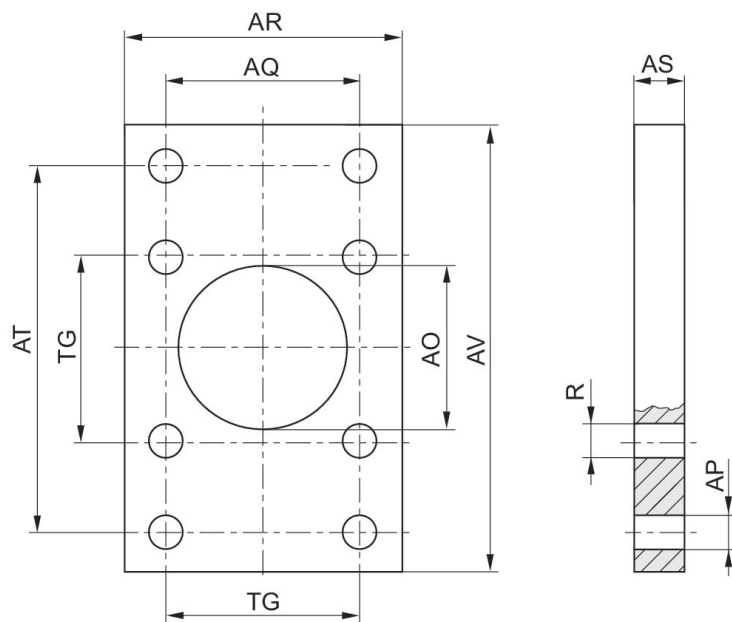
法兰安装件, 系列 MF1, MF2

CNOMO / NFE 49-001



活塞直径 [mm]	万向轴承-Ø [mm]	材料	物料号
25		钢, 镀铬	1827005926
32	30	钢, 镀铬	1827005927
40	30	钢, 镀铬	1827005928
50	30	钢, 镀铬	1827005929
63	30	钢, 镀铬	1827005930
80	30	钢, 镀铬	1827005931
100	30	钢, 镀铬	1827005932
125	30	钢, 镀铬	1827005933
160	30	钢, 镀铬	7472ZZ1408
200	30	钢, 镀铬	7472ZZ1409

规格



活塞- Ø	物料号	AO H11	AP H13	AQ JS14	AR	AS	AT JS14	AV	R	TG
25	1827005926	25	9	28	40	8	68	80	7	28

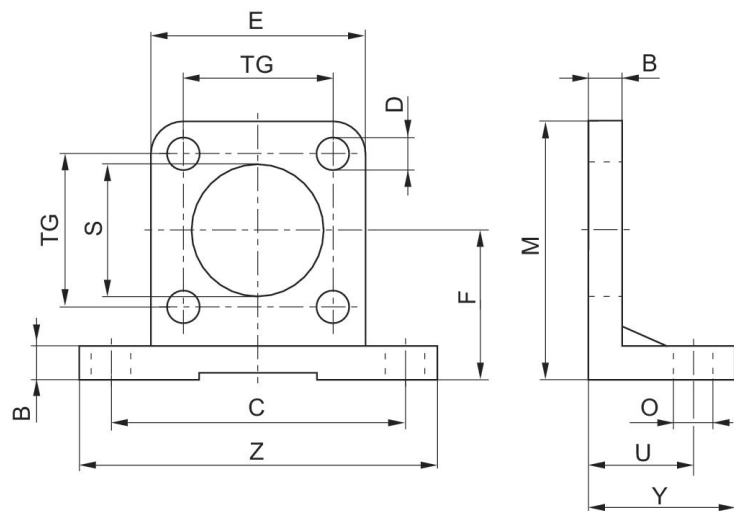
活塞- Ø	物料号	AO H11	AP H13	AQ JS14	AR	AS	AT JS14	AV	R	TG
32	1827005927	25	9	33	45	8	68	80	7	33
40	1827005928	32	9	40	52	8	78	90	7	40
50	1827005929	32	11	49	65	10	94	110	9	49
63	1827005930	45	11	59	75	10	104	120	9	59
80	1827005931	45	14	75	95	12	130	150	11	75
100	1827005932	55	14	90	115	12	150	170	11	90
125	1827005933	55	18	110	140	16	180	205	14	110
160	7472ZZ1408	65	22	140	180	20	228	260	18	140
200	7472ZZ1409	65	22	175	220	20	268	300	18	175

脚部固定装置, 系列 MS1

CNOMO / NFE 49-001



活塞直径 [mm]	标准化	材料	物料号
25	CNOMO / NFE 49-001	铝材	1827005870
32	CNOMO / NFE 49-001	铝材	1827005871
40	CNOMO / NFE 49-001	铝材	1827005872
50	CNOMO / NFE 49-001	铝材	1827005873
63	CNOMO / NFE 49-001	铝材	1827005874
80	CNOMO / NFE 49-001	铝材	1827005875
100	CNOMO / NFE 49-001	铝材	1827005876
125	CNOMO / NFE 49-001	铝材	1827005877
160	CNOMO / NFE 49-001	铝材	7472ZZ1483
200	CNOMO / NFE 49-001	铝材	7472ZZ1484



活塞- Ø	物料号	B	C	D	E	F	M	O	S	TG
25	1827005870	8	58	7	40	30	50	9	25	28
32	1827005871	8	65	7	45	32	54	9	25	33
40	1827005872	8	72	7	52	36	62	9	32	40
50	1827005873	10	90	9	65	45	77	11	32	49

活塞- Ø	物料号	B	C	D	E	F	M	O	S	TG
63	1827005874	10	100	9	75	50	87	11	45	59
80	1827005875	12	126	11	95	63	110	14	45	75
100	1827005876	12	148	11	115	73	130	14	55	90
125	1827005877	16	180	14	140	91	161	18	55	110
160	7472ZZ1483	20	230	18	180	115	205	22	65	140
200	7472ZZ1484	20	270	18	220	135	245	22	65	175

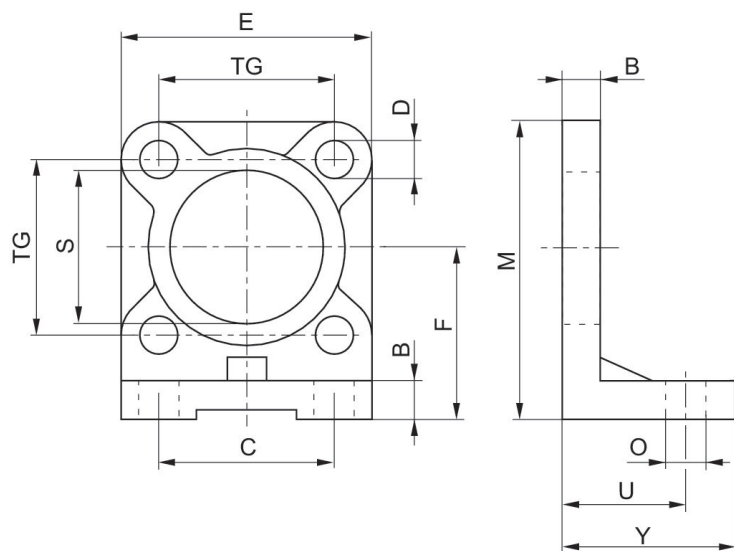
活塞- Ø	U	Y	Z
25	18	35	75
32	18	35	82
40	18	35	90
50	22	45	110
63	22	45	120
80	28	55	154
100	28	55	180
125	32	67.5	215
160	40	80	275
200	40	80	318

脚部固定装置, 系列 MS1

CNOMO / NFE 49-001



活塞直径 [mm]	标准化	材料	物料号
25	CNOMO / NFE 49-001	铝材	1827005878
32	CNOMO / NFE 49-001	铝材	1827005879
40	CNOMO / NFE 49-001	铝材	1827005880
50	CNOMO / NFE 49-001	铝材	1827005881
63	CNOMO / NFE 49-001	铝材	1827005882
80	CNOMO / NFE 49-001	铝材	1827005883
100	CNOMO / NFE 49-001	铝材	1827005884
125	CNOMO / NFE 49-001	铝材	1827005885
160	CNOMO / NFE 49-001	铝材	7472ZZ1418
200	CNOMO / NFE 49-001	铝材	7472ZZ1419



活塞- Ø	物料号	B	C	D	E	F	M	O	S	TG
25	1827005878	8	24	7	40	30	50	9	25	28
32	1827005879	8	28	7	45	32	54	9	25	33
40	1827005880	8	36	7	52	36	62	9	32	40

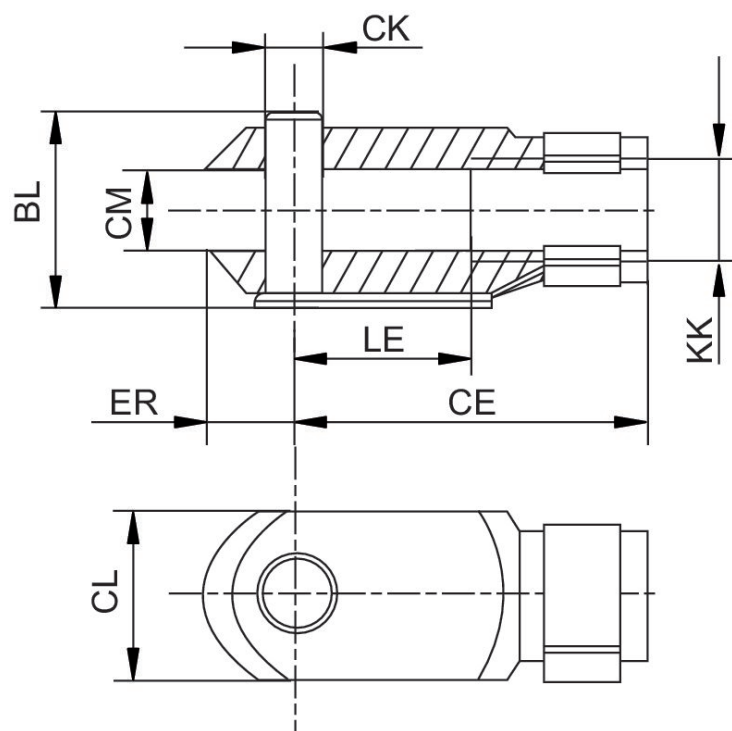
活塞- Ø	物料号	B	C	D	E	F	M	O	S	TG
50	1827005881	10	45	9	65	45	77	11	32	49
63	1827005882	10	55	9	75	50	87	11	45	59
80	1827005883	12	70	11	95	63	110	14	45	75
100	1827005884	12	90	11	115	73	130	14	55	90
125	1827005885	16	110	14	140	91	161	18	55	110
160	7472ZZ1418	20	130	18	180	115	205	22	65	140
200	7472ZZ1419	20	170	18	220	135	245	22	65	175

活塞- Ø	U	Y
25	27	35
32	27	35
40	27	35
50	35	45
63	35	45
80	43	55
100	43	55
125	52	68
160	62	82
200	62	92

活塞杆U形接头, 系列 AP2



适合的活塞杆螺纹	材料	物料号
M10x1,5	钢, 镀铬	1827009940
M16x1,5	钢, 镀铬	1827009941
M20x1,5	钢, 镀铬	1827009942
M27x2	钢, 镀铬	1827009943
M36x2	钢, 镀铬	7472ZZ1444

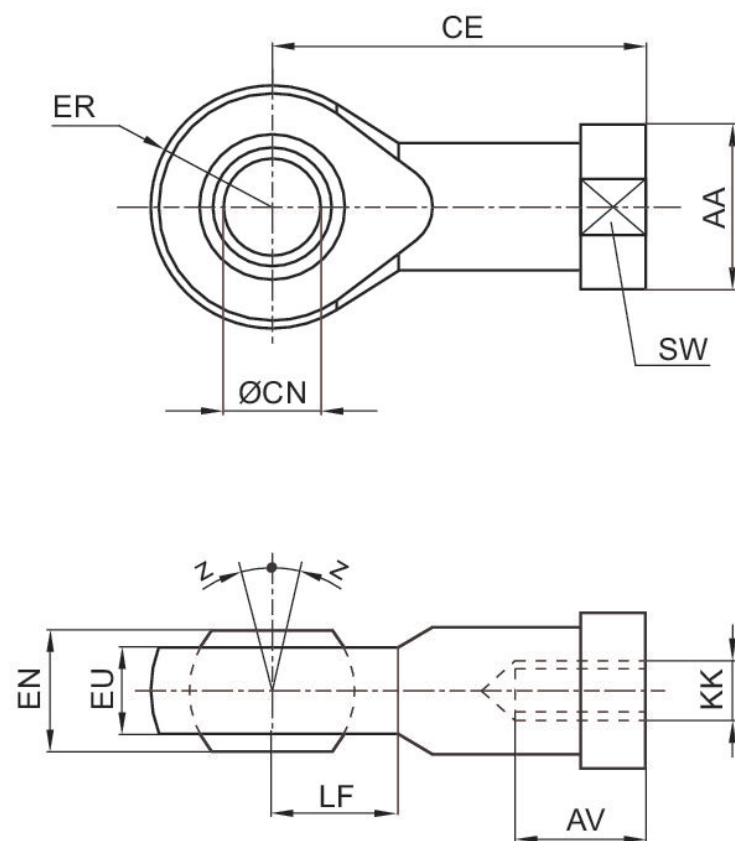


KK	物料号	BL	CE	ØCK e11	CL	CM	ER	LE
M10x1,5	1827009940	28	36	8	22	11	9	16
M16x1,5	1827009941	44	51	12	26	18	13	25
M20x1,5	1827009942	53	63	16	34	22	17	33
M27x2	1827009943	76	85	20	44	30	20	30
M36x2	7472ZZ1444	93	115	25	56	40	25	40

回转头AP6，CM2 系列



适合的活塞杆螺纹	用于系列	万向轴承-Ø [mm]	材料	物料号
M16x1,5	PRA, TRB, CCI, SSI, RPC, KPZ, 167, CVI, RDC, 102	16	钢, 镀铬	1822124005
M20x1,5	PRA, TRB, KPZ, 167, CVI, 102	20	钢, 镀铬	1822124006
M27x2	PRA, TRB, 167, CVI	30	钢, 镀铬	1822124013
M36x2	ITS	35	钢, 镀铬	1822124008



KK	物料号	AA	AV min.	CE	Ø CN H7	EN -0,1	ER	EU max.	LF	SW
M4	1822124000	12	8	27	5	8	9	7.5	9	9

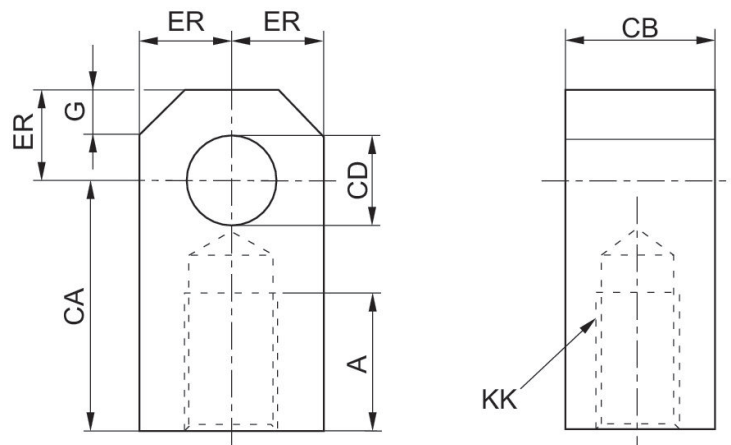
KK	物料号	AA	AV min.	CE	Ø CN H7	EN -0,1	ER	EU max.	LF	SW
M6	1822124001	13	9	30	6	9	10	7.5	10	11
M8	1822124002	16	12	36	8	12	12	9.5	12	14
M10	8958206402	19	20	43	10	14	14	10.5	13	17
M12	8958208852	22	22	50	12	16	16	12	16	19
M10x1,25	1822124003	19	15	43	10	14	14	11.5	14	17
M12x1,25	1822124004	22	18	50	12	16	16	12.5	16	19
M16x1,5	1822124005	27	24	64	16	21	21	15.5	21	22
M20x1,5	1822124006	34	30	77	20	25	25	18.5	25	30
M24x2	8958208002	42	36	94	25	31	30	23	30	36
M27x2	1822124013	50	45	110	30	37	35	27	35	41
M36x2	1822124008	60	56	125	35	43	40	32	40	50
M42x2	1822124009	69	60	142	40	49	45.5	37	45	55
M48x2	8958208842	75	65	160	50	60	58	45	60	65

KK	Z [°] max.
M4	4
M6	4
M8	4
M10	6
M12	13
M10x1,25	4
M12x1,25	4
M16x1,5	4
M20x1,5	4
M24x2	15
M27x2	4
M36x2	4
M42x2	4
M48x2	6

活塞杆终端件



适合的活塞杆螺纹	材料	物料号
M10x1,5	钢, 镀铬	7472ZZ5700
M10x1,5	钢, 镀铬	7472ZZ1445
M16x1,5	钢, 镀铬	7472ZZ1446
M20x1,5	钢, 镀铬	7472ZZ1447
M27x2	钢, 镀铬	7472ZZ1448
M36x2	钢, 镀铬	7472ZZ1449

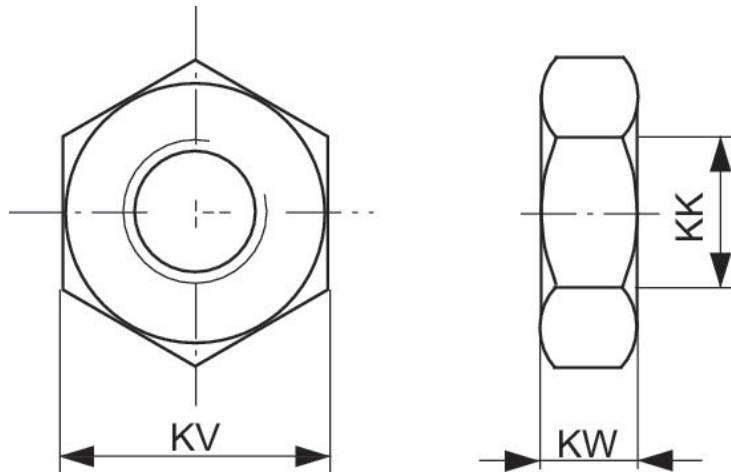


KK	物料号	∅	A	CA	CB	CD	ER	G
M10x1,5	7472ZZ1445	25 32	20	36	11	8	9	3
M16x1,5	7472ZZ1446	40 50	30	51	18	12	13	7
M20x1,5	7472ZZ1447	63 80	36	63	22	16	17	10
M27x2	7472ZZ1448	100 125	50	85	30	20	20	13
M36x2	7472ZZ1449	160 200	70	115	40	25	25	15

活塞杆的 螺母 MR9



螺纹尺寸	材料	物料号
M16x1,5	钢, 镀铬	1823300030
M20x1,5	钢, 镀铬	8103040344
M27x2	钢, 镀铬	1823A00029
M36x2	钢, 镀铬	8103190414

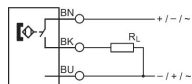


KK	物料号	KV	KW
M4	1823300033	10	3.2
M6	1823300034	13	4
M8	1823A00021	19	6
M10	8103190344	19	6
M10x1,25	1823300030	24	8
M20x1,5	1823300031	30	10
M27x2	1823A00029	41	13.5
M36x2	8103190414	50	16
M42x2	8103190424	60	21
M6	8103190644	10	3.2
M8	8103190164	13	4
M10x1,25	8103190464	17	5
M4	3330310000	7	2.2

KK	物料号	KV	KW
M12x1,25	3590304000	19	6
M16x1,5	3590305000	24	8
M20x1,5	3590308000	30	10
M20x1,5	8103040344	30	10
M24x2	8103190394	36	12
M48x2	8103190434	65	25
M10x1,25	2990600303	17	5
M12x1,25	2990600304	19	6
M16x1,5	2990600305	24	8
M20x1,5	2990600308	30	10
M27x2	2990600312	41	13.5
M36x2	2990600316	50	16
M42x2	2990600325	60	21

传感器, 系列 ST6

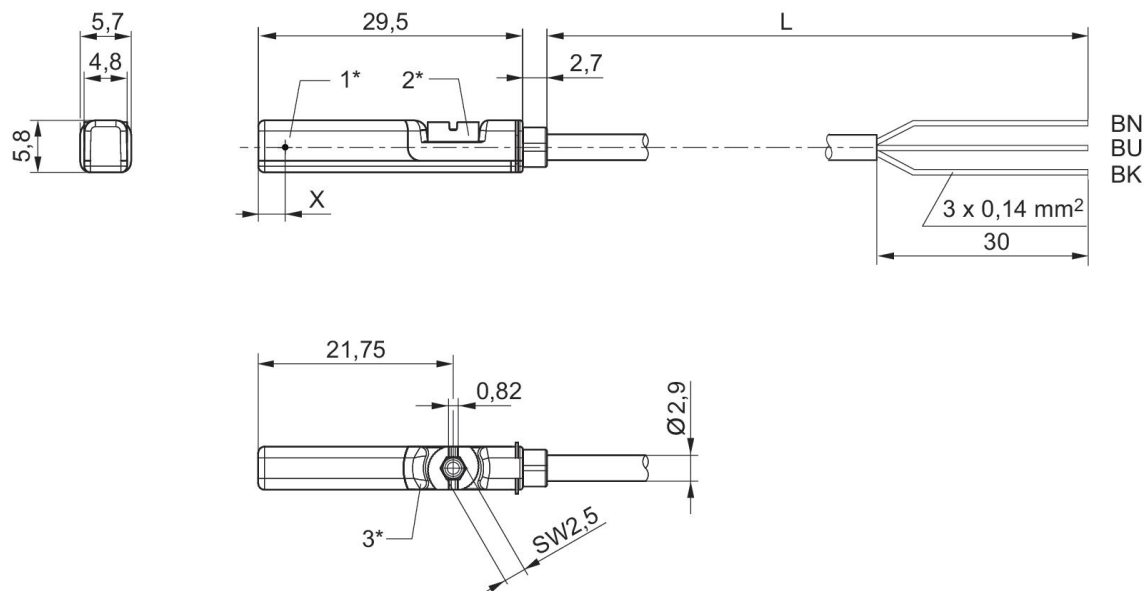
PRA
PRE
CCI
KPZ
SSI
GPC
CVI
线芯外露部分镀锡
CE认证
cULus
RoHS
UL (Underwriters Laboratories)



直接安装用于系列	连接方式型	电缆外皮	换向电流(开关电流), 直流电, 最大值. [A]	换向电流(开关电流), 交流电, 最大值. [A]	最小工作电压 DC [V DC]	最大工作电压 DC [V DC]	最小工作电压 AC [V AC]	工作电压 AC, 最大值 [V AC]	结构	电缆长度 L [m]	物料号
PRA, PRE, CCI, KPZ, SSI, GPC, CVI	簧片型	聚氨酯	0.13	0.13	10	230	10	230	反极性保护	3	R412022866
PRA, PRE, CCI, KPZ, SSI, GPC, CVI	簧片型	聚氨酯	0.13	0.13	10	230	10	230	反极性保护	5	R412027170
PRA, PRE, CCI, KPZ, SSI, GPC, CVI	簧片型	聚氨酯	0.3	0.5	10	30	10	30	反极性保护	3	R412022869
PRA, PRE, CCI, KPZ, SSI, GPC, CVI	簧片型	聚氨酯	0.3	0.5	10	30	10	30	反极性保护	5	R412022870
PRA, PRE, CCI, KPZ, SSI, GPC, CVI	簧片型	聚氨酯	0.3	0.5	10	30	10	30	反极性保护	10	R412022871
PRA, PRE, CCI, KPZ, SSI, GPC, CVI	电子 PNP	聚氨酯	0.13		10	30			短路保护, 反极性保护	3	R412022853
PRA, PRE, CCI, KPZ, SSI, GPC, CVI	电子 PNP	聚氨酯	0.13		10	30			短路保护, 反极性保护	5	R412022855
PRA, PRE, CCI	电子 PNP	聚氨酯	0.13		10	30			短路保护, 反极性保护	10	R412022857

直接安装用于系列	连接方式型	电缆外皮	换向电流(开关电流, 直流电, 最大值. [A]	换向电流(开关电流, 交流电, 最大值. [A]	最小工作电压 DC [V DC]	最大工作电压 DC [V DC]	最小工作电压 AC [V AC]	工作电压 AC, 最大值 [V AC]	结构	电缆长度 L [m]	物料号
KPZ, SSI, GPC, CVI											
PRA, PRE, CCI, KPZ, SSI, GPC, CVI	NPN	聚氨酯	0.13		10	30			短路保护, 反极性保护	3	R412022849
PRA, PRE, CCI, KPZ, SSI, GPC, CVI	NPN	聚氨酯	0.13		10	30			短路保护, 反极性保护	5	R412022850

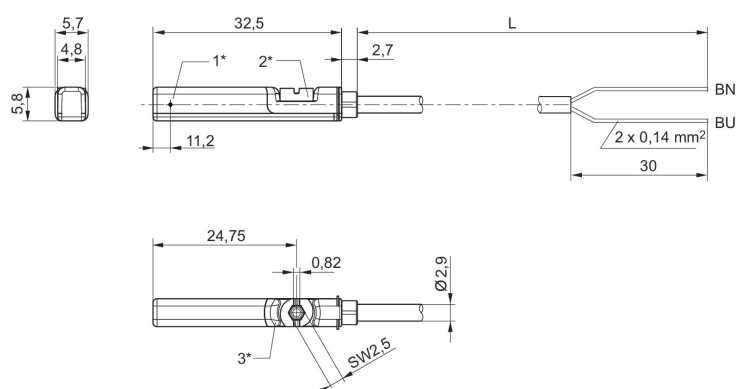
规格



1* = 开关点 2* = 固定螺栓 3* = LED 窗口透明
L = 电缆长度 BN = 棕色, BK = 黑色, BU = 蓝色
X = 电子式 : 11.6 mm

R412022866, R412027170

规格



1* = 开关点 2* = 固定螺栓 3* = LED 窗口透明

L = 电缆长度 BN=棕色, BU=蓝色

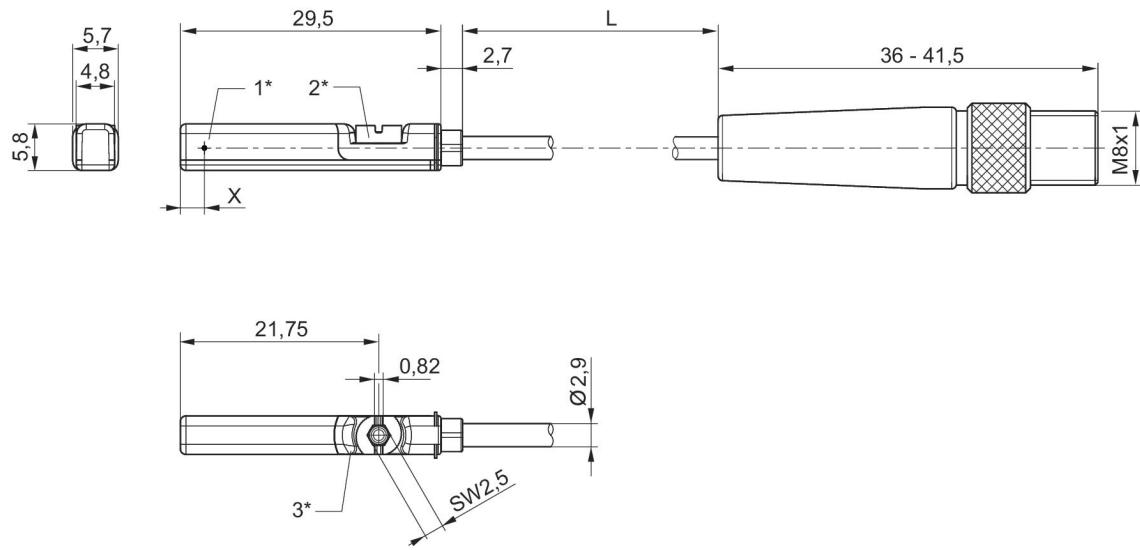
传感器, 系列 ST6

PRA
PRE
CCI
KPZ
SSI
GPC
CVI
多芯插头
CE认证
cULus
RoHS
UL (Underwriters Laboratories)
3-针



直接安装 用于系列	连接 方式型	电缆外皮	换向电 流(开关 电流), 直流电, 最大值. [A]	换向电 流(开关 电流), 交流电, 最大值. [A]	最小工作 电压 DC [V DC]	最大工作 电压 DC [V DC]	最小工作 电压 AC [V AC]	工作电 压 AC, 最大值 [V AC]	结构	电缆 长度 L [m]	物料号
PRA, PRE, CCI, KPZ, SSI, GPC, CVI	簧片型	聚氨酯	0.3	0.5	10	30	10	30	反极性保 护	0.3	R412022873
PRA, PRE, CCI, KPZ, SSI, GPC, CVI	簧片型	聚氯乙烯	0.3	0.5	10	30	10	30	反极性保 护	0.3	R412022875
PRA, PRE, CCI, KPZ, SSI, GPC, CVI	簧片型	聚氨酯	0.3	0.5	10	30	10	30	反极性保 护	0.5	R412022874
PRA, PRE, CCI, KPZ, SSI, GPC, CVI	电子 PNP	聚氨酯	0.13		10	30			短路保护, 反极性保 护	0.3	R412022859
PRA, PRE, CCI, KPZ, SSI, GPC, CVI	电子 PNP	聚氯乙烯	0.13		10	30			短路保护, 反极性保 护	0.3	R412022862
PRA, PRE, CCI, KPZ, SSI, GPC, CVI	电子 PNP	聚氨酯	0.13		10	30			短路保护, 反极性保 护	0.5	R412022861
PRA, PRE, CCI, KPZ, SSI, GPC, CVI	NPN	聚氨酯	0.13		10	30			短路保护, 反极性保 护	0.3	R412022852

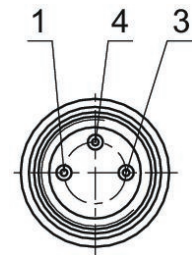
规格



1* = 开关点 2* = 固定螺栓 3* = LED 窗口透明
L = 电缆长度
X = 电子式 : 11,6 mm , 舌簧 : 8,3 mm

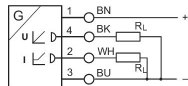
R412022873, R412022875, R412022874, R412022859, R412022862, R412022861, R412022852

插脚分配 M8x1 (三极插头)



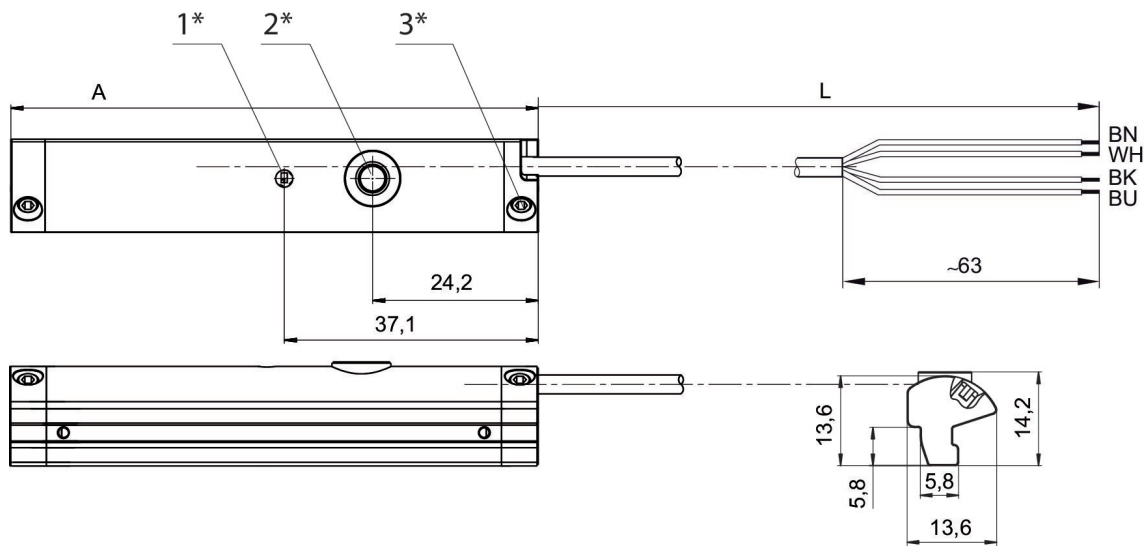
传感器, 系列 SM6

PRA
PRE
CCI
KPZ
SSI
GPC
CVI
cULus



直接安装用于系列	连接方式型	电缆长度 L [m]	最大测量范围 [mm]	全长 传感器 [mm]	结构	物料号
PRA, PRE, CCI, KPZ, SSI, GPC, CVI	模拟量	2	32	45	短路保护, 反极性保护, 过载保护	R412010141
PRA, PRE, CCI, KPZ, SSI, GPC, CVI	模拟量	2	64	77	短路保护, 反极性保护, 过载保护	R412010143
PRA, PRE, CCI, KPZ, SSI, GPC, CVI	模拟量	2	96	109	短路保护, 反极性保护, 过载保护	R412010262
PRA, PRE, CCI, KPZ, SSI, GPC, CVI	模拟量	2	128	141	短路保护, 反极性保护, 过载保护	R412010264
PRA, PRE, CCI, KPZ, SSI, GPC, CVI	模拟量	2	160	173	短路保护, 反极性保护, 过载保护	R412010411
PRA, PRE, CCI, KPZ, SSI, GPC, CVI	模拟量	2	192	205	短路保护, 反极性保护, 过载保护	R412010413
PRA, PRE, CCI, KPZ, SSI, GPC, CVI	模拟量	2	224	237	短路保护, 反极性保护, 过载保护	R412010415
PRA, PRE, CCI, KPZ, SSI, GPC, CVI	模拟量	2	256	269	短路保护, 反极性保护, 过载保护	R412010417

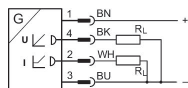
规格



1* = LED 灯 2* = 示教按键 3* = 螺纹销钉 M3x11
L = 电缆长度
(2) WH=白色
A = 传感器长度

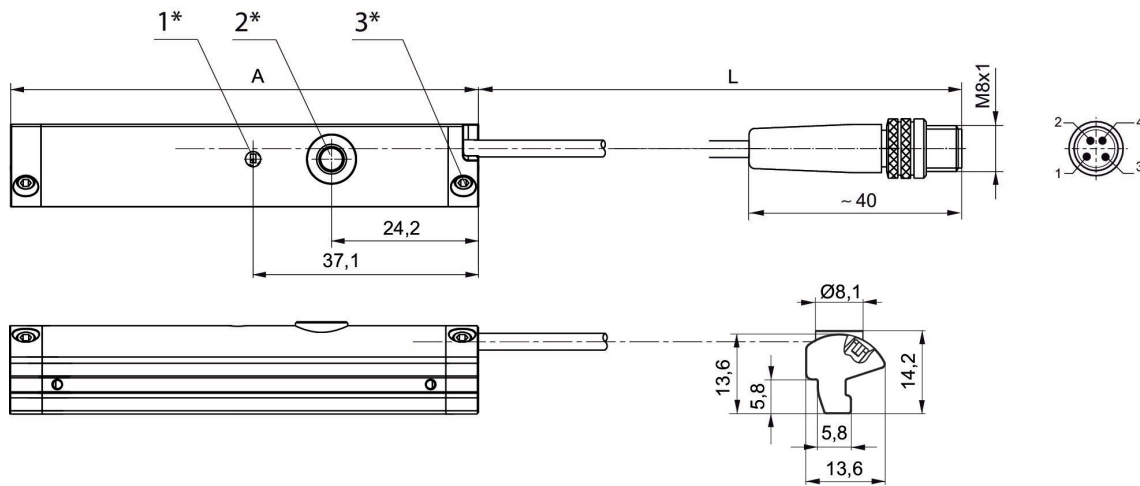
传感器, 系列 SM6

PRA
PRE
CCI
KPZ
SSI
GPC
CVI
多芯插头
M8x1
cULus
4-针



直接安装用于系列	连接方式型	电缆长度 L [m]	最大测量范围 [mm]	全长 传感器 [mm]	结构	物料号
PRA, PRE, CCI, KPZ, SSI, GPC, CVI	模拟量	0.3	32	45	短路保护, 反极性保护, 过载保护	R412010142
PRA, PRE, CCI, KPZ, SSI, GPC, CVI	模拟量	0.3	64	77	反极性保护, 反极性保护, 过载保护	R412010144
PRA, PRE, CCI, KPZ, SSI, GPC, CVI	模拟量	0.3	96	109	反极性保护, 反极性保护, 过载保护	R412010263
PRA, PRE, CCI, KPZ, SSI, GPC, CVI	模拟量	0.3	128	141	反极性保护, 反极性保护, 过载保护	R412010265
PRA, PRE, CCI, KPZ, SSI, GPC, CVI	模拟量	0.3	160	173	反极性保护, 反极性保护, 过载保护	R412010410
PRA, PRE, CCI, KPZ, SSI, GPC, CVI	模拟量	0.3	192	205	反极性保护, 反极性保护, 过载保护	R412010412
PRA, PRE, CCI, KPZ, SSI, GPC, CVI	模拟量	0.3	224	237	反极性保护, 反极性保护, 过载保护	R412010414
PRA, PRE, CCI, KPZ, SSI, GPC, CVI	模拟量	0.3	256	269	反极性保护, 反极性保护, 过载保护	R412010416

规格



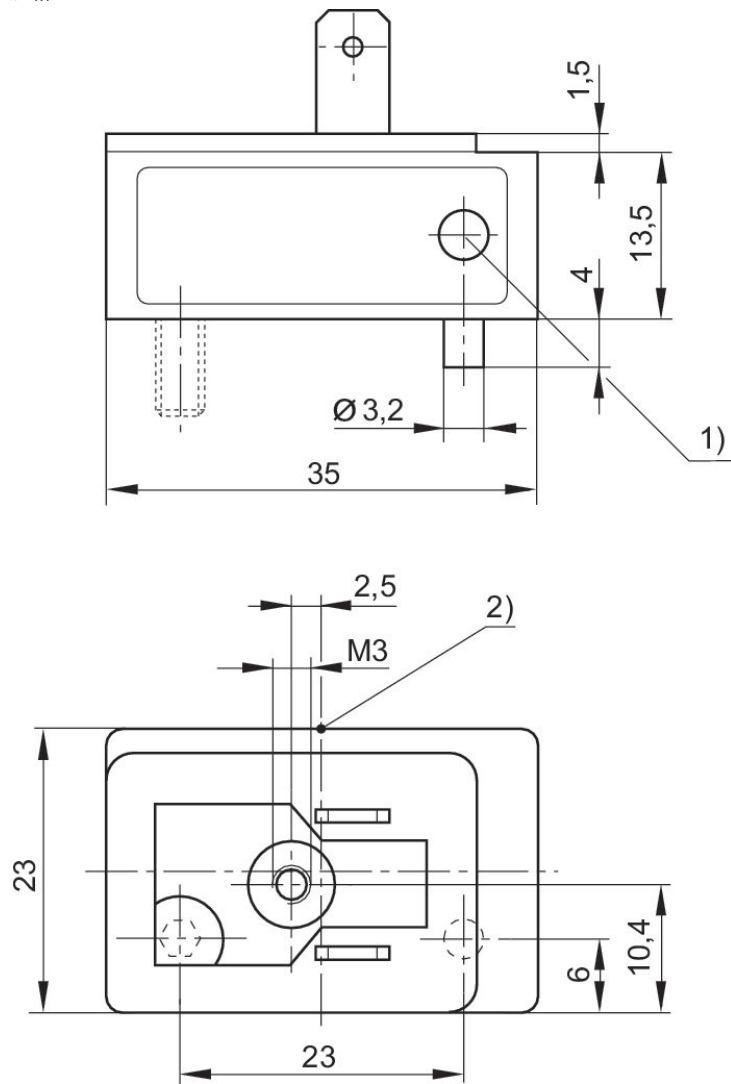
1* = LED 灯 2* = 示教按键 3* = 螺纹销钉 M3x11
 L = 电缆长度
 引脚设置：1 = (+), 2 = (OUT 1) 3 = (GND), 4 = (OUT 2), EN 60947-5-7
 A = 传感器长度

传感器, 系列 SN6

多芯插头
B型 工业

连接方式型	电气连接 极数	换向电流 (开关电流), 直流电, 最大值. [A]	换向电流 (开关电流), 交流电, 最大值. [A]	最小工作电压 DC [V DC]	最大工作电压 DC [V DC]	最小工作电压 AC [V AC]	工作电压 AC, 最大值 [V AC]	结构	物料号
簧片型	2-针	3	3	10	48	10	48		8940410602
簧片型	2-针	0.5	0.5	10	48	10	48	反极性保护	8940410612

规格



- 1) 发光二极管
- 2) 开关点

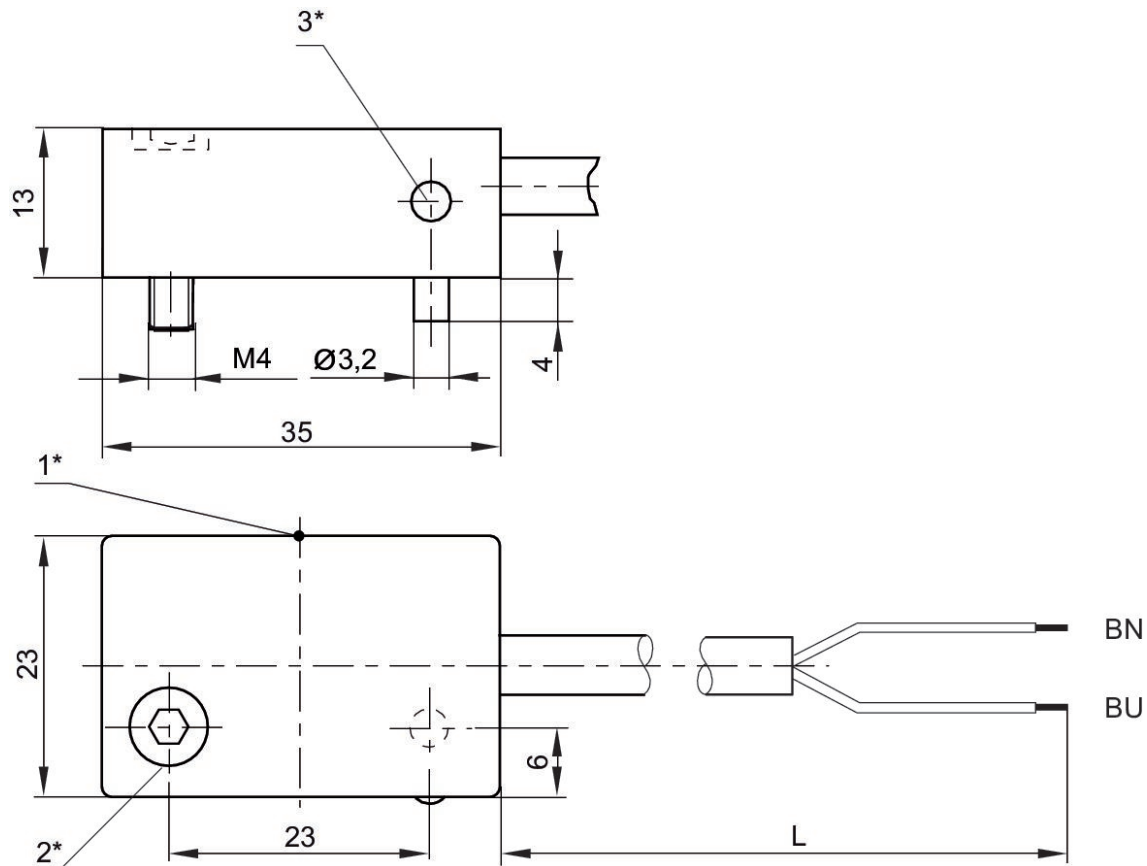
传感器, 系列 SN6

线芯外露部分镀锡



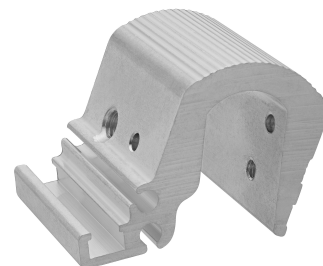
连接方式型	电缆外皮	电气连接极数	电缆长度 L [m]	换向电流(开关电流), 直流电, 最大值. [A]	换向电流(开关电流), 交流电, 最大值. [A]	最小工作电压 DC [V DC]	最大工作电压 DC [V DC]	最小工作电压 AC [V AC]	工作电压 AC, 最大值 [V AC]	结构	物料号
簧片型	聚氯乙烯	2-针	2.5	0.5	0.5	10	48	10	48	反极性保护	8940412022
簧片型	聚氯乙烯	2-针	6	0.5	0.5	10	48	10	48	反极性保护	8940412032
簧片型	聚氯乙烯	2-针	2.5	3	3	10	48	10	48	反极性保护	8940411902
簧片型	聚氯乙烯	2-针	10	3	3	10	48	10	48	反极性保护	8940411922

规格

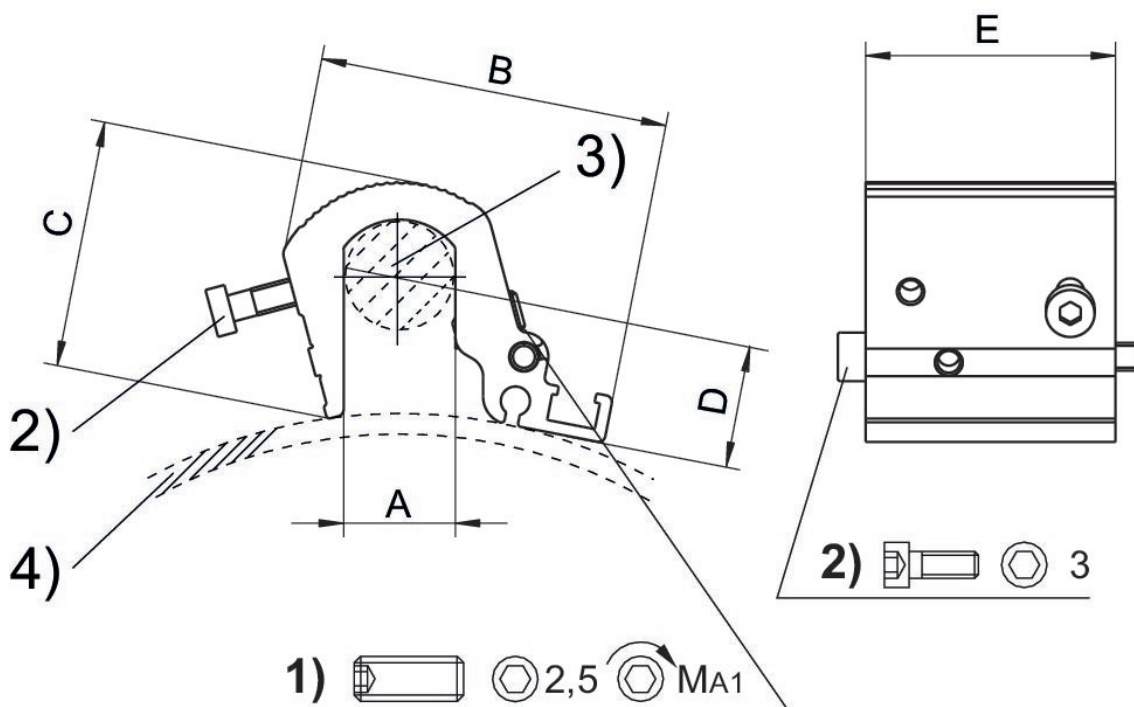


1* = 开关点 2* = 紧固螺丝 3* = LED
L = 电缆长度 BN=棕色, BU=蓝色

传感器固定设备, 系列 CB1



气缸-Ø 最小., [mm]	气缸-Ø 最大 [mm]	用于传感器	材料	物料号
160	200	ST6, SN2, SN6, SN1, SM6	铝材	R412017979



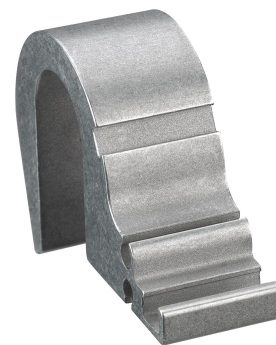
1) 夹紧螺销 2) 传感器固定螺钉 3) 拉杆 4) 气缸外形

气缸 Ø	物料号	A	B	C	D	E	MA1 [Nm]
160 - 200 mm	R412017979	16	51	36	6.8	36	2
250 - 320 mm	R412017980	24	56	44.5	6.8	36	2

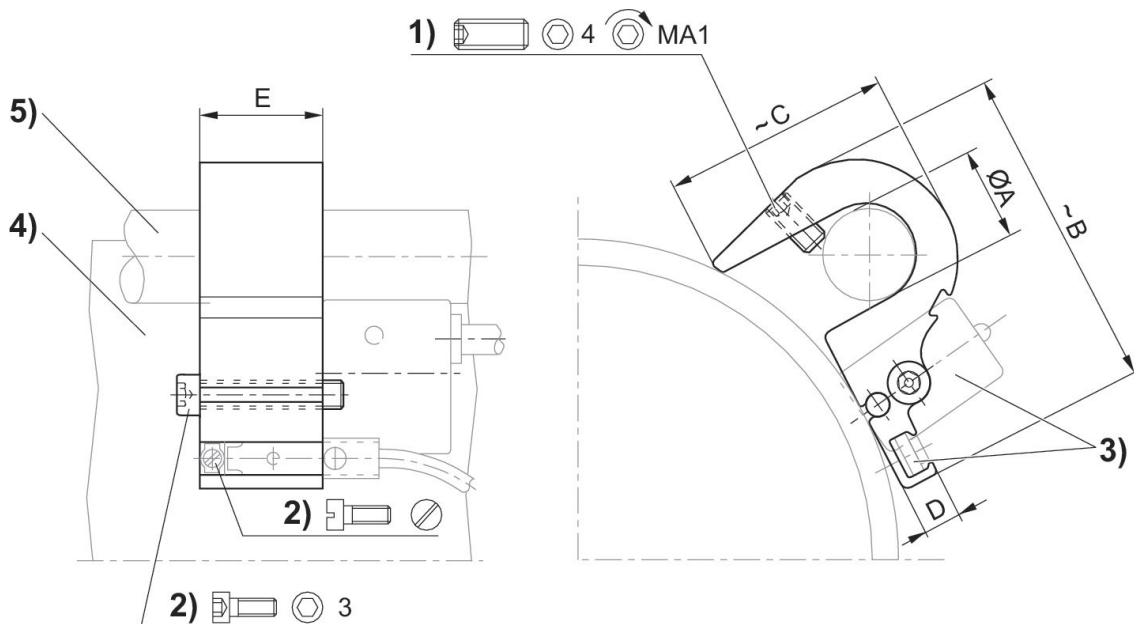
供货内容范围：包括固定螺栓

传感器固定设备, 系列 CB1

ST6
SM6
SN1
SN2



气缸-Ø 最小., [mm]	气缸-Ø 最大 [mm]	材料	物料号
125	125	铝材	1827020292



1) 螺纹夹紧销 2) 传感器固定螺钉 3) 传感器 4) 气缸 外形 5) 拉杆

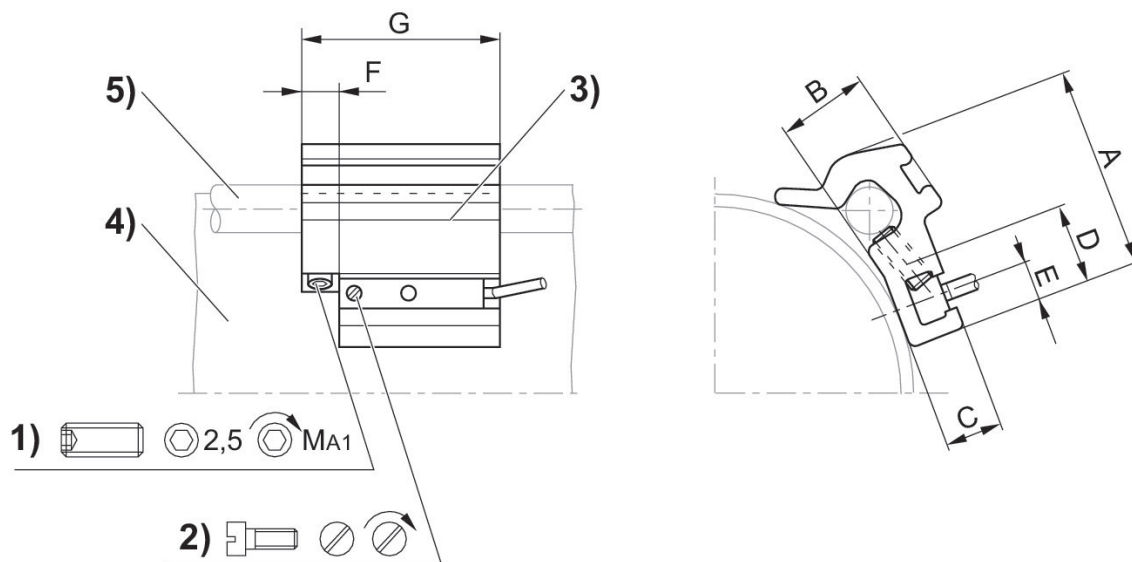
物料号	气缸 Ø	Ø A	B	C	D	E	夹紧螺销	MA1 [Nm]
1827020292	125 mm	12	45	29	6.5	21	M5x10	2

传感器固定设备, 系列 CB1

ST6
SM6



气缸-Ø 最小., [mm]	气缸-Ø 最大 [mm]	材料	物料号
32	40	铝材	1827020282
50	63	铝材	1827020283
80	100	铝材	1827020284



1) 螺纹夹紧销 2) 传感器固定螺钉 3) 传感器 4) 气缸 外形 5) 拉杆

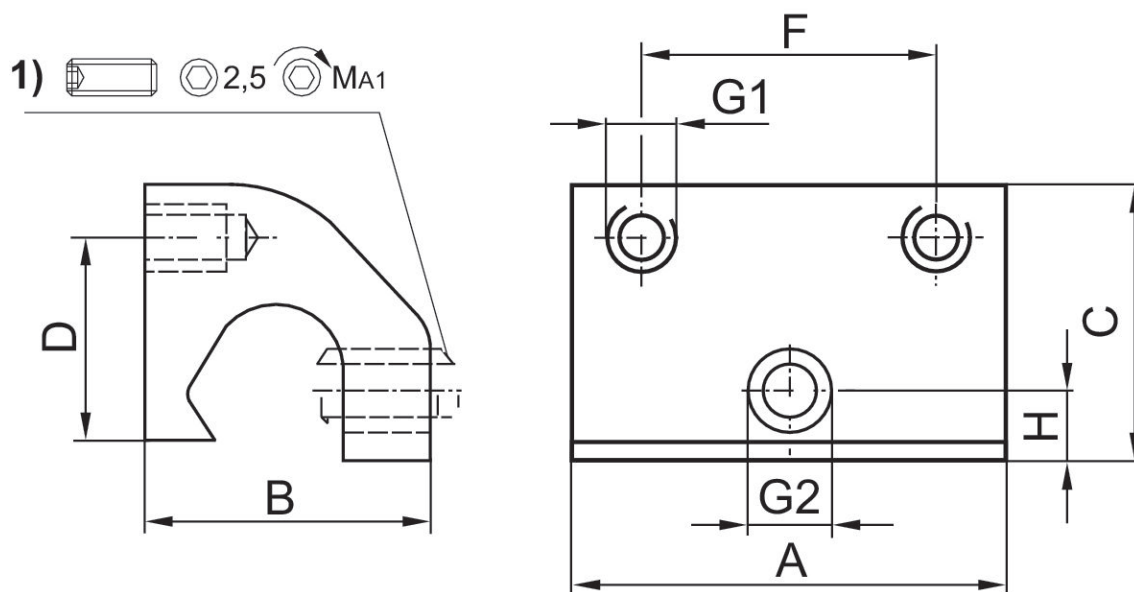
物料号	气缸 Ø	A	B	C	D	E	F	G	夹紧螺销	MA1 [Nm]
1827020282	32 - 40 mm	26	10	7	14	5	8	40	M5x8	2 ±0,2
1827020283	50 - 63 mm	32.5	15.5	7	14	5	8	40	M5x10	2 ±0,2
1827020284	80 - 100 mm	43	17	6.9	14	5	8	40	M5x16	2 ±0,2

传感器固定设备, 系列 CB1

SN6



气缸-Ø 最小., [mm]	气缸-Ø 最大 [mm]	材料	物料号
32	63	铝材	3220613562
80	125	铝材	3220643562

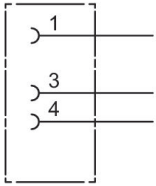


1) 夹紧螺销

物料号	气缸 Ø	A	B	C	D	F	G1	G2	H	MA1 [Nm]
3220643562	80 - 125 mm	35	22	21	12	23	M4	M5	5	1,8 +0,4
3220613562	32 - 63 mm	35	22	21	16	23	M4	M5	5	1,8 +0,4

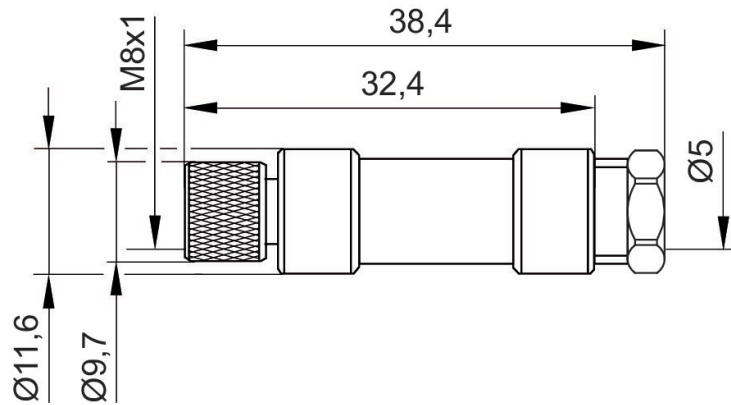
圆形插头, 系列 CON-RD

多针插头
M8x1
3-针



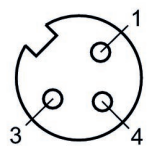
额定电压	电极数目	编码	屏蔽	连接类型	电流, 最大值 [A]	可连接的电缆的最小直径 [mm]	可连接的电缆的最大直径 [mm]	最低环境温度 [°C]	最高环境温度 [°C]	物料号
48 V AC/DC	3-针	A-编码	未屏蔽	焊接	4	3.5	5	-25	80	1834484173

规格



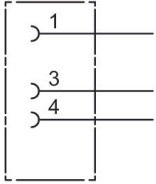
1834484173

极点图插座



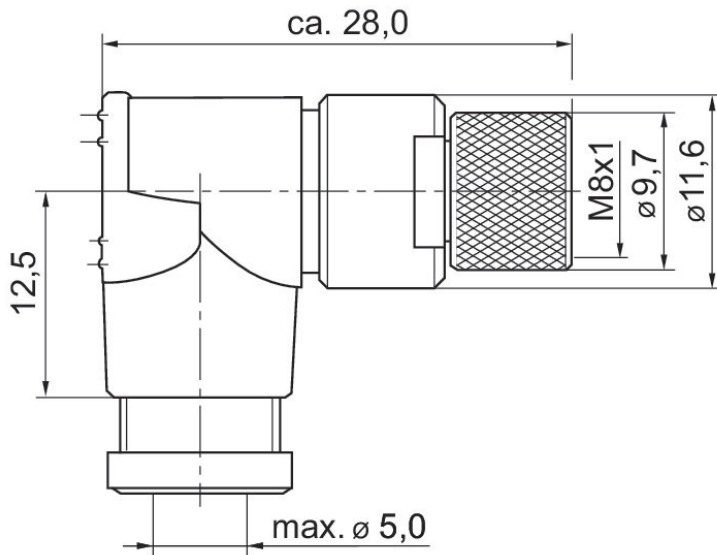
圆形插头, 系列 CON-RD

多针插头
M8x1
3-针



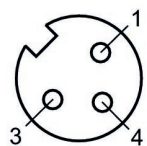
额定电压	电极数目	编码	屏蔽	连接类型	电流, 最大值 [A]	可连接的电缆的最小直径 [mm]	可连接的电缆的最大直径 [mm]	最低环境温度 [°C]	最高环境温度 [°C]	物料号
48 V AC/DC	3-针	A-编码	未屏蔽	焊接	4	3.5	5	-40	85	1834484174

尺寸按mm



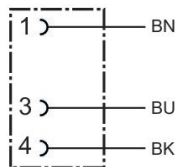
1834484174

极点图插座



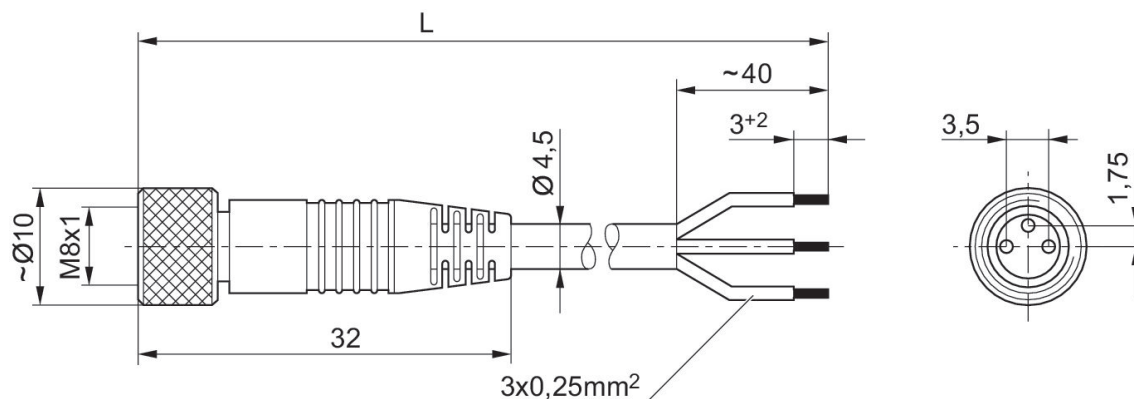
圆形插头, 系列 CON-RD

多针插头
M8x1
3-针



额定电压	电流 [A]	屏蔽	电气连接 1, 类型	电气连接 1, 螺纹尺寸	电气连接 1, 编码	电气连接 2, 类型	电缆长度 [m]	电缆直径-Ø [mm]	导线截面 [mm²]	最低环境温度 [°C]	最高环境温度 [°C]	物料号
48 V AC/DC	4	未屏蔽	多针插头	M8x1	A-编码	开放式电缆终端	3	4.5	0.24	-25	85	1834484166
48 V AC/DC	4	未屏蔽	多针插头	M8x1	A-编码	开放式电缆终端	5	4.5	0.24	-25	85	1834484168
48 V AC/DC	4	未屏蔽	多针插头	M8x1	A-编码	开放式电缆终端	10	4.5	0.24	-25	85	1834484247

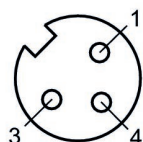
规格



L = 长度

1834484166, 1834484168, 1834484247

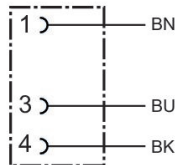
极点图插座



(1) BN=棕色 3) BU=蓝色 (4) BK=黑色

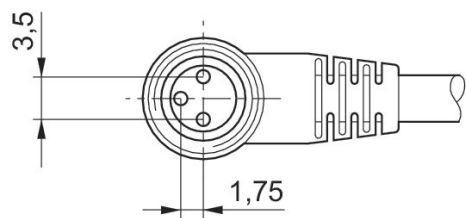
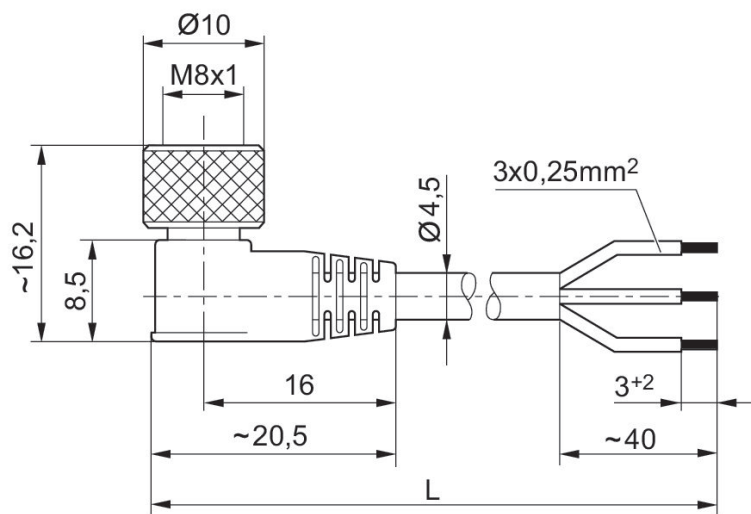
圆形插头, 系列 CON-RD

多针插头
M8x1
3-针



额定电压	电流 [A]	屏蔽	电气连接 1, 类型	电气连接 1, 螺纹尺寸	电气连接 1, 编码	电气连接 2, 类型	电缆长度 [m]	电缆直径-Ø [mm]	导线截面 [mm²]	最低环境温度 [°C]	最高环境温度 [°C]	物料号
48 V AC/DC	4	未屏蔽	多针插头	M8x1	A-编码	开放式电缆终端	3	4.5	0.24	-40	85	1834484167
48 V AC/DC	4	未屏蔽	多针插头	M8x1	A-编码	开放式电缆终端	5	4.5	0.24	-40	85	1834484169
48 V AC/DC	4	未屏蔽	多针插头	M8x1	A-编码	开放式电缆终端	10	4.5	0.24	-40	85	1834484248

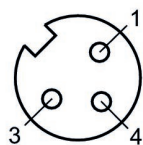
规格



L = 长度

1834484167, 1834484169, 1834484248

极点图插座



(1) BN=棕色 (3) BU=蓝色 (4) BK=黑色

Efficient pneumatic solutions, our program: cylinders and drives, valves and valve systems, air supply management



Visit us: [Emerson.com/Aventics](https://www.emerson.com/Aventics)

Your local contact: [Emerson.com/contactus](https://www.emerson.com/contactus)



[Emerson.com](https://www.emerson.com)



[Facebook.com/EmersonAutomationSolutions](https://www.facebook.com/EmersonAutomationSolutions)



[LinkedIn.com/company/Emerson-Automation-Solutions](https://www.linkedin.com/company/Emerson-Automation-Solutions)



[Twitter.com/EMR_Automation](https://twitter.com/EMR_Automation)

An example configuration is depicted on the title page. The delivered product may thus vary from that in the illustration. Subject to change. This Document, as well as the data, specifications and other information set forth in it, are the exclusive property of AVENTICS GmbH. It may not be reproduced or given to third parties without its consent. Only use the AVENTICS products shown in industrial applications. Read the product documentation completely and carefully before using the product. Observe the applicable regulations and laws of the respective country. When integrating the product into applications, note the system manufacturer's specifications for safe use of the product. The data specified only serve to describe the product. No statements concerning a certain condition or suitability for a certain application can be derived from our information. The information given does not release the user from the obligation of own judgment and verification. It must be remembered that the products are subject to a natural process of wear and aging.

The Emerson logo is a trademark and service mark of Emerson Electric Co. Brand logotype are registered trademarks of one of the Emerson family of companies. All other marks are the property of their respective owners. © 2019 Emerson Electric Co. All rights reserved.



CONSIDER IT SOLVED™