

167系列



AVENTICS™

AVENTICS 167 系列拉杆气缸


EMERSON™

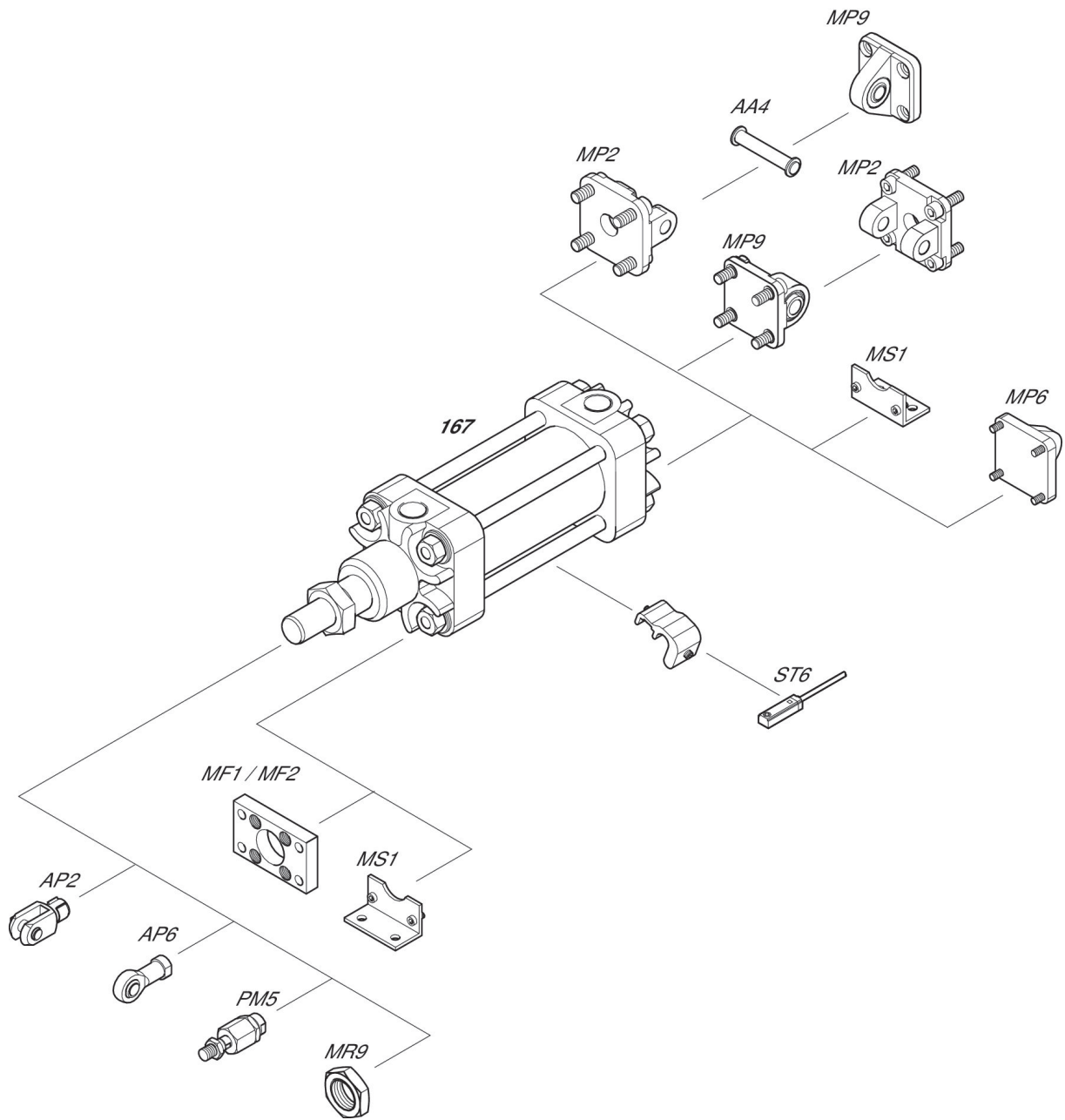
167系列

安沃驰 167 系列是一款符合 ISO 6431 并在恶劣环境中耐用性很强的拉杆气缸。

- \varnothing 25 ... 100 mm
- 最大行程：1500 mm

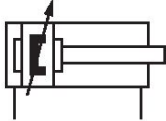


总览图



拉杆气缸ISO 6431, 系列 167

ISO 6431
断面和拉杆气缸
工业标准
单的
活塞带磁
冲缓
外螺纹
内螺纹
双作用式

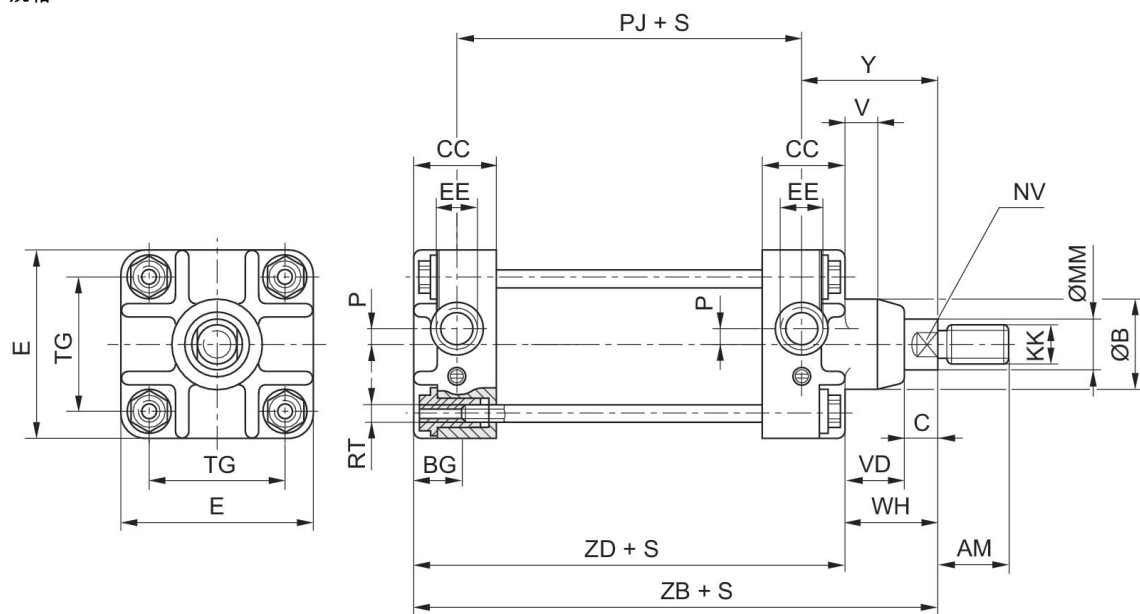


活塞-Ø [mm]	行程 [mm]	接口	缓冲	磁性销钉	活塞杆螺纹	防尘圈	缩回运动的 活塞力 [N]	伸出运动的 活塞力 [N]	物料号
25	25	G 1/8	冲缓	活塞带磁	M10x1,25	标准工业防 尘刮环	230	300	1670202000
25	50	G 1/8	冲缓	活塞带磁	M10x1,25	标准工业防 尘刮环	230	300	1670205000
25	80	G 1/8	冲缓	活塞带磁	M10x1,25	标准工业防 尘刮环	230	300	1670208000
25	100	G 1/8	冲缓	活塞带磁	M10x1,25	标准工业防 尘刮环	230	300	1670210000
25	125	G 1/8	冲缓	活塞带磁	M10x1,25	标准工业防 尘刮环	230	300	1670212000
25	160	G 1/8	冲缓	活塞带磁	M10x1,25	标准工业防 尘刮环	230	300	1670216000
25	200	G 1/8	冲缓	活塞带磁	M10x1,25	标准工业防 尘刮环	230	300	1670220000
25	250	G 1/8	冲缓	活塞带磁	M10x1,25	标准工业防 尘刮环	230	300	1670225000
32	25	G 1/8	冲缓	活塞带磁	M10x1,25	标准工业防 尘刮环	420	480	1670302000
32	50	G 1/8	冲缓	活塞带磁	M10x1,25	标准工业防 尘刮环	420	480	1670305000
32	80	G 1/8	冲缓	活塞带磁	M10x1,25	标准工业防 尘刮环	420	480	1670308000
32	100	G 1/8	冲缓	活塞带磁	M10x1,25	标准工业防 尘刮环	420	480	1670310000
32	125	G 1/8	冲缓	活塞带磁	M10x1,25	标准工业防 尘刮环	420	480	1670312000
32	160	G 1/8	冲缓	活塞带磁	M10x1,25	标准工业防 尘刮环	420	480	1670316000
32	200	G 1/8	冲缓	活塞带磁	M10x1,25	标准工业防 尘刮环	420	480	1670320000
32	250	G 1/8	冲缓	活塞带磁	M10x1,25	标准工业防 尘刮环	420	480	1670325000
40	25	G 1/4	冲缓	活塞带磁	M12x1,25	标准工业防 尘刮环	640	760	1670402000
40	50	G 1/4	冲缓	活塞带磁	M12x1,25	标准工业防 尘刮环	640	760	1670405000

活塞-Ø [mm]	行程 [mm]	接口	缓冲	磁性销钉	活塞杆螺纹	防尘圈	缩回运动的 活塞力 [N]	伸出运动的 活塞力 [N]	物料号
40	80	G 1/4	冲缓	活塞带磁	M12x1,25	标准工业防 尘刮环	640	760	1670408000
40	100	G 1/4	冲缓	活塞带磁	M12x1,25	标准工业防 尘刮环	640	760	1670410000
40	125	G 1/4	冲缓	活塞带磁	M12x1,25	标准工业防 尘刮环	640	760	1670412000
40	160	G 1/4	冲缓	活塞带磁	M12x1,25	标准工业防 尘刮环	640	760	1670416000
40	200	G 1/4	冲缓	活塞带磁	M12x1,25	标准工业防 尘刮环	640	760	1670420000
40	250	G 1/4	冲缓	活塞带磁	M12x1,25	标准工业防 尘刮环	640	760	1670425000
50	25	G 1/4	冲缓	活塞带磁	M16x1,5	标准工业防 尘刮环	990	1180	1670502000
50	50	G 1/4	冲缓	活塞带磁	M16x1,5	标准工业防 尘刮环	990	1180	1670505000
50	80	G 1/4	冲缓	活塞带磁	M16x1,5	标准工业防 尘刮环	990	1180	1670508000
50	100	G 1/4	冲缓	活塞带磁	M16x1,5	标准工业防 尘刮环	990	1180	1670510000
50	125	G 1/4	冲缓	活塞带磁	M16x1,5	标准工业防 尘刮环	990	1180	1670512000
50	160	G 1/4	冲缓	活塞带磁	M16x1,5	标准工业防 尘刮环	990	1180	1670516000
50	200	G 1/4	冲缓	活塞带磁	M16x1,5	标准工业防 尘刮环	990	1180	1670520000
50	250	G 1/4	冲缓	活塞带磁	M16x1,5	标准工业防 尘刮环	990	1180	1670525000
50	320	G 1/4	冲缓	活塞带磁	M16x1,5	标准工业防 尘刮环	990	1180	1670532000
50	400	G 1/4	冲缓	活塞带磁	M16x1,5	标准工业防 尘刮环	990	1180	1670540000
50	500	G 1/4	冲缓	活塞带磁	M16x1,5	标准工业防 尘刮环	990	1180	1670550000
63	25	G 3/8	冲缓	活塞带磁	M16x1,5	标准工业防 尘刮环	1680	1860	1670602000
63	50	G 3/8	冲缓	活塞带磁	M16x1,5	标准工业防 尘刮环	1680	1860	1670605000
63	80	G 3/8	冲缓	活塞带磁	M16x1,5	标准工业防 尘刮环	1680	1860	1670608000
63	100	G 3/8	冲缓	活塞带磁	M16x1,5	标准工业防 尘刮环	1680	1860	1670610000
63	125	G 3/8	冲缓	活塞带磁	M16x1,5	标准工业防 尘刮环	1680	1860	1670612000
63	160	G 3/8	冲缓	活塞带磁	M16x1,5	标准工业防 尘刮环	1680	1860	1670616000
63	200	G 3/8	冲缓	活塞带磁	M16x1,5	标准工业防 尘刮环	1680	1860	1670620000
63	250	G 3/8	冲缓	活塞带磁	M16x1,5	标准工业防 尘刮环	1680	1860	1670625000

活塞-Ø [mm]	行程 [mm]	接口	缓冲	磁性销钉	活塞杆螺纹	防尘圈	缩回运动的活塞力 [N]	伸出运动的活塞力 [N]	物料号
63	320	G 3/8	冲缓	活塞带磁	M16x1,5	标准工业防尘刮环	1680	1860	1670632000
63	400	G 3/8	冲缓	活塞带磁	M16x1,5	标准工业防尘刮环	1680	1860	1670640000
63	500	G 3/8	冲缓	活塞带磁	M16x1,5	标准工业防尘刮环	1680	1860	1670650000
80	25	G 3/8	冲缓	活塞带磁	M20x1,5	标准工业防尘刮环	2720	3000	1670802000
80	50	G 3/8	冲缓	活塞带磁	M20x1,5	标准工业防尘刮环	2720	3000	1670805000
80	80	G 3/8	冲缓	活塞带磁	M20x1,5	标准工业防尘刮环	2720	3000	1670808000
80	100	G 3/8	冲缓	活塞带磁	M20x1,5	标准工业防尘刮环	2720	3000	1670810000
80	125	G 3/8	冲缓	活塞带磁	M20x1,5	标准工业防尘刮环	2720	3000	1670812000
80	160	G 3/8	冲缓	活塞带磁	M20x1,5	标准工业防尘刮环	2720	3000	1670816000
80	200	G 3/8	冲缓	活塞带磁	M20x1,5	标准工业防尘刮环	2720	3000	1670820000
80	250	G 3/8	冲缓	活塞带磁	M20x1,5	标准工业防尘刮环	2720	3000	1670825000
80	320	G 3/8	冲缓	活塞带磁	M20x1,5	标准工业防尘刮环	2720	3000	1670832000
80	400	G 3/8	冲缓	活塞带磁	M20x1,5	标准工业防尘刮环	2720	3000	1670840000
80	500	G 3/8	冲缓	活塞带磁	M20x1,5	标准工业防尘刮环	2720	3000	1670850000
100	25	G 1/2	冲缓	活塞带磁	M20x1,5	标准工业防尘刮环	4230	4680	1671002000
100	50	G 1/2	冲缓	活塞带磁	M20x1,5	标准工业防尘刮环	4230	4680	1671005000
100	80	G 1/2	冲缓	活塞带磁	M20x1,5	标准工业防尘刮环	4230	4680	1671008000
100	100	G 1/2	冲缓	活塞带磁	M20x1,5	标准工业防尘刮环	4230	4680	1671010000
100	125	G 1/2	冲缓	活塞带磁	M20x1,5	标准工业防尘刮环	4230	4680	1671012000
100	160	G 1/2	冲缓	活塞带磁	M20x1,5	标准工业防尘刮环	4230	4680	1671016000
100	200	G 1/2	冲缓	活塞带磁	M20x1,5	标准工业防尘刮环	4230	4680	1671020000
100	250	G 1/2	冲缓	活塞带磁	M20x1,5	标准工业防尘刮环	4230	4680	1671025000
100	320	G 1/2	冲缓	活塞带磁	M20x1,5	标准工业防尘刮环	4230	4680	1671032000
100	400	G 1/2	冲缓	活塞带磁	M20x1,5	标准工业防尘刮环	4230	4680	1671040000
100	500	G 1/2	冲缓	活塞带磁	M20x1,5	标准工业防尘刮环	4230	4680	1671050000

规格



活塞- Ø	AM	Ø B h12	BG	C	CC	E	EE	KK	Ø MM	NV
25	22	23	12	8	20,0	40	G 1/8	M10x1,25	12	10
32	22	25	12	10	27,5	47	G 1/8	M10x1,25	12	10
40	24	35	15	13	30,0	56	G 1/4	M12x1,25	16	13
50	32	40	15	15	30,0	63	G 1/4	M16x1,5	20	17
63	32	40	19	14	34,0	81	G 3/8	M16x1,5	20	17
80	40	48	19	16	36,0	95	G 3/8	M20x1,5	25	22
100	40	55	23	16	40,0	115	G 1/2	M20x1,5	25	22

活塞- Ø	P	PJ	RT	TG	V	VD	WH	Y	ZB	ZD
25	-	58	M5	27	-	16	24	31	98 ±1,2	74
32	4	65	M5	32	5	16	26	41	120 ±1,2	94
40	4	69	M6	40	5	20	33	48	132 ±1,2	99
50	4	72	M6	46	6	23	38	54	142 ±1,2	104
63	6	79	M8	59	6	27	41	58	154 ±1,4	113
80	9	86	M8	73	8	32	48	67	172 ±1,4	124
100	12	100	M10	90	8	37	53	70	187 ±1,4	134

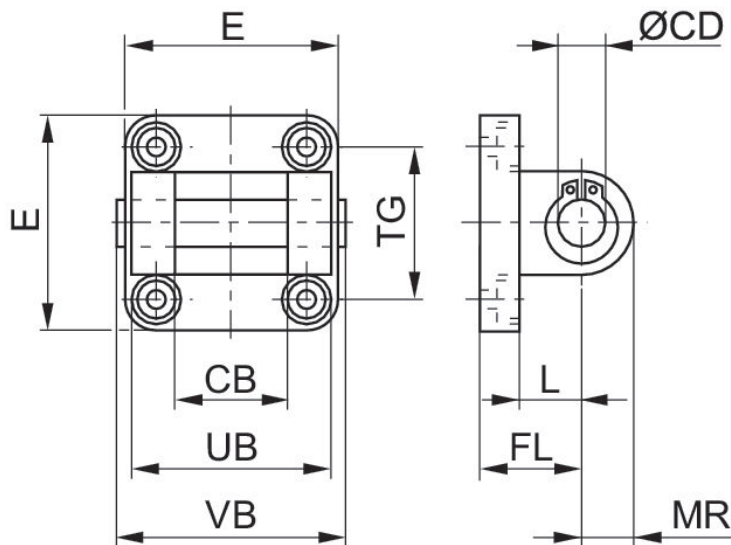
活塞- Ø	行程 公差
25	+2/-1
32	+2/-0
40	+2/-0
50	+2/-0
63	+2,5/-0
80	+2,5/-0
100	+2,5/-0

U形安装件 MP2, 系列 CM1

167
CCL-IC
CCL-IS

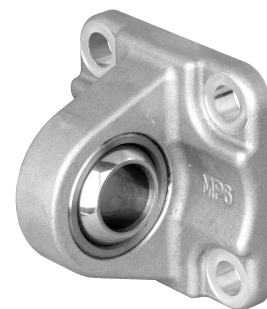


活塞直径 [mm]	万向轴承-Ø [mm]	材料	物料号
25	10	铝材	3682902590
32	10	铝材	3672903000
40	12	铝材	3672904000
50	12	铝材	3672905000
63	16	铝材	3672906000
80	16	铝材	3672908000
100	20	铝材	3672910000

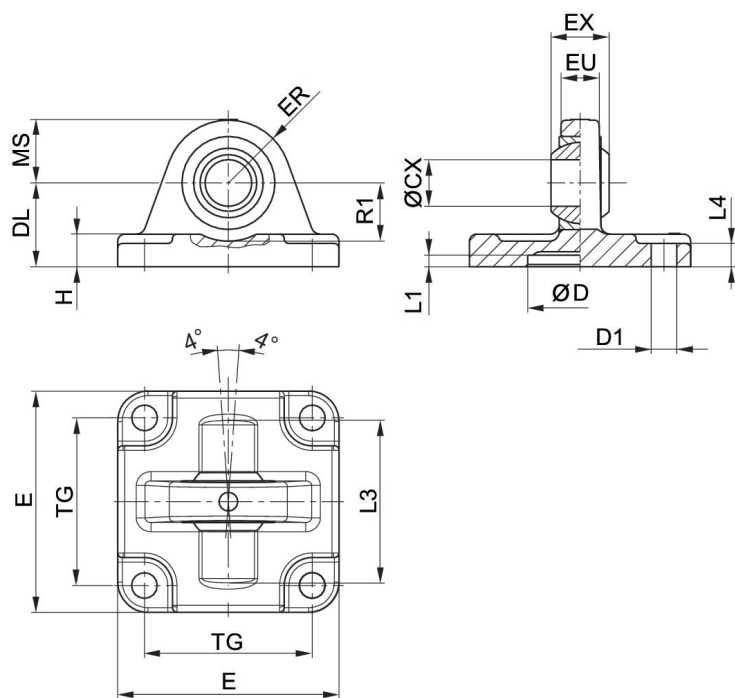


物料号	气缸 Ø	CB H14	Ø CD H9	E 最大	FL	L 最小	MR	UB h14	VB	TG *包含长孔
3682902590	25	18	10	40	20	14	9	36	42,5	26/27*
3672903000	32	26	10	47,5	22	12	11	45	64	32
3672904000	40	28	12	53,5	25	15	13	52	71	40*
3672905000	50	32	12	64	27	15	13	60	79	46
3672906000	63	40	16	74	32	18	17	70	93	59*
3672908000	80	50	16	95	36	20	17	90	113	73
3672910000	100	60	20	113,5	41	25	21	110	133	90*

后耳环 MP6, 系列 CM1



活塞直径 [mm]	万向轴承-Ø [mm]	标准化	材料	物料号
25	10	ISO 21287	铝材	3663602000
32	10	ISO 6431	铝材	3663603000
40	12	ISO 6431	铝材	3663604000
50	12	ISO 6431	铝材	3663605000
63	16	ISO 6431	铝材	3663606000
80	16	ISO 6431	铝材	3663608000
100	20	ISO 6431	铝材	3663610000



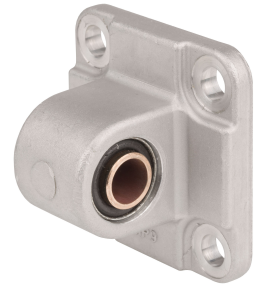
供货内容范围：对接轴承包括固定螺栓

活塞- Ø	物料号	ØCX H7	ØD H11	ØD1 H13	DL ±0,2	E	EX -0,1	ER	EU	H
25	3663602000	10	18	5,5	20	40	9	14	8	6
32	3663603000	10	20	5.5	22	46	9	15	8	6

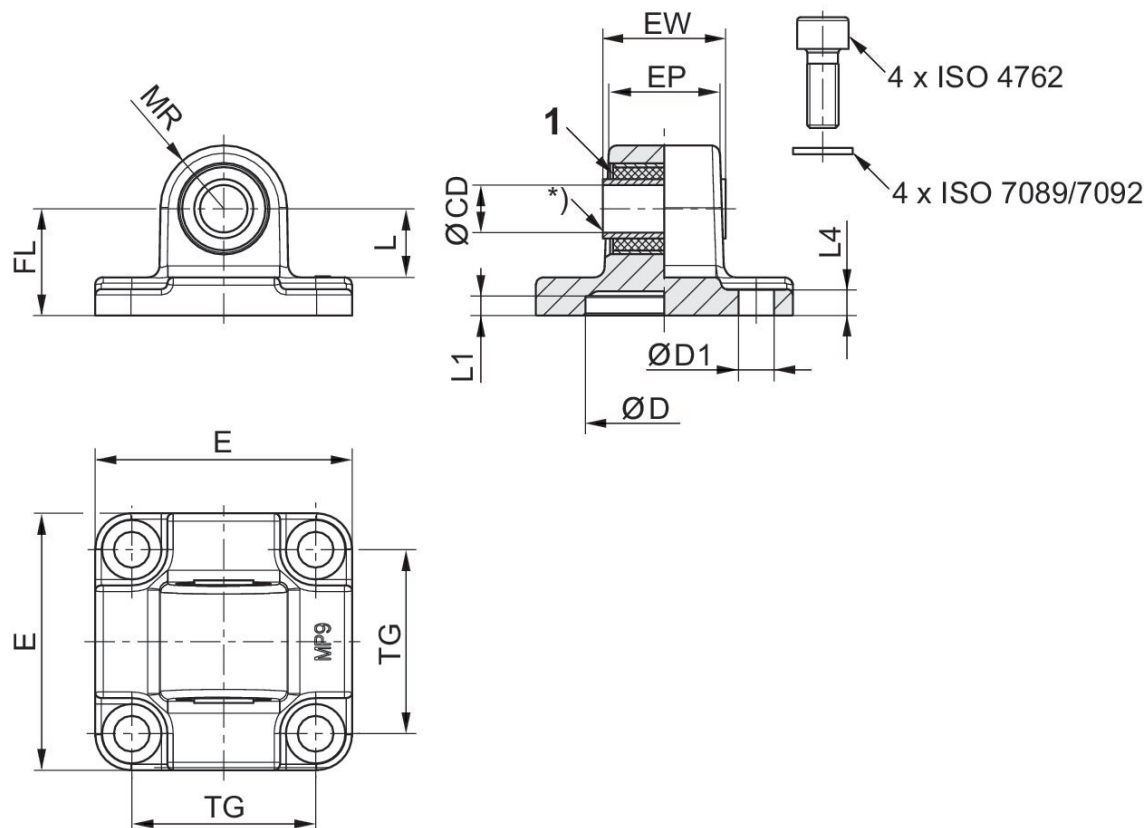
活塞- Ø	物料号	ØCX H7	ØD H11	ØD1 H13	DL ±0,2	E	EX -0,1	ER	EU	H
40	3663604000	12	30	6.6	28	55	12	17	9.5	8
52,5	3663605000	12	40	6,6	28	62	12	17	9.5	9
63	5220163442	10	-	7.5	29	45	14	15	10.5	8
75	3663606000	16	55	9	36	80	16	25	12,5	11
80	5220363442	12	-	10	26	65	16	18	12	10
80	3663608000	16	70	9	38	94	16	28	12,5	12
85, 95	5220463442	16	-	10	30	75	21	22	15	10
100	3663610000	20	90	11	43	114	20	35	16	15
115	5220563442	16	-	12	37.5	95	21	25	15	12

活塞- Ø	L1 最小	L3	L4	MS -0,5	R1 最小	TG
25	3	-	3	14	-	26
32	0.5	42	6	15	16	32
40	0.5	48	8	17	16	32
52,5	0,5	55	9	17	18	46
63	-	-	-	-	-	33
75	0,5	70	11	25	21	59
80	-	-	-	-	-	49
80	0,5	80	12	28	21	73
85, 95	-	-	-	-	-	59
100	0,5	100	15	35	28	90
115	-	-	-	-	-	75

后耳环 MP9, 系列 CM1



活塞直径 [mm]	万向轴承-Ø [mm]	标准化	材料	物料号
32	10	ISO 15552	铝材	3683203000
40	12	ISO 15552	铝材	3683204000
63	16	ISO 15552	铝材	3683206000
100	20	ISO 15552	铝材	3683210000
25	10	ISO 21287	铝材-压铸件	3683202000
50	12		铝材	3663205000
80	16		铝材	3663208000

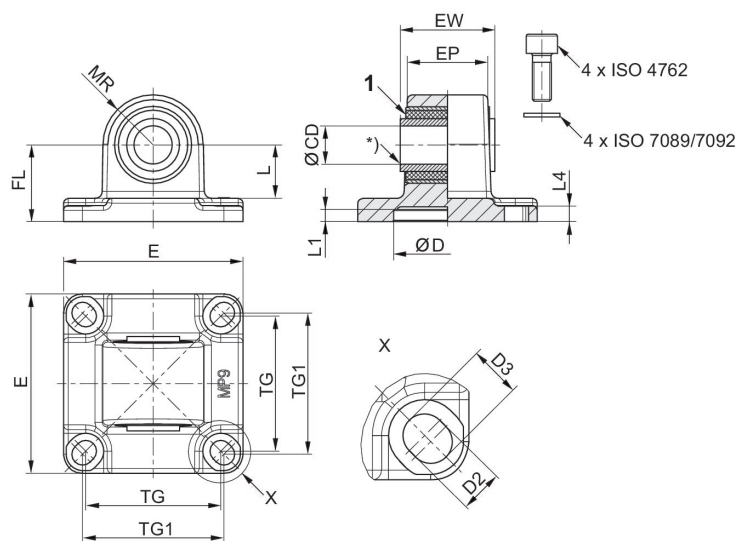


1) 橡胶衬套

活塞- Ø	物料号	CD H11	CD H9	E	EW	EP	TG	TG1 ±0,2	FL ±0,2	L 1)
32	3683203000	10	-	46	25.5	18,9	32.5	-	22	13.8
50	3683205000	-	12	65	31	28	46.5	-	27	17.3
50	3663205000		12	63	31		46		28	15.5
80	3663208000		16	95	49.5		73		38	20.5
80	3683208000	-	16	94.5	49.5	43	72	-	36	21.8
125	R412015973	-	25	138	69.5	60	110	-	50	33.8

活塞- Ø	MR	L1	L4	D H11	D1 H13
32	12.5	5	5.5	30	6.6
50	16	5	6.5	40	9
50	18				
80	24				
80	22	5	10	45	11
125	34	7.5	10	60	13.5

3683204000, 3683206000, 3683210000, 3683202000



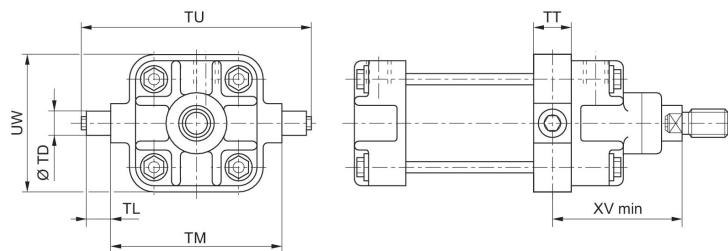
1) 橡胶衬套

耳轴支架 MT4, 系列 CM1

167



活塞直径 [mm]	材料	物料号
32	钢, 镀铬	3672803000
40	钢, 镀铬	3672804000
50	钢, 镀铬	3672805000
63	钢, 镀铬	3672806000
80	钢, 镀铬	3672808000
100	钢, 镀铬	3672810000

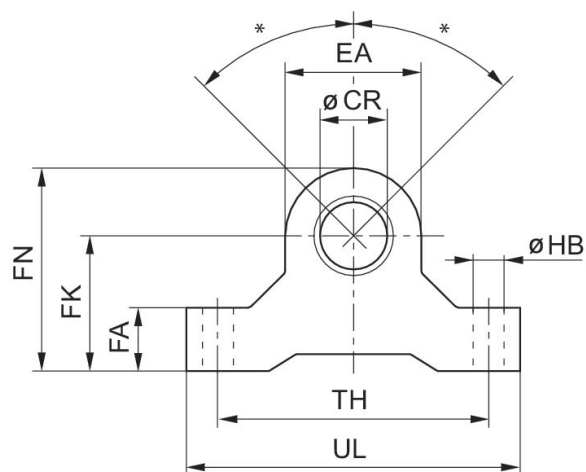


活塞- Ø	物料号	TT	TD e9	TL h14	TM h14	TU	UW	XV min
32	3672803000	16	12	12	50	74	48	61,5
40	3672804000	23	16	16	63	95	61	74,5
50	3672805000	23	16	10	75	107	71	79,5
63	3672806000	33	20	20	90	130	86	91,5
80	3672808000	33	20	20	110	150	112	100,5
100	3672810000	45	25	25	132	182	134	115,5

轴承, 系列 CM1



活塞直径 [mm]	万向轴承-Ø [mm]	材料	物料号
25	10	铝材	3671202000
32	12	铝材	3671203000
40, 50	16	铝材	3671204000
63, 80	20	铝材	3671206000
100, 125	25	铝材	3671210000



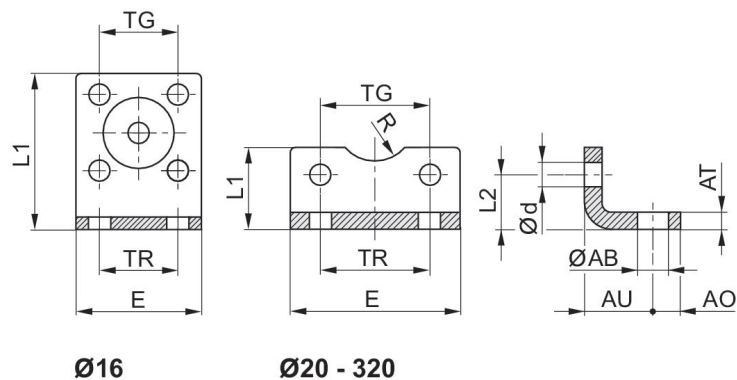
**带关节轴承MP6的气缸的最大摆幅：± 45°

活塞- Ø	物料号	Ø CR H8	EA	FA	FK ±0,1	FN	HB	NH	TH	UL
25	3671202000	10	16	10	21	29	5.5	10	27	37
32	3671203000	12	19	11	22	32	6.6	11	44	55
40, 50	3671204000	16	28	16	35	49	9	16	65	82
63, 80	3671206000	20	38	19	40	59	9	19	80	99
100, 125	3671210000	25	46	22	48	71	11	22	96	118
100	3671212000	30	56	28	57	88	13	28	114	142
160, 200	3671216000	32	66	32	70	103	17	32	140	172
250, 320	3671220000	35	66	32	70	103	17	32	140	172

脚部固定装置 MS1, 系列 CM1



活塞直径 [mm]	用于系列	材料	物料号
25	167	钢, 镀铬	3682202000
32	167	钢, 镀铬	3662203000
40	167	钢, 镀铬	3662204000
50	167	钢, 镀铬	3662205000
63	167	钢, 镀铬	3662206000
80	167	钢, 镀铬	3662208000
100	167	钢, 镀铬	3662210000



活塞- Ø	物料号	ØAB	AO	AT	AU ±0,2	Ød	E	L1	L2	R
16	1821332053	5.5	5	3	13	4.5	29	35.5	13	8
20	1827002284	6.6	6	4	16	5.4	36	22	16	10
25	1827002285	6.6	6	4	16	5.4	40	23	17	11
25	3682202000	7	8	4	22	5.5	40	21	11.5	13.5
32	1827002286	6.6	8	5	18	6.6	50	24	16	-
32	1827001271	7	8	4 ±0,3	24	6.6	48	25	15.5	15
32	3662203000	7	8	5	24	5.5	47	26	16	15
40	1827002287	9	8	5	20	6.6	60	29.5	21.5	-
40	1827001272	10	10	4 ±0,3	28	6.6	56	26	17	17.5
40	3662204000	9	11	5	31	6.6	56	28	16	20
50	1827002288	9	8	6	24	9	68	30	22	-

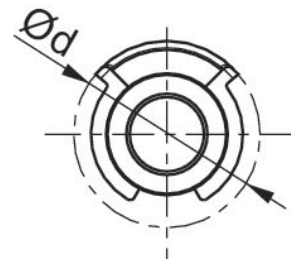
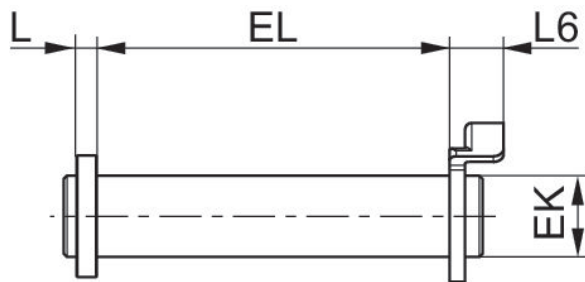
活塞- Ø	物料号	ØAB	AO	AT	AU ±0,2	Ød	E	L1	L2	R
50	1827001273	10	11	5 ±0,3	32	9	68	32	21.5	20
50	3662205000	9	12	6	33	6.6	63	35	22	23
63	1827002289	11	12	6	27	9	84	39	28.5	-
63	1827001498	10	13	5 ±0,3	32	9	78	34	21.5	22.5
63	3662206000	9	12	6	36	9	81	40	20.5	23
80	1827002290	11	12	8	30	11	102	36.5	24.5	-
80	1827001275	12	16	6 ±0,5	41	11	98	47	27	22.5
80	3662208000	12	15	8	43	9	95	45	26.5	26
100	1827002291	13.5	12	8	33	11	123	38.5	26.5	-
100	1827001276	14.5	19	6 ±0,5	41	11	117	52	26.5	27.5
100	3662210000	14	17	10	43	11	115	50	26	32
125	1827001310	16.5	20	8 ±1,0	45	13.5	144	69	35	30
160	1827001457	18.5	23	10 ±1,0	60	17.5	185	100	45	32.5
200	1827001458	24	26	12 ±1,0	70	17.5	220	120	47.5	37.5
250	1827001459	28	33	20 ±1,0	75	22	280	135	55	45
320	5239010502	35	45	23 ±1,0	85	26	350	200	65	55

活塞- Ø	TG	TR
16	18 ±0,2	18
20	22 ±0,2	22
25	26 ±0,2	26
25	27	26
32	32	32
32	32,5 ±0,2	32
32	32	32
40	42	42
40	38 ±0,2	36
40	40	36
50	50	50
50	46,5 ±0,2	45
50	46	45
63	62	62
63	56,5 ±0,2	50
63	59	50
80	82	82
80	72 ±0,2	63
80	73	63
100	103	103
100	89 ±0,2	75
100	90	75
125	110 ±0,3	90
160	140 ±0,3	115
200	175 ±0,3	135
250	220 ±0,3	165
320	270 ±0,3	200

螺栓 AA4, 系列 CM1

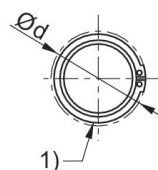
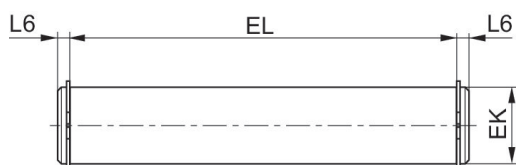


活塞直径 [mm]	材料	表面	物料号
25, 32	钢, 镀铬	氮碳共渗	3661302000
40, 50	钢, 镀铬	氮碳共渗	3661303000
63, 80	钢, 镀铬	氮碳共渗	3661304000
100	钢, 镀铬	氮碳共渗	3661306000



活塞- Ø	物料号	Ø d 最大	EK e8	EL	L 最大	L6 最大
32	1823120020	20	10	45.2 +0,3	3.5	9
40	1823120021	22	12	52.2 +0,3	4	9
50	1823120022	22	12	60.2 +0,3	4	9
63	1823120023	28	16	70.2 +0,3	4.5	11
80	1823120024	28	16	90.2 +0,3	4.5	11
100	1823120025	38	20	110.2 +0,3	5	11

3661302000, 3661303000, 3661304000, 3661306000



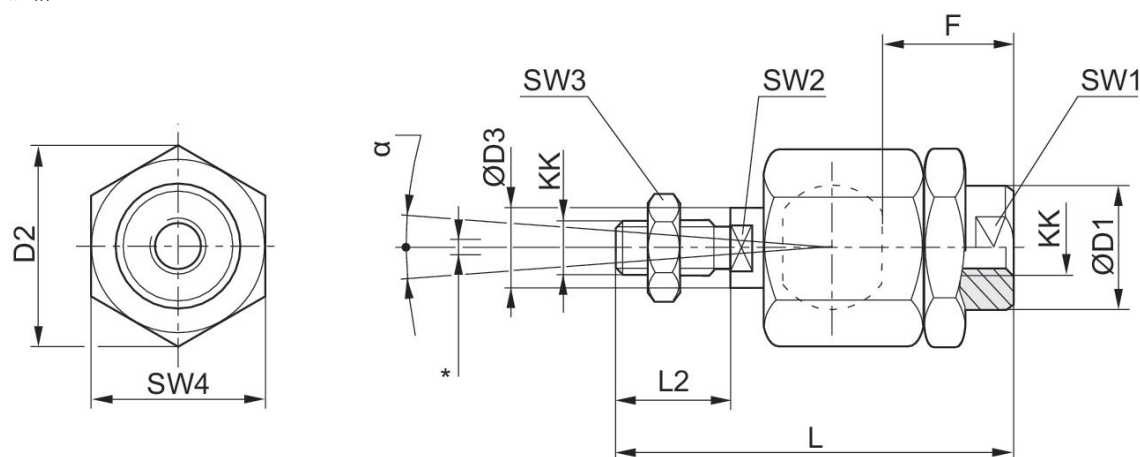
1) 锁紧环符合DIN 471

柔性耦合连接件 PM5 , CM2 系列



螺纹尺寸	材料	物料号
M10x1,25	钢, 镀铬	R412026142
M12x1,25	钢, 镀铬	R412026143
M16x1,5	钢, 镀铬	R412026144
M20x1,5	钢, 镀铬	R412026145

规格



* 的径向平衡

KK	物料号	Ø D1	D2	Ø D3	F	L ±2	L2	SW1	SW2	SW3
M4	1826409008	12	13.5	4	13	33	8	12	3.2	7
M5	R412007860	8.5	14.8	6	12	38.5	13.5	7	5	8
M6x1	R412026140	8.5	14.5	6	11	36.5	11	7	5	10
M8x1.25	R412026141	12.5	19	8	21	58	21	11	7	13
M10x1.25	R412026142	22	32	14	23	74.5	23	19	12	17
M12x1.25	R412026143	22	32	14	24	75	24	19	12	19
M16x1.5	R412026144	32	45	22	30	103	30	30	20	24
M20x1.5	R412026145	32	45	22	40	119	40	30	20	30
M27x2	1826409006	62	62	28	48	147	54	32	24	41
M36x2	1826409007	80	80	38	86	241	72	50	36	55
M42x2	R412007729	64	98	42	96	271	82	60	36	65

KK	SW4	α [°]	1)	2)
M4	12	8	0.05-0.2	0-0,5
M5	13	8	0.05-0.2	0-0,5
M6x1	13	6	0.05-0.5	0-1,5
M8x1.25	17	8	0.05-0.5	0-1,5
M10x1.25	30	8	0.05-0.5	0-2
M12x1.25	30	7	0.05-0.5	0-2
M16x1.5	41	6	0.05-0.5	0-2
M20x1.5	41	6	0.05-0.5	0-2
M27x2	55	8	0.05-0.2	0-2
M36x2	75	8	0.05-0.2	0-2
M42x2	85	8	0.05-0.2	0-2

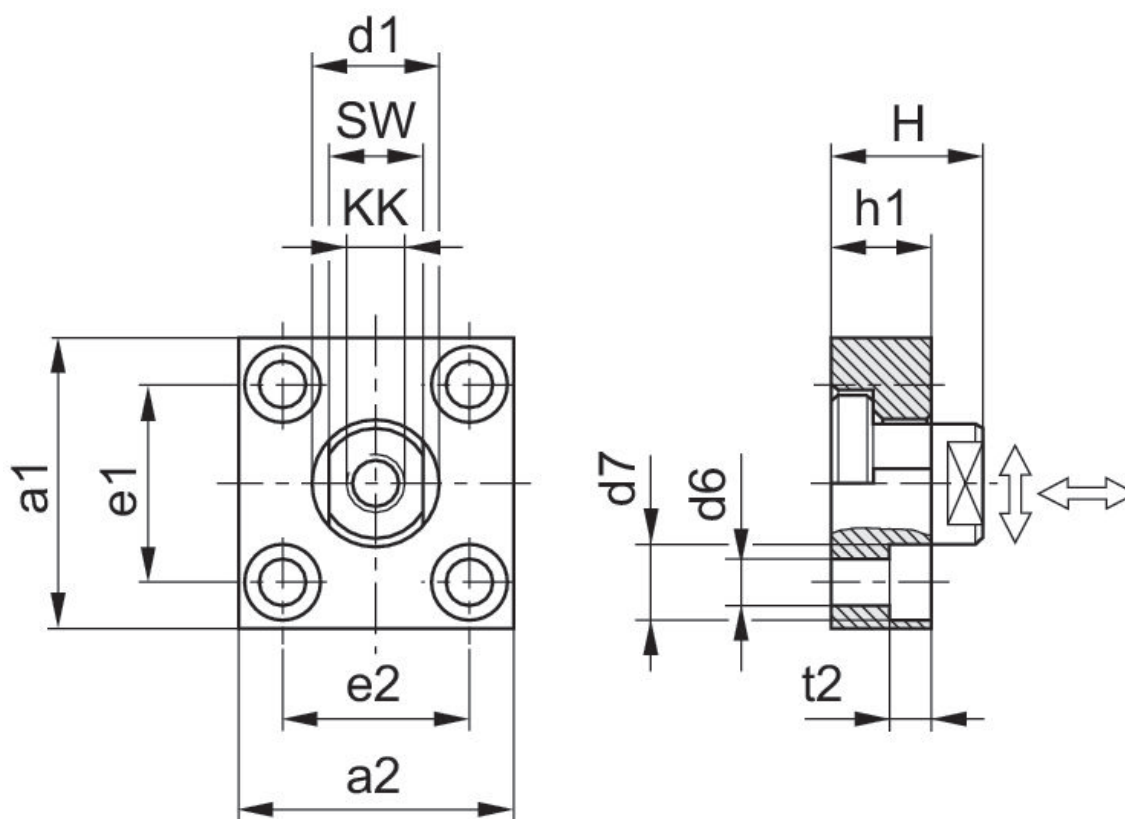
- 1) 轴向间隙
2) 径向间隙

柔性耦合连接件 PM7 , CM2 系列



螺纹尺寸	材料	物料号
M10x1,25	钢, 镀铬	1827001629
M12x1,25	钢, 镀铬	1827001630
M16x1,5	钢, 镀铬	1827001631
M20x1,5	钢, 镀铬	1827001632

规格

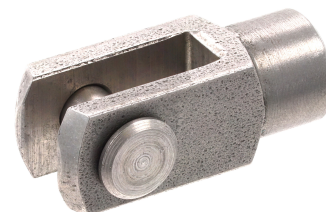


KK	物料号	a1	a2	d1 h11	d6 H13	d7 H13	e1 H13	e2	h1	t2
M10x1.25	1827001629	60	37	20	6.6	11	36 ±0,15	23 ±0,15	15	7
M12x1.25	1827001630	60	56	25	9	15	42 ±0,2	38 ±0,2	20	9
M16x1.5	1827001631	80	80	30	11	18	58 ±0,2	58 ±0,2	20	11

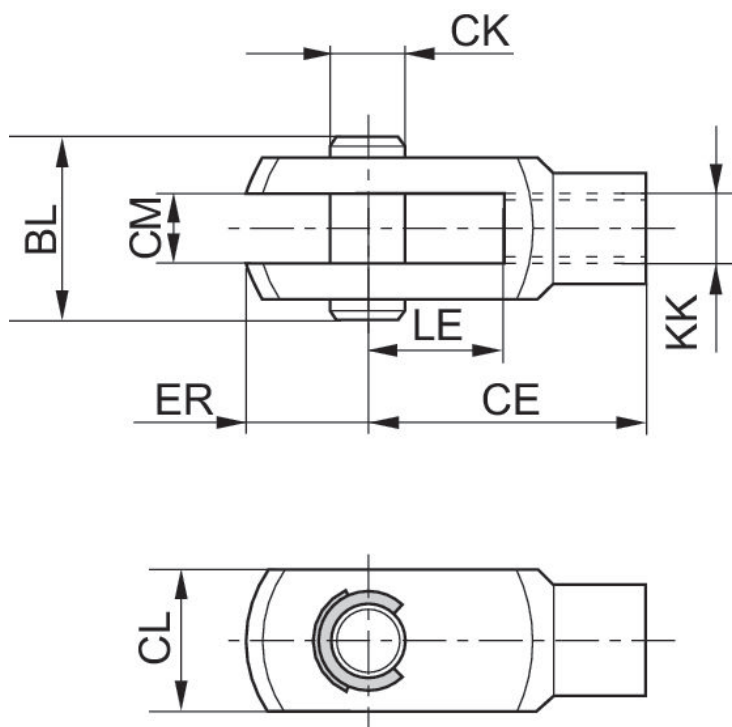
KK	物料号	a1	a2	d1 h11	d6 H13	d7 H13	e1 H13	e2	h1	t2
M20x1.5	1827001632	90	90	40	14	20	65 ±0,3	65 ±0,3	20	13
M27x2	1827001633	90	90	40	14	20	65 ±0,3	65 ±0,3	20	13
M36x2	1827001634	125	125	60	18	26	90 ±0,3	90 ±0,3	30	17

KK	H	SW	连接销的拧紧力矩最大 ± 5%	轴向间隙 最小/最大	径向间隙 最小/最大
M10x1.25	24	17	17 Nm	0,4 - 0,8 mm	1,9 - 2,3 mm
M12x1.25	30	19	29 Nm	0,4 - 0,8 mm	1,9 - 2,3 mm
M16x1.5	32	24	71 Nm	0,4 - 0,8 mm	1,9 - 2,3 mm
M20x1.5	35	36	138 Nm	0,4 - 0,8 mm	1,9 - 2,3 mm
M27x2	35	36	350 Nm	0,4 - 20,31 mm	1,9 - 2,3 mm
M36x2	55	50	1080 Nm	0,4 - 0,95 mm	2,8 - 3,4 mm

活塞杆U形接头 AP2, 系列 CM2



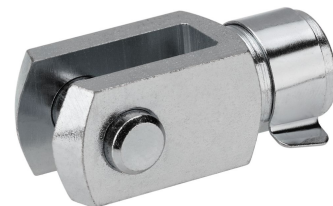
用于系列	材料	物料号
CCL-IS, CCL-IC, CCI, CSL-RD, SSI, ICM, ICS-D2, 167	不锈钢	3590502000
CCL-IS, CCL-IC, CCI, SSI, 167, ICS-D2	不锈钢	3590504000
CCL-IS, ICS-D2, 167	不锈钢	3590505000
CCL-IS, ICS-D2, 167	不锈钢	3590508000



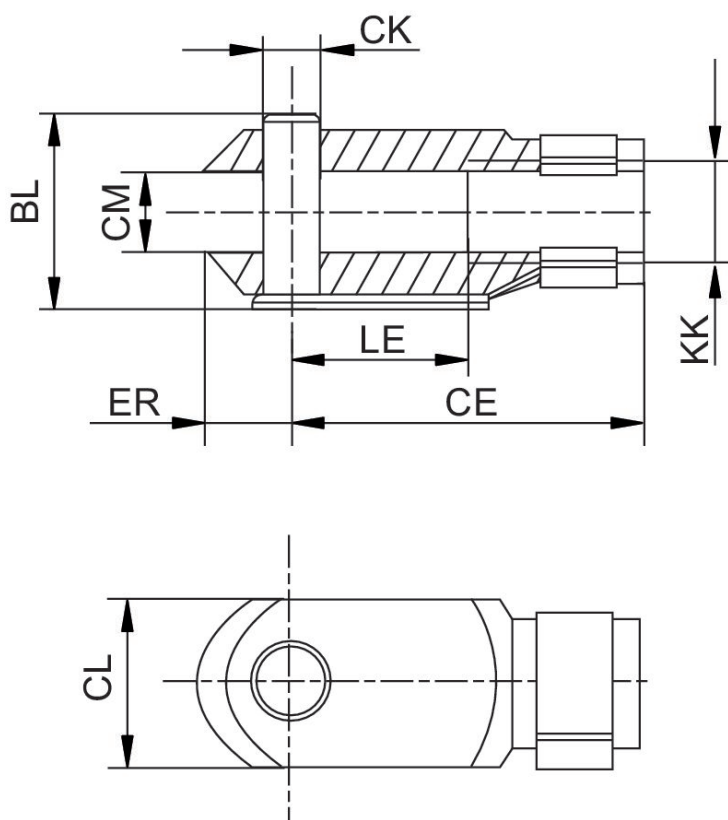
KK	物料号	CE	CK e8	CL	CM B12	ER	BL	LE
M4	3330510000	16	4	10	5	6	15	8
M6	3330516000	24	6	12	6	7	17	12
M8	3330520000	32	8	16	8	10	22	16
M10x1,25	3590502000	40	10	20	10	12	26	20
M12x1,25	3590504000	48	12	24	12	14	31	24
M16x1,5	3590505000	64	16	32	16	19	39	32

KK	物料号	CE	CK e8	CL	CMB12	ER	BL	LE
M20x1,5	3590508000	80	20	40	20	20	49	40

活塞杆U形接头 AP2, 系列 CM2



用于系列	材料	物料号
PRA, TRB, CCI, MNI, ICM, KPZ, 167, CVI, RPC, RDC	钢, 镀铬	1822122024
PRA, TRB, CCI, KPZ, 167, CVI, RPC, 102	钢, 镀铬	1822122025
PRA, TRB, CCI, KPZ, 167, CVI, RPC, RDC, 102	钢, 镀铬	1822122005
PRA, TRB, KPZ, 167, CVI, 102	钢, 镀铬	1822122004
ITS	钢, 镀铬	8958019332



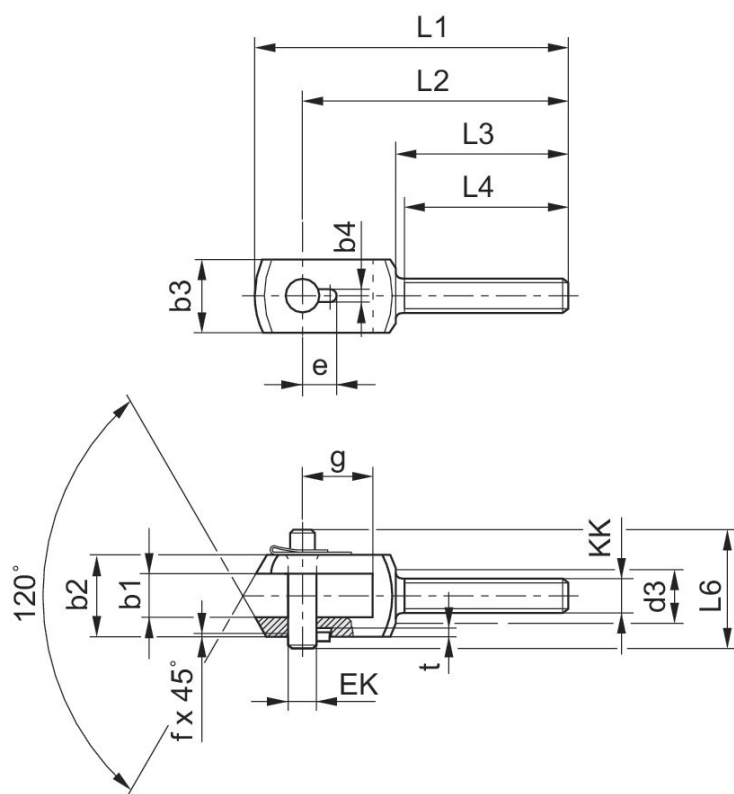
KK	物料号	BL	CE	ØCK e11	CL	CM	ØD1	ER	LE
M4	1822122028	11	16	4	8	4	8	5	8
M6	1822122009	16	24	6	12	6	10	7	12
M8	1822122010	21,5	32	8	16	8	14	10	16

KK	物料号	BL	CE	ØCK e11	CL	CM	ØD1	ER	LE
M10x1,25	1822122024	26	40	10	20	10	18	12	20
M12x1,25	1822122025	31	48	12	24	12	20	14	24
M16x1,5	1822122005	39	64	16	32	16	26	19	32
M20x1,5	1822122004	50	80	20	40	20	34	20	40
M10	8958000122	26	40	10	20	10	18	12	20
M12	8958000132	31	48	12	24	12	20	14	24
M48x2	8958019332	122	192	50	96	50	82	73	96
M5	1822122008	13.5	20	5	10	5	9	6	10

活塞杆U形接头 PM6, 系列 CM2



用于系列	万向轴承-Ø [mm]	材料	物料号
AP6	14	钢, 镀铬	1822122032
AP6	16	钢, 镀铬	1822122033
AP6	21	钢, 镀铬	1822122034
AP6	25	钢, 镀铬	1822122035

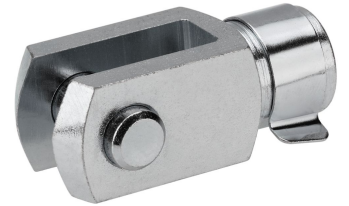


KK	物料号	b1 B12	b2 d12	b3	b4 +0,2	d3	e +0,3	EK	f	g
14	1822122032	14	28	20	3.3	17	11.5	10	0.7	20
16	1822122033	16	30	25	4.3	19	12	12	1	26
21	1822122034	21	40	35	4.3	24	14	16	1	31
25	1822122035	25	50	40	4.3	30	16	20	1	43

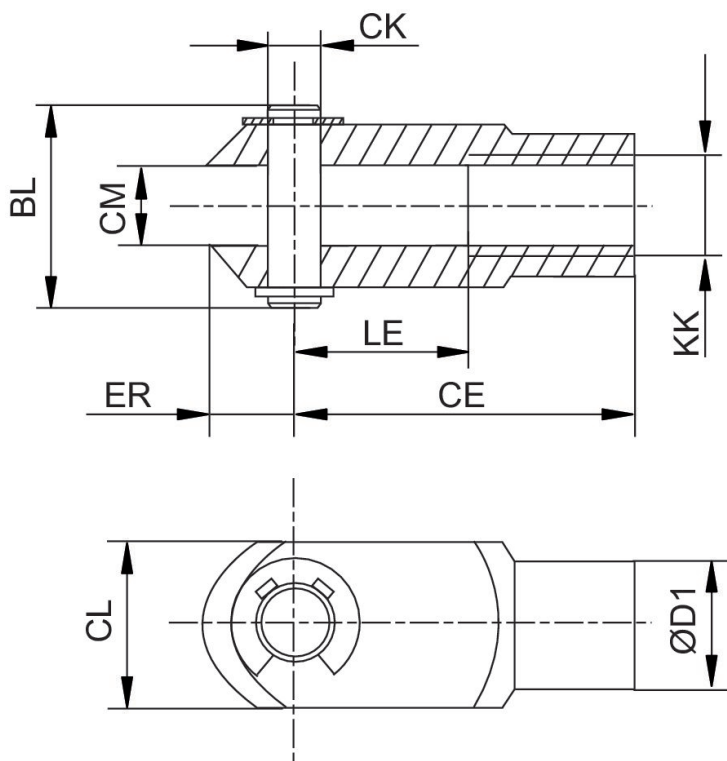
KK	物料号	b1 B12	b2 d12	b3	b4 +0,2	d3	e +0,3	EK	f	g
30	1822122036	37	67	60	6.3	38	24	30	1.5	54

KK	L1	L2	L3	L4 +1	L6	t +0,2
14	90	78	53	50	35	3
16	108	92	58	55	39	3
21	129	108	65	62	50	3
25	156	131	73	69	60	3
30	200	168	98	92	77	5

活塞杆U形接头 AP2, 系列 CM2



用于系列	材料	物料号
PRA, TRB, CCL-IS, 167, CVI	钢, 镀铬	1827001493

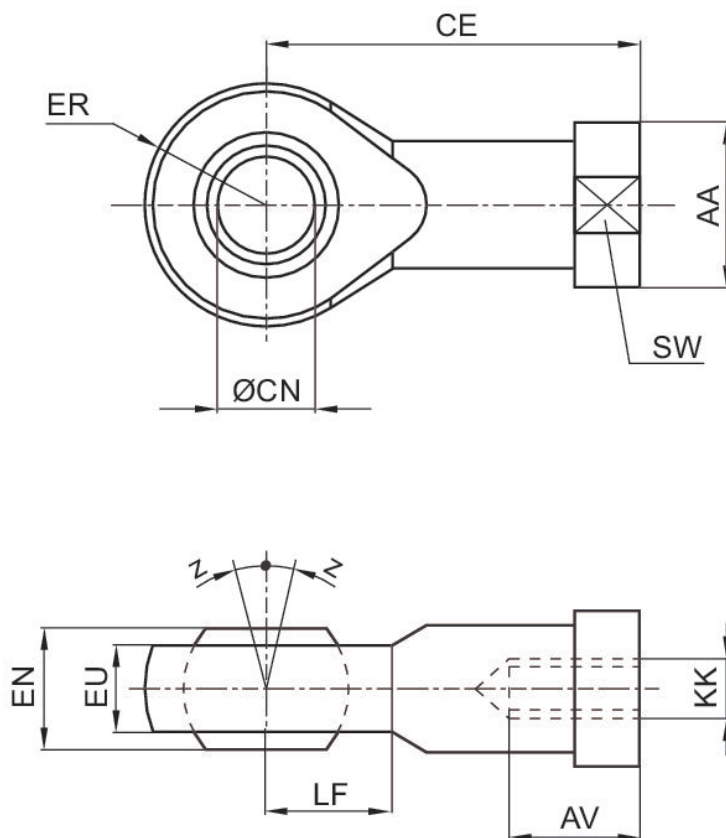


KK	物料号	BL	CE	ØCK e11	CL	CM	ØD1	ER	LE
M27x2	1827001493	68	110	30	55	30	48	38	54
M36x2	1827001471	80	144	35	70	35	60	57	72
M42x2	1827001472	98	168	40	85	40	70	64	84

回转头AP6 , CM2 系列



用于系列	万向轴承-Ø [mm]	材料	物料号
PRA, TRB, MNI, CCI, SSI, RPC, KPZ, 167, CVI, RDC	10	钢, 镀铬	1822124003
PRA, TRB, CCI, SSI, RPC, KPZ, 167, CVI, 102	12	钢, 镀铬	1822124004
PRA, TRB, CCI, SSI, RPC, KPZ, 167, CVI, RDC, 102	16	钢, 镀铬	1822124005
PRA, TRB, KPZ, 167, CVI, 102	20	钢, 镀铬	1822124006
PRA, TRB, 167, CVI	30	钢, 镀铬	1822124013
ITS	35	钢, 镀铬	1822124008
ITS	40	钢, 镀铬	1822124009
ITS	50	钢, 镀铬	8958208842



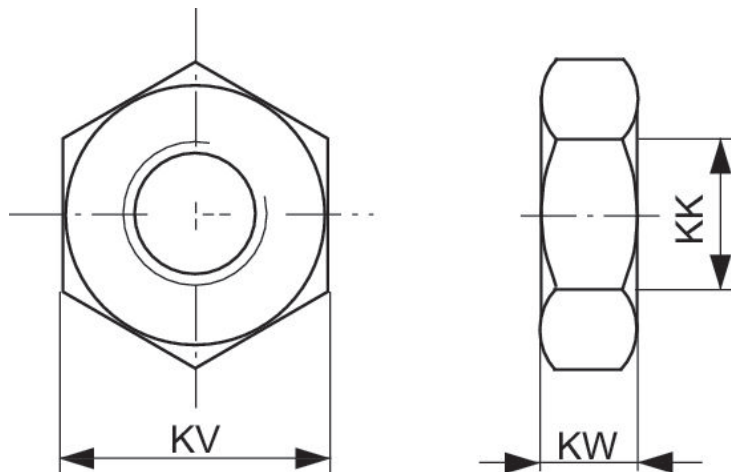
KK	物料号	AA	AV min.	CE	Ø CN H7	EN -0,1	ER	EU max.	LF	SW
M4	1822124000	12	8	27	5	8	9	7.5	9	9
M6	1822124001	13	9	30	6	9	10	7.5	10	11
M8	1822124002	16	12	36	8	12	12	9.5	12	14
M10	8958206402	19	20	43	10	14	14	10.5	13	17
M12	8958208852	22	22	50	12	16	16	12	16	19
M10x1,25	1822124003	19	15	43	10	14	14	11.5	14	17
M12x1,25	1822124004	22	18	50	12	16	16	12.5	16	19
M16x1,5	1822124005	27	24	64	16	21	21	15.5	21	22
M20x1,5	1822124006	34	30	77	20	25	25	18.5	25	30
M24x2	8958208002	42	36	94	25	31	30	23	30	36
M27x2	1822124013	50	45	110	30	37	35	27	35	41
M36x2	1822124008	60	56	125	35	43	40	32	40	50
M42x2	1822124009	69	60	142	40	49	45.5	37	45	55
M48x2	8958208842	75	65	160	50	60	58	45	60	65

KK	Z [°] max.
M4	4
M6	4
M8	4
M10	6
M12	13
M10x1,25	4
M12x1,25	4
M16x1,5	4
M20x1,5	4
M24x2	15
M27x2	4
M36x2	4
M42x2	4
M48x2	6

活塞杆的 螺母 MR9



螺纹尺寸	材料	物料号
M24x2	钢, 镀铬	8103190394
M48x2	钢, 镀铬	8103190434
M12x1,25	不锈钢	3590304000
M16x1,5	不锈钢	3590305000
M20x1,5	不锈钢	3590308000

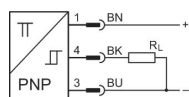


KK	物料号	KV	KW
M4	1823300033	10	3.2
M6	1823300034	13	4
M8	1823A00021	19	6
M10	8103190344	19	6
M10x1,25	1823300030	24	8
M20x1,5	1823300031	30	10
M27x2	1823A00029	41	13.5
M36x2	8103190414	50	16
M42x2	8103190424	60	21
M6	8103190644	10	3.2
M8	8103190164	13	4

KK	物料号	KV	KW
M10x1,25	8103190464	17	5
M4	3330310000	7	2.2
M12x1,25	3590304000	19	6
M16x1,5	3590305000	24	8
M20x1,5	3590308000	30	10
M20x1,5	8103040344	30	10
M24x2	8103190394	36	12
M48x2	8103190434	65	25
M10x1,25	2990600303	17	5
M12x1,25	2990600304	19	6
M16x1,5	2990600305	24	8
M20x1,5	2990600308	30	10
M27x2	2990600312	41	13.5
M36x2	2990600316	50	16
M42x2	2990600325	60	21

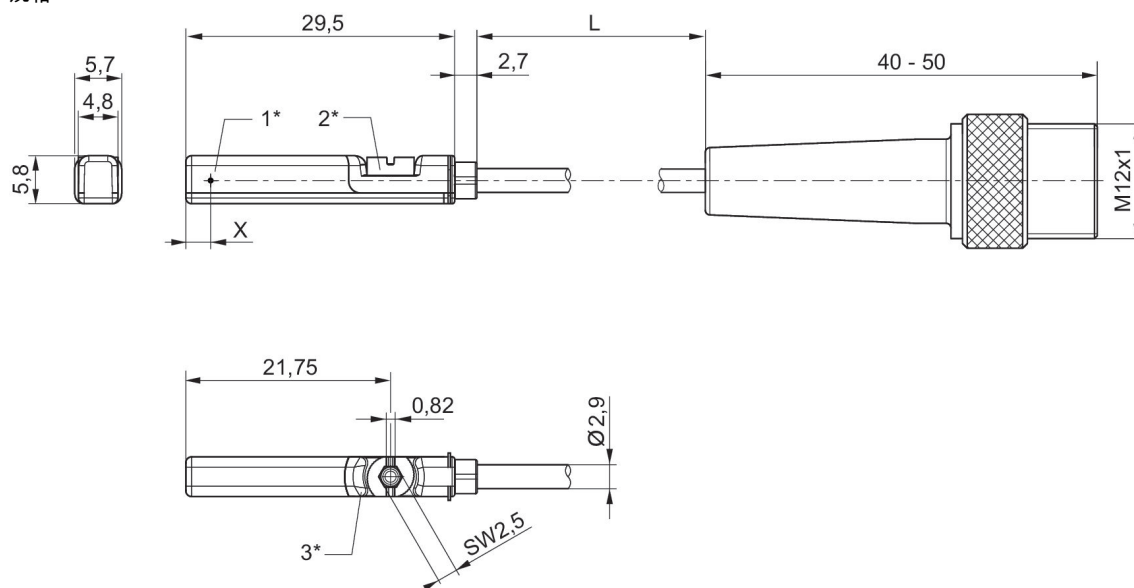
传感器, 系列 ST6

PRA
PRE
CCI
KPZ
SSI
GPC
CVI
多芯插头
M12
ATEX
CE认证
cULus
RoHS
UL (Underwriters Laboratories)



直接安装 用于系列	连接方式型	电缆外皮	电缆长度 L [m]	换向电流(开 关电流), 直 流电, 最大值. [A]	最小工作 电压 DC [V DC]	最大工作 电压 DC [V DC]	结构	物料号
PRA, PRE, CCI, KPZ, SSI, GPC, CVI	PNP	聚氨酯	0.3	0.1	10	30	短路保护, 反 极性保护	R412022864

规格



1* = 开关点 2* = 固定螺栓 3* = LED 窗口透明
L = 电缆长度
X = PNP: 11,6 mm、簧片: 8,3 mm

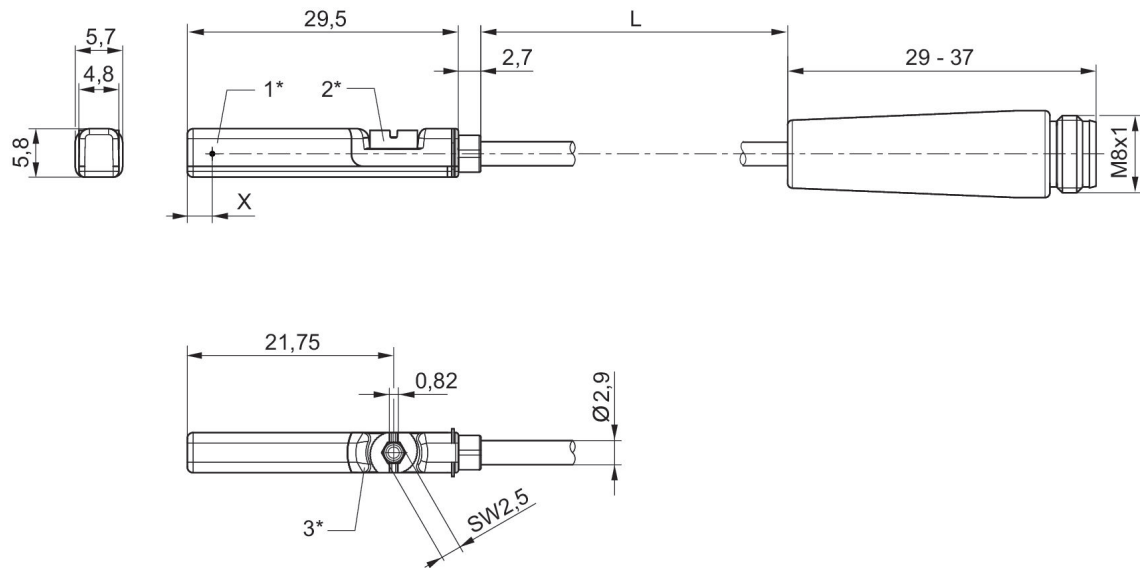
传感器, 系列 ST6

PRA
PRE
CCI
KPZ
SSI
GPC
CVI
多芯插头
M8
CE认证
cULus
RoHS
UL (Underwriters Laboratories)



直接安装 用于系列	连接 方式型	电缆外皮	电缆 长度 L [m]	换向电 流(开关 电流), 直流电, 最大值. [A]	换向电 流(开关 电流), 交流电, 最大值. [A]	最小工作 电压 DC [V DC]	最大工作 电压 DC [V DC]	最小工作 电压 AC [V AC]	工作电 压 AC, 最大值 [V AC]	结构	物料号
PRA, PRE, CCI, KPZ, SSI, GPC, CVI	簧片型	聚氨酯	0.3	0.13	0.13	10	30	10	30	反极性保护	R412022868
PRA, PRE, CCI, KPZ, SSI, GPC, CVI	簧片型	聚氨酯	0.3	0.13	0.13	10	30	10	30	反极性保护	R412027172
PRA, PRE, CCI, KPZ, SSI, GPC, CVI	簧片型	聚氨酯	0.3	0.3	0.5	10	30	10	30	反极性保护	R412022872
PRA, PRE, CCI, KPZ, SSI, GPC, CVI	电子 PNP	聚氨酯	0.3	0.13		10	30			短路保护, 反极性保护	R412022858
PRA, PRE, CCI, KPZ, SSI, GPC, CVI	NPN	聚氨酯	0.3	0.13		10	30			短路保护, 反极性保护	R412022851

规格



1* = 开关点 2* = 固定螺栓 3* = LED 窗口透明
L = 电缆长度
X = 电子式 : 11,6 mm , 舌簧 : 8,3 mm

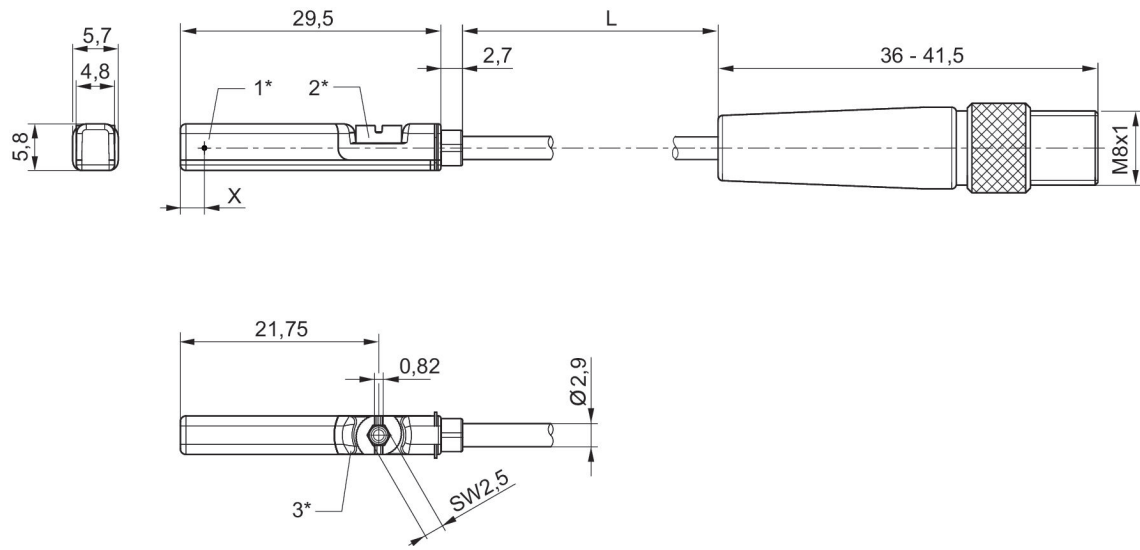
传感器, 系列 ST6

PRA
PRE
CCI
KPZ
SSI
GPC
CVI
多芯插头
CE认证
cULus
RoHS
UL (Underwriters Laboratories)



直接安装 用于系列	连接 方式型	电缆外皮	电缆 长度 L [m]	换向电 流(开关 电流), 直流电, 最大值. [A]	换向电 流(开关 电流), 交流电, 最大值. [A]	最小工作 电压 DC [V DC]	最大工作 电压 DC [V DC]	最小工作 电压 AC [V AC]	工作电 压 AC, 最大值 [V AC]	结构	物料号
PRA, PRE, CCI, KPZ, SSI, GPC, CVI	簧片型	聚氨酯	0.3	0.3	0.5	10	30	10	30	反极性保护	R412022873
PRA, PRE, CCI, KPZ, SSI, GPC, CVI	簧片型	聚氯乙烯	0.3	0.3	0.5	10	30	10	30	反极性保护	R412022875
PRA, PRE, CCI, KPZ, SSI, GPC, CVI	簧片型	聚氨酯	0.5	0.3	0.5	10	30	10	30	反极性保护	R412022874
PRA, PRE, CCI, KPZ, SSI, GPC, CVI	电子 PNP	聚氨酯	0.3	0.13		10	30			短路保护, 反极性保护	R412022859
PRA, PRE, CCI, KPZ, SSI, GPC, CVI	电子 PNP	聚氯乙烯	0.3	0.13		10	30			短路保护, 反极性保护	R412022862
PRA, PRE, CCI, KPZ, SSI, GPC, CVI	电子 PNP	聚氨酯	0.5	0.13		10	30			短路保护, 反极性保护	R412022861
PRA, PRE, CCI, KPZ, SSI, GPC, CVI	NPN	聚氨酯	0.3	0.13		10	30			短路保护, 反极性保护	R412022852

规格



1* = 开关点 2* = 固定螺栓 3* = LED 窗口透明
L = 电缆长度
X = 电子式 : 11,6 mm , 舌簧 : 8,3 mm

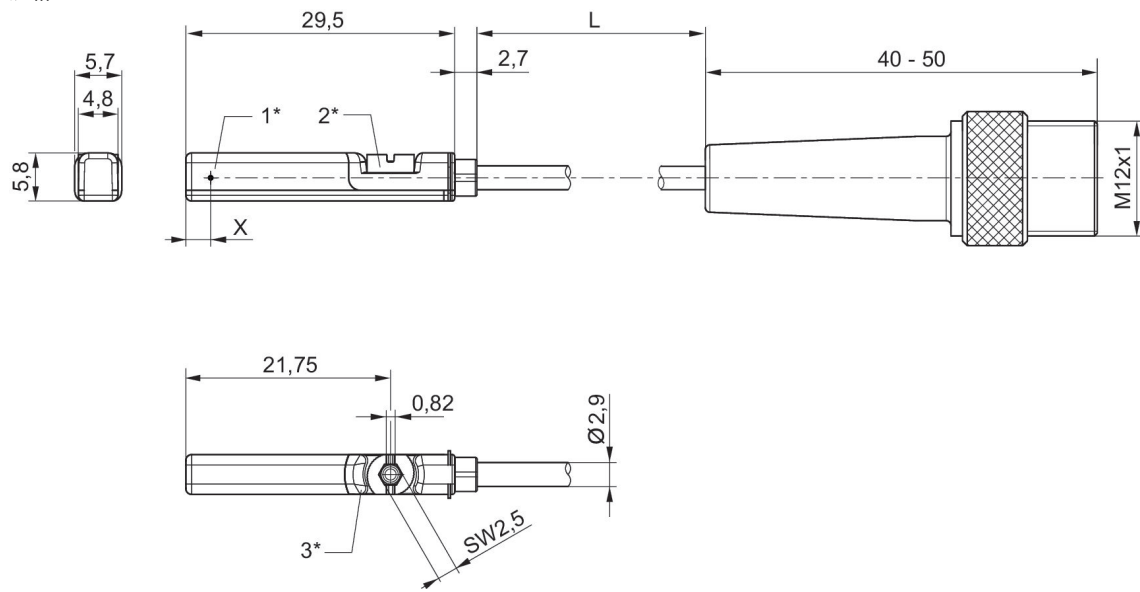
传感器, 系列 ST6

PRA
PRE
CCI
KPZ
SSI
GPC
CVI
多芯插头
M12
CE认证
cULus
RoHS
UL (Underwriters Laboratories)



直接安装 用于系列	连接 方式型	电缆外皮	电缆 长度 L [m]	换向电 流(开关 电流), 直流电, 最大值. [A]	换向电 流(开关 电流), 交流电, 最大值. [A]	最小工作 电压 DC [V DC]	最大工作 电压 DC [V DC]	最小工作 电压 AC [V AC]	工作电 压 AC, 最大值 [V AC]	结构	物料号
PRA, PRE, CCI, KPZ, SSI, GPC, CVI	簧片型	聚氨酯	0.3	0.13	0.13	10	30	10	30	反极性保护	R412027171
PRA, PRE, CCI, KPZ, SSI, GPC, CVI	簧片型	聚氨酯	0.3	0.3	0.5	10	30	10	30	反极性保护	R412022876
PRA, PRE, CCI, KPZ, SSI, GPC, CVI	电子 PNP	聚氨酯	0.1	0.13		10	30			短路保护, 反极性保护	R412022879
PRA, PRE, CCI, KPZ, SSI, GPC, CVI	电子 PNP	聚氨酯	0.3	0.13		10	30			短路保护, 反极性保护	R412022863
PRA, PRE, CCI, KPZ, SSI, GPC, CVI	电子 PNP	聚氨酯	3	0.13		10	30			短路保护, 反极性保护	R412022877
PRA, PRE, CCI, KPZ, SSI, GPC, CVI	电子 PNP	聚氨酯	5	0.13		10	30			短路保护, 反极性保护	R412022878

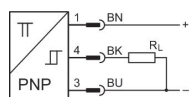
规格



1* = 开关点 2* = 固定螺栓 3* = LED 窗口透明
L = 电缆长度
X = PNP: 11,6 mm、簧片: 8,3 mm

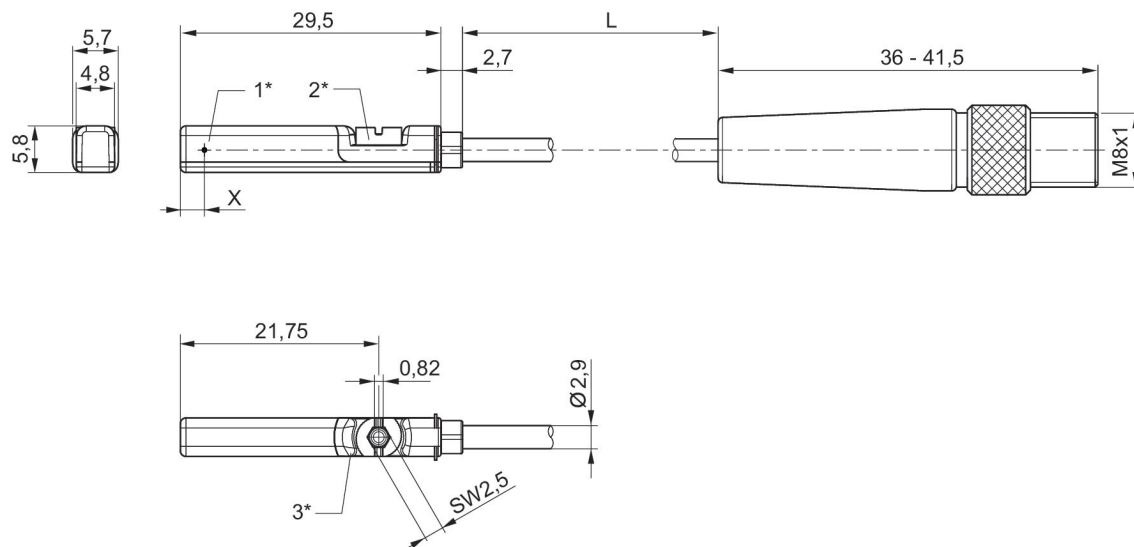
传感器, 系列 ST6

PRA
PRE
CCI
KPZ
SSI
GPC
CVI
多芯插头
M8
ATEX
CE认证
cULus
RoHS
UL (Underwriters Laboratories)



直接安装 用于系列	连接方式型	电缆外皮	电缆长度 L [m]	换向电流(开 关电流), 直 流电, 最大值. [A]	最小工作 电压 DC [V DC]	最大工作 电压 DC [V DC]	结构	物料号
PRA, PRE, CCI, KPZ, SSI, GPC, CVI	PNP	聚氨酯	0.3	0.1	10	30	短路保护, 反 极性保护	R412022860

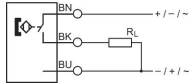
规格



1* = 开关点 2* = 固定螺栓 3* = LED 窗口透明
L = 电缆长度
X = 电子式 : 11,6 mm , 舌簧 : 8,3 mm

传感器, 系列 ST6

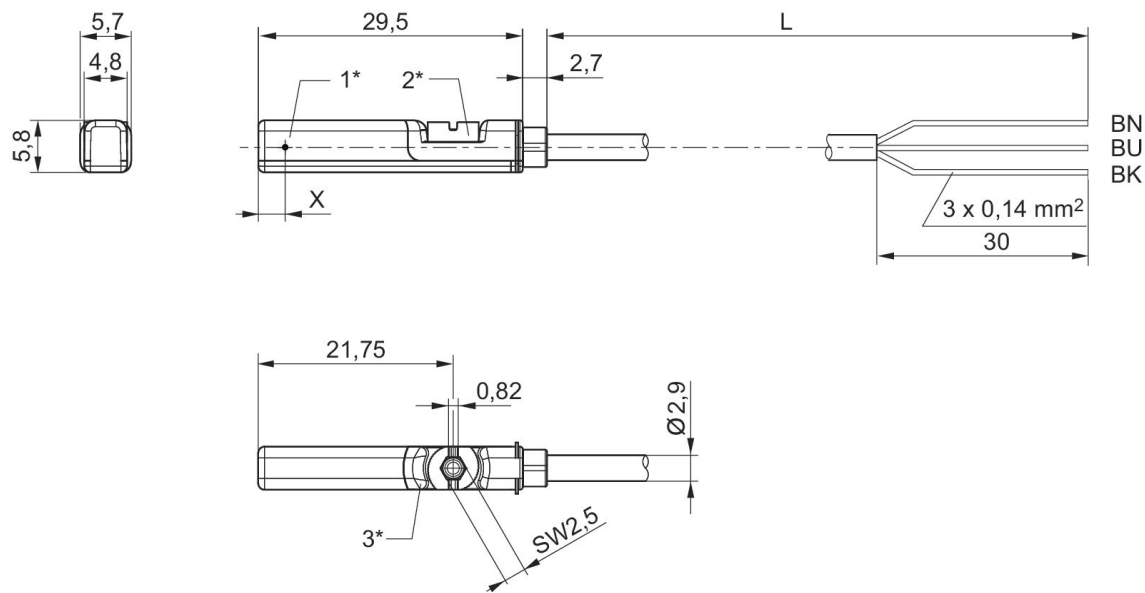
PRA
PRE
CCI
KPZ
SSI
GPC
CVI
线芯外露部分镀锡
CE认证
cULus
RoHS
UL (Underwriters Laboratories)



直接安装 用于系列	连接 方式型	电缆外皮	电缆 长度 L [m]	换向电 流(开关 电流), 直流电, 最大值. [A]	换向电 流(开关 电流), 交流电, 最大值. [A]	最小工作 电压 DC [V DC]	最大工作 电压 DC [V DC]	最小工作 电压 AC [V AC]	工作电 压 AC, 最大值 [V AC]	结构	物料号
PRA, PRE, CCI, KPZ, SSI, GPC, CVI	簧片型	聚氨酯	3	0.13	0.13	10	230	10	230	反极性保护	R412022866
PRA, PRE, CCI, KPZ, SSI, GPC, CVI	簧片型	聚氨酯	5	0.13	0.13	10	230	10	230	反极性保护	R412027170
PRA, PRE, CCI, KPZ, SSI, GPC, CVI	簧片型	聚氨酯	3	0.3	0.5	10	30	10	30	反极性保护	R412022869
PRA, PRE, CCI, KPZ, SSI, GPC, CVI	簧片型	聚氨酯	5	0.3	0.5	10	30	10	30	反极性保护	R412022870
PRA, PRE, CCI, KPZ, SSI, GPC, CVI	簧片型	聚氨酯	10	0.3	0.5	10	30	10	30	反极性保护	R412022871
PRA, PRE, CCI, KPZ, SSI, GPC, CVI	电子 PNP	聚氨酯	3	0.13		10	30			短路保护, 反极性保护	R412022853
PRA, PRE, CCI, KPZ, SSI, GPC, CVI	电子 PNP	聚氨酯	5	0.13		10	30			短路保护, 反极性保护	R412022855
PRA, PRE, CCI,	电子 PNP	聚氨酯	10	0.13		10	30			短路保护, 反极性保护	R412022857

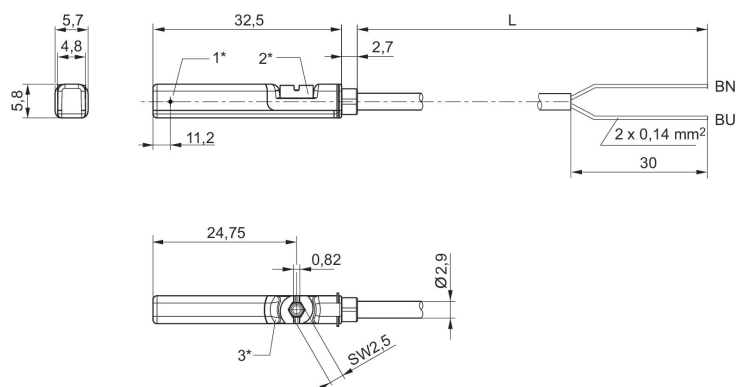
直接安装用于系列	连接方式型	电缆外皮	电缆长度 L [m]	换向电流(开关电流), 直流电, 最大值. [A]	换向电流(开关电流), 交流电, 最大值. [A]	最小工作电压 DC [V DC]	最大工作电压 DC [V DC]	最小工作电压 AC [V AC]	工作电压 AC, 最大值 [V AC]	结构	物料号
KPZ, SSI, GPC, CVI											
PRA, PRE, CCI, KPZ, SSI, GPC, CVI	NPN	聚氨酯	3	0.13		10	30			短路保护, 反极性保护	R412022849
PRA, PRE, CCI, KPZ, SSI, GPC, CVI	NPN	聚氨酯	5	0.13		10	30			短路保护, 反极性保护	R412022850

规格



1* = 开关点 2* = 固定螺栓 3* = LED 窗口透明
L = 电缆长度 BN = 棕色, BK = 黑色, BU = 蓝色
X = 电子式 : 11.6 mm

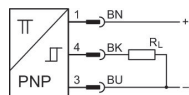
R412022866, R412027170



1* = 开关点 2* = 固定螺栓 3* = LED 窗口透明
L = 电缆长度 BN=棕色, BU=蓝色

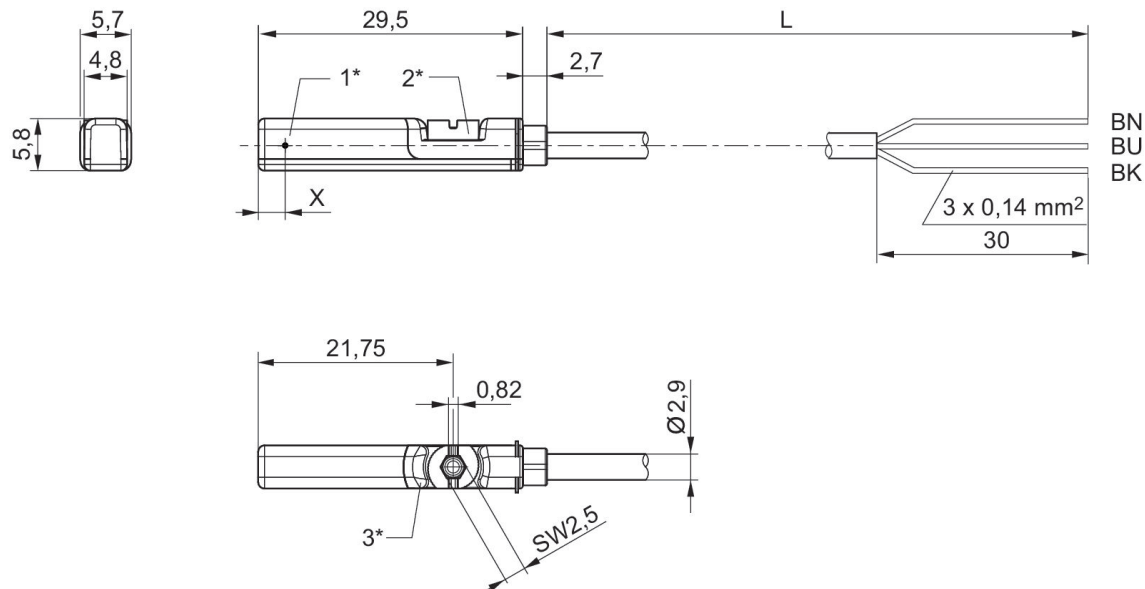
传感器, 系列 ST6

PRA
PRE
CCI
KPZ
SSI
GPC
CVI
开放式电缆终端
ATEX
CE认证
cULus
RoHS
UL (Underwriters Laboratories)



直接安装 用于系列	连接方式型	电缆外皮	电缆长度 L [m]	换向电流(开 关电流), 直 流电, 最大值. [A]	最小工作 电压 DC [V DC]	最大工作 电压 DC [V DC]	结构	物料号
PRA, PRE, CCI, KPZ, SSI, GPC, CVI	PNP	聚氨酯	3	0.1	10	30	短路保护, 反 极性保护	R412022854
PRA, PRE, CCI, KPZ, SSI, GPC, CVI	PNP	聚氨酯	5	0.1	10	30	短路保护, 反 极性保护	R412022856

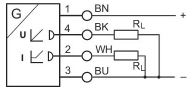
规格



1* = 开关点 2* = 固定螺栓 3* = LED 窗口透明
L = 电缆长度 BN = 棕色, BK = 黑色, BU = 蓝色
X = 电子式 : 11.6 mm

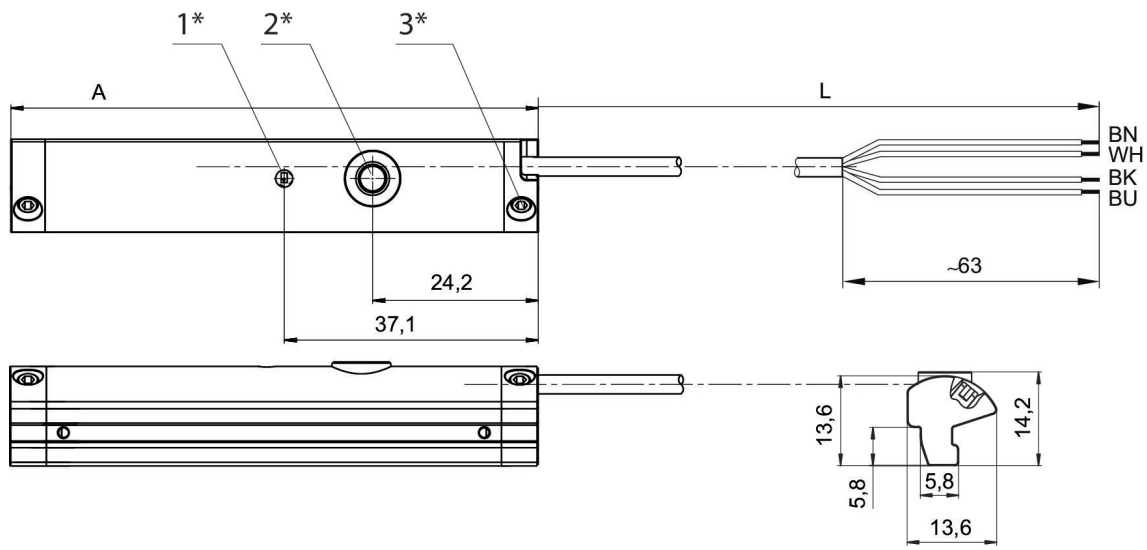
传感器, 系列 SM6

PRA
PRE
CCI
KPZ
SSI
GPC
CVI
cULus



直接安装用于系列	连接方式型	电缆长度 L [m]	最大测量范围 [mm]	全长 传感器 [mm]	结构	物料号
PRA, PRE, CCI, KPZ, SSI, GPC, CVI	模拟量	2	32	45	短路保护, 反极性保护, 过载保护	R412010141
PRA, PRE, CCI, KPZ, SSI, GPC, CVI	模拟量	2	64	77	短路保护, 反极性保护, 过载保护	R412010143
PRA, PRE, CCI, KPZ, SSI, GPC, CVI	模拟量	2	96	109	短路保护, 反极性保护, 过载保护	R412010262
PRA, PRE, CCI, KPZ, SSI, GPC, CVI	模拟量	2	128	141	短路保护, 反极性保护, 过载保护	R412010264
PRA, PRE, CCI, KPZ, SSI, GPC, CVI	模拟量	2	160	173	短路保护, 反极性保护, 过载保护	R412010411
PRA, PRE, CCI, KPZ, SSI, GPC, CVI	模拟量	2	192	205	短路保护, 反极性保护, 过载保护	R412010413
PRA, PRE, CCI, KPZ, SSI, GPC, CVI	模拟量	2	224	237	短路保护, 反极性保护, 过载保护	R412010415
PRA, PRE, CCI, KPZ, SSI, GPC, CVI	模拟量	2	256	269	短路保护, 反极性保护, 过载保护	R412010417

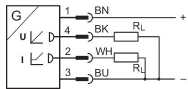
规格



1* = LED 灯 2* = 示教按键 3* = 螺纹销钉 M3x11
L = 电缆长度
(2) WH=白色
A = 传感器长度

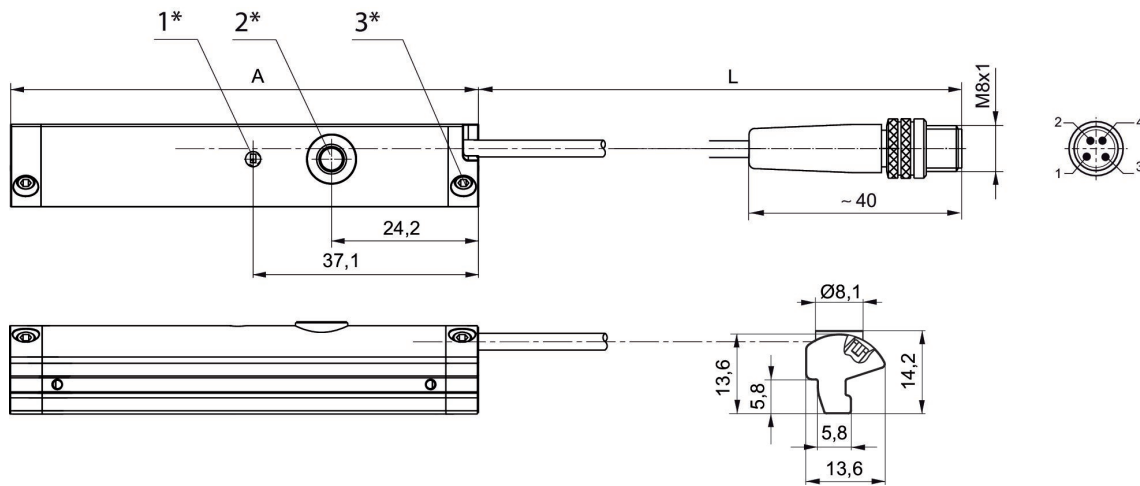
传感器, 系列 SM6

PRA
PRE
CCI
KPZ
SSI
GPC
CVI
多芯插头
M8x1
cULus



直接安装用于系列	连接方式型	电缆长度 L [m]	最大测量范围 [mm]	全长 传感器 [mm]	结构	物料号
PRA, PRE, CCI, KPZ, SSI, GPC, CVI	模拟量	0.3	32	45	短路保护, 反极性保护, 过载保护	R412010142
PRA, PRE, CCI, KPZ, SSI, GPC, CVI	模拟量	0.3	64	77	反极性保护, 反极性保护, 过载保护	R412010144
PRA, PRE, CCI, KPZ, SSI, GPC, CVI	模拟量	0.3	96	109	反极性保护, 反极性保护, 过载保护	R412010263
PRA, PRE, CCI, KPZ, SSI, GPC, CVI	模拟量	0.3	128	141	反极性保护, 反极性保护, 过载保护	R412010265
PRA, PRE, CCI, KPZ, SSI, GPC, CVI	模拟量	0.3	160	173	反极性保护, 反极性保护, 过载保护	R412010410
PRA, PRE, CCI, KPZ, SSI, GPC, CVI	模拟量	0.3	192	205	反极性保护, 反极性保护, 过载保护	R412010412
PRA, PRE, CCI, KPZ, SSI, GPC, CVI	模拟量	0.3	224	237	反极性保护, 反极性保护, 过载保护	R412010414
PRA, PRE, CCI, KPZ, SSI, GPC, CVI	模拟量	0.3	256	269	反极性保护, 反极性保护, 过载保护	R412010416

规格



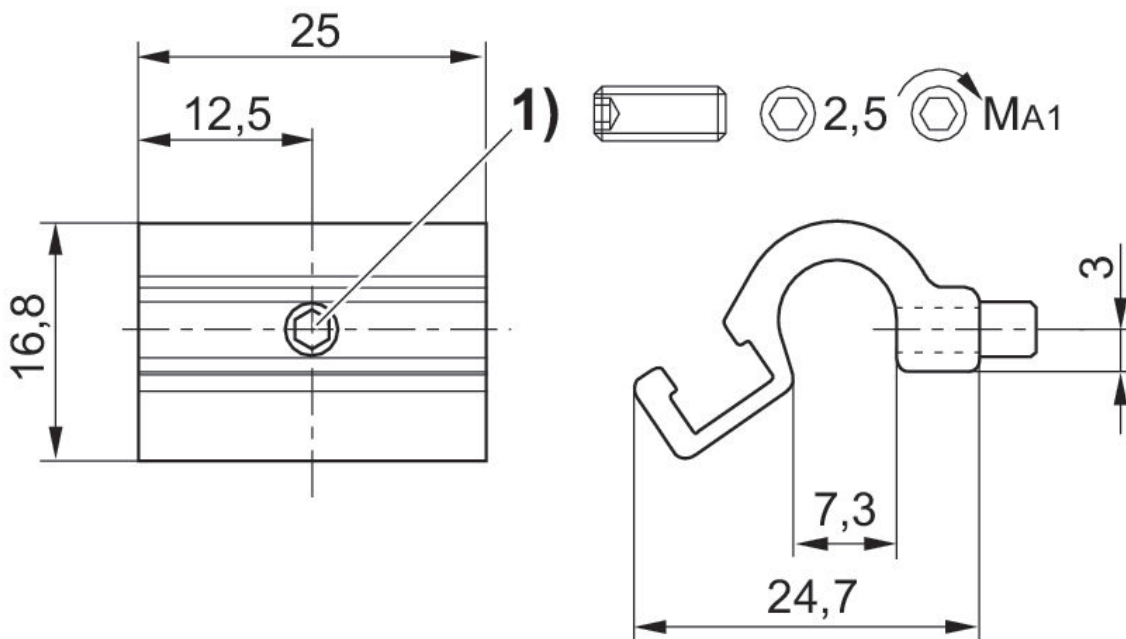
1* = LED 灯 2* = 示教按键 3* = 螺纹销钉 M3x11
 L = 电缆长度
 引脚设置：1 = (+), 2 = (OUT 1) 3 = (GND), 4 = (OUT 2), EN 60947-5-7
 A = 传感器长度

传感器固定设备, 系列 CB1

ST6
SM6



气缸-Ø 最大 [mm]	材料	物料号
25	铝材	R412022357



1) 安装螺钉

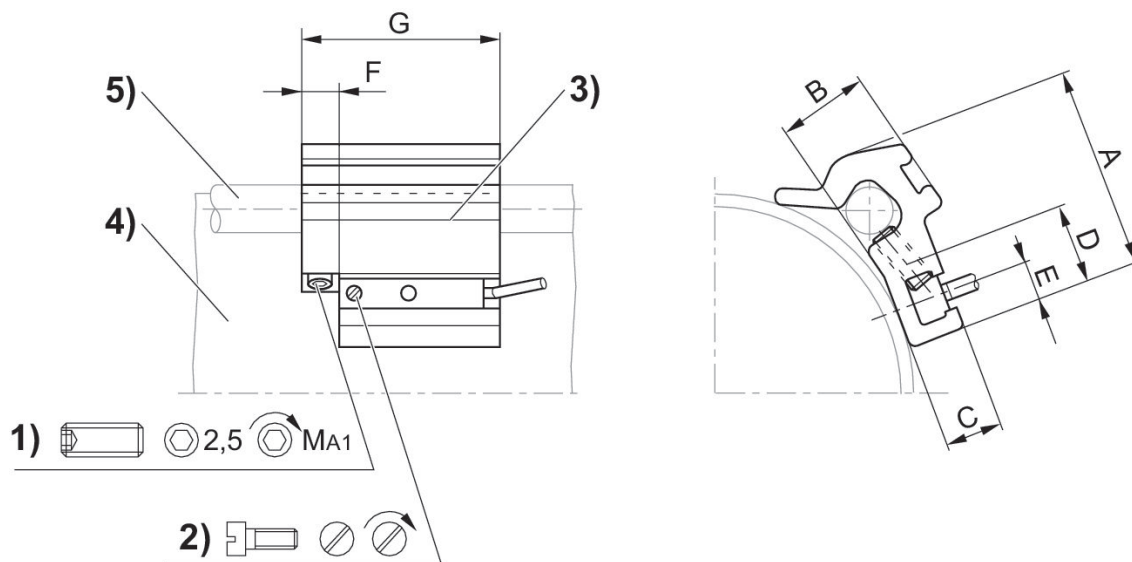
物料号	气缸 Ø 最大	MA1 [Nm]
R412022357	25 mm	1 + 0,3

传感器固定设备, 系列 CB1

ST6
SM6



气缸-Ø 最小., [mm]	气缸-Ø 最大 [mm]	材料	物料号
32	40	铝材	1827020282
50	63	铝材	1827020283
80	100	铝材	1827020284

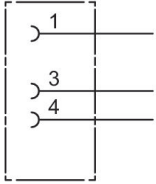


1) 螺纹夹紧销 2) 传感器固定螺钉 3) 传感器 4) 气缸 外形 5) 拉杆

物料号	气缸 Ø	A	B	C	D	E	F	G	夹紧螺销	MA1 [Nm]
1827020282	32 - 40 mm	26	10	7	14	5	8	40	M5x8	2 ±0,2
1827020283	50 - 63 mm	32.5	15.5	7	14	5	8	40	M5x10	2 ±0,2
1827020284	80 - 100 mm	43	17	6.9	14	5	8	40	M5x16	2 ±0,2

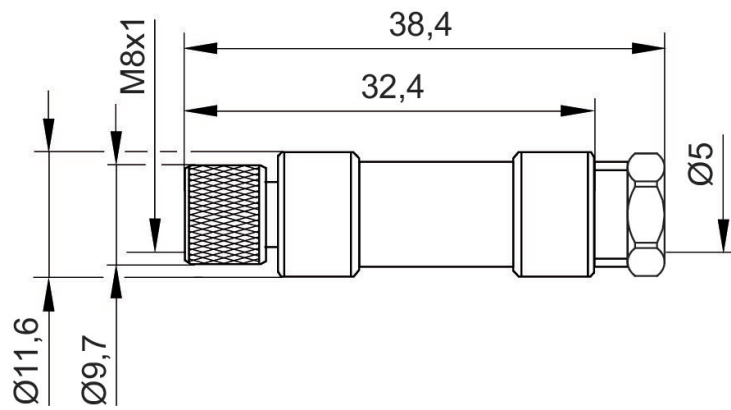
圆形插头, 系列 CON-RD

多针插头
M8x1
3-针



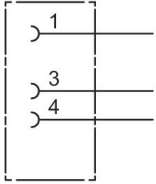
额定电压	电极数目	编码	连接类型	电流, 最大值 [A]	可连接的电缆的最小直径 [mm]	可连接的电缆的最大直径 [mm]	物料号
48 V AC/DC	3-针	A-编码	焊接	4	3.5	5	1834484173

规格



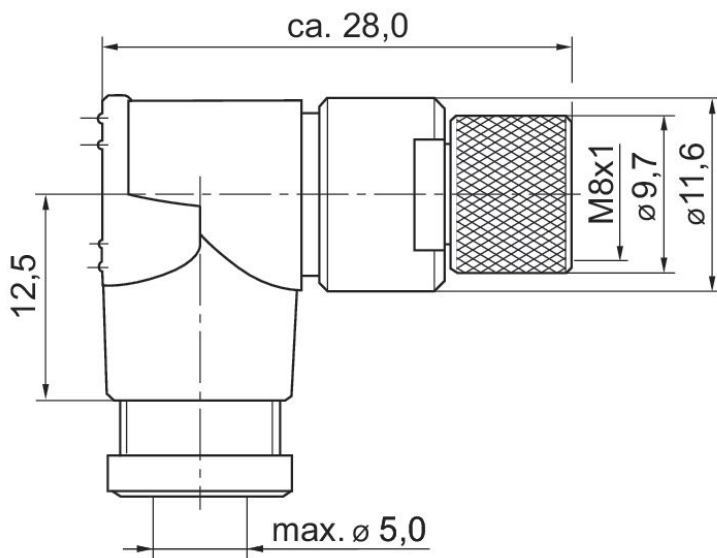
圆形插头, 系列 CON-RD

多针插头
M8x1
3-针



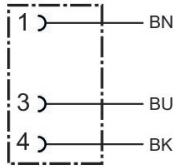
额定电压	电极数目	编码	连接类型	电流, 最大值 [A]	可连接的电缆的最小直径 [mm]	可连接的电缆的最大直径 [mm]	物料号
48 V AC/DC	3-针	A-编码	焊接	4	3.5	5	1834484174

尺寸按mm



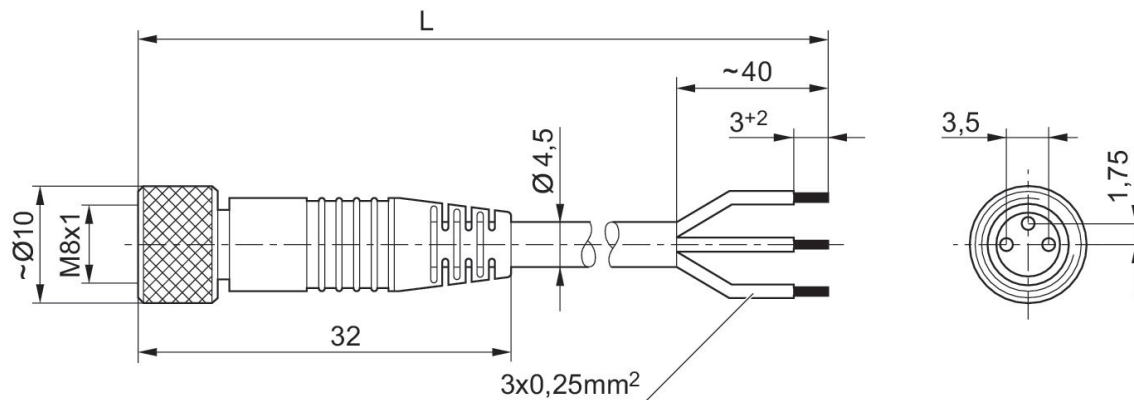
圆形插头, 系列 CON-RD

多针插头
M8x1
3-针



额定电压	电流 [A]	电气连接 1, 类型	电气连接 1, 螺纹尺寸	电气连接 1, 编码	电气连接 2, 类型	电缆长度 [m]	电缆直径-Ø [mm]	导线截面 [mm²]	物料号
48 V AC/DC	4	多针插头	M8x1	A-编码	开放式电缆终端	3	4.5	0.24	1834484166
48 V AC/DC	4	多针插头	M8x1	A-编码	开放式电缆终端	5	4.5	0.24	1834484168
48 V AC/DC	4	多针插头	M8x1	A-编码	开放式电缆终端	10	4.5	0.24	1834484247

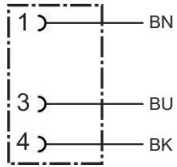
规格



L = 长度

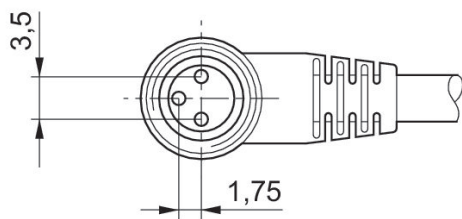
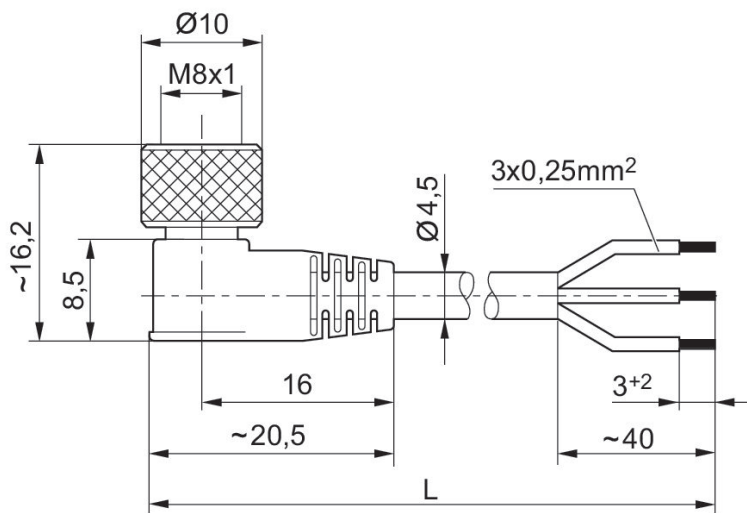
圆形插头, 系列 CON-RD

多针插头
M8x1
3-针



额定电压	电流 [A]	电气连接 1, 类型	电气连接 1, 螺纹尺寸	电气连接 1, 编码	电气连接 2, 类型	电缆长度 [m]	电缆直径-Ø [mm]	导线截面 [mm ²]	物料号
48 V AC/DC	4	多针插头	M8x1	A-编码	开放式电缆终端	3	4.5	0.24	1834484167
48 V AC/DC	4	多针插头	M8x1	A-编码	开放式电缆终端	5	4.5	0.24	1834484169
48 V AC/DC	4	多针插头	M8x1	A-编码	开放式电缆终端	10	4.5	0.24	1834484248

规格



L = 长度

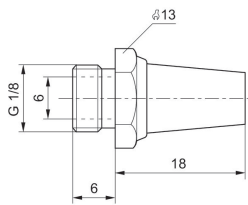
消音器，系列 SI1

外螺纹
青铜烧结制成

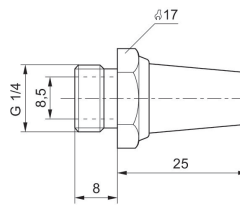


压缩空气连接	声压级 [dB]	额定流量 [l/min]	供货数量 [件]	重量 [kg]	物料号
G 1/8	75	1623	10	0.01	1827000000
G 1/4	79	3390	10	0.02	1827000001
G 3/8	84	6554	5	0.05	1827000002
G 1/2	90	7223	2	0.08	1827000003

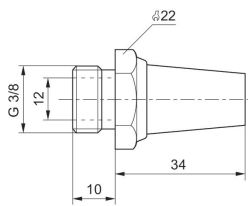
1827000000



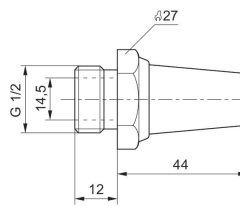
1827000001



1827000002



1827000003



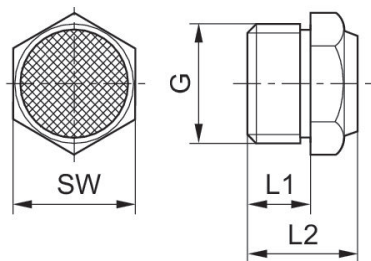
消音器，系列 SI1

外螺纹
青铜烧结制成



压缩空气连接	声压级 [dB]	额定流量 [l/min]	供货数量 [件]	重量 [kg]	物料号
G 1/8	85	700	10	0.001	1827000031
G 1/4	88	1116	10	0.01	1827000033
G 3/8	90	1706	5	0.016	1827000034
G 1/2	85	2568	2	0.035	1827000035

规格



物料号	接口 G	L1	L2	SW
1827000032	M5	5	10.3	7
1827000031	G 1/8	6	11.5	13
1827000033	G 1/4	8	13.5	17
1827000034	G 3/8	10	17.5	22
1827000035	G 1/2	12	19.5	27
8145003400	G 3/4	14	22.5	32
8145001000	G 1	16	22.5	41

在6bar 时以 1 m 的间距测量声压级

Efficient pneumatic solutions, our program: cylinders and drives, valves and valve systems, air supply management



Visit us: [Emerson.com/Aventics](https://www.emerson.com/aventics)

Your local contact: [Emerson.com/contactus](https://www.emerson.com/contactus)



[Emerson.com](https://www.emerson.com)



[Facebook.com/EmersonAutomationSolutions](https://www.facebook.com/EmersonAutomationSolutions)



[LinkedIn.com/company/Emerson-Automation-Solutions](https://www.linkedin.com/company/Emerson-Automation-Solutions)



[Twitter.com/EMR_Automation](https://twitter.com/EMR_Automation)

An example configuration is depicted on the title page. The delivered product may thus vary from that in the illustration. Subject to change. This Document, as well as the data, specifications and other information set forth in it, are the exclusive property of AVENTICS GmbH. It may not be reproduced or given to third parties without its consent. Only use the AVENTICS products shown in industrial applications. Read the product documentation completely and carefully before using the product. Observe the applicable regulations and laws of the respective country. When integrating the product into applications, note the system manufacturer's specifications for safe use of the product. The data specified only serve to describe the product. No statements concerning a certain condition or suitability for a certain application can be derived from our information. The information given does not release the user from the obligation of own judgment and verification. It must be remembered that the products are subject to a natural process of wear and aging.

The Emerson logo is a trademark and service mark of Emerson Electric Co. Brand logotype are registered trademarks of one of the Emerson family of companies. All other marks are the property of their respective owners. © 2019 Emerson Electric Co. All rights reserved.



CONSIDER IT SOLVED™