

Serie BCR



AVENTICS™

**Attuatori a soffietto AVENTICS
serie BCR**


EMERSON™

Serie BCR

I cilindri a soffietto della serie BCR AVENTICS sono progettati per applicazioni che richiedono forze molto elevate con un anello di montaggio (senza coperchi) e soffietti realizzati in elastomero di gomma naturale per il montaggio diretto su superfici di connessione adatte nel sistema. Pertanto la geometria di collegamento è liberamente configurabile.

- Cilindro a soffietto con bead ring che collega le parti
- Consente forze elevate in spazi di installazione ridotti



Panoramica sul prodotto

Metrico

Serie BCR.....	4
a 1 soffietto	
Serie BCR.....	8
a 2 soffietti	
Serie BCR.....	12
a 3 soffietti	

Imperiale

Serie BCR - inch.....	16
a 1 soffietto	
Serie BCR - inch.....	20
a 2 soffietti	
Serie BCR - inch.....	24
a 3 soffietti	

Vue d'ensemble des accessoires Accessori meccanici

Bocchettone di riempimento.....	28
Consente l'impiego di cilindri a soffietto per l'isolamento dalle vibrazioni	

Serie BCR

: a 1 soffietto

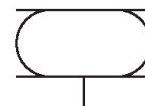
Tipo: Cilindro a soffietto con anello di fissaggio

Principio attivo: A semplice effetto, asta arretrata senza pressione

Angolo di ribaltamento consentito max.: 20 °

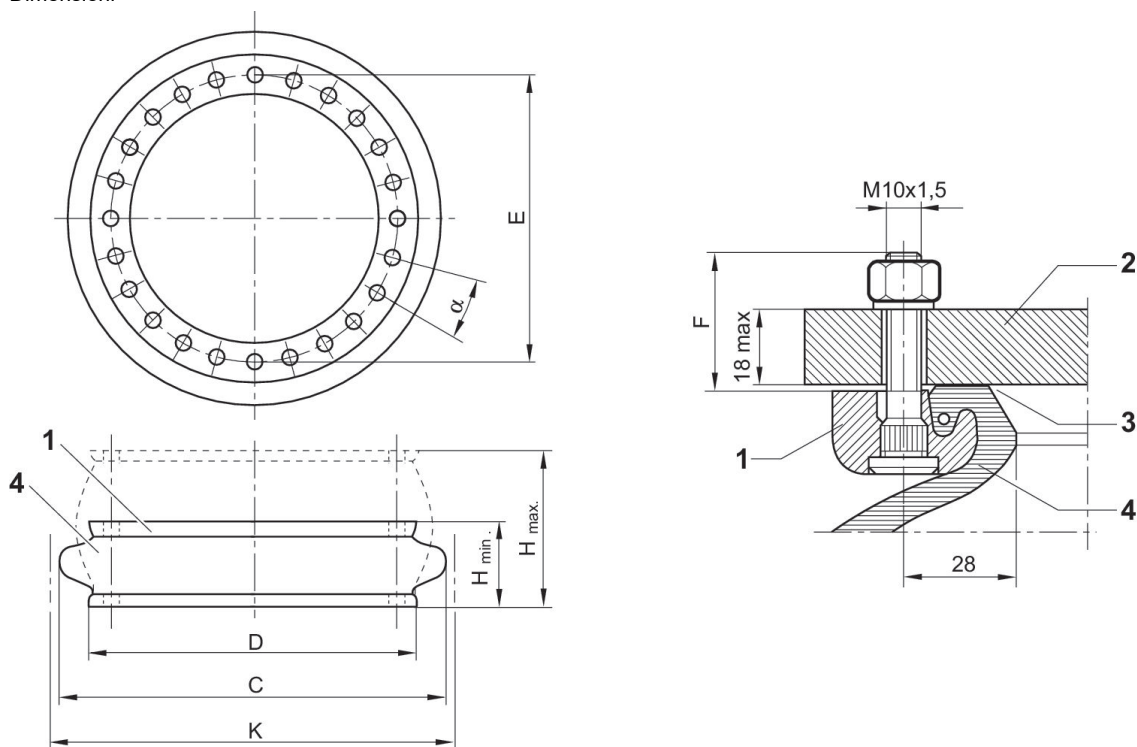
Temperatura ambiente min./max.: -40 °C ... 70 °C

Pressione di esercizio min/max: 0 bar ... 8 bar



Diametro del coperchio [mm]	Corsa effettiva max. [mm]	Spazio di montaggio radiale min. [mm]	Materiale soffietto	forza min-max [N]	Peso [kg]	Codice
384	107	490	gomma naturale / gomma butadiene	41000, 78000	5	2999697410
451	92	570	gomma naturale / gomma butadiene	67000, 107000	7.3	2999696600
517	98	625	gomma naturale / gomma butadiene	90000, 137000	8.7	2999697310
638	131	770	gomma naturale / gomma butadiene	131000, 229000	11.1	1971132000
890	116	1000	gomma naturale / gomma butadiene	265000, 390000	22	2999699610

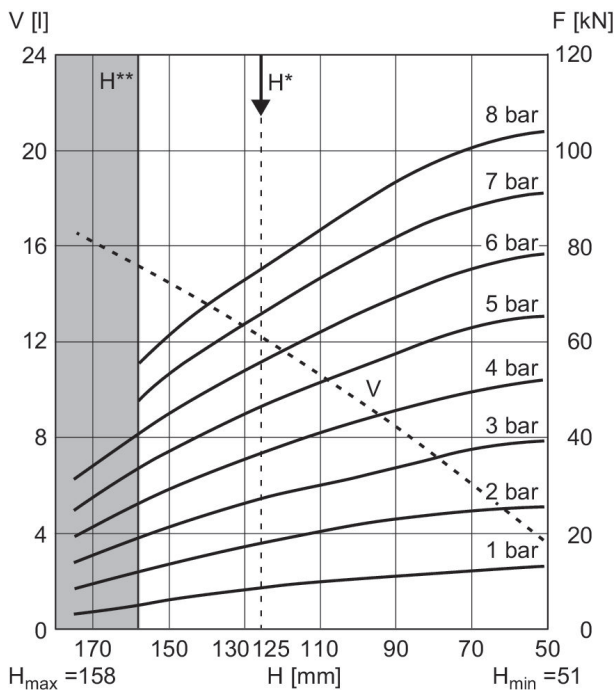
Dimensioni



sezione parziale dell'anello di fissaggio con tirante a vite 1. anello di fissaggio 2. parte della macchina 3. superficie di tenuta *) 4. soffietto * consiglio della finitura superficiale: per superficie a lavorazione circolare: Ra 6 per superficie a lavorazione rettilinea: Ra 0,8 coppia di serraggio adatta M8: 25 Nm, M10: 40 Nm, M16: 70 Nm raccordo pneumatico nella parte di fissaggio

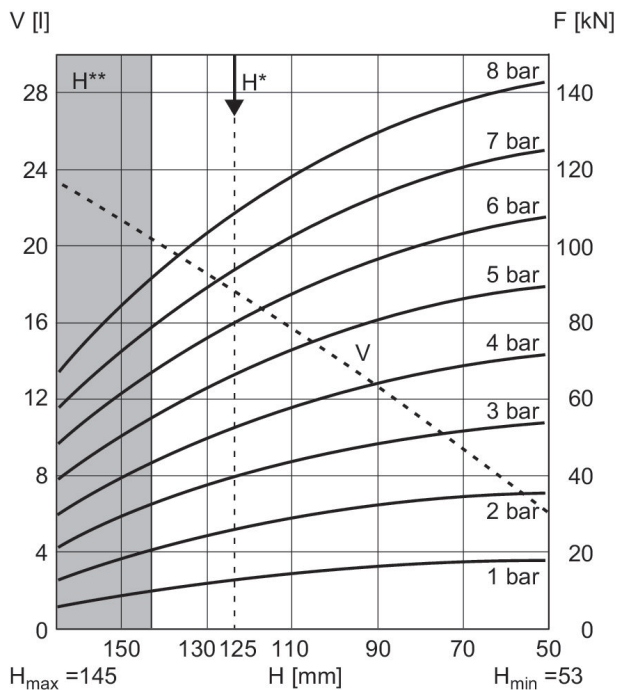
Codice	H min.	H max.	C	D	K	Forza di richiamo, min.
2999697410	51	158	452	384	490	400
2999696600	53	145	530	451	570	90
2999697310	55	153	585	517	625	730
1971132000	55	186	725	638	770	670
2999699610	70	186	950	890	1000	1500

Diagramma forza-corsa 2999697410



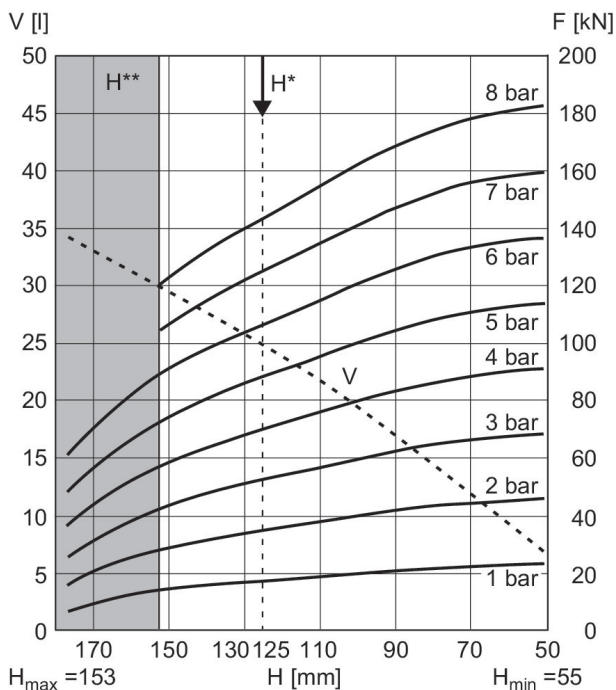
V = volume H = altezza H* = altezza d'esercizio consigliata per isolamento dalle vibrazioni H** = impiego solo dopo avere consultato AVENTICS
1 kN = 1000 N

Diagramma forza-corsa 2999696600



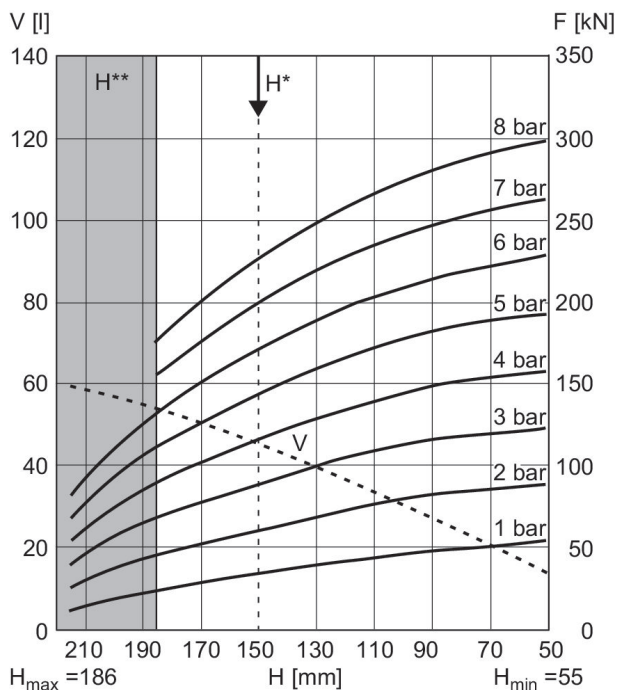
V = volume H = altezza H* = altezza d'esercizio consigliata per isolamento dalle vibrazioni H** = impiego solo dopo avere consultato AVENTICS
1 kN = 1000 N

Diagramma forza-corsa 2999697310



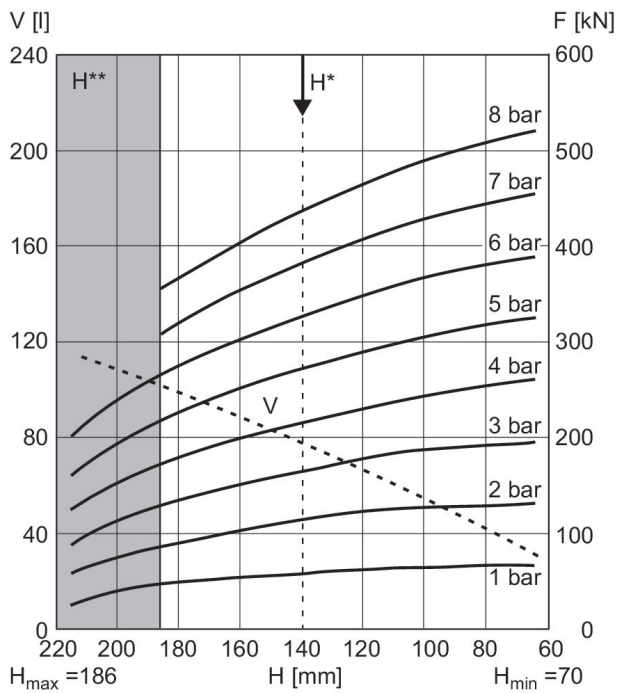
V = volume H = altezza H* = altezza d'esercizio consigliata per isolamento dalle vibrazioni H** = impiego solo dopo avere consultato AVENTICS
1 kN = 1000 N

Diagramma forza-corsa 1971132000



V = volume H = altezza H* = altezza d'esercizio consigliata per isolamento dalle vibrazioni H** = impiego solo dopo avere consultato AVENTICS
1 kN = 1000 N

Diagramma forza-corsa 2999699610



V = volume H = altezza H^* = altezza d'esercizio consigliata per isolamento dalle vibrazioni H^{**} = impiego solo dopo avere consultato AVENTICS
1 kN = 1000 N

Serie BCR

: a 2 soffiatti

Tipo: Cilindro a soffietto con anello di fissaggio

Principio attivo: A semplice effetto, asta arretrata senza pressione

Angolo di ribaltamento consentito max.: 25 °

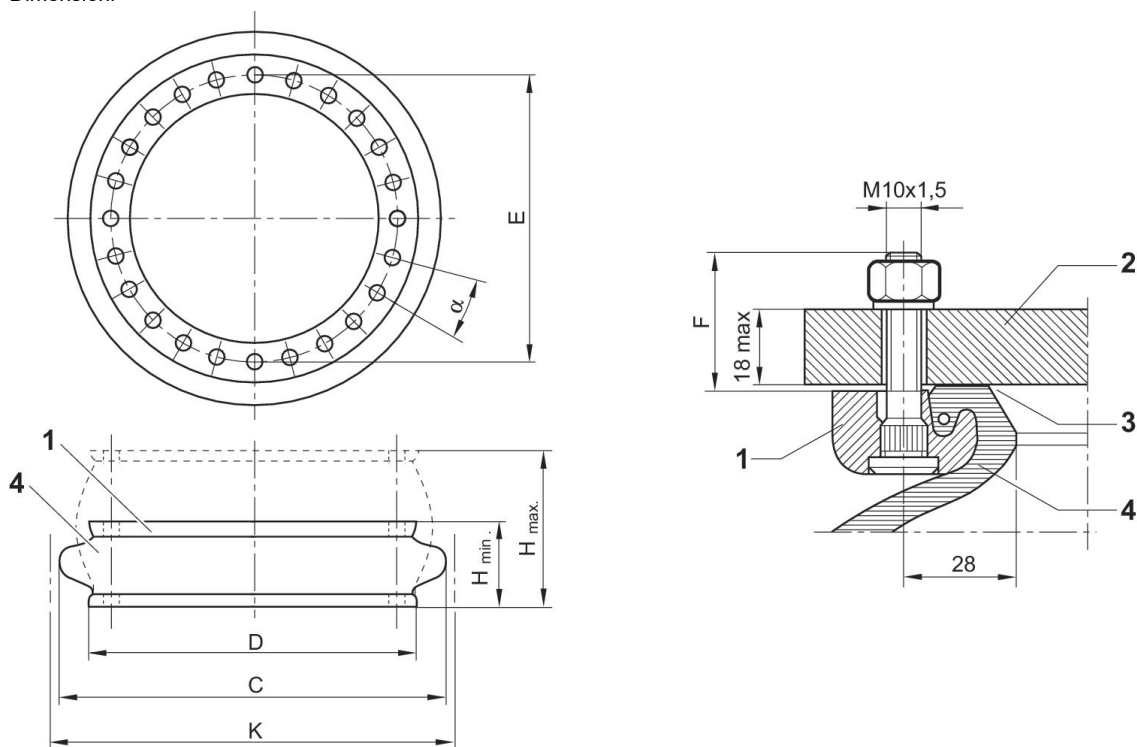
Temperatura ambiente min./max.: -40 °C ... 70 °C

Pressione di esercizio min/max: 0 bar ... 8 bar



Diametro del coperchio [mm]	Corsa effettiva max. [mm]	Spazio di montaggio radiale min. [mm]	Materiale soffietto	forza min-max [N]	Peso [kg]	Codice
384	185	495	gomma naturale / gomma butadiene	44000, 80000	8.6	1944182000
451	200	575	gomma naturale / gomma butadiene	64000, 108000	10.2	1951182000
517	200	633	gomma naturale / gomma butadiene	84000, 141000	12	1957192000
638	221	770	gomma naturale / gomma butadiene	136000, 207000	15.4	1971232000
890	233	1000	gomma naturale / gomma butadiene	257000, 390000	32.9	2999697010

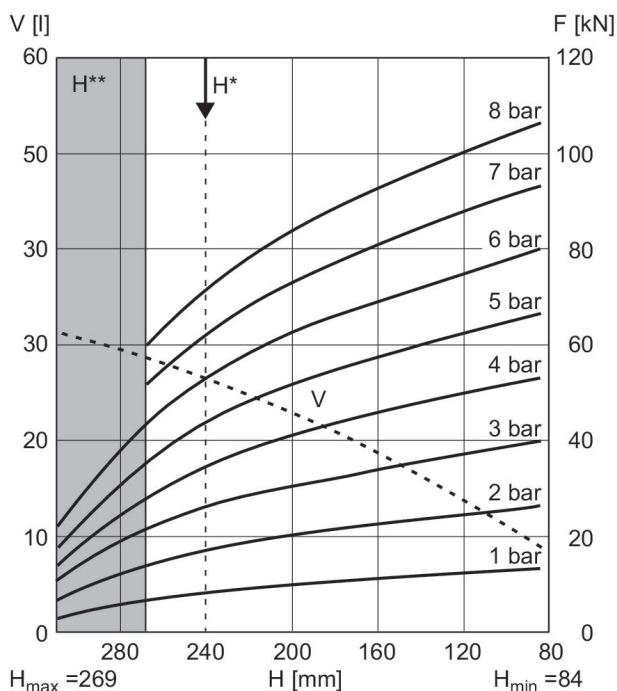
Dimensioni



sezione parziale dell'anello di fissaggio con tirante a vite 1. anello di fissaggio 2. parte della macchina 3. superficie di tenuta *) 4. soffietto * consiglio della finitura superficiale: per superficie a lavorazione circolare: Ra 6 per superficie a lavorazione rettilinea: Ra 0,8 coppia di serraggio adatta M8: 25 Nm, M10: 40 Nm, M16: 70 Nm raccordo pneumatico nella parte di fissaggio

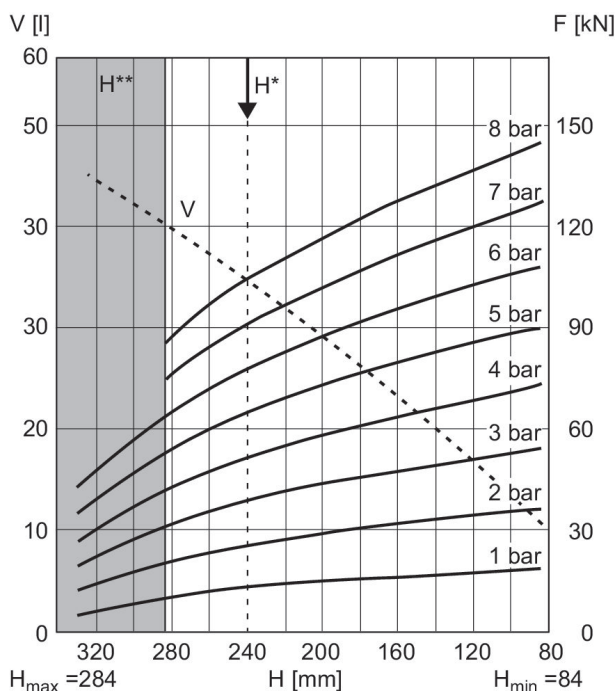
Codice	H min.	H max.	C	D	E ±2	F	α°	K mm	Forza di richiamo, min. N
1944182000	84	269	450	384	350	31,8	20	495	200
1951182000	84	284	525	451	419	31,8	15	575	200
1957192000	84	284	590	517	482	31,8	15	633	440
1971232000	89	310	720	638	596	31,8	11.25	770	700
2999697010	107	340	950	890	830	26.8	9	1000	5500

Diagramma forza-corsa 1944182000



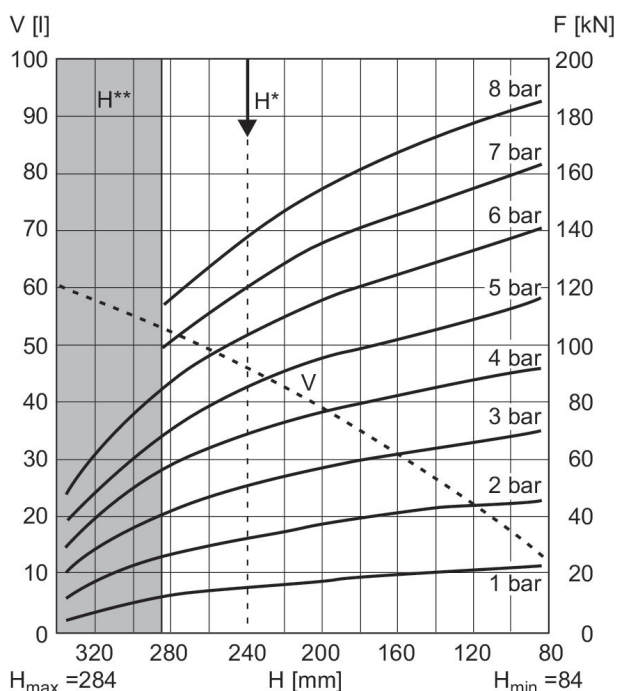
V = volume H = altezza H* = altezza d'esercizio consigliata per isolamento dalle vibrazioni H** = impiego solo dopo avere consultato AVENTICS
1 kN = 1000 N

Diagramma forza-corsa 1951182000



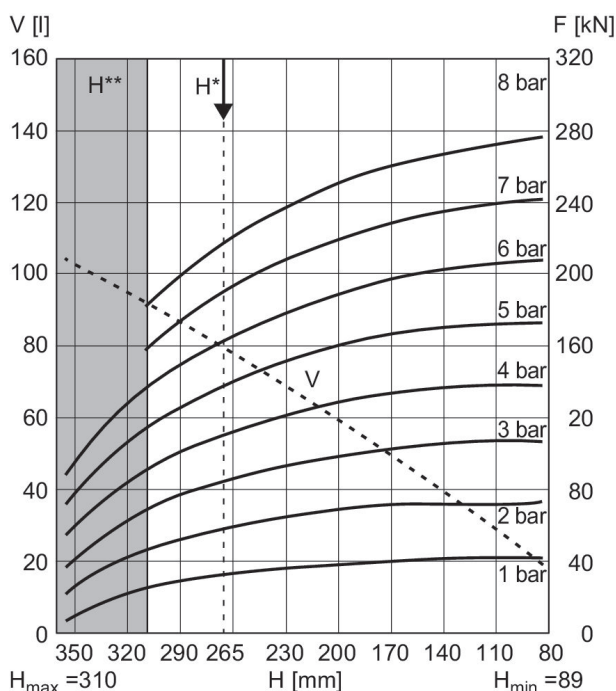
V = volume H = altezza H* = altezza d'esercizio consigliata per isolamento dalle vibrazioni H** = impiego solo dopo avere consultato AVENTICS
1 kN = 1000 N

Diagramma forza-corsa 1957192000



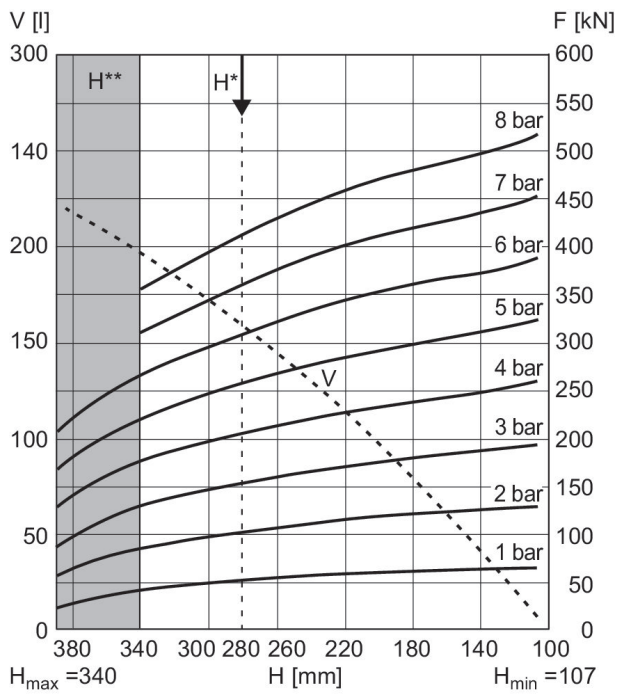
V = volume H = altezza H* = altezza d'esercizio consigliata per isolamento dalle vibrazioni H** = impiego solo dopo avere consultato AVENTICS
1 kN = 1000 N

Diagramma forza-corsa 1971232000



V = volume H = altezza H* = altezza d'esercizio consigliata per isolamento dalle vibrazioni H** = impiego solo dopo avere consultato AVENTICS
1 kN = 1000 N

Diagramma forza-corsa 2999697010



V = volume H = altezza H* = altezza d'esercizio consigliata per isolamento dalle vibrazioni H** = impiego solo dopo avere consultato AVENTICS
1 kN = 1000 N

Serie BCR

: a 3 soffiatti

Tipo: Cilindro a soffietto con anello di fissaggio

Principio attivo: A semplice effetto, asta arretrata senza pressione

Angolo di ribaltamento consentito max.: 30 °

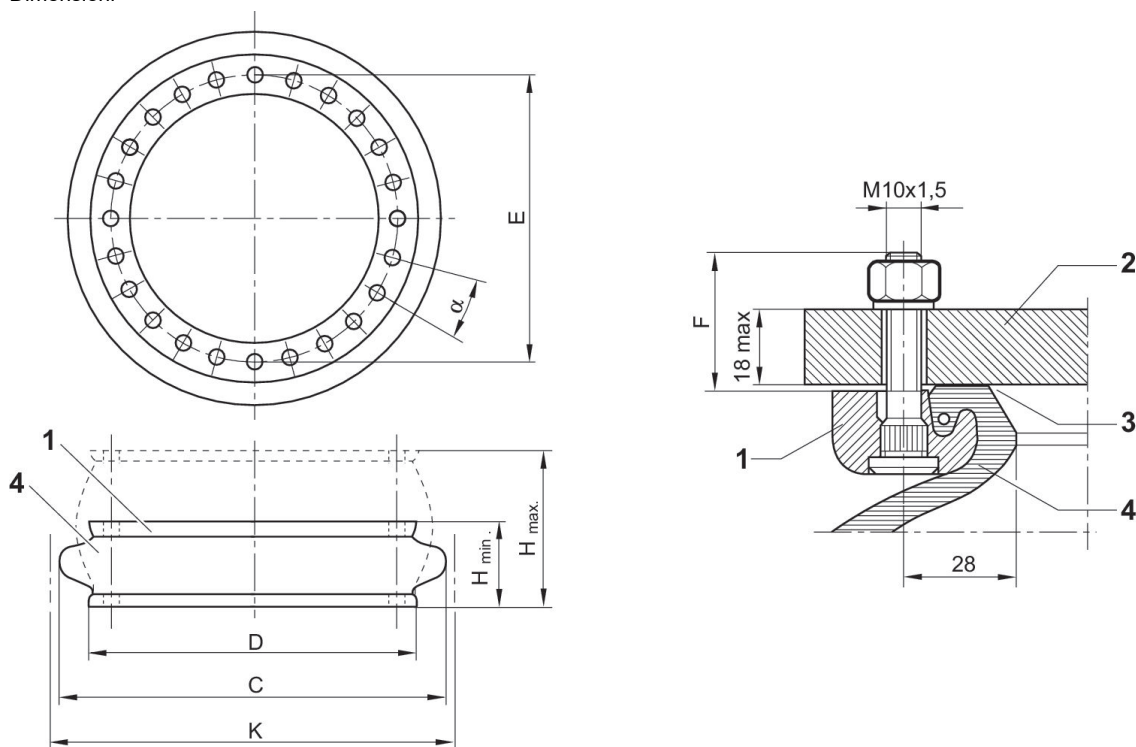
Temperatura ambiente min./max.: -40 °C ... 70 °C

Pressione di esercizio min/max: 0 bar ... 8 bar



Diametro del coperchio [mm]	Corsa effettiva max. [mm]	Spazio di montaggio radiale min. [mm]	Materiale soffietto	forza min-max [N]	Peso [kg]	Codice
384	290	510	gomma naturale / gomma butadiene	43000, 81000	9.3	1946272000
451	286	570	gomma naturale / gomma butadiene	65000, 114000	12.5	1951282000
517	305	650	gomma naturale / gomma butadiene	84000, 140000	14.5	2999698310
638	354	775	gomma naturale / gomma butadiene	124000, 219000	17	1971372000
890	350	1000	gomma naturale / gomma butadiene	277000, 390000	44	2999697110

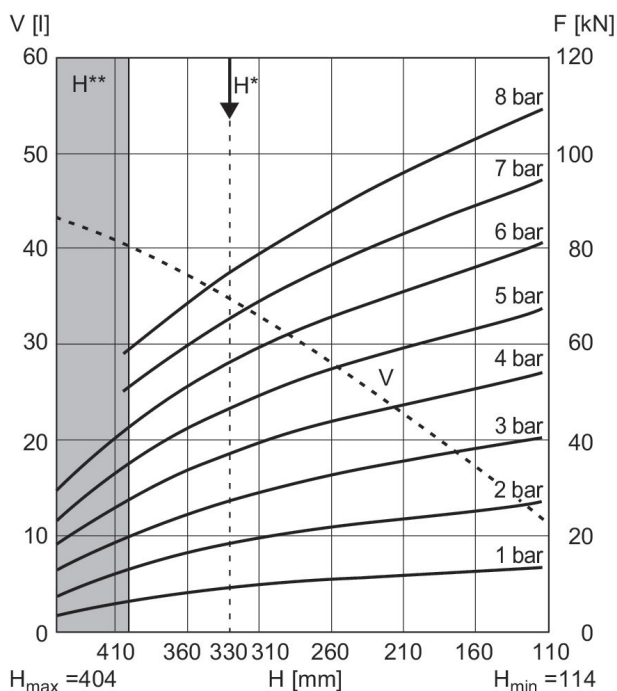
Dimensioni



sezione parziale dell'anello di fissaggio con tirante a vite 1. anello di fissaggio 2. parte della macchina 3. superficie di tenuta *) 4. soffiello * consiglio della finitura superficiale: per superficie a lavorazione circolare: Ra 6 per superficie a lavorazione rettilinea: Ra 0,8 coppia di serraggio adatta M8: 25 Nm, M10: 40 Nm, M16: 70 Nm raccordo pneumatico nella parte di fissaggio

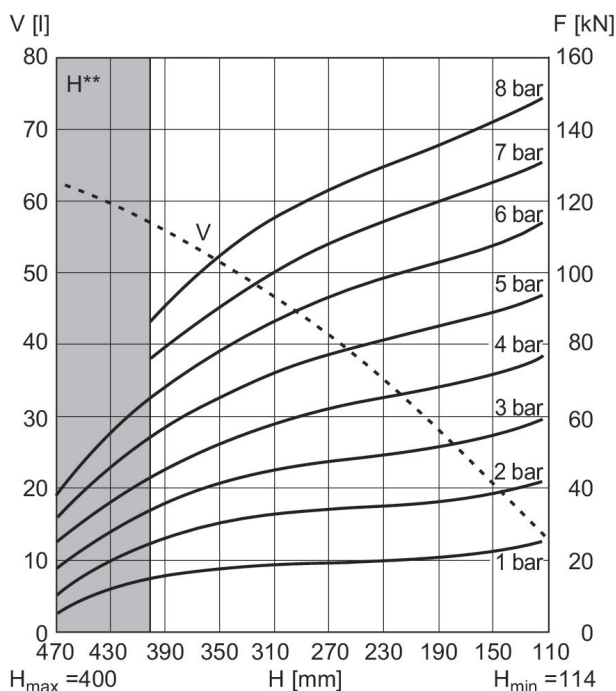
Codice	H min.	H max.	C	D	E ±2	F	α°	K	Forza di richiamo, min.
1946272000	114	404	462	384	350	31,8	20	510	600
1951282000	114	400	521	451	419	31,8	15	570	420
2999698310	114	419	600	517	482	31,8	15	650	400
1971372000	126	480	725	638	596	31,8	11,25	775	800
2999697110	140	490	950	890	830	26,8	9	1000	7500

Diagramma forza-corsa 1946272000



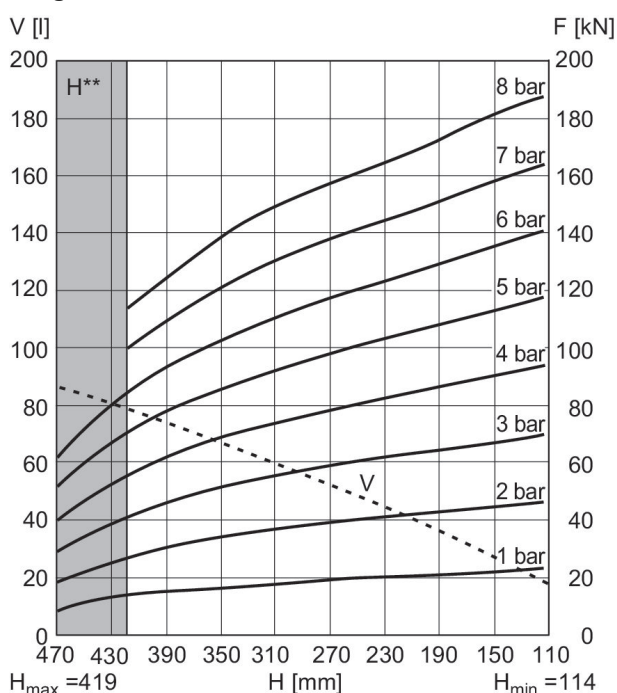
V = volume H = altezza H* = altezza d'esercizio consigliata per isolamento dalle vibrazioni H** = impiego solo dopo avere consultato AVENTICS
1 kN = 1000 N

Diagramma forza-corsa 1951282000



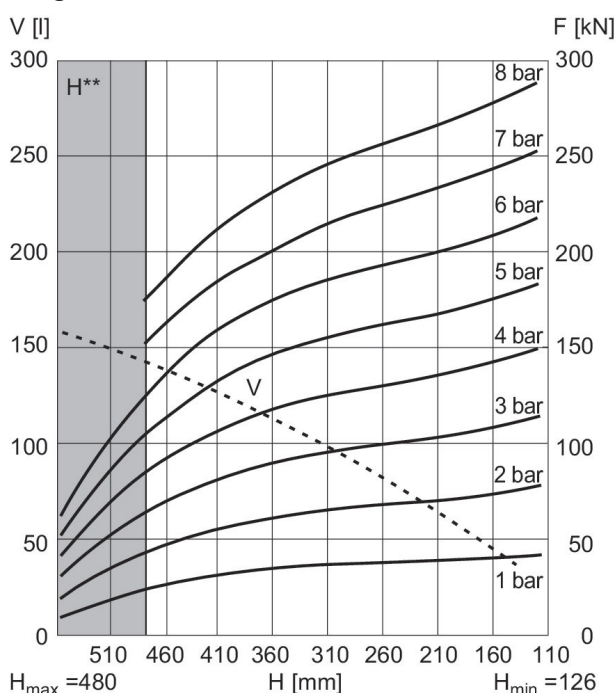
V = volume H = altezza H* = altezza d'esercizio consigliata per isolamento dalle vibrazioni H** = impiego solo dopo avere consultato AVENTICS
1 kN = 1000 N

Diagramma forza-corsa 2999698310



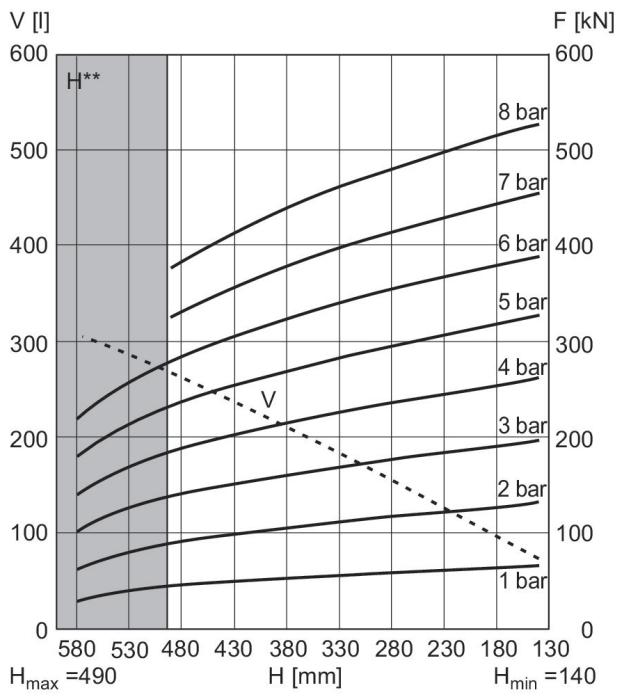
V = volume H = altezza H* = altezza d'esercizio consigliata per isolamento dalle vibrazioni H** = impiego solo dopo avere consultato AVENTICS
1 kN = 1000 N

Diagramma forza-corsa 1971372000



V = volume H = altezza H* = altezza d'esercizio consigliata per isolamento dalle vibrazioni H** = impiego solo dopo avere consultato AVENTICS
1 kN = 1000 N

Diagramma forza-corsa 2999697110



V = volume H = altezza H* = altezza d'esercizio consigliata per isolamento dalle vibrazioni H** = impiego solo dopo avere consultato AVENTICS
1 kN = 1000 N

Serie BCR - inch

: a 1 soffietto

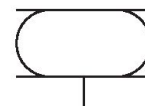
Tipo: Cilindro a soffietto con anello di fissaggio

Principio attivo: A semplice effetto, asta arretrata senza pressione

Angolo di ribaltamento consentito max.: 20 °

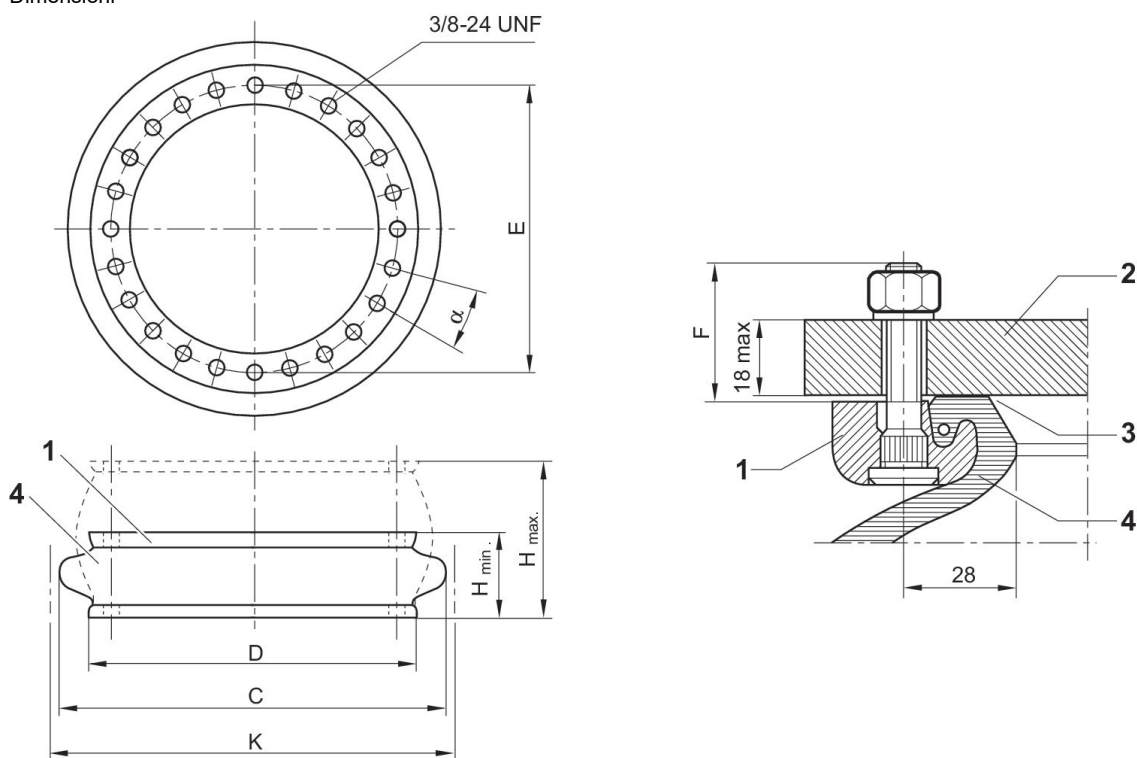
Temperatura ambiente min./max.: -40 °C ... 70 °C

Pressione di esercizio min/max: 0 bar ... 8 bar



Diametro del coperchio [mm]	Corsa effettiva max. [mm]	Spazio di montaggio radiale min. [mm]	Materiale soffietto	forza min-max [N]	Peso [kg]	Codice
384	124.46	490	gomma naturale	41000, 78000	5	R432039303
451	111.76	570	gomma naturale	67000, 107000	7.3	R432039308
517	4.8	625	gomma naturale	90000, 137000	8.7	R432039310
638	160.02	770	gomma naturale	131000, 229000	11.1	R432039313
890	144.78	1000	gomma naturale	265000, 390000	22	R432039315

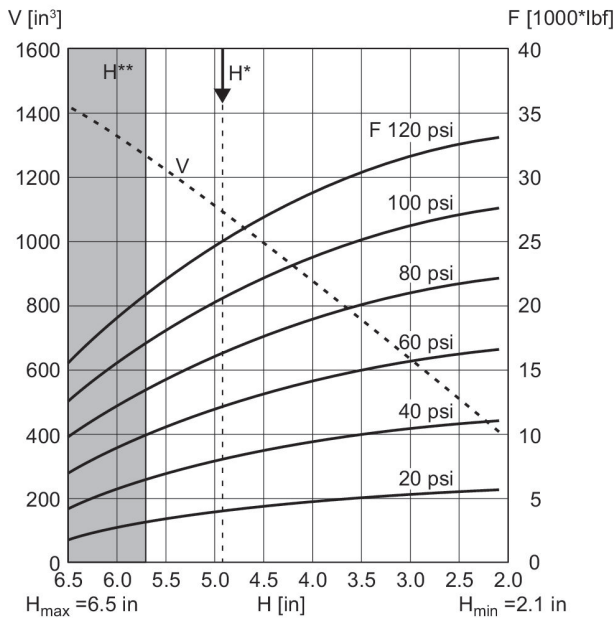
Dimensioni



sezione parziale dell'anello di fissaggio con tirante a vite 1. anello di fissaggio 2. parte della macchina 3. superficie di tenuta *) 4. soffiello * consiglio della finitura superficiale: per superficie a lavorazione circolare: Ra 6 per superficie a lavorazione rettilinea: Ra 0,8 coppia di serraggio max: 30 lbf ft

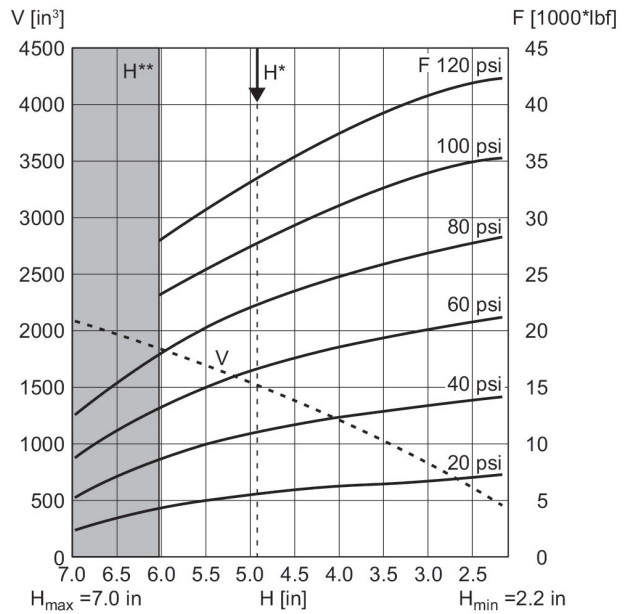
Codice	H min.	H max.	C	D	K	Forza di richiamo, min.
R432039303	51	158	452	384	490	400
R432039308	53	145	530	451	570	90
R432039310	55	153	585	517	625	730
R432039313	55	186	725	638	770	670
R432039315	70	186	950	890	1000	1500

Diagramma forza-corsa R432039308



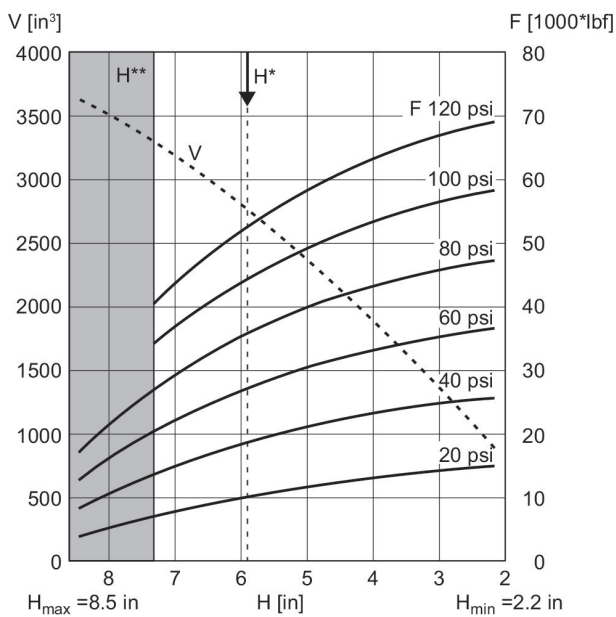
V = volume H = altezza H* = altezza d'esercizio consigliata per isolamento dalle vibrazioni H** = impiego solo dopo avere consultato AVENTICS

Diagramma forza-corsa R432039310



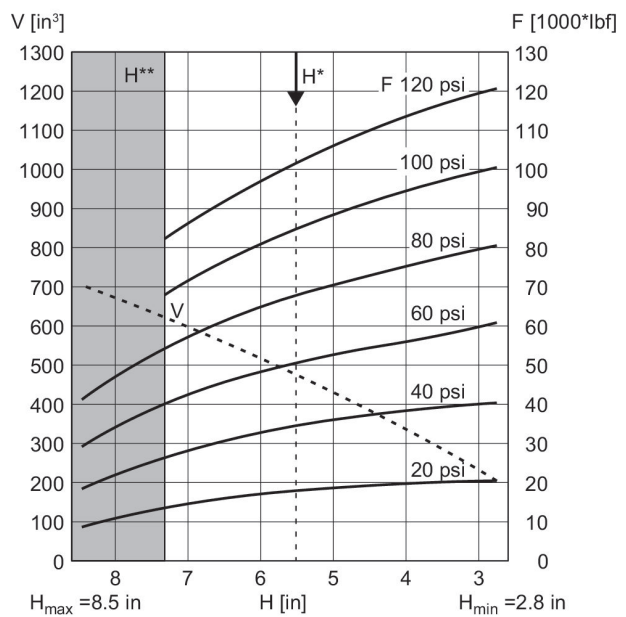
V = volume H = altezza H* = altezza d'esercizio consigliata per isolamento dalle vibrazioni H** = impiego solo dopo avere consultato AVENTICS

Diagramma forza-corsa R432039313



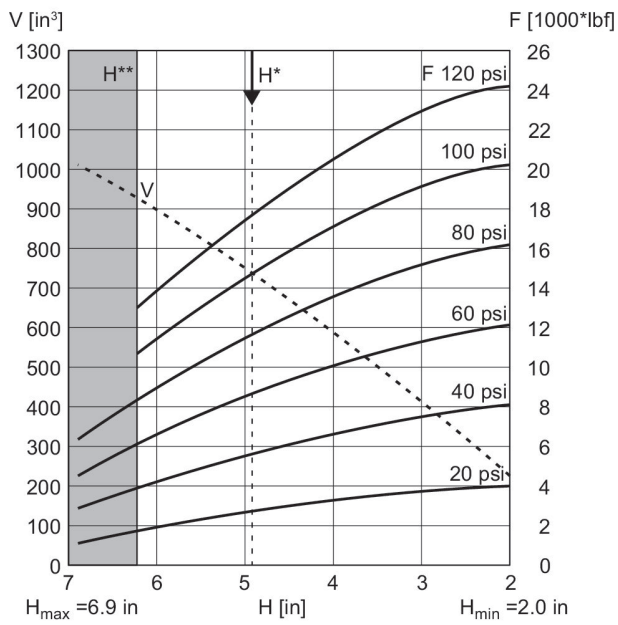
V = volume H = altezza H* = altezza d'esercizio consigliata per isolamento dalle vibrazioni H** = impiego solo dopo avere consultato AVENTICS

Diagramma forza-corsa R432039315



V = volume H = altezza H* = altezza d'esercizio consigliata per isolamento dalle vibrazioni H** = impiego solo dopo avere consultato AVENTICS

Diagramma forza-corsa R432039303



V = volume H = altezza H* = altezza d'esercizio consigliata per isolamento dalle vibrazioni H** = impiego solo dopo avere consultato AVENTICS

Serie BCR - inch

: a 2 soffiatti

Tipo: Cilindro a soffietto con anello di fissaggio

Principio attivo: A semplice effetto, asta arretrata senza pressione

Angolo di ribaltamento consentito max.: 25 °

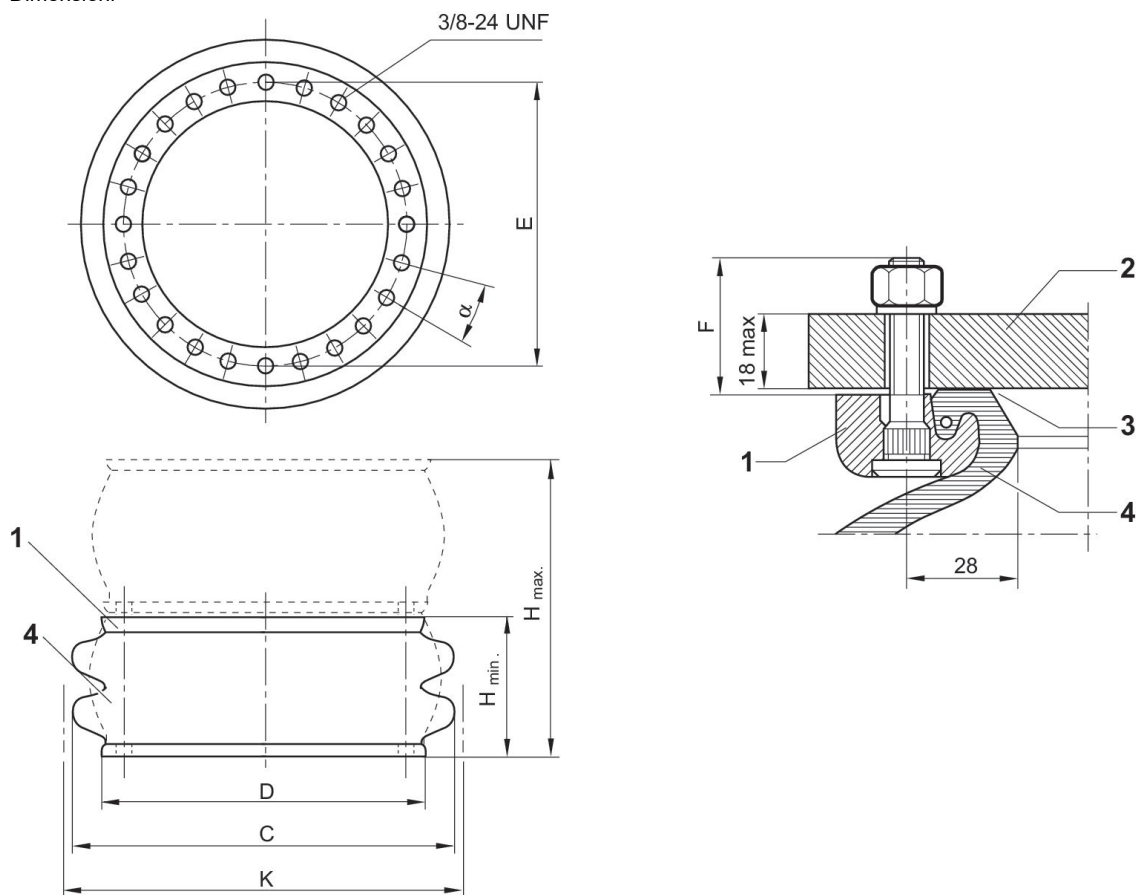
Temperatura ambiente min./max.: -40 °C ... 70 °C

Pressione di esercizio min/max: 0 bar ... 8 bar



Diametro del coperchio [mm]	Corsa effettiva max. [mm]	Spazio di montaggio radiale min. [mm]	Materiale soffietto	forza min-max [N]	Peso [kg]	Codice
384	226.06	309.88	gomma naturale	44000, 80000	8.6	R432039304
451	246.38	575	gomma naturale	64000, 108000	10.2	R432039306
517	251.46	673.1	gomma naturale	84000, 141000	12.02	R432039309
638	10.5	770	gomma naturale	136000, 207000	15.4	R432039312
890	11.2	1000	gomma naturale	257000, 390000	32.9	R432039316

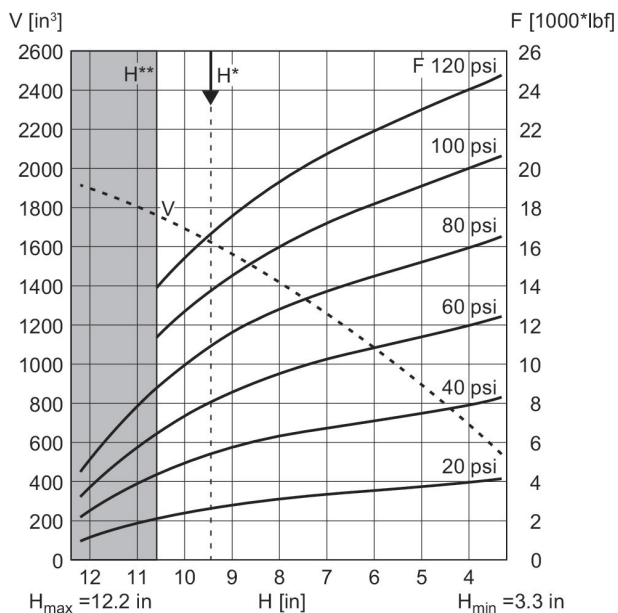
Dimensioni



sezione parziale dell'anello di fissaggio con tirante a vite 1. anello di fissaggio 2. parte della macchina 3. superficie di tenuta *) 4. soffietto * consiglio della finitura superficiale: per superficie a lavorazione circolare: Ra 6 per superficie a lavorazione rettilinea: Ra 0,8 coppia di serraggio max: 30 lbf ft

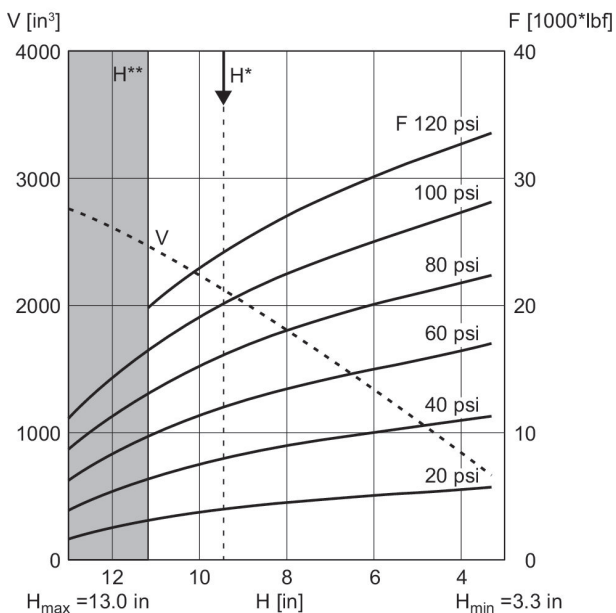
Codice	H min. mm	H max. mm	C mm	D mm	E ±2	F	α°	K	Forza di ri-chiamo, min. N
R432039304	83.82	309.88	450	384	13.78	1.25	20	309.88	200
R432039306	84	330.2	525	451	16.5	1.25	15	575	200
R432039309	83.82	335.28	590	517	18.98	1.25	15	673.1	439.95
R432039312	88.9	355.6	720	638	23.46	1.25	11.25	770	700
R432039316	106.68	391.16	950	890	32.68	1.06	9	1000	5500

Diagramma forza-corsa R432039304



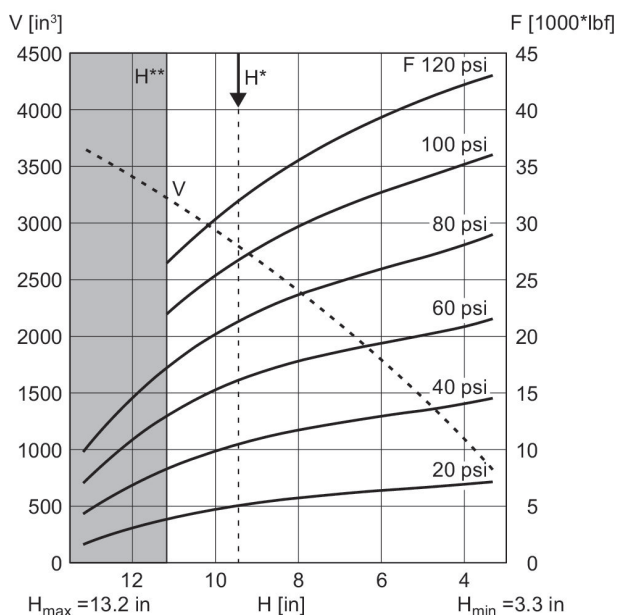
V = volume H = altezza H^* = altezza d'esercizio consigliata per isolamento dalle vibrazioni H^{**} = impiego solo dopo avere consultato AVENTICS

Diagramma forza-corsa R432039306



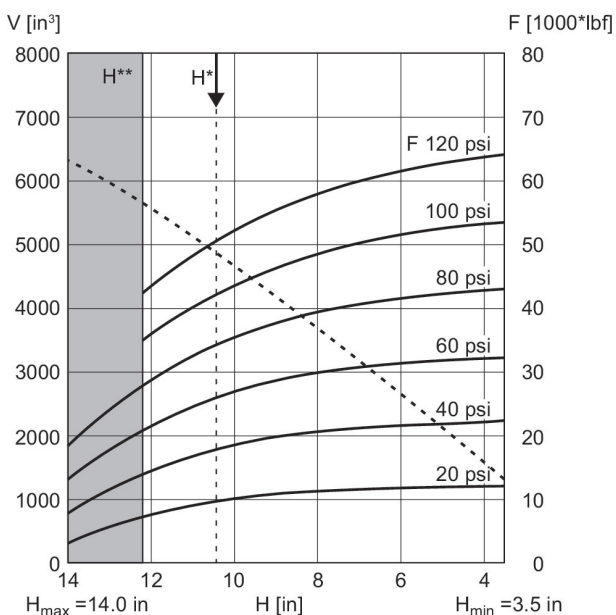
V = volume H = altezza H^* = altezza d'esercizio consigliata per isolamento dalle vibrazioni H^{**} = impiego solo dopo avere consultato AVENTICS

Diagramma forza-corsa R432039309



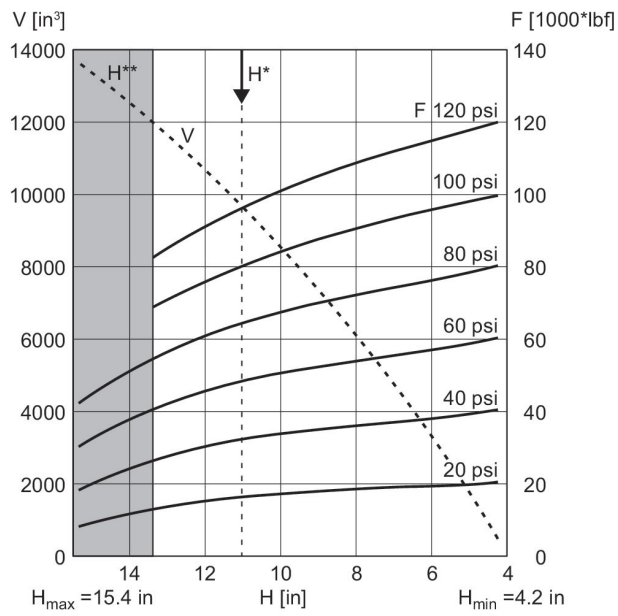
V = volume H = altezza H^* = altezza d'esercizio consigliata per isolamento dalle vibrazioni H^{**} = impiego solo dopo avere consultato AVENTICS

Diagramma forza-corsa R432039312



V = volume H = altezza H^* = altezza d'esercizio consigliata per isolamento dalle vibrazioni H^{**} = impiego solo dopo avere consultato AVENTICS

Diagramma forza-corsa R432039316



V = volume H = altezza H* = altezza d'esercizio consigliata per isolamento dalle vibrazioni H** = impiego solo dopo avere consultato AVENTICS

Serie BCR - inch

: a 3 soffiatti

Tipo: Cilindro a soffietto con anello di fissaggio

Principio attivo: A semplice effetto, asta arretrata senza pressione

Angolo di ribaltamento consentito max.: 30 °

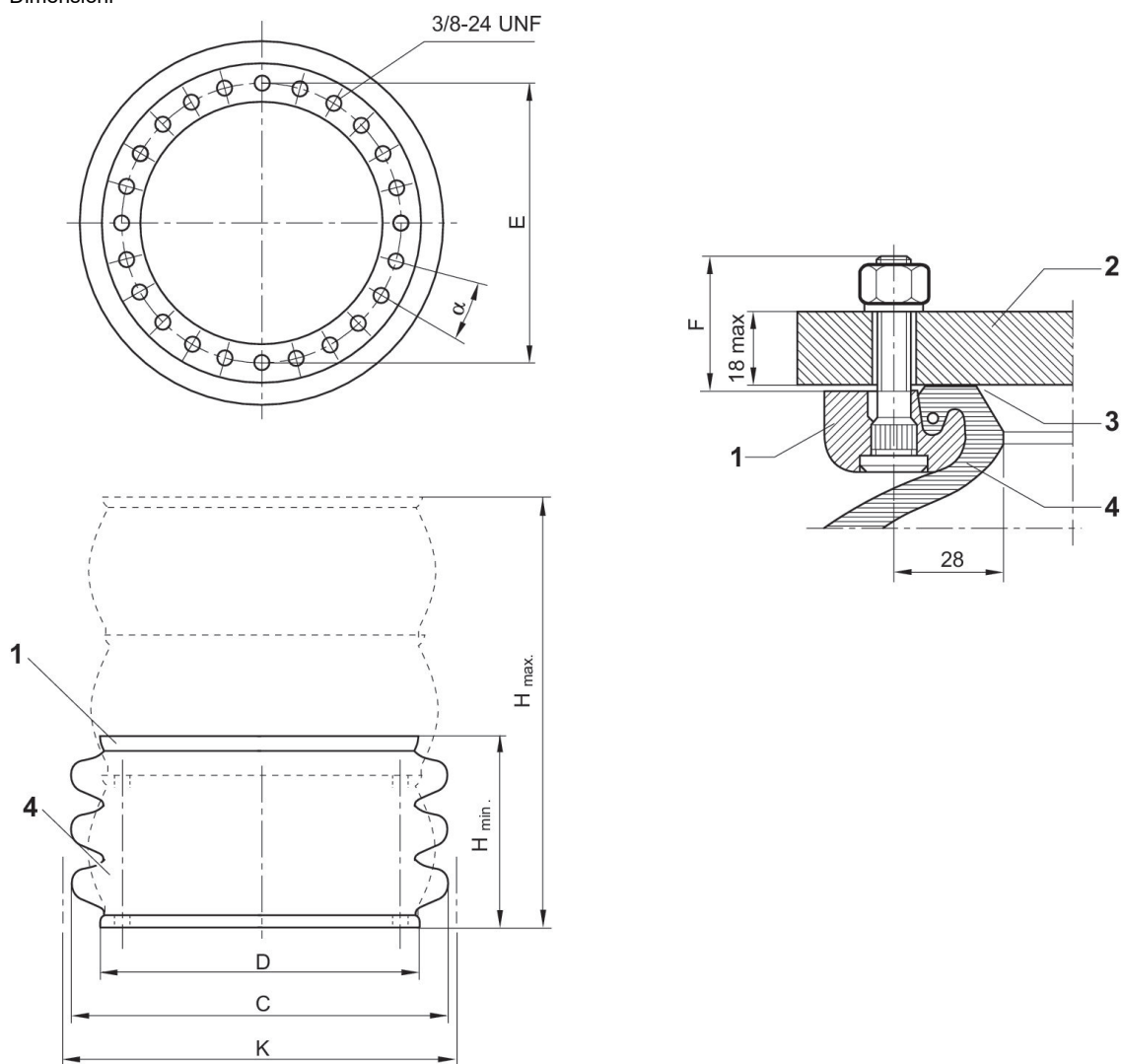
Temperatura ambiente min./max.: -40 °C ... 70 °C

Pressione di esercizio min/max: 0 bar ... 8 bar



Diametro del coperchio [mm]	Corsa effettiva max. [mm]	Spazio di montaggio radiale min. [mm]	Materiale soffietto	forza min-max [N]	Peso [kg]	Codice
384	335.28	510	gomma naturale	43000, 81000	9.3	R432039305
451	355.6	570	gomma naturale	65000, 114000	12.5	R432039307
517	355.6	650	gomma naturale	84000, 140000	14.5	R432039311
638	441.96	775	gomma naturale	124000, 219000	17	R432039314
890	439.42	1000	gomma naturale	277000, 390000	44	R432039317

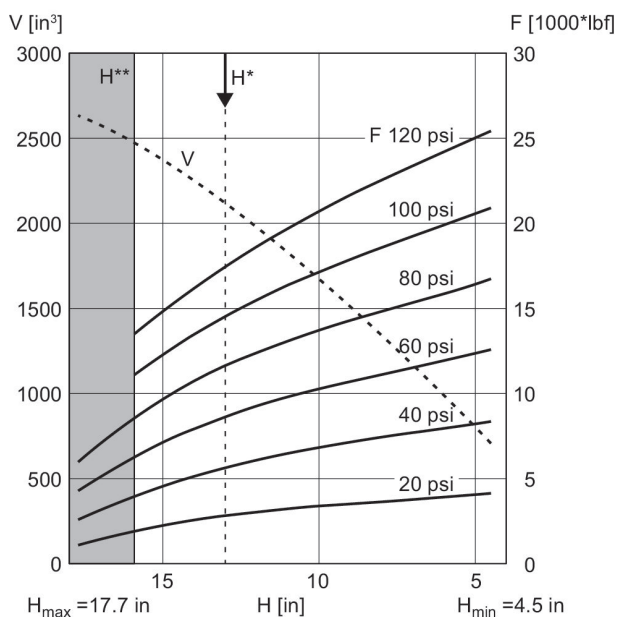
Dimensioni



sezione parziale dell'anello di fissaggio con tirante a vite 1. anello di fissaggio 2. parte della macchina 3. superficie di tenuta *) 4. soffietto * consiglio della finitura superficiale: per superficie a lavorazione circolare: Ra 6 per superficie a lavorazione rettilinea: Ra 0,8 coppia di serraggio max: 30 lbf ft

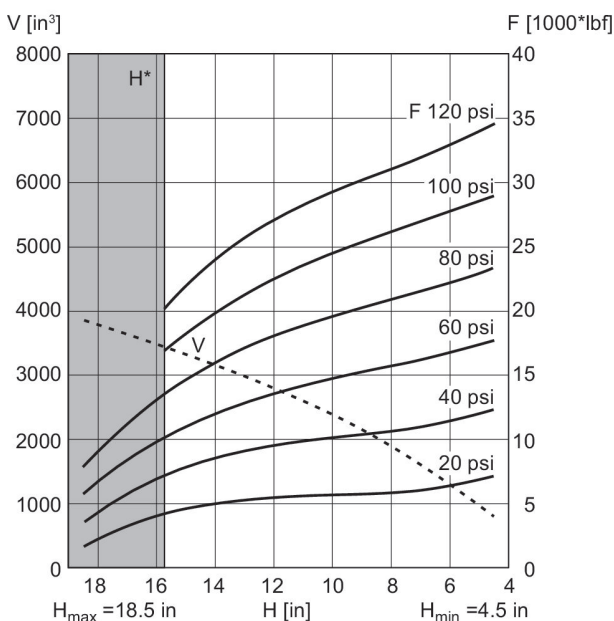
Codice	H min. mm	H max. mm	C mm	D mm	E ±2	F	α°	K mm	Forza di ri- chiamo, min.
R432039305	114	449.58	462	384	13.78	1.25	20	510	600
R432039307	114.3	469.9	521	451	16.5	1.25	15	570	420
R432039317	114.3	469.9	600	517	32.68	1.06	11.25	650	400
R432039314	127	568.96	725	638	23.46	1.25	9	775	800
R432039311	139.7	579.12	950	890	18.98	1.25	15	1000	7500

Diagramma forza-corsa R432039305



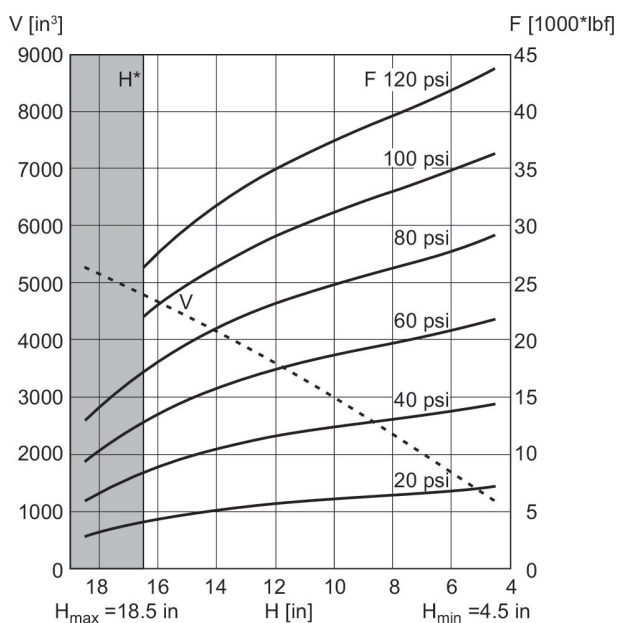
V = volume H = altezza H^* = altezza d'esercizio consigliata per isolamento dalle vibrazioni H^{**} = impiego solo dopo avere consultato AVENTICS

Diagramma forza-corsa R432039307



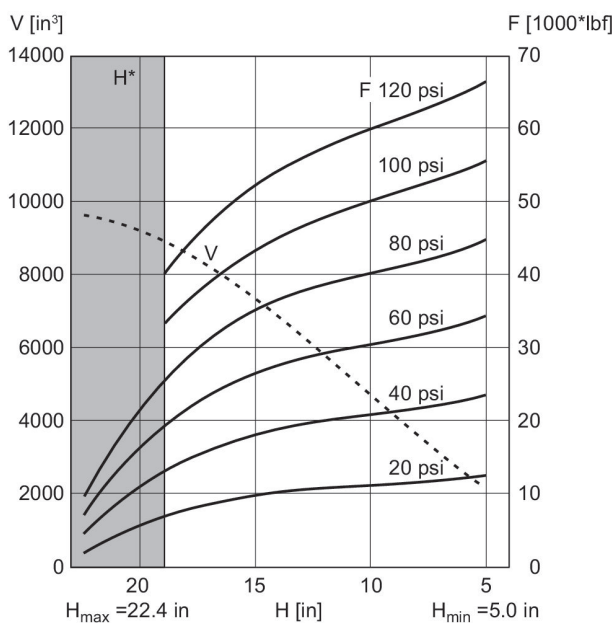
V = volume H = altezza H^* = altezza d'esercizio consigliata per isolamento dalle vibrazioni H^{**} = impiego solo dopo avere consultato AVENTICS

Diagramma forza-corsa R432039311



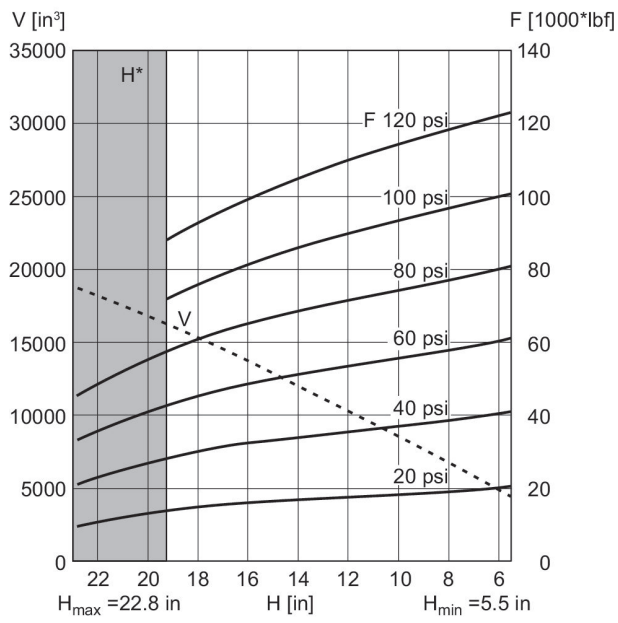
V = volume H = altezza H^* = altezza d'esercizio consigliata per isolamento dalle vibrazioni H^{**} = impiego solo dopo avere consultato AVENTICS

Diagramma forza-corsa R432039314



V = volume H = altezza H^* = altezza d'esercizio consigliata per isolamento dalle vibrazioni H^{**} = impiego solo dopo avere consultato AVENTICS

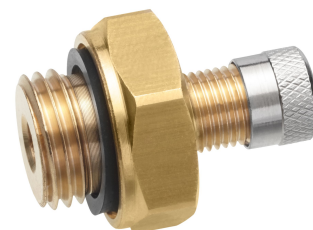
Diagramma forza-corsa R432039317



V = volume H = altezza H* = altezza d'esercizio consigliata per isolamento dalle vibrazioni H** = impiego solo dopo avere consultato AVENTICS

Bocchettone di riempimento

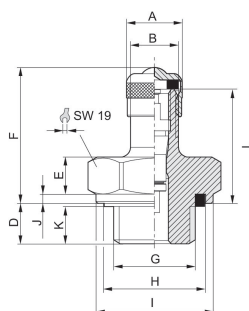
Temperatura ambiente min.: -50 °C
 Temperatura ambiente max.: 130 °C
 Pressione di esercizio min.: 0 bar
 Pressione di esercizio max.: 20 bar



G	Codice
G 1/4	3900040040
1/4 - 18 NPTF	R412010046

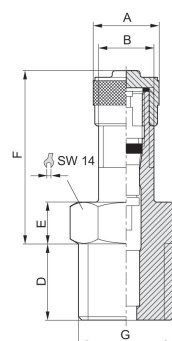
3900040040

Dimensioni



R412010046





Dimensioni



Efficient pneumatic solutions, our program:
cylinders and drives, valves and valve systems,
air supply management, proportional pressure
control valves



Visit us: www.Emerson.com/aventics
Your local contact: Emerson.com/contactus

-  Emerson.com
-  Facebook.com/EmersonAutomationSolutions
-  LinkedIn.com/company/Emerson-Automation-Solutions
-  Twitter.com/EMR_Automation



The Emerson logo is a trademark and service mark of Emerson Electric Co. AVENTICS is a registered trademark of one of the Emerson family of companies. All other trademarks are the property of their respective owners. © 2020 Emerson Electric Co. All rights reserved.



CONSIDER IT SOLVED™