

MU1



AVENTICS™

AVENTICS MU1 系列气源处理单元


EMERSON™

系列 MU1

AVENTICS MU1 系列组件是恶劣环境下的应用的理想选择。这些组件具有大口径螺纹连接件，能够保证较高的压缩空气流量，并提供可靠的过滤、调压和润滑功能。

- 较大的尺寸宽度，使高流量成为可能
- 坚固的结构
- 金属外壳
- 适合在恶劣环境下运行



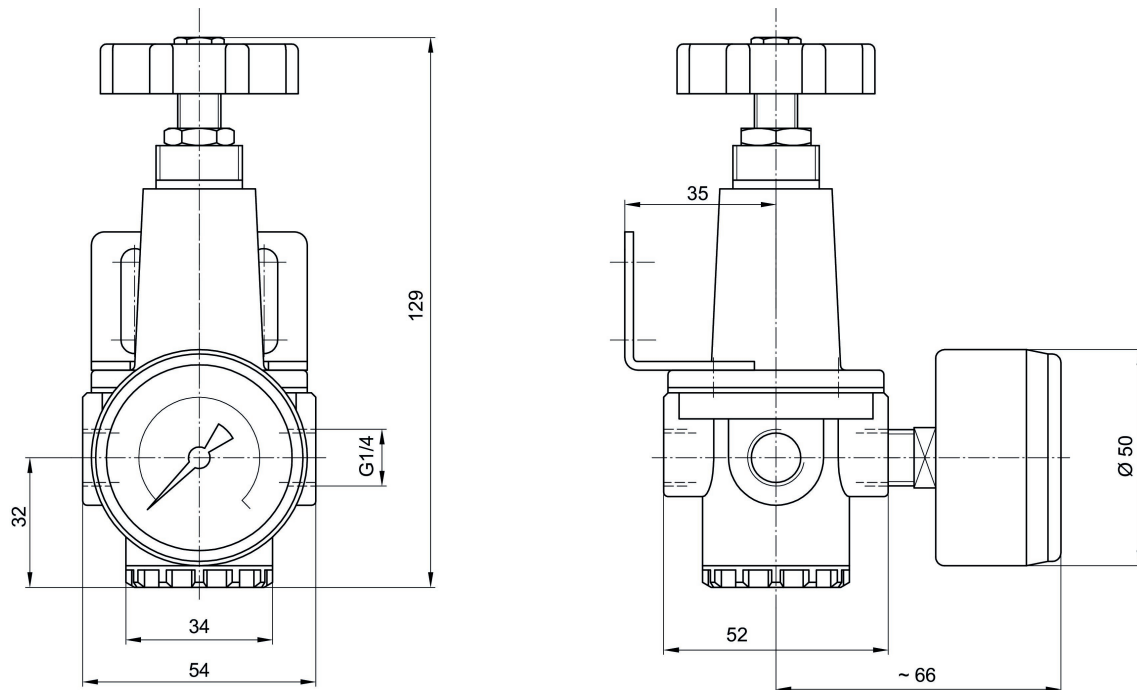
调压阀, 系列 MU1-RGS

1000 l/min
调压阀
不含LABS



接口	额定流量 [l/min]	压力调节范围 min. [bar]	压力调节范围 max. [bar]	压力表	物料号
G 1/4	1000	0.5	23	带有压力表	R412010111

尺寸按mm



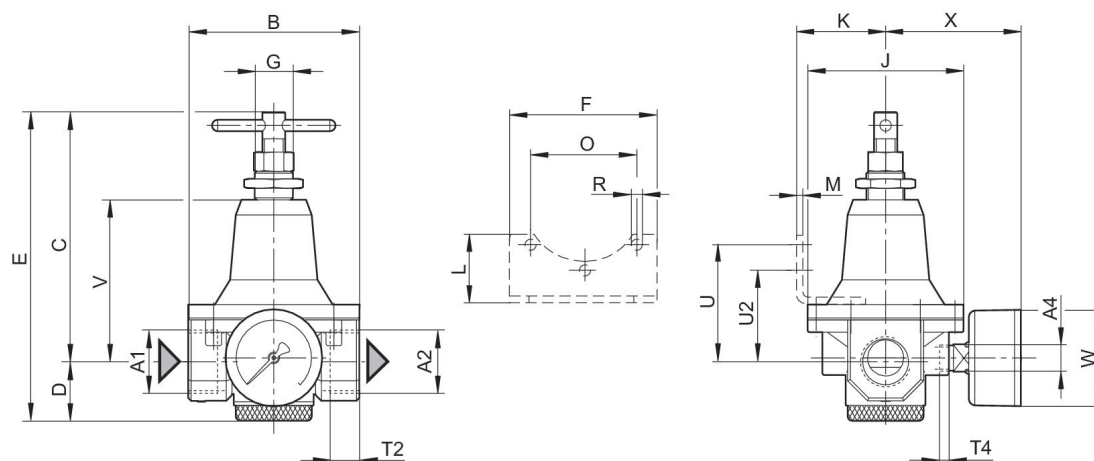
调压阀, 系列 MU1-RGS

5000 l/min
调压阀



接口	额定流量 [l/min]	压力调节范围 min. [bar]	压力调节范围 max. [bar]	压力表	物料号
G 1/2	5000	0.5	16	带有压力表	R412004371
G 1/2	5000	0.5	16		R412007578
G 1/2	5000	0.5	10		9153320160

规格



物料号	A1	A2	A4	B	C	D	E	F	G	J
R412004371	G 1/2	G 1/2	G 1/4	82	129	31	162	124	M20x1,5	82
R412007578	G 1/2	G 1/2	G 1/4	82	129	31	162	124	M20x1,5	82
9153320160	G 1/2	G 1/2	G 1/4	82	129	31	162	124	M20x1,5	82

物料号	K	L	M	O	R	U	U2	T2	T4	V
R412004371	47	38	3	53.6	6	58	45	14	7	83
R412007578	47	38	3	53.6	6	58	45	14	7	83
9153320160	47	38	3	53.6	6	58	45	14	7	83

物料号	W	X
R412004371	63	72
R412007578	63	72
9153320160	63	72

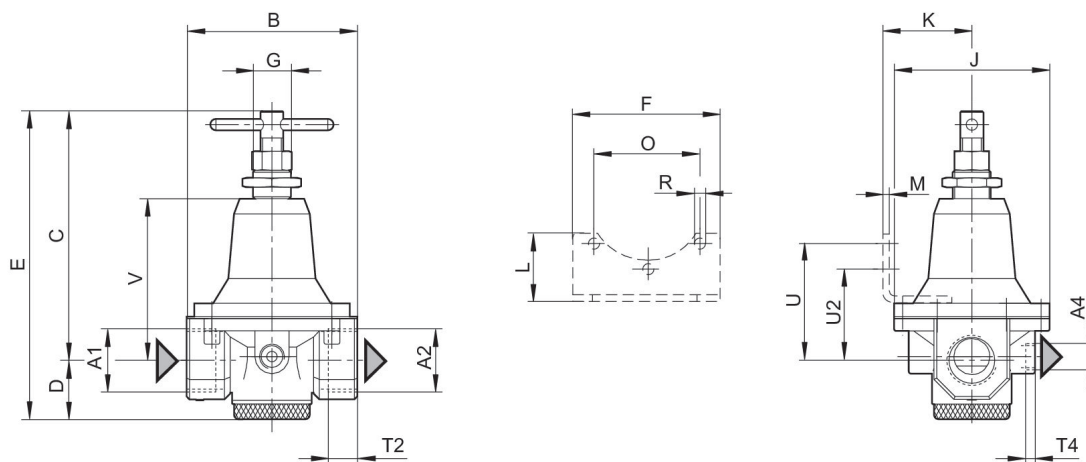
调压阀, 系列 MU1-RGS

5000 l/min
调压阀



接口	额定流量 [l/min]	压力调节范围 min. [bar]	压力调节范围 max. [bar]	物料号
G 1	5000	0.5	10	R412006574

规格



物料号	A1	A2	A4	B ±5	C ±5	D ±5	E ±7	F	G	J ±5
R412006574	G 1	G 1	G 1/4	90	131	31	162	124	M20x1,5	82

物料号	K	L	M	O	R	T2	T4	U	U2	V
R412006574	47	38	3	53.3	5.5	18	7	60.1	47.1	83

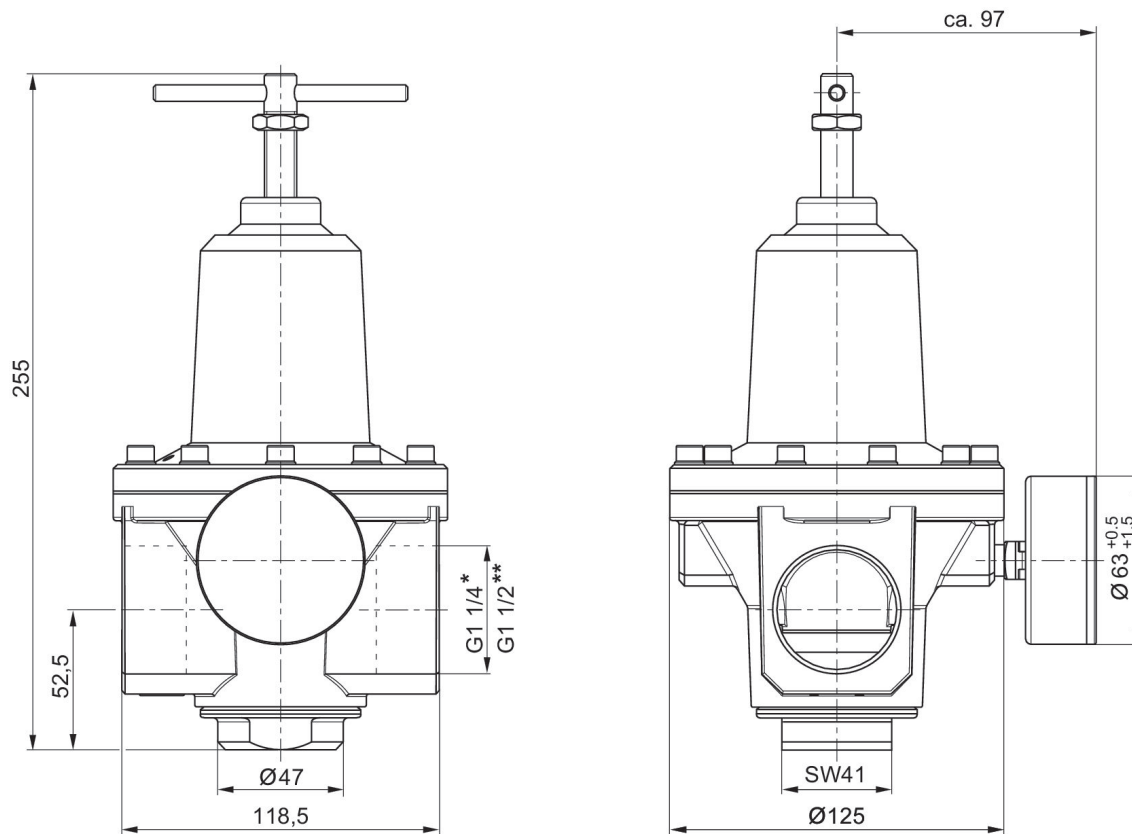
调压阀, 系列 MU1-RGS

15000 l/min
调压阀



接口	额定流量 [l/min]	压力调节范围 min. [bar]	压力调节范围 max. [bar]	物料号
G 1 1/4	16500	0.5	10	R412006575
G 1 1/2	16500	0.5	10	R402000233

规格



调压阀, 系列 MU1-RGS

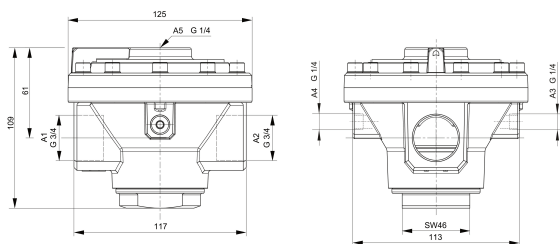
35000 l/min
调压阀



接口	额定流量 [l/min]	压力调节范围 min. [bar]	压力调节范围 max. [bar]	物料号
G 3/4	15000	0.5	20	R412007600
G 1	15000	0.5	20	R976750953
G 1 1/2	31500	0.5	20	R412006577

R412007600

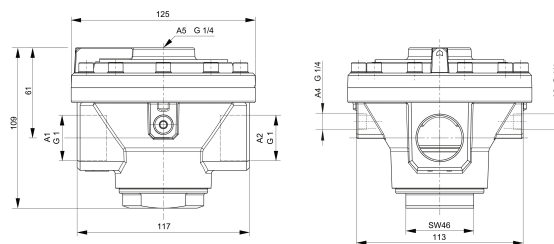
尺寸按mm



A1 = 输入端
A2 = 输出端
A3 = 压力表接口
A4 = 背面压力表接口
A5 = 控制压力接口
压力计孔 A3 和 A4 关闭

R976750953

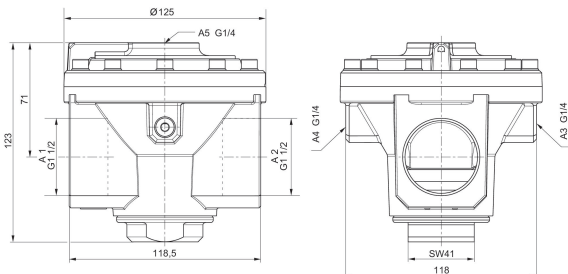
尺寸按mm



A1 = 输入端
A2 = 输出端
A3 = 压力表接口
A4 = 背面压力表接口
A5 = 控制压力接口
压力计孔关闭 (A4)

R412006577

尺寸按mm



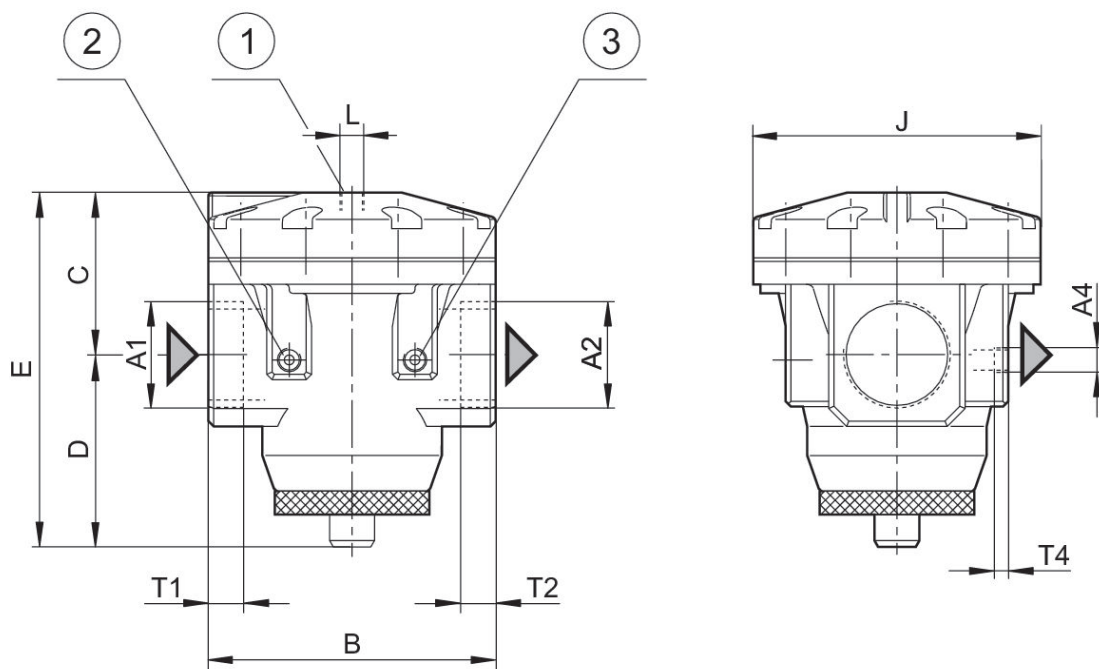
A1 = 输入端 A2 = 输出端 A3 = 压力表接口
A4 = 背面压力表接口
A5 = 控制压力接口
压力计孔关闭 (A4)

调压阀, 系列 MU1-RGS

50000 l/min
调压阀

接口	额定流量 [l/min]	压力调节范围 min. [bar]	压力调节范围 max. [bar]	物料号
G 2	50000	0.5	16	R412006578

规格



- 1) 控制接口
- 2) 压力表接口 p1 = 运行压力 P1
- 3) 压力表接口 p1 = 运行压力 P2

物料号	A1	A2	A4	B ±5	C ±5	D ±5	E ±7	J ±5	L	T1
R412006578	G2	G2	G 1/4	160	90	107	197	160	G 1/4	30

物料号	T2	T4							
R412006578	30	9.5							

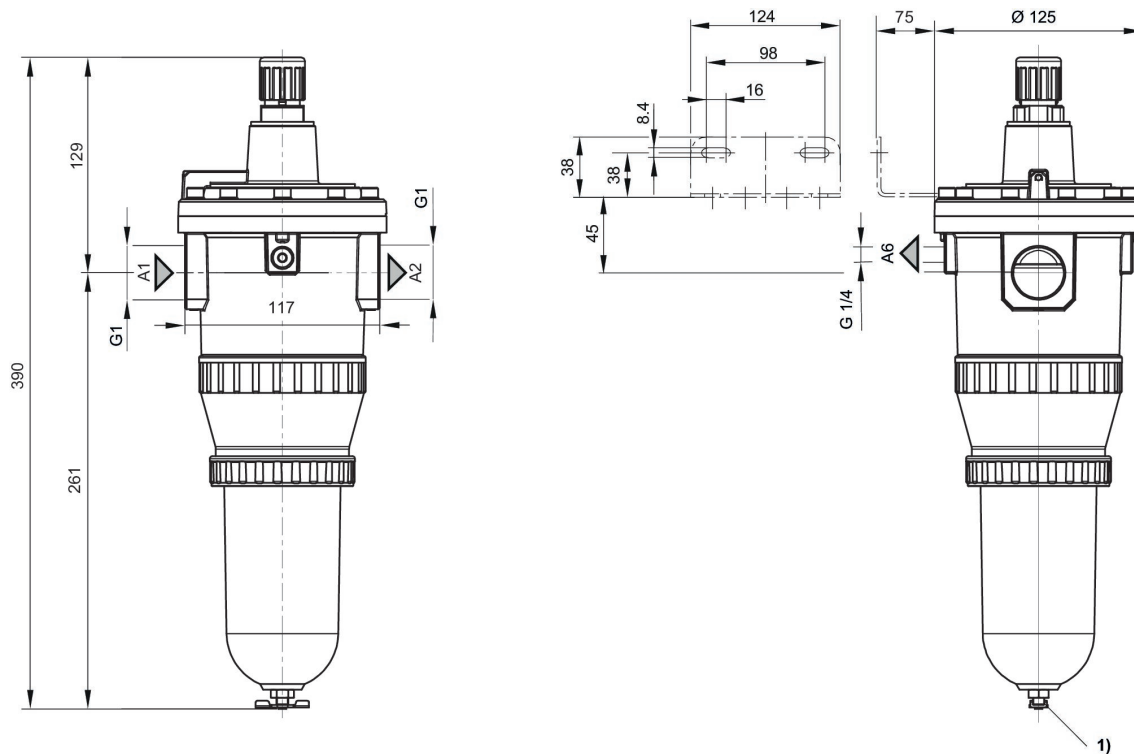
过滤器-调压阀, 系列 MU1-FRE

7000 l/min
过滤器-调压阀



接口	额定流量 [l/min]	过滤器气孔直径 [μm]	清除冷凝物	气杯	物料号
G 1	7000	40	手动	金属容器, 不带透视窗	9155522410

规格



1) 半自动清除冷凝液

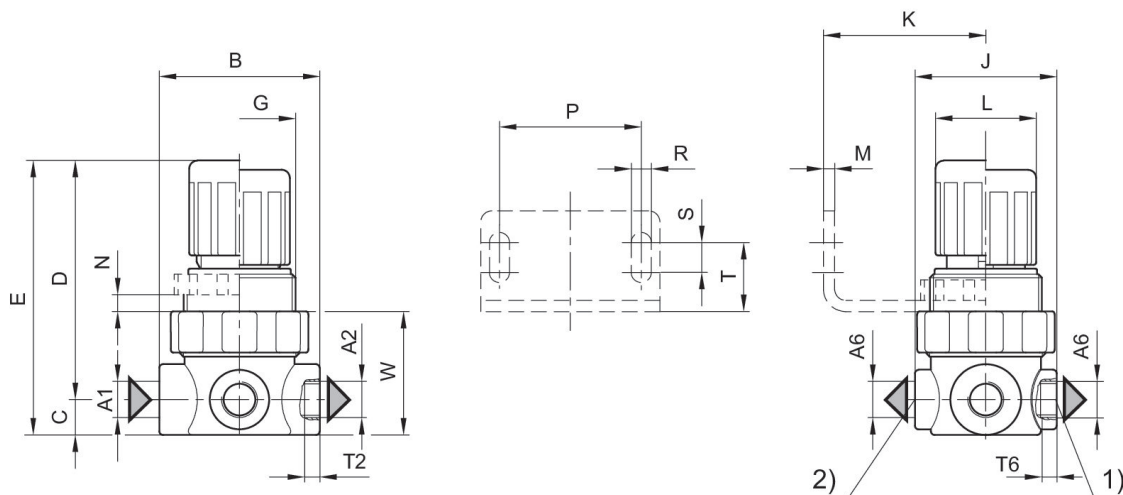
调压阀, 系列 MU1-RGS

450 l/min
调压阀



接口	额定流量 [l/min]	压力调节范围 min. [bar]	压力调节范围 max. [bar]	物料号
G 1/8	450	0.1	3.5	0821302425
G 1/8	450	0.15	7	0821302426
G 1/8	450	0.4	10	0821302427
G 1/4	450	0.1	3.5	0821302429
G 1/4	450	0.15	7	0821302448
G 1/4	450	0.4	10	0821302449

规格



- 1) 压力表接口
- 2) 压力表接口 已关闭

	A1	A2	A6	B	C	D	E	G	J	K
0821302425	G 1/8	G 1/8	G 1/8	43	9.5	61	70.5	M30x1,5	38	40
0821302426	G 1/8	G 1/8	G 1/8	43	9.5	61	70.5	M30x1,5	38	40
0821302427	G 1/8	G 1/8	G 1/8	43	9.5	61	70.5	M30x1,5	38	40
0821302429	G 1/4	G 1/4	G 1/8	43	9.5	61	70.5	M30x1,5	38	40
0821302448	G 1/4	G 1/4	G 1/8	43	9.5	61	70.5	M30x1,5	38	40
0821302449	G 1/4	G 1/4	G 1/8	43	9.5	61	70.5	M30x1,5	38	40

	L	M	N	P	R	S	T	T2	T6	W
0821302425	27	3	5	38	5.4	8	18.5	8	8	33
0821302426	27	3	5	38	5.4	8	18.5	8	8	33
0821302427	27	3	5	38	5.4	8	18.5	8	8	33
0821302429	27	3	5	38	5.4	8	18.5	8	8	33
0821302448	27	3	5	38	5.4	8	18.5	8	8	33
0821302449	27	3	5	38	5.4	8	18.5	8	8	33

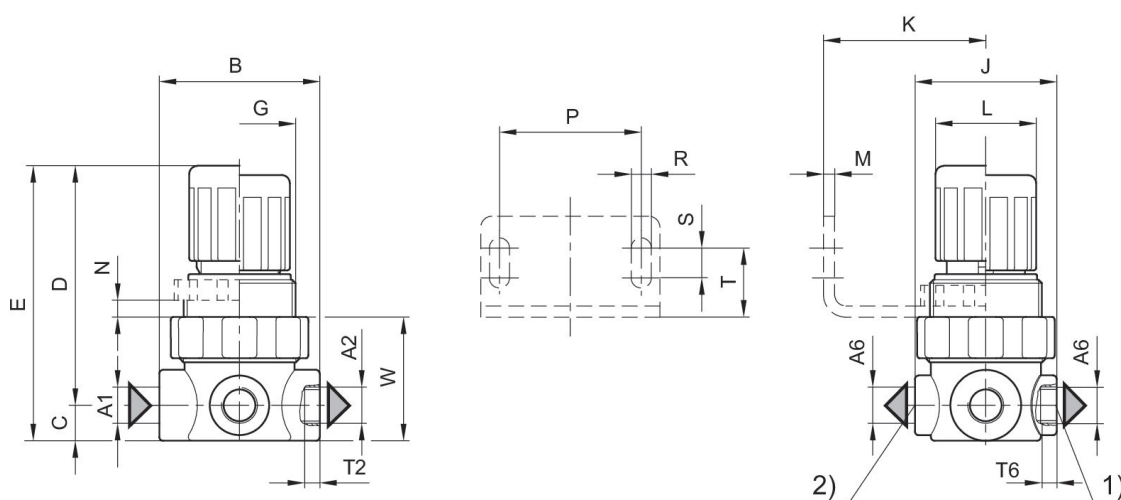
调压阀, 系列 MU1-RGS

450 l/min
调压阀



接口	额定流量 [l/min]	压力调节范围 min. [bar]	压力调节范围 max. [bar]	物料号
G 1/4	450	0.4	10	R412007781

规格



- 1) 压力表接口
- 2) 压力表接口 已关闭

	A1	A2	A6	B	C	D	E	G	J	K
R412007781	G 1/4	G 1/4	G 1/8	43	9.5	61	70.5	M30x1,5	38	40

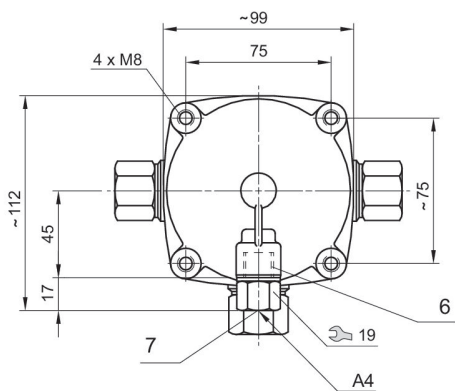
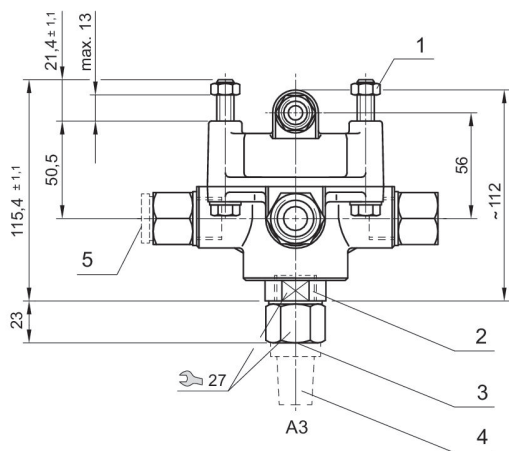
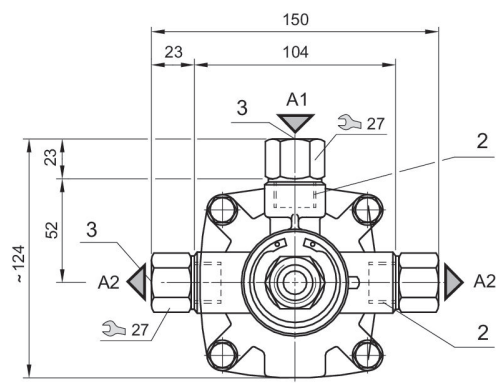
	L	M	N	P	R	S	T	T2	T6	W
R412007781	27	3	5	38	5.4	8	18.5	8	8	33

调压阀, 系列 MU1-RGS

5500 l/min
调压阀

接口	额定流量 [l/min]	压力调节范围 min. [bar]	压力调节范围 max. [bar]	物料号
G 1/2	5500	0.2	8	0821302026

尺寸按mm



A1 = 输入端

A2 = 输出端

A3 = 排气口

A4 = 控制压力接口

(1) 不包含在供货范围内 (4 x M8 , DIN 934) (2) M22x1.5, 最小13 深度 (3) G 1/2, 17 深度 (4) 消音器 (不包含在供货范围内) (5) 封闭螺丝 , 只用于一个接口 (不包含在供货范围内) (6) M16x1.5, 最小 12 深度 (7) G 1/4, 12 深度

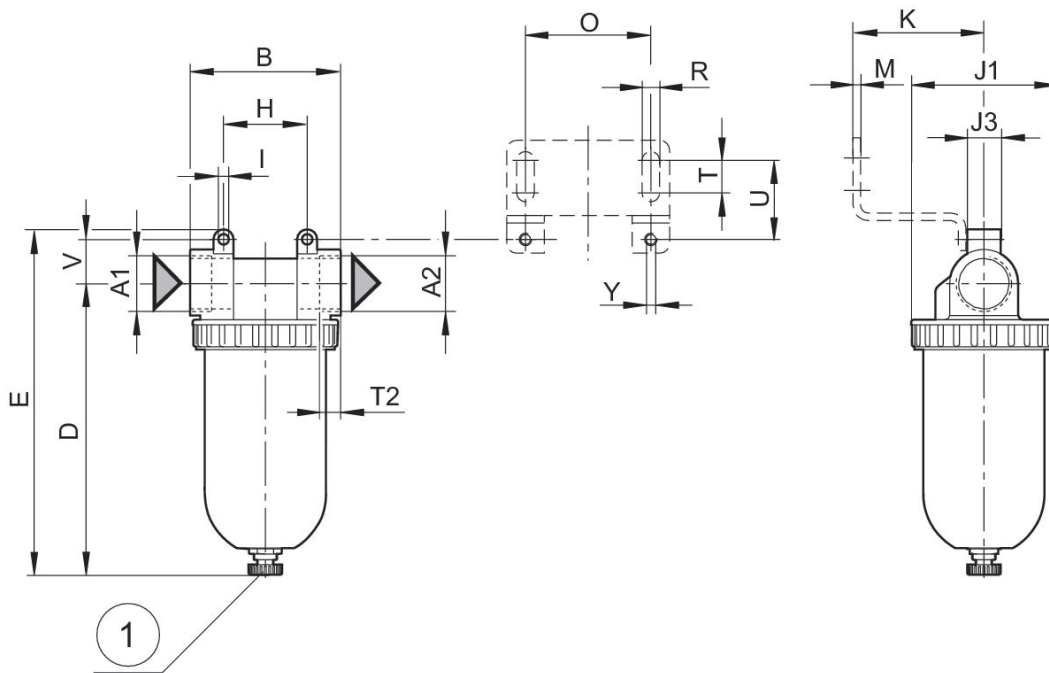
过滤器, 系列 MU1-FLS

4000 l/min
过滤器



接口	额定流量 [l/min]	过滤器气孔直径 [μm]	清除冷凝物	气杯	滤芯	物料号
G 1	4000	40	半自动, 失压开启	PC材质的容器, 配有金属材质的保护篮	聚乙烯	R412006562
G 1	4000	40	手动	金属容器, 不带透视图	聚乙烯	R412006585

规格



1) 冷凝液的手动或半自动清除

物料号	A1	A2	B	D ±5	E ±7	H	I	J1	J3	K
R412006562	G 1	G 1	90	174	206	50	6.2	87	20	55
R412006585	G 1	G 1	90	174	206	50	6.2	87	20	55

物料号	M	O	R	T	T2	U	V	Y
R412006562	3	50	7	13	16	31.5	26.5	M6
R412006585	3	50	7	13	16	31.5	26.5	M6

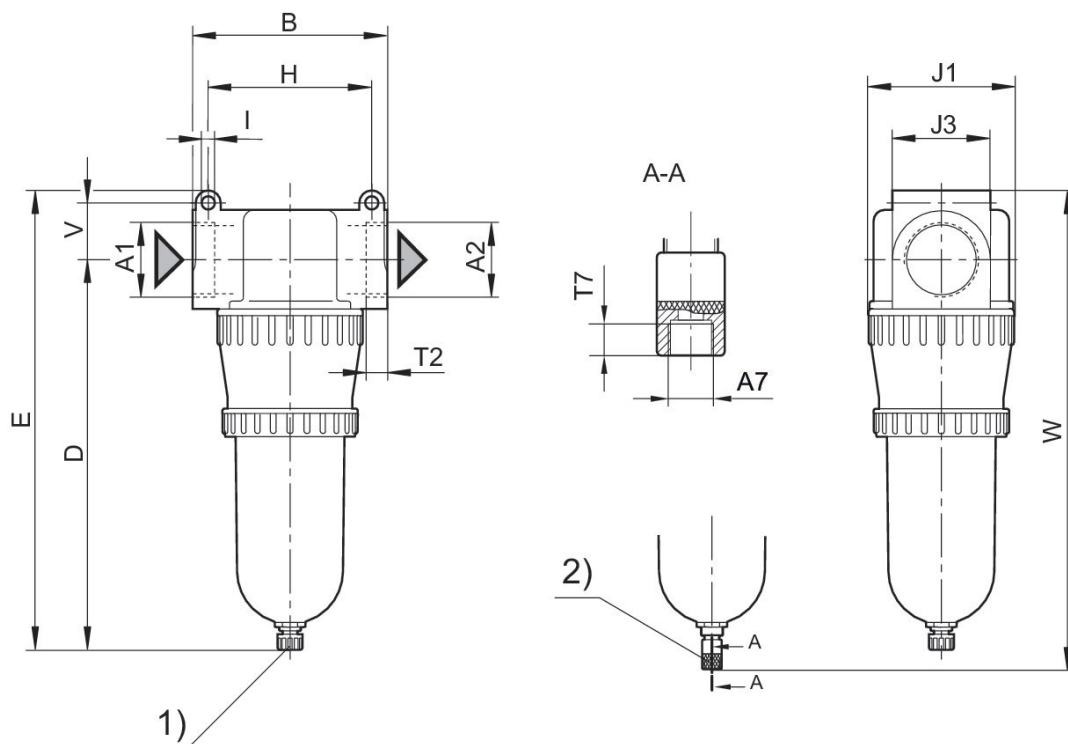
过滤器, 系列 MU1-FLS

过滤器



接口	额定流量 [l/min]	过滤器气孔直径 [μm]	清除冷凝物	气杯	滤芯	物料号
G 1	12500	40	半自动, 失压开启	PC材质的容器, 配有金属材质的保护篮	聚乙烯	R412007587
G 1	12500	40	全自动, 无压打开	金属容器, 不带透视窗	聚乙烯	9155520220
G 1 1/4	12500	40	半自动, 失压开启	PC材质的容器, 配有金属材质的保护篮	聚乙烯	R412007588
G 1 1/4	12500	40	全自动, 无压打开	金属容器, 不带透视窗	聚乙烯	R412006583
G 1 1/4	12500	40	手动	金属容器, 不带透视窗	聚乙烯	R412006565
G 1 1/2	12500	40	全自动, 无压打开	金属容器, 不带透视窗	聚乙烯	R412007599
G 1 1/2	12500	40	手动	金属容器, 不带透视窗	聚乙烯	R412006566

规格



1) 手动 + 半自动排除冷凝物 2) 全自动排除冷凝物

物料号	A1	A2	A7	B ±7	D ±7	E ±7	H	I	J1	J3
R412007587	G 1	G 1	G 1/8	125	250	286.5	105	8.5	100	63
9155520220	G 1	G 1	G 1/8	125	250	286.5	105	8.5	100	63
R412007588	G 1 1/4	G 1 1/4	G 1/8	125	250	286.5	105	8.5	100	63
R412006583	G 1 1/4	G 1 1/4	G 1/8	125	250	286.5	105	8.5	100	63
R412006565	G 1 1/4	G 1 1/4	G 1/8	125	250	286.5	105	8.5	100	63
R412007599	G 1 1/2	G 1 1/2	G 1/8	125	250	286.5	105	8.5	100	63
R412006566	G 1 1/2	G 1 1/2	G 1/8	125	250	286.5	105	8.5	100	63

物料号	T2	T7	V ±5	W ±7
R412007587	25	8.5	36.5	307
9155520220	25	8.5	36.5	307
R412007588	25	8.5	36.5	307
R412006583	25	8.5	36.5	307
R412006565	25	8.5	36.5	307
R412007599	25	8.5	36.5	307
R412006566	25	8.5	36.5	307

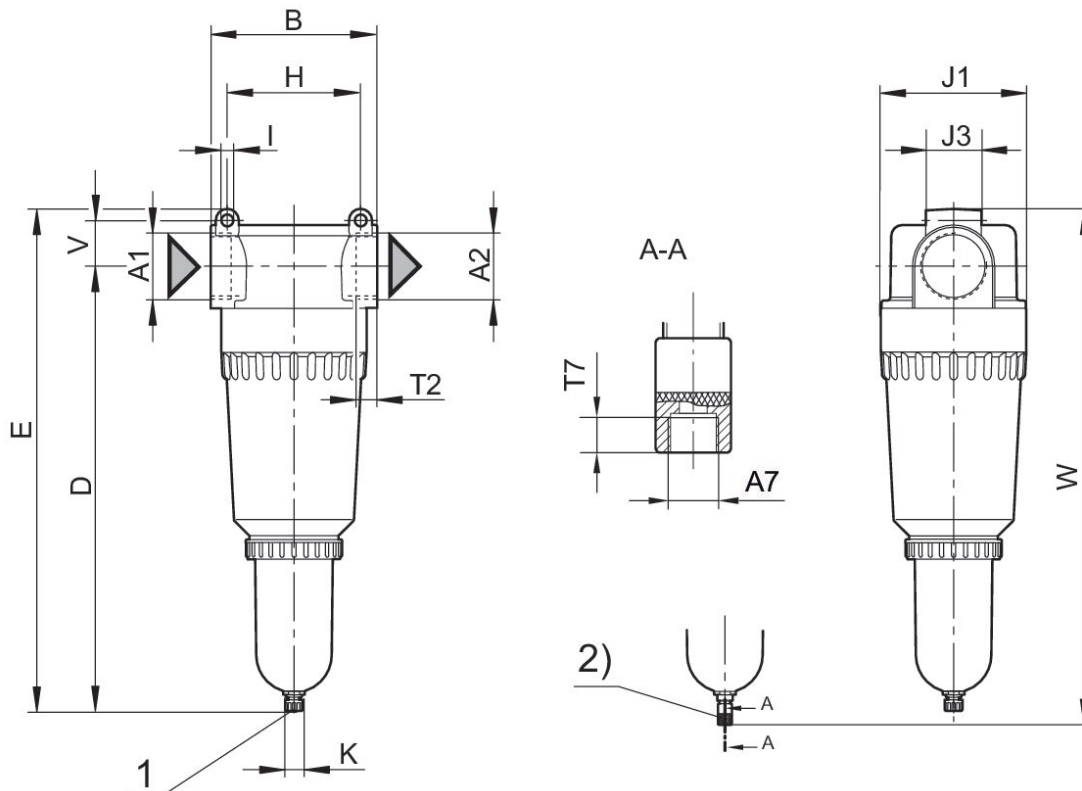
过滤器, 系列 MU1-FLS

30000 l/min
过滤器



接口	额定流量 [l/min]	过滤器气孔直径 [μm]	清除冷凝物	气杯	滤芯	物料号
G 1 1/2	30000	8	手动	PC材质的容器, 配有金属材质的保护篮	聚乙烯	R412000667
G 2	30000	60	手动	PC材质的容器, 没有保护篮	聚乙烯	R412006568
G 2	30000	60	全自动, 无压打开	金属容器, 不带透视图	聚乙烯	R412006570
G 2	30000	8	全自动, 无压打开	金属容器, 不带透视图	聚乙烯	R412006571

规格



1) 手动排除冷凝物 2) 全自动排除冷凝物

物料号	A1	A2	A7	B ±7	D ±7	E ±7	H	I	J1	J3
R412000667	G 1 1/2	G 1 1/2	G 1/8	150	383	424	120	10.5	131	50
R412006568	G 2	G 2	G 1/8	150	400.5	452	120	10.5	131	50
R412006570	G 2	G 2	G 1/8	150	400.5	452	120	10.5	131	50
R412006571	G 2	G 2	G 1/8	150	400.5	452	120	10.5	131	50

物料号	T2	T7	V ±5	W ±7						
R412000667	24	8.5	41	441.5						
R412006568	24	8.5	41	464.5						
R412006570	24	8.5	41	464.5						
R412006571	24	8.5	41	464.5						

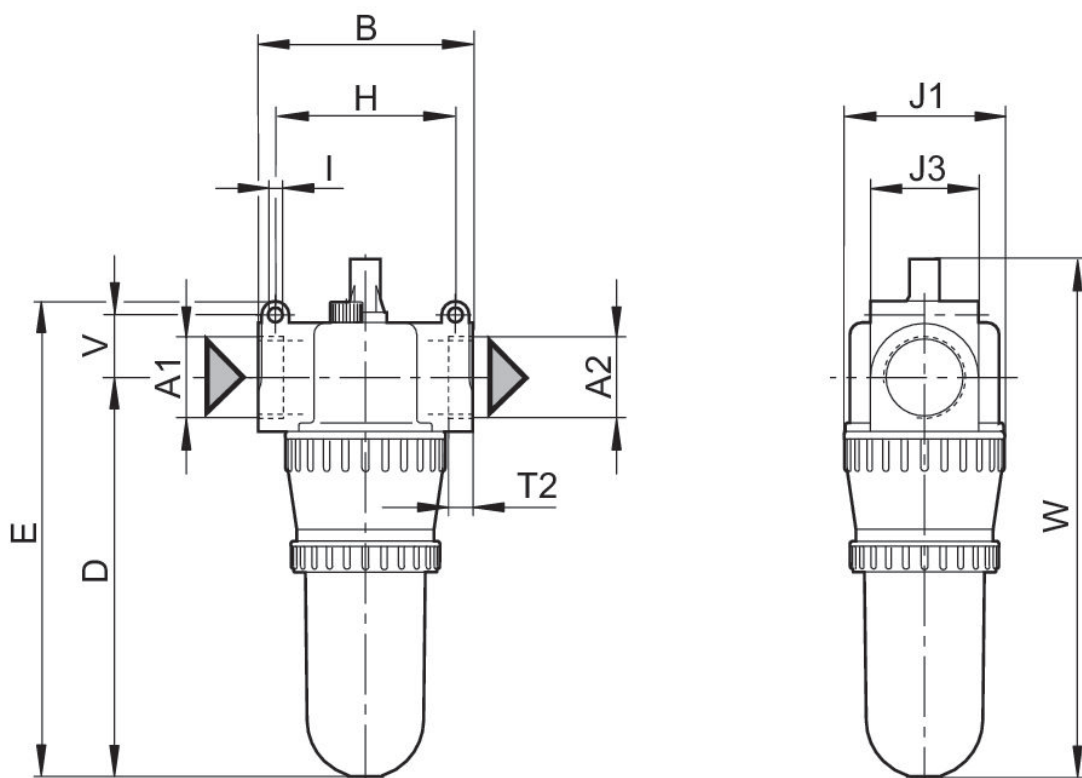
标准-喷雾润滑器, 系列 MU1-LBS

9000 l/min
油雾器



接口	额定流量 [l/min]	气杯	油雾器的集水杯容积 [cm³]	物料号
G 1 1/4	9000	金属容器, 不带透视窗	550	R412006579
G 1 1/2	9000	金属容器, 不带透视窗	550	R412006580

规格



物料号	A1	A2	B ±7	D ±7	E ±7	H	I	J1	J3	T2
R412006579	G 1 1/4	G 1 1/4	125	232.5	278	105	8.5	100	63	25
R412006580	G 1 1/2	G 1 1/2	125	232.5	278	105	8.5	100	63	25

物料号	V ±5	W ±7
R412006579	36.5	301.5
R412006580	36.5	301.5

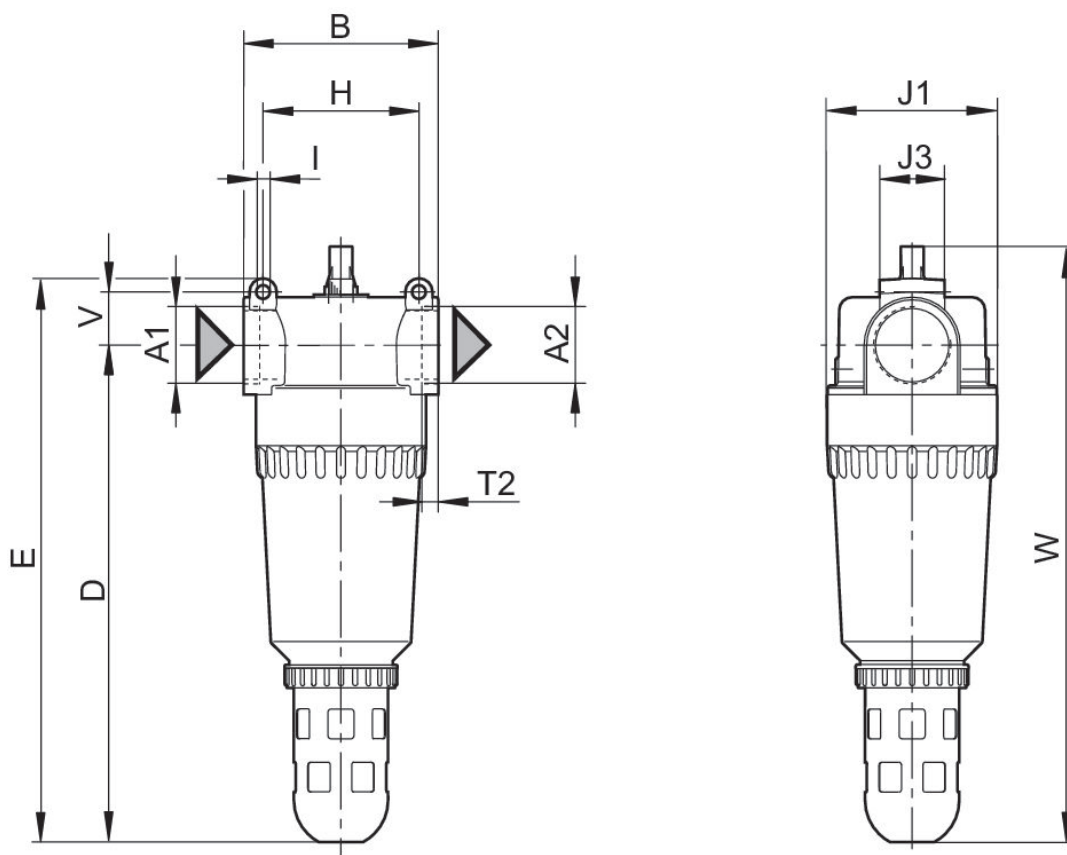
标准-喷雾润滑器, 系列 MU1-LBS

25000 l/min
油雾器



接口	额定流量 [l/min]	气杯	油雾器的集水杯容积 [cm³]	物料号
G 2	25000	PC材质的容器, 配有金属材质的保护篮	1700	R412006581

规格



物料号	A1	A2	B ±7	D ±7	E ±7	H	I	J1	J3	T2
R412006581	G 2	G 2	150	383	436	120	10.5	130	50	24

物料号	V ±5	W ±7
R412006581	41	459

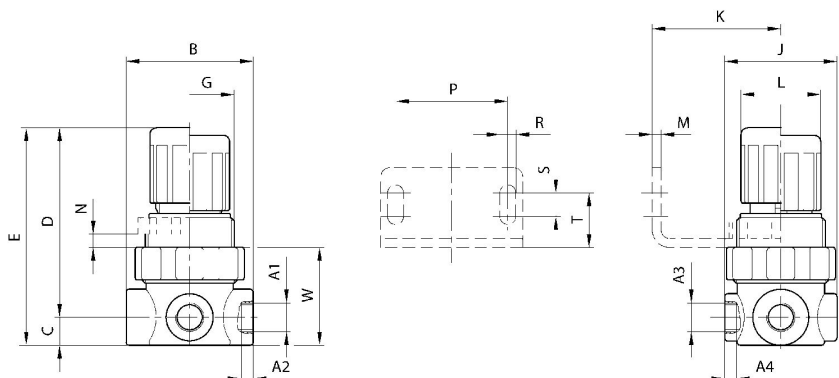
压力释放阀, 系列 MU1

300 l/min
压力释放阀



接口	额定流量 [l/min]	压力调节范围 min. [bar]	压力调节范围 max. [bar]	物料号
G 1/8	300	0.1	2	0821302043
G 1/8	300	0.15	3	0821302044
G 1/8	300	0.4	6	0821302045
G 1/4	300	0.1	2	0821302046
G 1/4	300	0.15	3	0821302031
G 1/4	300	0.4	6	0821302047
G 1/4	300	0.4	10	R412007723

规格



物料号	A1	A2	A3	A4	B	C	D	E	G	J
0821302043	G1/8	8	G1/8	8	43	9.5	61	70.5	M30x1.5	38
0821302044	G1/8	8	G1/8	8	43	9.5	61	70.5	M30x1.5	38
0821302045	G1/8	8	G1/8	8	43	9.5	61	70.5	M30x1.5	38
0821302046	G1/4	8	G1/8	8	43	9.5	61	70.5	M30x1.5	38
0821302031	G1/4	8	G1/8	8	43	9.5	61	70.5	M30x1.5	38
0821302047	G1/4	8	G1/8	8	43	9.5	61	70.5	M30x1.5	38
R412007723	G1/4	8	G1/8	8	43	9.5	61	70.5	M30x1.5	38

物料号	K	L	M	N	P	R	S	T	W
0821302043	40	27	3	5	38	5.4	8	18.5	33

物料号	K	L	M	N	P	R	S	T	W
0821302044	40	27	3	5	38	5.4	8	18.5	33
0821302045	40	27	3	5	38	5.4	8	18.5	33
0821302046	40	27	3	5	38	5.4	8	18.5	33
0821302031	40	27	3	5	38	5.4	8	18.5	33
0821302047	40	27	3	5	38	5.4	8	18.5	33
R412007723	40	27	3	5	38	5.4	8	18.5	33

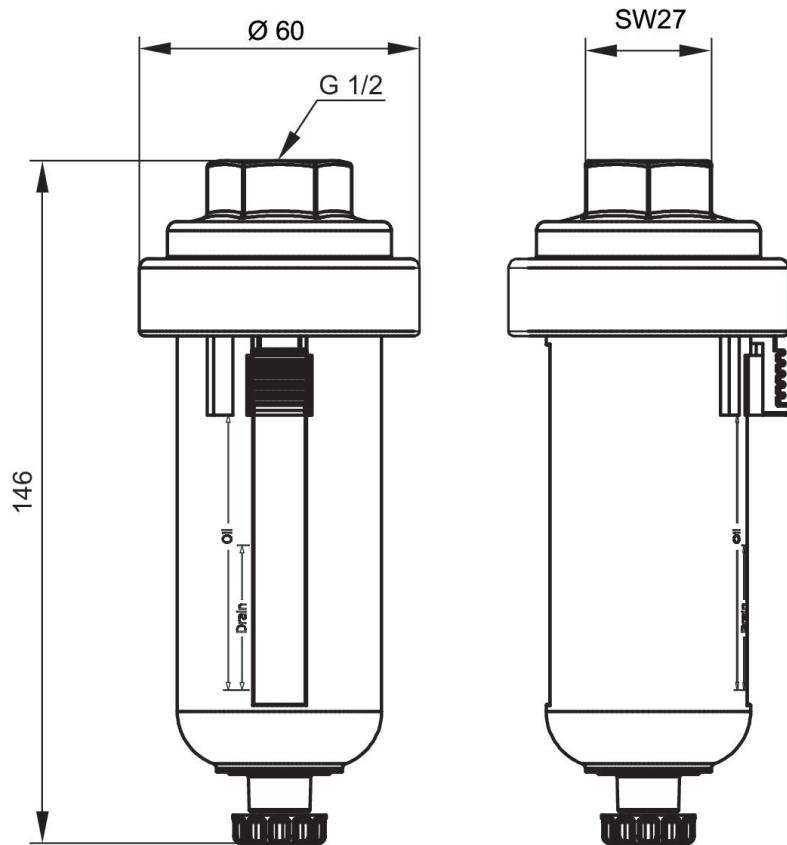
冷凝水分离器, 系列 MU1

冷凝水分离器



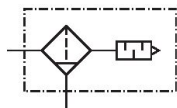
接口	清除冷凝物	过滤器的集水杯容积 [cm ³]	物料号
G 1/2	半自动, 失压开启	49	R412010688
G 1/2	全自动, 无压打开	49	R412010689
G 1/2	全自动, 无压关闭	49	R412010690

规格



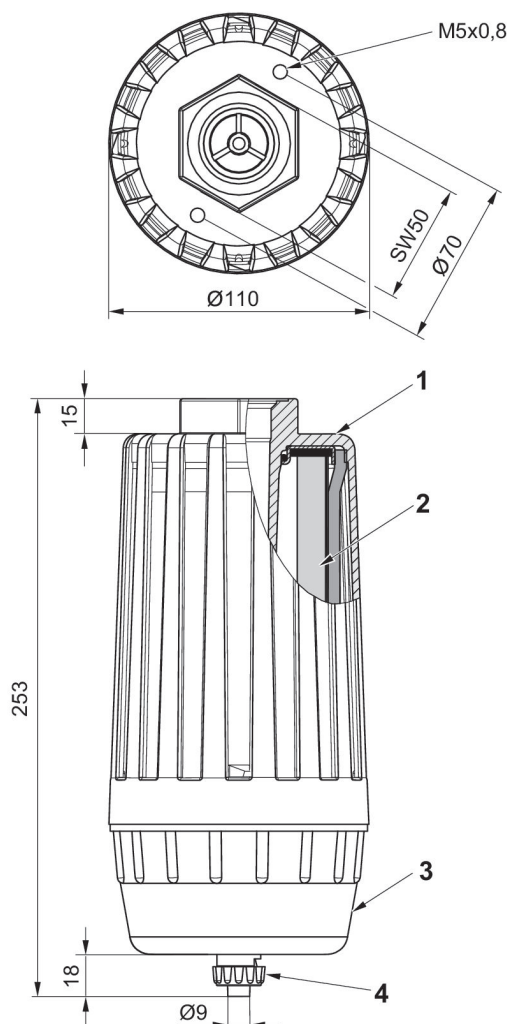
油分离器, 系列 MU1

32000 l/min
油分离器



接口	额定流量 [l/min]	气杯	物料号
G 1	32000	容器 聚丙烯	R412028130

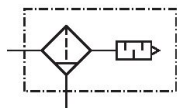
尺寸按mm



- 1) 外壳
- 2) 精过滤器滤心
- 3) PC-容器
- 4) 排水阀

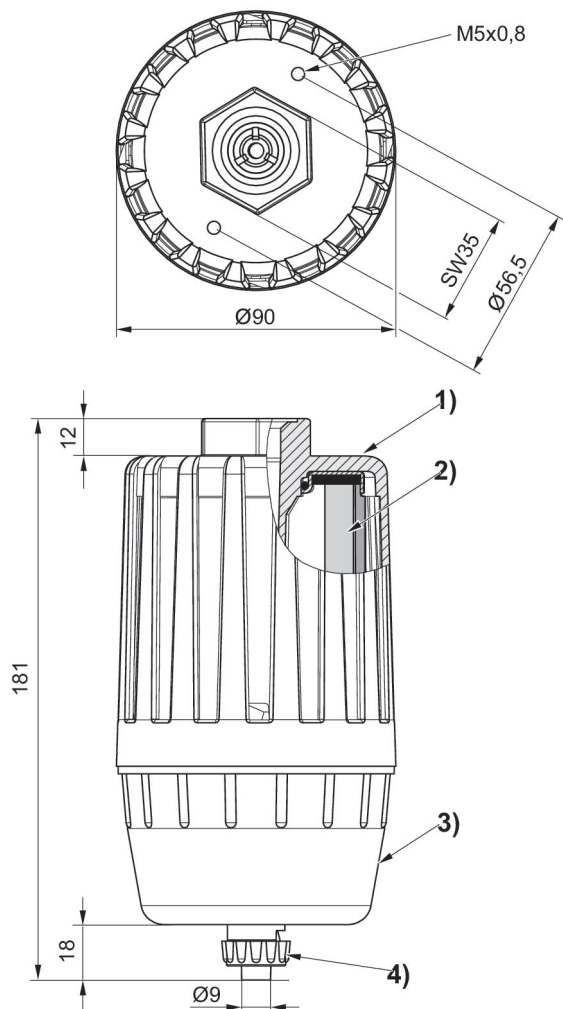
油分离器, 系列 MU1

9000 l/min
油分离器



接口	额定流量 [l/min]	气杯	物料号
G 1/2	9000	容器 聚丙烯	R412028128

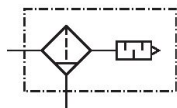
尺寸按mm



- 1) 外壳
- 2) 精过滤器滤心
- 3) PC-容器
- 4) 排水阀

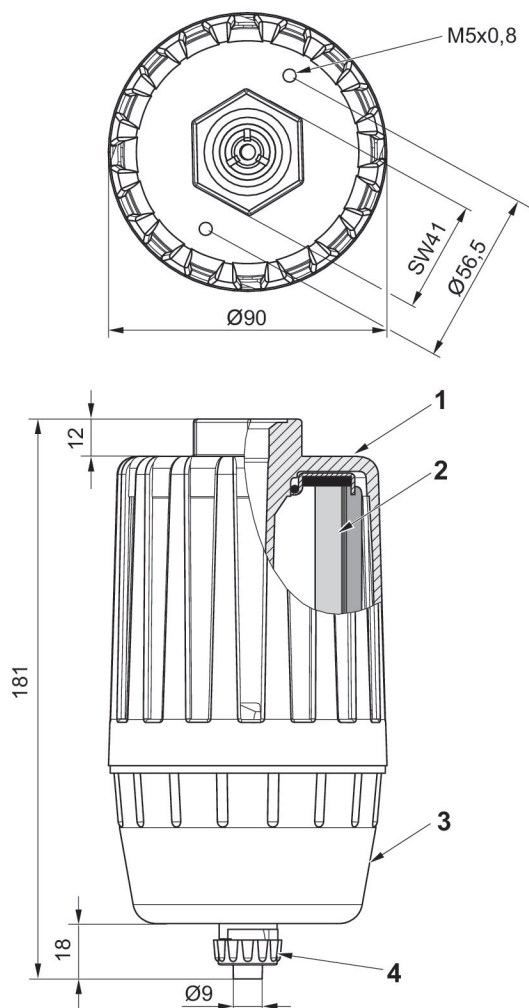
油分离器, 系列 MU1

12000 l/min
油分离器



接口	额定流量 [l/min]	气杯	物料号
G 3/4	12000	容器 聚丙烯	R412028129

尺寸按mm

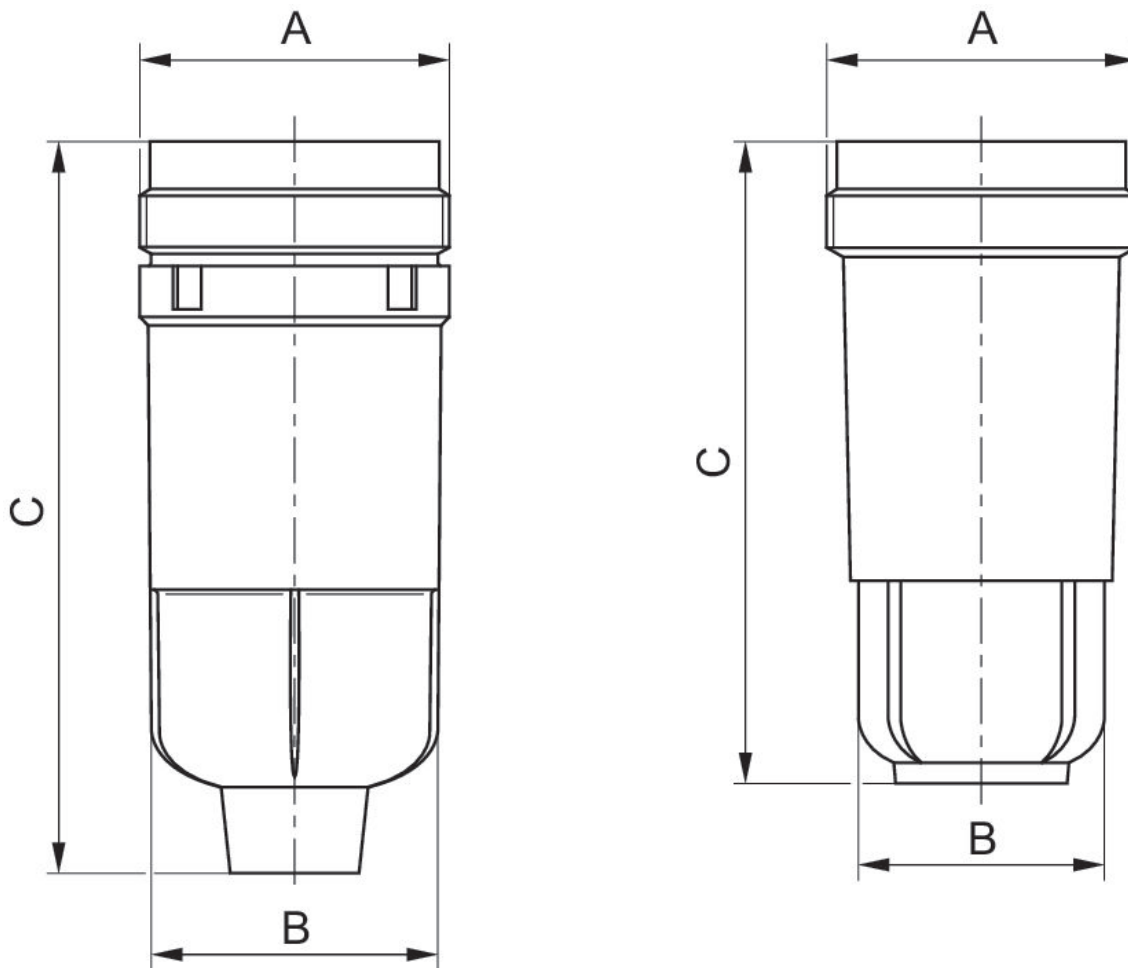


- 1) 外壳
- 2) 精过滤器滤心
- 3) PC-容器
- 4) 排水阀

气杯
气杯



过滤器的集水杯容积 [cm ³]	物料号
550	R412004881
1700	R412004882



物料号	A	B	C
R412004881	M36x1,5	34	85

物料号	A	B	C
R412004882	M36x1,5	33.5	71.5

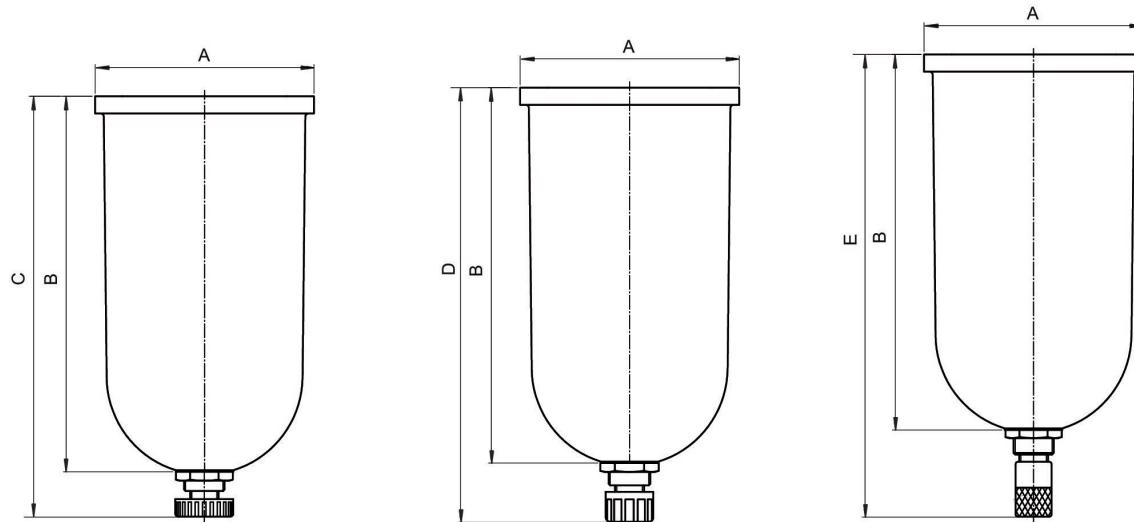
气杯, 系列 MU1

MU1
气杯



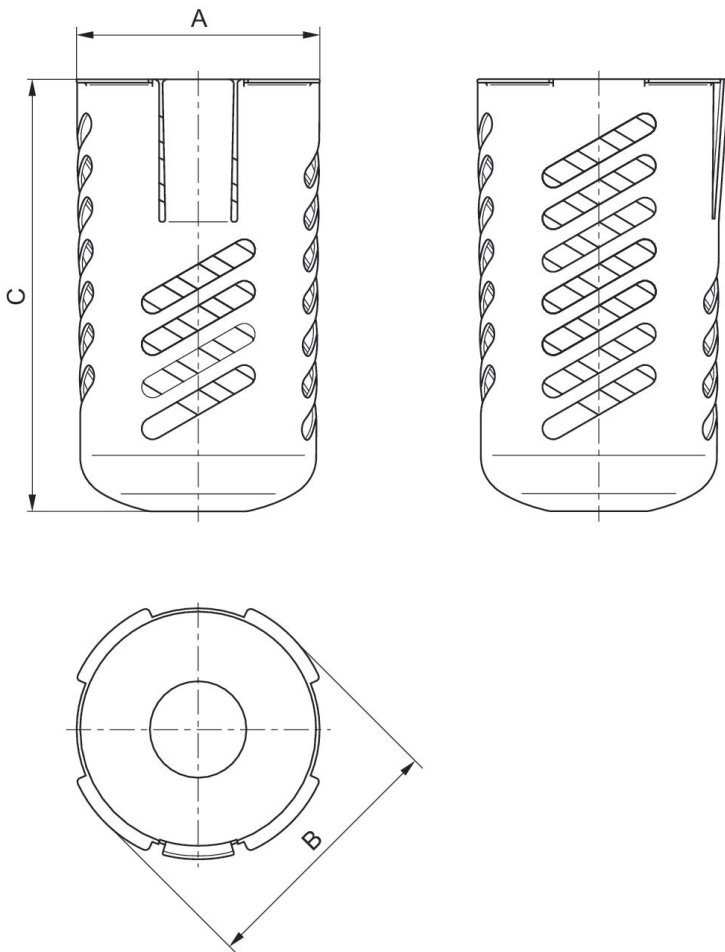
清除冷凝物	过滤器的集水杯容积 [cm ³]	物料号
手动	300	R412004876
半自动, 失压开启	300	R412004877
全自动, 无压打开	300	R412004875

规格



物料号	ØA	B	C	D	E
R412004875	76	130	-		160
R412004876	76	130	-	149.7	
R412004877	76	130	145.3	-	

用于过滤器和油雾器的防护罩



物料号	类型	A	B	C
R412004879	MU1	38	43	86

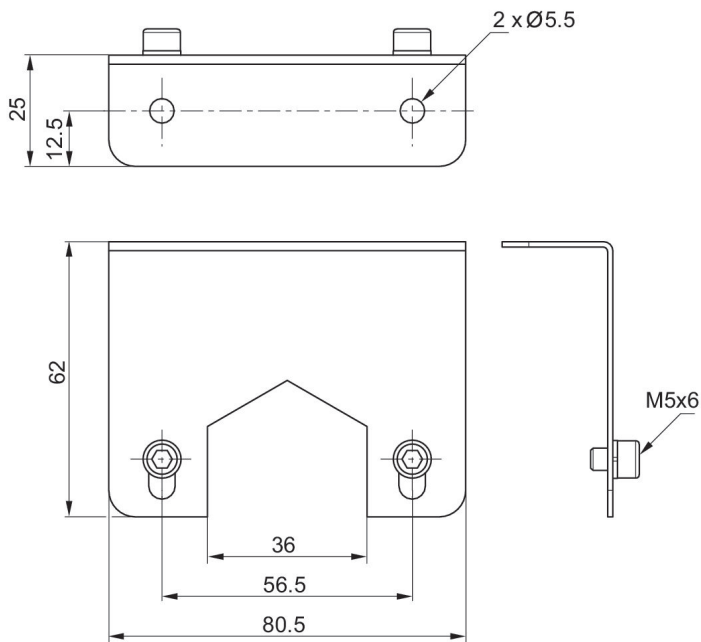
安装支架, 系列 MU1-MBR-...-W02

MU1



材料	供货范围 [件]	物料号
镀锌钢	1	R412028134

尺寸按mm



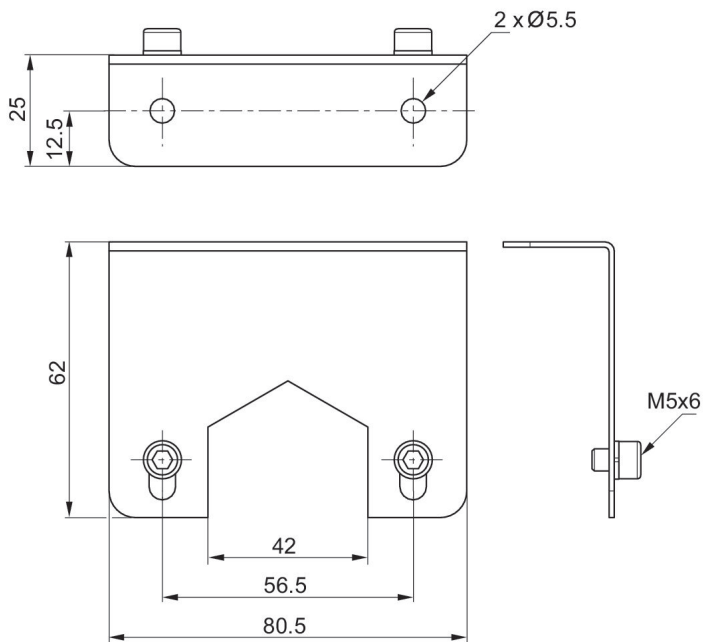
安装支架, 系列 MU1-MBR-...-W02

MU1



材料	供货范围 [件]	物料号
镀锌钢	1	R412028148

尺寸按mm



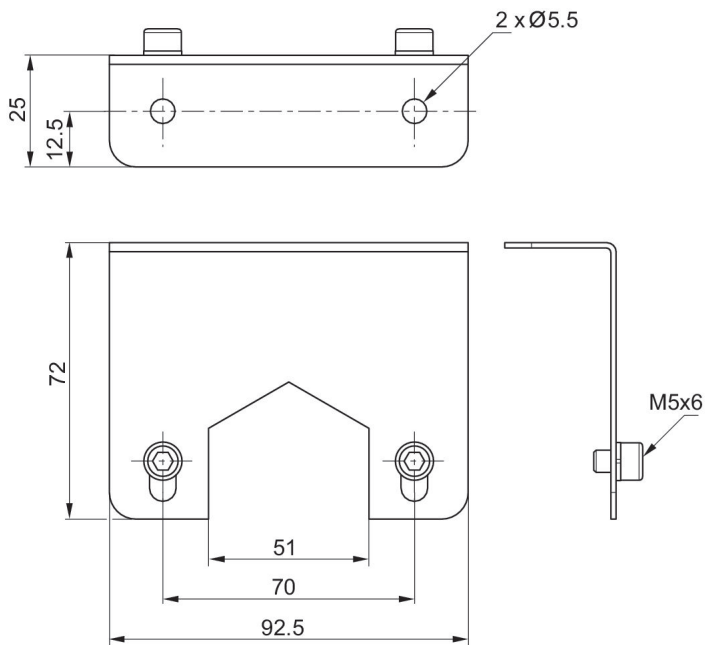
安装支架, 系列 MU1-MBR-...-W02

MU1



材料	供货范围 [件]	物料号
镀锌钢	1	R412028149

尺寸按mm

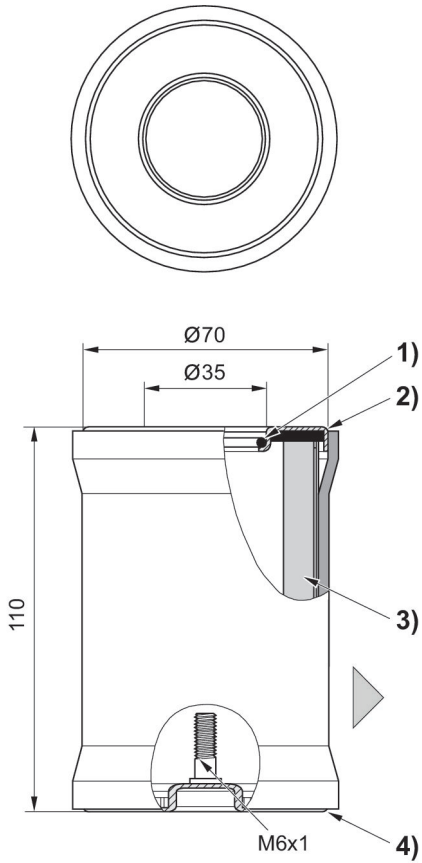


备用过滤器



物料号
R412028131

尺寸按mm



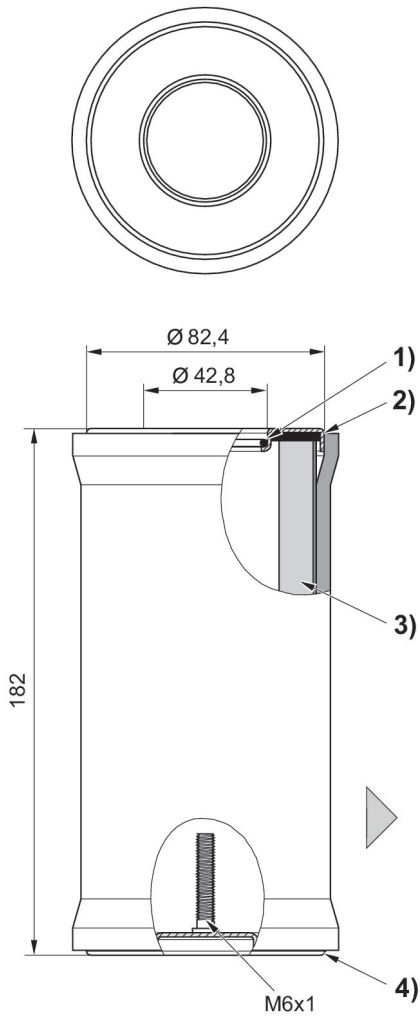
- 1) O-环
- 2) 上端盖
- 3) 精过滤器滤心
- 4) 下端盖

备用过滤器



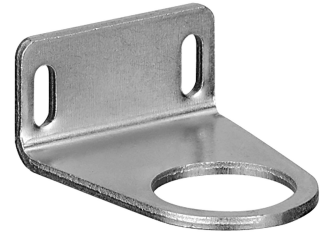
物料号
R412028132

尺寸按mm



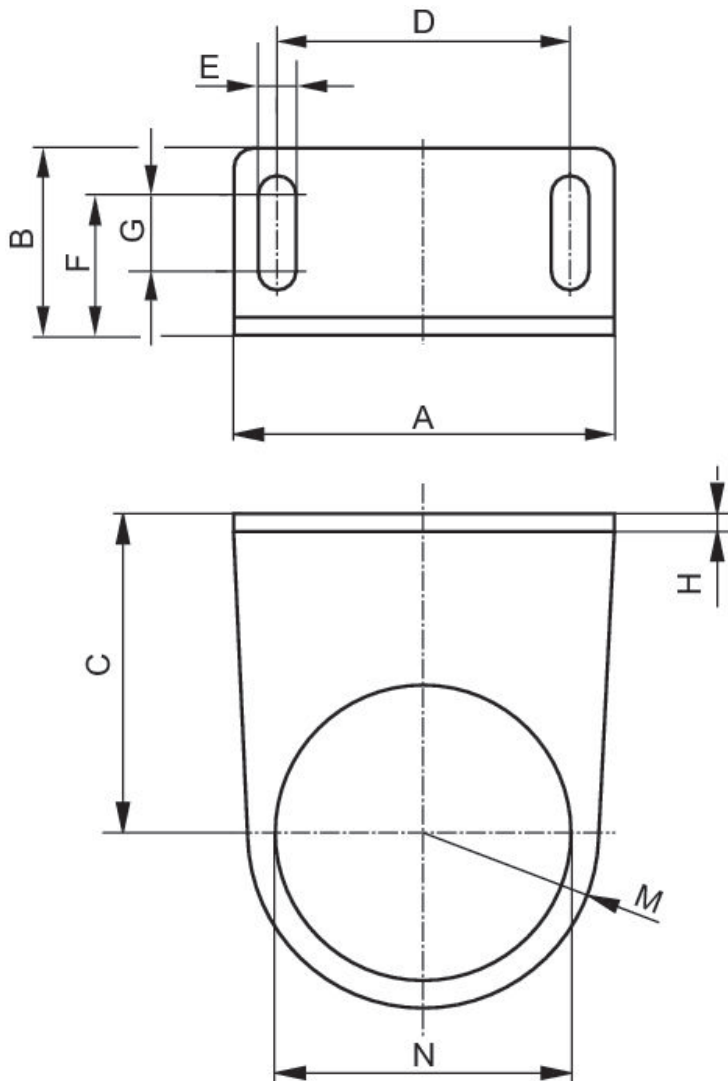
- 1) O-环
- 2) 上端盖
- 3) 精过滤器滤芯
- 4) 下端盖

安装支架, 系列 NL1/NL2-MBR-...-W02



材料	物料号
钢, 镀铬	1821331013

规格

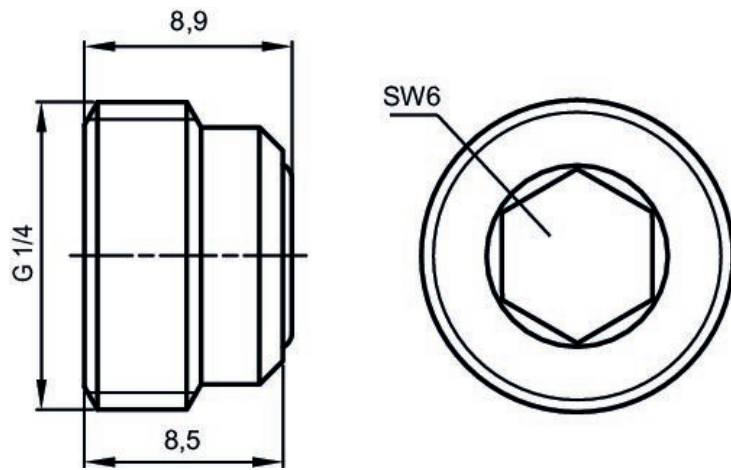


物料号	A	B	C	D	E	F	G	H	M	N
1821331013	48	27	43.5	38	5.4	18.5	8	3	20	30.5

密封塞



类型	供货数量 [件]	物料号
密封塞	10	R412010124

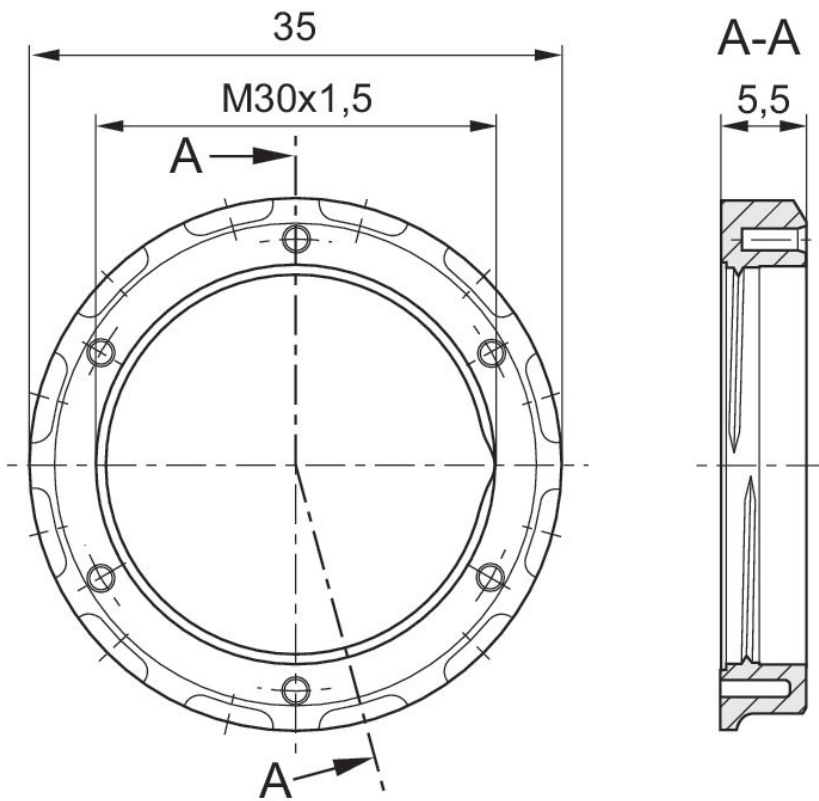


控制面板螺母, 系列 AS-MBR-...-W06



接口	材料	供货范围 [件]	物料号
M30x1,5	黄铜	5	1829234070

尺寸按mm



压力表, 系列 PG1-SAS

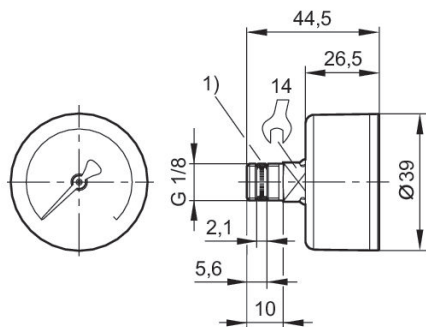
EN 837-1



结构特点	额定直径 [mm]	接口	主刻度盘显示范围 最小 [bar]	主刻度盘显示范围 最大 [bar]	主刻度盘显示范围 最小 [bar]	主刻度盘显示范围 最大 [bar]	物料号
波登管式压力表	40	G 1/8	0	1.2	0	1.6	R412003853
波登管式压力表	40	G 1/8	0	2	0	2.5	R412003854
波登管式压力表	40	G 1/8	0	3.2	0	4	R412003855
波登管式压力表	40	G 1/8	0	4	0	6	R412003856
波登管式压力表	40	G 1/8	0	8	0	10	R412003857
波登管式压力表	40	G 1/8	0	12	0	16	R412003858
波登管式压力表	40	G 1/4	0	1.2	0	1.6	R412004407
波登管式压力表	40	G 1/4	0	2	0	2.5	R412004408
波登管式压力表	40	G 1/4	0	3.2	0	4	R412004409
波登管式压力表	40	G 1/4	0	4	0	6	R412004410
波登管式压力表	40	G 1/4	0	8	0	10	R412004411
波登管式压力表	40	G 1/4	0	12	0	16	R412004412
波登管式压力表	50	G 1/4	0	1.2	0	1.6	R412004413
波登管式压力表	50	G 1/4	0	2	0	2.5	R412004414
波登管式压力表	50	G 1/4	0	3.2	0	4	R412004415
波登管式压力表	50	G 1/4	0	4	0	6	R412004416
波登管式压力表	50	G 1/4	0	8	0	10	R412004417
波登管式压力表	50	G 1/4	0	12	0	16	R412004418
波登管式压力表	50	G 1/4	0	20	0	25	R412007898
波登管式压力表	63	G 1/4	0	1.2	0	1.6	R412004419
波登管式压力表	63	G 1/4	0	2	0	2.5	R412004420
波登管式压力表	63	G 1/4	0	3.2	0	4	R412004421
波登管式压力表	63	G 1/4	0	4	0	6	R412004422
波登管式压力表	63	G 1/4	0	8	0	10	R412004423
波登管式压力表	63	G 1/4	0	12	0	16	R412004424

R412003853, R412003854, R412003855,
R412003856, R412003857, R412003858

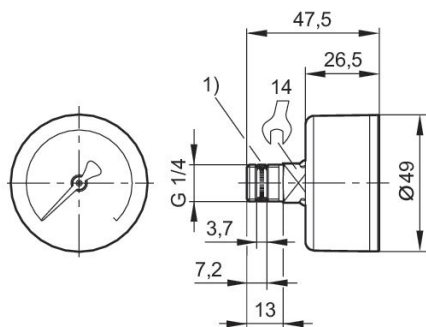
尺寸按mm



1) 螺纹密封

R412004413, R412004414, R412004415,
R412004416, R412004417, R412004418,
R412007898

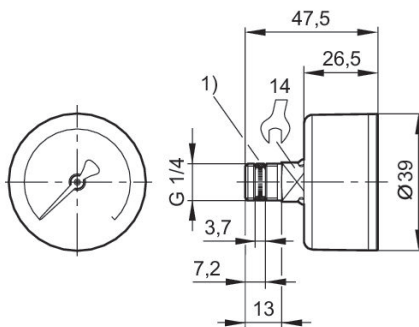
尺寸按mm



1) 螺纹密封

R412004407, R412004408, R412004409,
R412004410, R412004411, R412004412

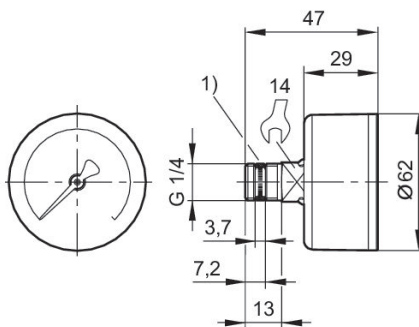
尺寸按mm



1) 螺纹密封

R412004419, R412004420, R412004421,
R412004422, R412004423, R412004424

尺寸按mm



1) 螺纹密封

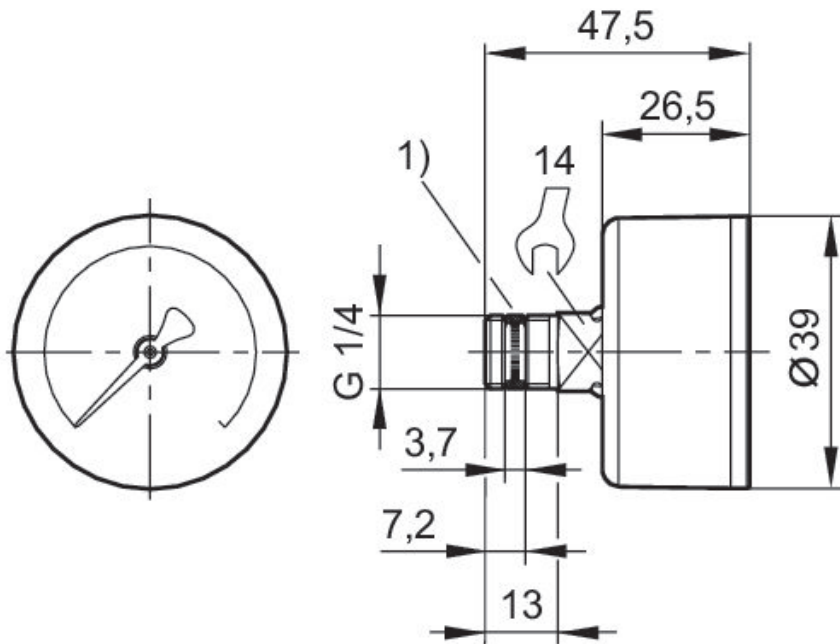
压力表, 系列 PG1-SAS-ADJ

EN 837-1



结构特点	额定直径 [mm]	接口	主刻度盘显示范围 最小 [bar]	主刻度盘显示范围 最大 [bar]	主刻度盘显示范围 最小 [bar]	主刻度盘显示范围 最大 [bar]	物料号
波登管式压力表	50	G 1/4	0	1.2	0	1.6	R412007867
波登管式压力表	50	G 1/4	0	2	0	2.5	R412007868
波登管式压力表	50	G 1/4	0	3.2	0	4	R412007869
波登管式压力表	50	G 1/4	0	4	0	6	R412007870
波登管式压力表	50	G 1/4	0	8	0	10	R412007871
波登管式压力表	50	G 1/4	0	12	0	16	R412007872

尺寸按mm



1) 螺纹密封

尺寸按mm

	压缩空气连接	额定直径	Ø A	B	C	D	E	F	SW
R412007867	G 1/4	50	49	47.5	26.5	13	7.2	3.7	14

	压缩空气连接	额定直径	Ø A	B	C	D	E	F	SW
R412007868	G 1/4	50	49	47.5	26.5	13	7.2	3.7	14
R412007869	G 1/4	50	49	47.5	26.5	13	7.2	3.7	14
R412007870	G 1/4	50	49	47.5	26.5	13	7.2	3.7	14
R412007871	G 1/4	50	49	47.5	26.5	13	7.2	3.7	14
R412007872	G 1/4	50	49	47.5	26.5	13	7.2	3.7	14

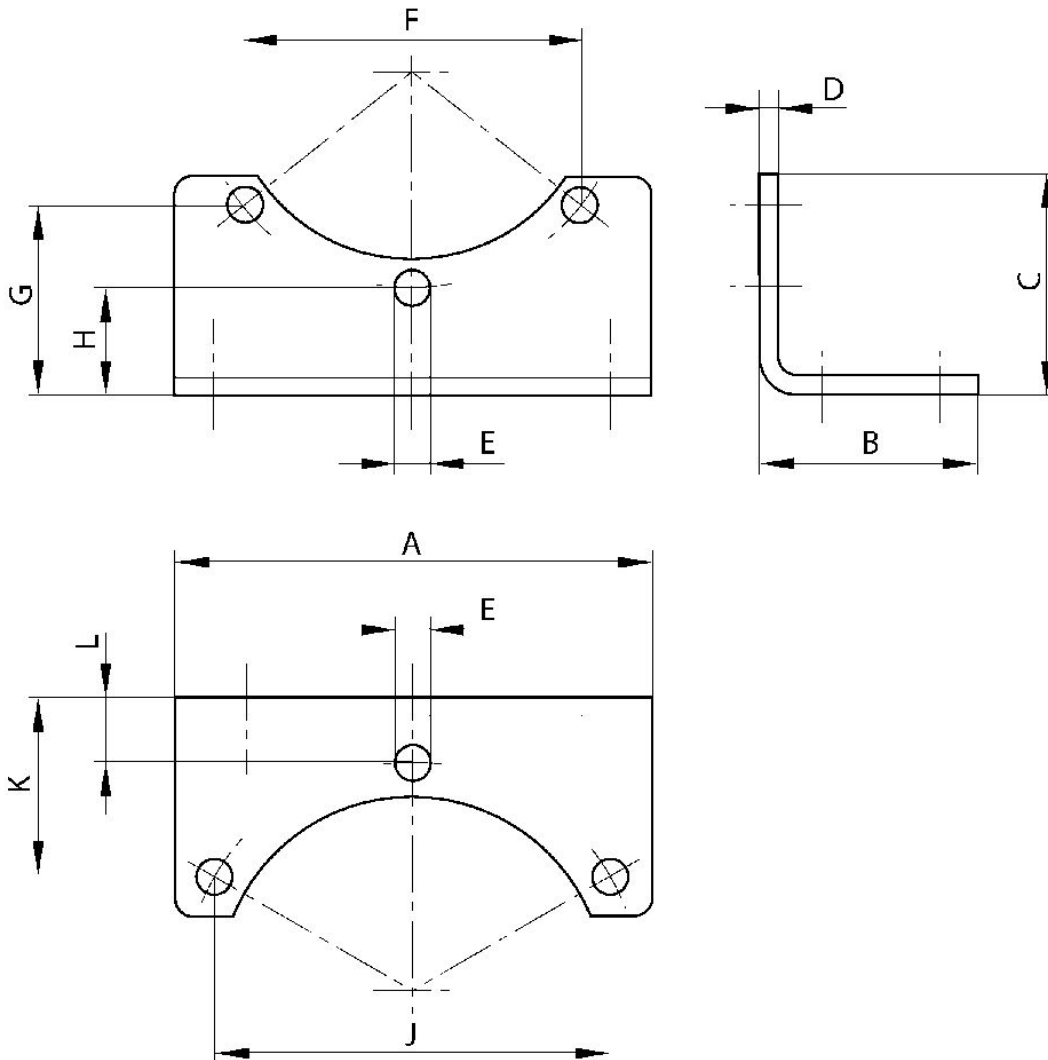
安装支架, 系列 MU1/PR1-MBR-...-W02

MU1
PR1



材料	物料号
钢, 镀铬	R412004872

规格

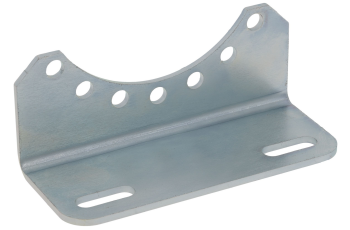


物料号		A	B	C	D	E	F	G	H	J
R412004872	G1	76	35	35	3	5.5	53.6	30.1	17	63.2

物料号	K	L
R412004872	28.8	10.5

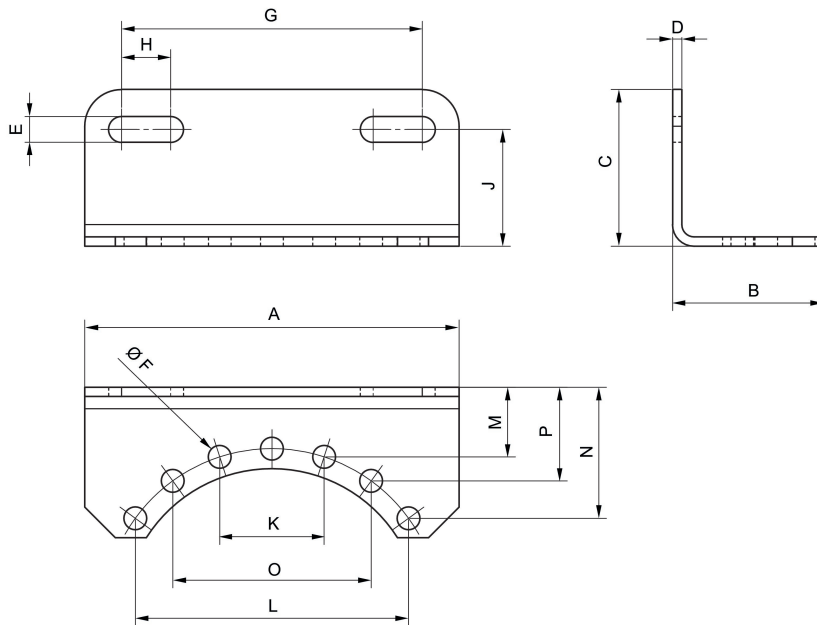
安装支架, 系列 MU1-MBR-...-W02

MU1



材料	物料号
钢, 镀铬	R412004873

规格

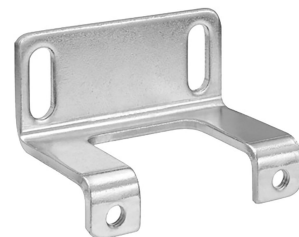


物料号	A	B	C	D	E	F	G	H	J	K
R412004873	124	49	51	3	8,4	7,4	98	16	38	34

物料号	L	M	N	O	P
R412004873	89	22,9	42,7	64,7	30,5

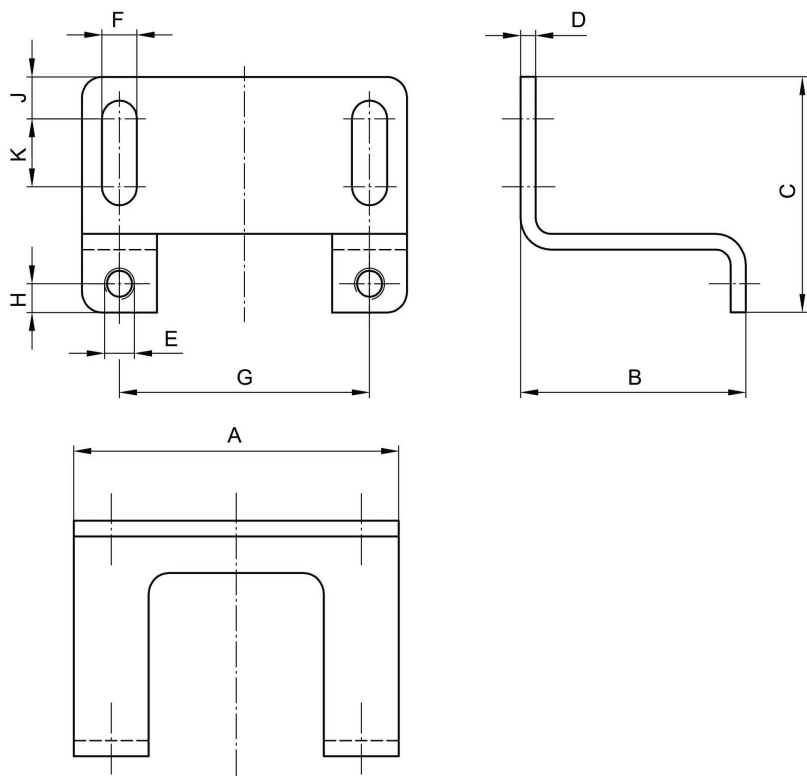
安装支架, 系列 MU1-MBR-...-W02

MU1



材料	物料号
钢, 镀铬	R412004874

规格



尺寸按mm

物料号	A	B	C	D	E	F	G	H	J	K
R412004874	65	45	45	3	M6	7	50	5.5	8	13

Efficient pneumatic solutions, our program: cylinders and drives, valves and valve systems, air supply management



Visit us: [Emerson.com/Aventics](https://www.emerson.com/Aventics)

Your local contact: [Emerson.com/contactus](https://www.emerson.com/contactus)



[Emerson.com](https://www.emerson.com)



[Facebook.com/EmersonAutomationSolutions](https://www.facebook.com/EmersonAutomationSolutions)



[LinkedIn.com/company/Emerson-Automation-Solutions](https://www.linkedin.com/company/Emerson-Automation-Solutions)



[Twitter.com/EMR_Automation](https://twitter.com/EMR_Automation)

An example configuration is depicted on the title page. The delivered product may thus vary from that in the illustration. Subject to change. This Document, as well as the data, specifications and other information set forth in it, are the exclusive property of AVENTICS GmbH. It may not be reproduced or given to third parties without its consent. Only use the AVENTICS products shown in industrial applications. Read the product documentation completely and carefully before using the product. Observe the applicable regulations and laws of the respective country. When integrating the product into applications, note the system manufacturer's specifications for safe use of the product. The data specified only serve to describe the product. No statements concerning a certain condition or suitability for a certain application can be derived from our information. The information given does not release the user from the obligation of own judgment and verification. It must be remembered that the products are subject to a natural process of wear and aging.

The Emerson logo is a trademark and service mark of Emerson Electric Co. Brand logotype are registered trademarks of one of the Emerson family of companies. All other marks are the property of their respective owners. © 2019 Emerson Electric Co. All rights reserved.



CONSIDER IT SOLVED™