

MU1



AVENTICS™

AVENTICS MU1 シリーズ空気供給ユニット


EMERSON™

シリーズ MU1

AVENTICS MU1 シリーズは、大きな寸法、ねじ接続、または流量が必要とされる過酷な環境でのアプリケーションに最適です。最も大きいG2接続 (2インチ) を使用すると、最大圧縮空気流量25,000LPM、安定したフィルタリング、調整、および潤滑が実現できます。

- 公称幅が大きいため、大流量が可能
- ロバスト設計
- メタルケース
- 過酷な環境での運用に最適



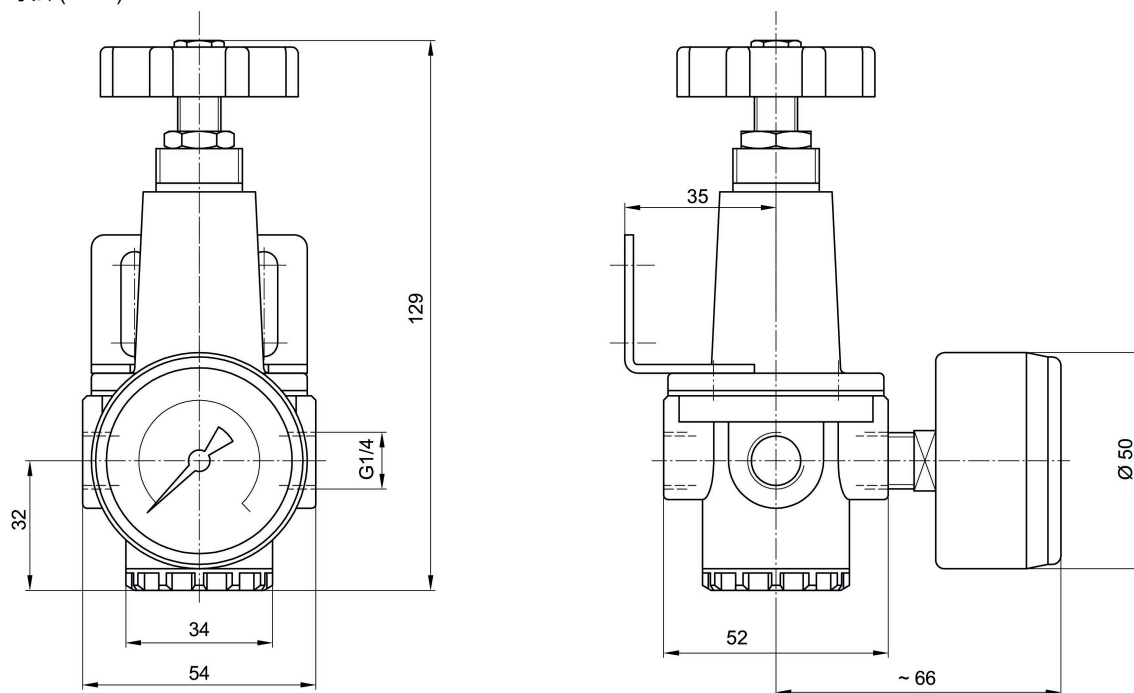
調圧弁, シリーズ MU1-RGS

1000 l/min
調圧弁
LABS フリー



ポート	定格吐出 [l/min]	レギュレーション シヨン範囲 min. [bar]	レギュレーション シヨン範囲 max. [bar]	圧カゲージ	マテリアル番号
G 1/4	1000	0.5	23	圧カゲージ付き	R412010111

寸法 (mm)



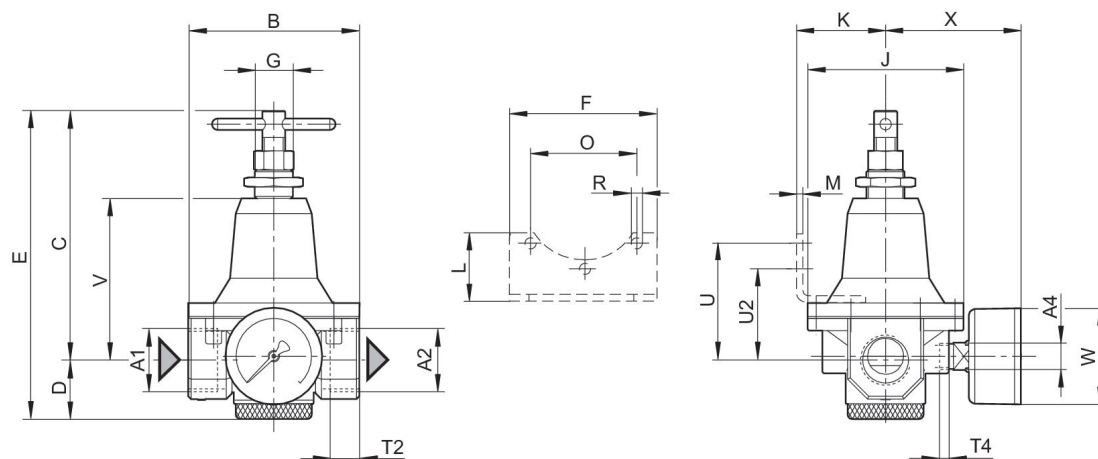
調圧弁, シリーズ MU1-RGS

5000 l/min
調圧弁



ポート	定格吐出 [l/min]	レギュレーション シヨン範囲 min. [bar]	レギュレーション シヨン範囲 max. [bar]	圧カゲージ	マテリアル番号
G 1/2	5000	0.5	16	圧カゲージ付き	R412004371
G 1/2	5000	0.5	16		R412007578
G 1/2	5000	0.5	10		9153320160

寸法



マテリアル アル番号	A1	A2	A4	B	C	D	E	F	G	J
R412004371	G 1/2	G 1/2	G 1/4	82	129	31	162	124	M20x1,5	82
R412007578	G 1/2	G 1/2	G 1/4	82	129	31	162	124	M20x1,5	82
9153320160	G 1/2	G 1/2	G 1/4	82	129	31	162	124	M20x1,5	82

マテリアル アル番号	K	L	M	O	R	U	U2	T2	T4	V
R412004371	47	38	3	53.6	6	58	45	14	7	83
R412007578	47	38	3	53.6	6	58	45	14	7	83
9153320160	47	38	3	53.6	6	58	45	14	7	83

マテリ アル番号	W	X
R412004371	63	72
R412007578	63	72
9153320160	63	72

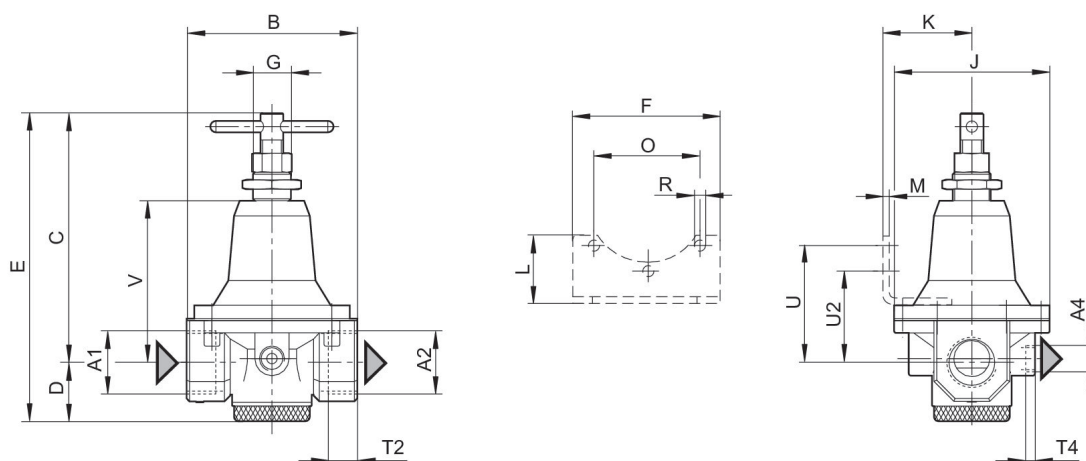
調圧弁, シリーズ MU1-RGS

5000 l/min
調圧弁



ポート	定格吐出 [l/min]	レギュレーション範囲 min. [bar]	レギュレーション範囲 max. [bar]	マテリアル番号
G 1	5000	0.5	10	R412006574

寸法



マテリアル番号	A1	A2	A4	B ±5	C ±5	D ±5	E ±7	F	G	J ±5
R412006574	G 1	G 1	G 1/4	90	131	31	162	124	M20x1,5	82

マテリアル番号	K	L	M	O	R	T2	T4	U	U2	V
R412006574	47	38	3	53.3	5.5	18	7	60.1	47.1	83

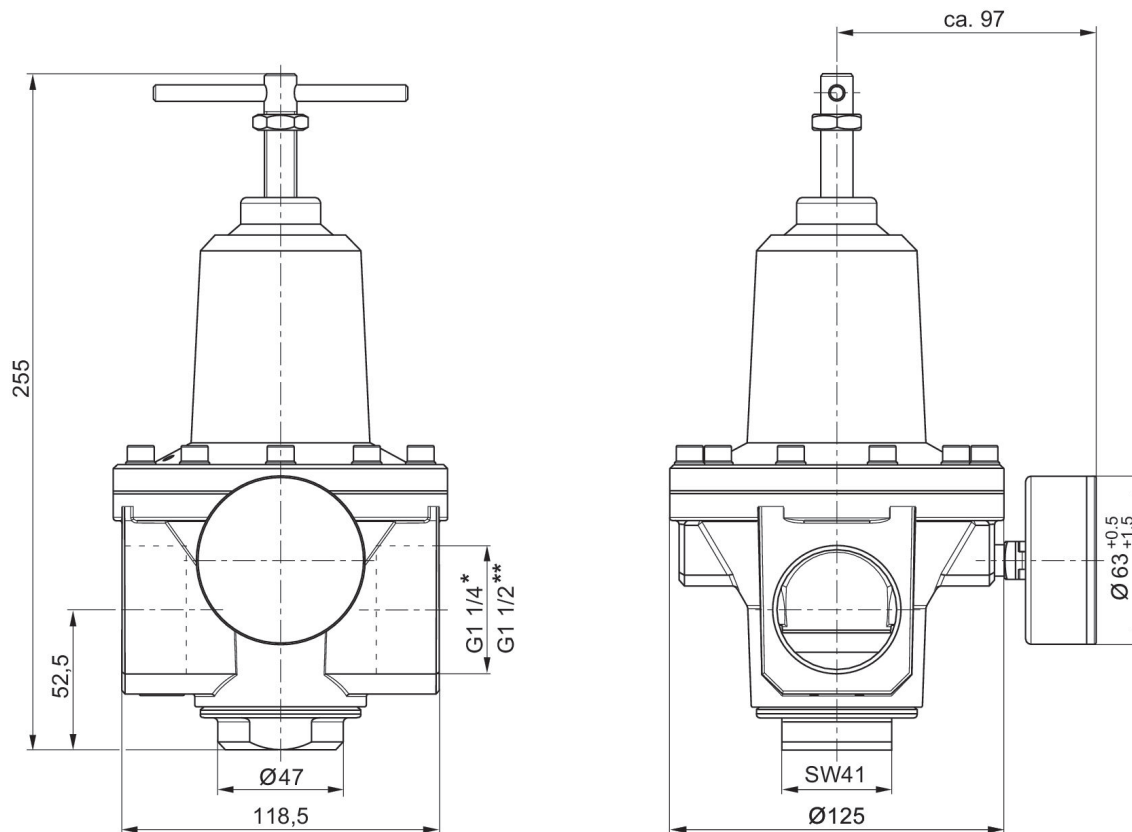
調圧弁, シリーズ MU1-RGS

15000 l/min
調圧弁



ポート	定格吐出 [l/min]	レギュレーション範囲 min. [bar]	レギュレーション範囲 max. [bar]	マテリアル番号
G 1 1/4	16500	0.5	10	R412006575
G 1 1/2	16500	0.5	10	R402000233

寸法



調圧弁, シリーズ MU1-RGS

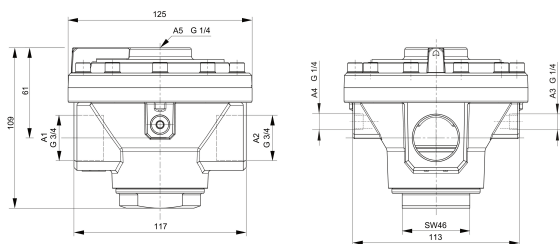
35000 l/min
調圧弁



ポート	定格吐出 [l/min]	レギュレーション範囲 min. [bar]	レギュレーション範囲 max. [bar]	マテリアル番号
G 3/4	15000	0.5	20	R412007600
G 1	15000	0.5	20	R976750953
G 1 1/2	31500	0.5	20	R412006577

R412007600

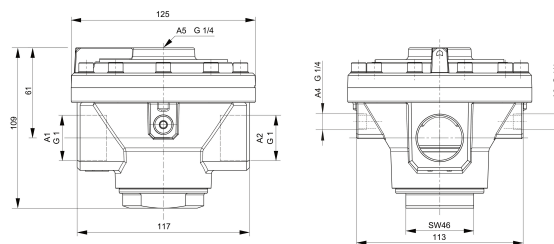
寸法 (mm)



A1 = 入力
A2 = 出力
A3 = 圧カゲージポート
A4 = 圧カゲージポート裏側
A5 = 制御圧力接続
圧力計穴A3およびA4は閉鎖

R976750953

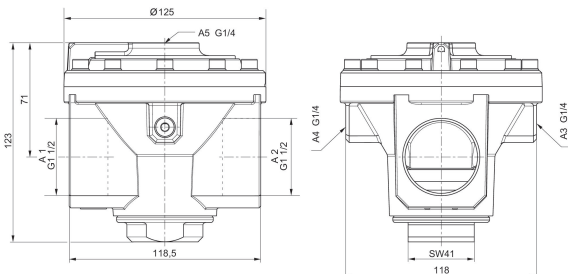
寸法 (mm)



A1 = 入力
A2 = 出力
A3 = 圧カゲージポート
A4 = 圧カゲージポート裏側
A5 = 制御圧力接続
プレッシャーゲージ用穴が塞がれている (A4)

R412006577

寸法 (mm)



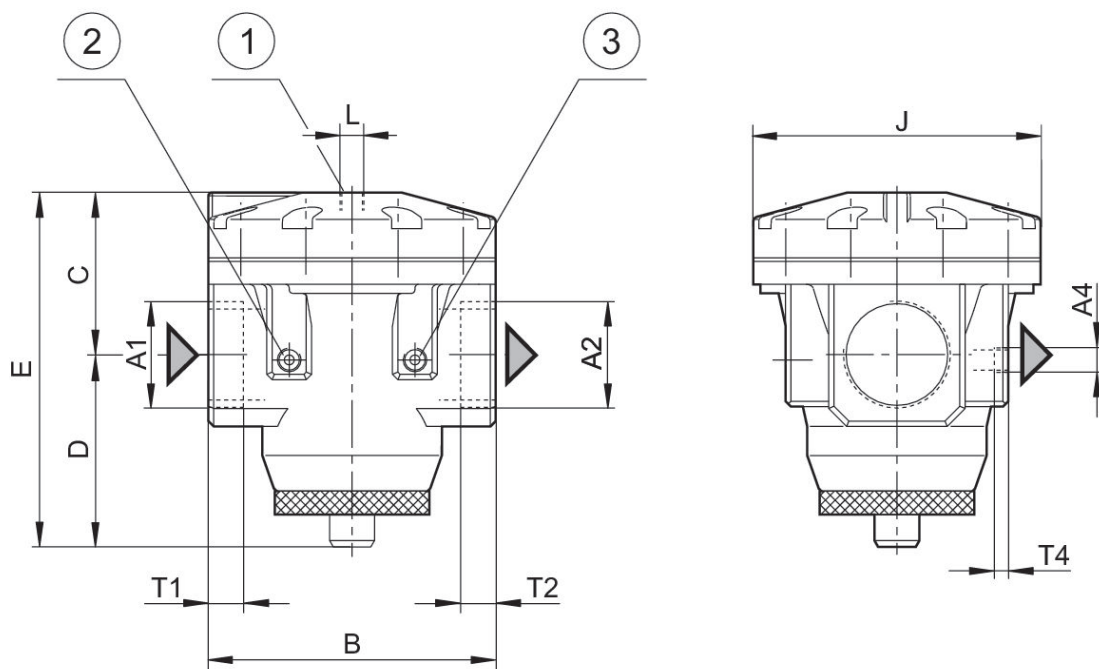
A1 = 入力 A2 = 出力 A3 = 圧カゲージポート
A4 = 圧カゲージポート裏側
A5 = 制御圧力接続
プレッシャーゲージ用穴が塞がれている (A4)

調圧弁, シリーズ MU1-RGS

50000 l/min
調圧弁

ポート	定格吐出 [l/min]	レギュレーション範囲 min. [bar]	レギュレーション範囲 max. [bar]	マテリアル番号
G 2	50000	0.5	16	R412006578

寸法



- 1) 制御接続
- 2) 圧カゲージポート P1
- 3) 圧カゲージポート P2

マテリアル番号	A1	A2	A4	B ±5	C ±5	D ±5	E ±7	J ±5	L	T1
R412006578	G2	G2	G 1/4	160	90	107	197	160	G 1/4	30

マテリアル番号	T2	T4							
R412006578	30	9.5							

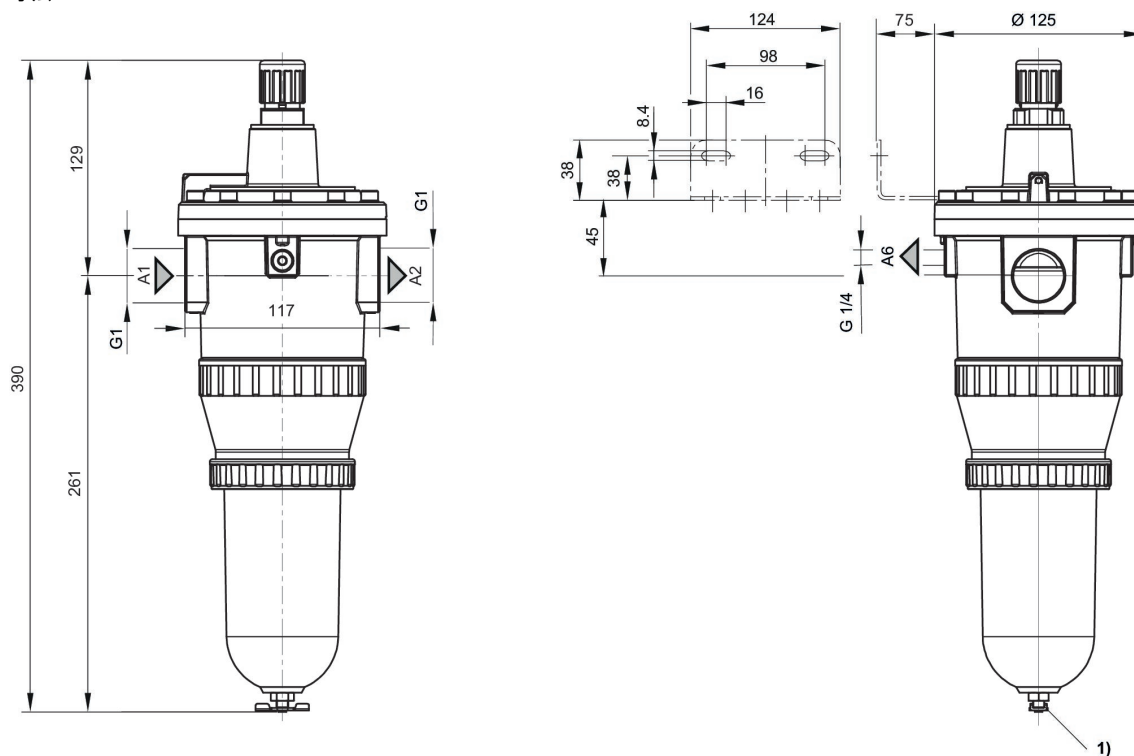
フィルター - 調圧弁, シリーズ MU1-FRE

7000 l/min
フィルター - 調圧弁



ポート	定格吐出 [l/min]	フィルター孔幅 [μm]	結露排水	タンク	マテリアル番号
G 1	7000	40	手動	タンク 金属 水準表示なし	9155522410

寸法



1) 半自動結露排水

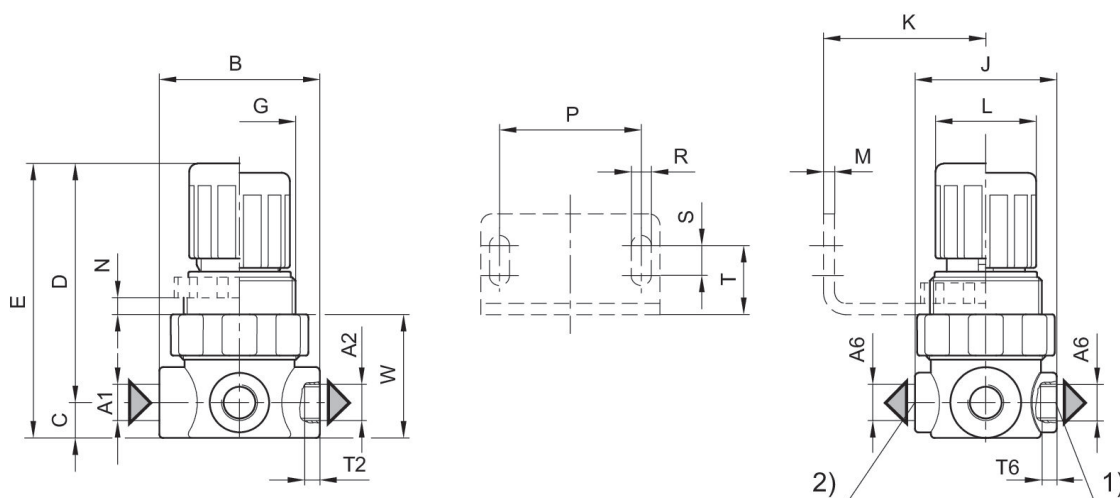
調圧弁, シリーズ MU1-RGS

450 l/min
調圧弁



ポート	定格吐出 [l/min]	レギュレーション範囲 min. [bar]	レギュレーション範囲 max. [bar]	マテリアル番号
G 1/8	450	0.1	3.5	0821302425
G 1/8	450	0.15	7	0821302426
G 1/8	450	0.4	10	0821302427
G 1/4	450	0.1	3.5	0821302429
G 1/4	450	0.15	7	0821302448
G 1/4	450	0.4	10	0821302449

寸法



- 1) 圧カゲージポート
- 2) 圧カゲージポート 閉じている

	A1	A2	A6	B	C	D	E	G	J	K
0821302425	G 1/8	G 1/8	G 1/8	43	9.5	61	70.5	M30x1,5	38	40
0821302426	G 1/8	G 1/8	G 1/8	43	9.5	61	70.5	M30x1,5	38	40
0821302427	G 1/8	G 1/8	G 1/8	43	9.5	61	70.5	M30x1,5	38	40
0821302429	G 1/4	G 1/4	G 1/8	43	9.5	61	70.5	M30x1,5	38	40
0821302448	G 1/4	G 1/4	G 1/8	43	9.5	61	70.5	M30x1,5	38	40
0821302449	G 1/4	G 1/4	G 1/8	43	9.5	61	70.5	M30x1,5	38	40

	L	M	N	P	R	S	T	T2	T6	W
0821302425	27	3	5	38	5.4	8	18.5	8	8	33
0821302426	27	3	5	38	5.4	8	18.5	8	8	33
0821302427	27	3	5	38	5.4	8	18.5	8	8	33
0821302429	27	3	5	38	5.4	8	18.5	8	8	33
0821302448	27	3	5	38	5.4	8	18.5	8	8	33
0821302449	27	3	5	38	5.4	8	18.5	8	8	33

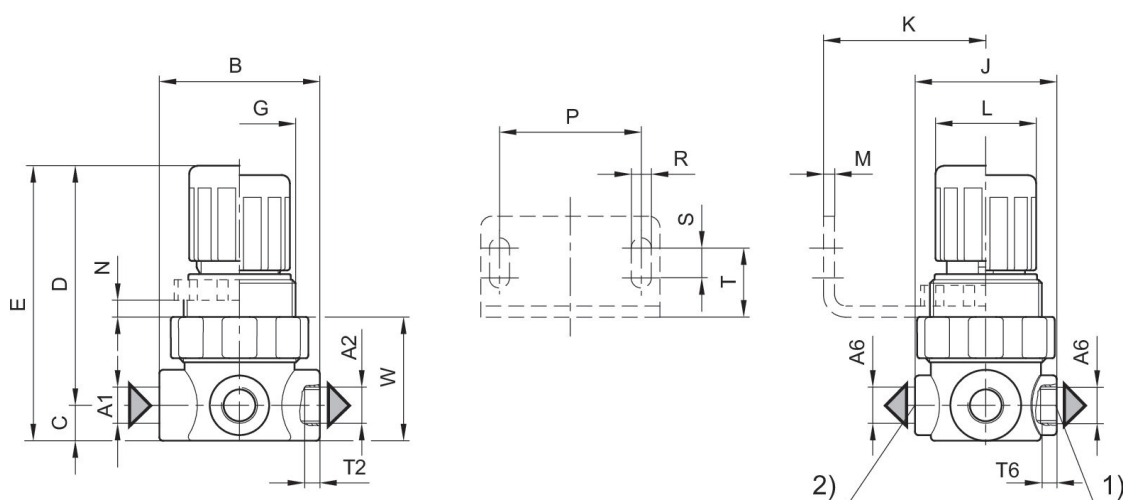
調圧弁, シリーズ MU1-RGS

450 l/min
調圧弁



ポート	定格吐出 [l/min]	レギュレーション範囲 min. [bar]	レギュレーション範囲 max. [bar]	マテリアル番号
G 1/4	450	0.4	10	R412007781

寸法



- 1) 圧カゲージポート
- 2) 圧カゲージポート 閉じている

	A1	A2	A6	B	C	D	E	G	J	K
R412007781	G 1/4	G 1/4	G 1/8	43	9.5	61	70.5	M30x1,5	38	40

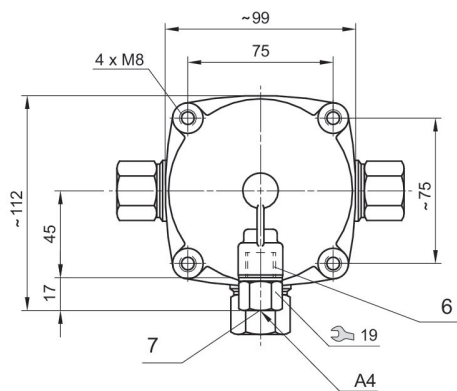
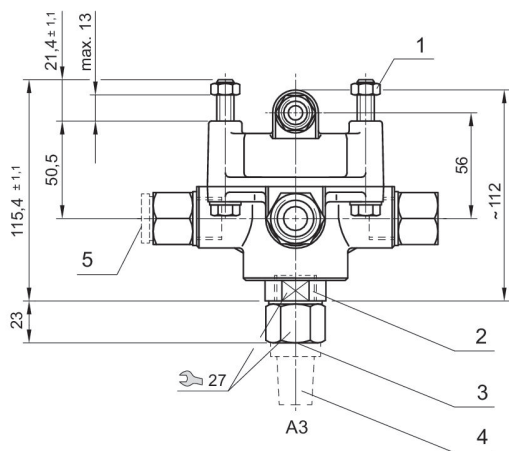
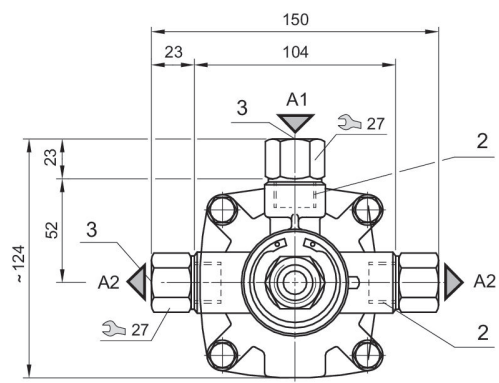
	L	M	N	P	R	S	T	T2	T6	W
R412007781	27	3	5	38	5.4	8	18.5	8	8	33

調圧弁, シリーズ MU1-RGS

5500 l/min
調圧弁

ポート	定格吐出 [l/min]	レギュレーション範囲 min. [bar]	レギュレーション範囲 max. [bar]	マテリアル番号
G 1/2	5500	0.2	8	0821302026

寸法 (mm)



A1 = 入力
A2 = 出力
A3 = 排気ポート
A4 = 制御圧力接続

(1) 付属品ではありません (4 x M8、DIN 934) (2) M22x1.5、最小深さ 13 (3) G 1/2、深さ 17 (4) 消音器 (付属品ではありません) (5) 封ねじ、ポートを一つだけ使用する場合 (付属品ではありません) (6) M16x1.5、最小深さ 12 (7) G 1/4、深さ 12

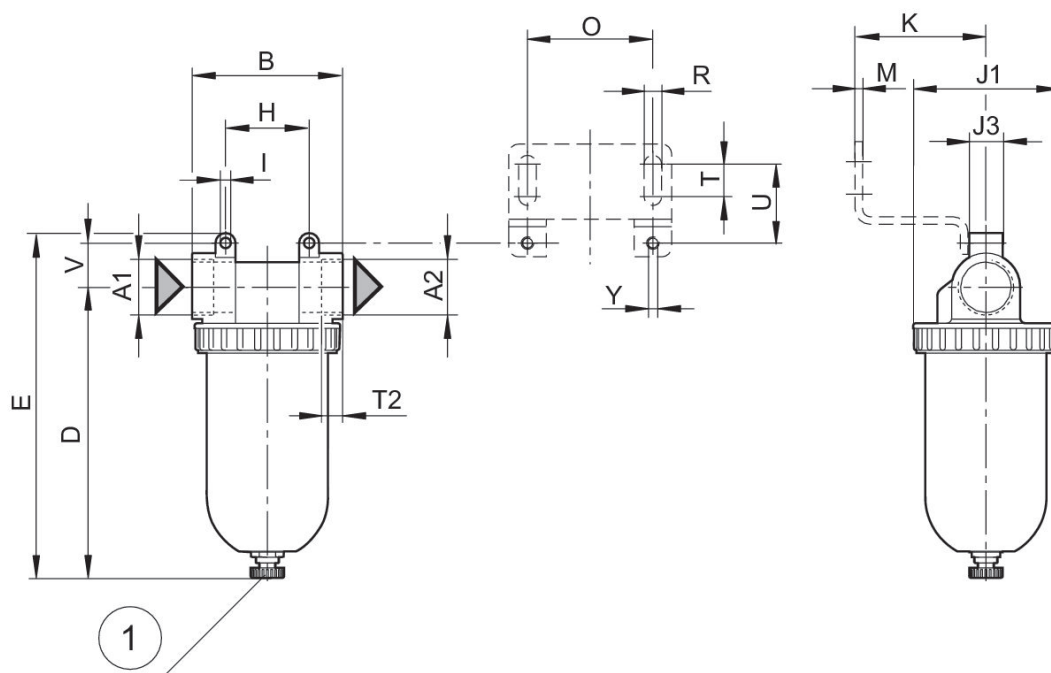
フィルター, シリーズ MU1-FLS

4000 l/min
フィルター



ポート	定格吐出 [l/min]	フィルター孔幅 [μm]	結露排水	タンク	フィルター インサート	マテリアル番号
G 1	4000	40	半自動、無圧 開く	PC タンク、金属保 護ガード付き	ポリエチレン	R412006562
G 1	4000	40	手動	タンク 金属 水 準表示なし	ポリエチレン	R412006585

寸法



1) 手動および半自動結露排水

マテリ アル番号	A1	A2	B	D ±5	E ±7	H	I	J1	J3	K
R412006562	G 1	G 1	90	174	206	50	6.2	87	20	55
R412006585	G 1	G 1	90	174	206	50	6.2	87	20	55

マテリアル番号	M	O	R	T	T2	U	V	Y
R412006562	3	50	7	13	16	31.5	26.5	M6
R412006585	3	50	7	13	16	31.5	26.5	M6

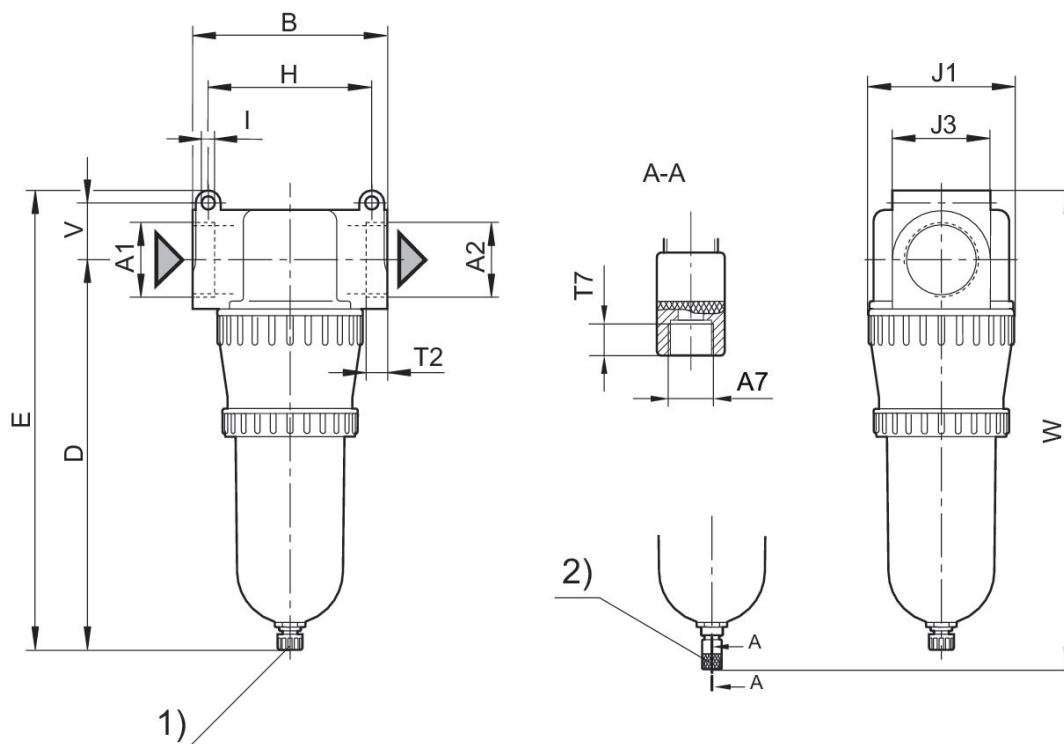
フィルター, シリーズ MU1-FLS

フィルター



ポート	定格吐出 [l/min]	フィルター孔幅 [μm]	結露排水	タンク	フィルター インサート	マテリアル番号
G 1	12500	40	半自動、無圧 開く	PC タンク、金属保 護ガード付き	ポリエチレン	R412007587
G 1	12500	40	全自動、無圧 開く	タンク 金属 水 準表示なし	ポリエチレン	9155520220
G 1 1/4	12500	40	半自動、無圧 開く	PC タンク、金属保 護ガード付き	ポリエチレン	R412007588
G 1 1/4	12500	40	全自動、無圧 開く	タンク 金属 水 準表示なし	ポリエチレン	R412006583
G 1 1/4	12500	40	手動	タンク 金属 水 準表示なし	ポリエチレン	R412006565
G 1 1/2	12500	40	全自動、無圧 開く	タンク 金属 水 準表示なし	ポリエチレン	R412007599
G 1 1/2	12500	40	手動	タンク 金属 水 準表示なし	ポリエチレン	R412006566

寸法



1) 手動 + 半自動結露排水 2) 全自動結露排水

マテリアル番号	A1	A2	A7	B ±7	D ±7	E ±7	H	I	J1	J3
R412007587	G 1	G 1	G 1/8	125	250	286.5	105	8.5	100	63
9155520220	G 1	G 1	G 1/8	125	250	286.5	105	8.5	100	63
R412007588	G 1 1/4	G 1 1/4	G 1/8	125	250	286.5	105	8.5	100	63
R412006583	G 1 1/4	G 1 1/4	G 1/8	125	250	286.5	105	8.5	100	63
R412006565	G 1 1/4	G 1 1/4	G 1/8	125	250	286.5	105	8.5	100	63
R412007599	G 1 1/2	G 1 1/2	G 1/8	125	250	286.5	105	8.5	100	63
R412006566	G 1 1/2	G 1 1/2	G 1/8	125	250	286.5	105	8.5	100	63

マテリアル番号	T2	T7	V ±5	W ±7
R412007587	25	8.5	36.5	307
9155520220	25	8.5	36.5	307
R412007588	25	8.5	36.5	307
R412006583	25	8.5	36.5	307
R412006565	25	8.5	36.5	307
R412007599	25	8.5	36.5	307
R412006566	25	8.5	36.5	307

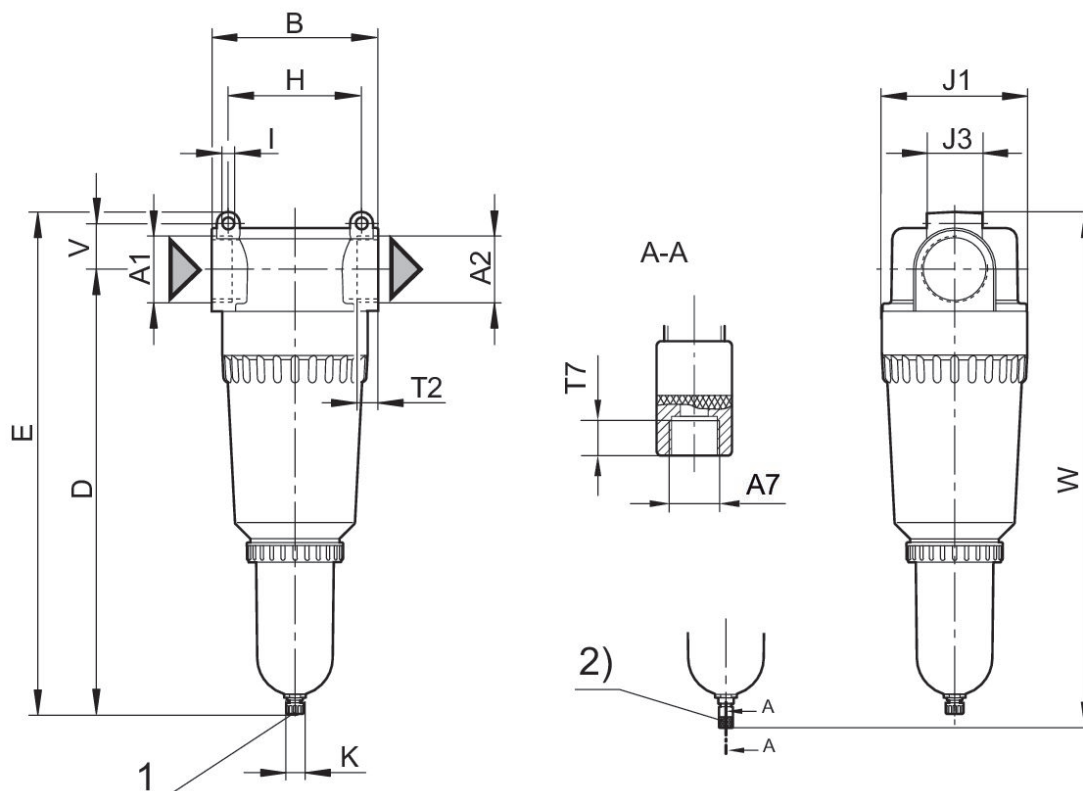
フィルター, シリーズ MU1-FLS

30000 l/min
フィルター



ポート	定格吐出 [l/min]	フィルター孔幅 [μm]	結露排水	タンク	フィルター インサート	マテリアル番号
G 1 1/2	30000	8	手動	PC タンク、金属保護ガード付き	ポリエチレン	R412000667
G 2	30000	60	手動	PC タンク、保護ガードなし	ポリエチレン	R412006568
G 2	30000	60	全自動、無圧 開く	タンク 金属 水準表示なし	ポリエチレン	R412006570
G 2	30000	8	全自動、無圧 開く	タンク 金属 水準表示なし	ポリエチレン	R412006571

寸法



1) 手動結露排水 2) 全自動結露排水

マテリアル番号	A1	A2	A7	B ±7	D ±7	E ±7	H	I	J1	J3
R412000667	G 1 1/2	G 1 1/2	G 1/8	150	383	424	120	10.5	131	50
R412006568	G 2	G 2	G 1/8	150	400.5	452	120	10.5	131	50
R412006570	G 2	G 2	G 1/8	150	400.5	452	120	10.5	131	50
R412006571	G 2	G 2	G 1/8	150	400.5	452	120	10.5	131	50

マテリアル番号	T2	T7	V ±5	W ±7						
R412000667	24	8.5	41	441.5						
R412006568	24	8.5	41	464.5						
R412006570	24	8.5	41	464.5						
R412006571	24	8.5	41	464.5						

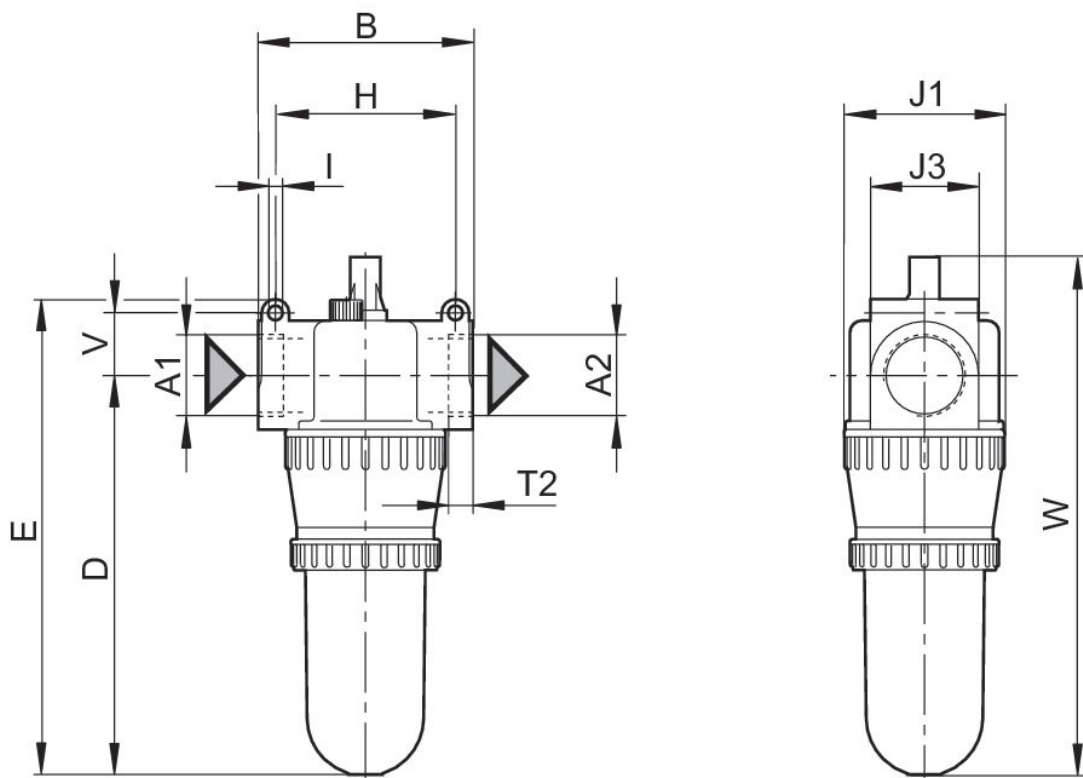
標準噴霧潤滑器, シリーズ MU1-LBS

9000 l/min
潤滑器



ポート	定格吐出 [l/min]	タンク	タンク容量 潤滑器 [cm ³]	マテリアル番号
G 1 1/4	9000	タンク 金属 水準表示なし	550	R412006579
G 1 1/2	9000	タンク 金属 水準表示なし	550	R412006580

寸法



マテリアル番号	A1	A2	B ±7	D ±7	E ±7	H	I	J1	J3	T2
R412006579	G1 1/4	G1 1/4	125	232.5	278	105	8.5	100	63	25

マテリアル番号	A1	A2	B ±7	D ±7	E ±7	H	I	J1	J3	T2
R412006580	G1 1/2	G1 1/2	125	232.5	278	105	8.5	100	63	25

マテリアル番号	V ±5	W ±7
R412006579	36.5	301.5
R412006580	36.5	301.5

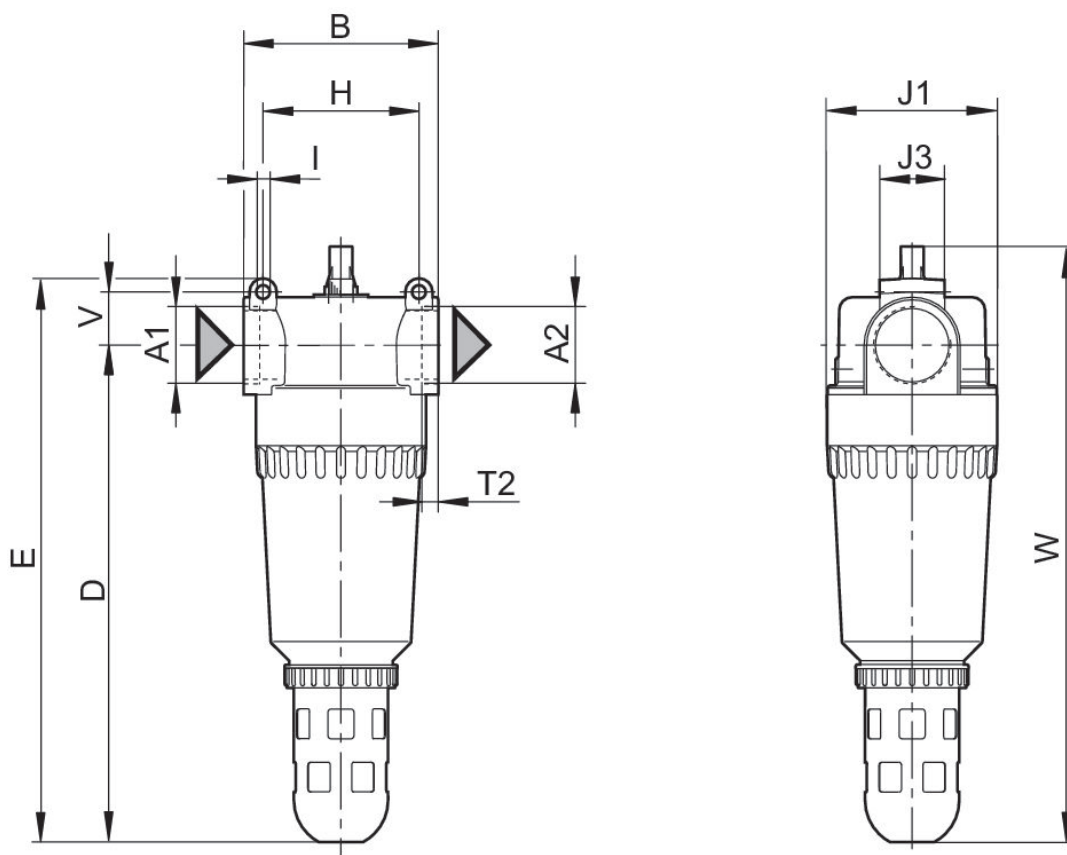
標準噴霧潤滑器, シリーズ MU1-LBS

25000 l/min
潤滑器



ポート	定格吐出 [l/min]	タンク	タンク容量 潤滑器 [cm ³]	マテリアル番号
G 2	25000	PC タンク、金属保護ガード 付き	1700	R412006581

寸法



マテリアル番号	A1	A2	B ±7	D ±7	E ±7	H	I	J1	J3	T2
R412006581	G 2	G 2	150	383	436	120	10.5	130	50	24

マテリ アル番号	V ±5	W ±7
R412006581	41	459

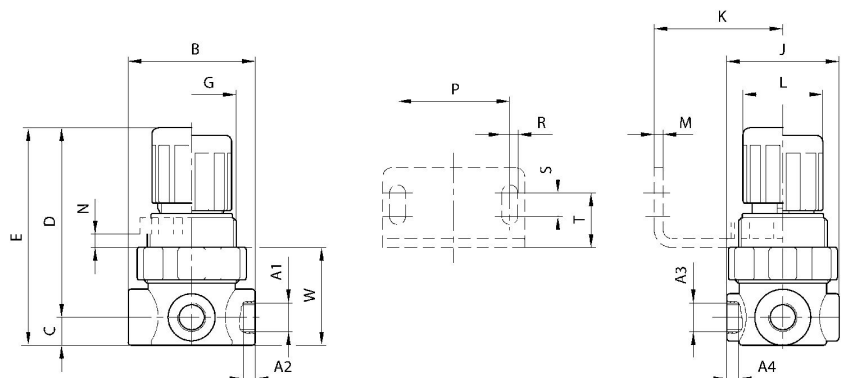
調圧弁, シリーズ MU1

300 l/min
調圧弁



ポート	定格吐出 [l/min]	レギュレーション範囲 min. [bar]	レギュレーション範囲 max. [bar]	マテリアル番号
G 1/8	300	0.1	2	0821302043
G 1/8	300	0.15	3	0821302044
G 1/8	300	0.4	6	0821302045
G 1/4	300	0.1	2	0821302046
G 1/4	300	0.15	3	0821302031
G 1/4	300	0.4	6	0821302047
G 1/4	300	0.4	10	R412007723

寸法



マテリアル番号	A1	A2	A3	A4	B	C	D	E	G	J
0821302043	G1/8	8	G1/8	8	43	9.5	61	70.5	M30x1.5	38
0821302044	G1/8	8	G1/8	8	43	9.5	61	70.5	M30x1.5	38
0821302045	G1/8	8	G1/8	8	43	9.5	61	70.5	M30x1.5	38
0821302046	G1/4	8	G1/8	8	43	9.5	61	70.5	M30x1.5	38
0821302031	G1/4	8	G1/8	8	43	9.5	61	70.5	M30x1.5	38
0821302047	G1/4	8	G1/8	8	43	9.5	61	70.5	M30x1.5	38
R412007723	G1/4	8	G1/8	8	43	9.5	61	70.5	M30x1.5	38

マテリアル番号	K	L	M	N	P	R	S	T	W
0821302043	40	27	3	5	38	5.4	8	18.5	33
0821302044	40	27	3	5	38	5.4	8	18.5	33
0821302045	40	27	3	5	38	5.4	8	18.5	33
0821302046	40	27	3	5	38	5.4	8	18.5	33
0821302031	40	27	3	5	38	5.4	8	18.5	33
0821302047	40	27	3	5	38	5.4	8	18.5	33
R412007723	40	27	3	5	38	5.4	8	18.5	33

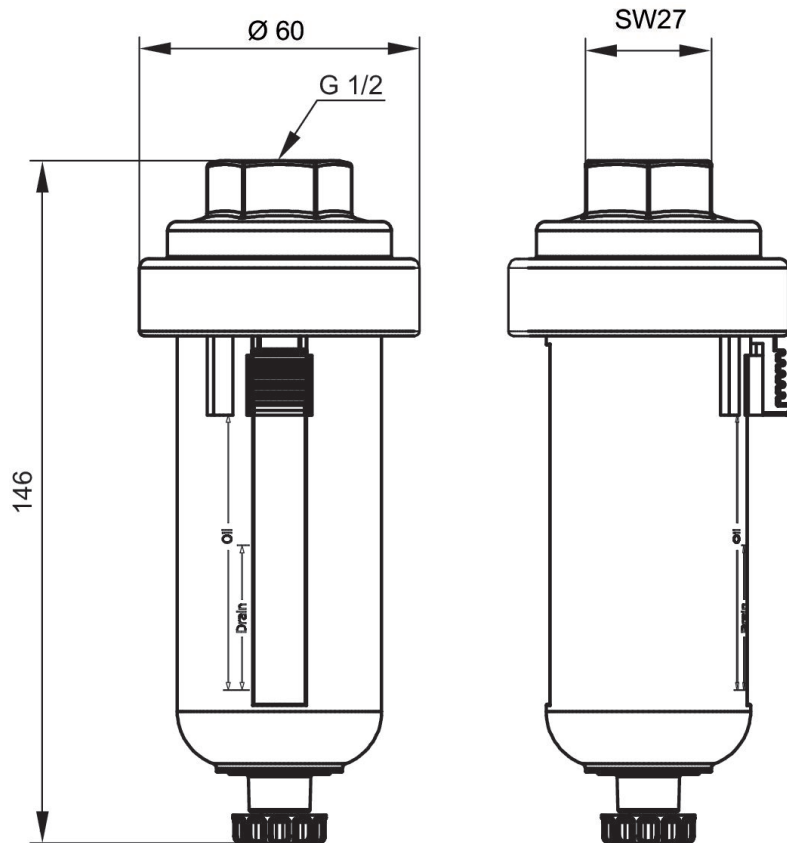
スチームトラップ, シリーズ MU1

スチームトラップ



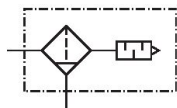
ポート	結露排水	タンク容量 フィルター [cm ³]	マテリアル番号
G 1/2	半自動、無圧 開く	49	R412010688
G 1/2	全自動、無圧 開く	49	R412010689
G 1/2	全自動、無圧 閉じる	49	R412010690

寸法



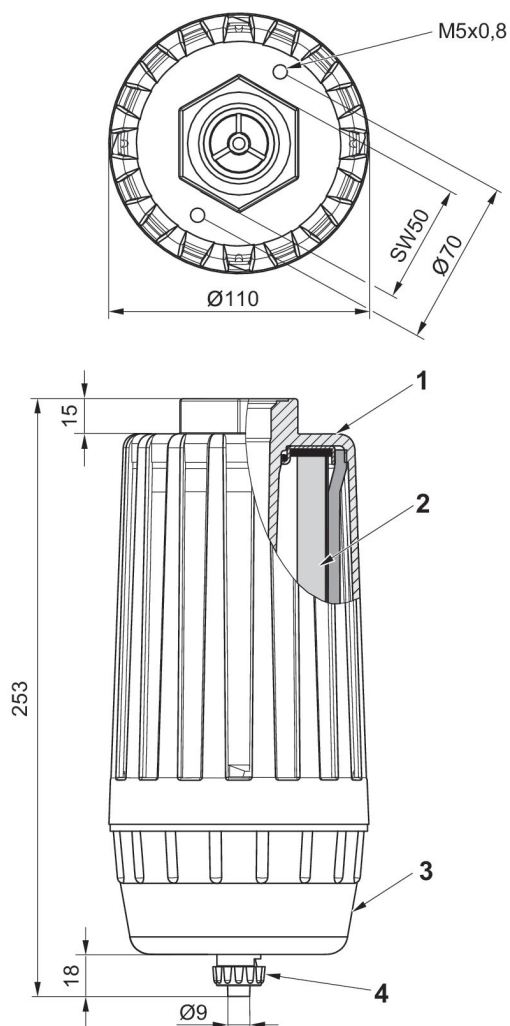
オイルセパレータ, シリーズ MU1

32000 l/min
オイルセパレータ



ポート	定格吐出 [l/min]	タンク	マテリアル番号
G 1	32000	タンク ポリプロピレン	R412028130

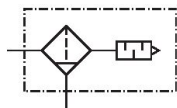
寸法 (mm)



- 1) ハウジング
- 2) マイクロフィルターエレメント
- 3) PC ケース
- 4) 排出弁

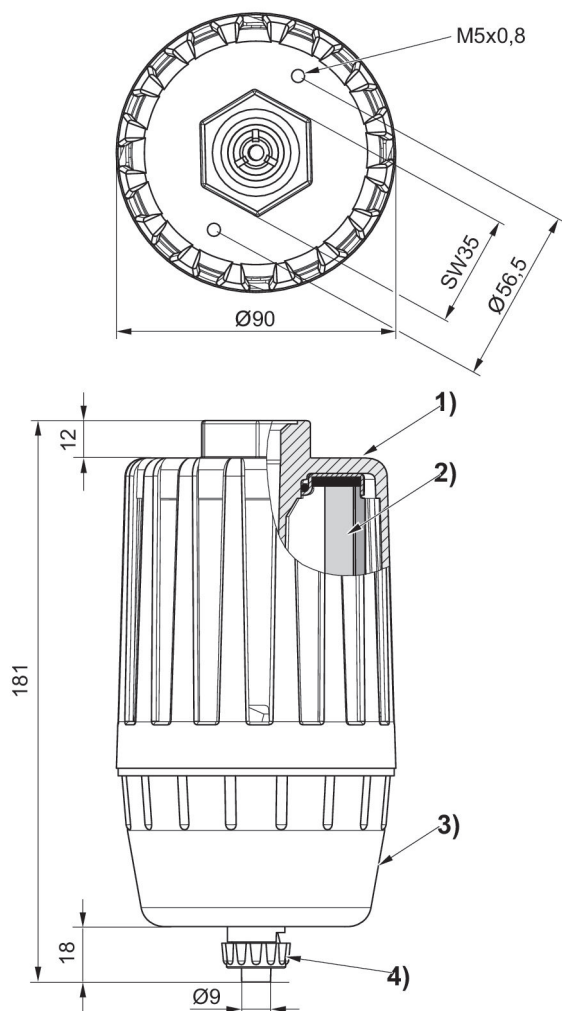
オイルセパレータ, シリーズ MU1

9000 l/min
オイルセパレータ



ポート	定格吐出 [l/min]	タンク	マテリアル番号
G 1/2	9000	タンク ポリプロピレン	R412028128

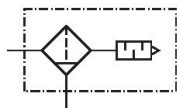
寸法 (mm)



- 1)ハウジング
- 2)マイクロフィルターエレメント
- 3)PC ケース
- 4)排出弁

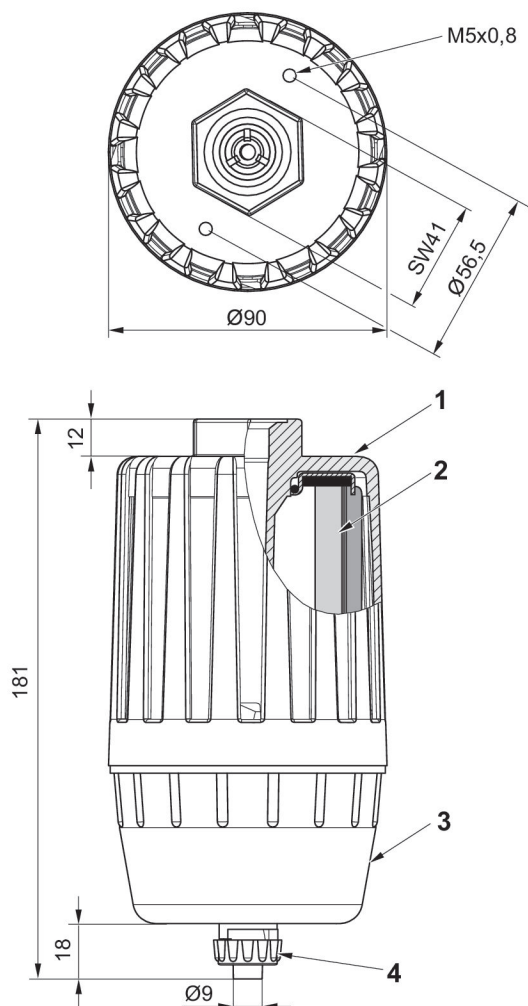
オイルセパレータ, シリーズ MU1

12000 l/min
オイルセパレータ



ポート	定格吐出 [l/min]	タンク	マテリアル番号
G 3/4	12000	タンク ポリプロピレン	R412028129

寸法 (mm)



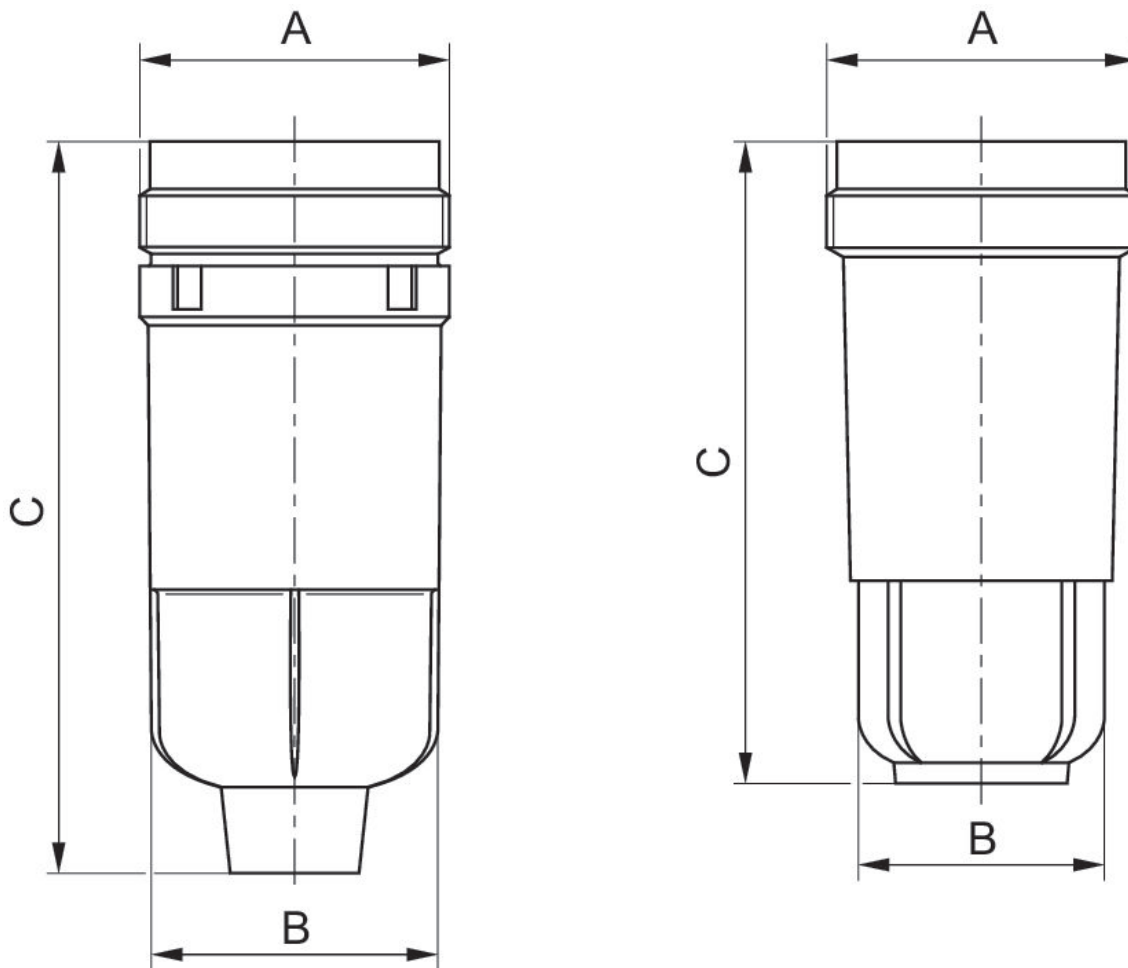
- 1) ハウジング
- 2) マイクロフィルターエレメント
- 3) PC ケース
- 4) 排出弁

タンク

タンク



タンク容量 フィルター [cm ³]	マテリアル番号
550	R412004881
1700	R412004882



マテリアル番号	A	B	C
R412004881	M36x1,5	34	85

マテリアル番号	A	B	C
R412004882	M36x1,5	33.5	71.5

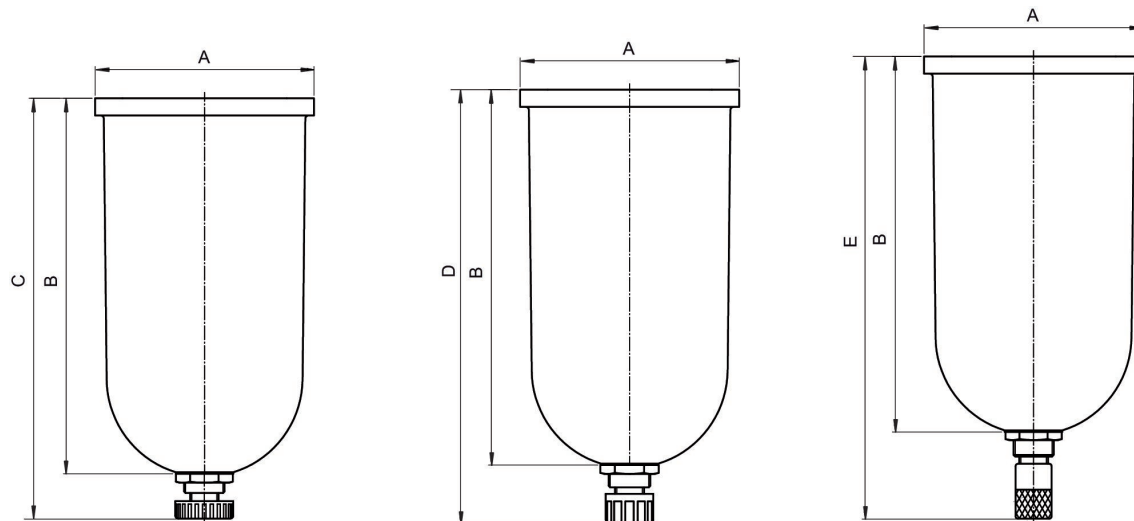
タンク, シリーズ MU1

MU1
タンク



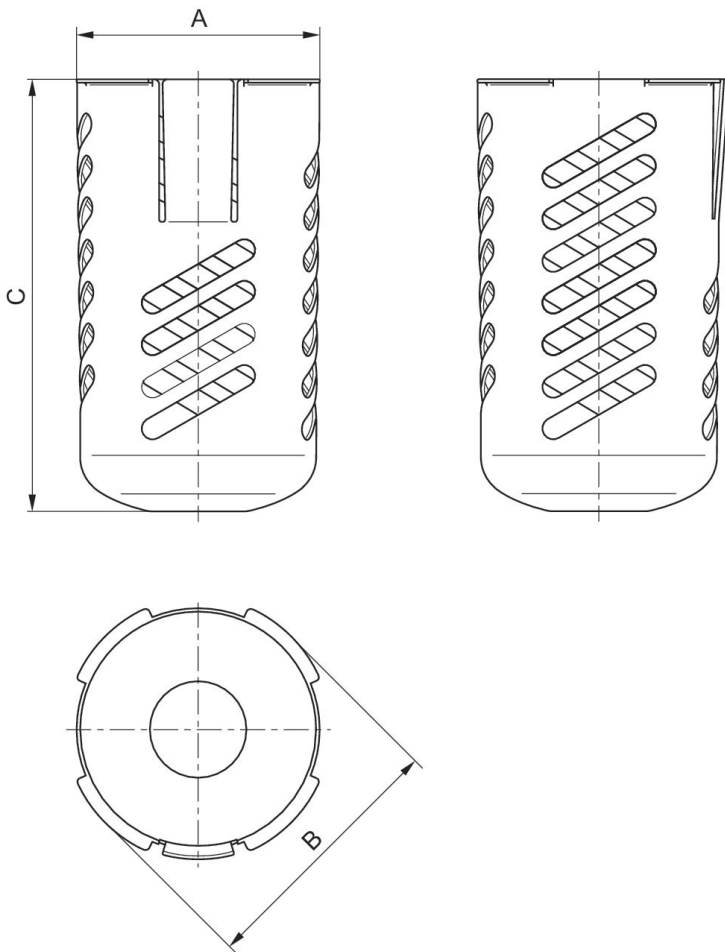
結露排水	タンク容量 フィルター [cm ³]	マテリアル番号
手動	300	R412004876
半自動、無圧 開く	300	R412004877
全自動、無圧 開く	300	R412004875

寸法



マテリアル番号	ØA	B	C	D	E
R412004875	76	130	-		160
R412004876	76	130	-	149.7	
R412004877	76	130	145.3	-	

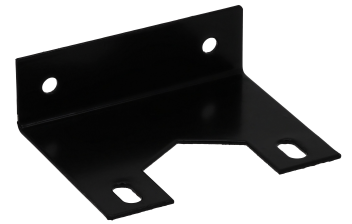
フィルターと潤滑器用保護ガード



マテリアル番号	タイプ	A	B	C
R412004879	MU1	38	43	86

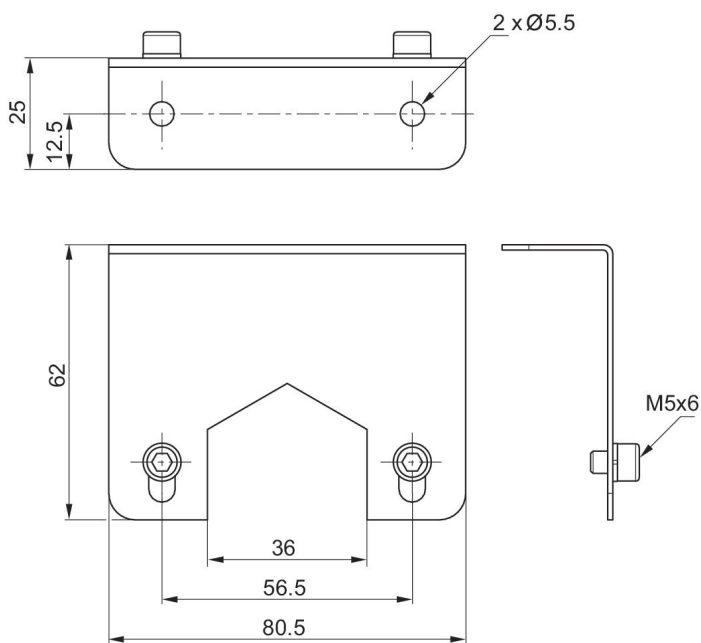
取付けブラケット, シリーズ MU1-MBR-...-W02

MU1



材質	納品ユニット [個]	マテリアル番号
亜鉛メッキスチール	1	R412028134

寸法 (mm)



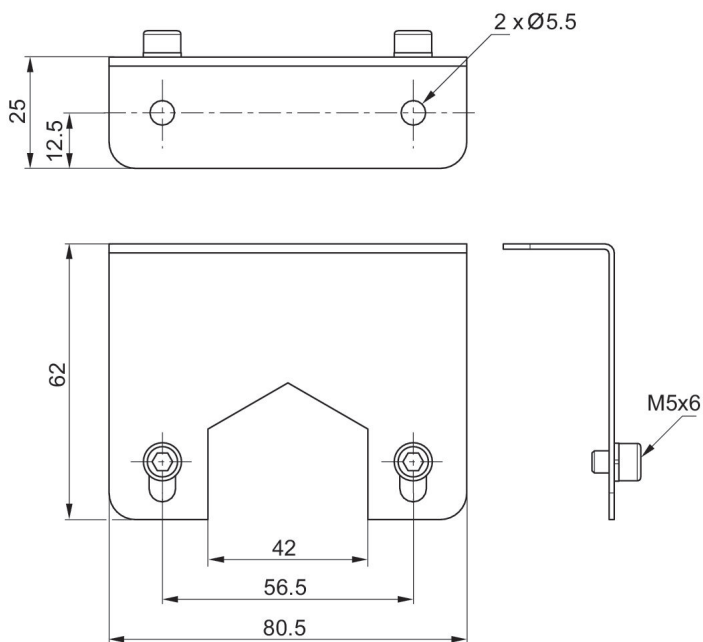
取付けブラケット, シリーズ MU1-MBR-...-W02

MU1



材質	納品ユニット [個]	マテリアル番号
亜鉛メッキスチール	1	R412028148

寸法 (mm)



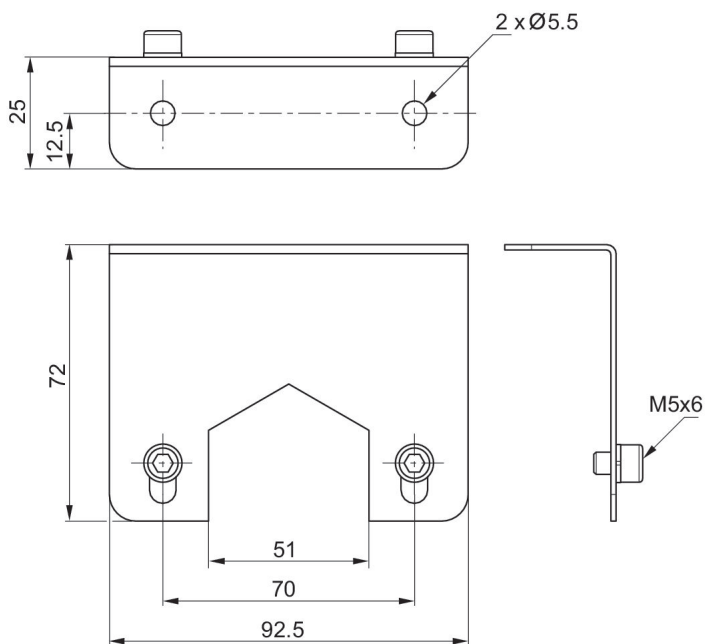
取付けブラケット, シリーズ MU1-MBR-...-W02

MU1



材質	納品ユニット [個]	マテリアル番号
亜鉛メッキスチール	1	R412028149

寸法 (mm)

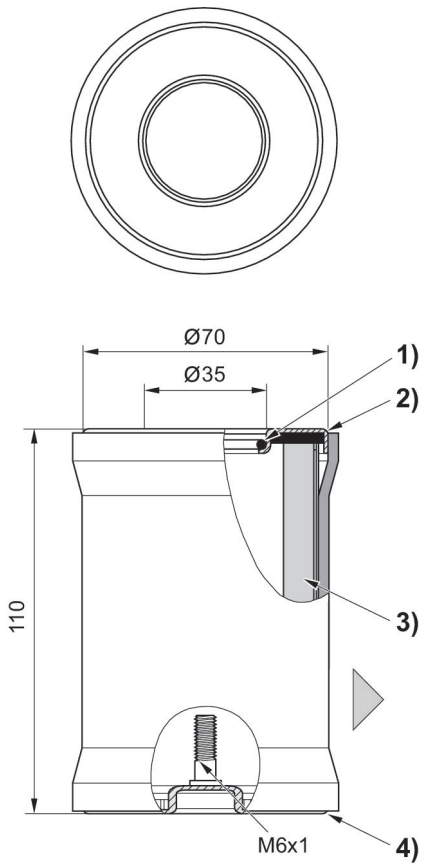


交換用フィルター



マテリアル番号
R412028131

寸法 (mm)



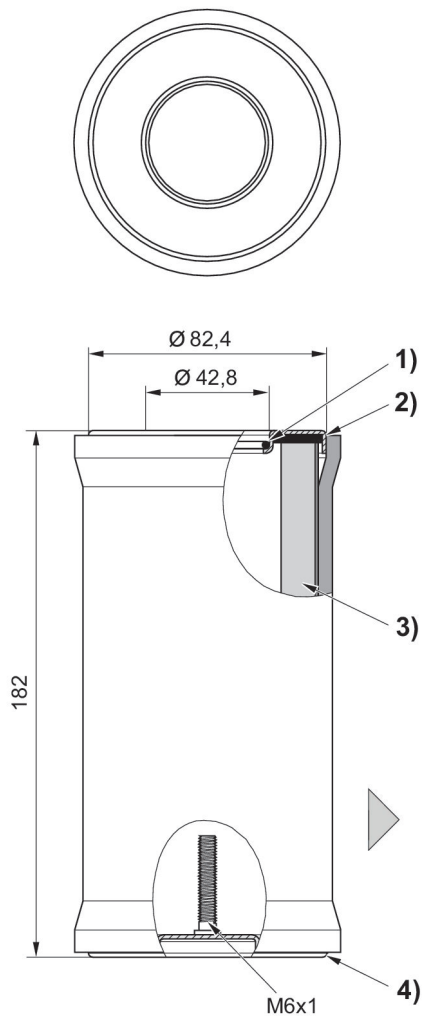
- 1) Oリング
- 2) 上部エンドキャップ
- 3) マイクロフィルターエレメント
- 4) 下部エンドキャップ

交換用フィルター



マテリアル番号
R412028132

寸法 (mm)



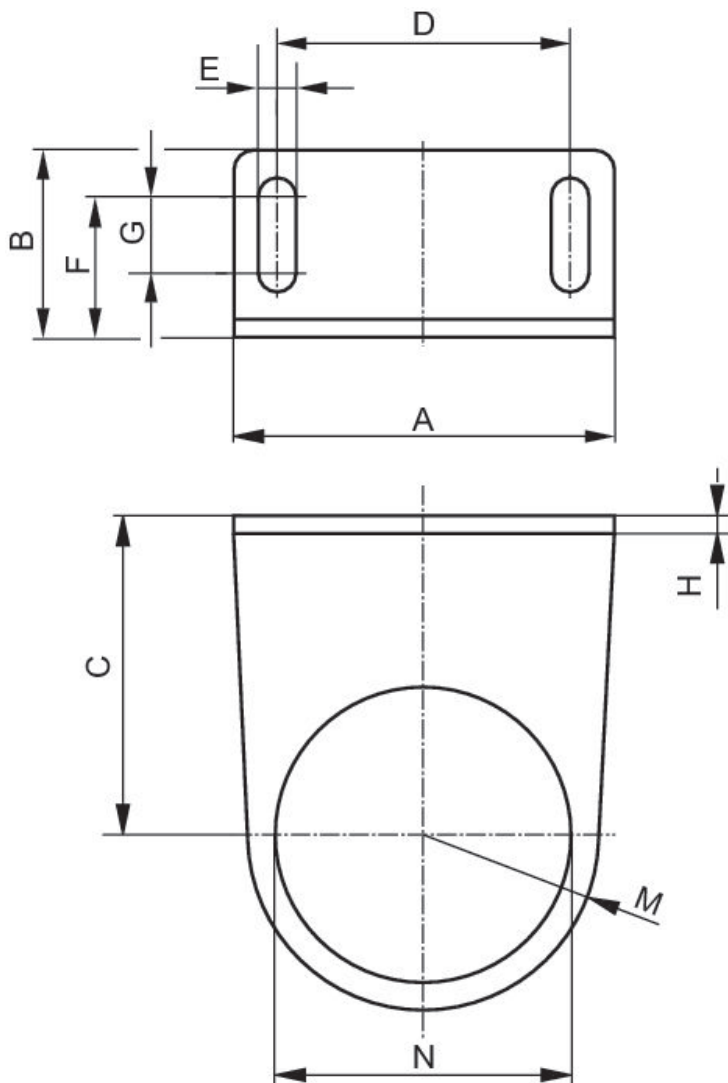
- 1) Oリング
- 2) 上部エンドキャップ
- 3) マイクロフィルターエレメント
- 4) 下部エンドキャップ

取付けブラケット, シリーズ NL1/NL2-MBR-...-W02



材質	マテリアル番号
スチール, クロムメッキ	1821331013

寸法

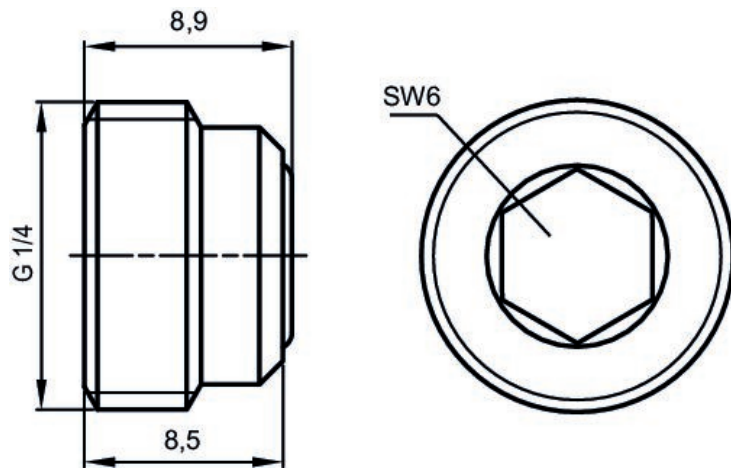


マテ リアル 番号	A	B	C	D	E	F	G	H	M	N
1821331013	48	27	43.5	38	5.4	18.5	8	3	20	30.5

封止プラグ



タイプ	納品ユニット [個]	マテリアル番号
封止プラグ	10	R412010124

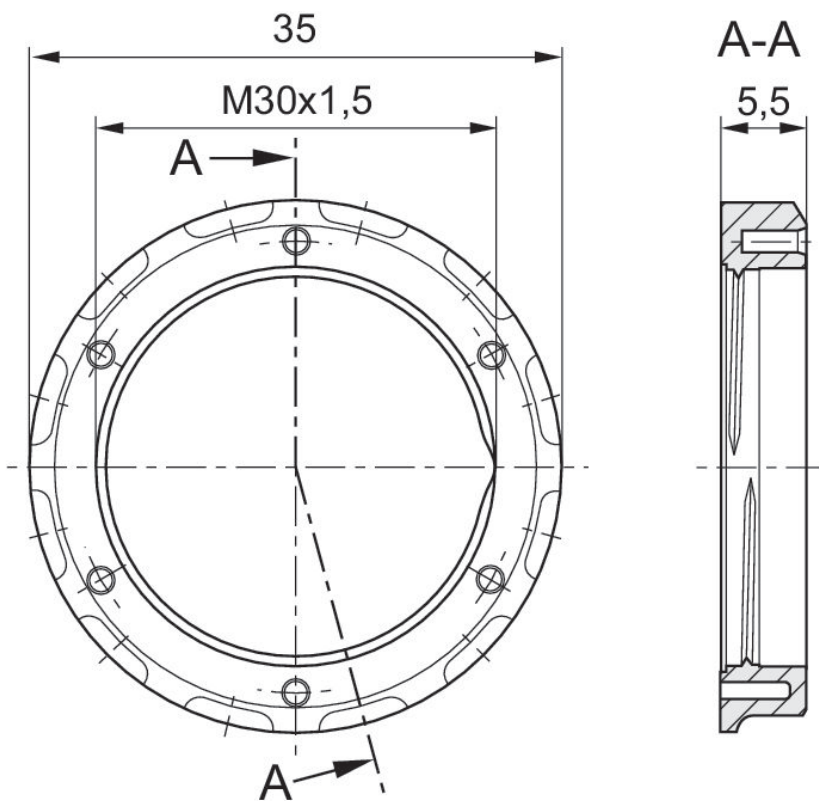


パネルナット, シリーズ AS-MBR-...-W06



ポート	材質	納品ユニット [個]	マテリアル番号
M30x1,5	真鍮	5	1829234070

寸法 (mm)



圧カゲージ, シリーズ PG1-SAS

EN 837-1

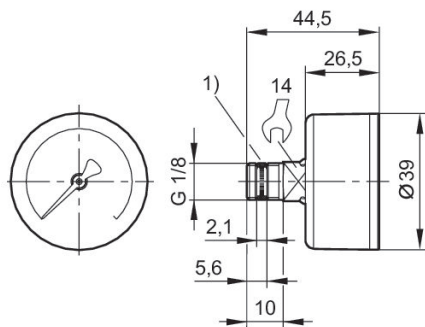


型式	定格直径 [mm]	ポート	表示範囲 主 要目盛の最少値 [bar]	表示範囲 主 要目盛の最大値 [bar]	表示範囲 主 要目盛の最少値 [bar]	表示範囲 主 要目盛の最大値 [bar]	マテリアル番号
チューブばね圧 カゲージ	40	G 1/8	0	1.2	0	1.6	R412003853
チューブばね圧 カゲージ	40	G 1/8	0	2	0	2.5	R412003854
チューブばね圧 カゲージ	40	G 1/8	0	3.2	0	4	R412003855
チューブばね圧 カゲージ	40	G 1/8	0	4	0	6	R412003856
チューブばね圧 カゲージ	40	G 1/8	0	8	0	10	R412003857
チューブばね圧 カゲージ	40	G 1/8	0	12	0	16	R412003858
チューブばね圧 カゲージ	40	G 1/4	0	1.2	0	1.6	R412004407
チューブばね圧 カゲージ	40	G 1/4	0	2	0	2.5	R412004408
チューブばね圧 カゲージ	40	G 1/4	0	3.2	0	4	R412004409
チューブばね圧 カゲージ	40	G 1/4	0	4	0	6	R412004410
チューブばね圧 カゲージ	40	G 1/4	0	8	0	10	R412004411
チューブばね圧 カゲージ	40	G 1/4	0	12	0	16	R412004412
チューブばね圧 カゲージ	50	G 1/4	0	1.2	0	1.6	R412004413
チューブばね圧 カゲージ	50	G 1/4	0	2	0	2.5	R412004414
チューブばね圧 カゲージ	50	G 1/4	0	3.2	0	4	R412004415
チューブばね圧 カゲージ	50	G 1/4	0	4	0	6	R412004416
チューブばね圧 カゲージ	50	G 1/4	0	8	0	10	R412004417
チューブばね圧 カゲージ	50	G 1/4	0	12	0	16	R412004418
チューブばね圧 カゲージ	50	G 1/4	0	20	0	25	R412007898

型式	定格直径 [mm]	ポート	表示範囲 主 要目盛の最少値 [bar]	表示範囲 主 要目盛の最大値 [bar]	表示範囲 主 要目盛の最少値 [bar]	表示範囲 主 要目盛の最大値 [bar]	マテリアル番号
チューブばね圧 カゲージ	63	G 1/4	0	1.2	0	1.6	R412004419
チューブばね圧 カゲージ	63	G 1/4	0	2	0	2.5	R412004420
チューブばね圧 カゲージ	63	G 1/4	0	3.2	0	4	R412004421
チューブばね圧 カゲージ	63	G 1/4	0	4	0	6	R412004422
チューブばね圧 カゲージ	63	G 1/4	0	8	0	10	R412004423
チューブばね圧 カゲージ	63	G 1/4	0	12	0	16	R412004424

R412003853, R412003854, R412003855,
R412003856, R412003857, R412003858

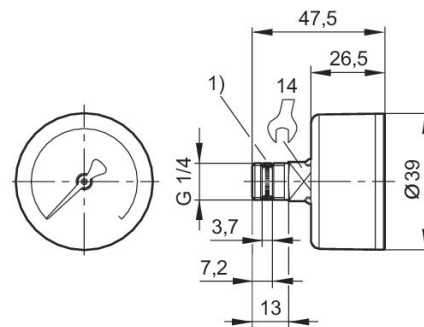
寸法 (mm)



1) ねじ封止

R412004407, R412004408, R412004409,
R412004410, R412004411, R412004412

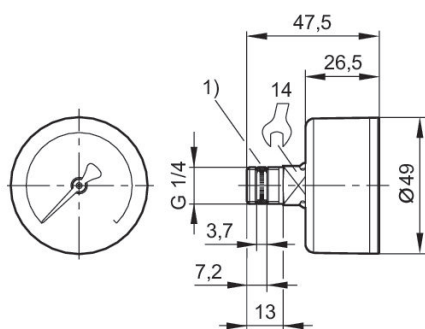
寸法 (mm)



1) ねじ封止

R412004413, R412004414, R412004415,
R412004416, R412004417, R412004418,
R412007898

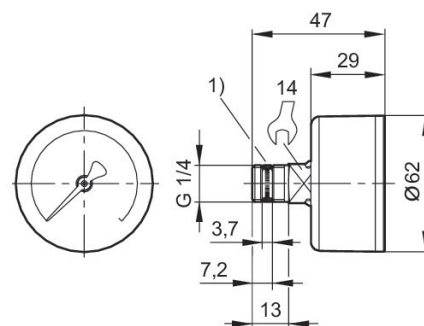
寸法 (mm)



1) ねじ封止

R412004419, R412004420, R412004421,
R412004422, R412004423, R412004424

寸法 (mm)



1) ねじ封止

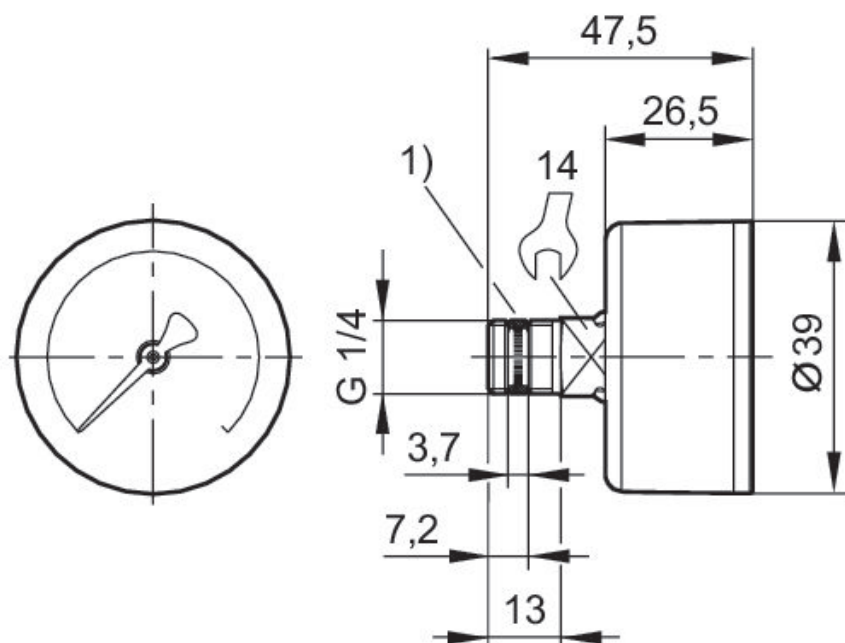
圧カゲージ, シリーズ PG1-SAS-ADJ

EN 837-1



型式	定格直径 [mm]	ポート	表示範囲 主要目盛の最少値 [bar]	表示範囲 主要目盛の最大値 [bar]	表示範囲 主要目盛の最少値 [bar]	表示範囲 主要目盛の最大値 [bar]	マテリアル番号
チューブばね圧カゲージ	50	G 1/4	0	1.2	0	1.6	R412007867
チューブばね圧カゲージ	50	G 1/4	0	2	0	2.5	R412007868
チューブばね圧カゲージ	50	G 1/4	0	3.2	0	4	R412007869
チューブばね圧カゲージ	50	G 1/4	0	4	0	6	R412007870
チューブばね圧カゲージ	50	G 1/4	0	8	0	10	R412007871
チューブばね圧カゲージ	50	G 1/4	0	12	0	16	R412007872

寸法 (mm)



1) ねじ封止

寸法 (mm)

	圧縮空気ポート	定格直径	Ø A	B	C	D	E	F	SW
R412007867	G 1/4	50	49	47.5	26.5	13	7.2	3.7	14
R412007868	G 1/4	50	49	47.5	26.5	13	7.2	3.7	14
R412007869	G 1/4	50	49	47.5	26.5	13	7.2	3.7	14
R412007870	G 1/4	50	49	47.5	26.5	13	7.2	3.7	14
R412007871	G 1/4	50	49	47.5	26.5	13	7.2	3.7	14
R412007872	G 1/4	50	49	47.5	26.5	13	7.2	3.7	14

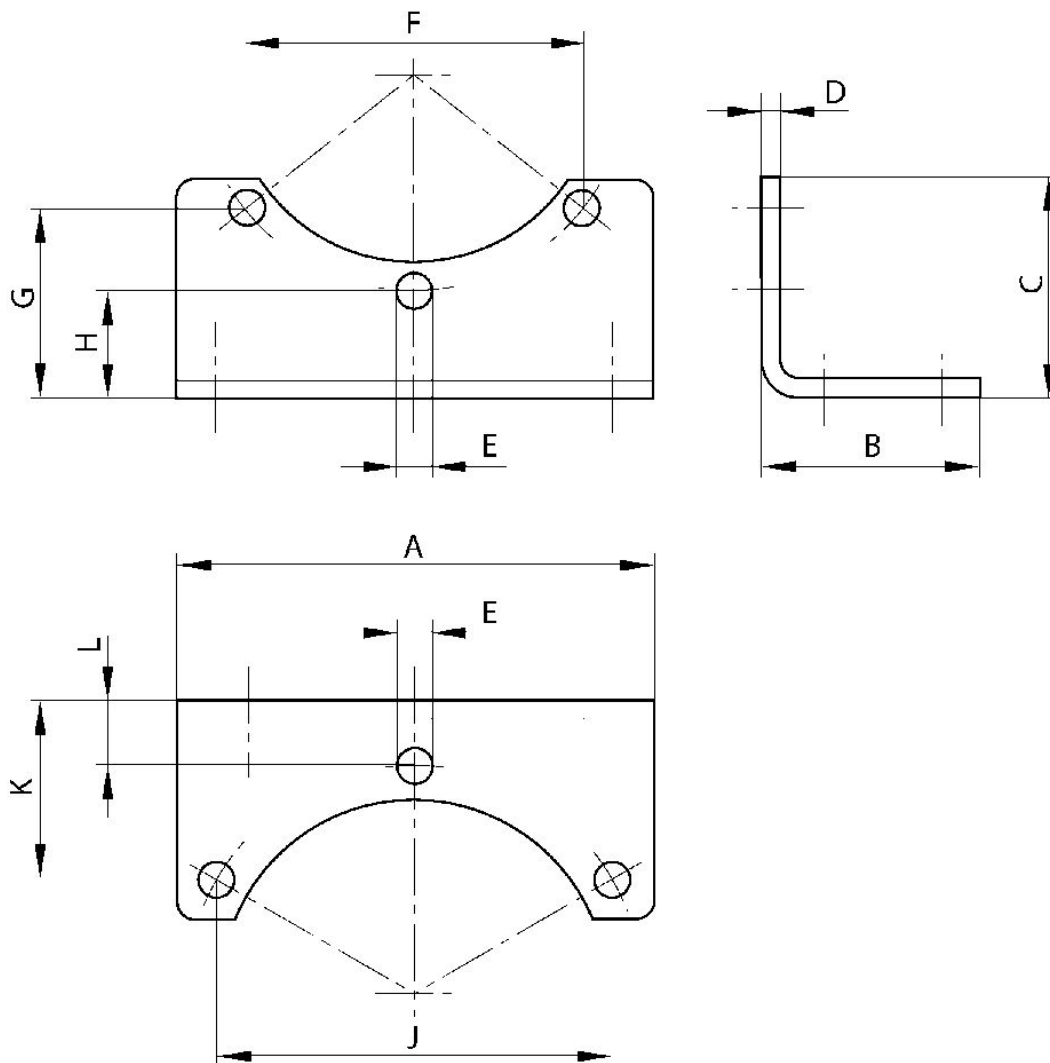
取付けブラケット, シリーズ MU1/PR1-MBR-...-W02

MU1
PR1



材質	マテリアル番号
スチール, クロムメッキ	R412004872

寸法

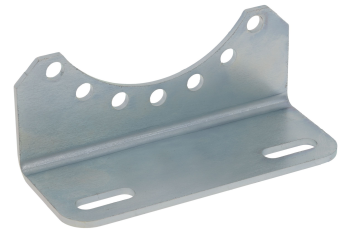


マテリアル番号		A	B	C	D	E	F	G	H	J
R412004872	G1	76	35	35	3	5.5	53.6	30.1	17	63.2

マテリアル番号	K	L
R412004872	28.8	10.5

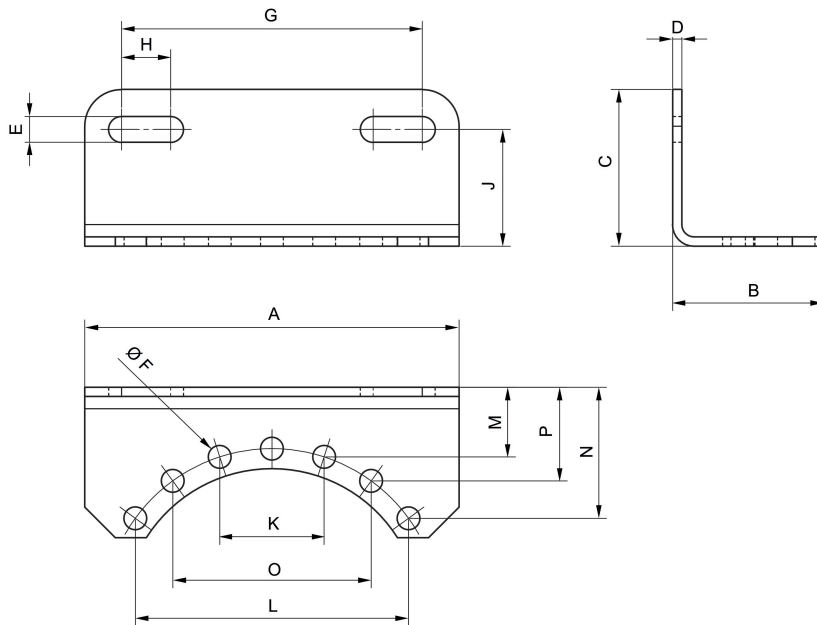
取付けブラケット, シリーズ MU1-MBR-...-W02

MU1



材質	マテリアル番号
スチール, クロムメッキ	R412004873

寸法

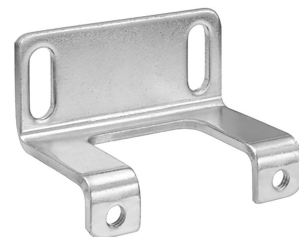


マテリアル番号	A	B	C	D	E	F	G	H	J	K
R412004873	124	49	51	3	8,4	7,4	98	16	38	34

マテリアル番号	L	M	N	O	P
R412004873	89	22,9	42,7	64,7	30,5

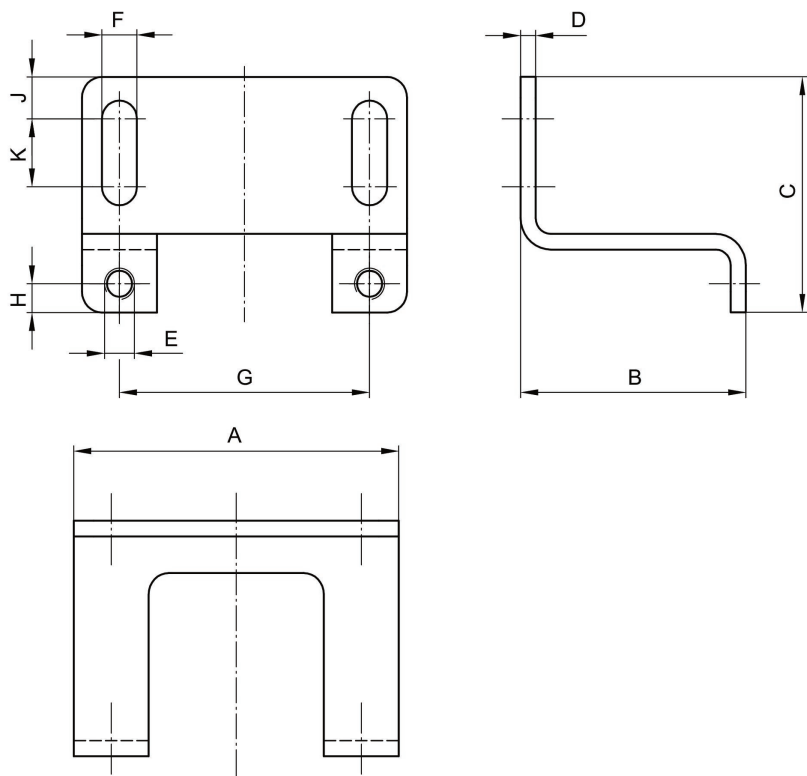
取付けブラケット, シリーズ MU1-MBR-...-W02

MU1



材質	マテリアル番号
スチール, クロムメッキ	R412004874

寸法



寸法 (mm)

マテリアル番号	A	B	C	D	E	F	G	H	J	K
R412004874	65	45	45	3	M6	7	50	5.5	8	13

Efficient pneumatic solutions, our program: cylinders and drives, valves and valve systems, air supply management



Visit us: [Emerson.com/Aventics](https://www.emerson.com/Aventics)

Your local contact: [Emerson.com/contactus](https://www.emerson.com/contactus)



[Emerson.com](https://www.emerson.com)



[Facebook.com/EmersonAutomationSolutions](https://www.facebook.com/EmersonAutomationSolutions)



[LinkedIn.com/company/Emerson-Automation-Solutions](https://www.linkedin.com/company/Emerson-Automation-Solutions)



[Twitter.com/EMR_Automation](https://twitter.com/EMR_Automation)

An example configuration is depicted on the title page. The delivered product may thus vary from that in the illustration. Subject to change. This Document, as well as the data, specifications and other information set forth in it, are the exclusive property of AVENTICS GmbH. It may not be reproduced or given to third parties without its consent. Only use the AVENTICS products shown in industrial applications. Read the product documentation completely and carefully before using the product. Observe the applicable regulations and laws of the respective country. When integrating the product into applications, note the system manufacturer's specifications for safe use of the product. The data specified only serve to describe the product. No statements concerning a certain condition or suitability for a certain application can be derived from our information. The information given does not release the user from the obligation of own judgment and verification. It must be remembered that the products are subject to a natural process of wear and aging.

The Emerson logo is a trademark and service mark of Emerson Electric Co. Brand logotype are registered trademarks of one of the Emerson family of companies. All other marks are the property of their respective owners. © 2019 Emerson Electric Co. All rights reserved.



CONSIDER IT SOLVED™