

AVENTICS Serie RAK Drehflügelantriebe

Die AVENTICS Serie RAK ist eine effiziente und einfache Möglichkeit, Drehmoment aus Druckluft zu erzeugen, und das bei sehr kompakten Abmessungen. Sie eignet sich ideal für kompakte Anwendungen in einer Vielzahl von Branchen wie der Verpackungs-, Prozess- und Elektronikindustrie.



Technische Daten

Branche	Industrie
Druckluftanschluss	M5
Bauart Drehmodul	Drehflügelantrieb, doppelwirkend
Achsentyp	einseitig
Baugröße	RAK - 1S
Bauart	einfacher Flügel
Achsendurchmesser	4 mm
Theoretisches Drehmoment bei Min. Schwenkzeit	6 bar 0.06 s
Maximale Betriebsfrequenz	180
Inneres Volumen	1.4 cm ³
Max. zul. axiale Lagerbelastung	3 N
Radiale Wellenbelastung	30 N
Theoretisches Drehmoment	0.15 Nm
Zulässige kinetische Energie	0.0006 J
Wiederholgenauigkeit	4 °
Drehwinkel max.	180 °
Betriebsdruck min.	2 bar
Betriebsdruck max.	7 bar

Drehflügelantriebe, Serie RAK

2705010300

AVENTICS
Serie RAK
Drehflügelantriebe

2024-04-05

Umgebungstemperatur min.	-5 °C
Umgebungstemperatur max.	80 °C
Mediumstemperatur min.	-5 °C
Mediumstemperatur max.	60 °C
Medium	Druckluft
Ölgehalt der Druckluft min.	0 mg/m ³
Ölgehalt der Druckluft max.	1 mg/m ³
Max. Partikelgröße	5 µm
Gewicht	0.036 kg

Werkstoff

Werkstoff Gehäuse	Aluminium
Oberfläche Gehäuse	eloxiert
Werkstoff Dichtungen	Acrylnitril-Butadien-Kautschuk
Werkstoff Achse	Stahl, verchromt
Materialnummer	2705010300

Technische Informationen

Der Drucktaupunkt muss mindestens 15 °C unter der Umgebungs- und Mediumstemperatur liegen und darf max. 3 °C betragen.

Der Ölgehalt der Druckluft muss über die gesamte Lebensdauer konstant bleiben.

Verwenden Sie ausschließlich von AVENTICS zugelassene Öle. Weitere Informationen finden Sie im Dokument „Technische Informationen“ (erhältlich im <https://www.emerson.com/de-de/support>).

RAK - 1S

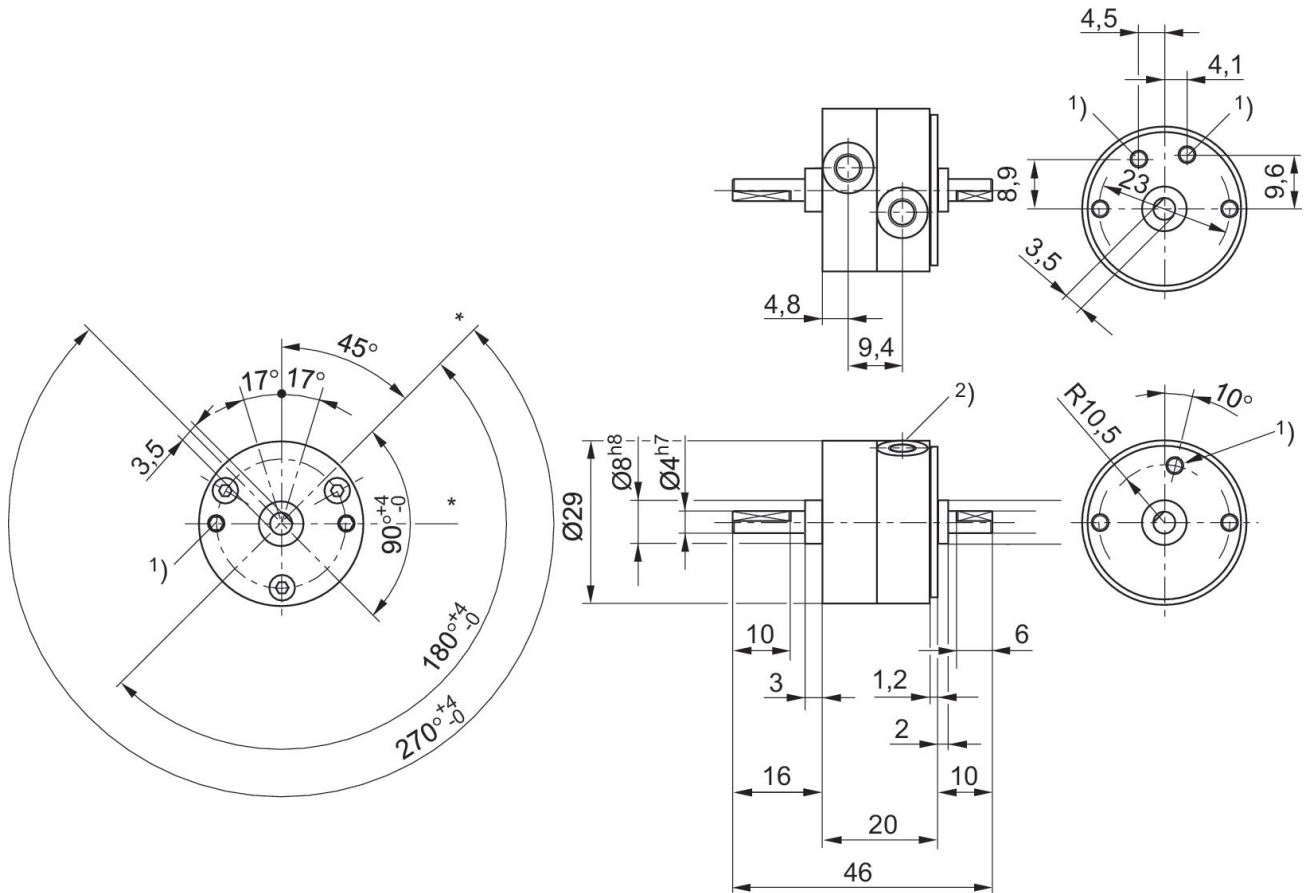
Drehflügelantriebe, Serie RAK

2705010300

AVENTICS
Serie RAK
Drehflügelantriebe

Fester Drehwinkel

2024-04-05



* Referenzeinstellung

1) M3

2) 2 x M5

Verstellbarer Anschlag

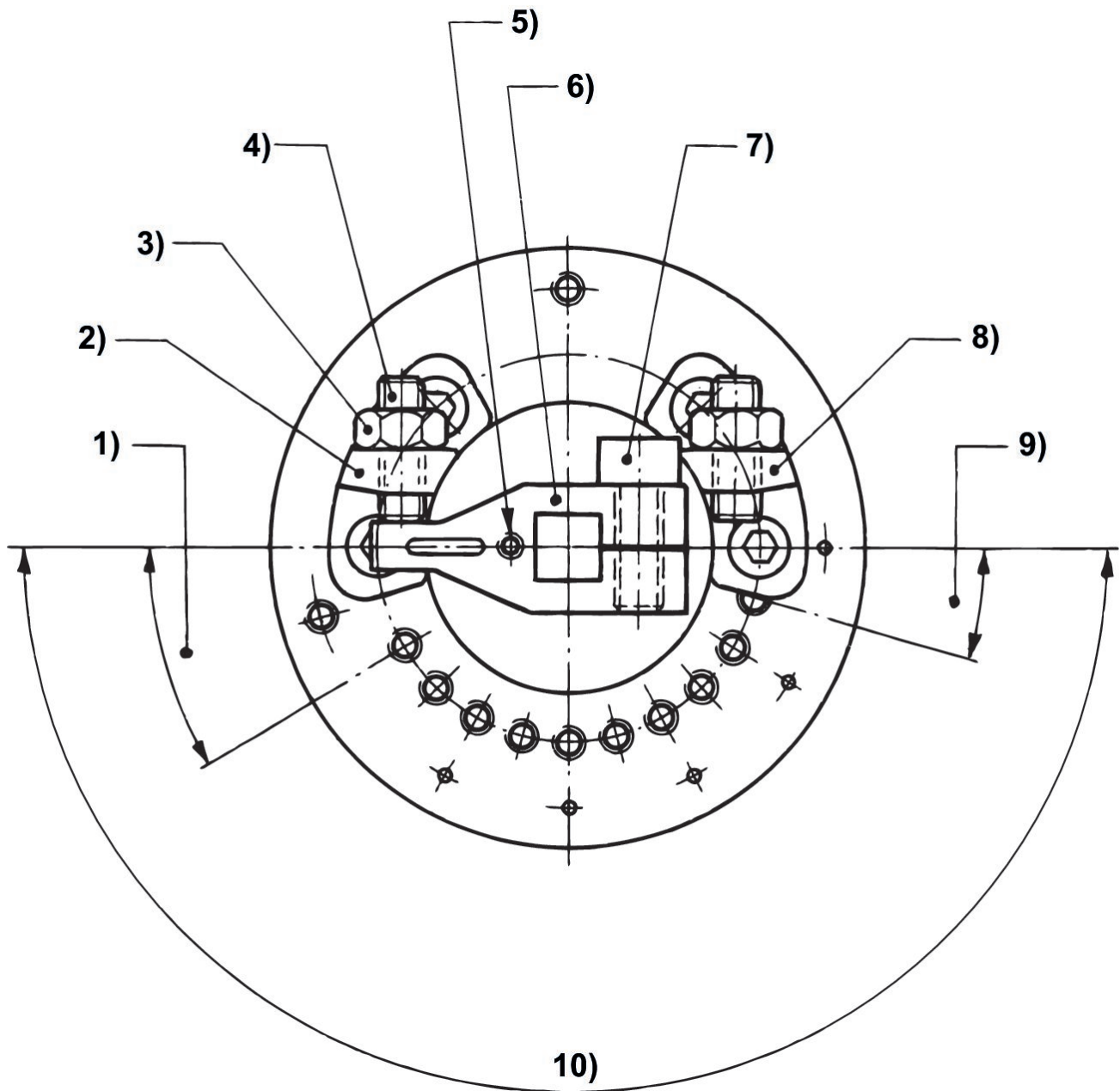
Drehflügelantriebe, Serie RAK

2705010300

AVENTICS
Serie RAK
Drehflügelantriebe

bei Auslieferung montiert an 2S, 3S, 4S, 5S und 5D

2024-04-05



- 1) Min. Drehwinkeleinstellung 30° 2) Bezugspunktbegrenzung 3) Kontermutter 4) Feineinstellschraube 5) Befestigungsloch für Magnet 6) Schwenkarm
7) Einstellschraube für Schwenkarm 8) Drehwinkeleinstellbegrenzung 9) Abstand Befestigungsanschlag 15° 10) Drehwinkel

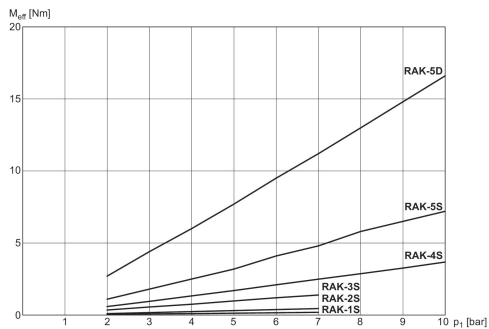
Drehflügelantriebe, Serie RAK

2705010300

AVENTICS
Serie RAK
Drehflügelantriebe

Effektives Drehmoment

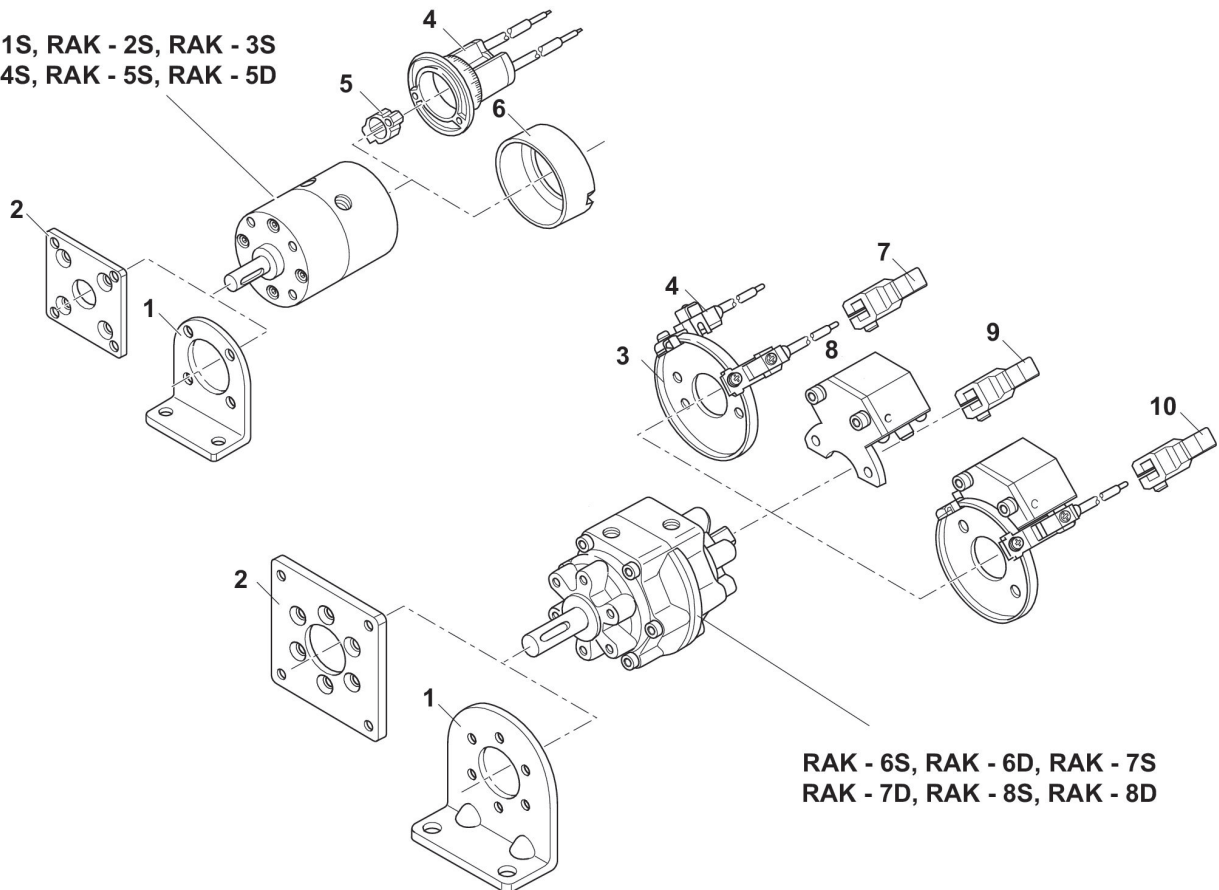
2024-04-05



M_{eff} : effektives Drehmoment

Übersichtszeichnung

RAK - 1S, RAK - 2S, RAK - 3S
RAK - 4S, RAK - 5S, RAK - 5D



RAK - 6S, RAK - 6D, RAK - 7S
RAK - 7D, RAK - 8S, RAK - 8D

1) Fußbefestigung 2) Flanschbefestigung 3) Befestigungsplatte für Sensor 4) Sensor 5) Magnet 6) Schutzdeckel 7) Schwenkarm mit Magnet 8) hydraulischer Stoßdämpfer 9) Schwenkarm ohne Magnet 10) Schwenkarm mit Magnet

HINWEIS: Diese Übersichtszeichnung dient zur Orientierung, an welcher Stelle die unterschiedlichen Zubehörteile am Zylinder befestigt werden können. Dazu wurde die Darstellung vereinfacht. Eine konkrete Ableitung maßlicher Gegebenheiten ist deshalb nicht zulässig.