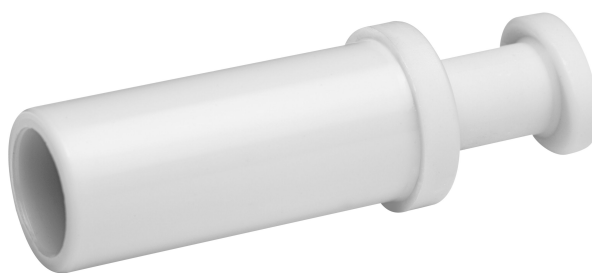


Serie QR1-S-RBS Standard

2123214000

Allgemeine Serieninformationen
AVENTICS Serie QR1 Anschlüsse

- Die einfach und sicher montierbaren Steckverschraubungen AVENTICS Serie QR1 gibt es in großer Vielfalt: für Schlauchdurchmesser von 3 bis 16 mm, in Kunststoff-, Metall- und Edelstahlausführung. Die Serie QR1 bietet ein zylindrisches Gewinde, das wiederholtes Anschließen und Lösen ohne Probleme (Quick Release) ermöglicht, und ein unverlierbarer O-Ring garantiert optimale Abdichtung. Damit kann unser QR-Programm für jede Anwendung und Branche das Passende bieten.



Technische Daten

Branche

Verschraubungstyp

Typ Druckluftanschluss

Anschluss G

Hinweis

Typ

Betriebsdruck min.

Betriebsdruck max.

Umgebungstemperatur min.

Umgebungstemperatur max.

Liefereinheit

Gewicht

Industrie

Verschlussstecker

Steckhülse

Ø 14

Aufgrund von Produktoptimierung kann der ausgelieferte Artikel aktuell von den dargestellten Abmessungen abweichen.

QR1-S-RBS

-0.95 bar

10 bar

0 °C

60 °C

10 Stück

0.005 kg

Werkstoff

Oberfläche

Werkstoff Gehäuse

Materialnummer

vernickelt

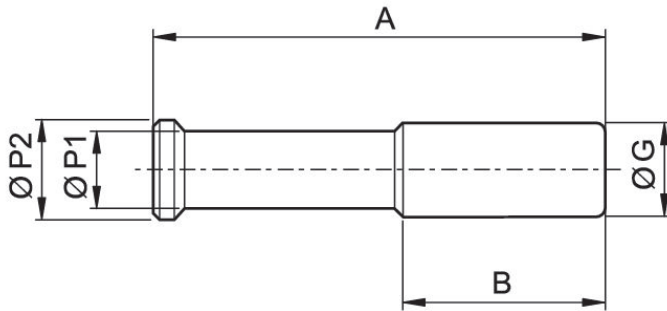
Polybutylenterephthalat

2123214000

Technische Informationen

Die Serien QR1 (Kunststoff) und QR2 (Metall) sind nicht kombinierbar

Abmessungen



Materialnummer	Anschluss G	A	B	Ø P1	Ø P2
2123204000	Ø 14	28	16	3	4
2123206000	Ø 14	32	17	4	6
2123208000	Ø 14	39	21,5	5	9
2123210000	Ø 14	42	21	8	10
2123212000	Ø 14	44	30	8	12
2123214000	Ø 14	45	24,6	8	14