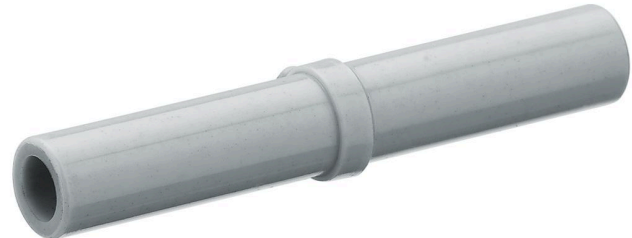


AVENTICS Serie QR1 Anschlüsse

Die einfach und sicher montierbaren Steckverschraubungen AVENTICS Serie QR1 gibt es in großer Vielfalt: für Schlauchdurchmesser von 3 bis 16 mm, in Kunststoff-, Metall- und Edelstahlausführung. Die Serie QR1 bietet ein zylindrisches Gewinde, das wiederholtes Anschließen und Lösen ohne Probleme (Quick Release) ermöglicht, und ein unverlierbarer O-Ring garantiert optimale Abdichtung. Damit kann unser QR-Programm für jede Anwendung und Branche das Passende bieten.



Technische Daten

Branche	Industrie
Verschraubungstyp	Stutzen
Typ Druckluftanschluss	Steckhülse
Anschluss G	Ø 6
Typ Druckluftanschluss 2	Steckhülse
Anschluss D	Ø 6
Typ	QR1-S-RDS
Betriebsdruck min.	-1 bar
Betriebsdruck max.	16 bar
Umgebungstemperatur min.	-20 °C
Umgebungstemperatur max.	80 °C
Mediumstemperatur min.	-20 °C
Mediumstemperatur max.	80 °C
Liefereinheit	10 Stück
Gewicht	0.0009 kg

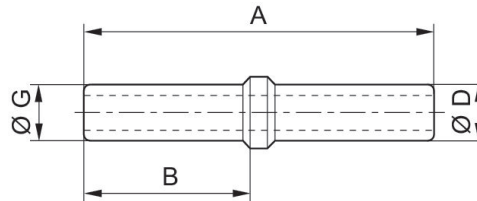
Werkstoff

Werkstoff Gehäuse	Polybutylenterephthalat
Materialnummer	2123106000

Technische Informationen

Die Serien QR1 (Kunststoff) und QR2 (Metall) sind nicht kombinierbar

Abmessungen



Material-nummer	Anschluss D	Anschluss G	A	B
2123104000	Ø 4	Ø 4	37,5	17,8
2123106000	Ø 6	Ø 6	39,7	18,7
2123108000	Ø 8	Ø 8	43,4	20,7
2123110000	Ø 10	Ø 10	47,2	22,6
2123112000	Ø 12	Ø 12	53	25,5