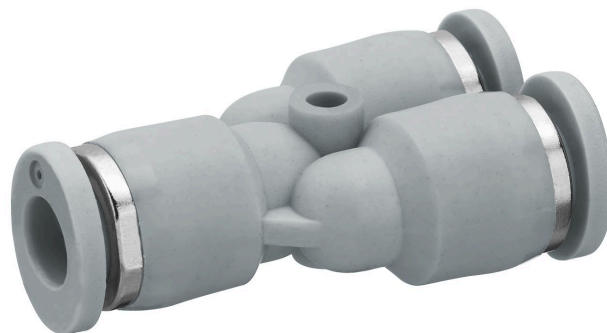


AVENTICS série QR1 Conexões

Os conectores de encaixe AVENTICS série QR1 com montagem segura e fácil estão disponíveis em várias versões: para diâmetros de tubulação de 3 a 16 mm, bem como em plástico, metal e aço inoxidável. A série QR1 oferece uma rosca cilíndrica que permite liberação e conexão repetidas sem problemas (liberação rápida) e a junta tórica integrada garante vedação ideal. Nosso programa QR oferece a solução certa para todas as aplicações e setores.



Dados técnicos

Setor	Indústria
Tipo de rosca	Conector de encaixe Y
Tipo de conexão de ar comprimido	Conexão de encaixe
Conexão G	Ø 12
Tipo conexão de ar comprimido 2	Conexão de encaixe
Conexão D	Ø 12
Tipo	QR1-S-RYK
Pressão de operação mín.	-1 bar
Pressão de operação máx	16 bar
Temperatura ambiente mín.	-20 °C
Temperatura ambiente máx.	80 °C
Temperatura mín. do#fluido.	-20 °C
Temperatura máx. do#fluido.	80 °C
Unidade de fornecimento	10 Peça
Peso	0.0305 kg

Material

Material de caixa	Poliamida
Material de vedações	Borracha de acrilonitrila butadieno

Série QR1-S-RYK Standard

2121812000

Série QR1

2024-04-03

Material arruela dentada	Aço inoxidável
Material anel de afrouxamento	Poliamida
Material suporte do anel de afrouxamento	Zinco moldado a pressão
Superfície suporte do anel de afrouxamento	niquelado
N° de material	2121812000

Informações técnicas

As séries QR1 (plástico) e QR2 (metal) não são combináveis.

Dimensões em mm

