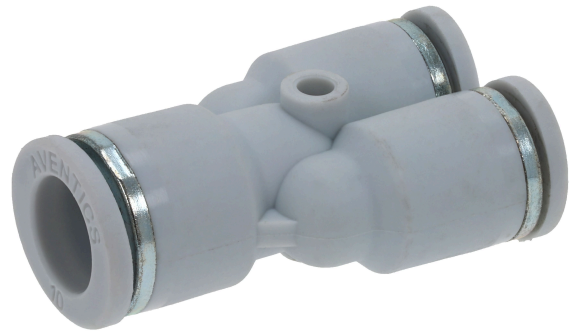


Raccords AVENTICS série QR1

Les raccords instantanés AVENTICS série QR1 à montage facile et sûr sont disponibles dans de nombreuses versions : pour les tuyaux de 3 à 16 mm de diamètre, ainsi qu'en variantes en plastique, en métal et en acier inoxydable. La série QR1 comporte un filetage cylindrique qui permet de répéter sans problème (libération rapide) le raccordement et le débranchement, ainsi qu'un joint torique avec protection contre la perte assurant une étanchéité optimale. Notre programme QR présente la solution adaptée à chaque application et à chaque secteur d'activité.



Données techniques

Secteur	Industrie
Type de vissage	Raccord enfichable Y, réducteur
Type de raccordement d'air comprimé	Raccord instantané
Orifice G	Ø 8
Type de raccordement d'air comprimé 2	Raccord instantané
Orifice D	Ø 6
Type	QR1-S-RYR
Pression de service min.	-1 bar
Pression de service maxi	16 bar
Température ambiante min.	-20 °C
Température ambiante max.	80 °C
Température min. du fluide	-20 °C
Température max. du fluide	80 °C
Unité de livraison	10 Pcs.
Poids	0.0101 kg

Matériau

Matériau boîtiers	Polyamide
Matériau joints	Caoutchouc nitrile (NBR)

Série QR1-S-RYR Standard

2121808060

Série QR1

2024-04-03

Matériau rondelle à dents	Acier inoxydable
Matériau bague de desserrage	Polyamide
Matériau bague de desserrage réception	Zinc coulé sous pression
Surface bague de desserrage réception	nickelé
Référence	2121808060

Informations techniques

Les séries QR1 (plastique) et QR2 (métal) ne sont pas compatibles

Dimensions en mm

