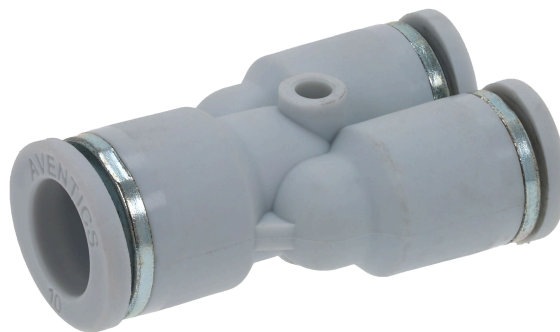


Racores AVENTICS series QR1

Los racores rápidos AVENTICS series QR1 con montaje fácil y seguro están disponibles en muchas versiones: para los diámetros de los tubos de 3 a 16 mm, así como en variantes de plástico, metal y acero inoxidable. La serie QR1 ofrece una rosca cilíndrica que permite una conexión repetida y escape sin problemas (escape rápido) y la junta tórica interna garantizan un sellado óptimo. Nuestro programa QR ofrece la solución correcta para cada aplicación e industria.



Datos técnicos

Sector	Industria
Tipo de racor	Conector por enchufe Y, reductor
Tipo de conexión de aire comprimido	Racor instantáneo
Orificio G	Ø 6
Tipo de conexión de aire comprimido 2	Racor instantáneo
Orificio D	Ø 4
Tipo	QR1-S-RYR
Presión de funcionamiento mín.	-1 bar
Presión de funcionamiento máx.	16 bar
Temperatura ambiente mín.	-20 °C
Temperatura ambiente máx.	80 °C
Temperatura del medio mín.	-20 °C
Temperatura del medio máx.	80 °C
Unidad de suministro	10 Unidades
Peso	0.0076 kg

Material

Material carcasa	Poliamida
Material juntas	Caucho de acrilnitrilo butadieno

Serie QR1-S-RYR estándar

2121806040

Serie QR1

2024-04-03

Material arandela dentada	Acero inoxidable
Material anillo de aflojamiento	Poliamida
Material alojamiento para anillo de aflojamiento	Zinc fundido a presión
Superficie alojamiento para anillo de aflojamiento	niquelado
N° de material	2121806040

Información técnica

Las series QR1 (plástico) y QR2 (metal) no se pueden combinar

Dimensiones en mm

