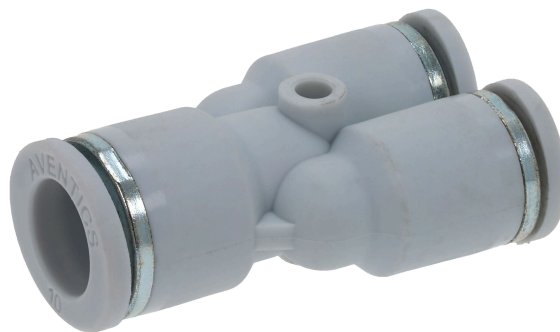


Raccordi serie QR1 AVENTICS

La serie QR1 AVENTICS di connettori a innesto con montaggio facile e sicuro è disponibile in molte versioni per diametri di tubi da 3 a 16 mm, nelle varianti in plastica, metallo e acciaio inossidabile. La serie QR1 offre una filettatura cilindrica che consente la connessione e la disconnessione ripetute senza problemi (sgancio rapido) e l'O-ring imperdibile garantisce una tenuta ottimale. Il nostro programma QR offre la soluzione adatta a ogni applicazione e settore.



Dati tecnici

Settore	Industria
Tipo di raccordo	Raccordo ad innesto ad Y, riduttore
Tipo di raccordo aria compressa	Raccordo ad innesto
Raccordo G	Ø 6
Tipo di raccordo aria compressa 2	Raccordo ad innesto
Raccordo D	Ø 4
Tipo	QR1-S-RYR
Pressione di esercizio min.	-1 bar
Pressione di esercizio max	16 bar
Temperatura ambiente min.	-20 °C
Temperatura ambiente max.	80 °C
Temperatura del fluido min.	-20 °C
Temperatura del fluido max.	80 °C
Unità di fornitura	10 Pezzo
Peso	0.0076 kg

Materiale

Materiale corpo	Poliammide
Materiale guarnizioni	Gomma acrilonitrile-butadiene

Serie QR1-S-RYR standard

2121806040

Serie QR1

2024-04-03

Materiale disco dentato	Acciaio inox
Materiale anello di sblocco	Poliammide
Materiale alloggiamento anello di sblocco	Pressofuso di zinco
Superficie alloggiamento anello di sblocco	nichelato
Codice	2121806040

Informazioni tecniche

Le serie QR1 (plastica) e QR2 (metallo) non sono combinabili

Dimensioni in mm

