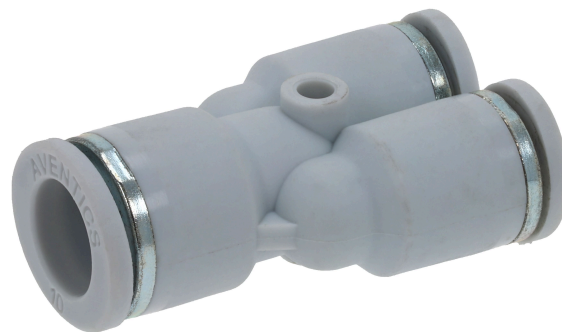


## AVENTICS Serie QR1 Anschlüsse

Die einfach und sicher montierbaren Steckverschraubungen AVENTICS Serie QR1 gibt es in großer Vielfalt: für Schlauchdurchmesser von 3 bis 16 mm, in Kunststoff-, Metall- und Edelstahlausführung. Die Serie QR1 bietet ein zylindrisches Gewinde, das wiederholtes Anschließen und Lösen ohne Probleme (Quick Release) ermöglicht, und ein unverlierbarer O-Ring garantiert optimale Abdichtung. Damit kann unser QR-Programm für jede Anwendung und Branche das Passende bieten.



## Technische Daten

Branche	Industrie
Verschraubungstyp	Y-Steckverbinder, reduzierend
Typ Druckluftanschluss	Steckanschluss
Anschluss G	Ø 6
Typ Druckluftanschluss 2	Steckanschluss
Anschluss D	Ø 4
Typ	QR1-S-RYR
Betriebsdruck min.	-1 bar
Betriebsdruck max.	16 bar
Umgebungstemperatur min.	-20 °C
Umgebungstemperatur max.	80 °C
Mediumstemperatur min.	-20 °C
Mediumstemperatur max.	80 °C
Liefereinheit	10 Stück
Gewicht	0.0076 kg

## Werkstoff

Werkstoff Gehäuse	Polyamid
Werkstoff Dichtungen	Acrylnitril-Butadien-Kautschuk

# Serie QR1-S-RYR Standard

2121806040

Serie QR1

2024-04-03

Werkstoff Zahnscheibe	Nichtrostender Stahl
Werkstoff Lösering	Polyamid
Werkstoff Lösering-Aufnahme	Zink-Druckguss
Oberfläche Lösering-Aufnahme	vernickelt
Materialnummer	2121806040

## Technische Informationen

Die Serien QR1 (Kunststoff) und QR2 (Metall) sind nicht kombinierbar

## Abmessungen in mm

