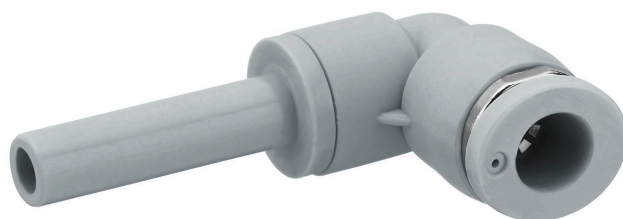


Serie QR1-S-RVA Standard

2121308080

Allgemeine Serieninformationen
AVENTICS Serie QR1 Anschlüsse

- Die einfach und sicher montierbaren Steckverschraubungen AVENTICS Serie QR1 gibt es in großer Vielfalt: für Schlauchdurchmesser von 3 bis 16 mm, in Kunststoff-, Metall- und Edelstahlausführung. Die Serie QR1 bietet ein zylindrisches Gewinde, das wiederholtes Anschließen und Lösen ohne Probleme (Quick Release) ermöglicht, und ein unverlierbarer O-Ring garantiert optimale Abdichtung. Damit kann unser QR-Programm für jede Anwendung und Branche das Passende bieten.



Technische Daten

| | |
|--------------------------|----------------------|
| Branche | Industrie |
| Verschraubungstyp | Winkelsteckanschluss |
| Typ Druckluftanschluss | Steckhülse |
| Anschluss G | Ø 8 |
| Typ Druckluftanschluss 2 | Steckanschluss |
| Anschluss D | Ø 8 |
| Typ | QR1-S-RVA |
| Betriebsdruck min. | -1 bar |
| Betriebsdruck max. | 16 bar |
| Umgebungstemperatur min. | -20 °C |
| Umgebungstemperatur max. | 80 °C |
| Mediumtemperatur min. | -20 °C |
| Mediumtemperatur max. | 80 °C |
| Liefereinheit | 10 Stück |
| Gewicht | 0.008 kg |

Werkstoff

| | |
|-------------------|----------|
| Werkstoff Gehäuse | Polyamid |
|-------------------|----------|

| | |
|------------------------------|--------------------------------|
| Werkstoff Dichtungen | Acrylnitril-Butadien-Kautschuk |
| Werkstoff Zahnscheibe | Nichtrostender Stahl |
| Werkstoff Lösering | Polyamid |
| Werkstoff Lösering-Aufnahme | Zink-Druckguss |
| Oberfläche Lösering-Aufnahme | vernickelt |
| Materialnummer | 2121308080 |

Technische Informationen

Die Serien QR1 (Kunststoff) und QR2 (Metall) sind nicht kombinierbar

Abmessungen in mm

