

Serie QR1-S-RPN Standard

2121012380

Allgemeine Serieninformationen
AVENTICS Serie QR1 Anschlüsse

- Die einfach und sicher montierbaren Steckverschraubungen AVENTICS Serie QR1 gibt es in großer Vielfalt: für Schlauchdurchmesser von 3 bis 16 mm, in Kunststoff-, Metall- und Edelstahlausführung. Die Serie QR1 bietet ein zylindrisches Gewinde, das wiederholtes Anschließen und Lösen ohne Probleme (Quick Release) ermöglicht, und ein unverlierbarer O-Ring garantiert optimale Abdichtung. Damit kann unser QR-Programm für jede Anwendung und Branche das Passende bieten.



Technische Daten

Branche

Verschraubungstyp

Typ Druckluftanschluss

Anschluss G

Typ Druckluftanschluss 2

Anschluss D

Hinweis

Typ

Betriebsdruck min.

Betriebsdruck max.

Umgebungstemperatur min.

Umgebungstemperatur max.

Liefereinheit

Gewicht

Industrie

Gerade Verschraubung

Außengewinde

G 3/8

Steckanschluss

Ø 12

Aufgrund von Produktoptimierung kann der ausgelieferte Artikel aktuell von den dargestellten Abmessungen abweichen.

QR1-S-RPN

-0.95 bar

10 bar

0 °C

60 °C

10 Stück

0.0451 kg

Werkstoff

Oberfläche

vernickelt

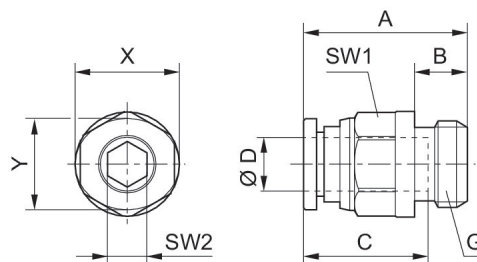
| | |
|------------------------------|--------------------------------|
| Werkstoff Gehäuse | Messing |
| Oberfläche Gehäuse | vernickelt |
| Werkstoff Dichtungen | Acrylnitril-Butadien-Kautschuk |
| Werkstoff Zahnscheibe | Nichtrostender Stahl |
| Werkstoff Lösering | Polyoxymethylen |
| Werkstoff Lösering-Aufnahme | Zink-Druckguss Messing |
| Oberfläche Lösering-Aufnahme | vernickelt |
| Werkstoff Gewinde | Messing |
| Oberfläche Gewinde | vernickelt |
| Materialnummer | 2121012380 |

Technische Informationen

Die Serien QR1 (Kunststoff) und QR2 (Metall) sind nicht kombinierbar

Gewindeabdichtung durch gekammerten O-Ring

Abmessungen



| Materialnummer | Anschluss D | Anschluss G | A | B | C | SW1 | SW2 | X | Y |
|----------------|-------------|-------------|------|---|------|-----|-----|----|----|
| 2121004050 | M5 | Ø 4 | 21.5 | 4 | 16 | 10 | – | 12 | 10 |
| 2121006050 | M5 | Ø 6 | 24.5 | 4 | 17 | 12 | – | 14 | 10 |
| 2121004180 | G 1/8 | Ø 4 | 20.1 | 5 | 16 | 10 | 3 | 12 | 10 |
| 2121006180 | G 1/8 | Ø 6 | 24.6 | 5 | 17 | 12 | 4 | 14 | 12 |
| 2121008180 | G 1/8 | Ø 8 | 26.5 | 5 | 18.5 | 14 | 5 | 16 | 14 |
| R412005002 | G 1/8 | Ø 10 | 28.9 | 5 | 21 | 17 | 4 | 19 | 17 |
| R412005003 | G 1/8 | Ø 12 | 33.5 | 5 | 22.5 | 21 | 4 | 23 | 21 |
| 2121004140 | G 1/4 | Ø 4 | 19.1 | 6 | 16 | 10 | 3 | 12 | 10 |
| 2121006140 | G 1/4 | Ø 6 | 21.6 | 6 | 17 | 12 | 4 | 14 | 12 |
| 2121008140 | G 1/4 | Ø 8 | 22.4 | 6 | 18.5 | 14 | 6 | 16 | 14 |
| 2121010140 | G 1/4 | Ø 10 | 29.9 | 6 | 21 | 17 | 7 | 19 | 17 |
| 2121012140 | G 1/4 | Ø 12 | 33.4 | 6 | 22.5 | 21 | 7 | 23 | 21 |
| R412005000 | G 3/8 | Ø 6 | 21.6 | 7 | 17 | 12 | 4 | 14 | 12 |
| 2121008380 | G 3/8 | Ø 8 | 23.2 | 7 | 18.5 | 14 | 6 | 16 | 14 |
| 2121010380 | G 3/8 | Ø 10 | 25.9 | 7 | 21 | 17 | 8 | 19 | 17 |
| 2121012380 | G 3/8 | Ø 12 | 33.5 | 7 | 23 | 21 | 9 | 23 | 21 |

| Material- nummer | Anschluss D | Anschluss G | A | B | C | SW1 | SW2 | X | Y |
|---------------------|-------------|-------------|------|-----|------|-----|-----|----|----|
| 2121014380 | G 3/8 | Ø 14 | 30.1 | 7 | 24.6 | 22 | 9 | 25 | 23 |
| R412005005 | G 3/8 | Ø16 | 35.3 | 7 | 25.5 | 24 | 8 | 27 | 24 |
| R412005001 | G 1/2 | Ø 8 | 25.7 | 8.5 | 18.5 | 14 | 6 | 16 | 14 |
| 2121010120 | G 1/2 | Ø 10 | 27.4 | 8.5 | 21 | 17 | 8 | 19 | 17 |
| 2121012120 | G 1/2 | Ø 12 | 29.5 | 8.5 | 23 | 21 | 10 | 23 | 21 |
| 2121014120 | G 1/2 | Ø14 | 36.1 | 8.5 | 24.6 | 24 | 11 | 25 | 23 |
| R412005006 | G 1/2 | Ø16 | 36.3 | 8.5 | 25.5 | 24 | 10 | 27 | 24 |