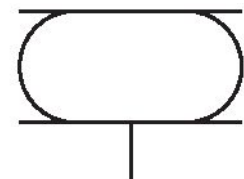


Serie BCP

1938281000

Allgemeine Serieninformationen
AVENTICS Serie BCP Balgzylinder

- Die AVENTICS Zylinder der Serie BCP sind Faltenbalgzylinder mit fest angeflanschten Stahlabdeckungen und Faltenbälgen aus Naturkautschuk in der Standardausführung. Die wärmebeständige Ausführung unterscheidet sich mit Balg aus Epichlorhydrinkautschuk (ECO) und die Korrosionsbeständige Ausführung mit Edelstahldeckeln (V2A).



Technische Daten

Branche	Industrie
Faltenbalg	3-faltig
Bauart	Balgzylinder mit Deckel
Wirkprinzip	einfachwirkend, drucklos eingefahren
Druckluftanschluss	G 3/4
Deckeldurchmesser	287 mm
Zulässiger Kippwinkel max.	20 °
Effektiver Hub max.	275 mm
radialer Einbauraum min.	410 mm
Einbauhöhe, min.	110 mm
Einbauhöhe, max.	385 mm
Kraft min.	28700 N
Kraft max.	52600 N
Betriebsdruck min.	0 bar
Betriebsdruck max.	8 bar

Umgebungstemperatur min.	-40 °C
Umgebungstemperatur max.	70 °C
Medium	Druckluft
Reduzierte Haltbarkeit bei einer Temperatur größer als	50 °C
Druck zur Bestimmung der Kräfte	6 bar
Gewicht	8 kg

Werkstoff

Werkstoff Balg	Naturkautschuk / Butadien-Kautschuk
Werkstoff Deckel	Stahl, verchromt
Oberfläche Deckel	verzinkt
Materialnummer	1938281000

Technische Informationen

Die Einhaltung der Mindesthöhe H min. sowie der maximalen Höhe H max. sind durch Endanschläge sicher zustellen.

Einsatz bei Betriebshöhe $\geq H_{max}$: nur nach Rücksprache mit AVENTICS

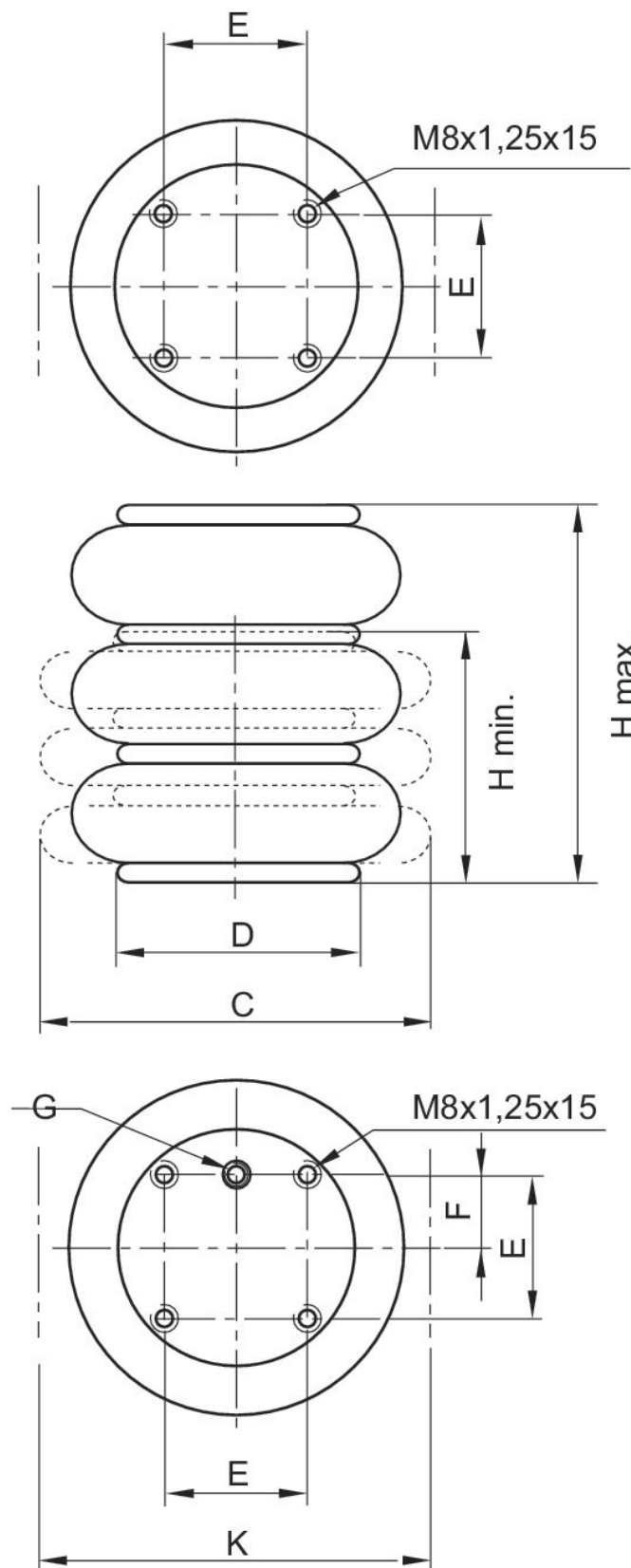
Weitere Informationen zur Schwingungsisolation finden Sie im Dokument „Technische Informationen“ (erhältlich im MediaCentre).

Der Drucktaupunkt muss mindestens 15 °C unter der Umgebungs- und Mediumstemperatur liegen und darf max. 3 °C betragen.

Der Ölgehalt der Druckluft muss über die gesamte Lebensdauer konstant bleiben.

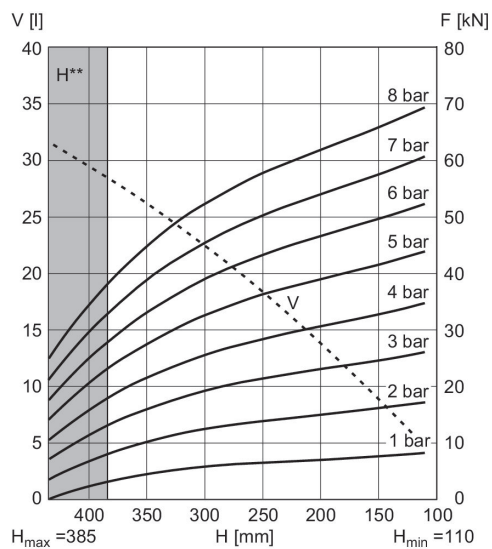
Verwenden Sie ausschließlich von AVENTICS zugelassene Öle. Weitere Informationen finden Sie im Dokument „Technische Informationen“ (erhältlich im <https://www.emerson.com/de-de/support>).

Abmessungen



Materialnummer	Druckluftanschluss G	H min. mm	H max. mm	C mm	D mm	E ±0,5 [mm]	F ±0,5 [mm]	K mm	Rückstellkraft, min. N
1938281000	G 3/4	110	385	384	287	158.8	79.4	410	500

Kraft-Weg-Diagramm 1938281000



V = Volumen H = Höhe H**= Einsatz nur nach Rücksprache mit AVENTICS
1 kN = 1000 N