

## AVENTICS Rear eyes



### 技術データ

ブランド

型式

規格化

ピストンの直径

球面滑り軸受- $\phi$ (直径)

産業

堅牢な機械製造用途に最適  
ロッドクレビス取付け MP2 と AB3

ISO 15552

63 mm

16 mm

### 材質

材質 ハウジング

表面 ハウジング

材質 ねじ

表面 ねじ

マテリアル番号

アルミニウム

鍛造

スチール, クロムメッキ

亜鉛めっき

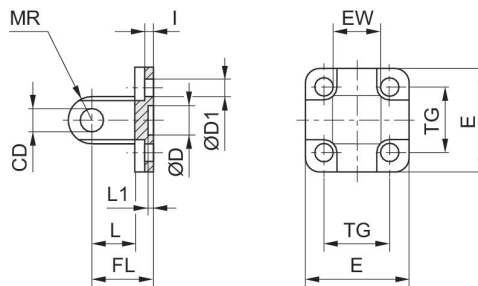
1827020086

# クレビス型取付け MP4-HD, シリーズ CM1

1827020086

クレビス型  
取付け

2023-10-25



ピストン 径	マテリアル番号	CD H9	Ø D	Ø D1	E	EW	FL ±0.2	I ±0.5	L 最小
16	1825805368	6	10 H13	4.5	27	12 -0.2/-0.6	16	2.6	10
20	1827002300	8	12 H13	5.5	34	16 -0.2/-0.6	20	2.6	14
25	1827002301	8	12 H13	5.5	40	16 -0.2/-0.6	20	2.6	14
32	1827001283	10	30 H11	6.6	47.5	26 -0.2/-0.6	22	5.5	12
40	1827001284	12	35 H11	6.6	53.5	28 -0.2/-0.6	25	5.5	15
50	1827001285	12	40 H11	9	64	32 -0.2/-0.6	27	6.5	15
63	1827020086	16	45 H11	9	74	40 -0.2/-0.6	32	6.5	20
80	1827001287	16	45 H11	11	94	50 -0.2/-0.6	36	10	20
100	1827001288	20	55 H11	11	113.5	60 -0.2/-0.6	41	10	25
125	1827004866	25	60 H11	14	138	70 -0.5/-1.2	50	10	30
160	1827004867	30	65 H11	18	180	90 -0.5/-1.2	55	10	35
200	1827004868	30	75 H11	18	220	90 -0.5/-1.2	60	11	35
250	1827004869	40	90 H11	22	280	110 -0.5/-1.2	70	11	45
320	5239813412	45	110 H11	26	350	120 -0.5/-1.2	80	15	50

ピストン 径	L1 最小	MR 最大	TG
16	3	6	18 ±0.2
20	3	8	22 ±0.4
25	3	8	26 ±0.4
32	4.5	10	32.5 ±0.2
40	4.5	12	38 ±0.2
50	4.5	12	46.5 ±0.2
63	4.5	16	56.5 ±0.2
80	4.5	16	72 ±0.2
100	4.5	20	89 ±0.2
125	7	26	110 ±0.3
160	7	31	140 ±0.3
200	7	31	175 ±0.3
250	11	41	220 ±0.3
320	11	45	270 ±0.3