

## AVENTICS Fixações de sensor

As fixações de sensores AVENTICS foram especialmente criadas para montar sensores AVENTICS em vários cilindros. Montagem de sensores em diferentes séries de cilindro

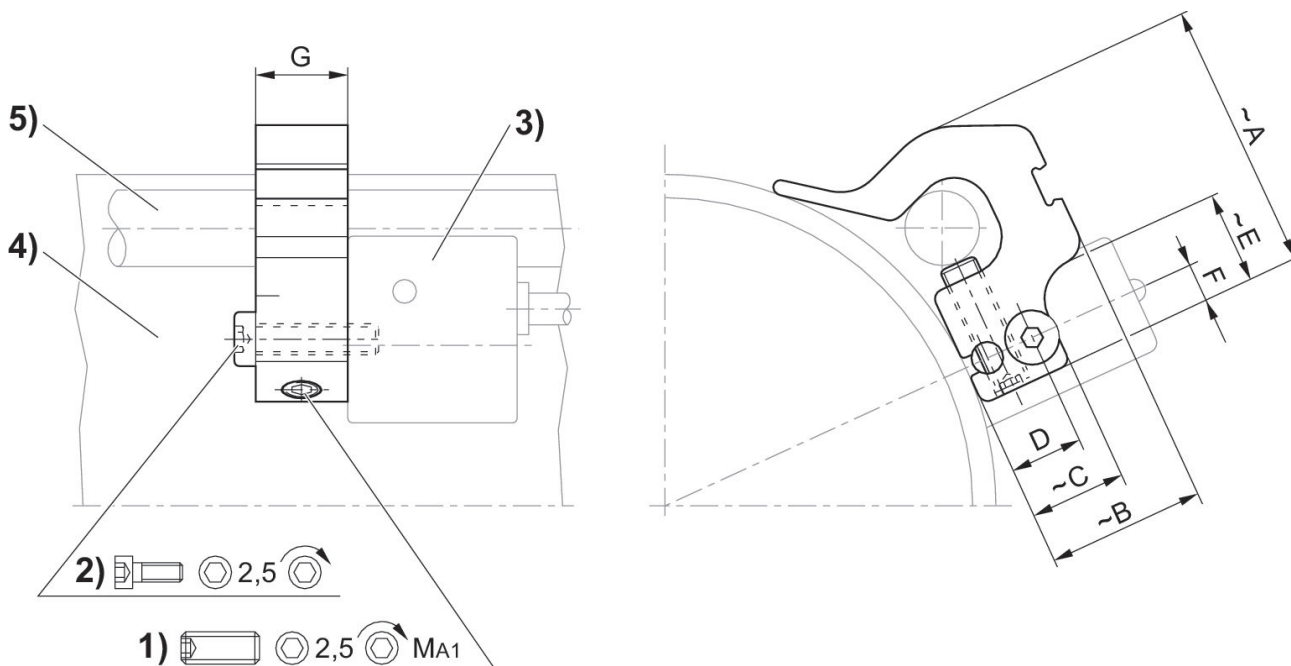


## Dados técnicos

|                 |            |
|-----------------|------------|
| Setor           | Indústria  |
| Para a série    | TRB<br>TRR |
| Cilindro-Ø mín. | 80 mm      |
| Cilindro-Ø máx. | 100 mm     |
| Peso            | 0.018 kg   |

## Material

|                   |            |
|-------------------|------------|
| Material de caixa | Alumínio   |
| Nº de material    | 1827020083 |



1) pino roscado de fixação 2) parafuso de fixação para sensor 3) sensor 4) perfil de cilindro 5) tirante

# Fixação de sensor, Série CB1

2023-11-02

1827020083

---

| N° de material | Ø cilindro mm | A    | B    | C    | D   | E  | F | G  | pino rosqueado de aperto |
|----------------|---------------|------|------|------|-----|----|---|----|--------------------------|
| 1827020081     | 32 - 40 mm    | 25.3 | 12.5 | 12.5 | 9.5 | –  | 5 | 16 | M5x16                    |
| 1827020082     | 50 - 63 mm    | 28.7 | 15.6 | 12.5 | 9.5 | 12 | 5 | 12 | M5x16                    |
| 1827020083     | 80 - 100 mm   | 33.8 | 23   | 12.5 | 9.5 | 12 | 5 | 12 | M5x16                    |

| N° de material | MA1 [Nm] |
|----------------|----------|
| 1827020081     | 1 +0,3   |
| 1827020082     | 1 +0,3   |
| 1827020083     | 1 +0,3   |