

Fijaciones de detector AVENTICS

Las fijaciones de detectores AVENTICS están diseñados especialmente para montar los detectores AVENTICS en varios cilindros. Montaje de sensores en distintas series de cilindros

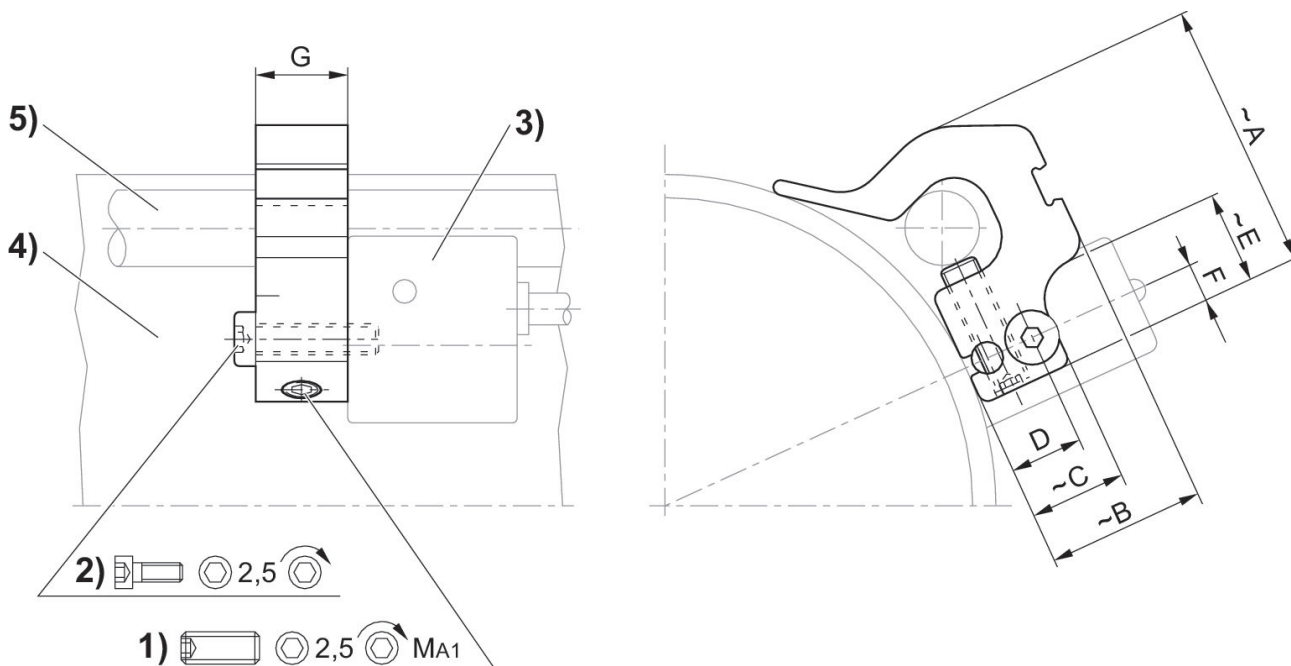


Datos técnicos

Sector	Industria
Para serie	TRB TRR
Cilindro-Ø mín.	50 mm
Cilindro-Ø máx.	63 mm
Peso	0.013 kg

Material

Material carcasa	Aluminio
N° de material	1827020082



1) tornillo prisionero de apriete 2) tornillo de fijación para sensor 3) sensor 4) perfil de cilindro 5) tirante

Fijación de sensor, Serie CB1

2023-11-02

1827020082

N° de material	Ø cilindro mm	A	B	C	D	E	F	G	tornillo prisionero de apriete
1827020081	32 - 40 mm	25.3	12.5	12.5	9.5	–	5	16	M5x16
1827020082	50 - 63 mm	28.7	15.6	12.5	9.5	12	5	12	M5x16
1827020083	80 - 100 mm	33.8	23	12.5	9.5	12	5	12	M5x16

N° de material	MA1 [Nm]
1827020081	1 +0,3
1827020082	1 +0,3
1827020083	1 +0,3